

Módulo de integración, 86 cm  
3BF859XP



### **3BF859XP**

- Clase de eficiencia energética C (dentro del rango A+++ a D)\*
- Control electrónico iluminado.
- Iluminación por LED. Máxima luminosidad y alta eficiencia
- 4 potencias de extracción
- Posición intensiva con retracción automática.
- Potencia máxima de extracción: 790 m<sup>3</sup>/h.
- Potencia de extracción en nivel 3: 650 m<sup>3</sup>/h.
- Potencia sonora en nivel 3: 66 dB (A).
- Filtros de acero inoxidable, lavables en lavavajillas
- Válvula antirretorno incluida.
- LZ55750: set tradicional para instalar en recirculación

#### **Accesorios opcionales**

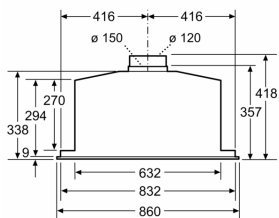
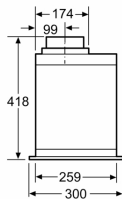
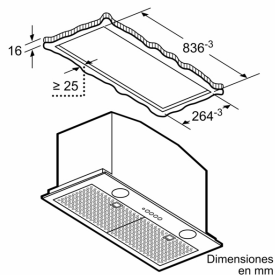
**LZ55750 Kit recirc. tradicional**

#### **Accesorios incluidos**

**4242006248468**



**Módulo de integración, 86 cm  
3BF859XP**



**Características**

**Tipología:** Built-in/Built-under

**Certificaciones de homologación:** CE, VDE

**Longitud del cable de alimentación eléctrica:** 150 cm

**Dimensiones de instalación necesarias (H x W x D):** 418mm x 836.0mm x 264mm mm

**Dist mín resp zonas cooc eléct:** 500 mm

**Dist mín resp zonas cooc gas:** 650 mm

**Peso neto:** 9,8 kg

**Tipo de control:** Electrónica

**Máxima extracción de aire:** 650 m<sup>3</sup>/h

**Máxima extracción de aire en recirculación en nivel intensivo:** 732 m<sup>3</sup>/h

**Máxima extracción de aire en recirculación:** 624 m<sup>3</sup>/h

**Máxima extracción de aire en nivel intensivo:** 790 m<sup>3</sup>/h

**Número de lámparas:** 2

**Nivel de contaminación acústica:** 66 dB(A) re 1 pW

**Diámetro de la salida de aire:** 120 / 150 mm

**Material del filtro antigrasa:** Acero inoxidable lavable

**Código EAN:** 4242006248468

**Potencia de conexión:** 277 W

**Intensidad corriente eléctrica:** 3 A

**Tensión:** 220-240 V

**Frecuencia:** 50 Hz

**Tipo de enchufe:** Schuko con conexión a tierra

**Tipo de instalación:** Integrable

**Características de consumo y conexión**

**2022-02-05**