

EN Safety conditions:

- Use the product in accordance with its intended use, as improper use may damage the product.
- The device should be cleaned only with a dry cloth.
- Independent repairs and modifications result in automatic void of warranty.
- The product should be assembled according the user manual, using appropriate tools.
- Before using the product, make sure that it is properly assembled.
- Do not exceed the maximum weight capacity of the product.
- If the screws loosen up over time, re-tighten any loose connections.
- The product is not a toy, keep out of reach of children.

Warranty:

The producer provides a warranty for a period not shorter than the applicable legal requirements in the country where the product was purchased. Detailed information regarding the warranty is available for download at: www.savio.pl/en/service-and-support

PL Warunki bezpieczeństwa:

- Używaj produktu zgodnie z jego przeznaczeniem, gdyż niewłaściwe użycie może spowodować uszkodzenie produktu.
- Urządzenie należy czyścić wyłącznie suchą szmatką.
- Niezależne naprawy i modyfikacje skutkują automatyczną utratą gwarancji.
- Produkt należy złożyć zgodnie z instrukcją obsługi, przy użyciu odpowiednich narzędzi.
- Przed użyciem produktu należy upewnić się, że jest on prawidłowo zmontowany.
- Nie przekraczać maksymalnego udźwigu produktu.
- Jeżeli z biegiem czasu śruby poluzują się, należy ponownie dokręcić luźne połączenia.
- Produkt nie jest zabawką, przechowywać poza zasięgiem dzieci.

Gwarancja:

Producent udziela gwarancji na okres nie krótszy niż obowiązujące wymogi prawne w kraju, w którym nabyto produkt. Szczegółowe informacje dotyczące gwarancji dostępne są do pobrania na stronie: www.savio.pl/serwis-i-wsparcie

ES Condiciones de seguridad:

- Utilice el producto de acuerdo con su uso previsto, ya que un uso incorrecto puede dañarlo.
- El dispositivo debe limpiarse únicamente con un paño seco.
- Las reparaciones y modificaciones independientes anulan automáticamente la garantía.
- El producto debe montarse según el manual de usuario y utilizando las herramientas adecuadas.
- Antes de usar el producto, asegúrese de que esté correctamente montado.
- No exceda la capacidad máxima de carga del producto.
- Si los tornillos se aflojan con el tiempo, vuelva a apretar las conexiones sueltas.
- El producto no es un juguete; manténgalo fuera del alcance de los niños.

Garantía:

La garantía cubre un período no inferior a los requisitos legales en el país de compra. Información adicional: www.savio.pl/en/service-and-support

PT Condições de segurança:

- Utilize o produto de acordo com a sua finalidade, pois o uso inadequado pode danificá-lo.
- O dispositivo deve ser limpo apenas com um pano seco.
- Reparações e modificações independentes anulam automaticamente a garantia.
- O produto deve ser montado conforme o manual do utilizador, utilizando as ferramentas apropriadas.
- Antes de utilizar o produto, certifique-se de que está devidamente montado.
- Não exceda a capacidade máxima de carga do produto.
- Se os parafusos ficarem soltos ao longo do tempo, aperte novamente as ligações soltas.
- O produto não é um brinquedo; mantenha-o fora do alcance das crianças.

Garantía:

A garantia cobre um período não inferior aos requisitos legais do país de compra. Informações adicionais: www.savio.pl/en/service-and-support

DE Sicherheitsbedingungen:

- Verwenden Sie das Produkt entsprechend seinem bestimmungsgemäßen Gebrauch, da unsachgemäße Nutzung das Produkt beschädigen kann.
- Das Gerät darf nur mit einem trockenen Tuch gereinigt werden.
- Eigenständige Reparaturen und Modifikationen führen zum automatischen Verlust der Garantie.
- Das Produkt muss gemäß der Bedienungsanleitung und mit geeigneten Werkzeugen montiert werden.
- Stellen Sie vor der Verwendung sicher, dass das Produkt ordnungsgemäß montiert ist.
- Überschreiten Sie nicht die maximale Tragfähigkeit des Produkts.
- Wenn sich Schrauben im Laufe der Zeit lösen, ziehen Sie alle losen Verbindungen erneut fest.
- Das Produkt ist kein Spielzeug; außerhalb der Reichweite von Kindern aufbewahren.

Garantie:

Die Garantie deckt einen Zeitraum ab, der nicht kürzer ist als die gesetzlichen Bestimmungen im Land des Kaufs. Weitere Informationen: www.savio.pl/en/service-and-support

LV Drošības nosacījumi:

- Lietojiet produktu atbilstoši tā paredzētajam lietojumam, jo nepareiza lietošana var sabojāt produktu.
- Ierīci drīkst tīrīt tikai ar sausu drānu.
- Patstāvīgs remonts un modifikācijas automātiski anulē garantiju.
- Produkts jāmontē saskaņā ar lietošanas instrukciju, izmantojot atbilstošus instrumentus.
- Pirms produkta lietošanas pārliedzinieties, ka tas ir pareizi samontēts.
- Nepārsniedziet produkta maksimālo svara slodzi.
- Ja skrūves laika gaitā atskrūvējas, pievelciet visus vajadzīgos savienojumus.
- Produkts nav rotaļlieta, glabājiet to bērniem nepieejamā vietā.

Garantija:

Ražotājs nodrošina garantiju uz laika periodu, kas nav īsāks par attiecīgajā valstī spēkā esošajām tiesību aktu prasībām, kur produkts tika iegādāts. Detalizēta informācija par garantiju ir pieejama lejupielādē vietnē: www.savio.pl/en/service-and-support

HU Az Ön nyelvéen található felhasználói kézikönyv a következő címen érhető el: www.savio.pl/en/download

GR Το χειρίδιο χρήσης στη γλώσσα σας είναι διαθέσιμο στη διεύθυνση: www.savio.pl/en/download

CZ Uživatelská příručka ve vašem jazyce je k dispozici na adrese: www.savio.pl/en/download

SK Používateľská príručka vo vašom jazyku je k dispozícii na: www.savio.pl/en/download

DE Das Benutzerhandbuch in Ihrer Sprache finden Sie unter: www.savio.pl/en/download

RO Manualul de utilizare în limba dvs. este disponibil la: www.savio.pl/en/download

LT Vartotojo kalba jūsų kalba galima rasti: www.savio.pl/en/download

LV Lietotāja rokasgrāmata jūsu valodā ir pieejama vietnē: www.savio.pl/en/download

EE Kasutusjuhendi leiata oma keeles all: www.savio.pl/en/download

BG Можете да намерите ръководството за потребителя на вашия език под: www.savio.pl/en/download

FI Löydät käyttöoppaan omalla kielelläsi osoitteesta: www.savio.pl/en/download

FR Vous pouvez trouver le manuel d'utilisation dans votre langue sur: www.savio.pl/en/download

ES Puede encontrar el manual de usuario en su propio idioma en: www.savio.pl/en/download

NL U kunt de gebruikershandleiding in uw taal vinden op: www.savio.pl/en/download

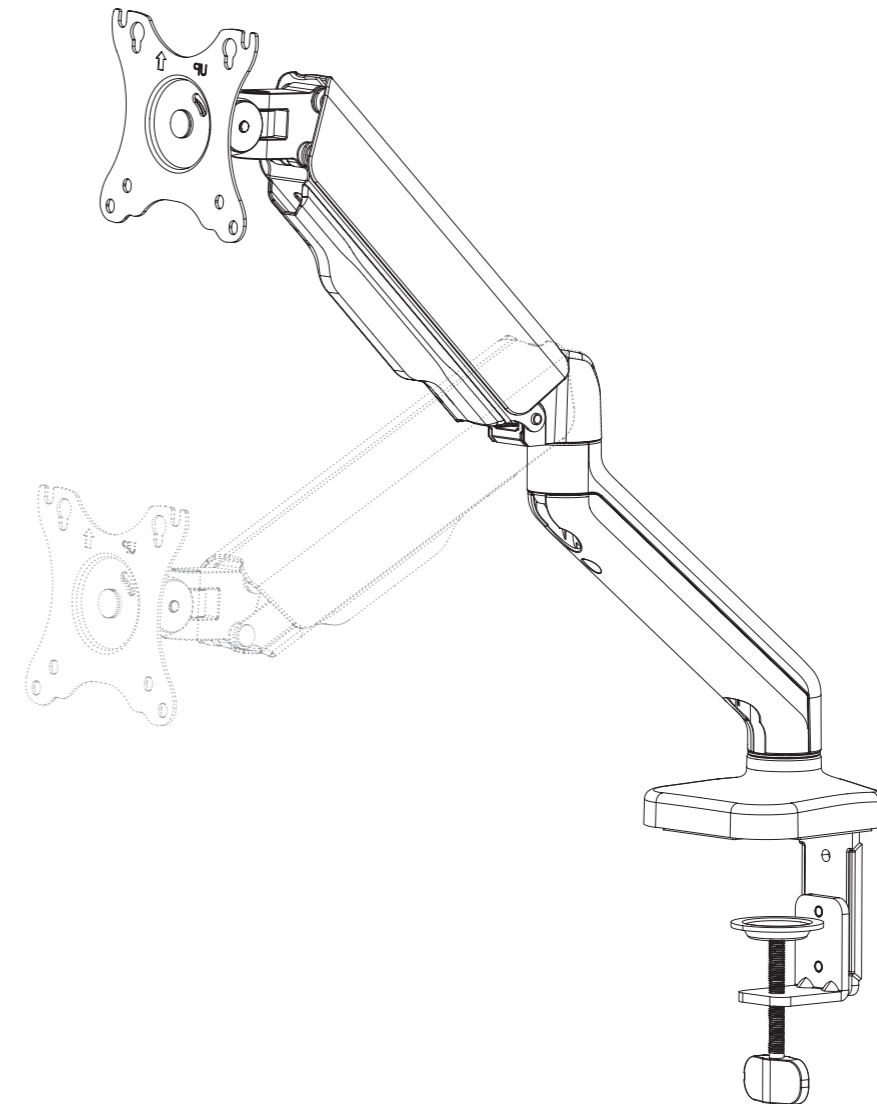
HR Korisnički priručnik na vašem jeziku dostupan je na: www.savio.pl/en/download

SE Användarmanualen på ditt språk finns på: www.savio.pl/en/download

IT Puoi trovare il manuale utente nella tua lingua su: www.savio.pl/en/download

SAVIO®

UM-01



EN MONITOR SPRING DESK MOUNT 17" – 32" | User manual

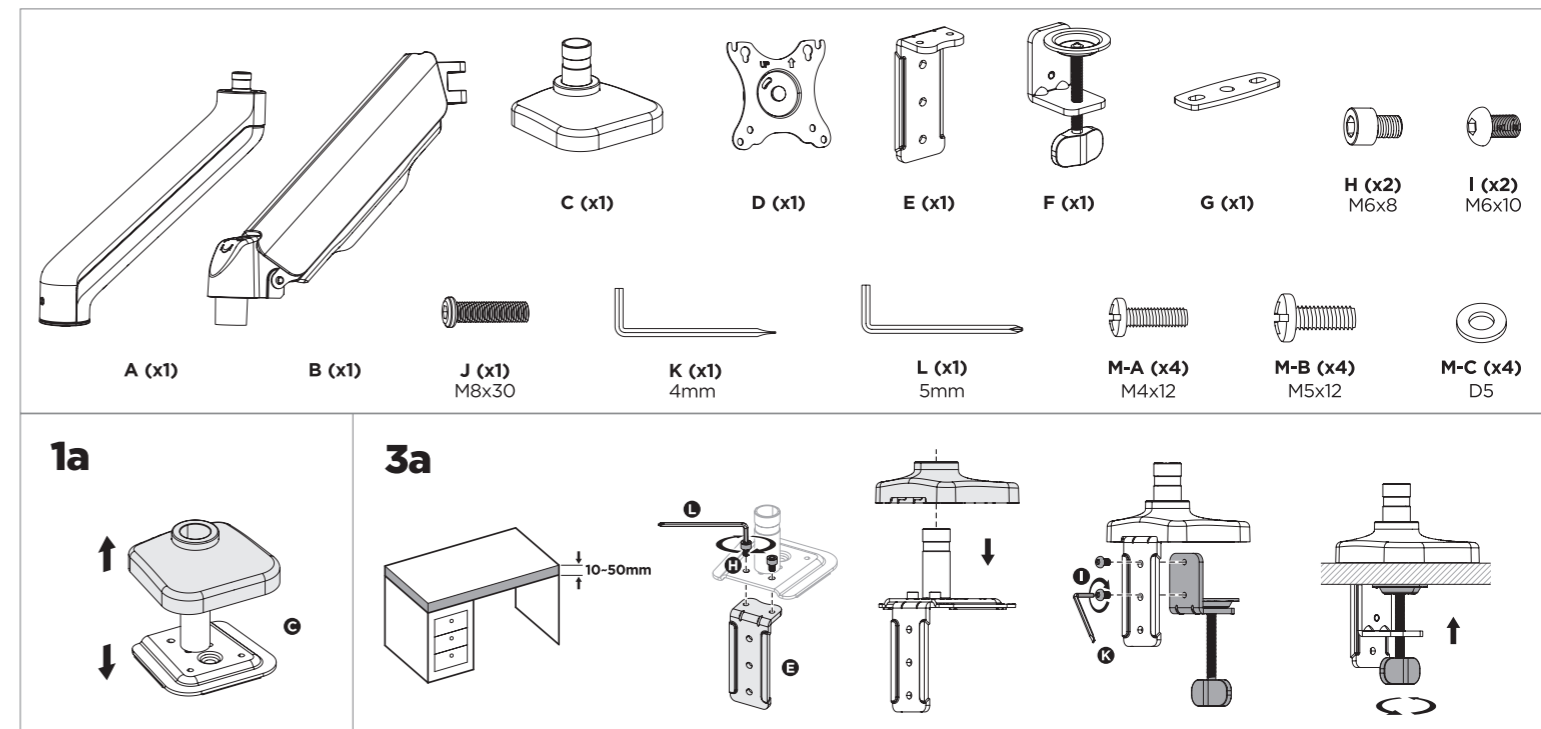
PL UCHWYT BIURKOWY NA MONITOR 17" – 32" NA SPRĘŻYNIE | Instrukcja obsługi

ES SOPORTE DE MUELLE PARA MONITOR 17" – 32" | Manual del usuario

PT SUPORTE DE SECRETÁRIA COM MOLLA PARA MONITOR 17" – 32" | Manual do utilizador

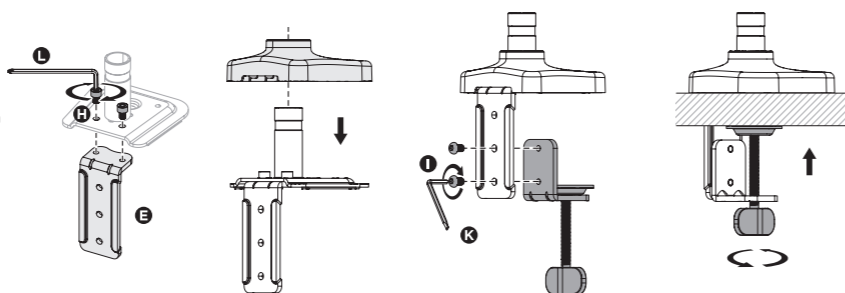
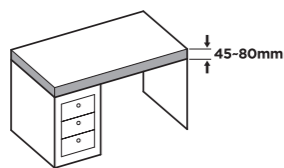
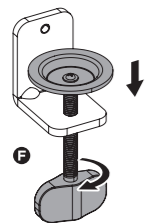
DE MONITOR-TISCHFEDERHALTERUNG 17" – 32" | Benutzerhandbuch

LV MONITORA ATSPERES GALDA TURĒTĀJS 17" – 32" | Lietotāja rokasgrāmata

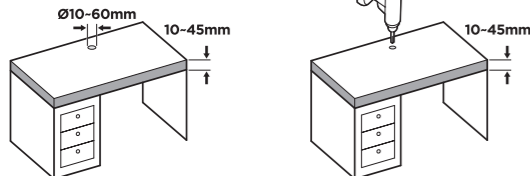


PRODUCER:
Elmak Sp. z o.o.
al. Żołnierzy I Armii Wojska Polskiego 20B
35-301 Rzeszów, Polska
www.savio.pl
support@savio.pl

2a



1b



EN Desktop with existing through-hole.

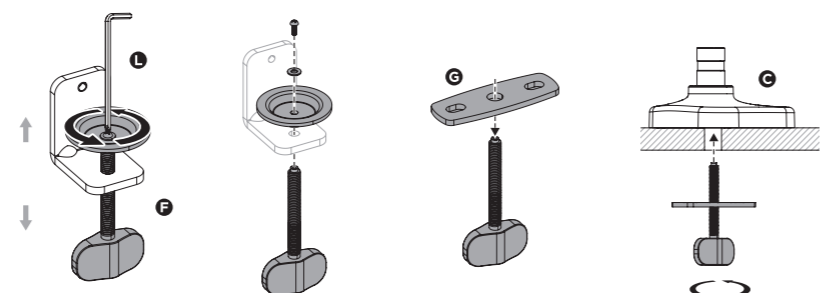
PL Blat z przelotką na kabie.

ES Escritorio con orificio pasante existente.

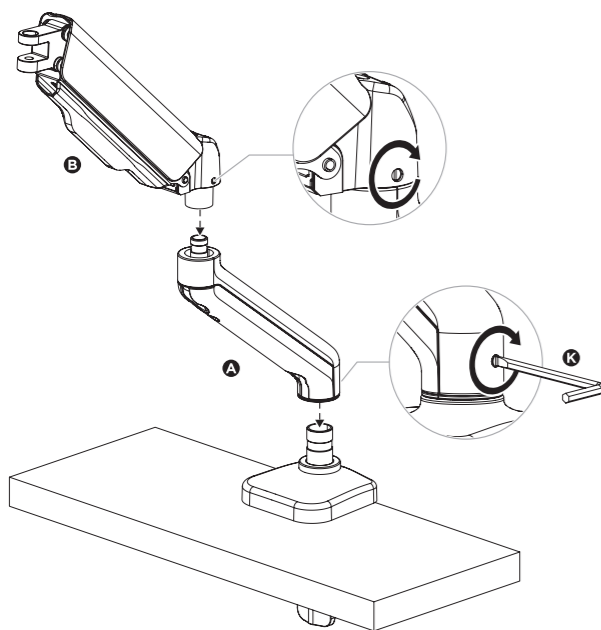
PT Mesa com orifício passante existente.

DE Schreibtisch mit vorhandener Durchgangsbohrung.

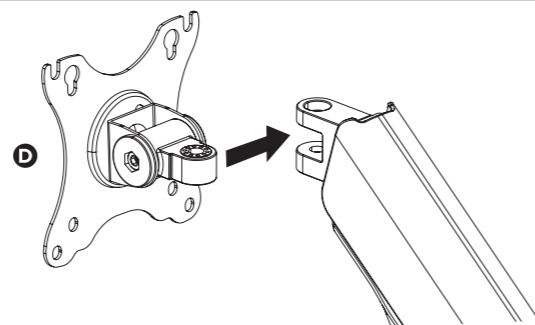
LV Rakstāmgalds ar esošo caurejošo atveri.



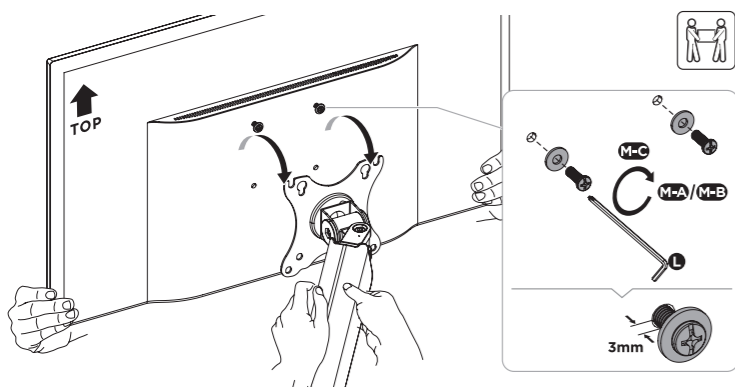
4



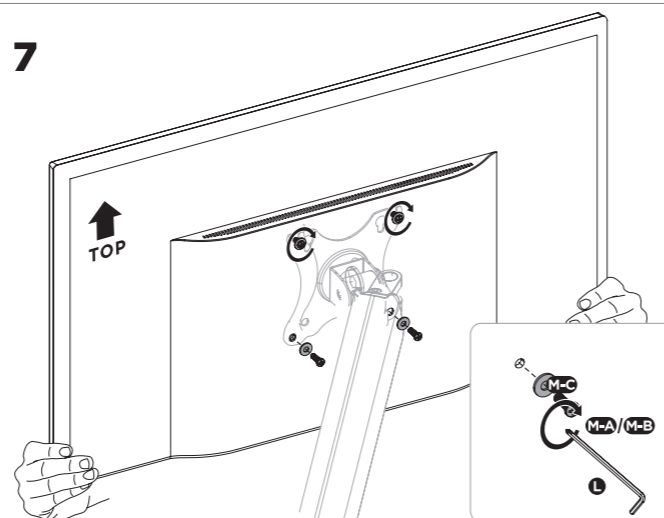
5



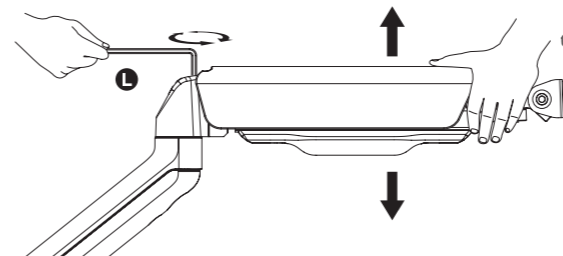
6



7



8



EN To properly balance the arm with monitors mounted, adjust the spring tension using the supplied Allen Key as follows: First, position and firmly hold the arm horizontally as shown. Ask for assistance should you require it.

CAUTION: To avoid damage to monitors or mount, always keep the arm in a horizontal position while making adjustments. Again, ask for assistance if required.

+ If the arm drops, turn the adjustment screw clockwise until it stays in a horizontal position.

+ If the arm rises, turn the adjustment screw counter-clockwise until it stays in a horizontal position.

CAUTION: Do not overtighten the screws.

PL W celu poprawnego wypoziomowania uchwyty w momencie gdy zamontowany jest monitor, należy: Ustawić i przytrzymać uchwyt w pozycji poziomej. W razie problemów z utrzymaniem uchwyty w tej pozycji, poprosić o pomoc.

UWAGA: W celu uniknięcia uszkodzeń monitora, zawsze należy utrzymywać poziomą pozycję ramienia w trakcie dokonywania poprawek w ustawieniu uchwyty.

+ W przypadku gdy uchwyt opada, należy dokręcić śrubę (zgodnie z ruchem wskazówek zegara) do momentu aż uchwyt będzie utrzymywał się w pozycji poziomej.

+ Jeśli uchwyt przesuwa się w górę, przekręcać śrubę odwrotnie do ruchu wskazówek zegara, aż będzie utrzymywał się w pozycji poziomej.

UWAGA: Nie należy zbyt mocno dokręcać śrub.

ES Para equilibrar correctamente el brazo con los monitores instalados, ajuste la tensión del muelle utilizando la llave Allen incluida de la siguiente manera: primero coloque y sostenga firmemente el brazo en posición horizontal como se muestra. Pida ayuda si es necesario.

PRECAUCIÓN: Para evitar daños en los monitores o en el soporte, mantenga siempre el brazo en posición horizontal mientras realiza los ajustes. Nuevamente, pida ayuda si es necesario.

+ Si el brazo desciende, gire el tornillo de ajuste en el sentido de las agujas del reloj hasta que permanezca en posición horizontal.

+ Si el brazo se eleva, gire el tornillo de ajuste en sentido antihorario hasta que se mantenga en posición horizontal.

PRECAUCIÓN: No apriete demasiado los tornillos.

PT Para equilibrar corretamente o braço com os monitores instalados, ajuste a tensão da mola usando a chave Allen fornecida da seguinte forma: primeiro posicione e segure firmemente o braço na horizontal, conforme mostrado. Peça assistência se necessário.

ATENÇÃO: Para evitar danos aos monitores ou ao suporte, mantenha sempre o braço na posição horizontal enquanto faz os ajustes. Novamente, peça ajuda se precisar.

+ Se o braço descer, gire o parafuso de ajuste no sentido horário até que permaneça na posição horizontal.

+ Se o braço subir, gire o parafuso de ajuste no sentido anti-horário até que permaneça na posição horizontal.

ATENÇÃO: Não aperte demasiado os parafusos.

DE Um den Arm mit montierten Monitoren richtig auszubalancieren, stellen Sie die Federkraft wie folgt mit dem mitgelieferten Inbusschlüssel ein: Positionieren und halten Sie den Arm zunächst waagrecht, wie gezeigt. Bitten Sie bei Bedarf um Unterstützung.

ACHTUNG: Um Schäden an Monitoren oder Halterung zu vermeiden, halten Sie den Arm während der Einstellungen immer in waagerechter Position. Bitten Sie erneut um Hilfe, wenn erforderlich.

+ Wenn der Arm absinkt, drehen Sie die Einstellschraube im Uhrzeigersinn, bis er waagrecht bleibt.

+ Wenn der Arm ansteigt, drehen Sie die Einstellschraube gegen den Uhrzeigersinn, bis er waagrecht bleibt.

ACHTUNG: Schrauben nicht übermäßig festziehen.

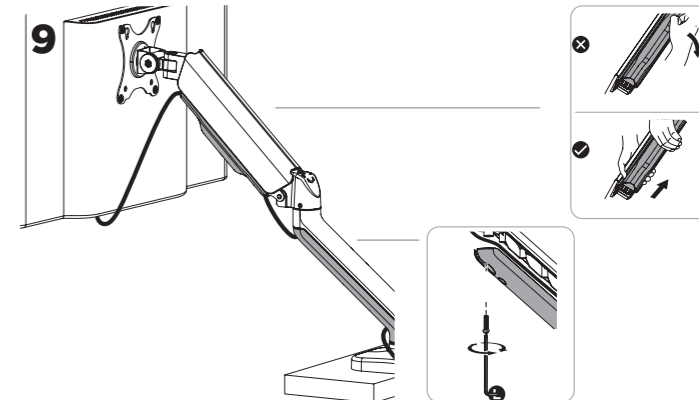
LV Lai pareizi līdzsvarotu roku ar uzstādītiem monitoriem, regulējiet atsperes spriegojumu, izmantojot komplektā iekļauto Allen atslēgu, kā norādīts: vispirms novietojiet un stingri noturiet roku horizontāli, kā parādīts. Ja nepieciešams, lūdziet palīdzību.

UZMANĪBU: Lai izvairītos no monitora vai stiprinājuma bojājumiem, vienmēr uzturiet roku horizontāli stāvoklī regulēšanas laikā. Ja nepieciešams, atkal lūdziet palīdzību.

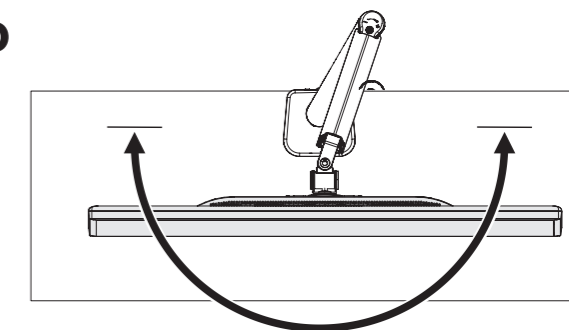
+ Ja roka nolaižas, pagrieziet regulēšanas skrūvi pulksteņrādītāja virzienā, līdz tā paliek horizontāli.

+ Ja roka paceļas, pagrieziet regulēšanas skrūvi pretēji pulksteņrādītāja virzienam, līdz tā paliek horizontāli.

UZMANĪBU: Nepievelciet skrūves pārāk stipri.



10



EN CAUTION: Do not rotate monitor past rear edge of desk to avoid an unstable situation may cause tipping.

PLUWAGA: Nie należy obracać monitora w taki sposób, że będzie wystawał on poza tylną krawędź biurka. Takie niewłaściwe wychylenie monitora może powodować brak stabilności monitora.

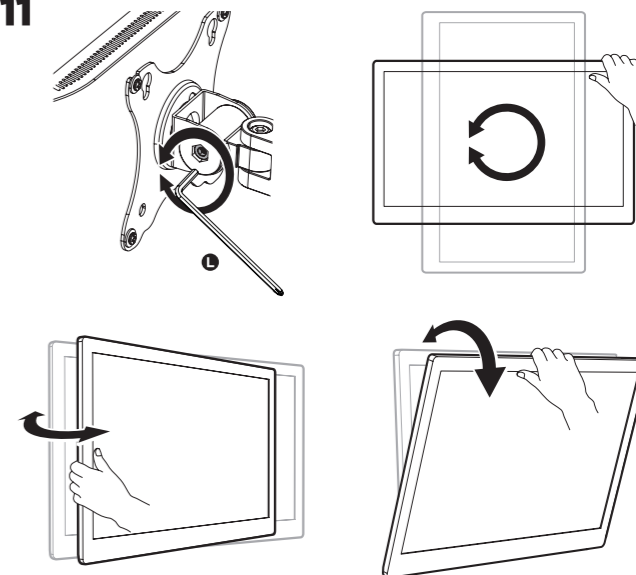
ES PRECAUCIÓN: No gire el monitor más allá del borde trasero del escritorio para evitar una situación inestable que pueda provocar vuelcos.

PT ATENÇÃO: Não rode o monitor além da parte traseira da secretária para evitar uma situação instável que possa causar tombamento.

DE ACHTUNG: Drehen Sie den Monitor nicht über die hintere Tischkante hinaus, um eine instabile Situation und mögliches Umkippen zu vermeiden.

LV UZMANĪBU: Nepagrieziet monitoru aiz galda aizmugurējās malas, lai izvairītos no nestabilas situācijas un iespējamās apgāšanās.

11



EN If the display does not stop at your desired position, tighten the screws as shown.

PL Jeśli wyświetlacz nie blokuje się w pożądaney pozycji, należy dokręcić śrubę jak pokazane na rysunku.

ES Si la pantalla no se detiene en la posición deseada, apriete los tornillos como se muestra.

PT Se o monitor não parar na posição desejada, aperte os parafusos conforme mostrado.

DE Wenn das Display nicht an der gewünschten Position stoppt, ziehen Sie die Schrauben wie gezeigt fest.

LV Ja displejs nepastājas vēlamajā pozīcijā, pievelciet skrūves, kā parādīts.