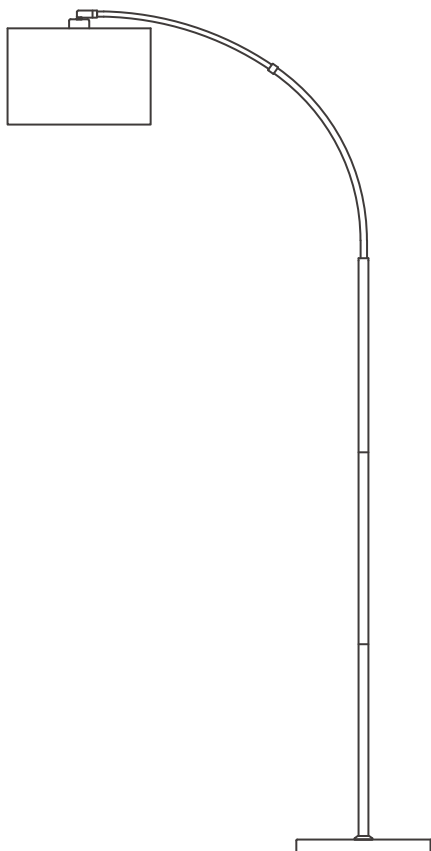




IN241200228V02_FR_DE_ES_IT

B31-545V90



EN_IMPORTANT, RETAIN FOR FUTURE REFERENCE: READ CAREFULLY.

**FR_IMPORTANT : A LIRE ATTENTIVEMEN ET A CONSERVER POUR VOUS Y REFERER
ULTERIEUREMENT**

ES_IMPORTANTE, LEA Y GUARDE PARA FUTURAS REFERENCIAS.

DE_WICHTIG! SORGFÄLTIG LESEN UND FÜR SPÄTER NACHSCHLAGEN AUFBEWAHREN.

**IT_IMPORTANTE! CONSERVARE IL PRESENTE MANUALE PER FUTURO RIFERIMENTO E
LEggerlo ATTENTAMENTE.**

Introduction

Thank you for purchasing our Arc Floor Lamp. Please read the following instructions carefully before use,

Product Features

1. Classic fishing style, embellish the space atmosphere of the room.
2. Arched floor lamp with solid color finish mixed with a fabric shade combines the best of minimalist design with a modern color palette to bring you a modern minimalist lamp perfect for any space in your home.
3. With the lampshade made of linen fabric, it is more ornamental during the day and has highlight transmittance at night.
4. With a traditional foot switch, both children and adults can easily switch the lights;
5. The lamp is equipped with a remote control bulb, you can control the light switch, brightness and color temperature through the remote control conveniently.
6. Our remote control has the code matching function, which allows you to control several lights with one remote control in different scenes.

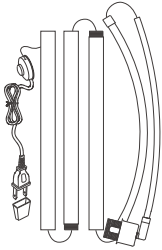
Parameter

Lamp	
Model	B31-545V90 (FLJ-009-F1)
Power For Blub	MAX 60W
Material	Steel
Socket Type	E27
Switch	Foot switch + Remote control
Blub	
Voltage	220-240V / 50Hz
Power	9W
Brightness	800lm
CCT	2700K-6500K

Cautions

1. If the remote control can't control the lamp, please try to match the codes. If you still can't control the lamp after the code is matched, please contact us as soon as possible.
2. Please make sure that the voltage is 220-240V. This product can only be used between 220-240V.
3. Unplug before cleaning.

Package List



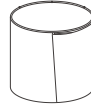
A. Lamp Stand x 1



B. Base x 1



C. Nut x 1



D. Lampshade x 1



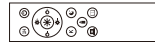
E. Top Bracket x 1



F. Bottom Bracket x 1



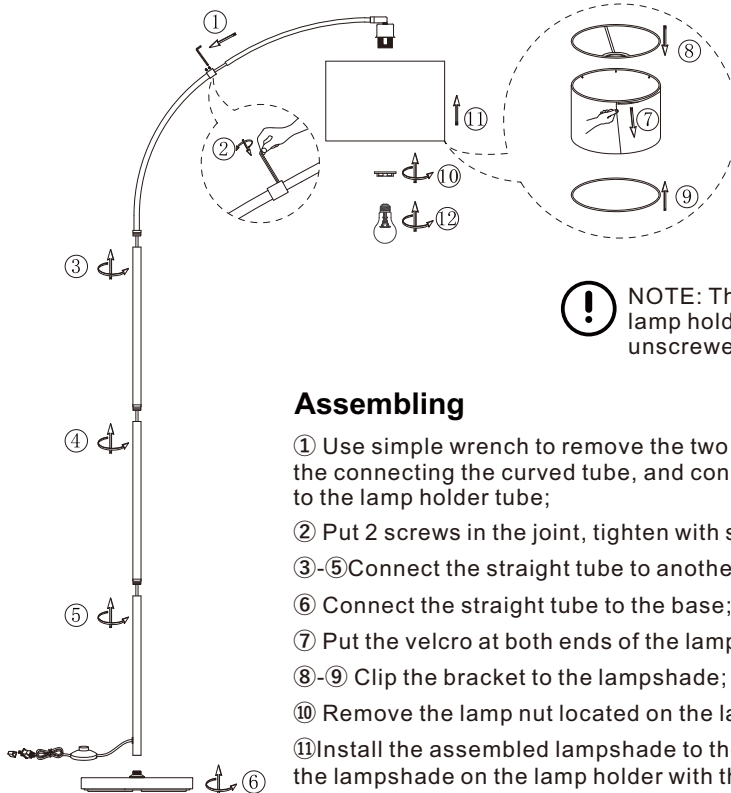
G. Bulb x 1



H. Remote Control x 1

I. Screw x 4
(2 for spare)

J. Simple Wrench x 1



NOTE: The lamp nut is on the lamp holder and needs to be unscrewed

Assembling

- ① Use simple wrench to remove the two screws on the top of the connecting the curved tube, and connect the curved tube to the lamp holder tube;
- ② Put 2 screws in the joint, tighten with simple wrench;
- ③-⑤ Connect the straight tube to another straight tube;
- ⑥ Connect the straight tube to the base;
- ⑦ Put the velcro at both ends of the lampshade together;
- ⑧-⑨ Clip the bracket to the lampshade;
- ⑩ Remove the lamp nut located on the lamp holder;
- ⑪ Install the assembled lampshade to the lamp holder, lock the lampshade on the lamp holder with the lamp nut;
- ⑫ Install the bulb to finish the assembling.

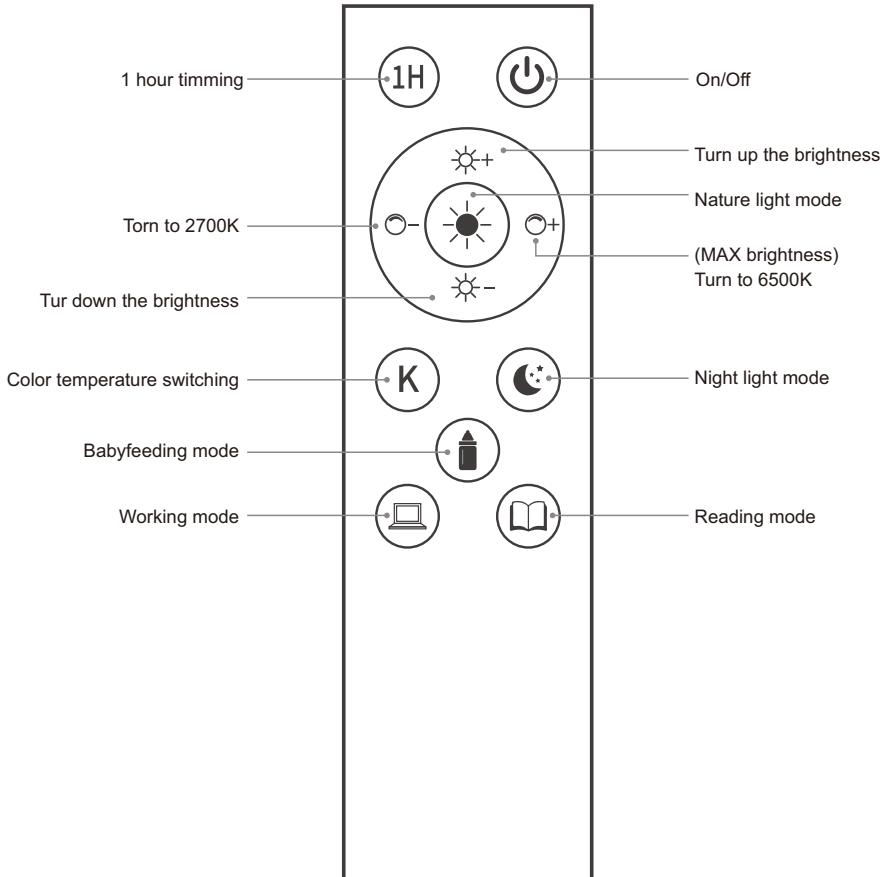
Usage

On/Off: (1) Step on the foot switch.

(2) Press switch button on the remote control.

CCT: Press the color temperature +/- button, short press is for grading dimming, long press is for stepless dimming.

Brightness: Press the brightness +/- button, short press is for grading dimming, long press is for stepless dimming.




Matching

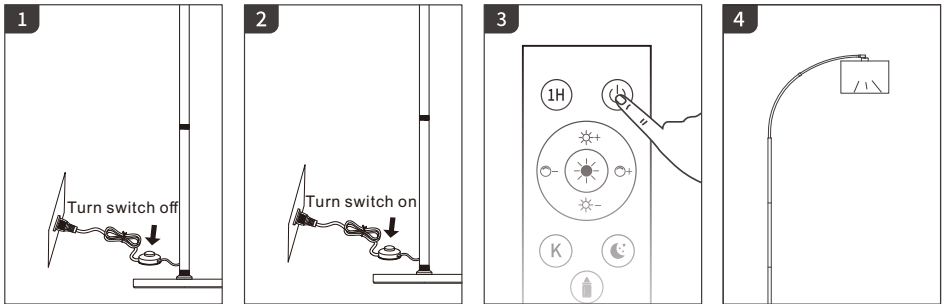
Make sure the remote control matches well with the lamp:

Plug the adapter to the power supply and use the remote to control the lamp. Usually the remote controls the lamp perfectly.

If the remote control doesn't work for the lamp, please re-match them.

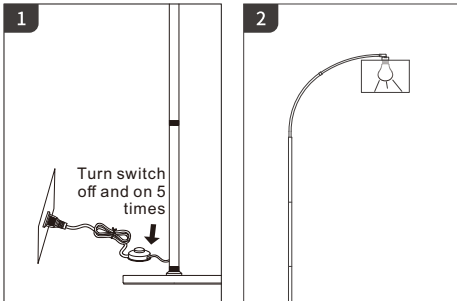
Matching process:

1. Disconnect the power supply for more than 10 seconds.
2. Connect the power supply.
3. Press and hold the on/off button  on the remote within 5 seconds.
4. When the light flashes, it matches successfully.



Decoding process:

Connect and disconnect the power supply 5 times, When the main light flashes, it means decode successfully.



CAUTION**INDOOR USE ONLY**

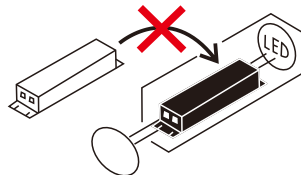
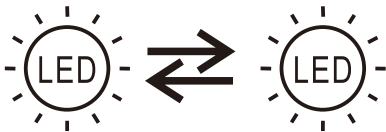
- Keep out of reach of children and animals.
- Do not use in the bathroom or damp places.
- Place the lamp on a flat surface and ensure it is placed away from any flammable materials.
- Before cleaning the lamp, ensure it is switched off.
- Do not pull the plug out of the socket with wet hands.
- If the supply cord is damaged, it must be replaced by the manufacturer, its service agent or similarly qualified persons in order to avoid a hazard.
- Do not touch light bulb while fixture is turned on.
- Never look directly at a lit bulb.
- **Notice: Do not repeatedly turning the light on and off.**

CARE INSTRUCTIONS:

- Unplug lamp before cleaning.
- Wipe clean with a soft, dry cloth or static duster.
- Always avoid the use of harsh chemicals or abrasive cleaners as they may cause damage to the fixture's finish.

*** Do not discard any contents until after assembly is complete to avoid accidentally discarding small parts or hardware.**

- **This product contains a light source of energy efficiency class <F>.**



Introduzione

Merci d'avoir acheté notre lampadaire Arc. Veuillez lire attentivement les instructions suivantes avant utilisation.

Caractéristiques du produit

1. Style de pêche classique, embellissez l'atmosphère spatiale de la pièce.
2. Le lampadaire arqué avec une finition de couleur unie mélangée à un abat-jour en tissu combine le meilleur du design minimaliste avec une palette de couleurs modernes pour vous apporter une lampe minimaliste moderne parfaite pour n'importe quel espace de votre maison.
3. Avec l'abat-jour en tissu de lin, il est plus ornemental pendant la journée et a une transmission lumineuse élevée la nuit.
4. Avec une pédale traditionnelle, les enfants et les adultes peuvent facilement allumer les lumières ;
5. La lampe est équipée d'une ampoule de télécommande, vous pouvez contrôler facilement l'interrupteur d'éclairage, la luminosité et la température de couleur via la télécommande.
6. Notre télécommande dispose de la fonction de correspondance de code, qui vous permet de contrôler plusieurs lumières avec une seule télécommande dans différentes scènes.

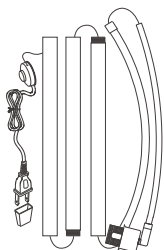
Paramètre

Lampe	
Modèle	B31-545V90 (FLK-009-F1)
Puissance pour l'ampoule	MAX 60W
Matériau	Acier
Type de douille	E27
Interrupteur	Interrupteur à pied + Télécommande
Ampoule	
Tension	220-240V / 50Hz
Puissance	9W
Luminosité	800lm
TCC	2700K-6500K

Précautions

1. Si la télécommande ne peut pas contrôler la lampe, essayez de faire correspondre les codes. Si vous ne parvenez toujours pas à contrôler la lampe une fois le code correspondant, veuillez nous contacter dès que possible.
2. Veuillez vous assurer que la tension est de 220-240V, ce produit ne peut être utilisé qu'entre 220-240V.
3. Débranchez avant de nettoyer.

Liste des paquets



A. Support de lampe x 1



B. Base x 1



C. Écrou x 1



D. Abat-jour x 1



E. Support supérieur x 1



F. Boîtier de pédalier x 1



G. Ampoule x 1



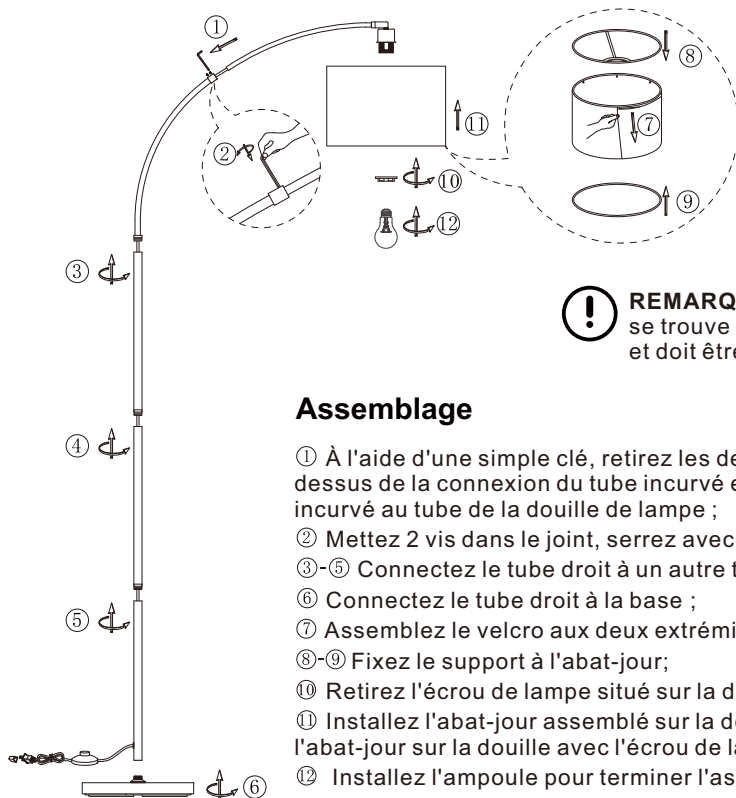
H. Télécommande x 1



I. Vis x 4 (2 pour la recharge)



J. Clé simple x 1



REMARQUE : L'écrou de lampe se trouve sur le support de lampe et doit être dévissé

Assemblage

- ① À l'aide d'une simple clé, retirez les deux vis situées sur le dessus de la connexion du tube incurvé et connectez le tube incurvé au tube de la douille de lampe ;
- ② Mettez 2 vis dans le joint, serrez avec une simple clé ;
- ③-⑤ Connectez le tube droit à un autre tube droit ;
- ⑥ Connectez le tube droit à la base ;
- ⑦ Assemblez le velcro aux deux extrémités de l'abat-jour ;
- ⑧-⑨ Fixez le support à l'abat-jour ;
- ⑩ Retirez l'écrou de lampe situé sur la douille ;
- ⑪ Installez l'abat-jour assemblé sur la douille, verrouillez l'abat-jour sur la douille avec l'écrou de lampe ;
- ⑫ Installez l'ampoule pour terminer l'assemblage.

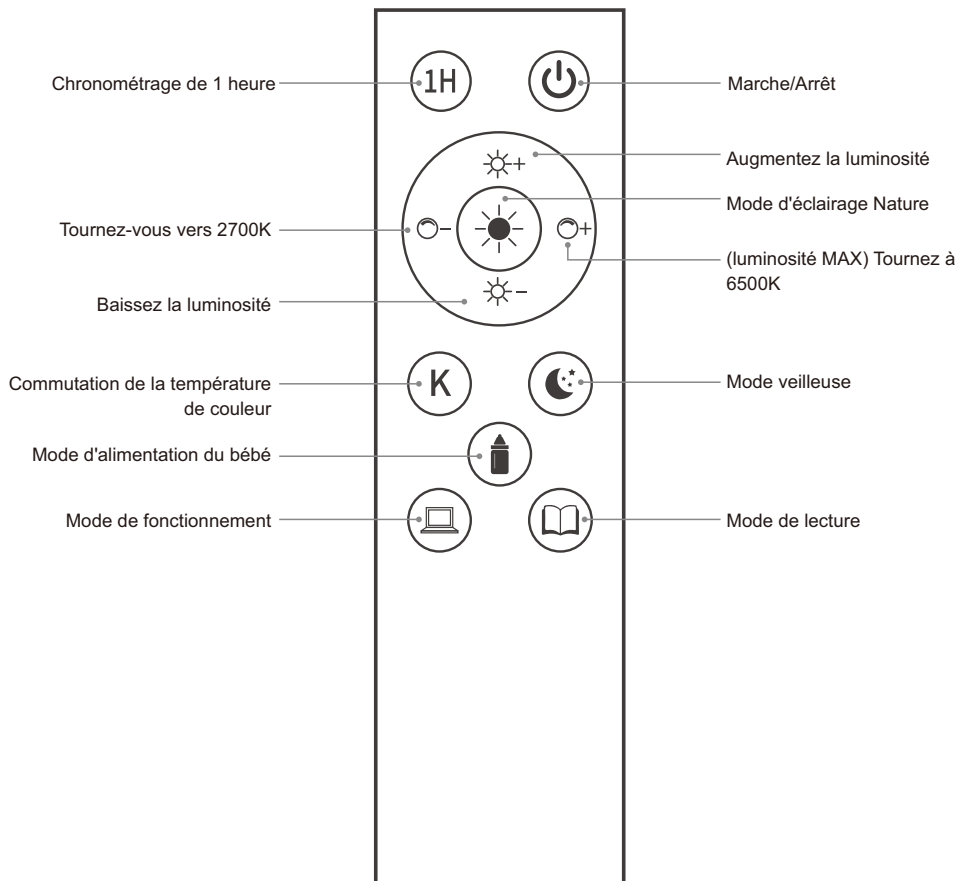
Usage

Marche/Arrêt : (1) Appuyez sur la pédale de commande.

(2) Appuyez sur le bouton de commutation de la télécommande.

CCT : Appuyez sur le bouton de température de couleur +/-, appuyez brièvement pour grader la gradation, appuyez longuement pour la gradation en continu.

Luminosité: Appuyez sur le bouton de luminosité +/-, appuyez brièvement pour grader la gradation, appuyez longuement pour la gradation en continu.




Correspondant

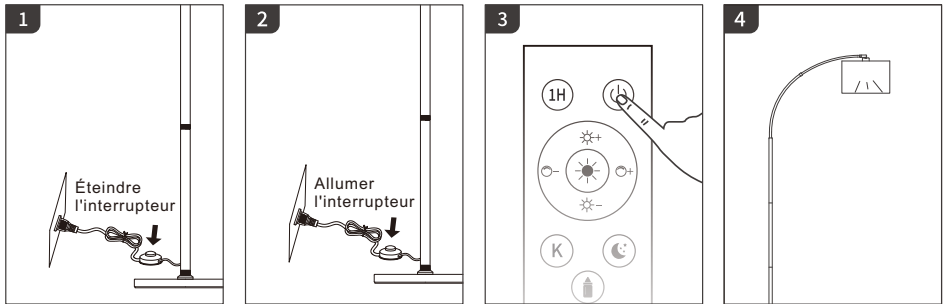
Assurez-vous que la télécommande s'adapte bien à la lampe :

Branchez l'adaptateur sur l'alimentation électrique et utilisez la télécommande pour contrôler la lampe. Habituellement, la télécommande contrôle parfaitement la lampe.

Si la télécommande ne fonctionne pas pour la lampe, veuillez les réadapter.

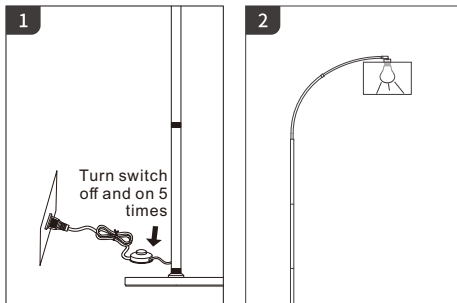
Processus de jumelage :

1. Débranchez l'alimentation électrique pendant plus de 10 secondes.
2. Connectez l'alimentation.
3. Appuyez sur le bouton marche/arrêt de  la télécommande et maintenez-le enfoncé dans les 5 secondes.
4. Lorsque le voyant clignote, il s'adapte avec succès.



Processus de décodage :

Connectez et débranchez l'alimentation électrique 5 fois, lorsque le voyant principal clignote, cela signifie que le décodage réussit.



MISE EN GARDE



À USAGE INTÉRIEUR EXCLUSIVEMENT

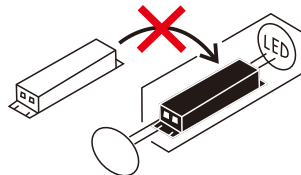
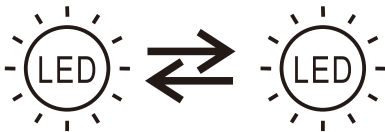
- Tenir hors de portée des enfants et des animaux.
- Ne pas utiliser dans la salle de bains ou dans des endroits humides.
- Placez la lampe sur une surface propre et assurez-vous qu'elle soit placée à l'écart de toute matière inflammable.
- Avant de nettoyer la lampe, assurez-vous qu'elle soit éteinte .
- Ne tirez pas la prise avec les mains mouillées.
- Si le câble d'alimentation est endommagé, il doit être remplacé par le fabricant, son service après vente ou des personnes de qualification similaire afin d'éviter un danger.
- Évitez de toucher l'ampoule pendant que le luminaire est sous tension.
- Évitez toujours de regarder directement une ampoule allumée.
- Remarque : N'allumez pas et n'éteignez pas la lumière à plusieurs reprises.

INSTRUCTIONS D'ENTRETIEN :

- Déconnectez le luminaire avant de le nettoyer.
- Essuyez-le proprement à l'aide d'un chiffon doux et sec ou d'un essuie-meuble statique.
- Évitez toujours d'utiliser des produits chimiques forts ou agents nettoyants abrasifs, car ils pourront endommager la finition du luminaire.

*** Ne jetez pas le contenu avant d'avoir terminé l'assemblage afin d'éviter de jeter accidentellement de petites pièces ou des accessoires matériels.**

• Ce produit contient une source lumineuse de classe d'efficacité énergétique <F>.



Einleitung

Vielen Dank, dass Sie sich für unsere Arc Stehleuchte entschieden haben. Bitte lesen Sie die folgende Anleitung vor Gebrauch sorgfältig durch.

Produktmerkmale

1. Klassischer Angelstil, verschönern Sie die Raumatmosphäre des Raumes.
2. Die gewölbte Stehleuchte mit einfarbigem Finish, gemischt mit einem Stoffschirm, kombiniert das Beste aus minimalistischem Design mit einer modernen Farbpalette, um Ihnen eine moderne, minimalistische Lampe zu bieten, die sich perfekt für jeden Raum in Ihrem Zuhause eignet.
3. Mit dem Lampenschirm aus Leinenstoff ist sie tagsüber dekorativer und hat nachts eine hohe Lichtdurchlässigkeit.
4. Mit einem herkömmlichen Fußschalter können sowohl Kinder als auch Erwachsene das Licht einfach schalten.
5. Die Lampe ist mit einer Glühbirne mit Fernbedienung ausgestattet, Sie können den Lichtschalter, die Helligkeit und die Farbtemperatur bequem über die Fernbedienung steuern.
6. Unsere Fernbedienung verfügt über die Code-Matching-Funktion, mit der Sie mehrere Lichter mit einer Fernbedienung in verschiedenen Szenen steuern können.

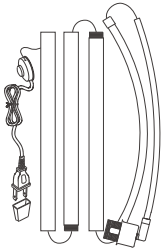
Parameter

Lampe	
Modell	B31-545V90 (FLK-009-F1)
Leistung für Glühbirne	MAX 60W
Material	Stahl
Fassungsart	E27
Schalter	Fußschalter + Fernbedienung
Glühbirne	
Spannung	220-240V / 50Hz
Leistung	9W
Helligkeit	800lm
Farbtemperatur	2700K-6500K

Vorsichtsmaßnahmen

1. Wenn die Fernbedienung die Lampe nicht steuern kann, versuchen Sie bitte, die Codes abzugleichen. Wenn Sie die Lampe nach dem Abgleich des Codes immer noch nicht steuern können, kontaktieren Sie uns bitte so schnell wie möglich.
2. Bitte stellen Sie sicher, dass die Spannung 220-240V beträgt. Dieses Produkt kann nur zwischen 220-240 V verwendet werden.
3. Ziehen Sie vor der Reinigung den Netzstecker.

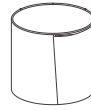
Packliste



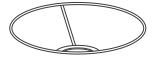
B. Sockel x 1



C. Mutter x 1



D. Lampenschirm x 1



E. Obere Halterung x 1



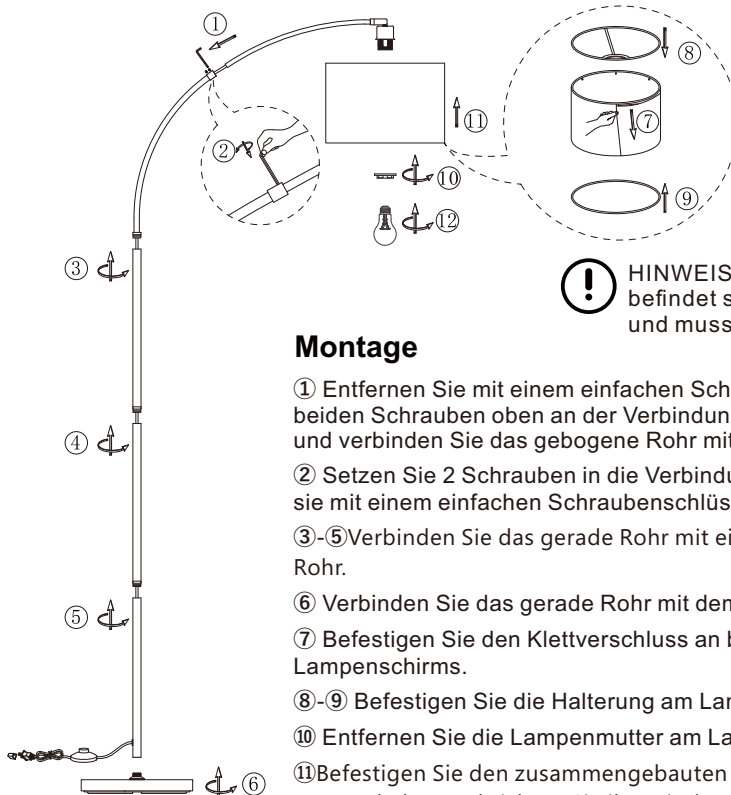
F. Untere Halterung x 1



G. Glühbirne x 1



H. Fernbedienung x 1

I. Schrauben x 4
(2 als Ersatz)J. Einfacher
Schraubenschlüssel x 1

HINWEIS: Die Lampenmutter befindet sich am Lampenhalter und muss abgeschraubt werden.

Montage

- ① Entfernen Sie mit einem einfachen Schraubenschlüssel die beiden Schrauben oben an der Verbindung des gebogenen Rohrs und verbinden Sie das gebogene Rohr mit dem Lampenhalterrohr.
- ② Setzen Sie 2 Schrauben in die Verbindung ein und ziehen Sie sie mit einem einfachen Schraubenschlüssel fest.
- ③-⑤ Verbinden Sie das gerade Rohr mit einem anderen geraden Rohr.
- ⑥ Verbinden Sie das gerade Rohr mit dem Sockel.
- ⑦ Befestigen Sie den Klettverschluss an beiden Enden des Lampenschirms.
- ⑧-⑨ Befestigen Sie die Halterung am Lampenschirm.
- ⑩ Entfernen Sie die Lampenmutter am Lampenhalter.
- ⑪ Befestigen Sie den zusammengebauten Lampenschirm am Lampenhalter und sichern Sie ihn mit der Lampenmutter.
- ⑫ Setzen Sie die Glühbirne ein, um die Montage abzuschließen.

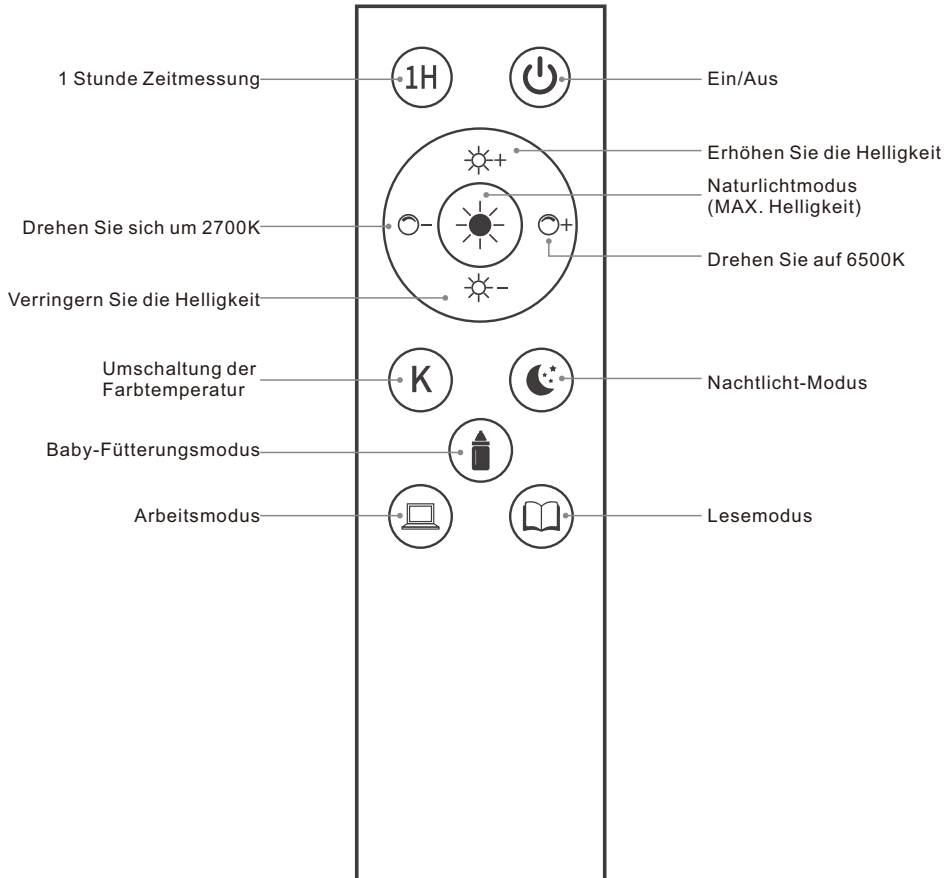
Paketliste

Ein/Aus: (1) Treten Sie auf den Fußschalter.

(2) Drücken Sie die Schaltertaste auf der Fernbedienung.

CCT: Drücken Sie die Farbtemperatur+/- Taste, kurzes Drücken dient zum Abstufen des Dimmens, langes Drücken ist zum stufenlosen Dimmen.

Helligkeit: Drücken Sie die Helligkeitstaste +/-, kurzes Drücken dient zum Abstufen des Dimmens, langes Drücken zum stufenlosen Dimmen.




Passend

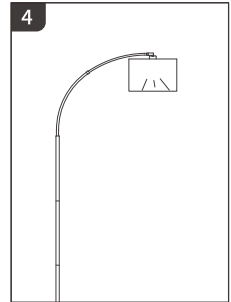
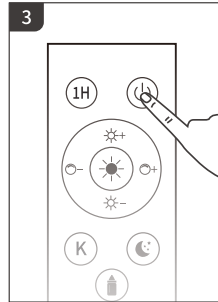
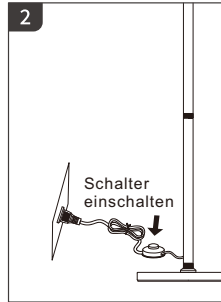
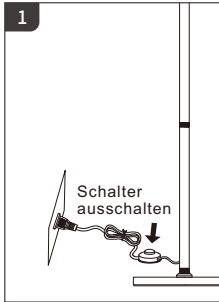
Stellen Sie sicher, dass die Fernbedienung gut zur Lampe passt:

Schließen Sie den Adapter an die Stromversorgung an und verwenden Sie die Fernbedienung, um die Lampe zu steuern. Normalerweise steuert die Fernbedienung die Lampe perfekt.

Wenn die Fernbedienung für die Lampe nicht funktioniert, passen Sie sie bitte erneut an.

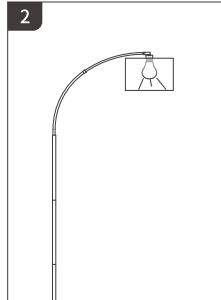
Kopplungsvorgang:

1. Trennen Sie die Stromversorgung für mehr als 10 Sekunden.
2. Schließen Sie die Stromversorgung wieder an.
3. Halten Sie die Ein-/Aus-Taste  auf der Fernbedienung innerhalb von 5 Sekunden gedrückt.
4. Wenn das Licht blinkt, ist die Kopplung erfolgreich.



Entschlüsselungsvorgang:

Schließen Sie die Stromversorgung 5 Mal an und trennen Sie sie wieder. Wenn das Hauptlicht blinkt, bedeutet dies, dass die Entschlüsselung erfolgreich war.



VORSICHT**NUR ZUR VERWENDUNG IN INNENRÄUMEN**

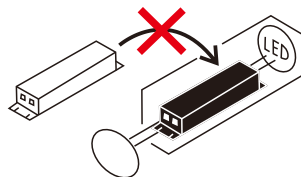
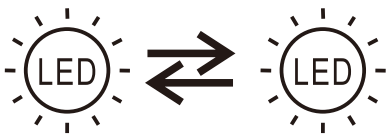
- Außerhalb der Reichweite von Kindern und Tieren aufbewahren.
- Nicht im Badezimmer oder in feuchten Räumen verwenden.
- Stellen Sie die Lampe auf eine ebene Fläche und halten Sie sie von brennbaren Materialien fern.
- Vergewissern Sie sich vor dem Reinigen der Lampe, dass sie ausgeschaltet ist.
- Ziehen Sie den Stecker nicht mit nassen Händen aus der Steckdose.
- Wenn die Netzanschlussleitung dieses Gerätes beschädigt wird, muss sie durch den Hersteller oder seinen Kundendienst oder eine ähnlich qualifizierte Person ersetzt werden, um Gefährdungen zu vermeiden.
- Berühren Sie die Glühbirne nicht, wenn das Gerät eingeschaltet ist.
- Schauen Sie nie direkt in eine leuchtende Glühbirne.
- **Beachten Sie: Schalten Sie die Leuchte nicht wiederholt ein und aus.**

PFLEGEHINWEISE:

- Ziehen Sie vor der Reinigung den Netzstecker.
- Wischen Sie das Leuchtmittel mit einem weichen, trockenen Tuch oder einem Staubtuch ab.
- Vermeiden Sie die Verwendung von scharfen Chemikalien oder Scheuermitteln, da diese die Oberfläche der Leuchte beschädigen können.

* **Entsorgen Sie jeglichen Inhalt erst nach Abschluss der Montage, um ein versehentliches Entsorgen von Kleinteilen oder Hardware zu vermeiden.**

- **Dieses Produkt enthält eine Lichtquelle der Energieeffizienzklasse <F>.**



Introducción

Gracias por comprar nuestra lámpara de pie Arc. Lea atentamente las siguientes instrucciones antes de usar.

Características del producto

1. Estilo clásico de pesca, embellece el ambiente espacial de la habitación.
2. Lámpara de pie arqueada con acabado de color sólido mezclado con una pantalla de tela combina lo mejor del diseño minimalista con una paleta de colores moderna para ofrecerte una lámpara minimalista moderna perfecta para cualquier espacio de tu hogar.
3. Con la pantalla hecha de tela de lino, es más ornamental durante el día y tiene una alta transmitancia de luz por la noche.
4. Con un interruptor de pie tradicional, tanto los niños como los adultos pueden cambiar fácilmente las luces;
5. La lámpara está equipada con una bombilla de control remoto, puede controlar el interruptor de luz, el brillo y la temperatura del color a través del control remoto convenientemente.
6. Nuestro mando a distancia tiene la función de coincidencia de códigos, que le permite controlar varias luces con un mando a distancia en diferentes escenas.

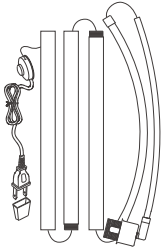
Parámetro

Lámpara	
Modelo	B31-545V90 (FLK-009-F1)
Potencia para la bombilla	MAX 60W
Material	Acero
Tipo de casquillo	E27
Interruptor	Interruptor de pie + mando a distancia
Bombilla	
Voltaje	220-240V / 50Hz
Potencia	9W
Brillo	800lm
Temperatura de color	2700K-6500K

Precauciones

1. Si el control remoto no puede controlar la lámpara, intente hacer coincidir los códigos. Si sigues sin poder controlar la lámpara después de que coincida el código, ponte en contacto con nosotros lo antes posible.
2. Asegúrese de que el voltaje sea de 220-240 V. Este producto solo se puede utilizar entre 220-240V.
3. Desenchufe antes de limpiar.

Lista de componentes



B. Base x 1



C. Tuerca x 1



D. Pantalla x 1



E. Soporte superior x 1



F. Soporte inferior x 1



G. Bombilla x 1



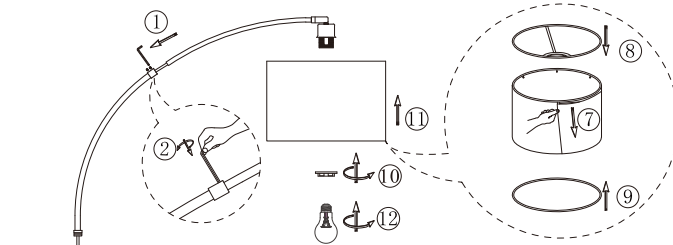
H. Mando a distancia x 1



I. Tornillos x 4
(2 de repuesto)



J. Llave simple x 1



NOTA: La tuerca de la lámpara se encuentra en el portalámparas y debe desenroscarse

Montaje

- ① Utilice una llave inglesa simple para quitar los dos tornillos de la parte superior del tubo curvo de conexión y conecte el tubo curvo al tubo del portalámparas.
- ② Coloque 2 tornillos en la unión y apriételos con una llave inglesa simple.
- ③-⑤ Conecte el tubo recto a otro tubo recto.
- ⑥ Conecte el tubo recto a la base.
- ⑦ Junte el velcro de ambos extremos de la pantalla de la lámpara.
- ⑧-⑨ Sujete el soporte a la pantalla de la lámpara.
- ⑩ Retire la tuerca de la lámpara situada en el portalámparas.
- ⑪ Instale la pantalla de la lámpara montada en el portalámparas y fíjela al portalámparas con la tuerca de la lámpara.
- ⑫ Instale la bombilla para terminar el montaje.

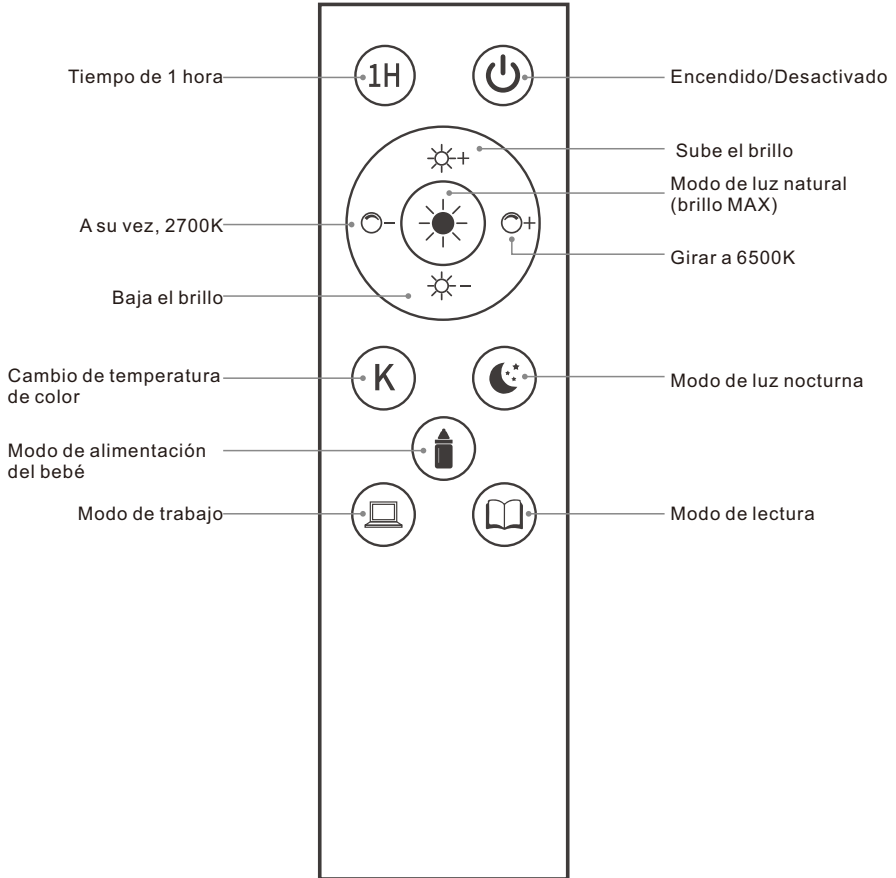
Uso

Encendido/apagado: (1) Pise el interruptor de pie.

(2) Presione el botón del interruptor en el control remoto.

CCT: presione el botón de temperatura de color +/-, la pulsación corta es para graduar la atenuación, la pulsación larga es para la atenuación continua.

Brillo: presione el botón de brillo +/-, la pulsación corta es para graduar la atenuación, la pulsación larga es para la atenuación continua.



Cotejo

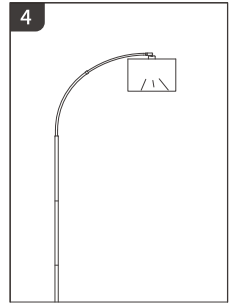
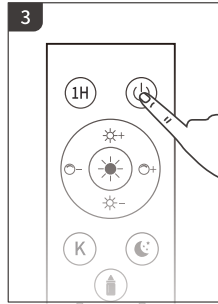
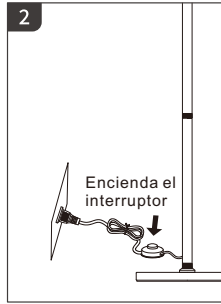
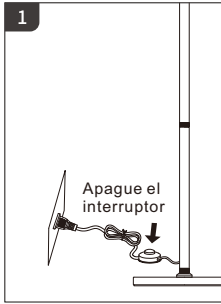
Asegúrese de que el control remoto coincida bien con la lámpara:

Conecte el adaptador a la fuente de alimentación y use el control remoto para controlar la lámpara. Por lo general, el control remoto de la lámpara perfectamente.

Si el control remoto no funciona para la lámpara, vuelva a emparejarlos.

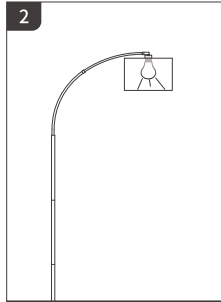
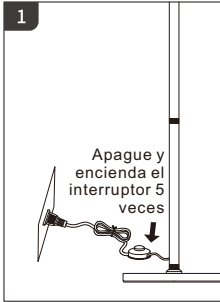
Proceso de emparejamiento:

1. Desconecte la fuente de alimentación durante más de 10 segundos.
2. Conecte la fuente de alimentación.
3. Mantenga pulsado el botón de encendido/apagado (⏻) del mando a distancia durante 5 segundos.
4. Cuando la luz parpadee, la sincronización se habrá realizado correctamente.



Proceso de decodificación:

Conecte y desconecte la fuente de alimentación 5 veces. Cuando la luz principal parpadee, significa que la decodificación se ha realizado correctamente.



PRECAUCIÓN



USO SOLO EN INTERIORES

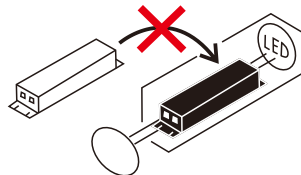
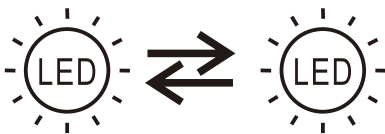
- Mantener fuera del alcance de los niños y animales.
- No lo use en el baño o en lugares húmedos.
- Coloque la lámpara sobre una superficie limpia y asegúrese de que está colocada lejos de cualquier material inflamable.
- Antes de limpiar la lámpara, asegúrese de que esté apagada.
- No tire del enchufe con las manos mojadas.
- Si el cable de suministro está dañado, debe ser reemplazado por el fabricante, su agente de servicio o personas igualmente calificadas para evitar un peligro.
- No toque las bombillas mientras el aparato esté encendido.
- Nunca mire directamente a una bombilla encendida.
- **Aviso: No encienda y apague la luz repetidamente.**

INSTRUCCIONES DE MANTENIMIENTO:

- Desenchufe la lámpara antes de limpiarla.
- Limpie con un paño suave y seco o un plumero estático.
- Evite siempre el uso de productos químicos agresivos o limpiadores abrasivos, ya que pueden dañar el acabado del aparato.

*** No deseche ningún contenido hasta que se haya completado el montaje para evitar desechar accidentalmente piezas pequeñas o herrajes.**

- **Este producto contiene una fuente de luz de clase de eficiencia energética <F>.**



Introduzione

Grazie per aver acquistato la nostra lampada da terra ad arco. Si prega di leggere attentamente le seguenti istruzioni prima dell'uso.

Caratteristiche del prodotto

1. Stile classico di pesca, impreziosiscono l'atmosfera spaziale della stanza.
2. La lampada da terra ad arco con finitura in tinta unita mescolata a un paralume in tessuto combina il meglio del design minimalista con una tavolozza di colori moderna per offrirti una lampada moderna e minimalista perfetta per qualsiasi spazio della tua casa.
3. Con il paralume realizzato in tessuto di lino, è più ornamentale durante il giorno e ha un'elevata trasmissione della luce di notte.
4. Con un interruttore a pedale tradizionale, sia i bambini che gli adulti possono facilmente accendere le luci;
5. La lampada è dotata di una lampadina del telecomando, è possibile controllare comodamente l'interruttore della luce, la luminosità e la temperatura del colore tramite il telecomando.
6. Il nostro telecomando ha la funzione di corrispondenza del codice, che consente di controllare più luci con un telecomando in scene diverse.

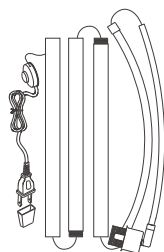
Parametro

Lampada	
Modello	B31-545V90 (FLK-009-F1)
Potenza per la lampadina	MAX 60W
Materiale	Acciaio
Tipo di presa	E27
Interruttore	Interruttore a pedale + Telecomando
Lampadina	
Voltaggio	220-240V / 50Hz
Potenza	9W
Luminosità	800lm
TCC	2700K-6500K

Precauzioni

1. Se il telecomando non è in grado di controllare la lampada, provare a far corrispondere i codici. Se ancora non riesci a controllare la lampada dopo che il codice è stato abbinato, ti preghiamo di contattarci il prima possibile.
2. Assicurati che la tensione sia 220-240 V, questo prodotto può essere utilizzato solo tra 220-240 V.
3. Scollegare prima della pulizia.

Elenco dei pacchetti



A. Lamp Stand x 1



B. Base x 1



C. Dado x 1



D. Paralume x 1



E. Staffa superiore x 1



F. Movimento centrale x 1



G. Lampadina x 1



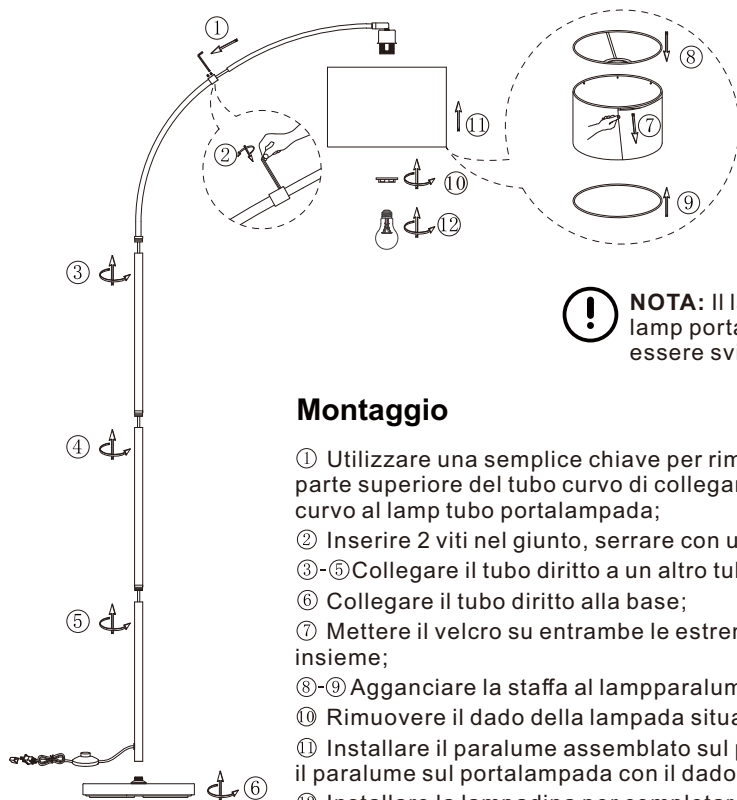
H. Telecomando x 1



I. Vite x 4 (2 per il ricambio)



J. Chiave semplice x 1



! NOTA: Il lamp il dado si trova sul lamp portalampada e deve essere svitato

Montaggio

- ① Utilizzare una semplice chiave per rimuovere le due viti sulla parte superiore del tubo curvo di collegamento e collegare il tubo curvo al lamp tubo portalampada;
- ② Inserire 2 viti nel giunto, serrare con una semplice chiave;
- ③-⑤ Collegare il tubo dritto a un altro tubo dritto;
- ⑥ Collegare il tubo dritto alla base;
- ⑦ Mettere il velcro su entrambe le estremità del paralume insieme;
- ⑧-⑨ Agganciare la staffa al lampparalume;
- ⑩ Rimuovere il dado della lampada situato sul portalampada;
- ⑪ Installare il paralume assemblato sul portalampada, bloccare il paralume sul portalampada con il dado della lampada;
- ⑫ Installare la lampadina per completare il montaggio.

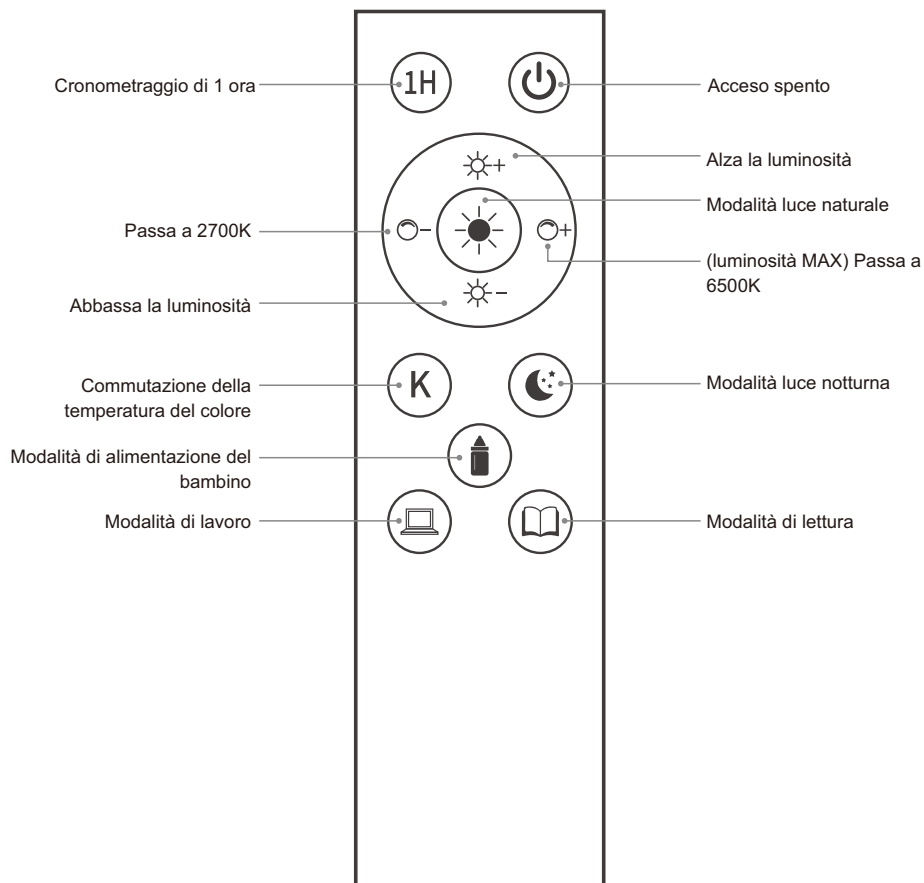
Uso

On/Off: (1) Premere l'interruttore a pedale.

(2) Premere il pulsante di commutazione sul telecomando.

CCT: premere il pulsante della temperatura del colore +/-, premere brevemente per la gradazione dell'attenuazione, premere a lungo per l'attenuazione continua.

Luminosità: premere il pulsante della luminosità +/-, la pressione breve per la gradazione dell'attenuazione, la pressione prolungata per l'attenuazione continua.




Abbinamento

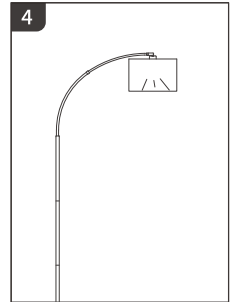
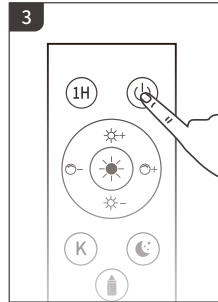
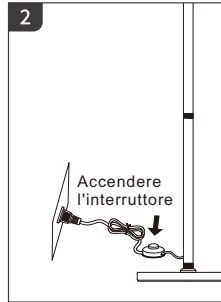
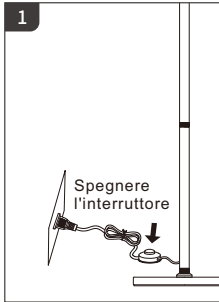
Assicurati che il telecomando corrisponda bene alla lampada:

Collegare l'adattatore all'alimentazione e utilizzare il telecomando per controllare la lampada. Di solito, il telecomando controlla perfettamente la lampada.

Se il telecomando non funziona per la lampada, si prega di riabbinarli.

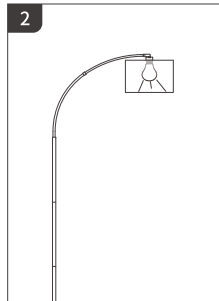
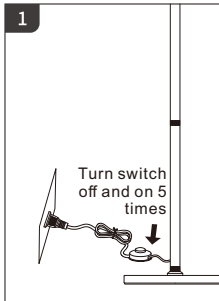
Processo di abbinamento:

1. Scollegare l'alimentazione per più di 10 secondi.
2. Collegare l'alimentazione.
3. Tenere premuto il pulsante di accensione/spegnimento  sul telecomando entro 5 secondi.
4. Quando la luce lampeggia, corrisponde correttamente.



Processo di decodifica:

Collegare e scollegare l'alimentazione 5 volte, quando la luce principale lampeggia, significa che la decodifica è riuscita.



ATTENZIONE



SOLO PER USO INTERNO

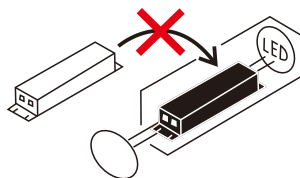
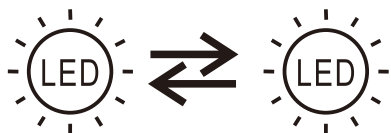
- Tenere fuori dalla portata dei bambini e degli animali.
- Non utilizzare in bagno o in luoghi umidi.
- Posizionare la lampada su una superficie piana e accertarsi che sia posizionata lontano da qualsiasi materiale infiammabile.
- Prima di pulire la lampada, assicurarsi che sia spenta.
- Non tirare la spina dalla presa con le mani bagnate.
- Se il cavo di alimentazione è danneggiato, deve essere sostituito dal produttore, dal suo agente di servizio o da persone similmente qualificate per evitare pericoli.
- Non toccare la lampadina quando l'apparecchio è acceso.
- Non guardare mai direttamente la lampadina accesa.
- Attenzione: Non accendere e spegnere ripetutamente la lampadina.

ISTRUZIONI PER LA CURA:

- Scollegare la lampada prima di pulire.
- Pulire con un panno morbido e asciutto o con uno spolverino statico.
- Evitare sempre di usare prodotti chimici aggressivi o detergenti abrasivi perché potrebbero danneggiare la finitura dell'apparecchio.

*** Non gettare qualsiasi contenuto fino a quando non è completato l'assemblaggio, per evitare di gettare accidentalmente piccole parti o accessori.**

- **Questo prodotto contiene una sorgente luminosa di classe di efficienza energetica <F>.**



UK

If you have any questions, please contact our customer care center.

Our contact details are below:



0044-800-240-4004



enquiries@mhstar.co.uk

IMPORTER ADDRESS:

MH STAR UK Ltd

1 Northampton Cross Logistics Park

Northampton Cross Road

Northampton

NN4 9FH

MADE IN CHINA

ES

Si tiene alguna pregunta, comuníquese con nuestro Centro de Atención al Cliente.

Nuestros datos de contacto son los siguientes:



0034-931294512



atencioncliente@aosom.es

Importador/Fabricante/REP:

Spanish Aosom, S.L.

C/ Roc Gros, N° 15. 08550, Els Hostalets de Balenyà, Spain.

B66295775

atencioncliente@aosom.es

TEL: 931294512

HECHO EN CHINA

FR

Si vous avez la moindre question, veuillez contacter notre centre d'assistance à la clientèle.

Nos coordonnées sont les suivantes:



0033-1-84166106



aosom@mhfrance.fr

Importé par/Fabricant/REP:

MH France

2,rue Maurice Hartmann

92130Issy-les-Moulineaux

France

Fabriqué en Chine

PT

Se tiver alguma dúvida, por favor contacte o nosso Centro de Atendimento ao Cliente.

Os nossos dados de contacto são os seguintes:



0034-931294512



info@aosom.pt.

IMPORTADOR:

SPANISH AOSOM, S.L

C.ROC GROS N.15, 08550. ELS HOSTALETS DE BALENYÀ

TEL: 931294512 (SEG-SEX DAS 7:30H ÀS 16:30H)

INFO@AOSOM.PT

WWW.AOSOM.PT

DE

Wenn Sie Fragen haben, wenden Sie sich bitte an unser Kundendienstzentrum.

Unsere Kontaktdaten stehen unten:



0049-0(40)-87408465



service@aosom.de

Importeur/Hersteller/REP:

MH Handel GmbH

Wendenstraße 309

D-20537 Hamburg

Germany

IN CHINA HERGESTELLT

IT

In caso di dubbio, si prega di contattare il nostro centro assistenza clienti.

I nostri dettagli di contatto sono di seguito:



0039-0249471447



clienti@aosom.it

IMPORTATO DA/Produttore/REP:

AOSOM Italy srl

Centro Direzionale Milanofiori

Strada 1 Palazzo F1

20057 Assago (MI)

P.I.: 08567220960

FATTO IN CINA



FR

Cet appareil,
ses accessoires,
cordons et batteries
se recyclent

REPRISE
À LA LIVRAISON



OU

À DÉPOSER
EN MAGASIN



OU

À DÉPOSER
EN DÉCHÈTERIE



Points de collecte sur www.quefairedemesdechets.fr
Privilégiez la réparation ou le don de votre appareil !



CONFORME AUX EXIGENCES DE SÉCURITÉ

Aosom