



IN231100395V01_GL

A20-391V00



EN_IMPORTANT, RETAIN FOR FUTURE REFERENCE: READ CAREFULLY.

FR_IMPORTANT: A LIRE ATTENTIVEMENT ET A CONSERVER POUR VOUS Y REFRERER ULTERIEUREMENT





ES_IMPORTANTE, LEA DETENIDAMENTE Y GUARDE PARA FUTURAS REFERENCIAS.

PT_IMPORTANTE, GARDE PARA FUTURA REFERÊNCIA, LEIA ATENTAMENTE.

DE_WICHTIG! SORFGFÄLTIG LESEN UND FÜR SPÄTERES NACHSCHLAGEN AUFBEWAHREN.

IT_IMPORTANTE, LEGGERE E CONSERVARE QUESTO MANUALE D'ISTRUZIONE PER UN USO FUTURO.

SAFETY

	Read the instruction manual.		Caution / Warning.
	Note / Remark.		wear gloves

Outdoor camping kitchen



WARNING! Read and understand all instructions before using this outdoor camping kitchen. The operator must follow basic precautions to reduce the risk of personal injury and/or damage to the equipment.

Keep this manual safe for future reference.

Familiarise yourself with the hazard notices that are in this manual. A notice is an alert that there is a possibility of property damage, injury or death if certain instructions are not followed.

WARNING! Even if you are familiar with this product for repeated use, always adhere to the safety rules to avoid serious injury.



Assembly precautions

1. Follow these instructions to assemble this product. Improper assembly can cause hazards.
2. During assembly, wear ANSI-approved heavy-duty work gloves.
3. Keep the assembly area clean and properly lit.
4. Keep bystanders out of the area during assembly.
5. Do not assemble when tired or when under the influence of alcohol, drugs or medication.
6. Weight capacity and other product capabilities are only relevant when the product is assembled correctly and completely.
7. Assemble on a flat, level, hard and smooth surface that can safely support a fully loaded unit.



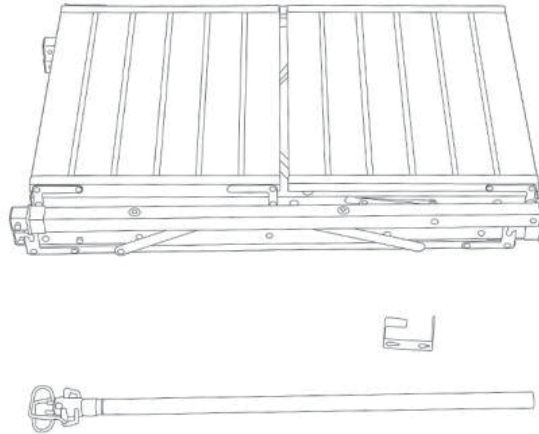
Use precautions

TO PREVENT SERIOUS INJURY AND DEATH FROM TIPPING:

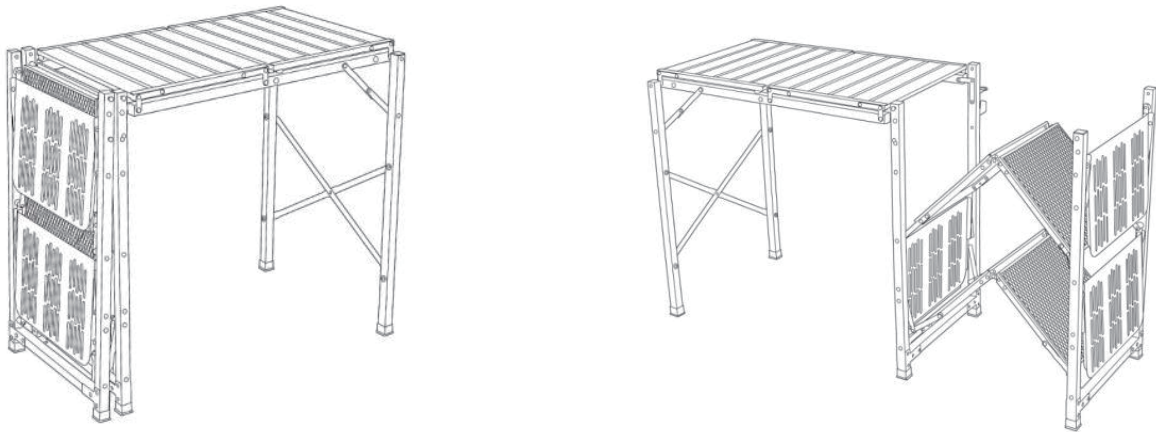
1. Do not sit, stand or climb on this product.
2. Ensure children do not play with or near this product.
3. Use on a flat, level, hard and smooth surface that can safely support a fully loaded unit.
4. Inspect the product before each use. If parts are loose or damaged, do not use this product.

Assembly steps:

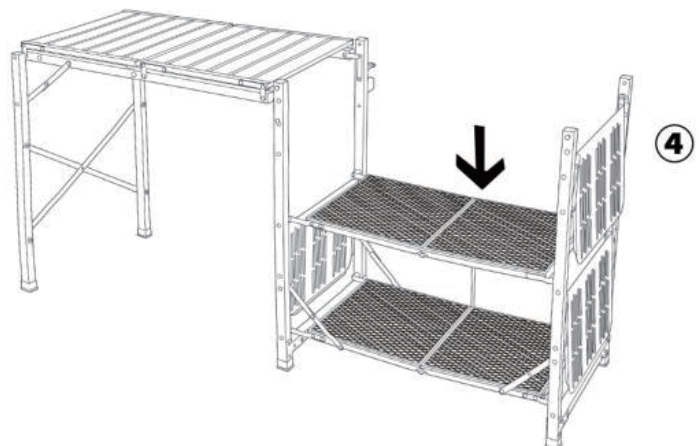
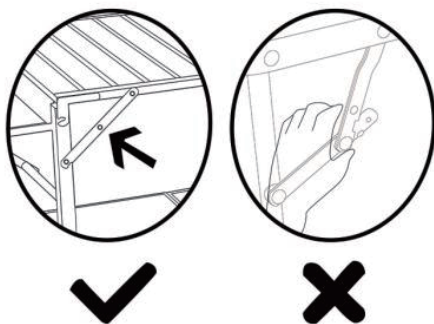
1. Open the box and take out the product. Check to ensure there are no damages before assembly.



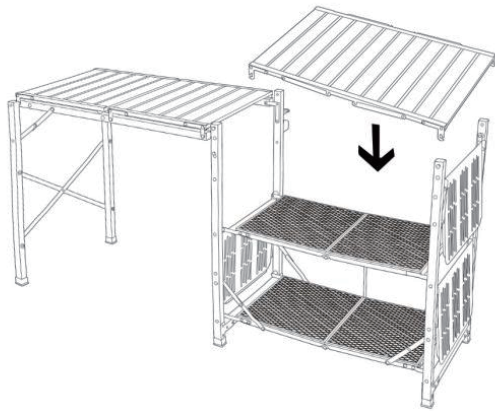
2. Find a flat piece of ground and lay out the product, as shown below.



3. Open the product's buckle and fasten the support plate.



4. Ensure all attachments on the cover plate buckle are stable and reliable during assembly. The maximum load is 60 lbs, so make sure the weight is evenly distributed.



Disposal

Dispose of this product in accordance with local regulations. If you are unsure how to proceed, contact your local authority.

Only qualified technicians are authorised to repair this product.

For your safety, observe all safety notes, precautions and details in this manual.

	Lire le manuel d'instructions.		Attention / Avertissement.
	Note / Remarque.		porter des gants

Cuisine en plein air



AVERTISSEMENT ! Veuillez lire et comprendre toutes les instructions avant d'utiliser cette cuisine en plein air. L'utilisateur doit prendre des précautions élémentaires pour réduire les risques de blessures et/ou de dommages à l'équipement.

Conservez ce manuel pour pouvoir vous y référer ultérieurement.

Prenez connaissance des avis de danger figurant dans ce manuel. Un avis est une alerte indiquant qu'il existe un risque de dommages matériels, de blessures ou de décès si certaines instructions ne sont pas suivies.

AVERTISSEMENT ! Même si vous connaissez bien ce produit pour l'avoir utilisé à plusieurs reprises, respectez toujours les règles de sécurité afin d'éviter des blessures graves.



Précautions d'assemblage

1. Respectez les instructions suivantes pour assembler ce produit. Un assemblage incorrect peut entraîner des risques.
2. Pendant l'assemblage, portez des gants de travail robustes approuvés par l'ANSI.
3. Maintenez la zone d'assemblage propre et correctement éclairée.
4. Tenir les passants à l'écart de la zone pendant l'assemblage.
5. Ne pas assembler le produit lorsque l'on est fatigué ou sous l'influence de l'alcool, de drogues ou de médicaments.
6. La capacité de poids et les autres performances du produit ne sont valables que lorsque le produit est assemblé correctement et complètement.
7. Assembler le produit sur une surface plane, horizontale, dure et lisse, capable de supporter en toute sécurité une unité entièrement chargée.



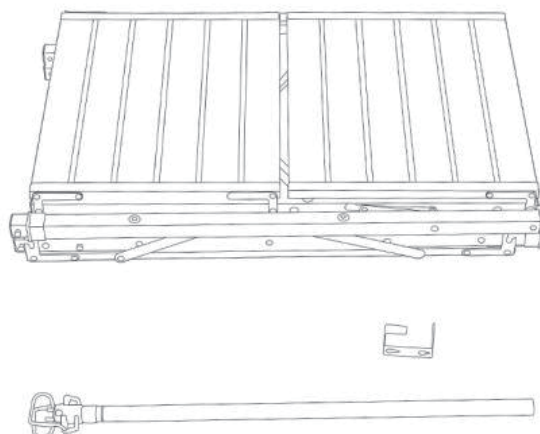
Précautions à prendre

Pour éviter les blessures graves et mortelles dues au basculement :

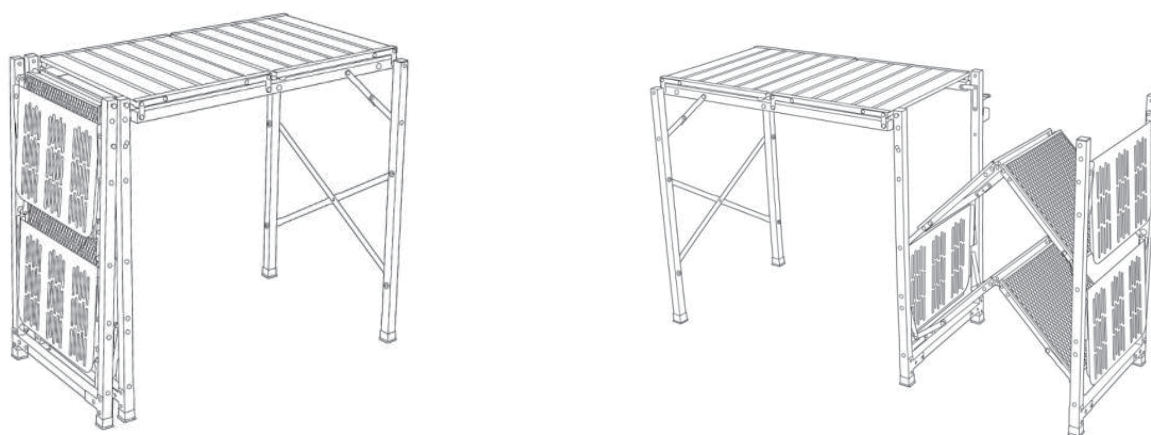
1. Ne pas s'asseoir, se tenir debout ou grimper sur ce produit.
2. Veiller à ce que les enfants ne jouent pas avec ce produit ou à proximité.
3. Utiliser l'appareil sur une surface plane, horizontale, dure et lisse, capable de supporter en toute sécurité un appareil entièrement chargé.
4. Inspectez le produit avant chaque utilisation. Si certaines pièces sont desserrées ou endommagées, n'utilisez pas ce produit.

Etapes de l'assemblage :

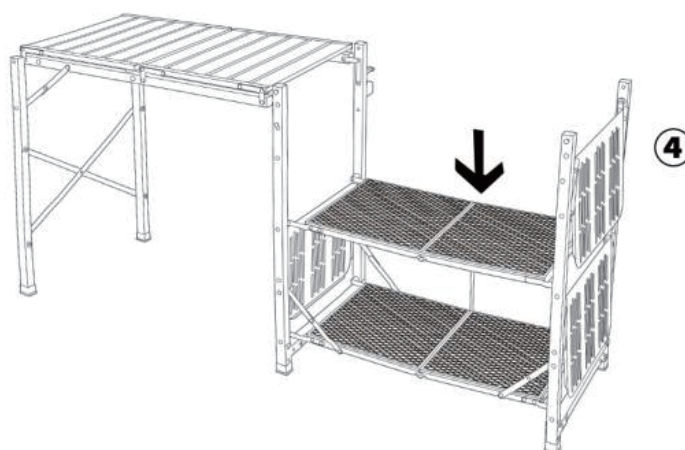
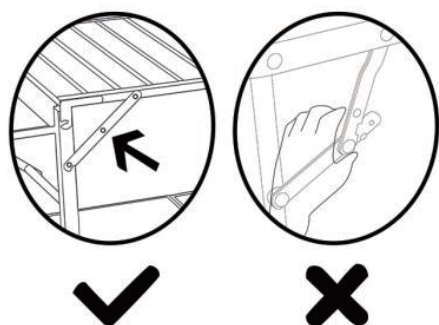
1. Ouvrez le carton et sortez le produit. Vérifier qu'il n'y a pas de défauts avant de procéder à l'assemblage.



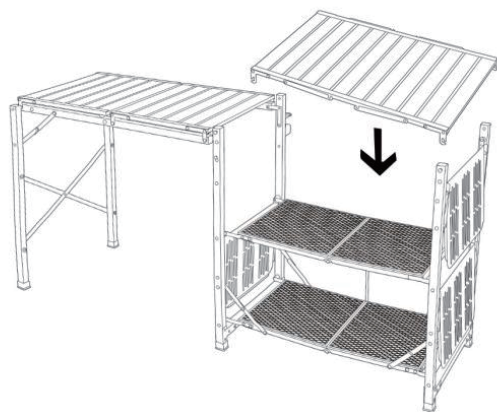
2. Trouvez un terrain plat et posez le produit, comme indiqué ci-dessous.



3. Ouvrez la boucle du produit et fixez la plaque de support.



4. Assurez-vous que toutes les fixations de la boucle de la plaque de couverture sont stables et fiables pendant l'assemblage. La charge maximale est de 60 livres, veillez donc à ce que le poids soit uniformément réparti.



Mise au rebut

Éliminez ce produit conformément aux réglementations locales. Si vous n'êtes pas sûr de la marche à suivre, contactez les autorités locales.

Seuls des techniciens qualifiés sont autorisés à réparer ce produit.

Pour votre sécurité, respectez toutes les consignes de sécurité, les précautions et les détails de ce manuel.

SICHERHEIT

	Lesen Sie die Bedienungsanleitung.		Vorsicht / Warnung.
	Hinweis / Bemerkung.		Handschuhe tragen

Outdoor-Campingküche



AWARNUNG! Lesen und verstehen Sie alle Anweisungen, bevor Sie diese Outdoor-Campingküche benutzen. Der Bediener muss grundlegende Vorsichtsmaßnahmen befolgen, um das Risiko von Verletzungen und/oder Schäden an der Ausrüstung zu reduzieren.

Bewahren Sie dieses Handbuch für zukünftige Referenz sicher auf.

Machen Sie sich mit den Warnhinweisen dieses Handbuchs vertraut. Eine Warnung weist darauf hin, dass die Möglichkeit von Sachschäden, Verletzungen oder Tod besteht, wenn bestimmte Anweisungen nicht befolgt werden.

WARNUNG! Auch wenn Sie dieses Produkt bereits mehrfach benutzt haben, sollten Sie immer die Sicherheitsregeln befolgen, um schwere Verletzungen zu vermeiden.



Vorsichtsmaßnahmen bei der Montage

1. Befolgen Sie diese Anweisungen, um dieses Produkt zu montieren. Unsachgemäße Montage kann Gefahren verursachen.
2. Tragen Sie während der Montage von der ANSI zugelassene, robuste Arbeitshandschuhe.
3. Halten Sie den Montagebereich sauber und gut beleuchtet.
4. Halten Sie Zuschauer während der Montage vom Bereich fern.
5. Montieren Sie das Produkt nicht, wenn Sie müde sind oder unter dem Einfluss von Alkohol, Drogen oder Medikamenten stehen.
6. Tragfähigkeit und andere Produkteigenschaften sind nur relevant, wenn das Produkt korrekt und vollständig montiert ist.
7. Montieren Sie auf einer flachen, ebenen, festen und glatten Oberfläche, die eine vollständig beladene Einheit sicher tragen kann.



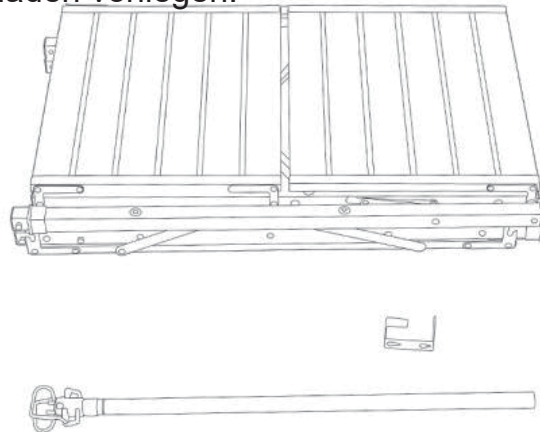
Gebrauchsvorsichtsmaßnahmen

Pour éviter les blessures graves et mortelles dues au basculement :

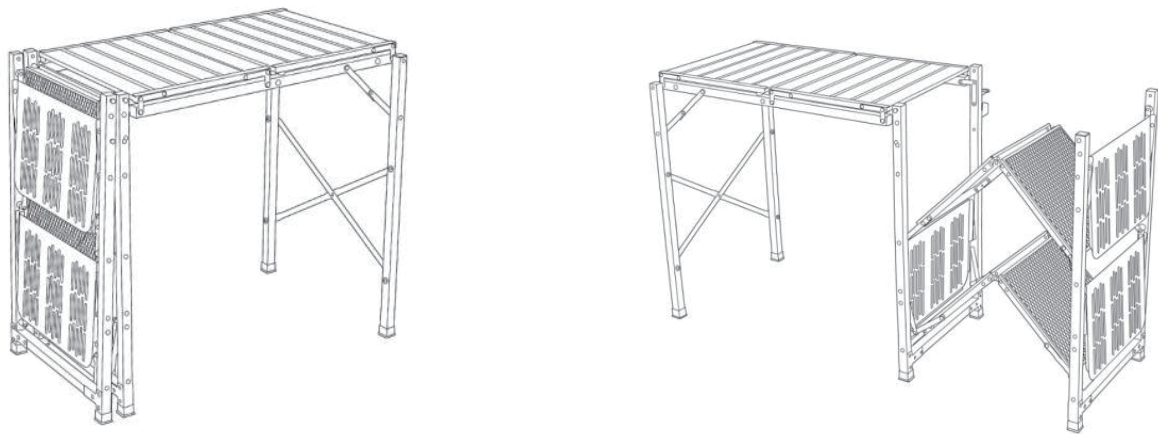
1. Setzen Sie sich nicht auf dieses Produkt, stehen Sie nicht darauf und klettern Sie nicht darauf.
2. Stellen Sie sicher, dass Kinder nicht mit oder in der Nähe dieses Produkts spielen.
3. Verwenden Sie es auf einer flachen, ebenen, festen und glatten Oberfläche, die eine vollständig beladene Einheit sicher tragen kann.
4. Überprüfen Sie das Produkt vor jedem Gebrauch. Bei losen oder beschädigten Teilen das Produkt nicht verwenden.

Montageschritte:

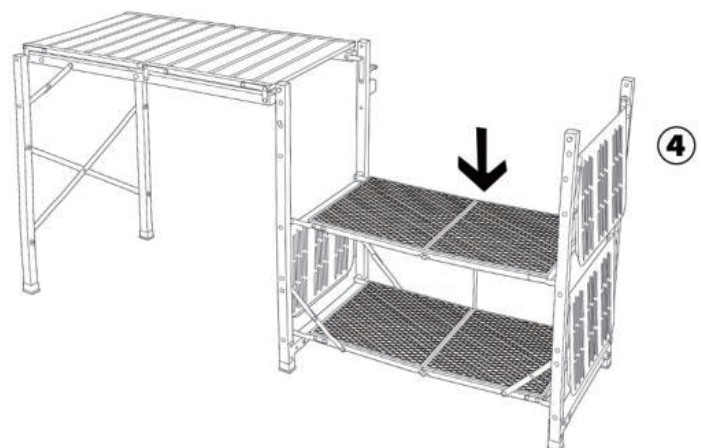
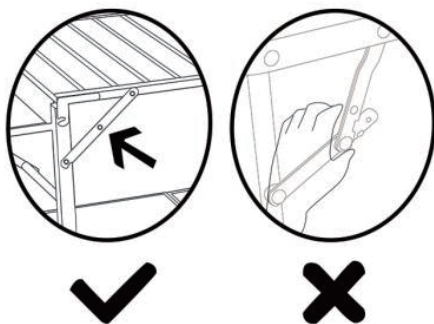
1. Öffnen Sie die Verpackung und nehmen Sie das Produkt heraus. Überprüfen Sie, ob vor der Montage keine Schäden vorliegen.



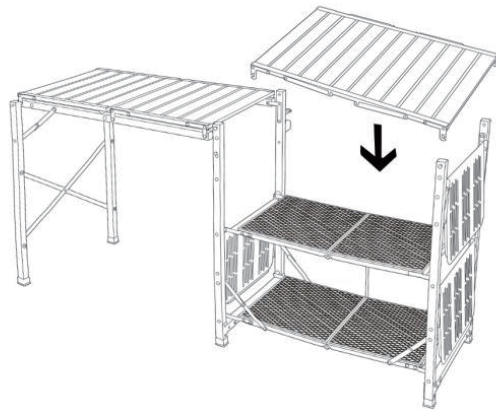
2. Suchen Sie ein flaches Stück Boden und breiten Sie das Produkt wie unten gezeigt aus.



3. Öffnen Sie die Schnalle des Produkts und befestigen Sie die Stützplatte.



4. Stellen Sie während der Montage sicher, dass alle Befestigungen der Abdeckplattenschnalle stabil und zuverlässig sind. Die maximale Belastung beträgt 60 lbs, also stellen Sie sicher, dass das Gewicht gleichmäßig verteilt ist.







Entsorgung

Entsorgen Sie dieses Produkt gemäß den örtlichen Vorschriften. Wenn Sie unsicher sind, wie Sie vorgehen sollen, wenden Sie sich an Ihre örtliche Behörde.

Nur qualifizierte Techniker sind zur Reparatur dieses Produkts autorisiert.

Zu Ihrer Sicherheit beachten Sie alle Sicherheitshinweise, Vorsichtsmaßnahmen und Details in diesem Handbuch.

SEGURIDAD

	Lea el manual de instrucciones.		Precaución / Advertencia.
	Nota / Observación.		usar guantes

Cocina de camping al aire libre



¡ADVERTENCIA! Lea y comprenda todas las instrucciones antes de usar esta cocina de camping al aire libre. El operador debe seguir las precauciones básicas para reducir el riesgo de lesiones personales y/o daños al equipo. Guarde este manual en un lugar seguro para futuras referencias.

Familiarícese con los avisos de peligro que están en este manual. Un aviso es una alerta de que existe la posibilidad de daños a la propiedad, lesiones o muerte si no se siguen ciertas instrucciones.

¡ADVERTENCIA! Incluso si está familiarizado con este producto por su uso repetido, siempre siga las reglas de seguridad para evitar lesiones graves.



Precauciones de montaje

1. Siga estas instrucciones para ensamblar este producto. El montaje incorrecto puede causar peligros.
2. Use guantes de trabajo resistentes aprobados por ANSI durante el montaje.
3. Mantenga el área de montaje limpia y bien iluminada.
4. Mantenga a los espectadores fuera del área durante el montaje.
5. No monte cuando esté cansado o bajo la influencia de alcohol, drogas o medicamentos.
6. La capacidad de peso y otras características del producto son relevantes solo cuando el producto está completamente y correctamente ensamblado.
7. Ensamble en una superficie plana, nivelada, dura y lisa que pueda soportar de manera segura una unidad completamente cargada.



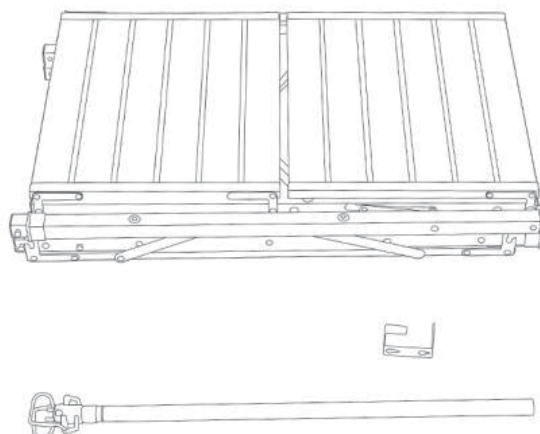
Precauciones de uso

PARA PREVENIR LESIONES GRAVES Y MUERTE POR VOLCADURA:

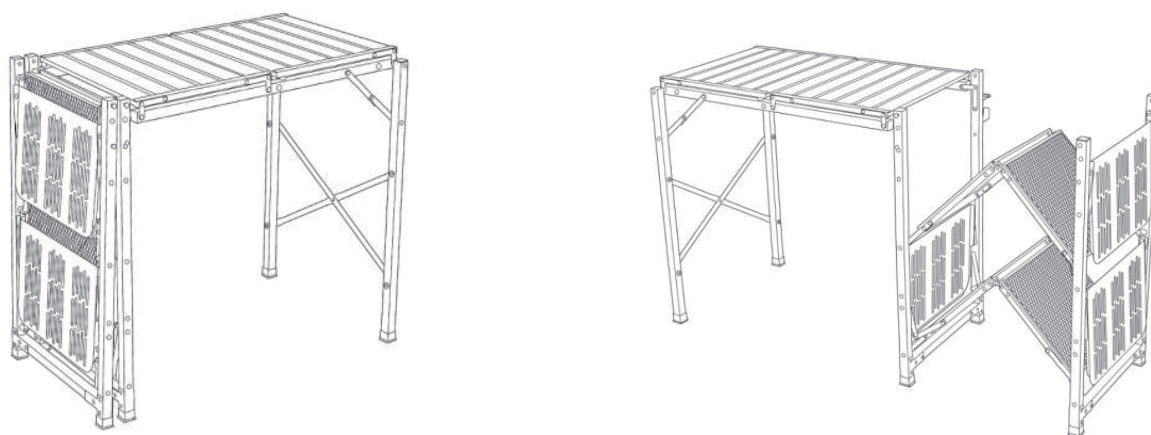
1. No se siente, se pare ni se suba a este producto.
2. Asegúrese de que los niños no jueguen con este producto ni cerca de él.
3. Úselo en una superficie plana, nivelada, dura y lisa que pueda soportar de manera segura una unidad completamente cargada.
4. Inspeccione el producto antes de cada uso. Si hay piezas sueltas o dañadas, no use este producto.

Pasos de montaje:

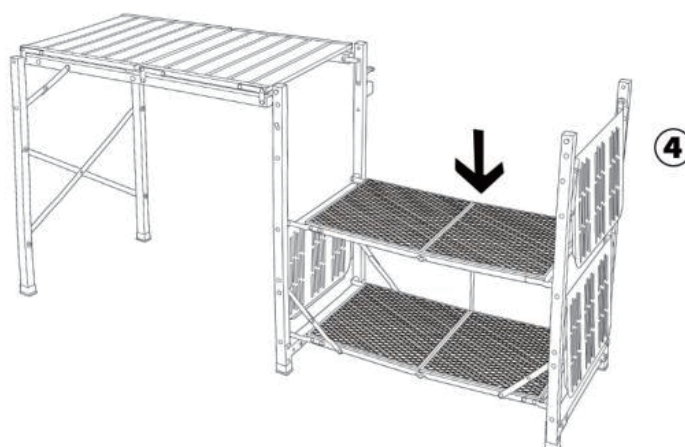
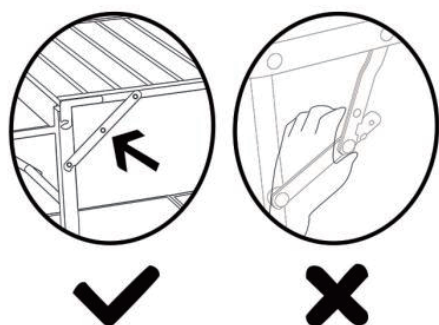
1. Abra la caja y saque el producto. Verifique que no haya daños antes del montaje.



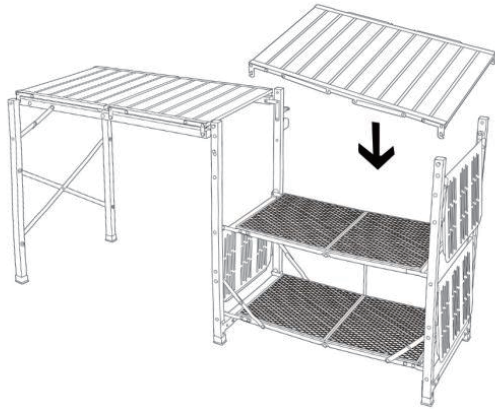
2. Encuentre una superficie plana y extienda el producto, como se muestra a continuación.



3. Abra la hebilla del producto y asegure la placa de soporte.



4. Asegúrese de que todos los accesorios en la hebilla de la placa de la cubierta sean estables y confiables durante el montaje. La carga máxima es de 60 lbs, así que asegúrese de que el peso esté distribuido uniformemente.







Eliminación

Elimine este producto de acuerdo con las normativas locales. Si no está seguro de cómo proceder, contacte a su autoridad local.

Solo los técnicos calificados están autorizados para reparar este producto.

Por su seguridad, observe todas las notas de seguridad, precauciones y detalles en este manual.

SEGURANÇA

	Leia o manual de instruções.		Cuidado / Aviso.
	Nota / Observação.		usar luvas

Cozinha de camping ao ar livre



AVISO! Leia e compreenda todas as instruções antes de usar esta cozinha de camping ao ar livre. O operador deve seguir as precauções básicas para reduzir o risco de lesões pessoais e/ou danos ao equipamento.

Guarde este manual em um lugar seguro para futuras referências.

Familiarize-se com os avisos de perigo contidos neste manual. Um aviso é uma alerta de que existe a possibilidade de danos à propriedade, lesões ou morte se certas instruções não forem seguidas.

AVISO! Mesmo que já esteja familiarizado com este produto após uso repetido, sempre siga as regras de segurança para evitar lesões graves.



Precauções de montagem

1. Siga estas instruções para montar este produto. A montagem inadequada pode causar perigos.
2. Use luvas de trabalho resistentes aprovadas pela ANSI durante a montagem.
3. Mantenha a área de montagem limpa e bem iluminada.
4. Mantenha espectadores fora da área durante a montagem.
5. Não monte quando estiver cansado ou sob a influência de álcool, drogas ou medicação.
6. A capacidade de peso e outras características do produto só são relevantes quando o produto está completamente e corretamente montado.
7. Monte em uma superfície plana, nivelada, dura e lisa que possa suportar com segurança uma unidade completamente carregada.



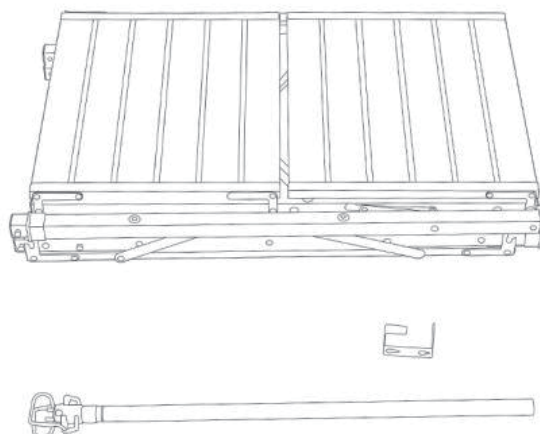
Precauções de uso

PARA EVITAR FERIMENTOS GRAVES E MORTE POR TOMBO:

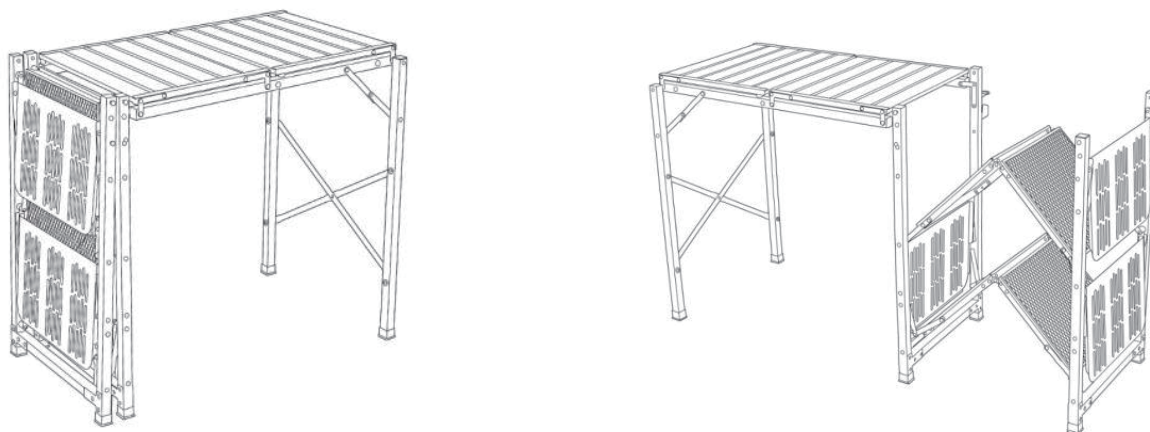
1. Não se sente, fique em pé ou suba neste produto.
2. Certifique-se de que as crianças não brinquem com ou perto deste produto.
3. Use em uma superfície plana, nivelada, dura e lisa que possa suportar com segurança uma unidade completamente carregada.
4. Inspeção o produto antes de cada uso. Se as peças estiverem soltas ou danificadas, não use este produto.

Passos de montagem:

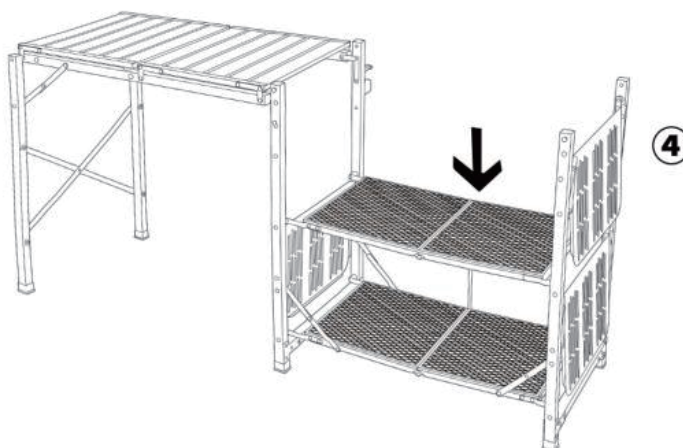
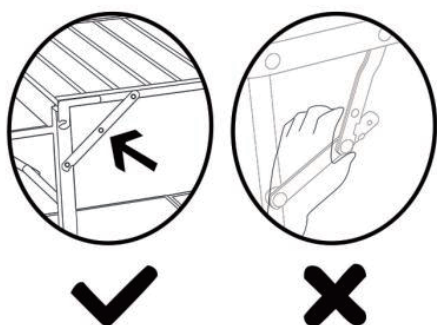
1. Abra a caixa e retire o produto. Verifique se não há danos antes da montagem.



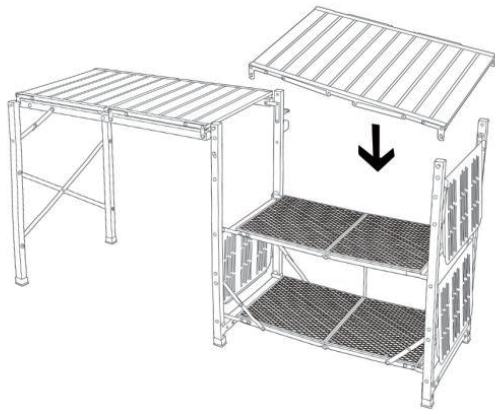
2. Encontre uma superfície plana e estenda o produto, como mostrado abaixo.



3. Abra a fivela do produto e prenda a placa de suporte.



4. Certifique-se de que todos os acessórios na fivela da placa de cobertura estejam estáveis e confiáveis durante a montagem. A carga máxima é de 60 lbs, então certifique-se de que o peso esteja distribuído uniformemente.



Descarte

Descarte este produto de acordo com os regulamentos locais. Se não tiver certeza de como proceder, entre em contato com a autoridade local.

Apenas técnicos qualificados estão autorizados a reparar este produto.

Para sua segurança, observe todas as notas de segurança, precauções e detalhes deste manual.

SICUREZZA

	Leggere il manuale di istruzioni.		Attenzione / Avvertimento.
	Nota / Osservazione.		indossare guanti

Cucina da campeggio all'aperto



AVVERTENZA! Leggere e comprendere tutte le istruzioni prima di utilizzare questa cucina da campeggio all'aperto. L'operatore deve seguire le precauzioni di base per ridurre il rischio di lesioni personali e/o danni all'attrezzatura. Conservare questo manuale in un luogo sicuro per future consultazioni.

Familiarizzarsi con gli avvisi di pericolo contenuti in questo manuale. Un avviso segnala che esiste la possibilità di danni alla proprietà, lesioni o morte se non vengono seguite certe istruzioni.

AVVERTENZA! Anche se si è familiarizzati con questo prodotto per uso ripetuto, attenersi sempre alle regole di sicurezza per evitare gravi lesioni.



Precauzioni di montaggio

1. Seguire queste istruzioni per assemblare questo prodotto. Un montaggio scorretto può causare pericoli.
2. Indossare guanti da lavoro resistenti approvati dall'ANSI durante il montaggio.
3. Mantenere l'area di montaggio pulita e ben illuminata.
4. Tenere gli spettatori fuori dall'area durante il montaggio.
5. Non eseguire il montaggio quando si è stanchi o sotto l'influenza di alcol, droghe o farmaci.
6. La capacità di carico e altre caratteristiche del prodotto sono rilevanti solo quando il prodotto è assemblato correttamente e completamente.
7. Assemblare su una superficie piatta, livellata, dura e liscia che possa sostenere in sicurezza un'unità completamente caricata.



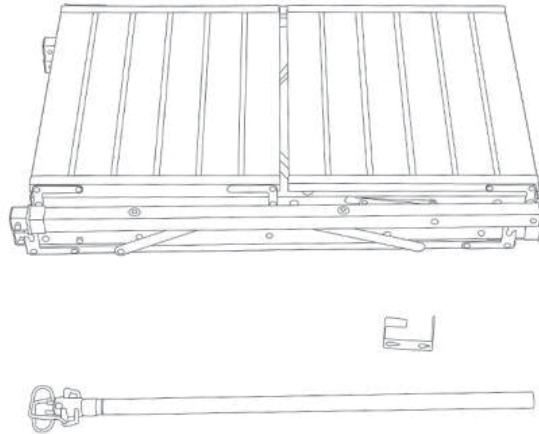
Precauzioni d'uso

PER PREVENIRE LESIONI GRAVI E MORTE DA RIBALTAMENTO:

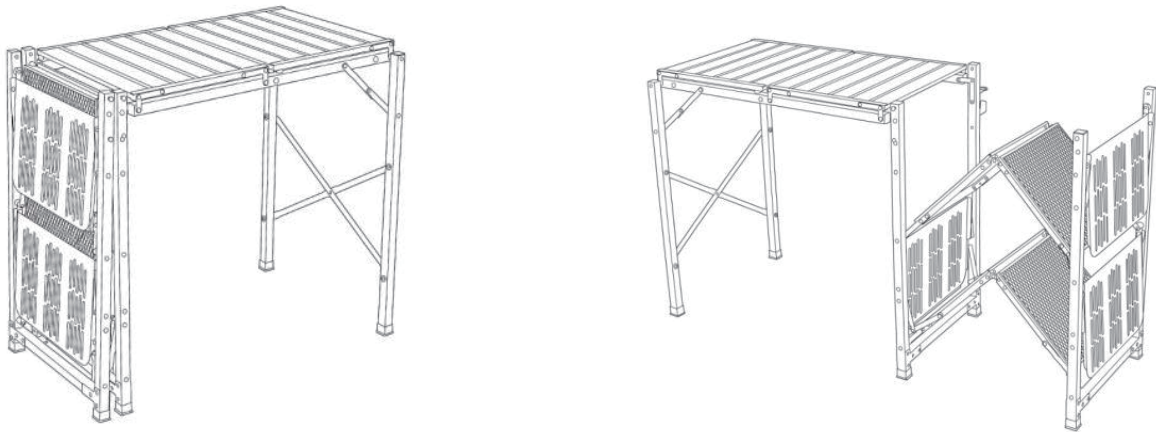
1. Non sedersi, stare in piedi o arrampicarsi su questo prodotto.
2. Assicurarsi che i bambini non giochino con o vicino a questo prodotto.
3. Utilizzare su una superficie piatta, livellata, dura e liscia che possa sostenere in sicurezza un'unità completamente caricata.
4. Ispezionare il prodotto prima di ogni uso. Se le parti sono allentate o danneggiate, non utilizzare questo prodotto.

Fasi di montaggio:

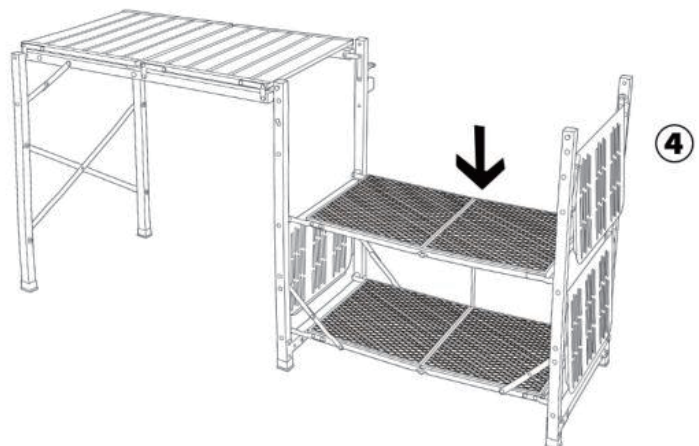
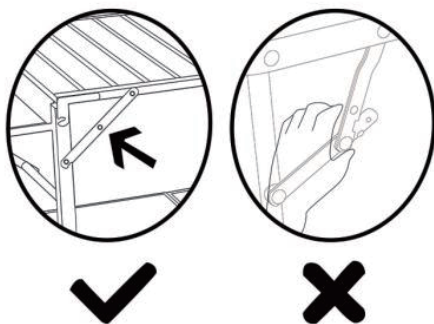
1. Aprire la scatola e tirare fuori il prodotto. Verificare che non ci siano danni prima del montaggio.



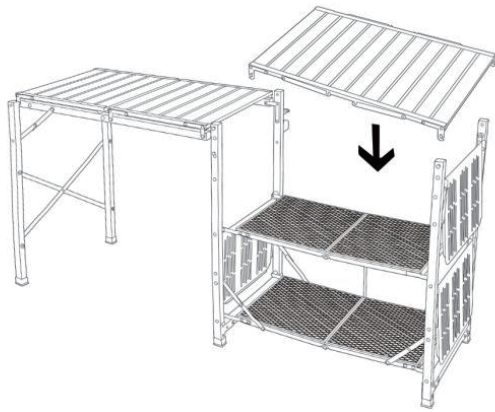
2. Trovare un pezzo di terreno piano e posizionare il prodotto, come mostrato di seguito.



3. Aprire la fibbia del prodotto e fissare la piastra di supporto.



4. Assicurarsi che tutti gli attacchi sulla fibbia della piastra di copertura siano stabili e affidabili durante il montaggio. Il carico massimo è di 60 libbre, quindi assicurarsi che il peso sia distribuito uniformemente.



Smaltimento


Smaltire questo prodotto in conformità con le normative locali. Se non si è sicuri su come procedere, contattare l'autorità locale.

Solo tecnici qualificati sono autorizzati a riparare questo prodotto.

Per la vostra sicurezza, osservate tutte le note di sicurezza, precauzioni e dettagli contenuti in questo manuale.

If you have any questions, please contact our customer care center, Our contact details are below:

US

 001-877-644-9366

 customerservice@aosom.com

Imported by Aosom LLC
27150 SW Kinsman Rd Wilsonville, OR 97070 USA
MADE IN CHINA

If you have any questions, please contact our customer care center, Our contact details are below:

UK

 0044-800-240-4004


 enquiries@mhstar.co.uk

IMPORTER ADDRESS:
MH STAR UK LTD
Unit 27, Perivale Park,
Horsenden lane South
Perivale, UB6 7RH
MADE IN CHINA

If you have any questions, please contact our customer care center, Our contact details are below:

CA

Si vous avez la moindre question, veuillez contacter notre centre d'assistance à la clientèle, Nos coordonnées sont les suivantes:

 416-792-6088


 customerservice@aosom.ca

Imported by Aosom Canada Inc.
7270 Woodbine Avenue, Unit 307, Markham,
Ontario Canada L3R 4B9
MADE IN CHINA

Importé par Aosom Canada Inc.
7270 Woodbine Avenue, unité 307, Markham,
Ontario Canada L3R 4B9
FABRIQUÉ EN CHINE

Wenn Sie Fragen haben, wenden Sie sich bitte an unser Kundendienstzentrum, Unsere Kontaktdaten stehen unten:

DE


 0049-0(40)-88307530

 service@aosom.de

ADRESSE DES IMPORTEUR/Hersteller/REP:
MH Handel GmbH Wendenstraße 309 D-20537
Hamburg
Germany
IN CHINA HERGESTELLT

In caso di dubbio, si prega di contattare il nostro centro assistenza clienti, I nostri dettagli di contatto sono di seguito:

IT


 0039-0249471447

 clienti@aosom.it

IMPORTATO DA/Produttore/REP: AOSOM Italy srl
Centro Direzionale Milanofiori Strada 1 Palazzo F1
20057 Assago (MI)
P.I.: 08567220960
FATTO IN CINA

Si tiene alguna pregunta, comuníquese con nuestro Centro de Atención al Cliente, Nuestros datos de contacto son los siguientes:

ES


 0034-931294512

 atencioncliente@aosom.es

IMPORTADOR/Fabricante/REP:
SPANISH AOSOM, S.L.
C/ROC GROS, Nº15.08550, ELS HOSTALET DE
BALENYÀ, SPAIN.
B66295775
HECHO EN CHINA

Se tiver alguma dúvida, por favor contacte o nosso Centro de Atendimento ao Cliente, Os nossos dados de contacto são os seguintes:

PT

 0034-931294512

 info@aosom.pt.

IMPORTADOR/Fabricante/REP: SPANISH
AOSOM, S.L C.ROC GROS N.15, 08550. ELS
HOSTALET DE BALENYÀ
FEITO NA CHINA

Si vous avez la moindre question, veuillez contacter notre centre d'assistance à la clientèle, Nos coordonnées sont les suivantes:

FR

 0033-1-84166106  aosom@mhfrance.fr

Importé par/Fabricant/REP: MH FRANCE 2 Rue Maurice Hartmann 92130 Issy Les Moulineaux
France
FABRIQUÉ EN CHINE



FR

**DONNEZ
OU
RECYCLEZ**



OU



OU



ASSOCIATION

LIVRAISON

DÉCHÈTERIE

Adresses sur quefairedemesdechets.fr