

# SCHEDA TECNICA / TECHNICAL SHEET



## XENIA

### CARATTERISTICHE GENERALI GENERAL FEATURES

Portata motori / airflow capacity (m <sup>3</sup> /h):	800
N° motori / n. motors:	1
Versione / version:	ASPIRANTE FILTRANTE SUCTION FILTERING
Colori / colors:	INOX + VETRO BIANCO STAINLESS STEEL + WHITE GLASS
Uscita aria / outlet air (mm):	150 - 120 mm
Montaggio / montage:	cappe a soffitto ceiling hoods
Voltaggio / voltage (V):	220 - 240
Frequenza / frequency (Hz):	50 - 60
Potenza / power (W):	235
Pressione / pressure (Pa):	550
Rumorosità / noise (dB):	69
Comandi / controls:	TELECOMANDO REMOTE CONTROL
Tipo di filtri + codice / filters + code:	ALLUMINIO 300 X 185 mm ALUMINIUM 300 X 185 mm CODE: 02FA300185ST
Filtri opzionali + codice / optional filters:+ code:	FIL. CARBONE 02FCCARBGRUP CHARCOAL FILTER 02FCCARBGRUP HI-FILTER 02HF300185



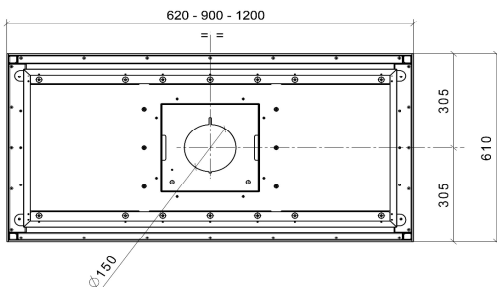
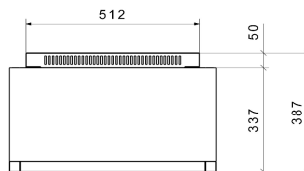
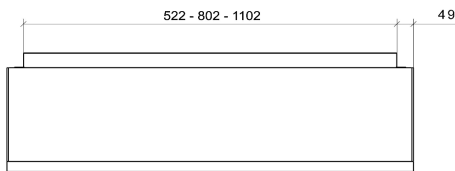
### CARATTERISTICHE SPECIFICHE SPECIFIC FEATURES

#### CARATTERISTICHE DEL MOTORE / CHARACTERISTICS OF THE MOTOR

VELOCITA' / VELOCITY	1°	2°	3°	INT.
PORTATA / AIRFLOW CAPACITY (m <sup>3</sup> /h)	280	400	500	770
PRESSIONE / PRESSURE (Pa)	370	470	530	550
POTENZA / POWER (W)	130	150	180	235
RUMOROSITA' / NOISE (dB)	37	45	51	59

#### CARATTERISTICHE DELL'ILLUMINAZIONE / CHARACTERISTICS OF THE LIGHTING SYSTEM

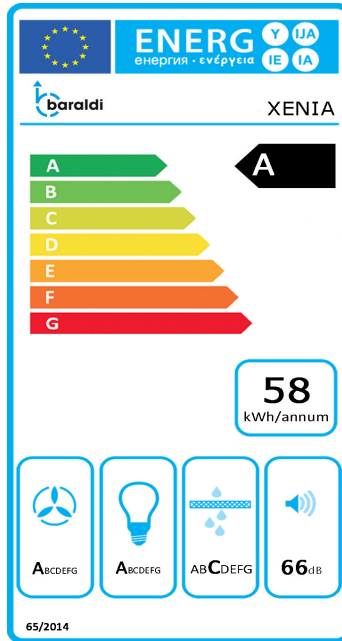
LED - High efficiency energy save LED - 1 LINEAR LED x UP TO 13W (90 cm) - 17W (120 cm)



### IMBALLO PACKING

MISURE / SIZE (cm)	Cappa 90 cm 95 (P) x 66 (L) x 65 (H)
	Cappa 120 cm 72 (P) x 132 (L) x 53 (H)
PESO / WEIGHT (kg)	Cappa 90 cm : 50 Kg
	Cappa 120 cm : 70 Kg

### NOTE NOTES



PF			SCHEDA PRODOTTO CONFORME ALLA DIRETTIVA EU65/2014 – EN61591, EN 60704-2-13, EN50564	PRODUCT DATA ACCORDING TO DIRECTIVE EU65/2014 – EN61591, EN 60704-2-13, EN50564
S	<b>Baraldi</b>		MARCHIO O PRODUTTORE	BRAND OR PRODUCER
M	<b>Xenia</b>		MODELLO	MODEL
AEC	<b>57,2</b>	kWh/a	CONSUMO DI ENERGIA ANNUO	ANNUAL ENERGY CONSUMPTION
EEC	<b>A</b>		CLASSE DI EFFICIENZA ENERGETICA	ENERGY EFFICIENCY CLASS
FDE	<b>32,6</b>		EFFICIENZA FLUIDODINAMICA DELLA CAPPA	FLUID DYNAMIC EFFICIENCY
FDEC	<b>A</b>		CLASSE EFFICIENZA FLUIDODINAMICA	FLUID DYNAMIC EFFICIENCY CLASS
LE	<b>30</b>		EFFICIENZA LUMINOSA DELLA CAPPA	LIGHTING EFFICIENCY
LEC	<b>A</b>		CLASSE DI EFFICIENZA LUMINOSA	LIGHTING EFFICIENCY CLASS
GFE	<b>80</b>		EFFICIENZA FILTRAGGIO GRASSI	GREASE FILTERING EFFICIENCY
GFEC	<b>C</b>		CLASSE DI EFFICIENZA FILTRAGGIO GRASSI	GREASE FILTERING EFFICIENCY CLASS
Qmin	<b>337</b>	m <sup>3</sup> /h	FLUSSO D'ARIA ALLA POTENZA MINIMA NELL'USO NORMALE	AIR FLOW AT MINIMUM SPEED
Qmax	<b>644</b>	m <sup>3</sup> /h	FLUSSO D'ARIA ALLA POTENZA MASSIMA NELL'USO NORMALE	AIR FLOW AT MAXIMUM SPEED
Qboost	<b>814</b>	m <sup>3</sup> /h	FLUSSO D'ARIA ALLA POTENZA INTENSIVA	AIR FLOW AT BOOST SPEED
SPEmin	<b>52</b>	dB	POTENZA SONORA DEL RUMORE ALLA POTENZA MINIMA	SOUND POWER EMISSION AT MINIMUM SPEED
SPEmax	<b>66</b>	dB	POTENZA SONORA DEL RUMORE ALLA POTENZA MASSIMA	SOUND POWER EMISSION AT MAXIMUM SPEED
SPEboost	<b>69</b>	dB	POTENZA SONORA DEL RUMORE ALLA POTENZA INTENSIVA	SOUND POWER EMISSION AT BOOST SPEED
P0	<b>0,9</b>	W	CONSUMO DI ENERGIA IN MODALITA' SPENTO	POWER CONSUMPTION IN OFF MODE
Ps	<b>0,9</b>	W	CONSUMO DI ENERGIA IN MODALITA' STAND-BY	POWER CONSUMPTION IN STAND-BY MODE
<b>PI</b>			<b>INFORMAZIONI AD INTEGRAZIONE DIRETTIVA EU 66/2014</b>	<b>ADDITIONAL INFORMATION ACCORDING TO DIRECTIVE EU 66/2014</b>
F	<b>0,8</b>		FATTORE DI INCREMENTO NEL TEMPO	FACTOR INCREASE IN TIME
EEl	<b>51,7</b>		INDICE DI EFFICIENZA ENERGETICA	ENERGY EFFICIENCY INDEX
Qbep	<b>444</b>	m <sup>3</sup> /h	PORTATA D'ARIA NEL PUNTO DI MASSIMA EFFICIENZA	AIRFLOW AT MAXIMUM EFFICIENCY POINT
Pbep	<b>419</b>	Pa	PRESSIONE D'ARIA NEL PUNTO DI MASSIMA EFFICIENZA	PRESSURE AT MAXIMUM EFFICIENCY POINT
Wbep	<b>158,3</b>	W	POTENZA ELETTRICA ASSORBITA NEL PUNTO DI MASSIMA EFFICIENZA	ELECTRICAL POWER AT MAXIMUM EFFICIENCY POINT
WL	<b>15</b>	W	POTENZA NOMINALE DEL SISTEMA DI ILLUMINAZIONE	NOMINAL POWER OF LIGHTING SYSTEM
Emiddle	<b>162</b>	lux	ILLUMINAZIONE MEDIA SULLA SUPERFICIE DI COTTURA	AVERAGE ILLUMINATION ON COOKING SURFACE
Lwa=SPEmax	<b>66</b>	dB	LIVELLO DI PRESSIONE SONORA ALLA POTENZA MASSIMA	LEVEL OF SOUND PRESSURE AT MAXIMUM POWER

### Aeraulic performances test report

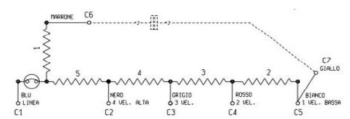
Report n°: 14075.1/23  
Motor code: M02372

Room condition: Temperature: 22,9 °C Air pressure: 732 mmHg / 976 mbar Relative humidity: 52 %

Date: 20 - 10 - 2014

Test carried out in high speed connection, at 230 V - 50 Hz; capacitor: 5 uF

Outlet diam. [mm]	deltaP [mbar]	Air Flow [m³/h]	P <sub>static</sub> [Pa]	Aeraulic Power [W]	Electric Power [W]	FDE [%]	Line current [mA]	Main current [mA]	Aux current [mA]	Capacitor voltage [V]	Speed [rpm]
Max	912	814	0	0,0	276,8	0,0	1204	1058	409	258	2257
136	703	714	196	38,9	236,3	16,5	1028	832	435	275	2364
129	641	682	239	45,3	224,8	20,1	979	771	443	280	2440
117	512	610	312	52,8	200,8	26,3	875	649	460	290	2559
107	396	536	368	54,8	179,6	30,5	784	549	475	300	2645
96	271	444	419	51,6	158,3	32,6	692	459	491	310	2719
83	162	343	470	44,8	137,7	32,5	602	388	507	320	2781
68	74	232	489	31,5	116,3	27,1	508	346	524	331	2841
48	17	111	477	14,7	99,1	14,9	434	344	541	341	2884
closed	0		482	0,0	94,6	0,0	414	356	544	341	2890



IEC 61591 (d= 150 mm) 833 778 76 16,4 256,5 6,4 1116 944 420 265 2280

Speed n°	Other speed connections data										
3	571	644	0	0,0	249,5	0,0	1089	1043	413	260	1570
2	267	440	0	0,0	207,7	0,0	911	923	398	249	1088
1	156	337	0	0,0	182,2	0,0	801	831	383	240	835

Range hood labelling, into operation as of 1st January 2015 FDE Class: A  
Lighting+electronics max allowed powers [W] AEC [kWh /annum]  
A+++  
A++  
A+  
A 20,1 62  
B 69,4 98  
C 150 157  
D 304 269

Range hood type: Xenia 120 cm  
Conveyor - motor type: 800 m³/h

Instr. codes  
testo 510-  
Testo 512-  
E108-E091-  
E111

Tested by: PS,EM: