

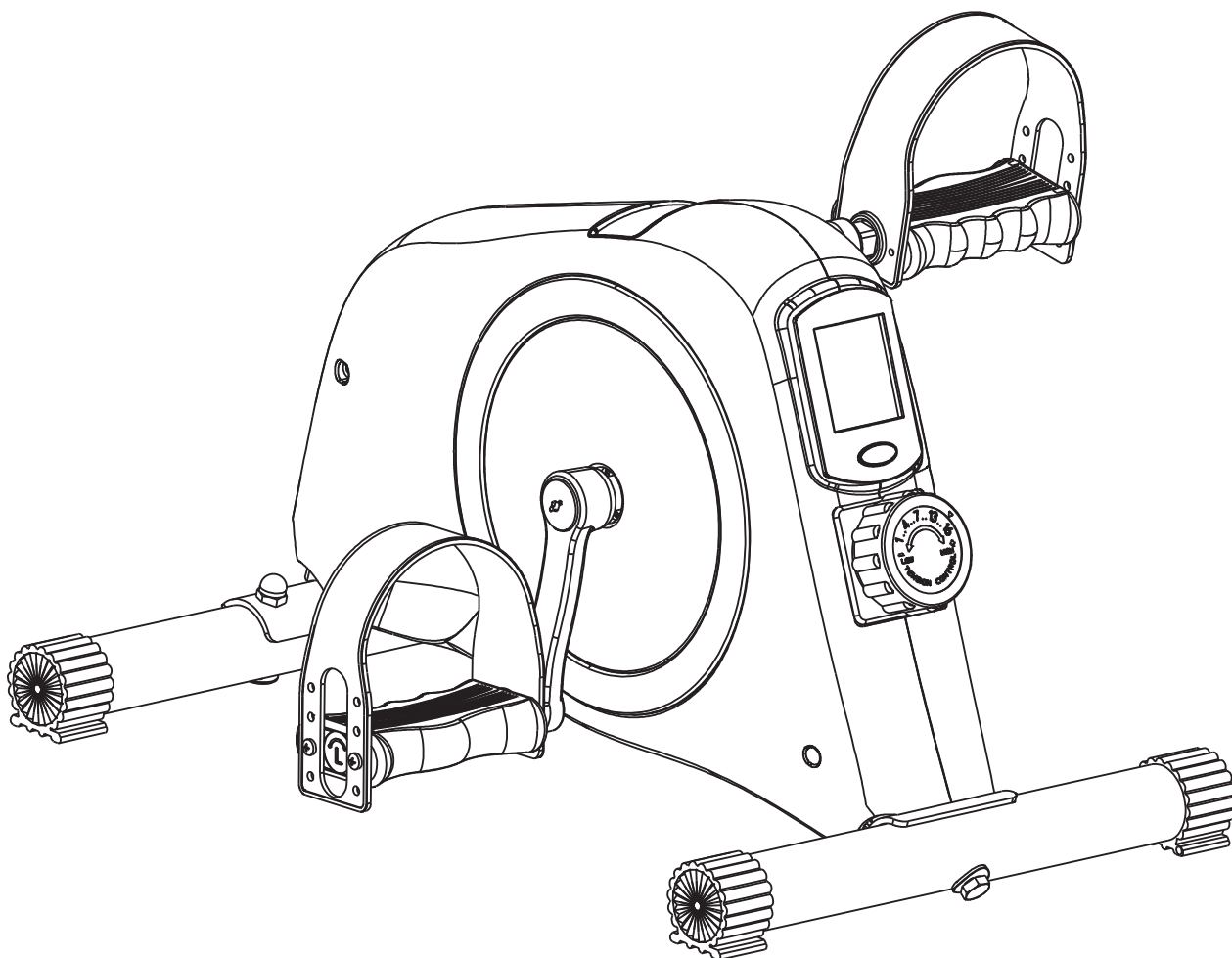
SPORTNOW

IN240900031V01_UK_FR_ES_DE_IT

A90-384V00

EN

Mini Exercise Bike



IMPORTANT, RETAIN FOR FUTURE REFERENCE: READ CAREFULLY

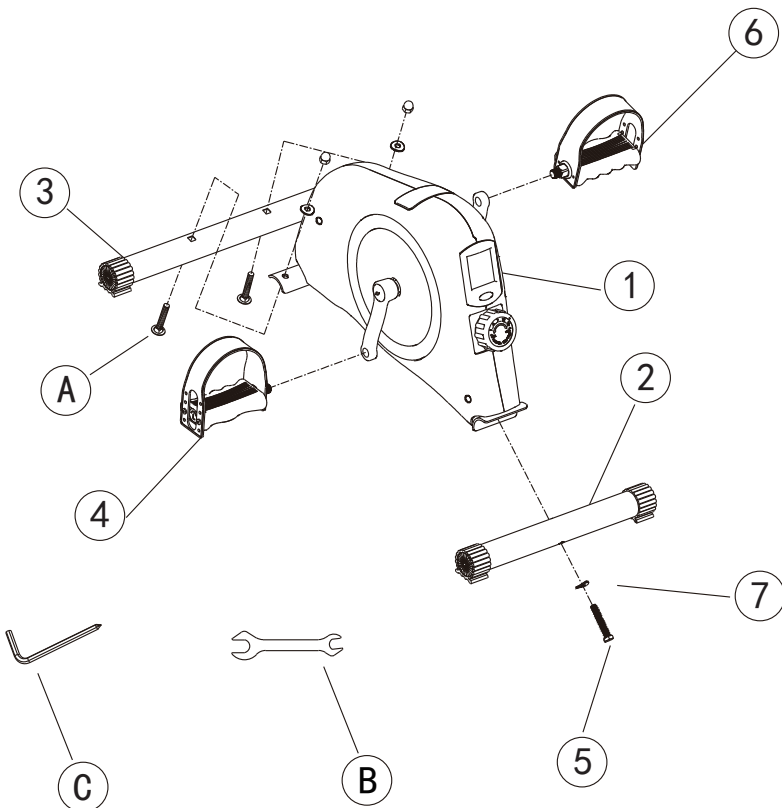
INSTRUCTION MANUAL

PRECAUTIONS

Failure to observe these warnings could result in physical injury or damage to the device.

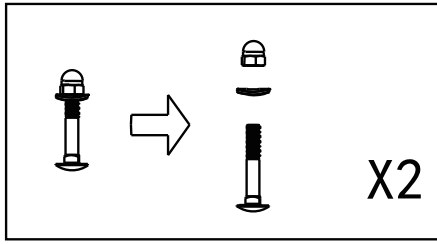
- Use the device indoors on a level surface. Keep the device away from moisture and dust.
- Make sure that the pedals are on tight. Loose pedals will slowly come undone. Using the bike with loose pedals can damage the threads on the crank arms.
- The device has sealed bearings and is maintenance free. Lubricants are not necessary and can actually damage the bike.
- Do not place the bike in a location where it will be in contact with direct sunlight or where it will be exposed to high temperatures or excessive humidity.
- Do not stand on the pedals. The device was not designed to be used while standing.
- The exerciser won't come with batteries, please purchase one batteries by yourself. (The battery model: AAA(NO.7) battery 1.5V *1)

LIST OF SPARE PARTS

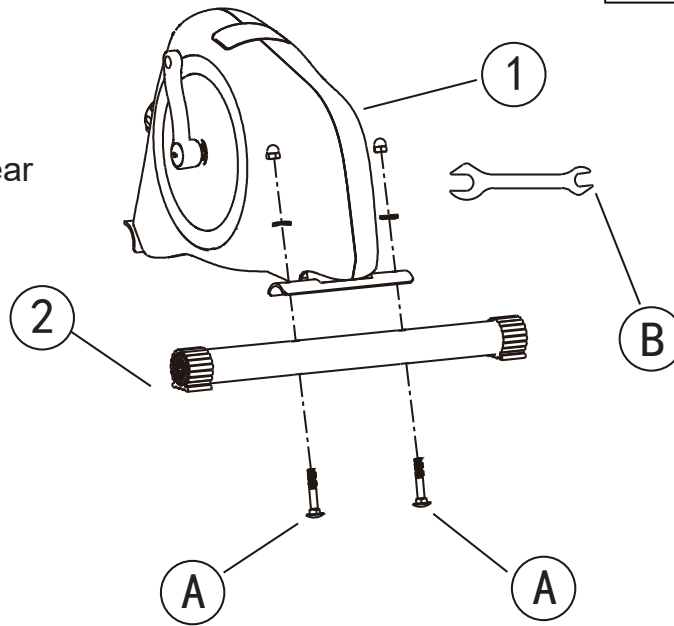


NO.	DESCRIPTION	QTY
1	Main body	1
2	Front stabilizer	1
3	Rear stabilizer	1
4	Left pedal	1
5	Hexagon screw	1
6	Right pedal	1
7	Curved gasket	1
A	Screw	2
B	Spanner 13-15mm	1
C	Allen key 5#	1

Step 1

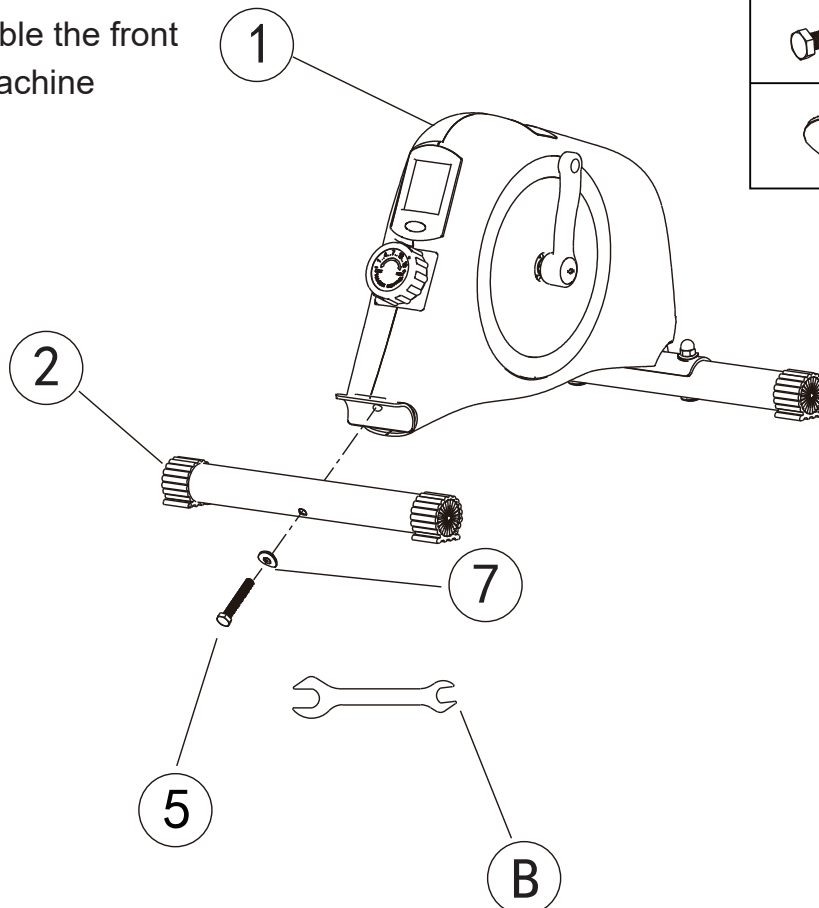


1. Use B and A assemble the rear stabilizer (2) on the machine

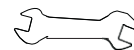


Step 2

2. Use 5 and 7 assemble the front stabilizer (2) on the machine



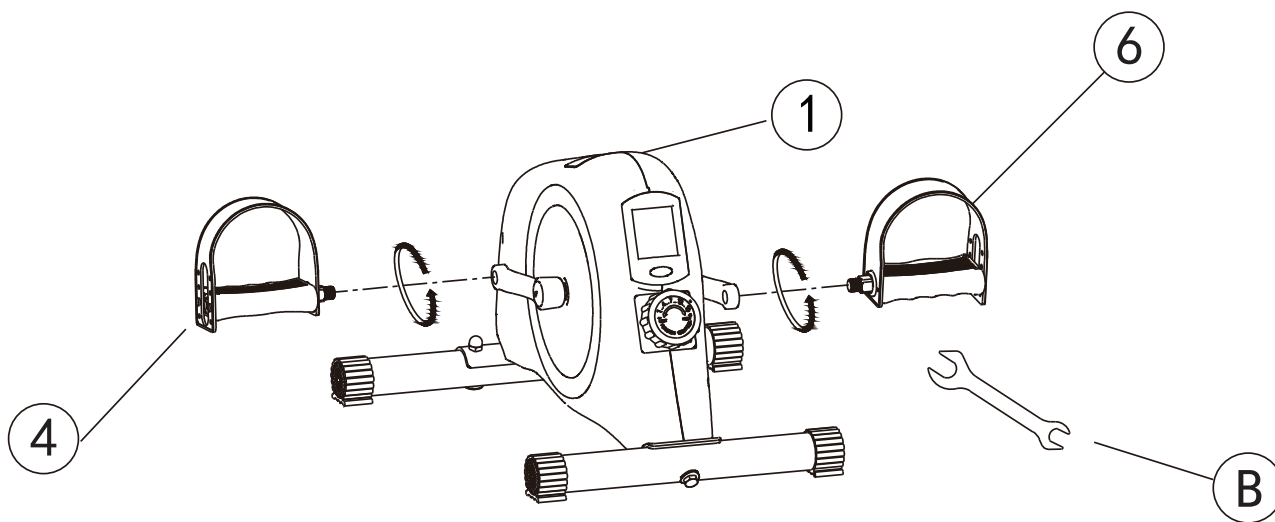
Step 3



B X1

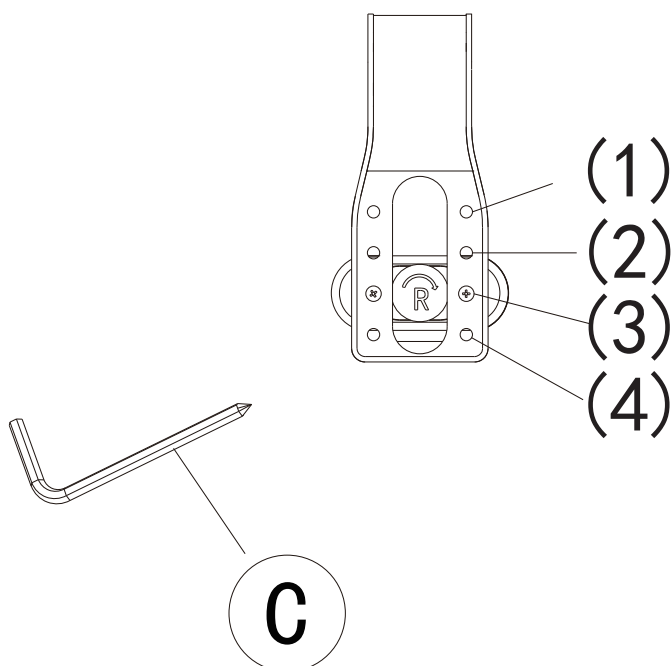
Remark

1. assemble the pedal 4 and 6 with spanner B

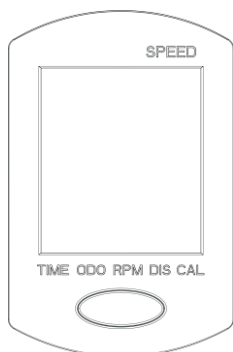


Step 4

Position (1), position (2), position (3) and position (4) represent different and can be adjusted to suit individual needs by allen key C.



DISPLAY INSTRUCTION



The Function Button

- (Press this key to select and lock the specific functions required. Long press this key for 4 seconds to clear all readings.)
- **TIME**
(Total time pedaled)
- **ODO**
(The total distance)
- **RPM**
(Maximum speed of revolution)
- **DIST**
(Total distance pedaled, in miles)
- **CAL**
(Total calories burned)
- **Speed**
(Display current speed)

TIME:

Display the current movement time, which can be timed forward, or countdown (when setting the target value, which can be counted down). Display range: 00:00 - 99:59 minutes: seconds.

ODO

The total distance which this function is refers to from battery capacity period runs.

RPM

Maximum speed of revolumtion, used to indicate the speed of something by saying how many times per minute it will go around in a circle

DIST:

Display the current moving distance, which can be accumulated or accumulated backwards (when setting the target value, it can be accumulated backwards). Display range: 0-99.99km.

CAL

Show that the energy consumed by the current exercise can be accumulated positively or backwards (when setting the target value, this CALORIE can be accumulated backwards). The range of this CALORIE is 0-999.9 Kcal.

Speed

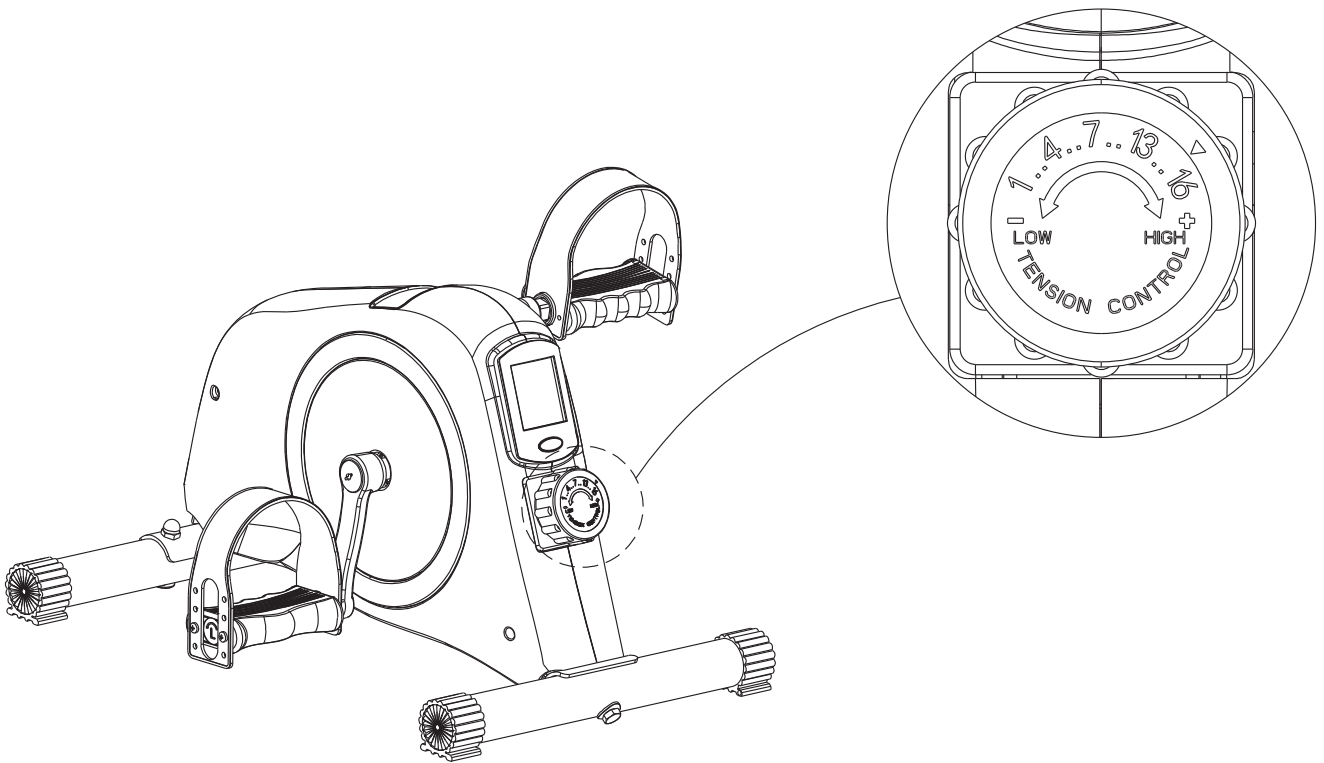
Current speed:0.0~999.9(ML)KM

REMARK

1. When the movement stops and there is no button operation within 4 minutes, the display will automatically close.
2. When pedal exerciser has a sense of exercise or press any key, the electronic watch will automatically open.
3. If this is the first time to use, and the display shows any abnormality, please reinstall the battery.
4. If this is the first time to use, and the electronic table does not function to display, please reconnect the lines.
5. This display is applicable to AAA (NO.7) battery 1.5V *1. If after a long time of use, the electronic table display brightness from strong to weak, or no display, please replace the new battery in time.

Adjustable Tension Control

Magnetic resistance system makes pedal motion smooth and quiet. Level 16 tension can be adjusted from low to high to meet the requirements of different intensity of exercise.



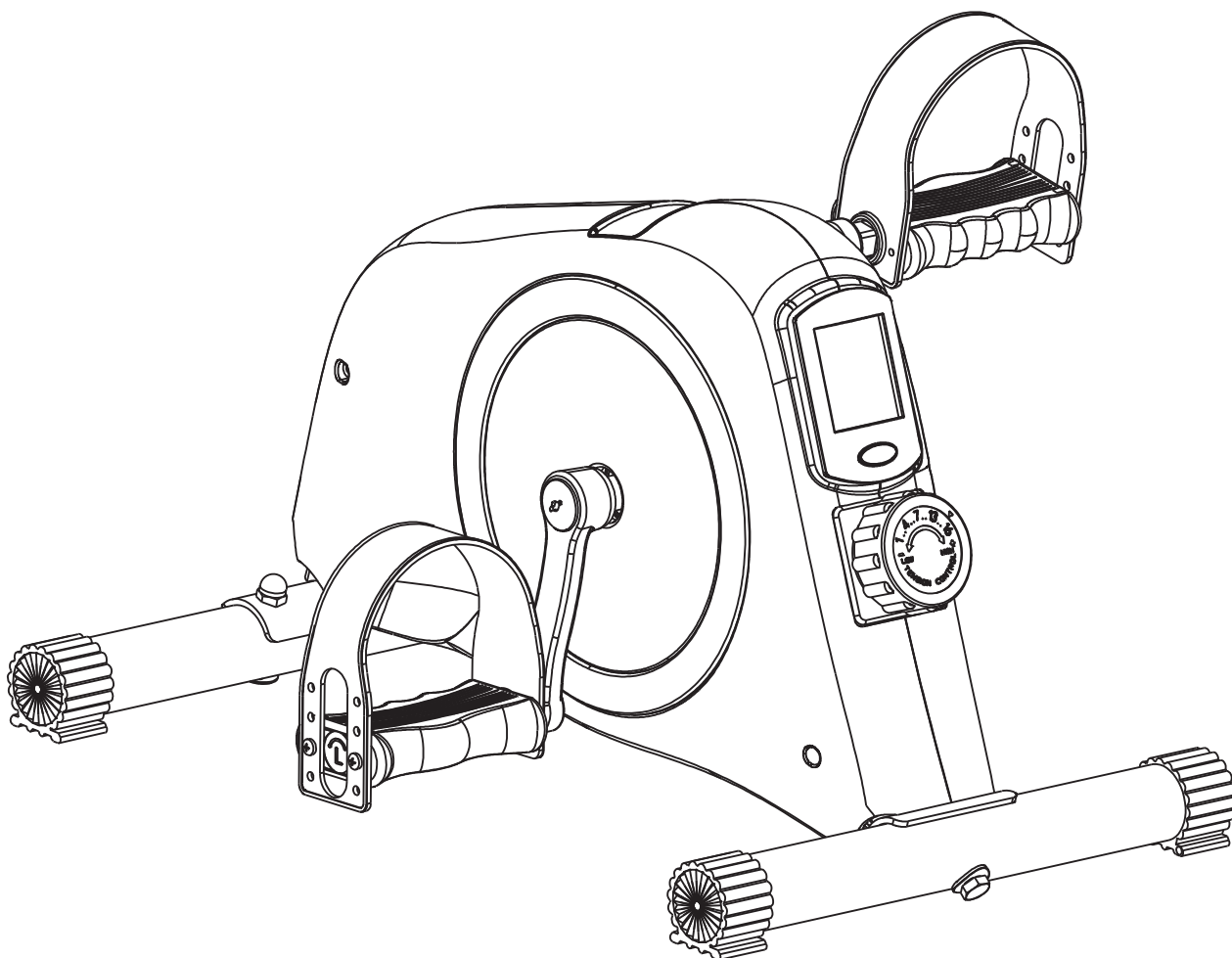
SPORTNOW

IN240900031V01_UK_FR_ES_DE_IT

A90-384V00

FR

Mini vélo d'exercice



**IMPORTANT - CONSERVEZ CES INFORMATIONS
POUR VOTRE CONSULTATION ULTÉRIEURE: LISEZ ATTENTIVEMENT**

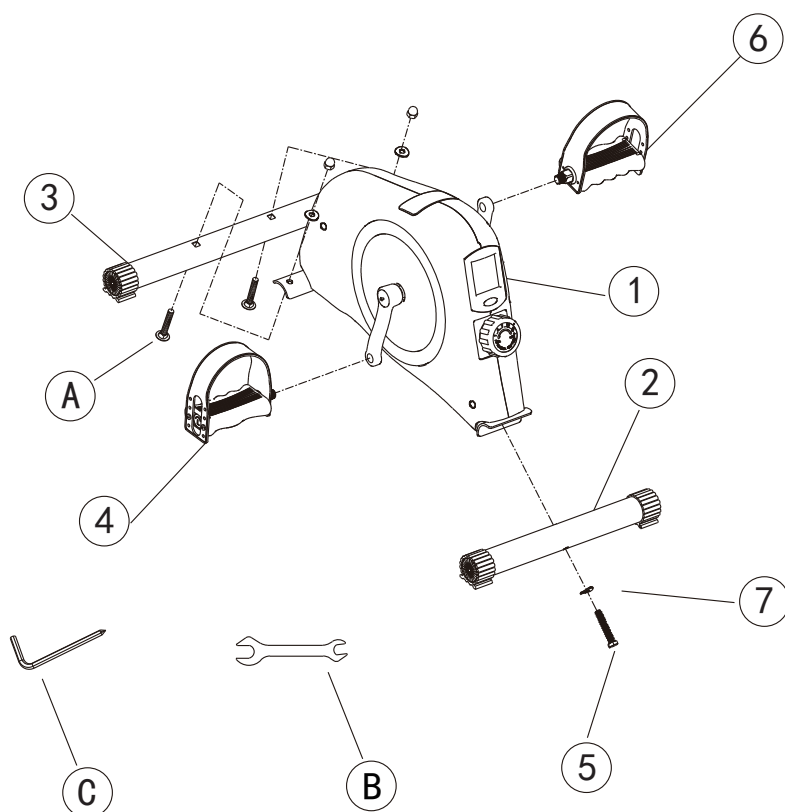
MANUEL DE L'UTILISATEUR

Précautions

Le non-respect de ces avertissements peut entraîner des blessures physiques ou des dommages à l'appareil.

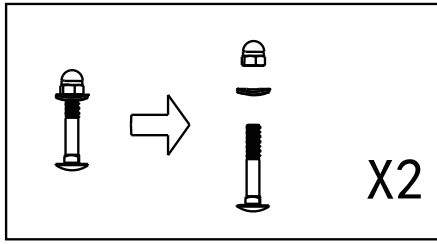
- Utilisez l'appareil à l'intérieur sur une surface plane. Gardez l'appareil à l'écart de l'humidité et de la poussière.
- Assurez-vous que les pédales sont bien serrées. Les pédales desserrées se dévisseront lentement. Utiliser le vélo avec des pédales desserrées peut endommager les filetages des bras de manivelle.
- L'appareil a des roulements scellés et est sans entretien. Les lubrifiants ne sont pas nécessaires et peuvent en fait endommager le vélo.
- Ne placez pas le vélo dans un endroit où il sera en contact avec la lumière directe du soleil ou exposé à des températures élevées ou à une humidité excessive.
- Ne vous tenez pas debout sur les pédales. L'appareil n'est pas conçu pour être utilisé en position debout.
- L'exerciseur n'est pas fourni avec des piles, veuillez acheter une pile par vous-même. (Le modèle de pile: AAA(NR. 7) pile 1.5V *1)

Liste de pièces de rechange

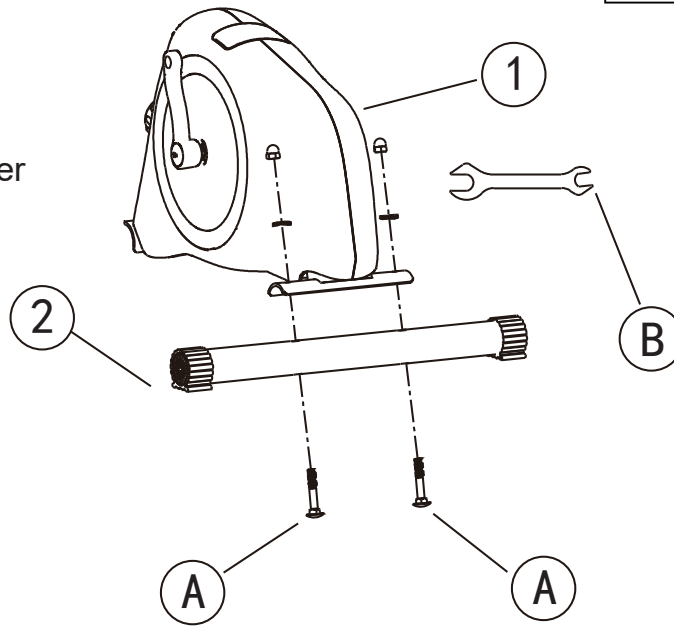


NO.	DESCRIPTION	QTY
1	Corps principal	1
2	Stabilisateur avant	1
3	Stabilisateur arrière	1
4	Pédale gauche	1
5	Vis hexagonale	1
6	Pédale droite	1
7	Rondelle courbée	1
A	Vis	4
B	Clé 13-15mm	1
C	Clé Allen #5	1

Étape 1

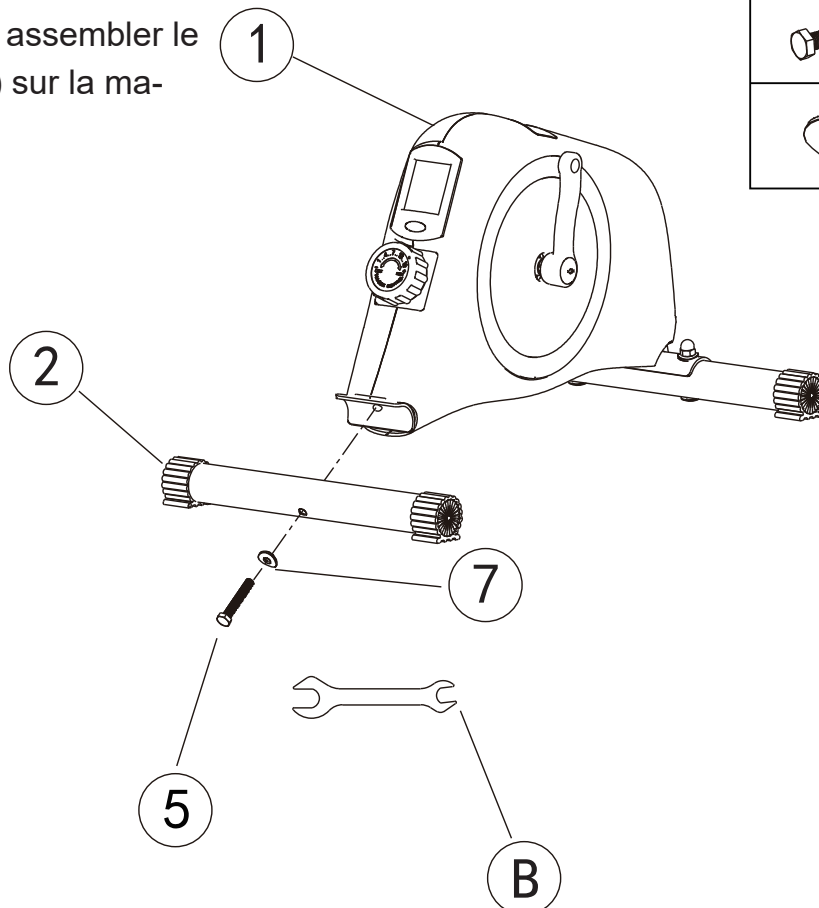


1. Utilisez B et A pour assembler le stabilisateur arrière (2) sur la machine.

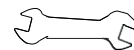


Étape 2

2. Utilisez 5 et 7 pour assembler le stabilisateur avant (2) sur la machine.



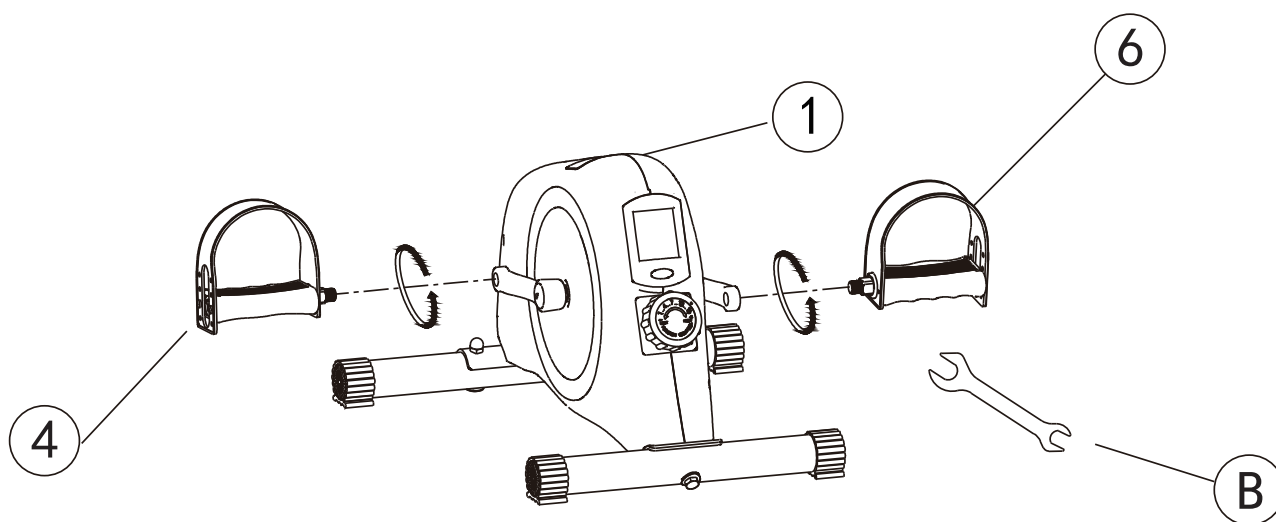
Étape 3



B X1

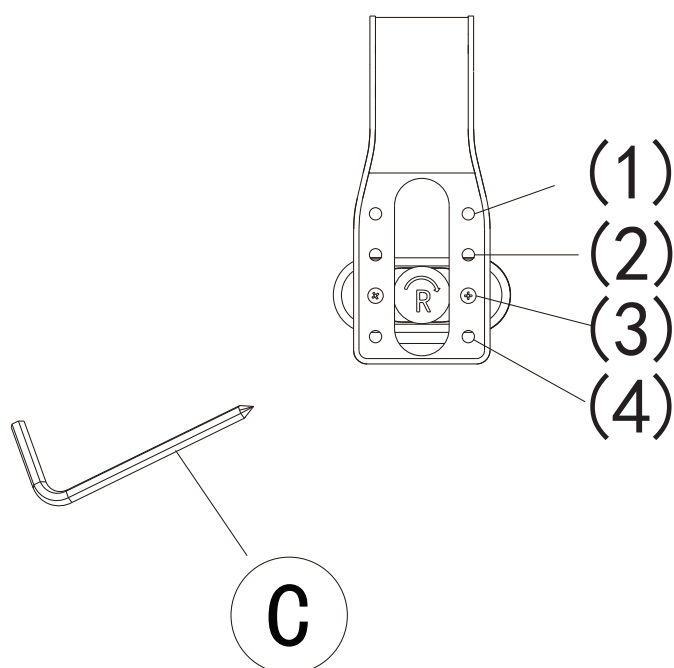
Remarque

1. Assembler les pédales 4 et 6 avec la clé B.

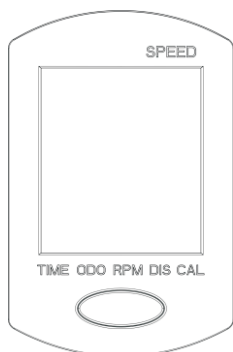


Étape 4

2. Les positions (1), (2), (3) et (4) représentent différentes options et peuvent être ajustées pour répondre aux besoins individuels avec la clé Allen C.



Instruction d'affichage



Le bouton de fonction

- (Appuyez sur cette touche pour sélectionner et verrouiller les fonctions spécifiques requises. Appuyez longuement sur cette touche pendant 4 secondes pour effacer toutes les données.)

- **TEMPS**
(Temps total de pédalage)

- **ODO**
(La distance totale)

- **RPM**
(Vitesse maximale de révolution)

- **DIST**
(Distance totale pédalée, en miles)

- **CAL**
(Calories totales brûlées)

- **Vitesse**
(Affiche la vitesse actuelle)

TEMPS:

Affiche le temps de mouvement actuel, qui peut être minuté en avant ou en compte à rebours (lorsque la valeur cible est définie, il peut être compté à rebours). Plage d'affichage: 00:00 - 99:59 minutes: secondes.

ODO

La distance totale à laquelle cette fonction fait référence depuis la période de capacité de la batterie.

RPM

Vitesse maximale de révolution, utilisée pour indiquer la vitesse de quelque chose en indiquant combien de fois par minute il tournera en cercle.

DIST:

Affiche la distance de déplacement actuelle, qui peut être cumulée ou décomptée (lorsque la valeur cible est définie, elle peut être décomptée). Plage d'affichage: 0-99,99 km.

CAL

Montre que l'énergie consommée par l'exercice actuel peut être cumulée positivement ou décomptée (lorsque la valeur cible est définie, cette CALORIE peut être décomptée). La plage de cette CALORIE est de 0-999,9 Kcal.

Vitesse

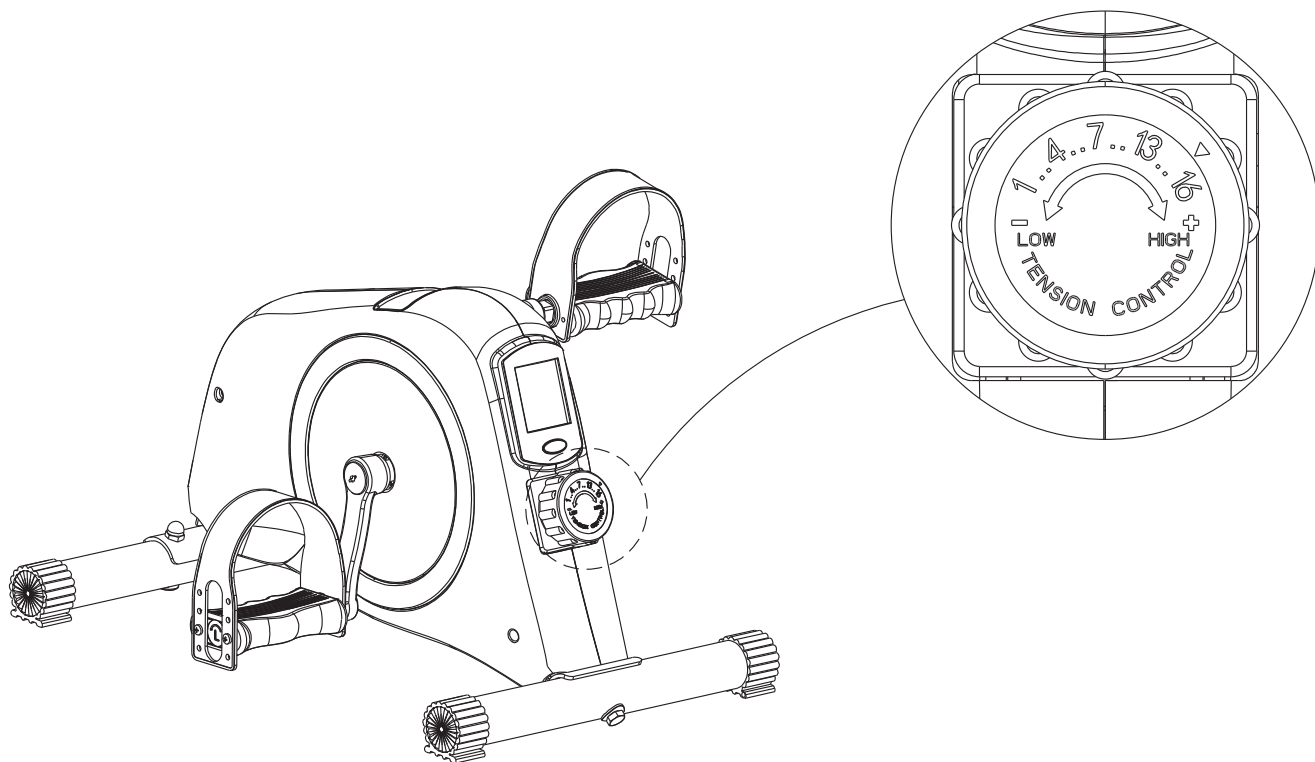
Vitesse actuelle: 0.0~999.9 (ML) KM

Remarque

1. Lorsque le mouvement s'arrête et qu'il n'y a aucune opération sur les boutons pendant 4 minutes, l'affichage se ferme automatiquement.
2. Lorsque le pédalier exerce une sensation de mouvement ou que vous appuyez sur n'importe quelle touche, la montre électronique s'ouvre automatiquement.
3. Si c'est la première fois que vous l'utilisez et que l'affichage montre une anomalie, veuillez réinstaller la pile.
4. Si c'est la première fois que vous l'utilisez et que la table électronique ne fonctionne pas pour l'affichage, veuillez reconnecter les fils.
5. Cet affichage est applicable aux piles AAA (NR. 7) 1.5V *1. Après une longue période d'utilisation, si l'affichage de la table électronique passe de fort à faible, ou qu'il n'y a plus d'affichage, veuillez remplacer la pile à temps.

Contrôle de tension réglable

Le système de résistance magnétique rend le mouvement de pédalage fluide et silencieux. Le niveau de tension 16 peut être ajusté de bas en haut pour répondre aux exigences d'intensité différente de l'exercice.



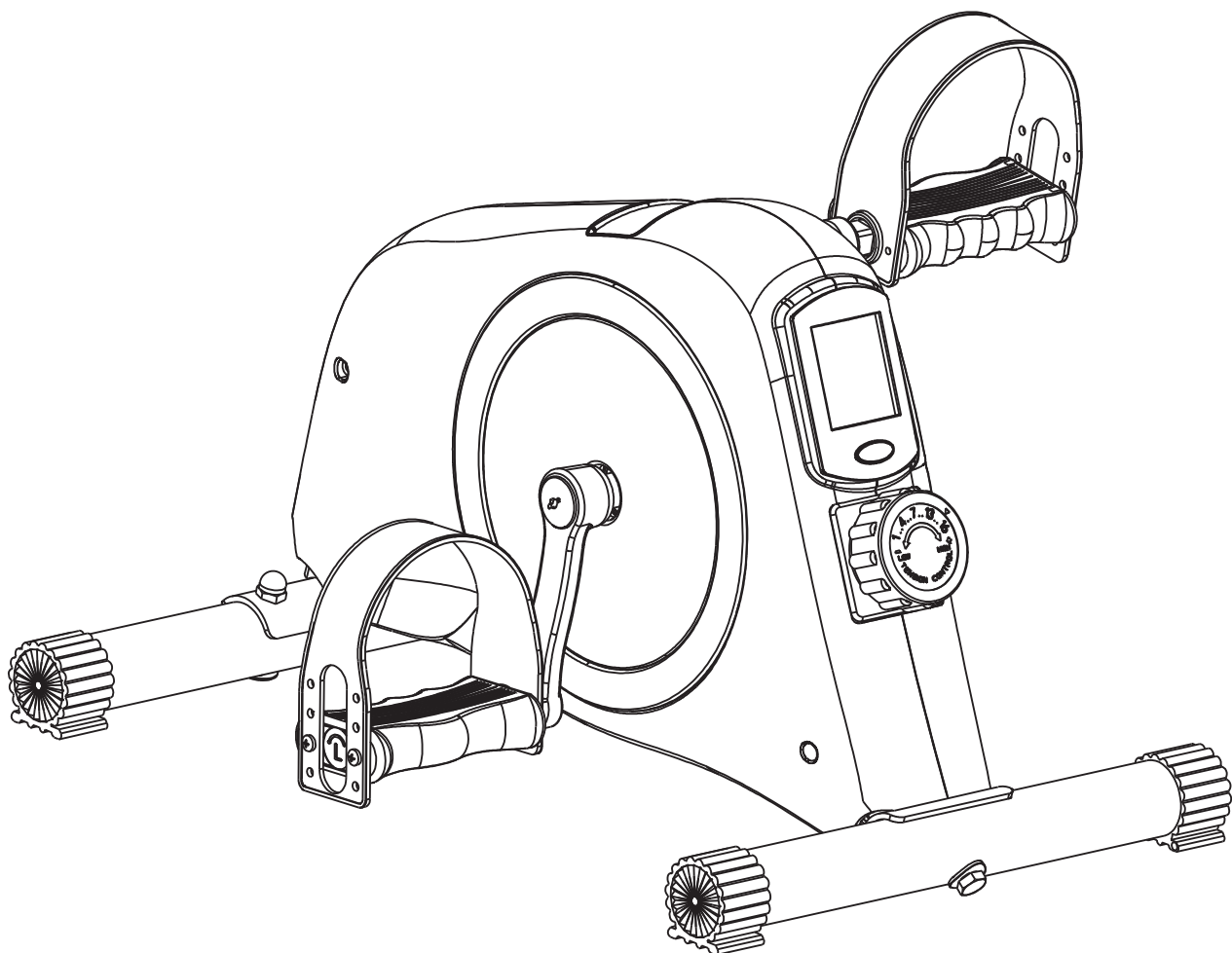
SPORTNOW

IN240900031V01_UK_FR_ES_DE_IT

A90-384V00

DE

Mini-Trainingsrad



IMPORTANTE - CONSERVE ESTA INFORMACIÓN
PARA SU CONSULTA POSTERIOR: LEER DETALLADAMENTE

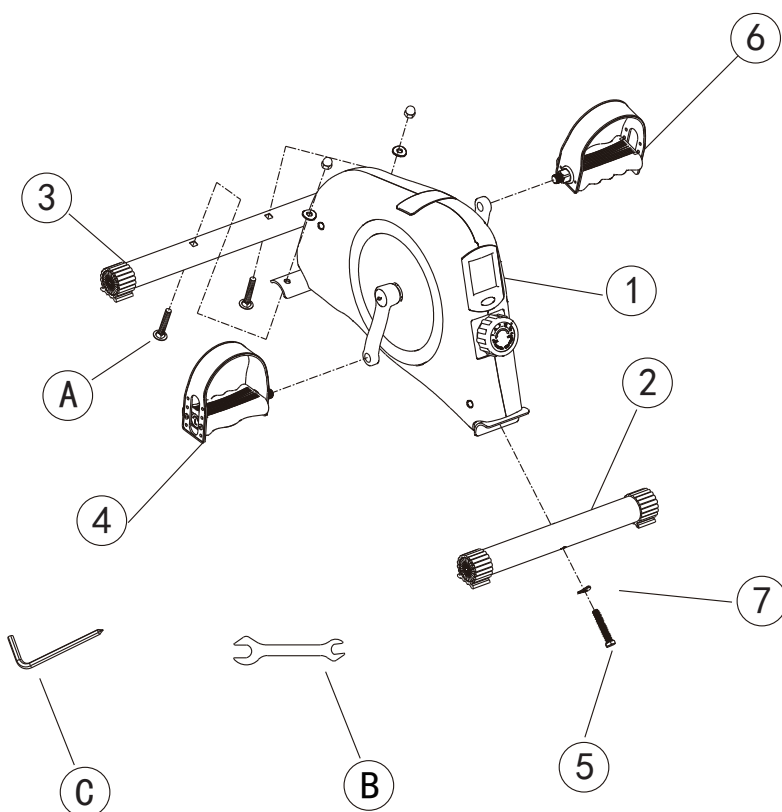
BEDIENUNGSANLEITUNG

VORSICHTSMASSNAHMEN

Die Nichtbeachtung dieser Warnungen kann zu körperlichen Verletzungen oder Schäden am Gerät führen.

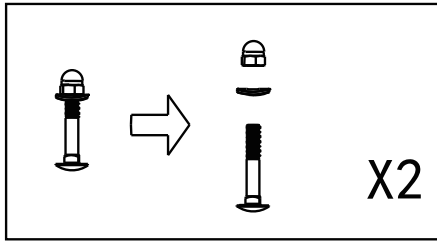
- Verwenden Sie das Gerät drinnen auf einer ebenen Fläche. Halten Sie das Gerät von Feuchtigkeit und Staub fern.
- Achten Sie darauf, dass die Pedale fest sitzen. Lose Pedale lösen sich allmählich. Die Verwendung des Fahrrads mit losen Pedalen kann die Gewinde an den Kurbelarmen beschädigen.
- Das Gerät hat versiegelte Lager und ist wartungsfrei. Schmiermittel sind nicht erforderlich und können das Fahrrad tatsächlich beschädigen.
- Stellen Sie das Fahrrad nicht an einem Ort auf, an dem es direktem Sonnenlicht ausgesetzt ist oder hohen Temperaturen oder übermäßiger Feuchtigkeit ausgesetzt wird.
- Stellen Sie sich nicht auf die Pedale. Das Gerät ist nicht dafür ausgelegt, im Stehen verwendet zu werden.
- Das Trainingsgerät wird ohne Batterien geliefert, bitte kaufen Sie selbst eine Batterie. (Das Batteriemodell: AAA(NR. 7) Batterie 1,5V *1)

ERSATZTEILLISTE

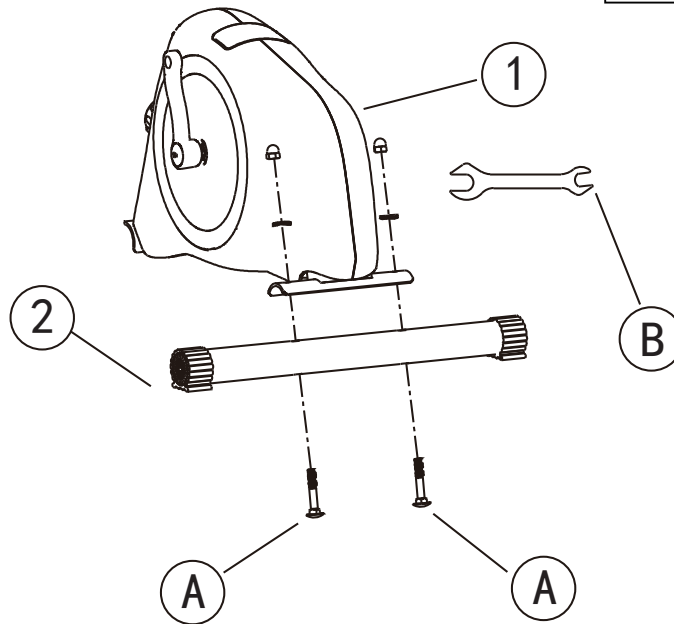


NO.	BESCHREIBUNG	QTY
1	Hauptkörper	1
2	Vorderer Stabilisator	1
3	Hinterer Stabilisator	1
4	Linkes Pedal	1
5	Sechskantschraube	1
6	Rechtes Pedal	1
7	Gebogene Dichtung	1
A	Schraube	4
B	Schlüssel 13-15mm	1
C	Innensechskantschlüssel #5	1

Schritt 1

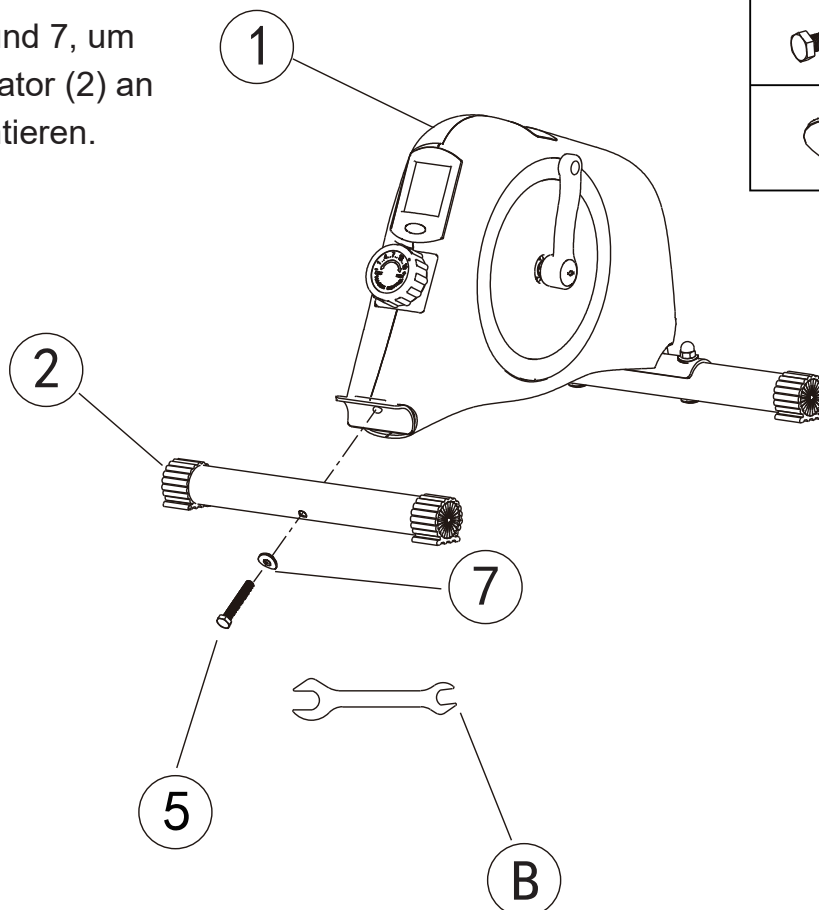


1. Verwenden Sie B und A, um den hinteren Stabilisator (2) an der Maschine zu montieren.



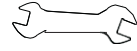
Schritt 2

2. Verwenden Sie 5 und 7, um den vorderen Stabilisator (2) an der Maschine zu montieren.



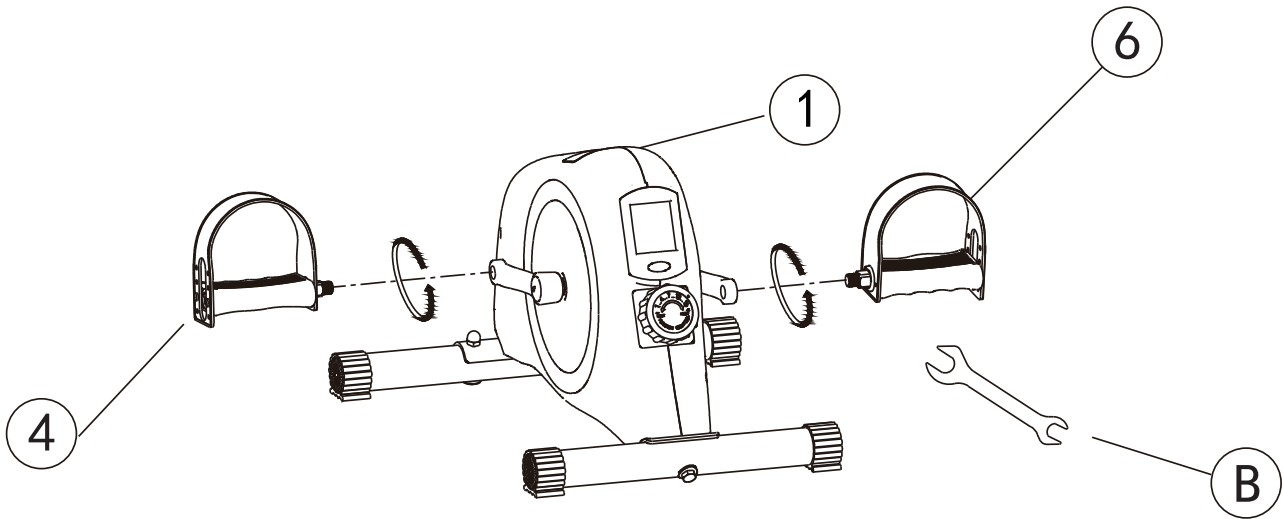
Schritt 3

B X1



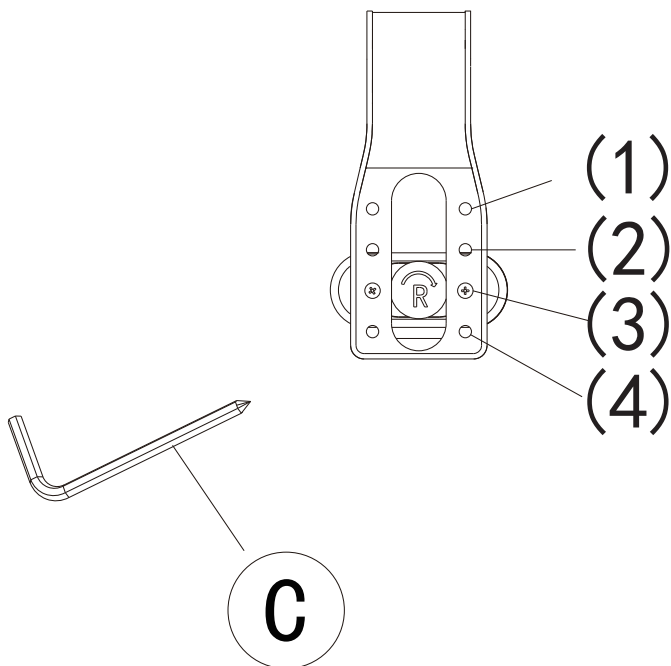
Bemerkung:

1. Montieren Sie die Pedale 4 und 6 mit dem Schraubenschlüssel B.

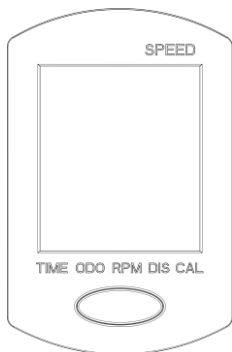


Schritt 4

2. Die Positionen (1), (2), (3) und (4) repräsentieren verschiedene und können mit dem Innensechskantschlüssel C an individuelle Bedürfnisse angepasst werden.



ANWEISUNG ZUR ANZEIGE



Die Funktionstaste:

- (Drücken Sie diese Taste, um die gewünschten spezifischen Funktionen auszuwählen und zu sperren. Drücken Sie diese Taste 4 Sekunden lang, um alle Messwerte zu löschen.)
- **ZEIT**
(Gesamtzeit des Pedalens)
- **ODO**
(Die Gesamtdistanz)
- **RPM**
(Maximale Umdrehungsgeschwindigkeit)
- **DIST**
(Gesamtdistanz gefahren, in Meilen)
- **CAL**
(Gesamtverbrauchte Kalorien)
- **Geschwindigkeit**
(Aktueller Geschwindigkeit anzeigen)

ZEIT:

Zeigt die aktuelle Bewegungszeit an, die vorwärts oder rückwärts gezählt werden kann (bei Einstellung des Zielwertes kann rückwärts gezählt werden). Anzeigebereich: 00:00 - 99:59 Minuten: Sekunden.

ODO

Die Gesamtdistanz, auf die sich diese Funktion bezieht, ab Laufzeit der Batteriekapazität.

RPM

Maximale Umdrehungsgeschwindigkeit, wird verwendet, um die Geschwindigkeit von etwas anzugeben, indem angegeben wird, wie oft es pro Minute in einem Kreis herumgeht.

DIST:

Zeigt die aktuelle Bewegungsdistanz an, die vorwärts oder rückwärts kumuliert werden kann (bei Einstellung des Zielwerts kann rückwärts kumuliert werden). Anzeigebereich: 0-99,99 km.

CAL

Zeigt den Energieverbrauch des aktuellen Trainings an, der positiv oder rückwärts kumuliert werden kann (bei Einstellung des Zielwerts kann diese KALORIE rückwärts kumuliert werden). Der Bereich dieser KALORIE beträgt 0-999,9 Kcal.

Geschwindigkeit

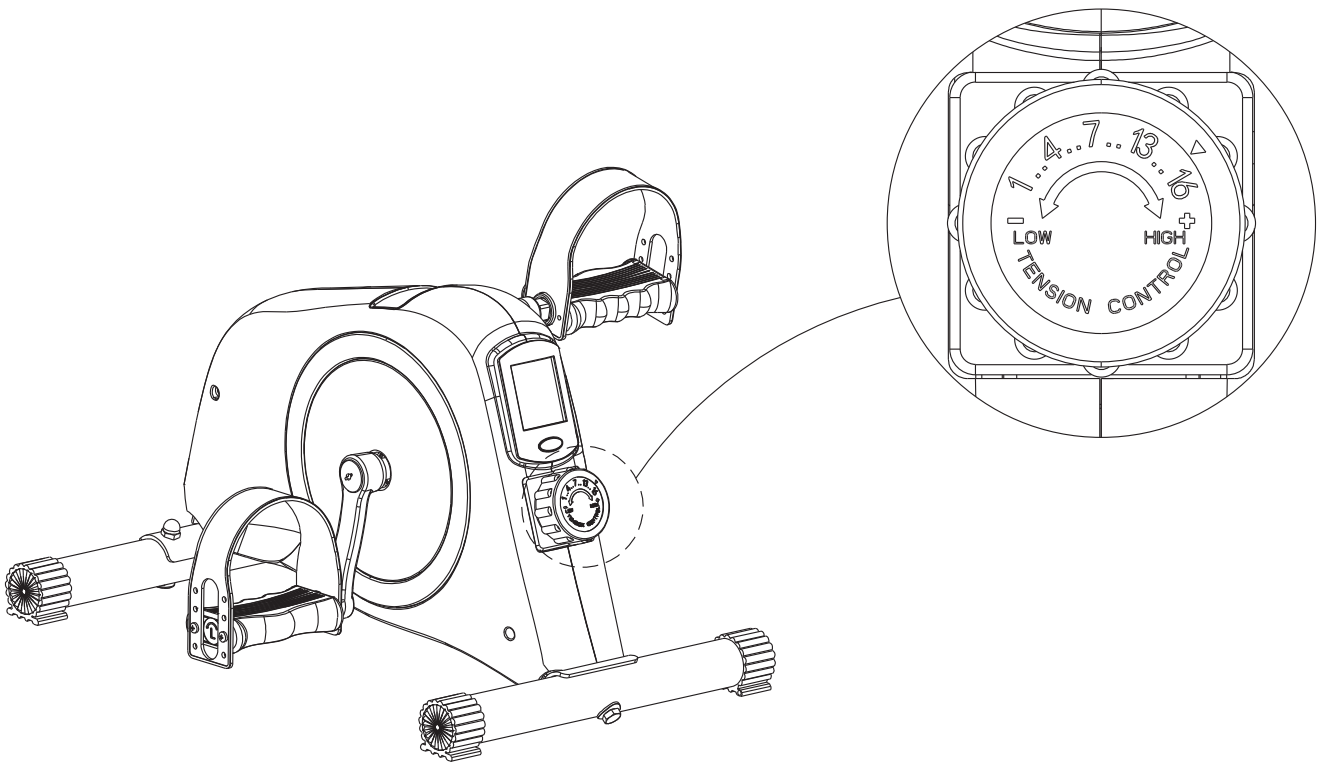
Aktuelle Geschwindigkeit: 0.0~999.9(ML)KM

BEMERKUNG

1. Wenn die Bewegung stoppt und es innerhalb von 4 Minuten keine Knopfbedienung gibt, schaltet sich die Anzeige automatisch aus.
2. Wenn der Pedal-Trainer ein Bewegungsempfinden hat oder eine Taste gedrückt wird, schaltet sich die elektronische Uhr automatisch ein.
3. Wenn dies das erste Mal ist, dass Sie das Gerät verwenden, und die Anzeige eine Anomalie zeigt, installieren Sie die Batterie bitte erneut.
4. Wenn dies das erste Mal ist, dass Sie das Gerät verwenden, und die elektronische Anzeige nicht funktioniert, verbinden Sie bitte die Leitungen erneut.
5. Dieses Display ist für AAA (NR. 7) Batterie 1,5V *1 anwendbar. Wenn nach langer Nutzung die Helligkeit der elektronischen Anzeige von stark zu schwach wechselt oder keine Anzeige erfolgt, ersetzen Sie bitte rechtzeitig die neue Batterie.

Einstellbare Spannungsregelung

Das magnetische Widerstandssystem sorgt für eine sanfte und leise Pedalbewegung. Die Stufe 16 der Spannung kann von niedrig bis hoch eingestellt werden, um den Anforderungen unterschiedlicher Trainingsintensitäten gerecht zu werden.



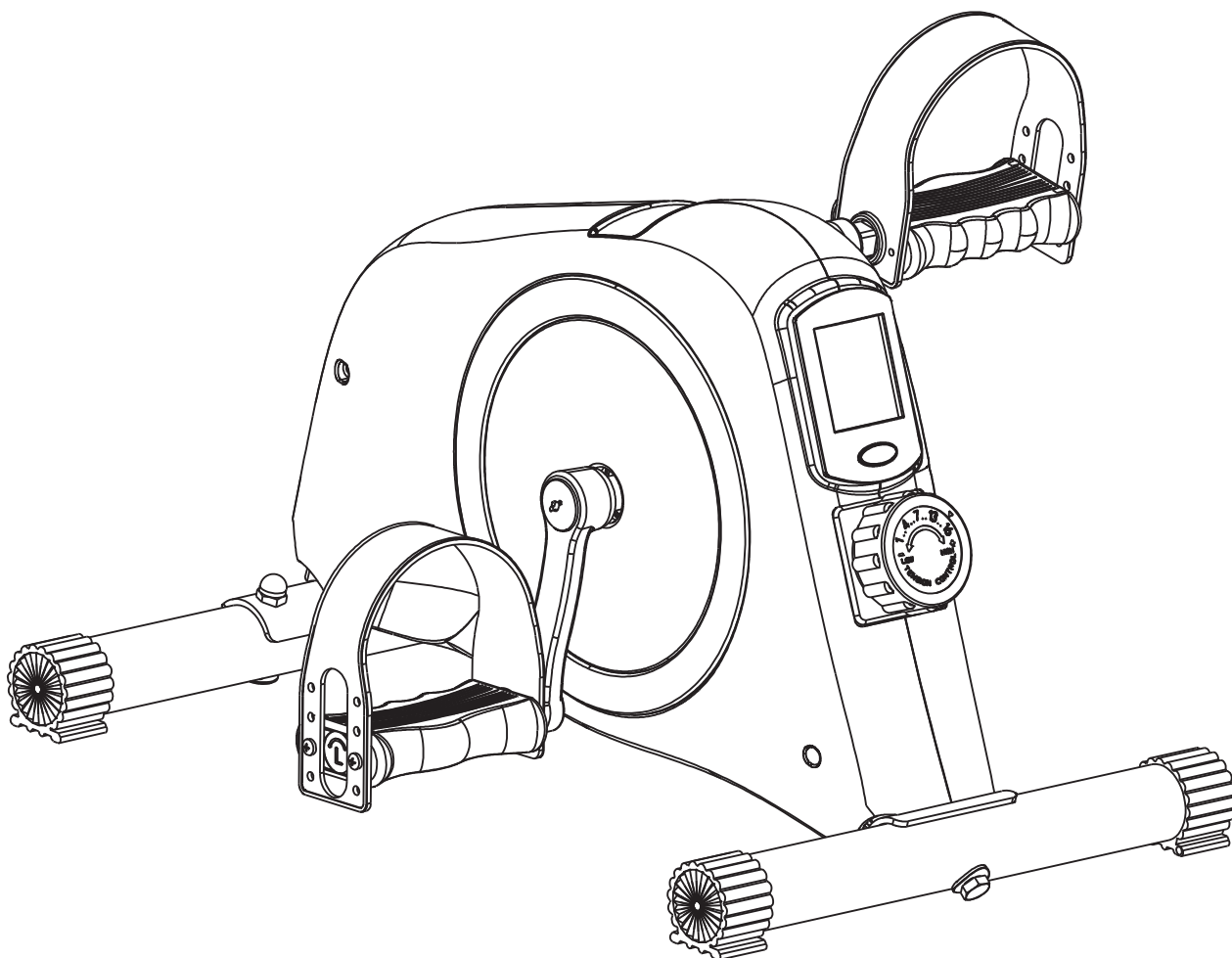
SPORTNOW

IN240900031V01_UK_FR_ES_DE_IT

A90-384V00

ES

Bicicleta de Ejercicio Mini



IMPORTANTE - CONSERVE ESTA INFORMACIÓN
PARA SU CONSULTA POSTERIOR: LEER DETALLADAMENTE

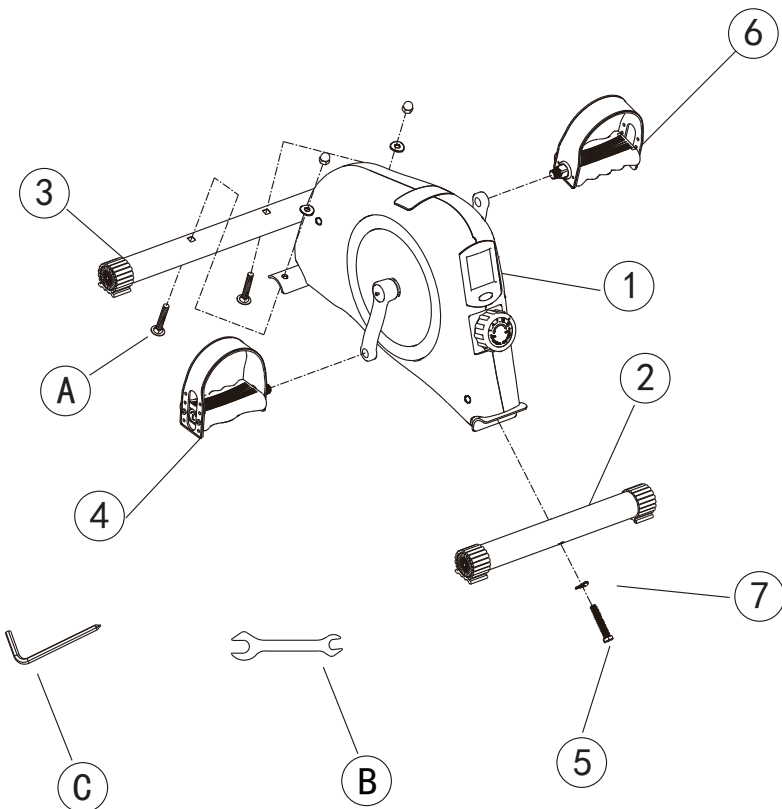
MANUAL DE USUARIO

PRECAUCIONES

El incumplimiento de estas advertencias podría resultar en lesiones físicas o daños al dispositivo.

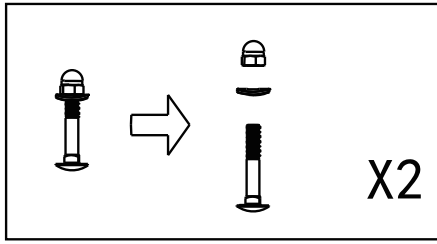
- Use el dispositivo en interiores sobre una superficie nivelada. Mantenga el dispositivo alejado de la humedad y el polvo.
- Asegúrese de que los pedales estén bien apretados. Los pedales sueltos se aflojarán gradualmente. Usar la bicicleta con los pedales sueltos puede dañar las roscas de las bielas.
- El dispositivo tiene rodamientos sellados y no requiere mantenimiento. Los lubricantes no son necesarios y en realidad pueden dañar la bicicleta.
- No coloque la bicicleta en un lugar donde esté en contacto con la luz solar directa o donde esté expuesta a altas temperaturas o humedad excesiva.
- No se pare sobre los pedales. El dispositivo no está diseñado para ser utilizado de pie.
- El ejercitador no viene con baterías, por favor compre una batería por su cuenta. (El modelo de batería: AAA(N° 7) batería 1,5V *1)

LISTA DE PIEZAS DE REPUESTO

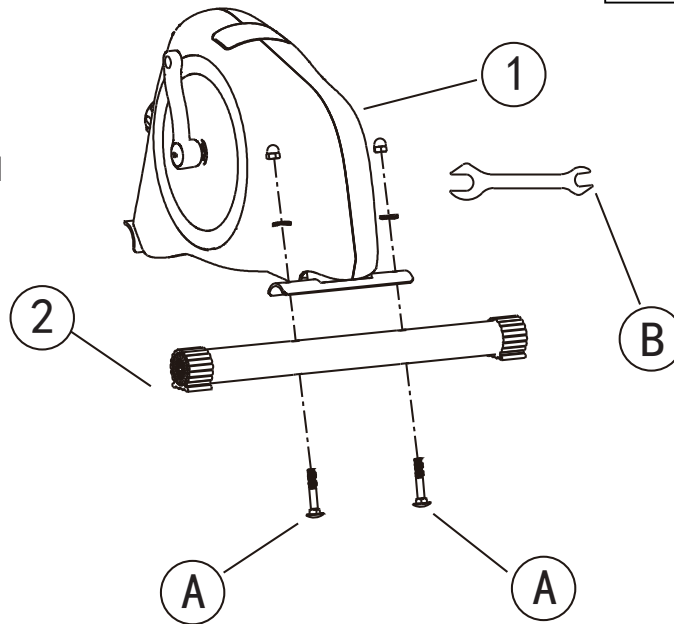


NO.	DESCRIPCIÓN	QTY
1	Cuerpo principal	1
2	Estabilizador delantero	1
3	Estabilizador trasero	1
4	Pedal izquierdo	1
5	Tornillo hexagonal	1
6	Pedal derecho	1
7	Arandela curva	1
A	Tornillo	4
B	Llave 13-15mm	1
C	Llave Allen #5	1

Paso 1

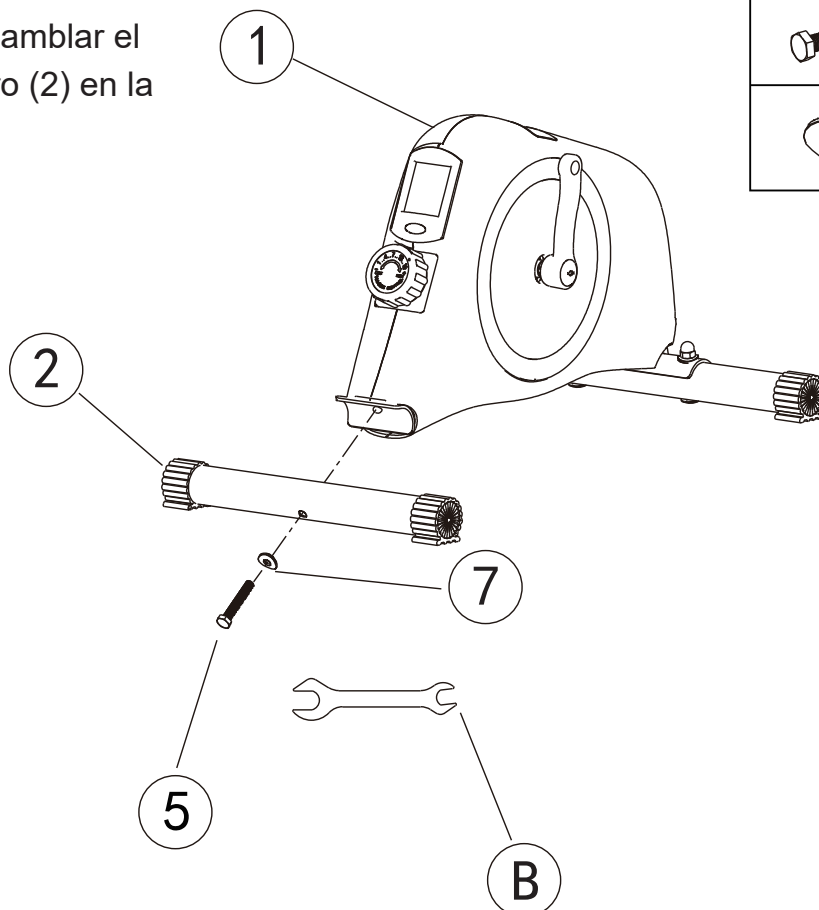


1. Use B y A para ensamblar el estabilizador trasero (2) en la máquina.

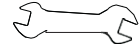


Paso 2

2. Use 5 y 7 para ensamblar el estabilizador delantero (2) en la máquina.



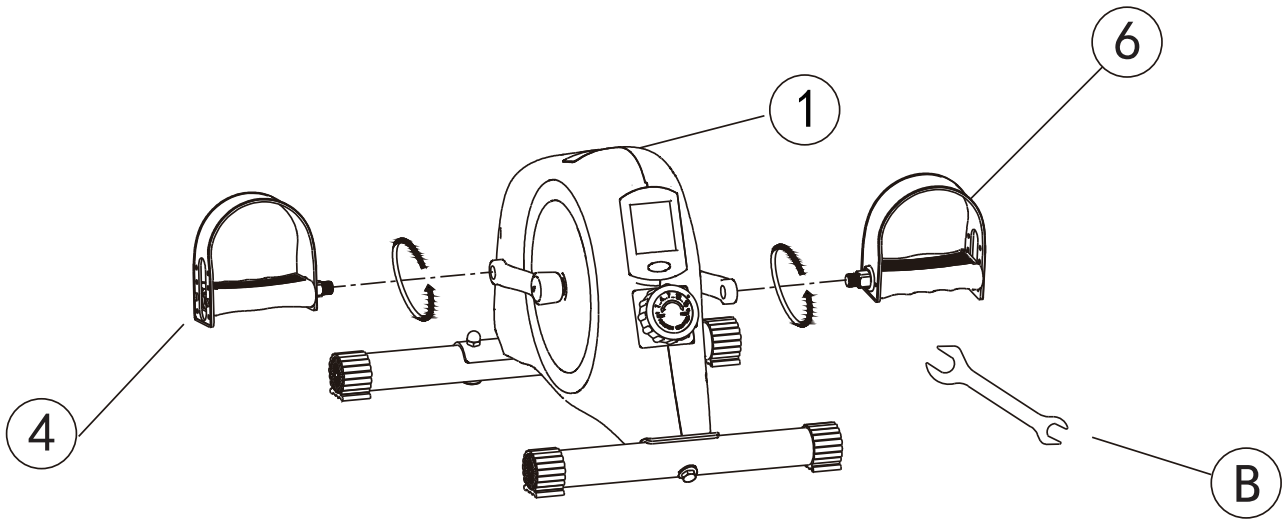
Paso 3



B X1

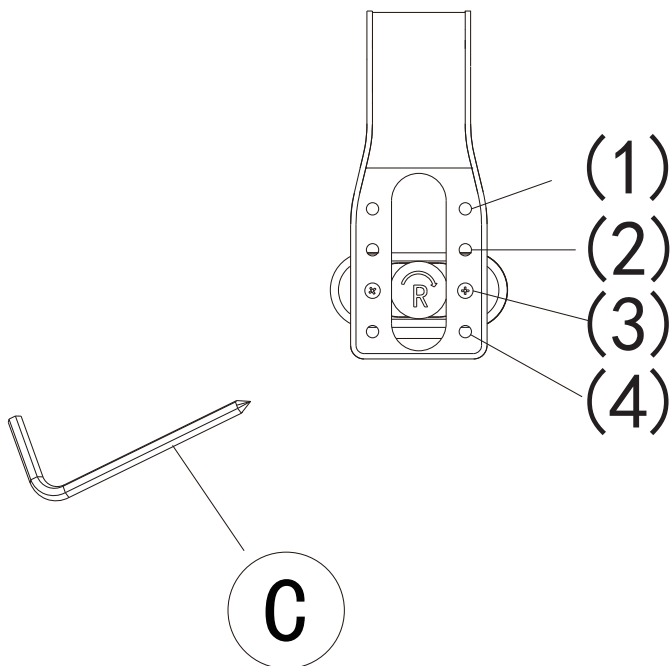
Observación:

1. Ensamble los pedales 4 y 6 con la llave B.

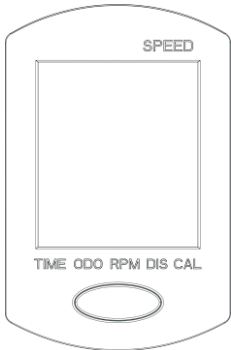


Paso 4

2. Las posiciones (1), (2), (3) y (4) representan diferentes y pueden ajustarse a las necesidades individuales con la llave Allen C.



INSTRUCCIONES DE LA PANTALLA



El Botón de Función:

• (Presione esta tecla para seleccionar y bloquear las funciones específicas requeridas. Mantenga presionada esta tecla durante 4 segundos para borrar todas las lecturas).

- **TIEMPO**
(Tiempo total pedaleado)
- **ODO**
(Distancia total)

- **RPM**
(Velocidad máxima de revolución)
- **DIST**
(Distancia total pedaleada, en millas)
- **CAL**
(Calorías totales quemadas)
- **Velocidad**
(Muestra la velocidad actual)

TIEMPO:

Muestra el tiempo de movimiento actual, que puede ser cronometrado hacia adelante o cuenta regresiva (al configurar el valor objetivo, puede ser contador regresivo). Rango de visualización: 00:00 - 99:59 minutos: segundos.

ODO

La distancia total a la que se refiere esta función desde el período de capacidad de la batería.

RPM

Velocidad máxima de revolución, se usa para indicar la velocidad de algo diciendo cuántas veces por minuto girará en un círculo.

DIST:

Muestra la distancia de movimiento actual, que puede acumularse o desaccumularse (al configurar el valor objetivo, puede desaccumularse). Rango de visualización: 0-99,99 km.

CAL

Muestra que la energía consumida por el ejercicio actual puede acumularse positivamente o negativamente (al configurar el objetivo, esta CALORÍA puede desaccumularse). El rango de esta CALORÍA es de 0-999,9 Kcal.

Velocidad

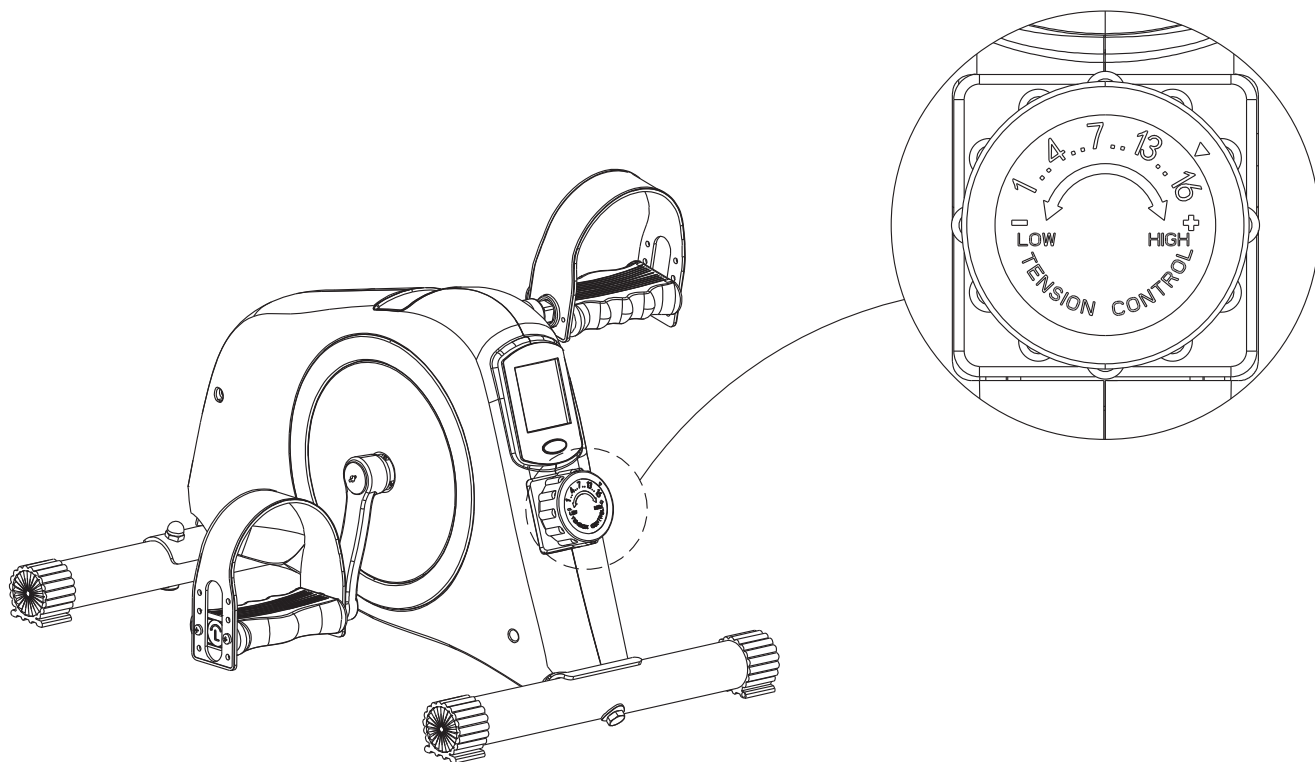
Velocidad actual: 0.0 ~ 999.9 (ML)KM

OBSERVACIÓN

1. Cuando el movimiento se detiene y no hay operación de botón dentro de los 4 minutos, la pantalla se apagará automáticamente.
2. Cuando el ejercitador de pedal detecta movimiento o se presiona cualquier tecla, el reloj electrónico se encenderá automáticamente.
3. Si es la primera vez que lo usa y la pantalla muestra alguna anomalía, reinstale la batería.
4. Si es la primera vez que lo usa y la pantalla electrónica no funciona para mostrar, reconecte los cables.
5. Esta pantalla es aplicable a baterías AAA (N°7) 1.5V *1. Si, después de un largo tiempo de uso, el brillo de la pantalla electrónica pasa de fuerte a débil, o no muestra nada, cambie la batería nueva a tiempo.

Control de Tensión Ajustable

El sistema de resistencia magnética hace que el movimiento del pedal sea suave y silencioso. El nivel de tensión 16 puede ajustarse de bajo a alto para satisfacer los requisitos de diferentes intensidades de ejercicio.



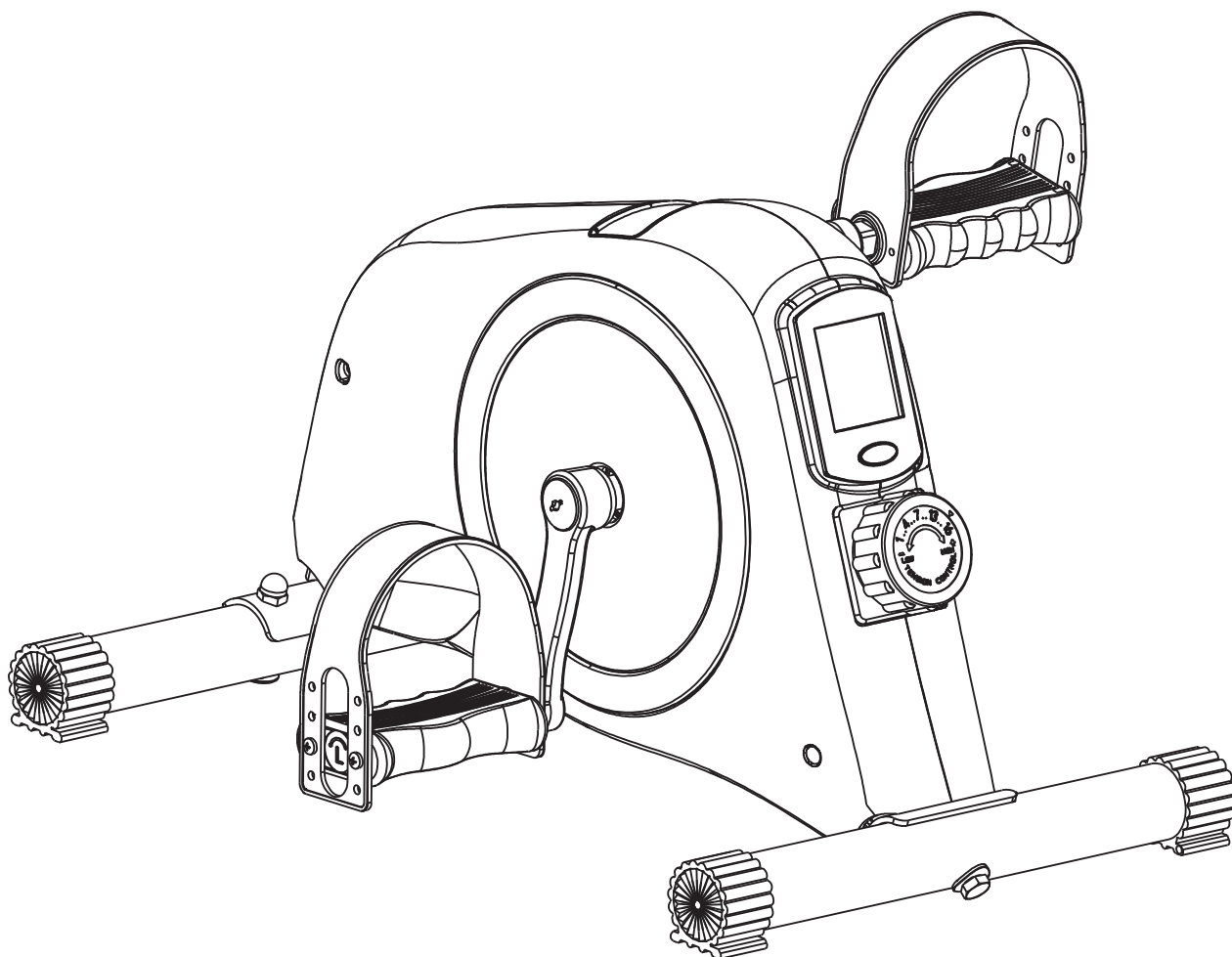
SPORTNOW

IN240900031V01_UK_FR_ES_DE_IT

A90-384V00

IT

Bicicletta da Esercizio Mini



**IMPORTANTE - CONSERVARE QUESTE INFORMAZIONI
PER CONSULTARLE IN SEGUITO: LEGGERE ATTENTAMENTE**

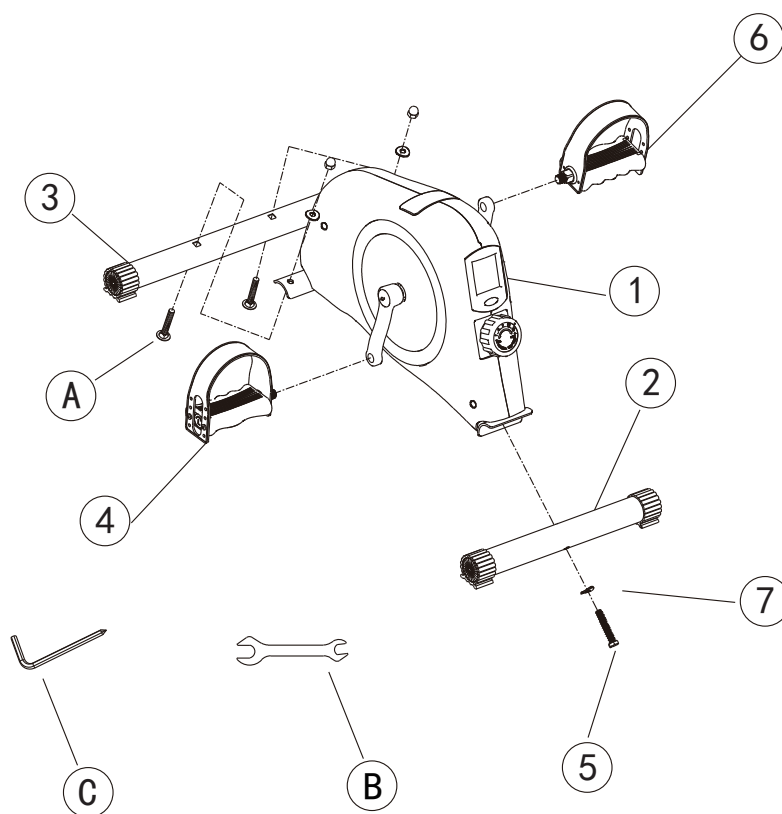
MANUALE DI ISTRUZIONI

PRECAUZIONI

Il mancato rispetto di questi avvertimenti potrebbe causare lesioni fisiche o danni al dispositivo.

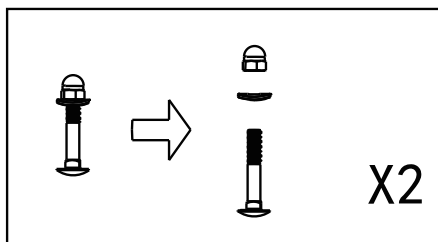
- Utilizzare il dispositivo in ambienti interni su una superficie livellata. Tenere il dispositivo lontano da umidità e polvere.
- Assicurarsi che i pedali siano ben stretti. I pedali allentati si sfilaceranno lentamente. Utilizzare la bicicletta con pedali allentati può danneggiare le filettature delle braccia della pedivella.
- Il dispositivo ha cuscinetti sigillati ed è esente da manutenzione. I lubrificanti non sono necessari e possono effettivamente danneggiare la bicicletta.
- Non posizionare la bicicletta in un luogo dove sia in contatto con la luce solare diretta o dove sia esposta a temperature elevate o umidità eccessiva.
- Non stare in piedi sui pedali. Il dispositivo non è progettato per essere utilizzato in piedi.
- L'esercitatore non viene fornito con batterie, si prega di acquistare una batteria da soli. (Il modello di batteria: AAA(N° 7) batteria 1,5V *1)

ELENCO DEI RICAMBI

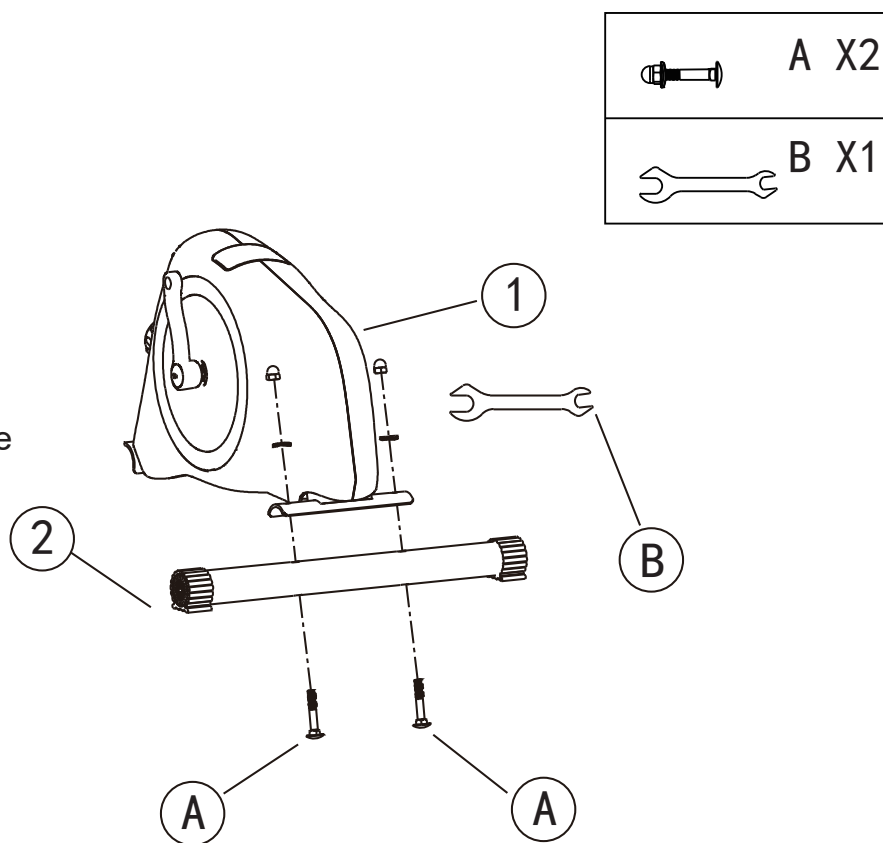


NO.	DESCRIZIONE	QTY
1	Corpo principale	1
2	Stabilizzatore anteriore	1
3	Stabilizzatore posteriore	1
4	Pedale sinistro	1
5	Vite esagonale	1
6	Pedale destro	1
7	Guarnizione curva	1
A	Vite	4
B	Chiave 13-15mm	1
C	Chiave Allen #5	1

Passo 1

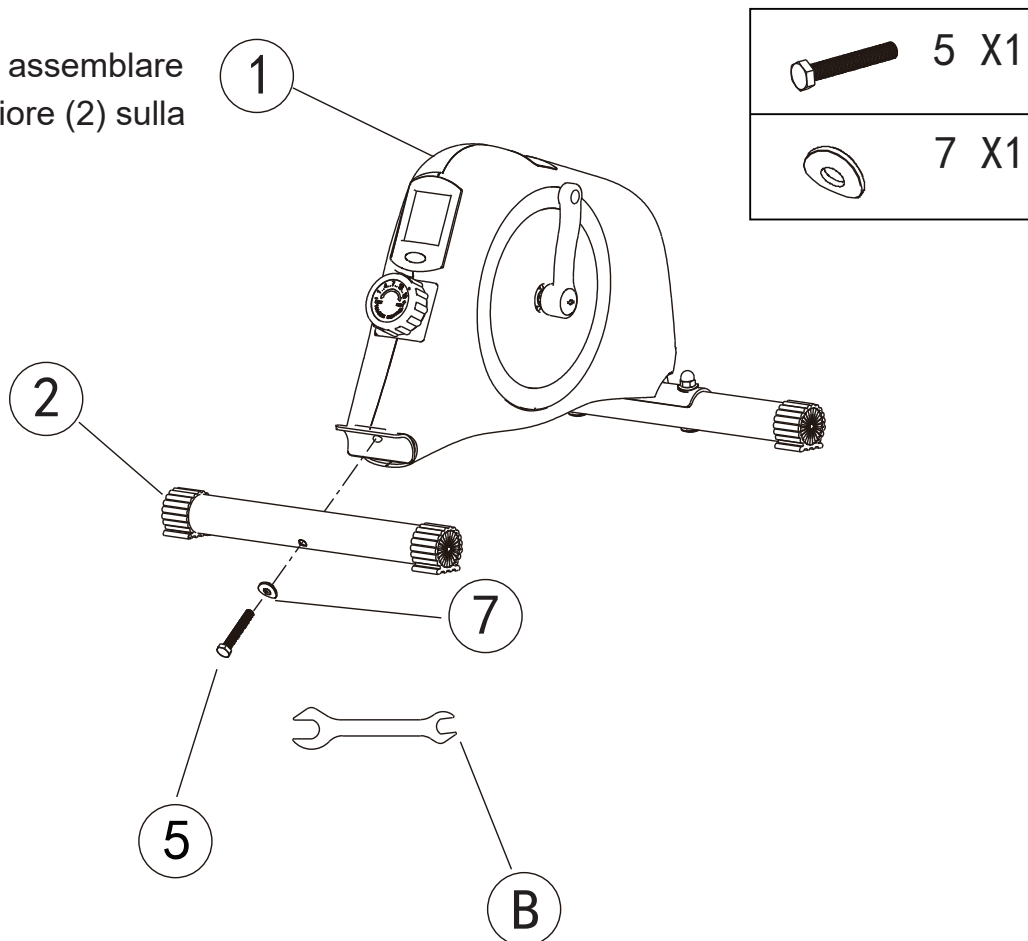


1. Utilizzare B e A per assemblare lo stabilizzatore posteriore (2) sulla macchina.



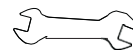
Passo 2

2. Utilizzare 5 e 7 per assemblare lo stabilizzatore anteriore (2) sulla macchina.



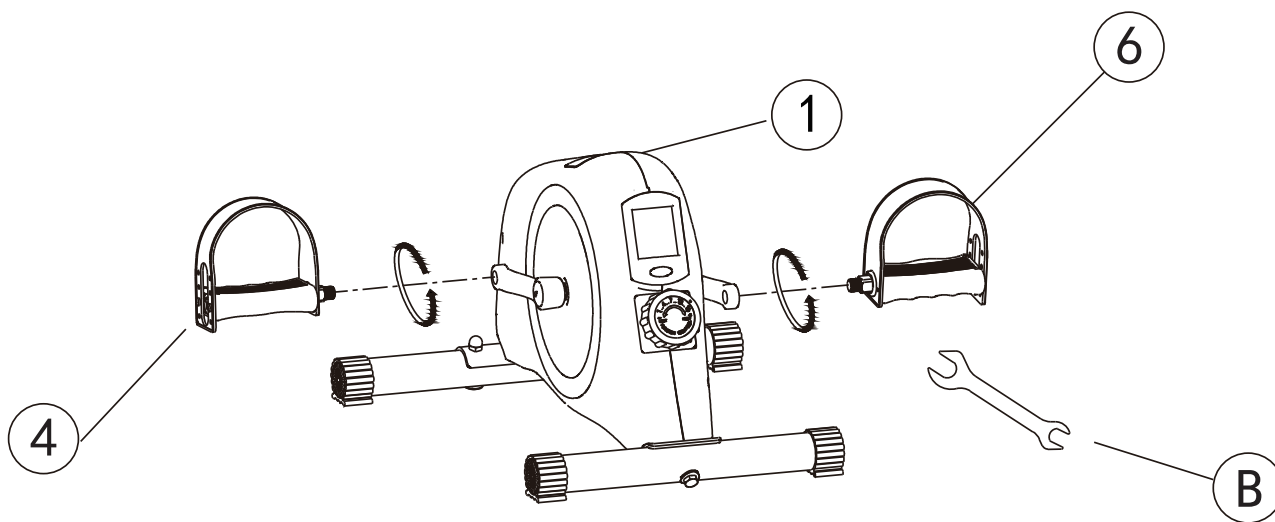
Passo 3

B X1



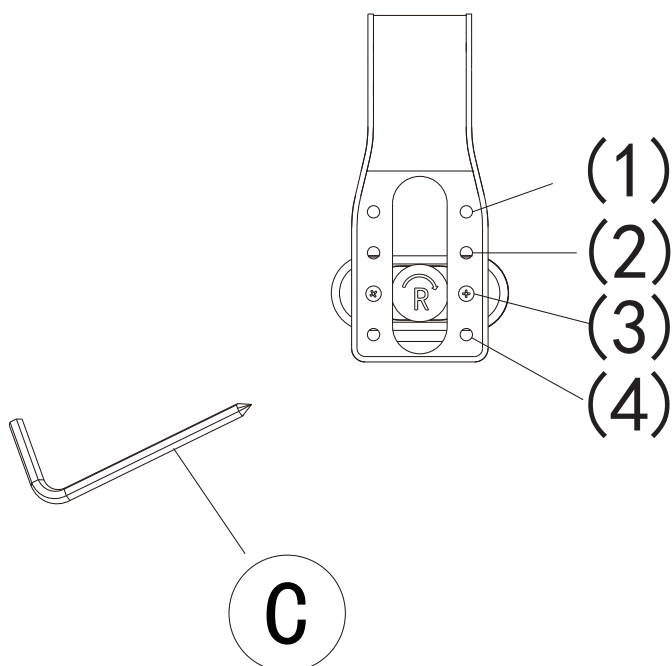
Osservazione:

1. Assemblare i pedali 4 e 6 con la chiave B.

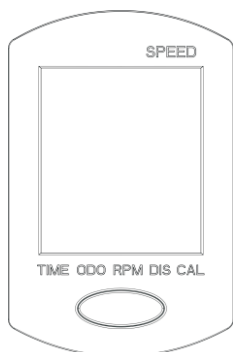


Passo 4

2. Le posizioni (1), (2), (3) e (4) rappresentano diverse opzioni e possono essere regolate per soddisfare le esigenze individuali con la chiave Allen C.



ISTRUZIONI PER IL DISPLAY



Il tasto funzione:

- (Premere questo tasto per selezionare e bloccare le funzioni specifiche richieste. Premere a lungo questo tasto per 4 secondi per cancellare tutte le letture.)

- **TEMPO**
(Totale tempo di pedalata)
- **ODO**
(Totale distanza)

- **RPM**
(Velocità massima di rivoluzione)
- **DIST**
(Totale distanza pedalata, in miglia)
- **CAL**
(Totale calorie bruciate)
- **Velocità**
(Visualizza velocità attuale)

TEMPO:

Visualizza il tempo di movimento corrente, che può essere cronometrato in avanti o a ritroso (quando si imposta il valore obiettivo, può essere cronometrato a ritroso). Intervallo di visualizzazione: 00:00 - 99:59 minuti: secondi.

ODO

La distanza totale a cui si riferisce questa funzione dal periodo di capacità della batteria.

RPM

Velocità massima di rivoluzione, usata per indicare la velocità di qualcosa dicendo quante volte al minuto girerà in un cerchio.

DIST:

Visualizza la distanza di movimento corrente, che può essere accumulata in avanti o a ritroso (quando si imposta il valore obiettivo, può essere accumulata a ritroso). Intervallo di visualizzazione: 0-99,99 km.

CAL

Mostra che l'energia consumata dall'esercizio corrente può essere accumulata positivamente o a ritroso (quando si imposta il valore obiettivo, questa CALORIA può essere accumulata a ritroso). L'intervallo di questa CALORIA è 0-999,9 Kcal.

Velocità

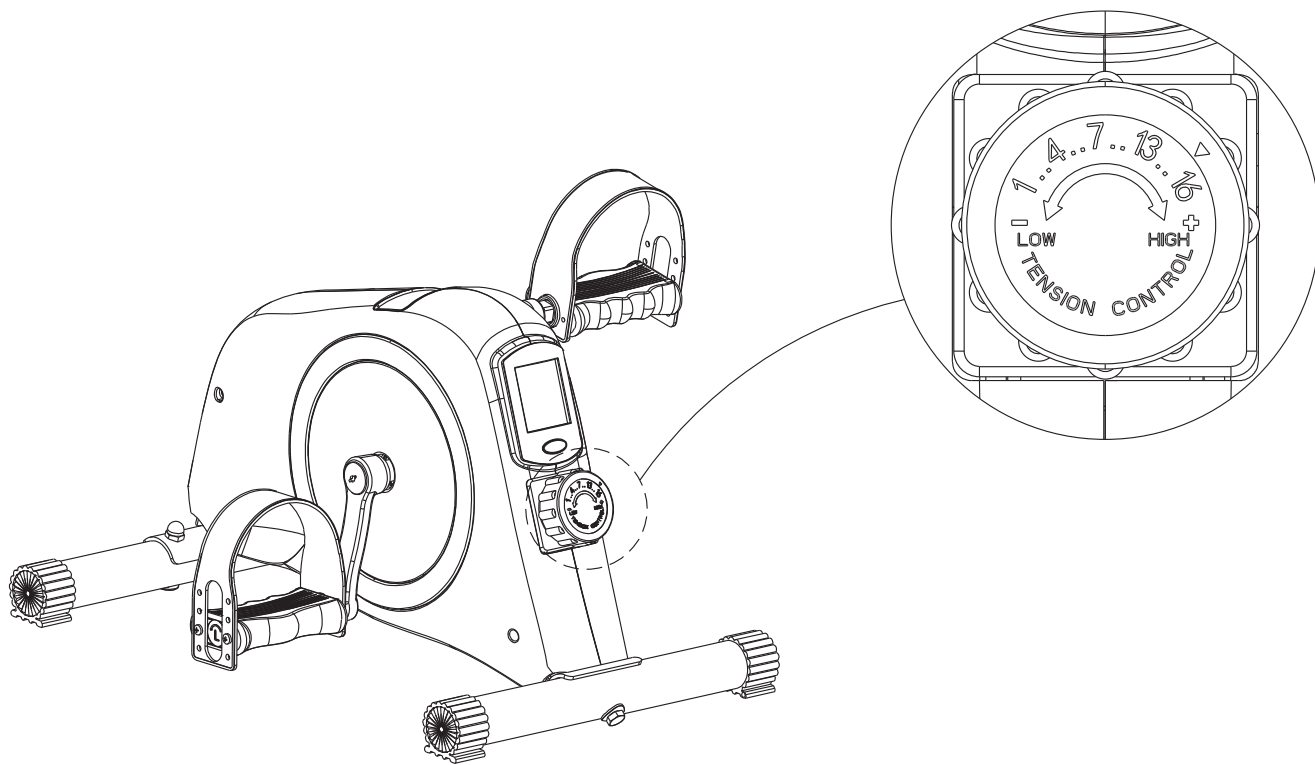
Velocità attuale: 0.0 ~ 999.9 (ML)KM

OSSERVAZIONE

1. Quando il movimento si ferma e non c'è alcuna operazione sui pulsanti entro 4 minuti, il display si spegne automaticamente.
2. Quando il pedalatore rileva movimento o viene premuto un qualsiasi tasto, l'orologio elettronico si accenderà automaticamente.
3. Se è la prima volta che lo usi e il display mostra qualche anomalia, reinstalla la batteria.
4. Se è la prima volta che lo usi e il tavolo elettronico non funziona per visualizzare, ricollega i fili.
5. Questo display è applicabile alla batteria AAA (N°7) 1,5V *1. Se dopo un lungo periodo di utilizzo, la luminosità del display elettronico passa da forte a debole, o non c'è visualizzazione, sostituire la nuova batteria in tempo.

Controllo della Tensione Regolabile

Il sistema di resistenza magnetica rende il movimento del pedale fluido e silenzioso. Il livello di tensione 16 può essere regolato da basso ad alto per soddisfare i requisiti di differenti intensità di esercizio.



UK

If you have any questions, please contact our customer care center.

Our contact details are below:



0044-800-240-4004



enquiries@mhstar.co.uk

IMPORTER ADDRESS:

MH STAR UK LTD

Unit 27, Perivale Park,

Horsenden lane South

Perivale, UB6 7RH

MADE IN CHINA

ES

Si tiene alguna pregunta, comuníquese con nuestro Centro de Atención al Cliente.

Nuestros datos de contacto son los siguientes:



0034-931294512



atencioncliente@aosom.es

Importador/Fabricante/REP:

Spanish Aosom, S.L.

C/ Roc Gros, nº 15. 08550, Els Hostalets de Balenyà,
Spain.

B66295775

atencioncliente@aosom.es

TEL: 931294512

FR

Si vous avez la moindre question, veuillez contacter notre centre d'assistance à la clientèle.

Nos coordonnées sont les suivantes:



0033-1-84166106



aosom@mhfrance.fr

Importé par/Fabricant/REP :

MH France

2, rue Maurice Hartmann

92130 Issy-les-Moulineaux

France

Fabriqué en Chine

IT

In caso di dubbio, si prega di contattare il nostro centro assistenza clienti.

I nostri dettagli di contatto sono di seguito:



0039-0249471447



clienti@aosom.it

MADE IN CHINA

IMPORTATO DA/Produttore/REP:

AOSOM Italy srl

Centro Direzionale Milanofiori

Strada 1 Palazzo F1

20057 Assago (MI)

P.I.: 08567220960

DE

Wenn Sie Fragen haben, wenden Sie sich bitte an unser Kundendienstzentrum.

Unsere Kontaktdaten stehen unten:



0049-0(40)-88307530



service@aosom.de

Importeur/Hersteller/REP:

MH Handel GmbH

Wendenstraße 309

D-20537 Hamburg

Germany