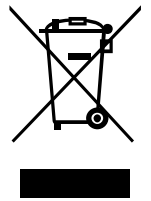




Max weight: 25 kgs.



“Mercedes-Benz”



, and the design of enclosed product are subject to intellectual property protection owned by Daimler AG. They are used by Ningbo Prince Toys Co., Ltd. under license.

**IMPORTANT, RETAIN FOR FUTURE REFERENCE: READ CAREFULLY**

# ASSEMBLY INSTRUCTION

**WARNING:**

1. This product is suitable for children for 12-36 months;
2. This product may have potential sharp edges, tips or small parts before assembly and must be assembled by adults;
3. Children should ride this on flat and smooth surface, and should keep away from traffic road; Strictly prohibited in nearby motor vehicles, streets, steps, slopes, hills, roads, alleys, swim-ming pools or other places with water;
4. This product shall be used under the custody of adults and shall wear shoes;
5. This product is only limited to one-person ride, with a maximum carrying capacity of 25 kg;
6. Adult assembly and installation of all parts are required.
7. Do not let Children playing alone with this product prevent from danger of Falling.
8. The toy should be used with caution since skill is required to avoid falls or collisions causing injury to the user or third parties.














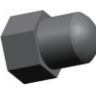

**MAINTENANCE & CARE**

- A. Keep all instructions and parts relating to this product for future reference.
- B. Regularly check for damage and that all screws are securely tightened.
- C. Check that the seat is securely fastened.
- D. Cleanness: Wipe clean with dry cloth on surface only.
- E. Storage: keep away from fire, damp and other high temperature area. Avoid direct Sun exposure.

**Battery handling:**

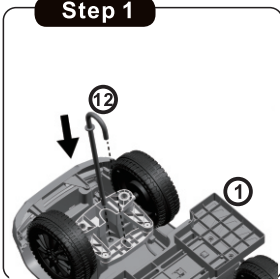
1. Battery must be handled by adults only.
2. Always remove exhausted batteries.
3. Do not mix old and new batteries.
4. Do not mix alkaline, standard (carbon-zinc) or rechargeable (nickel-cadmium) batteries.
5. Do not charge non-rechargeable batteries.
6. Before charging, remove chargeable batteries from the product.
7. Adult supervision is required when charging batteries.
8. Insert batteries with the correct polarity.
9. Ensure supply terminals are not short-circuited.
10. Rechargeable batteries are only to be charged under adult supervision.
11. Do not throw batteries into a fire – they could explode or leak.
12. Alkaline batteries are recommended.
13. When the product is not being used for a while, remove the batteries.
14. When changing batteries, ensure they are all changed with new ones.
15. Only use AA batteries.

# COMPONENTS LIST

1.Body x1 	2.Steering wheel x1 	3.Backrest x1 
4.Safety bar x2 	5.Safety bar fixed part x1 	6.Thumb latch x2 
7.Push bar x1 	8.Connect tube x1 	9.Canopy x1 
10.Canopy stick x1 	11.Cup holder x1 	12.J-shaped stick x1 
13.M5X28 BOLT x4 (1 replacement piece) 	14.M5 NUT x4 (1 replacement piece) 	15.Screw 3pcs (1 replacement piece) 

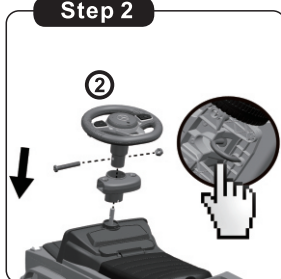
## INSTRUCTIONS

### Step 1



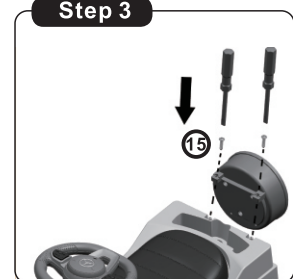
Insert the J-shaped stick into the front of the body, make sure the right position as picture show

### Step 2



Loosen the bolt and nut in the steering wheel first, then insert the J-shaped stick into the safety-bar fixed part and steering wheel wheel, tight with the bolt and the nut.

### Step 3



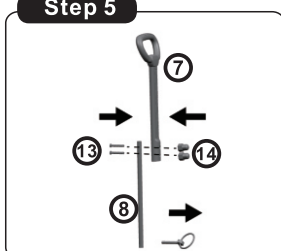
Place the spare tire in the rear of the car body, tighte two screws with a screwdriver.

### Step 4



Assemble the backrest into the rear of the body.

### Step 5



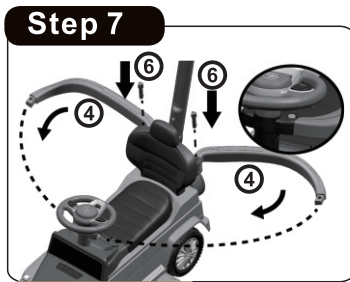
Connect the push bar and connect tube with two bolts and nuts as a whole push bar, then take out the snap ring in the end of the tube for standby.

### Step 6

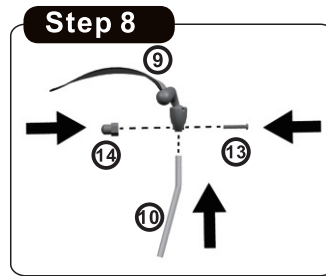


Insert whole push bar into the hole of the backrest, then turn the body over, insert the snap ring and tight as picture show.

## INSTRUCTIONS



Assemble the safety bar into the backrest by the thumb latch, then insert the safety bar into the hole of safety bar fixed part.

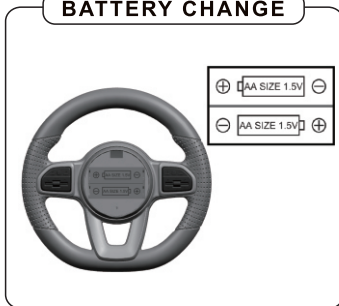


Assemble the canopy tube and canopy with a bolt and nut.

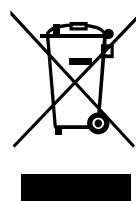




Insert the canopy tube into the hole of the backrest, make sure it is completely firmed.

### BATTERY CHANGE



Loosen the screw with a screwdriver ,  
Put 2 AA size batteries in the battery house.  
Then tight the screw with a screwdriver.

**12-36**  
mois**Poids maximum : 25 kg.**

“Mercedes-Benz”  ,  et la conception du produit inclus sont soumis à la protection de la propriété intellectuelle de Daimler AG. Ils sont utilisés par Ningbo Prince Toys Co.,Ltd. sous licence.

**IMPORTANT : LIRE ATTENTIVEMENT ET CONSERVEZ CE MANUEL POUR VOUS Y REFERER ULTERIEUREMENT.**

# Assemblage & manuel d'instructions

**ATTENTION:**

1. Ce produit convient aux enfants de 12-36 mois ;
2. Ce produit peut comporter des arêtes vives, des pointes ou de petites pièces potentielles avant l'assemblage et doit être assemblé par des adultes ;
3. Les enfants doivent utiliser ce produit sur une surface plate et lisse, et doivent s'éloigner des routes de circulation ; Il est strictement interdit de l'utiliser à proximité de véhicules motorisés, de rues, d'escaliers, de pentes, de collines, de routes, d'allées, de piscines ou d'autres endroits avec de l'eau ;
4. Ce produit doit être utilisé sous la surveillance d'adultes et doit être porté avec des chaussures ;
5. Ce produit est limité à une seule personne, avec une capacité de charge maximale de 25 kg ;
6. L'assemblage et l'installation de toutes les pièces doivent être effectués par un adulte.
7. Ne laissez pas les enfants jouer seuls avec ce produit pour éviter les chutes.
8. Le jouet doit être utilisé avec prudence car des compétences sont nécessaires pour éviter les chutes ou les collisions pouvant causer des blessures à l'utilisateur ou à des tiers.














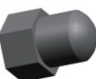

**ENTRETIEN ET MAINTENANCE**

- A. Conservez toutes les instructions et les pièces relatives à ce produit pour pouvoir vous y référer ultérieurement.
- B. Vérifiez régulièrement que le produit n'est pas endommagé et que toutes les vis sont bien serrées.
- C. Vérifier que le siège est bien fixé.
- D. Propreté: Essuyer uniquement la surface avec un chiffon sec.
- E. Stockage: Tenez à l'écart du feu, de l'humidité et d'autres zones à haute température. Éviter une exposition directe au soleil.

**Manipulation de la pile:**

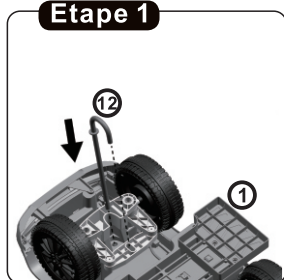
1. La pile doit être manipulée par des adultes uniquement.
2. Retirez toujours les piles mortes.
3. Ne mélangez pas les anciennes et les nouvelles piles.
4. Ne mélangez pas des piles alcalines, standard (carbone-zinc) ou rechargeables (nickel-cadmium).
5. Ne chargez pas les piles non rechargeables.
6. Avant de charger les piles, retirez-les du produit.
7. La surveillance d'un adulte est requise lors du chargement des piles.
8. Insérez les piles en respectant la polarité.
9. Veillez à ce que les bornes d'alimentation ne soient pas court-circuitées.
10. Pour les jouets électriques utilisant des accumulateurs rechargeables, il convient que les accumulateurs soient chargés sous le contrôle d'un adulte.
11. Ne jetez pas de piles dans un feu - elles pourraient provoquer une explosion ou suinter dans le sol.
12. Il est recommandé d'utiliser des piles alcalines.
13. Retirez les piles lorsque le produit n'est pas utilisé pendant un certain temps.
14. Lorsque vous changez les piles, assurez-vous qu'elles sont toutes remplacées par des piles neuves.
15. N'utilisez que des piles AA.

# LISTE DES PIECES

1. Corps x 1 	2. Volant x 1 	3. Dossier x 1 
2. Barre de sécurité x 2 	5. Pièce de fixation de la barre de sécurité x 1 	6. Loquet poucier x 2 
<a href="#">7. Barre anti-panique</a> <a href="#">x 1</a> 	8. Tube de connexion x 1 	9. Canopy x 1 
10. Barre du Canopy x 1 	11. Porte-gobelet x 1 	12. Barre en forme de J x 1 
13. BOULON M5X28 x 4 (1 de remplacement) 	14. ECROU M5 x 4 (1 de remplacement) 	15. Vis 3pcs (1 de remplacement) 

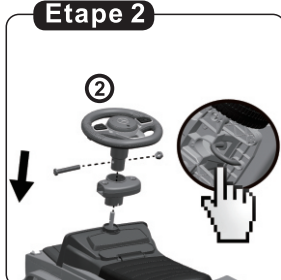
## INSTRUCTIONS

### Etape 1



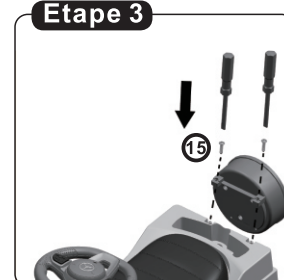
Insérez la barre en forme de J à l'avant du corps, en vous assurant de la bonne position comme le montre la photo.

### Etape 2



Desserrez d'abord le boulon et l'écrou du volant, puis insérez la barre en forme de J dans la pièce de fixation de la barre de sécurité et dans le volant, en serrant le boulon et l'écrou.

### Etape 3



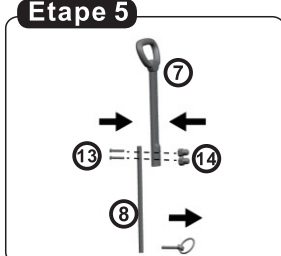
Placez le pneu de rechange à l'arrière de la carrosserie, serrez deux vis à l'aide d'un tournevis.

### Etape 4



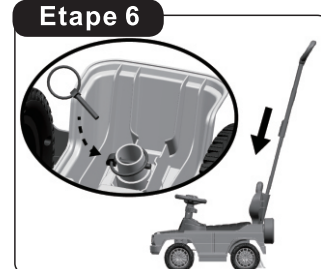
Assemblez le dossier à l'arrière du corps.

### Etape 5



Reliez la barre anti-panique et le tube à l'aide de deux boulons et écrous pour former une barre anti-panique complète, puis retirez le circlip à l'extrémité du tube pour vous en servir après.

### Etape 6



Insérez toute la barre anti-panique dans le trou du dossier, puis retournez le corps, insérez le clip et serrez comme le montre la photo.

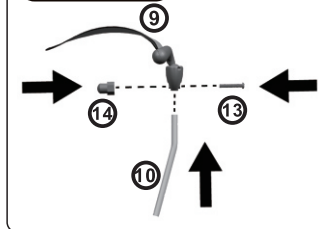
## INSTRUCTIONS

### Etape 7



Assemblez la barre de sécurité dans le dossier par le loquet pousier, puis insérez la barre de sécurité dans le trou de la pièce de fixation de la barre de sécurité.

### Etape 8



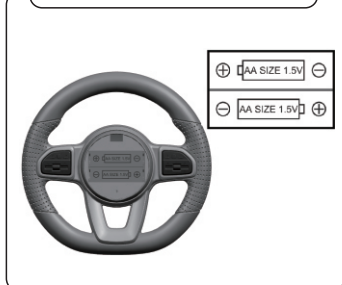
Assemblez le tube du canopy et le canopy avec un boulon et un écrou.

### Etape 9



Insérez le tube du canopy dans le trou du dossier, en vous assurant qu'il est bien fixé.

### REPLACEMENT DES PILES



Desserrer la vis avec un tournevis, Mettre 2 piles de taille AA dans le logement des piles. Puis serrez la vis avec un tournevis.



FR

Cet appareil, ses accessoires, cordons et batteries se recyclent

REPRISE  
À LA LIVRAISON



À DÉPOSER  
EN MAGASIN



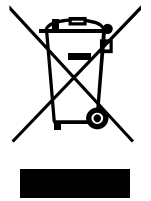
À DÉPOSER  
EN DÉCHÈTERIE





Points de collecte sur [www.quefairedemesdechets.fr](http://www.quefairedemesdechets.fr)  
Privilégiez la réparation ou le don de votre appareil !



Peso máximo: 25 kg.



“Mercedes-Benz”  ,  y el diseño del producto adjunto están sujetos a la protección de la propiedad intelectual de Daimler AG. Son utilizados por Ningbo Prince Toys Co., Ltd. bajo la licencia.

**IMPORTANTE, CONSERVAR PARA FUTURAS CONSULTAS: LEER DETENIDAMENTE.**

## INSTRUCCIONES DE MONTAJE

**ADVERTENCIA:**

1. Este producto es adecuado para niños a partir de los 12-36 meses;
2. Este producto puede tener bordes afilados, puntas o piezas pequeñas antes del montaje y debe ser ensamblado por adultos;
3. Los niños deben montar esto en una superficie plana y lisa y mantenerse alejados de la carretera; Está estrictamente prohibido cerca de vehículos motorizados, calles, escalones, pendientes, colinas, carreteras, callejones, piscinas u otros lugares con agua;
4. Este producto debe ser utilizado bajo la supervisión de adultos y se deben usar zapatos;
5. Este producto está limitado a un solo pasajero, con una capacidad de carga máxima de 25 kg;
6. Se requiere el montaje y la instalación de todas las partes por parte de un adulto.
7. No permita que los niños jueguen solos con este producto para evitar peligros de caída.
8. El juguete debe usarse con precaución, ya que se requiere habilidad para evitar caídas o colisiones que puedan causar lesiones al usuario o a terceros.

**MANTENIMIENTO Y CUIDADO**

- A. Guarde todas las instrucciones y piezas relativas juntas con este producto para las referencias futuras.
- B. Compruebe regularmente para asegurarse de que no haya daños y que todos los tornillos estén apretados firmemente.
- C. Compruebe que el asiento del scooter esté abrochado firmemente.
- D. Limpieza: Limpiar únicamente la superficie con un paño seco.
- E. Almacenamiento: Mantenga el triciclo alejado del fuego, la humedad y otras áreas de alta temperatura. Evitar la exposición directa al sol.

**Manejar las baterías:**

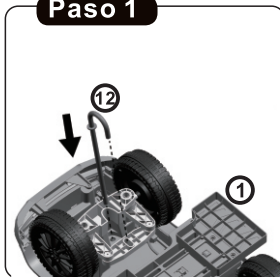
1. Las baterías solo deben ser manipuladas por los adultos.
2. Siempre retire las baterías agotadas.
3. No mezcle las baterías viejas y nuevas.
4. No mezcle las baterías alcalinas, estándar (carbono-zinc) o recargables (níquel-cadmio).
5. No cargue las baterías no recargables.
6. Antes de cargar las baterías recargables, retírelas del automóvil.
7. Al cargar las baterías, se requiere la supervisión de un adulto responsable.
8. Inserte las baterías con los electrodos correctamente conectados.
9. Asegúrese de que los terminales de alimentación no estén en cortocircuito.
10. Las baterías recargables solo han de cargarse bajo supervisión de un adulto.
11. No deseche las baterías al fuego, de lo contrario, las baterías podrían explotar o tener fugas.
12. Se recomiendan utilizar las baterías alcalinas.
13. Cuando no utilice el automóvil durante largo plazo, retire las baterías.
14. Al reemplazar las baterías, asegúrese de reemplazar todas las baterías usadas por otras nuevas.
15. Solo utilice las baterías AA.

# LISTA DE COMPONENTES

1. Carrocería x 1 	2. Volante de dirección x 1 	3. Respaldo x 1 
4. Barra de seguridad x 2 	5. Parte fija de barra de seguridad x 1 	6. Pestillo de pulgar x 2 
7. Barra empujadora x 1 	8. Tubo de conexión x 1 	9. Dosel x 1 
10. Palo de dosel x 1 	11. Posavasos x 1 	12. Palo en forma de J x 1 
13. Perno M5 X 28 X 4 (1 pieza de recambio) 	14. Tuerca M5 X 4 (1 pieza de recambio) 	15. Tornillo 3 piezas (1 pieza de recambio) 

## INSTRUCCIONES

### Paso 1



Inserte el palo en forma de J en la parte frontal de la carrocería, asegúrese de que el palo esté en la posición correcta como lo que muestra en la imagen.

### Paso 2



En primer lugar afloje el perno y la tuerca en el volante, luego inserte el palo en forma de J en la parte fija de la barra de seguridad y el volante, apriételos firmemente con el perno y la tuerca.

### Paso 3



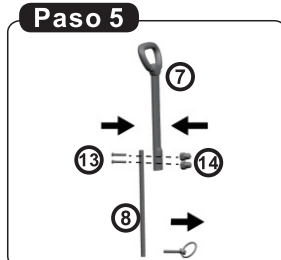
Coloque la llanta de repuesto en la parte trasera de la carrocería del automóvil, apriételos firmemente con 2 tornillos utilizando un destornillador.

### Paso 4



Inserte el respaldo en la parte trasera de la carrocería.

### Paso 5



Conecte la barra empujadora y conecte el tubo con 2 pernos y tuercas para formar una barra empujadora completa, entonces saque el anillo de presión en el extremo del tubo y déjelo a un lado para usarlo en el siguiente paso.

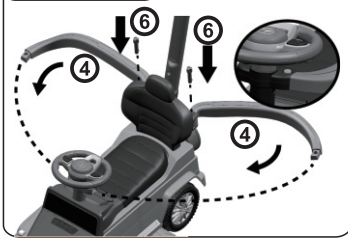
### Paso 6



Inserte la barra empujadora completa en el orificio del respaldo, entonces gire la carrocería, inserte el anillo de presión y apriételo como lo que se muestra en la imagen.

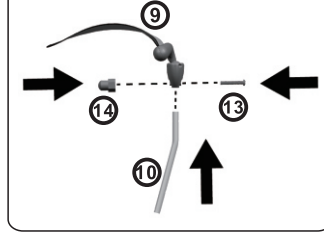
## INSTRUCCIONES

### Paso 7



Fije la barra de seguridad en el respaldo utilizando el pestillo de pulgar, entonces inserte la barra de seguridad en el orificio de la parte fija de la barra de seguridad.

### Paso 8



Fije el tubo del dosel y el dosel con un perno y una tuerca.

### Paso 9



Inserte el tubo del dosel en el orificio del respaldo, asegúrese de que esté formado de manera completa.

### CAMBIO DE BATERÍA

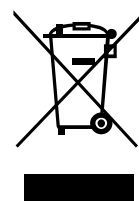




Afloje el tornillo con un destornillador, coloque 2 baterías AA en el compartimento de baterías. Entonces aprieta el tornillo utilizando un destornillador.



**12-36**  
mesi

**Peso massimo: 25 kg.**



“Mercedes-Benz”  ,  e il design del prodotto incluso sono soggetti alla protezione della proprietà intellettuale di proprietà di Daimler AG. Sono utilizzati da Ningbo Prince Toys Co., Ltd. su licenza.

**IMPORTANTE! CONSERVARE IL PRESENTE MANUALE PER FUTURO RIFERIMENTO E LEGGERLO ATTENTAMENTE.**

# ISTRUZIONI DI ASSEMBLAGGIO

**AVVERTENZA:**

1. Questo prodotto è adatto a bambini di età compresa tra 12 e 36 mesi.
2. Prima dell'assemblaggio, il prodotto potrebbe presentare bordi taglienti, punte o piccole parti; l'assemblaggio deve essere effettuato esclusivamente da un adulto.
3. I bambini devono utilizzare questo prodotto su superfici piatte e lisce e tenersi alla larga dalle strade trafficate. È severamente vietato l'uso in prossimità di veicoli a motore, strade, gradini, pendii, colline, vicoli, piscine o altri luoghi con acqua.
4. Questo prodotto deve essere utilizzato sotto la supervisione di un adulto e il bambino deve indossare le scarpe.
5. Questo prodotto è destinato all'uso individuale, con un carico massimo consentito di 25 kg.
6. È richiesto che un adulto assembli e installi tutti i componenti.
7. Non lasciare che i bambini giochino con questo prodotto da soli, per evitare il rischio di caduta.
8. Il giocattolo deve essere utilizzato con cautela, poiché è richiesta una certa destrezza per evitare cadute o collisioni che potrebbero causare lesioni all'utente o a terzi.

**MANUTENZIONE & CURA**

- A. Conservare tutte le istruzioni e le parti relative a questo prodotto per riferimenti futuri.
- B. Verificare regolarmente la presenza di danni e che tutte le viti siano strette saldamente.
- C. Verificare che il sedile sia fissato in sicurezza.
- D. Pulizia: Pulire solo la superficie con un panno asciutto.
- E. Conservazione: tenere lontano da fuoco, umidità e aree ad alta temperatura. Evitare l'esposizione diretta al sole.

**Gestione delle batterie:**

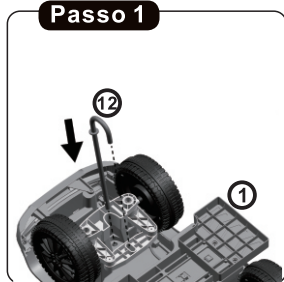
1. Le batterie devono essere maneggiate solo da adulti.
2. Rimuovere sempre le batterie scariche.
3. Non mischiare batterie vecchie e nuove.
4. Non mischiare batterie alcaline, standard (carbone-zinco) o ricaricabili (nichel-cadmio).
5. Non tentare di ricaricare batterie non ricaricabili.
6. Prima della ricarica, rimuovere le batterie ricaricabili dal prodotto.
7. È necessaria la supervisione di un adulto durante la ricarica delle batterie.
8. Inserire le batterie secondo la polarità corretta.
9. Assicurarsi che i terminali di alimentazione non siano in stato di cortocircuito.
10. Le batterie ricaricabili devono essere caricate solo sotto supervisione di un adulto.
11. Non smaltire le batterie nel fuoco: potrebbero esplodere o potrebbero esserci perdite.
12. Si consiglia l'uso di batterie alcaline.
13. Quando il prodotto non viene utilizzato a lungo, rimuovere le batterie.
14. Quando si sostituiscono le batterie, assicurarsi che siano tutte sostituite con batterie nuove.
15. Utilizzare solo batterie AA.

# LISTA COMPONENTI

1.Veicolo x 1 	2.Volante x 1 	3.Schienale x 1 
4.Barra di sicurezza x 2 	5.Morsetto di fissaggio della barra di sicurezza x 1 	6.Chiavistello manuale x 2 
7.Barra di spinta x 1 	8. Tubo di connessione x 1 	9.Tettuccio x 1 
10.Staffa del tettuccio x 1 	11.Porta bevande x 1 	12.Staffa a J x 1 
13.M5 X 28 BULLONE X 4 (1 pezzo di ricambio) 	14.M5 DADO X 4 (1 pezzo di ricambio) 	15.3pz vite (1 pezzo di ricambio) 

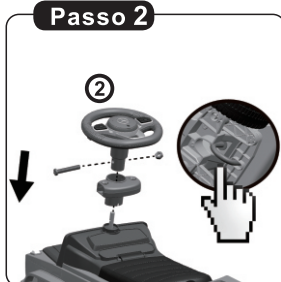
## ISTRUZIONI

### Passo 1



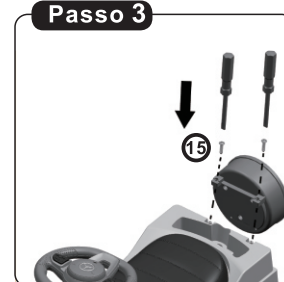
Inserire la staffa a forma di J nella parte anteriore del veicolo, assicurarsi che sia in posizione corretta come mostrato in figura.

### Passo 2



Allentare prima il bullone e il dado nel volante, quindi inserire la staffa a forma di J nella parte fissa della barra di sicurezza e nel volante, stringere con il bullone e il dado.

### Passo 3



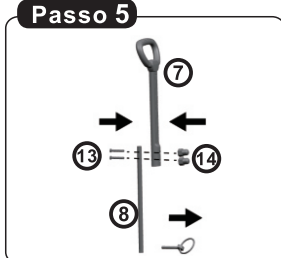
Posizionare la ruota di scorta nella parte posteriore del veicolo, stringere le due viti con un cacciavite.

### Passo 4



Montare lo schienale nella parte posteriore del veicolo

### Passo 5



Collegare la barra di spinta e il tubo con due bulloni e dadi in modo da formare una barra di spinta intera, quindi estrarre l'anello elastico all'estremità del tubo.

### Passo 6



Inserire l'intera barra di spinta nel foro dello schienale, quindi capovolgere il veicolo, inserire l'anello elastico e stringere come mostrato in figura.

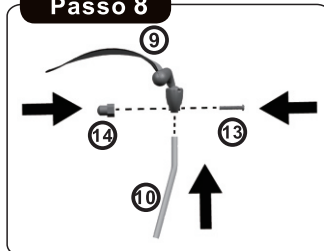
## ISTRUZIONI

### Passo 7



Assemblare la barra di sicurezza nello schienale tramite il chiavistello a scatto, quindi inserire la barra di sicurezza nel foro della parte fissa della barra di sicurezza.

### Passo 8



Assemblare il tubo e il tettuccio con un bullone e un dado.

### Passo 9



Inserire la staffa del tettuccio nel foro dello schienale, assicurandosi che sia completamente fermo.

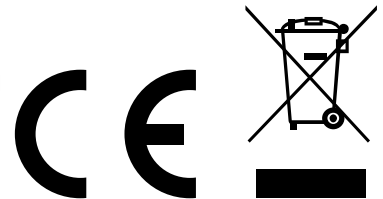
### SOSTITUZIONE DELLE BATTERIE



Allentare la vite con un cacciavite, inserire 2 batterie AA nel vano batteria. Quindi stringere la vite con un cacciavite.



**Maximalgewicht: 25 kg.**



"Mercedes-Benz"



und das Design des geschlossenen Produkts unter-

liegen dem geistigen Eigentum von Daimler AG. Sie werden von Ningbo Prince Toys Co., Ltd unter Lizenz verwendet.

**WICHTIG, FÜR ZUKÜNFTIGE REFERENZ BEWAHREN: SORGFÄLTIG LESEN**

# MONTAGEANLEITUNG

**ACHTUNG:**

1. Dieses Produkt ist für Kinder ab 12-36 Monaten geeignet;
2. Dieses Produkt kann vor dem Zusammenbau potenziell scharfe Kanten, Spitzen oder kleine Teile aufweisen und muss von Erwachsenen zusammengebaut werden;
3. Kinder sollten damit auf einer flachen und glatten Oberfläche fahren und sich von Verkehrsstraßen fernhalten; In der Nähe von Kraftfahrzeugen, Straßen, Treppen, Hügeln, Straßen, Gassen, Schwimmbädern oder anderen Orten mit Wasser ist es strengstens verboten.
4. Dieses Produkt sollte unter Aufsicht von Erwachsenen verwendet werden und Schuhe getragen werden;
5. Dieses Produkt ist nur für eine Person mit einem maximalen Tragegewicht von 25 kg geeignet;
6. Der Zusammenbau und die Installation aller Teile erfordern die Aufsicht eines Erwachsenen.
7. Lassen Sie Kinder nicht alleine mit diesem Produkt spielen, um Stürze zu verhindern.
8. Das Spielzeug sollte vorsichtig verwendet werden, da Geschicklichkeit erforderlich ist, um Stürze oder Kollisionen zu vermeiden, die dem Benutzer oder Dritten Verletzungen zufügen könnten.

**WARTUNG & PFLEGE**

- A. Bewahren Sie alle Anweisungen und Teile, die sich auf dieses Produkt beziehen, zur späteren Verwendung auf.
- B. Prüfen Sie es regelmäßig auf Beschädigungen und ob alle Schrauben fest angezogen sind.
- C. Prüfen Sie, ob der Sitz sicher befestigt ist.
- D. Sauberkeit: Nur die Oberfläche mit einem trockenen Tuch abwischen.
- E. Lagerung: Halten Sie es von Feuer, Feuchtigkeit und anderen Bereichen mit hohen Temperaturen fern. Direkte Sonneneinstrahlung vermeiden.

**Handhabung der Batterie:**

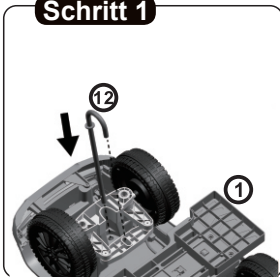
1. Die Batterie darf nur von Erwachsenen gehandhabt werden.
2. Entfernen Sie immer leere Batterien.
3. Vermischen Sie alte und neue Batterien nicht.
4. Mischen Sie keine Alkali-, Standard- (Kohle-Zink) oder wiederaufladbare (Nickel-Cadmium) Batterien.
5. Laden Sie keine nicht wiederaufladbaren Batterien auf.
6. Nehmen Sie aufladbare Batterien vor dem Aufladen aus dem Produkt.
7. Das Laden von Batterien muss unter Aufsicht von Erwachsenen erfolgen.
8. Setzen Sie die Batterien mit der richtigen Polarität ein.
9. Stellen Sie sicher, dass die Versorgungsklemmen nicht kurzgeschlossen sind.
10. Bei elektrischen Spielzeugen, die aufladbare Batterien benutzen, sollen die Batterien unter Aufsicht von Erwachsenen geladen werden.
11. Werfen Sie Batterien nicht ins Feuer – sie könnten explodieren oder auslaufen.
12. Es werden Alkalibatterien empfohlen.
13. Entfernen Sie die Batterien, wenn das Produkt eine Zeit lang nicht benutzt wird.
14. Achten Sie beim Auswechseln der Batterien darauf, dass alle durch neue ersetzt werden.
15. Verwenden Sie nur AA-Batterien.

# KOMPONENTENLISTE

1. Körper x1 	2. Lenkrad x1 	3. Rückenlehne x1 
4. Sicherheitsbügel x2 	5. Befestigter Teil der Sicherheitsstange x1 	6. Daumenriegel x2 
7. Schiebbestange x1 	8. Schlauch anschließen x1 	9. Canopy x1 
10. Baldachinstange x1 	11. Getränkehalter x1 	12. J-förmiger Stab x1 
13. M5X28 BOLT x4 (1 Ersatzteil) 	14. M5 MUTTER x4 	15. Schrauben 3 Stück (1 Ersatzstück) 

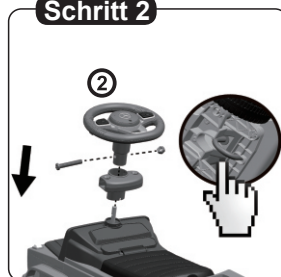
## INSTRUCTIONS

### Schritt 1



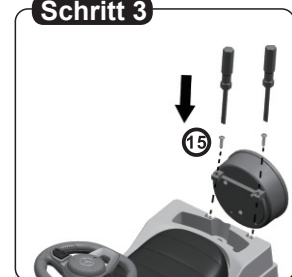
Führen Sie den J-förmigen Stab in die Vorderseite des Körpers ein und stellen Sie sicher, dass die Position wie auf dem Bild gezeigt korrekt ist

### Schritt 2



Lösen Sie zuerst die Schraube und die Mutter am Lenkrad, dann stecken Sie den J-förmigen Stab in den befestigten Teil der Sicherheitsstange und das Lenkrad und ziehen Sie ihn mit der Schraube und der Mutter fest.

### Schritt 3



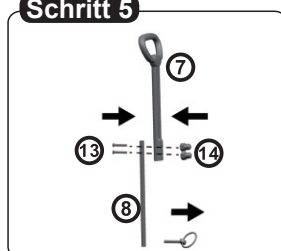
Legen Sie das Ersatzrad in den hinteren Teil des Fahrzeugkörpers und ziehen Sie zwei Schrauben mit einem Schraubendreher fest.

### Schritt 4



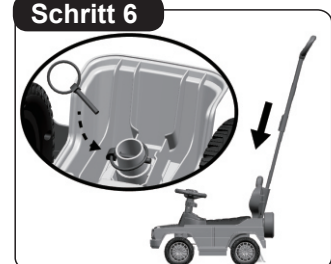
Bauen Sie die Rückenlehne am hinteren Teil des Körpers an.

### Schritt 5



Verbinden Sie die Schubstange und das Verbindungsrohr mit zwei Schrauben und Muttern zu einer gesamten Schubstange, nehmen Sie dann den Sicherungsring am Ende des Rohrs zur Bereitstellung heraus.

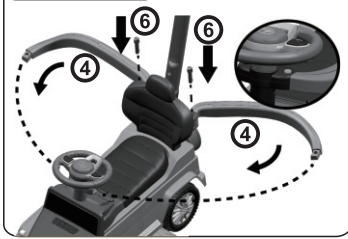
### Schritt 6



Schieben Sie die gesamte Schubstange in das Loch der Rückenlehne, drehen Sie dann den Körper um, setzen Sie den Sicherungsring ein und ziehen Sie ihn fest, wie auf dem Bild gezeigt.

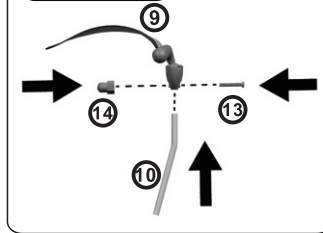
## ANWEISUNGEN

### Schritt 7



Bauen Sie die Sicherheitsstange mit dem Daumenverschluss in die Rückenlehne ein, und stecken Sie dann die Sicherheitsstange in das Loch des Befestigungsteils der Sicherheitsstange.

### Schritt 8



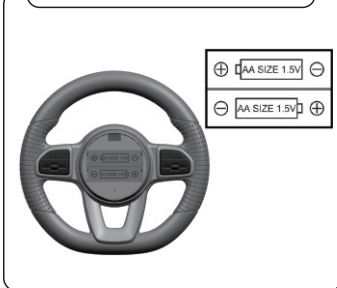
Bauen Sie das Baldachinrohr und den Baldachin mit einer Schraube und Mutter zusammen.

### Schritt 9



Setzen Sie das Baldachinrohr in das Loch der Rückenlehne ein und stellen Sie sicher, dass es vollständig befestigt ist

### BATTERIEWECHSEL



Lösen Sie die Schraube mit einem Schraubendreher. Legen Sie 2 AA-Batterien in das Batteriefach. Ziehen Sie dann die Schraube mit einem Schraubendreher fest.

**UK**

If you have any questions, please contact our customer care centre.

Our contact details are below:



0044-800-240-4004



enquiries@mhstar.co.uk

**IMPORTER ADDRESS:**

MH STAR UK Ltd  
1 Northampton Cross Logistics Park  
Northampton Cross Road  
Northampton  
NN4 9FH  
MADE IN CHINA

**ES**

Si tiene alguna pregunta, comuníquese con nuestro Centro de Atención al Cliente. Nuestros datos de contacto son los siguientes:



0034-931294512



atencioncliente@aosom.es

**Importador/Fabricante/REP:**

Spanish Aosom, S.L.  
C/ Roc Gros, nº 15. 08550, Els Hostalets de Balenyà, Spain.  
B66295775  
atencioncliente@aosom.es  
TEL: 931294512  
HECHO EN CHINA

**FR**

Si vous avez la moindre question, veuillez contacter notre centre d'assistance à la clientèle.

Nos coordonnées sont les suivantes:



0033-1-84166106



aosom@mhfrance.fr

**Importé par/Fabricant/REP:**

MH France  
2, rue Maurice Hartmann  
92130 Issy-les-Moulineaux  
France  
FABRIQUÉ EN CHINE

**PT**

Se tiver alguma dúvida, por favor contacte o nosso Centro de Atendimento ao Cliente. Os nossos dados de contacto são os seguintes:



0034-931294512



info@aosom.pt.

**IMPORTADOR:**

SPANISH AOSOM, S.L  
C.ROC GROS N.15, 08550. ELS HOSTALETES DE BALENYÀ  
TEL: 931294512 (SEG-SEX DAS 7:30H ÀS 16:30H)  
INFO@AOSOM.PT  
WWW.AOSOM.PT

**DE**

Wenn Sie Fragen haben, wenden Sie sich bitte an unser Kundendienstzentrum.

Unsere Kontaktdaten stehen unten:



0049-0(40)-87408465



service@aosom.de

**Importeur/Hersteller/REP:**

MH Handel GmbH  
Wendenstraße 309  
D-20537 Hamburg  
Germany  
IN CHINA HERGESTELLT

**IT**

In caso di dubbio, si prega di contattare il nostro centro assistenza clienti. I nostri dettagli di contatto sono di seguito:



0039-0249471447



clienti@aosom.it

**IMPORTATO DA/Produttore/REP:**

AOSOM Italy srl  
Centro Direzionale Milanofiori  
Strada 1 Palazzo F1  
20057 Assago (MI)  
P.I.: 08567220960  
FATTO IN CINA

