

SOWR1000 Bedienungsanleitung

1000 Watt Wechselrichter

Deutsch

Herzlichen Glückwunsch und vielen Dank für den Kauf dieses Produktes. Diese Bedienungsanleitung soll Ihnen beim Umgang und der Bedienung mit diesem Produkt helfen. Lesen Sie die Gebrauchsanweisung sorgfältig durch. Bewahren Sie die Anleitung während der gesamten Lebensdauer des Produktes auf und geben Sie diese an nachfolgende Benutzer oder Besitzer weiter. Bitte prüfen Sie den Packungsinhalt auf Vollständigkeit und stellen Sie sicher, dass keine fehlerhaften oder beschädigten Teile enthalten sind.

BEDIENUNG ÜBER DIE APP

(Ist für die Inbetriebnahme der Anlage nicht notwendig)

DOWNLOAD NEP APP

Bitte verwenden Sie den QR-Code zum Scannen und Installieren der „NEP Viewer“ Client-Anwendung.

Systemversion: Android 5.0, IOS 9 und höher



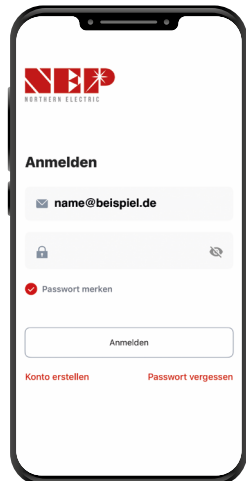
NEP VIEWER – APP INSTALLIEREN

i Hinweis!

Solarmodule müssen während der Installation Strom produzieren.

Wechselrichter verbinden:

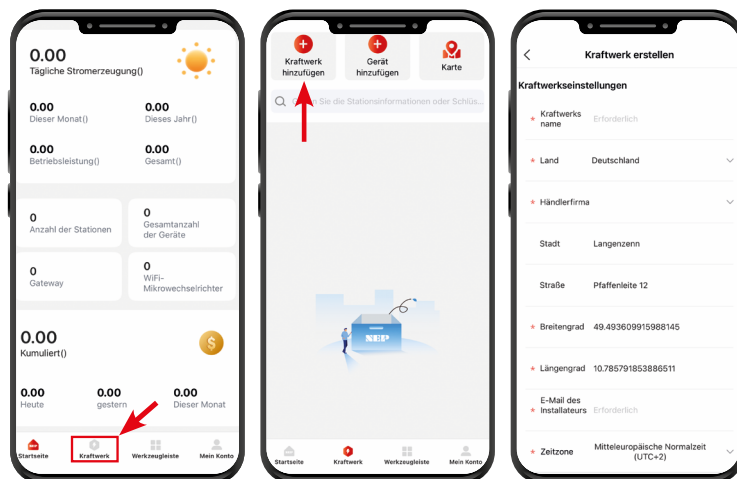
- Erstellen Sie mithilfe der APP ein Kundenkonto, indem Sie sich registrieren.
- Melden Sie sich in der APP an Ihrem Mobiltelefon an.



- Verbinden Sie jetzt den Wechselrichter mit den Solarmodulen. Schließen Sie den Wechselrichter bitte noch **NICHT** an die Steckdose (AC Strom) an. Die LED sollte nun jede Sekunde rot aufblincken. Für einen Installationsversuch haben Sie 20 Minuten Zeit. Sollte es länger dauern, beginnen Sie erneut bei Schritt 2.

- Klicken Sie unten auf Kraftwerk.

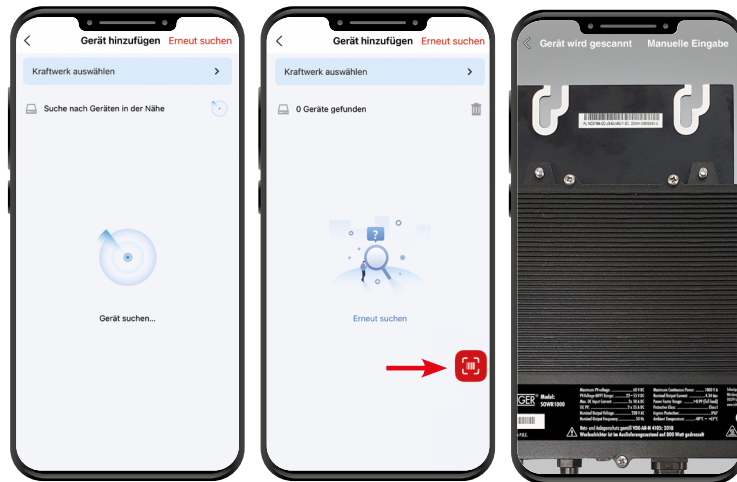
- Klicken Sie auf „Kraftwerk hinzufügen“.



- Geben Sie die geforderten Daten (mit Sternchen versehen) ein und bestätigen Sie anschließend mit der untersten Taste die eingegebenen Daten.

- Nun werden die Geräte in der Nähe angezeigt und gesucht.

- Fügen Sie Ihr Gerät hinzu, indem Sie den Button mit dem Barcode (unten rechts) betätigen



- Nun können Sie den **Barcode** mit der **Seriennummer** scannen (ist der Scan nicht möglich, können Sie den Barcode manuell (oben rechts) eingeben, wählen Sie dazu „AP-Netzwerkconfiguration“)

- Wählen Sie „Netzwerk konfigurieren“

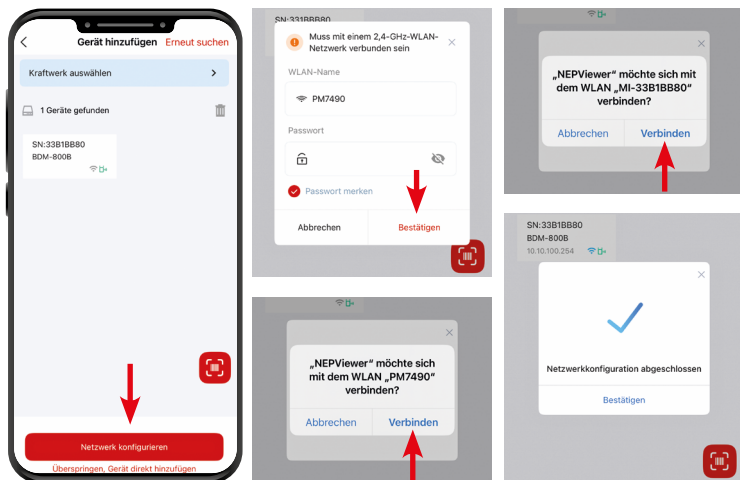
! Wichtig!

Die **Seriennummer** ist die Zeichenkombination zwischen den beiden „ - “ Symbolen.



i Hinweis!

- **Achten Sie darauf, dass der Router während des Konfigurationsprozesses maximal 5 m vom Wechselrichter entfernt sein darf.**
- **Achten Sie zudem auf Sonderzeichen, Groß- und Kleinschreibung bei Netzwerknamen und Passwort.**
- **Gewähren Sie den Zugriff auf das lokale Netz.**



10. Geben Sie die Netzwerkdaten ein.
11. Gewähren Sie die Verbindung mit dem Netzwerk des Wechselrichters „MI-XXXXXX“ und die Verbindung zum eigenen Heimnetzwerk.
Falls die Verbindung nicht funktioniert, versuchen Sie es erneut.

12. Wählen Sie „Gerät hinzufügen“

Erscheint ein Banner, der die Konfiguration bestätigt, so ist die Konfiguration erfolgreich gewesen und abgeschlossen.



ALLGEMEINE SICHERHEITSHINWEISE

Vor der Inbetriebnahme

Für alle Arbeiten, die an elektrischen Anlagen durchgeführt werden müssen, benötigen Sie einen Elektrofachbetrieb.

Sie müssen Ihren Stromnetzbetreiber über den Anschluss informieren. Am besten fragen Sie vorab, was Sie beachten müssen und ob Ihr Zähler für eine Mini-Solaranlage geeignet ist. Ein Stromzähler ohne Rücklaufsperrung muss ausgetauscht werden.

Eventuell benötigen Sie einen Zweirichtungszähler. Ohne den richtigen Zähler ist eine Inbetriebnahme des Moduls nicht zulässig. Zusätzlich fordern einige Netzbetreiber für die Installation einer Energiesteckdose und die Überprüfung des Stromkreises durch einen eingetragenen Elektroinstallateur. Bitte beachten Sie hierzu die allgemeinen Geschäftsbedingungen Ihres Energieversorgers.

Nach der Inbetriebnahme

Innerhalb eines Monats nach Inbetriebnahme der Anlage müssen Sie diese in das Marktstammdatenregister eintragen. Den direkten Zugang finden Sie hier: <https://www.marktstammdatenregister.de/MaStR>

Nähere Informationen zum Ausfüllen finden Sie dort. Alle notwendigen Dokumente finden Sie unter

<https://download.schwaiger.de>

ENTSORGUNG

Verpackung entsorgen



Zum Schutz vor Transportschäden wird das Produkt in einer Verpackung aus recyclingfähigen Materialien geliefert. Entsorgen Sie diese sortenrein in den bereitgestellten Sammelbehältern. Fragen Sie für eine umweltgerechte Entsorgung des Produktes Ihren örtlichen Entsorgungsbetrieb oder Ihre kommunale Verwaltung.

Produkt entsorgen

(Anwendbar in der Europäischen Union und anderen europäischen Staaten mit Systemen zur getrennten Sammlung von Wertstoffen)



Elektrische und elektronische Geräte sowie Batterien dürfen nicht mit dem Hausmüll entsorgt werden. Der Verbraucher ist gesetzlich verpflichtet, elektrische und elektronische Geräte sowie Batterien am Ende ihrer Lebensdauer an den dafür eingerichteten, öffentlichen Sammelstellen oder an die Verkaufsstelle zurückzugeben. Einzelheiten dazu regelt das jeweilige Landesrecht. Das Symbol auf dem Produkt, der Bedienungsanleitung bzw. der Verpackung weist auf diese Bestimmung hin.

Haftungsausschluss

Die Schwaiger GmbH übernimmt keinerlei Haftung und Gewährleistung für Schäden die aus unsachgemäßer Installation oder Montage sowie unsachgemäßem Gebrauch des Produktes oder einer Nichtbeachtung der Sicherheitshinweise resultieren. Nicht für gewerbliche Nutzung!

Herstellerinformation

Sehr geehrter Kunde, sollten Sie technischen Rat benötigen und Ihr Fachhändler konnte Ihnen nicht weiterhelfen, kontaktieren Sie bitte unseren technischen Support.

Geschäftszeiten

(Technischer Support in deutscher Sprache)

Montag bis Donnerstag: 08:00 - 17:00 Uhr, Freitag: 08:00 - 14.30 Uhr

Vereinfachte Konformitätserklärung nach RED-Richtlinie

Hiermit erklärt die Firma Schwaiger GmbH, dass der beschriebene Funkanlantentyp der Richtlinie 2014/53/EU und den weiteren für das Produkt zutreffenden Richtlinien entspricht. Der vollständige Text der EU-Konformitätserklärung ist unter der folgenden Internetadresse verfügbar: <https://download.schwaiger.de>

Konformitätserklärung

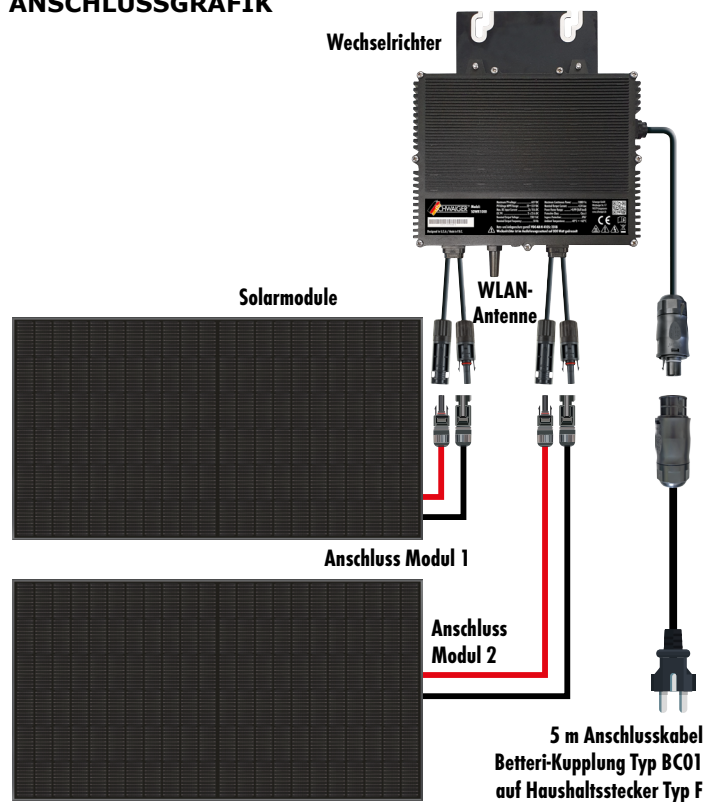
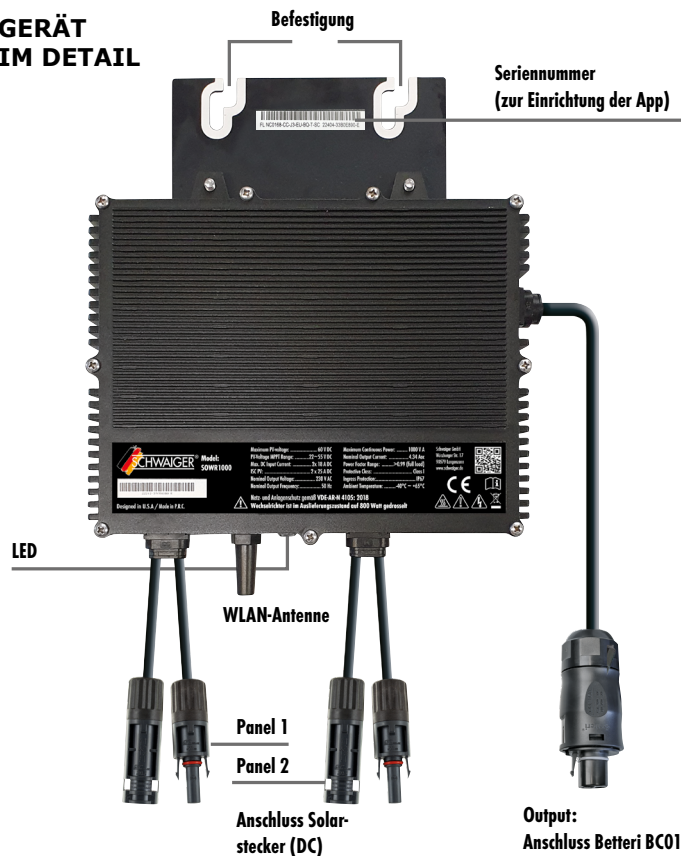


Mit dem CE-Zeichen erklärt die Firma Schwaiger GmbH, dass das Produkt mit den wesentlichen Schutzanforderungen der zutreffenden Richtlinien und Verordnungen übereinstimmt.

Hinweise zur Garantie

Die Garantiezeit beginnt mit dem Kauf des Gerätes. Diesen Zeitpunkt weisen Sie bitte durch den Kaufbeleg (Kassenzettel, Rechnung, Lieferschein u. ä.) nach. Bewahren Sie diese Unterlagen bitte sorgfältig auf. Unsere Garantieleistung richtet sich nach unseren, zum Zeitpunkt des Kaufes gültigen, Garantiebedingungen. Bringen Sie im Reparaturfall bitte das Gerät zu Ihrem Fachhändler oder senden Sie es dorthin ein.

ANSCHLUSSGRAFIK

GERÄT
IM DETAIL

TECHNISCHE DATEN

Artikelnummer **SOWR1000**

Betriebstemperaturbereich..... -40° C bis +65° C

Größe (L x B x H) 250 mm x 185 mm x 42 mm

Nettogewicht 3,6 kg

IP-Schutzart / Einsatzort IP67 / Außenbereich

Wärmeabfuhrmodus Selbstkühlung

WiFi Info 2,4 Ghz / 802.11 b/g/n

Sendeleistung 17 dBm

Frequenzband 2,412 - 2,472 GHz

Stromübertragungsmodus Rückwärts-Übertragung, Ladepriorität

System Infos abrufbar Smartphone App oder NEP Viewer

https://user.nepviewer.com/pv_manager/login.php

Eingangsparameter

Maximale Eingangsleistung 860 Wp* je Moduleingang

Ausgangsspannungsmodus 230 V AC

Nenneingangsspannung..... 20-60 V DC

MPPT-Spannungsbereich..... 22-55 V

Maximaler Eingangsstrom 18 A DC x 2

Ausgangsparameter

Ausgangsspitzenleistung..... 1000 Watt (bei Drosselung nur 600 Watt)

Ausgangsstrom 4,14 A

AC-Frequenzbereich..... 50 Hz

Spitzeneffizienz >97,3 %

LED Zustände Wechselrichter

Status: Standby (LED blinkt je 2 Sek. ein/aus)

ROT Fehlerzustand

ORANGE..... Keine Kommunikation zu WLAN-Netzwerk

GRÜN Fehlerfrei

Status: Stromerzeugung (LED blinkt je 1 Sek. ein/aus)

ORANGE..... Keine Kommunikation zu WLAN-Netzwerk

GRÜN Fehlerfrei

Status: Fehleranzeige

BLINKT ROT..... Fehlerzustand

..... (ausgenommen Erdungsfehler)

BLINKT ORANGE Keine Kommunikation zu WLAN-Netzwerk

DAUERHAFT ROT Erdungsfehler

SERVICEKARTE



Abwicklungsformular für defekte Geräte

Bitte dieses Formular ausdrucken, vollständig ausfüllen und dem defekten Gerät beilegen.

Falls Sie über keinen Drucker verfügen, können Sie uns die gewünschten Informationen natürlich auch auf einem Blatt Papier notieren und beilegen.

Bitte Blockschrift in GROSSBUCHSTABEN

Fehlerangabe:

Name

Vorname

Straße

PLZ und Ort

Telefon mit Vorwahl

E-Mail Adresse

Modell: SOWR1000

Unterschrift des Käufers

Bitte beachten:

- Die Schwaiger GmbH, Würzburger Str. 17, 90579 Langenzenn gewährt Verbrauchern eine nach den Garantiebedingungen des jeweiligen Produktes dargestellte begrenzte Garantie. Mit dieser gewährleistet Schwaiger, dass die Produkte innerhalb der jeweilig angegebenen Garantiezeiträume ab Datum des Kaufs frei von Material- oder Herstellungsfehlern sind. Gesetzliche Gewährleistungsrechte werden durch diese Garantie nicht berührt.
- Die Garantiezeit beginnt mit dem Kauf des Produkts. Bewahren Sie daher bitte Ihren Kaufbeleg (z. B. Kassenzettel, Rechnung oder Lieferschein) sorgfältig auf.
- Die Garantie bezieht sich ausschließlich auf Mängel, die auf Material- oder Herstellungsfehler zurückzuführen sind.
- Von der Garantie ausgenommen sind insbesondere Schäden, die verursacht wurden durch:
 - unsachgemäße Bedienung, Handhabung oder Eingriffe
 - Blitzeinschlag, Überspannung, Stromausfall, Brand oder sonstige höhere Gewalt (z. B. Naturkatastrophen)
- In diesen Fällen kann keine unentgeltliche Garantieleistung erbracht werden. Auf Wunsch erstellen wir Ihnen gerne einen Kostenvoranschlag für eine kostenpflichtige Reparatur.
- Die Garantie erlischt, wenn das Produkt
 - durch unbefugte Personen geöffnet, verändert oder repariert wurde
 - die Seriennummer entfernt oder verändert wurde
 - das Produkt außerhalb des vorgesehenen Verwendungszwecks genutzt wurde
- Im Garantierahmen behalten wir uns das Recht vor, das Gerät nach unserer Wahl zu reparieren oder durch ein gleichwertiges Gerät zu ersetzen. Reparaturleistungen oder der Austausch hier führen nicht zu einer Verlängerung oder zu einem Neubeginn des Garantiezeitraums.
- Bei technischen Problemen wenden Sie sich bitte zunächst an unsere Service-Hotline.

Service-Adresse:

Schwaiger GmbH
Würzburger Straße 17
90579 Langenzenn

Service-Hotline:

+49 9101 702-299

Internet:

www.schwaiger.de

E-Mail:

helpdesk@schwaiger.de