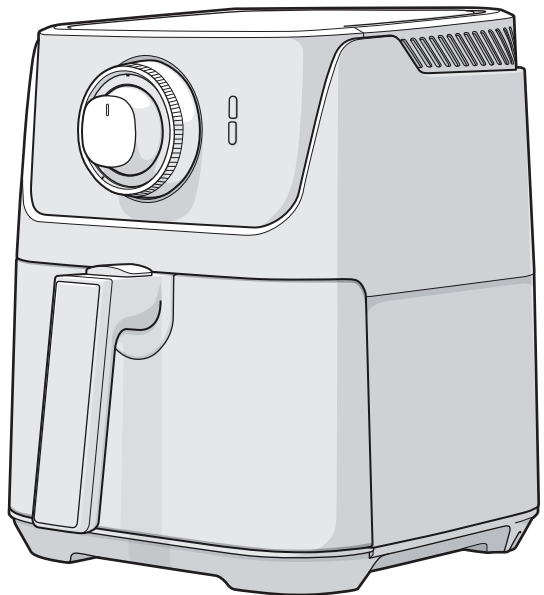


AEG

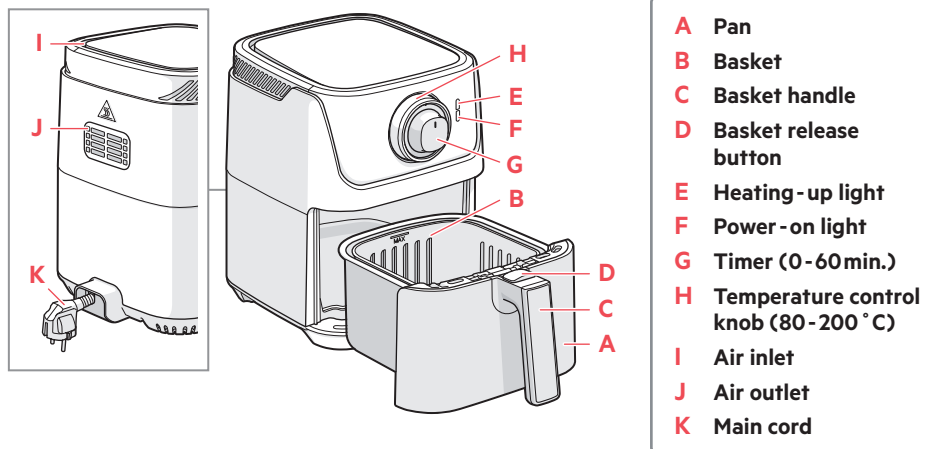
Deli 5 Air Fryer

AF5-1-4GB

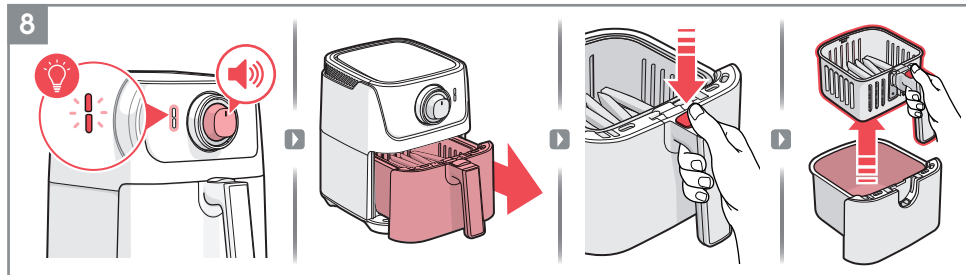
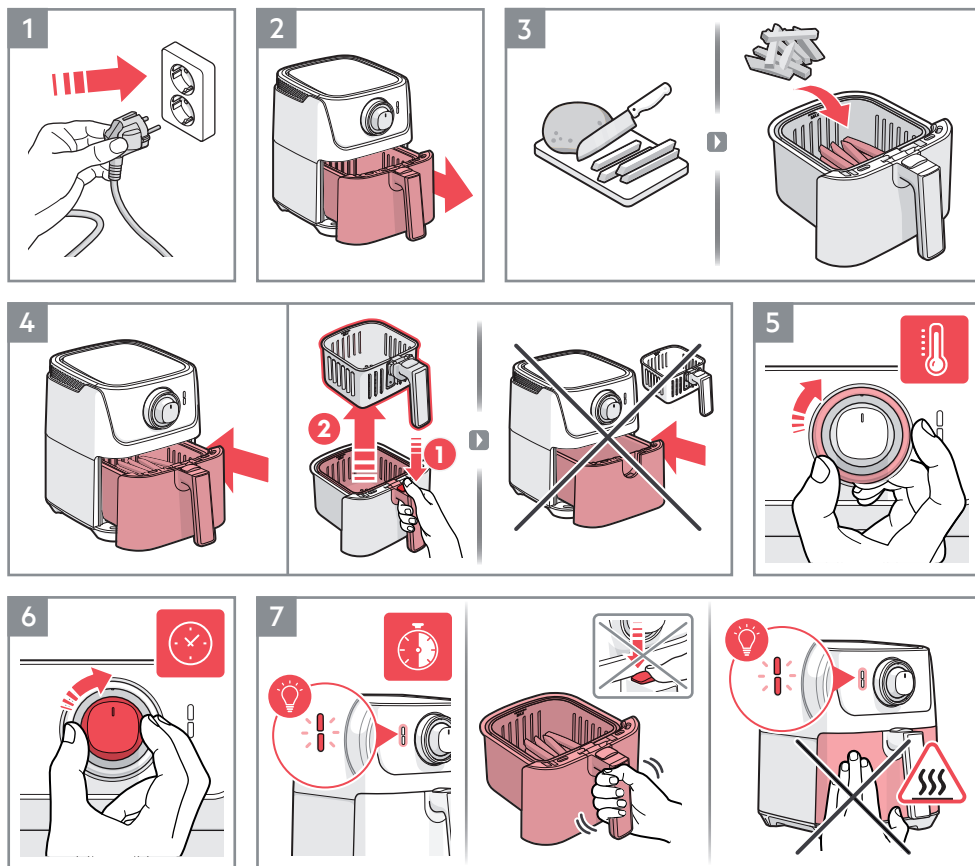
Quick Guide



General Overview



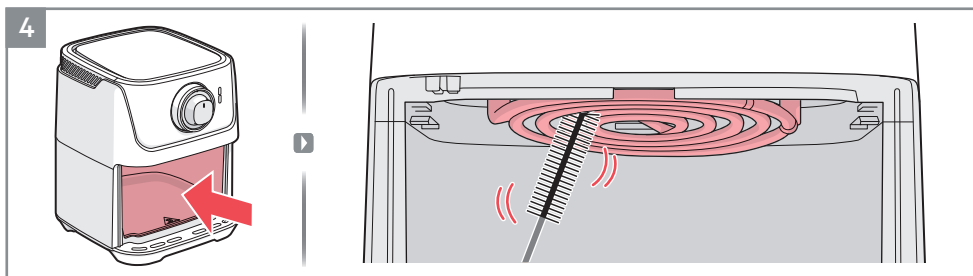
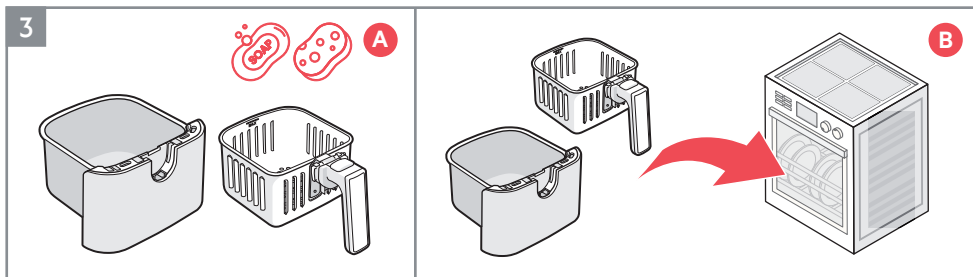
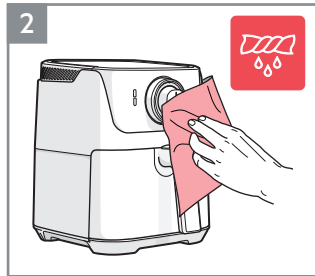
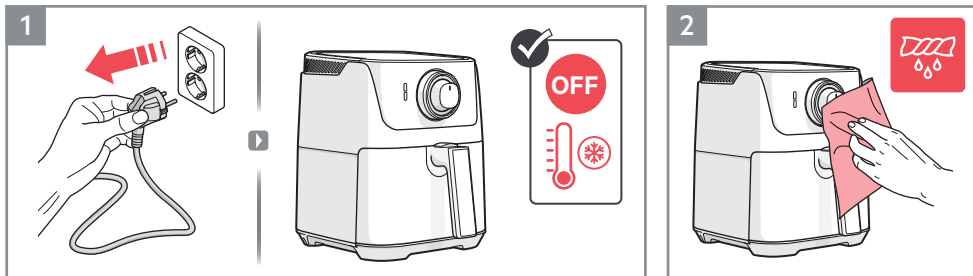
How to use



Cooking Hints

Icon	Weight	Time	Temperature	Preheat	Shake	Flip
	300~700g	10~20min	180 °C	✓		✓
	300~800g	15min	180 °C	✓		✓
	100~400g	10~20min	170 °C	✓		✓
	100~400g	10min	200 °C			
	100~400g	10min	200 °C			
	100~500g	20min	180 °C	✓	✓	
	800~1000g Max 1kg	45~60min	180 °C			✓
	200~500g	10min	140 °C			
	100~400g	6~10min	180 °C	✓		
	150~300g	10~15min	180 °C			

Cleaning



SAFETY INFORMATION
ИНСТРУКЦИИ ЗА БЕЗОПАСНОСТ
VEILIGHEIDSINFORMATIE
INFORMATIONS DE SÉCURITÉ
SICHERHEITSINFORMATIONEN
ΠΛΗΡΟΦΟΡΙΕΣ ΓΙΑ ΤΗΝ ΑΣΦΑΛΕΙΑ
INFORMAÇÃO DE SEGURANÇA
INFORMACIÓN SOBRE SEGURIDAD

معلومات الأمان

EN
BG
NL
FR
DE
EL
PT
ES
AR

⚠ SAFETY INFORMATION


Before the installation and use of the appliance, carefully read the supplied instructions. The manufacturer is not responsible for any injuries or damage that are the result of incorrect installation or usage. Always keep the instructions in a safe and accessible location for future reference.


- This appliance is designed for frying food in the air stream.
- This appliance can be used by children aged from 8 years old and above and persons with reduced physical, sensory or mental capabilities or lack of experience and knowledge if they have been given supervision or instruction concerning use of the appliance in a safe way and understand the hazards involved. Children shall not play with the appliance. Cleaning and user maintenance shall not be made by children unless they are older than 8 and supervised.
- Keep the appliance and its cord out of reach of children less than 8 years.
- This appliance is not intended for use by persons (including children) with reduced physical, sensory or mental capabilities, or lack of experience and knowledge, unless they have been given supervision or instruction concerning use of the appliance by a person responsible for their safety.
- Children should be supervised to ensure that they do not play with the appliance.
- If the supply cord is damaged, it must be replaced by the manufacturer, its service agent or similarly qualified persons in order to avoid a hazard. If you need to repair the appliance, contact the authorized service center.
- The appliance is not intended to be operated by means of an external timer or separate remote-control system.
- Concerning the lamp(s) inside this product and spare part lamps sold separately: These lamps are intended to withstand extreme physical conditions in household appliances, such as temperature, vibration, humidity, or

are intended to signal information about the operational status of the appliance. They are not intended to be used in other applications and are not suitable for household room illumination.

- This appliance is intended to be used in household and similar applications such as:
 - staff kitchen areas in shops, offices and other working environments;
 - farm houses;
 - by clients in hotels, motels and other residential type environments;
 - bed and breakfast type environments.
- Do not fill up the basket above the "MAX" line in order to prevent food contact with the heating element.
- Avoid using metal tools when manipulating the food in the basket.
- Do not fill up the pan with water in order to create steam.
- Clean the heating element with a cleaning brush.

ENVIRONMENTAL CONCERNS

Recycle materials with the symbol . Put the packaging in relevant containers to recycle it. Help protect the environment and human health by recycling waste of electrical and electronic appliances. Do

not dispose of appliances marked with the symbol  with the household waste. Return the product to your local recycling facility or contact your municipal office.


⚠ INFORMACIÓN SOBRE SEGURIDAD


Antes de instalar y utilizar el aparato, lea atentamente las instrucciones facilitadas. El fabricante no se hace responsable de lesiones o daños producidos como resultado de una instalación o un uso incorrectos. Conserve siempre estas instrucciones en lugar seguro y accesible para futuras consultas.

- Este aparato está diseñado para freír comida en la corriente de aire.
- Este aparato puede ser utilizado por niños de 8 años en adelante y personas cuyas capacidades físicas, sensoriales o mentales estén disminuidas o que carezcan de la experiencia y conocimientos suficientes para manejarlo, siempre que cuenten con las instrucciones o la supervisión sobre el uso del electrodoméstico de forma segura y comprendan los riesgos. Los niños no deben jugar con el electrodoméstico. Tampoco deben realizar la limpieza y el mantenimiento, salvo que sean mayores de 8 años y bajo supervisión de un adulto.
- Mantenga el aparato y su cable fuera del alcance de niños que tengan menos de 8 años de edad.
- Este aparato no debe ser utilizado por personas (incluidos niños) con capacidades físicas, sensoriales o mentales reducidas o por personas que carezcan de la experiencia y conocimientos suficientes para manejarlo, a menos que cuenten con las instrucciones o la supervisión de una persona responsable de su seguridad.
- Se debe vigilar a los niños para asegurarse de que no jueguen con el aparato.
- Si el cable de alimentación estuviera dañado, debe ser reemplazado por el fabricante, su agente de servicio o personas con capacitación similar para evitar peligros. Si necesita reparar el aparato, póngase en contacto con el centro de servicio autorizado.

- Este aparato no ha sido diseñado para ponerse en marcha con un temporizador externo ni con un sistema de control remoto independiente.
- En cuanto a la(s) bombilla(s) de este producto y las de repuesto vendidas por separado: Estas bombillas están destinadas a soportar condiciones físicas extremas en los aparatos domésticos, como la temperatura, la vibración, la humedad, o están destinadas a señalar información sobre el estado de funcionamiento del aparato. No están destinadas a utilizarse en otras aplicaciones y no son adecuadas para la iluminación de estancias domésticas.
- Este aparato está concebido para utilizarse en aplicaciones domésticas y similares, tales como:
 - áreas de cocina para el personal en tiendas, oficinas y otros entornos de trabajo;
 - casas de granjas;
 - por clientes en hoteles, moteles y otros entornos de tipo residencial;
 - entornos de tipo hostales o pensiones.
- No llenes la cesta por encima de la línea indicada como “MAX” para evitar el contacto de los alimentos con el elemento térmico.
- Evita el uso de utensilios metálicos al manipular los alimentos dentro de la cesta.
- No llenes el recipiente con agua para crear vapor.
- Limpia el elemento térmico con un cepillo de limpieza.

ASPECTOS MEDIOAMBIENTALES

Recicle los materiales con el símbolo . Coloque el material de embalaje en los contenedores adecuados para su reciclaje. Ayude a proteger el medio ambiente y la salud pública, así como a reciclar residuos de aparatos eléctricos y

electrónicos. No deseche los aparatos marcados con el símbolo  junto con los residuos domésticos. Lleve el producto a su centro de reciclaje local o póngase en contacto con su oficina municipal.

FOR PERFECT RESULTS

Thank you for choosing this AEG product. We have created it to give you impeccable performance for many years, with innovative technologies that help make life simpler features you might not find on ordinary appliances. Please spend a few minutes reading to get the very best from it.

Visit our website to:



Get usage advice, brochures, trouble shooter, service information:
www.aeg.com/webselfservice



Register your product for better service:
www.registeraeg.com



Buy accessories and consumables for your appliance:
www.aeg.com/shop

CUSTOMER CARE AND SERVICE

When contacting Service, ensure that you have the following data available:

- Model Number
- PNC number
- Serial number

The information can be found on the rating plate.