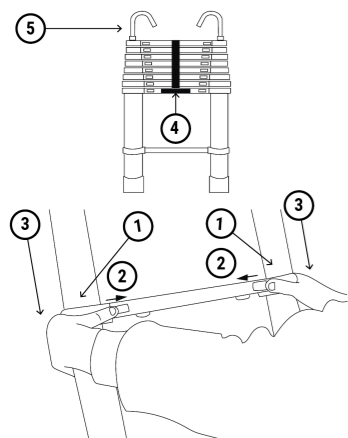


Telescopic Ladder InnovaGoods

InnovaGoods®

User's Manual



ENGLISH

CONTENTS

- Telescopic Ladder InnovaGoods (V0103835: 2.6 m / V0103839: 3.2 m)
- 2 removable hooks
- Safety strap

INSTRUCTIONS

- Read the manual carefully before using the Telescopic Ladder InnovaGoods and save it to refer to in the future. This ladder is not suitable for professional use, it is only designed for home use.
- Open the fastening of the safety strap (4). Extend the ladder by lifting the rungs, you can place a foot on the first rung until it reaches the desired height. All of the safety catches (2) activate automatically when you extend each section of the ladder, always check they are secure.
- To prevent slips, place the ladder on a flat, stable surface free of dust, moisture, oil, paint, etc. Lean it against the wall (or a secure and stable support point) at an angle of between 65° and 75° maximum.
- You can install the hooks (5) at the top as a support point for battens, scaffolding, etc.
- Do not climb up the top 4 rungs of the ladder, since they are designed exclusively for holding or support.
- Wear suitable footwear and check the ladder before each use.
- Do not exceed 150 kg of weight on the ladder.

- Collapse the ladder as shown in the illustration: (1) hold the ladder with the thumbs and index finger as shown in the image and never place fingers between the rungs. Slide the safety catches in the direction of the arrows (2) with the thumbs. The section of ladder will collapse automatically (3). **CAUTION: Remember not to place fingers between the rungs, you could suffer an injury.**
- When you have finished using it, clean the dirt with a slightly damp cloth and dry. Replace the safety strap and store the ladder.

WARNINGS

Be careful when using the device, there is a real danger of falling. Check the ladder is secure before each use, do not use if it is damaged. Climb the rungs one at a time. Do not sway. Never allow 2 people to climb. Do not climb up or down with your back to the ladders. Hold the ladder firmly while you climb up or down. Avoid leaning away from the ladder to carry out work. Do not lift weights or objects that make it difficult to hold onto the ladder with two hands. Do not wear unstable footwear. Do not use the ladder if you have consumed alcohol, certain medication or drugs that may make it unsafe to use. Do not spend long periods of time on the ladders, this will cause tiredness. Avoid damaging it during transportation. Make sure the ladder is suitable for the work being carried out. Do not use outdoors in adverse weather conditions. Avoid using the ladders near to cars, doors (never near emergency exit doors), windows or any object that may destabilise the ladder if it moves. Do not lean on or work using this ladder on electricity lines, there is a risk of electrocution. Do not use the ladder as a bridge. Do not modify the design of the ladder. Do not move the ladder while you are climbed up it. Be careful outdoors if it is windy. The ladder should protrude 1 metre from the support point at the top when the ladder is not fully extended. Only use the ladder in the direction indicated. Do not move the ladder from the top. Always move it from the base. Always check that the safety catches on the rungs are locked before use. Do not place your hands, fingers or other parts of the body between the rungs when you are going to unlock the safety catch to extend it. This could cause injury and/or crushing of the body. Do not climb up the last metre of the ladder when it is extended.

STORAGE

Store the Telescopic Ladder InnovaGoods in a dry place, free from moisture or heat and not exposed to the elements. Store the ladders away from vehicles, heavy objects, pollutants, etc. Avoid placing it in areas where it may cause people to trip or cause an obstruction. To store it correctly, collapse and place in a vertical position. If the ladder is permanently extended, make sure no unauthorised person is able to climb onto it (example: children). Store it securely to prevent it from being used for criminal activity.

POINTS TO INSPECT BEFORE EACH USE

- Check that the tubes and rungs are not dented, bent, broken, corroded or rotten.
- Check the joints between the tubes and that the rungs are securely fixed to the rest of the structure and in good condition.
- Check the fixings (screws, nuts, rivets etc.) are present and in good condition.
- Check there aren't any rungs missing and

- that they are not loose or corroded.
- Check the moving parts are not broken, loose or corroded.
- Check the safety catches on the rungs lock the ladder correctly and do not show signs of wear or breakage.
- Check the hooks are secured properly to the ladder and are not loose or corroded.
- Check the non-slip caps on the feet are present and in good condition.
- Check the ladder is free of pollutants, like paint, oil, dirt, etc.
- Once the ladder is extended, check all of the tubes and rungs are in good condition, without damage or signs of corrosion.
- The ladder is made to enable a certain amount of flexibility, this is normal.

FRANÇAIS

CONTENU

- Telescopic Ladder InnovaGoods (V0103835 : 2,6 m / V0103839 : 3,2 m)
- 2 crochets amovibles
- Sangle de sécurité

INSTRUCTIONS

- Lisez attentivement ce manuel avant d'utiliser Telescopic Ladder InnovaGoods et conservez-le pour référence future. Cette échelle ne convient pas à un usage professionnel, elle est conçue pour un usage domestique.
- Ouvrez la fermeture de la sangle de sécurité (4). Déployez l'échelle en montant les échelons, vous pouvez vous aider en appuyant un pied sur le premier échelon jusqu'à ce que l'échelle soit déployée à la hauteur souhaitée. Toutes les sécurités (2) sont automatiquement activées lorsque chaque section de l'échelle est déployée. Vérifiez toujours qu'ils sont bien fixés.
- Pour éviter de glisser, placez l'échelle sur une surface lisse, stable, exempte de poussière, d'humidité, d'huile, de peinture, etc. Appuyez-la contre le mur (ou sur un point d'appui sûr et stable) selon un angle compris entre 65° et 75° maximum.
- Vous pouvez installer les crochets (5) au niveau de la partie supérieure comme point d'attache sur des traverses, des échafaudages, etc.
- Ne montez pas sur les 4 derniers échelons de l'échelle, car ils sont destinés à vous tenir ou à vous servir d'appui uniquement.
- Portez des chaussures adaptées et vérifiez l'échelle avant chaque utilisation.
- Ne dépassez pas un poids de 150 kg sur l'échelle.
- Pour plier l'échelle, suivez l'illustration : (1) tenez l'échelle avec le pouce et l'index comme indiqué sur l'image et ne mettez jamais de doigt entre les échelons. Faites glisser les sécurités dans le sens des flèches avec vos pouces (2). La section de l'échelle se pliera automatiquement (3). **ATTENTION : veillez à ne mettre aucun doigt entre les échelons, sans quoi vous pourriez vous blesser.**
- Après utilisation, essuyez la saleté avec un chiffon légèrement humide et séchez. Placez la sangle de sécurité et rangez l'échelle.

AVERTISSEMENTS

Faites preuve d'une extrême prudence lors de l'utilisation de l'appareil, car il existe un

risque de chute. Vérifiez que l'échelle est sûre avant chaque utilisation, ne l'utilisez pas si elle est endommagée. Montez les échelons un par un. Ne vous balancez pas. Ne montez jamais à deux. Ne montez ou ne descendez pas en tournant le dos à l'échelle. Tenez-vous fermement à l'échelle lors de la montée ou de la descente. Évitez de vous déporter de l'échelle pour effectuer des travaux. Ne montez pas de poids ou d'objets qui rendent difficile l'utilisation des deux mains pour vous tenir à l'échelle. Ne portez pas de chaussures instables. N'utilisez pas l'échelle si vous avez consommé de l'alcool, certains médicaments ou des drogues qui peuvent rendre son utilisation dangereuse. Ne restez pas longtemps debout sur l'échelle, cela vous fatiguera. Évitez d'endommager l'échelle lors de son transport. Assurez-vous que l'échelle est adaptée au travail que vous allez effectuer. Ne l'utilisez pas à l'extérieur dans des conditions météorologiques défavorables. Évitez d'utiliser l'échelle à proximité de voitures, de portes (jamais de portes de secours), de fenêtres ou de tout objet susceptible de déséquilibrer l'échelle en cas de mouvement. Ne vous appuyez pas ni ne travaillez pas avec cette échelle sur des lignes électriques, car il existe un risque d'électrocution. N'utilisez pas l'échelle comme un pont. Ne pas modifier la conception de l'échelle. Ne déplacez pas l'échelle lorsque vous vous trouvez dessus. Faites preuve d'une extrême prudence à l'extérieur en cas de vent. L'échelle doit dépasser d'un mètre le point d'appui supérieur lorsqu'il ne s'agit pas de l'extrémité de l'échelle. N'utilisez l'échelle que dans le sens indiqué. Ne déplacez pas l'échelle par le haut. Elle doit toujours être déplacée par la base. Vérifiez toujours que toutes les sécurités des échelons sont bloquées avant d'utiliser l'échelle. Ne placez pas vos mains, vos doigts ou d'autres parties du corps entre les échelons lorsque vous déverrouillez la sécurité pour son pliage. Cela pourrait provoquer des blessures et/ou un écrasement du corps. Ne montez pas sur le dernier mètre de l'échelle lorsqu'elle est déployée.

RANGEMENT

Rangez Telescopic Ladder InnovaGoods dans un endroit sec, à l'abri de l'humidité et de la chaleur et non exposé aux intempéries. Conservez l'échelle à l'écart des véhicules, des objets lourds, polluants, etc. Évitez de la placer dans des endroits où elle pourrait faire trébucher ou obstruer le passage. Pour un stockage correct, pliez l'échelle et la placer en position verticale. Si l'échelle est laissée déployée en permanence, veillez à ce qu'aucune personne non autorisée (par exemple des enfants) ne puisse y grimper. Rangez-la en lieu sûr pour éviter qu'elle ne soit utilisée à des fins criminelles.

POINTS À INSPECTER AVANT CHAQUE UTILISATION

- Vérifiez que les tubes et les échelons ne sont pas cabossés, pliés, cassés, corrodés ou pourris.
- Vérifiez les joints entre les tubes et que les échelons soient correctement fixés au reste de la structure et en bon état.
- Vérifiez que les fixations (boulons, écrous, rivets, etc.) sont présentes et en bon état.
- Vérifiez que des échelons ne sont pas manquants, desserrés ou corrodés.
- Vérifiez que les parties mobiles ne sont pas cassées, desserrées ou corrodées.
- Vérifiez que les sécurités des échelons bloquent correctement l'échelle et ne présentent aucun signe d'usure ou de rupture.

- Vérifiez que les crochets sont correctement fixés à l'échelle et qu'ils ne sont pas desserrés ou corrodés.
- Vérifiez que les embouts antidérapants des pieds sont présents et en bon état.
- Vérifiez que l'échelle est exempte de polluants tels que la peinture, l'huile, la saleté, etc.
- Une fois l'échelle déployée, vérifiez que tous les tubes et échelons sont en bon état, sans dommages ni signes de corrosion.
- L'échelle est configurée de manière à permettre une certaine flexibilité, ce qui est normal.

ESPAÑOL

CONTENIDO

- Telescopic Ladder InnovaGoods (V0103835: 2,6 m / V0103839: 3,2 m)
- 2 ganchos extraíbles
- Cinta de seguridad

INSTRUCCIONES

- Lea atentamente este manual antes de usar Telescopic Ladder InnovaGoods y guárdelo para futuras consultas. Esta escalera no es apta para uso profesional, está diseñada para uso doméstico.
- Abra el cierre de la cinta de seguridad (4). Extienda la escalera subiendo los peldaños, puede ayudarse apoyando un pie en el primer peldaño hasta extenderla a la altura deseada. Todos los seguros (2) se activan automáticamente al desplegar cada tramo de escalera, revise siempre que estén asegurados.
- Para evitar deslizamientos, coloque la escalera en una superficie lisa, estable, libre de polvo, humedad, aceite, pintura, etc. Apóyela en la pared (o sobre un punto de apoyo seguro y estable) en un ángulo entre 65° y 75° máximo.
- Puede instalar los ganchos (5) en la parte superior como punto de sujeción en traveseras, andamios, etc.
- No se suba a los 4 últimos peldaños de la escalera, ya que están destinados para su sujeción o apoyo exclusivamente.
- Use calzado adecuado y revise la escalera antes de cada uso.
- No supere los 150 kg de peso sobre ella.
- Para plegar la escalera, siga la ilustración: (1) sujete la escalera con los dedos pulgar e índice como muestra la imagen y nunca meta ningún dedo entre los peldaños. Deslice con los pulgares los seguros en el sentido de las flechas (2). El tramo de escalera se plegará automáticamente (3). **ATENCIÓN: Recuerde no meter los dedos entre los peldaños, podría sufrir una lesión.**
- Al finalizar su uso, limpie la suciedad con un paño ligeramente húmedo y seque. Coloque la cinta de seguridad y guarde la escalera.

ADVERTENCIAS

Extreme la precaución cuando utilice el dispositivo, existe cierto peligro de caída. Revise que la escalera es segura antes de cada uso, no la use si está dañada. Suba los escalones de uno en uno. No se balancee. No subir nunca 2 personas. No suba o baje de espaldas a la escalera. Sujétese con firmeza a la escalera mientras asciende o desciende.

Evite salirse de la escalera para efectuar trabajos. No suba pesos u objetos que dificulten el uso de sus dos manos para sujetarse a la escalera. No use calzado inestable. No use la escalera si ha tomado alcohol, ciertos medicamentos o drogas que puedan hacer inseguro su uso. No esté por largos periodos de tiempo sobre la escalera, esto le producirá cansancio. Evite dañarla mientras la transporta. Asegúrese de que la escalera es apta para el trabajo que va a realizar. No usar en exteriores en condiciones adversas meteorológicas. Evite usar la escalera cerca de coches, puertas (nunca puertas de emergencia), ventanas o cualquier objeto que pueda desequilibrar la escalera si se mueve. No apoye o trabaje con esta escalera en líneas eléctricas, existe riesgo de electrocución. No use la escalera como un puente. No modifique el diseño de la escalera. No mueva la escalera estando subido en ella. Extreme la precaución en exteriores si hay viento. La escalera debe sobresalir 1 metro del punto de apoyo superior cuando no sea el final de ella. Usar la escalera únicamente en la dirección indicada. No mover la escalera desde la parte superior. Muévela siempre desde la base. Revise siempre que todos los seguros de los peldaños están bloqueados antes de su uso. No coloque sus manos, dedos u otras partes del cuerpo entre los peldaños cuando vaya a desbloquear el seguro para su plegado. Esto podría causar lesiones y/o aplastamientos en el cuerpo. No suba al último metro de la escalera cuando esté extendida.

ALMACENAMIENTO

Guarde Telescopic Ladder InnovaGoods en un lugar seco, libre de humedad o calor y no expuesto a los elementos. Guarde la escalera lejos de vehículos, objetos pesados, contaminantes, etc. Evite colocarla en zonas en las que pueda hacer tropezar u obstruir el paso. Para su almacenamiento correcto, plegarla y colocarla en posición vertical. Si la escalera está colocada extendida de forma permanente, asegúrese de que nadie no autorizado suba por ella (ejemplo: niños). Guárdela de forma segura para evitar que sea usada con fines criminales.

PUNTOS QUE INSPECCIONAR ANTES DE CADA USO

- Compruebe que los tubos y peldaños no estén abollados, doblados, rotos, corroidos o podridos.
- Revise las juntas entre los tubos y que los peldaños estén bien fijados al resto de la estructura y en buen estado.
- Revise que las sujeciones (tornillos, tuercas, remaches, etc.) estén presentes y en buen estado.
- Revise que no falten peldaños y que no estén flojos o corroidos.
- Revise que las partes móviles no estén rotas, con holgura o corroidas.
- Compruebe que los seguros de los peldaños bloqueen la escalera correctamente y que no presenten signos de desgaste o rotura.
- Compruebe que los ganchos estén bien sujetos a la escalera y que no tengan holguras o corrosión.
- Compruebe que los tapones antideslizantes de las patas estén presentes y en buen estado.
- Compruebe que la escalera esté libre de contaminantes, como pintura, aceite, suciedad, etc.
- Una vez desplegada la escalera, compruebe que todos los tubos y peldaños estén en buen estado, sin daños ni signos de corrosión.

- La escalera está preparada para permitir cierta flexibilidad, lo cual es normal.

DEUTSCH

INHALT

- Telescopic Ladder InnovaGoods (V0103835: 2,6 m / V0103839: 3,2 m)
- 2 abnehmbare Haken
- Sicherheitsgurt

ANLEITUNG

- Lesen Sie dieses Handbuch sorgfältig durch, bevor Sie die Telescopic Ladder InnovaGoods benutzen, und bewahren Sie es zum späteren Nachschlagen auf. Diese Leiter ist nicht für den gewerblichen Gebrauch geeignet, sie ist für den häuslichen Gebrauch bestimmt.
- Öffnen Sie den Sicherheitsverschluss des Gurtes (4). Fahren Sie die Leiter aus, indem Sie die Sprossen nach oben schieben. Sie können einen Fuß auf der ersten Sprosse abstützen, bis die Leiter auf die gewünschte Höhe ausgefahren ist. Alle Verriegelungen (2) werden beim Ausfahren der einzelnen Leiterteile automatisch ausgelöst. Überprüfen Sie immer, dass sie eingerastet sind.
- Um ein Verrutschen zu verhindern, stellen Sie die Leiter auf eine glatte, stabile Oberfläche, die frei von Staub, Feuchtigkeit, Öl, Farbe usw. ist. Lehnen Sie die Leiter in einem Winkel von 65° bis maximal 75° an die Wand (oder an einen sicheren und stabilen Auflagepunkt).
- Sie können die Haken (5) an der oberen Hälfte als Befestigungspunkt an Querbalken, Gerüsten usw. befestigen.
- Steigen Sie nicht auf die letzten 4 Sprossen der Leiter, da diese nur zum Abstützen oder Halten gedacht sind.
- Tragen Sie geeignetes Schuhwerk und überprüfen Sie die Leiter vor jeder Benutzung.
- Das Gewicht von 150 kg auf der Leiter darf nicht überschritten werden.
- Um die Leiter zusammenzuklappen, folgen Sie der Abbildung: (1) Halten Sie die Leiter mit Daumen und Zeigefinger wie in der Abbildung gezeigt und stecken Sie Ihre Finger niemals zwischen die Sprossen. Schieben Sie die Verschlüsse mit Ihren Daumen in Pfeilrichtung (2). Das Leiterteil klappt automatisch zusammen (3). **ACHTUNG: Achten Sie darauf, dass Sie Ihre Finger nicht zwischen den Sprossen einklemmen, da dies zu Verletzungen führen kann.**
- Wischen Sie nach Gebrauch den Schmutz mit einem leicht feuchten Tuch ab und trocknen Sie die Leiter. Befestigen Sie den Sicherheitsgurt und verstauen Sie die Leiter.

WARNHINWEISE

Beim Gebrauch des Geräts ist äußerste Vorsicht geboten, da eine gewisse Sturzgefahr besteht. Vergewissern Sie sich vor jeder Benutzung, dass die Leiter sicher ist. Benutzen Sie sie nicht, wenn sie beschädigt ist. Steigen Sie die Stufen nacheinander hinauf. Nicht hin- und herwackeln. Niemals zu zweit nach oben steigen. Nicht mit dem Rücken zur Leiter auf- oder absteigen. Halten Sie sich beim Auf- und Abstieg an der Leiter fest. Vermeiden Sie es, für Arbeiten aus der

Telescopic Ladder InnovaGoods -

Leiter zu klettern. Heben Sie keine Gewichte oder Gegenstände, die es erschweren, sich mit beiden Händen an der Leiter festzuhalten. Tragen Sie kein instabiles Schuhwerk. Benutzen Sie die Leiter nicht, wenn Sie Alkohol, bestimmte Medikamente oder Drogen konsumiert haben, die die Sicherheit beeinträchtigen können. Bleiben Sie nicht über längere Zeit auf der Leiter stehen, denn dies führt zu Ermüdung. Vermeiden Sie Schäden an der Leiter, wenn Sie sie tragen. Achten Sie darauf, dass die Leiter für die geplante Arbeit geeignet ist. Verwenden Sie die Leiter nicht im Freien bei widrigen Wetterverhältnissen. Stellen Sie die Leiter nicht in der Nähe von Autos, Türen (niemals Notausgänge), Fenstern oder anderen Gegenständen auf, bei denen die Leiter aus dem Gleichgewicht geraten könnte, falls sie sich bewegt. Arbeiten Sie mit der Leiter nicht an Stromleitungen, es besteht die Gefahr eines Stromschlags. Verwenden Sie die Leiter nicht als Brücke. Verändern Sie nicht die Konstruktion der Leiter. Bewegen Sie die Leiter nicht, während Sie auf ihr stehen. Seien Sie besonders bei windigem Wetter im Freien vorsichtig. Der oberste Auflagepunkt der Leiter muss 1 m überstehen, wenn dies nicht das Ende der Leiter ist. Verwenden Sie die Leiter nur in der vorgegebenen Richtung. Bewegen Sie die Leiter nicht vom oberen Teil aus. Bewegen Sie sie immer vom Fuß aus. Vergewissern Sie sich vor der Benutzung immer, dass alle Sprossensperren verriegelt sind. Halten Sie Ihre Hände, Finger oder andere Körperteile nicht zwischen die Sprossen, wenn Sie die Sperre zum Zusammenklappen entriegeln. Dies kann zu Verletzungen und/oder Quetschungen am Körper führen. Klettern Sie nicht auf den letzten Meter der Leiter, wenn diese ausgezogen ist.

AUFBEWAHRUNG

Lagern Sie die Telescopic Ladder InnovaGoods an einem trockenen Ort, frei von Feuchtigkeit oder Hitze und nicht den Elementen ausgesetzt. Lagern Sie die Leiter nicht in der Nähe von Fahrzeugen, schweren Gegenständen, Schadstoffen usw. Stellen Sie die Leiter nicht an Stellen auf, wo sie zu Stolperfallen oder Behinderungen werden könnte. Für eine sachgemäße Aufbewahrung klappen Sie die Leiter zusammen und stellen Sie sie in senkrechter Position auf. Wenn die Leiter dauerhaft ausgeklappt aufbewahrt wird, stellen Sie sicher, dass Unbefugte (z. B. Kinder) nicht auf die Leiter steigen können. Verstauen Sie die Leiter sicher, damit sie nicht für Straftaten verwendet werden kann.

ZU PRÜFENDE PUNKTE VOR DEM GEBRAUCH

- Prüfen Sie, dass die Rohre und Sprossen nicht verbeult, verbogen, gebrochen, korrodiert oder beschädigt sind.
- Prüfen Sie die Verbindungen zwischen den Rohren und stellen Sie sicher, dass die Sprossen fest mit dem Rest der Struktur verbunden und in gutem Zustand sind.
- Prüfen Sie, ob die Befestigungselemente (Bolzen, Muttern, Nieten usw.) angebracht sind und in gutem Zustand sind.
- Prüfen Sie, dass keine Sprossen fehlen, lose oder korrodiert sind.
- Prüfen Sie, dass die beweglichen Teile nicht beschädigt, lose oder korrodiert sind.
- Prüfen Sie, ob die Sprossensicherungen die Leiter ordnungsgemäß verriegeln und keine Verschleißerscheinungen oder Beschädigungen aufweisen.
- Prüfen Sie, dass die Haken fest an der

Leiter angebracht sind und dass sie nicht lose oder korrodiert sind.

- Prüfen Sie, ob die rutschfesten Schutzkappen an den Füßen angebracht und in gutem Zustand sind.

ITALIANO

CONTENUTO

- Telescopic Ladder InnovaGoods (V0103835: 2,6 m / V0103839: 3,2 m)
- 2 ganci estraibili
- Nastro di sicurezza

ISTRUZIONI

- Leggere attentamente questo manuale prima di utilizzare Telescopic Ladder InnovaGoods e conservarlo per future consultazioni. Questa scala non è adatta per uso professionale, è progettata per uso domestico.
- Aprire la chiusura del nastro di sicurezza (4). Estendere la scala salendo i gradini, ci si può aiutare appoggiando un piede sul primo gradino fino ad estenderla all'altezza desiderata. Tutte le sicure (2) si attivano automaticamente quando si apre ogni rampa di scale, controllare sempre che siano assicurate.
- Per evitare scivolamenti, posizionare la scala su una superficie liscia, stabile, priva di polvere, umidità, olio, vernice, ecc. Appoggiarla sulla parete (o su un punto di appoggio sicuro e stabile) con un angolo compreso tra 65° e 75° massimo.
- I ganci (5) possono essere installati in alto come punto di fissaggio su travi, impalcature, ecc.
- Non salire sugli ultimi 4 gradini della scala, in quanto sono destinati esclusivamente al fissaggio o all'appoggio.
- Indossare calzature adeguate e controllare la scala prima di ogni utilizzo.
- Non superare i 150 kg di peso su di essa.
- Per piegare la scala, seguire l'illustrazione: (1) tenere la scala con il pollice e l'indice come mostrato nell'immagine e non mettere mai le dita tra i gradini. Far scorrere con i pollici le sicure nel senso delle frecce (2). La rampa di scale si piegherà automaticamente (3).
- ATTENZIONE: Ricordarsi di non mettere le dita tra i gradini, si potrebbe subire un infortunio.**
- Al termine dell'uso, pulire lo sporco con un panno leggermente umido e asciugare. Posizionare il nastro di sicurezza e riporre la scala.

AVVERTENZE

Prestare estrema attenzione quando si utilizza il dispositivo, c'è un certo pericolo di caduta. Controllare che la scala sia sicura prima di ogni utilizzo, non utilizzarla se danneggiata. Salire i gradini uno alla volta. Non oscillare. Non salire mai in due. Non salire o scendere con la schiena sulla scala. Tenere saldamente la scala mentre si sale o si scende. Evitare di sporgersi dalla scala per eseguire lavori. Non sollevare pesi o oggetti che rendono difficile l'uso di entrambe le mani per aggarrarsi alla scala. Non indossare scarpe instabili. Non usare la scala se è stato assunto alcol, alcuni farmaci o droghe che potrebbero renderne l'uso pericoloso. Non stare per lunghi periodi di tempo sulla scala, questo causerà stanchezza.

Evitare di danneggiarla durante il trasporto. Assicurarsi che la scala sia adatta per il lavoro da realizzare. Non utilizzare all'aperto in condizioni meteorologiche avverse. Evitare di usare la scala vicino ad auto, porte (mai porte di emergenza), finestre o qualsiasi oggetto che possa sbilanciare la scala se si muove. Non appoggiarsi o lavorare con questa scala su linee elettriche, c'è il rischio di folgorazione. Non usare le scale come un ponte. Non modificare il design della scala. Non spostare la scala mentre si sale. Prestare estrema attenzione all'esterno in caso di vento. La scala deve sporgere di 1 metro dal punto di appoggio superiore quando non è la fine di essa. Usare la scala solo nella direzione indicata. Non spostare la scala dall'alto. Spollarla sempre dalla base. Controllare sempre che tutte le sicure sui gradini siano bloccate prima dell'uso. Non posizionare le mani, le dita o altre parti del corpo tra i gradini quando si sblocca la sicura per piegarla. Ciò potrebbe causare lesioni e/o schiacciamenti sui corpo. Non salire all'ultimo metro della scala quando è estesa.

CONSERVAZIONE

Conservare Telescopic Ladder InnovaGoods in un luogo asciutto, privo di umidità o calore e non esposto alle intemperie. Conservare la scala lontano da veicoli, oggetti pesanti, contaminanti, ecc. Evitare di posizionarla in aree in cui si potrebbe inciampare o ostacolare il passaggio. Per una corretta conservazione, ripiegarla e posizionarla in posizione verticale. Se la scala è posizionata aperta in modo permanente, assicurarsi che nessuno non autorizzato salga su di essa (ad esempio, i bambini). Conservare in modo sicuro per evitare che venga utilizzata per scopi criminali.

PUNTI DA ISPEZIONARE PRIMA DI OGNI UTILIZZO

- Controllare che i tubi e i gradini non siano ammaccati, piegati, rotti, corrosi o marci.
- Controllare le guarnizioni tra i tubi e che i gradini siano ben fissati al resto della struttura e in buone condizioni.
- Verificare che i fermi (viti, dadi, rivetti, ecc.) siano presenti e in buone condizioni.
- Verificare che non manchino gradini e che non siano allentati o corrosi.
- Controllare che le parti mobili non siano rotte, allentate o corrose.
- Verificare che le sicure dei gradini blocchino correttamente la scala e che non presentino segni di usura o rottura.
- Verificare che i ganci siano ben fissati alla scala e che non siano allentati o corrosi.
- Verificare che i tappi antiscivolo delle gambe siano presenti e in buone condizioni.
- Controllare che la scala sia priva di contaminanti, come vernice, olio, sporczizia, ecc.
- Una volta aperta la scala, verificare che tutti i tubi e i gradini siano in buono stato, senza danni o segni di corrosione.
- La scala è predisposta per consentire una certa flessibilità, il che è normale.

PORTUGUÊS

CONTEÚDO

- Telescopic Ladder InnovaGoods (V0103835: 2,6 m / V0103839: 3,2 m)
- 2 Ganchos removíveis
- Cinto de segurança

INSTRUÇÕES

- Leia atentamente este manual antes de utilizar a Telescopic Ladder InnovaGoods e guarde-o para referência futura. Esta escada não é adequada para uso profissional, foi concebida para uso doméstico.
- Abra o fecho da cinta de segurança (4). Estenda a escada subindo os degraus, pode ajudar-se a si próprio apoiando um pé no primeiro degrau até que a escada esteja estendida até à altura desejada. Todos os bloqueios (2) são ativadosautomaticamente quando cada lance de escada for estendido, verifique sempre se estão bloqueados.
- Para evitar escorregar, coloque a escada sobre uma superfície lisa, estável e isenta de pó, humidade, óleo, tinta, etc. Encoste a escada à parede (ou a um ponto de apoio seguro e estável) num ângulo entre 65° e 75°, no máximo.
- Podê instalar os ganchos (5) na parte superior como ponto de fixação em travessas, andaimes, etc.
- Não suba os últimos 4 degraus da escada, pois estes destinam-se apenas a servir de apoio ou suporte.
- Use calçado adequado e verifique a escada antes de cada utilização.
- Não ultrapasse os 150 kg de peso sobre a escada.
- Para dobrar a escada, siga a ilustração: (1) segure a escada com o polegar e o indicador como indicado na figura e nunca coloque nenhum dedo entre os degraus. Deslize os fechos na direção das setas com os polegares (2). A seção da escada dobra-se automaticamente (3).
- ATENÇÃO: Lembre-se de não colocar os dedos entre os degraus, pois isso pode causar ferimentos.**
- Após a utilização, limpe a sujidade com um pano ligeiramente húmido e seque. Fixe a cinta de segurança e guarde a escada.

AVISOS

Tenha muito cuidado ao utilizar o aparelho, pois existe o risco de queda. Verifique a segurança da escada antes de cada utilização, não a utilize se a mesma estiver danificada. Suba os degraus um de cada vez. Não balance. Nunca devem subir 2 pessoas. Não suba ou desça de costas para a escada. Agarre-se firmemente à escada durante a subida ou a descida. Evite sair da escada para efetuar trabalhos. Não levante pesos ou objetos que dificultem a utilização das duas mãos para se segurar à escada. Não use calçado instável. Não utilize a escada em caso de ingestão de álcool, de certos medicamentos ou de drogas que possam tornar a sua utilização insegura. Não fique de pé durante longos períodos de tempo na escada, pois isso provoca fadiga. Evite danificar a escada durante o transporte. Certifique-se de que a escada é adequada para o trabalho que vai efetuar. Não a utilize no exterior em condições climáticas adversas. Evitar utilizar a escada perto de automóveis, portas (nunca portas de emergência), janelas ou qualquer objeto que possa desequilibrar a escada em caso de deslocação. Não se apoie ou trabalhe com esta escada sobre cabos elétricos, pois existe o risco de eletrocussão. Não utilize a escada como ponte. Não modifique a conceção da escada. Não desloque a escada enquanto estiver em cima dela. Tenha muito cuidado no exterior em caso de vento. A escada deve sobressair 1

metro do ponto de apoio superior quando este não for o fim da escada. Utilize a escada apenas na direção indicada. Não desloque a escada a partir da parte superior. Desloque-a sempre a partir da base. Verifique sempre se todos os bloqueios dos degraus estão ativados antes da utilização. Não coloque as mãos, os dedos ou outras partes do corpo entre os degraus ao desbloquear o fecho para dobrar. Isto pode provocar ferimentos e/ou esmagamento do corpo. Não suba o último metro da escada quando esta estiver estendida.

ARMAZENAMENTO

Guarde a Telescopic Ladder InnovaGoods num local seco, sem humidade ou calor e não exposta aos elementos. Guarde a escada longe de veículos, objetos pesados, poluentes, etc. Evite colocá-la em áreas onde possa causar tropeções ou obstruções. Para uma arrumação correta, dobre a escada e coloque-a na posição vertical. Se a escada estiver permanentemente estendida, certifique-se de que não pode ser subida por pessoas não autorizadas (por exemplo, crianças). Guarde-a de forma segura para evitar que seja utilizada para fins criminosos.

PONTOS A INSPECIONAR ANTES DE CADA UTILIZAÇÃO

- Verifique se os tubos e os degraus não estão amolgados, dobrados, partidos, corroidos ou podres.
- Verifique as juntas entre os tubos e se os degraus estão bem fixados ao resto da estrutura e em boas condições.
- Verifique se os elementos de fixação (parafusos, porcas, rebites, etc.) estão presentes e em boas condições.
- Verifique se os degraus não estão em falta, soltos ou corroidos.
- Verifique se as partes móveis não estão partidas, soltas ou corroidas.
- Verifique se os dispositivos de bloqueio dos fechos dos degraus bloqueiam corretamente a escada e se não apresentam sinais de desgaste ou de rotura.
- Verifique se os ganchos estão bem fixos à escada e se não estão soltos ou corroidos.
- Verifique se as tampas antiderrapantes dos pés estão presentes e em bom estado.
- Verifique se a escada está isenta de poluentes como tinta, óleo, sujidade, etc.
- Quando a escada estiver colocada, verifique se todos os tubos e degraus estão em bom estado, sem danos ou sinais de corrosão.
- A escada está montada de modo a permitir uma certa flexibilidade, o que é normal.

NEDERLANDS

INHOUD

- Telescopic Ladder InnovaGoods (V0103835: 2,6 m / V0103839: 3,2 m)
- 2 verwijderbare haken
- Beveiligingsriem

INSTRUCTIES

- Lees deze handleiding aandachtig voordat u de Telescopic Ladder InnovaGoods gebruikt en bewaar deze voor de toekomst. Deze ladder is niet geschikt voor professioneel gebruik, deze is ontworpen voor gebruik in huis.

- Open het slot van de veiligheidsriem (4). Schuif de ladder uit over de sporten, je kunt jezelf helpen door een voet op de eerste sport te laten rusten totdat de ladder op de gewenste hoogte is. Alle vergrendelingen (2) worden automatisch geactiveerd wanneer elk ladderdeel wordt uitgeschoven, controleer altijd of ze goed vastzitten.
- Plaats de ladder op een glad, stabiel oppervlak dat vrij is van bijvoorbeeld stof, vocht, olie, verf om te voorkomen dat u uitglijdt. Plaats de ladder tegen de muur (of een veilig en stabiel steunpunt) in een hoek van 65° tot maximaal 75°.
- U kunt de haken (5) aan de bovenkant installeren als bevestigingspunt op dwarsbalken, steigers, enz.
- Klim niet op de laatste 4 sporten van de ladder, want die zijn uitsluitend bedoeld als steun of ondersteuning.
- Gebruik geschikte schoenen en controleer de ladder voorafgaand aan elk gebruik.
- Zorg dat de ladder niet met meer dan 150 kg wordt belast.
- Volg de afbeelding om de ladder in te klappen: (1) houd de ladder met duim en wijsvinger vast zoals op de afbeelding en steek uw vingers nooit tussen de sporten. Schuif met je duimen de sluitingen in de richting van de pijlen (2). Het ladderdeel klapt automatisch in (3). **LET OP: steek uw vingers niet tussen de sporten, want dan kunt u zich verwonden.**
- Veeg vuil na gebruik af met een licht vochtige doek en droog af. Maak de veiligheidsriem vast en berg de ladder op.

WAARSCHUWINGEN

Wees uiterst voorzichtig bij het gebruik van het apparaat, er bestaat een risico op valgevaar. Controleer voor elk gebruik of de ladder veilig is, gebruik hem niet als hij beschadigd is. Beklim de treden één voor één. Niet slingeren. Klim nooit met 2 personen. Klim of daal niet met je rug naar de ladder toe. Houd de ladder stevig vast tijdens het klimmen of afdalen. Wijk niet van de ladder af als u erop staat om werkzaamheden uit te voeren. Til geen gewichten of voorwerpen mee de ladder op die het moeilijk maken om beide handen te gebruiken om de ladder vast te houden. Draag geen onstabiel schoeisel. Gebruik de ladder niet als u alcohol, bepaalde medicijnen of drugs hebt gebruikt die het gebruik ervan onveilig kunnen maken. Sta niet te lang op de ladder, dit veroorzaakt vermoeidheid. Voorkom beschadiging van de ladder tijdens transport. Zorg ervoor dat de ladder geschikt is voor het uit te voeren werk. Gebruik de ladder niet buiten bij slechte weersomstandigheden. Gebruik de ladder niet in de buurt van auto's, deuren (nooit bij nooddeuren), ramen of andere voorwerpen die de ladder uit balans kunnen brengen als deze bewegen. Leun en werk niet met deze ladder op hoogspanningskabels, er bestaat risico op elektrocutie. Gebruik de ladder niet als brug. Wijzig het ontwerp van de ladder niet. Verplaats de ladder niet terwijl u erop staat. Wees buiten uiterst voorzichtig bij minderig weer. De ladder moet 1 meter uitsteken vanaf het bovenste steunpunt wanneer dit niet het einde van de ladder is. Gebruik de ladder alleen in de aangegeven richting. Beweeg de ladder niet vanaf de bovenkant. Verplaats de ladder altijd vanaf de basis. Controleer voor gebruik altijd of alle sportvergrendelingen vergrendeld zijn. Plaats uw handen, vingers of andere lichaamsdelen niet tussen de sporten wanneer u de vergrendeling voor het opklappen ontgrendelt. Dit kan letsel en/of beknelling van het lichaam veroorzaken. Beklim de

laatste meter van de uitgeschoven ladder niet.

OPSLAG

Bewaar de Telescopic Ladder InnovaGoods op een droge plek, vrij van vocht of hitte, waar deze niet wordt blootgesteld aan weersinvloeden. Berg de ladder op uit de buurt van voertuigen, zware voorwerpen, verontreinigende stoffen, enz. Plaats hem niet op plekken waar hij u kan laten struikelen of kan hinderen. Klap de ladder in en zet hem rechtop om hem goed op te bergen. Als de ladder permanent is uitgeschoven, zorg er dan voor dat onbevoegden (bijvoorbeeld kinderen) er niet op kunnen klimmen. Berg de ladder veilig op om te voorkomen dat hij voor criminele doeleinden wordt gebruikt.

PUNTEN OM TE CONTROLEREN VOORAFGAAND AAN ELK GEBRUIK

- Controleer of buizen en sporten niet gedeukt, gebogen, gebroken, verroest of verrot zijn.
- Controleer de verbindingen tussen de buizen en of de sporten goed vastzitten aan de rest van de constructie en in goede staat zijn.
- Controleer of bevestigingsmiddelen (bouten, moeren, klinknagels, enz.) aanwezig zijn en in goede staat verkeren.
- Controleer of er geen sporten ontbreken of loszitten en kijk of ze niet verroest zijn.
- Controleer of bewegende onderdelen niet gebroken, los of verroest zijn.
- Controleer of de sloten op de sporten de ladder goed vergrendelen en geen tekenen van slijtage of breuk vertonen.
- Controleer of de haken stevig aan de ladder zijn bevestigd en of ze niet loszitten of roestvorming vertonen.
- Controleer of de antislipdoppen op de poten aanwezig en in goede staat zijn.
- Controleer of de ladder vrij is van verontreinigingen, zoals verf, olie, vuil, enz.
- Controleer, nadat de ladder is uitgeklap, of alle buizen en sporten in goede staat zijn, zonder schade of tekenen van corrosie.
- De ladder is zodanig opgesteld dat er enige flexibiiteit mogelijk is, wat normaal is.

POLSKI

ZAWARTOŚĆ

- Telescopic Ladder InnovaGoods (V0103835: 2,6 m / V0103839: 3,2 m)
- 2 demontowalne haki
- Pasek zabezpieczający

INSTRUKCJA UŻYCIA

- Przed użyciem Telescopic Ladder InnovaGoods przeczytaj uważnie niniejszą instrukcję i zachowaj ją na przyszłość. Ta drabina nie nadaje się do użytku profesjonalnego, a jest przeznaczona jedynie do użytku domowego.
- Otwórz blokadę paska zabezpieczającego (4). Rozłóż drabinę, wysuwając szczeble, możesz pomóc sobie, opierając jedną stopę na pierwszym szczeblu, aż drabina rozłoży się na żądaną wysokość. Wszystkie blokady (2) aktywniej się automatycznie po wysunięciu każdego

Telescopic Ladder InnovaGoods

szczebla schodów, dlatego należy zawsze sprawdzać, czy są one zablokowane.

- Aby zapobiec przesunięciom, należy umieścić drabinę na gładkiej, stabilnej powierzchni, wolnej od kurzu, wilgoci, oleju, farby itp. Oprzyj drabinę o ścianę (lub o bezpieczny i stabilny punkt podparcia) pod kątem od 65° do maksymalnie 75°.
- Możesz zainstalować haki (5) na górze jako punkt zaczepienia na belkach poprzecznych, rusztowaniach itp.
- Nie należy wchodzić na ostatnie 4 szczeble drabiny, służą one wyłącznie do podpierania lub podtrzymywania.
- Należy nosić odpowiednie obuwie i sprawdzić drabinę przed każdym użyciem.
- Obciążenie drabiny nie może przekraczać 150 kg.
- Aby złożyć drabinę, postępuj zgodnie z ilustracją: (1) trzymaj drabinę kciukiem i palcem wskazującym w sposób pokazany na ilustracji i nigdy nie wkładaj palców między szczeble. Przesuń kciukami blokady w kierunku wskazanym strzałkami (2). Sekcja drabiny złoży się automatycznie (3). **UWAGA: Nie wkładaj palców między szczeble, ponieważ może to spowodować obrażenia.**
- Po użyciu wyczyść drabinę z wszelkich zabrudzeń lekko zwilżoną szmatką i wysusz. Zamocuj pasek zabezpieczający i schowaj drabinę.

OSTRZEŻENIA

Podczas korzystania z urządzenia należy zachować szczególną ostrożność, istnieje pewne niebezpieczeństwo upadku. Należy każdorazowo upewnić się, czy drabina jest bezpieczna i nie należy używać jej, jeśli jest uszkodzona. Na stopnie należy wchodzić pojedynczo. Nie हुआć się. Nigdy nie należy wchodzić na drabinę w 2 osoby. Nie wspinąć się ani nie schodzić tyłem do drabiny. Podczas wchodzenia i schodzenia należy mocno trzymać się drabiny. Unikać wychylania się z drabiny w celu wykonania pracy. Nie należy podnosić ciężarów ani przedmiotów, które utrudniają trzymanie się drabiny obiema rękoma. Nie używać niestabilnego obuwia. Nie używać drabiny po spożyciu alkoholu, niektórych leków lub narkotyków, które mogą sprawić, że korzystanie z niej będzie niebezpieczne. Nie należy stać na drabinie przez dłuższy czas, ponieważ może to spowodować zmęczenie. Należy unikać uszkodzenia drabiny podczas jej transportu. Należy upewnić się, że drabina jest odpowiednia do danej pracy. Nie używać drabiny na zewnątrz w niekorzystnych warunkach pogodowych. Należy unikać używania drabiny w pobliżu samochodów, drzwi (nigdy drzwi awaryjnych), okien lub jakichkolwiek przedmiotów, które mogą wpłynąć na równowagę drabiny, jeśli się poruszy. Nie należy opierać drabiny ani pracować z nią na liniach energetycznych, ponieważ istnieje ryzyko porażenia prądem. Nie używać drabiny jako pomostu. Nie wolno modyfikować konstrukcji drabiny. Nie przesuwac drabiny stojąc na niej. Należy zachować szczególną ostrożność na zewnątrz przy wietrznej pogodzie. Drabina musi wystawać 1 metr od górnego punktu podparcia, jeśli nie jest on końcem drabiny. Drabiny należy używać wyłącznie zgodnie ze wskazanym kierunkiem. Nie wolno przenosić drabiny od góry. Drabinę należy zawsze przesuwac od podstawy. Przed użyciem należy zawsze sprawdzić, czy wszystkie blokady szczebli są zablokowane. Nie wolno wkładać rąk, palców ani innych części ciała między szczeble podczas odblokowywania

blokady składania. Może to spowodować obrażenia i/lub zmiążdżenie ciała. Nie wolno wchodzić na ostatni metr rozłożonej drabiny.

PRZECHOWYWANIE

Należy przechowywać Telescopic Ladder InnovaGoods w suchym miejscu, wolnym od wilgoci i ciepła oraz nienarazonym na działanie czynników atmosferycznych. Drabinę należy przechowywać z dala od pojazdów, ciężkich przedmiotów, zanieczyszczeń itp. Należy unikać umieszczania jej w miejscach, w których może się potknąć lub utrudniać przejście. W celu prawidłowego przechowywania należy złożyć drabinę i ustawić ją w pozycji pionowej. Jeśli drabina jest rozłożona na stałe, należy upewnić się, że nie mogą na nią wchodzić osoby nieupoważnione (np. dzieci). Drabinę należy przechowywać w bezpieczny sposób, aby zapobiec jej wykorzystaniu do celów niezgodnych z prawem.

KWESTIE DO SPRAWDZENIA PRZED KAŻDYM UŻYCIEM

- Sprawdzić, czy rury i szczeble nie są wgniecione, wygięte, złamane, zardzewiałe lub zgniłe.
- Sprawdzić połączenia między rurami i czy szczeble są bezpiecznie przymocowane do reszty konstrukcji i czy są w dobrym stanie.
- Sprawdzić, czy elementy złączne (śruby, nakrętki, nity itp.) są obecne i czy są w dobrym stanie.
- Sprawdzić, czy nie brakuje szczebli, czy nie są one poluzowane lub zardzewiałe.
- Sprawdzić, czy ruchome części nie są uszkodzone, poluzowane lub zardzewiałe.
- Sprawdzić, czy blokady szczebli prawidłowo blokują drabinę i nie wykazują oznak zużycia lub uszkodzenia.
- Sprawdzić, czy haki są dobrze przymocowane do drabiny i czy nie są poluzowane lub skorodowane.
- Sprawdzić, czy nakładki antypoślizgowe na nogach drabiny są obecne i czy są w dobrym stanie.
- Sprawdzić, czy drabina jest wolna od zanieczyszczeń, takich jak farba, olej, brud itp.
- Po rozłożeniu drabiny należy sprawdzić, czy wszystkie rury i szczeble są w dobrym stanie, bez uszkodzeń i śladów korozji.
- Drabina jest ustawiona tak, aby umożliwić pewną elastyczność, co jest normalne.

MAGYAR

TARTALOM

- Telescopic Ladder InnovaGoods (V0103835: 2,6 m / V0103839: 3,2 m)
- 2 levehető kampó
- Biztonsági szalag

ÜTMUTATÓ

- Kérjük, hogy a Telescopic Ladder InnovaGoods használata előtt figyelmesen olvassa el ezt a kézikönyvet, és őrizze meg a későbbi használatra. Ez a létra nem alkalmas professzionális használatra, háztartási használatra készült.
- Nyissa ki a biztonsági hevederzárat (4). Nyújtsa ki a létrát a lépcsőfokokon, segíthet magának, ha egyik lábát az első lépcsőfokra támasztja, amíg a létra a kívánt magasságig ki nem nyúlik. Minden

zár (2) automatikusan aktíválódik, amikor az egyes létraszakaszok kihúzódnak, mindig ellenőrizze, hogy be vannak-e zárva.

- A csúszás elkerülése érdekében a létrát sima, stabil, portól, nedvességtől, olajtól, festéktől stb. mentes felületre kell helyezni. Hajtsa a létrát a falhoz (vagy egy biztonságos és stabil támaszponthoz) 65° és legfeljebb 75° közötti szögben.
- A létra használata során a létrát mindig a kereszterendákra, állványokra stb.
- Ne masszzon fel a létra utolsó 4 lépcsőfokára, mivel azok csak alátámasztásra vagy támasztásra szolgálnak.
- Viseljen megfelelő lábbelit, és minden használat előtt ellenőrizze a létrát.
- Ne haladja meg a 150 kg-os súlyt.
- A létra összehajtásához kövesse az ábrát: (1) a létrát a hüvelyk- és mutatóujjával fogja meg a képen látható módon, és soha ne tegye az ujjait a lépcsőfokok közé. A hüvelykujjával csúsztassa a reteszeket a nyílak irányába (2). A létraszakasz automatikusan összecsukódik (3). **FIGYELEM: Ne felelj, hogy ne tegye az ujjait a lépcsőfokok közé, mert megsérülhet.**
- Használat után enyhén nedves ruhával törölje le a szennyeződéseket, majd szárítsa meg. Rögzítse a biztonsági hevedert, és tárolja a létrát.

FIGYELMEZTETÉS

A készülék használatakor fokozott óvatossággal járjon el, fennáll a leesés veszélye. Minden használat előtt ellenőrizze, hogy a létra biztonságos-e, ne használja, ha sérült. Egyszerre csak egyesével masszzon fel a lépcsőkön. Ne hintázzon. Soha ne masszzon fel 2 ember. Ne masszzon fel vagy ereszkedjen le úgy, hogy háttal áll a létrának. Fel- és leereszkedés közben erősen tartsa magát a létrán. Kerülje a létráról való lemaszzást a munka elvégzése érdekében. Ne emeljen olyan súlyokat vagy tárgyakat, amelyek megnehezítik, hogy mindkét kezével meg tudja tartani a létrát. Ne viseljen instabil lábbelit. Ne használja a létrát, ha alkoholt, bizonyos gyógyszereket vagy kábítszereket fogyasztott, amelyek miatt nem biztonságos a használata. Ne álljon hosszú ideig a létrán, ez fáradtságot okoz. Kerülje a létra sérülését hordozás közben. Győződjön meg arról, hogy a létra alkalmas a végzett munkához. Ne használja a szabadban, kedvezőtlen időjárási körülmények között. Kerülje a létra használatát autók, ajtók (soha ne vészkijárati ajtók), ablakok vagy bármilyen olyan tárgy közelében, amely a létra elmozdulása esetén kibillentheti a létrát. Ne támaszkodjon vagy dolgozzon ezzel a létrával villanyvezetékeken, fennáll az áramütés veszélye. Ne használja a létrát hídként. Ne módosítsa a létra kialakítását. Ne mozgassa a létrát, miközben rajta áll. Szeles időben fokozott óvatossággal járjon el a szabadban. A létrának 1 méterrel ki kell állnia a felső támaszpontból, ha az nem a létra vége. A létrát csak a jelzett irányban használja. Ne mozgassa a létrát a tetejéről. Mindig az aljáról mozgatja. Használat előtt mindig ellenőrizze, hogy minden lépcsőfok reteszelése be van-e zárva. Ne helyezze kezét, ujjait vagy más testrészt a lépcsősorok közé, amikor a zárat feloldja a hajtogatáshoz. Ez sérülést és/vagy a test összenyomódását okozhatja. Ne masszzon fel a létra utolsó méterére, amikor a létra ki van húzva.

TÁROLÁS

Tárolja az Telescopic Ladder InnovaGoods

száraz, nedvességtől és hőtől mentes, az időjárás viszontagságainak nem kitett helyen. Tárolja a létrát járművektől, nehéz tárgyaktól, szennyező anyagoktól stb. távol. Kerülje az olyan helyeken történő elhelyezését, ahol megbotolást vagy akadályozást okozhat. A megfelelő tároláshoz hajtsa össze a létrát, és helyezze függőleges helyzetbe. Ha a létrát állandóan kihúzva helyezi el, győződjön meg arról, hogy illetéktelen személyek (pl. gyermekek) nem mászhatnak fel rá. Tárolja biztonságosan, hogy megakadályozza a bűnös célú felhasználást.

MINDEN HASZNÁLAT ELŐTT ELLENŐRIZENDŐ PONTO

- Ellenőrizze, hogy a csövek és a lépcsőfokok nem horpadtak, hajlottak, töröttek, korrodáltak vagy korhadtak-e.
- Ellenőrizze a csövek közötti illesztéseket, valamint azt, hogy a lépcsőfokok jól rögzítve vannak-e a szerkezet többi részéhez és jó állapotban vannak-e.
- Ellenőrizze, hogy a kötőelemek (csavarok, anyák, szegecsek stb.) jelen vannak-e és jó állapotban vannak-e.
- Ellenőrizze, hogy nincsenek-e hiányzó, meglazult vagy korrodált lépcsőfokok.
- Ellenőrizze, hogy a mozgó alkatrészek nem töröttek, lazák vagy korrodáltak-e..
- Ellenőrizze, hogy a lépcsőfokokon lévő záruk megfelelően rögzítik-e a létrát, és nem mutatják-e kopas vagy törés jeleit.
- Ellenőrizze, hogy a horgok biztonságosan rögzítve vannak-e a létrához, és hogy nem lazultak-e meg vagy nem korrodáltak-e.
- Ellenőrizze, hogy a lábakon lévő csúszásgátló sapkák jelen vannak-e és jó állapotban vannak-e.
- Ellenőrizze, hogy a létra nem tartalmaz-e szennyeződéseket, például festéket, olajat, szennyeződést stb.
- A létra kihelyezése után ellenőrizze, hogy minden cső és lépcsőfok jó állapotban van-e, nincs-e rajta sérülés vagy korrozió jele.
- A létra úgy van beállítva, hogy némi rugalmasságot engedjen, ami normális.

ROMÂNĂ

CUPRINS

- Telescopic Ladder InnovaGoods (V0103835: 2,6 m / V0103839: 3,2 m)
- 2 cărlige detaşabile
- Bandă de siguranță

INSTRUCȚIUNI

- Vă rugăm să citiți cu atenție acest manual înainte de a utiliza Telescopic Ladder InnovaGoods și să îl păstrați pentru referințe ulterioare. Această scară nu este potrivită pentru uz profesional, ci este proiectată pentru uz casnic.
- Deschideți dispozitivul de blocare a curelei de siguranță (4). Întindeți scara pe trepte, vă puteți ajuta sprijinindu-vă cu un picior pe prima treaptă până când scara este întinsă la înălțimea dorită. Toate încuietorile (2) sunt activate automat atunci când fiecare secțiune a scării este extinsă, verificați întotdeauna dacă sunt blocate.
- Pentru a preveni alunecarea, așezați scara pe o suprafață netedă, stabilă, fără praf, umiditate, ulei, vopsea etc. Sprijiniți scara pe perete (sau pe un punct de sprijin sigur și stabil) la un unghi cuprins între 65° și

- 75° maxim.
- Puteți instala cărligele (5) în partea superioară a scării ca punct de fixare pe traverse, schele etc.
- Nu vă urcați pe ultimele 4 trepte ale scării, deoarece acestea sunt destinate doar pentru sprijin sau suport.
- Purtați încălțăminte adecvată și verificați scara înainte de fiecare utilizare.
- Nu depășiți greutatea de 150 kg pe scară.
- Pentru a plia scara, urmați ilustrația: (1) țineți scara cu degetul mare și arătătorul așa cum se arată în imagine și nu puneți niciodată degetele între trepte. Glisați încuietorile în direcția săgeților cu ajutorul degetelor mari (2). Secțiunea scării se va plia automat (3). **ATENȚIE: Nu uitați să nu vă puneți degetele între treptele scării, deoarece acest lucru ar putea provoca răniri.**
- După utilizare, ștergeți orice murdărie cu o cârpă ușor umedă și uscați. Atașați banda de siguranță și depozitați scara.

AVERTIZĂRI

Fiți extrem de precaut atunci când utilizați dispozitivul, există un anumit pericol de cădere. Verificați dacă scara este sigură înainte de fiecare utilizare, nu o folosiți dacă este deteriorată. Urcați treptele pe rând. Nu vă legănați. Nu urcați niciodată 2 persoane. Nu urcați și nu coborâți cu spatele la scară. Țineți-vă ferm de scară în timp ce urcați sau coborâți. Evitați să coborâți de pe scară pentru a efectua lucrări. Nu ridicați greutăți sau obiecte care fac dificilă folosirea ambelor mâini pentru a vă ține de scară. Nu purtați încălțăminte instabilă. Nu utilizați scara dacă ați consumat alcool, anumite medicamente sau droguri care pot face nesigură utilizarea acesteia. Nu stați în picioare pentru perioade lungi de timp pe scară, acest lucru va cauza oboseală. Evitați să deteriorați scara în timp ce o transportați. Asigurați-vă că scara este potrivită pentru munca pe care urmează să o faceți. Nu o utilizați în aer liber în condiții meteorologice nefavorabile. Evitați utilizarea scării în apropierea mașinilor, ușilor (niciodată ușile de urgență), ferestrelor sau a oricărui obiect care ar putea dezechilibra scara în cazul în care aceasta se mișcă. Nu vă sprijiniți și nu lucrați cu această scară pe liniiile electrice, există riscul de electrocutare. Nu folosiți scara pe post de pod. Nu modificați designul scării. Nu deplasați scara în timp ce stați pe ea. Fiți extrem de prudenți în aer liber în condiții de vânt. Scara trebuie să iasă la 1 metru de la punctul de sprijin superior atunci când nu este capătul scării. Utilizați scara numai în direcția indicată. Nu deplasați scara din partea superioară. Mișcați-o întotdeauna de la bază. Verificați întotdeauna că toate încuietorile treptelor sunt blocate înainte de utilizare. Nu puneți mâinile, degetele sau alte părți ale corpului între treptele de susținere atunci când deblocați încuietoarea pentru pliere. Acest lucru ar putea cauza răniri și/sau strivirea corpului. Nu urcați pe ultimul metru al scării atunci când aceasta este întinsă.

DEPOZITARE

Depozitați Telescopic Ladder InnovaGoods într-un loc uscat, ferit de umezeală sau căldură și neexpus la intemperii. Depozitați scara departe de vehicule, obiecte grele, poluanți etc. Evitați să o amplasați în zone în care poate provoca împiedicări sau obstrucții. Pentru o depozitare adecvată, pliați scara și așezați-o în poziție verticală. Dacă scara este perimate, ulei, vopsea etc. Sprijiniiți scara pe perete (sau pe un punct de sprijin sigur și stabil) la un unghi cuprins între 65° și

pentru a preveni utilizarea ei în scopuri infracționale.

PUNCTE CARE TREBUIE INSPECTATE ÎNAINTE DE FIECARE UTILIZARE

- Verificați dacă tuburile și treptele nu sunt turtite, indoite, rupte, corodate sau putrezite.
- Verificați îmbinările dintre tuburi și dacă treptele sunt bine fixate de restul structurii și în stare bună.
- Verificați dacă elementele de fixare (șuruburi, piulițe, nituri etc.) sunt prezente și în stare bună.
- Verificați dacă treptele nu lipsesc, nu sunt slăbite sau corodate.
- Verificați dacă piesele mobile nu sunt rupte, slăbite sau corodate.
- Verificați dacă dispozitivele de blocare a treptelor blochează scara în mod corespunzător și dacă nu prezintă semne de uzură sau de rupere.
- Verificați dacă cărligele sunt bine fixate de scară și dacă nu sunt slăbite sau corodate.
- Verificați dacă capacele antiderapante de pe picioare sunt prezente și în stare bună.
- Verificați dacă scara este lipsită de contaminanți, cum ar fi vopsea, ulei, murdărie etc.
- După ce scara este desfășurată, verificați dacă toate tuburile și treptele sunt în stare bună, fără deteriorări sau semne de coroziune.
- cara este configurată pentru a permite o anumită flexibilitate, ceea ce este normal.

www.innovagoods.com

DANSK

INDHOLD

- Telescopic Ladder InnovaGoods (V0103835: 2,6 m / V0103839: 3,2 m)
- 2 aftagelige kroge
- Sikkerhedssele

www.innovagoods.com

INSTRUKTIONER

- Læs manualen omhyggeligt, før du bruger Telescopic Ladder InnovaGoods, og gem den, så du kan bruge den i fremtiden. Denne stige er ikke egnet til professionel brug, er kun designet til hjemmbrug.
- Åbn fastgørelsen af sikkerhedsselen (4). Forlæng stigen ved at løfte trinene. Du kan sætte en fod på det første trin, indtil det når den ønskede højde. Alle sikkerhedslåse (2) aktiveres automatisk, når du trækker de enkelte dele af stigen ud; kontroller altid, at de er sikre.
- For at undgå at glide skal stigen placeres på en plan, stabil overflade fri for støv, fugt, olie, maling osv. Læn den mod væggen (eller et sikkert og stabilt støttepunkt) i en vinkel på mellem 65° og maks. 75°.
- Du kan montere krogene (5) i toppen som støttepunkt for lægter, stilladser osv.
- Klatr ikke op ad de øverste 4 trin på stigen, da de udelukkende er beregnet til at holde i eller støtte.
- Brug passende fodtøj, og kontroller stigen før hver brug.
- Vægten på stigen må ikke overstige 150 kg.
- Hold stigen sammen som vist på illustrationen: (1) Hold stigen med tommelfingrene og pegefingren som vist på billedet, og placer aldrig fingrene mellem trinnene. Skub sikkerhedslåsene i

pilens retning (2) med tommelfingrene. Stigeafsnittet vil automatisk klappe sammen (3). **FORSIGTIG: Husk, at du ikke må placere fingrene mellem trinnene, da du kan komme til skade.**

- Når du er færdig med at bruge den, kan den nemt rengøres med en fugtig klud. Sæt sikkerhedsselen på igen, og opbevar stigen et sikkert sted.

ADVARSLER

Vær forsigtig, når du bruger enheden, der er en reel risiko for at falde. Før hver brug skal du kontrollere, at stigen er sikker; brug den ikke, hvis den er beskadiget. Klatr op ad trinnene ét ad gangen. Lad være med at svaje. Lad aldrig 2 personer klatre samtidig. Klatr ikke op eller ned med ryggen til stigen. Hold godt fast i stigen, når du klatrer op eller ned. Undgå at læne dig væk fra stigen for at udføre arbejde. Løft ikke vægte eller genstande, der gør det vanskeligt at holde fast i stigen med begge hænder. Brug ikke ustabil fodtøj. Brug ikke stigen, hvis du har indtaget alkohol, visse medicamenter eller stoffer, der kan gøre den usikker at bruge. Ophold dig ikke på stigen i længere tid ad gangen, da det vil medføre træthed. Undgå skader under transport. Sørg for, at stigen er egnet til det arbejde, der skal udføres. Brug ikke stigen uendørs under ugunstige vejrforhold. Undgå at bruge stigen i nærheden af biler, døre (aldrig i nærheden af nødgange), vinduer eller andre genstande, der kan destabilisere stigen, hvis den bevæger sig. Læn dig ikke op ad stigen, og arbejd ikke på el-ledninger, da der er risiko for elektrisk stød. Brug ikke stigen som bro. Stigen må ikke ændres i sin konstruktion. Flyt ikke stigen, mens du klatrer op ad den. Vær forsigtig uendørs, når det blæser. Stigen skal række 1 meter over støttepunktet i toppen, hvis den ikke er trukket helt ud. Brug kun stigen i den angivne retning. Flyt ikke stigen fra toppen. Flyt den altid fra foden. Sørg altid for, at sikkerhedslåsene på trinnene er i indgreb før brug. Stik ikke hænder, fingre eller andre kropsdele ind mellem trinnene, når du låser sikkerhedslåsen op for at trække dem ud. Det kan forårsage personskade og/eller blå mærker på kroppen. Klatr ikke op på den sidste meter af stigen, når den er trukket ud.

OPBEVARING

Opbevar Telescopic Ladder InnovaGoods på et tørt sted, fri for fugt eller varme og ikke udsat vejret. Opbevar stigen væk fra køretøjer, tunge genstande, forurenende stoffer osv. Undgå at placere den i områder, hvor den kan få personer til at snuble eller forårsage en forhindring. For at opbevare den korrekt skal den klappes sammen og placeres i lodret position. Hvis stigen er permanent udstrakt, skal du sørge for, at ingen uautoriserede personer kan klatre op på den (f.eks. børn). Opbevar den sikkert for at forhindre, at den bliver brugt til kriminelle aktiviteter.

www.innovagoods.com

PUNKTER, DER SKAL EFTERSES FØR HVER BRUG

- Kontroller, at rørene og trinene ikke er bulede, bøjede, knækkede, korroderede eller rådne.
- Kontroller, at samlingerne mellem rørene og trinene er fast forbundet til resten af konstruktionen og i god stand.
- Kontroller, at fastgørelserne (skruer, møtrikker, nitter osv.) er på plads stede og i god stand.
- Kontroller, at der ikke mangler nogen trin, og at de ikke er løse eller korroderede.
- Kontroller, at de bevægelige dele ikke er

www.innovagoods.com

Telescopic Ladder InnovaGoods -

Telescopic Ladder InnovaGoods

- ødelagte, løse eller korroderede.
- Kontroller, at sikkerhedslåsene på trinnene låser stigen korrekt og ikke viser tegn på slitage eller brud.
- Kontroller, at krogene er fastgjort korrekt til stigen, og at de ikke er løse eller korroderede.
- Kontroller, at de skridsikre hætter på fødderne sidder ordentlig fast og er i god stand.
- Kontroller, at stigen er fri for forurenende stoffer som maling, olie, snavs osv.
- Når stigen er trukket ud, skal du kontrollere, at alle rør og trin er i god stand og ikke viser tegn på skader eller korrosion.
- Stigen er designet til at tillade en vis fleksibilitet; dette er normalt.

SVENSKA

- Telescopic Ladder InnovaGoods (V0103835: 2,6 m / V0103839: 3,2 m)
- 2 löstagbara kroker
- Säkerhetsrem

BRUKSANVISNINGAR

- Läs denna bruksanvisning noggrant innan du använder Telescopic Ladder InnovaGoods och spara den för framtida bruk. Denna stege är inte avsedd för yrkesmässigt bruk, utan för privat bruk.
- Öppna låset för säkerhetsremmen (4). Förläng stegen uppför stegen, du kan hjälpa dig själv genom att placera en fot på den första stegen tills stegen är utdragen till önskad höjd. Alla lås (2) aktiveras automatiskt när varje steg används, kontrollera alltid att de är säkrade.
- För att undvika att stegen halkar, placera den på en slät, stabil yta, fri från damm, fukt, olja, färg etc. Luta stegen mot väggen (eller en säker och stabil stödpunkt) i en vinkel mellan 65° och max 75°.
- Krokarna (5) på ovansidan kan monteras som fästpunkter på tvärbalkar, byggnadsställningar etc.
- Klättra inte på stegens 4 sista stegar, eftersom de är endasr avsedda för att fästa sig eller som stöd
- Använd lämpliga skor och kontrollera stegen före varje användning.
- Den får inte belastas med mer än 150 kg.
- Följ illustrationen för att fälla ihop stegen: (1) Håll i stegen med tummen och pekfingret som bilden visar och placera aldrig några fingrar mellan stegen. Skjut spärrarna i pilarnas riktning (2) med tummarna. Stegsektionen skall automatiskt fällas upp (3). **OBS: Tänk på att inte sticka in fingrarna mellan stegen, då kan du skada dig.**
- Torka av smuts med en lätt fuktad trasa och torka efter användning. Fäst säkerhetsremmen och förvara stegen.

Var försiktig när du använder anordningen, eftersom det finns risk för fall. Kontrollera att stegen är säker före varje användning, använd den inte om den är skadad. Klättra upp för stegen ett i taget. Balansera inte. Aldrig 2 personer. Klättra eller gå inte ner med ryggen mot stegen. Håll i stegen ordentligt när du går upp eller ner. Undvik att

klättra ut från stegen för att utföra arbete. Lyft inte vikter eller föremål som gör det svårt att hålla i stegen med båda händerna. Använd inte ostadiga skor. Använd inte stegen om du har intagit alkohol, vissa mediciner eller droger som kan göra den osäker att använda. Stå inte på stegen under långa perioder, det kan leda till trötthet. Undvik att skada den under transport. Se till att stegen är lämplig för det arbete som skall utföras. Får inte användas utomhus vid ogynnsamma väderförhållanden. Undvik att använda stegen i närheten av bilar, dörrar (aldrig nödutgångar), fönster eller andra föremål som kan få stegen ur balans om den flyttas. Luta eller arbeta inte med stegen på elledningar, det finns risk för elstötar. Använd inte stegen som en bro. Ändra inte stegens design. Flytta inte stegen när du står på den. Var ytterst försiktig när du vistas utomhus i blåsiga förhållanden. Stegen skall skjuta ut 1 meter från den övre stödpunkten när denna inte är stegens slut. Använd stegen endast i den riktning som anges. Stegen får inte flyttas uppfifrån. Flytta den alltid från grunden. Kontrollera alltid att alla steglås är låsta före användning. Placera inte händer, fingrar eller andra kroppsdelar mellan stegen när du låser upp fällningslåset. Detta kan leda till personskador och/eller klämskador. Klättra inte den sista metern på stegen när den är utfälld.

FÖRVARING

Förvara Telescopic Ladder InnovaGoods på en torr plats, fri från fukt och värme och inte utsatt för väder och vind. Förvara stegen på avstånd från fordon, tunga föremål, föroreningar etc. Undvik att placera den i områden där den kan orsaka snubbel eller hinder. För korrekt förvaring, fäll upp den och placera den i upprätt läge. Om stegen är permanent utfälld, se till att inga obehöriga personer (t.ex. barn) kan klättra upp på stegen. Förvara den på ett säkert sätt för att förhindra att den används för brottsliga ändamål.

PUNKTER SOM SKA INSPEKTERAS FÖRE VARJE ANVÄNDNING

- Kontrollera att rör och steg inte är buckliga, böjda, trasiga, rostiga eller ruttna.
- Kontrollera skarvarna mellan rören och att stegen är ordentligt fastsatta i resten av strukturen och i gott skick.
- Kontrollera att fästanordningar (bultar, muttrar, nitar etc.) finns och är i gott skick.
- Kontrollera att inga steg saknas och att de inte är lösa eller rostiga.
- Kontrollera att rörliga delar inte är trasiga, lösa eller rostiga.
- Kontrollera att låsen på stegen låser stegen ordentligt och inte visar några tecken på slitage eller brott.
- Kontrollera att krokarna sitter fast ordentligt i stegen och att det inte finns något glapp eller rost.
- Kontrollera att halkskydden på fötterna är på plats och i gott skick.
- Kontrollera att stegen är fri från föroreningar som färg, olja, smuts etc.
- När stegen är utfälld, kontrollera att alla rör och steg är i gott skick, utan skador eller tecken på rost.
- Stegen är byggd för att ge viss flexibilitet, vilket är normalt.

SUOMI

SISÄLTÖ

- Telescopic Ladder InnovaGoods (V0103835: 2,6 m / V0103839: 3,2 m)
- Kaksi irrotettavaa koukkua
- Turvaihina

OHJEET

- Lue tämä käyttöohje huolellisesti ennen Telescopic Ladder InnovaGoodsin käyttöä ja säilytä se myöhempää käyttöä varten. Nämä tikkaat eivät sovellu ammattikäyttöön, vaan ne on suunniteltu kotikäyttöön.
- Avaa turvahihnan lukitus (4). Jatka tikkaita nostamalla porrasaskelmia ylöspäin, voit auttaa itseäsi asettamalla toisen jalan ensimmäiselle porrasaskelmalle, kunnes tikkaat on asetettu haluttuun korkeuteen. Kaikki lukot (2) aktivoituvat automaattisesti, kun kutakin tikasosaa jatketaan, tarkista aina, että ne ovat lukossa.
- Liukastumisen estämiseksi aseta tikkaat tasaiselle, vakaalle alustalle, jossa ei ole pölyä, kosteutta, öljyä, maalia jne. Laita tikkaat nojaamaan seinää (tai turvallista ja vakaata tukipistettä) vasten enintään 65°:n - 75°:n kulmassa.
- Voit asentaa yläosassa olevat koukut (5) kiinnityspisteeksi poikkipalkkeihin, telineisiin jne.
- Älä kiipeä tikkaiden neljälle viimeiselle askelmalle, sillä ne ovat tarkoitettu vain tueksi tai tukemiseksi.
- Käytä sopivia jalkineita ja tarkista tikkaat ennen jokaista käyttökertaa.
- Paino ei saa ylittää 150 kg.
- Taita tikkaat kuvan mukaisesti: (1) pidä tikkaita peukalolla ja etusormella kuvan osoittamalla tavalla, äläkä koskaan laita sormia tikkaiden väliin. Liu’uta lukkoja peukaloilla nuolten osoittamaan suuntaan (2). Tikkaiden osa taittuu automaattisesti (3). **HUOMIO: Muista, ett saa laittaa sormiasi askelmien väliin, saatat loukkaantua.**
- Pyyhi mahdollinen lika käytön jälkeen hieman kostealla liinalla ja kuivaa. Kiinnitä turvahihna ja säilytä tikkaat.

VAROITUKSET

Ole erittäin varovainen, kun käytät laitetta, sillä putoamisvaara on olemassa. Tarkista, että tikkaat ovat turvalliset ennen jokaista käyttökertaa, älä käytä tikkaita, jos ne ovat vaurioituneet. Kiipeä portaat yksi kerrallaan. Älä keinu tikkaissa. Kaksi henkilöä ei saa kiivetä yhtäaikaisesti. Älä kiipeä tai laskeudu selkä tikkasiin päin. Pidä tiukasti kiinni tikkaista noustessasi tai laskeutuessasi. Vältä kiipeämistä tikkailta työn suorittamiseksi. Älä nosta painoja tai esineitä, jotka vaikeuttavat molempien käsien käyttämistä tikkaista kiinnipitämiseen. Älä käytä epävakaita jalkineita. Älä käytä tikkaita, jos olet käyttänyt alkoholia, tiettyjä lääkkeitä tai huumeita, jotka voivat tehdä tikkaiden käytöstä vaarallista. Älä seiso tikkailla pitkiä aikoja, sillä se aiheuttaa väsymystä. Vältä tikkaiden vahingoittamista kuljetuksen aikana. Varmista, että tikkaat soveltuvat suoritettavaan työhön. Älä käytä ulkona huonoissa sääolosuhteissa. Vältä tikkaiden käyttöä autojen, oveni (ei koskaan hätäovien), ikkunoiden tai muiden sellaisten asioiden läheisyydessä, jotka voivat horjuttaa tikkaiden tasapainoa, jos ne liikkuvat. Älä nojaa tai työskentele näillä tikkailla sähköjohtojen päällä, sillä sähköiskun vaara on olemassa. Älä käytä tikkaita siltana. Älä

muuta tikkaiden rakennetta. Älä siirrä tikkaita seisoeassasi niiden päällä. Ole erittäin varovainen ulkona tuulisissa olosuhteissa. Tikkaiden on ulotttava yhden metrin ylimmästä tukipisteestä, kun se ei ole tikkaiden pää. Käytä tikkaita vain ilmoitettuun suuntaan. Älä siirrä tikkaita ylhäältä päin. Siirrä sitä aina alhaalta päin. Tarkista aina ennen käyttöä, että kaikki tikapuiden lukot ovat lukittuna. Älä aseta käsiäsi, sormiasi tai muita ruuminosia askelmien väliin, kun avaat taittolukon lukitusta. Tämä voi aiheuttaa loukkaantumisen ja/tai puristumisia kehossa. Älä kiipeä tikkaiden viimeiselle metrille, kun tikkaat ovat pitkinä.

SÄILYTYΣ

Säilytä Telescopic Ladder InnovaGoods kuivassa paikassa, jossa ei ole kosteutta tai lämpöä ja joka ei ole alttiina materiaaleille. Säilytä tikkaat kaukana ajoneuvoista, raskaista esineistä, epäpuhtauksista jne. Vältä sen sijoittamista alueille, joissa se voi aiheuttaa kompastumisia tai estää liikkumista. Oikeaa säilytystä varten taita se kokoon ja aseta se pystyasentoon. Jos tikkaat sijoitetaan pysyvästi pitkinä, varmista, etteivät asiattomat henkilöt (esim. Lapset) pääse kiipeämään niihin. Säilytä se turvallisesti, jotta sitä ei käytetä rikollisiin tarkoituksiin.

TARKASTETTAVAT KOHDAT ENNEN JOKAISTA KÄYTTÖÄ

- Tarkista, etteivät putket ja askelmat ole kolhiintuneet, taipuneet, murtuneet, syöpyneet tai lahonneet.
- Tarkista, että putkien väliiset liitokset ovat kunnossa ja että askelmat ovat kiinnitetty tukevasti muuhun rakenteeseen ja että ne ovat hyvässä kunnossa.
- Tarkista, että kiinnikkeet (pultit, mutterit, niitit jne.) ovat paikallaan ja hyvässä kunnossa.
- Tarkista, että askelmia ei puutu ja että ne eivät ole löystyneet tai syöpyneet.
- Tarkista, että liikkuvat osat eivät ole rikki, löysät tai syöpyneet.
- Varmista, että tikapuiden lukot lukitsevat tikkaat kunnolla eikä niissä ole kulumisen tai rikkoutumisen merkkejä.
- Varmista, että koukut ovat tukevasti kiinni tikkaissa ja että ne eivät ole löystyneet tai syöpyneet.
- Varmista, että jaloissa olevat liukuesteet ovat kunnossa.
- Varmista, että tikkaissa ei ole epäpuhtauksia, kuten maalia, öljyä, likaa jne.
- Kun tikkaat on otettu käyttöön, tarkista, että kaikki putket ja askelmat ovat hyvässä kunnossa eikä niissä ole vaurioita tai merkkejä korroosiosta.
- Tikkaat on asetettu niin, että niissä on jokin verran joustovaraa, mikä on normaalia.

LIETUVIŲ

TURINYS

- „Telescopic Ladder InnovaGoods“ (V0103835: 2.6 m / V0103839: 3.2 m)
- 2 nuimami kabliukai
- Saugos diržas

INSTRUKCIJOS

- Prieš naudodami „Telescopic Ladder InnovaGoods“ atidžiai perskaitykite vadovą ir išsaugokite, kad galėtumėte naudoti ateityje. Šios kopėčios netinka profesionaliam naudojimui, jos skirtos tik naudojimui namuose.
- Atidarykite apsauginės juostos (4) tvirtinimą. Išplėskite kopėčias pakeldami laiptelius, ant pirmos pakopos galite uždėti koją, kol ji pasieks norimą aukštį. Visi apsauginiai skląščiai (2) įsijungia automatiškai, kai ištraukiate kiekvieną kopėčių dalį, visada patikrinkite, ar jie tvirtai pritvirtinti.
- Kad neslystumėte, padėkite kopėčias ant lygaus, stabilaus paviršiaus, kuriame nėra dulkių, drėgmės, alyvos ir dažų. Atremkite jas į sieną (arba į saugų ir stabilų atramos tašką) ne didesniu nei 65° ir 75° kampu.
- Kabliukus (5) galite sumontuoti viršuje kaip atramą lentjuosčiams, pastoliams.
- Nelipkite ant 4 viršutinių kopėčių laiptelių, nes jie skirti tik laikyti arba palaikyti.
- Avėkite tinkamą avalynę ir prieš kiekvieną naudojimą patikrinkite kopėčias.
- Neviršykite 150 kg svorio ant kopėčių.
- Sudėkite kopėčias, kaip parodyta iliustracijoje: (1) laikykite kopėčias nykščiais ir rodomuoju pirštu, kaip parodyta paveikslėlyje, ir niekada nedėkite pirštų tarp laiptelių. Stumkite saugos skląščius rodyklių kryptimi (2) nykščiais. Kopėčių dalis automatiškai subyrės (3). **ĮSPĖJIMAS: Nepamirškite nedėti pirštų tarp laiptelių, nes galite susižaloti.**
- Baigę naudoti kopėčias, nuvalykite nešvarumus drėgna šluoste ir nusauskinkite. Pakeiskite saugos diržą ir laikykite kopėčias.

ĮSPĖJIMAS

Naudodami šį prietaisą būkite atsargūs, nes yra pavojus nukristi. Prieš kiekvieną naudojimą patikrinkite, ar kopėčios yra saugios, nenaudokite, jei jos pažeistos. Lipkite laipteliais po vieną. Nesiūbuokite. Niekada neleiskite lipti 2 žmonėms. Nelipkite aukštyn ar žemyn atsukę nugarą į kopėčias. Lipdami aukštyn arba žemyn tvirtai laikykite kopėčias. Venkite pasilenkti nuo kopėčių, kad atliktumėte darbą. Neikelkite svorių ar daiktų, dėl kurių sunku laikyti kopėčias dviem rankomis. Neavėkite nestabilios avalynės. Nenaudokite kopėčių, jei vartojote alkoholio, tam tikrų vaistų ar narkotikų, dėl kurių jas naudoti gali būti nesaugu. Nepraleiskite ilgo laiko ant kopėčių, nes tai sukels nuovargį. Stenkitės jų nepažeisti transportavimo metu. Įsitinkite, kad kopėčios yra tinkamos atliekamam darbui. Nenaudokite lauke esant nepalankioms oro sąlygoms. Nenaudokite kopėčių šalia automobilių, durų (niekada šalia avarinių išėjimų durų), langų ar bet kokių objektų, kurie gali destabilizuoti kopėčias, jei jos juda. Neremkitės ir nedirbkite su šiomis kopėčiomis ant elektros linijų, kyla elektros smūgio pavojus. Nenaudokite kopėčių kaip tilto. Nekeiskite kopėčių konstrukcijos. Nejudinkite kopėčių, kol jomis lipate. Būkite atsargūs lauke, jei pučia vėjas. Kopėčios turi išsikišti 1 metrą iš atramos taško viršuje, kai kopėčios nėra iki galo ištiestos. Kopėčias naudokite tik nurodyta kryptimi. Nejudinkite kopėčių iš viršaus. Visada nukelkite jį nuo pagrindo. Prieš naudodami visada patikrinkite, ar saugikliai ant laiptelių yra užfiksuoti. Nekiškite rankų, pirštų ar kitų kūno dalių tarp laiptelių, kai ketinate atrakinti apsauginį fiksatorių, kad jį pailgintumėte. Tai gali sužaloti ir (arba) sutraiškyti kūną. Nelipkite į paskutinį

kopėčių metrą, kai jos ištiestos.

LAIKYMAS

Laikykite „Telescopic Ladder InnovaGoods“ sausoje vietoje, apsaugotoje nuo drėgmės ar karščio ir neveikiančioje elementų. Laikykite kopėčias toliau nuo transporto priemonių, sunkių daiktų ir teršalų. Nestatykite jas tokiose vietose, kur žmonės gali užkliūti arba kliūtis. Norėdami tinkamai laikyti, sutraukite ir pastatykite vertikaliaje padėtyje. Jei kopėčios ištiestos visam laikui, įsitinkinkite, kad ant jų negalėtų užlipti pašaliniai asmenys (pavyzdžiui, vaikai). Laikykite jas saugiai, kad jos nebūtų naudojamas nusikalstamai veiklai.

PRIEŠ KIEKVIENĄ NAUDOJIMĄ PRIVALOMA APTIKRINTI

- Patikrinkite, ar vamzdeliai ir laipteliai nėra įlenkti, sulenkti, sulūžę, surūdiję ar nesupuvę.
- Patikrinkite jungtis tarp vamzdžių ir ar laipteliai yra tvirtai pritvirtinti prie likusios konstrukcijos ir yra geros būklės.
- Patikrinkite, ar yra visos tvirtinimo detalės (varžtai, veržlės, kniedės ir kt.) ir ar jos yra geros būklės.
- Patikrinkite, ar netruksta laiptelių ir ar jie nėra atsilaisvinę ar surūdiję.
- Patikrinkite, ar judančios dalys nėra sulūžusios, atsilaisvinusios ar korozijos.
- Patikrinkite, ar apsauginiai skląščiai ant laiptelių tinkamai užfiksuoja kopėčias ir ar nėra nusidėvėjimo ar lūžimo žymių.
- Patikrinkite, ar kabliukai tinkamai pritvirtinti prie kopėčių, nėra atsilaisvinę ar surūdiję.
- Patikrinkite, ar neslystantys dangteliai ant kojų yra ir geros būklės.
- Patikrinkite, ar ant kopėčių nėra teršalų, tokių kaip dažai, alyva ir nešvarumai.
- Ištraukę kopėčias patikrinkite, ar visi vamzdžiai ir laipteliai yra geros būklės, ar nėra pažeidimų ar korozijos požymių.
- Kopėčios yra pagamintos taip, kad būtų tam tikras lankstumas, tai normalu.

NORSK

INNHOLD

- Telescopic Ladder InnovaGoods (V0103835: 2,6 m / V0103839: 3,2 m)
- 2 avtakbare kroker
- Festebånd

INSTRUKSJONER

- Les denne håndboken nøye før du bruker Telescopic Ladder InnovaGoods og lagre den for fremtidig referanse. Denne stigen er ikke egnet for profesjonell bruk. Den er designet for bruk i hjemmet.
- Åpne låsen på festebåndet (4). Forleng stigen ved å stå på stigtrinnet. Sett en fot på det første trinnet til du har strukket den ut til ønsket høyde. Alle sikkerhetslåsene (2) aktiveres automatisk når du trekker ut hvert ledd på stigen. Husk å sjekke at de er låst.
- For å unngå at stigen gli, plasser den på en jevn, stabil overflate, fri for støv, fuktighet, olje, maling, etc. Støtt den mot veggen (eller mot et trygt og stabilt støttepunkt) i en vinkel mellom 65 ° og 75 ° maksimum.
- Du kan montere krokene (5) på toppen som et festepunkt på tverrstykker,

- stillaser, o.l.
- Ikke klatre opp de siste 4 trinnene på stigen, da de bare er ment for å holde eller støtte.
- Bruk riktig fottøy og kontroller stigen før hver bruk.
- Ikke overskrid en vekt på 150 kg.
- For å trekke sammen stigen, følg illustrasjonen: (1) hold stigen med tommelen og pekefingeren som vist på bildet, og plasser aldri noen fingre mellom trinnene. Skyv låsene med tommelfingrene i pilenes retning (2). Stigeleddet trekkes automatisk sammen (3). **OBS: Husk å ikke sette fingrene mellom trinnene, du kan bli skadet.**
- Etter bruk, rengjør stigen med en litt fuktig klut og tørk den. Sett på festebåndet og oppbevar stigen.

ADVARSLER

Utvis stor forsiktighet ved bruk av enheten, det er en viss fare for å falle ned. Kontroller at stigen er sikker før hver gang du bruker den. Ikke bruk den hvis den er skadet.
Gå opp trinnene én etter én. Ikke husk på stigen. Stå aldri to personer på stigen. Ikke gå opp eller ned med ryggen til stigen. Hold godt fast i stigen når du går opp eller ned. Unngå å hoppe av stigen for å utføre arbeid. Ikke løft tunge gjenstander eller gjenstander som gjør det vanskelig å bruke begge hendene for å holde deg fast på stigen. Ikke bruk ustabil fottøy. Ikke bruk stigen hvis du har drukket alkohol, tatt visse medisiner eller legemidler som kan gjøre bruken usikker. Ikke bli stående på stigen i lange perioder, dette vil gjøre deg sliten. Unngå å skade den under transport. Vær sikker på at stigen er egnet for arbeidet du skal utføre.
Må ikke brukes utendørs under ugunstige værforhold. Unngå å bruke stigen i nærheten av biler, dører (aldrig nødutgangsdører), vinduer eller andre gjenstander som kan sette stigen i ubalanse hvis de beveger seg. Ikke støtt deg eller arbeid med denne stigen på kraftledninger. Det medfører fare for elektrisk støt. Ikke bruk stigen som bro. Ikke endre stigens utforming. Ikke flytt på stigen mens du står i den. Utvis ekstrem forsiktighet utendørs hvis det er vind. Stigen skal stikke 1 meter videre fra øvre støttepunkt når dette ikke er enden av stigen. Bruk stigen kun i den angitte retningen. Ikke flytt stigen fra toppen av den. Flytt den alltid fra basen. Kontroller alltid at alle trinnlåsene er låst før bruk. Ikke plasser hendene, fingrene eller andre kroppsdelar mellom trinnene når du låser opp låsen for å trekke den sammen. Dette kan forårsake kroppsskader og/eller -klemming. Ikke gå opp til den siste meteren av trappen når den er trukket ut.

LAGRING

Oppbevar Telescopic Ladder InnovaGoods på et tørt sted som er fritt for fuktighet eller varme og ikke utsatt for vær og vind. Hold stigen unna kjøretøy, tunge gjenstander, forurensende stoffer, o.l. Unngå å plassere den i områder der man kan snuble i den eller der den er til hinder for passerende. For riktig oppbevaring, trekk den sammen og plasser den i oppreist stilling. Hvis stigen står framme permanent i uttrukket stilling, må du sørge for at ingen uvedkommende klatrer den (f.eks.: barn). Oppbevar den på et sikkert sted for å hindre at den brukes til kriminelle formål.

PUNKTER SOM SKAL INSPISERES FØR HVER BRUK

- Kontroller at rørene og trinnene ikke er

Telescopic Ladder InnovaGoods

bulkete, bøyde, ødelagte, rustne eller råtne.

- Kontroller skjøtene mellom rørene og at trinnene er godt festet til resten av strukturen og i god stand.
- Kontroller at festene (skruer, muttere, nagler osv.) er på plass og i god stand.
- Kontroller at det ikke mangler noen trinn og at de ikke er løse eller korroderte.
- Kontroller at alle bevegelige deler ikke er ødelagte, løse eller rustne.
- Kontroller at trinnlåsene låser stigen riktigg og at det ikke er tegn til slitasje eller brudd.
- Kontroller at krokene er godt festet til stigen og at de ikke har slark eller rust.
- Kontroller at sklisikre tappen på føttene er på plass og i god stand.
- Kontroller at stigen er fri for forurenninger, som maling, olje, skitt o.l.
- Når stigen er trukket ut, må du kontrollere at alle rør og trinn er i god stand, uten skader eller tegn på rust.
- Stigen er konstruert for å kunne bøye seg litt. Dette er normalt.

Telescopic Ladder InnovaGoods

Telescopic Ladder InnovaGoods

Telescopic Ladder InnovaGoods

SLOVENŠČINA

Telescopic Ladder InnovaGoods

VSEBINA

- Telescopic Ladder InnovaGoods (V0103835: 2,6 m / V0103839: 3,2 m)
- 2 odstranjivi kljukici
- Varnostni pas

Telescopic Ladder InnovaGoods

NAVODILA

- Pred uporabo Telescopic Ladder InnovaGoods natančno preberite priročnik in ga shranite za uporabo v prihodnje. Ta lestev ni primerna za profesionalno uporabo, zasnovana je samo za domačo uporabo.
- Odprite zaponko varnostnega pasu (4). Podaljšajte lestev tako, da dvignete prečke, lahko postavite nogo na prvo prečko, dokler ne doseže zelene višine. Vsi varnostni zatiči (2) se aktivirajo samodejno, ko izvlečete vsak del lestve, vedno preverite, ali so varni.
- Da preprečite zdrse, postavite lestev na ravno, stabilno površino brez prahu, vlage, olja, barve itd. Naslonite jo na steno (ali varno in stabilno oporno točko) pod kotom med 65° in največ 75°.
- Kavlje (5) lahko namestite na vrh kot oporno točko za letve, grabbene odre itd.
- Ne plezajte po zgornjih 4 stopnicah lestve, saj so zasnovane izključno za držanje ali podporo.
- Nosite primerno obutev in pred vsako uporabo preverite lestev.
- Teža na lestvi ne presega 150 kg.
- Zložite lestev, kot je prikazano na sliki: (1) primate lestev s palcema in kazalcema, kot je prikazano na sliki, in nikoli ne postavljajte prstov med prečke. S palcema potisnite varnostne zapore v smeri puščic (2). Del lestve se bo samodejno sesul (3). **POZOR: Ne pozabite, da prstov ne postavljate med prečke, lahko se poškodujete.**
- Ko končate z uporabo, očistite umazanijo z rahlo vlažno krpo in posušite. Zamazanajte varnostni pas in pospravite lestev.

OPOZORILA

Pri uporabi naprave bodite previdni, obstaja resnična nevarnost padca. Pred vsako uporabo preverite, ali je lestev pritrjena; ne

uporablajte je, če je poškodovana. Plezajte po stopnicah eno za drugo. Ne zibajte se. Nikoli ne dovolite, da plezata 2 osebi. Ne plezajte gor ali dol s hrbtom do lestev. Med plezanjem gor ali dol trdno držite lestev. Izogibajte se nagibanju stran od lestve pri opravljanju dela. Ne dvigujte uteži ali predmetov, ki otežujejo držanje lestve z obema rokama. Ne nosite nestabilne obutve. Ne uporabljajte lestve, če ste zaužili alkohol, določena zdravila ali droge, zaradi katerih uporaba morda ni varna. Ne preživite dolgo časa na lestvi, to bo povzročilo utrujenost. Izogibajte se poškodbam med transportom. Prepričajte se, da je lestev primerna za delo, ki se izvaja. Ne uporabljajte na prostem v slabih vremenskih razmerah. Izogibajte se uporabi lestev v bližini avtomobilov, vrat (nikoli v bližini vrat za zasilni izhod), oken ali katerega koli predmeta, ki bi lahko destabiliziral lestev, če se premika. Ne naslanjajte se na to lestev in ne delajte z njo na električnih vodih, obstaja nevarnost električnega udara. Ne uporabljajte lestve kot most. Ne spreminjajte zasnovne lestve. Med vzpenjanjem po lestvi ne premikajte. Vodite previdni na prostem, če riha veter. Lestve mora štrleti 1 meter od podporne točke na vrhu, ko lestev ni popolnoma iztegnjena. Lestev uporabljajte le v navedeni smeri. Ne premikajte lestve z vrha. Vedno ga premaknite s podnožja. Pred uporabo vedno preverite, ali so varnostni zatiči na preckah zaklenjeni. Ne postavljajte rok, prstov ali drugih delov telesa med prečke, ko boste odklenili varnostni zapah, da bi ga razširili. To lahko povzroči poškodbo in/ali zmečkanino telesa. Ne plezajte do zadnjega metra po lestvi, ko je ta iztegnjena.

Telescopic Ladder InnovaGoods

Telescopic Ladder InnovaGoods

SHRANJEVANJE

Telescopic Ladder InnovaGoods shranjujte na suhem mestu, brez vlage ali vročine in je ne izpostavljeno vremenskim vplivom. Lestve shranjujte proč od vozil, težkih predmetov, onesnaževalcev itd. Izogibajte se postavljanju lestev na območja, kjer se lahko spotaknejo ljudje ali povzročijo oviro. Za pravilno shranjevanje ga zložite in postavite v navrični položaj. Če je lestev stalno iztegnjena, poskrbite, da nepooblaščena oseba ne more splezati nanjo (primer: otroci). Shranite jo na varno, da preprečite njegovo uporabo za kriminalne dejavnosti.

TOČKE PREGLEDA PRED VSAKO UPORABO

- Preverite, da cevi in klini niso udrti, upognjeni, zlomljeni, zarjaveli ali gnili.
- Preverite spoje med cevmi in ali so prečke varno pritrjene na preostalo strukturo in v dobrem stanju.
- Preverite, ali so pritrdilni elementi (vijaki, matice, zakovice itd.) prisotni in v dobrem stanju.
- Preverite, ali ne manjka nobena prečka in da ni ohlapna ali zarjavela.
- Preverite, ali gibljivi deli niso zlomljeni, zrahljani ali zarjaveli.
- Preverite, ali varnostni zatiči na preckah pravilno zaklepajo lestev in ne kažejo znakov obrabe ali zloma.
- Preverite, ali so kljuke pravilno pritrjene na lestev in niso ohlapne ali zarjavele.
- Preverite, ali so protizdrsne kapice na nogah prisotne in v dobrem stanju.
- Preverite, ali na lestvi ni onesnaževal, kot so barva, olje, umazanija itd.
- Ko je lestev izvlečena, preverite, ali so vse cevi in prečke v dobrem stanju, brez poškodb ali znakov korozije.
- Lestev je narejena tako, da omogoča določeno mero prilagodljivosti, to je normalno

Telescopic Ladder InnovaGoods

ΕΛΛΗΝΙΚΑ

ΠΕΡΙΕΧΟΜΕΝΟ

Telescopic Ladder InnovaGoods

- Telescopic Ladder InnovaGoods (V0103835: 2,6 m / V0103839: 3,2 m)
- 2 αποσπώμενους γάντζους
- Ταινία ασφαλείας

Telescopic Ladder InnovaGoods

ΟΔΗΓΙΕΣ

- Διαβάστε προσεκτικά αυτό το εγχειρίδιο πριν χρησιμοποιήσετε την Telescopic Ladder InnovaGoods και φυλάξτε το για μελλοντική αναφορά. Αυτή η σκάλα δεν είναι κατάλληλη για επαγγελματική χρήση, είναι σχεδιασμένη για οικιακή χρήση. Μην αλλοιώνετε το σχεδιασμό της σκάλας. Μην μετακινείτε τη σκάλα ενώ είστε πάνω της. Να είστε ιδιαίτερα προσεκτικοί σε εξωτερικούς χώρους αν υπάρχει αέρας. Η σκάλα πρέπει να ξεπερνάει το 1 μέτρο από το ανώτερο σημείο στήριξης όταν δεν είναι η τελική θέση της. Χρησιμοποιείτε τη σκάλα μόνο με την κατεύθυνση που υποδεικνύεται. Μην τοποθετείτε τα χέρια, τα δάχτυλα ή άλλα μέρη του σώματος σας μεταξύ των σκαλοπατιών όταν απελευθερώνετε το κλειδώμα για να την αναδιπλώσετε. Αυτό μπορεί να προκαλέσει τραυματισμούς και/ή συνθλίψεις στο σώμα. Μην ανεβαίνετε στο τελευταίο μέτρο της σκάλας όταν είναι εκτεταμένη.
- Για να αποφύγετε την ολίσθηση, τοποθετήστε τη σκάλα σε μια λεία, σταθερή επιφάνεια χωρίς σκόνη, υγρασία, λάδι, χρώμα, κλπ. Τοποθετήστε την στον τοίχο (ή σε ένα ασφαλές και σταθερό σημείο υποστήριξης) υπό γωνία μεταξύ 65° και 75° μέγιστη.
- Μπορείτε να εγκαταστήσετε τους γάντζους (5) στο επάνω μέρος ως σημείο στήριξης σε δοκάρια, σκαλωσιές, κλπ.
- Μην ανεβαίνετε στις τελευταίες 4 σκάλες της σκάλας, καθώς προορίζονται αποκλειστικά για στήριξη ή σταθεροποίηση.
- Χρησιμοποιείτε κατάλληλα παπούτσια και ελέγχετε τη σκάλα πριν από κάθε χρήση.
- Μην υπερβαίνετε το ανώτατο όριο βάρους των 150 kg.
- Για να αναδιπλώσετε τη σκάλα, ακολουθήστε το σχέδιο: (1) κρατήστε τη σκάλα με τον αντίχειρα και τον δείκτη όπως φαίνεται στην εικόνα και μην εισάγετε ποτέ κανένα δάχτυλο ανάμεσα στα σκαλοπάτια. Με τους αντίχειρες, μετακινήστε τα κλειδώματα προς την κατεύθυνση των βελών (2). Το τμήμα της σκάλας θα αναδιπλωθεί αυτόματα (3). **ΠΡΟΣΟΧΗ: Θυμηθείτε να μην εισάγετε τα δάχτυλά σας ανάμεσα στα σκαλοπάτια, καθώς μπορεί να προκαλέσει τραυματισμό.**
- Μετά την ολοκλήρωση της χρήσης, καθαρίστε τη βρωμιά με ένα ελαφρά υγνογό πανί και στεγνώστε. Τοποθετήστε τον ιμάντα ασφαλείας και αποθηκεύστε τη σκάλα.

Telescopic Ladder InnovaGoods

ΑΠΟΘΗΚΕΥΣΗ

Αποθηκεύστε την Telescopic Ladder InnovaGoods σε ξηρό μέρος, απαλλαγμένο από υγρασία ή θερμότητα και μη εκτεθειμένο στα στοιχεία. Αποθηκεύστε τη σκάλα μακριά από οχήματα, βαριά αντικείμενα, ρύπους κ.λπ. Αποφύγετε να το τοποθετήσετε σε περιοχές όπου μπορεί να σκοντάφει ή να σας εμποδίσει. Για σωστή αποθήκευση, διπλώστε το και τοποθετήστε το σε όρθια θέση. Εάν η σκάλα είναι μόνιμα εκτεταμένη, βεβαιωθείτε ότι κανένας μη εξουσιοδοτημένος δεν μπορεί να την ανέβει (παράδειγμα: παιδιά). Αποθηκεύστε το με ασφάλεια για να αποτρέψετε τη χρήση του για εγκληματικούς σκοπούς.

Telescopic Ladder InnovaGoods

ΣΗΜΕΙΑ ΠΡΟΣ ΕΠΙΘΕΩΡΗΣΗ ΠΡΙΝ ΚΑΘΕ ΧΡΗΣΗ

- Ελέγξτε αν οι σωλήνες και τα σκαλοπάτια δεν έχουν δυσλειτουργίες, είναι σε καλή κατάσταση, χωρίς χτυπήματα, σκέρβωμα, σπασίματα, σκουριά ή σημάδια σήψης.
- Ελέγξτε τις συνδέσεις μεταξύ των σωλήνων και βεβαιωθείτε ότι τα σκαλοπάτια είναι στερεωμένα καλά στον υπόλοιπο σκελετό και σε καλή κατάσταση.
- Ελέγξτε αν οι συγκράτησεις (βίδες, παξιμάδια, καρφιά κ.λπ.) είναι παρόντες και σε καλή κατάσταση.
- Ελέγξτε αν δεν λείπουν σκαλοπάτια και αν δεν είναι χαλαρά ή σκουριασμένα.
- Ελέγξτε αν τα κινούμενα μέρη δεν είναι σπασμένα, έχουν χαλάρωση ή σκουριά.
- Βεβαιωθείτε ότι οι ασφάλειες των σκαλοπατιών κλειδώνουν σωστά και δεν έχουν σημάδια φθοράς ή σπάσιμο.
- Βεβαιωθείτε ότι οι γάντζοι είναι καλά στερεωμένοι στη σκάλα και δεν έχουν χαλάρωση ή σκουριά.
- Ελέγξτε αν οι αντιολισθητικοί πώματα των ποδιών είναι παρόντες και σε καλή κατάσταση.
- Ελέγξτε αν η σκάλα είναι απαλλαγμένη από ρυπαντικές ουσίες, όπως βαφή, λάδι, βρωμιά κ.λπ.
- Μόλις ανοίξετε τη σκάλα, ελέγξτε αν όλοι

Telescopic Ladder InnovaGoods

ΠΡΟΕΙΔΟΠΟΙΗΣΕΙΣ

Χρησιμοποιείτε τη συσκευή με μεγάλη προσοχή, υπάρχει κίνδυνος πτώσης. Ελέγξτε ότι η σκάλα είναι ασφαλής πριν από κάθε χρήση, μην τη χρησιμοποιείτε αν είναι φθαρμένη. Ανεβαίνετε τα σκαλοπάτια ένα-ένα. Μην κουνιέστε. Ποτέ μην ανεβαίνουν 2 άτομα ταυτόχρονα. Μην ανεβαίνετε ή κατεβαίνετε από τη σκάλα προς τα πίσω. Κρατηθείτε καλά στη σκάλα καθώς ανεβαίνετε ή κατεβαίνετε. Αποφεύγετε να βγαίνετε έξω από τη σκάλα για να κάνετε εργασίες. Μην ανεβαίνετε βάρη ή αντικείμενα που εμποδίζουν τη χρήση των δύο χεριών σας για να κρατηθείτε στη σκάλα. Μην χρησιμοποιείτε ασταθές παπούτσι. Μην

χρησιμοποιείτε τη σκάλα αν έχετε καταναλώσει αλκοόλ, ορισμένα φάρμακα ή ναρκωτικά που μπορεί να καθιστούν επικίνδυνη τη χρήση της. Μην παραμένετε για μεγάλο χρονικό διάστημα πάνω στη σκάλα, αυτό θα σας προκαλέσει κόπωση. Αποφεύγετε να τη βλάψετε κατά τη μεταφορά. Βεβαιωθείτε ότι η σκάλα είναι κατάλληλη για την εργασία που πρόκειται να εκτελέσετε. Μην τη χρησιμοποιείτε σε εξωτερικούς χώρους κάτω από δυσμενείς καιρικές συνθήκες. Αποφεύγετε να χρησιμοποιείτε τη σκάλα κοντά σε αυτοκίνητα, πόρτες (ποτέ έκτακτης ανάγκης), παράθυρα ή οποιοδήποτε αντικείμενο που μπορεί να αποδυναμώσει τη σταθερότητα της σκάλας αν κινηθεί. Μην ακουμπάτε ή εργάζεστε με αυτήν τη σκάλα σε ηλεκτρικές γραμμές, υπάρχει κίνδυνος ηλεκτροπληξίας.

Μην χρησιμοποιείτε τη σκάλα ως γέφυρα. Μην αλλοιώνετε το σχεδιασμό της σκάλας. Μην μετακινείτε τη σκάλα ενώ είστε πάνω της. Να είστε ιδιαίτερα προσεκτικοί σε εξωτερικούς χώρους αν υπάρχει αέρας. Η σκάλα πρέπει να ξεπερνάει το 1 μέτρο από το ανώτερο σημείο στήριξης όταν δεν είναι η τελική θέση της. Χρησιμοποιείτε τη σκάλα μόνο με την κατεύθυνση που υποδεικνύεται. Μην τοποθετείτε τα χέρια, τα δάχτυλα ή άλλα μέρη του σώματος σας μεταξύ των σκαλοπατιών όταν απελευθερώνετε το κλειδώμα για να την αναδιπλώσετε. Αυτό μπορεί να προκαλέσει τραυματισμούς και/ή συνθλίψεις στο σώμα. Μην ανεβαίνετε στο τελευταίο μέτρο της σκάλας όταν είναι εκτεταμένη.

Telescopic Ladder InnovaGoods

ΑΠΟΘΗΚΕΥΣΗ

Αποθηκεύστε την Telescopic Ladder InnovaGoods σε ξηρό μέρος, απαλλαγμένο από υγρασία ή θερμότητα και μη εκτεθειμένο στα στοιχεία. Αποθηκεύστε τη σκάλα μακριά από οχήματα, βαριά αντικείμενα, ρύπους κ.λπ. Αποφύγετε να το τοποθετήσετε σε περιοχές όπου μπορεί να σκοντάφει ή να σας εμποδίσει. Για σωστή αποθήκευση, διπλώστε το και τοποθετήστε το σε όρθια θέση. Εάν η σκάλα είναι μόνιμα εκτεταμένη, βεβαιωθείτε ότι κανένας μη εξουσιοδοτημένος δεν μπορεί να την ανέβει (παράδειγμα: παιδιά). Αποθηκεύστε το με ασφάλεια για να αποτρέψετε τη χρήση του για εγκληματικούς σκοπούς.

Telescopic Ladder InnovaGoods

ΣΗΜΕΙΑ ΠΡΟΣ ΕΠΙΘΕΩΡΗΣΗ ΠΡΙΝ ΚΑΘΕ ΧΡΗΣΗ

- Ελέγξτε αν οι σωλήνες και τα σκαλοπάτια δεν έχουν δυσλειτουργίες, είναι σε καλή κατάσταση, χωρίς χτυπήματα, σκέρβωμα, σπασίματα, σκουριά ή σημάδια σήψης.
- Ελέγξτε τις συνδέσεις μεταξύ των σωλήνων και βεβαιωθείτε ότι τα σκαλοπάτια είναι στερεωμένα καλά στον υπόλοιπο σκελετό και σε καλή κατάσταση.
- Ελέγξτε αν οι συγκράτησεις (βίδες, παξιμάδια, καρφιά κ.λπ.) είναι παρόντες και σε καλή κατάσταση.
- Ελέγξτε αν δεν λείπουν σκαλοπάτια και αν δεν είναι χαλαρά ή σκουριασμένα.
- Ελέγξτε αν τα κινούμενα μέρη δεν είναι σπασμένα, έχουν χαλάρωση ή σκουριά.
- Βεβαιωθείτε ότι οι ασφάλειες των σκαλοπατιών κλειδώνουν σωστά και δεν έχουν σημάδια φθοράς ή σπάσιμο.
- Βεβαιωθείτε ότι οι γάντζοι είναι καλά στερεωμένοι στη σκάλα και δεν έχουν χαλάρωση ή σκουριά.
- Ελέγξτε αν οι αντιολισθητικοί πώματα των ποδιών είναι παρόντες και σε καλή κατάσταση.
- Ελέγξτε αν η σκάλα είναι απαλλαγμένη από ρυπαντικές ουσίες, όπως βαφή, λάδι, βρωμιά κ.λπ.
- Μόλις ανοίξετε τη σκάλα, ελέγξτε αν όλοι

οι σωλήνες και οι σκαλοπάτιες είναι σε καλή κατάσταση, χωρίς ζημιές ή σημάδια σκουριάς.

InnovaGoods®

www.innovagoods.com

ČEŠTINA

Telescopic Ladder InnovaGoods

OBSAH

- Telescopic Ladder InnovaGoods (V0103835: 2,6 m / V0103839: 3,2 m)
- odnímatelné háky
- bezpečnostní páska

InnovaGoods®

www.innovagoods.com

NÁVOD K POUŽITÍ

- Před použitím Telescopic Ladder InnovaGoods si pečlivě přečtete tuto příručku a uschovejte ji do budoucna. Tento žebřík je určen pro domácí použití, není vhodný pro profesionální použití.
- Otevřete uzávěr bezpečnostní pásky (4). Vysuňte žebřík nahoru po příčkách; můžete si pomoci opřením jedné nohy o první příčku, dokud neprodloužíte konstrukci podle potřeby. Všechny zámky (2) se automaticky aktivují při vytažení každého segmentu; vždy zkontrolujte, zda jsou uzamčeny.
- Abyste zabránili uklouznutí, umístěte žebřík na hladký, stabilní povrch bez prachu, vlhkosti, oleje, barvy atd. Opřete jej o zeď (nebo o bezpečný a stabilní opěrný bod) v úhlu mezi 65° a 75°.
- Háky (5) můžete nainstalovat nahoře jako upevňovací bod na trámy, lešení atd.
- Nelezte na poslední 4 příčky žebříku, které jsou určeny pouze k držení nebo opírání.
- Používejte vhodnou obuv a před každým výstupem žebřík zkontrolujte.
- Nepřekračujte hmotnost 150 kg.
- Při skládání žebříku postupujte podle obrázku: (1) Držte konstrukci palcem a ukazováčkem, jak je znázorněno na obrázku. **POZOR: nikdy nevkládejte prsty mezi příčky, hrozí nebezpečí úrazu!** Posuňte zámky palci ve směru šipek (2), segment (3) se automaticky zasune.
- Po použití odstraňte nečistoty mírně navlhčeným hadříkem a osušte. Připevněte bezpečnostní pásku a žebřík uložte.

Telescopic Ladder InnovaGoods

UPOZORNĚNÍ

Při používání zařízení buďte opatrní, existuje určité nebezpečí pádu. Před každým výstupem zkontrolujte, zda je žebřík bezpečný; v případě poškození jej nepoužívejte. Stoupejte po schodech jeden po druhém. Nehoupejte se. Žebřík je určen max. pro 1 osobu. Nechoďte nahoru ani dolů otočení zády ke schodům. Při výstupu nebo sestupu se pevně držte konstrukce. Nevyklánějte se při práci ze žebříku. Nenoste závaží nebo předměty, které by vám bránily v držení konstrukce oběma rukama. Nelezte po schodech v nestabilní obuvi. Nepoužívejte žebřík po konzumaci alkoholu, některých léků nebo drog, které mohou ohrozit vaše bezpečí. Nezástívejte na schodech dlouho, abyste se příliš neunavili. Dbejte, abyste žebřík nepoškodili při přepravě. Ujistěte se, že je vhodný pro práci, kterou budete provádět. Nepoužívejte žebřík venku za nepříznivých povětrnostních podmínek, v blízkosti aut, dveří (nikdy použitých dveří), oken nebo jakéhokoli předmětu, který by v případě pohybu mohl konstrukci vychýlit.

Tento žebřík nepodpírejte ani s ním nepracujte na elektrickém vedení, hrozí nebezpečí úrazu elektrickým proudem. Nepoužívejte žebřík jako most. Neupravujte design schodiště. Nehýbejte žebříkem, když na něm stojíte. Pokud venku fouká vítr, dbejte na něm opatrnosti. Vysunutý segment musí vyčnívat 1 metr z horního opěrného bodu. Používejte žebřík pouze v uvedeném směru. Konstrukci vždy přemísťujte ze základny, zkontrolujte, zda jsou všechny západky příček uzamčeny. Chcete-li žebřík složit, při odemykání zámku nevkládejte ruce, prsty ani jiné části těla mezi příčky - hrozí nebezpečí zranění a/nebo rozdrčení těla. Nelezte na poslední metr žebříku, pokud je vysunutý.

ÚSCHOVA

Telescopic Ladder InnovaGoods skladujte na suchém místě bez vlhkosti, tepla a povětrnostních vlivů. Nenechávejte žebřík poblíž vozidel, těžkých předmětů, nečistot atd. ani na místech, kde by mohl způsobit zakopnutí nebo zablokovat cestu. Správné skladování je ve složeném stavu a svislé poloze. Pokud je žebřík trvale vysunutý, zajistěte, aby na něj nikdo nepovoláný (např. děti) nemohl vylézt. Uschovejte jej bezpečně, abyste zabránili jeho použití pro kriminální účely.

PŘED KAŽDÝM POUŽITÍM SE UJISTĚTE, ŽE:

- trubky a schůdky nejsou promáčknuté, ohnuté, zlomené, zkorodované nebo jinak poškozené;
- spoje mezi trubkami i schůdky jsou v dobrém stavu, schůdky jsou řádně připevněny ke zbytku konstrukce;
- upevňovací prvky (šrouby, matice, nůty atd.) jsou na svém místě a v dobrém stavu;
- příčky nechybí, nejsou uvolněné nebo zkorodované;
- polyhblivé části nejsou zlomené, uvolněné nebo zkorodované;
- zámký příček správně blokují žebřík a nejeví známky opotřebení nebo rozbití;
- háky jsou řádně připevněny k žebříku a nejsou uvolněné nebo zkorodované;
- na nožičkách jsou nasazeny protiskluzové krytky a jsou v dobrém stavu;
- žebřík není znečištěn barvou, olejem či jinou špinou;
- po rozložení žebříku zkontrolujte, zda jsou všechny trubky a schůdky v dobrém stavu, bez poškození nebo známek koroze;
- žebřík je připraven tak, aby umožňoval určitou flexibilitu, která je v pořádku.

InnovaGoods®

www.innovagoods.com

БЪЛГАРСКИ

СЪДЪРЖАНИЕ

- Telescopic Ladder InnovaGoods (V0103835: 2,6 m / V0103839: 3,2 m)
- 2 подвижни куки
- Предпазна лента

Telescopic Ladder InnovaGoods

www.innovagoods.com

ИНСТРУКЦИИ

- Прочетете внимателно това ръководство, преди да използватеTelescopic Ladder InnovaGoods и го запазете за бъдещи справки. Тази стълба не е подходяща за професионална употреба, тя е предназначена за домашна употреба.
- Отворете затварянето на предпазната лента (4). Удължете стълбата нагоре по

стъпалата, можете да си помогнете, като опрете единия си крак на първото стъпало, докато я удължите до желаната височина. Всички ключалки (2) се активират автоматично при разгръщане на всеки участък на стълбата, проверявайте винаги дали са заключени.

- За да предотвратите подхлъзване, поставете стълбата върху гладка, поставете стълбата върху гладка, масло, боя и др. Облегнете я на стената (или на безопасна стабилна опорна точка) под ъгъл между 65° и 75° максимум.
- Можете да монтирате куките (5) в горната част като закрепваща точка върху напречни греди, скеле и др.
- Не се качвайте на последните 4 стъпала, тъй като те са предназначени изключително за Вашето задържане или опора.
- Носете подходящи обувки и проверявайте стълбата преди всяка употреба.
- Не превишавайте 150 кг тегло върху нея.
- За да сгънете стълбата, следвайте инструкцията: (1) хванете стълбата с палец и показалец, както е показано на картината и никога не поставяйте никакъв пръст между стъпалата. Плъзнете ключалките с палци по посока на стрелките (2). Участъкът на стълбата ще се сгъне автоматично (3). **ВНИМАНИЕ: Не забравяйте да не поставяте пръстите си между стъпалата, бихте могли да се нараните.**
- В края на употребата ѝ, почистете мръсотията с леко влажна кърпа и я подсушете. Поставете предпазната лента и приборете стълбата.

Telescopic Ladder InnovaGoods

Telescopic Ladder InnovaGoods

ПРЕДУПРЕЖДЕНИЯ

Бъдете изключително внимателни, когато използвате устройството, има известна опасност от падане. Проверявайте дали стълбата е обезопасена преди всяка употреба, не я използвайте ако е повредена. Изкачвайте стъпалата едно по едно. Не се люлейте. Никога да не се качват двама души. Не се качвайте или слизайте с гръб към стълбата. Дръжте се здраво за стълбата, докато се изкачвате или слизате. Избягвайте да излизате въвн от стълбата, за да свършите работа. Не вдигайте тегести или предмети, които Ви затрудняват да използвате двете си ръце, за да се държите за стълбата. Не носете нестабилни обувки. Не използвайте стълбата, ако сте пили алкохол, определени лекарства или наркотици, които могат да направят използването ѝ опасно. Не стойте на стълбата дълги периоди от време, това ще Ви измори. Пазете я да не я повредите, докато я транспортирате. Уверете се, че стълбата е подходяща за работата, която ще вършите. Не я използвайте на открито при неблагоприятни метеорологични условия. Избягвайте да използвате стълбата до коли, врати (никога аварийни врати), прозорци или всякакви предмети, които могат да нарушат баланса на стълбата, ако се движат. Не опирайте и не работете с тази стълба върху електропроводи, има риск от токов удар. Не използвайте стълбата като мост. Не променяйте дизайна на стълбата. Не местете стълбата, докато стоите върху нея. Бъдете изключително внимателни на открито, ако е ветровито. Стълбата

InnovaGoods®

www.innovagoods.com

Telescopic Ladder InnovaGoods

трябва да стърчи на 1 метър от горната опорна точка, когато не е нейния край. Използвайте стълбата само в посочената посока. Не местете стълбата от горната част. Винаги я местете от основата. Винаги проверявайте преди употреба дали всички ключалки на стъпалата са заключени. Не поставяйте ръцете, пръстите или други части на тялото си между стъпалата, когато отключвате ключалките за сгъване. Това би могло да причини нараняване и/или смазване на тялото. Не се качвайте на последния метър от стълбата, когато е удължена.

СЪХРАНЕНИЕ

Съхранявайте TelescopicLadderInnovaGoods на сухо място, без влага или топлина и не изложено на атмосферни влияния. Съхранявайте стълбата далеч от превозни средства, тежки предмети, замърсители и т.н. Избягвайте да я поставяте на места, където може да се спънете или да блокира пътя Ви. За правилното ѝ съхранение, сгънете я и я поставете в изправено положение. Ако стълбата е поставена удължена, уверете се, че никой неупълномощен човек не може да се изкачи по нея (пример: деца). Съхранявайте я по сигурен начин, за да предотвратите използването ѝ за престъпни цели.

ТОЧКИ ЗА ПРОВЕРКА ПРЕДИ ВСЯКА УПОТРЕБА

- Проверете дали тръбите и стъпалата не са вдлбнати, огънати, счупени, корозирали или изгнили.
- Проверете връзките между тръбите и дали стъпалата са добре фиксирани към останалата част от конструкцията и са в добро състояние.
- Проверете дали крепежните елементи (винтове, гайки, нитове и др.) са налични и в добро състояние.
- Проверете дали не липсват стъпала и дали не са разхлабени или корозирали.
- Проверете дали мобилните части не са счупени, разхлабени или корозирали.
- Проверете дали ключалките на стъпалата блокират правилно стълбата и дали не показват признаци на износване или счупване.
- Проверете дали куките са добре закрепени към стълбата и дали не са хлабави или корозирали.
- Проверете дали противоплъзгащите стопери на краката са налице и са в добро състояние.
- Проверете дали по стълбата няма замърсители като боя, масло, мръсотия и др.
- След като стълбата е разгъната, проверете дали всички тръби и стъпала са в добро състояние, без повреди или следи от корозия.

HRVATSKI

SADRŽAJ

- Telescopic Ladder InnovaGoods (V0103835: 2,6 m / V0103839: 3,2 m)
- 2 ukлонjive kucike
- Sigurnosna traka

UPUTE

- Pažljivo pročitajte ovaj priručnik prije uporabe Telescopic Ladder InnovaGoods i spremite ga za buduću uporabu. Ove ljestve nisu prikladne za profesionalnu uporabu, namijenjene su za kućnu uporabu.
- Otvorite zatvarač sigurnosne trake (4). Izvucite ljestve penjući se prečkama; možete si pomoći držeći jednu nogu na prvoj prečki dok ih ne izvučete do željene visine. Svi zasuni (2) automatski se aktiviraju prilikom rasklapanja svakog dijela ljestvi; uvijek provjerite jesu li zaključane.
- Kako biste spriječili poklizavanje, postavite ljestve na glatku, stabilnu površinu, bez prašine, vlage, ulja, boje itd. Naslonite ih na zid (ili na sigurno i stabilno uporište) pod kutom između 65° i 75° najviše.
- Kuke (5) možete postaviti na vrh za pričvršćivanje na poprečne dijelove, skele itd.
- Nemojte se penjati na posljednje 4 prečke ljestvi, jer su namijenjene isključivo za držanje ili podupiranje.
- Nosite odgovarajuću obuću i pregledajte ljestve prije svake uporabe.
- Nemojte prekoračiti maksimalnu nosivost od 150 kg.
- Kako biste sklopili ljestve, slijedite ilustraciju: (1) držite ljestve palcem i kažiprstom kao što je prikazano na slici i nikada ne stavljajte prste između prečki. Pomaknite zasune palčevima u smjeru strelica (2). Dio ljestvi će se automatski sklopiti (3). **PAŽNJA: Ne zaboravite da ne smijete stavljati prste između prečki jer biste se mogli ozlijediti.**
- Na kraju uporabe obrišite prljavštinu lagano vlažnom krpom i osušite. Stavite sigurnosnu traku i spremite ljestve.

UPOZORENJA

Budite iznimno oprezni pri uporabi sprave; postoji određena opasnost od pada. Provjerite jesu li ljestve sigurne prije svake uporabe, nemojte ih koristiti ako su oštećene. Penjite se stepenicama jednu po jednu. Nemojte se ljuljati. Neka se nikada ne penje dvoje ljudi. Nemojte se penjati ni silaziti leđima okrenutim prema ljestvama. Čvrsto se držite za ljestve dok se penjete ili silazite. Izbjegavajte micanje s ljestvi radi obavljanja posla. Nemojte nositi terete ili predmete koji otežavaju držanje ljestvi objema rukama. Nemojte nositi nestabilnu obuću. Nemojte koristiti ljestve ako ste pili alkohol, određene terapije ili lijekove koji mogu učiniti njihovu uporabu nesigurnom. Nemojte se dulje zadržavati na ljestvama, to će vas umoriti. Pazite da ih ne oštetite tijekom prenošenja. Provjerite je li ljestve prikladne za posao koji ćete obavljati. Ne koristiti na otvorenom u nepovoljnim vremenskim uvjetima. Izbjegavajte upotrebu ljestvi u blizini automobila, vrata (nikada blizu vrata za slučaj nužde), prozora ili bilo kojeg predmeta koji bi mogao poremetiti ravnotežu ljestvi ako bi se pomakle. Nemojte podupirati ili raditi s ovim ljestvama na dalekovodima, postoji opasnost od strujnog udara. Nemojte koristiti ljestve kao most. Nemojte izmjenjivati dizajn ljestvi. Nemojte pomicati ljestve dok se penjete na njih. Budite iznimno oprezni na otvorenom ako ima vjetra. Ljestve bi trebale prelaziti 1 metar od gornjeg uporišta kada ono nije njihov kraj. Koristite ljestve samo u naznačenom smjeru. Nemojte pomicati ljestve odozgo. Uvijek ih pomicite odozdo. Prije uporabe uvijek provjerite jesu li svi zasuni prečki zaključani. Ne stavljajte ruke, prste ni druge dijelove tijela između prečki kada otključavate zasun kako biste ih

sklopili. To može uzrokovati ozljede i/ili prignječenja na tijelu. Nemojte se penjati do zadnjeg metra izvučenih ljestvi.

POHRANA

Čuvajte Telescopic Ladder InnovaGoods na suhom mjestu, bez vlage ili topline i ne izlažući ih elementima. Držite ljestve dalje od vozila, teških predmeta, zagađivača itd. Izbjegavajte postavljanje na mjesta gdje bi se netko mogao o njih spotaknuti ili bi ometale prolaz. Za pravilnu pohranu, sklopite ih i stavite u okomit položaj. Ako su ljestve trajno postavljene izvučene, pobrinite se da se na njih ne penje neovlaštena osoba (primjerice: djeca). Čuvajte ih na sigurnom kako ne bi bile korištene u kriminalne svrhe.

TOČKE KOJE TREBA PREGLEDATI PRIJE SVAKE UPORABE

- Provjerite nisu li cijevi i prečke udubljene, savijene, slomljene, zahrđale ili trule.
- Pregledajte spojeve između cijevi i jesu li stepenice dobro pričvršćene za ostatak konstrukcije i u dobrom stanju.
- Pregledajte jesu li pričvršćivači (vijci, maticе, zakovice itd.) prisutni i u dobrom stanju.
- Provjerite nedostaje li koja prečka i nisu li labave ili zahrđale.
- Provjerite nisu li pokretni dijelovi slomljeni, labavi ili zahrđali.
- Provjerite zaključavaju li zasuni na prečkama pravilno ljestve i ima li na njima znakova istrošenosti ili loma.
- Provjerite jesu li kukice čvrsto pričvršćene na ljestve i nisu li imalo labave ili zahrđale.
- Provjerite jesu li protuklizni čepovi na nogama prisutni i u dobrom stanju.
- Provjerite nema li na ljestvama onečišćivača, kao što su boja, ulje, prljavština itd.
- Kada rasklopite ljestve, provjerite jesu li sve cijevi i prečke u dobrom stanju, bez oštećenja i znakova zahrđalosti.
- Ljestve su izrađene tako da omogućuju određenu fleksibilnost, što je normalno.

SLOVENČINA

OBSAH

- Telescopic Ladder InnovaGoods (V0103835: 2,6 m / V0103839: 3,2 m)
- 2 odnimateľnэ hаќicky
- Bezpeќnostnэ pаs

NАVOD NA POUŽITIE

- Pred použitím Telescopic Ladder InnovaGoods si pozorne prečítajte tento návod a uschovajte ho pre budúce použitie. Tento rebrík nie je vhodný na profesionálne použitie, je určený na domáce použitie.
- Otvorte uzáver bezpečnostného pásu (4). Vysúvajte rebrík po stupienku, môžete si pomôcť opretím jednej nohy o prvý stupienok, kým ho nevyšuniete do požadovanej výšky. Všetky poistky(2) sa automaticky aktivujú pri odklopení každého stupienka, vždy skontrolujte, či sú uzamknuté.
- Aby sa predišlo pošmyknútiu, umiestnite rebrík na hladký a stabilný povrch bez prachu, vlhkosti, oleja, farby atď. Oprite ho o stenu (alebo o bezpečný a stabilný oporný bod) maximálne pod uhlom medzi

65° a 75°.

- Hаќicky (5) môžete nainštalovať hornej časti ako upevňovaci bod na nosníky, lešenie atď.
- Nelezte na posledné 4 stupienky rebríka, pretože sú určené len na vašu oporu alebo podporu.
- Noste správnu obuv a pred každým použitím rebrík skontrolujte.
- Neprekračujte hmotnosť 150 kg.
- Ak chcete zložiť rebrík, postupujte podľa obrázka: (1) Držte rebrík palcom a ukazovákom, ako je znázornené na obrázku, a nikdy nekladajte prsty medzi stupienky. Posuňte poistky palcami v smere šípok (2). Rameno rebríka sa automaticky zloží (3). **POZOR: Nezabúdajte, aby ste prsty nedávali medzi stupienky, mohli by ste sa zraniť.**
- Na konci používania očistite nečistoty mierne navlhčenou handričkou a osušte. Pripevnite bezpečnostný pás a rebrík odložte.

UPOZORNENIA

Pri používaní zariadenia buďte veľmi opatrní, existuje určité nebezpečenstvo pádu. Pred každým použitím skontrolujte, či je rebrík bezpečný, v prípade poškodenia ho nepoužívajte. Stupajte po stupienkoch jeden po druhom. Nehodajte sa. Nikdy nevychádzajte 2 osoby. Nechoďte hore ani dole po rebríku chrbtom dozadu. Pri výstupe alebo zostupe sa pevne držte rebríka. Pri práci sa vyhýbajte zostupovaniu z rebríka. Nenoste závažia ani predmety, ktoré vám sťažujú pridržiavanie sa rebríka oboma rukami. Nenoste nestabilnú obuv. Nepoužívajte rebrík, ak ste požili alkohol, určité lieky alebo drogy, ktoré môžu spôsobiť, že jeho používanie nebude bezpečné. Nezostávajte na rebríku dlho, to vás unaví. Zabráňte jeho poškodeniu počas prepravy. Uistite sa, že rebrík je vhodný pre prácu, ktorú budete vykonávať. Nepoužívajte vonku za nepriaznivých poveternostných podmienok. Vyhybajte sa používaniu rebríka v blízkosti áut, dverí (nikdy nie núdzových dverí), okien alebo akéhokoľvek predmetu, ktorý by mohol spôsobiť nerovnováhu rebríka pri pohybe. Neopierajte sa a nepracujte s týmto rebríkom na elektrickom vedení, hrozí nebezpečenstvo úrazu elektrickým prúdom. Rebrík nepoužívajte ako mostík. Neupravujte dizajn rebríka. Nehýbte rebríkom, keď na ňom stojíte. Ak je vonku vietor, buďte mimoriadne opatrní. Rebrík musí vycnievať 1 meter z horného podperného bodu, ak nie je jeho koncom. Rebrík používajte iba v naznačenom smere. Nepresúvajte rebrík zhora. Vždy ho premiestňujte zo základne. Pred použitím vždy skontrolujte, či sú všetky poistky stupienkov zaistené. Pri odomykaní zámku na sklopenie nekladajte ruky, prsty ani iné časti tela medzi stupienky. Mohlo by to spôsobiť zranenie a/alebo pomliaždenie tela. Nelezte na posledný meter rebríka, keď je vysunutý.

USKŁADNENIE

Telescopic Ladder InnovaGoods skladujte na suchom mieste, bez vlhkosti a tepla a nevystavený poveternostným vplyvom. Rebrík skladujte mimo vozidiel, ťažkých predmetov, nečistôt atď. Neumiestňujte ho na miesta, kde by ste mohli zakopnúť alebo vám zablokovať cestu. Pre správne uskladnenie ho zložte a postavte do zvislej polohy. Ak je rebrík natrvalo vysunutý, zaistite, aby naň nikto nepovolany nemohol vyliezť (napríklad deti). Uschovajte ho bezpečne, aby ste ho nepoužili na kriminálne účely.

PRED KAŽDÝM POUŽITÍM SKONTROLUJTE BODY

- Skontrolujte, či rúrky a stupienky nie sú preliačené, ohnuté, zlomené, skorodované alebo zhnité.
- Skontrolujte spoje medzi rúrkami a či sú schodíky dobre pripevnené k zvyšku konštrukcie a či sú v dobrom stave.
- Skontrolujte prítomnosť upevňovacích prvkov (skrutky, maticе, nity atď.) a ich dobrý stav.
- Skontrolujte, či stupienky nechýbajú, či nie sú uvoľnené alebo skorodované.
- Skontrolujte, či pohyblivé časti nie sú zlomené, uvoľnené alebo skorodované.
- Skontrolujte, či poistky stupienkov správne blokujú rebrík a či nevykazujú známky opotrebovania alebo zlomenia.
- Skontrolujte, či sú hаќicky dobre pripevnené k rebríku a či nie sú uvoľnené alebo nekorodované.
- Skontrolujte prítomnosť protišmykových zátok a ich dobrý stav.
- Skontrolujte, či na rebríku nie sú nečistoty ako farba, olej, špina atď.
- Po rozložení rebríka skontrolujte, či sú všetky rúry a stupienky v dobrom stave, bez poškodenia alebo známk korózie.
- Rebrík je pripravený tak, aby umožňoval určitú flexibilitu, čo je normálne.

EESTI

SISU

- Telescopic Ladder InnovaGoods (V0103835: 2.6 m / V0103839: 3.2 m)
- 2 eemaldatavat konksu
- Turvarihm

JUHISED

- Enne Telescopic Ladder InnovaGoods kasutamist lugege juhend hoolikalt läbi ja salvestage see edaspidiseks kasutamiseks. See redel ei sobi professionaalseks kasutamiseks, see on mõeldud ainult koduseks kasutamiseks.
- Avage turvarihma (4) kinnitus. Pikendage redelit pulkade tõstmisega, võite asetada jala esimesele pulgale, kuni see saavutab soovitud kõrguse. Kõik turvariivid (2) aktiveeruvad automaatselt, kui tõstate redeli iga osa välja, kontrollige alati, et need oleksid kindlalt kinnitatud.
- Libisemise vältimiseks asetage redel tasasele ja stabielsele pinnale, mis ei sisalda tolmu, niiskust, õli, värvi jne. Toetage see seina (või kindla ja stabiilse toetuspunkti) vastu maksimaalselt 65–75° nurga all.
- Konksud (5) saate paigaldada ülaosas liistude, tellingute jms tugipunktina.
- Ärge ronige redeli neljast ülemisest pulgast kõrgemale, kuna need on mõeldud ainult hoidmiseks või toetamiseks.
- Kandke sobivaid jalatseid ja kontrollige redelit enne iga kasutamist.
- Ärge kasutage redelit, kui teie kaaal on üle 150kg
- Lükake redel kokku, nagu on näidatud joonisel: (1) hoidke redelit põialde ja nimetissõrmega, nagu pildil näidatud, ja ärge kunagi asetage sõrmi pulkade vahele. Libistage põialdega turvariive noolte (2) suunas. Redeli osa vajub automaatselt kokku (3). **ETTEVAATUST: Ärge asetage sõrmi pulkade vahele, sest võite saada vigastusi.**
- Kui olete selle kasutamise lõpetanud,

puhastage mustus kergelt niiske lapiga ja kuivatage. Vahetage turvarihm ja pange redel hoiule.

HOIATUSED

Olge seadme kasutamisel ettevaatlik, kuna on reaalne kukkumisoht. Kontrollige redelit enne iga kasutamist, kui see on kahjustatud, ärge kasutage seda. Ronige redelipulkadel ükshaaval. Ärge kõigutage. Ärge kunagi laske 2 inimesel ronida. Ärge ronige üles ega alla seljaga redeli poole. Üles või alla ronides hoidke redelist kindlalt kinni. Vältige töö tegemiseks redelist eemale kaldumist. Ärge tõstke raskusi ega esemeid, mis raskendavad kahe käega redelil hoidmist. Ärge kandke ebastabiilseid jalatseid. Ärge kasutage redelit, kui olete tarvitanud alkoholi, teatud ravimeid või ravimeid, mis võivad muuta selle kasutamise ohtlikuks. Ärge viibige redelil pikka aega, see põhjustab väsimust. Vältige selle kahjustamist transportimise ajal. Veenduge, et redel on teostatava töö jaoks sobiv. Ärge kasutage õues halbade ilmastikutingimuste korral. Vältige redelite kasutamist autode, uste (mitte kunagi avariiväljapääsude), akende või muude esemete läheduses, mis võivad redelit destabiliseerida, kui see liigub. Ärge toetuge sellele redelile ega töötage elektriliinidel, kuna on elektrilöögi oht. Ärge kasutage redelit sillana. Ärge muutke redeli konstruktsiooni. Ärge liigutage redelit, kui olete sellest üles roninud. Olge õues ettevaatlik, kui on tuuline. Kui redel ei ole täielikult välja tõmmatud, peaks redel ülaosas olevast tugipunktist 1 meetri kaugusele ulatuma. Kasutage redelit ainult näidatud suunas. Ärge liigutage redelit ülalt. Liigutage seda alati aluselt. Enne kasutamist kontrollige alati, et pulkade turvariivid oleksid lukustatud. Ärge asetage oma käsi, sõrmi ega muid kehaosi pulkade vahele, kui kavatsete turvariivi selle pikendamiseks avada. See võib põhjustada kehavigastusi ja/või keha muljumist. Ärge ronige redeli viimasele meetrist kõrgemale, kui see on välja pikendatud.

LADUSTAMINE

Ladustage Telescopic Ladder InnovaGoods kuivas kohas, kus ei ole niiskust ega kuumust ega puutu kokku kemikaalidega. Hoidke redelid eemal sõidukitest, rasketest esemetest, saasteainetest jne. Vältige nende rakistusi. Korrektseks säilitamiseks vajutage redelit kokku ja asetage vertikaalasendisse. Kui redel on püsivalt välja tõmmatud, veenduge, et kõrvalised isikud ei saaks sellele ronida (näiteks lapsed). Hoidke seda turvaliselt, et vältida selle kasutamist kuritegelikuks otstarbeks.

ENNE IGA KASUTAMIST KONTROLLIGE

- Kontrollige, et torud ja pulgad poleks mölgid, painutatud, katkised, roostetanud ega mädad.
- Kontrollige torudevahelisi liitekohti ja seda, kas pulgad on ülejäänud konstruktsiooni külge kindlalt kinnitatud ja heas seisukorras.
- Kontrollige, kas kinnitused (kruid, mutrid, needid jne) on olemas ja heas seisukorras.
- Kontrollige, et ükski pulk ei oleks puudu ja et need poleks lahti või roostetanud.
- Kontrollige, et liikuvad osad poleks katki, lahti ega roostetanud.
- Kontrollige, et pulkade turvariivid lukustavad redelit õigesti ega näita

kulumise või purunemise märke.

- Kontrollige, kas konksud on redeli külge korralikult kinnitatud ega ole lahti ega roostetanud.
- Kontrollige, kas jalgade libisemisvastased korgid on olemas ja heas seisukorras.
- Kontrollige, kas redelil ei oleks saasteaineid, nagu värv, õli, mustus jne.
- Kui redel on välja tõmmatud, kontrollige, kas kõik torud ja pulgad on heas seisukorras, ilma kahjustusteta või korrosioonijälgedeta.
- Redel võib olla valmistatud teatud määral paindununa, see on normaalne.

InnovaGoods®

РУССКИЙ

СОДЕРЖАНИЕ

- Telescopic Ladder InnovaGoods (V0103835: 2,6 м / V0103839: 3,2 м)
- 2 съемных крюка
- Защитная лента

ИНСТРУКЦИИ

- Перед использованием TelescopicLadderInnovaGoods внимательно прочтите данное руководство и сохраните его для дальнейшего использования. Данная лестница не подходит для профессионального использования, она предназначена для бытового применения.
- Откройте замок страховочного ремня (4). Выдвиньте лестницу, поднимаясь по перекладинам, при этом вы можете помогать себе, опираясь одной ногой на первую перекладину, пока лестница не будет выдвинута на нужную высоту. При выдвигении каждой секции лестницы автоматически срабатываются все предохранительные защелки (2), всегда проверяйте их надежность.
- Для предотвращения скольжения установите лестницу на ровную, устойчивую поверхность, очищенную от пыли, влаги, масла, краски и т. д. Прислоните лестницу к стене (или к надежной и устойчивой точке опоры) под углом не более 65°-75°.
- Крюки (5) в верхней части можно установить в качестве точки крепления к траверсам, строительным лесам и т. д.
- Не взбирайтесь на последние 4 перекладины лестницы, так как они предназначены только для опоры или поддержки.
- Надевайте подходящую обувь и проверяйте лестницу перед каждым использованием.
- Не превышайте 150 кг веса на лестнице.
- Чтобы сложить лестницу, следуйте рисунку: (1) держите лестницу большим и указательным пальцами, как показано на рисунке, и ни в коем случае не просовывайте пальцы между перекладинами. Большими пальцами сдвиньте фиксаторы в направлении стрелок (2). Секция лестницы будет складываться автоматически (3). **ВНИМАНИЕ: помните, что нельзя просовывать пальцы между перекладинами, так как это может привести к травме.**
- После использования протрите загрязнения слегка влажной тканью и

