

RAYKONG®

G001

MANUAL DE USUARIO

POWERED BY:
RAYKONG®

BALIZA V16 IoT CERTIFICADA
PC25060215 - www.dgt.es/v16



ENS 2.0
DIRECTIVA

www.raykong.eu

EN LA CAJA:

BALIZA V16 IOT - MANUAL DE USUARIO - PILA ALKALINA 9V - VENTOSAS - MANUAL INSPIDE.

DESCARGO DE RESPONSABILIDAD

El uso de este dispositivo para fines distintos a los que está destinado queda bajo responsabilidad del usuario. Un uso continuado no justificado puede resultar en la pérdida de conectividad.

Este dispositivo no es un juguete. Mirar directamente hacia el destello de la luz de forma continua puede causar lesiones oculares.

PRIMEROS PASOS:

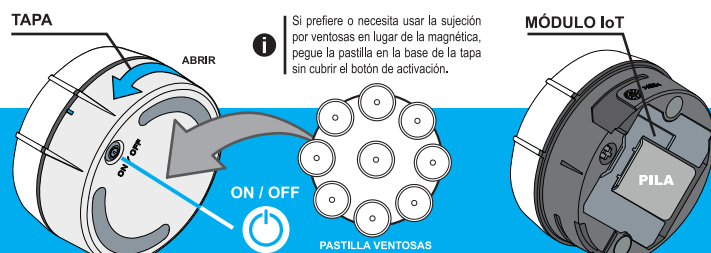
Para tener su V16 inmediatamente disponible.

PASO 1:

Retire el plástico de la pila. Abra la tapa para acceder a la pila y retire el plástico protector. Este plástico garantiza que la pila es nueva y evita pérdida de energía durante el tiempo de almacenamiento, pero debe retirarse para que el dispositivo quede inmediatamente disponible cuando sea necesario.

PASO 2:

Compruebe que el equipo funciona. Una vez retirado el plástico de la pila, insértela y pulse el botón de encendido para comprobar que el equipo funciona. Asegúrese de que la pila se ha instalado correctamente. Guárdelo dentro del habitáculo del vehículo en un lugar al que tenga fácil acceso.



PARA ACCEDER A LA PILA GIRE LA TAPA HASTA QUE SE SEPARE.

USO DEL DISPOSITIVO:



Activa los destellos luminosos. Transcurridos 100 segundos comunica la incidencia de forma telemática al punto de acceso nacional de tráfico y movilidad, DGT 3.0.



La información se renueva cada 100 segundos con sus coordenadas de geolocalización y su estado de activado. La información se mantiene actualizada de forma automática.



Desactiva los destellos luminosos y corta la comunicación con el punto de acceso nacional de tráfico y movilidad, DGT 3.0 que a su vez lo interpreta como baja de la incidencia.

PASO 1:

Pulsar botón ON

Se activarán los destellos luminosos de forma inmediata. No mires directamente a la luz, los destellos son muy potentes. No es necesario mirar directamente para comprobar que funciona.

PASO 2:

Colocar equipo

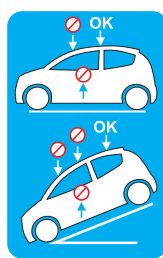
Coloque el dispositivo en la zona más alta y visible del vehículo. Tenga en cuenta el declive del terreno. No salga del vehículo si es posible. Si necesita salir del vehículo extreme las precauciones.

PASO 3:

Gestionar

Gestione su incidencia. Recuerde que su V16 es solo un elemento de señalización e información cuya misión es alertar a otros conductores sobre un vehículo parado en la vía.

Apague el equipo solo inmediatamente antes de volver a iniciar la marcha. Recuerde sustituir la pila en cuanto sea posible para disponer del 100% de su efectividad cuando vuelva a necesitarlo. No olvide el equipo colocado en la carrocería del vehículo, no se ha diseñado para soportar fuertes rachas de viento provocadas por la velocidad del vehículo. Es responsabilidad única del usuario en caso de que el equipo salga despedido a gran velocidad en una vía pública causando daños materiales y/o accidentes debido a un olvido o negligencia del usuario al conducir con el equipo colocado en la carrocería.



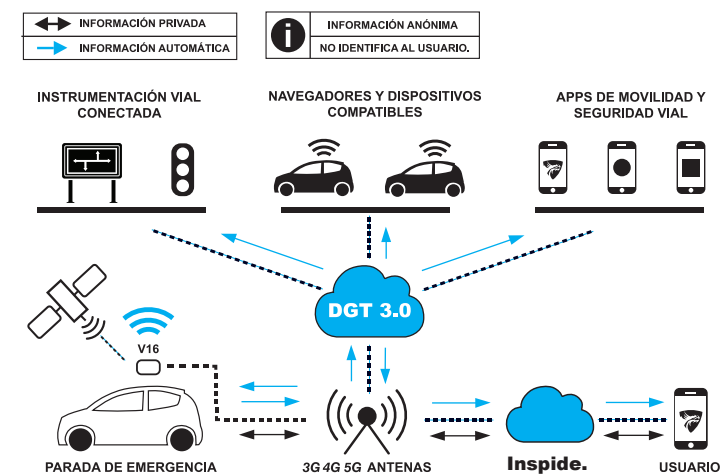
IMPORTANTE

Para una mayor seguridad intente dentro de lo posible colocar el dispositivo en la parte más alta y visible del vehículo. Tenga en cuenta el declive del terreno.

Tenga en cuenta que si su vehículo se encuentra parado en un lugar donde el declive del terreno es desfavorable el punto óptimo para la colocación del dispositivo no es la parte más alta del vehículo sino la que ha quedado más alta con respecto al ángulo del terreno. Aprenda consejos útiles en nuestra web: www.raykong.eu

FLUJO DE LOS DATOS:

ESQUEMA INFORMATIVO PARA EL USUARIO.



LEGAL:

Raykong® es una baliza de señalización de parada de emergencia que cumple con el reglamento general de circulación según lo previsto en el Real Decreto 159/2021 de 16 de marzo. Está certificado y homologado según el reglamento 765/2008 (CE). Será de uso obligatorio en el territorio español a partir del 1 de enero de 2026 y sustituye los triángulos y las balizas luminosas no conectadas.

Usted puede comprobar que Raykong® es una baliza V16 homologada y reconocida por la DGT accediendo a: <https://www.dgt.es/v16>

Tenga en cuenta que se trata de una obligación a nivel nacional. Es responsabilidad del usuario informarse acerca de los países donde esté permitido el uso del dispositivo. Usted debe saber que el uso del dispositivo en un país diferente a España podría resultar en una sanción administrativa. La marca, el distribuidor y el vendedor no serán responsables ante esta situación.

Por favor visite www.raykong.eu para conocer todos los aspectos legales relativos a su nuevo dispositivo V16.

ESPECIFICACIONES TÉCNICAS:

Tipo de LED:	SMD de alta intensidad.	Resistencia al viento:	+180 Pa (18m/s)
Cantidad:	8	Estanqueidad:	IP54 - IK04
Color:	Amarillo auto (Ambar)	Temperatura uso:	-20°/+60° C
Modos de Luz:	Destellos intermitentes.	Visibilidad efectiva:	360° Horiz. +/- 8° VERT.
Frecuencia:	0.8 - 2 Hz	Módulo IoT:	NB IoT Quectel BC65
Intensidad:	40-50 CDF	Sensibilidad antena:	+23 dbm (decibelios/milivatio)
Pila (incluida):	9 Voltios -6LR6 ALCALINA	Operador:	ORANGE
Reflector:	Poli-parabólico (patentado)	Tipo de SIM:	Sim on Chip. Datos incluidos
Certificación:	IDIADA : PC250060215	Autonomía:	Efectiva: 2.5 Horas.
Fijación:	Imanes neodimio (2X)	Fijación opcional:	Ventosas. (Incluido)

Caducidad Conexión : 01/01/2038

MANTENIMIENTO:

Raykong® se ha diseñado para ser robusto y duradero pero es un elemento de seguridad que requiere una verificación periódica. Es recomendable comprobar cada 6 meses que el equipo funciona. Los principales factores causantes de fallos en equipos electrónicos almacenados dentro de un vehículo son:

ESD

Las descargas electrostáticas (ESD) son frecuentes en los vehículos. Estas descargas son responsables de averías en el sistema de iluminación. Si de forma ocasional usted recibe calambrazos al tocar la carrocería significa que está expuesto a estas descargas.

TÉRMICA

Dentro del habitáculo del vehículo las temperaturas pueden superar los límites soportados por un aparato electrónico. Especialmente las altas temperaturas que pueden llegar a fundir las soldaduras de los componentes y/o deformar las carcasas de plástico.

VIBRACIÓN

El estado de la carretera, el tipo y estado del vehículo la frecuencia de uso y forma de conducir son factores principales en la generación de vibraciones que han sido y siguen siendo el principal enemigo de un vehículo ya que generan averías mecánicas y eléctricas.

Estos factores varían de forma muy considerable según cada caso. Es responsabilidad del usuario establecer un periodo de verificación de funcionamiento del producto adaptado a las condiciones particulares de su caso. Verifique el funcionamiento una vez al mes si considera que el equipo va a estar expuesto a alguno de los factores indicados.

Raykong® es un producto que utiliza comunicaciones telemáticas usted debe aplicar las mismas precauciones aplicables a teléfonos móviles. Para más información visite: <https://www.raykong.eu>

Cuando abra la tapa del dispositivo debe saber que éste queda expuesto al agua y la humedad. Realice el cambio de pilas siempre en un lugar seco. Asegúrese de que sus manos también están secas.

GARANTÍA:

Esta garantía tiene una validez de 2 años desde la fecha de adquisición y cubre cualquier defecto de fabricación del dispositivo o los accesorios encontrados durante el uso normal. Esta garantía no cubre los daños resultantes del uso inadecuado del dispositivo, modificaciones no autorizadas al dispositivo, negligencia, cualquier desastre ambiental o natural, pérdida o robo. Esta garantía no cubre las pilas o el servicio de conectividad, determinados por su fecha de caducidad, que podrá ver impreso en las propias pilas y en la carcasa del propio equipo. Esta garantía requiere prueba de venta del dispositivo de Raykong® o distribuidores aprobados. Los dispositivos cubiertos serán reparados o reemplazados a discreción de Instafash®. Los dispositivos que requieran reemplazo se completarán con una unidad nueva o renovada.

RECICLAJE:

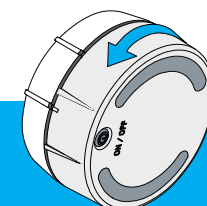
Raykong® es el único dispositivo V16 del mercado que monta el sistema luminoso y el sistema telemático de forma separada. Esto se debe a dos factores esenciales para el cuidado del medio ambiente. El primer factor es que cada sistema requiere procesos distintos de reciclado y el segundo es que cuando uno de los sistemas deja de funcionar no significa que el otro sistema también haya dejado de funcionar.

No tire su dispositivo si éste deja de funcionar. Llévelo siempre al punto de venta para asegurar un tratamiento respetuoso con el medio ambiente. Deseche las pilas siempre en un punto autorizado.

SUSTITUCIÓN DE LA PILA

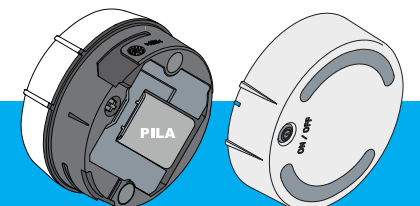
- Nunca sustituya la pila con las manos mojadas ni bajo la lluvia. Al quitar la tapa el equipo queda expuesto al agua.
- Nunca sustituya la pila inmediatamente después de haber utilizado el dispositivo durante más de dos horas. La temperatura de la pila puede llegar a valores muy altos.

PASO 1:



PARA ACCEDER A LA PILA GIRA LA TAPA HASTA QUE SE SEPARE.

PASO 2:



QUITA LA TAPA, SUSTITUYE LA PILA Y VUELVE A COLOCAR LA TAPA.

RAYKONG®

G001

USER MANUAL

POWERED BY:
RAYKONG®

CERTIFIED V16 IoT BACON LIGHT
PC25060215 - www.dgt.es/v16



www.raykong.eu

IN THE BOX:

V16 IOT BACON LIGHT - USER MANUAL - 9V
ALKALINE BATTERY - VACUM UNIT - INSPIDE
MANUAL.

DISCLAIMER

If you use this device for different purposes than its intended is at your own responsibility. Continued unjustified use may result in lost of connectivity. This device is not a toy, if you look directly into the flash of light continuously may cause eye injury.

FIRST STEPS:

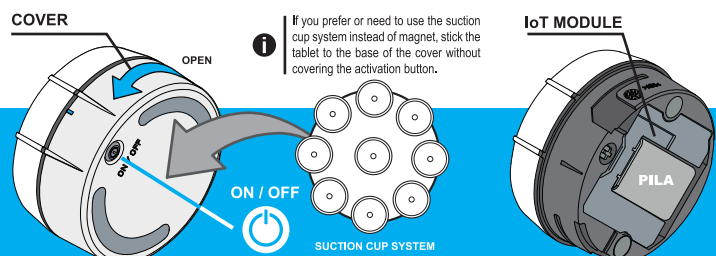
To get your device immediately ready to use.

STEP 1: Remove the plastic film from the battery.

Open the cover to access the battery, remove the protective plastic. This plastic ensures that the battery is new and prevents energy loss during storage time, but it must be removed so that the device is immediately available when needed.

STEP 2: Check the device works.

Once the plastic is removed from the battery, insert battery and press the power button to check that the device works. Make sure the battery is installed correctly. Store it inside the vehicle's cabin in a place where you have easy access.



TO ACCESS THE BATTERY, TURN THE COVER UNTIL IT IS REMOVED.

HOW TO USE THIS DEVICE:



It Activates the light flashes. After 100 seconds, it communicates the incident electronically to the national traffic and mobility access point, DGT 3.0.



Refresh the information each 100 seconds with your geolocation coordinates and your activation status. The information is kept updated automatically.



It deactivates the light flashes and cuts off communication with the national traffic and mobility access point, DGT 3.0, which in turn interprets it as the end of the incidence.

STEP 1:

Press ON button

The light flashes will be activated immediately. Don't look directly at the light, the flashes are very powerful. You don't have to look directly to check that it works.

STEP 2:

Place device

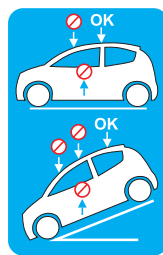
Place the device in the highest and most visible area of the vehicle. Mind the slope of the terrain. Don't get of the vehicle if possible. If you need to get out of the vehicle, take extreme precautions.

STEP 3:

Manage

Manage your incident. Remember that your V16 is just a signaling and information device whose mission is to alert other drivers about a vehicle stopped on the road.

Only turn off the equipment immediately before starting the journey again. Remember to replace the battery as soon as possible in order to have 100% effectiveness when you need it again. Don't forget the equipment placed on the vehicle body, it is not designed to withstand strong wind caused by the speed of the vehicle. It is the sole responsibility of the user in the event that the equipment is thrown at high speed on a public road causing material damage and/or accidents due to the user's forgetfulness or negligence when driving with the equipment placed on the vehicle body.



IMPORTANT

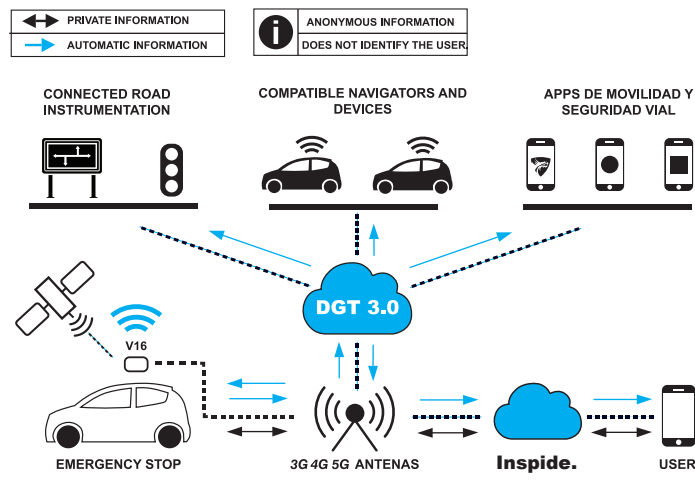
For better security, try to place the device in the highest and most visible part of the vehicle if possible. Take into account the slope of the terrain.

Keep in mind that if your vehicle is stopped in a place where the slope of the terrain is unfavorable, the optimal point for placing the device is not the highest part of the vehicle but rather the one that is highest with respect to the angle of the terrain.

Learn useful tips on our website: www.raykong.eu

DATA FLOW:

INFORMATION SCHEME
FOR THE USER.



LEGAL:

Raykong® is an emergency stop signaling beacon that complies with the general traffic regulations provided for in Spain Royal Decree 159/2021, of March 16. It is certified and approved according to regulation 765/2008 (CE). It will be mandatory to use in Spanish territory as of January 1, 2026 and replaces non-connected light baccons and triangles.

You can verify that Raykong® is a V16 device approved and recognized by the DGT by accessing this link : <https://www.dgt.es/v16>

Please note that this is a nationwide obligation. It is the user's responsibility to get information about the countries where the use of the device is permitted, mandatory or prohibited. You should know that using the device in a country other than Spain could lead to an administrative penalty. The brand, the distributor and the seller will not be responsible for this event.

Visit www.raykong.eu to learn all the legal aspects related to your new V16 device.

TECHNICAL SPECIFICATIONS:

LED Type:	SMD High intensity	Wind resistance:	+180 Pa (18m/s)
Quantity:	8	Water proof:	IP54 - IK04
Color:	Auto Yellow (Amber)	Usage temp:	-20°/+60° C
Light mode:	Blinking flash	Effective visibility:	360° Horiz. +/- 8° VERT.
Frequency:	0.8 - 2 Hz	IoT Module :	NB IoT Quectel BC65
Intensity:	40-50 CDF	Antena sensitivity:	+23 dbm (decibels/milliwatt)
Battery :	9 Volts - 6LR6 ALKALINE	Operator:	ORANGE
Reflector:	Poly-parabolic (patented)	SIM type:	Sim on Chip. Data included
Certification:	IDIADA : PC25060215	Autonomy:	Effective: 2,5 Horas.
Fixing:	Neodymium magnets (2X)	Optional fixing:	Suction cups system (included)

Connection expiration date: 01/01/2038

MAINTENANCE:

Raykong® has been designed to be robust and durable but is a safety device that requires regular verification. It is recommended to check if the device is working every 6 months. The main factors causing failures in electronic equipment stored inside a vehicle are as follows:

ESD

Electrostatic discharge (ESD) is common in vehicles. These discharges are responsible for breakdowns in the lighting system. If you occasionally receive cramps when touching the bodywork, it means that your vehicle is exposed to these discharges.

TEMPERATURE:

Inside the vehicle's cabin, temperatures can exceed the limits supported by an electronic device. Especially high temperatures that can melt the welds of the components and/or deform the plastic casings.

VIBRATION

The road condition, the vehicle's type and condition, the frequency of use and the driving way are main factors in the generation of vibrations that have been and continue to be the main enemy of a vehicle since they generate mechanical and electrical breakdowns.

These factors vary considerably depending on the case. It is the user's responsibility to establish a product operation verification period adapted to the particular conditions of their case. Check the operation once a month if you consider that the equipment is going to be strongly exposed to any of the above indicated factors.

Raykong® is a product that uses telematic communications, you must apply the same precautions applicable to mobile phones. For more information visit.: <https://www.raykong.eu>

When you open the cover of the device you should know that it is exposed to water and humidity. Always change batteries in a dry place. Make sure your hands are dry too.

WARRANTY:

This warranty is valid for 2 years from the purchase date and covers any manufacturing defects in the device or accessories found during normal use. This warranty does not cover damage resulting from improper use of the device, unauthorized modifications to the device, negligence, any environmental or natural disaster, loss or theft. This warranty does not cover the batteries or the connectivity service, determined by their expiration date, which you can see printed on the batteries themselves and on the casing of the equipment itself. This warranty requires sales proof from Raykong® or approved dealers.

Covered devices will be repaired or replaced at Instafash's discretion. Devices requiring replacement will be completed with a new or refurbished unit.

RECYCLING:

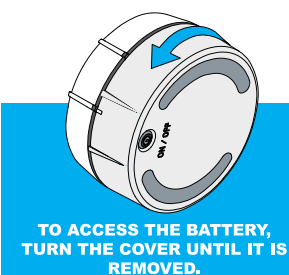
Raykong® is the only V16 device on the market that assembles the lighting system and the telematics system separately. This is due to two essential environmental protection factors. The first factor is that each system requires different recycling processes and the second is that if one of the systems stops working it does not mean that the other system has also stopped working so it is possible to recycle just the system that is not working.

Do not throw away your device if it stops working. Always take it to the sales point to ensure environmentally friendly treatment. Always dispose of batteries at an authorized recycling point.

BATTERY REPLACEMENT

- Never replace the battery with wet hands or under the rain. When you remove the cover, the equipment is exposed to water.
- Never replace the battery immediately after using the device for more than two hours. The battery temperature can reach very high values.

STEP 1:



STEP 2:

