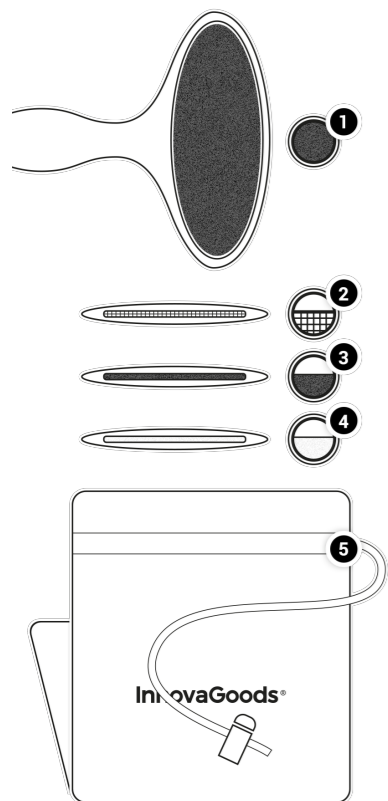


InnovaGoods®

User's Manual



ENGLISH

WARNINGS

IMPORTANT: KEEP THE INSTRUCTIONS FOR FUTURE REFERENCE. Discard the product in accordance with the European Directive 2002/96/EC. Enquire about your local recycling legislation for electrical and electronic products and follow these steps. Do not dispose of this product with household waste. Following these instructions will help prevent harmful consequences to personal and environmental safety.

CONTENTS

- Cleaning brush
- Coarse head
- Medium head
- Fine head

5. Carrying bag

INSTRUCTIONS

- Insert the required head of the 4-in-1 Lint Brush InnovaGoods®.
- Use the quick release button to change the heads.
- Head 1: coarse (wool, mixed fabrics, synthetic materials, polyester).
- Head 2: medium (cashmere, merino and other fine wools, blankets and polar fleeces).
- Head 3: fine (fine textiles, t-shirts, silk mixtures and delicate items).
- When you have finished, use the cleaning brush to remove the fluff or to remove dust from materials, pet hairs, etc.

FRANÇAIS

AVERTISSEMENTS

IMPORTANT : CONSERVEZ LES INSTRUCTIONS POUR CONSULTATIONS ULTÉRIEURES. Veuillez jeter ce produit conformément à la directive européenne 2002/96/CE. Renseignez-vous sur la législation locale en matière de recyclage des produits électriques et électroniques. Ne pas jeter ce produit avec les ordures ménagères. Le respect de ces indications permet d'éviter des conséquences négatives pour la santé humaine et l'environnement.

CONTENU

- Brosse de nettoyage
- Tête dure
- Tête moyenne
- Tête fine
- Sac de transport

INSTRUCTIONS

- Insérez la tête requise de la 4-in-1 Lint Brush InnovaGoods®.
- Utilisez le bouton de déverrouillage rapide pour changer les têtes.
- Tête 1 : épaisse (laine, tissu mélangés, matières synthétiques, polyester).
- Tête 2 : moyenne (cachemire, mérinos et autres laines fines, couvertures et toisons polaires).
- Tête 3 : fine (textiles fins, t-shirts, mélanges de soie et articles délicats).
- Lorsque vous avez terminé, utilisez la brosse de nettoyage pour enlever les peluches ou la poussière des matériaux, poils d'animaux, etc.

ESPAÑOL

AVERTENCIAS

IMPORTANTE: CONSERVAR LAS INSTRUCCIONES PARA FUTURAS CONSULTAS. Deseche este artículo conforme a la directiva europea 2002/96/EC. Infórmese sobre la legislación local de reciclaje de productos eléctricos y electrónicos y sígala. No deseche este producto con la basura doméstica. Seguir estas indicaciones contribuye a evitar consecuencias negativas para la salud

humana y el medio ambiente.

CONTENIDO

- Cepillo de limpieza
- Cabezal grueso
- Cabezal medio
- Cabezal fino
- Bolsa de transporte

INSTRUCCIONES

- Coloque el cabezal deseado en 4-in-1 Lint Brush InnovaGoods®.
- Utilice el botón de liberación rápida para intercambiar los cabezales.
- Cabezal 1: grueso (lana, mezclas de telas, materiales sintéticos, poliéster).
- Cabezal 2: medio (cachemir, merino y otras lanas finas, mantas y forros polares).
- Cabezal 3: fino (tejidos finos, camisetas, mezclas de seda y prendas delicadas).
- Una vez terminado, utilice el cepillo de limpieza para quitar los restos de pelusas o para limpiar tejidos de polvo, pelos de mascota, etc.

DEUTSCH

WARNUNG

WICHTIG: BITTE BEWAHREN SIE DIE ANLEITUNG FÜR SPÄTERE RÜCKFRAGEN AUF. Entsorgen Sie diesen Artikel gemäß der europäischen Richtlinie 2002/96/EG. Informieren Sie sich über die örtlichen Gesetze zum Recycling von Elektro- und Elektronikgeräten und folgen Sie diese. Entsorgen Sie dieses Produkt nicht im Hausmüll. Die Einhaltung dieser Richtlinien hilft, negative Folgen für die menschliche Gesundheit und die Umwelt zu vermeiden.

INHALT

- Reinigungsbürste
- Grober Aufsatz
- Mittelgrober Aufsatz
- Feiner Aufsatz
- Transporttasche

ANLEITUNG

- Legen Sie den gewünschten Aufsatz in die 4-in-1 Lint Brush InnovaGoods®.
- Benutzen Sie die Schnell-Entriegelungstaste, um die Aufsätze auszutauschen.
- Aufsatz 1: grob (Wolle, Gewebemischungen, synthetische Materialien, Polyester)
- Aufsatz 2: mittelgrob (Kaschmir, Merino und feine Wolle, Decken und Futterstoffe aus Vlies)
- Aufsatz 3: fein (feine Textilien, Hemden, Seidengemische und Feinwäsche)
- Wenn Sie fertig sind, benutzen Sie die Reinigungsbürste, um Reste von Fusseln, Staub oder Tierhaaren etc. zu entfernen.

ITALIANO

AVVERTENZE

IMPORTANTE: CONSERVARE LE ISTRUZIONI PER RIFERIMENTI FUTURI. Smaltire questo articolo in conformità della direttiva europea 2002/96/EC. Informarsi sulla legislazione locale per il riciclo di prodotti elettrici ed elettronici e rispettarla. Non buttare questo prodotto nella spazzatura domestica. Seguire queste indicazione contribuisce ad evitare conseguenze negative per la salute umana e per l'ambiente.

CONTENUTO

- Spazzola per pulizia
- Testina doppia
- Testina media
- Testina sottile
- Borsa per il trasporto

ISTRUZIONI

- Posizionare la testina desiderata su Lint Brush InnovaGoods® 4 in 1.
- Utilizzare il pulsante di sgancio rapido per cambiare le testine.
- Testina 1: doppia (lana, tessuti misti, materiali sintetici, poliester).
- Testina 2: media (cashmere, lana merinos e altra lana fine, coperte e piumoni).
- Testina 3: sottile (tessuti pregiati, T-shirt, misto seta e capi delicati).
- Una volta terminato l'uso, utilizzare la spazzola per la pulizia per rimuovere i resti di lanugine o per pulire i tessuti da polvere, peli di animali domestici, ecc.

PORTUGUÊS

AVERTÊNCIAS

IMPORTANTE: CONSERVAR AS INSTRUÇÕES PARA CONSULTAS FUTURAS. Descarte este artigo conforme a diretiva europeia 2002/96/EC. Informe-se sobre a legislação local relativa à reciclagem de produtos elétricos e eletrônicos e cumpra-a. Não descarte este produto juntamente com o lixo doméstico. O cumprimento das presentes indicações contribui para evitar consequências negativas na saúde humana e no meio ambiente

CONTEÚDO

- Escova de limpeza
- Cabeça grossa
- Cabeça média
- Cabeça fina
- Bolsa de transporte

INSTRUÇÕES

- Coloque a cabeça desejada na 4-in-1 Lint Brush InnovaGoods®.
- Utilize o botão de desbloqueio rápido para trocar as cabeças.
- Cabeça 1: grossa (lã, misturas de tecidos, materiais sintéticos, poliéster).
- Cabeça 2: média (caxemira, merino e outras lãs finas, mantas e forros polares).
- Cabeça 3: fina (tecidos finos, camisas, misturas de seda e roupas delicadas).
- Uma vez terminado, utilize a escova de limpeza para remover os restos de cotão, pó, pelo de animais, etc.

NEDERLANDS

WAARSCHUWINGEN

BELANGRIJK: BEWAAR DE INSTRUCTIES ZODAT U DEZE IN DE TOEKOMST KUNT RAADPLEGEN. Laat het product volledig afkoelen voordat je het opbergt. Gooi dit artikel weg in overeenstemming met de Europese Richtlijn 2002/96 / EG. Informeer jezelf over de lokale recyclingwetgeving voor elektrische en elektronische producten en volg deze voorschriften. Gooi dit product niet bij het huisvuil. Het volgen van deze richtlijnen helpt negatieve gevolgen voor de menselijke gezondheid en het milieu te voorkomen

INHOUD

- Reinigingsborstel
- Groffe kop
- Middelmatige kop
- Fijne kop
- Draagtas

INSTRUCTIES

- Steek de gewenste kop in de 4-in-1 Lint Brush InnovaGoods®.
- Gebruik de ontgrendelknop om de koppen te verwijderen.
- Kop 1: grof (wol, gemengde stoffen, synthetische materialen, polyester)
- Kop 2: middelmatig (cashmere, merino en andere fijne wolsoorten, dekens en fleecedekens).
- Kop 3: fijn (fijne textielsoorten, t-shirt, zijden mengsels en delicate artikelen).
- Wanneer u klaar bent, gebruikt u de reinigingsborstel om de pluizen of stof te verwijderen van materialen, huisdierhaar, enz.

POLSKI

OSTRZEŻENIA

WAŻNE: INSTRUKCJĘ NALEŻY ZACHOWAĆ DO WYKORZYSTANIA W PRZYSZŁOŚCI. Wyrzucić produkt zgodnie z europejską dyrektywą 2002/96 / WE. Zapytaj o lokalne przepisy dotyczące recyklingu produktów elektrycznych i elektronicznych i wykonaj następujące kroki. Nie należy wyrzucać tego produktu wraz z odpadami komunalnymi. Przestrzeganie tych instrukcji pomoże zapobiec szkodliwym konsekwencjom dla bezpieczeństwa osobistego i środowiskowego.

SPIS TREŚCI

- Szczotka do czyszczenia
- Gruba głowica
- Średnia głowica
- Dobra głowica
- Torba do przenoszenia

INSTRUKCJE

- Zamocuj wybraną głowicę na 4-in-1 Lint Brush InnovaGoods®.
- Użyj przycisku zwalniania, aby zmienić głowice.
- Głowica 1: gruba (wełna, tkaniny mieszane, materiały syntetyczne,

- poliester).
- Głowica 2: średnia (kaszmir, merynos i inne cienkie wełny, koce i polary).
- Głowica 3: delikatne (delikatne tkaniny, koszulki, mieszanki jedwabiu i delikatne przedmioty).
- Po zakończeniu użyj szczotki do czyszczenia, aby usunąć kłaczki lub kurz z materiałów, siersć zwierząt itp.

MAGYAR

FIGYELMEZTETÉSEK

FONTOS: AZ INSTRUKCIÓKAT ŐRIZZE MEG A JÖVŐBENI KONZULTÁCIÓKHOZ. Ezt a terméket a 2002/96/EK európai irányelvvel összhangban kell megsemmisíteni. Tudjon meg többet az elektromos és elektronikus termékek helyi újrahasznosítási szabályairól és kövesse azokat. Ne dobja ki a terméket háztartási hulladékkal. Az utasítások betartásával elkerülheti az emberi egészségre és a környezetre gyakorolt negatív következményeket.

TARTOZÉKOK

- Tisztító kefe
- Durva fej
- Közepes fej
- Finom fej
- Hordtáska

HASZNÁLATI UTASÍTÁS

- Helyezze a 4-in-1 Lint Brush InnovaGoods®-be a szükséges fejet.
- Használja a gyorskioldó gombot a fejek cseréjéhez.
- Fej 1: durva (gyapjú, vegyes szövet, szintetikus anyagok, poliészter).
- Fej 2: közepes (kasmír, merinó és más finom gyapjú, takaró és polár gyapjú).
- Fej 3: finom (finom textiliák, pólók, selyemkeverékek és finomanyagok).
- Amikor végzett, a tisztítókefével távolítsa el a szőszöket, vagy a port az anyagokból, háziállatok szőrszálaít stb.

ROMÂNĂ

ATENȚIE!

IMPORTANT: PĂSTREAZĂ INSTRUCȚIUNILE PENTRU REFERINȚE ULTERIOARE. Eliminați acest articol conform directivei europene 2002/96/EC. Informați-vă cu privire la legislația locală de reciclare a produselor electrice și electronice și respectați-o. Nu aruncați acest produs împreună cu gunoiul menajer. Respectarea acestor indicații contribuie la evitarea consecințelor negative pentru sănătatea oamenilor și pentru mediul înconjurător.

CONȚINUT

- Periuță de curățare
- Capăt gros
- Capăt mediu
- Capăt subțire
- Sac de transport

INSTRUCȚIUNI

- Așezați capătul dorit în 4-in-1 Lint Brush InnovaGoods®.
- Utilizați butonul de eliberare rapidă pentru a interschimba capetele.
- Capătul 1: gros (lână, amestecuri de pânze, materiale sintetice, poliester).
- Capătul 2: mediu (cașmir, lână merinos și alte lăni subțiri, pături și haine flaușate)
- Capătul 3: subțire (șesături subțiri, tricouri, amestecuri de mătase și haine delicate)
- La terminare, utilizați periuța de curățare pentru a curăța resturile de scame sau pentru a curăța șesăturile de praf, firele de păr de animal, etc.

DANSK

ANBEFALINGER

VIGTIGT: GEM VEJLEDNINGEN TIL SENERE

BRUG. Smid dette produkt ud i overensstemmelse med det europæiske direktiv 2002/96 / EF. Informer dig om den lokale lovgivning om genbrug af elektriske og elektroniske produkter og følg den. Smid ikke dette produkt ud sammen med husholdningsaffald. Følgende indikationer hjælper med at undgå negative konsekvenser for menneskers helbred samt miljøet.

INDHOLD

- Rensebørste
- Tykt hoved
- Medium hoved
- Fint hoved
- Transporttaske

BRUGSANVISNING

- Sæt det ønskede hoved på 4-in-1 Lint Brush InnovaGoods®.
- Brug hurtigfrigørelses til at skifte mellem hoveder.
- Hoved 1: kraftig (uld, blandet stof, syntetisk materiale, polyester).
- Hoved 2: mellem (kashmir, merinould og andre fine uld, tæpper og polaruld)
- Hoved 3: fint (tyndt stof, T-shirts, silkeblandinger og fint stof).
- Når du er færdig, kan du bruge rensbørsten til at fjerne fnug eller til at rengøre stof for støv, dyrehår, osv.

SVENSKA

VARNINGAR

OBS! BEHÅLL INSTRUKTIONERNA FÖR FRAMTIDA BRUK. Kassera produkten enligt europadirektiv 2002/96/EC. Ta reda på gällande föreskrifter om återvinning av elektriska och elektroniska apparater där du bor och följ anvisningarna. Släng ej produkten i hushållsavfallet. Genom att följa dessa instruktioner hjälper du till att förebygga hälso- och miljöfarliga påföljder.

INNEHÅLL

- Rengöringsborste
- Grovt huvud

4-in-1 Lint Brush InnovaGoods® -

- Medelgrovt huvud
- Fint huvud
- Bärväska

INSTRUKTIONER

- Sätt det önskade huvudet på 4-in-1 Lint Brush InnovaGoods®.
- Använd den snabba släppknappen för att byta huvud.
- Huvud 1: grovt (ull, blandade tyg, syntetiska material, polyester).
- Huvud 2: medelgrovt (kashmirull, merinoull och andra fina ullsorter, filter och fleecematerial).
- Huvud3: fina textilier, t-shirts, sidenblandningar och fina föremål).
- När du är klar använder du rengöringsborsten för att ta bort ludd eller damm från material, djurhår, etc.

SUOMI

VAROITUKSET

TÄRKEÄÄ: SÄILYTÄ OHJEET MYÖHEMPÄÄ

KÄYTTÖÄ VARTEN. Hävitä tuote eurooppalaisen direktiivin 2002/96/EY mukaisesti. Kysy paikallisesta kierrätyslainsäädännöstä sähkö- ja elektroniikkatuotteille ja noudata näitä ohjeita. Älä hävitä tätä tuotetta talousjätteen mukana. Näiden ohjeiden avulla estetään haitalliset seuraukset henkilö- ja ympäristöturvallisuudelle.

SISÄLTÖ

- Puhdistusharja
- Karkea pää
- Medium pää
- Hieno pää
- Säilytyspussi

OHJEET

- Aseta haluttu pää 4-in-1 Lint Brush InnovaGoods® -laitteeseen.
- Käytä pikavapautusnappia pään vaihtamiseen.
- Pää 1: karkea (villa, sekoitekankaat, synteettiset materiaalit, polyesteri).
- Pää 2: medium (kasmir, merino ja muut hienot villat, villit ja fleece).
- Pää 3: hieno (arat tekstiilit, t-paidat, silkiksekoitteet ja herkä tuotteet).
- Kun olet lopettanut, irrota puhdistusharjalla nukka ja muu materiaalipöly, eläinten karvat jne.

LIETUVIŲ

ĮSPĖJIMAS

SVARBU: ĮSŠAUGOKITE INSTRUKCIJAS

ATEIČIAI. Išmeskite produktą laikydamiesi Europos Direktyvos 2002/96/EC. Pasiteiraukite apie savo vietinius perdirbimo įstatymus susijusius su elektrinių prietaisų ir produktų išmetimu ir sekite jų nurodymais. Neišmeskite šio produkto su buitinėmis atliekomis. Sekant šias instrukcijas jūs išmesite produktą tinkmai ir išvengsite žalos

gamtai bei visuomenės aplinkai.

SUDĖTIS

- Valymo šepetėlis
- Šiurkštus antgalis
- Vidutinis antgalis
- Smulkus antgalis
- Nešiojimo krepšelis

INSTRUKCIJOS

- Įdėkite norimą antgalį į 4-in-1 Lint Brush InnovaGoods®.
- naudokite greito paleidimo mygtuką norėdami pakeisti antgalius.
- Antgalis 1: šiurkštus (vilna, mišrūs audiniai, sintetinės medžiagos, poliesteris)
- Antgalis 2: vidutinis (kašmyro, merino ir kitų plonų vilnų, antklodžių ir vilnionių apklotų)
- Antgalis 3: smulkus (dailioji tekstilė, marškinėliai, šilko mišiniai ir subtilūs daiktai)
- Kai baigiate, naudokite valymo šepetėlį ir išvalykite visus pūkus ir dulkes ir pan.

NORSK

ADVARSLER

VIKTIG: OPPBEVAR ANVISNINGENE FOR

FREMTIDIGE REFERANSER. Kast produktet i samsvar med Europeisk Direktiv 2002/96/EC. Undersøk den lokale lovgivningen rundt gjenvinning og følg disse reglene. Produktet må ikke kastes sammen med restavfall. Det er viktig at disse instruksjonene følges for å sørge for at vi unngår uønskede konsekvenser både når det gjelder personlig og miljømessig trygghet.

INNHOLD

- Rengjøringsbørste
- Grovt hode
- Medium hode
- Fint hode
- Bærepose

INSTRUKSJONER

- Sett inn det nødvendige hodet på 4-in-1 Lint Brush InnovaGoods®.
- Bruk hurtigutløserknappen for å skifte hoder.
- Hode 1: grovt (ull, blandede stoffer, syntetiske materialer, polyester).
- Hode 2: middels (kashmir, merino og andre fine ull, tepper og polarfleece).
- Hode 3: fine (fine tekstiler, t-skjorter, silkeblandinger og delikate gjenstander).
- Når du er ferdig, så bruk rengjøringsbørsten for å fjerne fluff eller for å fjerne støv fra materialer, dyrehår, osv.

SLOVENŠČINA

OPOZORILA

POMEMBNO: SHRANITE TA NAVODILA ZA

PRIMER KASNEJŠE UPORABE. Zavrzite ta izdelek v skladu z evropsko direktivo 2002/96/ES. Pozanimajte se o lokalni zakonodaji o recikliranju električnih in elektronskih izdelkov in jo upoštevajte. Ne zavrzite tega izdelka skupaj z drugimi gospodinjiskimi odpadki. Če upoštevamo ta navodila, se izognemo negativnim posledicam na zdravje ljudi in okolje.

VSEBINA

- Ščetka za čiščenje
- Debeli nastavek
- Osrednji nastavek
- Fini nastavek
- Transportna torba

NAVODILA

- Namestite zeleni nastavek na 4-in-1 Lint Brush InnovaGoods®.
- Uporabite gumb za hitro opustitev za spreminjanje nastavkov.
- Nastavek 1: debeli (volna, mešanice tkanin, sintetični materiali, poliester).
- Nastavek 2: srednji (kašmir, merino in ostale fine volne, odeje in flis).
- Nastavek 3: fini (fine tkanine, majice, mešanice svile in občutljive tkanine).
- Ko je enkrat končano, uporabite ščetko za čiščenje za odstranjevanje ostankov mucic ali za čiščenje tkanin od prahu, pasjih in mačjih dlak, itn.

ΕΛΛΗΝΙΚΑ

ΠΡΟΕΙΔΟΠΟΙΗΣΕΙΣ

ΣΗΜΑΝΤΙΚΟ: ΚΡΑΤΗΣΤΕ ΤΙΣ ΟΔΗΓΙΕΣ ΓΙΑ

ΜΕΛΛΟΝΤΙΚΗ ΑΝΑΦΟΡΑ. Απορρίψατε το προϊόν σύμφωνα με την ευρωπαϊκή οδηγία 2002/96/EC. Ενημερωθείτε για την ισχύουσα στον τόπο διαμονή σας νομοθεσία σχετικά με την ανακύκλωση ηλεκτρικών και ηλεκτρονικών συσκευών και ακολουθήστε τις υποδείξεις. Μην πετάτε το προϊόν στα οικιακά σκουπίδια. Η συμμόρφωση με τις παρούσες οδηγίες θα βοηθήσει στην αποτροπή επιπτώσεων που βλάπτουν την ασφάλεια του ατόμου και του περιβάλλοντος.

ΠΕΡΙΕΧΟΜΕΝΑ

- Βούρτσα καθαρισμού
- Παχύ κεφαλή
- Μεσέα κεφαλή
- Λεπτή κεφαλή
- Τσάντα μεταφοράς

ΟΔΗΓΙΕΣ

- Τοποθετήστε την επιθυμητή κεφαλή 4-in-1 Lint Brush InnovaGoods®.
- Χρησιμοποιήστε το κουμπί γρήγορης απελευθέρωσης για να εναλλάξετε τις κεφαλές.
- Κεφαλή 1: παχύ (μαλλί, μίγματα υφασμάτων, συνθετικά υλικά, πολυεστέρα).
- Κεφαλή 2: μεσέα (κασμίρ, μερινό και άλλο λεπτό μαλλί, κουβέρτες και τρίχες).
- Κεφαλή 3: λεπτή (λεπτά υφάσματα, πουκάμισα, μείγμα μεταξίου και ευαίσθητα ενδύματα).
- Μόλις τελειώσετε, χρησιμοποιήστε τη βούρτσα καθαρισμού για να αφαιρέσετε τα υπολείμματα από χνούδια ή για να

καθαρίσετε το σκόνη, τα μαλλιά κατοικίδιων ζώων κ.λπ

ČEŠTINA

UPOZORNĚNÍ

DŮLEŽITÉ: USCHOVEJTE NÁVOD PRO BUDOUCÍ POUŽITÍ. Zlikvidujte výrobek v souladu s evropskou směrnicí 2002/96/EC. Informujte se o místní legislativě týkající se recyklace elektrických a elektronických výrobků a dodržujte ji. Nevyhazujte výrobek spolu s domácími odpady. Dodržování těchto pokynů pomáhá zabránit negativním vlivům na lidské zdraví a na zachování bezpečnosti životního prostředí.

OBSAH

- Čistící kartáč
- Hrubá hlavice
- Střední hlavice
- Jemná hlavice
- Pouzdro

INSTRUKCE

- Nasaďte vhodnou hlavici na 4-in-1 Lint Brush InnovaGoods®.
- Při výměně hlavice stiskněte uvolňovací tlačítko.
- Hlavice 1: hrubá (vlna, směsové tkaniny, syntetické materiály, polyester).
- Hlavice 2: střední (kašmír, merino a další jemné vlny, příkrývky a polar fleece).
- Hlavice 3: jemná (jemné tkaniny, trička, hedvábné směsi a jemné materiály).
- Po skončení očistěte hlavici od prachu, chlupů, žmolků atd. pomocí čistícího kartáče.

БЪЛГАРСКИ

ПРЕДУПРЕЖДЕНИЯ

ВАЖНО: ЗАПАЗЕТЕ ИНСТРУКЦИИТЕ ЗА

БЪДЕЩА СПРАВКА. Изхвърлете този артикул съгласно европейската директива 2002/96/ЕО. Информирайте се относно местното законодателство за рециклиране на електрически и електронни продукти и го спазвайте. Не изхвърляйте този продукт с битовите отпадъци. Следвайки тези указания, допринасяте за избягване на негативни последствия за човешкото здраве и околната среда.

СЪДЪРЖАНИЕ

- Четка за почистване
- Едра приставка
- Средна приставка
- Фина приставка
- Чанта за носене

ИНСТРУКЦИИ

- Поставете желаната приставка в 4-в-1 Lint Brush InnovaGoods®.
- Използвайте бутона за бързо освобождаване, за да смените

- приставките.
- Приставка 1: едра (вълна, смеси от тъкани, синтетични материали, полиестер).
- Приставка 2: средна (кашмир, меринос и друга fina вълна, одеяла и подплати от полар).
- Приставка 3: фини (фини материи, ризи, копринени смеси и деликатни облекла).
- След като приключите, използвайте четката за почистване, за да премахнете остатъците от власинки или за почистване на тъканите от прах, от космите на домашни любимци и т.н.

HRVATSKI

UPOZORENJA

VAŽNO: SAČUVAJTE UPUTE ZA BUDOĆU

UPORABU. Odložite ovaj proizvod u skladu s Europskom direktivom 2002/96/EC. Informirajte se o lokalnim zakonima o reciklaži električnih i elektronskih proizvoda i postupajte u skladu s njima. Ne odlažite ovaj proizvod s kućnim otpadom. Slijedeći ove upute, olakšat ćete sprječavanje ugrožavanja ljudi i okoliša.

SADRŽAJ

- Četka za čišćenje
- Gusti nastavak
- Srednji nastavak
- Rijetki nastavak
- Torba za prenošenje

UPUTE

- Spojite željeni nastavak na 4-in-1 Lint Brush InnovaGoods®.
- Gumbom za brzo otpuštanje mijenjajte nastavke.
- Nastavak 1: gusti (vuna, miješane tkanine, sintetički materijali, poliester).
- Nastavak 2: srednji (kašmir, merino i druge glatke vune, deke i oblozi od runa).
- Nastavak 3: rijetki (glatke tkanine, košulje, mješavine svile i osjetljiva odjeća).
- Kad završite, četkom za čišćenje maknite preostale dlalice ili očistite tkanine od prašine, dlaka kućnih ljubimaca itd.

SLOVENČINA

UPOZORNENIE

DÔLEŽITÉ: UCHOVÁVAJTE TENTO NÁVOD PRE BUDÚCE POUŽITIE. Výrobok likvidujte v súlade s európskou smernicou 2002/96/EC. Vyžiadajte si informácie o miestnej legislatíve týkajúcej sa recyklácie elektrických zariadení a elektroniky a postupujte podľa daných krokov. Neodhadzujte tento výrobok do domového odpadu. Riadením sa týmito pokynmi predídete škodlivým dôsledkom pre bezpečnosť osôb a životného prostredia.

OBSAH

- Čistiaca kefka

- Hrubá hlavica
- Stredná hlavica
- Tenká hlavica
- Prenosná taška

POKYNY

- Nasaďte požadovanú hlavicu do 4-in-1 Lint Brush InnovaGoods®.
- Na vymenenie hlavíc použite tlačidlo na jej rýchle odstránenie.
- Hlavica 1: hrubá (vlna, zmes látok, syntetické materiály, polyester)
- Hlavica 2: stredná (kašmír, merino alebo iné tenké vlny, príkrývky a rúna).
- Hlavica 3: tenká (jemné tkanivá, trička, zmes hodvábu a jemné odevy).
- Po skončení použite čistiacu kefku na odstránenie nitiek alebo na očistenie látok od prachu, chlpov zvierat atď.

EESTI

HOIATUSED

TÄHTIS: SÄILITAGE JUHISED EDASISEKS

KASUTAMISEKS. Kõrvaldage toode kasutusel vastavusest Euroopa Liidu direktiivile 2002/96 / EÜ. Tutvuge kohalike elektri- ja elektroonikaseadmete taaskasutuse seadustega ja järgige nende tähtmist. Ärge visake seda toodet olmejäätmete hulka. Järgides neid juhiseid, saate vältida kahjulikke tagajärgi inimestele ja ohtu keskkonnale.

SISU

- Puhastushari
- Jäme pea
- Keskmine pea
- Peenike pea
- Kandekott

JUHISED

- Sisestage nõutud pea seadmesse 4-in-1 Lint Brush InnovaGoods®.
- Peade vahetamiseks kasutage kiirvabastuse nuppu.
- Pea 1: jäme (vill, segakangad, sünteetilised materjalid, polüester).
- Pea 2: keskmine (kašmiir, meriino ja muud peenvillad, tekid ja polarliisid).
- Pea 3: peenike (peen tekstiilriie, t-särgid, siidisegud ja õrnad esemed).
- Kui olete lõpetanud, kasutage puhastusharja ebemete, tolmu, lemmikloomakarvade vms. eemaldamiseks.

РУССКИЙ

ПРЕДУПРЕЖДЕНИЯ

ВАЖНО: СОХРАНИТЕ ЭТУ ИНСТРУКЦИЮ ДЛЯ ДАЛЬНЕЙШЕГО ИСПОЛЬЗОВАНИЯ. Ознакомьтесь с местным законодательством в отношении переработки электронных и электрических изделий и придерживайтесь его. Не выбрасывайте изделие в бытовой мусор. Следуйа

настоящим инструкциям, вы вносите вклад в дело охраны окружающей среды и предотвращения возникновения негативных последствий для здоровья человека.

СОДЕРЖАНИЕ

- Щеточка для чистки
- Крупная насадка
- Средняя насадка
- Мелкая насадка
- Сумка для переноски

ИНСТРУКЦИИ

- Установите необходимую насадку на 4-in-1 Lint Brush InnovaGoods®.
- Используйте кнопку быстрого выпуска для смены насадок.
- Насадка 1: крупная (шерсть, смесь тканей, синтетические материалы, полиэстер).
- Насадка 2: средняя (кашемир, меринос и другая тонкая шерсть, одеяла и флисс).
- Насадка 3: мелкая (тонкие ткани, футболки, смесь различных видов шелка и деликатные предметы одежды).
- По окончании используйте щеточку для чистки, чтобы удалить остатки ворса или очистить ткань от пыли, шерсти домашних животных и т. д.

LATVIEŠU

BRĪDINĀJUMI

SVARĪGI: SAGLABĀJIET ŠO INSTRUKCIJU
TURPMĀKĀM UZZINĀM. Ierīce jāutilizē saskaņā ar Eiropas Direktīvu 2002/96/EK. Uzziniet informāciju par vietējo elektrisko un elektronisko ierīču pārstrādes likumdošanu un ievērojiet to. Neizmetiet šo produktu kopā ar sadzīves atkritumiem. Ievērojot šos nosacījumus, tiks novērsta negatīva ietekme uz cilvēku veselību un vidi.

KOMPLEKTĀ

- Tīrīšanas birste
- Rupjā galviņa
- Vidējā galviņa
- Smalkā galviņa
- Uzglabāšanas somaņa

INSTRUKCIJA

- Ievietojiet vēlamo galviņu 4-in-1 Lint Brush InnovaGoods.
- Lai nomaiņītu galviņas, piespiediet pogu un ātri atlaidiet to.
- 1. galviņa: rupjā (vilnai, kombinētiem audumiem, sintētiskiem materiāliem, poliesteram).
- 2. galviņa: vidējā (kašmiram, merino un citām smalkām vilnām, segām un polārajai vilnai).
- 3. galviņa: smalkā (smalkiem audumiem, t-krekliem, zīda mikstūrām un delikātām veļām).
- Kad esat pabeidzis, izmantojot tīrīšanas birsti, lai atbrīvotos no pūkām vai notīrītu materiālu no putekļiem, dzīvnieku spalvām, u.c.

4-in-1 Lint Brush InnovaGoods® -

V0103684 - V0103069
IMPORTADO PARA Y DISTRIBUIDO
POR: NNI S.L., B98019235
C/ENQUERA, 46018, VALENCIA, SPAIN.
© BY INNOVAGOODS®.
ALL RIGHTS RESERVED. MADE IN P.R.C.



InnovaGoods®
www.innovagoods.com

InnovaGoods®
www.innovagoods.com

InnovaGoods®
www.innovagoods.com

InnovaGoods®
www.innovagoods.com

InnovaGoods®
www.innovagoods.com

InnovaGoods®
www.innovagoods.com

InnovaGoods®
www.innovagoods.com

InnovaGoods®
www.innovagoods.com

InnovaGoods®
www.innovagoods.com

InnovaGoods®
www.innovagoods.com

InnovaGoods®
www.innovagoods.com

InnovaGoods®
www.innovagoods.com

InnovaGoods®
www.innovagoods.com

InnovaGoods®
www.innovagoods.com

InnovaGoods®
www.innovagoods.com

InnovaGoods®
www.innovagoods.com

InnovaGoods®
www.innovagoods.com

InnovaGoods®
www.innovagoods.com

InnovaGoods®
www.innovagoods.com

InnovaGoods®
www.innovagoods.com

InnovaGoods®
www.innovagoods.com

InnovaGoods®
www.innovagoods.com

InnovaGoods®
www.innovagoods.com

InnovaGoods®
www.innovagoods.com

InnovaGoods®
www.innovagoods.com

InnovaGoods®
www.innovagoods.com

InnovaGoods®
www.innovagoods.com

InnovaGoods®
www.innovagoods.com

InnovaGoods®
www.innovagoods.com

InnovaGoods®
www.innovagoods.com

InnovaGoods®
www.innovagoods.com

InnovaGoods®
www.innovagoods.com

InnovaGoods®
www.innovagoods.com

InnovaGoods®
www.innovagoods.com

InnovaGoods®
www.innovagoods.com

InnovaGoods®
www.innovagoods.com

InnovaGoods®
www.innovagoods.com

InnovaGoods®
www.innovagoods.com

InnovaGoods®
www.innovagoods.com

InnovaGoods®
www.innovagoods.com

InnovaGoods®
www.innovagoods.com

InnovaGoods®
www.innovagoods.com