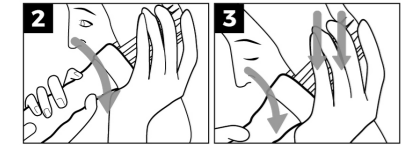
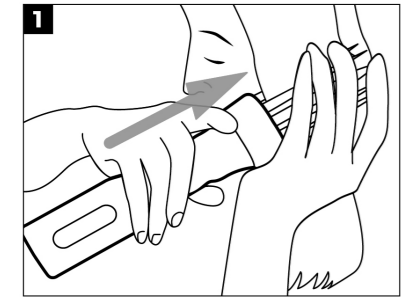


3 in 1 Hair Dryer Curling Brush InnovaGoods® - Wellness Beauty

Do not exceed the recommended times of use, it could damage your hair.

Make sure that the voltage of the power source corresponds to that of the appliance. Do not pull on the cable and ensure it does not tangle. Keep the cable away from hot and sharp surfaces. Place the appliance on a level, dry and heat-resistant surface. When you turn the device on for the first time, you may notice a strange smell. This is normal and temporary. Unplug the power cable when the appliance is not being used and let it cool completely before cleaning or handling. Clean with a damp cloth. Do not use abrasive products for cleaning. Do not immerse the appliance or cable in liquid. Do not handle it with wet hands. Do not use near water or damp areas. Suitable for domestic use only. Use the device for its intended purpose only. This appliance is not a toy. Keep out of reach of children. Store the device in a dry, dust-free place. Do not leave the appliance unsupervised when it is turned on. Do not modify the appliance or any of its components. If the appliance, the cable or the pieces looked damaged or do not work correctly, do not use them or attempt to repair them; they should only be repaired by a qualified technician. This device is not intended for use by children or persons with reduced physical, sensory or mental capabilities, unless they are supervised by an adult responsible for their safety. This device is not household waste. Please follow the environmental regulations in place for its recycling. Discard the product in accordance with the European Directive 2002/96/EC. Enquire about your local recycling legislation for electrical and electronic products and follow these steps. Do not dispose of this product with household waste. Following these instructions will help prevent harmful consequences to personal and environmental safety.



ENGLISH

TECHNICAL SPECIFICATIONS

- AC In: 220-240 V / 50-60 Hz
- Power: 550 W
- 360° rotating cable
- 3 temperature levels
- Wands with ceramic coating

INSTRUCTIONS

- Plug in the 3in1 Hair Dryer Curling Brush InnovaGoods®.
- Curler**: select the temperature from 180 °C. Take a section of slightly damp hair and insert the bristles of the head of the device from the root (1). Gently hold the head of the device with the hand and turn the body of the device as shown in the picture (2). Keep the hair inside for between 5 and 10 seconds. Gently glide the head towards the tips to release the hair (3). If you want a more prominent curl, repeat the process.
- Waver**: select the temperature from 120 °C or 140 °C (hot air). With slightly damp hair, repeat the process above.
- Dryer**: select the temperature from 120 °C or 140 °C (hot air). Insert a section of hair into the head and glide it from the root to the tips without turning the head for a natural drying.

WARNINGS

tête pour un séchage naturel.

AVERTISSEMENTS

Ne dépassez pas la durée d'utilisation recommandée, cela pourrait endommager vos cheveux. Assurez-vous que la tension de la source d'alimentation correspond à celle de l'appareil. Ne tirez pas sur le câble d'alimentation et assurez-vous qu'il ne s'emêle pas. Éloignez le câble d'alimentation de possibles sources de chaleur ou de surfaces coupantes. Utilisez l'appareil sur une surface stable, sèche et résistante à la chaleur. Lorsque vous allumez le dispositif pour la première fois, il est possible que vous vous sentiez une odeur étrange. Ceci est normal et temporaire. Débranchez l'appareil dès que vous avez terminé de l'utiliser et laissez-le refroidir complètement avant de le nettoyer ou de le toucher. Nettoyez-le à l'aide d'un chiffon propre légèrement humidifié. N'utilisez pas de produits abrasifs. Ne pas plonger l'appareil ou le cordon dans des liquides. Ne le touchez pas non plus avec les mains mouillées. Ne l'utilisez pas près de l'eau ou dans des zones humides. Cet appareil est uniquement destiné à un usage domestique. Utilisez l'appareil uniquement pour l'usage prévu. Cet appareil n'est pas un jouet. Maintenez-le hors de portée des enfants. Stockez l'appareil dans un endroit sec et exempt de poussière. Ne pas laisser l'appareil sans surveillance lorsqu'il est allumé. Ne pas modifier l'appareil ou l'un de ses composants. N'utilisez pas l'appareil si celui-ci présente des pièces endommagées ou ne fonctionne pas correctement. N'essayez pas non plus de les réparer vous-même. Contactez un technicien qualifié. Cet appareil ne convient pas aux enfants ou personnes ayant des capacités physiques, sensorielles et mentales réduites, à moins que ceux-ci soient surveillés par un adulte responsable de leur sécurité. Ce produit n'est pas un déchet domestique. Veuillez le recycler en suivant la réglementation locale en vigueur. Veuillez jeter ce produit conformément à la directive européenne 2002/96/CE. Renseignez-vous sur la législation locale en matière de recyclage des produits électriques et électroniques. Ne pas jeter ce produit avec les ordures ménagères. Le respect de ces indications permet d'éviter des conséquences négatives pour la santé humaine et l'environnement.

ESPAÑOL

ESPECIFICACIONES TÉCNICAS

- AC In: 220-240 V / 50-60 Hz
- Potencia: 550 W
- Cable rotatorio 360°
- 3 niveles de temperatura
- Varillas con revestimiento cerámico

INSTRUCCIONES

- Conecte a un enchufe 3 in 1 Hair Dryer Curling Brush InnovaGoods®.
- Rizador**: seleccione la temperatura de 180 °C. Tome un mechón de cabello ligeramente húmedo e inserte las púas del cabezal desde la raíz (1). Sujete suavemente el cabezal con la mano y gire el cuerpo del dispositivo como indica la figura (2). Mantenga el cabello en el interior entre 5 y 10 s. Deslice lentamente el cabezal hacia las puntas para liberar el cabello (3). Si desea un rizo más marcado, repita la operación.

- Ondulador**: seleccione la temperatura de 120 °C o 140 °C (aire caliente). Con el pelo ligeramente humedecido, repita la operación anterior.
- Secador**: seleccione la temperatura de 120 °C o 140 °C (aire caliente). Inserte un mechón de pelo en el cabezal y deslicelo desde la raíz a las puntas sin girar el cabezal para un secado natural.

ADVERTENCIAS

No exceda los tiempos de uso recomendados, podría dañar su cabello. Asegúrese de que la tensión de la fuente de alimentación se corresponde con la del aparato. No tire del cable y asegúrese de que no se enrolla. Mantenga el cable apartado de superficies calientes o cortantes. Sitúe el aparato en una superficie firme, seca y resistente al calor. Cuando encienda el aparato por primera vez, es posible que sienta algún olor extraño. Esto es normal y temporal. Desenchúfelo siempre que no lo esté utilizando y deje que se enfríe por completo antes de limpiarlo o manipularlo. Limpielo con un trapo ligeramente humedecido. No utilice productos ni materiales abrasivos para su limpieza. No sumerja el aparato ni el cable en líquidos. No lo manipule con las manos mojadas. No lo utilice cerca de ninguna fuente de agua o en lugares húmedos. Únicamente apto para uso doméstico. Utilice el aparato únicamente para las funciones que se ha diseñado. Este aparato no es un juguete. Manténgalo fuera del alcance de los niños. Guarde el dispositivo en un lugar seco y libre de polvo. No deje el aparato sin supervisión mientras esté encendido. No modifique el aparato ni ninguno de sus componentes. Si el aparato, las piezas o el cable parecieran defectuosos o no funcionaran correctamente, no los utilice ni intente reparar. Solo un técnico cualificado debe hacerlo. Este dispositivo no está diseñado para que lo manejen niños o personas con capacidades físicas o psíquicas limitadas, salvo que cuenten con la supervisión de un adulto responsable de su seguridad. Este producto no es un residuo doméstico, siga las normativas medioambientales vigentes para su reciclaje. Deseche este artículo conforme a la directiva europea 2002/96/EC. Infórmese sobre la legislación local de reciclaje de productos eléctricos y electrónicos y sígala. No deseche este producto con la basura doméstica. Seguir estas indicaciones contribuye a evitar consecuencias negativas para la salud humana y el medio ambiente.

DEUTSCH

TECHNISCHE DATEN

- AC-Eingang: 220-240 V/50-60 Hz
- Leistung: 550 W
- 360° drehbares Kabel
- 3 Temperaturstufen
- Heizstäbe mit Keramikbeschichtung

ANLEITUNG

- Stecken Sie den 3 in 1 Hair Dryer Curling Brush InnovaGoods® an eine Steckdose an.
- Lockenstab**: Wählen Sie die Temperatur 180 °C. Nehmen Sie eine Strähne des leicht befeuchteten Haares und führen Sie die Borsten des Gerätekopfes vom Haaransatz ausgehend ein (1). Nehmen Sie den Kopf vorsichtig in die Hand und

drehen Sie das Gehäuse des Geräts wie in der Abbildung (2) dargestellt. Lassen Sie die Strähne für 5 bis 10 Sekunden im Gerät. Ziehen Sie den Kopf des Geräts langsam in Richtung der Haarspitzen, um die Strähne freizugeben (3). Falls Sie eine engere Locke wünschen, wiederholen Sie den Vorgang.- Welleneisen**: Wählen Sie eine Temperatur von 120 °C oder 140 °C (Heißluft) aus. Wiederholen Sie den oben beschriebenen Vorgang mit leicht feuchtem Haar.
- Föhn**: Wählen Sie eine Temperatur von 120 °C oder 140 °C (Heißluft). Führen Sie eine Haarsträhne in den Gerätekopf ein und ziehen Sie das Gerät von der Haarwurzel bis zur -Spitze, ohne den Gerätekopf zu drehen, um ein natürliches Trocknen zu erzielen.

WARNHINWEISE

Überschreiten Sie die empfohlenen Anwendungszeiten nicht, da dies Ihr Haar schädigen könnte. Kompatibilität der Spannung der Stromquelle mit der des Geräts überprüfen. Kabel nicht in die Nähe von Wärmequellen bringen. Halten Sie das Kabel von heißen Oberflächen oder Schnittflächen fern. Gerät auf eine feste, trockene und hitzebeständige Oberfläche stellen. Wenn Sie das Gerät zum ersten Mal einschalten, ist möglicherweise ein seltsamer Geruch vernehmbar. Dies ist völlig normal und nur vorübergehend. Bei Nichtgebrauch stets Stecker ziehen und vor der Reinigung oder dem Transport stets vollständig abkühlen lassen. Tuch reinigen. Keine kratzenden Substanzen verwenden. Weder das Gerät noch das Kabel in Flüssigkeiten eintauchen. Nicht mit feuchten Händen berühren. Nicht in Umgebung einer Wasserquelle oder an feuchten Orten verwenden. Dieses Gerät ist nur für den privaten Gebrauch geeignet. Verwenden Sie das Gerät nur für die dafür vorgesehenen Funktionen. Dieses Gerät ist kein Spielzeug. Außerhalb der Reichweite von Kindern aufbewahren. Gerät an einem trockenen und staubgeschützten Ort aufbewahren. Lassen Sie das Gerät im eingeschalteten Zustand nicht unbeaufsichtigt. Nehmen Sie an dem Gerät und seinen Bestandteilen keine Veränderungen vor. Zur Vermeidung von Elektroschäden das Gerät nicht in Flüssigkeiten eintauchen, nicht mit feuchten Händen berühren und keine kratzenden Produkte zur Reinigung verwenden. Dieses Gerät ist ohne Aufsicht eines für die Sicherheit verantwortlichen Erwachsenen nicht für die Bedienung durch Kinder oder Personen mit körperlichen oder geistigen Beeinträchtigungen geeignet. Nur für den Hausgebrauch geeignet. Ausgemusterte Geräte umweltfreundlich entsorgen. Entsorgen Sie diesen Artikel gemäß der europäischen Richtlinie 2002/96/EG. Informieren Sie sich über die örtlichen Gesetze zum Recycling von Elektro- und Elektronikgeräten und befolgen Sie diese. Entsorgen Sie dieses Produkt nicht im Hausmüll. Die Einhaltung dieser Richtlinien hilft, negative Folgen für die menschliche Gesundheit und die Umwelt zu vermeiden.

ITALIANO

SPECIFICHE TECNICHE

- AC In: 220-240 V / 50-60 Hz
- Potenza: 550 W
- Cavo girevole 360°

- 3 livelli di temperatura
- Aste con rivestimento in ceramica

ISTRUZIONI

- Collegare a una presa di corrente 3 in 1 Hair Dryer Curling Brush InnovaGoods®.
- Arricciacapelli**: selezionare la temperatura a 180 °C. Prendere una ciocca di capelli leggermente umidi e inserire le punte della testina dalla radice (1). Mantenere leggermente la testina con la mano e girare la struttura del dispositivo come indicato nella figura (2). Tenere i capelli al suo interno per 5 - 10 s. Far scivolare lentamente la testina verso le punte per rilasciare i capelli (3). Se si desidera un riccio più marcato, ripetere l'operazione.
- Capelli con onde**: selezionare la temperatura a 120 °C o 140 °C (aria calda). Con i capelli leggermente umidi, ripetere l'operazione precedente.
- Asciugacapelli**: selezionare la temperatura a 120 °C o 140 °C (aria calda). Inserire una ciocca di capelli nella testina e farlo scivolare dalla radice alle punte, senza girare la testina per un'asciugatura naturale.

AVVERTENZE

Non superare i tempi di utilizzo consigliati, i capelli potrebbero danneggiarsi. Assicurarsi che la fonte della tensione di alimentazione corrisponda con quella dell'apparecchio. Non muovere l'apparecchio tirandolo per il cavo e accertarsi che non si arrotoli. Tenere il cavo lontano da superfici calde o taglienti. Collocare l'apparecchio su una superficie stabile, asciutta e resistente al calore. Quando accenderà per la prima volta l'apparecchio è possibile che possa avvertire qualche strano odore. È normale e temporaneo. Scollegarlo sempre dalla presa di corrente quando non lo si sta usando e lasciarlo raffreddare completamente prima di pulirlo o toccarlo. Pulire con un panno leggermente inumidito. Non utilizzare prodotti abbarsivi per la sua pulizia. Non immergere l'apparecchio né i cavi in liquidi. Non toccarlo con le mani bagnate. Non utilizzarlo vicino all'acqua o in luoghi umidi. Questo apparecchio è adatto esclusivamente per un utilizzo domestico. Utilizzare l'apparecchio unicamente per le funzioni per le quali è stato progettato. Questo apparecchio non è un giocattolo. Tenere lontano dalla portata dei bambini. Conserva lo strumento in un luogo asciutto e privo di polvere. Non lasciare il dispositivo incustodito se è in funzione. Non apportare modifiche alla sega l'apparecchio ne ai suoi componenti. Non utilizzare né cercare di riparare l'apparecchio, qualche sua parte o il cavo se sembrano difettosi o non funzionano correttamente, ma rivolgersi a un tecnico qualificato. Questo dispositivo non è progettato per essere manipolato da bambini o persone con capacità fisiche o psichiche limitate, se non dietro supervisione di un adulto che sia responsabile della loro sicurezza. Questo prodotto non è un rifiuto domestico, seguire le norme vigenti in materia ambientale per il suo riciclaggio. Smltivre questo articolo in conformità della direttiva europea 2002/96/EC. Informarsi sulla legislazione locale per il riciclo di prodotti elettrici ed elettronici e rispettarla. Non buttare questo prodotto nella spazzatura domestica. Seguire queste indicazioni contribuisce ad evitare conseguenze negative per la salute umana e per l'ambiente.

PORTUGUÊS

ESPECIFICAÇÕES TÉCNICAS

- AC In: 220-240 V / 50-60 Hz
- Potência: 550 W
- Cabo rotativo 360°
- 3 níveis de temperatura
- Varetas com revestimento cerâmico

INSTRUÇÕES

- Ligue o 3 in 1 Hair Dryer Curling Brush InnovaGoods® a uma tomada elétrica.
- Caracóis**: seleccione a temperatura de 180 °C. Separe uma mecha de cabelo ligeiramente húmido e introduza-o na cabeça do aparelho desde a raiz (1). Segure a cabeça do aparelho com a mão e rode o corpo do dispositivo conforme indicado na figura (2). Mantenha o cabelo no interior entre 5 e 10 segundos. Deslize lentamente o dispositivo até às pontas para libertar o cabelo (3). Se pretende um caracol mais marcado, repita a operação.
- Ondulador**: seleccione a temperatura de 120 °C ou 140 °C (ar quente). Com o cabelo ligeiramente humedecido, repita a operação anterior.
- Secador**: seleccione a temperatura de 120 °C ou 140 °C (ar quente). Introduza uma mecha do cabelo na cabeça do dispositivo de deslize desde a raiz até às pontas sem rodar o dispositivo para um resultado natural.

ADVERTÊNCIAS

Não ultrapasse os tempos de utilização recomendados para evitar danificar o cabelo. Assegure-se de que a tensão da fonte de alimentação corresponde com a do aparelho. Não estique o cabo e certifique-se de que ele não se enrola. Mantenha o cabo afastado de superfícies quentes ou cortantes. Seja cuidadoso, o calor gerado pode provocar queimaduras graves. Limpe-o com um pano levemente umedecido. Não utilize produtos abrasivos para a sua limpeza. Não salpique nem submerja o aparelho ou o cabo em líquidos. Não utilize o aparelho perto de fontes de água ou em locais úmidos. Trata-se de um aparelho apenas indicado para o uso doméstico. Utilize o aparelho somente nas funções para as quais ele foi concebido. Este aparelho não é um brinquedo. Mantenha-o fora do alcance das crianças. Guarde em um local seco e livre de poeira. Não deixe o aparelho sem supervisão, enquanto o mesmo estiver ligado. Não modifique o aparelho ou qualquer de seus componentes. Se o aparelho, as peças ou o cabo estiverem danificados ou não funcionarem corretamente, não os utilize nem tente consertá-los, apenas um técnico qualificado deverá fazê-lo. Este dispositivo não foi concebido para a manipulação de crianças ou pessoas com capacidades físicas ou psíquicas limitadas ou somente se elas estiverem sob a supervisão de um adulto responsável por sua segurança. Este aparelho não é um resíduo doméstico. Siga a legislação ambiental vigente para a sua reciclagem. Descarte este artigo conforme a diretiva europeia 2002/96/EC. Informe-se sobre a legislação local relativa à reciclagem de produtos elétricos e eletrônicos e cumpra-a. Não descarte este produto juntamente com o lixo doméstico. O cumprimento das presentes indicações contribui para evitar consequências negativas na saúde humana e no meio ambiente.

3 in 1 Hair Dryer Curling Brush InnovaGoods® - Wellness Beauty

3 in 1 Hair Dryer Curling Brush InnovaGoods®

NEDERLANDS

3 in 1 Hair Dryer Curling Brush InnovaGoods®

TECHNISCHE SPECIFICATIES

- AC In: 220-240 V / 50-60 Hz
- Vermogen: 550 W
- 360° roterende kabel
- 3 temperaturniveaus
- Wands met keramische coating

3 in 1 Hair Dryer Curling Brush InnovaGoods®

INSTRUCTIES

- Sluit de 3in1 Hair Dryer Curling Brush InnovaGoods® aan op een stopcontact.
- Krultang:** selecteer de temperatuur van 180 °C. Neem een gedeelte van het lichtvochtige haar en voer de borstels van de kop in vanaf de haarwortel (1). Houd de kop van het apparaat voorzichtig met de hand vast en draai de onderkant van het apparaat zoals aangegeven in de afbeelding (2). Houd het haar ertussen voor ongeveer 5 tot 10 seconden. Glijd de kop van het apparaat voorzichtig richtig de haarpunten om het haar los te laten (3). Indien u meer opvallende krullen wilt, herhaal het proces dan.
- Golver:** selecteer de temperatuur van 120 °C of 140 °C (hete lucht). Herhaal met lichtvochtig haar het bovenstaande proces.
- Haardroger:** selecteer een temperatuur van 120 °C of 140 °C (hete lucht). Voer een gedeelte van het haar in in de kop en glij met het apparaat van de wortel tot de punten van het haar zonder de kop te draaien voor natuurlijk drogen.

3 in 1 Hair Dryer Curling Brush InnovaGoods®

WAARSCHUWINGEN

Overschrijd de aanbevolen tijdsduren niet, aangezien dit uw haar kan beschadigen. Zorg ervoor dat de voedingsspanning overeenkomt met het apparaat. Niets aan het snoer verbinden en zorg ervoor dat het niet gaat rollen. Houd het snoer uit de buurt van hete of scherpe oppervlakken. Bewaar het apparaat op een even, droge en hittebestendig oppervlak. Als u het apparaat voor het eerst aanzet, kan het vreemd ruiken. Dit is normaal en tijdelijk. Maak de stroomkabel los als het apparaat niet wordt gebruikt en laat het afkoelen voordat u hem schoonmaakt. Producten afnemen met een licht vochtige doek. Schurende materialen na of voor gebruikt reinigen. Dompel het apparaat of het snoer niet in vloeistoffen. Gebruik het apparaat niet met natte handen. Niet gebruiken in de buurt van elke bron van water of in vochtige omgevingen. Alleen geschikt voor huishoudelijk gebruik. Gebruik het apparaat alleen waar het voor beoogd is. Dit apparaat is geen speelgoed. Buiten het bereik van kinderen bewaren. Bewaar het apparaat op een droge en stofvrije plaats. Laat het apparaat nooit onbeheerd achter terwijl het oplaad. Verander het apparaat of de onderdelen niet. Apparatuur, onderdelen of kabels die defect of niet goed functioneren, niet gebruiken of proberen te repareren. Alleen een gekwalificeerde technicus zou dit moeten doen. Dit apparaat is niet ontworpen om te gebruiken door kinderen of mensen met een lichamelijke of geestelijke beperkt, met uitzondering van mogelijkheden die worden begeleid door een volwassene die verantwoordelijk is voor hun veiligheid. Dit product is geen huishoudelijk afval, volg milieuvoorschriften voor recycling. Laat het product volledig afkoelen voordat je het opbergt. Gooi dit artikel weg in

overeenstemming met de Europese Richtlijn 2002/96 / EG. Informeer jezelf over de lokale recyclingwetgeving voor elektrische en elektronische producten en volg deze voorschriften. Gooi dit product niet bij het huisvuil. Het volgen van deze richtlijnen helpt negatieve gevolgen voor de menselijke gezondheid en het milieu te voorkomen

3 in 1 Hair Dryer Curling Brush InnovaGoods®

POLSKI

3 in 1 Hair Dryer Curling Brush InnovaGoods®

SPECYFIKACJA TECHNICZNA

- Wejście AC: 220-240 V / 50-60 Hz
- Moc: 550 W
- Kabel obraca się o 360°
- 3 poziomy temperatury
- Ceramiczne płytki

3 in 1 Hair Dryer Curling Brush InnovaGoods®

INSTRUKCJA UŻYTKOWANIA

- Podłącz suszarkę 3in1 Hair Dryer Curling Brush InnovaGoods® do zasilania.
- Funkcja lokówki:** wybierz temperaturę od 180°C. Chwyć lokówką końcówki niewielkiej ilości wilgotnych włosów (1). Delikatnie przytrzymaj dłońią głowicę urządzenia i obracaj korpus zgodnie z instrukcją na rysunku (2). Trzymaj włosy w ten sposób od 5 do 10 sekund. Delikatnie przesun głowicę w kierunku końcówek, aby uwolnić włosy (3). Jeśli chcesz uzyskać bardziej wyrazisty lok, powtórz czynność.
- Funkcja falownicy:** wybierz temperaturę od 120°C do 140°C (gorące powietrze). Przy lekko wilgotnych włosach powtórz powyższą czynność.
- Funkcja suszarki:** wybierz temperaturę od 120°C do 140°C (gorące powietrze). Włóż pasemko włosów do głowicy suszarki i przesun ją od nasady do końcówek bez obracania głowicy, aby uzyskać efekt naturalnego suszenia.

3 in 1 Hair Dryer Curling Brush InnovaGoods®

ŚRODKI OSTROŻNOŚCI

Nie przekraczaj zalecanego czasu używania urządzenia, aby nie uszkodzić włosów.

3 in 1 Hair Dryer Curling Brush InnovaGoods®

Upewnij się, że napięcie zasilania jest odpowiednie dla urządzenia. Nie ciągnij za przewód i upewnij się, że się nie zwija. Trzymaj przewód z dala od gorących lub ostrych powierzchni. Ustaw aparat na prostej, suchej i odpornej na wysokie temperatury powierzchni. Przy pierwszym uruchomieniu aparatu możesz poczuć dziwny zapach. Jest to zjawisko normalne i przejściowe. Odłącz kabel zasilający, gdy urządzenie nie jest używane. Odczekaj aż całkowicie ostygnie zanim zaczniesz je czyścić lub posługiwać się nim. Przecieraj wilgotną ściereczką. Nie używaj produktów ani materiałów ściernych do czyszczenia. Nie zanurzaj urządzenia ani przewodu w cieczach. Nie dotykaj mokrymi rękami. Nie używaj w pobliżu źródła wody lub wilgotnych miejsc. Wyłącznie do użytku domowego. Używaj aparat wyłącznie zgodnie z jego przeznaczeniem. Ten aparat nie jest zabawką. Przechowywać z dala od dzieci. Przechowuj urządzenie w suchym i wolnym od kurzu miejscu. Nie pozostawiaj urządzenia bez nadzoru, gdy jest włączone. Nie należy modyfikować aparatu ani jego komponentów. Jeżeli urządzenie, jego części lub przewód zostaną uszkodzone lub nie działają prawidłowo, nie używaj ich ani nie próbuj naprawiać. Tylko wykwalifikowany pracownik powinien to zrobić. To urządzenie nie jest przeznaczone dla dzieci ani osób o

ograniczonych zdolnościach fizycznych lub umysłowych, chyba, że są nadzorowane przez dorosłych, odpowiedzialnych za ich bezpieczeństwo. Ten produkt nie jest odpadem z gospodarstwa domowego, przestrzegaj istniejące przepisy o ochronie środowiska w celu recyklingu. Wyrzucić produkt zgodnie z europejską dyrektywą 2002/96 / WE. Zapytaj o lokalne przepisy dotyczące recyklingu produktów elektrycznych i elektronicznych i wykonaj następujące kroki. Nie należy wyrzucać tego produktu wraz z odpadami komunalnymi. Przechowanie tych instrukcji pomoże zapobiec szkodliwym konsekwencjom dla bezpieczeństwa osobistego i środowiskowego.

3 in 1 Hair Dryer Curling Brush InnovaGoods®

MAGYAR

3 in 1 Hair Dryer Curling Brush InnovaGoods®

MŰSZAKI ADATOK

- AC bemenet: 220-240 V / 50-60 Hz
- Teljesítmény: 550 W
- 360°-os forgó kábel
- 3 hőmérsékleti szint
- Pálcák kerámia bevonattal

3 in 1 Hair Dryer Curling Brush InnovaGoods®

HASZNÁLATI UTASÍTÁS

- Csatlakoztassa a 3in1 Hair Dryer Curling Brush InnovaGoods®-t.
- Göndörítő:** válassza ki a hőmérsékletet 180 ° C között. Vegyünk egy rész enyhén nedves haját, és helyezze a készülék fejének sörtéit a gyökértől (1). Óvatosan fogja meg a készülék fejét a kezével, és fordítsa el a készülék testét a képen látható módon (2). Tartsa a haját bent 5 és 10 másodperc között. Finoman csúsztassa a fejet a hajvégek felé, elengedve a haját (3). Ha erőteljeseb göndörre vágyik, ismételje meg a folyamatot.
- Hullámosító:** válassza ki a hőmérsékletet 120 ° C vagy 140 ° C (meleg levegő) között. Enyhén nedves hajjal ismételje meg a fenti eljárást.
- Szárító:** válassza ki a hőmérsékletet 120 ° C vagy 140 ° C (meleg levegő) között. Helyezzen egy tincset a készülék fejébe, és csúsztassa a gyökértől a hajvégekig, anélkül, hogy a fejet elforgatná a természetes szárítás érdekében.

3 in 1 Hair Dryer Curling Brush InnovaGoods®

FIGYELMEZTETÉSEK

Ne lépje túl az ajánlott használati időt, ez károsíthatja a haját. Győződjön meg róla, hogy az áramforrás feszültsége megfelelő a készülékhez. Ne húzza meg a kábelt, és győződjön meg róla, hogy nem csavarodott meg. Tartsa távol a kábelt forró felületektől vagy éles tárgyaktól. Helyezze a készüléket sík, száraz és hőálló felületre. Ha először kapcsolja be a készüléket és furcsa szagot érezel, ez normális és átmeneti. Húzza ki a tápkábelt, ha a készüléket nem használja és hagyja kihűlni tisztítás, vagy használat előtt. Nedves ronggyal tisztítsa. A tisztításhoz ne használjon dörzsölő anyagokat. Ne mártsa a készüléket vagy a vezetékét folyadékba. Ne használja használatra alkalmas. Használja rendeltetésszerűen a készüléket. Ez a készülék nem jétékszer, tartsa távol a gyermekektől. Tartsa a készüléket száraz, pormentes helyen. Ne hagyja a bekapcsolt készüléket őrizetlenül. Ne módosítsa a készüléket, vagy bármely összetevőjét. Ha a készülék, a kábel, vagy az alkatrészek

hibásnak tűnnek, vagy nem működnek megfelelően, ne használja vagy próbálja megjavítani azokat. Csak képzett műszerész végezheti a javítást. Ezt a készüléket gyermekek, vagy korlátozott testi vagy pszichés képességűek csak felnőtt felügyelete mellett használhatják, aki vigyáz épségükre. Ez a termék nem háztartási hulladék, újrahasznosításnál kövesse a környezetvédelmi előírásokat. Ezt a terméket a 2002/96/EK európai irányelvvel összhangban kell megsemmisíteni. Tudjon meg többet az elektromos és elektronikus termékek helyi újrahasznosítási szabályairól és kövesse azokat. Ne dobja ki a terméket háztartási hulladékkal. Az utasítások betartásával elkerülheti az emberi egészségre és a környezetre gyakorolt negatív következményeket.

3 in 1 Hair Dryer Curling Brush InnovaGoods®

ROMÂNĂ

3 in 1 Hair Dryer Curling Brush InnovaGoods®

SPECIFICAȚII TEHNICE

- AC In: 220-240 V / 50-60 Hz
- Putere: 550 W
- Cablu rotativ 360°
- 3 niveluri de temperatură
- Tije cu înveliș ceramic

3 in 1 Hair Dryer Curling Brush InnovaGoods®

INSTRUCȚIUNI

- Conectați 3 in 1 Hair Dryer Curling Brush InnovaGoods® la o priză.
- Dispozitiv pentru bucle:** alegeți temperatura 180 °C. Alegeți o șuviță de păr puțin umedă și inserați perii periei la rădăcina șuviței (1). Mențineți ușor capătul dispozitivului cu mâna și rotiți corpul acestuia așa cum se arată în ilustrația (2). Țineți părul în interior între 2 și 10 s. Glisați lejer capătul până la vârful periei la mod drumul părului (3). Dacă doriți o buclă mai definită, repetați operațiunea.
- Ondulator:** alegeți temperatura 120 °C sau 140 °C (aer cald). Cu părul puțin umed, repetați operațiunea anterioară.
- Uscător:** alegeți temperatura 120 °C sau 140 °C (aer cald). Introduceți o șuviță de păr în capătul dispozitivului și glisați-l de la rădăcină până la vârf fără a roti capătul pentru o uscare naturală.

3 in 1 Hair Dryer Curling Brush InnovaGoods®

AVERTIZĂRI

Nu depășiți timpii de folosire recomandăți, părul dvs. se poate deteriora. Asigurați-vă că voltajul sursei de alimentare corespunde cu cel al aparatului. Nu trageți de cablu și asigurați-vă că nu se încurcă. Păstrați cablul departe de suprafețe fierbinți sau ascuțite. Așezați aparatul pe o suprafață fermă, uscată și rezistentă la căldură. Când porniți aparatul pentru prima dată, este posibil să simțiți un miros ciudat. Acest lucru este normal și temporar. Deconectați-l întotdeauna când nu îl folosiți și lăsați-l să se răcească complet înainte de a-l curăța și manipula. Curățați-l cu o cârpă ușor umedă. Nu folosiți produse sau materiale abrazive pentru a-l curăța. Nu introduceți aparatul sau cablul în lichide. Nu îl manipulați cu mâinile ude. Nu-l folosiți în apropierea unei surse de apă sau într-un loc umed. Potrivit numai pentru uz casnic. Folosiți aparatul numai pentru funcțiile pentru care a fost creat. Acest aparat nu este o jucărie. A nu se lăsa la îndemâna copiilor. Păstrați dispozitivul într-un loc uscat și fără praft. Nu lăsați aparatul nesupravegheat în timp ce este pornit. Nu modificați aparatul și

niciunul din componentele sale. Dacă aparatul, piesele sau cablul par a fi defecte sau a nu funcționa corect, nu le folosiți sau încercați să le reparați. Doar un tehnician calificat trebuie să o facă. Acest dispozitiv nu este conceput pentru a-l folosi copiii sau persoanele cu capacități fizice sau psihice limitate, exceptând atunci când sunt însoțiți de un adult responsabil de siguranța lor. Acest produs nu este un deșeu menajer, urmați reglementările de mediu în vigoare pentru a-l recicla. Eliminați acest articol conform directivei europene 2002/96/EC. Informați-vă cu privire la legislația locală de reciclare a produselor electrice și electronice și respectați-o. Nu aruncați acest produs împreună cu gunoiul menajer. Respectarea acestor indicații contribuie la evitarea consecințelor negative pentru sănătatea oamenilor și pentru mediul inconjurător.

3 in 1 Hair Dryer Curling Brush InnovaGoods®

DANSK

3 in 1 Hair Dryer Curling Brush InnovaGoods®

TEKNISKE SPECIFIKATIONER

- AC In: 220-240 V / 50-60 Hz
- Effekt: 550 W
- 360° roterende kabel
- 3 temperaturniveau
- Stav med keramisk belægning

3 in 1 Hair Dryer Curling Brush InnovaGoods®

INSTRUKTIONER

- Sæt 3 in 1 Hair Dryer Curling Brush InnovaGoods® til en strømforbindelse.
- Krøllejern:** vælg temperaturen fra 180 °C. Tag en sektion med en smule fugtigt hår og indsæt børstehårene fra hovedet på enheden fra rødderne (1). Hold forsigtigt hovedet på enheden med hånden og drej enhedens base, som vist på billedet (2). Hold håret indeni det i 5 til 10 sekunder. Glid forsigtigt hovedet mod spiderne, før du giver slip på håret (3). Hvis du ønsker mere markerede krøller, skal du gentage processen.
- Onduleret hår:** Vælg temperaturen fra 120 °C til 140 °C (varmluft). Med en smule fugtigt hår, skal du gentage processen ovenfor.
- Hårtørrer:** Vælg temperaturen fra 120 °C til 140 °C (varmluft). Indsæt en sektion af dit hår i hovedet på enheden og glid den fra rødderne til spiderne uden at dreje hovedet, så du tørrer håret på naturlig vis.

3 in 1 Hair Dryer Curling Brush InnovaGoods®

ADVARSLER

Anvend ikke mere end anbefalet, da det kan ødelægge dit hår. Kontroller, at spændingen i strømforsyningen svarer til apparatet. Hiv ikke i kablet og sørg for, at det ikke bliver viklet ind. Hold kablet væk fra varme eller skarpe overflader. Placer apparatet på en plan, tør og varmebestandig overflade. Når du tænder apparatet for første gang, kan du opleve en mærkelig lugt. Dette er normalt og midlertidig. Tag strømkablet ud, når apparatet ikke bliver brugt, og lad det køle helt af inden rengøring eller håndtering. Rengør det med en let fugtig klud. Brug ikke slidende produkter eller materialer til at rengøre det. Dyp ikke apparatet eller kablet i væsker. Må ikke håndteres med våde hænder. Brug det ikke tæt ved kilder til vand eller i våde omgivelser. Kun egnet til husholdningsbrug. Brug kun apparatet til sit formål. Dette apparat er ikke legetøj. Hold det utilgængeligt for børn. Opbevar enheden på et tørt sted fri for støv. Efterlad ikke apparatet uden opsyn, mens det er tændt. Du må ikke

ændre på apparatet eller nogen af dets komponenter. Hvis apparatet, dele af det eller kablet synes defekt eller ikke virker korrekt, brug dem ikke og sørg ikke at reparere dem. Kun en kvalificeret tekniker bør gøre det. Denne enhed er ikke designet til at blive håndteret af børn eller personer med begrænset fysisk eller mental kapacitet, medmindre de er under opsyn af en voksen, ansvarlig for deres sikkerhed. Dette produkt er ikke husholdningsaffald, følg gældende miljøregler for genbrug. Smid dette produkt ud i overensstemmelse med det europæiske direktiv 2002/96 / EF. Informer dig om den lokale lovgivning om genbrug af elektriske og elektroniske produkter og følg den. Smid ikke dette produkt ud sammen med husholdningsaffald. Følgende indikationer hjælper med at undgå negative konsekvenser for menneskers helbred samt miljøet.

3 in 1 Hair Dryer Curling Brush InnovaGoods®

SVENSKA

3 in 1 Hair Dryer Curling Brush InnovaGoods®

TEKNISKA SPECIFIKATIONER

- AC In: 220-240 V / 50-60 Hz
- Teho: 550 W
- 360° rotationskabel
- 3 temperaturnivåer
- Stavar med keramisk beläggning

3 in 1 Hair Dryer Curling Brush InnovaGoods®

INSTRUKTIONER

- Anslut 3 in 1 Hair Dryer Curling Brush InnovaGoods® till en kontakt.
- Lockigt hår:** Välj temperaturen 180 °C. Ta en lätt fuktad hårsträng och sätt in den främre delens borste från roten (1). Håll den försiktigt med handen och vrid enhetens kropp så som visas i figur (2). Låt håret sitta kvar därinne mellan 5 och 10 sek. Dra främre delen långsamt mot topparna för att släppa håret (3). Om du vill ha mer markerade lockar, gör det en gång till.
- Vågigt hår:** Välj temperatur på 120 °C eller 140 °C (varmluft). Fukta håret en aning, upprepa föregående förfarande.
- Fönat hår:** Välj en temperatur på 120 °C eller 140 °C (varmluft). Sätt in en hårsträng i den främre delen och dra från roten till topparna utan att vrida den främre delen om du vill torka naturligt.

3 in 1 Hair Dryer Curling Brush InnovaGoods®

VARNINGAR

Överskrid inte rekommenderade användningstider, det kan skada ditt hår. Försäkra dig om att spänningen hos strömförsörjningen är kompatibel med apparaten. Dra inte i sladden och se till att den inte blir tilltrasslad. Håll sladden borta från heta eller vassa ytor. Placera apparaten på en rak, torr och värmetålig yta. När apparaten startas för första gången kan en konstig lukt uppstå. Detta är helt normalt och övergående. Koppla ur elsladden om apparaten inte används. Avvakta till den svalnar helt innan du börjar rengöring eller annan hantering. Rengör apparaten med en lättfuktad trasa. Använd inte slipprodukter eller material för att rengöra den med. Lägg inte apparaten eller sladden i vätska. Vidrör inte med blöta händer. Använd inte apparaten nära vatten eller i fuktiga omgivningar. Enbart för hemmabruk. Använd aparaten enbart i enlighet med dess ändamål. Ten aparat nie jest zabawką. Przechowywać z dala od dzieci. Förvara produkten på en torr plats utan damm. Lämna inte apparaten utan tillsyn när den är påslagen. Apparaten eller

dess komponenter får inte modifieras. Om apparaten, delarna eller sladden visar defekter eller om de inte fungerar riktigt, ska du inte använda dem eller försöka att reparera dem. Bara en kvalificerad tekniker borde göra det. Denna apparat är inte ämnad för barn eller människor med fysiska och mentala handikapp, förutom om de hela tiden övervakas av en vuxen som har ansvar för deras säkerhet. Denna produkt är inte hushållsavfall, så följ miljönormerna för återvinning. Kassera produkten enligt europadirektiv 2002/96/EC. Ta reda på gällande föreskrifter om återvinning av elektriska och elektroniska apparater där du bor och följ anvisningarna. Släng ej produkten i hushållsavfallet. Genom att följa dessa instruktioner hjälper du till att förebygga hälso- och miljöfarliga påföljder.

3 in 1 Hair Dryer Curling Brush InnovaGoods®

SUOMI

3 in 1 Hair Dryer Curling Brush InnovaGoods®

TEKNISET TIEDOT

- AC In: 220-240 V / 50-60 Hz
- Teho: 550 W
- 360 astetta käänttyvä johto
- 3 lämpöasetusta
- Tangoissa keraaminen pinnoite

3 in 1 Hair Dryer Curling Brush InnovaGoods®

KÄYTTÖOHJEET

- Kytke 3 in 1 Hair Dryer Curling Brush InnovaGoods® verkkovirtaan.
- Kiharrin:** valitse lämpötilaksi 180 °C. Ota hieman kostea hiussuortuva ja aseta laitteen pääkappaleen harjakset juureen (1). Pitele laitteen pääkappaletta varovasti kädessä ja käännä laitteen runkoa kuvan (2) osoittamalla tavalla. Pidä hiussuortuvaa sisällä 5-10 sekuntia. Liu'uta pääkappaletta varovasti hiusten latvoja kohti hiusten vapauttamiseksi (3). Jos haluat voimakkaammat kiharat, toista käsittely.
- Lainerauta:** valitse lämpötilaksi 120 °C tai 140 °C (kuuma ilma). Toista yllä kuvattu käsittely hieman kosteisiin hiuksiin.
- Hiustenkuivaaja:** valitse lämpötilaksi 120 °C tai 140 °C (kuuma ilma). Aseta hiussuortuva pääkappaleeseen ja liu'uta sitä juurista latvoihin pääkappaletta käääntämättä, jolloin hiukset kuivuvat luonnollisesti.

3 in 1 Hair Dryer Curling Brush InnovaGoods®

VAROITUKSET

Suositteluja käyttökertoja ei saa ylittää, jotta hiukset eivät vahingoitu. Varmista, että virtälähteen jännite vastaa laitteen jännitettä. Älä vedä johdosta, ja varmista, ettei se pääse kiertymään. Pidä johto erillään kuumista pinnoista ja keräivästä esineistä. Aseta laite vaakasuoralle, kuivalle ja lämpöpä kestävälle pinnalle. Kun käynnistät laitteen ensimmäistä kertaa, saatat havaita oudon tuoksen. Tämä on normaalia ja väliaikaista. Ota virtajohto pistokkeesta, kun laitetta ei käytetä, ja anna sen jäähtyä kokonaan ennen puhdistamista tai käsittelyä. Puhdista se hieman kostealla liinalla. Älä käytä puhdistukseen hankaavia tuotteita tai aineita. Älä upota laitetta tai johtoa nesteeseen. Älä kosketa märin käsin. Älä käytä laitetta vesipisteen lähellä tai kosteissa tiloissa. Älä vedä johdosta, ja varmista, ettei se pääse kiertymään. Käytä laitetta vain sen oikeaan käyttötarkoitukseen. Tämä tuote ei ole lelu. Pidä lasten pölyttömässä paikassa. Älä jätä laitetta vartioimatta, kun se on päällä. Älä muokkaa

www.innovagoods.com

3 in 1 Hair Dryer Curling Brush InnovaGoods® - Wellness Beauty

laitetta tai mitään sen komponentteja. Jos laite, jokin sen osa tai kaapeli vaikuttaa vialliselta tai ei toimi kunnolla, älä käytä tai yritä korjata niitä. Vain pätevä sähköasentaja saa tehdä korjaustoimenpiteet. Tätä laitetta ei ole suunniteltu lasten tai fyysisesti tai henkisesti rajoittuneiden henkilöiden käytettäväksi muutoin kuin turvallisuudesta vastaavan aikuisen valvonnassa. Tämä tuote ei kuulu kotitalousjätteisiin, noudata paikallisia ympäristö määräyksiä sen kierrättämiseksi. Hävitä tuote eurooppalaisen direktiivin 2002/96/EY mukaisesti. Kysy paikallisesta kierrätyslainsäädännöstä sähkö- ja elektroniikkatuotteille ja noudata näitä ohjeita. Älä hävitä tätä tuotetta talousjätteen mukana. Näiden ohjeiden avulla estetään haitalliset seuraukset henkilö- ja ympäristöturvallisuudelle.

LIETUVIŲ

TECHNINĖS SPECIFIKACIJOS

- AC įvestis: 220-240 V / 50-60 Hz
- Galia: 550 W
- 360° besisukantis laidas
- 3 temperatūros lygiai
- Lazdelė su keramikine danga

INSTRUKCIJOS

- Ijunkite 3in1 Hair Dryer Curling Brush InnovaGoods®.
- Garbanojimas**: pasirinkite temperatūrą apie 180 °C. Paimkite drėgnų plaukų sruogą ir įdėkite ją į prietaiso žnyples pradedant nuo plaukų šaknų (1). Švelniai laikykite prietaisą ir sukite taip kaip parodyta paveikslėlyje (2). Laikykite plaukus viduje tarp 5 ir 10 sekundžių. Atsargiai slinkite galvą link galo ir išimkite plaukus (3). Jei norite stipresnių garbanų, pakartokite procesą.
- Bangavimas**: pasirinkite temperatūrą nuo 120 °C iki 140 °C (karštas oras). Su drėgnais plaukais pakartokite procesą, aprašytą aukščiau.
- Džiovinimas**: pasirinkite temperatūrą nuo 120 °C iki 140 °C (karštas oras). Įdėkite plaukų sruogą į galvutę ir slinkite nuo šankų žemyn nesukdami galvutės ir džiovinkite natūraliai.

ĮSPĖJIMAS

Neviršykite rekomenduojamo naudojimo laiko, galite pažeisti plaukus. Įsitinkinkite, jog elektros energijos tiekimo įtampa suderinama su įrenginiu. Netraukite už laido ir pasirūpinkite, kad jis nesusipainiotų. Laikykite laidą toliau nuo karštų arba aštrių paviršių. Prietaisą pastatykite ant lygaus, sauso ir karščiuui atsparaus paviršiaus. Pirmą kartą įjungę įrenginį, galite užuosti keistą kvapą. Tai yra normalu ir laikina. Kai prietaisas nenaudojamas, ištraukite maitinimo laidą. Prieš valydami ar liesdami rankomis, leiskite prietaisui atvėsti. Valykite įrenginį šiek tiek drėgna šluoste. Nenaudokite šlifavimo įrankių ar medžiagų valymui. Nedėkite įrenginio ar laido į skystį. Nelieskite jo drėgnomis rankomis. Nenaudokite įrenginio būdami arti vandens arba drėgnose vietose. Tinka tik naudojimui namuose. Naudokite prietaisą tik pagal jo numatytąją paskirtį. Šis prietaisas - ne žaislas. Laikykite vaikas nepasiekiamoje vietoje. Laikykite įrenginį sausoje vietoje, kurioje nėra dulkių. Nepalikite prietaiso be priežiūros, kai jis įjungtas. Nemodifikuokite

prietaiso ar jo komponentų. Jeigu įrenginyje, jo dalyse ar laide pastebėsite gedimus arba jeigu detalės neveikia tinkamai, nenaudokite jų ir nebandykite jų taisyti patys. Tik kvalifikuotas specialistas turėtų tai padaryti. Šis įrenginys nėra skirtas vaikams arba žmonėms su fizine ar psichine negalia, nebent juos prižiūri suaugusysis, atsakingas už jų saugumą. Šis produktas - tai ne buitinė atlieka, todėl vadovaukites aplinkosaugos standartai norint jų perdirbti. Išmeskite produktą laikydamiesi Europos Direktyvos 2002/96/EC. Pasiteiraukite apie savo vietinius perdirbimo įstatymus susijusius su elektrinių prietaisų ir produktų išmetimu ir sekite jų nurodymais. Neišmeskite šio produkto su buitinėmis atliekomis. Sekant šias instrukcijas jūs išmesite produktą tinkmai ir išvengsite žalos gamtai bei visuomenės aplinkai.

NORSK

TEKNISKE SPESIFIKASJONER

- AC In: 220-240 V / 50-60 Hz
- Effekt: 550 W
- 360° roterende kabel
- 3 temperaturnivåer
- Staver med keramisk belegg

INSTRUCTIONS

- Plugg inn 3in1 Hair Dryer Curling Brush InnovaGoods®.
- Krøller**: velg temperaturen fra 180 °C. Ta en del av litt fuktig hår og sett inn bustene til hodet på enheten fra roten (1). Hold forsiktig på enhetens hode med hånden og vri på enhetens kropp som vist på bildet (2). Hold håret inne i mellom 5 og 10 sekunder. Skyv hodet forsiktig mot spissene for å løse håret (3). Hvis du vil ha en mer fremtredende krøll, gjenta prosessen.
- Bølger**: velg temperaturen fra 120 °C eller 140 °C (varm luft). Gjenta prosessen ovenfor med litt fuktig hår
- Tørker**: velg temperaturen fra 120 °C eller 140 °C (varm luft). Sett en del av håret inn i hodet og gli det fra roten til spissene uten å vri hodet for en naturlig tørking.

ADVARSLER

Ikke overskrid anbefalt brukstid, det kan skade håret ditt. Pass på at spenningen på strømforsyningen er kompatibel med enheten. Ikke trekk i ledningen, og sørg for at det ikke blir flokete. Holdt ledningen unna varme eller skarpe overflater. Plasser apparatet på et nivå, tørt og varmebestandig overflate. Når du slår på enheten for første gang kan du merke en merkelig lukt. Dette er normalt og forbigående. Trekk ut strømledningen når apparatet ikke er i bruk, og la den avkjøles helt før rengjøring eller håndtering. Rengjør enheten med en fuktig klut. Ikke bruk grove produkter eller materialer for å rengjøre den. Ikke legg enheten eller ledningen i væske. Ikke håndter den med våte hender. Ikke bruk enheten i nærheten av en vannkilde eller på fuktige steder. Egnet bare for bruk i hjemmet. Bruke enheten til bare til sitt formål. Dette apparatet er ikke et leketøy. Oppbevares utilgjengelig for barn. Lagre produktet på en tørt plass uten støv. La ikke enheten være uten tilsyn når den er slått på. Ikke endre maskinen eller noen av delene. Hvis enheten, delene eller ledningen viser feil eller at de ikke fungerer

som de skal må du ikke bruke dem eller forsøke å reparere dem. Bare en kvalifisert tekniker bør gjøre det. Denne enheten er ikke beregnet for bruk av barn eller mennesker med fysiske eller mentale funksjonsnedsettelser, med mindre de er under oppsyn av en voksen som er ansvarlig for deres sikkerhet. Dette produktet er ikke husholdningsavfall, så følg miljøkravene til gjenvinning. Kast produktet i samsvar med Europeisk Direktiv 2002/96/EC. Undersøk den lokale lovgivningen rundt gjenvinning og følg disse reglene. Produktet må ikke kastes sammen med restavfall. Det er viktig at disse instruksjonene følges for å sørge for at vi unngår uønskede konsekvenser både når det gjelder personlig og miljømessig trygghet.

SLOVENŠČINA

TEHNIČNE SPECIFIKACIJE

- AC vhod: 220-240 V/50-60 Hz
- Moč: 550 W
- 360° vrtljivi kabel
- 3 stopnje temperature
- Palice s keramično prevleko

NAVODILA

- 3 in 1 Hair Dryer Curling BrushInnovaGoods® priključite v električno vtičnico.
- Kodranje**: izberite temperaturo 180 °C. Vzemite rahlo vlažen pramen las in glavo naprave položite h koreninam las (1). Nežno držite glavo naprave z roko in zavrtite spodnji del, kot je prikazano na sliki (2). Počakajte 5-10 s. Počasi povlecite glavo naprave proti koncem, da sprostite lase (3). Če želite bolj izrazit koder, ponovite postopek.
- Valovanje**: izberite temperaturo med 120 °C ali 140 °C (vroč zrak). Z rahlo vlažnimi lasmi ponovite prejšnji postopek.
- Sušenje**: izberite temperaturo 120 °C ali 140 °C (vroč zrak). V glavo naprave vstavite pramen las in ga povlecite od korenin do konic, ne da bi kakorkoli obračali glavo naprave.

OPOZORILO

Ne prekoračite priporočenega časa uporabe, saj lahko to poškoduje vaše lase. Prepričajte se, da električna napetost ustreza tisti, ki jo ima aparat. Ne vlecite kabla in se prepričajte, da se ne zvije. Naj bo kabel čim dlje od vročih in ostrih površin. Postavite napravo na trdno površino, suho in odporno na toploto. Ko prvič prižgete aparat, boste morda opazili neobičajen vonj. To je normalno in prehodnega značaja. Potegnite kabel iz vtičnice vedno, ko ni v uporabi in pustite, da se pred čiščenjem ali uporabo popolnoma ohladi. Očistite ga z krpo, ki je malo navlažena. Ne uporabljajte abrazivnih izdelkov in materialov za čiščenje. Ne rotaplčajte aparata ali kabla v tekočine. Naprave se ne dotikajte z mokrimi rokami. Ne uporabljajte ga blizu vode ali na vlažnilnih mestih. Samo za uporabo v gospodinjstvu. Uporabite aparat samo za namene, za katere je namenjen. Ta aparat ni igrača. Hranite zunaj dosega otrok. Napravo pospravite na suho mesto, kjer ni prahu. Ne puščajte naprave brez nadzora, medtem ko je prižgana. Ne spreminjajte aparata niti nobenega njegovega sestavnega dela. Če naprava, deli ali kabel izgledajo pomanjkljivo ali ne delujejo pravilno, jih ne uporabljajte, niti jih

poskušajte popravljati. Samo strokovni tehnik sme to narediti. Ta naprava ni oblikovana za otroško uporabo ali uporabo oseb z omejenimi fizičnimi ali psihičnimi sposobnostmi, razen če so pod varnostnim nadzorom odrasle osebe. Ta izdelek ni gospodinjski odpadek, sledite okoljskim normam, ki so veljavne za njegovo reciklažo. Zavrzite ta izdelek v skladu z evropsko direktivo 2002/96/ES. Pozanimajte se o lokalni zakonodaji o recikliranju električnih in elektronskih izdelkov in jo upoštevajte. Ne zavrzite tega izdelka skupaj z drugimi gospodinjskimi odpadki. Če upoštevamo ta navodila, se izognemo negativnim posledicam na zdravje ljudi in okolje.

ΕΛΛΗΝΙΚΆ

ΤΕΧΝΙΚΕΣ ΠΡΟΔΙΑΓΡΑΦΕΣ

- AC In: 220-240 V / 50-60 Hz
- Ισχύς: 550 W
- Περιστρεφόμενο καλώδιο 360°
- 3 επίπεδα θερμοκρασίας
- Ράβδοι με κεραμική επίστρωση

ΟΔΗΓΙΕΣ

- Συνδέστε σε μια πρίζα την 3 in 1 Hair Dryer Curling BrushInnovaGoods®.
- Σίδερο κατασρώματος**: επιλέξτε τη θερμοκρασία 180 ° C. Πάρτε ένα τμήμα ελαφρώς υγρών μαλλιών και τοποθετήστε τα καρφιά της κεφαλής της συσκευής από τη ρίζα (1). Κρατήστε απαλά την κεφαλή της συσκευής με το χέρι και γυρίστε το σώμα της συσκευής όπως φαίνεται στην εικόνα (2). Κρατήστε τα μαλλιά μέσα για 5 έως 10 δευτερόλεπτα. Σύρετε απαλά τη κεφαλή προς τις άκρες για να απελευθερώσετε τα μαλλιά (3). Εάν θέλετε μια πιο εμφανή μπούκλα, επαναλάβετε τη διαδικασία.
- Μασιά για σπιράλ μπούκλες**: επιλέξτε τη θερμοκρασία 120 ° C ή 140 ° C (ζεστό αέρα). Με ελαφρώς υγρά μαλλιά, επαναλάβετε την παραπάνω διαδικασία.
- Στεγνωτήρας μαλλιών**: επιλέξτε τη θερμοκρασία 120 ° C ή 140 ° C (ζεστό αέρα). Τοποθετήστε ένα τμήμα των μαλλιών στη κεφαλή και σύρετε το από τη ρίζα στις άκρες χωρίς να γυρίσετε τη κεφαλή για ένα φυσικό στέγνωμα.

ΠΡΟΕΙΔΟΠΟΙΗΣΕΙΣ

Μην υπερβείτε τους προτεινόμενους χρόνους χρήσης, μπορεί να βλάψει στα μαλλιά σας. Βεβαιωθείτε ότι η τάση παροχής ηλεκτρικού ρεύματος είναι συμβατή με τη συσκευή. Μην τραβάτε το καλώδιο και βεβαιωθείτε ότι δεν μερδεύεται. Κρατήστε το καλώδιο μακριά από ζεστές ή αιχμηρές επιφάνειες. Τοποθετήστε τη συσκευή σε μία επίπεδη, ξηρή και ανθεκτική στη θερμότητα επιφάνεια. Όταν ενεργοποιήσετε την συσκευή για πρώτη φορά, ενδέχεται να παρατηρήσετε μία περίεργη μυρωδιά. Αυτό είναι φυσιολογικό και προσωρινό. Αποσυνδέστε το καλώδιο ρεύματος όταν η συσκευή δεν χρησιμοποιείται και αφήστε την να κρυώσει εντελώς πριν τον καθαρισμό ή τον χειρισμό της. Καθαρίστε τη συσκευή με ένα ελαφρώς υγρό πανί. Μην χρησιμοποιείτε λειαντικά προϊόντα ή υλικά για να την καθαρίσετε. Μην τοποθετείτε τη συσκευή ή το καλώδιο σε υγρές επιφάνειες. Μην την πιάνετε με βρεγμένα χέρια. Μην χρησιμοποιείτε τη συσκευή κοντά σε πηγή νερού ή υγρούς χώρους. Κατάλληλο μόνο για οικιακή χρήση.

Χρησιμοποιήστε την συσκευή μόνο για το σκοπό που προορίζεται. Αυτή η συσκευή δεν είναι παιχνίδι. Κρατήστε την μακριά από παιδιά. Αποθκεύστε το προϊόν σε ξηρό μέρος χωρίς σκόνη. Μην αφήνετε τη συσκευή χωρίς επίβλεψη όταν είναι ενεργοποιημένη. Μην τροποποιείτε την συσκευή ή οποιοδήποτε από τα εξαρτήματά της. Εάν η συσκευή, μέρη της ή το καλώδιο εμφανίσουν βλάβες ή προβλήματα λειτουργίας, σταματήστε την χρήση της και μην επιχειρήσετε να την επισκευάσετε μόνος ή μόνη σας. Την επισκευή θα αναλάβει ο αρμόδιος τεχνικός. Αυτή η συσκευή δεν έχει σχεδιαστεί για χρήση από παιδιά ή άτομα με σωματική και διανοητική αναπηρία, εκτός και αν βρίσκονται πλήρως υπό την επίβλεψη ενός ενήλικα, που καθίσταται υπεύθυνος για την ασφάλειά τους. Το προϊόν αυτό δεν προορίζεται για οικιακά απορρίμματα και θα πρέπει να απολυθηθεί τα περιβαλλοντικά πρότυπα ανακύκλωσης. Απορρίψατε το προϊόν σύμφωνα με την ευρωπαϊκή οδηγία 2002/96/EC. Ενημερωθείτε για την ισχύουσα στον τόπο διαμονή σας νομοθεσία σχετικά με την ανακύκλωση ηλεκτρικών και ηλεκτρονικών συσκευών και ακολουθήστε τις υποδείξεις. Μην πετάτε το προϊόν στα οικιακά σκουπίδια. Η συμμόρφωση με τις παρούσες οδηγίες θα βοηθήσει στην αποτροπή επιπτώσεων που βλάπτουν την ασφάλεια του ατόμου και του περιβάλλοντος.

ČEŠTINA

TECHNICKÉ SPECIFIKACE

- AC vstup: 220-240 V / 50-60 Hz
- Výkon: 550 W
- Otáčivý kabel 360°
- 3 stupně teploty
- Tyče s keramickým povrchem

NÁVOD

- Připojte 3 in 1 Hair Dryer Curling Brush InnovaGoods® do zásuvky.
- Kulma na kudrny**: zvolte teplotu 180°C. Vezměte lehce vlhký pramen vlasů a vsuňte zuby hlavy od kořínku (1). Držte zlehka hlavu rukou a otáčejte tělem přístroje, jak znázorňuje obrázek (2). Nechejte vlasy vznítit 5 až 10 sekund. Posouvejte zlehka hlavu směrem ke konečkům, aby se vlasy uvolnily (3). Pokud chcete výraznější kudrny, činnost opakujte.
- Kulma na vlny**: Zvolte teplotu 120°C nebo 140°C (horký vzduch). S mírně navlhčenými vlasy opakujte předcházející činnost.
- Fén**: Zvolte teplotu 120°C nebo 140°C (horký vzduch). Vsuňte pramen vlasů do hlavy a posouvejte jej od kořínku ke konečkům, aby se vlasy otáčeli hlavou pro přirozené vysoušení.

UPOZORNĚNÍ

Nepřekračujte doporučené časy použití, mohli byste si poškodit vlasy. Ujistěte se, že napětí v síti je stejné jako v přístroji. Netahejte za kabel a zajistěte, aby se nezamotal. Nepokládejte kabel na horké plochy a ostré hrany. Umístěte přístroj na pevný, suchý a tepelně odolný povrch. Při prvním použití můžete cítit zvláštní zápach. To je normální a dočasné. Pokud přístroj nepoužíváte, vypněte ho a nechte ho vychladnout před čištěním nebo přemístěním. Čistěte pomocí lehce navlhčeného hadříku. K čištění nepoužívejte abrazivní přípravky ani materiály.

Neponořujte přístroj ani kabel do kapaliny. Nemanipulujte se zařízením mokřýma rukama. Nepoužívejte přístroj v blízkosti zdroje vody nebo ve vlhkých místech. Vhodné pouze pro domácí použití. Přístroj používejte pouze na účely, k nimž je určený. Tento přístroj není hračka. Udržujte mimo dosah dětí. Uložte přístroj na suchém místě bez prachu. Nenechávejte spuštěný přístroj bez dohledu. Neupravujte zařízení ani žádnou z jeho složek. Pokud přístroj, jeho součásti nebo kabel vypadají poškozené nebo nefungují správně, pak je nepoužívejte, ani se je nesnažte opravit. Opravy smí provádět pouze kvalifikovaná osoba. Děti a osoby se sníženou schopností pohybu a orientace by neměly manipulovat s tímto zařízením bez dohledu zodpovědné dospělé osoby, která zaručí jejich bezpečí. Nevyhazujte tento přístroj do komunálního odpadu. Při jeho recyklaci se řiďte platnými normami pro ochranu životního prostředí. Zlikvidujte výrobek v souladu s evropskou směrnicí 2002/96/EC. Informujte se o místní legislativě týkající se recyklace elektrických a elektronických výrobků a dodržujte ji. Nevyhazujte výrobek spolu s domácími odpady. Dodržování těchto pokynů pomáhá zabránit negativním vlivům na lidské zdraví a na zachování bezpečnosti životního prostředí.

БЪЛГАРСКИ

ТЕХНИЧЕСКИ СПЕЦИФИКАЦИИ

- AC In: 220-240 V / 50-60 Hz
- Мощност: 550 W
- 360° въртящ се кабел
- 3 нива на температура
- Плочи с керамично покритие

ИНСТРУКЦИИ

- Включете 3in1 Hair Dryer Curling Brush InnovaGoods®.
- Маша**: изберете температура 180°C. Вземете кичур леко влажна коса и го поставете в уреда от корена (1). Леко придържайте приставката на уреда с ръка и завъртете целия уред както е показано на картинката (2). Задръжте косата вътре за 5-10 секунди. Леко плъзнете приставката към върха на косата и я освободете (3). Ако искате по-изразена къдрница, повторете действието.
- Преса за вълни**: изберете температура от 120°C или 140°C (горещ въздух). Повторете действието по-горе на леко влажна коса.
- Сешоар**: изберете температура от 120°C или 140°C (горещ въздух). Поставете кичур коса в приставката и плъзнете от корена към върха без да въртите уреда, за естествено сушаване.

ПРЕДУПРЕЖДЕНИЯ

Да не се превишава препоръчителното време за употреба. Това може да увреди косата ви. Уверете се, че напрежението на електрозахранването е съвместимо с това на устройството. Не дърпайте кабела и се уверете, че кабелът не е усукан. Дръжте кабела далече от топли и остри повърхности. Поставете уреда на равно, сухо и хладно място. При първото включване на уреда, може да забележите странна миризма. Това е нормално и временно. Изключете захранващия кабел, когато не използвате уреда и го оставете

да изстине напълно преди да го почистите или закачите. Почиствайте устройството с леко навлажнена кърпа. Не използвайте абразивни продукти и материали за почистване на устройството. Не поставяйте устройството и кабела в течности. Не го закачайте с влажни ръце. Не използвайте устройството в близост до водоизточници или във влажни места. Подходящ само за използване удома. Използвайте уреда само по предназначение. Този уред не е играчка. Да се пази от деца. Съхранявайте устройството на сухо място и без прах. Не оставяйте устройството без надзор докато е включено. Не променяйте уреда или някоя от частите му. Не използвайте и не се опитвайте да ремонтирате устройството, частите или кабела, в случай че се окажат дефектни или не функционират правилно. Само квалифициран техник трябва да извършва ремонта. Това устройство не е предназначено за позиване от деца или лица с ограничени физически и психически способности, освен ако не са под надзора на възрастен, отговарящ за тяхната безопасност. Този продукт не е битов отпадък, затова следвайте действащите екологични стандарти за рециклиране. Изхвърлете този артикул съгласно европейската директива 2002/96/ЕО. Информирайте се относно местното законодателство за рециклиране на електрически и електронни продукти и го спазвайте. Не изхвърляйте този продукт с битовите отпадъци. Следвайки тези указания, допринасяте за избягване на негативни последствия за човешкото здраве и околната среда.

HRVATSKI

TEHNIČKE SPECIFIKACIJE

- AC ulaz: 220-240 V / 50-60 Hz
- Snaga: 550 W
- Okrećući kabel za 360°
- 3 razine temperature
- Šipke presvučene keramikom

UPUTE

- Uključite 3 in 1 Hair Dryer Curling BrushInnovaGoods® u struju.
- Kovrčanje**: odaberite temperaturu od 180 °C. Uzmite malo vlažni pramen kose i umetnite zupce glave od korijena (1). Lagano držite glavu uređaja rukom i zakrenite tijelo uređaja kao što je prikazano na slici (2). Držite kosu u tome 5-10 s. Polako klizite glavom prema vrhovima da oslobodite kosu (3). Ako želite jače kovrče, ponovite postupak.
- Stvaranje valova**: odaberite temperaturu od 120 °C ili 140 °C (vrući zrak). S malo vlažnom kosom ponovite prethodni postupak.
- Sušenje**: odaberite temperaturu od 120 °C ili 140 °C (vrući zrak). Umetnite pramen kose u glavu uređaja i klizite njome od korijena do vrhova bez okretanja glave radi prirodnog sušenja.

UPOZORENJA

Ne prelazite preporučeno vrijeme korištenja, jer bi to moglo oštetiti kosu. Osigurajte da napon izvora parajanja odgovara naponu

3 in 1 Hair Dryer Curling Brush InnovaGoods® - Wellness Beauty

uređaja. Ne povlaćite kabao i pazite da se ne omotava. Držite kabao podalje od vrućih ili oštrih površina. Postavite uređaj na čvrstu i suhu površinu otpornu na zagrijavanje. Kad prvi put uključite ovaj uređaj, mogli biste primijetiti neobičan miris. To je uobičajeno i privremeno. Isključite strujni kabel kad ne koristite uređaj i ostavite ga da se u potpunosti ohladi prije čišćenja ili korištenja. Čistite ga blago navlaženom krpom. Ne koristite abrazivne proizvode niti materijale za čišćenje. Ne stavljajte uređaj niti kabao u tekućinu. Ne upravljajte njime mokrim rukama. Ne koristite ga u blizini izvora vode niti na vlažnim mjestima. Prikladan je samo za kućnu uporabu. Koristite ovaj uređaj samo u svrhe u koje je namijenjen. Ovaj uređaj nije igračka. Držite ga dalje od dohvata djece. Čuvajte spravu na suhom mjestu gdje nema prašine. Ne ostavljajte uređaj bez nadzora dok je uključen. Ne modifirajte uređaj niti ijedan njegov dio. Ako su uređaj, dijelovi ili kabao u kvaru ili ne rade ispravno, ne koristite ih i ne pokušavajte ih popraviti. To smije učiniti samo kvalificirani tehničar. Ova sprava nije namijenjena djeci ili osobama s ograničenim fizičkim ili psihičkim sposobnostima, sve dok nisu pod nadzorom odrasle osobe koja je odgovorna za njihovu sigurnost. Ovaj proizvod nije kućanski otpad, u skladu je s ekološkim propisima koji se tiču njegove reciklaže. Odložite ovaj proizvod u skladu s Europskom direktivom 2002/96/EC. Informirajte se o lokalnim zakonima o reciklaži električnih i elektronskih proizvoda i postupajte u skladu s njima. Ne odlažite ovaj proizvod s kućnim otpadom. Slijedeći ove upute, olakšat ćete sprječavanje ugrožavanja ljudi i okoliša.

SLOVENČINA

TEHNIČKÉ ŠPECIFIKÁCIE	
<ul style="list-style-type: none">AC in: 220-240 V / 50-60 Hz Výkon: 550 W 360° otočný kábel 3 stupne teploty Keramické tyče kulmy	
NÁVOD NA POUŽITIE	
<ul style="list-style-type: none">3 in 1 Hair Dryer Curling BrushInnovaGoods® zapojte do zástrčky. Kulma: zvolte teplotu 180 ° C. Vezmite mierne navlhčený prameň vlasov a vložte špicu hlavice od koreienka (1). Jemne držte hlavicu rukou a otáčajte telom prístroja, ako je to znázornené na obrázku (2). Vlasy udržiujte vo vnútri 5-10 s. Pomaly posúvajte hlavicu smerom ku končekom, aby sa vlasy uvoľnili (3). Ak chcete výraznejšie zvlnenie, zopakujte postup. Kulma: zvolte teplotu od 120 ° C do 140 ° C (horúci vzduch). S miernie vlhkými vlasmi zopakujte predchádzajúci postup. Fén: zvolte teplotu 120 ° C alebo 140 ° C (horúci vzduch). Vložte prameň vlasov do hlavice a posuňte ho od korieňkov ku končekom bez toho, aby ste hlavicu otočili kvôli prirodzenému vysušeniu.	
UPOZORNENIA	
<p>Neprekracujte odporúčané doby používania, mohlo by dôjsť k poškodeniu vlasov</p>	
<p>Uistite sa, že napätie v sieti je rovnaké ako v prístroji. Neťahajte za kábel a zaistite, aby sa nezamotal. Nepokladajte kábel na horúce plochy a ostré hrany. Umiestnite prístroj na</p>	

pevný, suchý a tepelne odolný povrch. Ak sa prístroj prehreje, automaticky sa vypne; odpojte ho od elektrickej siete a nechajte riadne vychladnúť po dobu najmenej 20 minút pred opätovným spustením. Pokiaľ prístroj nepoužívate, vypnite ho a nechajte ho vychladnúť pred čistením alebo premiestnením. Čistite pomocou ľahko navlhčenej handričky. Na čistenie nepoužívajte abrazívne prípravky ani materiály. Neponárajte prístroj ani kábel do kvapaliny. Nemanipulujte so zariadením mokrými rukami. Nepoužívajte prístroj v blízkosti zdroja vody alebo vo vlhkých miestach. Vhodné len pre domáce použitie. Prístroj používajte len na účely, na ktoré je určený. Tento prístroj nie je hračka. Udržujte mimo dosahu detí. Uložte prístroj na suchom mieste bez prachu. Nenechávajte spustený prístroj bez dohľadu. Neupravujte zariadenie ani žiadnu z jeho zložiek. Ak prístroj, jeho súčasti alebo kábel vyzerajú poškodené alebo nefungujú správne, potom ich nepoužívajte, ani sa ich nesnažte opraviť. Opravy môže vykonávať iba kvalifikovaná osoba. Deti a osoby so zníženou schopnosťou pohybu a orientácie by nemali manipulovať s týmto zariadením bez dohľadu zodpovednej osoby, ktorá zaručí ich bezpečie. Nevyhadzujte tento prístroj do komunálneho odpadu. Pri jeho recyklácii sa riaďte platnými normami pre ochranu životného prostredia. Výrobok likvidujte v súlade s európskou smernicou 2002/96/EC. Vyžiadajte si informácie o miestnej legislatíve týkajúcej sa recyklácie elektrických zariadení a elektroniky a postupujte podľa daných krokov. Neodhadzujte tento výrobok do domového odpadu. Riadením sa týmito pokynmi predídete škodlivým dôsledkom pre bezpečnosť osôb a životného prostredia.

EESTI

TEHNILISED SPETSIFIKATSIOONID	
<ul style="list-style-type: none">Vahelduvvoolu sisend: 220-240 V / 50-60 Hz Võimsus: 550W 360° pöörlev kaabel 3 temperatuuri astet Keraamilise kattega vardad	
JUHISED	
<ul style="list-style-type: none">Ühendage 3in1 Hair Dryer Curling Brush InnovaGoods® vooluvõrku. Lokitangid: Valige temperatuur vahemikus 180 °C. Võtke üks salk kergelt niisutatud juukseid ja sisestage need alustades käepideme juurest (1). Hoidke käega tasakesi lokirulli käepidemest ja keerake juuksed selle ümber, nagu on näidatud pildil (2). Hoidke juukseid tangide ümber 5–10 sekundit. Juuste vabastamiseks libistage lokitange ettevaatlikult näidatud suunas (3). Kui soovite silmatorkavamaid lokki, korrake protsessi. Lained:Valige temperatuur 120 °C või 140 °C (kuum õhk). Kergelt niiskete juuste korral korrake protsessi. Kuivatamine: Valige temperatuur 120 °C või 140 °C (kuum õhk) Asetage juuste salk seadme vahele ja libistage seadeldist juuste tavaliseks kuivatamiseks alates juuste juurtest kuni otsteni käepidemest põõramata.	
HOIATUSED	

Ärge ületage ette antud kasutamise aega, see võib kahjustada juukseid. Tehke kindlaks, et toiteaallika pinge ühildub seadmega. Ärge sikutage juhtmest ning tehke kindlaks, et see ei ole sõlmes. Hoidke juhet eemal kuumadest või teravatest pindadest. Asetage toode tasasele, kuivale ja kuumuskindlale pinnale. Kui toote esmakordselt sisse lülitate, võite tunda veidrat lõhna. See on normaalne ja ajutine nähtus. Eemaldage toode vooluvõrgust, kui seda ei kasutata ning laske sel enne puhastamist või käsitsemist täielikult maha jahtuda. Puhastage seadet kergelt niiske lapiga. Ärge kasutage seadme puhastamiseks abrassiivseid puhastusvahendeid või materjale. Ärge pange seadet ega juhet vette. Ärge kasutage märgade kätega. Ärge kasutage seadet veeaallika lähedal või niisketes kohtades. Sobib vaid kodukasutuseks. Kasutage toodet vaid tema ettenähtud eesmärgil. Toode ei ole mänguasi. Hoidke seda lastele käesaamatus kohas. Ladustage seadet kuivas, tolmuvabas kohas. Ärge jätke sisselülitatud seadet järelevalveta. Ärge muutke toodet või selle komponente. Kui seade, selle osad või juhe on vigastatud või ei tööta korralikult, ärge üritage neid ise parandada. Ainult väljaõppinud tehnik peaks seda tegema. See seade ei ole mõeldud laste või füüsilise või vaimse puudega isiku poolt kasutamiseks, välja arvatud juhul, kui neid juhendab täiskasvanu, kes vastutab nende turvalisuse eest. See seade ei ole majapidamisprügi, seega järgige taaskasutuse ja ümbertöötlemise keskkonnastandardeid. Kõrvaldage toode kasutuselt vastavusest Euroopa Liidu direktiivile 2002/96 / EÜ. Tutvuge kohalike elektri- ja elektroonikaseadmete taaskasutuse seadustega ja järgige nende täitmist. Ärge visake seda toodet olmejäätmete hulka. Järgides neid juhiseid, saate vältida kahjulikke tagajärgi inimestele ja ohtu keskkonnale.

РУССКИЙ

ТЕХНИЧЕСКИЕ ХАРАКТЕРИСТИКИ	
<ul style="list-style-type: none">AC вход: 220-240 В / 50-60 Гц Мощность: 550 Вт Вращающийся кабель 360° 3 уровня температуры Щипцы с керамическим покрытием	
ИНСТРУКЦИИ	
<ul style="list-style-type: none">Подсоедините 3 in 1 Hair Dryer Curling BrushInnovaGoods® в сеть. Завивка: выберите температуру 180 °С. Возьмите слегка влажную прядь волос и приложите зазубрины к корням (1). Осторожно возьмитесь за головку рукой и поверните корпус устройства, как показано на рисунке (2). Держите волосы внутри 5-10 секунд. Медленно сдвиньте головку к концам, чтобы высвободить волосы (3). Чтобы получить более выраженные завитки, повторите операцию. Волнистые волосы: выберите температуру 120 °С или 140 °С (горячий воздух). Слегка увлажнив волосы, повторите предыдущую операцию. Фен: выберите температуру 120 °С или 140 °С (горячий воздух). Вставьте прядь волос в насадку и проведите ею от корней к кончикам, не поворачивая ее для естественной сушки.	

ПРЕДУПРЕЖДЕНИЯ

Не превышайте рекомендованное время использования, так как это может повредить волосы. Убедитесь в том, что напряжение в источнике тока соответствует указанному на устройстве. Не тяните кабель, убедитесь в том, что он не закручен. Избегайте контакта кабеля с горячими и острыми поверхностями. Установите устройство на твердую, сухую и термостойкую поверхность. После первого включения устройства может возникнуть подозрительный запах. Это нормальное и временное явление. Всегда отключайте устройство от сети, если вы не используете его, и дайте ему полностью остыть перед очисткой или проведением других манипуляций. Очищайте кабель слегка влажной тканью. Для чистки не используйте абразивные продукты или материалы. Не опускайте устройство или кабель в воду. Не совершайте манипуляций с устройством влажными руками. Не используйте устройство вблизи источника воды или во влажных помещениях. Исключительно для домашнего использования. Используйте устройство исключительно для тех целей, для которых оно было разработано. Это устройство не является игрушкой. Держите устройство вне зоны досягаемости детей. Сохраняйте устройство в сухих местах, свободных от пыли. Не оставляйте работающее устройство без наблюдения. Не модифицируйте устройство или его компоненты. Если устройство, его части или кабель выглядят поврежденными или работающими неправильно, не пользуйтесь ими, тем более не пытайтесь их ремонтировать. Только квалифицированный техник может выполнить ремонт. Данное устройство не разработано для управления детьми или людьми с ограниченными физическими или психическими способностями, за исключением случаев управления под наблюдением взрослых или опекунов, ответственных за безопасность. Данное устройство не является бытовым мусором, соблюдайте действующие нормативы по его утилизации. Ознакомьтесь с местным законодательством в отношении переработки электронных и электрических изделий и придерживайтесь его. Не выбрасывайте изделие в бытовой мусор. Следуя настоящим инструкциям, вы вносите вклад в дело охраны окружающей среды и предотвращения возникновения негативных последствий для здоровья человека.

LATVIEŠU

TEHNISKIE PARAMETRI	
<ul style="list-style-type: none">AC ievade: 220-240 V / 50-60 Hz Jauda: 550 W 360° rotējošs kabelis 3 temperatūras līmeņi Keramiskā pārklājuma plātne	
INSTRUKCIJA	
<ul style="list-style-type: none">Pieslēdziet 3in1 Hair Dryer Curling Brush InnovaGoods® elektropadevei. Lokotājs: izvēlieties temperatūru sākot ar 180 °C. Satveriet nedaudz mitru matu	

šķipsnu un aptiniet to ap ķemmi sākot ar saknēm (1). Maigi turiet ierīces galvu rokā un grieziet ierīci uz riņķi kā norādīts attēlā (2). Turiet matus satvertus no 5 līdz 10 sekundēm. Maigi virziet ķemmi uz matu galiem, lai atbrīvotu matus (3). Ja vēlaties izteiktākas lokas, atkārtojiet procesu.

- Vīļnotājs:** izvēlieties temperatūru no 120 °C līdz 140 °C (karsts gaiss). Veiciet procedūru ar viegli mitriem matiem, atkārtojot augstākminēto procesu.
- Žāvētājs:** izvēlieties temperatūru no 120 °C līdz 140 °C (karsts gaiss). Ievietojiet matu daļu un virziet ķemmi no matu saknēm līdz matu galiem, negriežot ķemmi uz riņķi, lai dabiski izžvētu matus.

BRĪDINĀJUMI	
<p>Nepārsniedziet ieteicamo lietošanas laiku, tas var sabojāt matus. Pārlicinieties, ka barošanas avota spriegums ir saderīgs ar ierīci. Nevelciet aiz vada un uzmanieties, lai tas nesapinas. Neizmantojiet abrazīvus līdzekļus vai materiālus ierīces tīrīšanai. Novietojiet ierīci uz līdzenas, sausas un karstumizturīgas virsmas. Ieslēdzot ierīci pirmo reizi, Jūs varat pamanīt divainu smaržu. Tas ir normāli un īslaicīgi. Kad ierīce netiek izmantota, atvienojiet strāvas kabeli un pirms tīrīšanas vai apstrādes ļaujiet tai atdzist pilnībā. Tīriet ierīci ar viegli mitru drānu. Neizmantojiet abrazīvus līdzekļus vai materiālus ierīces tīrīšanai. Neievietojiet ierīci vai vadu šķidrumā. Nelietojiet ierīci ar mitrām rokām. Turiet vadu prom no karstām vai asām virsmām. Piemērots tikai mājsaimniecības vajadzībām. Izmantojiet ierīci tikai tās paredzētajam mērķim. Šī ierīce nav rotālīeta. Sargāt no bērniem. Glabājiet ierīci sausā vietā bez putekļiem. Neatstājiet ieslēgtu ierīci bez uzraudzības. Pašrocīgi nemainiet ierīci vai kādu no tās sastāvdaļām. Ja ierīce, tās detaļas vai vads ir bojāti vai nedarbojas pareizi, nelietojiet tos un nemēģiniet tos labot. To var darīt tikai sertificēts tehniķis. Šī ierīce nav paredzēta lietošanai bērniem vai personām ar fiziska vai garīga rakstura traucējumiem, ja vien viņus neuzrauga pieaugušais, kas atbild par viņu drošību. Šis produkts nav sadzīves atkritumi, tāpēc ievērojiet vides standartus tā pārstrādei. Ierīce jāutilizē saskaņā ar Eiropas Direktīvu 2002/96/EK. Uzziniet informāciju par vietējo elektrisko un elektronisko ierīču pārstrādes likumdošanu un ievērojiet to. Neizmetiet šo produktu kopā ar sadzīves atkritumiem. Ievērojot šos nosacījumus, tiks novērsta negatīva ietekme uz cilvēku veselību un vidi.</p>	

TEHNISKIE PARAMETRI	
<ul style="list-style-type: none">AC ievade: 220-240 V / 50-60 Hz Jauda: 550 W 360° rotējošs kabelis 3 temperatūras līmeņi Keramiskā pārklājuma plātne	
INSTRUKCIJA	
<ul style="list-style-type: none">Pieslēdziet 3in1 Hair Dryer Curling Brush InnovaGoods® elektropadevei. Lokotājs: izvēlieties temperatūru sākot ar 180 °C. Satveriet nedaudz mitru matu	

V0103343
IMPORTED BY RSVIP S.L., B87646477
DISTRIBUTED BY: NNI S.L., B98019235
C/ENGUERA. 46018, VALENCIA, SPAIN.
© BY INNOVAGOODS®.
ALL RIGHTS RESERVED. MADE IN P.R.C.

TEHNISKIE PARAMETRI	
<ul style="list-style-type: none">AC ievade: 220-240 V / 50-60 Hz Jauda: 550 W 360° rotējošs kabelis 3 temperatūras līmeņi Keramiskā pārklājuma plātne	
INSTRUKCIJA	
<ul style="list-style-type: none">Pieslēdziet 3in1 Hair Dryer Curling Brush InnovaGoods® elektropadevei. Lokotājs: izvēlieties temperatūru sākot ar 180 °C. Satveriet nedaudz mitru matu	

TEHNISKIE PARAMETRI	
<ul style="list-style-type: none">AC ievade: 220-240 V / 50-60 Hz Jauda: 550 W 360° rotējošs kabelis 3 temperatūras līmeņi Keramiskā pārklājuma plātne	
INSTRUKCIJA	
<ul style="list-style-type: none">Pieslēdziet 3in1 Hair Dryer Curling Brush InnovaGoods® elektropadevei. Lokotājs: izvēlieties temperatūru sākot ar 180 °C. Satveriet nedaudz mitru matu	

TEHNISKIE PARAMETRI	
<ul style="list-style-type: none">AC ievade: 220-240 V / 50-60 Hz Jauda: 550 W 360° rotējošs kabelis 3 temperatūras līmeņi Keramiskā pārklājuma plātne	
INSTRUKCIJA	
<ul style="list-style-type: none">Pieslēdziet 3in1 Hair Dryer Curling Brush InnovaGoods® elektropadevei. Lokotājs: izvēlieties temperatūru sākot ar 180 °C. Satveriet nedaudz mitru matu	

TEHNISKIE PARAMETRI	
<ul style="list-style-type: none">AC ievade: 220-240 V / 50-60 Hz Jauda: 550 W 360° rotējošs kabelis 3 temperatūras līmeņi Keramiskā pārklājuma plātne	
INSTRUKCIJA	
<ul style="list-style-type: none">Pieslēdziet 3in1 Hair Dryer Curling Brush InnovaGoods® elektropadevei. Lokotājs: izvēlieties temperatūru sākot ar 180 °C. Satveriet nedaudz mitru matu	

TEHNISKIE PARAMETRI	
<ul style="list-style-type: none">AC ievade: 220-240 V / 50-60 Hz Jauda: 550 W 360° rotējošs kabelis 3 temperatūras līmeņi Keramiskā pārklājuma plātne	
INSTRUKCIJA	
<ul style="list-style-type: none">Pieslēdziet 3in1 Hair Dryer Curling Brush InnovaGoods® elektropadevei. Lokotājs: izvēlieties temperatūru sākot ar 180 °C. Satveriet nedaudz mitru matu	

TEHNISKIE PARAMETRI	
<ul style="list-style-type: none">AC ievade: 220-240 V / 50-60 Hz Jauda: 550 W 360° rotējošs kabelis 3 temperatūras līmeņi Keramiskā pārklājuma plātne	
INSTRUKCIJA	
<ul style="list-style-type: none">Pieslēdziet 3in1 Hair Dryer Curling Brush InnovaGoods® elektropadevei. Lokotājs: izvēlieties temperatūru sākot ar 180 °C. Satveriet nedaudz mitru matu	

TEHNISKIE PARAMETRI	
<ul style="list-style-type: none">AC ievade: 220-240 V / 50-60 Hz Jauda: 550 W 360° rotējošs kabelis 3 temperatūras līmeņi Keramiskā pārklājuma plātne	
INSTRUKCIJA	
<ul style="list-style-type: none">Pieslēdziet 3in1 Hair Dryer Curling Brush InnovaGoods® elektropadevei. Lokotājs: izvēlieties temperatūru sākot ar 180 °C. Satveriet nedaudz mitru matu	

TEHNISKIE PARAMETRI	
<ul style="list-style-type: none">AC ievade: 220-240 V / 50-60 Hz Jauda: 550 W 360° rotējošs kabelis 3 temperatūras līmeņi Keramiskā pārklājuma plātne	
INSTRUKCIJA	
<ul style="list-style-type: none">Pieslēdziet 3in1 Hair Dryer Curling Brush InnovaGoods® elektropadevei. Lokotājs: izvēlieties temperatūru sākot ar 180 °C. Satveriet nedaudz mitru matu	

TEHNISKIE PARAMETRI	
<ul style="list-style-type: none">AC ievade: 220-240 V / 50-60 Hz Jauda: 550 W 360° rotējošs kabelis 3 temperatūras līmeņi Keramiskā pārklājuma plātne	
INSTRUKCIJA	
<ul style="list-style-type: none">Pieslēdziet 3in1 Hair Dryer Curling Brush InnovaGoods® elektropadevei. Lokotājs: izvēlieties temperatūru sākot ar 180 °C. Satveriet nedaudz mitru matu	

TEHNISKIE PARAMETRI	
<ul style="list-style-type: none">AC ievade: 220-240 V / 50-60 Hz Jauda: 550 W 360° rotējošs kabelis 3 temperatūras līmeņi Keramiskā pārklājuma plātne	
INSTRUKCIJA	
<ul style="list-style-type: none">Pieslēdziet 3in1 Hair Dryer Curling Brush InnovaGoods® elektropadevei. Lokotājs: izvēlieties temperatūru sākot ar 180 °C. Satveriet nedaudz mitru matu	

TEHNISKIE PARAMETRI	
<ul style="list-style-type: none">AC ievade: 220-240 V / 50-60 Hz Jauda: 550 W 360° rotējošs kabelis 3 temperatūras līmeņi Keramiskā pārklājuma plātne	
INSTRUKCIJA	
<ul style="list-style-type: none">Pieslēdziet 3in1 Hair Dryer Curling Brush InnovaGoods® elektropadevei. Lokotājs: izvēlieties temperatūru sākot ar 180 °C. Satveriet nedaudz mitru matu	

TEHNISKIE PARAMETRI	
<ul style="list-style-type: none">AC ievade: 220-240 V / 50-60 Hz Jauda: 550 W 360° rotējošs kabelis 3 temperatūras līmeņi Keramiskā pārklājuma plātne	
INSTRUKCIJA	
<ul style="list-style-type: none">Pieslēdziet 3in1 Hair Dryer Curling Brush InnovaGoods® elektropadevei. Lokotājs: izvēlieties temperatūru sākot ar 180 °C. Satveriet nedaudz mitru matu	

TEHNISKIE PARAMETRI	
<ul style="list-style-type: none">AC ievade: 220-240 V / 50-60 Hz Jauda: 550 W 360° rotējošs kabelis 3 temperatūras līmeņi Keramiskā pārklājuma plātne	
INSTRUKCIJA	
<ul style="list-style-type: none">Pieslēdziet 3in1 Hair Dryer Curling Brush InnovaGoods® elektropadevei. Lokotājs: izvēlieties temperatūru sākot ar 180 °C. Satveriet nedaudz mitru matu	

TEHNISKIE PARAMETRI	
<ul style="list-style-type: none">AC ievade: 220-240 V / 50-60 Hz Jauda: 550 W 360° rotējošs kabelis 3 temperatūras līmeņi Keramiskā pārklājuma plātne	
INSTRUKCIJA	
<ul style="list-style-type: none">Pieslēdziet 3in1 Hair Dryer Curling Brush InnovaGoods® elektropadevei. Lokotājs: izvēlieties temperatūru sākot ar 180 °C. Satveriet nedaudz mitru matu	

TEHNISKIE PARAMETRI	
<ul style="list-style-type: none">AC ievade: 220-240 V / 50-60 Hz Jauda: 550 W 360° rotējošs kabelis 3 temperatūras līmeņi Keramiskā pārklājuma plātne	
INSTRUKCIJA	
<ul style="list-style-type: none">Pieslēdziet 3in1 Hair Dryer Curling Brush InnovaGoods® elektropadevei. Lokotājs: izvēlieties temperatūru sākot ar 180 °C. Satveriet nedaudz mitru matu	

TEHNISKIE PARAMETRI	
<ul style="list-style-type: none">AC ievade: 220-240 V / 50-60 Hz Jauda: 550 W 360° rotējošs kabelis 3 temperatūras līmeņi Keramiskā pārklājuma plātne	
INSTRUKCIJA	
<ul style="list-style-type: none">Pieslēdziet 3in1 Hair Dryer Curling Brush InnovaGoods® elektropadevei. Lokotājs: izvēlieties temperatūru sākot ar 180 °C. Satveriet nedaudz mitru matu	

TEHNISKIE PARAMETRI	
<ul style="list-style-type: none">AC ievade: 220-240 V / 50-60 Hz Jauda: 550 W 360° rotējošs kabelis 3 temperatūras līmeņi Keramiskā pārklājuma plātne	
INSTRUKCIJA	
<ul style="list-style-type: none">Pieslēdziet 3in1 Hair Dryer Curling Brush InnovaGoods® elektropadevei. Lokotājs: izvēlieties temperatūru sākot ar 180 °C. Satveriet nedaudz mitru matu	