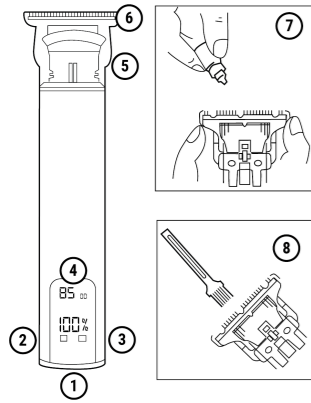


Professional Rechargeable Hair-cutter InnovaGoods® -

InnovaGoods®

User's Manual



about your local recycling legislation for electrical and electronic products and follow these steps. Do not dispose of this product with household waste. Following these instructions will help prevent harmful consequences to personal and environmental safety.

TECHNICAL SPECIFICATIONS

- DC In: 5 V / 1 A
- Battery: Li-ion 1200 mAh
- 3 speeds
- LCD Screen
- 6 combs (1,5 - 9mm)
- Bottle of lubricant
- Cleaning brush
- Carry bag

INSTRUCTIONS

- Plug the Professional Rechargeable Hair-cutter InnovaGoods® into a USB source and charge it for 3 hours. The LCD screen (4) indicates the charging status.
- Insert one of the combs into the head (6) and press the button on the base (1) to switch it on. The device starts up at maximum speed, press button (1) again to reduce the speed (up to 2 times) and to stop the device.
- The screen (4) displays the rpm selected and the percentage of charge remaining.
- We recommend cleaning (8) and lubricating (7) the blades after each use.
- The orange indicator light (2) will light up when the motor needs to be lubricated. To do so, remove the rear plastic cover (5) by lifting one of the sides and taking it off; add a drop of lubricant to the motor shaft and close the lid. Clean the hairs from the inside.
- The red LED (3) indicates that the Professional Rechargeable Hair-cutter InnovaGoods® is plugged into a USB charging source.

InnovaGoods®
www.innovagoods.com

ENGLISH

WARNINGS

IMPORTANT: KEEP THE INSTRUCTIONS FOR

FUTURE REFERENCE. You can use the device whilst it is charging, but we do not recommend doing this regularly as this could reduce the use life of the battery. Fully recharge the battery the first time. Make sure that the voltage of the power supply is compatible with the device. Do not pull on the cord and make sure that it does not become tangled. Keep the cord away from hot or sharp surfaces. Clean the device with a slightly damp cloth. Do not use abrasive products or materials to clean it. Suitable for domestic use only. Use the device for its intended purpose only. Store the product in a dry place with no dust. Do not leave the device unattended when it is switched on. If the device, the pieces or the cord show defects or they do not work properly, do not use them or attempt to repair them. Only a qualified technician should do it. This device is not designed for use by children or people with physical and mental disabilities, unless they are fully supervised by an adult who is responsible for their safety. This product is not household waste, so follow the environmental standards for recycling. Discard the product in accordance with the European Directive 2002/96/EC. Enquire

FRANÇAIS

AVERTISSEMENTS

IMPORTANT : CONSERVEZ LES INSTRUCTIONS

POUR CONSULTATIONS ULTÉRIEURES. Vous pouvez utiliser l'appareil pendant qu'il est en charge, mais il n'est pas recommandé de le faire, sauf dans de rares cas, car cela peut réduire la durée de vie de la batterie. Chargez complètement la batterie lors de la première utilisation. Assurez-vous que la tension électrique correspond à l'appareil. Ne tirez pas sur le cordon et assurez-vous qu'il ne s'enroule pas. Tenez le cordon à l'écart des surfaces chaudes ou coupantes. Essayez-le avec un chiffon légèrement humide. Ne pas utiliser de produits ou de matériaux abrasifs pour le nettoyage. Cet appareil est uniquement destiné à un usage domestique. Utilisez l'appareil uniquement pour l'usage prévu. Gardez l'appareil au sec et exempt de poussière. Ne pas laisser l'appareil sans surveillance lorsqu'il est allumé. Si l'appareil, le cordon ou les pièces semblent défectueux ou qu'ils ne fonctionnent pas correctement, ne pas les utiliser ou tenter de les réparer. Seul un technicien qualifié peut le faire. Cet appareil n'a pas été conçu pour être manipulé par des enfants ou des personnes ayant des

capacités physiques ou psychiques limitées à moins qu'ils ne soient sous la surveillance d'un adulte responsable de leur sécurité. Ce produit n'est pas un déchet ménager, merci de suivre les règlements environnementaux en vigueur pour son recyclage. Veuillez jeter ce produit conformément à la directive européenne 2002/96/CE. Renseignez-vous sur la législation locale en matière de recyclage des produits électriques et électroniques. Ne pas jeter ce produit avec les ordures ménagères. Le respect de ces indications permet d'éviter des conséquences négatives pour la santé humaine et l'environnement.

CARACTÉRISTIQUES TECHNIQUES

- Entrée CC : 5 V/1 A
- Batterie : Li-ion 1200 mAh
- 3 vitesses
- Affichage LCD
- 6 peignes (1,5 - 9 mm)
- Bouteille de lubrifiant
- Brosse de nettoyage
- Sac de transport

INSTRUCTIONS

- Connectez le Professional Rechargeable Hair-cutter InnovaGoods® à une source USB et chargez-le pendant 3 heures.
- L'écran LCD (4) indique l'état de charge.
- Insérez l'un des peignes dans la tête de l'appareil (6) et appuyez sur le bouton de la base (1) pour l'allumer. L'appareil démarre à la vitesse maximale, appuyez à nouveau sur le bouton (1) pour diminuer la vitesse (jusqu'à 2 fois) et arrêter l'appareil.
- L'écran (4) indique le régime sélectionné et le pourcentage de charge restant.
- Il est recommandé de nettoyer (8) et de lubrifier (7) les lames après chaque utilisation.
- L'indicateur orange (2) s'allume lorsque le moteur doit être lubrifié. Pour ce faire, retirez le couvercle arrière en plastique (5) en le soulevant d'un côté et en le tirant ; déposez une goutte de lubrifiant sur l'essieu moteur et refermez le couvercle. Nettoyez les poils à l'intérieur.
- Le voyant rouge (3) indique que le Professional Rechargeable Hair-cutter InnovaGoods® est connecté à une source de charge USB.

ESPAÑOL

ADVERTENCIAS

IMPORTANT: CONSERVAR LAS INSTRUCCIONES

PARA FUTURAS CONSULTAS. Puede utilizar el aparato mientras se está cargando, pero no es recomendable hacerlo salvo en casos puntuales, ya que esto podría reducir la vida útil de la batería. Cargue la batería por completo la primera vez. Asegúrese de que la tensión de la fuente de alimentación se corresponde con la del aparato. No tire del cable y asegúrese de que no se enrolla. Mantenga el cable apartado de superficies calientes o cortantes. Limpíelo con un trapo ligeramente humedecido. No utilice productos ni materiales abrasivos para su limpieza. Únicamente apto para uso doméstico. Utilice el aparato únicamente para las funciones que se ha diseñado. Guarde el dispositivo en un lugar seco y libre

de polvo. No deje el aparato sin supervisión mientras esté encendido. Si el aparato, las piezas o el cable parecieran defectuosos o no funcionaran correctamente, no los utilice ni intente reparar. Solo un técnico cualificado debe hacerlo. Este dispositivo no está diseñado para que lo manejen niños o personas con capacidades físicas o psíquicas limitadas, salvo que cuenten con la supervisión de un adulto responsable de su seguridad. Este producto no es un residuo doméstico. Siga las normativas medioambientales vigentes para su reciclaje. Deseche este artículo conforme a la directiva europea 2002/96/EC. Infórmese sobre la legislación local de reciclaje de productos eléctricos y electrónicos y sigala. No deseché este producto con la basura doméstica. Seguir estas indicaciones contribuye a evitar consecuencias negativas para la salud humana y el medio ambiente.

ESPECIFICACIONES TÉCNICAS

- DC In: 5 V / 1 A
- Batería: Li-ion 1200 mAh
- 3 velocidades
- Pantalla LCD
- 6 peines (1,5 - 9 mm)
- Botella de lubricante
- Cepillo de limpieza
- Bolsa de transporte

INSTRUCCIONES

- Conecte Professional Rechargeable Hair-cutter InnovaGoods® a una fuente USB y cárguelo durante 3 horas. La pantalla LCD (4) indica el estado de la carga.
- Inserte uno de los peines en el cabezal (6) y pulse el botón de la base (1) para encender. El dispositivo arranca a la máxima velocidad, pulse de nuevo el botón (1) para disminuir la velocidad (hasta 2 veces) y detener el dispositivo.
- En la pantalla (4) se muestran las r.p.m. seleccionadas y el porcentaje de carga restante.
- Se recomienda limpiar (8) y lubricar (7) las cuchillas después de cada uso.
- El indicador naranja (2) se encenderá cuando sea necesario lubricar el motor, para ello, retire la tapa de plástico trasera (5) levantando uno de los laterales y extráigala; deje caer una gota de lubricante en el eje motor y cierre la tapa.
- El LED rojo (3) indica que Professional Rechargeable Hair-cutter InnovaGoods® está conectado a una fuente de carga USB.

DEUTSCH

WARNHINWEISE

WICHTIG: BITTE BEWAHREN SIE DIE ANLEITUNG

FÜR SPÄTERE RÜCKFRAGEN AUF. Sie können das Gerät während des Ladevorgangs verwenden, aber es wird nicht empfohlen, dies zu tun, außer in seltenen Fällen, da dies die Lebensdauer des Akkus verkürzen kann. Laden Sie die Batterie vor der ersten Nutzung vollständig auf. Stellen Sie sicher, dass die Spannung der Stromquelle der des Geräts entspricht. Ziehen Sie nicht am Kabel und vergewissern Sie sich, dass es sich nicht verwickelt. Halten Sie es von heißen oder

scharfkantigen Oberflächen fern. Reinigen Sie das Gerät mit einem feuchten Tuch. Zur Reinigung keine scheuernden Produkte oder Substanzen verwenden. Dieses Gerät ist nur für den privaten Gebrauch geeignet. Verwenden Sie das Gerät nur für die dafür vorgesehenen Funktionen. Bewahren Sie das Gerät an einem trockenen und staubfreien Ort auf. Das Gerät nicht unbeaufsichtigt in Betrieb lassen. Bei Beschädigung oder Fehlfunktionen des Geräts, von Einzelteilen oder des Kabels, diese nicht verwenden und keine Reparaturversuche unternehmen. Nur ein qualifizierter Techniker sollte dies tun. Das Gerät ist nicht für den Gebrauch durch Kinder oder Menschen mit eingeschränkten körperlichen oder geistigen Fähigkeiten bestimmt, es sei denn sie werden von einem für Ihre Sicherheit verantwortlichen Erwachsenen beaufsichtigt. Dieses Produkt ist kein Hausmüll, folgen Sie den Umweltschutzbestimmungen für dessen Entsorgung. Entsorgen Sie diesen Artikel gemäß der europäischen Richtlinie 2002/96/EG. Informieren Sie sich über die örtlichen Gesetze zum Recycling von Elektro- und Elektronikgeräten und befolgen Sie diese. Entsorgen Sie dieses Produkt nicht im Hausmüll. Die Einhaltung dieser Richtlinien hilft, negative Folgen für die menschliche Gesundheit und die Umwelt zu vermeiden.

TECHNISCHE DATEN

- DC In: 5V / 1A
- Akku: Li-Ion 1200 mAh
- 3 Geschwindigkeiten
- LCD-Display
- 6 Kämme (1,5 - 9 mm)
- Schmiermittelflasche
- Reinigungsbürste
- Tragetasche

ANLEITUNG

- Schließen Sie den InnovaGoods® Professional Rechargeable Hair-cutter an eine USB-Quelle an und laden Sie ihn 3 Stunden lang auf. Das LCD-Display (4) zeigt den Ladezustand an.
- Setzen Sie einen der Kämme in den Kopf (6) ein und drücken Sie zum Einschalten die Taste an der Basis (1). Das Gerät startet mit maximaler Geschwindigkeit, drücken Sie erneut die Taste (1), um die Geschwindigkeit zu verringern (bis zu 2-mal) und das Gerät zu stoppen.
- Auf dem Bildschirm (4) werden die ausgewählten Drehzahlen und der verbleibende Akku angezeigt.
- Es wird empfohlen, die Messer nach jedem Gebrauch zu reinigen (8) und zu schmieren (7).
- Das orangefarbene Licht(2) leuchtet auf, wenn der Motor geschmiert werden muss. Entfernen Sie dazu die hintere Kunststoffabdeckung (5), indem Sie eine der Seiten anheben und herausziehen. Geben Sie einen Tropfen Schmiermittel auf die Antriebswelle und schließen Sie die Abdeckung wieder. Entfernen Sie die Haare im Inneren.
- Die rote LED (3) zeigt an, dass der InnovaGoods® Professional Rechargeable Hair-cutter an eine USB-Ladestation angeschlossen ist.

ITALIANO

AVVERTENZE

IMPORTANTE: CONSERVARE LE ISTRUZIONI PER

RIFERIMENTI FUTURI. È possibile utilizzare il dispositivo durante la ricarica, ma non si consiglia di farlo tranne che in precise occasioni, dato che ciò potrebbe ridurre la durata della batteria. Caricare completamente la batteria la prima volta. Assicurarsi che la tensione della fonte d'alimentazione corrisponda a quella dell'apparecchio. Non tirare il cavo e assicurarsi di non attorcigliarlo. Tenersi il cavo lontano da superfici calde o taglienti. Pulirlo con un panno leggermente umido. Non usare prodotti né materiali abrasivi per la pulizia. Questo apparecchio è adatto esclusivamente per un utilizzo domestico. Utilizzare l'apparecchio unicamente per le funzioni per le quali è stato progettato. Conservare il dispositivo in un luogo secco e privo di polvere. Non l'asciare l'apparecchio incustodito se è ancora acceso. Se l'apparecchio, i pezzi o il cavo sembrano difettosi o non funzionano correttamente, non usarli né provare a ripararli. Solo un tecnico qualificato può farlo. Questo dispositivo non è progettato per essere usato da bambini o persone con capacità fisiche o psichiche limitate, eccetto se si trovano sotto la custodia di un adulto responsabile della loro sicurezza. Questo prodotto non è un rifiuto domestico, seguire le norme ambientali in vigore per il corretto smaltimento. Smaltire questo articolo in conformità della direttiva europea 2002/96/EC. Informarsi sulla legislazione locale per il riciclo di prodotti elettrici ed elettronici e rispettarla. Non buttare questo prodotto nella spazzatura domestica. Seguire queste indicazioni contribuisce ad evitare conseguenze negative per la salute umana e per l'ambiente.

SPECIFICHE TECNICHE

- DC In: 5 V / 1 A
- Batteria: Li-ion 1200 mAh
- 3 velocità
- Display LCD
- 6 pettini (1,5 - 9 mm)
- Bottiglia di lubrificante
- Spazzolino per pulizia
- Custodia per il trasporto

ISTRUZIONI

- Collegare Professional Rechargeable Hair-cutter InnovaGoods® a una presa USB e ricaricarlo per 3 ore. Il display LCD (4) indica lo stato della ricarica.
- Inserire uno dei pettini nella testina (6) e premere il pulsante della base (1) per accendere. Il dispositivo si avvia a lla massima velocità, premere di nuovo il pulsante (1) per ridurre la velocità (fino a 2 volte) e spegnere il dispositivo.
- Sul display (4) vengono visualizzate le r.p.m. selezionate e la percentuale di ricarica restante.
- Si consiglia di pulire (8) e lubrificare (7) le lame dopo ogni utilizzo.
- L'indicatore arancione (2) si accenderà quando sarà necessario lubrificare il motore, per farlo, rimuovere il coperchio di plastica posteriore (5) sollevando una delle due parti laterali ed estrarlo; lasciar cadere una goccia di lubrificante sull'asse del motore e chiudere il coperchio. Eliminare i capelli presenti al suo interno.
- Il LED rosso (3) indica che Professional Rechargeable Hair-cutter InnovaGoods® è collegato a una presa di ricarica USB.

PORTUGUÊS

ADVERTÊNCIAS

IMPORTANT: CONSERVAR AS INSTRUÇÕES

PARA CONSULTAS FUTURAS. O aparelho pode ser utilizado durante o carregamento, mas não é recomendável que o faça, exceto muito pontualmente, uma vez que tal pode reduzir a vida útil da bateria. Carregue a bateria por completo, antes da primeira utilização. Certifique-se de que a voltagem da fonte de alimentação corresponde à do aparelho. Não puxe pelo cabo e certifique-se de que o mesmo não tem dobras. Mantenha o cabo afastado de superfícies quentes ou cortantes. Limpe o aparelho com um pano ligeiramente humedecido. Não utilize produtos nem materiais abrasivos para a sua limpeza. Trate-se de um aparelho apenas indicado para o uso doméstico. Utilize o aparelho somente nas funções para as quais ele foi concebido. Guarde o dispositivo num local seco e livre de pó. Não deixe o aparelho em funcionamento sem supervisão. Caso o aparelho, as peças ou o cabo aparentem ter algum defeito ou não funcionem corretamente, não os utilize e não tente consertá-los. Apenas um técnico qualificado deverá fazê-lo. Este dispositivo não foi concebido para ser utilizado por crianças ou pessoas com capacidades físicas ou psíquicas limitadas, a não ser que contem com a supervisão de um adulto responsável pela sua segurança. Este produto não é um residuo doméstico. Siga as normas ambientais em vigor para a sua reciclagem. Descarte este artigo conforme a diretiva europeia 2002/96/EC. Informe-se sobre a legislação local relativa à reciclagem de produtos elétricos e eletrônicos e cumpra-a. Não descarte este produto juntamente com o lixo doméstico. O cumprimento das presentes indicações contribui para evitar consequências negativas na saúde humana e no meio ambiente

ESPECIFICAÇÕES TÉCNICAS

- DC In: 5 V/1 A
- Bateria: Iões de lítio 1200 mAh
- 3 velocidades
- Ecrã LCD
- 6 pentes (1,5 - 9 mm)
- Frasco de lubrificante
- Escova de limpeza
- Saco de transporte

INSTRUÇÕES

- Ligue o Professional Rechargeable Hair-cutter InnovaGoods® a uma fonte USB e carregue durante 3 horas. O ecrã LCD (4) indica o estado da carga.
- Introduza um dos pentes na cabeça (6) e prima o botão na base (1) para ligar. O dispositivo arranca na velocidade máxima. Prima novamente o botão (1) para diminuir a velocidade (até 2 vezes) e parar o dispositivo.
- O ecrã (4) apresenta as RPM selecionadas e a percentagem de carga restante.
- Recomenda-se limpar (8) lubrificar (7) as lâminas no final de cada utilização.
- O indicador laranja (2) ilumina-se quando for necessário lubrificar o motor. Para isto, retire a tampa de plástico traseira (5) levantando uma das laterais e retire-a. Coloque uma gota de lubrificante no motor e feche a tampa. Elimine os pelos do interior.
- O LED vermelho (3) indica que o

