



BMW HP4 RACE

AKKUBETRIEBENES DREIRAD

Stile und Farben können variieren.

In China hergestellt.

Die Bedienungsanleitung enthält wichtige Sicherheitsinformationen sowie Anweisungen zur Montage, Verwendung und Wartung.

Das Fahrzeug muss von einem Erwachsenen zusammengestellt werden, der die Anweisungen in dieser Anleitung gelesen und verstanden hat.

Halten Sie die Packung von Kindern fern und entsorgen Sie sie vor dem Gebrauch ordnungsgemäß.

Bewahren Sie dieses Handbuch zum späteren Nachschlagen auf.

Über den Kauf Ihres neuen BMW Ride-On.

Diese Fahrt wird Ihrem Kind viele Kilometer Freude bereiten. Umlhnen und Ihrem Fahrer eine sichere Fahrt zu ermöglichen, bitten wir Sie, dieses Handbuch sorgfältig zu lesen und für spätere Zwecke aufzubewahren.

Befolgen Sie die Empfehlungen in diesem Handbuch, um die Sicherheit und den Betrieb Ihres Fahrzeugs und seines Fahrers zu verbessern.

BMW HP4 Akkubetriebenes Dreirad für Kinder, hergestellt von Zhejiang Jiajia Ride-On Co, Ltd. (Anschrift: Xincang Industrial Zone, Pinghu Stadt, Provinz Zhejiang, Volksrepublik China). Das BMW Logo und die BMW Wortmarke sind Marken der BMW AG und werden unter Lizenz verwendet.

SPEZIFIKATIONEN:

Batterie	6V4AH*1
Aufladegeraet	6V500mA

Geeignetes Alter:	37-96 Monate
Belastbarkeit:	unter 30kg
Geschwindigkeit:	1WD 3km/h
Fahrzeuggröße:	82.5 x 42 x 54 CM
Stromweg:	Aufladung
Ladezeit:	8-12 Stunden

⚠️ WARNUNG!

- **ERSTICKUNGSGEFAHR** - Kleinteile. Nicht geeignet für Kinder unter 36 Monaten. Das Produkt enthält Kleinteile, halten Sie Kinder beim Zusammenbau fern.
- **ZUSAMMENBAU DURCH ERWACHSENE ERFORDERLICH.**
- Immer Schutzmaterial und Polybeutel entfernen und vor dem Zusammenbau entsorgen.
- Sie sollten Schutzausrüstung tragen. Tragen Sie immer Schuhe und setzen Sie sich auf den Sitz, wenn Sie das Fahrzeug betreiben.
- Fahren Sie nur auf ebenem Gelände. Niemals auf dem Rasen benutzen.
- Lassen Sie ein Kind niemals unbeaufsichtigt.
- Halten Sie Ihre Hände, Haare und Kleidung von beweglichen Teilen fern.

⚠️ SICHERHEIT

Die folgenden Sicherheitsgefahren können zu schweren Verletzungen oder zum Tod führen:

- Lassen Sie ein Kind niemals unbeaufsichtigt. Direkte Aufsicht durch einen Erwachsenen ist erforderlich. Halten Sie Ihr Kind immer im Blickfeld, wenn sich das Kind im Fahrzeug befindet.
- Um die Verletzungsgefahr zu verringern, ist die Beaufsichtigung durch einen Erwachsenen erforderlich. Niemals im Straßenverkehr, in der Nähe von Kraftfahrzeugen, auf oder in der Nähe von steilen Steigungen oder Stufen, Schwimmbädern oder anderen Gewässern benutzen, immer Schuhe tragen und niemals mehr als 1 Fahrer zulassen.
- Niemals unter unsicheren Bedingungen wie Schnee, Regen, losem Schmutz, Schlamm, Sand oder Kies verwenden, da dies sonst zu einem unerwarteten Unfall wie Umkippen führen und das elektrische System oder die Batterie beschädigen könnte.
- Dieses Spielzeug sollte mit Vorsicht benutzt werden, da Geschicklichkeit erforderlich ist, um Stürze oder Zusammenstöße zu vermeiden, bei denen der Benutzer oder Dritte verletzt werden könnten.
- Dieses Spielzeug ist wegen seiner Höchstgeschwindigkeit für Kinder unter 36 Monaten ungeeignet; das maximale Benutzergewicht beträgt 30 kg.
- Dieses Spielzeug hat keine Bremse.



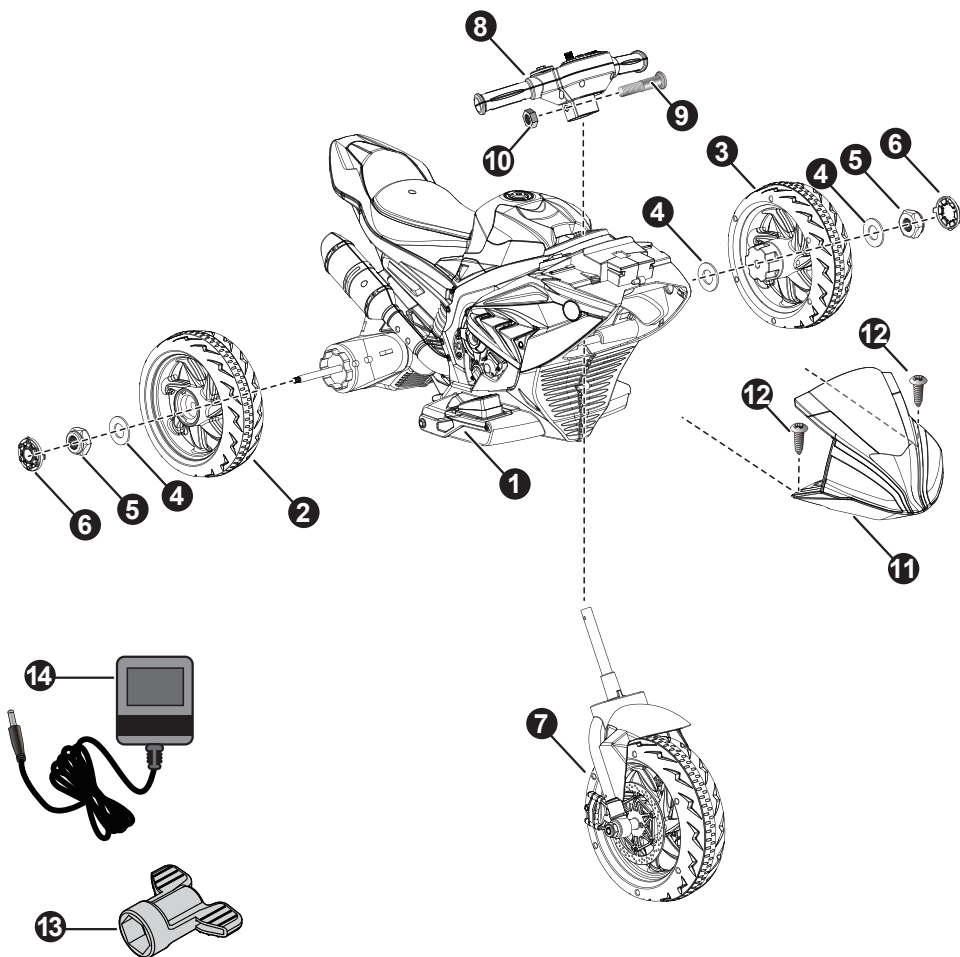
Verwenden Sie das Fahrzeug **NUR**
aufallgemeinem Boden!



Verwenden Sie das Fahrzeug **NICHT** auf
dem Rasenplatz!

Teilediagramm | 3

HINWEIS: Einige der abgebildeten Teile müssen beidseitig am Fahrzeug montiert werden.



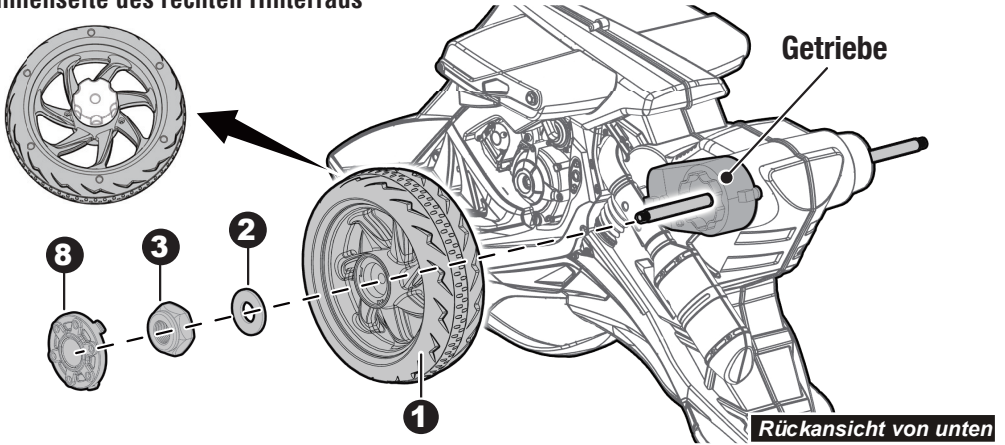
TEILE -NR.	TEILE-BEZEICHNUNG	Menge (Stck) EINRADANTRIEB	Bemerkungen
		1WD	
1	Karosserie	1	
2	Linkes Hinterrad	1	
3	Rechtes Hinterrad	1	
4	Ø10 Unterlegscheibe	3	
5	Ø10 Kontermutter	2	
6	Radkappe	2	
7	Vorderradmontage	1	
8	Griffstange	1	
9	M5 x 35 Maschinenschraube	1	Wird auf das Lenkrad gesetzt
10	Ø5 Mutter	1	Wird auf das Lenkrad gesetzt
11	Gesichtsschutz	1	
12	Schraube Ø4 x 16	2	
13	Schraubenschlüssel	2	
14	Ladegerät	1	

Benötigtes Montagewerkzeug: (nicht im Lieferumfang enthalten):



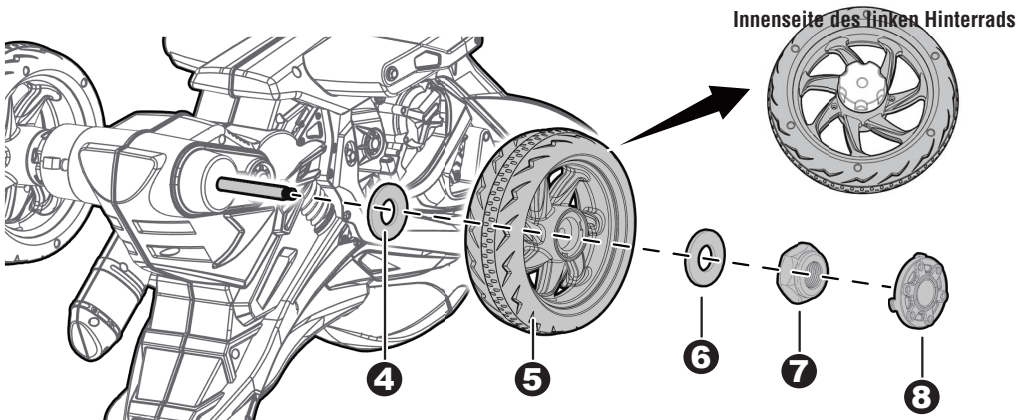
Schraubenzieher

Innenseite des rechten Hinterrads

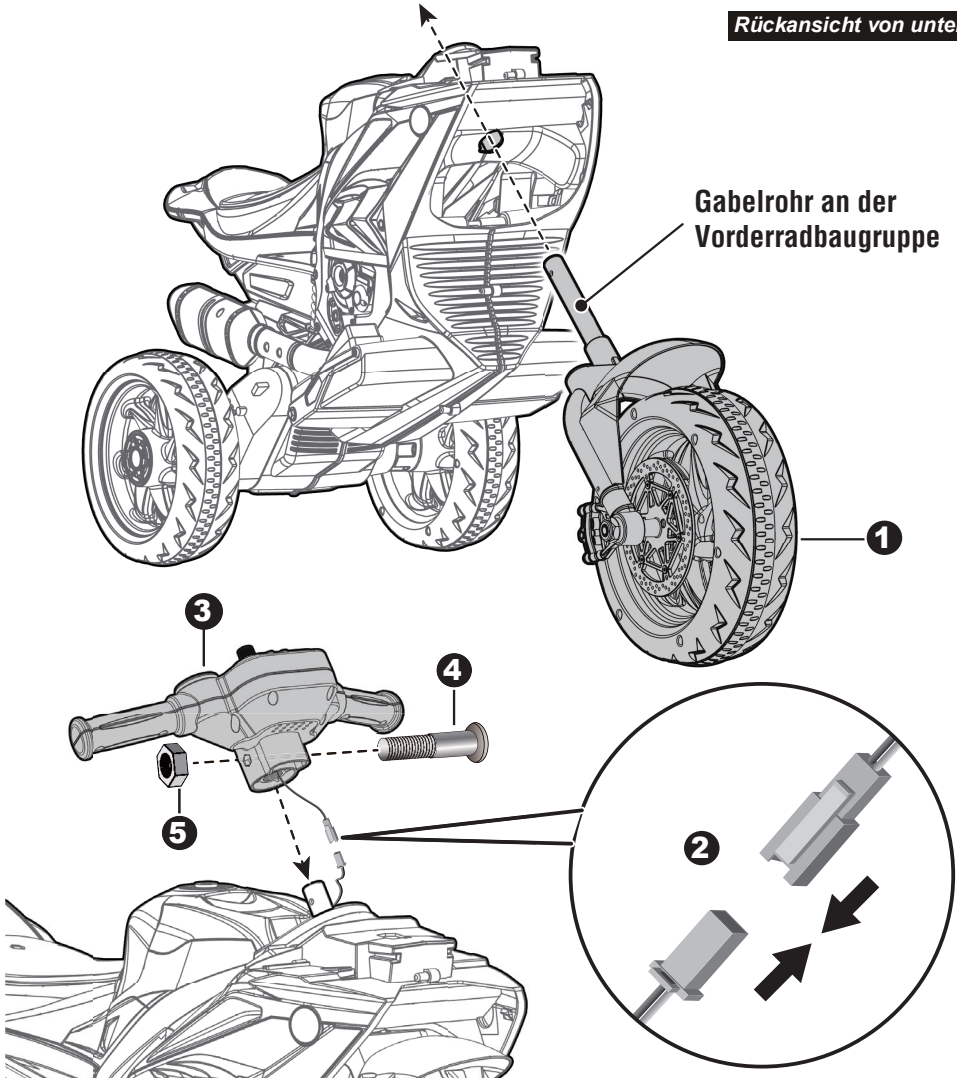


Entfernen Sie alle Teile von der Hinterachse. Drehen Sie die Karosserie auf den Kopf.

1. Schieben Sie das rechte Hinterrad von der linken Seite der Fahrzeugkarosserie auf die Hinterachse und bringen Sie es mit dem Motor an der Fahrzeugkarosserie in Übereinstimmung.
2. Schieben Sie eine Unterlegscheibe Ø10 auf die Hinterachse.
3. Ziehen Sie eine Kontermutter am Ende der Hinterachse mit einem Schraubenschlüssel an.

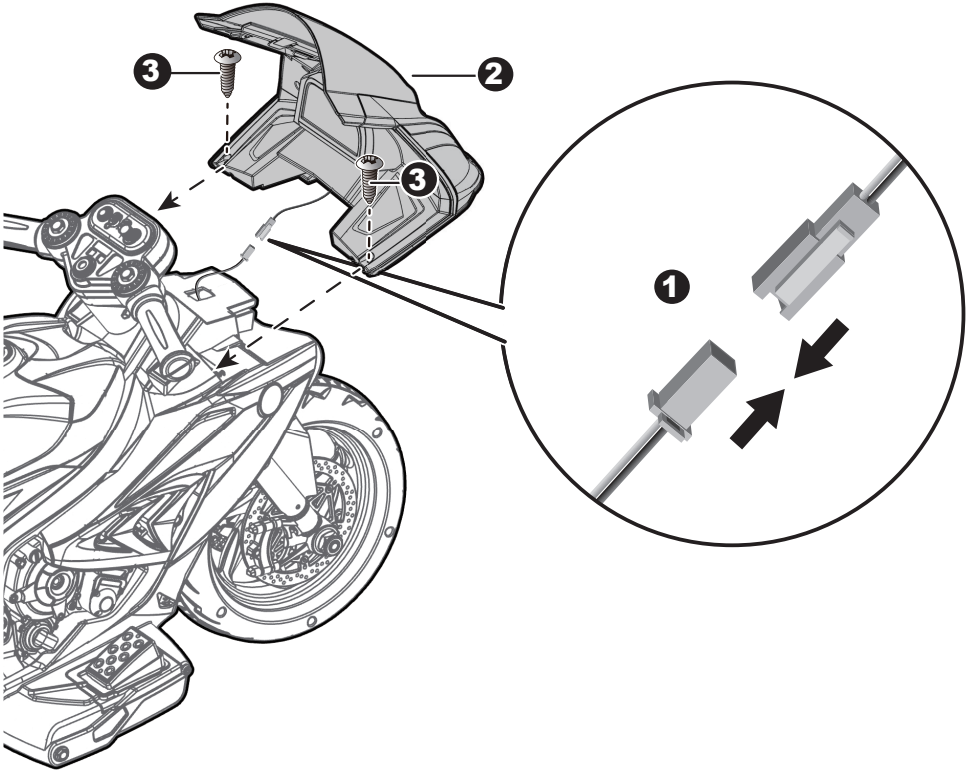


4. Schieben Sie die Unterlegscheibe Ø10 auf die andere Seite der Hinterachse.
5. Schieben Sie das linke Hinterrad auf die Hinterachse.
6. Schieben Sie eine weitere Unterlegscheibe Ø10 auf die Hinterachse.
7. Ziehen Sie eine Kontermutter am Ende der Hinterachse mit einem Schraubenschlüssel an. TIPP: Es wurde ein zusätzlicher Schraubenschlüssel mitgeliefert, um die Kontermutter auf der anderen Seite der Hinterachse zu halten, während Sie die Kontermutter auf der anderen Seite festziehen.
8. Bringen Sie die Radkappen an beide Hinterräder an.

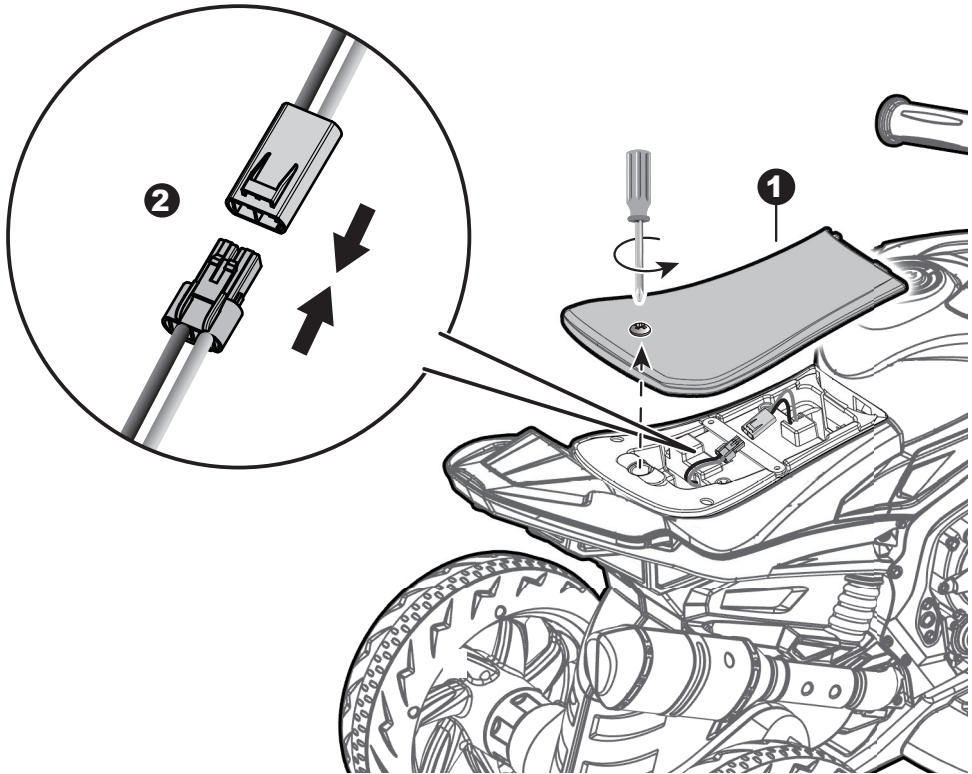


Drehen Sie die Fahrzeugkarosserie aufrecht.

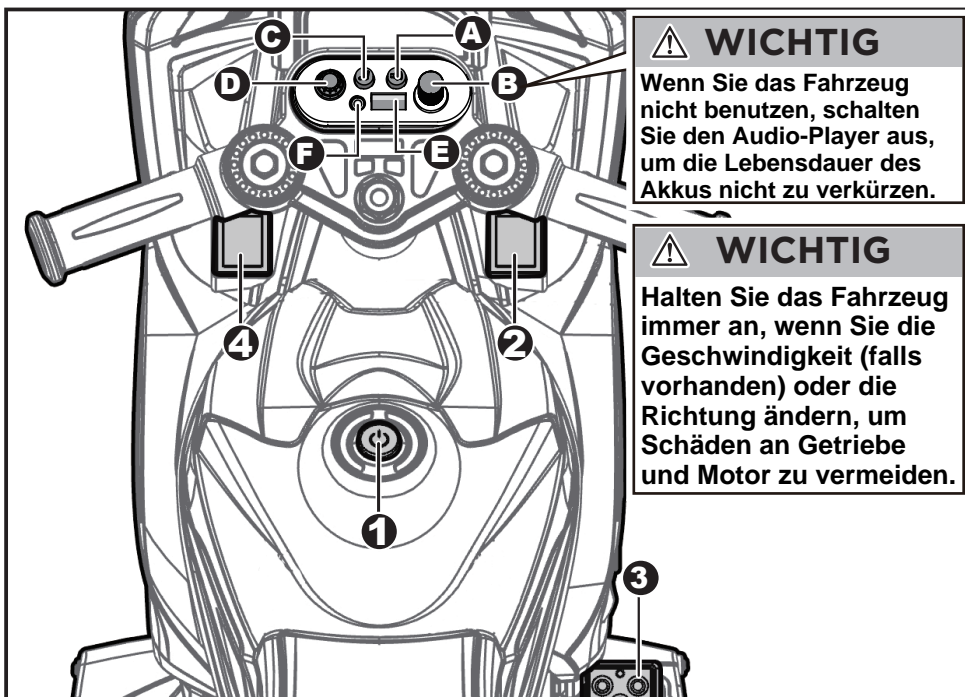
1. Heben Sie die Fahrzeugkarosserie an und führen Sie das Gabelrohr der Vorderradbaugruppe durch das Loch an der Unterseite der Fahrzeugkarosserie.
2. Verbinden Sie den Stecker am Lenker mit dem Stecker an der Fahrzeugkarosserie und stecken Sie die Stecker in das Loch an der Fahrzeugkarosserie.
3. Bringen Sie den Lenker in das Gabelrohr der Vorderradbaugruppe ein.
4. Richten Sie die Löcher auf jeder Seite des Lenkers mit den Löchern an der Vorderradgabel aus.
5. Befestigen Sie eine $\varnothing 5$ -Mutter auf dem gegenüberliegenden Ende der M5 x 35-Maschinenschraube, um den Lenker an der Vorderradgabel zu sichern.



1. Stecken Sie den Stecker am Gesichtsschutz in den Stecker an der Fahrzeugkarosserie. Und verstecken Sie die Stecker in die Bohrung der Fahrzeugkarosserie.
2. Bringen Sie den Gesichtsschutz an der Fahrzeugkarosserie an.
3. Ziehen Sie zwei $\varnothing 4 \times 16$ -Schrauben mit einem Schraubendreher an, um ihn zu befestigen.



1. Lösen Sie die Schrauben an der Oberseite des Sitzes mit einem Schraubendreher und nehmen Sie den Sitz ab.
2. Stecken Sie den Stecker an der Fahrzeugkarosserie in den Stecker des Akkus.



1. Ein-/Aus-Taste: Schaltet das Fahrzeug ein und aus.

2. Schalter für Vorwärts-/Rückwärtsfahrt: Ändert die Fahrtrichtung des Fahrzeugs von vorwärts auf rückwärts.

- Um das Fahrzeug vorwärts zu bewegen, schieben Sie den Hebel in die obere Position.
- Um das Fahrzeug rückwärts zu bewegen, schieben Sie den Hebel in die untere Position.

3. Fußpedal: Überträgt Leistung (Geschwindigkeit) an das Fahrzeug.

- Um das Fahrzeug zu bewegen, drücken Sie das Pedal nach unten.
- Um zu bremsen oder zu verlangsamen, lassen Sie den Druck vom Pedal los.

A. Tontasten: Drücken, um Töne abzuspielen.

B. Lautstärkekнопf: Ein- und Ausschalten des Audioplayers, +/- Lautstärke.

C. Taste Musik / Wecken: Drücken Sie, um Musik abzuspielen.

TIPP: Dieser Player verfügt über eine Energiesparfunktion. Wenn er nach dem Einschalten drei Minuten lang nicht benutzt wird, wechselt er in den Schlafmodus. Drücken Sie diese Taste, um den Player aus dem Schlafmodus aufzuwecken.

D. Lern- / Kinderreim-Taste.

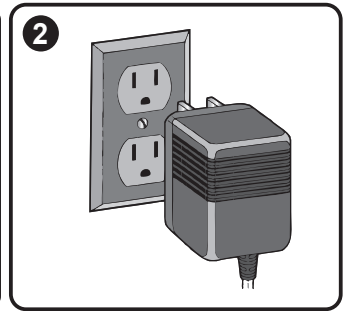
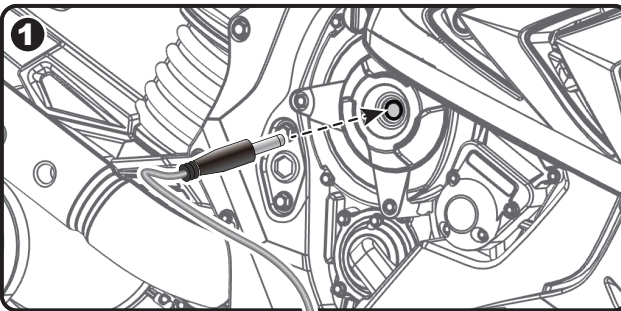
E. Eingang für Gerät 1.

F. Eingang für Gerät 2.

WARNUNG!

- NUR ein Erwachsener darf den Akku laden und aufladen!
- Dieses Produkt kommt mit Ladeschutz: Beim Aufladen werden alle Funktionen abgeschaltet.

- Der **BETRIEBSSCHALTER** muss während des Ladevorgangs auf **AUS** gestellt werden.
- Vor dem ersten Gebrauch sollten Sie den Akku 4-6 Stunden lang aufladen. Laden Sie den Akku nicht länger als 10 Stunden auf, um eine Überhitzung des Ladegeräts zu vermeiden.
- Wenn das Fahrzeug anfängt, langsam zu fahren, laden Sie den Akku wieder auf.
- Nach jedem Gebrauch oder einmal im Monat sollte die Ladezeit mindestens 8 bis 12 Stunden betragen, maximal aber weniger als 20 Stunden.
- Verwenden Sie ausschließlich den mit Ihrem Fahrzeug mitgelieferten Akku und das Ladegerät. Ersetzen Sie den Akku oder das Ladegerät **NIEMALS** durch eine andere Marke. Die Verwendung eines anderen Akkus oder Ladegeräts kann einen Brand oder eine Explosion verursachen.
- Verwenden Sie den Akku oder das Ladegerät nicht für ein anderes Produkt.



1. Stecken Sie den Stecker des Ladegeräts in die Eingangsbuchse (die Buchse befindet sich oberhalb des Fußpedals).
2. Stecken Sie den Stecker des Ladegeräts in eine Wandsteckdose. Der Akku beginnt zu laden.

Batteriewechsel und Entsorgung



Der Akku verliert schließlich die Fähigkeit, eine Ladung zu halten. Je nach Nutzungsgrad und unterschiedlichen Bedingungen sollte die Batterie ein bis drei Jahre lang funktionieren.

Wichtig! Entsorgen Sie den leeren Akku verantwortungsvoll. Die Batterie enthält Blei-Säure (Elektrolyt) und muss ordnungsgemäß und legal entsorgt werden. In den meisten Gebieten ist es verboten, Bleibatterien zu verbrennen oder auf Deponien zu entsorgen. Bringen Sie es zu einem bundesweit oder staatlich anerkannten Bleibatterienrecycler wie zum Beispiel dem örtlichen Autobatteriehändler.

Entsorgen Sie die Batterie nicht zusammen mit Ihrem Haushaltsabfall!

- Es liegt in der Verantwortung der Eltern, die Hauptteile des Spielzeugs vor dem Einsatz zu überprüfen. Muss regelmäßig auf mögliche Gefahren, wie z. B. Batterie, Aufladung, Kabel oder Stecker, überprüfen. Schrauben dienen zum Befestigen von Gehäusen an anderen Teilen und im Fall von solchen Beschädigungendarf das Spielzeug nicht verwendet werden, bis die Schäden ordnungsgemäß entfernt wurden.
- Das Fahrzeug im Innenbereich abstellen oder mit einer Plane abdecken, um es vor Nässe zu schützen.
- Laden Sie den Akku nach jedem Gebrauch auf. Nur ein Erwachsener kann mit der Batterie umgehen. Laden Sie die Batterie mindestens einmal im Monat auf, wenn der Raider des Fahrzeugs nicht verwendet wird.
- Waschen Sie das Fahrzeug nicht mit einem Schlauch. Das Fahrzeug nicht mit Wasser und Seife waschen. Fahren Sie das Fahrzeug nicht bei Regen oder Schnee. Wasser beschädigt den Motor, das elektrische System und die Batterie.
- Reinigen Sie das Fahrzeug mit einem weichen, trockenen Tuch. Verwenden Sie eine nicht wachshaltige Möbelpolitur, um den Kunststoffteilen Glanz zu verleihen. Verwenden Sie kein Autowachs. Verwenden Sie keine Scheuermittel.
- Bei Nichtgebrauch sollte die gesamte Stromquelle ausgeschaltet sein. Schalten Sie den Netzschalter aus und trennen Sie die Batterieverbinding.

Sicherung

Der Akku verfügt über eine Thermosicherung mit einer Ruhesicherung, die automatisch auslöst und die gesamte Stromversorgung des Fahrzeugs unterbricht, wenn der Motor, das elektrische System oder der Akku überlastet wird. Die Sicherung wird zurückgesetzt und die Stromversorgung wird wiederhergestellt, nachdem die Einheit 20 Sekunden lang auf AUS und dann wieder auf EIN geschaltet wurde. Wenn die Thermosicherung bei normalem Gebrauch wiederholt auslöst, muss das Fahrzeug möglicherweise repariert werden. Wenden Sie sich bitte an Ihren Händler.

Um einen Stromausfall zu vermeiden, befolgen Sie diese Richtlinien:

- Überladen Sie das Fahrzeug nicht.
- Schleppen Sie keine Gegenstände hinterm Fahrzeug ab.
- Fahren Sie nicht an steilen Hängen hoch.
- Fahren Sie nicht gegen feste Gegenstände, was zum Durchdrehen der Räder und damit zur Überhitzung des Motors führen kann.
- Fahren Sie nicht bei sehr heißem Wetter, Komponenten können sich überhitzen.
- Lassen Sie kein Wasser oder andere Flüssigkeiten in Kontakt mit dem Akku oder anderen elektrischen Komponenten kommen.
- Nehmen Sie keine Eingriffe in das elektrische System vor. Anderenfalls kann ein Kurzschluss entstehen, der zum Auslösen der Sicherung führen kann.

Fehlerbehebung Guide | 12

Problem	Mögliche Ursache	Lösung
Fahrzeug läuft nicht	Batterie gering	Batterie aufladen.
	Thermische Sicherung ist ausgetrippt	Neu erstellen Fuse, sehen <Fuse>
	Batterie-Stecker oder Drähte sind lose	Überprüfen Sie, ob die Batterieanschlüsse fest ineinander gesteckt sind. Wenn die Drähte rund um den Motor locker sind, wenden Sie sich bitte an Ihren Händler.
	Akku läuft nicht	Ersetzen Sie die Batterie, kontaktieren Sie bitte Ihren Händler.
	Elektrisches System ist beschädigt	Bitte kontaktieren Sie bitte Ihren Händler.
	Motor ist beschädigt	Bitte kontaktieren Sie bitte Ihren Händler.
Fahrzeug läuft nicht sehr weit.	Batterie ist unter Aufladung	Überprüfen Sie, ob die Batterieanschlüsse beim Aufladen fest ineinander gesteckt werden.
	Batterie ist alt	Ersetzen Sie die Batterie, kontaktieren Sie bitte Ihren Händler.
Fahrzeug läuft schleppend	Batterie gering	Laden Sie die Batterie auf, wenden Sie sich bitte an Ihren Händler.
	Batterie ist alt	Ersetzen Sie die Batterie, kontaktieren Sie bitte Ihren Händler.
	Fahrzeug ist überlastet	Das Gewicht auf dem Fahrzeug reduzieren.
	Fahrzeug wird unter harten Bedingungen eingesetzt	Vermeiden Sie den Einsatz von Fahrzeugen unter harten Bedingungen, siehe <Sicherheit>.
Um weiterzufahren, braucht Fahrzeug einen Vorstoß	Schlechter Kontakt von Drähten oder Steckverbindern.	Überprüfen Sie, ob die Batterieanschlüsse fest ineinander gesteckt sind. Wenn die Drähte um den Motor herum lose sind, wenden Sie sich bitte an Ihren Händler.
	"Toter Spot " auf Motor	Ein toter Spot bedeutet, dass der Strom nicht an den Anschlussanschluss geliefert wird und das Fahrzeug repariert werden muss. Wenden Sie sich bitte an Ihren Händler.
Schwierige Verschiebung von vorne nach umgekehrt oder umgekehrt.	Versuch, sich zu verschieben, während das Fahrzeug in Bewegung ist.	Stoppen Sie das Fahrzeug vollständig und verschieben Sie es, siehe < Nutzen Sie Ihr Ride-On >
Lautes Schleifen oder Klickgeräusche aus Motor oder Getriebe	Motor oder Getriebe ist beschädigt.	Wenden Sie sich bitte an Ihren Händler.
Batterie wird nicht aufgeladen	Batterie-Stecker oder Adapter-Stecker ist locker	Überprüfen Sie, ob die Batterieanschlüsse fest ineinander gesteckt sind.
	Ladegerät nicht einstecken	Überprüfen Sie, ob das Ladegerät in eine funktionierende Steckdose gesteckt wird.
	Ladegerät funktioniert nicht	Wenden Sie sich bitte an Ihren Händler.
Ladegerät fühlt sich beim Aufladen warm	Das ist normal und kein Grund zur Sorge	

Lesen Sie dieses Handbuch und die Fehlerbehebungstabelle vor dem Aufruf vollständig durch. Wenn Sie noch Hilfe bei der Lösung des Problems benötigen, wenden Sie sich bitte an Ihren Händler.

Wenn Sie Fragen haben, wenden Sie sich bitte an unser Kundendienstzentrum.
Unsere Kontaktdaten stehen unten:



0049-0(40)-88307530



service@aosom.de

ADRESSE DES IMPORTEURE:

MH Handel GmbH
Wendenstraße 309
D-20537 Hamburg
Germany
IN CHINA HERGESTELLT

**Unsere Produkte sind geeignet für
ASTM F963; GB6675; EN71 und EN62115 Standard.**