

LOLA

AROMA DIFFUSER, HUMIDIFIER AND NIGHT-LIGHT



DEUTSCH

WARNHINWEISE

- **Lesen Sie die Anleitung bitte sorgfältig durch und bewahren Sie sie für die spätere Verwendung auf.**
- Nicht in Wasser tauchen. Verwenden Sie KEINE Lösungsmittel oder scheuernden Reiniger.
- Stellen Sie ihn auf eine ebene Fläche etwa 60 cm vom Boden und 10 cm von der Wand entfernt. Stellen Sie ihn NICHT auf Holzmöbel oder Flächen, die wasserempfindlich sind.
- Halten Sie ihn von Geräten fern, die empfindlich auf Wasser reagieren, um Unfälle zu vermeiden.
- Wenn der Diffuser nicht verwendet wird, das Wasser bitte immer entfernen und den Wasserbehälter auswaschen.
- Leeren Sie den Wasserbehälter jeden dritten Tag. Bevor Sie ihn auffüllen, reinigen Sie ihn bitte mit frischem Leitungswasser oder Reinigungsmitteln, um alte Kalk- und sonstigen Ablagerungen sowie Schmierfilme, die sich an den Seiten des Wasserbehälters oder auf den Innenflächen gebildet haben, und wischen Sie alle Oberflächen trocken.
- Eine hohe Luftfeuchtigkeit kann das Wachstum von biologischen Organismen in der Umgebung fördern. Achten Sie darauf, dass der Bereich rund um den Luftbefeuchter nicht feucht oder nass wird. Falls Feuchtigkeit auftritt, reduzieren Sie die Leistung des Luftbefeuchters. Sollte es nicht möglich sein, die Leistung des Luftbefeuchters ausreichend zu reduzieren, verwenden Sie dessen Pulsfunktion. Achten Sie darauf, dass keine saugfähigen Materialien wie Teppiche, Vorhänge, Gardinen oder Tischtücher feucht werden.
- Trennen Sie das Gerät während des Befüllens und Reinigens vom Stromnetz.
- Lassen Sie niemals Wasser im Wasserbehälter, wenn das Gerät nicht benutzt wird.
- Entleeren und reinigen Sie den Luftbefeuchter vor der Lagerung. Reinigen Sie den Luftbefeuchter vor dem nächsten Gebrauch.
- Mikroorganismen, die im Wasser oder in der Umgebung vorkommen, in der das Gerät verwendet oder aufbewahrt wird, können sich im Wasserbehälter vermehren und in die Luft ausgestoßen werden, was zu sehr ernstesten Gesundheitsrisiken führen kann, sollte das Wasser nicht erneuert und der Behälter nicht alle 3 Tage ordnungsgemäß gereinigt werden.

- **Reinigen Sie den Wasserbehälter alle drei Tage.**

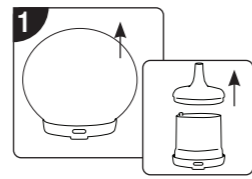


IHR GERÄT

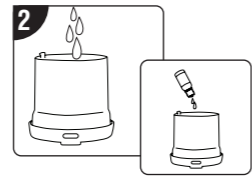


- 1 Bedientaste
- 2 Wasserbehälter
- 3 Wasserbehälterdeckel
- 4 Nebelöffnung
- 5 Maximaler Füllstand
- 6 USB-Anschluss
- 7 Dekorativer Aufsatz
- 8 USB-Kabel

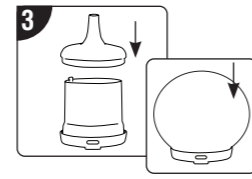
ERSTE SCHRITTE



Nehmen Sie den dekorativen Aufsatz und den Wasserbehälterdeckel ab.

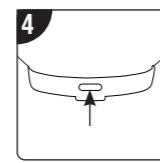


Geben Sie Wasser in den Behälter, aber höchstens bis zur Markierung des maximalen Füllstands. (Optional: Geben Sie ein paar Tropfen ätherisches Öl hinzu.)



Setzen Sie den Wasserbehälterdeckel und den dekorativen Aufsatz wieder auf.

Stecken Sie das USB-Kabel in das Gerät und dann in einen USB-Anschluss.



Drücken Sie die Bedientaste, um das Licht und die Nebelfunktion einzuschalten. Mit einem erneuten Drücken wechseln Sie die Farbe der LED-Lichter. Drücken Sie die Taste ein drittes Mal, um den Farbwechsel zu stoppen. Zum Ausschalten drücken Sie sie ein viertes Mal.

NACH JEDEM GEBRAUCH

- Reinigen Sie den Wasserbehälter mit einem feuchten Tuch. Tauchen Sie den Artikel nicht in Wasser!
- Trocknen Sie ihn gründlich.

SPEZIFIKATIONEN

Modell	DHLO		Mittiger Pluspol
Eingangsleistung	5,0 V		Dieses Produkt ist nicht für das Badezimmer geeignet, da es NICHT wasserdicht ist.
Kapazität des Luftbefeuchters:	60 ml – ca. 3-4 Std. Betriebsdauer		Gleichstrom
	Lesen Sie diese Anleitung vor dem Gebrauch des Produkts sorgfältig durch und bewahren Sie sie für die spätere Verwendung auf.		UK CA PAP
	Dieses Produkt ist nur zur Verwendung in Innenräumen vorgesehen.		CE
	Dieses Produkt entspricht den aktuellen Produktvorschriften der EU.		

KUNDENBETREUUNG

Falls Sie Fragen haben, senden Sie uns bitte eine E-Mail an: online@riobeauty.com.

GARANTIE

Registrieren Sie Ihre 2-Jahres-Garantie bitte online auf: <https://riobeauty.com/pages/warranty-registration>

ENTSORGUNG

Die EU-Richtlinie über Elektro- und Elektronikalt- bzw. Schrottgeräte (2012/19/EC) wurde eingeführt, um Produkte anhand optimaler Recyclingverfahren zu entsorgen und so die Auswirkungen auf die Umwelt zu minimieren, gefährliche Substanzen ordnungsgemäß zu behandeln und eine Zunahme der nicht recycelten Müllmenge zu vermeiden. Das Produkt ist als Elektro- und Elektronikgerät klassifiziert, stellen Sie daher bitte sicher, dass dieses Produkt am Ende des Produktlebenszyklus ordnungsgemäß und in Übereinstimmung mit den nationalen gesetzlichen Bestimmungen entsorgt wird. Es darf NICHT über den normalen Haushaltsmüll entsorgt werden.

Verantwortungsvolles Recyceln

1. Prüfen Sie die kommunalen Vorschriften
2. Trennen Sie die Bestandteile und entsorgen Sie sie korrekt

Verantwortliche Person in GB: The Dezac Group Ltd, PO Box 17, Cheltenham Spa, England GL53 7ET

Verantwortliche Person in der EU: The Dezac Group (Europe) B.V. Azura, Saturnusstraat 46-62, 2132 HB Hoofddorp, Niederlande

© The Dezac Group Ltd 2023, Box 17, Cheltenham Spa, GL53 7ET England.

www.riobeauty.com

1-IN-DHLO-EU/1.5

LOLA

AROMA DIFFUSER, HUMIDIFIER AND NIGHT-LIGHT



NEDERLANDS

WAARSCHUWINGEN

- **Neem alle instructies zorgvuldig door en bewaar deze voor toekomstig gebruik.**
- Niet onderdempelen in water. Gebruik GEEN agressieve of schurende reinigingsmiddelen.
- Op een vlakke ondergrond plaatsen, ongeveer 60 cm van de vloer en 10 cm van de muur. NIET plaatsen op houten meubels of oppervlakken die door water beschadigd kunnen worden.
- Buiten bereik houden van apparaten die gevoelig zijn voor water, om ongevallen te voorkomen.
- Het water altijd verwijderen en het waterreservoir reinigen wanneer de verspreider niet in gebruik is.
- Maak de tank om de drie dagen leeg en vul bij. Spoel eerst uit met helder kraanwater of gebruik een schoonmaakmiddel om alle kalk, afzettingen of een film te verwijderen, die zich aan de zijkanten of binnenin van de tank heeft gevormd. Wrijf vervolgens alle oppervlakken droog.
- Een hoge vochtigheidsgraad kan de groei van biologisch materiaal in de omgeving bevorderen. Zorg ervoor dat de zone rond de bevochtiger niet vochtig of nat wordt. Als dit gebeurt, verminder dan de uitstoot van de bevochtiger. Indien het uitstootvolume niet voldoende kan worden verlaagd, moet u de bevochtiger af en toe uitzetten. Zorg ervoor dat vochtabsorberende items zoals matten, tapijten, gordijnen, overgordijnen en/of tafelkleden niet vochtig worden.
- Trek de stekker uit het stopcontact wanneer u het apparaat bijvult of schoonmaakt.
- Laat nooit water in het reservoir zitten wanneer het apparaat niet wordt gebruikt.
- Maak de bevochtiger leeg en maak hem schoon voor u het apparaat opbergt. Maak de bevochtiger schoon voor u hem opnieuw gebruikt.
- Eventuele micro-organismen, die aanwezig zijn in het water of in de omgeving wanneer het apparaat wordt gebruikt of is weggeborgen, kunnen in het waterreservoir gaan groeien en vervolgens in de lucht worden geblazen waardoor ernstige gezondheidsrisico's kunnen ontstaan als het water niet wordt verversen en de tank niet om de drie dagen grondig wordt schoongemaakt.

- **Maak de watertank om de drie dagen schoon.**

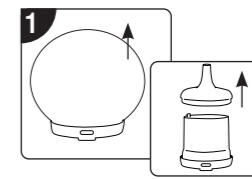


UW APPARAAT

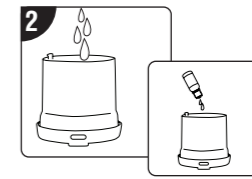


- 1 Bedieningsknop
- 2 Waterreservoir
- 3 Bovenkant waterreservoir
- 4 Nevelknop
- 5 Maximaal vulpeil
- 6 USB-aansluiting
- 7 Decoratieve bovenkant
- 8 USB-kabel

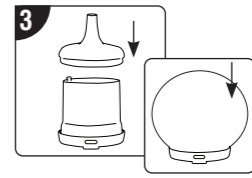
AAN DE SLAG



Verwijder de decoratieve bovenkant en de mistkop

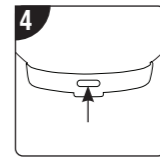


Voeg water toe. Zorg ervoor dat u niet meer water bijvoegt dan aangegeven op de vulpeilaanduiding. (Eventueel kunt u een paar druppels essentiële oliën toevoegen)



Plaats de bovenkant van het waterreservoir en de decoratie terug.

Sluit de USB-kabel aan op het apparaat en plaats deze vervolgens in een USB-poort.



Druk op de bedieningsknop om het lampje en de mist in te schakelen. Druk nogmaals op de knop om de kleur van de ledlampjes te wijzigen. Druk een derde keer om de huidige lichtkleur te bewaren. Door een vierde keer te drukken wordt het systeem uitgeschakeld.

NA ELK GEBRUIK

- Maak het waterreservoir schoon met een vochtige doek. Niet onderdempelen in water.
- Maak goed droog.

SPECIFICATIE

Model	DHLO		Stopcontact input middelste pin positief.
Input	5,0 V		Dit product is niet geschikt voor gebruik in de badkamer, het is NIET waterbestendig.
Inhoud bevochtiger:	60 ml - goed voor drie tot vier uur werking.		Gelijkstroom
	Lees deze instructies zorgvuldig voor gebruik en bewaar ze voor gebruik in de toekomst.		UK CA PAP
	Dit product is uitsluitend bedoeld voor gebruik binnenshuis.		CE
	Dit product voldoet aan de huidige EU-productwetgeving.		

KLANTENSERVICE

Als u vragen hebt, kunt u een e-mail sturen naar: online@riobeauty.com

GARANTIE

Om uw twee jaar garantie online te registreren, gaat u naar: <https://riobeauty.com/pages/warranty-registration>

AFVOER



De richtlijn betreffende het afval van elektrische en elektronische apparatuur (AEEA) (2012/19/EC) werd ingevoerd om producten te recyclen volgens de beste recuperatie- en recyclingtechnieken, om het milieu te beschermen, gevaarlijke stoffen te behandelen en de steeds groter wordende stortplaatsen te vermijden. Dit product is geklasseerd als Elektrisch of Elektronisch toestel. Zorg er dus voor dat het product op de juiste manier wordt verwijderd, in overeenstemming met de bepalingen van uw plaatselijke overheid. Het mag NIET met het huishuis worden afgevoerd.

Verantwoordelijkheid inzake recycling

1. Vraag de lokaal richtlijnen op van uw gemeente
2. Haal de componenten uit elkaar en voer ze op correcte wijze af

Verantwoordelijke VK: The Dezac Group Ltd, PO Box 17, Cheltenham Spa, England GL53 7ET

Verantwoordelijke EU: The Dezac Group (Europe) BV, Saturnusstraat 46-62, 2132 HB Hoofddorp, Nederland

The Dezac Group Ltd 2023, PO Box 17, Cheltenham Spa, England GL53 7ET

www.riobeauty.com

1-IN-DHLO-EU/1.5