

VESUBIO 1 Y VESUBIO 2

DESCRIPCIÓN

Vesubio 1 y Vesubio 2 es una estufa tradicional con gran grosor de acero para una mayor potencia calorífica y durabilidad. Cuenta con parrilla de fundición de gran tamaño, cajón recoge cenizas cómodo para su extracción, así como gancho atizador o salida de humos trasera.

Los pomos y tiradores han sido fabricados en acero inoxidable para una vida útil más duradera. La parte superior con tapadera incluye un pequeño horno. Esta estufa también incluye una puerta lateral que reduce notablemente la salida de humos a la hora de alimentar la combustión. Tiene la opción de una parrilla para asar muy fácil de colocar.

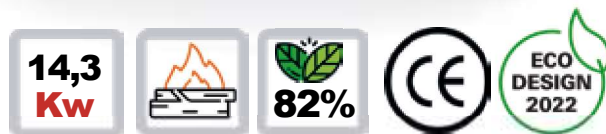
Vesubio 1

PR10



Vesubio 2

PR11



Especificaciones técnicas PR10	
Medidas de la estufa	53*58*48cm
Chimenea	120mm
Potencia térmica	12,6Kw
Eficiencia	79%
Peso	60Kg
Dimensiones del horno	47*7*37,5cm
Dimensiones de cámara de combustión	47*35*37,5cm
Cuerpo	Chapa de acero de 4mm
Estufa	Leña
Cristal	Vidrio cerámico transparente 4mm

Especificaciones técnicas PR11	
Medidas de la estufa	60*66*48cm
Chimenea	120mm
Potencia térmica	14,3Kw
Eficiencia	82%
Peso	70Kg
Dimensiones del horno	54*9*37,5cm
Dimensiones de cámara de combustión	54*40*37,5cm
Cuerpo	Chapa de acero de 4mm
Estufa	Leña
Cristal	Vidrio cerámico transparente 4mm

*Medidas: ancho*alto*fondo

TIMANFAYA 1 Y TIMANFAYA 2

DESCRIPCIÓN

Timanfaya 1 y Timanfaya 2 son dos estufas tradicionales de gran grosor y fabricadas en acero para una mayor potencia calorífica y vida útil. Incluye una parrilla de fundición de gran tamaño, así como cajón recoge cenizas para la limpieza y extracción, y un gancho atizador. Los pomos y tiradores son fabricados en acero inoxidable para garantizar una mayor durabilidad. Cuenta también con salida de humos en su parte trasera y un pequeño horno en la parte superior que se accede subiendo su tapadera. Tiene también la opción de parrilla para asar muy fácil de colocar.



Salida de humos



Acceso a horno



Recoge cenizas



Parrilla para asar



Timanfaya 1

PR20

12,6
Kw



79%



Timanfaya 2

PR21

14,3
Kw



82%



Especificaciones técnicas PR20

Medidas de la estufa	53*58*48cm
Chimenea	120mm
Potencia térmica	12,6Kw
Eficiencia	79%
Peso	60Kg
Dimensiones del horno	47*7*37,5cm
Dimensiones de cámara de combustión	47*35*37,5cm
Cuerpo	Chapa de acero de 4mm
Estufa	Leña
Cristal	Vidrio cerámico transparente 4mm

Especificaciones técnicas PR21

Medidas de la estufa	60*66*48cm
Chimenea	120mm
Potencia térmica	14,3Kw
Eficiencia	82%
Peso	70Kg
Dimensiones del horno	54*9*37,5cm
Dimensiones de cámara de combustión	54*40*37,5cm
Cuerpo	Chapa de acero de 4mm
Estufa	Leña
Cristal	Vidrio cerámico transparente 4mm

*Medidas: ancho*alto*fondo



Teide 1

PR30



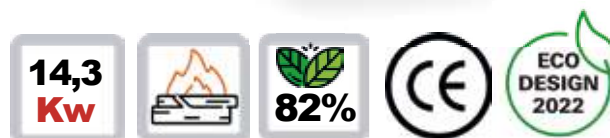
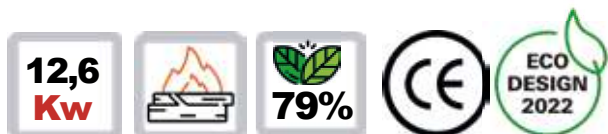
TEIDE 1 Y TEIDE 2

DESCRIPCIÓN

Teide 1 y Teide 2 es una estufa tradicional con gran grosor de acero para una mayor potencia calorífica y durabilidad. Parrilla de fundición de gran tamaño, cajón recoge cenizas cómodo para su extracción, también incluye gancho atizador. Los pomos y tiradores han sido fabricados en acero inoxidable para una vida útil más duradera. Salida de humos superior. Cuenta con la opción de una parrilla para asar muy fácil de colocar.

Teide 2

PR31



Especificaciones técnicas **PR30**

Medidas de la estufa	53*58*48cm
Chimenea	120mm
Potencia térmica	12,6Kw
Eficiencia	79%
Peso	60Kg
Dimensiones de cámara de combustión	47*35*37,5cm
Cuerpo	Chapa de acero de 4mm
Estufa	Leña
Cristal	Vidrio cerámico transparente 4mm

Especificaciones técnicas **PR31**

Medidas de la estufa	60*66*48cm
Chimenea	120mm
Potencia térmica	14,3Kw
Eficiencia	82%
Peso	70Kg
Dimensiones de cámara de combustión	54*40*37,5cm
Cuerpo	Chapa de acero de 4mm
Estufa	Leña
Cristal	Vidrio cerámico transparente 4mm

*Medidas: ancho*alto*fondo

ETNA

DESCRIPCIÓN

Etna es una estufa tradicional con horno en la parte superior de gran grosor, y fabricada en acero para una mayor potencia calorífica y durabilidad. Incorpora parrilla de fundición de gran tamaño, cajón recoge cenizas cómodo para su extracción y limpieza, así como, también incluye un gancho atizador. Los pomos y firadores han sido fabricados en acero inoxidable para una vida más duradera y una seguridad garantizada. Cuenta con una salida de humos superior.

Como valor añadido, el horno Etna cuenta con un ladrillo refractario y un termómetro para controlar la temperatura.

Tiene la opción de una parrilla para asar muy fácil de colocar.



Etna

PR40

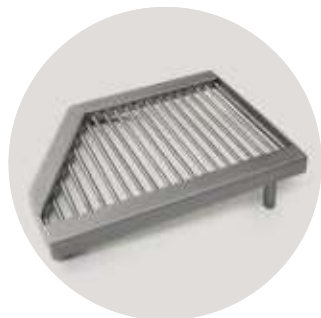


Especificaciones técnicas

PR40

Medidas de la estufa	58*83*52cm
Chimenea	120mm
Potencia térmica	13Kw
Eficiencia	79%
Peso	120Kg
Dimensiones del horno	50,5*29,5*29,5cm
Dimensiones de cámara de combustión	50,5*40*41,5cm
Cuerpo	Chapa de acero de 4mm
Horno	Ladrillo refractario y termómetro temperatura
Estufa	Leña
Crystal	Vidrio cerámico transparente 4mm

*Medidas: ancho*alto*fondo



Everest

PR41

EVERETS

DESCRIPCIÓN

El modelo Everets es una estufa tradicional con campana y horno en la parte superior con gran grosor. Fabricado en acero para una mayor potencia calorífica y duradera. Parrilla de fundición de gran tamaño y cajón recoge cenizas cómodo para su extracción. Incluye gancho atizador. Los pomos y los tiradores han sido fabricados en acero inoxidable para una vida más duradera. Salida de humos superior. El horno incluye ladrillo refractario y un termómetro para controlar la temperatura. Tiene la opción de una parrilla para asar muy fácil de colocar.



Especificaciones técnicas

PR41

Medidas de la estufa	58*97*47,5cm
Chimenea	120mm
Potencia térmica	13Kw
Eficiencia	82%
Peso	100Kg
Dimensiones del horno	50,5*29,5*29,5cm
Dimensiones de cámara de combustión	50,5*40*41,5cm
Cuerpo	Chapa de acero de 4mm
Horno	Ladrillo refractario y termómetro temperatura
Estufa	Leña
Cristal	Vidrio cerámico transparente 4mm



*Medidas: ancho*alto*fondo