



ROG STRIX XG27UCGR GAMING MONITOR

USER GUIDE

HDMI™
HIGH-DEFINITION MULTIMEDIA INTERFACE

ASUS

Első kiadás

2026. január

Copyright © 2026 ASUSTeK COMPUTER INC. Minden jog fenntartva.

A kézikönyv egyik részét sem (beleértve a termékek és a szoftver leírásait is) lehet sokszorosítani, továbbítani, átírni, tárolni visszakereső rendszerekben, illetve lefordítani más nyelvekre semmilyen formában illetve eszközzel az ASUSTeK COMPUTER INC. ("ASUS") előzetes írásbeli engedélye nélkül, a dokumentációt egyedül a vásárló tarthatja meg biztonsági okokból.

A termék garanciája, illetve a szolgáltatás nem kerül meghosszabbításra, ha: (1) a termék javítva volt, módosították vagy átalakították kivéve, ha az ilyen javításhoz, átalakításhoz írásban engedélyt nem adott az ASUS; vagy (2) a termék sorozatszámja olvashatatlan vagy hiányzik.

AZ ASUS A KÉZIKÖNYVET JELEN ÁLLAPOTÁBAN BIZTOSÍTJA, MINDENEMŰ GARANCIA NÉLKÜL, AKÁR KIFEJEZETT VAGY AKÁR VÉLELMEZETT GARANCIA NÉLKÜL, AMELYBE KORLÁTOZÁS NÉLKÜL BELETARTOZNAK AZ ELADHATÓSÁGRA VAGY EGY ADOTT CÉLRA VALÓ FELHASZNÁLHATÓSÁG VÉLELMEZETT GARANCIÁI VAGY FELTÉTELEI. SEMMILYEN ESETBEN SEM FOG FELELŐSSÉGET VÁLLALNI AZ ASUS, AZ IGAZGATÓI, A TISZTSÉGVISELŐI VAGY ÜGNÖKEI A KÖZVETETT, SPECIÁLIS, VÉLETLEN VAGY KÖVETKEZMÉNYES KÁRÉROKÉRT (BELEÉRTVE AZ ELMARADT PROFITBÓL, ÜZLETBŐL, ADATVESZTÉSBŐL VAGY ÜZLET MEGZAVARÁSÁBÓL ÉS HASONLÓKBÓL ADÓDÓ KÁROKAT) MÉG AKKOR SEM, HA AZ ASUS ÉRTESÍTETTE A KÉZIKÖNYVBEN VAGY TERMÉKBEN A HIBÁBÓL VAGY HIÁNYOSSÁGBÓL ESETLEGESEN FELMERÜLŐ KÁROKRÓL.

A JELEN KÉZIKÖNYVBEN TALÁLHATÓ ADATOK ÉS INFORMÁCIÓK CSUPÁN TÁJÉKOZTATÓ JELLEGŰEK ÉS ELŐZETES ÉRTESÍTÉS NÉLKÜL BÁRMIKOR MÓDOSÍTHATÓK, VALAMINT NEM LEHET ŐKET AZ ASUS KÖTELEZETTSÉGVÁLLALÁSAKÉNT ÉRTELMEZNI. AZ ASUS NEM VÁLLAL FELELŐSSÉGET SEMMILYEN HIBÁÉRT VAGY PONTATLANSÁGÉRT, AMELY ESETLEGESEN JELEN KÉZIKÖNYVBEN (BELEÉRTVE A TERMÉKEK ÉS A SZOFTVERLEÍRÁSÁT IS) TALÁLHATÓ.

Jelen kézikönyvben megjelenő termék- és cégnevek a vonatkozó vállalatok bejegyzett vagy nem bejegyzett védjegyei, illetve a vonatkozó vállalat tulajdonát képezik és kizárólag azonosításra vagy magyarázatra használjuk őket és a tulajdonosok javát szolgálják a jogsértés mindennemű szándéka nélkül.

Tartalom

Megjegyzések.....	iv
Biztonsági információk	v
Karbantartás és tisztítás	vii
Takeback Services.....	viii
Termékinformáció az EU energiafogyasztási címkéhez	viii

1. fejezet: Termék bemutatása

1.1 Üdvözljük!.....	1-1
1.2 A csomagolás tartalma.....	1-1
1.3 A monitor bemutatása	1-2
1.3.1 Elülső/oldalsó nézet	1-2
1.3.2 Hátulnézet.....	1-3
1.3.3 Egyéb funkció(k)	1-4

2. fejezet: Beállítás

2.1 A monitor karjának/talpának összeszerelése.....	2-1
2.2 Kábelrendezés.....	2-1
2.3 A monitor beállítása.....	2-2
2.4 A kar leválasztása (a VESA fal tartóhoz).....	2-3
2.5 A kábelek csatlakoztatása.....	2-4
2.6 A monitor bekapcsolása.....	2-4

3. fejezet: Általános utasítások

3.1 OSD (képernyőn megjelenő) menü	3-1
3.1.1 Hogyan kell ismételt konfigurálni	3-1
3.1.2 OSD funkció bemutatása	3-2
3.2 Aura.....	3-11
3.3 Műszaki adatok összefoglalása.....	3-12
3.4 Körvonal méretek.....	3-14
3.5 Hibaelhárítás (GYIK)	3-15
3.6 Támogatott működési mód	3-16

Megjegyzések

Szövetségi hírközlési bizottság nyilatkozata

A készülék megfelel az FCC szabályok 15. pontjának. Működtetéséhez a következő két feltételnek kell teljesülnie:

- A készülék nem okozhat ártalmas interferenciát, és
- A készüléknek el kell viselnie minden fogadott interferenciát, beleértve azt is, amelyik nem kívánatos működést okoz.

A készüléket vizsgálatnak vetették alá, amelynek során megállapítást nyert, hogy a készülék teljesíti az FCC szabályzatának 15. pontja szerinti, B osztályú digitális eszközökre vonatkozó határértékeket. Ezeket a határértékeket úgy állapították meg, hogy a lakóépületekben megfelelő védelmet nyújtsanak a káros zavarokkal szemben. A készülék rádiófrekvenciás energiát kelt, használ és sugározhat, de ha nem a használati utasításnak megfelelően helyezték üzembe és használják, akkor megzavarhatja a rádiós távközlést. Az azonban nem garantálható, hogy egy adott telepítés esetén nem lép fel interferencia. Ha a készülék zavart kelt a rádiós vagy a televíziós vételben, ezt a készülék be- és kikapcsolásával egyértelműen meg lehet állapítani, akkor a felhasználó a zavarok megszüntetésére a következő lépéseket teheti meg:

- A vevőantennát állítsa más irányba, vagy helyezze át.
- Növelje a távolságot a készülék és a vevő között.
- Készüléket csatlakoztassa más áramkörhöz kapcsolódó fali dugaszolóaljzatba, mint amelyhez a vevő csatlakozik.
- Kérjen segítséget a kereskedőtől vagy egy gyakorlott rádiós/televíziós szakembertől.



Az árnyékolt kábelek használata szükséges a monitornak a grafikus kártyához való csatlakozásához, hogy biztosítsa az FCC előírásoknak való megfelelést. A megfelelésért felelős fél által nem kifejezetten jóváhagyott változtatások vagy módosítások ezen a berendezésen érvényteleníthetik a felhasználó jogosultságát a berendezés működtetésére.

Kanadai Hírközlési Minisztérium nyilatkozata

Jelen digitális berendezés nem haladja meg a Kanadai Hírközlési Minisztérium által meghatározott digitális berendezésből érkező rádiófrekvenciás zajkibocsátás B osztályú határértékeit.

Ez a B osztályú digitális készülék megfelel a kanadai ICES-003 előírásnak.

This Class B digital apparatus meets all requirements of the Canadian Interference - Causing Equipment Regulations.

Cet appareil numérique de la classe B respecte toutes les exigences du Règlement sur le matériel brouilleur du Canada.



Biztonsági információk

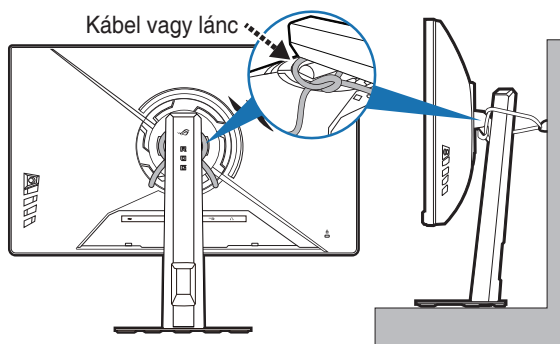
- A monitor beállítása előtt óvatosan olvassa el a csomagban található dokumentációt.
- Tűz és áramütés megakadályozása érdekében soha ne tegye ki a monitort esőnek vagy nedvességnek.
- Soha ne próbálja kinyitni a monitor házát. A készülék belsejében a veszélyes nagyfeszültség súlyos testi sérülést okozhat.
- Ha a tápegység meghibásodott, ne próbálja saját kezűleg megjavítani. Vegye fel a kapcsolatot egy képzett szakemberrel vagy a kereskedőjével.
- A termék használata előtt győződjön meg róla, hogy az összes kábel megfelelően csatlakoztatva van és a hálózati kábel nem sérült. Ha bármilyen kárt észlel, vegye fel azonnal a kapcsolatot a kereskedőjével.
- A borító hátoldalán vagy tetején található nyílások és rések szellőzésre szolgálnak. Ne takarja be ezeket a nyílásokat. Soha ne helyezze ezt a termék radiátorra vagy hőforrásra vagy azok közelébe, ha nincs biztosítva a megfelelő szellőzés.
- A monitort a címkén feltüntetett feszültséggel szabad üzemeltetni. Ha nem biztos abban, hogy milyen típusú áramellátás áll rendelkezésére otthonában, kérjen tanácsot a helyi energiaellátást biztosító cégtől vagy képviselőtől.
- Használja a megfelelő hálózati csatlakozót, amely megfelel a helyi elektromos szabványnak.
- Ne terhelje túl az elosztókat és a hosszabbító kábeleket. A túlterhelés tüzet vagy áramütést okozhat.
- Kerülje a port, a nedvességet és a szélsőséges hőmérsékleti hatásokat. Ne helyezze a monitort olyan helyre, ahol azt nedvesség érheti. Stabil felületre helyezze a monitort.
- Húzza ki a készüléket villámás idején vagy ha sokáig nem használja azt. Így megóvhatja a monitort a túlfeszültségből adódó károktól.
- Soha ne helyezzen tárgyakat vagy öntsön folyadékot a monitor házában lévő nyílásokba.
- A megfelelő működés érdekében csak UL listázott számítógépekkel használja a monitort, amelyek 100-240V AC közötti megfelelően konfigurált aljzatokkal rendelkeznek.
- Ha műszaki hibát észlel a monitorral kapcsolatban, lépjen kapcsolatba egy képzett szakemberrel vagy a kereskedőjével.

- A hangerőszabályozó beállítása, valamint a középső pozícióból elmozdított beállítások megnövelhetik a fül-/fejhallgató kimeneti feszültségét, amely a hangnyomás szintjét módosíthatja.
- Győződjön meg arról, hogy a tápkábelt földeléssel ellátott konnektorba csatlakoztatja.
- A mellékelt tápadaptert és/vagy tápkábelt csak a termékkel való használatra tervezték. Ne használja más termékekkel.

Ez a berendezés nem használható olyan helyeken,
ahol gyerekek szoktak tartózkodni.

A leborulás megakadályozása

A kijelző használatakor a monitor leesésének megakadályozása érdekében rögzítse a kijelzőt a falhoz egy olyan kábellel vagy láncsal, amely képes a monitor súlyát elbírní.



- A kijelző kialakítása eltérhet az illusztráción láthatótól.
- A telepítést szakképzett szakembernek kell elvégeznie, további információkért kérjük, forduljon a beszállítójához.
- A ≥ 7 kg nettó súlyú modellek esetében. Kérjük, válassza ki a megfelelő lehetőséget a borulás megakadályozására.
- Kösse a kábelt vagy a láncot az állványhoz, és rögzítse a falhoz.



Az áthúzott kerekes kuka szimbólum azt jelzi, hogy a terméket (elektromos, elektronikus berendezés és higanytartalmú gombalem) nem lehet a háztartási hulladékok közé tenni. Az elektromos termékek ártalmatlanításához tekintse meg a helyi előírásokat.

Karbantartás és tisztítás

- Mielőtt felemeli vagy áthelyezi a monitort jobb, ha kihúzza a kábeleket és a tápkábelt. Kövesse a megfelelő emelési technikákat, amikor elhelyezi a monitort. Ha felemeli vagy viszi a monitort, a monitor széleit fogja meg. Ne emelje meg a kijelzőt az állvánnyal vagy a kábellel.
- Tisztítás. Kapcsolja le a monitort és húzza ki a tápkábelt. A monitort szőszmentes, puha ruhával tisztítsa, hogy ne okozzon karcot. A makacs szennyeződések enyhe tisztítószerrel átitatott ruhával lehet eltávolítani.
- Kerülje az alkoholt vagy acetont tartalmazó tisztítók használatát. Használjon monitorhoz való tisztítószerrel. Soha ne permetezzen tisztítót közvetlenül a monitorra, mivel az beszívárogathat a monitor belsejébe és áramütést okozhat.

A következő tünetek normálisnak tekinthetők a monitor esetében:

- A képernyő villoghat a kezdeti használat során a fluoreszkáló fény természete miatt. Kapcsolja ki a hálózati kapcsolót, majd kapcsolja be újra, hogy a villogás biztosan eltűnjön.
- Lehet, hogy kissé egyenetlen a képernyő fényereje az asztalon használt mintától függően.
- Amikor ugyanaz a kép látszik a képernyőn órákon át akkor, amikor képet vált, az előző képről egy utókép maradhat a képernyőn. A képernyő lassan rendbe fog jönni, vagy lekapcsolhatja a hálózati kapcsolót néhány órára.
- Ha a képernyő fekete vagy villog vagy nem működik, akkor a javításhoz vegye fel a kapcsolatot a kereskedőjével vagy a szolgáltató központtal. Ne próbálja megjavítani a képernyőt saját kezűleg!

Jelen útmutatóban használt jelölések



FIGYELMEZTETÉS: Információk arra vonatkozóan, hogy elkerülje a sérüléseket egy feladat elvégzése során.



VIGYÁZAT: Információk arra vonatkozóan, hogy elkerülje az alkatrészek károsodását egy feladat elvégzése során.



FONTOS: Olyan információk, amelyet **KÖTELEZŐ** követnie egy feladat elvégzése során.



MEGJEGYZÉS: Tippek és további információk egy feladat elvégzésének elősegítéséhez.

Hol találhat további információkat

Lásd az alábbi forrásokat a további információkért és a termék- és szoftverfrissítésekért.

1. ASUS weboldalai

Az ASUS weboldalai világszerte frissített információkat biztosítanak az ASUS hardver és szoftver termékei számára. Lásd: <http://www.asus.com>

2. Opcionális dokumentáció

A termék csomagolása opcionális dokumentációt tartalmazhat, amelyet a forgalmazó tehet a csomagba. Ezek a dokumentációk nem képezik a szabványos csomag részét.

3. A villódzásról

https://www.asus.com/Microsite/display/eye_care_technology/

Takeback Services

ASUS recycling and takeback programs come from our commitment to the highest standards for protecting our environment. We believe in providing solutions for our customers to be able to responsibly recycle our products, batteries and other components as well as the packaging materials.

Please go to <http://csr.asus.com/english/Takeback.htm> for detail recycling information in different region.

Termékinformáció az EU energiafogyasztási címkéhez



XG27UCGR



XG27UCGR-W

1.1 Üdvözljük!

Köszönjük, hogy megvásárolta az ROG gamer monitor!

Az ASUS legújabb széles képernyős monitorja egy szélesebb, fényesebb, valamint kristálytisza képernyőt biztosít, plusz egy sor olyan funkciót, amely megnöveli a vizuális élményt.

Ezen funkciók segítségével élvezheti a kényelmes és elbűvölő vizuális élményeket, amelyeket a monitor nyújtani tud Önnek!

1.2 A csomagolás tartalma

Ellenőrizze, hogy a csomag a következő elemeket tartalmazza:

- ✓ LCD monitor
- ✓ Monitortalp
- ✓ Gyors üzembe helyezési útmutató
- ✓ Jótállási kártya
- ✓ Tápkábel
- ✓ DisplayPort kábel (opcionális)
- ✓ HDMI kábel (opcionális)
- ✓ USB Type-C kábel (opcionális)
- ✓ ROG matrica
- ✓ ROG táska



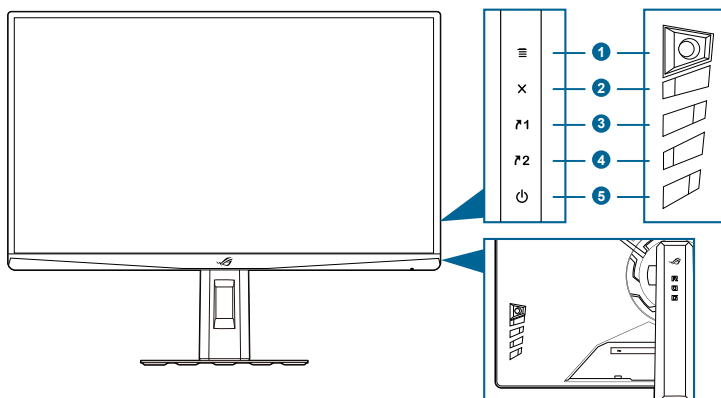
Ha a fenti tételek bármelyike hiányzik vagy sérült, azonnal lépjen kapcsolatba a kereskedővel.






Ha ki kell cserélnie a tápkábelt vagy a csatlakozókábel(ek)e)t, forduljon az ASUS ügyfélszolgálatához.

1.3 A monitor bemutatása

1.3.1 Elülső/oldalsó nézet

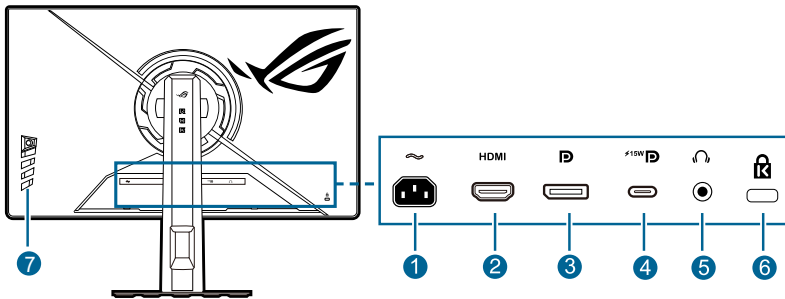


-   5-utas gomb:
 - Bekapcsolja az OSD menüt. Alkalmazza a kiválasztott OSD menüelemet.
 - Növeli/csökkenti az értékeket vagy fel/le/balra/jobbra mozgatja a kijelölést.
 - Bekapcsolja az OSD menüt, amikor a monitor belép a készenléti módba vagy megjeleníti a "NINCS JEL" üzenetet.
 - A Gombzár funkció engedélyezéséhez/letiltásához mozgassa lefelé és tartsa lenyomva a gombot több mint 5 másodpercig.
- X** gomb
 - Kilép az OSD menüelemből.
 - Bekapcsolja az OSD menüt, amikor a monitor belép a készenléti módba vagy megjeleníti a "NINCS JEL" üzenetet.
- F1** Parancsikon 1 gomb:
 - Alapértelmezett: Képkocka-sebesség növelése.
 - A parancsikon gomb funkciójának módosításához lépjen MyFavorite > Parancsikon > Parancsikon 1 menübe.
 - Bekapcsolja az OSD menüt, amikor a monitor belép a készenléti módba vagy megjeleníti a "NINCS JEL" üzenetet.
- F2** Parancsikon 2 gomb:
 - Alapértelmezett: GamePlus.
 - A parancsikon gomb funkciójának módosításához lépjen MyFavorite > Parancsikon > Parancsikon 2 menübe.

- Bekapcsolja az OSD menüt, amikor a monitor belép a készenléti módba vagy megjeleníti a “NINCS JEL” üzenetet.
5.  Bekapcsoló gomb/állapotjelző fény
- Be-/kikapcsolja a monitort.
 - Az állapotjelző fény színmeghatározása az alábbi táblázatban található.

Állapot	Leírás
Fehér	BE
Borostyánsárga	Készenléti mód/nincs jel
KI	KI

1.3.2 Hátulnézet



1. **AC-IN port.** Ez a port a tápkábel csatlakoztatására szolgál.
2. **HDMI port.** Ez a port egy HDMI-kompatibilis eszköz csatlakoztatására szolgál.
3. **DisplayPort.** Ez a port egy DisplayPort kompatibilis eszköz csatlakoztatásához való.
4. **USB 3.2 Gen 1 Type-C (támogatja a DP Alt módot).** Ez a port egy DisplayPort/USB Type-C kompatibilis eszközhöz való csatlakoztatásra használható. Ez a port USB Type-C kábel csatlakoztatására is használható, és támogatja az USB-n történő áramellátást (a jelforrástól függően).



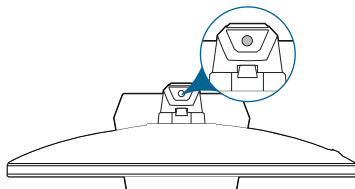
A monitor kompatibilis a Super-Speed USB 3.2 Gen 1 szabvánnyal (5 Gbit/s). A port 15W teljesítményt ad le, kimeneti feszültsége 5V/3A.

5. **Fülhallgató csatlakozója.** Ez a port csak akkor érhető el, ha egy HDMI/ DisplayPort/USB Type-C kábel van csatlakoztatva.
6. **Kensington záraljzat.**
7. **Vezérlőgombok.**

1.3.3 Egyéb funkció(k)

- Háromlábú állvány tetején

Az 1/4 colos háromlábú állvány aljzat a monitorállványon lehetővé teszi kamera, audioeszköz vagy további kijelző felszerelését.



- HDR

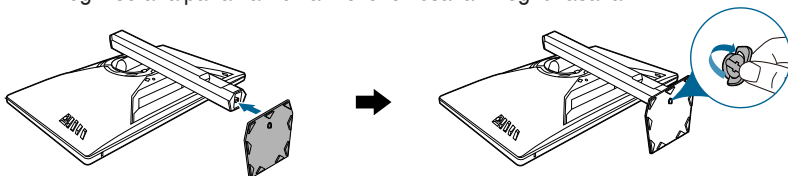
A monitor támogatja a HDR formátumot.



-
- HDR tartalom megjelenítésekor a következő funkciók nem lesznek elérhetőek: **ELMB, ELMB SYNC, ELMB beáll., Mesterlövész, GameVisual, Shadow Boost, Fényerő, Kontraszt, Képarány-beállítás, ASCR, Kék Fényszűrő, Kijelző szintér, Színhőmérs., Telítettség, Hattengelyes telítetts., Gamma, Energiatakarékos Mód.**
 - Ha a **Beállítható HDR** aktiválva lett. A következő funkció(ko)n lehet állítani: **Fényerő, Kontraszt, Színhőmérs., Telítettség, Hattengelyes telítetts., VividPixel, Intelligens pixel.**
-

2.1 A monitor karjának/talpának összeszerelése

1. Helyezze a kart a talpba.
2. Rögzítse a talpat a karhoz a mellékelt csavar meghúzásával.



Javasoljuk, hogy takarja le az asztal felületét puha ruhával, hogy elkerülje a monitor károsodását.

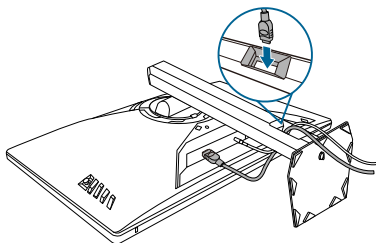


Talpcsavar mérete: M6 x 15 mm.

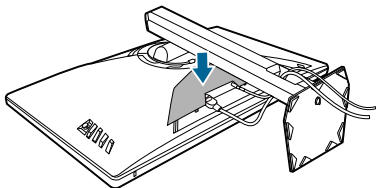
2.2 Kábelrendezés

A kábelrendező nyílás segítségével rendszerezheti a kábeleket.

- **Kábelek rendezése**

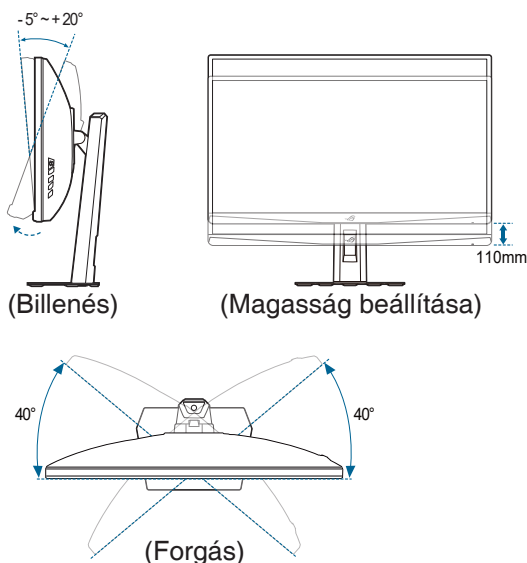


- **A bemeneti/kimeneti port fedelének használata:** a burkolatokat lehet fel lehet tenni és le lehet venni.



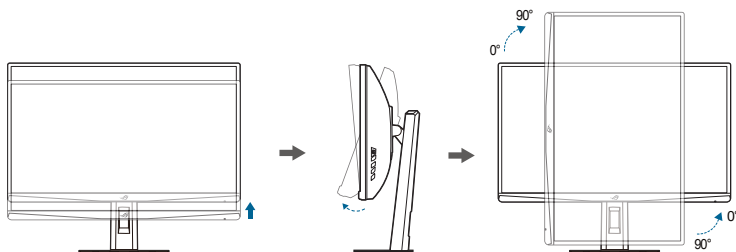
2.3 A monitor beállítása

- Az optimális megtekintéshez javasoljuk, hogy vegye figyelembe a monitor teljes felületét, majd állítsa be a monitor szögét úgy, hogy az a lehető legkényelmesebb legyen Önnek.
- Tartsa meg az állványt, nehogy a monitor leessen, amikor módosítja annak a szögét.
- A javasolt beállítási szög $+20^\circ$ és -5° között van (a billentéshez)/ $+40^\circ$ és -40° között (az elforgatáshoz)/110 mm (a magasság beállításához)/ $\pm 90^\circ$ (álló nézethez).



A monitor elforgatása

1. Emelje fel a monitort a legmagasabb helyzetébe.
2. Döntse el a monitort a maximális szögben.
3. Fordítsa el a monitort az óramutató járásával megegyező vagy ellentétes irányba, hogy beállítsa a kívánt szöget.





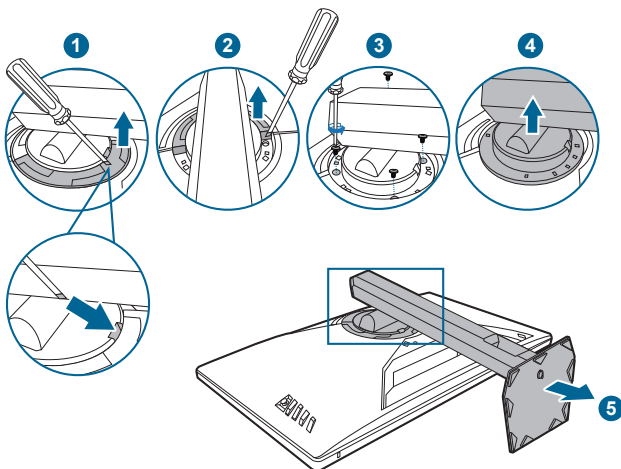
Normális, hogy a monitor kissé rázkódik, miközben beállítja a megtekintés szögét.

2.4 A kar leválasztása (a VESA fal tartóhoz)

A monitornak a levehető karját kifejezetten a VESA fal tartóhoz tervezték.

A kar leválasztásához:

1. Tegye a monitort képernyővel lefelé egy asztra.
2. Távolítsa el azokat a burkolatokat, ahol a monitor és a kar találkozik.
3. Lazítsa meg a csavarokat a monitor hátulján, majd távolítsa el a kart/talpat.



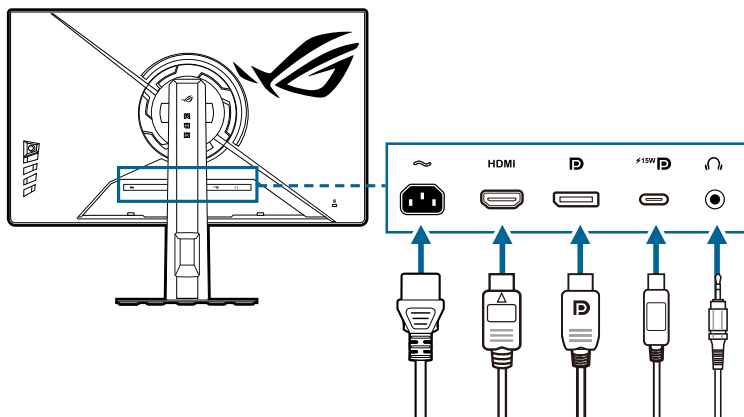
Javasoljuk, hogy takarja le az asztal felületét puha ruhával, hogy elkerülje a monitor károsodását.



- A VESA fal tartó készlet (100 x 100 mm) külön vásárolható meg.
- Csak az UL listás fal konzolt használja minimum 22,7 kg súllyal/terheléssel (csavar mérete: M4 x 10 mm)

2.5 A kábelek csatlakoztatása

Csatlakoztassa a kábeleket a következő utasítások szerint:



- **A tápkábel csatlakoztatása:** Csatlakoztassa megfelelően a tápkábel egyik végét a monitor AC bemeneti portjához, a másik végét pedig konnektorhoz.
- **HDMI/DisplayPort/USB Type-C kábel csatlakoztatása:**
 - a. Csatlakoztassa HDMI/DisplayPort/USB Type-C kábel egyik végét a monitor HDMI/DisplayPort/USB Type-C portjához.
 - b. Csatlakoztassa a HDMI/DisplayPort/USB Type-C kábel másik végét a készülék HDMI/DisplayPort/USB Type-C portjához.





Amikor ezek a kábelek csatlakoztatva vannak, akkor kiválaszthatja a kívánt jelet az OSD menüben a Bem.választ. elemből.



Ha ki kell cserélnie a tápkábelt vagy a csatlakozókábel(eke)t, forduljon az ASUS ügyfélszolgálatához.


- **A fülhallgató használatához:** csatlakoztassa az audiókábelt a monitor fülhallgató csatlakozójához.

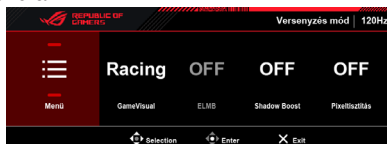
2.6 A monitor bekapcsolása

Nyomja le a bekapcsoló gombot . A bekapcsológomb helyzetéhez lásd az 1-3. oldalt. Az állapotjelző fény  fehéren világít, ezzel jelzi, hogy a monitor BE van kapcsolva.

3.1 OSD (képernyőn megjelenő) menü

3.1.1 Hogyan kell ismételtlen konfigurálni

1. A monitor bekapcsolása után nyomja meg az  (5-utas) gombot az OSD gyorsmenü aktiválásához.
2. Ha az Gyorsmenü aktív:

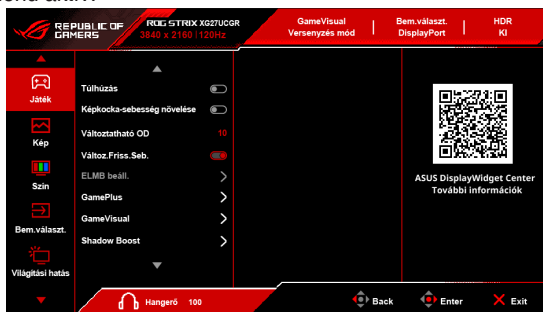


OSD (képernyőn megjelenő) ikon	5-utas controller működése	Funkció
Gyorsmenü	Mozgatás balra/ jobbra	Váltás az előző/következő menübeállításra.
	Mozgatás fel/le	<ul style="list-style-type: none">• Az előző/következő menüelem kiválasztása.• A kívánt paraméter kiválasztása.
	Megnyomás (középső)	Megerősíti a kiválasztást.

A Gyorsmenü opcióinak módosításához hivatkozzon az Gyorsmenü elemre az

3.1.2 OSD funkció bemutatása pontban.

3. Ha a Menü aktív:



OSD (képernyőn megjelenő) ikon	5-utas controller működése	Funkció
Menü	Mozgatás fel/le	<ul style="list-style-type: none">• Az előző/következő menüelem kiválasztása.• A kívánt paraméter kiválasztása.
	Mozgatás balra/ jobbra	Átvált a bal/jobb menüre.
	Megnyomás (középső)	Megerősíti a kiválasztást.

3.1.2 OSD funkció bemutatása

1. Játék



- **Túlhúzás:** A monitor képes túlhúzni az UHD 162 Hz/FHD 485 Hz-es maximális frissítési rátát.



A Túlhúzás a képernyő villódzását idézheti elő. A hasonló hatások csökkentéséhez válassza le a DisplayPort-kábelt, és használja a monitor OSD (képernyőn megjelenő) menüjét, és próbáljon meg egy biztonságosabb max. frissítési időközt beállítani.

- **Képkocka-sebesség növelése:** Amikor ez a funkció aktív, az 1920 x 1080@480 Hz verzió támogatott.
- **Változtatható OD:** Javítja az LCD kijelzőnek a szürke szín árnyalatai között tapasztalható válasziidejét.
- **Változ.Friss.Seb.:** Engedélyezi a Változ.Friss.Seb. által támogatott* grafikus forrást, hogy dinamikusan beállítsa a kijelző frissítési rátáját a tartalom jellemző képfriessége alapján az energiahatékonyság, az akadásmentesség és az alacsony késleltetést eredményező kijelzőfrissítés érdekében.



- Ha ez a funkció aktív, a következő funkciók nem érhetőek el: **ELMB**.
- *Az **Változ.Friss.Seb.** csak akkor aktiválható 48 Hz~160 Hz tartományban, ha az **Képkocka-sebesség növelése** értéke **KI**, a 48 Hz~480 Hz tartományban pedig akkor, ha az **Képkocka-sebesség növelése** értéke **BE**.
- Ha ez a funkció aktiválva lett, az **DDC/CI** automatikusan bekapcsol.
- *A támogatott GPU-khoz, a minimális számítógépes rendszerhez és a meghajtó követelményeihez lépjen kapcsolatba a GPU gyártóival.

- **ELMB beáll.:**

- * **ELMB:** ELMB csak akkor aktiválható, ha a **Változ.Friss.Seb.** értéke **KI** és a frissítési gyakoriság 120 Hz fölött van. Ez a funkció megszünteti a kép szakadozását, csökkenti a szellemképet és a mozgás homályosodását játék közben. A funkció 5 szintes tisztaság- és pozícióbeállítást tesz lehetővé.



-
- Ha ez a funkció aktív, a következő funkciók nem érhetőek el: **Változ.Friss.Seb.**, **Kék Fényszűrő**, **ASCR**, **Képarány-beállítás**, **ELMB SYNC**, **Fényerő**, **Dinamikus dimmelés**, **Változtatható OD**, **HDR-Beállítás**, **Mesterlövész**.
 - Az **ELMB** aktiválásához először kapcsolja ki az **Változ.Friss.Seb.** funkciót.

-
- * **ELMB SYNC:** Lehetővé teszi a funkció bekapcsolását, amikor a **Változ.Friss.Seb.** beállítása **BE**. Ez a funkció megszünteti a kép szakadozását, csökkenti a szellemképet és a mozgás homályosodását játék közben.



Ha ez a funkció aktív, a következő funkciók nem érhetőek el: **Kék Fényszűrő**, **ASCR**, **Képarány-beállítás**, **ELMB**, **Dinamikus dimmelés**, **Fényerő**, **HDR-Beállítás**, **Változtatható OD**.

- **GamePlus:** A GamePlus funkció egy eszköztárat biztosít és kedvezőbb játékkörnyezetet teremt a felhasználóknak a különböző típusú játékok esetén.
 - * **FPS számláló:** Az FPS (másodpercenkénti képkocka) számláló azt jelzi, mennyire gördülékeny a játék.
 - * **Célkereszt:** A 6 különböző célkereszt opcióval rendelkező célkereszt opció lehetővé teszi, hogy a játékhoz leginkább passzoló lehetőséget kiválassza. **Dinamikus célkereszt** a célkereszt színét a háttérrel szemben erősen kontrasztos színűre állítja, így a pontosabb célzás érdekében jobban kiemelkedik.
 - * **Mesterlövész:** Ez a funkció (csak akkor érhető el, ha a HDR ki van kapcsolva az eszközhöz) a belső nézetű lövöldözős (FPS) játékokhoz van beállítva. Kiválaszthatja a nagyítási arányt, az elrendezés típusát egy sorozatban és az éjjellátási módot.
 - * **Időzítő:** Elhelyezheti az időzítőt a kijelző bal felső sarkában, hogy nyomon kövesse a játékkal töltött időt.
 - * **Stopperóra:** Elhelyezheti a stopperórát a kijelző bal felső sarkában, hogy nyomon kövesse a játékkal töltött időt.
 - * **Megjelenítés igazítása:** A **Megjelenítés igazítása** megjeleníti a képernyő 4 oldalán található igazító vonalakat, amelyek egyszerű és praktikus eszközként szolgálnak több monitor tökéletes sorba állításához.

- **GameVisual:** A GameVisual funkció segít kényelmesen kiválasztani a különböző képmódokat.
 - * **Tájkép mód:** Ez a legjobb választás egy tájkép fotó bemutatására a GameVisual™ Video intelligens technológia segítségével.
 - * **Versenyzés mód:** Ez a legjobb választás a GameVisual™ Video intelligens technológiával játszott versenyzős játékhoz.
 - * **Mozi mód:** Ez a legjobb választás a GameVisual™ Video intelligens technológiával való filmnézéshez.
 - * **RTS/RPG mód:** Ez a legjobb választás a GameVisual™ Video intelligens technológiával játszott Valós idejű stratégiai (RTS)/Szerepjátékos (RPG) játékokhoz.
 - * **FPS mód:** Ez a legjobb választás a GameVisual™ Video intelligens technológiával játszott Lövöldözős játékhoz.
 - * **sRGB mód:** Ez a legjobb megoldás fotók és grafikák megtekintéséhez a PC-ről.
 - * **MOBA Mode:** Ez a legjobb választás a GameVisual™ Video intelligens technológiával játszott többszereplős online harci játékhoz.
 - * **Éjjellátás:** Ez a legjobb választás a GameVisual™ Video intelligens technológiával játszott sötét helyszínen játszódó játékhoz.
 - * **Felhasználói mód:** Több elem állítható be a színbeállítások menüben.



-
- A **MOBA Mode** esetében az alábbi funkció(k) nem konfigurálható(k) a felhasználó által: **Shadow Boost, VividPixel, Dinamikus dimmelés, Telítettség, Hattengelyes telítets.**
 - A **sRGB mód** esetében az alábbi funkció(k) nem konfigurálható(k) a felhasználó által: **Kontraszt, ASCR, Kék Fényszűrő, Kijelző szintér, Színhőmérs., Telítettség, Gamma, Dinamikus dimmelés.**
-

- **Shadow Boost:** A Sötét színek korrekciója beállítja a monitor gamma görbéjét, hogy gazdagítsa a kép sötét tónusait, így sokkal könnyebb lesz meglátni a sötét jeleneteket és tárgyakat. Továbbá, a **Dinamikus Shadow Boost** világos területek túlexponálása nélkül teszi világosabbá a sötét területeket, ezáltal tisztá látást eredményez gyengén megvilágított környezetben.



Ez a funkció csak a következők esetén érhető el: **Tájkép mód, Versenyzés mód, Mozi mód, RTS/RPG mód, FPS mód, Éjjellátás** vagy **Felhasználói mód.**

- **ASUS DisplayWidget Center:** Megjelenít egy QR-kódot az ASUS DisplayWidget Center-el kapcsolatos információk eléréséhez.

2. Kép



- **Fényerő:** A beállítási tartomány 0 és 100 érték között módosítható.
- **Kontraszt:** A beállítási tartomány 0 és 100 érték között módosítható.
- **HDR-Beállítás:** 3 HDR módot tartalmaz: **Gaming HDR**, **Cinema HDR** és **Console HDR**. Ha az **Állítható HDR** engedélyezett, akkor az alábbi funkciók állítható be: **Fényerő**, **Kontraszt**, **Színhőmérs.**, **Telítettség**, **Hattengelyes telítettség**, **VividPixel**, **Intelligens pixel**.
- **Dinamikus dimmelés:** Szinkronizálja a tartalmakat, miközben változik a kontraszt a háttérfény dinamikus halványításának elvégzéséhez.
- **ASCR:** Be-/kikapcsolja az ASCR (ASUS Smart Contrast Ratio) funkciót.



Ha ez a funkció aktív, a következő funkciók ki lesznek kapcsolva: **ELMB**, **ELMB SYNC**, **Dinamikus dimmelés**.

- **Képarány-beállítás:** Állítsa a képarányt **16:9** or **Négyzet** értékre, hogy élvezhesse a különböző játékhelyzeteket.
 - * **16:9:** Egyszerűen válassza a **Kitöltés** vagy a **24,5"-es szimuláció** opciót a **Teljes** pontban a jobb FPS játékméretre; vagy válassza a **Pontról pontra** opciót a Windows Kijelzőbeállításában.
 - * **Négyzet:** Többféle négyzetes képarány opciót biztos a különböző méretű képernyőkhöz: **Teljes**, **Egyenértékű** és **Pontról pontra**.



Ha ez a funkció aktív, a következő funkciók ki lesznek kapcsolva: **ELMB**, **ELMB SYNC**, **Dinamikus dimmelés**.

- **Kék Fényszűrő:**

- * **KI:** Nincs módosítás.
- * **1. szint-4. szint:** Minél magasabb ez a szint, annál kevesebb kék fényt szór a készülék. Ha a **Kék Fényszűrő** be van kapcsolva, akkor a **Versenyzés mód** alapértelmezett beállításai automatikusan importálva lesznek. Az **1. szint** és a **3. szint** között a **Fényerő** funkciót a felhasználó állíthatja be. A **4. szint** az optimális beállítás. Ez megfelel a TÜV alacsony kék fény kibocsátás minősítésnek. A Fényerő funkciót nem állíthatja be a felhasználó.



Ha ez a funkció aktív, a következő funkciók ki lesznek kapcsolva: **ELMB**, **ELMB SYNC**, **Dinamikus dimmelés**.



Tekintse meg a következőket, hogy enyhítse a szem megerőltetését:

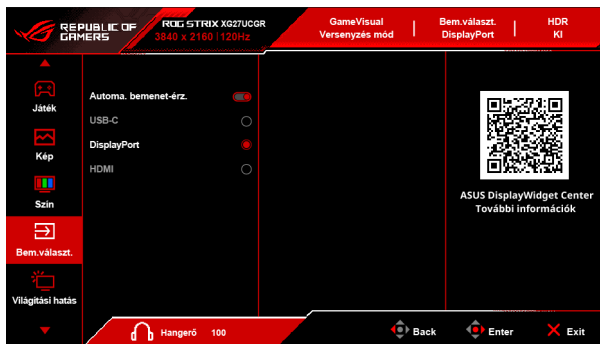
- A felhasználóknak kell egy kis idő a kijelzőtől távol, ha hosszú órákon át dolgoznak. Javasoljuk, hogy egy óra folyamatos munka után a számítógép előtt tartson egy rövid szünetet (legalább 5 percet). A rövid, gyakori szünetek hatásosabbak, mint egy hosszú szünet.
 - A szem megerőltetésének és szárazságának minimalizálására időszakosan pihentesse a szemét úgy, hogy messzi tárgyakra fókuszálnak.
 - A szemtorna segíthet csökkenteni a szem megerőltetését. Ismételje gyakran ezeket a gyakorlatokat. Ha a szeme továbbra is fáradt, forduljon orvoshoz. Szemtorna gyakorlatok: (1) Nézzon ismételten fel és le (2) Lassan forgassa a szemét (3) Mozgassa a szemét átlós irányban.
 - A nagy energiájú kék fény a szem megerőltetését és AMD-t (időskori makuladegenerációt) okozhat. Kék Fényszűrő (max.) 70%-kal csökkenti a káros kék fényt, hogy elkerülje a CVS-t (számítógépes-látás szindrómát).
-
- **Intelligens pixel:** Időben javítja az átfogó képrészleteket a tisztább és élénkebb látványért.
 - **VividPixel:** Ez a funkció megnöveli a megjelenített kép körvonalát és kiváló minőségű képeket hoz létre a képernyőn.

3. Szín



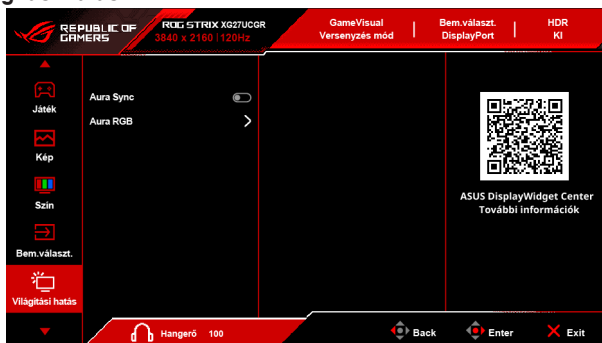
- **Kijelző szintér:** A monitor színkimeneti szintérének kiválasztása.
- **Színhőmérs.:** 8 üzemmódot tartalmaz: **4000K, 5000K, 6500K, 7500K, 8200K, 9300K, 10000K** és **Felhasználó**.
- **Telítettség:** A beállítási tartomány 0 és 100 érték között módosítható.
- **Hattengelyes telítetts.:** Állítsa be a szaturációt: R, G, B, C, M, Y.
- **Gamma:** Lehetővé teszi, hogy beállítsa a színmódot **1,8, 2,0, 2,2, 2,4** vagy **2,6** értékre.

4. Bem.választ.



- **Automa. bemenet-érz.:** Ha engedélyezi, a rendszer automatikusan kiválasztja a legutóbb behelyezett I/O portot.
- **USB-C/DisplayPort/HDMI:** A bemeneti forrás manuális kiválasztása.

5. Világítási hatás



- **Aura Sync:** Az összes támogatott eszköz **Aura RGB** fényhatását szinkronizáló **Aura Sync** funkció be- és kikapcsolását teszi lehetővé.



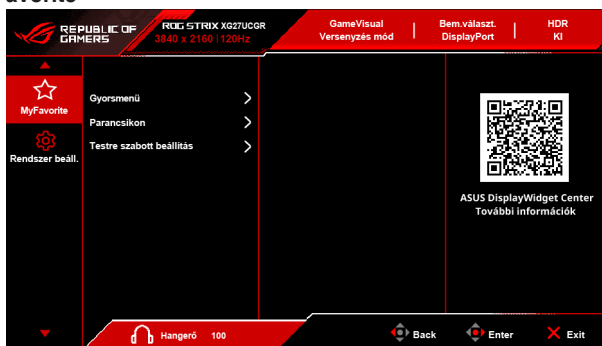
A funkció bekapcsolásával a következő funkció(k) letiltásra kerülnek:
Aura RGB.

- **Aura RGB:** Néhány élő szín kiválasztható: **KI, Rainbow, Color Cycle, Static, Breathing, Strobing.** Manuálisan módosíthatja az **R/G/B/C/M/Y** színeket a **Static, Breathing,** és **Strobing** módok esetén.



Ez a funkció nem érhető el, ha a **Aura Sync** funkció aktív.

6. MyFavorite



- **Gyorsmenü:** A Gyorsmenü 4 személyre szabható parancsikont biztosít a gyakran használt beállítások egyszerű eléréséhez. Igény szerint módosíthatja ezeket a beállításokat. Így teheti meg ezt:
 1. Nyomja meg az 5-utas gombot a **Gyorsmenü** megnyitásához.
 2. Lépjen ide: **Menü > MyFavorite > Gyorsmenü.**

3. Válassza az **1. mód**, **2. mód**, **3. mód**, or **4. mód** opciót egy funkció hozzárendeléséhez. Elérhető funkciók: **GameVisual**, **ELMB**, **Shadow Boost**, **Telítettség**, **Fényerő**, **Változ.Friss.Seb.**, **Kontraszt**, **Bem.választ.**, **Gamma**, **VividPixel**, **Változtatható OD**, **Színhőmérs.**

Ahhoz, hogy a **Gyorsmenü** rövidebb legyen, válassza a **Nincs** opciót egy parancsikon elrejtéséhez. Ne jelölje ki ugyanazt a funkciót több pozícióhoz. Egy parancsikon szürke színű lesz, ha az aktuális mód nem támogatja azt.

- **Parancsikon:**

- * **Parancsikon 1/Parancsikon 2:** Beállítja a parancsikon funkciókat a parancsikon gombokhoz.




Amikor egy olyan funkciót választott ki vagy aktivált, amelyet a parancsikon gomb esetlegesen nem támogat. Elérhető funkciói: **GamePlus**, **GameVisual**, **Képkocka-sebesség növelése**, **Fényerő**, **Némítás**, **Shadow Boost**, **Kontraszt**, **Bem.választ.**, **HDR-Beállítás**, **Kék Fényszűrő**, **Színhőmérs.**, **Hangerő (fülha. kim.)**, **Testreszabott beál.1**, **Testreszabott beál.2**.

- **Testre szabott beállítás:**

- * **1. beállítás/2. beállítás:** Betölti/elmenti a monitor összes beállítását.

7. Rendszer beáll.



- **Nyelv:** 23 nyelv közül választhat: angol, francia, német, olasz, spanyol, holland, portugál, orosz, cseh, horvát, lengyel, román, magyar, török, egyszerűsített kínai, hagyományos kínai, japán, koreai, thai, indonéz, perzsa, ukrán, vietnámi.
- **Hang:** Beállítja a hanghoz kapcsolódó beállításokat ebből a menüből.
 - * **Hangerő (fülha. kim.):** A beállítási tartomány 0 és 100 érték között módosítható.
 - * **Némítás:** Be- és kikapcsolja a monitor hangját.
- **Működésjelző:** Be-/kikapcsolja a működési LED lámpát.
- **Főkapcsoló zár:** Engedélyezi vagy letiltja a bekapcsoló gombot.
- **Gombzár:** Az összes funkcióbillentyű letiltásához. Tartsa lenyomva a  (5-utas) lefele nyilat 5 másodpercig a Billentyűzár funkció kikapcsolásához.

- **Energiagazdálkodás beállítás:**
 - * **Teljesítmény mód:** A Teljesítmény mód beállításával magasabb energiafogyasztást tapasztalhat.
 - * **Energiatakarékos Mód:** A Energiatakarékos Mód korlátozott fényteljesítményt nyújthat.
- **OSD beállítás:**
 - * **OSD-helyzet:** Beállítja az OSD vízszintes helyzetét (V-helyzet)/a függőleges helyzetét (F-helyzet).
 - * **OSD időtűllépés:** Beállítja az OSD időtűllépését 10-120 másodperc között.
 - * **OSD méret:** Az OSD-méretet állítja.
 - * **Átlátszóság:** Beállítja az OSD háttérét átláthatatlantól átlátszóig.
 - * **DDC/CI:** Engedélyezi vagy letiltja a DDC/CI funkciót.
- **DisplayPort adatfolyam:** Kompatibilitás a grafikus kártyával. Válassza a **DisplayPort 1.2** vagy a **DisplayPort 1.4** opciót a grafikus kártya DP verziójaként.
- **DSC-támogatás:** DisplayPort Display Stream tömörítés.
- **Táp szink. ASUS:** Lehetővé teszi a HDMI-hez csatlakoztatott konzoleszköz vagy telepítődoboz, például Apple TV, Sony PlayStation, Xbox Series X/S, Nintendo Switch be- és kikapcsolását a monitoron keresztül. Az alapértelmezett beállítás: **BE**. Ha a monitor be van kapcsolva, a CEC-forráseszköz automatikusan bekapcsol, és ez fordítva is igaz. Ha a CEC-forráseszköz be van kapcsolva, a monitor automatikusan bekapcsol.
- **Információ:** Megjeleníti a monitor információit.
- **Összes alaphelyzetbe:** Az **IGEN** kiválasztásával visszaállíthatja az összes alapértelmezett beállítást.

3.2 Aura

Az **Aura** egy RGB világítás rendszer, amelyet az **Armoury Crate** szoftver irányít, és a kompatibilis eszközök, mint bizonyos monitorkok, alaplapok, grafikus kártyák és asztali PC-k támogatják azt. Az Aurával:

1. Beállíthatja az RGB világítás színét.
2. Különböző világítási hatásokat választhat ki.
3. A pontosabb színreprezentáció érdekében kalibrálhatja a LED-eket.

Az Aura aktiválása:

1. Kapcsolja BE az **Aura Sync** in funkciót az OSD menüben.
2. Csatlakoztassa a monitort a számítógépéhez az USB Type-C port használatával.
3. Telepítse az **Armoury Crate** szoftvert, majd indítsa újra a számítógépet.
4. Indítsa el az **Armoury Crate** szoftvert a világítási beállítások kezeléséhez.

Az Armoury Crate funkcióinak áttekintése:

Világítás vezérlése: Az eszköz világítási színeinek és fényerejének személyre szabása.

Világítási hatások: Többféle dinamikus hatás támogatása, mint a lélegzés, a villogás és a szivárvány.

Szinkronizálás kezelése: A világítási hatások szinkronizálása több eszközön, amelyek támogatják az Aura szoftvert.

Színkalibrálás: Az RGB színek finomhangolása a pontosabb megjelenítés érdekében.

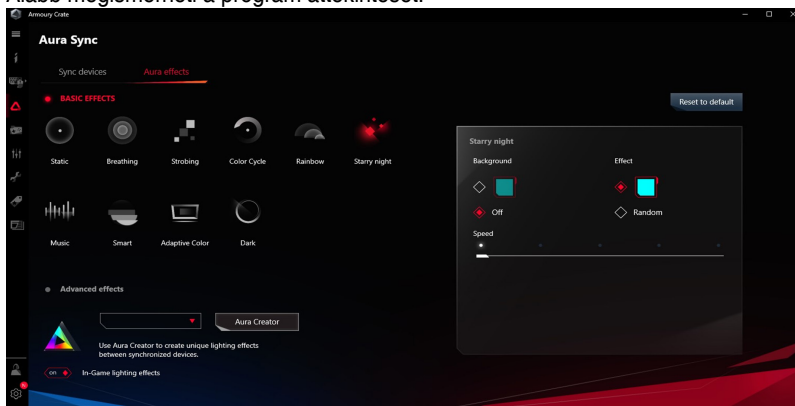
Profilok: Több világítási profil létrehozása és mentése az egyszerű váltásért.



Megjegyzés:

- Ha monitor és a számítógép közötti az USB Type-C kapcsolatot megszakítja, azzal az Aurát is kikapcsolja. Az Aura működésének folytatása:
 1. Csatlakoztassa újra a monitor USB Type-C portját a számítógéphez.
 2. Indítsa el a számítógépet.
- További információk: <https://rog.asus.com/tag/aura-sync/>

Alább megismerheti a program áttekintését.



3.3 Műszaki adatok összefoglalása

Panel típusa	TFT LCD
Panel mérete	27" W (68,4 cm) széles képernyő
Max. felbontás	3840 x 2160
Képpont-méret	0,155 mm x 0,155 mm
Fényerő (típ.)	400 cd/m ² (HDR csúcs)
Kontrasztarány (típ.)	1300:1
Látószög (V/F) CR > 10	178°/178°
Kijelző színei	16,7 M
Válaszidő	1 ms (GTG)
Színhőmérséklet kiválasztása	8 színhőmérséklet
Analóg bemenet	Nem
Digitális bemenet	DisplayPort v1.4 x 1, HDMI v2.1 x 1, USB Type-C x 1
Fülhallgató csatlakozója	Igen
Hangbemenet	Nem
Hangszóró (beépített)	Nem
Színek	Fekete/Fehér
Üzemjelző LED	Fehér (be)/Borostyánsárga (készenlét)
Billenés	+20°~-5°
Tengely	+/-90°
Forgás	+40°~-40°
Magasság beállítása	110 mm
VESA fal tartó	100 x 100 mm
Kensington zár	Igen
Névleges feszültség	AC (Váltakozó áram): 100~240 V, 50/60 Hz, 2,0 A
Áramfogyasztás	Bekapcsolás: < 30 W**, Készenlét: < 0,5 W, Kikapcsolás: < 0,3 W
Hőmérséklet (működési)	0°C~40°C
Hőmérséklet (nem működési)	-20°C~+60°C
Méreték (széles x magas x mély)	61,37 x 36,72 x 8,58 cm (állvány nélkül) 61,37 x 39,25 x 18,79 cm (állvánnyal, legalacsonyabb) 61,37 x 50,25 x 18,79 cm (állvánnyal, legmagasabb) 71,0 x 21,5 x 46,0 cm (csomag)
Súly (becsl.)	4,7 kg (állvány nélkül); 6,8 kg (nettó); 9,0 kg (bruttó)
Több nyelv	23 nyelv (angol, francia, német, olasz, spanyol, holland, portugál, orosz, cseh, horvát, lengyel, román, magyar, török, egyszerűsített kínai, hagyományos kínai, japán, koreai, thai, indonéz, perzsa, ukrán, vietnámi)
Kellékek	Gyors üzembe helyezési útmutató, jótállási kártya, tápkábel, DisplayPort kábel (opcionális), HDMI kábel (opcionális), USB Type-C kábel (opcionális), ROG matrica, ROG táska


Megfelelés és szabványok

cTUVus, FCC, ICES-3, CB, CE, ErP, WEEE, UkrSEPRO, Ukraine Energy Label, CU(EAC LOGO), CCC, China Energy Label, BSMI, RCM, VCCI, PC Recycle, J-MOSS, KCC, RoHs, CEC, HDMI, DP, DisplayHDR 400, VESA Adaptive Sync, WHQL Windows 10/11, TUV Flicker free, TUV Low Blue Light, EU Energy label, PSE, KC, e-Standby, Vietnam Energy, BIS

***A műszaki adatok előzetes bejelentés nélkül változhatnak.**

****A képernyő fényereje 200 nit audio/USB/Kártyaolvasó kapcsolat nélkül.**

3.5 Hibaelhárítás (GYIK)

Probléma	Lehetséges megoldások
A LED-es izzó nincs BEKAPCSOLVA	<ul style="list-style-type: none">• Nyomja meg a  gombot, hogy ellenőrizze, hogy a monitor BEKAPCSOLT módban van-e.• Ellenőrizze, hogy a tápkábelt megfelelően csatlakoztatta a monitorhoz és a konnektorhoz.
A LED-es izzó fehéren világít és a képernyőn nem látható kép	<ul style="list-style-type: none">• Ellenőrizze, hogy a monitor és a számítógép BEKAPCSOLT módban van.• Ellenőrizze, hogy a jelkábelt megfelelően csatlakoztatva van a monitorhoz és a számítógéphez.• Vizsgálja meg a jelkábel és győződjön meg róla, hogy az egyik tű sincs elhajolva.• Csatlakoztassa a számítógépet egy másik elérhető monitorhoz, hogy ellenőrizze a számítógép megfelelő működését.
A képernyő képe túl világos vagy sötét	<ul style="list-style-type: none">• Állítsa be a Kontraszt és a Fényerő beállításait az OSD-n keresztül.
A képernyő képe ugrál vagy egy hullámos minta látható a képen	<ul style="list-style-type: none">• Ellenőrizze, hogy a jelkábelt megfelelően csatlakoztatva van a monitorhoz és a számítógéphez.• Vigye el azokat az elektromos berendezéseket, amelyek elektromos interferenciát okozhatnak.
A képernyőn színhibák láthatóak (a fehér nem néz ki fehérnek)	<ul style="list-style-type: none">• Vizsgálja meg a jelkábel és győződjön meg róla, hogy az egyik tű sincs elhajolva.• Végezze el az Összes alaphelyzetbe lehetőséget az OSD-n keresztül.• Állítsa meg az R/G/B színbeállításokat vagy válassza ki a Színhőmérs. az OSD-n keresztül.
A fényerő csökken a HDR tartalom hosszabb ideig történő lejátszása esetén	<ul style="list-style-type: none">• A bekapcsoló gomb megnyomásával kapcsolja ki a monitort, majd kapcsolja be újra.• A tápkábel leválasztásával kapcsolja ki a monitort, majd kapcsolja be újra.• Aktiválja újra a HDR funkciót a készüléken.

3.6 Támogatott működési mód

Ha az Képkocka-sebesség növelése BE van kapcsolva:

- Natív időzítések (16:9)

Felbontási frekvencia	Frissítési ráta
640 x 480	60/75 Hz
720 x 480	60 Hz
720 x 576	50 Hz
800 x 600	60/75 Hz
1024 x 768	60/75 Hz
1280 x 720	50/60 Hz
1280 x 960	60 Hz
1280 x 1024	60 Hz
1600 x 900	60 Hz
1920 x 1080	24/25/30/50/60/100/120/240/280/360/480 Hz

- Négyzet időzítések (4:3)

Felbontási frekvencia	Frissítési ráta
640 x 480	60/75 Hz
720 x 480	60 Hz
720 x 576	50 Hz
800 x 600	60/75 Hz
1024 x 768	60/75/480 Hz
1152 x 864	480 Hz
1280 x 720	50/60 Hz
1280 x 960	60/480 Hz
1280 x 1024	60 Hz
1600 x 900	60 Hz
1728 x 1080	480 Hz
1920 x 1080	24/25/30/50/60/100/120 Hz

- **16:9 (24,5"-es szimuláció) képarányvezérlés időzítésekhez**

Felbontási frekvencia	Frissítési ráta
640 x 480	60/75 Hz
720 x 480	60 Hz
720 x 576	50 Hz
800 x 600	60/75 Hz
1024 x 768	60/75 Hz
1280 x 720	50/60 Hz
1280 x 960	60 Hz
1280 x 1024	60 Hz
1600 x 900	60 Hz
1728 x 972	60/120/480 Hz
1920 x 1080	24/25/30/50/60/100/120 Hz

- **Natív időzítések (16:9) (OC 485)**

Felbontási frekvencia	Frissítési ráta
640 x 480	60/75 Hz
720 x 480	60 Hz
720 x 576	50 Hz
800 x 600	60/75 Hz
1024 x 768	60/75 Hz
1280 x 720	50/60 Hz
1280 x 960	60 Hz
1280 x 1024	60 Hz
1600 x 900	60 Hz
1920 x 1080	24/25/30/50/60/100/120/240/280/360/480/485 Hz

- **Négyzet időzítések (4:3) (OC 485)**

Felbontási frekvencia	Frissítési ráta
640 x 480	60/75 Hz
720 x 480	60 Hz
720 x 576	50 Hz
800 x 600	60/75 Hz
1024 x 768	60/75/485 Hz
1152 x 864	485 Hz
1280 x 720	50/60 Hz
1280 x 960	60/485 Hz
1280 x 1024	60 Hz
1600 x 900	60 Hz
1728 x 1080	485 Hz
1920 x 1080	24/25/30/50/60/100/120 Hz

- **16:9 (24,5"-es szimuláció) képarányvezérlés időzítések (OC 485)**

Felbontási frekvencia	Frissítési ráta
640 x 480	60/75 Hz
720 x 480	60 Hz
720 x 576	50 Hz
800 x 600	60/75 Hz
1024 x 768	60/75 Hz
1280 x 720	50/60 Hz
1280 x 960	60 Hz
1280 x 1024	60 Hz
1600 x 900	60 Hz
1728 x 972	60/120/480/485 Hz
1920 x 1080	24/25/30/50/60/100/120 Hz

- **Natív időzítések (16:9) (DP1.2 & DP 1.20C)**

Felbontási frekvencia	Frissítési ráta
640 x 480	60/75 Hz
720 x 480	60 Hz
720 x 576	50 Hz
800 x 600	60/75 Hz
1024 x 768	60/75 Hz
1280 x 720	50/60 Hz
1280 x 960	60 Hz
1280 x 1024	60 Hz
1600 x 900	60 Hz
1920 x 1080	24/25/30/50/60/100/120/240 Hz

- **Négyzet időzítések (4:3) (DP1.2)**

Felbontási frekvencia	Frissítési ráta
640 x 480	60/75 Hz
720 x 480	60 Hz
720 x 576	50 Hz
800 x 600	60/75 Hz
1024 x 768	60/75/480 Hz
1152 x 864	480 Hz
1280 x 720	50/60 Hz
1280 x 960	60 Hz
1280 x 1024	60 Hz
1600 x 900	60 Hz
1920 x 1080	24/25/30/50/60/100/120 Hz

- **16:9 (24,5"-es szimuláció) képarányvezérlés időzítések (DP1.2)**

Felbontási frekvencia	Frissítési ráta
640 x 480	60/75 Hz
720 x 480	60 Hz
720 x 576	50 Hz
800 x 600	60/75 Hz
1024 x 768	60/75 Hz
1280 x 720	50/60 Hz
1280 x 960	60 Hz
1280 x 1024	60 Hz
1600 x 900	60 Hz
1728 x 972	60/120/240 Hz
1920 x 1080	24/25/30/50/60/100/120 Hz

- **Négyzet időzítések (4:3) (DP1.2 OC)**

Felbontási frekvencia	Frissítési ráta
640 x 480	60/75 Hz
720 x 480	60 Hz
720 x 576	50 Hz
800 x 600	60/75 Hz
1024 x 768	60/75/485 Hz
1152 x 864	485 Hz
1280 x 720	50/60 Hz
1280 x 960	60 Hz
1280 x 1024	60 Hz
1600 x 900	60 Hz
1920 x 1080	24/25/30/50/60/100/120 Hz

- **16:9 (24,5"-es szimuláció) képarányvezérlés időzítések (DP1.2 OC)**

Felbontási frekvencia	Frissítési ráta
640 x 480	60/75 Hz
720 x 480	60 Hz
720 x 576	50 Hz
800 x 600	60/75 Hz
1024 x 768	60/75 Hz
1280 x 720	50/60 Hz
1280 x 960	60 Hz
1280 x 1024	60 Hz
1600 x 900	60 Hz
1728 x 972	60/120/240 Hz
1920 x 1080	24/25/30/50/60/100/120 Hz

Ha az Képkocka-sebesség növelése KI van kapcsolva:

- **Natív időzítések**

Felbontási frekvencia	Frissítési ráta
640 x 480	60/75 Hz
720 x 480	60 Hz
720 x 576	50 Hz
800 x 600	60/75 Hz
1024 x 768	60/75 Hz
1280 x 720	50/60 Hz
1280 x 960	60 Hz
1280 x 1024	60 Hz
1600 x 1200	60 Hz
1920 x 1080	24/25/30/50/60/100/120 Hz
2560 x 1440	60/120 Hz
3840 x 2160	24/25/30/50/60/97/100/120/144/160 Hz

- **Négyzet időzítésekhez**

Felbontási frekvencia	Frissítési ráta
640 x 480	60/75 Hz
720 x 480	60 Hz
720 x 576	50 Hz
800 x 600	60/75 Hz
1024 x 768	60/75/160 Hz
1152 x 864	160 Hz
1280 x 720	50/60 Hz
1280 x 960	60/160 Hz
1280 x 1024	60 Hz
1600 x 1200	60 Hz
1728 x 1080	160 Hz
1920 x 1080	24/25/30/50/60/100/120 Hz
1920 x 1440	160 Hz
2560 x 1440	60/120 Hz
3840 x 2160	24/25/30/50/60/100/120 Hz

- **16:9 (24,5"-es szimuláció) képarányvezérlés időzítésekhez**

Felbontási frekvencia	Frissítési ráta
640 x 480	60/75 Hz
720 x 480	60 Hz
720 x 576	50 Hz
800 x 600	60/75 Hz
1024 x 768	60/75 Hz
1280 x 720	50/60 Hz
1280 x 960	60 Hz
1280 x 1024	60 Hz
1600 x 1200	60 Hz
1920 x 1080	24/25/30/50/60/100/120 Hz
2560 x 1440	60/120 Hz
1728 x 1080	160 Hz
1920 x 1440	160 Hz
3456 x 1944	60/120/160 Hz
3840 x 2160	24/25/30/50/60/100/120 Hz

- **Natív időzítések (OC 162)**

Felbontási frekvencia	Frissítési ráta
640 x 480	60/75 Hz
720 x 480	60 Hz
720 x 576	50 Hz
800 x 600	60/75 Hz
1024 x 768	60/75 Hz
1280 x 720	50/60 Hz
1280 x 960	60 Hz
1280 x 1024	60 Hz
1600 x 1200	60 Hz
1920 x 1080	24/25/30/50/60/100/120 Hz
2560 x 1440	60/120 Hz
3840 x 2160	24/25/30/50/60/100/120/160/162 Hz

- **Négyzet időzítések (OC 162)**

Felbontási frekvencia	Frissítési ráta
640 x 480	60/75 Hz
720 x 480	60 Hz
720 x 576	50 Hz
800 x 600	60/75 Hz
1024 x 768	60/75/162 Hz
1152 x 864	162 Hz
1280 x 720	50/60 Hz
1280 x 960	60/162 Hz
1280 x 1024	60 Hz
1600 x 1200	60 Hz
1728 x 1080	162 Hz
1920 x 1080	24/25/30/50/60/100/120 Hz
1920 x 1440	162 Hz
2560 x 1440	60/120 Hz
3840 x 2160	24/25/30/50/60/100/120 Hz

- **16:9 (24,5"-es szimuláció) képarányvezérlés időzítések (OC 162)**

Felbontási frekvencia	Frissítési ráta
640 x 480	60/75 Hz
720 x 480	60 Hz
720 x 576	50 Hz
800 x 600	60/75 Hz
1024 x 768	60/75 Hz
1280 x 720	50/60 Hz
1280 x 960	60 Hz
1280 x 1024	60 Hz
1600 x 1200	60 Hz
1920 x 1080	24/25/30/50/60/100/120 Hz
2560 x 1440	60/120 Hz
3456 x 1944	60/120/160/162 Hz
3840 x 2160	24/25/30/50/60/100/120 Hz

- **Natív időzítések (DP 1.2 & DP1.2 OC)**

Felbontási frekvencia	Frissítési ráta
640 x 480	60/75 Hz
720 x 480	60 Hz
720 x 576	50 Hz
800 x 600	60/75 Hz
1024 x 768	60/75 Hz
1280 x 720	50/60 Hz
1280 x 960	60 Hz
1280 x 1024	60 Hz
1600 x 1200	60 Hz
1920 x 1080	24/25/30/50/60/100/120 Hz
2560 x 1440	60/120 Hz
3840 x 2160	24/25/30/50/60 Hz

- **Négyzet időzítések (DP1.2)**

Felbontási frekvencia	Frissítési ráta
640 x 480	60/75 Hz
720 x 480	60 Hz
720 x 576	50 Hz
800 x 600	60/75 Hz
1024 x 768	60/75/160 Hz
1152 x 864	160 Hz
1280 x 720	50/60 Hz
1280 x 960	60/160 Hz
1280 x 1024	60 Hz
1600 x 1200	60 Hz
1728 x 1080	160 Hz
1920 x 1080	24/25/30/50/60/100/120 Hz
1920 x 1440	160 Hz
2560 x 1440	60/120 Hz
3840 x 2160	24/25/30/50/60 Hz

- **Négyzet időzítések (DP1.2 OC)**

Felbontási frekvencia	Frissítési ráta
640 x 480	60/75 Hz
720 x 480	60 Hz
720 x 576	50 Hz
800 x 600	60/75 Hz
1024 x 768	60/75/162 Hz
1152 x 864	162 Hz
1280 x 720	50/60 Hz
1280 x 960	60/162 Hz
1280 x 1024	60 Hz
1600 x 1200	60 Hz
1728 x 1080	162 Hz
1920 x 1080	24/25/30/50/60/100/120 Hz
1920 x 1440	162 Hz
2560 x 1440	60/120 Hz
3840 x 2160	24/25/30/50/60 Hz

- **16:9 (24,5"-es szimuláció) képarányvezérlés időzítések (DP1.2 és DP1.2 OC)**

Felbontási frekvencia	Frissítési ráta
640 x 480	60/75 Hz
720 x 480	60 Hz
720 x 576	50 Hz
800 x 600	60/75 Hz
1024 x 768	60/75 Hz
1280 x 720	50/60 Hz
1280 x 960	60 Hz
1280 x 1024	60 Hz
1600 x 1200	60 Hz
1920 x 1080	24/25/30/50/60 Hz
2560 x 1440	60/120 Hz
3456 x 1944	60 Hz
3840 x 2160	24/25/30/50/60 Hz



REPUBLIC OF
GAMERS