

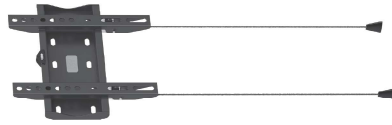
**Imtron GmbH**  
 Imtron-Strasse 1  
 85053 Regensburg  
 Contact: Imtron@eu  
 www.imtron.eu  
 www.isy-omni.eu



IM.ITV-1000-1\_251014\_V60

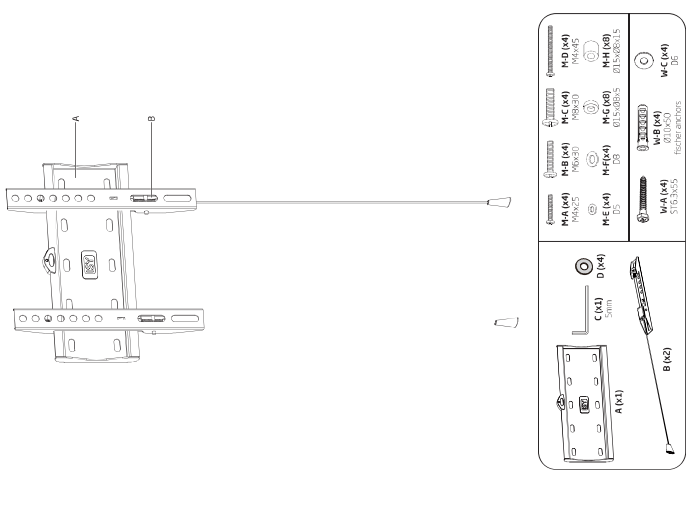
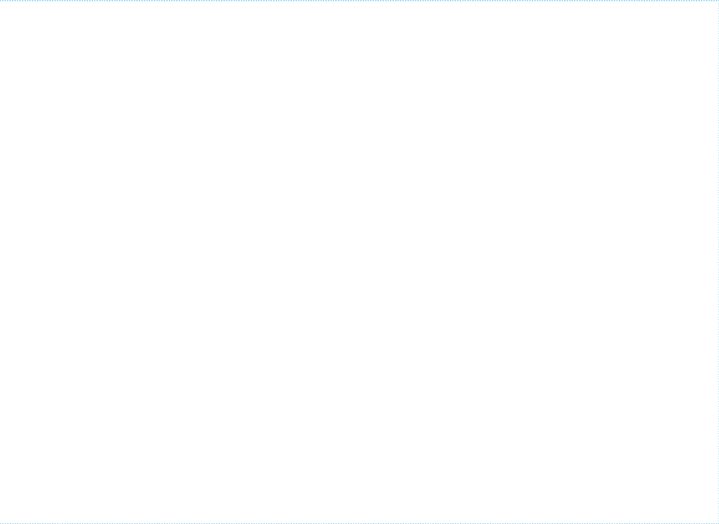
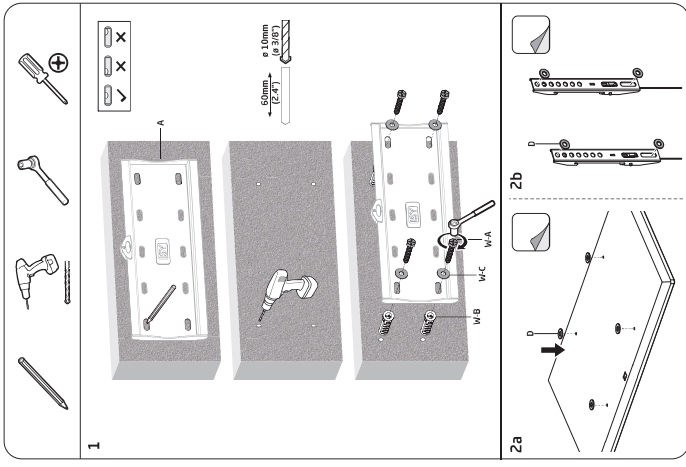
**TV Wall Bracket**  
 ITV-1000-1  
 TV-Wandhalterung

**ISY**  
 simply connected



- EN** User Manual
- DE** Bedienungsanleitung
- ES** Manual del Usuario
- FR** Notice d'emploi
- HU** Felhasználói kézikönyv
- IT** Manuale d'uso
- NL** Gebruiksaanwijzing
- RU** Инструкция по эксплуатации





## Safety instructions

Do not change or modify the product, product parts or accessories. Please read this user manual carefully before using the product for the first time. It contains important safety information as well as instructions on how to use and care for the product. Keep the user manual for future use and enclose it with the appliance if you pass it on to third parties.

### Danger

- Risk of serious injury and danger to life from a falling TV set and/or the wall bracket.
- Improper installation of the product and/or installation with unsuitable or insufficiently dimensioned installation material and/or by a person without the expertise to install the product properly and/or failure to observe the safety instructions in this manual may result in the TV set and/or the wall bracket falling down without warning.
- Only install the product yourself if you have sufficient expertise to install it, select suitable installation materials and ensure that the product is installed permanently and securely.
- Keep children away from the product during assembly and operation! The product is not a toy!
- Always ensure that no persons or children are under the product or in the immediate vicinity of the product during installation and operation. If necessary, cordon off the danger zone with suitable materials.
- Wear safety shoes and a hard hat when installing the product, attaching the TV set and checking that it is securely installed.
- Do not install the product in places where people may be present.

### Caution

- Make sure that there are no electrical cables, water pipes, gas pipes or other lines in the wall at the installation position.
- Make sure that the desired wall can support the total weight. The total weight is the sum of the weights of the wall bracket and the TV set.
- The maximum load capacity of the product of 30kg must not be exceeded, otherwise it may lead to product failure or personal injury.
- The product is only suitable for indoor use. Outdoor use may result in product failure or personal injury.
- Take care not to load the product asymmetrically.

### Disclaimer

This product contains safety accessories that must be used in conjunction with the product to prevent

the product from falling. Please refer to the enclosed information for proper installation of these safety accessories. In no event shall the seller be liable for any direct, indirect, punitive, incidental, special or consequential damages to property or life arising out of or related to the use or misuse of this product.

## 1. Components

- A. Installation plate
- B. Installation bracket

## 2. Intended use

The TV wall bracket is used to install flat screens for private, non-commercial domestic use. The TV wall bracket is intended for indoor use only. Most flat screen TVs with flat and curved screens between 19 and 48 inches (48 - 122cm) with VESA standard 75 x 75, 100 x 100, 200 x 100 and 200 x 200 can be installed on this TV wall bracket. The profile of the wall bracket is only 25 mm with an up to 5 mm adjustable level for maximum flexibility when watching TV. Installation material is included in the scope of delivery. Imtron GmbH accepts no liability for damage to the product, damage to property or personal injury due to careless, improper or incorrect use of the product or use for a purpose not specified by the manufacturer.

### Important notes before installation

- With the variety of TV sets and wall constructions available on the market, the installation material supplied cannot cover all possibilities.
- Please note that the expansion anchors supplied are only approved for concrete and solid brick walls. All fixing screws supplied must be used.
- Obtain suitable installation material from specialised dealers for other types of material and construction of the wall intended for installation.
- If the TV wall bracket and TV set are not installed properly or used improperly, the wall bracket may fall down with the TV set and cause damage to property and possibly personal injury.
- Check the strength of the wall before installation.
- The load-bearing capacity of this TV wall bracket depends crucially on the quality and strength of the wall on which it is installed.
- If in doubt, contact a trained specialist to install this product and do not attempt to do it yourself!
- If in doubt, commission a specialist with the installation!

**Tools required (not included)**

Spanner  
Phillips screwdriver  
Pencil  
Drill, drill bit

**TV set**

- Read the operating instructions for your TV set before installation. They usually provide information on the type and dimensions of suitable installation materials.
- Obtain suitable installation material for installing the TV set from a specialist retailer if it is not included in the supplied installation kit.
- If in doubt, contact a trained specialist to install this product and do not attempt to do it yourself!

**3. Installation**

Proceed step by step according to the illustrated assembly instructions (1 - 4).

**Important!**

- Do not use further if the product is damaged.
- If installed on furniture, the stability may be impaired.
- Use suitable tools and safety equipment if necessary. 2 persons are required for installation.
- Use of force or excessive force during installation may damage your TV set or the product.
- After installing the product, check the stability and reliability, also of the installed TV set.

**Fig. 1** Use the spirit level installed on the installation plate to align the wall bracket properly. Screw the wall bracket to a brick or concrete wall at the desired height. First mark the drill holes and then drill 4 holes about 60mm deep using a 10mm drill bit and insert the expansion anchors. Secure the installation plate of the wall bracket with the appropriate washers and screws.

**5. Technical data**

Max. load capacity	: 30 kg
Screen diagonal	: 19 - 48 inches (48 - 122cm), flat and curved screens
VESA standard	: 75 x 75, 100 x 100, 200 x 100 und 200 x 200mm
Profile	: 25mm
Weight (ca.)	: 0.6 kg
Dimensions	: 243 x 225 x 25mm

**Fig. 2** Install the left and right installation brackets on the back of your TV. Ensure that the screws are the correct length (not too long and not too short) in order to hold the TV set securely without damaging it. Use the appropriate washers, spacers and screws.

**Fig. 3** Depending on the size and weight of the TV set, 2 people may be required to hang your TV set on the wall bracket. Pull the cords of the two installation brackets to open the holding mechanism. Carefully and slowly place the TV set on the installation plate. Close the holding mechanism so that the TV set is securely fixed to the wall bracket. If you later want to remove the TV set from the wall bracket, pull the two cords at the same time. This opens the holding clips and the TV set can be lifted upwards from the wall bracket.

**Fig. 4** To adjust the height of the TV by up to 5 mm, use a 5 mm Allen key to turn the adjustment screws.

**4. Cleaning and care**

- In case of damage, remove the TV set and stop using the product.
- Check the connecting elements every 2 months to ensure that no screws have come loose.
- Check the stability and reliability of the product and the installed TV set at regular intervals (at least every 3 months).
- Clean the product with a soft, damp cloth and a mild detergent. Finally, wipe it with a dry cloth. Do not use alcohol, acetone, benzene, abrasive cleaners, etc. to clean the product. Do not use hard brushes or metal objects.

## Sicherheitshinweise

Verändern oder modifizieren Sie das Produkt, Produktteile und Zubehör nicht. Bitte lesen Sie die Gebrauchsanleitung vor der ersten Inbetriebnahme aufmerksam durch. Sie enthält wichtige Informationen zur Sicherheit sowie Anleitungen zur Verwendung und Pflege des Geräts. Bewahren Sie die Anleitung für den späteren Gebrauch auf und legen Sie diese dem Gerät bei, wenn Sie es an Dritte weitergeben.

### Gefahr

- Gefahr schwerer Verletzungen und Lebensgefahr durch einen herabfallenden Fernseher und/oder die Wandhalterung.
- Bei unsachgemäßer Montage des Produkts und/oder der Montage mit ungeeignetem oder zu schwach dimensioniertem Montagematerial und/oder durch eine Person ohne Fachkenntnisse für eine sachgemäße Montage des Produkts und/oder der Missachtung der in dieser Anleitung aufgeführten Sicherheitshinweise, kann der Fernseher und/oder die Wandhalterung ohne Vorwarnung herunterfallen.
- Montieren Sie das Produkt nur dann selbst, wenn Sie über ausreichende Fachkenntnisse zur Montage, Auswahl geeigneten Montagematerials und die Gewährleistung einer dauerhaften und sicheren Anbringung des Produkts verfügen.
- Halten Sie Kinder während Montage und Betrieb vom Produkt fern! Das Produkt ist kein Spielzeug!
- Achten Sie stets darauf, dass sich während Montage und Betrieb keine Personen oder Kinder unter dem Produkt oder in dessen unmittelbarer Nähe aufhalten. Sperren Sie notfalls den Gefährdungsbereich mit geeigneten Materialien ab.
- Tragen Sie während der Montage des Produkts, während des Befestigens des Fernsehers und während der Überprüfung der sicheren Montage Sicherheitsausrüstung.
- Montieren Sie das Produkt nicht an Stellen, unter denen sich Menschen befinden können.

### Vorsicht

- Vergewissern Sie sich, dass sich keine Elektrokabel, Wasser-, Gasrohre oder andere Leitungen an der Montageposition in der Wand befinden.
- Vergewissern Sie sich, dass die gewünschte Wand das Gesamtgewicht tragen kann. Das Gesamtgewicht ist die Summe aus den Gewichten von Wandhalterung und Fernseher.
- Die maximale Nutzlast des Produkts von 30 kg darf nicht überschritten werden, da es sonst zum Ver-

sagen des Produkts oder Verletzungen führen kann.

- Das Produkt ist nur für den Innenbereich geeignet. Die Verwendung im Freien kann zum Versagen des Produkts oder Verletzungen führen.
- Achten Sie darauf das Produkt nicht asymmetrisch zu belasten.

### Haftungsausschluss

Dieses Produkt enthält Sicherheitszubehör, das in Verbindung mit dem Produkt verwendet werden muss, um zu verhindern, dass das Produkt herunterfällt. Bitte beachten Sie die beiliegenden Informationen zur ordnungsgemäßen Installation dieses Sicherheitszubehörs. Der Verkäufer haftet in keinem Fall für direkte, indirekte, strafbare, zufällige, besondere oder Folgeschäden an Eigentum oder Leben, die sich aus der Verwendung oder dem Missbrauch dieses Produkts ergeben oder damit zusammenhängen.

### 1. Bauteile

- A. Montageplatte
- B. Montagehalter

### 2. Bestimmungsgemäße Verwendung

Die TV-Wandhalterung dient der Befestigung von Flachbildschirmen für den privaten, nichtgewerblichen Hausgebrauch. Die TV-Wandhalterung ist nur für den Gebrauch in Innenbereichen vorgesehen. Die meisten Flachbildfernseher mit flachem und gebogenem Bildschirm zwischen 19 und 48 Zoll (48 - 122 cm) mit VESA-Standard 75 x 75, 100 x 100, 200 x 100 und 200 x 200 können an dieser TV-Wandhalterung montiert werden. Das Profil der Wandhalterung beträgt nur 25 mm mit einer um 5 mm einstellbaren Ebene für maximale Flexibilität beim Fernsehen. Installationsmaterial ist im Lieferumfang enthalten.

Die Imtron GmbH übernimmt keine Haftung für Schäden am Produkt, Sachschäden, oder Verletzung von Personen aufgrund von unachtsamer, unsachgemäßer oder falscher Verwendung des Produkts oder Nutzung für einen nicht vom Hersteller angegebenen Zweck.

### Wichtige Hinweise vor der Montage

- Bei der Vielfalt der auf dem Markt erhältlichen Fernseher und Wandkonstruktionen kann das mitgelieferte Installationsmaterial nicht alle Möglichkeiten abdecken.
- Beachten Sie, dass die mitgelieferten Dübel nur für Beton- und Vollziegelwände zugelassen sind. Alle mitgelieferten Befestigungsschrauben müssen verwendet werden.
- Besorgen Sie sich geeignetes Montagematerial im Fachhandel bei anderen Material- und Konstrukt-

- tionsarten der für die Installation vorgesehenen Wand.
- Bei nicht sachgerechter Montage oder nicht bestimmungsgemäßem Gebrauch der TV-Wandhalterung und des Fernsehers kann die Halterung mit dem Fernseher herunterfallen und Sachschäden und unter Umständen auch Verletzungen verursachen.
- Überprüfen Sie vor der Installation die Festigkeit der Wand.
- Die Tragfähigkeit dieser TV-Wandhalterung hängt entscheidend von der Beschaffenheit und der Festigkeit der Wand ab, an der diese Halterung montiert wird.
- Im Zweifel wenden Sie sich zwecks Montage dieses Produkts an dazu ausgebildete Fachkräfte und versuchen Sie es nicht selbst!
- Beauftragen Sie im Zweifel einen Fachmann mit der Montage!

#### Benötigte Werkzeuge (gehören nicht zum Lieferumfang)

Schraubenschlüssel  
Kreuzschlitzschraubendreher  
Bleistift  
Bohrmaschine, Bohrer

#### Fernseher

- Lesen Sie vor der Montage auch die Bedienungsanleitung Ihres Fernsehers. Diese gibt in der Regel Informationen über die Art und die Maße der geeigneten Befestigungsmaterialien.
- Beschaffen Sie sich geeignetes Befestigungsmaterial zur Montage des Fernsehers im Fachhandel, sofern es nicht Bestandteil des mitgelieferten Montage-Sets ist.
- Im Zweifel wenden Sie sich zwecks Montage dieses Produkts an dazu ausgebildete Fachkräfte und versuchen Sie es nicht selbst!

### 3. Montage

Gehen Sie Schritt für Schritt gemäß der bebilderten Montageanleitung vor (1 - 4).

#### Wichtig!

- Kein weiterer Einsatz bei Schäden am Produkt.
- Bei Montage an Möbeln, kann die Standsicherheit beeinträchtigt sein.
- Verwenden Sie geeignete Werkzeuge und ggf. Sicherheitsausrüstung. Zur Montage werden ggf. 2 Personen benötigt.
- Anwendung von Gewalt oder übermäßiger Kraftaufwand bei der Montage kann Ihren Fernseher oder das Produkt beschädigen.

- Überprüfen Sie nach der Montage des Produkts Stabilität und Zuverlässigkeit, auch des montierten Fernsehers.

**Abb. 1** Verwenden Sie die auf der Montagplatte montierte Wasserwaage, um die Wandhalterung korrekt auszurichten. Schrauben Sie die Wandhalterung in der gewünschten Höhe an einer gemauerten oder Betonwand an. Markieren Sie zunächst die Bohrlöcher und bohren Sie dann 4 Löcher mit einem 10 mm Bohrer etwa 60 mm tief und setzen Sie die Spreizdübel ein. Sichern Sie die Montageplatte der Wandhalterung mit den entsprechenden Unterlegscheiben und Schrauben.

**Abb. 2** Installieren Sie den linken und rechten Montagehalter an der Rückseite Ihres Fernsehers. Achten Sie auf die korrekte Länge der Schrauben (nicht zu lang und nicht zu kurz), um den Fernseher einerseits sicher zu halten und ihn andererseits nicht zu beschädigen. Verwenden Sie die entsprechenden Unterlegscheiben, Abstandhalter und Schrauben.

**Abb. 3** Zum Einhängen Ihres Fernsehers in die Wandhalterung sind ggf. 2 Personen erforderlich, abhängig von der Größe und dem Gewicht des Fernsehers. Ziehen Sie an den Schnüren der beiden Montagehalter, um den Haltemechanismus zu öffnen. Setzen Sie den Fernseher vorsichtig und langsam auf die Montageplatte. Schließen Sie den Haltemechanismus, damit ist der Fernseher sicher an der Wandhalterung fixiert. Wenn Sie den Fernseher später einmal von der Wandhalterung abnehmen möchten, ziehen Sie gleichzeitig an den beiden Schnüren. Damit öffnen sich die Halte-Clips und der Fernseher kann nach oben aus der Wandhalterung gelöst werden.

**Abb. 4** Um die Höhe des Fernsehers um bis zu 5 mm auszugleichen, verwenden Sie einen 5 mm Innensechskantschlüssel zum Drehen der Einstellschraube.

#### 4. Reinigung und Pflege

- Entfernen Sie im Schadenfall den Fernseher und verwenden Sie das Produkt nicht weiter.
  - Überprüfen Sie die Verbindungselemente alle 2 Monate, um zu gewährleisten, dass sich keine Schrauben gelöst haben.
  - Überprüfen Sie Stabilität und Zuverlässigkeit des Produkts und des montierten Fernsehers in regelmäßigen Abständen (mindestens alle 3 Monate).
- Reinigen Sie das Produkt mit einem weichen, feuchten Tuch und einem milden Reinigungsmittel. Zum Schluss wischen Sie es mit einem trockenen Tuch ab. Verwenden Sie zum Reinigen des Produkts keinen Alkohol, Azeton, Benzol, Scheuermittel usw. Verwenden Sie keine harten Bürsten oder Metallgegenstände.

#### 5. Technische Daten

Max. Tragkraft	: 30 kg
Bildschirmdiagonale	: 19 - 48 Zoll (48 - 1.22 cm), flache und gebogene Bildschirme
VESA-Standard	: 75 x 75, 100 x 100, 200 x 100 und 200 x 200 mm
Profil	: 25 mm
Gewicht (ca.)	: 0,6 kg
Abmessungen	: 243 x 225 x 25 mm

## Instrucciones de seguridad

No cambie ni modifique el producto, piezas del producto ni accesorios. Lea cuidadosamente este manual del usuario antes de usar por primera vez el producto. Contiene información de seguridad importante así como instrucciones de uso y cuidado del producto. Conserve el manual del usuario para uso en el futuro e inclúyalo con el aparato si lo transfiere a terceros.

### Peligro

- Peligro de lesiones graves y riesgo para la vida por caída de la TV y/o el soporte de pared.
- Una instalación inadecuada del producto e/o instalación con material de instalación inadecuado o de dimensiones insuficientes, y/o por una persona sin la experiencia para instalar adecuadamente el producto, y/o no obedecer las instrucciones de seguridad en este manual puede resultar en la caída del aparato de TV y/o el soporte de pared sin previo aviso.
- Instale usted mismo el producto exclusivamente si tiene la experiencia suficiente para instalarlo, seleccione materiales de instalación adecuados y asegúrese de que el producto esté instalado permanentemente y con seguridad.
- ¡Mantenga alejados a los niños del producto durante el montaje y el uso! ¡El producto no es un juguete!
- Asegúrese de que ninguna persona o niño esté bajo el producto ni en sus inmediaciones durante la instalación y uso. Si es necesario, acordone la zona de peligro con material adecuado.
- Lleve calzado de seguridad y casco cuando instale el producto, instale el aparato de TV y compruebe que está instalado con seguridad.
- No instale el producto en lugares en los que pueda haber personas debajo.

### Precaución

- Asegúrese de que no existan cables eléctricos, conductos de agua ni otros suministros en la pared en la posición de instalación.
- Asegúrese de que la pared seleccionada pueda soportar el peso total. El peso total es la suma de pesos del soporte de pared y el aparato de TV.
- La capacidad de carga máxima del producto de 30kg no debe excederse, dado que podría hacer que el producto falle o causar lesiones.
- El producto solamente es adecuado para uso en interior. El uso en exterior puede causar un fallo del producto o lesiones personales.
- Tenga cuidado en no cargar el producto de forma asimétrica.

### Descargo de responsabilidad

Este producto contiene accesorios de seguridad que deben usarse junto con el producto para evitar que caiga. Consulte la información incluida para la correcta instalación de estos accesorios de seguridad. En ningún caso será responsable el vendedor por daños directos, indirectos, punitivos, incidentales, especiales o consiguientes para bienes materiales o la vida que se produzcan o estén relacionados con el uso o mal uso de este producto.

### 1. Componentes

- A. Placa de instalación
- B. Soporte de instalación

### 2. Finalidad de uso

El soporte de TV de pared se usa para instalar pantallas planas para uso particular, doméstico y no comercial. El soporte de TV de pared ha sido diseñado exclusivamente para uso en interiores. La mayoría de TV de pantalla plana y curva entre 19 y 48 pulgadas (48 - 122 cm) con estándar VESA 75 x 75, 100 x 100, 200 x 100 y 200 x 200 pueden instalarse en este soporte de TV de pared. El perfil del soporte de pared es de solamente 25 mm con un nivel ajustable de hasta 5 mm para una máxima flexibilidad al ver la TV. Se incluye el material de instalación en la entrega. Imtron GmbH no acepta ninguna responsabilidad por daños al producto, daños materiales ni personales causados por uso poco cuidadoso, inadecuado o incorrecto del producto, ni uso del producto para fines distintos a los especificados por el fabricante.

### Notas importantes antes de la instalación

- Con la diversidad de aparatos de TV y construcciones de paredes disponibles en el mercado, el material de instalación proporcionado no puede cubrir todas las posibilidades.
- Tenga en cuenta que los anclajes incluidos solamente están aprobados para paredes de hormigón y ladrillo sólidas. Deben usarse todos los tornillos de fijación proporcionados.
- Obtenga material de instalación adecuado de comercios especializados para otros tipos de material y composición de la pared deseada para la instalación.
- Si el soporte de TV de pared y el equipo de TV no se instalan correctamente o se usan inadecuadamente, el soporte de pared puede caer con el aparato de TV y causar daños materiales y potencialmente lesiones personales.
- Compruebe la resistencia de la pared antes de la instalación.

- La capacidad de carga de este soporte de pared depende de forma crucial de la calidad y resistencia de la pared en la que está instalado.
- Si tiene dudas, contacte con un especialista con formación para instalar este producto, ¡no lo intente hacer usted mismo!
- Si tiene dudas, ¡contrate a un especialista para realizar la instalación!

### Herramientas necesarias (no incluidas)

Llave  
Destornillador Phillips  
Lápiz  
Taladro, broca

### Equipo de TV

- Lea las instrucciones de uso de su aparato de TV antes de la instalación. Normalmente le proporcionarán información sobre el tipo y dimensiones de materiales de instalación adecuados.
- Obtenga material de instalación adecuado para instalar el aparato de TV de un comercio especializado si está incluido con el kit de instalación suministrado.
- Si tiene dudas, contacte con un especialista con formación para instalar este producto, ¡no lo intente hacer usted mismo!

### 3. Instalación

Proceda paso a paso según las instrucciones de montaje ilustradas (1 - 4).

#### ¡Importante!

- Deje de usarlo si el producto está dañado.
- Si se instala en muebles, la estabilidad puede verse afectada.
- Use herramientas adecuadas y equipamiento de seguridad si es necesario. Son necesarias 2 personas para la instalación.
- El uso de violencia o fuerza excesiva durante la instalación puede dañar su equipo de TV o el producto.
- Tras instalar el producto, compruebe su estabilidad y fiabilidad, y también en el aparato de TV instalado.

**Fig. 1** Use el nivel de burbuja instalado en la placa de instalación para alinear correctamente el soporte de pared. Atornille el soporte de pared a una pared de ladrillo u hormigón a la altura

deseada. Marque primero los agujeros y taladre 4 agujeros de aproximadamente 60 mm de profundidad con una broca de 10 mm, e inserte los anclajes. Asegure la placa de instalación del soporte de pared con las arandelas y tornillos adecuados.

**Fig. 2** Instale los soportes de instalación izquierdo y derecho en la parte posterior de su TV. Asegúrese de que los tornillos tengan la longitud adecuada (ni demasiado largos ni demasiado cortos) para aguantar con seguridad el equipo de TV sin dañarlo. Use las arandelas, separadores y tornillos adecuados.

**Fig. 3** Según el tamaño y peso del aparato de TV, pueden ser necesarias 2 personas para colgar el aparato de TV del soporte de pared. Tire de los cables de los dos soportes de instalación para abrir el mecanismo de sujeción. Coloque lenta y cuidadosamente el aparato de TV en la placa de instalación. Cierre el mecanismo de sujeción de forma que el aparato de TV esté firmemente fijado al soporte de pared. Si más adelante desea retirar el equipo de TV del soporte de pared, tire de los dos cables simultáneamente. Así se abrirán los clips de sujeción y el equipo de TV podrá levantarse del soporte de pared.

**Fig. 4** Para ajustar la altura de la TV en hasta 5 mm, use una llave allen de 5 mm para girar los tornillos de ajuste.

### 4. Limpieza y cuidado

- En caso de daños, retire el equipo de TV y deje de usar el producto.
- Compruebe los elementos de conexión cada 2 meses para asegurarse de que no se hayan soltado tornillos.
- Compruebe la estabilidad y fiabilidad del producto y el equipo de TV instalado con regularidad (como mínimo cada 3 meses).
- Limpie el producto con una gamuza suave humedecida y un detergente suave. Finalice secándolo con una gamuza seca. No use alcohol, acetona, benceno, limpiadores abrasivos, etc. para limpiar el producto. No utilice cepillos rígidos ni objetos metálicos.

## 5. Datos técnicos

Capacidad de carga máx.	: 30kg
Diagonal de pantalla	: 19 - 48 pulgadas (48 - 122cm), pantallas planas y curvas
Estándar VESA	: 75 x 75, 100 x 100, 200 x 100 y 200 x 200 mm
Perfil	: 25 mm
Peso (aprox.)	: 0,6kg
Dimensiones	: 243 x 225 x 25mm

ESPAÑOL

## Consignes de sécurité

Ne changez pas ou ne modifiez pas le produit, ses composants ou ses accessoires. Lisez attentivement ce mode d'emploi avant d'utiliser le produit pour la première fois. Il contient des informations importantes pour la sécurité ainsi que les instructions pour l'utilisation et l'entretien du produit. Conservez ce mode d'emploi afin de pouvoir le consulter ultérieurement et remettez-le à un tiers en cas de cession du produit.

### Danger

- Risque de blessures graves, voire mortelles en cas de chute du téléviseur et/ou du support mural.
- Une installation non conforme du produit et/ou une installation avec du matériel d'installation inadapté ou insuffisamment dimensionné et/ou par une personne n'ayant pas les compétences nécessaires pour installer correctement le produit et/ou le non-respect des consignes de sécurité de ce manuel peuvent entraîner la chute du téléviseur et/ou du support mural sans avertissement.
- Montez le produit par vous-même seulement si vous avez les compétences suffisantes pour l'installer, choisissez les matériaux d'installation adaptés et assurez-vous que le produit est installé de manière permanente et sûre.
- Tenez les enfants à l'écart du produit pendant l'assemblage et l'utilisation ! Ce produit n'est pas un jouet !
- Assurez-vous toujours qu'aucune personne ni aucun enfant ne se trouve sous le produit ou à proximité immédiate de celui-ci pendant l'installation et l'utilisation. Si nécessaire, empêchez l'accès à la zone de danger à l'aide d'un matériau adapté.
- Portez des chaussures de sécurité et un casque lorsque vous installez le produit, fixez le téléviseur et vérifiez qu'il est bien installé.
- N'installez pas le produit dans des lieux où il pourrait surplomber des personnes.

### Avertissement

- Assurez-vous qu'il n'y a pas de câbles électriques, de conduites d'eau, de conduites de gaz ou d'autres canalisations dans le mur à l'emplacement de l'installation.
- Veillez à ce que le mur souhaité puisse supporter le poids total. Le poids total comprend les poids du support mural et du téléviseur.
- La capacité de charge maximale du produit de 30 kg ne doit pas être dépassée, car cela pourrait entraîner une défaillance du produit ou des blessures.
- L'appareil est uniquement destiné à une utilisation

à l'intérieur. Une utilisation en extérieur peut provoquer une défaillance du produit ou des blessures.

- Veillez à positionner la charge sur le produit de manière équilibrée.

### Avis de non-responsabilité

Ce produit contient des accessoires de sécurité qui doivent être utilisés en conjonction avec le produit pour éviter qu'il ne tombe. Veuillez vous référer aux informations ci-jointes pour l'installation correcte de ces accessoires de sécurité. Le vendeur ne peut en aucun cas être tenu responsable des dommages directs, indirects, punitifs, accessoires, particuliers ou consécutifs causés au bien ou à la vie, résultant de l'utilisation ou de l'utilisation non conforme de ce produit.

### 1. Composants

- A. Plaque d'installation
- B. Support d'installation

### 2. Utilisation prévue

Le support mural pour TV est utilisé pour installer des écrans plats pour un usage domestique privé et non commercial. Le support mural pour TV est conçu pour une utilisation en intérieur uniquement. La plupart des téléviseurs à écran plat ou incurvé de 19 à 48 pouces (48 - 122 cm) avec la norme VESA 75 x 75, 100 x 100, 200 x 100 et 200 x 200 peuvent être installés sur ce support mural pour TV. Le profil du support mural est de 25 mm uniquement, avec un niveau réglable jusqu'à 5 mm pour une flexibilité maximale lorsque vous regardez la télévision. Le matériel d'installation est inclus dans la livraison.

Imtron GmbH ne pourra pas être tenu pour responsable pour les dommages liés au produit, les dommages matériels ou les blessures causées par une utilisation négligée, non conforme ou incorrecte du produit, ou une utilisation à une fin autre que celle indiquée par le fabricant.

### Remarques importantes avant l'installation

- Compte tenu de la diversité des téléviseurs et des constructions murales disponibles sur le marché, le matériel d'installation fourni ne peut pas couvrir toutes les possibilités.
- Veuillez noter que les chevilles à expansion fournies ne sont approuvées que pour les murs en béton et en briques pleines. Toutes les vis de fixation fournies doivent être utilisées.
- Pour d'autres types de matériaux et de construction du mur destiné à l'installation, procurez-vous le matériel d'installation approprié auprès de revendeurs spécialisés.

- Si le support mural pour TV et le téléviseur ne sont pas installés ou utilisés correctement, le support mural risque de tomber avec le téléviseur et de provoquer des dommages matériels et éventuellement des blessures.
- Vérifiez la solidité du mur avant l'installation.
- La capacité de charge de ce support mural pour TV dépend essentiellement de la qualité et de la solidité du mur sur lequel il est installé.
- En cas de doute, contactez un spécialiste qualifié pour installer le produit, et ne tentez pas de l'installer par vous-même !
- En cas de doute, faites effectuer l'installation par un spécialiste !

#### Outils nécessaires (non inclus)

Clé  
Tournevis cruciforme  
Crayon  
Perceuse, mèche

#### Téléviseur

- Lisez les consignes d'utilisation de votre téléviseur avant l'installation. Les informations sur le type et les dimensions des matériaux d'installation appropriés sont généralement fournies.
- Obtenez le matériel d'installation approprié pour installer le téléviseur auprès d'un revendeur spécialisé s'il n'est pas inclus dans le kit d'installation fourni.
- En cas de doute, contactez un spécialiste qualifié pour installer le produit, et ne tentez pas de l'installer par vous-même !

### 3. Installation

Procédez étape par étape dans le respect des instructions de montage illustrées (1 - 4).

#### Important !

- Ne poursuivez pas l'utilisation si le produit est endommagé.
- S'il est installé sur un meuble, sa stabilité peut être compromise.
- Utilisez les outils et les équipements de sécurité appropriés si nécessaire. L'installation nécessite 2 personnes.
- L'utilisation de la force ou d'une force excessive pendant l'installation peut endommager votre téléviseur ou le produit.
- Une fois le produit installé, vérifiez également la stabilité et la fiabilité du téléviseur installé.

**Fig. 1** Utilisez le niveau à bulle installé sur la plaque d'installation pour aligner correctement le support mural. Vissez le support mural sur un mur en briques ou en béton à la hauteur souhaitée. Marquez d'abord les trous de perçage, puis percez 4 trous d'environ 60 mm de profondeur à l'aide d'une mèche de 10 mm et insérez les chevilles à expansion. Fixez la plaque d'installation du support mural à l'aide des rondelles et des vis appropriées.

**Fig. 2** Installez les supports d'installation gauche et droit à l'arrière de votre téléviseur. Veillez à ce que les vis soient de la bonne longueur (ni trop longues, ni trop courtes) afin de maintenir le téléviseur en toute sécurité sans l'endommager. Utilisez les rondelles, les entretoises et les vis appropriées.

**Fig. 3** En fonction de la taille et du poids du téléviseur, 2 personnes peuvent être nécessaires pour accrocher le téléviseur au support mural. Tirez sur les cordons des deux supports d'installation pour ouvrir le mécanisme de maintien. Placez lentement et avec précaution le téléviseur sur la plaque d'installation. Fermez le mécanisme de maintien afin que le téléviseur soit solidement fixé au support mural. Si vous souhaitez ultérieurement retirer le téléviseur du support mural, tirez sur les deux cordons en même temps. Les clips de maintien s'ouvrent et le téléviseur peut être soulevé du support mural.

**Fig. 4** Pour régler la hauteur du téléviseur jusqu'à 5 mm, utilisez une clé hexagonale de 5 mm pour tourner les vis de réglage.

### 4. Nettoyage et entretien

- En cas de dommages, retirez le téléviseur et n'utilisez pas le produit.
- Vérifiez les fixations tous les 2 mois et assurez-vous qu'aucune vis n'est desserrée.
- Vérifiez la stabilité et la fiabilité du produit et du téléviseur installé régulièrement (au moins tous les 3 mois).
- Nettoyez le produit avec un chiffon doux et humide, et un nettoyant doux. Enfin, essuyez-le avec un tissu. N'utilisez pas d'alcool, d'acétone, de benzène, de produits décapants, etc. pour nettoyer l'appareil. N'utilisez pas de brosses dures ou d'objets métalliques.

## 5. Données techniques

Capacité de charge maximale	: 30 kg
Diagonale de l'écran	: 19 - 48 pouces (48 - 122 cm), écrans plats et incurvés
Norme VESA	: 75 x 75, 100 x 100, 200 x 100 et 200 x 200 mm
Profil	: 25 mm
Poids (environ)	: 0,6 kg
Dimensions	: 243 x 225 x 25 mm

## Biztonsági utasítások

Ne módosítsa vagy alakítsa át a terméket, a termék alkatrészeit vagy tartozékait. A termék első használata előtt figyelmesen olvassa el a felhasználói kézikönyvet. Fontos biztonsági információkat, valamint a termék használatára és kezelésére vonatkozó előírásokat tartalmaz. Őrizze meg a felhasználói kézikönyvet későbbi használat céljából, és mellékelje a készülékhez, ha azt harmadik félnek átadja.

### Veszély

- A TV-készülék és/vagy a fali konzol leesése súlyos sérülést és életveszélyt is okozhat.
- A TV-készülék és/vagy a fali konzol előzetes jelek nélkül bármikor lezuhanhat, ha a terméket helytelenül és/vagy nem megfelelő vagy nem megfelelően méretezett szerelési anyaggal és/vagy a termék helyes felszereléséhez szükséges szakértelemmel nem rendelkező személy szereli fel és/vagy ha nem tartja be a jelen kézikönyvben található biztonsági utasításokat.
- Kizárólag abban az esetben szerelje fel saját maga a terméket, ha megfelelő szakértelemmel rendelkezik a rögzítéshez, a megfelelő rögzítő anyagok kiválasztásához és a termék stabil és biztonságos rögzítéséhez.
- A gyermekeket tartsa távol a terméktől az összeszerelés és a használat során! A termék nem játékszer!
- Mindig ügyeljen arra, hogy az összeszerelés és a későbbi használat során ne tartózkodjanak személyek vagy gyermekek a termék alatt vagy annak közvetlen közelében. Szükség esetén zárja le a veszélyzónát a megfelelő eszközökkel.
- Viseljen biztonsági cipőt és védősisakot a termék felszerelésekor, a TV-készülék rögzítésekor és a biztonságos felszerelés ellenőrzése során.
- Ne szerelje a terméket olyan helyre, ahol emberek tartózkodhatnak.

### Vigyázat

- Győződjön meg arról, hogy nincsenek elektromos kábelek, vízvezetékek, gázvezetékek vagy egyéb vezetékek a falban a felszerelési helyen.
- Ügyeljen arra, hogy a szereléshez kiválasztott fal elbírja a teljes súlyt. A teljes súly a TV-készülék és a fali konzol súlyának összege.
- A termék 30 kg-os maximális teherbírását nem szabad túllépni, mivel ez a termék meghibásodásához vagy sérüléshez vezethet.
- A termék csak beltéri használatra alkalmas. A kültéri használat a termék meghibásodásához vagy szemé-

lyi sérüléshez vezethet.

- Ügyeljen arra, hogy a terméket ne aszimmetrikusan terhelje.

### Jogi nyilatkozat

Ez a termék biztonsági tartozékokat tartalmaz, amelyeket a termékkel együtt kell használni a termék leesésének megakadályozása érdekében. A biztonsági tartozékok megfelelő felszereléséről tájékozódjon a csatolt információkból. Az eladó semmilyen esetben sem vállal felelősséget a termék használatából vagy helytelen használatából eredő vagy azzal kapcsolatos közvetlen, közvetett, büntetendő, véletlen, különleges vagy következményes vagyoni vagy személyi sérülést okozó károkért.

### 1. Alkatrészek

- Szerelőlemez
- Szerelőkonzol

### 2. Rendeltetésszerű használat

A fali TV-tartó konzol síkképernyők felszerelésére szolgál magán célú, nem kereskedelmi célú háztartási feltételek között. A fali TV-tartó konzol kizárólag beltéri használatra készült. A legtöbb, 19 és 48 hüvelyk (48-122 cm) közötti, 75 x 75, 100 x 100, 200 x 100 és 200 x 200 VESA szabványú sík- és ívelt képernyőjű TV-készüléket fel lehet szerelni erre a fali TV-tartó konzolra. A fali konzol profilja mindössze 25 mm, akár 5 mm-es állítható szinttel a maximális rugalmasság érdekében a tévévezés során. A szerelési anyagot a szállítási csomag tartalmazza.

Az Imtron GmbH nem vállal felelősséget a termék gondatlan, nem megfelelő vagy helytelen használatából, illetve a gyártó által nem rendeltetésszerűnek minősített használatából eredő kárért, anyagi kárért vagy személyi sérülésért.

### Fontos tudnivalók az összeszerelés előtt

- Tekintettel a piacon kapható TV-készülékek és fali rögzítőszerkezetek sokféleségére, a mellékelt szerelési anyag nem tudja teljes mértékben kiszolgálni az összes lehetőséget.
- Felhívjuk figyelmét, hogy a mellékelt terpesztő tiplik csak beton és tömör téglafalakhoz engedélyezettek. Minden mellékelt rögzítőcsavart fel kell használni.
- A felszereléshez kiválasztott fal egyéb anyag- és szerkezeti típusaihoz megfelelő szerelési anyagot szakkereskedőtől szerezzen be.
- Ha a fali TV-tartó konzol és a TV-készülék nem megfelelően van felszerelve vagy nem megfelelően használják, a fali konzol a TV-készülékkel együtt

leeshet, és anyagi károkat, esetleg személyi sérüléseket okozhat.

- Ellenőrizze a fal stabilitását a felszerelés előtt.
- Ennek a fali TV-tartó konzolnak a teherbírása döntően a fal minőségétől és szilárdságától függ, amelyre felszerelik.
- A termék összeszerelésével kapcsolatban felmerülő kétség esetén forduljon képzett szakemberhez, és ne próbálja meg saját maga elvégezni a műveletet!
- Kétség esetén bízson meg szakembert a felszereléssel!

### Szükségesszerszámok (nem tartozék)

Villáskulcs

Phillips csavarhúzó

Ceruza

Fúrógép, fúrószárn

### TV-készülék

- Felszerelés előtt olvassa el a TV-készülék használati útmutatóját. Ebben általában talál információkat a megfelelő szerelési anyagok típusáról és méreteiről.
- A TV-készülék felszereléséhez megfelelő szerelési anyagokat szakkereskedőtől szerezze be, ha azok nem részei a mellékelt szerelőkészletnek.
- A termék összeszerelésével kapcsolatban felmerülő kétség esetén forduljon képzett szakemberhez, és ne próbálja meg saját maga elvégezni a műveletet!

### 3. Szerelési útmutató

Haladjon lépésről lépésre az ábrázolt összeszerelési útmutató szerint (1 - 4).

#### Fontos!

- Ne használja tovább a terméket, ha sérült.
- Ha bűtorra szerelik, a stabilitás romolhat.
- Szükség esetén használjon megfelelő szerszámokat és biztonsági felszereléseket. A szerelést 2 személynek kell végeznie.
- Az összeszerelés során alkalmazott erő vagy túlzott erő kifejtése károsíthatja a TV-készüléket vagy a terméket.
- A termék felszerelése után ellenőrizze a konzol és a felszerelt TV-készülék stabilitását és megbízhatóságát.

- 1. ábra** A fali konzol megfelelő beállításához használja a szerelőlapra szerelt vízmértéket. Csavarozza a fali konzolt a tégl- vagy betonfalhoz

a kívánt magasságban. Először jelölje meg a furatokat, majd fúrjon 4 darab kb. 60 mm mély lyukat egy 10 mm-es fúrószárnal, és helyezze be a terpesztő tipliket. Rögzítse a fali konzol szerelőlemezét a megfelelő alátétekkel és csavarokkal.

- 2. ábra** Szerelje fel a bal és jobb oldali szerelőkonzolokat a TV hátuljára. Győződjön meg arról, hogy a csavarok megfelelő hosszúságúak (nem túl hosszúak és nem túl rövidek), hogy a TV-készüléket biztonságosan, sérülésmentesen rögzítsék. Használjon megfelelő alátéteket, távtartókat és csavarokat.

- 3. ábra** A TV-készülék méretétől és súlyától függően 2 emberre lehet szükség a TV-készülék fali-konzolra történő felakasztásához. Húzza meg a két szerelőkonzol zsinórait a tartószerkezet kinyitásához. Óvatosan és lassan helyezze a TV-készüléket a szerelőlemezre. Zárja be a tartószerkezetet, hogy a TV-készülék biztonságosan rögzüljön a fali konzolon. Ha később le szeretné venni a TV-készüléket a fali konzolról, húzza ki egyszerre a két zsinórt. Ezáltal kinyílnak a tartókapcsok, és a tévékészülék felfelé leemelhető a fali tartóról.

- 4. ábra** A TV magasságának legfeljebb 5 mm-rel történő beállításához használja az 5 mm-es imbuszkulcsot a beállítási csavarok elforgatásához.

### 4. Tisztítás és karbantartás

- Sérülés esetén távolítsa el a TV-készüléket, és ne használja tovább a terméket.
- A rögzítőelemeket 2 havonta ellenőrizze, hogy a csavarok nem lazultak-e meg.
- Rendszeres időközönként (legalább 3 havonta) ellenőrizze a termék és a rászerezett TV-készülék stabilitását és megbízhatóságát.
- A termék tisztítását egy puha, nedves ruhával és kímélő tisztítószerrel végezze. Majd befejezésül, törölje le egy száraz ruhával. A termék tisztításához ne használjon alkoholt, acetont, benzolt, súrolószereket stb. Ne használjon kemény keféket vagy fémtárgyakat.

## 5. Műszaki adatok

Maximális terhelhetőség	: 30 kg
Képernyő átlója	: 19 - 48 hüvelyk (48 - 122 cm), sík és ívelt képernyők
VESA szabvány	: 75 x 75, 100 x 100, 200 x 100 és 200 x 200 mm
Profilok	: 25 mm
Tömeg (kb.)	: 0,6 kg
Méreték	: 243 x 225 x 25 mm

## Istruzioni per la sicurezza

Non cambiare o modificare il prodotto, le sue parti o gli accessori. Leggere attentamente questo manuale d'uso prima di utilizzare il prodotto per la prima volta. Contiene importanti informazioni e istruzioni di sicurezza per l'uso e la

cura del dispositivo. Conservare il manuale d'uso per eventuale riferimento futuro e consegnarlo con il dispositivo se trasferito a terzi.

### Pericolo

- Pericolo di lesioni gravi e di morte a causa della caduta dell'apparecchio TV e/o del supporto a parete.
- L'installazione non corretta del prodotto e/o l'installazione con materiale di installazione inadeguato o non sufficientemente dimensionato, e/o da parte di una persona non competente nell'installazione corretta del prodotto, e/o il mancato rispetto delle istruzioni di sicurezza contenute in questo manuale, possono causare il danneggiamento del televisore e/o la caduta del supporto a parete senza preavviso.
- Installare il prodotto da soli soltanto se si dispone di sufficiente esperienza per installarlo, selezionare materiali di installazione adeguati e assicurarsi che il prodotto sia installato in modo permanente e sicuro.
- Tenere i bambini lontani dal prodotto durante il montaggio e l'uso! Il prodotto non è un giocattolo!
- Accertarsi sempre che nessuna persona o bambino si trovi sotto o nelle immediate vicinanze del prodotto durante l'installazione e il funzionamento. Se necessario, recintare la zona di pericolo con materiali idonei.
- Indossare scarpe antinfortunistiche e un elmetto di protezione durante l'installazione del prodotto, il collegamento del televisore e il controllo della sua installazione sicura.
- Non installare il prodotto in luoghi in cui potrebbero esserci persone.

### Cautela

- Assicurarsi che nel muro sul punto di installazione non siano presenti cavi elettrici, tubi dell'acqua, del gas o altre tubazioni.
- Accertarsi che la parete scelta sia in grado di sopportare il peso totale. Il peso totale è la somma dei pesi del supporto a parete e della TV.
- Non deve essere superata la capacità di carico massima del prodotto di 30 kg, altrimenti potrebbero verificarsi guasti al prodotto o lesioni personali.
- Il prodotto è adatto solo per uso interno. L'uso esterno può causare guasti al prodotto o lesioni

personali.

- Prestare attenzione a non caricare il prodotto in modo asimmetrico.

### Disclaimer

Questo prodotto contiene accessori di sicurezza che devono essere utilizzati insieme al prodotto per evitare che cada. Fare riferimento alle informazioni allegate per la corretta installazione di questi accessori di sicurezza. In nessun caso il venditore sarà responsabile per eventuali danni diretti, indiretti, punitivi, incidentali, speciali o consequenziali alla proprietà o alla vita derivanti da, o correlati all'uso o all'abuso di questo prodotto.

## 1. Componenti

- A. Piastra di installazione
- B. Supporto per l'installazione

## 2. Destinazione d'uso

Il supporto a parete per TV viene utilizzato per installare schermi piatti per uso domestico privato e non commerciale. Il supporto a parete per TV è destinato esclusivamente all'uso in ambiente interno. È possibile installare la maggior parte dei televisori con schermi piatti e curvi tra 19 e 48 pollici (48 - 122 cm) con standard VESA 75 x 75, 100 x 100, 200 x 100 e 200 x 200 su questo supporto a parete per TV. Il profilo del supporto a parete è di 25 mm con un livello regolabile fino a 5 mm per la massima flessibilità quando si guarda la TV. Il materiale di installazione è incluso nella fornitura.

Imtron GmbH non si assume alcuna responsabilità per danni al prodotto, danni alla proprietà o lesioni personali dovuti ad un uso imprudente, improprio o errato del prodotto o all'uso per uno scopo non specificato dal produttore.

### Note importanti prima dell'installazione

- Con la varietà di televisori e strutture a parete disponibili sul mercato, il materiale di installazione fornito non può soddisfare tutte le opzioni.
- Notare che gli ancoraggi ad espansione forniti sono approvati solo per pareti in cemento e mattoni. È necessario utilizzare tutte le viti di fissaggio fornite.
- Per gli altri tipi di materiali e di realizzazione della parete destinata all'installazione procurarsi materiale di installazione idoneo presso rivenditori specializzati.
- Se il supporto a parete per TV e il televisore non vengono installati correttamente o utilizzati in modo improprio, il supporto a parete potrebbe cadere insieme al televisore e causare danni materiali e

possibili lesioni personali.

- Verificare la resistenza della parete prima dell'installazione.
- La capacità di carico di questo supporto a parete per TV dipende in modo cruciale dalla qualità e dalla resistenza della parete su cui è installata.
- In caso di dubbi, contattare uno specialista qualificato per installare questo prodotto e non tentare di farlo da soli!
- In caso di dubbi, affidare l'installazione a uno specialista!

#### Attrezzi necessari (non inclusi)

Chiave inglese

Cacciavite a stella

Matita

Trapano, punta da trapano

#### Accessori del televisore

- Leggere le istruzioni per l'uso del televisore prima dell'installazione. Di solito forniscono informazioni sul tipo e sulle dimensioni dei materiali di installazione idonei.
- Procurarsi presso un rivenditore specializzato materiale di installazione idoneo per l'installazione del televisore, se non è compreso nel kit di installazione in dotazione.
- In caso di dubbi, contattare uno specialista qualificato per installare questo prodotto e non tentare di farlo da soli!

### 3. Installazione

Procedere passo passo in base alle istruzioni di montaggio mostrate (1 - 4).

#### Importante!

- Non utilizzare ulteriormente se il prodotto è danneggiato.
- Se installato su mobili, la stabilità potrebbe essere compromessa.
- Se necessario, utilizzare strumenti e dispositivi di sicurezza adeguati. Per l'installazione sono necessarie 2 persone.
- L'uso della forza o una forza eccessiva durante l'installazione potrebbe danneggiare gli accessori del televisore o il prodotto stesso.
- Dopo aver installato il prodotto, verificare la stabilità e l'affidabilità, anche del televisore installato.

**Fig. 1** Usare la livella a bolla sulla piastra di installazione per allineare il supporto a parete correttamente. Avvitare il supporto a parete ad un muro di mattoni o cemento all'altezza desiderata. Per prima cosa segnare i fori, quindi praticare 4 fori profondi circa 60 mm utilizzando una punta da 10 mm e inserire i tasselli ad espansione. Fissare la piastra di installazione del supporto a parete con le rondelle e le viti appropriate.

**Fig. 2** Installare i supporti di installazione sinistro e destro sul retro del televisore. Assicurarsi che le viti siano della lunghezza corretta (né troppo lunghe né troppo corte) per tenere saldamente il televisore e non danneggiarlo. Utilizzare le rondelle, i distanziali e le viti appropriate.

**Fig. 3** A seconda delle dimensioni e del peso dell'apparecchio TV, potrebbero essere necessarie 2 persone per appendere il televisore al supporto a parete. Tirare i cordoncini dei due supporti per l'installazione al fine di aprire il meccanismo di blocco. Posizionare con attenzione e lentamente il televisore sulla piastra di installazione. Chiudere il meccanismo di supporto in modo che il televisore sia fissato saldamente al supporto a parete. Se in seguito si desidera rimuovere il televisore dal supporto a parete, tirare i due cavi contemporaneamente. In questo modo si aprono le clip di fissaggio e il televisore può essere sollevato verso l'alto dal supporto a parete.

**Fig. 4** Per regolare l'altezza del televisore fino a 5 mm, utilizzare una chiave a brugola da 5 mm per ruotare le viti di regolazione.

### 4. Pulizia e cura

- In caso di danni, rimuovere il televisore e smettere di utilizzare il prodotto.
- Controllare ogni 2 mesi gli elementi di collegamento per accertarsi che nessuna vite si sia allentata.
- Controllare a intervalli regolari (almeno ogni 3 mesi) la stabilità e l'affidabilità del prodotto e del televisore installato.
- Pulire il prodotto con un panno morbido e umido e un detergente delicato. Infine, pulirlo con un panno asciutto. Non utilizzare alcool, acetone, benzene, detersivi abrasivi, ecc. per pulire il prodotto. Non utilizzare spazzole dure o oggetti metallici.

## 5. Dati tecnici

Capacità di carico max.	: 30 kg
Diagonale schermo	: 19 - 48 pollici (48 - 122 cm), schermi piatti e curvi
Standard VESA	: 75 x 75, 100 x 100, 200 x 100 e 200 x 200 mm
Profilo	: 25 mm
Peso (circa)	: 0,6 kg
Dimensioni	: 243 x 225 x 25 mm

## Veiligheidsinstructies

Breng geen wijzigingen in dit product, de onderdelen of accessoires ervan aan. Lees deze gebruiksaanwijzing grondig door voordat u het product voor de eerste keer gebruikt. Het bevat belangrijke veiligheidsinformatie en instructies over het gebruik en onderhoud van het product. Bewaar de gebruiksaanwijzing voor toekomstig gebruik en geef deze mee als u het apparaat doorgeeft aan een derde partij.

### Gevaar

- Risico op ernstig letsel en levensgevaar door een vallende televisieset en/of de muurbeugel.
- Het verkeerd installeren van het product en/of een installatie met ongeschikt of te klein installatiemateriaal en/of door een persoon zonder de expertise om het product correct te installeren en/of het niet in acht nemen van de veiligheidsinstructies vermeld in deze gebruiksaanwijzing kunnen ertoe leiden dat de Televisieset en/of muurbeugel zonder waarschuwing naar beneden vallen.
- Installeer het product alleen zelf als u voldoende deskundigheid hebt om het te installeren, geschikte installatiematerialen kiest en ervoor zorgt dat het product permanent en veilig wordt geïnstalleerd.
- Houd kinderen uit de buurt van het product tijdens het monteren en het gebruik. Het product is geen speelgoed!
- Zorg er altijd voor dat er zich geen personen of kinderen onder het product of in de directe omgeving bevinden tijdens het installeren en het gebruik van het product. Zet indien nodig de gevaarzone af met geschikte materialen. Zet indien nodig de gevaarzone af met geschikte materialen.
- Draag veiligheidsschoenen en een helm tijdens het installeren van het product, het aansluiten van de televisieset, en controleer of het veilig is gemonteerd.
- Installeer het product niet op plaatsen waar mensen aanwezig kunnen zijn.

### Opgelet

- Controleer of er geen elektrische kabels, water- of gasleidingen of andere leidingen op de plek in de muur zitten waar de installatie plaats gaat vinden.
- Controleer of de gewenste muur het totale gewicht kan dragen. Het totale gewicht is de som van het gewicht van de muurbeugel en de televisieset.
- Het maximale laadvermogen van het product van 30kg mag niet worden overschreden, omdat dit kan leiden tot defecten aan het product of letsel.
- Het product mag alleen binnenshuis worden

gebruikt. Gebruik buiten kan tot schade of letsel leiden.

- Let erop het product niet asymmetrisch te laden.

### Disclaimer

Dit product bevat accessoires die moeten worden gebruikt in overeenstemming met het product om te voorkomen dat het product valt. Raadpleeg de meegeleverde informatie voor het correct installeren van deze veiligheidsaccessoires. In geen geval is de verkoper verantwoordelijk voor eventuele directe, indirecte, punitieve, incidentele, speciale of gevolgschade aan eigendommen of letsel ontstaan uit of gerelateerd aan het gebruik of misbruik van dit product.

### 1. Onderdelen

- A. Installatieplaat
- B. Installatiebeugel

### 2. Beoogd gebruik

De muurbeugel voor de TV wordt gebruikt om flatscreens te installeren voor huishoudelijk, niet-bedrijfsmatig gebruik. De muurbeugel voor de TV is alleen bedoeld voor gebruik binnenshuis. De meeste flatscreens met vlakke en gekromde schermen tussen de 48 en 122 cm, met een VESA-standaard van 75 x 75, 100 x 100, 200 x 100, en 200 x 200 kunnen op deze TV-muurbeugel worden geïnstalleerd. Het profiel van de muurbeugel is slechts 25 mm, met een verstelbaar niveau tot 5 mm voor maximale flexibiliteit tijdens het kijken naar de televisie. Er wordt installatiemateriaal meegeleverd bij de levering.

Imtron GmbH kan niet aansprakelijk worden gesteld voor schade aan het product, schade aan eigendommen of letsel als gevolg van onzorgvuldig, oneigenlijk of onjuist gebruik van het product of gebruik dat niet in overeenstemming is met het door de fabrikant gespecificeerd doel.

### Belangrijk opmerkingen voor installatie

- Gezien de grote verscheidenheid aan televisiesets en muurconstructies kan het meegeleverde montage materiaal niet alle mogelijkheden dekken.
- Merk op dat de meegeleverde expansie-ankers alleen geschikt zijn voor beton en solide bakstenen muren. Alle meegeleverde schroeven moeten worden gebruikt.
- Koop geschikt installatiemateriaal bij de speciaalzaak voor andere materiaaltypen en muurconstructie waarop de installatie moet plaatsvinden.
- Als de TV-muurbeugel en televisieset niet correct worden geïnstalleerd of onjuist worden gebruikt, kunnen ze vallen en schade aan eigendommen of

- lersel veroorzaken.
- Controleer de stevigheid van de muur voordat u gaat installeren.
- Het draagvermogen van deze TV-muurbeugel is in belangrijke mate afhankelijk van de kwaliteit en stevigheid van de muur waarop het wordt geïnstalleerd.
- Laat in geval van twijfel dit product installeren door een getraind specialist, en probeer het niet zelf te installeren.
- Neem in geval van twijfel contact op met een specialist voor het installeren.

#### **Benodigd gereedschap (niet meegeleverd)**

Moersleutel  
Kruiskopschroevendraaier  
Potlood  
Boor, boorbitje

#### **TV-set**

- Lees de gebruiksaanwijzing van uw televisieset voordat u met de installatie begint. Hier vindt u gewoonlijk informatie over het type en de afmetingen van geschikte installatiemateriaal.
- Koop geschikt installatiemateriaal voor het installeren van de televisie bij de speciaalzaak, als dit geen onderdeel van de meegeleverde installatiekit is.
- Laat in geval van twijfel dit product installeren door een getraind specialist, en probeer het niet zelf te installeren.

### **3. Installatie**

Volg stap voor de stap de met afbeeldingen geïllustreerde installatie-instructies (Afb. 1-4).

#### **Belangrijk!**

- Gebruik het product niet als het is beschadigd!
- Als het op een meubelstuk wordt geïnstalleerd, dan kan dit de stabiliteit niet ten goede komen.
- Gebruik geschikt gereedschap en veiligheidsapparatuur als dat nodig is. De installatie moet door 2 personen worden uitgevoerd.
- Het gebruik teveel kracht tijdens het installeren kan uw televisie of het product beschadigen.
- Na het installeren van het product, moet u de stabiliteit en betrouwbaarheid van de geïnstalleerde televisieset inspecteren.

**Afb. 1** Gebruik de op de installatieplaat geïnstalleerde waterpas om de muurbeugel correct uit te lijnen. Schroef de muurbeugel vast op een

bakstenen of betonnen muur op de gewenste hoogte. Markeer eerst de boorgaten en boor daarna vier gaten van elk 60 mm diep met behulp van een boorbitje van 10 mm, en steek de expansie-ankerbouten erin. Schroef de installatieplaat van de muurbeugel vast met de juiste sluitringen en schroeven.

**Afb. 2** Installeer de linker- en rechterinstallatiebeugels aan de achterzijde van uw TV. Zorg ervoor dat de schroeven de juiste lengte hebben (niet te lang en niet te kort) zodat ze de TV veilig kunnen vasthouden en deze niet beschadigen. Gebruik de juiste sluitringen, vulstukken en schroeven.

**Afb. 3** Voor het installeren van uw televisieset op de muurbeugel zijn twee mensen nodig, afhankelijk van de grootte en het gewicht. Trek aan de koorden van de twee installatiebeugels om het klemmechanisme te openen. Plaats de televisieset voorzichtig en rustig op de installatieplaat. Sluit het klemmechanisme zodat de televisieset stevig is vastgemaakt aan de muurbeugel. Trek tegelijkertijd aan de twee touwtjes als u de televisieset later uit de muurbeugel wilt verwijderen. Hierdoor worden de klemmetjes geopend en is het mogelijk de televisieset uit de muurbeugel omhoog te tillen.

**Afb. 4** Gebruik een inbussleutel van 5 mm om de stelschroeven te draaien om de hoogte van de televisieset met 5 mm in te stellen.

### **4. Schoonmaken en onderhoud**

- Verwijder de televisieset en gebruik het product niet meer als er schade is.
- Controleer om de twee maanden de verbindingselementen om er zeker van te zijn dat er geen schroeven zijn losgekomen.
- Controleer de stabiliteit en betrouwbaarheid van het product en de geïnstalleerde televisieset regelmatig (ten minste elke 3 maanden).
- Reinig het product met een zachte, vochtige doek en een mild schoonmaakmiddel. Veeg het tenslotte af met een droge doek. Gebruik geen alcohol, aceton, benzine, schurende reinigingsmiddelen etc. om het product te reinigen. Gebruik geen harde borstels of metalen objecten.

## 5. Technische gegevens

Max. draagvermogen:	: 30 kg
Schermdiagonaal	: 48 - 122 cm, vlakke en gekromde schermen
VESA-standaard	: 75 x 75, 100 x 100, 200 x 100 en 200 x 200mm
Profiel	: 25mm
Gewicht (ca.)	: 0,6 kg
Afmetingen	: 243 x 225 x 25mm

## Zalecenia dotyczące bezpieczeństwa

Nie należy zmieniać ani modyfikować produktu, jego części ani akcesoriów. Przed pierwszym uruchomieniem produktu należy uważnie zapoznać się z treścią niniejszej instrukcji obsługi. Zawiera ważne wskazówki dotyczące bezpieczeństwa a także wskazania odnośnie do użytkowania i pielęgnacji produktu. Instrukcję prosimy zachować na wypadek konieczności skorzystania z niej w przyszłości, a przekazując urządzenie kolejnemu właścicielowi prosimy przekazać ją wraz z nim.

### Zagrożenie

- Zagrożenie doznaniem obrażeń ciała i utraty życia spowodowane przez spadający telewizor i/lub uchwyt ścienny.
- W przypadku nieprawidłowego montażu produktu, montażu z użyciem nieodpowiednich lub niewłaściwie dobranych materiałów montażowych, montażu przez osobę bez odpowiedniej wiedzy lub montażu z pominięciem zaleceń dotyczących bezpieczeństwa podanych w niniejszej instrukcji telewizor i/lub wspornik ścienny mogą nagle upaść.
- Samodzielnego montażu produktu można się podjąć tylko mając wystarczające doświadczenie w montażu i doborze odpowiednich materiałów montażowych.
- Podczas montażu i późniejszego użytkowania produktu dzieci nie powinny mieć do niego dostępu! Niniejszy produkt nie jest zabawką!
- Należy dopilnować, by podczas montażu i późniejszego użytkowania produktu żadne osoby ani dzieci nie znajdowały się pod produktem ani w jego bezpośrednim sąsiedztwie. W razie potrzeby należy odgrodzić obszar zagrożenia odpowiednim materiałem.
- Podczas montażu produktu, mocowania na nim telewizora, jak i kontroli zamocowania należy używać obuwia ochronnego i kasku.
- Produktu nie należy montować w miejscach, w których pod urządzeniem mogą znaleźć się ludzie.

### Uwaga

- Należy sprawdzić, czy w miejscu montażu w ścianie nie poprowadzone są żadne kable elektryczne, rury wodociągowe, gazowe ani inne przewody.
- Należy sprawdzić, czy ściana w miejscu montażu może utrzymać całkowity ciężar urządzenia. Ciężar całkowity jest sumą masy uchwyty ściennego i telewizora.
- Nie wolno przekraczać maksymalnego, dopuszczalnego obciążenia produktu wynoszącego 30 kg,

gdyż może to skutkować uszkodzeniem produktu lub obrażeniami ciała.

- Produkt jest przeznaczony wyłącznie do użytku wewnątrz budynków. Użytkowanie na wolnym powietrzu może skutkować uszkodzeniem produktu lub obrażeniami ciała.
- Obciążenie produktu należy rozłożyć symetrycznie.

### Oświadczenie

W skład wyposażenia produktu wchodzi elementy zabezpieczające, których należy użyć wraz z produktem, co chroni przed jego upadkiem. Informacje na temat prawidłowego montażu tych elementów zabezpieczających podano w dołączonej dokumentacji. Sprzedawca nie ponosi odpowiedzialności za bezpośrednie, pośrednie, karne, przypadkowe, szczególne lub wtórne szkody w mieniu lub życiu powstałe w wyniku lub związane z użytkowaniem lub niewłaściwym użytkowaniem tego produktu.

### 1. Elementy

- A. Płyta montażowa
- B. Wspornik montażowy

### 2. Przeznaczenie urządzenia

Ścienny wspornik na telewizor służy do mocowania telewizorów z płaskim ekranem do prywatnego, niekomercyjnego użytku domowego. Ścienny wspornik na telewizor jest przeznaczony wyłącznie do użytku w pomieszczeniach. Na tym ściennym wsporniku można zamontować większość telewizorów z płaskim i zakrzywionym ekranem o przekątnej od 19 do 48 cali (48 - 122 cm) w standardzie VESA 75 x 75, 100 x 100, 200 x 100 i 200 x 200. Profil uchwyty ściennego ma tylko 25 mm, z możliwością regulacji poziomu do 5 mm, co zapewnia maksymalną wygodę podczas oglądania telewizji. Materiały montażowe wchodzi w skład wyposażenia.

Firma Imtron GmbH nie ponosi odpowiedzialności za uszkodzenia produktu, szkody materialne lub obrażenia ciała spowodowane nieostrożnym, niewłaściwym lub błędnym użyciem produktu lub użyciem niezgodnym z przeznaczeniem określonym przez producenta.

### Ważne uwagi przed przystąpieniem do montażu

- Z uwagi na różnorodność telewizorów dostępnych na rynku oraz i wielość rodzajów materiałów budowlanych, z jakich ściana może być wykonana, dostarczone materiały montażowe mogą nie być odpowiednie do użycia w danej sytuacji.
- Należy pamiętać, że dostarczone kotwy rozporowe są przeznaczone wyłącznie do stosowania w ścianach wykonanych z betonu i cegły pełnej. Należy

wykorzystać wszystkie śruby mocujące wchodzące w skład kompletu.

- W przypadku innych rodzajów materiałów i konstrukcji ściany, na której uchwyt ma być zamontowany, odpowiednie materiały montażowe należy nabyć osobno.
- Nieprawidłowy montaż i sposób użytkowania wspornika ściennego i telewizora może skutkować oderwaniem się wspornika z telewizorem od ściany i jego upadkiem, co grozi uszkodzeniami materialnymi i doznaniem obrażeń ciała.
- Przed przystąpieniem do montażu należy sprawdzić wytrzymałość ściany.
- Nośność wspornika ściennego na telewizor zależy w dużym stopniu od jakości i nośności ściany, na której jest zamontowany.
- W razie wątpliwości należy skorzystać usług profesjonalisty i nie podejmować prób samodzielnego montażu.
- W razie wątpliwości montaż należy zlecić specjalście.

### Konieczne narzędzia

Klucz

Śrubokręt krzyżakowy

Ołówek

Wiertarka, wiertło

### Telewizor

- Przed przystąpieniem do montażu należy zapoznać się z treścią instrukcji montażowej. Zwykle można w niej znaleźć informacje na temat rodzaju i wymiarów odpowiednich materiałów montażowych.
- W razie braku odpowiednich materiałów montażowych w dostarczonym komplecie, odpowiednie materiały montażowe należy nabyć osobno.
- W razie wątpliwości należy skorzystać usług profesjonalisty i nie podejmować prób samodzielnego montażu.

## 3. Montaż

Postępuj krok po kroku zgodnie z ilustrowaną instrukcją montażu (1- 4).

### Ważne!

- W przypadku stwierdzenia śladów uszkodzeń należy zaprzestać użytkowania produktu.
- Montaż wspornika na ścianie mebla może skutkować mniejszą stabilnością.
- Jeśli to konieczne, użyj odpowiednich narzędzi i sprzętu ochronnego. Montażu powinny dokonywać 2 osoby.
- Stosowanie nadmiernej siły podczas montażu może

skutkować uszkodzeniem telewizora lub produktu.

- Po zamontowaniu produktu należy sprawdzić solidność montażu, również zamontowanego telewizora.

**Rys. 1** Do prawidłowego ustawienia wspornika montażowego użyj poziomicy, w którą wyposażona jest płyta montażowa. Wspornik montażowy przykręć do ściany ceglanej lub betonowej na żądanej wysokości. W pierwszej kolejności zaznacz miejsca wiercenia, a następnie wiertłem o średnicy 10 mm wywierć 4 otwory, każdy o głębokości około 60 mm, po czym włóż w nie kotwy rozporowe. Przykręć płytę montażową wspornika ściennego za pomocą odpowiednich podkładek i śrub.

**Rys. 2** Zamontuj lewy i prawy wspornik montażowy z tyłu telewizora. Sprawdź, czy śruby mają odpowiednią długość (nie mogą być zbyt długie, ani zbyt krótkie), by bezpiecznie zamocować telewizor i go nie uszkodzić. Użyj odpowiednich podkładek, przekładek i śrub.

**Rys. 3** W zależności od rozmiaru i wagi telewizora do zawieszenia telewizora na uchwycie ściennym mogą być potrzebne 2 osoby. Pociągnij linki dwóch wsporników montażowych, aby otworzyć mechanizm przytrzymujący. Ostrożnie i powoli przyłóż telewizor do płyty montażowej. Zamknij mechanizm przytrzymujący, co zapewni bezpieczne mocowanie telewizora do wspornika ściennego. W razie potrzeby zdjęcia telewizora ze wspornika ściennego, pociągnij jednocześnie za obie linki. Spowoduje to otwarcie zacisków i umożliwi podniesienie telewizora ze wspornika ściennego.

**Rys. 4** Wysokość telewizora można wyregulować w zakresie do 5 mm. Do tego celu należy użyć klucza imbusowego 5 mm i przekręcić śruby regulacyjne.

## 4. Czyszczenie i pielęgnacja

- W przypadku uszkodzenia, ze statywu należy zdjąć zamontowany telewizor i zaprzestać użytkowania produktu.
- Elementy mocujące należy kontrolować co 2 miesiące sprawdzając, czy żadna ze śrub się nie uległa poluzowaniu.
- W regularnych odstępach czasu (co najmniej raz na 3 miesiące) należy sprawdzać stabilność produktu i zamontowanego telewizora.
- Produkt należy czyścić miękką, wilgotną ściereczką i

łagodnym detergentem. Po wyczyszczeniu powierzchni klawiatury należy przetrzeć suchą ściereczką. Do czyszczenia nie należy używać alkoholu,

acetonu, benzenu, środków do szorowania, itp. Nie należy stosować twardych szczotek ani przedmiotów metalowych.

## 5. Dane techniczne

Maksymalna nośność	: 30 kg
Przekątna ekranu	: 19 - 48 cali (48 - 122cm), telewizory z ekranem płaskim i zakrzywionym
Standard VESA	: 75 x 75, 100 x 100, 200 x 100 i 200 x 200mm
Profil	: 25 mm
Waga (około)	: 0,6 kg
Wymiary	: 243 x 225 x 25 mm