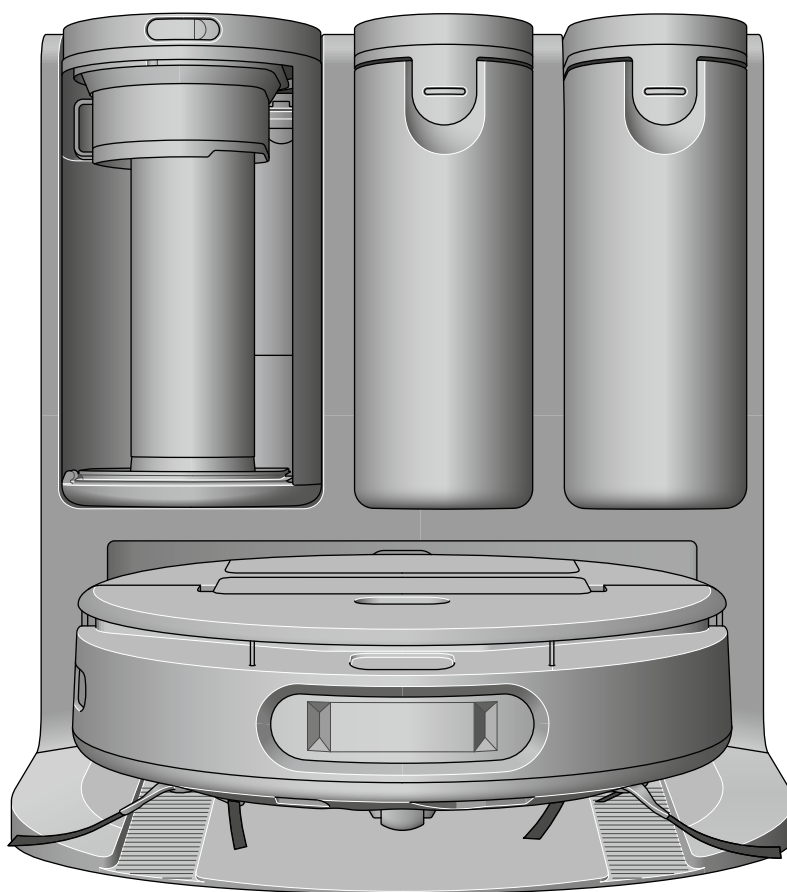


spot+scrub Ai

Guía del usuario

SV12 JN.00000 PN.000000-00-00
00.00.00 VERSION NO.01



Contenidos

Qué contiene la caja

Cómo empezar

Cómo instalar la base de carga

Cómo configurar tu robot

Cómo descargar la aplicación MyDyson™

Cómo conectar tu robot a través de Bluetooth®

Cómo mapear tu casa por primera vez

Cómo administrar tu mapa

Cómo programar y revisar las limpiezas

Cómo iniciar la limpieza

Cómo cuidar tu robot

Cómo vaciar el depósito seco de tu base de carga

Cómo lavar los filtros

Mantenimiento del cepillo

Cómo mantener el rollo húmedo

Cómo limpiar la lente y los sensores de la cámara

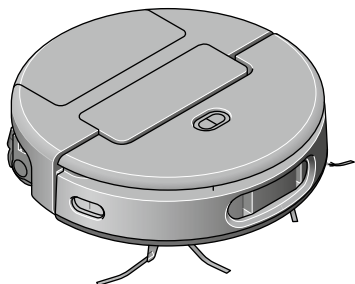
Alertas

Cómo reiniciar y actualizar el software

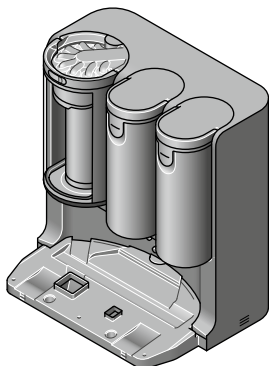
dyson

Qué contiene la caja

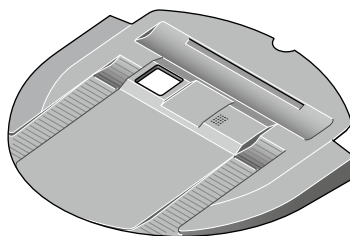
Robot aspirador y fregona Dyson Spot+Scrub™ Ai



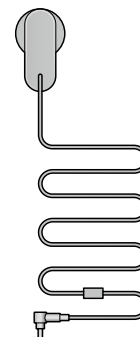
**Robot aspirador y fregona
Dyson Spot+Scrub™ Ai**



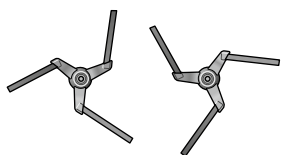
Base de carga
Se vacía, limpia, rellena y recarga
sola. Todo automáticamente.



Rampa de la base de carga
Almacena tu robot fuera del
suelo y ayuda a conectarlo
a tu base de carga.



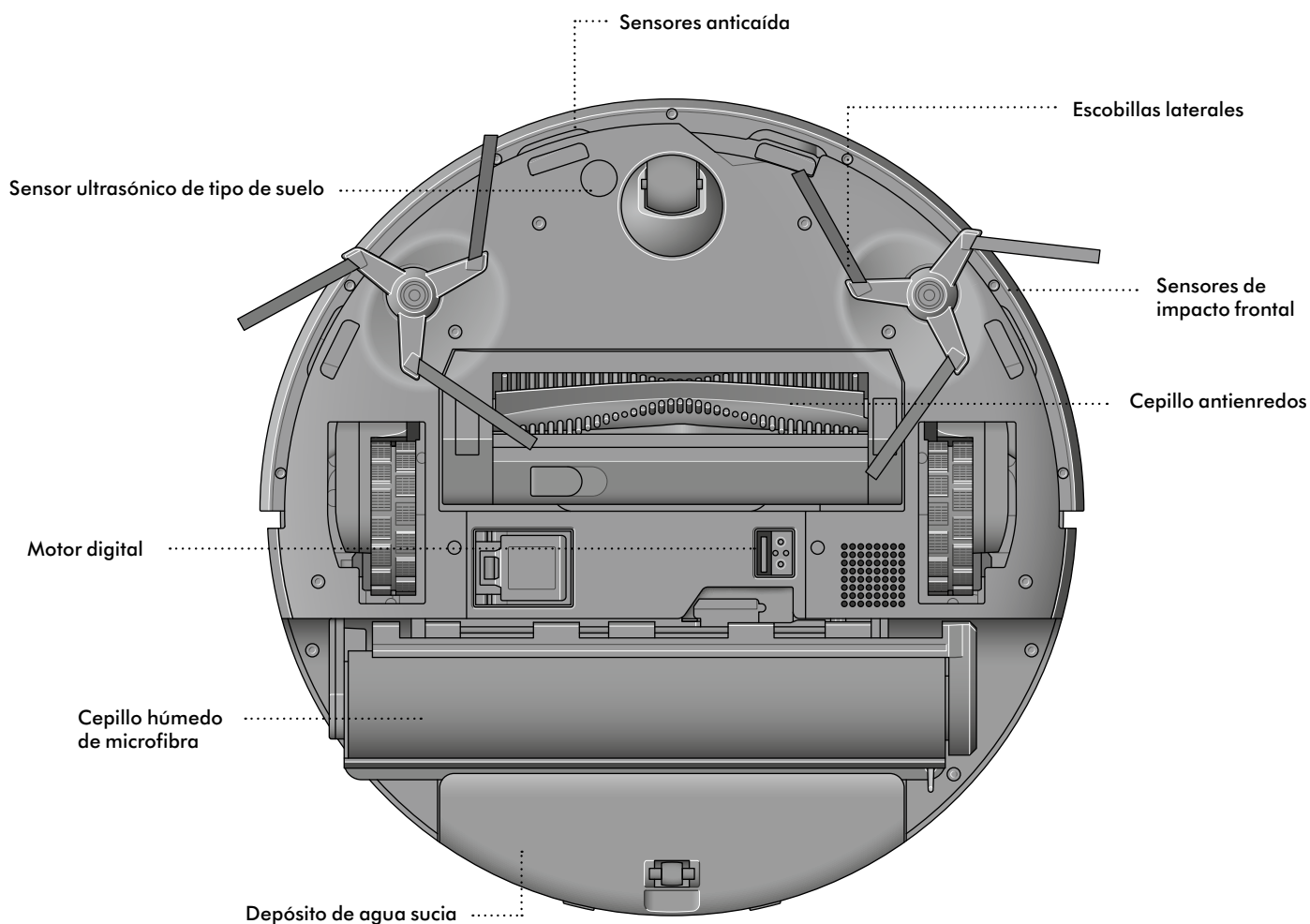
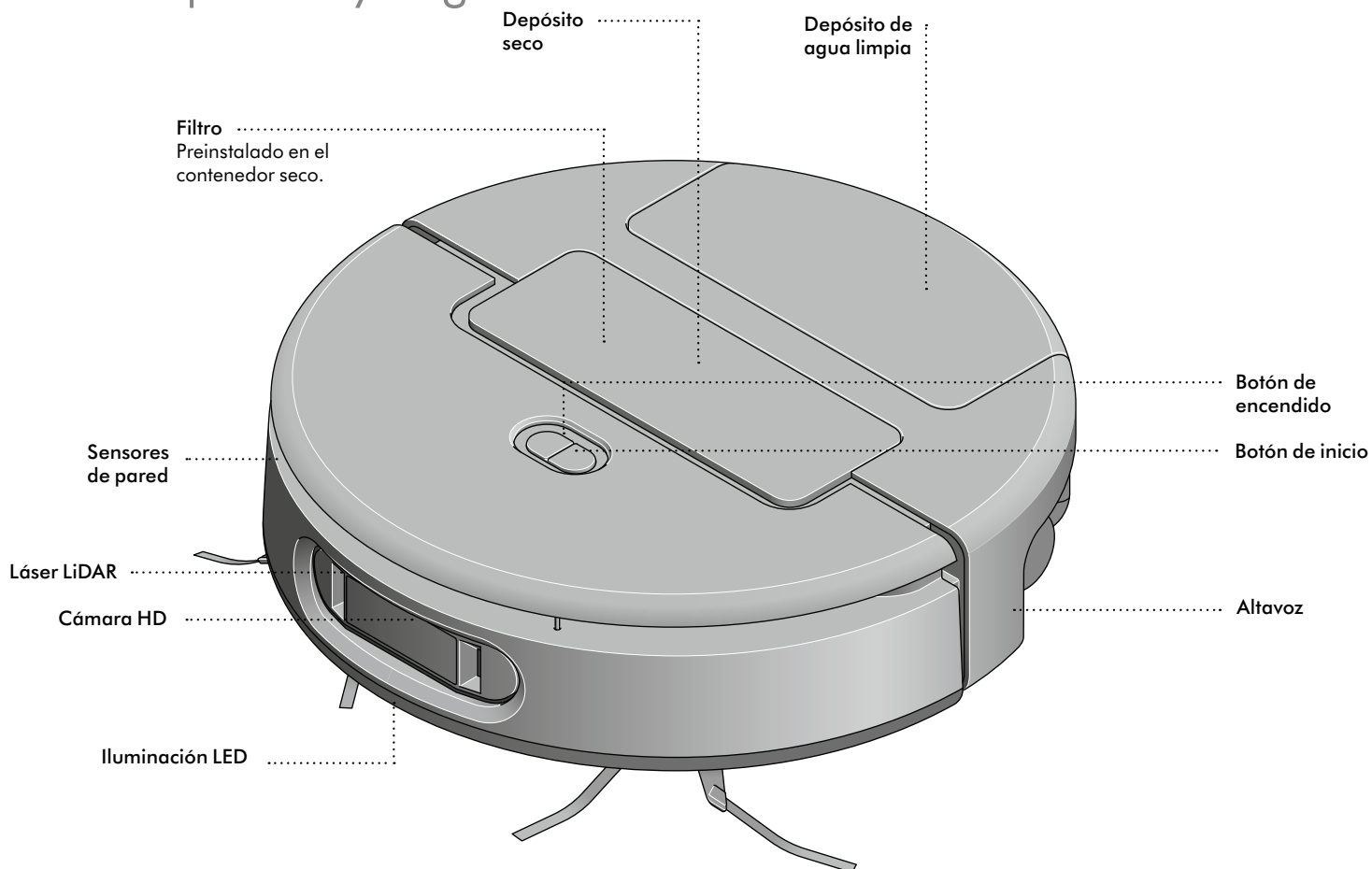
Cable de carga
Conecta la base de carga
a una fuente de alimentación.



2 escobillas laterales
Accede a espacios reducidos, esquinas
y alrededor de las patas de los muebles.

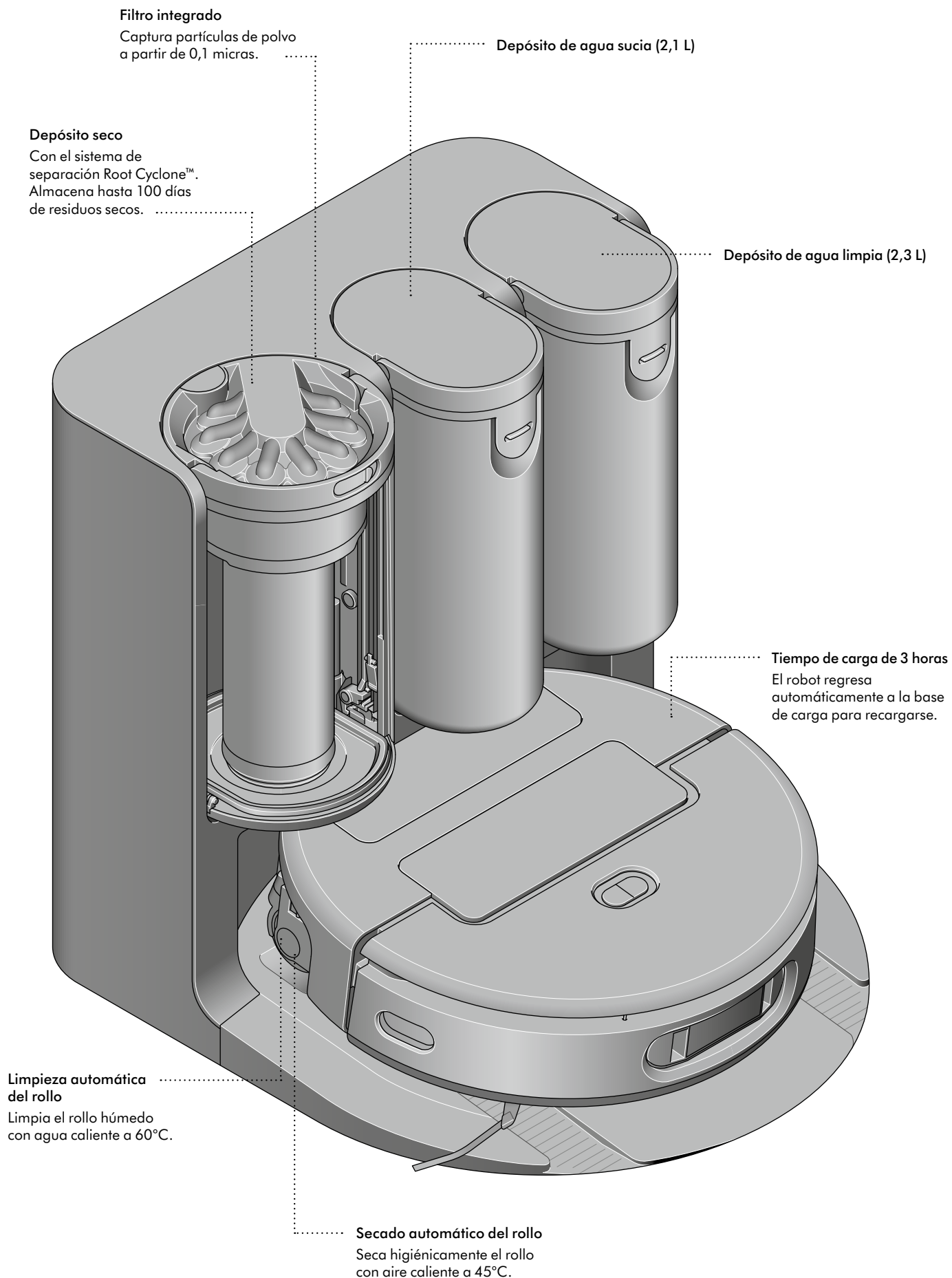
Cómo empezar

Robot aspirador y fregona



Cómo empezar

Base de carga



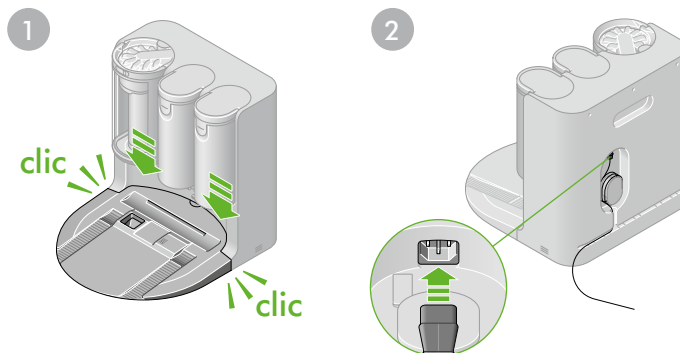
Cómo instalar la base de carga

Cómo montar tu base de carga

Alinea la rampa de acoplamiento con tu base de carga y presiona hacia abajo hasta que encaje correctamente.

Conecta el cable de carga en la parte posterior de tu base de carga y conéctalo a la toma de corriente. Un LED blanco se encenderá cuando se conecte la corriente eléctrica.

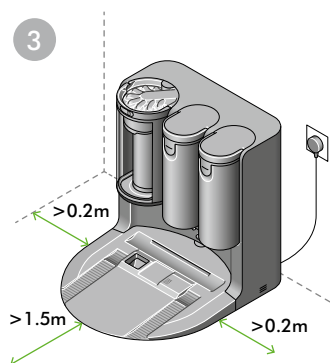
Enrolla el exceso de cable alrededor del recogecables en la parte posterior de la base de carga.



Cómo elegir una ubicación

La base de carga debe colocarse contra una pared, en una superficie plana, cerca de una toma de corriente. Asegúrate de que la posición esté alejada de la luz solar intensa y de que no quede oculta bajo una mesa u otro mueble.

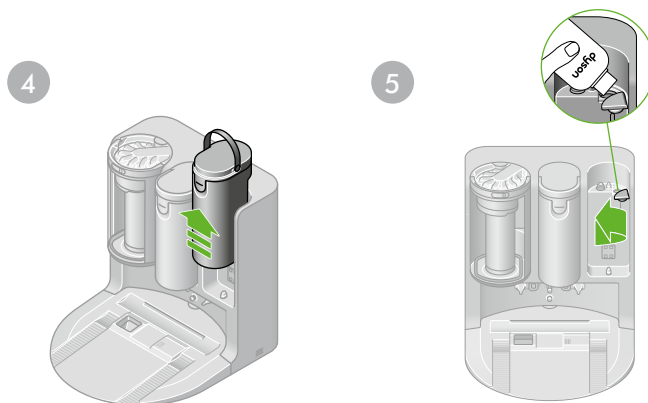
La base de carga también debe tener al menos 50 cm de espacio libre alrededor de los lados y al menos 1,5 m en la parte delantera.



Cómo añadir la fórmula de limpieza y llenar el depósito de agua limpia

Utiliza el asa para sacar el depósito de agua limpia de la base de carga. Retira la tapa de goma ubicada en la parte trasera de la base de carga. Llena con la solución de limpieza probiótica Dyson O2 Probiotic hasta la marca «Max» y vuelve a colocar la tapa de goma.

Abre la tapa del depósito de agua limpia y llénalo con agua limpia hasta que alcance la marca Max. Cierra la tapa y vuelve a colocar el depósito en la base de carga.

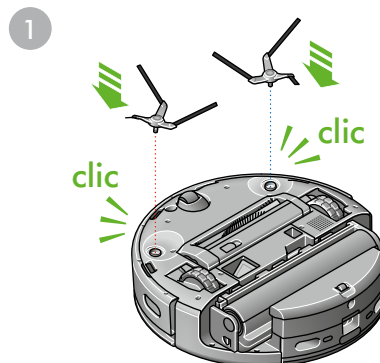


Cómo configurar tu robot

Primero, retira los protectores de espuma entre el rodillo y el paragolpes delantero.

Coloca las escobillas laterales

Coloca el robot boca arriba en una superficie blanda con el depósito de agua en la parte inferior, coloca las escobillas laterales: la roja a la izquierda, la azul a la derecha.



Enchufa y carga

Coloca tu robot en la base de carga. El botón de encendido superior parpadeará en blanco para indicar que tu robot se está cargando.



Modo espera

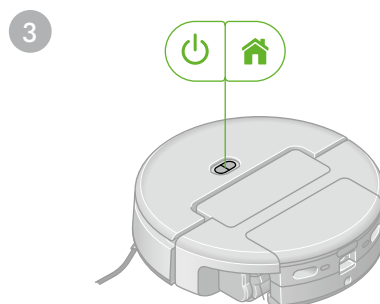
Para ahorrar energía cuando esté en la base de carga, tu robot pasará al modo de espera y los botones de encendido e inicio perderán intensidad.

Puedes activar tu robot presionando los botones de encendido o inicio, o usando la aplicación MyDyson™ o el control por voz.

Apagado

Si tienes que apagar tu robot, retíralo de la base de carga y mantén presionado el botón de encendido hasta que se apague.

Vuelve a colocar tu robot en la base de carga y automáticamente se encenderá.



Cómo descargar la aplicación MyDyson™

Controla tu robot, estés donde estés. Puedes comenzar a limpiar, verificar el progreso de tu robot, programar una limpieza antes de llegar a casa o solucionar un problema usando tu smartphone. Si aún no lo has hecho, descarga la aplicación MyDyson™ para acceder a todas las funciones disponibles de tu robot y a las últimas actualizaciones de software.

Puedes descargar la aplicación ahora desde App Store o Google Play. Luego, abre la aplicación en tu smartphone y sigue las instrucciones en pantalla para crear una nueva cuenta.

Apple, el logotipo de Apple y Siri son marcas comerciales de Apple Inc. App Store es una marca de servicio de Apple Inc.
Google Play, el logotipo de Google Play y el Asistente de Google son marcas comerciales de Google LLC.



Cómo conectar tu robot a través de Bluetooth®

Cómo conectar tu robot a través de Bluetooth®

Coloca tu robot en la base de carga y asegúrate de que la base de carga esté encendida y conectada.

Abre la aplicación MyDyson™ y sigue las instrucciones en pantalla para emparejar tu robot.

Presiona el botón de encendido y el botón de inicio simultáneamente para confirmar el proceso de conexión.

Problemas de conexión

Tu robot accede a Internet a través de la red wifi doméstica.

Si tu robot no logra conectarse, se mostrará una alerta en la aplicación. Pulsa en la alerta para diagnosticar el problema. Si tu robot no está conectado a tu router wifi o a Internet, prueba lo siguiente:

1. Sin cobertura wifi

Es posible que tu robot esté demasiado lejos de tu router wifi, lo que puede hacer que pierda la conexión. Acerca tu robot al router wifi. Tu robot debería volver a conectarse automáticamente.

2. Apagado automático

Es posible que tu robot se haya apagado para ahorrar batería tras estar inactivo y alejado de la base durante 30 minutos. Mantén pulsado el botón de encendido durante 3 segundos para encender tu robot.

3. Conexión de red errónea

El robot, la base de carga y el router pueden estar conectados de forma incorrecta. Reinicia tu robot. Tu robot debería reconectarse automáticamente después.

4. Problemas con el router

Es posible que tu robot no pueda conectarse debido a:

- el reinicio del router
- un cambio en el nombre o la contraseña de la red wifi
- el router bloquea al robot

Resuelve el problema del router y verifica si tu robot se reconecta. Si el problema persiste, cambia a otra red Wi-Fi e intenta reconectarte.

5. Robot en modo espera

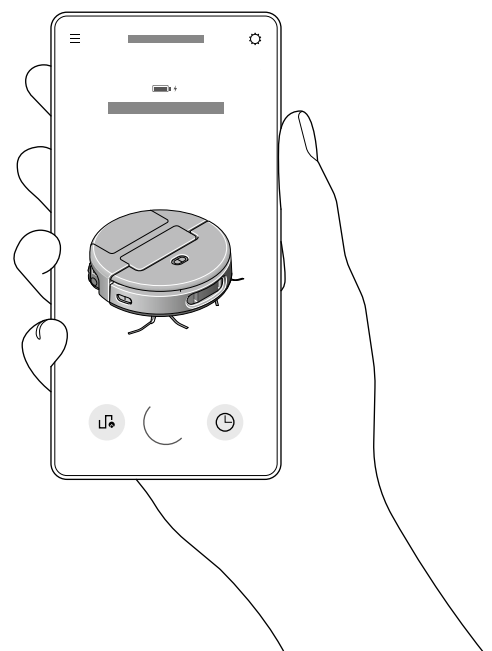
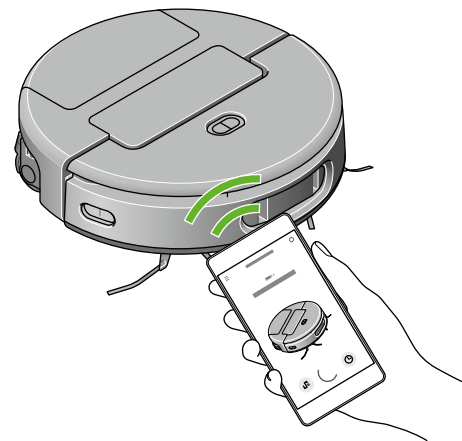
Tu robot puede permanecer en modo espera si ha sido desconectado de la red Wi-Fi durante más de cinco minutos. Presiona el botón HOME en tu robot para salir del modo espera y tu robot se conectará de nuevo.

Cómo cambiar o añadir una nueva red Wi-Fi

Abre la pestaña de configuración del producto en la aplicación MyDyson™ y desplázate hacia abajo hasta 'Cambiar red Wi-Fi'.

Sigue las instrucciones que aparecen en pantalla para añadir una nueva red wifi.

La marca y los logotipos de Bluetooth® son marcas comerciales registradas propiedad de Bluetooth SIG, Inc., y cualquier uso de dichas marcas por parte de Dyson es bajo licencia.

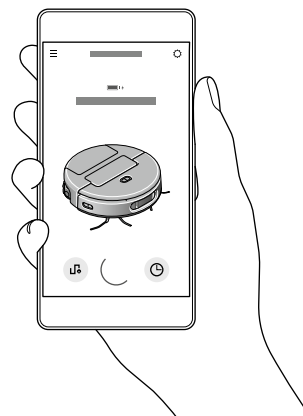


Cómo mapear tu casa por primera vez

Desbloquea las funciones inteligentes con la aplicación MyDyson™

Tu robot actúa conjuntamente con la aplicación MyDyson™ para navegar de forma inteligente y limpiar a fondo tu hogar. Conéctate fácilmente para ver dónde limpia, administrar tus mapas y personalizar el comportamiento de tu robot.

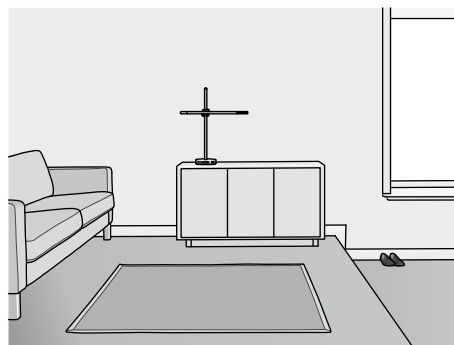
Crear un mapa de tu casa con la aplicación MyDyson™ permite a tu robot aprender la distribución de tu casa. Esto te da más control sobre dónde y cómo limpia tu robot las zonas de tu casa.



Preparación para mapear tu casa

Antes de realizar un mapeado, es conveniente recoger cualquier tipo de objeto suelto en el suelo que tu robot pueda aspirar. Recoge todo tipo de objetos pequeños, como cordones de zapatos o cables delgados. Abre las puertas interiores y retira cualquier mueble que no sea fijo. Coloca tu robot en la base de carga para comenzar a mapear.

Crear un mapa completo puede llevar tiempo y depende del tamaño de tu casa. Durante el proceso de mapeado, deja que tu robot cree tu mapa. Regresará a la base de carga automáticamente cuando se complete el mapeado.



Durante el mapeado

Tu robot sigue una ruta optimizada para mapear sistemáticamente tu casa, con el cabezal de limpieza y el modo aspiración apagados, para ahorrar energía y minimizar el tiempo necesario. Para obtener mejores resultados, evita interrumpir a tu robot mientras esté configurando el mapa.

Cómo pausar o cancelar el mapeado

Aunque no puedes cancelar el primer mapeado, puedes pausar, reanudar o cancelar el mapeado posterior en cualquier momento usando la aplicación MyDyson™.

Varios pisos

Si tu casa tiene más de un piso, puedes crear un mapa para cada piso.

Mueve tu robot a un punto de partida adecuado en el nuevo piso y comienza a mapear usando la aplicación MyDyson™.

Cómo administrar tu mapa

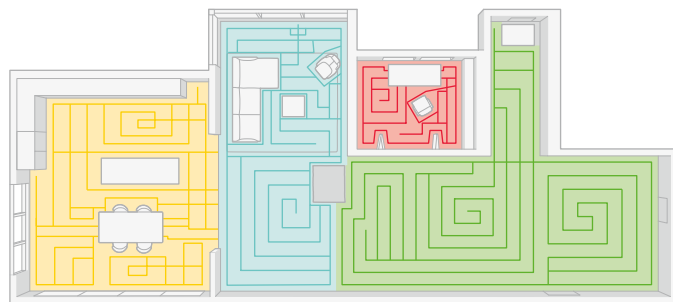
Una vez que hayas creado un mapa, sigue las instrucciones en la aplicación MyDyson™ para dividir, fusionar y renombrar habitaciones para reflejar la distribución de tu casa.

Una vez que hayas dividido tu mapa en diferentes habitaciones, puedes elegir cuándo y cómo se limpiará cada una.

Cómo añadir reglas

Puedes usar la aplicación MyDyson™ para añadir instrucciones o establecer reglas para diferentes habitaciones en tu mapa:

- Evitar zona: tu robot evitará limpiar esta zona.
- Umbral de ascenso: tu robot intentará superar pequeños obstáculos elevados.
- Solo fregar: tu robot solo fregará esta zona utilizando su cepillo húmedo.
- Solo aspirar: tu robot solo aspirará esta zona utilizando su cepillo y las escobillas laterales.



Cómo programar y revisar las limpiezas

Programar limpiezas

Usa la app MyDyson™ para programar limpiezas en momentos en que no estés en casa o para limpiar áreas de alto tránsito como pasillos o distribuidores.

Revisar las limpiezas

Después de cada limpieza, tu robot compartirá su historial de actividad en la aplicación MyDyson™. Puedes usarlo para revisar por dónde ha limpiado tu robot o dónde ha encontrado manchas y derrames.

Cómo iniciar la limpieza

Usa la aplicación MyDyson™ para iniciar la limpieza. Comienza con tu robot en la base de carga o levántalo y muévelo a una ubicación específica.

Puedes elegir una limpieza personalizada de una habitación o seleccionar varias habitaciones en el mapa de la aplicación. Tu robot limpiará según tus instrucciones, siguiendo la división de habitaciones y las reglas que establezcas en la aplicación.

Cómo personalizar las limpiezas

Elige una habitación o un conjunto de habitaciones para limpiar.

Edita la configuración de limpieza de la habitación seleccionada.

El orden en que selecciones tus habitaciones definirá el orden en que tu robot las limpiará.

También puedes seleccionar 'Limpieza específica' para un área concreta en tu mapa.

Tipo de limpieza

Elige entre los siguientes tipos de limpieza antes de comenzar:

- Aspirar y fregar simultáneamente: tu robot detectará automáticamente el tipo de suelo mientras aspira y limpia las áreas seleccionadas.
- Solo aspirar.
- Solo fregar.
- Aspirar y luego fregar: tu robot aspirará todas las moquetas y alfombras, y luego completará la limpieza fregando las áreas de suelo duro.

Los ajustes para el modo de aspirado incluyen:

- Modo automático: tu robot adapta de forma inteligente el desempeño de limpieza para ajustarse al tipo de suelo y niveles de polvo.
- Modo rápido: tu robot priorizará las áreas abiertas y realizará un patrón de limpieza en zigzag para un tiempo de limpieza más corto.
- Modo silencioso: un modo de limpieza de baja intensidad que limpia todas las áreas accesibles de la manera más silenciosa posible.
- Modo Boost: un modo de alta intensidad que aspira todas las áreas seleccionadas lo más minuciosamente posible.

Los ajustes para el modo de fregado incluyen:

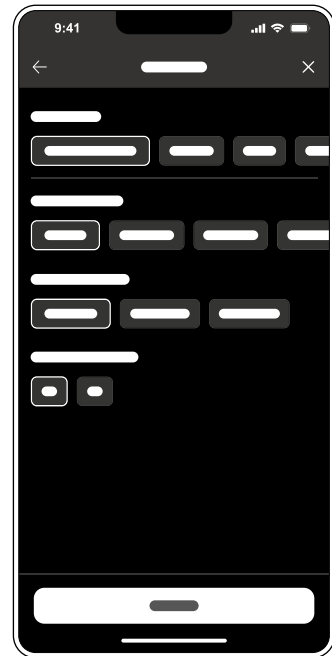
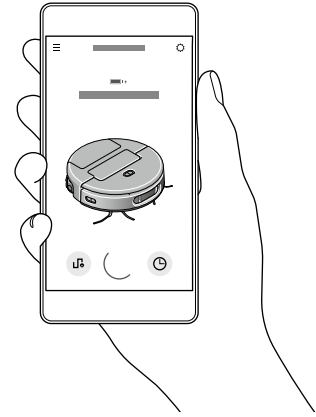
- Nivel de hidratación: nivel 1, nivel 2 o nivel 3. Esta configuración ajusta con precisión la cantidad de agua que utiliza tu robot para fregar tus suelos, adaptándose a tus preferencias y tipos de suelos específicos.
- Frecuencia de fregado: una o dos veces. Esta configuración friega los pisos duros en las habitaciones escogidas una o dos veces, para una limpieza más profunda.

Cómo comenzar desde una ubicación diferente

Para limpiar un piso o nivel diferente de tu casa, mueve el robot a su ubicación inicial y selecciona el mapa apropiado en la pestaña 'Administrar mapas'. Luego, inicia la limpieza desde la pestaña 'Descripción general'.

Tu robot aspirará todo el espacio accesible que pueda alcanzar con una sola carga. Cuando su batería esté baja, regresará a la ubicación inicial.

Ten en cuenta que la opción de fregado no está disponible al iniciar tu robot cuando se encuentra lejos de la base de carga.



Cómo cuidar tu robot

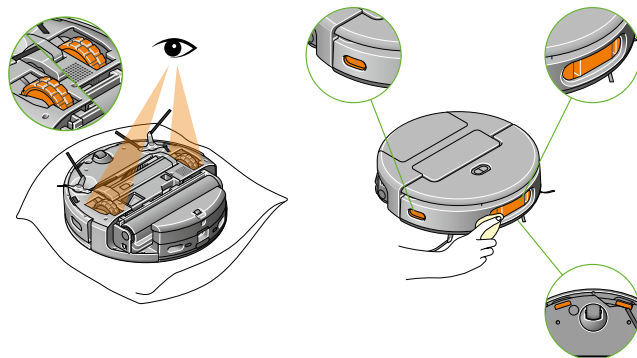
Cómo cuidar tu robot

Para un rendimiento óptimo, limpia tu robot con frecuencia y revisa debajo y alrededor de las ruedas para detectar obstrucciones.

Si tu robot tiene polvo, limpia la máquina y el conjunto de sensores frontales con un paño seco y sin pelusa.

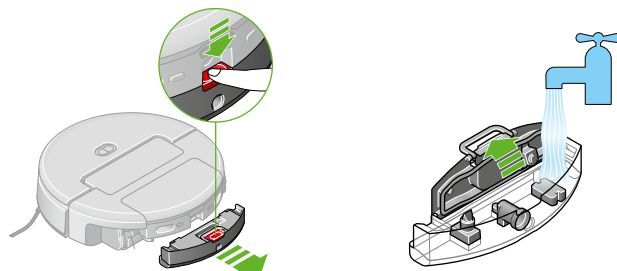
No coloques ninguna pieza de tu máquina en el lavavajillas ni uses detergentes, abrillantadores o ambientadores para limpiarla, ya que esto podría dañarla.

Asegúrate de que el software y las funciones de tu robot estén siempre actualizados habilitando las actualizaciones automáticas en la aplicación MyDyson™.



Cómo limpiar el depósito de agua sucia de tu robot

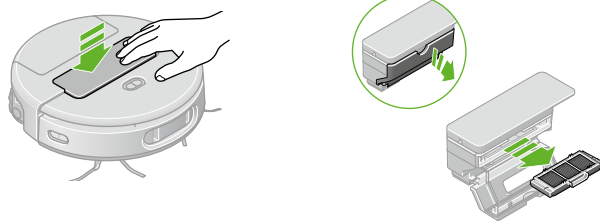
Presiona el botón rojo de liberación y desliza el depósito de agua sucia hacia fuera desde la parte trasera de tu robot. A continuación, levanta el pestillo plateado y abre la tapa. Lávalo y enjuágalo bajo el grifo. Vuelve a colocarlo en el robot hasta que encaje.



Cómo limpiar el depósito seco de tu robot

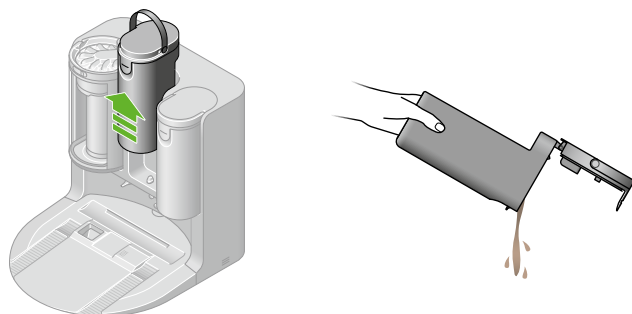
Apaga tu robot. Presiona suavemente el conjunto del depósito y filtro en la parte superior de tu robot para que este se levante. Levanta la carcasa de tu robot.

Abre el panel lateral, desliza la bandeja del filtro hacia afuera y déjala a un lado. Lava y enjuaga el depósito bajo el chorro de agua. Deja que se seque durante al menos 24 horas y asegúrate de que esté completamente seco antes de volver a colocarlo.



Cómo vaciar el depósito de agua sucia de tu base de carga

Levanta verticalmente el depósito de tu base de carga usando el asa. Suelta la tapa y vierte el contenido en un lavabo o inodoro. Enjuaga con agua tibia y limpia con un paño, luego deja secar antes de volver a colocarlo.



Cómo limpiar los depósitos de agua limpia y sucia de tu base de carga

Te recomendamos hacer una limpieza periódica para mantenerlos en condiciones higiénicas.

Retira el depósito de la base de carga. Abre la tapa y vacía el contenido. Lava con agua con jabón suave, enjuaga y limpia, luego deja secar antes de volver a colocarlo.

No laves los depósitos de agua en el lavavajillas.



Cómo cuidar tu batería

La máquina no funcionará ni se cargará si la temperatura ambiente es inferior a 5°C, de esta forma, se protege tanto el motor como la batería.

Para más información y vídeo de soporte para tu máquina, visita nuestra página de asistencia en línea: www.Dyson.com/support

Cómo cuidar tu robot:

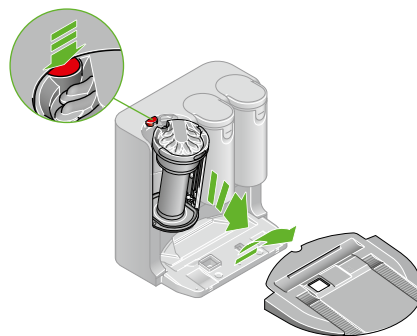
Cómo revisar posibles obstrucciones

Cómo revisar el depósito de la base de carga ante posibles obstrucciones

Presiona el botón rojo de liberación en la parte superior del depósito y sácalo de la base de carga. Revisa si hay residuos en el conducto trasero de aire.

Cómo revisar la rampa de la base de carga ante posibles obstrucciones

Tira hacia arriba y desengancha la rampa de su base de carga. Lava y limpia la rampa, verifica que los conductos de aire de la base de carga no estén obstruidos, y deja que la rampa se seque completamente antes de volver a colocarla en su lugar.

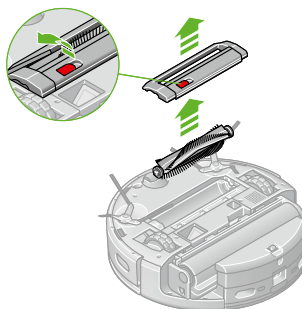


Cómo revisar el cepillo rotativo de tu robot ante posibles obstrucciones

Coloca tu robot boca arriba sobre una superficie suave y elimina hilos, pelos u otros residuos del cepillo que puedan provocar obstrucciones.

Levanta la lengüeta roja de la tapa del cepillo y retírala.

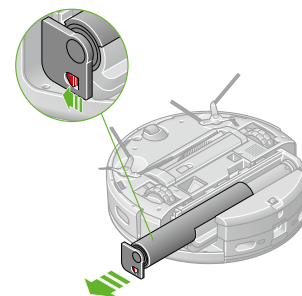
Ahora puedes quitar el cepillo para su limpieza y revisar si hay residuos u obstrucciones en los conductos de aire internos.



Cómo revisar el rodillo húmedo de tu robot ante posibles obstrucciones

Coloca el robot sobre una superficie blanda. Presiona el botón plateado en la esquina del rodillo húmedo, luego deslízalo fuera de tu robot. Presiona el botón rojo para liberar la tapa del extremo que sostiene el cepillo húmedo y desliza el cepillo hacia fuera.

Comprueba si hay pelos o residuos que estén obstruyendo la rotación del cepillo húmedo.

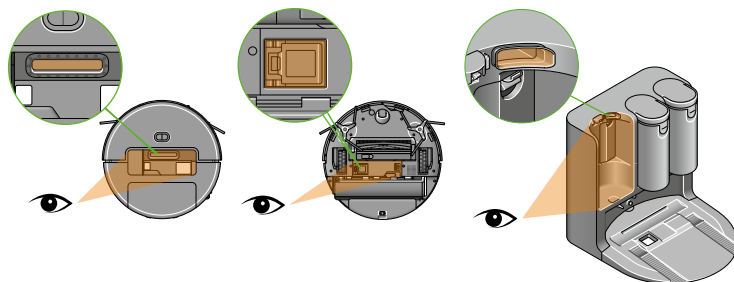


Cómo revisar el depósito y el filtro de tu robot ante posibles obstrucciones

Apaga tu robot. Presiona suavemente sobre el conjunto del depósito y filtro en la parte superior de tu robot para levantarlo. Levanta la cubierta de tu robot.

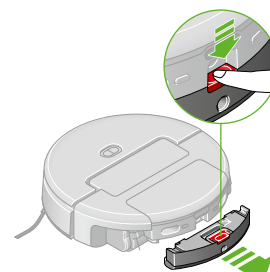
Una vez retirado el conjunto de filtro, revisa los conductos de aire dentro de tu robot en busca de obstrucciones.

Revisa el depósito y el conjunto de filtro en busca de obstrucciones abriendo el panel lateral. Desliza la bandeja del filtro hacia fuera para verificar si hay residuos.



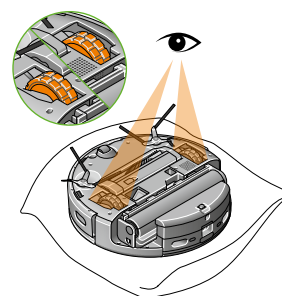
Cómo revisar el depósito de agua sucia de tu robot ante posibles obstrucciones

Presiona el botón rojo hacia abajo y desliza el depósito de agua sucia hacia fuera desde la parte trasera de tu robot. Revisa si hay bloqueos u obstrucciones en el depósito y dentro de tu robot. Una vez seco, vuelve a colocarlo en el robot hasta que haga clic.



Cómo revisar las ruedas ante posibles obstrucciones

Coloca el robot boca arriba en una superficie blanda. Verifica que las ruedas no tengan hilos, pelo, cabello u otros residuos que puedan provocar obstrucciones.

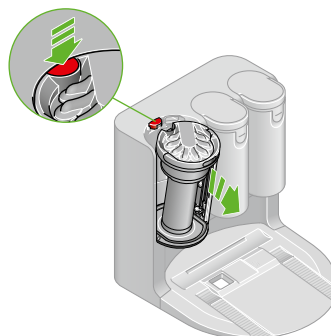


Cómo vaciar el depósito seco de tu base de carga

Vacía tu depósito seco una vez que la suciedad alcance el nivel MAX.

Cómo retirar el depósito

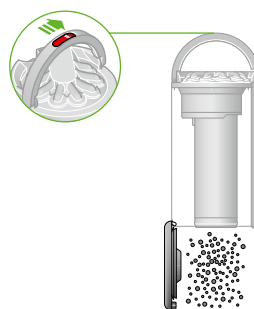
Presiona el botón rojo de liberación en la parte superior del depósito y levanta el depósito hacia fuera.



Cómo eliminar la suciedad

Sostén tu depósito sobre el cubo de basura con la base del depósito apuntando hacia abajo. Desliza el botón de liberación del depósito en el mango para abrir la base. Tu depósito se deslizará hacia abajo, limpiando la cubierta y abriendo la base, liberando la suciedad directamente en el cubo de basura.

Cierra el depósito cerrando la base hasta que encaje correctamente. Deja el depósito de nuevo en la base de carga y asegúrate de que encaje de forma segura.

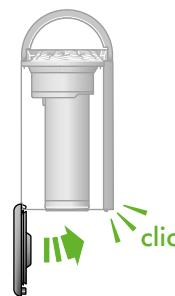


Cómo minimizar el contacto con el polvo

También puedes vaciar tu depósito directamente en una bolsa de basura o bolsa a prueba de polvo. Cubre bien el depósito con una bolsa a prueba de polvo mientras lo vacías. Retira tu depósito con cuidado después de vaciarlo, sella la bolsa herméticamente y deséchala.

Cómo cerrar el depósito

Empuja la base del depósito hacia arriba hasta que encaje correctamente. Deja el depósito de nuevo en la base de carga y asegúrate de que encaje de forma segura.



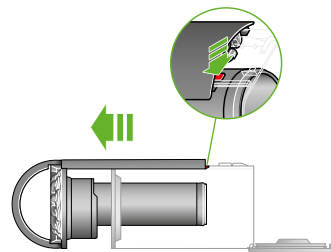
Cómo limpiar el depósito

Retira la carcasa exterior transparente del depósito presionando la lengüeta roja en el lateral del depósito, cerca de la base de carga, deslizándola fuera de tu depósito.

Limpia el depósito y la carcasa con un paño húmedo que no suelte pelusa. Coloca nuevamente la carcasa exterior del depósito deslizándola sobre el depósito hasta que encaje correctamente.

Asegúrate de que tu depósito y el sellado alrededor de la tapa estén completamente secos antes de colocarlo nuevamente en tu base de carga.

No laves tu depósito en el lavavajillas ni uses detergentes, abrillantadores o ambientadores, ya que esto podría dañarlo y afectar al rendimiento de tu robot.



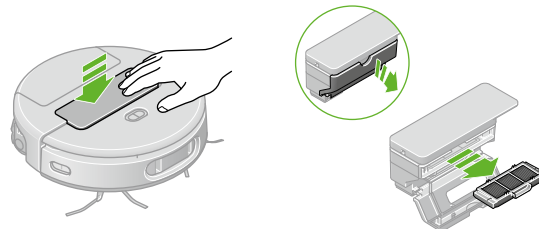
Cómo lavar los filtros

Lava los filtros de tu robot y de la base de carga al menos una vez al mes para mantener un desempeño óptimo, y asegúrate siempre de que estén completamente secos antes de volver a colocarlos.

Los compartimentos que alojan tus filtros lavables se pueden limpiar con un paño húmedo que no suelte pelusa para eliminar restos de suciedad o polvo.

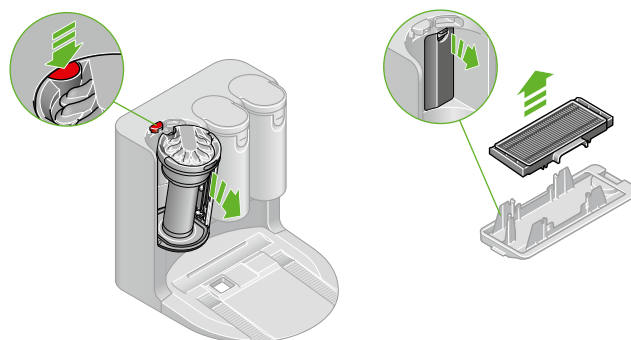
Cómo quitar el filtro de tu robot

Apaga tu robot. Presiona suavemente el depósito central y el conjunto de filtro en la parte superior de tu robot, y este se levantará. Levanta la carcasa de tu robot. Abre el panel lateral y luego extrae la bandeja del filtro.



Cómo quitar el filtro de tu base de carga

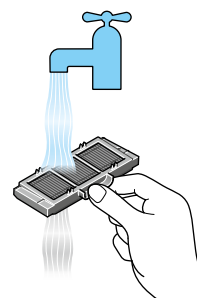
Presiona el botón rojo en la parte superior del depósito seco de tu base de carga para levantarlo. En la parte trasera de la base de carga, donde estaba el depósito seco, ahora podrás ver una pestaña negra. Presiona hacia abajo, luego tira de la lengüeta para sacar el filtro. Luego puedes soltar el filtro de la carcasa.



Cómo lavar los filtros

Antes de lavar, golpea suavemente el filtro sobre el cubo de basura para eliminar polvo o residuos. Aclara con agua tibia para eliminar el polvo o la suciedad hasta que el agua salga limpia.

Agita firmemente el filtro tanto hacia arriba como hacia abajo para eliminar el exceso de agua. Sacude hasta que no salga más agua del filtro.

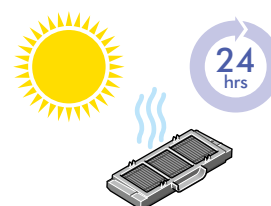


Cómo secar el filtro

Coloca el filtro de lado y déjalo secar durante al menos 24 horas en un lugar cálido y bien ventilado.

No seques el filtro en la secadora, el microondas o junto a una llama abierta.

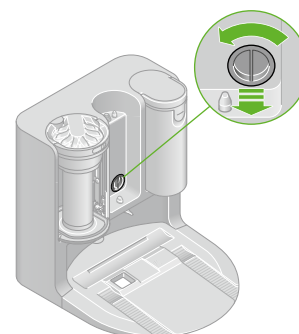
Importante: el filtro debe estar completamente seco antes de volver a colocarlo en la base de carga. Tu base de carga y/o robot pueden dañarse si se utilizan con un filtro húmedo.



Cómo sustituir el filtro de agua

El filtro de agua está ubicado detrás del depósito de agua sucia en la base de carga.

Para cambiarlo, gira el filtro de agua usado en sentido contrario a las agujas del reloj y sácalo. Inserta el nuevo filtro de agua y gíralo en el sentido de las agujas del reloj para cerrarlo.



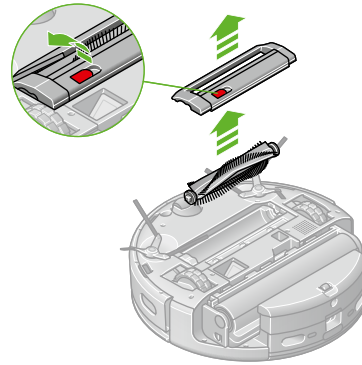
Mantenimiento del cepillo

Para mantener un rendimiento óptimo, revisa y elimina el pelo y los residuos del cepillo al menos una vez al mes.

Cómo retirar el cepillo

Levanta la lengüeta roja de la cubierta del cepillo y retírala, luego levanta el cepillo para limpiarlo.

Retira hilos o cabellos. Revisa el hueco del cepillo y elimina cualquier tipo de residuo, incluyendo los hilos enredados alrededor de las piezas giratorias.



Cómo lavar y secar el cepillo

Si tu cepillo necesita ser lavado, mantenlo bajo el chorro de agua y frótalo suavemente para eliminar pelusa o suciedad.

Después de limpiarlo, elimina la mayor cantidad posible de agua. Pasa la mano a lo largo del cepillo para escurrir el agua restante.

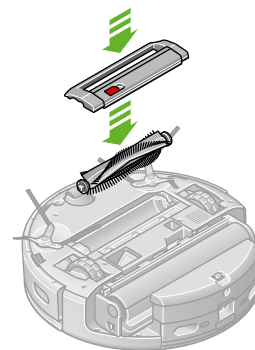
Coloca el cepillo en posición vertical y déjalo secar completamente durante al menos 24 horas. No vuelvas a colocar el cepillo hasta que esté completamente seco.



Cómo cambiar el cepillo

Vuelve a colocar el cepillo en tu robot. Coloca la tapa del cepillo sobre la parte superior y empuja suavemente hacia abajo hasta que encaje correctamente.

Baja la lengüeta roja de la tapa del cepillo para bloquearla correctamente.



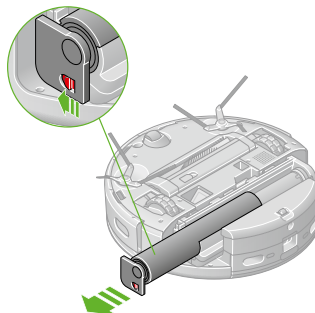
Cómo mantener el rollo húmedo

Para mantener un rendimiento óptimo, revisa y elimina el cabello y los residuos de tu rollo húmedo al menos una vez al mes.

Cómo quitar el rollo húmedo

Coloca el robot sobre una superficie blanda. Desliza el botón rojo en la tapa del extremo que sostiene el cepillo húmedo y gira la tapa para que puedas deslizar el cepillo húmedo hacia fuera de tu robot.

Retira los hilos enredados en el cepillo húmedo. Revisa el hueco del rollo húmedo y elimina cualquier tipo de residuo, incluyendo hilos enredados en las piezas giratorias.



Cómo lavar y secar el rollo húmedo

Si necesitas lavar el cepillo húmedo, sujétalo bajo el chorro de agua y frótalo suavemente con detergente para limpiar la microfibra y eliminar pelusa o suciedad.

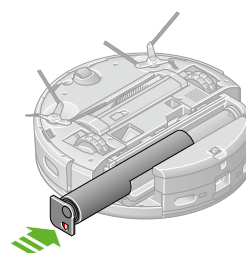
Después de limpiarlo, elimina la mayor cantidad posible de agua. Pasa la mano a lo largo del rollo para escurrir el agua restante.



Cómo cambiar el rollo húmedo

Antes de volver a colocarlo, verifica que tu rollo esté completamente seco.

Desliza nuevamente el rollo húmedo en tu robot. Gira la tapa del extremo a su posición y presiona hacia abajo hasta que encaje correctamente.

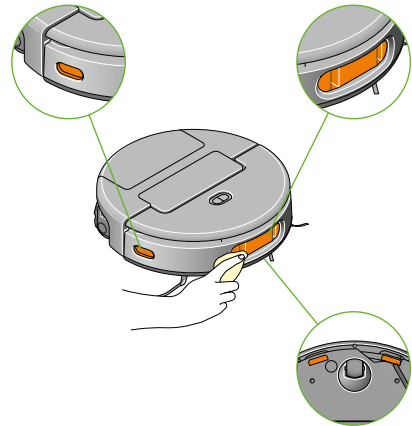


Cómo limpiar la lente y los sensores de la cámara



Para mantener un desempeño óptimo, revisa la unidad del sensor frontal al menos una vez al mes y límpialo de polvo, manchas o residuos en la lente y los sensores de la cámara.

Usa un paño suave, seco y sin pelusa para limpiar los sensores y la lente de la cámara. No utilices soluciones limpiadoras, líquidos o aerosoles de ningún tipo.

Coloca el robot boca arriba en una superficie blanda. Utiliza el mismo paño para limpiar los sensores de la parte inferior de la máquina.



Para más información y vídeo de soporte para tu máquina, visita nuestra página de soporte online: www.Dyson.com/support

	Exclusivo uso interior
	Leer manual de usuario

Láser LiDAR

El sensor láser de este producto cumple con la norma IEC 60825-1: 2014 y EN 60825-1:2014/A11:2021 para productos láser de Clase 1.

Evita el contacto visual directo durante el uso.

Alertas

Se mostrarán en la aplicación MyDyson™ notificaciones para avisarte de que tu robot necesita mantenimiento. Sigue las oportunas indicaciones para proceder.

Una vez que se haya atendido una alerta, puedes reanudar la limpieza colocando tu robot en el suelo y presionar el botón de Inicio para continuar.

Si no puedes eliminar la alerta, contacta a un experto Dyson mediante la aplicación MyDyson™.

Área inaccesible

Despeja el área de obstáculos para continuar con la limpieza.

Nivel bajo de batería

Coloca tu robot en la base de carga para recargarlo.

Temperatura de la batería demasiado alta

La temperatura de la batería de tu robot es demasiado alta para limpiar. Coloca tu robot de nuevo en la base de carga y espera a que se enfríe.

Tu robot está diseñado para funcionar dentro de un rango de temperatura de 5-40°C.

Cepillo atascado

El cepillo ha dejado de girar. Levanta tu robot y verifica que no haya obstrucciones alrededor del cepillo. Sigue las instrucciones en 'Mantenimiento del cepillo' para quitar la escova rotativa y revisar el hueco interior.

Configura una regla de 'Evitar área' en la aplicación MyDyson™ si esta alerta sigue ocurriendo en un área específica de tu hogar.

Cámara obstruida

Revisa la cámara y los sensores de tu robot en busca de suciedad, polvo, huellas dactilares y manchas, y límpialos con un paño seco que no suelte pelusa.

Solución de limpieza agotada

Utiliza el asa para sacar el depósito de agua limpia de la base de carga. Retira la tapa de goma ubicada en la parte trasera de la base de carga. Rellena con la solución de limpieza probiótica Dyson 02 Probiotic, o tu fórmula de limpieza preferida, hasta la marca 'Max'.

Sensor de colisión obstruido

Limpia el sensor de colisión de cualquier objeto extraño.

Error de comunicación

Tu robot no puede comunicarse con la base de carga.

Comprueba que el robot esté correctamente posicionado y conectado a la base de carga.

Error de comunicación

Tu robot no puede comunicarse con la base de carga. Comprueba que esté conectado a la corriente.

Comprueba que el robot esté correctamente posicionado y conectado a la base de carga.

No se detectó el depósito de la base de carga

Verifica que el depósito de la base de carga esté conectado correctamente. Tu robot no limpiará si falta el contenedor o está mal colocado.

Error en la bomba de agua limpia de la base de carga

Reinicia tu robot y la base de carga e inténtalo de nuevo. Si el problema persiste, ponte en contacto con un experto Dyson a través de la aplicación MyDyson™.

El depósito de agua limpia de la base de carga está vacío

Añade agua al depósito de agua limpia de la base de carga.

No se detectó el depósito de agua limpia de la base de carga

Verifica que el depósito de agua limpia de la base de carga esté conectado correctamente. Tu robot no limpiará si falta el depósito de agua limpia o está mal instalado.

No se detectó el depósito de agua sucia de la base de carga

Verifica que el depósito de agua sucia de la base de carga esté conectado correctamente. Tu robot no limpiará si falta el depósito de agua sucia o está mal instalado.

Error en la bomba de agua sucia de la base de carga

Reinicia tu robot y la base de carga e inténtalo de nuevo. Si el problema persiste, ponte en contacto con un experto Dyson a través de la aplicación MyDyson™.

El depósito de agua sucia de la base de carga está lleno

Vacía el depósito de agua sucia de la base de carga.

Sensores de caída sucios

Revisa los sensores de caída de tu robot en busca de hilos, polvo o manchas, y límpialos con un paño seco y sin pelusa.

Problema en el filtro

Revisa el filtro de la base de carga y reemplázalo si es necesario.

Sensor LiDAR obstruido

Limpia el sensor LiDAR siguiendo las instrucciones en 'Limpieza de tus sensores'.

Modo de bajo consumo

Cuando el robot esté en la base de carga completamente cargado, entrará automáticamente en modo de bajo consumo después de 20 minutos.

Para probar el modo de bajo consumo cuando esté desconectado de la red wifi, mantén presionado el botón de inicio durante 15 segundos para restaurar la configuración de fábrica y luego reinicia tu robot.

Error en el mapeado

Tu robot no ha podido crear un mapa. Repite la secuencia de mapeado eliminando cualquier cable u obstáculo pequeño sobre el piso.

Coloca el robot en la base de carga

Tu robot ha encontrado un problema y debe volver a la base de carga.

Accede a Configuración en la aplicación MyDyson™. Comprueba que el software de tu robot esté actualizado y que las actualizaciones automáticas estén activadas.

Error de posicionamiento

El robot no puede determinar su ubicación. Coloca el robot en un área ya mapeada o crea un nuevo mapa.

No se detectó el depósito del robot

Verifica que el depósito de tu robot esté correctamente colocado. Tu robot no limpiará el depósito no está instalado o está mal colocado.

No se detectó el depósito de agua sucia del robot

Verifica que el depósito de agua sucia de tu robot esté correctamente instalado. Tu robot no limpiará si falta el depósito de agua sucia o no se ha instalado correctamente.

El robot está levantado

Tu robot ha detectado que ha sido levantado, o no puede moverse tras una caída.

Asegúrate de que el robot haya dejado de limpiar y, a continuación, recógelo de la base para manipularlo con mayor seguridad. Colócalo sobre una superficie plana, lejos de cualquier desnivel, y pulsa el botón Inicio para reanudar la limpieza.

Configura una regla de 'Evitar área' en la aplicación MyDyson™ si esta alerta sigue ocurriendo en un área específica de tu hogar.

Robot no localizado

Comprueba que el robot esté correctamente posicionado y conectado a la base de carga.

El robot no está cargando

Asegúrate de que la base de carga esté encendida y que la placa de carga esté limpia.

Verifica que la luz indicadora de carga LED blanca de la base de carga esté encendida y que el enchufe esté conectado.

Limpia los contactos de la base de carga y del robot con un paño seco que no suelte pelusa.

Si tu robot sigue sin cargarse, ponte en contacto con Dyson a través de la aplicación MyDyson™.

El robot está atascado

Si tu robot no puede moverse, recógelo y aléjalo de cualquier obstáculo o fuera del área en la que se encuentre.

Configura una regla de 'Evitar área' en la aplicación MyDyson™ si esta alerta sigue ocurriendo en un área específica de tu casa.

Robot atascado en la alfombra

Si tu robot no puede moverse, recógelo y aléjalo de cualquier obstáculo u obstrucción.

Configura una regla de 'Evitar área' en la aplicación MyDyson™ si esta alerta sigue ocurriendo en un área específica de tu casa.

Hay una escobilla lateral que ha dejado de girar

Una escobilla lateral ha dejado de girar. Levanta el robot y comprueba si hay alguna obstrucción.

Configura una regla de 'Evitar área' en la aplicación MyDyson™ si esta alerta sigue ocurriendo en un área específica de tu casa.

¡Algo salió mal!

Devuelve tu robot a la base de carga.

Atascado en una pendiente

Mueve tu robot a suelo llano.

No pudo volver a la base de carga

Tu robot no puede regresar a la base de carga.

Es posible que tu robot se haya quedado atrapado por obstáculos. Asegúrate de que el trayecto de regreso a la base no esté obstruido.

Revisa los sensores de tu robot para detectar polvo o hilos y límpialos con un paño seco y sin pelusa.

Accede a Configuración en la aplicación MyDyson™. Comprueba que el software de tu robot esté actualizado y que las actualizaciones automáticas estén activadas.

Sensor de seguimiento de pared obstruido

Limpia el sensor de seguimiento de pared siguiendo las instrucciones en 'Limpieza de sensores'.

Rollo húmedo atascado o no detectado

Verifica que el rollo húmedo de tu robot esté conectado correctamente. Tu robot no limpiará si el rollo húmedo no está instalado o si está mal colocado.

Ruedas obstruidas

Levanta tu robot y verifica si hay obstrucciones o elementos que puedan haberse enredado a las ruedas.

Configura una regla de 'Evitar área' en la aplicación MyDyson™ si esta alerta sigue ocurriendo en un área específica de tu casa.

Cómo reiniciar y actualizar el software

Cómo cambiar de propietario

Cuando conectas tu robot por primera vez a la app MyDyson™, automáticamente te conviertes en su propietario. Tus datos personales, como la configuración wifi, los programas de limpieza y los mapas, están vinculados a tu cuenta.

Si quieres agregar otro usuario, este debe descargar la aplicación MyDyson™ y seguir las instrucciones para agregar el robot a su aplicación.

Propietario: tiene el control total de los datos y los usuarios.

Usuario: solo tiene acceso a las funciones disponibles en la aplicación y el robot.

Si quieres cambiar de propietario, o si un nuevo usuario quiere asumir la plena titularidad del robot, este se eliminará de la cuenta del propietario original. Se enviará una notificación de cambio de titularidad al propietario original.

Cómo eliminar y reconfigurar

Para eliminar tu robot de la aplicación MyDyson™ y borrar tus datos personales, como los mapas, entra en el menú de Configuración de la aplicación y elimina tu robot.

Para borrar los datos de tu robot, retíralo de la base de carga y mantén presionado el botón Inicio durante 10 segundos.

A continuación se borrarán los datos personales almacenados en el robot, como las contraseñas wifi, volviendo al robot a su configuración de fábrica.

Cómo actualizar el software

Para disfrutar de la mejor experiencia con tu robot y acceder a todas las funciones más recientes, es importante mantener el software de tu robot actualizado.

Te recomendamos habilitar las actualizaciones automáticas en la app MyDyson™ al configurar tu robot por primera vez.

Instrucciones para habilitar las actualizaciones automáticas

Abre el menú de configuración en la app MyDyson™ y desplázate hacia abajo hasta 'Actualizaciones de software'. Desliza 'Actualización automática de software' a 'Activado'.

Cuando haya alguna actualización disponible para tu robot, esta se descargará y se instalará automáticamente (cuando el robot esté inactivo, en la base de carga y conectado a la red wifi).