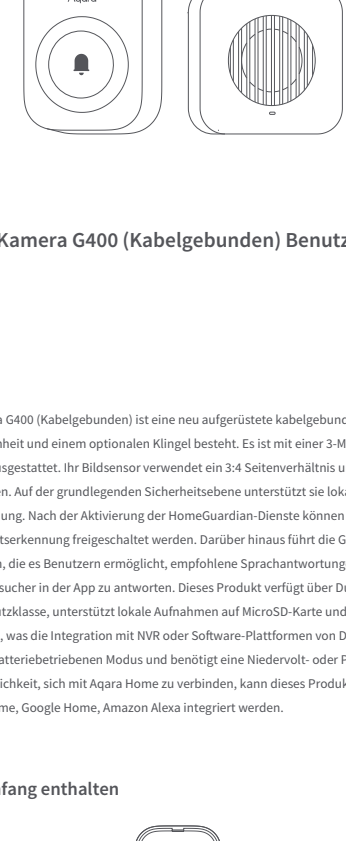


Aqara



Türkingel-Kamera G400 (Kabelgebunden) Benutzerhandbuch

Produkteinführung

Die Aqara Türkingel-Kamera G400 (Kabelgebunden) ist eine neu aufgerüstete kabelgebundene intelligente Türkingel, die aus einer Außenhaupteinheit und einem optionalen Klingel besteht. Es ist mit einer 3-Megapixel-Linse und einem 165° Weitwinkel-Sichtfeld ausgestattet. Ihr Bildsensor verwendet ein 3:4 Seitenverhältnis und kann Ganzkörperbilder von Besuchern klar darstellen. Auf der grundlegenden Sicherheitsseite unterstützt sie lokale Bewegungs-, Personen- und dedizierte Zonenenerkennung. Nach der Aktivierung der HomeGuardian-Dienste können KI-Funktionen wie Paketerkennung und Gesichtserkennung freigeschaltet werden. Darüber hinaus führt die G400 eine Schnellantwort-Funktion ein, die es Benutzern ermöglicht, empfohlene Sprachantwortungen auszuwählen oder Phrasen anzupassen, um Besucher in der App zu antworten. Dieses Produkt verfügt über Dual-Band 2,4/5GHz WLAN 6-Verbindung und IP65-Schutzklasse, unterstützt lokale Aufnahmen auf microSD-Karte und ist mit dem ONVIF-Protokoll kompatibel, was die Integration mit NVR oder Software-Plattformen von Drittanbietern ermöglicht. Dieses Produkt hat keinen batteriebetriebenen Modus und benötigt eine Niederspann- oder PoE-Stromquelle für die Installation. Neben der Möglichkeit, sich mit Aqara Home zu verbinden, kann dieses Produkt auch in Ökosysteme von Drittanbietern wie Apple Home, Google Home, Amazon Alexa integriert werden.

Was ist im Lieferumfang enthalten



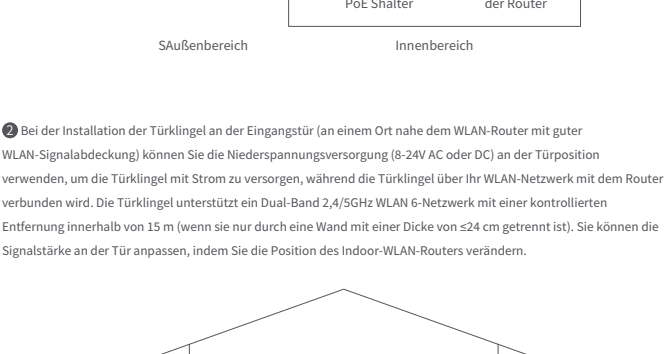
Außentürkingel



Außentürkingel-Tasten:

1. Türkingelknopf: Einmal drücken, und sowohl die Türkingel als auch der Klingel klingeln einmal gleichzeitig
2. Funktionsstaste: 10 Sekunden lang drücken, um das Netzwerk zurückzusetzen, 10-mal schnell drücken, um die Werkseinstellungen wiederherzustellen
3. Drücken Sie die Klingeltonwechsellaste: Wenn die Erkennungsfunktion in der App aktiviert ist und die Außentürkingel vom Wandhalter entfernt wird, löst dies einen Alarm an der Türkingel aus

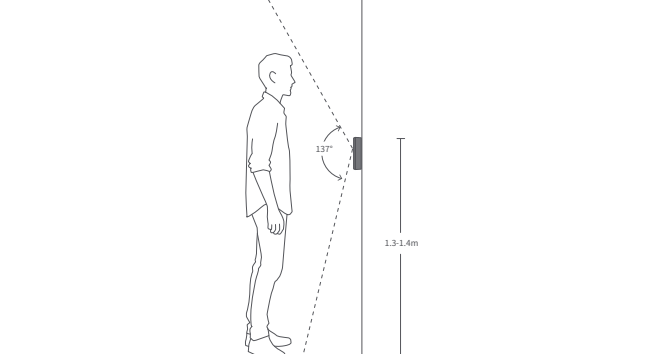
Klingel



Klingel-Taste:

1. Drücken Sie einmal kurz die Lautstärkeeinzelstaste, um durch die verschiedenen Lautstärkestufen zu wechseln
2. Drücken Sie einmal kurz die Klingeltonwechsellaste, um durch die verschiedenen Klingeltöne zu wechseln
3. Drücken Sie die Klingeltonwechsellaste 10 Sekunden lang, um die Kopplung zwischen dem Klingel und der Türkingel aufzulösen

Türkingel und Klingel Kopplung



Halten Sie gleichzeitig die Türkingelknopf und die Klingellautstärke-Einstellstaste für 5 Sekunden gedrückt: Koppeln Sie die Türkingel und den Klingel (eine einzelne Türkingel kann mit bis zu 5 Klingeln gekoppelt werden)

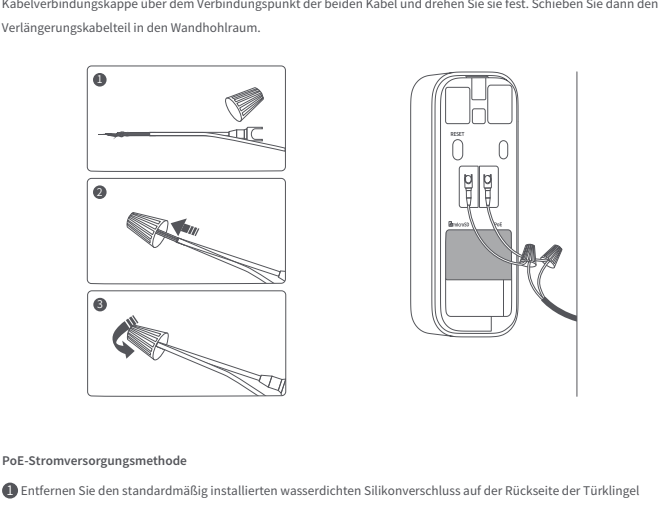
Rückseitenplatte Halterung und Keilhalterung



Produktinstallation

1. Wählen Sie den Installationsort

1. Bei der Installation der Türkingel an einer Hofmauer oder einem Zaun (an einem Ort weit entfernt vom WLAN-Signalabdeckung) können Sie die Niederspannungsversorgung (8-24V AC oder DC) an der Türpostion verwenden, um die Türkingel mit Strom zu versorgen, während die Türkingel über Ihr WLAN-Netzwerk mit dem Router verbunden wird. Die Türkingel unterstützt ein Dual-Band 2,4/5GHz WLAN 6-Netzwerk mit einer kontrollierten Entfernung innerhalb von 15 m (wenn sie nur durch eine Wand mit einer Dicke von $\le 24\text{ cm}$ getrennt ist). Sie können die Signalstärke an der Tür anpassen, indem Sie die Position des Indoor-WLAN-Routers verändern.



2. Bei der Installation der Türkingel an der Eingangstür (an einem Ort nahe dem WLAN-Router mit guter WLAN-Signalabdeckung) können Sie die Niederspannungsversorgung (8-24V AC oder DC) an der Türpostion verwenden, um die Türkingel mit Strom zu versorgen, während die Türkingel über Ihr WLAN-Netzwerk mit dem Router verbunden wird. Die Türkingel unterstützt ein Dual-Band 2,4/5GHz WLAN 6-Netzwerk mit einer kontrollierten Entfernung innerhalb von 15 m (wenn sie nur durch eine Wand mit einer Dicke von $\le 24\text{ cm}$ getrennt ist). Sie können die Signalstärke an der Tür anpassen, indem Sie die Position des Indoor-WLAN-Routers verändern.



3. Die empfohlene Installationshöhe für die Türkingel beträgt 1,3-1,4 Meter vom Boden bis zur oberen Kante der Türkingel. Je niedriger die Installationsposition, desto kleiner der vertikale tote Winkel.



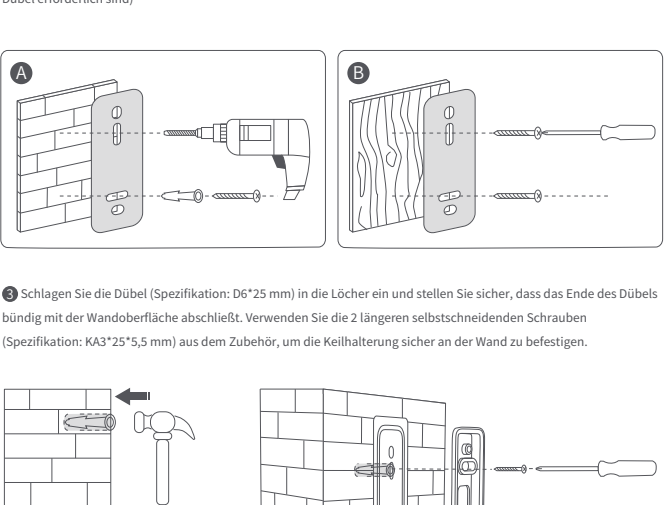
2. Wählen Sie die Stromversorgungsmethode

Niederspannungs-Stromversorgungsmethode

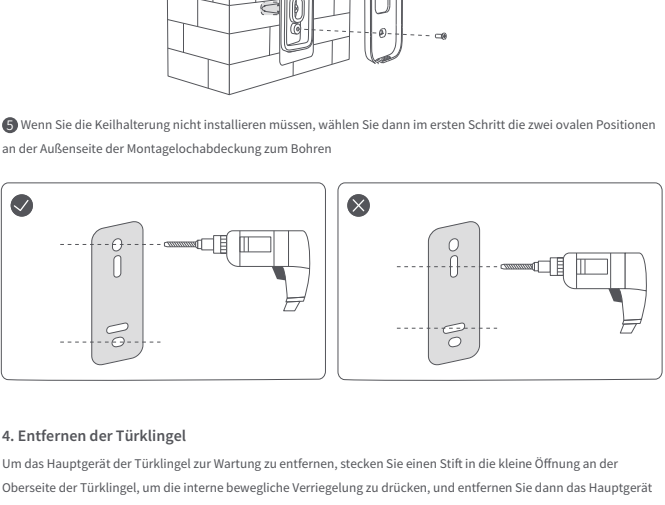
1. Bitte entfernen Sie zuerst den standardmäßig installierten wasserdichten Silikonverschluss auf der Rückseite der Türkingel (der Standardverschluss ist für die PoE-Stromversorgung konzipiert, mit einer Netzwerkkabelrinne auf der Rückseite des Verschlusses)



2. Bei der Installation der Türkingel an einer Holztafel, bevor Sie die Türkingel installieren, stellen Sie sicher, dass die Oberfläche eben ist und dass die Türkingel nicht in einen Spalt zwischen der Schraube und der Klemmleiste einrastet. Ziehen Sie dann die Schrauben fest. Achten Sie darauf, einen Kurzschluss der Stromkabel zu vermeiden.



3. Nachdem Sie das Ende des Verlängerungskabels mit der Hauptstromleitung verbunden haben, sichern Sie die Kabelverbindungsgruppe über dem Verbindungspunkt der beiden Kabel und drehen Sie sie fest. Schieben Sie dann den Verlängerungskabelteil in den Wandhohraum.

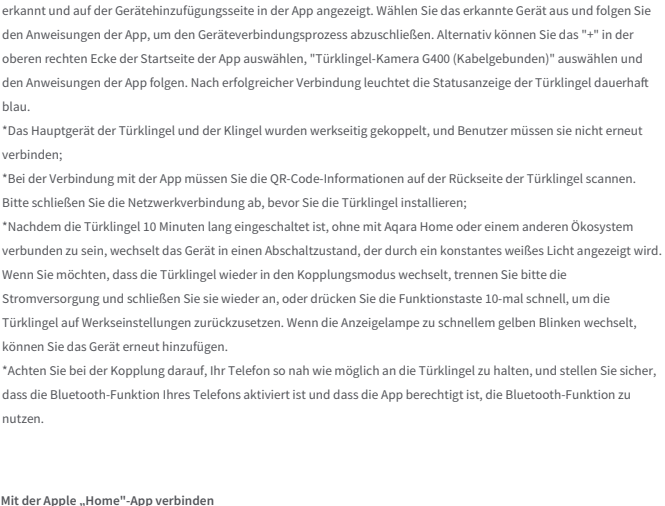


PoE-Stromversorgungsmethode

1. Entfernen Sie den standardmäßig installierten wasserdichten Silikonverschluss auf der Rückseite der Türkingel
2. Stecken Sie das Netzwerkkabel in den RJ45-Anschluss
3. Rasten Sie den Silikon-Wasserschutzverschluss wieder ein und stellen Sie sicher, dass die Oberfläche eben ist



4. Das Netzwerkkabel kann durch den Kabelausgang an der Unterseite der Türkingel geführt werden, wie das Bild 1) gezeigt, oder es kann zu einem U-förmigen Kabelkanal in der hinteren Rinne gefaltet werden, wobei es an der vergrabenen Kabelrinne des Silikon-Wasserdichtverschlusses angeschlossen und schließlich durch die Wandöffnung in der Wandhalterung geführt wird (wie das Bild 2) gezeigt).



3. Wählen Sie eine Montagemethode für die Türkingel

Vermeidung der Klebflächenmontage

Geeignet für die Installation an Holztüren, Fliesen oder anderen flachen Oberflächen, an denen das Bohren von Löchern nicht praktikabel ist. Die Installationschritte und das Diagramm sind wie folgt:

1. Bestimmen Sie zunächst, ob Sie die 15° Keilhalterung installieren müssen. Die Keilhalterung ist geeignet, um den horizontalen Winkel der Türkingel anzupassen. Die Keilhalterung unterstützt die Anpassung sowohl nach links als auch nach rechts; drehen Sie die Keilhalterung einfach um 180°, um die Drehrichtung nach links oder rechts anzupassen.



2. Verwenden Sie die beiden kürzeren selbstschneidenden Schrauben (Spezifikation: KB3-6-5,0 mm) aus dem Zubehör, um die Keilhalterung und die Rückseitenplatte Halterung sicher miteinander zu verbinden.



3. Entfernen Sie die Schutzfolie von der Klebefläche auf der Rückseite der Keilhalterung, befestigen Sie die gesamte Halterungskombination fest an einer ebenen Wandfläche und drücken Sie sie fest an.



4. Richten Sie zunächst die Unterseite der Türkingel mit der Unterseite der Rückplattenhalterung aus und ziehen Sie sie fest, dann lassen Sie die gesamte Türkingel auf die Halterungsbaugruppe einrasten.

5. Wenn Sie die Keilhalterung nicht installieren müssen, beginnen Sie direkt mit Schritt drei, indem Sie die Rückplattenhalterung an der Wand befestigen und dann den Türkingelkörper einrasten lassen

Verwendung der Bohrmethode für die Montage

Geeignet für die Verwendung, wenn die Installationsfläche uneben ist oder wenn es hohe Anforderungen an die Gesamtstabilität des Geräts gibt. Die Installationschritte und das Diagramm sind wie folgt:

1. Zunächst müssen Sie feststellen, ob Sie die Keilhalterung installieren müssen. Falls erforderlich, besteht der erste Schritt darin, die Montagelochabdeckung an der Installationsfläche anzubringen,
2. Verwenden Sie ein Werkzeug, um Löcher an den zwei ovalen Positionen innerhalb der Montagelochabdeckung in die Wand zu bohren (Hinweis: Die Installationsfläche aus Holz oder einer anderen leichten Struktur besteht, können Sie direkt selbstschneidende Schrauben verwenden, um sie zu befestigen, ohne dass zusätzliche Löcher oder Dübel erforderlich sind)

3. Schlagen Sie die Dübel (Spezifikation: D6*25 mm) in die Löcher ein und stellen Sie sicher, dass das Ende des Dübels bündig mit der Wandoberfläche abschließt. Verwenden Sie die 2 längeren selbstschneidenden Schrauben (Spezifikation: KA3*25*5,5 mm) aus dem Zubehör, um die Keilhalterung sicher an der Wand zu befestigen.

4. Dann befestigen Sie die Rückplattenhalterung sicher an der Keilhalterung.

5. Wenn Sie die Keilhalterung nicht installieren müssen, wählen Sie dann im ersten Schritt die zwei ovalen Positionen an der Außenseite der Montagelochabdeckung zum Bohren

4. Entfernen der Türkingel

Um das Hauptgerät der Türkingel zur Wartung zu entfernen, stecken Sie einen Stift in die kleine Öffnung an der Oberseite der Türkingel, um die interne bewegliche Verriegelung zu drücken, und entfernen Sie dann das Hauptgerät der Türkingel

5. Montieren und Einschalten des Klingels

Ziehen Sie die Schutzfolie vom Klebstoff auf der Rückseite des Klingels ab, befestigen Sie ihn fest an einer ebenen Wandfläche und schließen Sie ihn an die Stromversorgung an.

Gerät verbinden

1. App herunterladen

Suchen Sie nach "Aqara Home" im App Store oder scannen Sie den unten stehenden QR-Code, um die "Aqara Home"-App herunterzuladen.

2. Gerät hinzufügen

Verbinden Sie mit Aqara Home

Stellen Sie sicher, dass Ihr Telefon mit dem WLAN-Netzwerk verbunden ist, mit dem die Türkingel verbunden werden soll. Wenn die Statusanzeige der Türkingel gelb blinkt, öffnen Sie die Aqara Home App. Das Gerät wird automatisch erkannt und auf der Geräteverfügbarkeitsseite in der App angezeigt. Wählen Sie das erkannte Gerät aus und folgen Sie den Anweisungen der App, um die Geräteverbindungsprozess abzuschließen. Alternativ können Sie das "+" in der oberen rechten Ecke der App auswählen, "Türkingel-Kamera G400 (Kabelgebunden)" auswählen und den Anweisungen der App folgen. Nach erfolgreicher Verbindung leuchtet die Statusanzeige der Türkingel dauerhaft blau.

*Das Hauptgerät der Türkingel und der Klingel wurden wechselseitig gekoppelt, und Benutzer müssen sie nicht erneut verbinden;

*Bei der Verbindung mit der App müssen Sie die QR-Code-Informationen auf der Rückseite der Türkingel scannen. Bitte schließen Sie die Netzwerkverbindung ab, bevor Sie die Türkingel installieren;

*Nachdem die Türkingel 10 Minuten lang eingeschaltet ist, ohne mit Aqara Home oder einem anderen Ökosystem verbunden zu sein, wechselt das Gerät in einen Abschaltzustand, der durch ein konstantes weißes Licht angezeigt wird. Wenn Sie möchten, dass die Türkingel wieder in den Kopplungsmodus wechselt, trennen Sie bitte die Stromversorgung und schließen Sie sie wieder an, oder drücken Sie die Funktionsstaste 10-mal schnell, um die Türkingel auf Werkseinstellungen zurückzusetzen. Wenn die Anzeigelampe zu schnellem gelben Blinken wechselt, können Sie das Gerät erneut hinzufügen.

*Achten Sie bei der Kopplung darauf, Ihr Telefon so nah wie möglich an die Türkingel zu halten, und stellen Sie sicher, dass die Bluetooth-Funktion Ihres Telefons aktiviert ist und dass die App berechtigt ist, die Bluetooth-Funktion zu nutzen.

Mit der Apple „Home“-App verbinden

Öffnen Sie die Apple "Home"-App, tippen Sie auf "+" in der oberen rechten Ecke, um die Seite zum Hinzufügen von Zubehör aufzurufen, scannen Sie den HomeKit-Einrichtungscode (HomeKit-QR-Code) auf der Rückseite der Türkingel oder geben Sie ihn manuell ein, um das Gerät mit HomeKit zu verbinden.

Hier sind die üblichen Gründe für Fehler bei der HomeKit-Verbindung und deren Lösungen:

*"Meldung "Zubehör kann nicht hinzugefügt werden": Aufgrund wiederholter fehlergeschlagener Versuche kann die vom iOS-System zwischengespeicherte Fehlermeldung nicht freigegeben werden. Bitte starten Sie das iOS-Gerät (iPhone oder iPad) neu und setzen Sie die Türkingel zurück, bevor Sie es erneut versuchen.

*"Meldung "Zubehör wurde hinzugefügt": Bitte starten Sie das iOS-Gerät neu und setzen Sie die Türkingel zurück, fügen Sie dann das Gerät hinzu, indem Sie den HomeKit-Einrichtungscode manuell eingeben.

*"Meldung "Zubehör nicht gefunden": Bitte setzen Sie die Türkingel zurück, warten Sie 3 Minuten und fügen Sie sie dann erneut hinzu, indem Sie den HomeKit-Einrichtungscode manuell eingeben.

*Hinweis: Bitte bewahren Sie den QR-Code am Produktgehäuse sicher auf. Wenn das Hinzufügen fehlschlägt, halten Sie bitte die Funktionsstaste des Produkts 10 Sekunden lang gedrückt, um das Netzwerk zurückzusetzen, und fügen Sie dann die Türkingel erneut hinzu.

3. Andere Funktionen

Für weitere Gerätefunktionen loggen Sie sich bitte in die Aqara Home App ein, um diese zu erkunden.

Erklärung der Statusanzeigen

Statusanzeige	Gerätestatus
Kontinuierlich gelbes Licht	Gerät ist normal eingeschaltet und startet
Gelbes Licht blinkt schnell	Warten auf Netzwerkverbindung
Blaues Licht blinkt schnell	Verbindung zum Netzwerk
Blaues Licht blinkt langsam	Netzwerkverbindung erfolgreich, Kontoanbindung wird durchgeführt
Konstantes blaues Licht	Normalbetrieb
Konstantes rotes Licht	Die Türkingel wird betrachtet oder die Cloud-Aufnahme läuft
Gelbes Licht blinkt langsam	Firmware-Upgrade oder im Werksrückstellungsprozess
Konstantes weißes Licht	After 10 minutes of startup, network connection is still not completed
Konstantes grünes Licht für 2 Sekunden	Nach Jemand klingelt an der Tür
Aus	Kontrollleuchte ist aus/Gerät ist nicht eingeschaltet/Gerät befindet sich im Ruhemodus

Produktspezifikationen

Türkingel-Kamera G400 (Kabelgebunden)

Videoauflösung: 1536x2048
 Betrachtungswinkel: 165° (diagonal)
 PoE Eingang: IEEE 802.3af (48W)
 Power Input: 8-24V AC, 1.3A 50/60Hz oder 8-24V DC, 0.8A
 Verbindung: Ethernet, IEEE 802.11 a/b/g/n/ac/Wi-Fi 6 @2,4GHz/5GHz, Bluetooth, RF433MHz
 Lokaler Speicher: microSD-Karte (nicht enthalten), CLASS 10 oder höher wird unterstützt, bis zu 512 GB Speicherplatz
 Betriebstemperatur: -20°C~40°C (-4°F~104°F)
 Betriebeluftfeuchtigkeit: 0~95% RH, keine Kondensation
 *Die Zulassungsnummer des Funkübertragungsgerätemodells für dieses Produkt ist auf dem Produktgehäuse aufgedruckt

Klingel

Power Input: 5V — 1A
 Übertragungsmodus: RF433MHz
 Betriebstemperatur: -10°C~40°C (-14°F~104°F)
 Betriebeluftfeuchtigkeit: 0~95% RH, keine Kondensation

Funktionieren mit Apple

Die Verwendung des Abzeichens "Funktioniert mit Apple" bedeutet, dass dieses Zubehör speziell dafür entwickelt wurde, mit der im Abzeichen identifizierten Technologie zu arbeiten, und vom Entwickler zertifiziert wurde, um die Apple-Leistungsstandards zu erfüllen. Apple ist nicht verantwortlich für den Betrieb dieses Geräts oder seine Einhaltung von Sicherheits- und regulatorischen Standards.

HomeKit Secure Video unterstützt die Aufnahme von bis zu 10 Tagen Video und speichert diese sicher in iCloud. Sie können sie in der Apple Home App auf iPhone, iPad oder Mac ansehen. Zusätzlich benötigen Sie eine 50GB iCloud-Speicherplan, um eine Kamera zu unterstützen, ein 200GB-Speicherplan unterstützt bis zu fünf Kameras, und 2TB unterstützen eine unbegrenzte Anzahl von Kameras. Die Aufnahme von Videos wird nicht auf Ihren iCloud-Speicherplatz angerechnet.

Apple, Apple Watch, HomeKit, HomePod, HomePod mini, Siri und iPhone sind Markenzeichen von Apple Inc., eingetragen in den USA und anderen Ländern.

Das Wortmarkenzeichen und die Logos sind eingetragte Warenzeichen der Bluetooth SIG, Inc., und jede Verwendung solcher Marken durch Lumi United Technology Co., Ltd. erfolgt unter Lizenz. Andere Warenzeichen und Handelsnamen sind die ihrer jeweiligen Eigentümer.

Warnung

1. Schließen Sie die Türkingel nicht an eine Stromquelle an, die 24V überschreitet (keine PoE-Stromversorgung), da dies zu Gerätezerstörung oder Feuer führen kann;
2. Installieren Sie die Türkingel nicht an einer Position, an der die Linse direktem Sonnenlicht ausgesetzt sein könnte, da dies irreversible physische Schäden am Bildsensor verursachen wird;
3. Bei der Installation der Türkingel an der Wand mit Klebklebflächenteilen stellen Sie sicher, dass die Montagefläche eben und sauber ist und dass der Klebstoff ausreichend Kontaktfläche mit der Montagefläche hat. Das Material der Montagefläche ist am besten glattes Glas, Fliesen, Marmor, Latexfarbtafel usw.
4. Installieren Sie das Produkt nicht in Nähe von Wärmequellen;
5. Bei der Stromversorgung der Türkingel mit einem Gleichstromnetzteil unterscheiden die Stromklemmen nicht zwischen positiven und negativen Polen. Jede Klemmleiste kann mit dem positiven oder negativen Pol verbunden werden. Bitte stellen Sie sicher, dass kein Kurzschluss zwischen den Klemmleisten besteht.
6. Bei Verwendung von PoE zur Stromversorgung der Türkingel stellen Sie bitte sicher, dass die Länge des Netzwerkkabels zwischen der Türkingel und dem PoE-Stromversorgungsgerät 100 Meter beträgt. Es wird empfohlen, ein Netzwerkkabel der Kategorie Cat5e oder höher zu verwenden;
7. Bitte versuchen Sie nicht, dieses Produkt selbst zu reparieren; dies sollte von autorisierten Fachleuten durchgeführt werden.
8. Der Klingel eignet sich für eine Installation in einer Höhe von >=2 Metern.

Service-Hotline: 400-990-7930 (Arbeitszeit 10:00-18:00)

Service E-Mail: service@aqara.com

Hersteller: Lumi United Technology Co., Ltd.

Adresse: Room 801-804, Building 1, Chongwen Park, Nanshan Zhiyuan, 3370 Luwen Avenue, Fuguang Community, Taoyuan Street, Nanshan District, Shenzhen, China.