

airwrap

co-anda 2x

Manual del usuario



SV12 JN.00000 PN.000000-00-00
00.00.00 VERSION NO.01

Índice

Contenido de la caja

Activa un rizado más fácil activando tu secuencia i.d. curl™ en la aplicación

MyDyson™

Familiarízate con tu moldeador multifunción y secador

Dyson Airwrap Co-anda2x™

Accesorios inteligentes

Tecnología inalámbrica Bluetooth® para conectarse a la aplicación MyDyson™

Accesorios de moldeado

Cómo usar los accesorios

Premoldeado

Rizado

Dar forma

Alisado

Para dar volumen

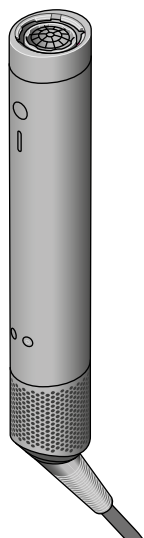
Difusor

Estiramiento

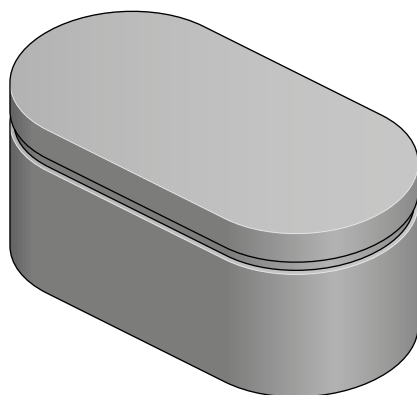
Mantenimiento periódico del filtro

dyson

Contenido de la caja

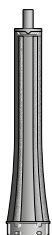


Cuerpo principal
del moldeador
multifunción y secador
Dyson Airwrap Co-anda2x™



Estuche de presentación

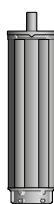
Puede que tu dispositivo no incluya todos los accesorios que se muestran a continuación.
Puedes comprar accesorios adicionales en www.dyson.com/hair-care/accessories



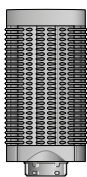
Moldeador
Co-anda2x™
de 20 mm



Moldeador
Co-anda2x™
de 30 mm



Moldeador
Co-anda2x™
de 40 mm



Cepillo
desenredante 2x



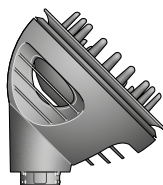
Cepillo de
volumen 2x



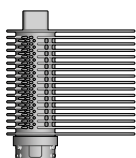
Accesorio
AirSmooth2x™



Secador
rápido 2x



Difusor
Ondas+Rizos 2x



Peine tensor 2x

Activa un rizado más fácil activando tu secuencia i.d. curl™ en la aplicación MyDyson™

Configurar tu secuencia de rizos personalizada es rápido y fácil. Tarda menos de dos minutos.

Paso 1

Descarga la aplicación MyDyson™.



Paso 2

Configura tu perfil capilar y activa la secuencia personalizada de rizado i.d. curl™ en la aplicación MyDyson™.

Paso 3

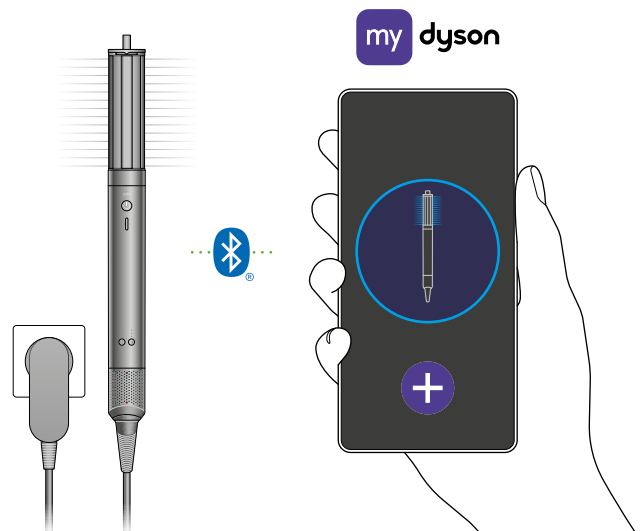
Acopla un moldeador de rizado a tu dispositivo. Pulsa el botón de encendido para activar la secuencia.

A continuación, tu moldeador multifunción y secador Dyson Airwrap Co-anda2x™ envolverá, moldeará, fijará y soltará rizos consistentes, ajustando automáticamente el calor y el flujo de aire en función de la configuración que mejor se adapte a tu cabello.



Conectividad de la aplicación MyDyson™

La funcionalidad de la aplicación puede variar según el mercado. Requiere conexión a Internet. Encontrarás los requisitos del sistema operativo y del dispositivo móvil para la aplicación MyDyson™ en App Store o Google Play.



Apple, el logotipo de Apple y Siri son marcas comerciales de Apple Inc., registradas en EE. UU. y otros países. App Store es una marca de servicio de Apple Inc. registrada en EE. UU. y otros países. Google Play, el logo de Google Play y el Asistente de Google son marcas comerciales de Google Inc. La marca denominativa y los logotipos de Bluetooth® son marcas comerciales registradas propiedad de Bluetooth SIG, Inc., y cualquier uso de dichas marcas por parte de Dyson es con licencia.

Familiarízate con tu moldeador multifunción y secador Dyson Airwrap Co-anda2x™

Aprendizaje de accesorios

La primera vez que lo uses, tu dispositivo adoptará por defecto los mejores ajustes de temperatura y flujo de aire recomendados para cada accesorio.

Puedes cambiarlos mientras moldeas y tu dispositivo recordará tus preferencias de moldeado habituales.

Botón de encendido

Activa el flujo de aire para todos los accesorios e inicia las funciones automáticas. (Solo moldeadores y accesorio Alisador con aire2x™).

Control de temperatura

Cuatro modos de calor, uno de ellos de frío constante.

Control del flujo de aire

Tres velocidades del flujo de aire: alta, media y baja.

LED de tecnología inalámbrica Bluetooth®

Indica que el dispositivo está conectado a la aplicación MyDyson™.

Luz azul intermitente: conectando.

Azul fijo: conectado.

LED automático

Indica que se ha acoplado un accesorio con funciones automáticas y que la función automática está activada (Solo moldeador y accesorio Alisador con aire2x™).

Con el flujo de aire apagado, puedes desactivar las funciones automatizadas manteniendo pulsado el botón de encendido durante cinco segundos, hasta que se encienda el LED de Automático. Manténlo pulsado de nuevo para volver a activarlo.

Aire frío

Su forma permite reconocerlo fácilmente. Manténlo pulsado para desactivar el calor y fijar el peinado.

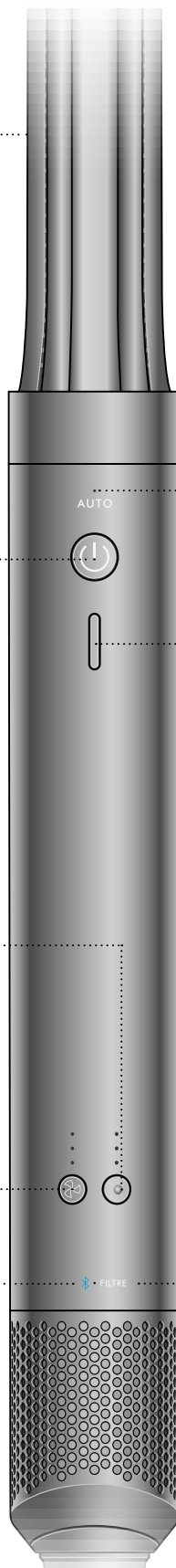
LED de filtro

Blanco intermitente: no se ha detectado ningún filtro. Ámbar: es necesario limpiar el filtro.

Si el LED sigue parpadeando en ámbar después de limpiar el filtro, ponte en contacto con la Línea de asistencia telefónica de Dyson.

Filtro extraíble

Fácil de extraer para su limpieza (consulta la sección «Mantenimiento regular del filtro» para más información).

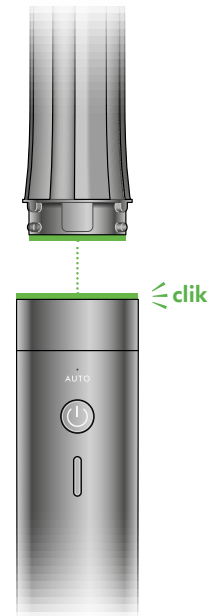


Accesorios inteligentes

Tu dispositivo solo funcionará cuando hayas encajado un accesorio inteligente.

Los chips RFID de cada accesorio se comunican con tu moldeador multifunción y secador Dyson Airwrap Co-anda2x™ para adaptarse al instante a los mejores ajustes de temperatura y flujo de aire recomendados para cada accesorio.

Puedes cambiarlos mientras moldeas y tu dispositivo recordará tus preferencias de moldeo habituales.



Tecnología inalámbrica Bluetooth® para conectarse a la aplicación MyDyson™

Conecta tu moldeador multifunción y secador Dyson Airwrap Co-anda2x™ a la aplicación MyDyson™ para sacar el máximo partido a tu dispositivo.

Un perfil capilar a tu medida

Responde a unas sencillas preguntas sobre tu tipo, largo y estilo de cabello para obtener trucos y consejos personalizados.

Rizos más rápidos, fáciles y uniformes¹








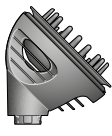

Utiliza tu perfil capilar para ajustar automáticamente el calor y el flujo de aire en cada fase de la secuencia de moldeo. Rizos perfectos con solo pulsar un botón.



1. Comparado con el moldeador multifunción y secador Dyson Airwrap™ original.

Accesorios de moldeado

Todos los accesorios se ajustan fácilmente. Al retirar un accesorio, recomendamos sujetar los bordes fríos del Cepillo desenredante 2x, las puntas del accesorio Alisador con aire 2x™, o las puntas frías de color de los accesorios.

	Accesorio de moldeado	Preconfiguraciones de calor y flujo de aire	Funciona con la función Automático
	Moldeador Co-anda2x™ de 20 mm Crea ondas y rizos compactos en ambas direcciones con un solo moldeador. El mayor flujo de aire Coanda envuelve el cabello más rápido para un moldeado más fácil. ¹	Calor alto Flujo alto	Sí
	Moldeador Co-anda2x™ de 30 mm Crea ondas y rizos voluminosos en ambas direcciones con un solo moldeador. El mayor flujo de aire Coanda envuelve el cabello más rápido para un moldeado más fácil. ¹	Calor alto Flujo alto	Sí
	Moldeador Co-anda2x™ de 40 mm Crea ondas y rizos sueltos en ambas direcciones con un solo moldeador. El mayor flujo de aire Coanda envuelve el cabello más rápido para un moldeado más fácil. ¹	Calor alto Flujo alto	Sí
	Cepillo desenredante 2x Para un acabado más liso y alineado. ² Diseñado para todo tipo de cabellos. Las nuevas cerdas en bucle reducen los enganchones y mejoran la comodidad en el cuero cabelludo.	Calor alto Flujo alto	No
	Cepillo de volumen 2x Crea peinados voluminosos con menos encrepamiento. ² El flujo de aire controlado y las cerdas cónicas te permiten moldear una sección cada vez, sin alterar el cabello circundante.	Calor alto Flujo alto	No
	Accesorio AirSmooth2x™ Utiliza un flujo de aire de alta velocidad para aportar la tensión necesaria para crear peinados más lisos. ³ Úsalo como accesorio de acabado con cabello seco.	Calor alto Flujo bajo	Sí
	Secador rápido 2x Controla el flujo de aire a mayor velocidad para un secado más rápido. ¹ Lleva el cabello de mojado a seco o preseco para seguir moldeando.	Calor alto Flujo alto	No
	Difusor Ondas+Rizos 2x El difusor 2 en 1 dispersa el flujo de aire en dos direcciones distintas para realzar tus rizos naturales.	Calor medio Flujo medio	No
	Peine tensor 2x El flujo de aire de alta velocidad seca el cabello rápidamente, al tiempo que estira y alisa el cabello rizado y ensortijado. Unas cerdas laterales adicionales aumentan la tensión para lograr un acabado más liso. ⁴	Calor alto Flujo alto	No

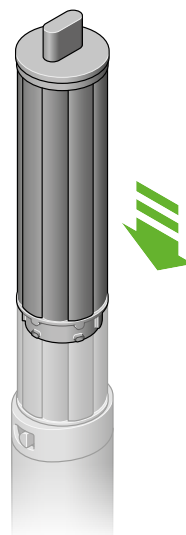
Puede que tu dispositivo no incluya todos los accesorios enumerados.

1. En comparación con el moldeador multifunción y secador Dyson Airwrap id™. 2. En comparación con el cabello no tratado/secado de forma natural. 3. En comparación al peinar con el Cepillo desenredante 2x. 4. En comparación con el Dyson Airwrap™ con peine de púas anchas.

Cómo usar los accesorios

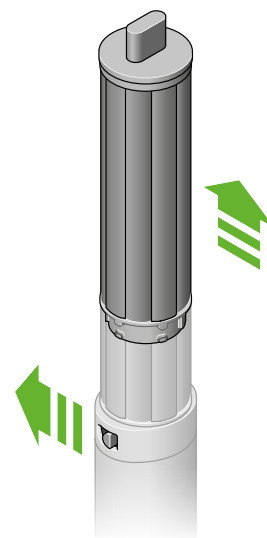
Cómo colocar los accesorios

Haz clic en el accesorio en el cuerpo principal hasta que quede bien ajustado.



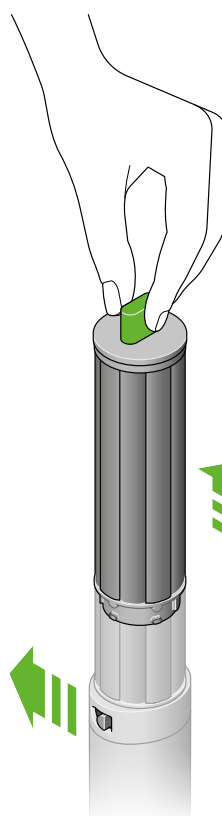
Cómo cambiar los accesorios

Para cambiar de accesorio, desliza el botón de expulsión y retíralo usando la punta o el borde frío.



Punta fría al tacto

Durante su uso, los moldeadores de rizado y los cepillos redondos se calentarán. Para colocar otro accesorio, sujeta la punta. Si el accesorio no tiene punta, sujétalo por el borde frío.



Ten cuidado al manipular accesorios calientes

Sujeta el accesorio únicamente por la zona indicada.



Moldeador Co-anda2x™
de 40 mm



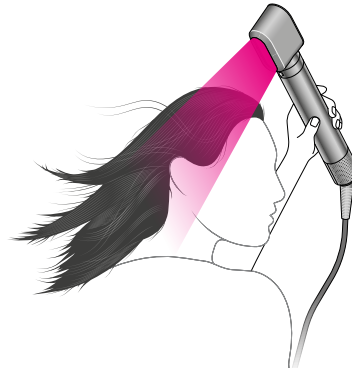
Cepillo de
volumen 2x

Premoldeado

Para cabellos lisos y ondulados, usa un accesorio de secado:
Secador rápido 2x.

El cabello debe parecer seco pero frío al tacto antes de rizarlo con los moldeadores.

Para cabellos rizados y muy rizados, usa el Cepillo desenredante 2x.
Cepilla el cabello hacia abajo en pequeños mechones, desde las puntas hacia las raíces, hasta que quede ligeramente húmedo al tacto.

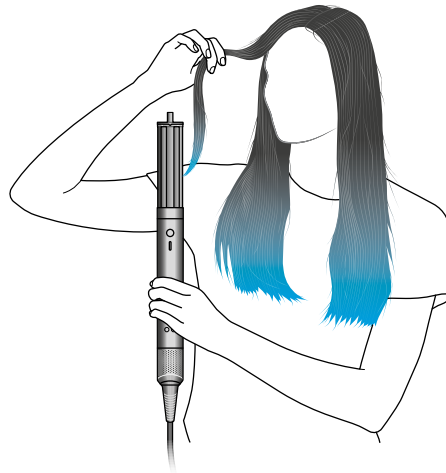


Rizado

Cómo usar la secuencia personalizada de rizado i.d. curl™

El moldeador multifunción y secador Dyson Airwrap Co-anda2x™ recuerda tu secuencia personalizada. Esto adapta los tiempos de enroscado y moldeado a tu perfil capilar usando la aplicación MyDyson™.

Primero, configura la secuencia personalizada de rizado i.d. curl™ en la aplicación MyDyson™.



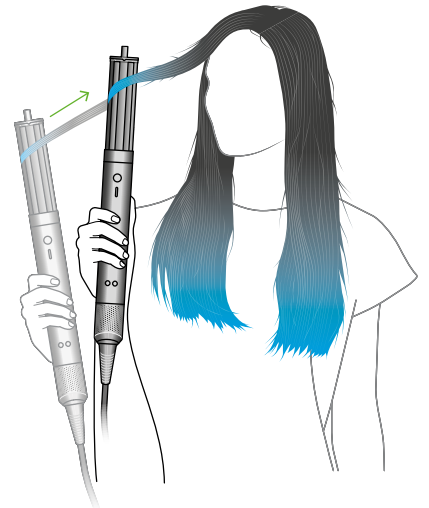
Moldeadores

Paso 1

Pulsa el botón de encendido y, a continuación, coge un mechón de pelo y lleva el moldeador de rizado hacia las puntas. El cabello empezará a enroscarse en torno a este.

Paso 2

Desplaza el moldeador hacia la cabeza, no hace falta girarlo. Esto activará tu secuencia personalizada de i.d. curl™.



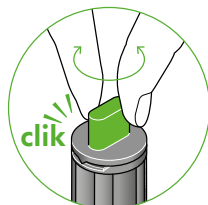
Paso 3

El aire frío se activará automáticamente para fijar el rizo.

El flujo de aire se apagará automáticamente cuando la secuencia se haya completado.

Mueve el dispositivo hacia abajo para soltarlo.

Para cambiar la dirección del rizo, gira la punta fría del moldeador.



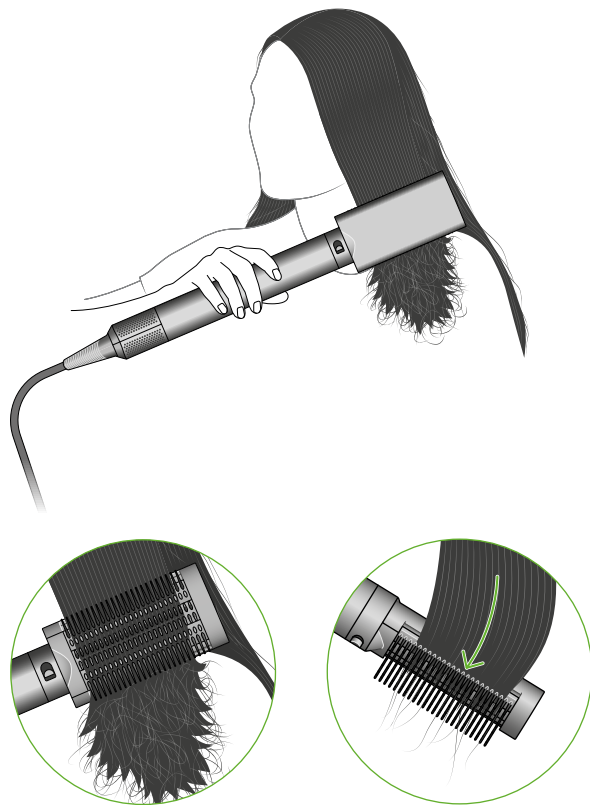
Dar forma

Cepillo desenredante 2x

Usa el cepillo antienredos para cepillar de la raíz a las puntas.

Consejo

Para dar forma, gira el cepillo hacia dentro en las puntas.
Para mantener el volumen, coloca las cerdas hacia fuera.



Alisado

Accesorio AirSmooth2x™

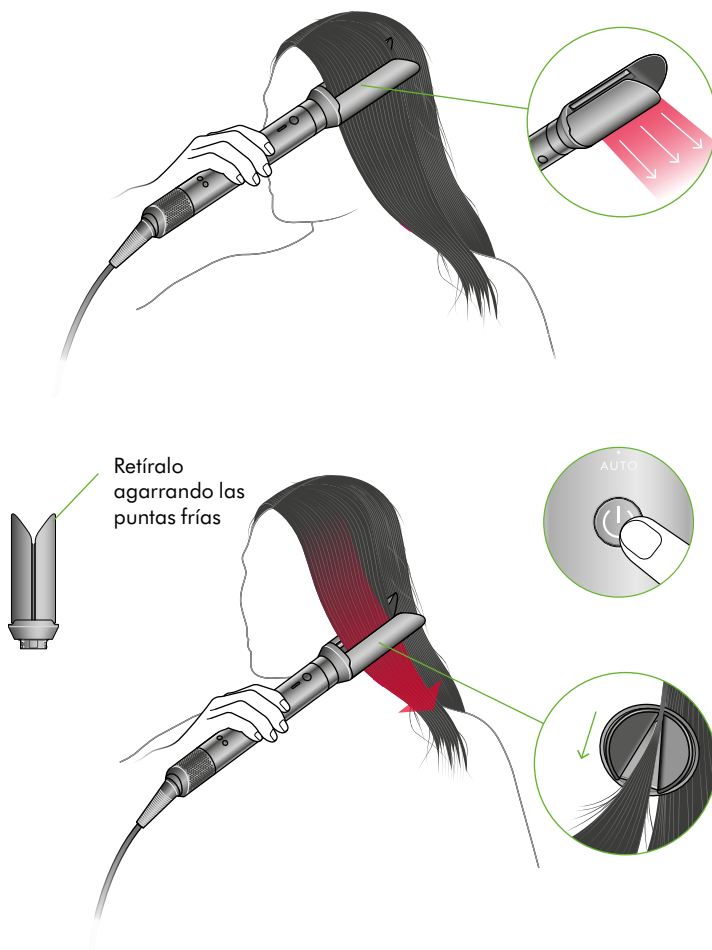
Úsalo sobre el cabello seco después de moldear con el Cepillo desenredante 2x. Coge un mechón de pelo y colócalo entre los brazos del accesorio.

Pulsa el botón de encendido para sujetar los brazos y baja lentamente por el cabello.

Cuando el modo automático esté activado, el dispositivo detectará cuando hayas completado una pasada completa y soltará automáticamente las pinzas para soltar el pelo.

Consejo

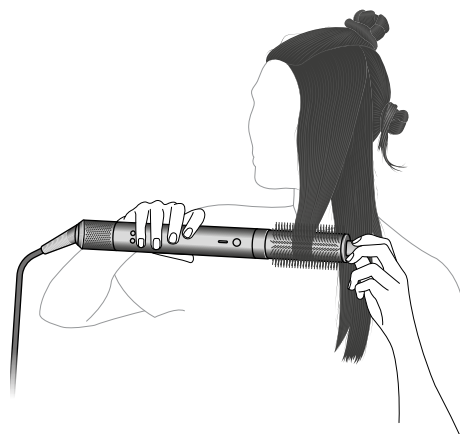
Pasa lentamente el accesorio Alisador con aire2x™ por una pequeña sección de cabello. Si el movimiento es demasiado lento, es posible que el dispositivo piense que ha terminado de dar el pase y que los brazos se abran demasiado pronto.



Para dar volumen

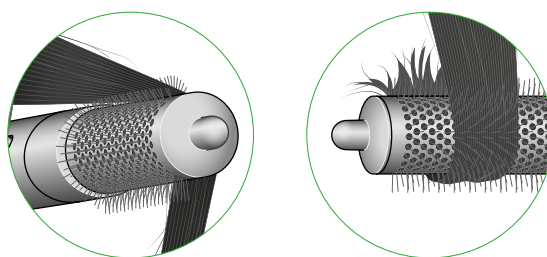
Cepillo de volumen 2x

El cepillo de volumen 2x difunde el flujo de aire uniformemente a lo largo del cepillo para un moldeado más controlado con menos encrepamiento. Las cerdas cónicas giran para soltar el cabello fácilmente mientras moldeas.



Consejo

Levanta las secciones hacia arriba mientras secas para añadir volumen. Envuelve el cabello por debajo del cepillo para dar forma a las puntas.



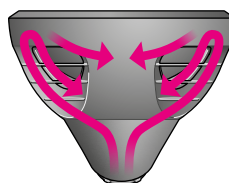
1. Frente al cabello no tratado/secado de forma natural.

Difusor

Difusor Ondas+Rizos 2x

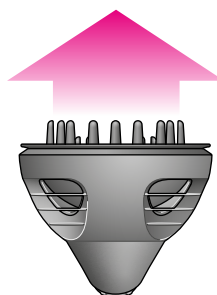
Modo Cúpula

Se retiran las púas extraíbles y el flujo de aire se dirige hacia la cúpula para ayudar a realzar y alisar ondas o rizos naturales.



Modo Difusor

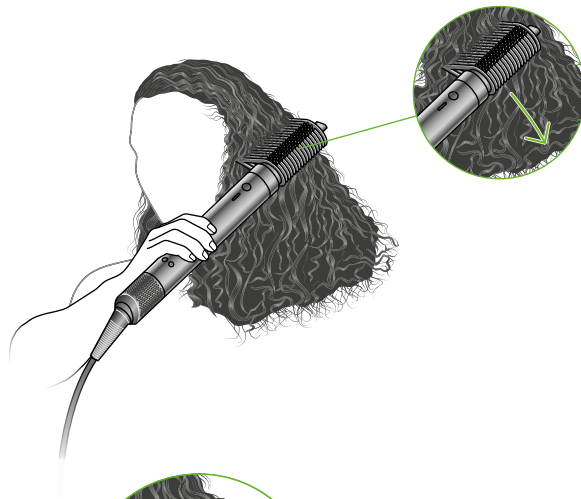
Las púas integradas dispersan el flujo de aire a las raíces para crear rizos y bucles con textura y volumen.



Estiramiento

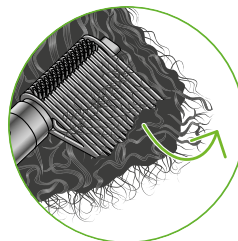
Secado rápido

Coloca las púas del accesorio en posición horizontal para un tiempo de secado más rápido mientras estiras suavemente.



Estiramiento en tensión

Gira el accesorio de modo que las púas apunten hacia abajo y formando un ligero ángulo para que las cerdas laterales toquen el cabello para un acabado más liso.¹



1. En comparación con Dyson Airwrap™ con peine de púas anchas.

Mantenimiento periódico del filtro

Tocará limpiar el filtro cuando el LED ámbar empiece a parpadear

Asegúrate de desenchufar tu dispositivo de la toma de corriente y deja que se enfríe antes de limpiar el filtro.

El moldeador multifunción y secador Dyson Airwrap Co-anda2x™ cuenta con tecnología perfeccionada para ofrecer un rendimiento excepcional.

Esta tecnología debe cuidarse evitando el polvo y los residuos de productos capilares.

Hace falta mantenimiento para conservar el rendimiento.



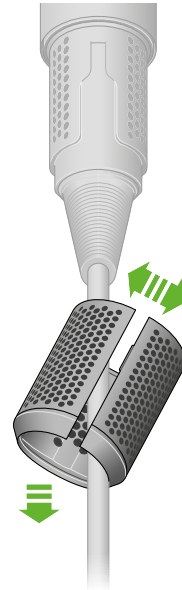
Rejilla del filtro



Tapa del filtro

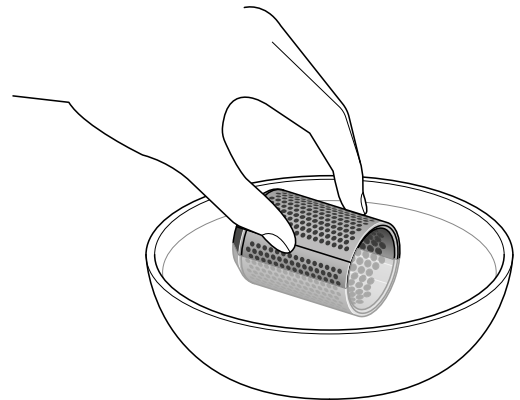
Paso 1

Retira la rejilla del filtro deslizándola por el cable de alimentación y abriéndola por la línea de división.



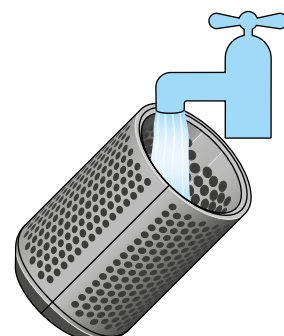
Paso 2

Pon a remojo la rejilla del filtro en un bol con agua.



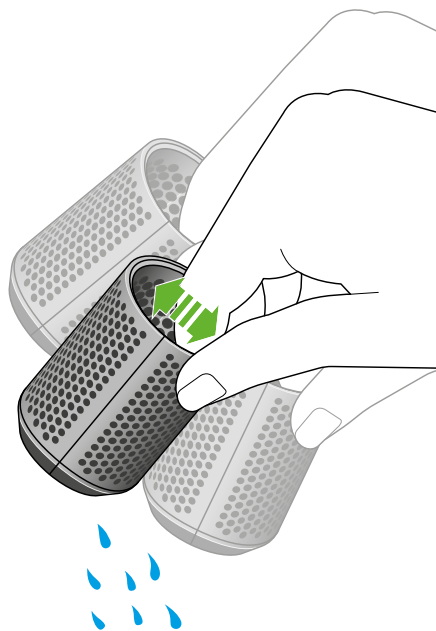
Paso 3

Lava la rejilla del filtro bajo el grifo con agua tibia.



Paso 4

Sacude la tapa del filtro para eliminar la mayor parte del exceso de agua y déjala secar completamente.



Paso 5

Abre la tapa del filtro por la línea divisoria y vuelve a colocarla en el dispositivo. Encaja con un clic.

