

SAMSUNG

GUÍA DE USUARIO

SM-R540
SM-R640

Spanish. 02/2026. Rev.1.0

www.samsung.com

Contenido

Para empezar

- 3 Acerca de los Galaxy Buds4/Galaxy Buds4 Pro
- 4 Diseño y funciones del dispositivo
- 7 Sustituir los adaptadores para el oído (Galaxy Buds4 Pro)
- 8 Cargar la batería
- 14 Identificar la luz indicadora de batería

Utilizar los auriculares

- 16 Conectar los auriculares a un dispositivo móvil
- 21 Usar redes
- 22 Ponerse los auriculares
- 24 Usar los auriculares mediante gestos
- 27 Funcionamiento de los modos de control de ruido
- 29 Cambio automático al sonido ambiental
- 30 Escuchar música
- 31 Utilizar el ecualizador
- 31 Usar las funciones de llamada
- 32 Bixby

Ajustes de los Galaxy Buds

- 34 Configurar los ajustes de los Galaxy Buds

Avisos de uso

- 43 Precauciones de uso del dispositivo
- 44 Notas sobre el contenido de la caja y los accesorios
- 45 Mantener la resistencia al polvo y al agua
- 46 Precauciones de uso de los auriculares
- 47 Limpieza y mantenimiento de los Galaxy Buds
- 48 Reiniciar los auriculares
- 49 Vincular los auriculares
- 49 Dónde consultar la información de consumo eléctrico en modo de espera de este producto

Apéndice

- 50 Solución de problemas
- 54 Extracción de la batería

Para empezar

Acercas de los Galaxy Buds4/Galaxy Buds4 Pro

Los Galaxy Buds4/Galaxy Buds4 Pro (en adelante, "Galaxy Buds") son auriculares inalámbricos que le permiten escuchar música o responder llamadas entrantes tras conectarlos a su dispositivo, incluso mientras realiza otras actividades, como por ejemplo hacer ejercicio.

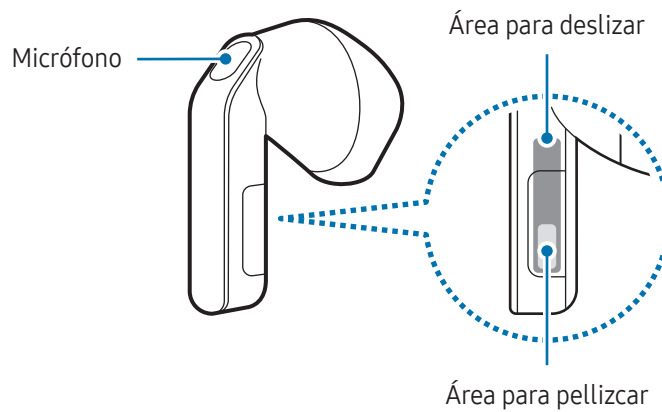
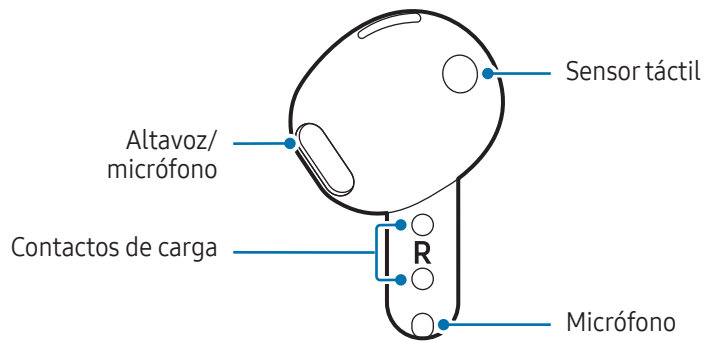


No se ponga los auriculares en zonas con mucho tráfico, como carreteras o pasos de peatones. De lo contrario, podrían producirse accidentes debido a que el tiempo de reacción es mayor.

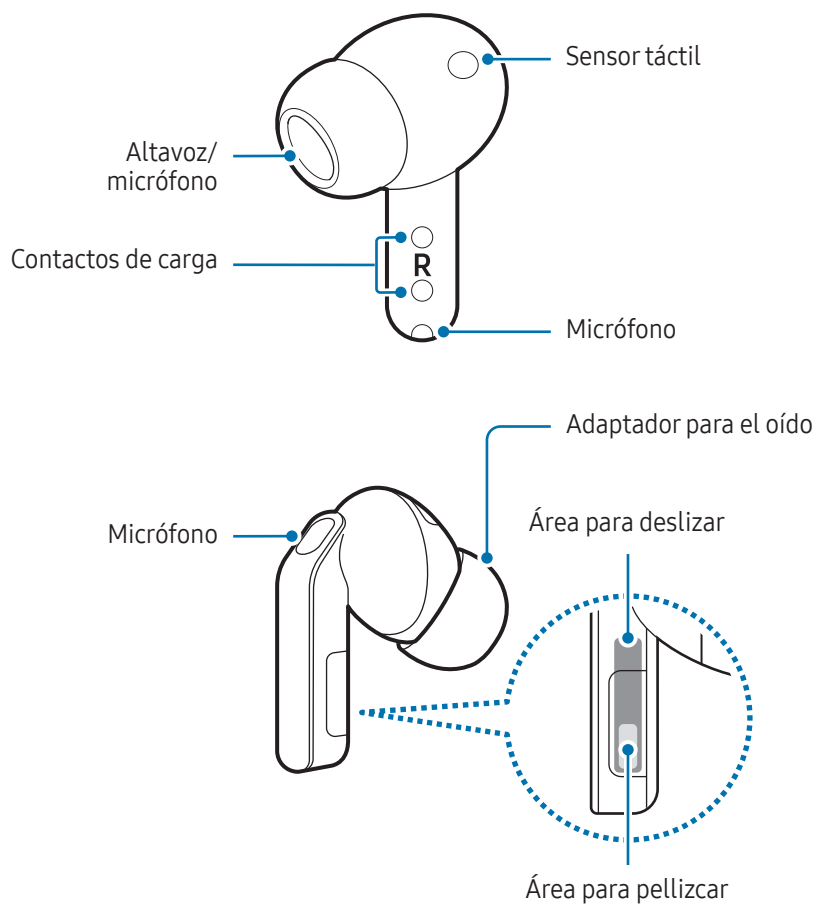
Diseño y funciones del dispositivo

Auricular

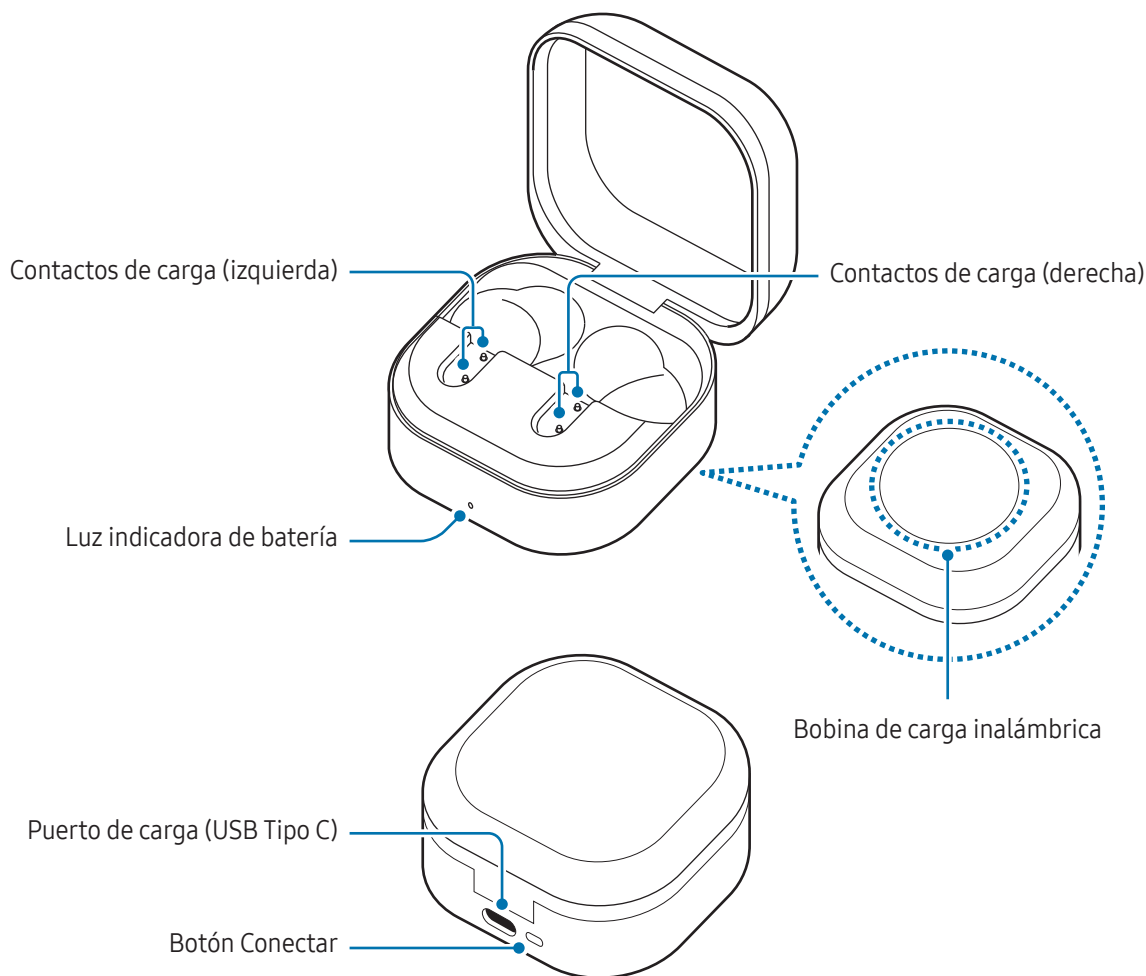
► Galaxy Buds4:



► Galaxy Buds4 Pro:



Funda de carga



- Utilice el dispositivo en un lugar sin interferencias magnéticas para que funcione con normalidad.
- El dispositivo y algunos accesorios (se venden por separado) contienen imanes. Manténgalo alejado de tarjetas de crédito, dispositivos médicos implantados y otros dispositivos que puedan verse afectados por los imanes. Si se trata de dispositivos médicos, mantenga el dispositivo a una distancia de más de 15 cm. Deje de usar el dispositivo si sospecha que se producen interferencias con su dispositivo médico, y consulte con su médico o con el fabricante del dispositivo médico.
- Si lleva un implante médico en el corazón, no introduzca el dispositivo en un bolsillo cerca de dicho implante, por ejemplo, en el bolsillo del pecho o del interior de la chaqueta.
- Mantenga el dispositivo y algunos accesorios (se venden por separado) que contienen imanes a una distancia de seguridad de objetos que se vean afectados por imanes, como tarjetas de crédito, libretas de ahorro, tarjetas de acceso, tarjetas de embarque o tarjetas de aparcamiento, ya que podrían estropearse o deshabilitarse con los imanes del dispositivo.

❗ Si utiliza unos auriculares que estén rotos, puede sufrir lesiones. No vuelva a utilizarlos hasta que se hayan reparado en un Servicio de Atención Técnica (SAT) de Samsung o en servicio técnico autorizado.



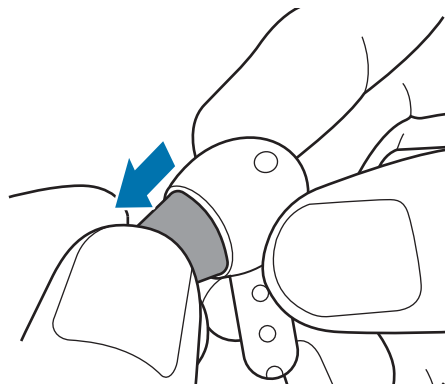
- Si hay suciedad en el sensor táctil, este puede fallar. Límpielo antes de ponerse los auriculares.
- Si hay sudor o líquido en los contactos de carga, los Galaxy Buds podrían corroerse. Antes de introducir los auriculares en la funda de carga, limpie cualquier resto de humedad que pudiera haber en los contactos de carga o en los auriculares.
- Las imágenes de esta guía son de unos Galaxy Buds4 Pro.

Sustituir los adaptadores para el oído (Galaxy Buds4 Pro)

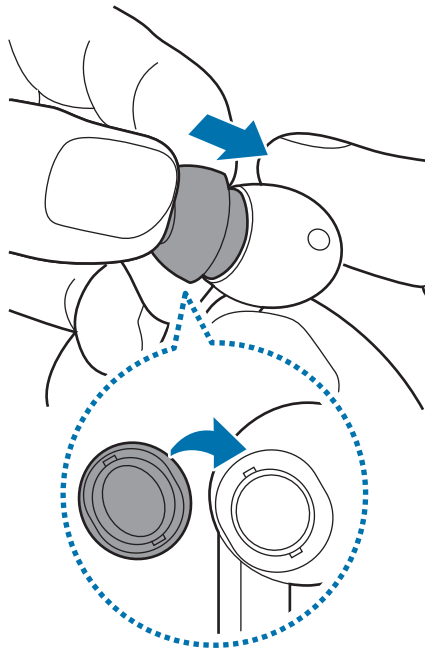


- No se ponga los auriculares en las orejas sin los adaptadores para el oído. De lo contrario, podría hacerse daño.
- No tire con demasiada fuerza cuando coloque o retire el adaptador para oído, ya que podría romperse.
- Tenga cuidado de no rayar el adaptador para el oído con objetos duros o afilados, como las uñas, ya que podría romperse.
- No presione el adaptador para el oído con demasiada fuerza ni lo retuerza, ya que podría sufrir daños.
- Al insertar el adaptador para el oído, puede quedarse enganchado en el pequeño hueco alrededor de la parte exterior del auricular. Si esto ocurre, extraiga el adaptador para el oído y vuélvalo a colocar para evitar que la calidad del audio sea deficiente o que los modos de control de ruido no funcionen correctamente.

- 1 Dé la vuelta al adaptador para el oído insertado en el auricular y tire verticalmente de la parte central del mismo para extraerlo.



- 2 Seleccione los adaptadores más adecuados para sus oídos.
- 3 Alinee la parte saliente del altavoz del auricular con la ranura del adaptador para el oído y empújelo hasta que encaje en su sitio.



Cargar la batería

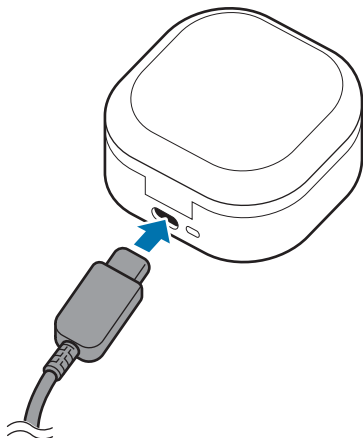
Cargue la batería por completo antes de utilizar los auriculares por primera vez o cuando no los haya utilizado durante mucho tiempo. Los auriculares empezarán a funcionar mientras se cargan. Cuando cargue la batería por primera vez o cuando está totalmente descargada, tardarán al menos de 10 minutos en empezar a funcionar.

La funda de carga lleva una batería integrada y, cuando se conecta al cargador, se carga a la vez que los auriculares que están dentro. Si queda suficiente batería en la funda de carga, los auriculares se cargarán automáticamente cuando se inserten en la funda sin conectar el cargador y la carga se detendrá de forma automática cuando los auriculares estén cargados al 100%.

- Si introduce los auriculares en una funda de carga completamente descargada, puede que emitan un sonido. Cargue suficientemente la funda antes de introducir los auriculares.

Carga con cable

- 1 Abra la funda de carga.
- 2 Compruebe la dirección de cada auricular e insértelos correctamente en los compartimentos de la funda de carga correspondientes.
- 3 Cierre la funda de carga.
- 4 Conecte el cable USB al cargador y, a continuación, al puerto de carga.



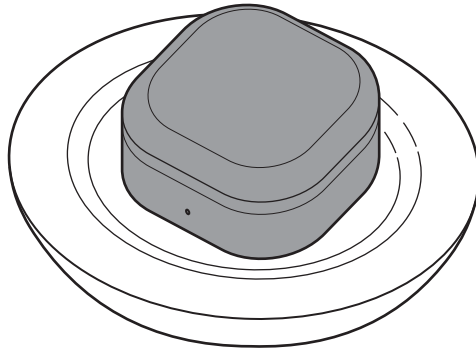
- 5 Conecte el cargador a un enchufe.
Las baterías de los auriculares y la funda de carga se cargan al mismo tiempo.
- 6 Cuando esté totalmente cargada, desconéctela del cargador. Desconecte primero el cable USB de la funda de carga y, luego, el cargador del enchufe.

Carga inalámbrica

La funda de carga dispone de una bobina de carga inalámbrica integrada. Puede cargar la batería con un cargador inalámbrico (se vende por separado).

- 1 Abra la funda de carga.
- 2 Compruebe la dirección de cada auricular e insértelos correctamente en los compartimentos de la funda de carga correspondientes.
- 3 Cierre la funda de carga.

- Coloque la parte inferior de la funda de carga en el centro del cargador inalámbrico para cargar la batería. Puede que la carga inalámbrica no funcione con fluidez con algunos tipos de accesorios o fundas. Para que la carga sea estable, se recomienda retirar cualquier funda protectora o accesorio de los Galaxy Buds.



- Cuando esté totalmente cargada, desconecte la funda de carga del cargador inalámbrico.



Precauciones para la carga inalámbrica

No coloque la funda de carga sobre el cargador inalámbrico cuando haya materiales conductores, como objetos metálicos o imanes, entre la funda de carga y el cargador inalámbrico. Puede que los Galaxy Buds no se carguen correctamente o se sobrecalienten, o que la funda de carga se estropee.



Utilice cargadores inalámbricos aprobados por Samsung. En caso contrario, es posible que la batería no se cargue correctamente.

Carga mediante la función Compartir carga sin cables

Puede cargar sus Galaxy Buds con la batería de un dispositivo que funcione como cargador inalámbrico, incluso mientras este se está cargando. Puede que la función Compartir carga sin cables no funcione correctamente con algunos tipos de accesorios o fundas. Se recomienda retirar cualquier funda protectora del dispositivo que funcione como cargador inalámbrico y de los Galaxy Buds antes de utilizar esta función.

- Abra la funda de carga.
- Compruebe la dirección de cada auricular e insértelos correctamente en los compartimentos de la funda de carga correspondientes.

- 3 Cierre la funda de carga.
- 4 Active la función Compartir carga sin cables en el dispositivo que funciona como cargador inalámbrico y coloque sobre este la parte inferior de la funda de carga para cargar la batería.
- 5 Cuando esté totalmente cargada, retire la funda de carga del dispositivo que funciona como cargador inalámbrico.



- Solo los dispositivos móviles compatibles con la función Compartir carga si cables pueden cargar los Galaxy Buds. Para ver otros dispositivos móviles compatibles con esta función, visite el sitio web de Samsung.
- La ubicación de la bobina de carga inalámbrica puede variar según el dispositivo. Ajuste el dispositivo y la funda de carga para que la conexión sea correcta.
- Para que la carga se realice de la forma correcta, no mueva ni use el dispositivo que funciona como cargador inalámbrico ni la funda de carga durante el proceso.
- Puede que la cantidad de carga que reciben los Galaxy Buds sea menor que la cantidad de carga que comparte el dispositivo que funciona como cargador inalámbrico.
- Si carga los Galaxy Buds mientras carga el dispositivo que realiza las funciones de cargador inalámbrico, la velocidad de carga podría disminuir o los Galaxy Buds podrían no cargarse correctamente, en función del tipo de cargador.
- La velocidad y la eficiencia de carga pueden variar según el estado del dispositivo o el entorno.
- Si la batería restante del dispositivo que funciona como cargador inalámbrico baja de un nivel determinado, se dejará de compartir la carga.

Comprobar el nivel de batería

Conecte los auriculares a su dispositivo móvil. Puede comprobar el estado de la batería de los auriculares y la funda de carga en el panel de ajustes rápidos de su dispositivo móvil. Abra el panel de ajustes rápidos y mantenga pulsada la barra de ajuste de volumen. Consulte [Conectar los auriculares a un dispositivo móvil](#) para obtener más información.



- Si el nivel de batería restante es bajo, aparecerá una notificación en el panel de notificaciones del dispositivo móvil.
- Solo puede comprobar el estado de la batería en el panel de ajustes rápidos en dispositivos móviles con One UI versión 7.0 y posteriores.

Reducir el consumo de batería

Cuando no esté utilizando los auriculares, guárdelos en una funda de carga que esté cargada. De lo contrario, el sensor táctil seguirá funcionando y esto afectará al tiempo de uso y al consumo de batería.

Consejos y precauciones sobre la carga de la batería



Use solo el cargador y el cable aprobados por Samsung específicamente diseñados para sus Galaxy Buds. Los cargadores y los cables que no sean compatibles pueden causarle lesiones graves o dañar el dispositivo.



- Si no conecta el cargador correctamente, podría causar daños graves a la funda de carga. La garantía no cubre ningún daño debido a un mal uso.
- Use solo un cable USB Tipo C. Si utiliza un cable Micro USB, la funda de carga podría sufrir daños.
- Si carga los Galaxy Buds con el puerto de carga húmedo, podrían estropearse. Seque bien el puerto de carga antes de cargar los Galaxy Buds.

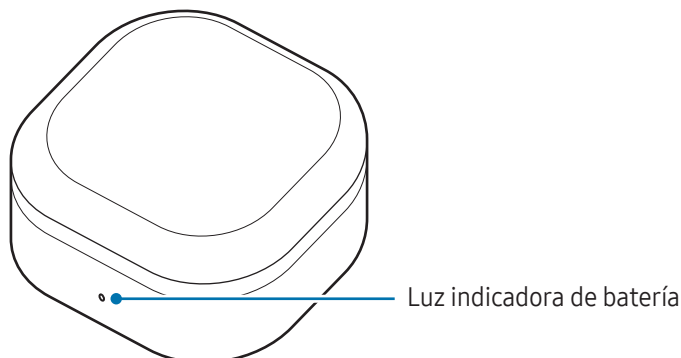


- Los cargadores y los cables USB se venden por separado.
- El cargador no tiene interruptor de encendido y apagado, por tanto, para detener la entrada de corriente eléctrica, debe desenchufarlo de la red. Además, cuando esté conectado, debe permanecer cerca del enchufe.
- Es recomendable usar un cargador aprobado que garantice el rendimiento de carga.
- Mantenga la funda de carga cerrada mientras los auriculares están guardados o cargándose, o mientras carga la funda.
- Si toca los contactos durante el proceso de carga de la funda, puede interferir en él.
- Si hay sudor o líquido en los contactos de carga, los Galaxy Buds podrían corroerse. Antes de introducir los auriculares en la funda de carga, limpie cualquier resto de humedad que pudiera haber en los contactos de carga o en los auriculares.
- Aunque no saque los auriculares de la funda de carga una vez que estén completamente cargados, es probable que esto no afecte demasiado a la vida útil de los Galaxy Buds.
- Si no va a usar los Galaxy Buds durante un largo periodo de tiempo, guárdelos una vez que se hayan cargado.
- El uso de una fuente de energía distinta del cargador, como un ordenador, puede hacer que la carga sea más lenta, ya que la corriente eléctrica es menor.
- Durante la carga, los Galaxy Buds y el cargador podrían calentarse. Esto es normal y no debería afectar a la duración ni al rendimiento de los Galaxy Buds. Si la batería se calienta más de lo normal, el cargador podría dejar de cargar.
- Si los Galaxy Buds no se cargan correctamente, llévelos junto con el cargador a un Servicio de Atención Técnica (SAT) de Samsung o a un servicio técnico autorizado.
- Evite doblar el cable USB. De lo contrario, podría dañar o reducir su vida útil. No use nunca un cable USB dañado.

Identificar la luz indicadora de batería

El color de la luz indicadora de batería indica el estado de carga de los auriculares y la funda de carga.

La luz indicadora de batería se enciende cuando se pulsa brevemente el botón Conectar situado en la parte de atrás de la funda de carga, o cuando esta se abre o se cierra.



Color	Estado
Rojo fijo	<ul style="list-style-type: none"> Los auriculares (si están insertados) y la funda de carga se están cargando.
Verde fijo	<ul style="list-style-type: none"> Los auriculares (si están insertados) y la funda de carga están completamente cargados.
Parpadea en rojo	<ul style="list-style-type: none"> Carga bloqueada (temperatura anómala de los auriculares o la funda de carga, agua, sudor o suciedad en los contactos de carga de los auriculares o de la funda de carga).
Parpadea en rojo (parpadea después de abrir o cerrar la funda de carga)	<ul style="list-style-type: none"> Si los auriculares no están insertados: el nivel de batería de la funda de carga es bajo (inferior al 10%).
Rojo (se mantiene encendido durante 5 segundos después de abrir o cerrar la funda de carga)	<ul style="list-style-type: none"> Si los auriculares están insertados: los auriculares se están cargando. Si los auriculares no están insertados: el nivel de batería de la funda de carga es bajo (entre el 10% y el 29%).
Amarillo (se mantiene encendido durante 5 segundos después de abrir o cerrar la funda de carga)	<ul style="list-style-type: none"> Si los auriculares no están insertados: el nivel de batería de la funda de carga es moderado (entre el 30% y el 59%).

Color	Estado
Verde (se mantiene encendido durante 5 segundos después de abrir o cerrar la funda de carga)	<ul style="list-style-type: none">• Si los auriculares están insertados: los auriculares están totalmente cargados.• Si los auriculares no están insertados: el nivel de batería de la funda de carga es alto (más del 60%).



- Si la luz indicadora de batería no funciona como se describe, desconecte el cargador de la funda de carga y vuelva a conectarlo.
- Si la carga se bloquea debido a la presencia de agua, sudor o suciedad en los contactos de carga de los auriculares o la funda de carga, limpie los contactos e intente realizar la carga de nuevo.

Utilizar los auriculares

Conectar los auriculares a un dispositivo móvil

Antes de conectarlos

Cargue la funda de carga.



- En dispositivos móviles con Android OS versión 15 o anteriores, la aplicación Galaxy Wearable debe estar instalada en su dispositivo móvil. Si no es así, descárguela de **Galaxy Store** o **Play Store**.
- Solo podrá descargar la aplicación Galaxy Wearable en los dispositivos móviles que utilicen la versión del sistema operativo Android 12 o versiones posteriores.

Conectar por primera vez los auriculares a un dispositivo móvil Samsung

- 1 Compruebe la dirección de cada auricular e insértelos correctamente en los compartimentos de la funda de carga correspondientes.

Si la luz indicadora de batería no parpadea, conecte la funda de carga al cargador y cargue los auriculares durante más de 10 minutos.

- 2 Cierre la funda de carga y ábrala.

También puede abrir la funda de carga y mantener pulsado el botón Conectar situado en la parte de atrás durante más de 3 segundos.

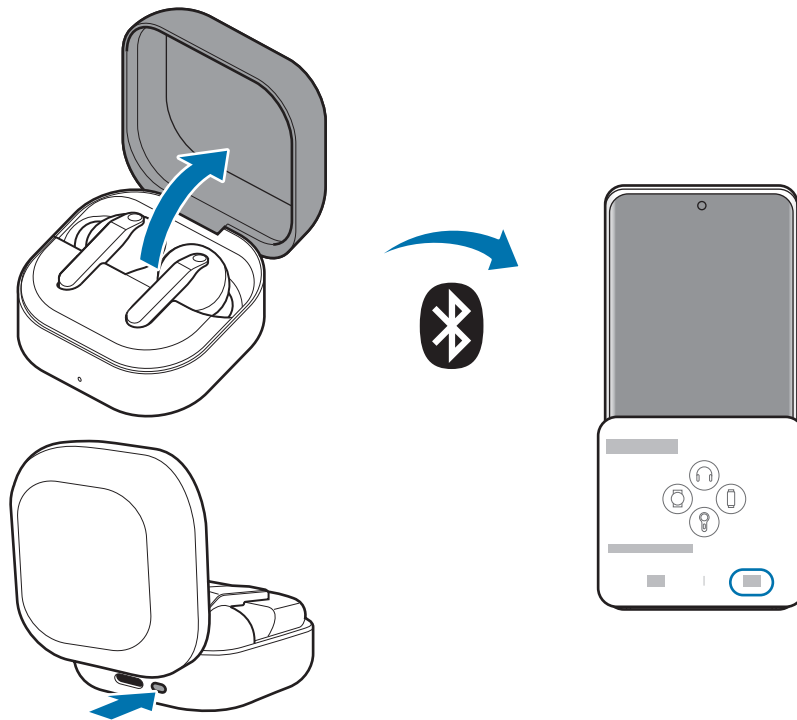
Los auriculares se pondrán automáticamente en modo de vinculación Bluetooth y aparecerá una ventana emergente en el dispositivo móvil.

Si la ventana emergente no aparece o si quiere establecer la conexión con un dispositivo móvil con sistema operativo Android que no sea de Samsung, consulte [Conectar los auriculares a un dispositivo móvil que no sea Samsung y que utilice el sistema operativo Android \(o si la ventana emergente de conexión no aparece\)](#).



- Cuando la luz indicadora de batería parpadee en color rojo, saque los auriculares de la funda de carga e introdúzcalos de nuevo.

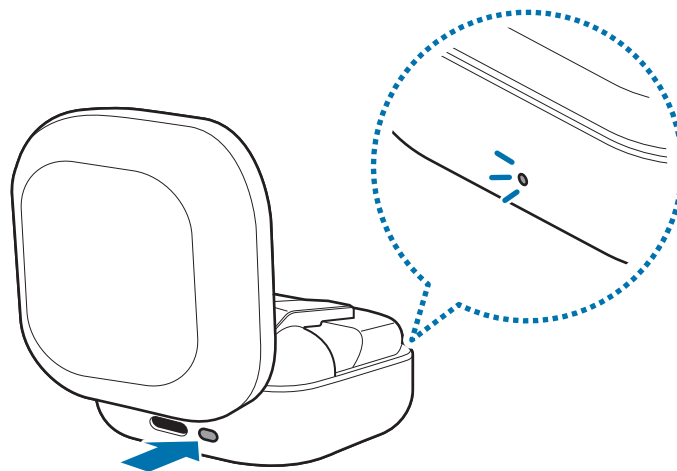
- 3 En el dispositivo móvil, pulse **Conectar** en la ventana emergente y siga las instrucciones que aparecen en la pantalla para completar la conexión. Para garantizar una conexión Bluetooth estable, no retire los auriculares de la funda de carga y manténgala abierta hasta que se complete la conexión. Una vez configurada la conexión, los auriculares se conectarán automáticamente al dispositivo móvil siempre que abra la funda de carga y los auriculares estén dentro.




- Los métodos de conexión pueden variar en función del dispositivo móvil y la versión del software.
- El aspecto de la ventana emergente puede variar en función del dispositivo móvil conectado.
- Si los auriculares no se conectan a un dispositivo móvil en 3 minutos, se desactivará el modo de vinculación Bluetooth. En ese caso, cierre la funda de carga de nuevo y ábrala. Los auriculares accederán al modo de vinculación Bluetooth.
- Si la batería de la funda de carga está completamente descargada, es posible que los auriculares no se conecten automáticamente al dispositivo móvil cuando abra la funda con los auriculares dentro. Cargue la funda lo suficiente antes de usar los auriculares.



- Si los auriculares tienen suficiente batería, se conectarán al dispositivo móvil al ponérselos en los oídos, incluso si la funda de carga está completamente descargada.
- Para conectar con otro dispositivo móvil después de haber configurado una conexión, consulte [Conectar con otros dispositivos tras desconectar del dispositivo móvil anterior](#).
- Al conectar los auriculares a un dispositivo móvil que ha iniciado sesión en una Samsung account, la información de vinculación de los auriculares se sincronizará con el resto de dispositivos móviles en los que se use la misma Samsung account y no tendrá que volver a vincularlos al principio. Para conectar los auriculares al resto de dispositivos que usan la misma Samsung account, en los dispositivos móviles que desee conectar, abra **Ajustes**, pulse **Conexiones** → **Bluetooth** y, a continuación, seleccione los auriculares sincronizados mediante la Samsung account.
- Si solo hay conectado un auricular al dispositivo móvil, escuchará el sonido en monoaural. Cambiará automáticamente a modo Estéreo cuando los dos auriculares estén conectados a su dispositivo móvil.
- Si los auriculares no se conectan a un dispositivo móvil, la ventana emergente de conexión no aparece o su dispositivo móvil no encuentra los auriculares, guárdelos en la funda de carga y pulse el botón Conectar durante más de 3 segundos para acceder manualmente al modo de vinculación Bluetooth. Tras activar el modo de vinculación Bluetooth, la luz indicadora de batería parpadeará en rojo, verde y azul.



Conectar los auriculares a un dispositivo móvil que no sea Samsung y que utilice el sistema operativo Android (o si la ventana emergente de conexión no aparece)

 Si conecta los auriculares a un dispositivo móvil que no es de la marca Samsung y que también usa el sistema operativo Android, puede que algunas funciones no estén disponibles y que los auriculares no funcionen correctamente.

1 Compruebe la dirección de cada auricular e insértelos correctamente en los compartimentos de la funda de carga correspondientes.

Si la luz indicadora de batería no parpadea, conecte la funda al cargador y cargue los auriculares durante más de 10 minutos.

2 Cierre la funda de carga y ábrala.

También puede abrir la funda de carga y mantener pulsado el botón Conectar situado en la parte de atrás durante más de 3 segundos.

Los auriculares accederán al modo de vinculación Bluetooth.

3 En el dispositivo móvil, active la función Bluetooth para conectar los auriculares a su dispositivo móvil.

 En dispositivos móviles con Android OS versión 15 o anteriores, abra la aplicación **Galaxy Wearable** para completar la conexión.

Precauciones al usar Bluetooth

- Para evitar problemas al conectar los auriculares a otro dispositivo, coloque los dispositivos uno cerca del otro.
- Asegúrese de que los auriculares y el otro dispositivo Bluetooth se encuentren dentro del alcance de conexión Bluetooth máximo (10 m). Es posible que la distancia varíe en función del entorno en el que se usen los dispositivos.
- Asegúrese de que no haya obstáculos entre los auriculares y el dispositivo conectado, incluidas personas, paredes, esquinas o vallas.
- No toque la antena Bluetooth de un dispositivo conectado.
- La función Bluetooth usa la misma frecuencia que algunos productos industriales, científicos, médicos o de bajo consumo de energía, por lo que podría haber interferencias al establecer conexiones cerca de este tipo de productos.

- Es posible que algunos dispositivos, en especial aquellos que no han sido probados o aprobados por Bluetooth SIG, no sean compatibles con los auriculares.
- No utilice la función Bluetooth con fines ilegales como, por ejemplo, para piratear copias de archivos o grabar comunicaciones de forma ilegal con propósitos comerciales.

Conectar y desconectar los auriculares

Desconectar dispositivos móviles de los auriculares

Inserte los auriculares en la funda de carga y ciérrela. Finalizará la conexión Bluetooth.

Para desconectar manualmente los auriculares del dispositivo móvil, abra **Ajustes** en su dispositivo móvil, pulse **Conexiones** → **Bluetooth** y, a continuación, desconecte los auriculares del dispositivo móvil en **Dispositivos vinculados**.

Volver a conectar los auriculares a dispositivos móviles temporalmente desconectados

Para volver a conectar los auriculares a un dispositivo que ha estado desconectado temporalmente, introdúzcalos en la funda de carga y ciérrela. A continuación, abra la funda de carga de nuevo. También puede abrir la funda de carga y mantener pulsado el botón Conectar situado en la parte de atrás durante más de 3 segundos.

Para volver a conectar manualmente los auriculares a su dispositivo móvil, active en este la función Bluetooth.

Conectar con otros dispositivos tras desconectar del dispositivo móvil anterior

- 1 Abra **Ajustes** en su dispositivo móvil, pulse **Conexiones** → **Bluetooth** y, a continuación, desvincule los auriculares del dispositivo móvil en **Dispositivos vinculados** para desconectar los auriculares del dispositivo móvil anterior.
- 2 Abra la funda de carga y mantenga pulsado el botón Conectar situado en la parte de atrás de la funda de carga para activar el modo de vinculación Bluetooth.
- 3 En su nuevo dispositivo móvil, active la función Bluetooth para conectar los auriculares a su dispositivo móvil.

Cambiar los dispositivos móviles conectados a los auriculares

Si los auriculares están conectados a dos o más dispositivos móviles, puede cambiar de dispositivo móvil sin necesidad de desconectarlos del dispositivo móvil anterior.

En el dispositivo móvil al que desee cambiar, abra **Ajustes**, pulse **Conexiones** → **Bluetooth** y, a continuación, seleccione los auriculares en **Dispositivos vinculados**.



Las conexiones entre los auriculares y dispositivos móviles pueden cambiarse automáticamente en determinadas circunstancias. Por ejemplo, si tiene los auriculares registrados en una tableta y un teléfono que esté conectado a la misma Samsung account, puede recibir una llamada entrante en el teléfono con los auriculares mientras ve un vídeo en la tableta, ya que la conexión de los auriculares cambia al teléfono automáticamente.

Usar redes

Puede usar redes, como la red Bluetooth.

En el dispositivo móvil conectado, abra **Ajustes**, pulse **Conexiones** y, a continuación, pulse el interruptor **Bluetooth** para activarlo.

Cuando no use la red, pulse el interruptor para desactivarla.



Es posible que algunas funciones no estén disponibles según el modelo.

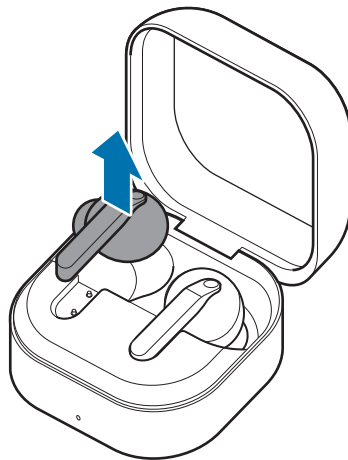
Ponerse los auriculares

Ajuste los auriculares para que se adapten a sus oídos.



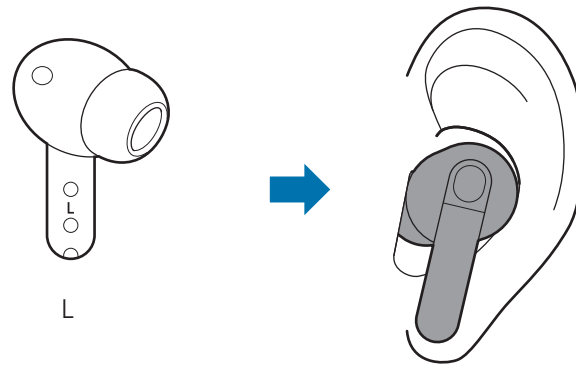
- Si el sensor táctil no entra en contacto con su oreja, es posible que el auricular no funcione. Si no escucha ningún sonido informándole de que se han detectado los auriculares, quíteselos y vuelva a ponérselos o cambie los adaptadores para el oído por unos que se adapten a sus orejas.
- Por la naturaleza de los auriculares, puede que los sienta sueltos o separados de los oídos cuando los lleve puestos (Galaxy Buds4).
- Si no se coloca los auriculares correctamente en las orejas, puede que algunas funciones que utilice con ellos no estén disponibles, como por ejemplo las llamadas. Utilice un par de adaptadores que se ajusten a sus oídos y colóquese los auriculares correctamente (Galaxy Buds4 Pro).
- Si el adaptador para el oído se queda atascado en el pequeño hueco que hay alrededor del exterior del auricular o no está bien insertado, la calidad del audio puede verse reducida y es posible que los modos de control de ruido no funcionen correctamente. Asegúrese de que el adaptador para el oído esté correctamente insertado en el auricular (Galaxy Buds4 Pro).
- Respete todas las advertencias y las indicaciones del personal cuando se encuentre en áreas en las que el uso de dispositivos inalámbricos esté restringido, como aviones y hospitales.

1 Sujete cada auricular y extráigalo verticalmente de la funda de carga.



- 2 Compruebe la dirección de cada auricular.
- 3 Colóquese los auriculares en los oídos con las marcas de dirección impresas hacia usted y oriente el micrófono de la parte inferior de los auriculares hacia la boca.
- 4 Ajuste los auriculares girándolos hacia la izquierda o la derecha para colocarlos cómodamente en las orejas.

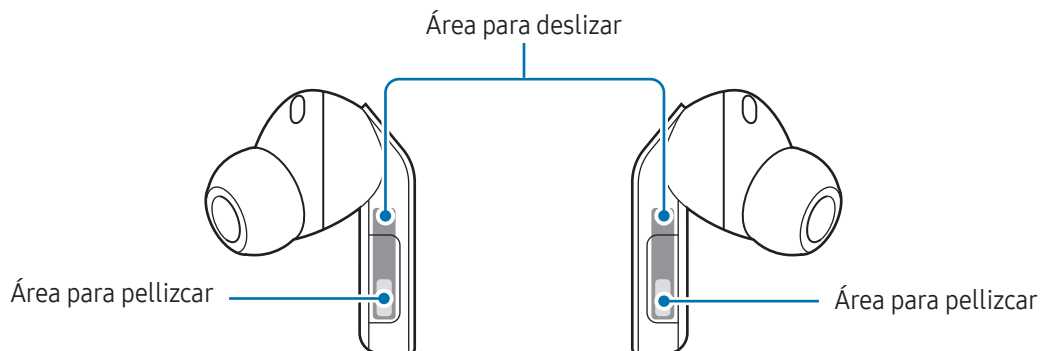
Los sensores táctiles detectarán automáticamente que se ha puesto los auriculares. A continuación, el auricular emitirá un sonido para informar de que se ha detectado.



Usar los auriculares mediante gestos

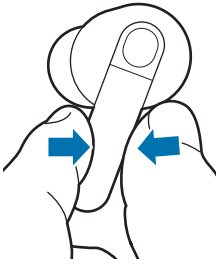
Introducción

Pellizque los auriculares o deslice el dedo por ellos para reproducir o detener la música, así como para responder o rechazar llamadas. También puede configurarlos para realizar otras acciones al pellizcarlos o deslizar el dedo por ellos. El término “áreas gestuales” incluye tanto el área para pellizcar como el área para deslizar.



- ⚠️ • Para no hacerse daño en las orejas, no aplique excesiva presión en los auriculares.
- Para evitar estropear las áreas gestuales, no deslice objetos afilados por los auriculares ni los pellizque con ellos.
- ✍️ • Si tiene un objeto metálico, como un piercing en la oreja, quíteselo. Si entra en contacto con los auriculares, puede que la función gestual no funcione correctamente o no responda.
- Si hay sudor o líquido en los auriculares, límpielos. Puede que la función gestual de los auriculares no funcione correctamente o deje de responder si están mojados o tienen sudor.
- Pellizque con precisión en el área situada en la parte inferior de las áreas de gestos para activar correctamente la función de pellizco.
- Al quitarse los auriculares de las orejas, procure no pellizcar las áreas gestuales ni deslizar el dedo por ellas. Esto podría iniciar funciones de manera no intencionada.

Gestos



Pellizcar una vez

- Reproduce o pausa una pista.
- Responde o finaliza una llamada.
- Detiene la función de lectura de notificaciones en alto.
- Detiene las funciones Detección de voz o Sirena (Galaxy Buds4 Pro).

Pellizcar dos veces

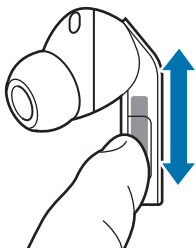
- Reproduce la siguiente pista.

Pellizcar tres veces

- Reproduce la pista anterior.
 - Si pellizca los auriculares tres veces después de 3 segundos desde que haya comenzado a reproducirse una pista, esta comenzará desde el principio. Si pellizca los auriculares tres veces durante los 3 primeros segundos de reproducción de una pista, pasará a la pista anterior.

Mantener pellizcado

- Activa la función predeterminada.
 - Está configurado de forma predeterminada para activar el modo Controles de ruido. Consulte [Configurar la función al mantener pellizcado](#) para obtener más información sobre el cambio de la función que quiere activar.
- Rechaza una llamada.





Deslizar el dedo hacia arriba o hacia abajo

- Permite ajustar el volumen.

Configurar la función al mantener pellizcado

Puede configurar la función que se activará al mantener pellizcado cada auricular.



- 1 Abra **Ajustes** en su dispositivo móvil y pulse el nombre de los auriculares en Samsung account.
Si el nombre de los auriculares no aparece en Samsung account, pulse **Conexiones** → **Bluetooth** y pulse  junto al nombre de los auriculares en **Dispositivos vinculados**.
 - 2 Pulse **Controles de auriculares** y pulse el interruptor **Izquierda** o **Derecha** en **Controles de pellizcar y mantener** para activarlo.
 - 3 Seleccione la función que quiere activar al mantener pellizcado cada auricular.
 - **Cambiar controles de ruido:** ajuste esta opción para activar o desactivar los modos de control de ruido Sonido ambiente, Adaptativo y Cancelación activa de ruido. Consulte [Activar los modos de control de ruido](#) para obtener más información.
 - **Asistente digital:** abra la aplicación del asistente para usar las funciones del dispositivo o buscar información usando la voz.
 - **Bixby:** permite iniciar una conversación con este asistente de voz inteligente. Consulte [Usar Bixby](#) para obtener más información.
 - **Aplicaciones:** abra las aplicaciones que quiera, como Grabación de voz o Conciencia plena.
-  Las opciones disponibles pueden variar según el dispositivo móvil conectado.

Funcionamiento de los modos de control de ruido

Introducción

Hay tres modos de control de ruido: Sonido ambiente, modo Adaptativo y Cancelación activa de ruido.

Active el modo Sonido ambiente para escuchar el entorno con claridad y detectar situaciones potencialmente peligrosas o escuchar la voz de la otra persona durante una conversación. Active el modo Adaptativo para optimizar automáticamente el volumen de los sonidos del entorno o la intensidad de la cancelación activa de ruido en función del nivel de ruido ambiental. La cancelación de ruido funciona en lugares ruidosos, pero cuando hay silencio, los auriculares dejan pasar el sonido ambiente. Active la función Cancelación activa de ruido para reducir el volumen de los sonidos externos que le rodean. Úsela si desea evitar distracciones, por ejemplo, al escuchar música.


-  Si el micrófono (el micrófono exterior mientras lleva los auriculares puestos) y la zona que lo rodea se cubren por completo, pueden producirse acoples al activar el modo de control de ruido.
-  Solo puede iniciar el modo Adaptativo y la función Cancelación activa de ruido cuando lleve puestos los dos auriculares.

Activar los modos de control de ruido

Desde los auriculares

Asegúrese de que la función al mantener pellizcado esté establecida en **Cambiar controles de ruido** y, a continuación, mantenga pellizcado el auricular.

Se iniciarán los siguientes modos de control de ruido: Sonido ambiente, modo Adaptativo y Cancelación activa de ruido.

-  Si la función al mantener pellizcado está establecida en **Cambiar controles de ruido** e incluye una opción con Desactivado, los modos de control de ruido podrían desactivarse. Pulse **Cambiar controles de ruido** para comprobar la opción que ha seleccionado.

Activar desde el panel de ajustes rápidos

Abra el panel de ajustes rápidos en su dispositivo móvil, mantenga pulsada la barra de ajuste de volumen y, a continuación, pulse **Sonido ambiente**, **Adaptable** o **Cancelación activa de ruido**.




Esta función solo está disponible en dispositivos móviles con One UI versión 7.0 y posteriores.

Desde Ajustes



- Esta función solo está disponible en dispositivos móviles que incluyan Android OS versión 12 y posteriores.
- Las opciones disponibles pueden variar según el dispositivo móvil conectado.

- 1 Abra **Ajustes** en su dispositivo móvil y pulse el nombre de los auriculares en Samsung account.
Si el nombre de los auriculares no aparece en Samsung account, pulse **Conexiones** → **Bluetooth** y pulse  junto al nombre de los auriculares en **Dispositivos vinculados**.
- 2 Pulse **Sonido ambiente**, **Adaptable** o **Cancelación activa de ruido**.

Desde el widget

Añada el widget de los Galaxy Buds al dispositivo móvil y pulse el icono de los controles de ruido que quiera.

Ajustar la intensidad del control de ruido (Galaxy Buds4 Pro)

Cuando Sonido ambiente o Cancelación activa de ruido estén activados como modo de control de ruido, ajuste el volumen de los sonidos del entorno o la intensidad de la cancelación activa de ruido según sus preferencias.

- 1 Abra el panel de ajustes rápidos en su dispositivo móvil, mantenga pulsada la barra de ajuste de volumen y, a continuación, pulse **Sonido ambiente** o **Cancelación activa de ruido**.
- 2 Deslice la barra de ajuste debajo de **Volumen de sonido ambiente** o **Nivel de cancelación activa de ruido**.




Si está utilizando la función Mejoras de audición para Sonido ambiente en los ajustes de Accesibilidad, pulse **Mejoras de audición en uso** para revisar la configuración.

Cambio automático al sonido ambiental


Los auriculares activarán automáticamente el modo Sonido ambiente cuando detecten determinadas situaciones, como mantener una conversación o hablar por teléfono con los auriculares puestos, lo que le permitirá concentrarse en el entorno o en la conversación.

1 Abra **Ajustes** en su dispositivo móvil y pulse el nombre de los auriculares en Samsung account.

Si el nombre de los auriculares no aparece en Samsung account, pulse **Conexiones** → **Bluetooth** y pulse  junto al nombre de los auriculares en **Dispositivos vinculados**.

2 ► **Galaxy Buds4**: pulse **Sonido ambiente durante llamadas** y, a continuación, pulse el interruptor para activarlo. Los auriculares harán que su voz se oiga correctamente durante las llamadas, lo que le ayudará a evitar alzar la voz involuntariamente y hará que las llamadas largas sean más cómodas.

► **Galaxy Buds4 Pro**: pulse **Cambio auto a sonido ambiental** y, a continuación, pulse los botones de las situaciones en las que desea que los auriculares activen automáticamente el modo Sonido ambiente.

- **Detección de voz**: si empieza a hablar con los auriculares puestos, detectarán su voz en cualquier situación y activarán el modo Sonido ambiente. Si no se detecta ninguna conversación durante un tiempo determinado, el modo Sonido ambiente se desactivará.
-  Los sensores de detección de voz de ambos auriculares detectan su voz cuando están en uso. Por tanto, si solo se coloca un auricular en una oreja, esta función podría no estar disponible.
- Si hace ruido, por ejemplo, al lavarse los dientes, toser o tararear, los auriculares pueden interpretar incorrectamente que está hablando.
- Cuando la función Controles de voz está activada, aunque los auriculares detecten una voz, el modo Sonido ambiente puede reaccionar algo tarde puesto que se activará después de discernir si se trata de un comando de control por voz.
- **Detección de sirena**: los auriculares detectan las sirenas por encima de cierto nivel y activan el modo Sonido ambiente.
- **Sonido ambiente durante llamadas**: los auriculares harán que su voz se oiga correctamente durante las llamadas, lo que le ayudará a evitar alzar la voz involuntariamente y hará que las llamadas largas sean más cómodas.

Cuando el modo Sonido ambiente se active automáticamente, puede pellizcar el auricular una vez para desactivarlo. (Galaxy Buds4 Pro)

Escuchar música

Escuche la música guardada en su dispositivo móvil conectando los auriculares. Puede reproducir en streaming música que se esté reproduciendo en el dispositivo móvil conectado.

Para empezar, abra una aplicación de reproducción de música en su dispositivo móvil.



Si deja los auriculares en el suelo mientras escucha música con ellos, esta seguirá reproduciéndose. Lo mismo ocurre si la batería de la funda de carga se ha descargado por completo.

Reproducir o pausar una pista

Pellizque el auricular para reproducir o pausar una pista.

Reproducir la pista siguiente

Pellizque dos veces el auricular para reproducir la siguiente pista.

Reproducir la pista anterior

Pellizque el auricular tres veces para reproducir la pista anterior.



Si pellizca los auriculares tres veces después de 3 segundos desde que haya comenzado a reproducirse una pista, esta comenzará desde el principio. Si pellizca los auriculares tres veces durante los 3 primeros segundos de reproducción de una pista, pasará a la pista anterior.

Ajustar el volumen

Deslice el dedo por el auricular hacia arriba para subir el volumen o hacia abajo para bajarlo.



- Ajuste el volumen mediante el dispositivo móvil conectado si el sonido es bajo cuando el volumen de los auriculares está al máximo.
- Si conecta los auriculares al dispositivo móvil mientras escucha música, el volumen podría cambiar.

Utilizar el ecualizador

Puede elegir entre varias opciones de ecualizador diferentes y disfrutar de la misma música con un sonido distinto y único.

Abra el panel de ajustes rápidos en su dispositivo móvil, mantenga pulsada la barra de ajuste de volumen, pulse **Ecualizador** y, a continuación, seleccione una opción. Seleccione **Personalizado** para ajustar el ecualizador como prefiera.

Usar las funciones de llamada

Si lleva puestos los auriculares mientras están conectados a un dispositivo móvil, podrá responder y gestionar llamadas desde el dispositivo móvil conectado.



Si no se le notifica el número de teléfono de la llamada entrante o el nombre guardado en sus contactos mediante una notificación de voz, abra la aplicación **Teléfono** en su dispositivo móvil y pulse **⋮** → **Ajustes** → **Respuesta y finalización de llamadas** y, a continuación, pulse el interruptor **Leer nombres de llamantes en alto** para activarlo.

Responder o rechazar una llamada

Si recibe una llamada mientras lleva puestos los auriculares, estos emitirán un sonido y una notificación de voz le informará del número de teléfono de la persona que le está llamando o del nombre que tiene guardado en sus contactos.

Para responder la llamada, pellizque el auricular.

Para rechazarla, mantenga pellizcado el auricular.

Finalizar una llamada

Pellizque el auricular para finalizar la llamada en curso.

Bixby

Introducción

Bixby es una interfaz de usuario que le ayuda a utilizar el dispositivo de una forma más cómoda.

Puede hablar con Bixby o escribir texto. Bixby iniciará la función que usted le pida o le mostrará la información que quiera en el dispositivo móvil conectado. Entre en www.samsung.com/bixby para obtener más información.



- Esta función solo está disponible cuando se conecta un dispositivo móvil compatible con Bixby.
- Solo habrá disponibles determinados idiomas, dependiendo de la versión de Bixby configurada en su dispositivo móvil. Es posible que algunas funciones no estén disponibles en algunas regiones.


Abrir Bixby

Asegúrese de que la función al mantener pellizcado esté configurada para abrir Bixby y, a continuación, mantenga pellizcado el auricular.

Usar Bixby


Mantenga pellizcado el auricular y diga lo que quiera. También puede llamar a Bixby y decir lo que quiere hacer.

Por ejemplo, mientras mantiene pellizcado el auricular, diga “¿Qué tiempo hace hoy?”. La información del tiempo aparecerá en su dispositivo móvil conectado.

Si Bixby le hace una pregunta en una conversación, puede continuar su charla con Bixby sin pulsar  ni mantener pellizcado el auricular.

Activar Bixby con la voz

Puede iniciar una conversación con Bixby diciendo la frase de activación que haya configurado en su dispositivo móvil con los auriculares puestos (“Hi, Bixby” o “Bixby”).

- 1 Abra **Ajustes** en su dispositivo móvil y pulse el nombre de los auriculares en Samsung account.
Si el nombre de los auriculares no aparece en Samsung account, pulse **Conexiones** → **Bluetooth** y pulse  junto al nombre de los auriculares en **Dispositivos vinculados**.
- 2 Pulse **Controles de voz** → **Activación por voz** y, a continuación, pulse el interruptor de **Bixby** para activarlo.

Comunicarse introduciendo texto

Si no se reconoce su voz por estar en un entorno con mucho ruido o en una situación en la que hablar le resulta complicado, puede comunicarse con Bixby mediante texto.

Mantenga pellizcado el auricular, pulse  en su dispositivo móvil conectado y a continuación, escriba lo que quiera.

Durante la comunicación, Bixby también le responderá mediante texto, en lugar de mediante la voz.

Consejos para mejorar el reconocimiento de voz

- Hable con claridad.
- Hable en lugares con poco ruido.
- No utilice palabras ofensivas ni coloquiales.
- Evite hablar con acentos muy marcados.

Puede que los Galaxy Buds no reconozcan lo que dice o ejecuten comandos distintos a los solicitados en función del entorno en el que habla o la manera en que lo hace.


Ajustes de los Galaxy Buds

Configurar los ajustes de los Galaxy Buds

Introducción

Compruebe el estado de los Galaxy Buds que están conectados a su dispositivo móvil y configure sus ajustes.

Abra **Ajustes** en su dispositivo móvil y pulse el nombre de los auriculares en Samsung account.

Si el nombre de los auriculares no aparece en Samsung account, pulse **Conexiones** → **Bluetooth** y pulse  junto al nombre de los auriculares en **Dispositivos vinculados**.



- Al conectar los auriculares a un dispositivo móvil con Android OS versión 15 o anteriores, puede ver el estado de los Galaxy Buds y configurar sus ajustes en la aplicación Galaxy Wearable.
- Algunas funciones, como los modos de control de ruido o la activación por voz de Bixby, pueden afectar al tiempo de uso de los auriculares.

Configurar los modos de control de ruido

Active o desactive la función Sonido ambiente, modo Adaptativo o Cancelación activa de ruido según su situación o entorno. También puede configurar el modo Sonido ambiente para que se active automáticamente.

En la pantalla de Ajustes de su dispositivo móvil, pulse el nombre de los auriculares en Samsung account y, a continuación, seleccione una función y cambie sus ajustes.

- **Desactivado:** desactive el modo de controles de ruido.
- **Sonido ambiente:** le permite escuchar los sonidos ambiente.
- **Adaptable:** optimiza automáticamente el volumen de los sonidos del entorno o la intensidad de la cancelación activa de ruido en función del nivel de ruido ambiental.
- **Cancelación activa de ruido:** reduce los sonidos externos.

- **Volumen de sonido ambiente/Nivel de cancelación activa de ruido:** ajuste el volumen de los sonidos del entorno o la intensidad de la cancelación activa de ruido para adaptarlos a sus preferencias al activar la función Sonido ambiente o Cancelación activa de ruido (Galaxy Buds4 Pro).
- **Sonido ambiente durante llamadas:** los auriculares harán que su voz se oiga correctamente durante las llamadas, lo que le ayudará a evitar alzar la voz involuntariamente y hará que las llamadas largas sean más cómodas (Galaxy Buds4).
- **Cambio auto a sonido ambiental:** el modo Sonido ambiente se activará automáticamente para ayudarle a concentrarse en el entorno o en la conversación en determinadas situaciones, por ejemplo, si los auriculares detectan una conversación o una sirena, o durante una llamada con los auriculares puestos (Galaxy Buds4 Pro).

Controles de auriculares

Configure los ajustes de las funciones gestuales de los auriculares.

En la pantalla de Ajustes de su dispositivo móvil, pulse el nombre de los auriculares en Samsung account y, a continuación, pulse **Controles de auriculares**.

- **Controles multimedia:** durante la reproducción multimedia, puede utilizar la función gestual de los auriculares para controlar la música, por ejemplo, para reproducirla o pausarla. Consulte [Gestos](#) para obtener más información.

Controles de pellizcar y mantener

- **Izquierda:** seleccione la función que quiere activar al mantener pellizcado el auricular izquierdo.
- **Derecha:** seleccione la función que quiere activar al mantener pellizcado el auricular derecho.



Consulte [Configurar la función al mantener pellizcado](#) para obtener más información.

Controles de llamada

- **Responder o finalizar llamada:** pellizque el auricular para responder o finalizar una llamada.
- **Rechazar llamada:** mantenga pellizcado el auricular para rechazar una llamada.



Las opciones disponibles pueden variar según el dispositivo móvil conectado.

Controles de voz

Configure los ajustes de las funciones de los controles de voz de los auriculares.

En la pantalla de Ajustes de su dispositivo móvil, pulse el nombre de los auriculares en Samsung account y, a continuación, pulse **Controles de voz**.

- **Configurar el asistente digital de Google:** abra la aplicación del asistente digital con la voz, aunque no esté usando el dispositivo móvil.
- **Activación por voz:** para iniciar una conversación, abra la aplicación del asistente o la aplicación Bixby con su voz.
- **Comandos de voz:** controle la reproducción de música, ajuste el volumen y responda o rechace llamadas mediante comandos de voz (Galaxy Buds4 Pro).



Las opciones disponibles pueden variar según el dispositivo móvil conectado.

Gestos con la cabeza

Mueva la cabeza hacia arriba y hacia abajo o de lado a lado para controlar las llamadas entrantes, e interactúe con Bixby sin hablar.

En la pantalla de Ajustes de su dispositivo móvil, pulse el nombre de los auriculares en Samsung account y, a continuación, pulse **Gestos con la cabeza** para activar la función.






Esta función solo está disponible en dispositivos móviles con One UI versión 8.5 y posteriores.

Calidad y efectos de sonido

Puede configurar la calidad del sonido y los efectos sonoros de los auriculares.

En la pantalla de Ajustes de su dispositivo móvil, pulse el nombre de los auriculares en Samsung account y, a continuación, pulse **Calidad y efectos de sonido**.

- **Audio 360:** ofrece un sonido envolvente en 360 grados para conseguir un entorno inmersivo mientras disfruta de contenido multimedia. También puede configurarlo para que ajuste automáticamente la dirección del sonido en función del movimiento de su cabeza.
 -  Esta función solo está disponible en dispositivos móviles con la versión de Android 11 One UI 3.1 o posteriores y puede que no esté disponible dependiendo del modelo del dispositivo móvil.
 - Disfrute de más calidad de audio acercando el dispositivo móvil conectado al lugar donde usted se encuentra.
 - Puede que esta función no sea compatible debido a la forma en la que se reproduce el contenido multimedia.
 - Cuando esté en áreas con una recepción de señal deficiente, la conexión con el dispositivo móvil puede perderse de forma temporal.
- **Ecualizador:** puede elegir entre varias opciones de ecualizador diferentes y disfrutar de la misma música con un sonido distinto y único. Consulte [Utilizar el ecualizador](#) para obtener más información.
- **Normalización del volumen:** evita que el volumen aumente o disminuya demasiado de forma repentina durante la reproducción multimedia.
- **Ajustes de sonido de aplicación:** consulte y gestione los ajustes de sonido optimizados que haya definido para cada aplicación multimedia. Para establecer los parámetros de sonido de cada aplicación, abra el panel de ajustes rápidos mientras reproduce contenido en la aplicación, mantenga pulsada la barra de volumen y, a continuación, cambie los ajustes. Esta configuración se aplicará la próxima vez que ejecute la aplicación.
- **Ajustar sonido al oído:** cuando lleve puestos los auriculares, el sonido se ajustará automáticamente para optimizar el efecto sonoro. Ambos auriculares deben estar perfectamente ajustados a los oídos.
- **Opciones de calidad avanzadas**
 - **Audio de ultraalta calidad (UHQ):** disfrute de una calidad de audio similar al sonido original con una frecuencia de muestreo de hasta 96 kHz.
 -  Puede que algunas funciones no estén disponibles cuando esta función esté activa.
 - **Banda superancha para voz:** ofrece una gran calidad de llamada con un ancho de banda de 16 kHz.

- **Prueba de ajuste de auriculares:** compruebe el ajuste de los auriculares para garantizar la mejor calidad de sonido y de cancelación activa de ruido (Galaxy Buds4 Pro).
 - **Adapt sound:** ajuste el sonido a sus preferencias (Galaxy Buds4 Pro).
-  • Las opciones disponibles pueden variar según el dispositivo móvil conectado.
- El uso de la función Opciones de calidad avanzadas aumenta el consumo de batería.

Administrar conexiones

Cambie los ajustes de distintas conexiones de los auriculares.

En la pantalla de Ajustes de su dispositivo móvil, pulse el nombre de los auriculares en Samsung account y, a continuación, pulse **Administrar conexiones**.

- **Llamadas:** consulte y responda llamadas desde el dispositivo móvil conectado mediante los auriculares. Si esta función está desactivada, no podrá recibir las llamadas mediante los auriculares aunque los lleve puestos.
- **Audio:** escuche el sonido multimedia del dispositivo móvil mediante los auriculares. Si esta función está desactivada, el sonido multimedia se reproducirá solo en el dispositivo móvil aunque lleve puestos los auriculares.



Si las funciones Llamadas y Audio están desactivadas, los auriculares se desconectan del dispositivo móvil.

- **Conexión automática auriculares:** cambie el dispositivo móvil al que se conectan sus auriculares. Para ello, active la función para cambiar rápidamente la conexión del dispositivo móvil actual a un dispositivo móvil cercano registrado en la misma Samsung account o uno que se haya conectado anteriormente con sus auriculares.



Tenga cuidado de no conectar sus auriculares al dispositivo móvil de otra persona.

- **Cambiar Buds automáticamente:** las conexiones entre los auriculares y los dispositivos móviles pueden cambiarse automáticamente en determinadas circunstancias. Por ejemplo, si tiene los auriculares registrados en una tableta y un teléfono que esté conectado a la misma Samsung account, puede recibir una llamada entrante en el teléfono con los auriculares mientras ve un vídeo en la tableta, ya que la conexión de los auriculares cambia al teléfono automáticamente.
- **Restablecer:** restablece todos los ajustes de los auriculares.

Funciones avanzadas

Active funciones avanzadas de los auriculares y cambie los ajustes que las controlan.

En la pantalla de Ajustes de su dispositivo móvil, pulse el nombre de los auriculares en Samsung account y, a continuación, pulse **Funciones avanzadas**.

Leer en alto las notificaciones

Recibirá notificaciones de las aplicaciones del dispositivo móvil en los auriculares.

- **Reproducir en auriculares:** seleccione el tipo de notificación que desea escuchar.
- **Personalizar para aplicaciones individuales:** seleccione las aplicaciones de las que quiere recibir notificaciones y cambie el estilo de notificación.
- **Reproducir con teléfono en uso:** configure los auriculares para que reciban notificaciones del dispositivo móvil incluso cuando esté utilizándolo.
- **Excluir notificaciones filtradas:** configure los auriculares para que no reciban las notificaciones que se agrupan en la parte inferior del panel de notificaciones según la configuración del dispositivo móvil.



Las opciones disponibles pueden variar según el dispositivo móvil conectado.

Detección de uso de los auriculares para las llamadas (Galaxy Buds4)

Puede configurar que las llamadas se reciban en los auriculares o en el dispositivo móvil al detectar si lleva puestos los auriculares durante la llamada. Cuando esta función está desactivada, la voz de la persona que llama se reproduce en los auriculares aunque no los lleve puestos.

Detección de uso de los auriculares (Galaxy Buds4 Pro)

Puede configurar los auriculares para que detecten si los lleva puestos, y para que se reciban las llamadas en su dispositivo móvil o se ponga en pausa la reproducción multimedia.

- **Durante las llamadas:** puede configurar que las llamadas se reciban en los auriculares o en el dispositivo móvil al detectar si lleva los auriculares puestos durante la llamada. Si esta función está desactivada, la voz de la persona que llama se reproducirá en los auriculares aunque no los lleve puestos.
- **Al reproducir multimedia:** puede configurar los auriculares para que la reproducción multimedia se ponga en pausa al quitarse un auricular y se reanude al ponérselo. Si esta función está desactivada, la reproducción multimedia solo se pondrá en pausa si se quita los dos auriculares.



Aunque no lleve puestos los auriculares, puede que se detecte que los lleva puestos si cubre con la piel el sensor táctil.

Recordatorios estirar cuello

Cuando sus auriculares detectan que tiene la cabeza inclinada hacia abajo durante más de 10 minutos, oirá un sonido y su dispositivo móvil mostrará una pantalla que le animará a estirarse y le proporcionará ejercicios básicos de estiramiento del cuello que puede seguir.

Al iniciar esta función por primera vez o después de realizar un restablecimiento de datos, debe calibrar los auriculares para configurar la función. Siga las instrucciones que aparecen en la pantalla para completar la configuración.



- Asegúrese de calibrar los auriculares para que puedan reconocer con precisión sus movimientos. Durante la calibración, no mueva el cuerpo (por ejemplo, no se siente ni se ponga de pie).
- Si otra persona utiliza sus auriculares, o si la función de reconocimiento de movimiento de estos no es precisa, calíbrelos de nuevo.
- Si se mueve, aunque tenga la cabeza inclinada hacia abajo durante más de 10 minutos, el sonido no se emitirá.
- Esta función solo está disponible cuando lleve puestos los dos auriculares.

Labs

Use nuevas funciones de los auriculares.

- **Modo Juego:** esta opción minimiza el retardo del audio, elimina el retardo de tiempo entre el vídeo y la salida de sonido y ofrece un sonido perfectamente sincronizado al jugar.



Esta función solo está disponible al conectar los auriculares a un dispositivo móvil Samsung con el sistema operativo Android.

Accesibilidad

Configure diversos ajustes para mejorar la accesibilidad de los auriculares.

En la pantalla de Ajustes de su dispositivo móvil, pulse el nombre de los auriculares en Samsung account y, a continuación, pulse **Accesibilidad**.

- **Balance sonido izq/der:** ajuste el balance de volumen izquierdo y derecho si tiene algún problema de audición o si le resulta más cómodo usar solo un auricular. Deslice la barra de ajuste **Balance sonido izq/der** para regular el balance. Si desliza la barra hacia la izquierda, el volumen del auricular izquierdo aumentará, y viceversa.
- **Control de ruido con un auricular:** activa los modos de control de ruido cuando lleva puesto solo un auricular.
- **Mejoras de audición para Sonido ambiente:** ajuste el sonido para adaptarlo a su audición y sus preferencias (Galaxy Buds4 Pro).
 - **Volumen de sonido ambiente:** ajuste los volúmenes del sonido ambiente izquierdo y derecho deslizando las barras de ajuste izquierda y derecha.
 - **Amplificar voces delante de ti:** hace que las voces que vienen de frente se oigan mejor. También puede ajustar la intensidad de la reducción del ruido de fondo deslizando la barra de ajuste **Nivel de reducción de ruido de fondo**.
- **Adapt sound:** ajuste el sonido a sus preferencias (Galaxy Buds4 Pro).

Buscar mis auriculares

Si pierde los auriculares, puede utilizar la aplicación Samsung Find instalada en su dispositivo móvil conectado para buscarlos.

En la pantalla de Ajustes de su dispositivo móvil, pulse el nombre de los auriculares en Samsung account y, a continuación, pulse **Buscar mis auriculares**.

La aplicación Samsung Find se iniciará en su dispositivo móvil y podrá consultar en el mapa la ubicación de los auriculares extraviados. Puede encontrar sus auriculares siguiendo el sonido que emiten.



- La compatibilidad con la aplicación Samsung Find puede variar según la versión de software en el dispositivo móvil conectado.
- Para encontrar sus auriculares con la aplicación Samsung Find, deben estar activados tanto el modo Perdido de Samsung Find como las funciones relacionadas con encontrar dispositivos sin conexión.
- Si los auriculares que intenta encontrar están fuera de la funda de carga, pueden pasar 4 minutos o más hasta que la búsqueda de objetos cercanos los encuentre.

Diagnóstico

Analice sus Galaxy Buds con Samsung Members.

En la pantalla de Ajustes de su dispositivo móvil, pulse el nombre de los auriculares en Samsung account y, a continuación, pulse **Diagnóstico**.

Escuchar la transmisión de Auracast™


Puede escuchar otras transmisiones de audio utilizando el estándar Auracast™.

En la pantalla de Ajustes de su dispositivo móvil, pulse el nombre de los auriculares en Samsung account y, a continuación, pulse **Escuchar transmisión de audio**.

Actualización de software

Actualice el software de los auriculares mediante el servicio de firmware inalámbrico (FOTA).

En la pantalla de Ajustes de su dispositivo móvil, pulse el nombre de los auriculares en Samsung account y, a continuación, pulse **Actualización de software**.

Para configurar las actualizaciones para que se instalen automáticamente cuando los auriculares se encuentren en la funda de carga, pulse  → **Actualización automática**, y seleccione la opción que prefiera.

Acerca de los auriculares

Acceda a la información de los Galaxy Buds.

En la pantalla de Ajustes de su dispositivo móvil, pulse el nombre de los auriculares en Samsung account y, a continuación, pulse **Acerca de los auriculares**.

Para cambiar el nombre de los Galaxy Buds, pulse **Renombrar**.

- **Información legal:** consulte la información legal de los Galaxy Buds.
- **Información de software:** consulte la información del software de los Galaxy Buds.
- **Información de la batería:** consulte la información de la batería de los Galaxy Buds.




Avisos de uso

Precauciones de uso del dispositivo

Lea esta guía antes de usar el dispositivo para garantizar su uso correcto y seguro.

- Las descripciones se basan en los ajustes predeterminados del dispositivo.
- Es posible que el contenido del dispositivo difiera en función de la región, el operador, las especificaciones del modelo o el software del dispositivo.
- Antes de usar otros dispositivos móviles, asegúrese de que sean compatibles con el dispositivo. Visite el sitio web de Samsung para comprobar las especificaciones de los dispositivos móviles compatibles.
- El software, las fuentes de sonido, los fondos de pantalla, las imágenes y demás contenido multimedia incluido en el dispositivo tienen una licencia de uso limitado. La extracción y uso de estos materiales para propósitos comerciales o de otra naturaleza constituyen una violación de las leyes de derechos de autor. Los usuarios son completamente responsables del uso ilegal del contenido multimedia.
- Las aplicaciones predeterminadas incluidas en el dispositivo están sujetas a actualizaciones y puede que dejen de ser compatibles sin previo aviso.
- Si modifica el sistema operativo del dispositivo o instala software de fuentes que no sean oficiales, podría causar errores en el funcionamiento del dispositivo y la corrupción o pérdida de datos. Estas acciones constituyen una violación del acuerdo de licencia de Samsung y anularán la garantía.
- Puede que algunas funciones no ofrezcan el comportamiento descrito en esta guía, según la marca y el modelo del dispositivo móvil que conecte al dispositivo.
- Este producto incluye software de código abierto/libre. La información de licencia para el software del código abierto utilizado en este producto se puede consultar en opensource.samsung.com.
- El dispositivo contiene imanes. Manténgalo alejado de tarjetas de crédito, dispositivos médicos implantados y otros dispositivos que puedan verse afectados por los imanes. Si se trata de dispositivos médicos, mantenga el dispositivo a una distancia de más de 15 cm. Deje de usar el dispositivo si sospecha que se producen interferencias con su dispositivo médico, y consulte con su médico o con el fabricante del dispositivo médico.
- Este producto funciona con imanes. No guarde el dispositivo cerca de campos magnéticos. Si lo hace, podría provocar fallos en su funcionamiento.

Iconos informativos

-  **Advertencia:** situaciones que podrían causarle lesiones a usted o a otras personas.
-  **Precaución:** situaciones que podrían causar daños al dispositivo o a otros equipos.
-  **Aviso:** notas, consejos de uso o información adicional.

Notas sobre el contenido de la caja y los accesorios

Consulte la Guía de inicio rápido para obtener información sobre el contenido de la caja.

- Es posible que los artículos incluidos con los Galaxy Buds y cualquier accesorio disponible varíen dependiendo de la región o el proveedor de servicios.
- Los artículos incluidos están diseñados solo para estos Galaxy Buds y es posible que no sean compatibles con otros dispositivos.
- La apariencia y las especificaciones del dispositivo están sujetas a cambios sin previo aviso. Además, el tamaño de los adaptadores para el oído está sujeto a modificaciones para ofrecer un mejor ajuste.
- Podrá comprar accesorios adicionales en su distribuidor local de Samsung. Asegúrese de que sean compatibles con los Galaxy Buds antes de comprarlos.
- Utilice accesorios aprobados por Samsung. En caso contrario, podría causar problemas de rendimiento y errores de funcionamiento que no se encuentran cubiertos por la garantía.
- La disponibilidad de todos los accesorios se encuentra sujeta a cambios según los fabricantes. Para obtener más información sobre los accesorios disponibles, consulte el sitio web de Samsung.

Mantener la resistencia al polvo y al agua

El dispositivo es resistente al polvo y al agua y cumple con la siguiente normativa internacional. La funda de carga no es resistente al agua.

- Certificación IP54 de resistencia al agua: según los requisitos de la norma IEC 60529, se ha probado en agua dulce a una temperatura de 15 °C a 35 °C, 86–106 kPa y a una profundidad de 10 l/min durante 5 minutos sin movimiento. (Galaxy Buds4)
- Certificación de resistencia al agua IP57: según los requisitos de la norma IEC 60529, se ha probado sumergido a 1 m en agua dulce, a 15 °C–35 °C y 86–106 kPa, durante 30 minutos sin movimiento (Galaxy Buds4 Pro).

Debe seguir las indicaciones para mantener la resistencia al agua y al polvo de los dispositivos.

- Evite exponer los dispositivos al agua de piscina o a agua salada.
- No exponga los dispositivos a agua que no esté limpia ni a otros líquidos, como agua jabonosa, aceite, perfume, protector solar, limpiador de manos, productos químicos como cosméticos o líquidos que incluyan alcohol.
- No deje que los dispositivos entren en contacto con corrientes de agua fuertes ni con agua corriente.
- No lleve puestos los dispositivos mientras nada, practica deportes acuáticos o se ducha.
- No use los dispositivos en sitios en los que la temperatura sea más alta de lo normal o en los que haya gran cantidad de humedad, como una sauna.
- No deje caer los dispositivos ni los someta a impactos fuertes.
- No meta los dispositivos en una lavadora o secadora.

Si el dispositivo se expone al agua o contaminantes, siga estas indicaciones:

- Si los dispositivos se exponen a agua dulce, séquelos bien con un paño limpio y suave, y agítelos para eliminar el agua.
- Si los dispositivos se contaminan o exponen a cualquier líquido que no sea agua dulce, no vuelva a usarlos hasta que hayan sido reparados en un Servicio de Atención Técnica (SAT) de Samsung o un servicio técnico autorizado.

No se recomienda utilizar los dispositivos bajo el agua.

Precauciones de uso de los auriculares

- La exposición excesiva a sonidos altos puede ocasionar lesiones auditivas.
- Usar los auriculares mientras camina puede distraer su atención y provocar un accidente.
- Baje siempre el volumen antes de usar los auriculares y use los ajustes de volumen mínimos para escuchar música o una conversación.
- Si tiene las orejas o los auriculares mojados, si están sucios o si están en contacto con la piel durante mucho tiempo, podrían producirse irritaciones cutáneas. Asegúrese de tener las orejas y los auriculares limpios y secos antes de ponérselos.
- En ambientes secos se puede acumular electricidad estática en los auriculares. Evite usarlos en estos casos o toque algún objeto metálico para descargar la electricidad estática antes de usarlos.
- No use los auriculares mientras conduce. Si lo hace, podría distraerse y provocar un accidente y, dependiendo de su país o región, podría constituir una infracción de tráfico.
- Aunque los Galaxy Buds cumplen con los estándares de seguridad internacionales, si intenta introducirlos en los oídos con fuerza o si los lleva puestos durante mucho tiempo, podrían producirle dolor o irritación cutánea.
- Si sufre cualquier irritación en la piel mientras lleva puestos los auriculares, quíteselos inmediatamente y consulte a un especialista.
- No limpie los auriculares con aire comprimido ni use ondas ultrasónicas o fuentes de calor externo si los auriculares o la funda de carga se manchan con polvo, sudor, tinta, aceite o productos químicos (cosméticos, protector solar, spray antibacteriano, gel de desinfección de manos, detergente, insecticida, etc.). La decoloración o la corrosión puede provocar daños en los Galaxy Buds.
- Retire los adaptadores para el oído, lave el exterior y la parte de malla con agua limpia y séquelos bien después de usarlos. Pase a los auriculares un paño seco y suave si están manchados.

Limpeza y mantenimiento de los Galaxy Buds

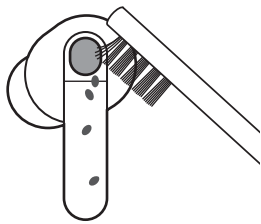
Mantenimiento básico

- Utilice un paño suave y seco para limpiar los auriculares después de utilizarlos.
- Mantenga los auriculares secos. Evite que se mojen o que les entre líquido.
- Limpie los auriculares con frecuencia para evitar que se acumule cera o suciedad en el orificio del micrófono, el altavoz y el conducto de aire.

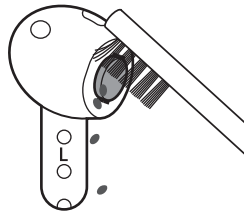
Limpiar el orificio del micrófono, el altavoz y el conducto de aire

Si el volumen es más bajo de lo que cabría esperar con el ajuste actual, limpie el orificio del micrófono, el altavoz y el conducto de aire. Antes de limpiar el altavoz, retire el adaptador para el oído del cierre situado en la parte inferior del auricular.

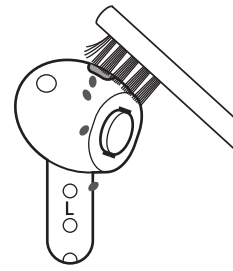
Limpie la cera o la suciedad con un cepillo suave que esté limpio y seco, bastoncillos u otros objetos similares.



Orificio del micrófono



Altavoz

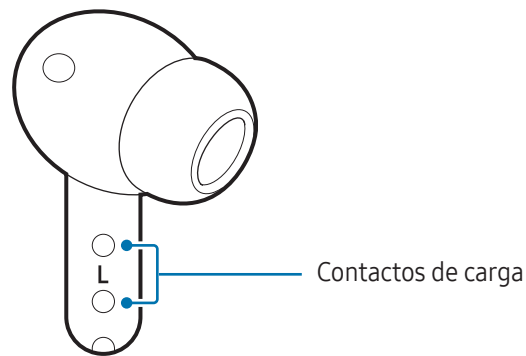


Conducto de aire

- ⚠ No aplique demasiada fuerza ni utilice objetos afilados al retirar la cera o la suciedad. El orificio del micrófono, el altavoz y el conducto de aire podrían estropearse.

Limpiar los contactos de carga

Si la batería no carga correctamente, limpie los contactos de carga con un paño seco.



Limpiar los auriculares y la funda de carga

Si la funda de carga y los auriculares se exponen a sustancias extrañas, como polvo, arena o restos metálicos, puede que los Galaxy Buds no se carguen correctamente o se estropeen. Si los auriculares o la funda de carga se han expuesto a sustancias extrañas, límpielos con un paño suave y seco antes de insertarlos en la funda de carga.

Reiniciar los auriculares


Si la función gestual de los auriculares no funciona o no responde y los auriculares no funcionan correctamente, reinícelos.

Para reiniciar los auriculares, introdúzcalos en los compartimentos correspondientes de la funda de carga, cierre la funda y extráigalos después de que hayan transcurrido al menos 10 segundos.

 Si la funda de carga tiene poca batería, primero conéctela al cargador.

Vincular los auriculares

Si pierde uno de los auriculares, no tendrá que comprar un juego de auriculares nuevo. Podrá comprar el auricular que ha perdido y parearlo con el que conserva para volver a tener un juego completo.

- 1 Compruebe la dirección de cada auricular (del auricular que ha comprado y del auricular antiguo) e introdúzcalos correctamente en los compartimentos de la funda de carga correspondientes.
- 2 Abra la funda de carga y mantenga pulsado el botón Conectar situado en la parte de atrás de la funda de carga durante 7 segundos.
La luz indicadora de batería parpadeará en azul y se apagará. A continuación, los auriculares quedarán vinculados.
 La luz indicadora de batería seguirá parpadearando en rojo mientras los auriculares no estén correctamente vinculados. Saque los auriculares de la funda de carga e introdúzcalos de nuevo. A continuación, abra la funda de carga y mantenga pulsado el botón Conectar situado en la parte de atrás de la funda de carga durante 7 segundos.
- 3 Conecte los auriculares a un dispositivo móvil.
Si las versiones de software de ambos auriculares son distintas, actualice el software; para ello, siga las instrucciones de la pantalla de Ajustes de los auriculares.

Dónde consultar la información de consumo eléctrico en modo de espera de este producto

- Acceda a www.samsung.com/global/ecodesign_energy.
- Busque por el número de modelo del producto.

 Es posible que esta función no esté disponible según la región, el operador o el modelo.

Apéndice

Solución de problemas

Antes de ponerse en contacto con un Servicio de Atención Técnica (SAT) de Samsung o con un servicio técnico autorizado, pruebe las siguientes soluciones. Puede que algunas situaciones no apliquen a sus Galaxy Buds.

También puede utilizar Samsung Members para solucionar problemas que puedan aparecer al usar el dispositivo.

Los auriculares no funcionan

- Puede que la batería esté totalmente descargada. Cárguela por completo antes de utilizar los auriculares.
- Si el sensor táctil de un auricular no entra en contacto con su oreja, es posible que el auricular no funcione. Si no escucha ningún sonido informándole de que se han detectado los auriculares, quíteselos y vuelva a ponérselos.
- Si la función gestual de los auriculares no funciona o deja de responder y los auriculares no funcionan correctamente, introdúzcalos en los compartimentos correspondientes de la funda de carga, ciérrela y extráigalos transcurridos al menos 10 segundos.

Otro dispositivo Bluetooth no localiza los auriculares

- Cierre la funda de carga de nuevo y ábrala para activar el modo de vinculación Bluetooth.
- Asegúrese de que los auriculares y el otro dispositivo Bluetooth se encuentren dentro del alcance de conexión Bluetooth máximo (10 m). Es posible que la distancia varíe en función del entorno en el que se usen los dispositivos.

Si, una vez seguidas las sugerencias, el problema persiste, póngase en contacto con un Servicio de Atención Técnica (SAT) de Samsung o un servicio técnico autorizado.

No se ha establecido ninguna conexión Bluetooth o los auriculares y el dispositivo móvil están desconectados

- Asegúrese de que no haya obstáculos, como paredes o equipos eléctricos, entre los dispositivos.
- Al conectar los auriculares a un dispositivo móvil con Android OS versión 15 o anteriores, asegúrese de que el dispositivo móvil tenga instalada la versión más reciente de la aplicación Galaxy Wearable. Si no es así, actualícela a la versión más reciente.
- Asegúrese de que los auriculares y el otro dispositivo Bluetooth se encuentren dentro del alcance de conexión Bluetooth máximo (10 m). Es posible que la distancia varíe en función del entorno en el que se usen los dispositivos.
- Reinicie el dispositivo móvil.
- Si solo hay conectado un auricular al dispositivo móvil, reinicie los auriculares para conectar los dos. Consulte [Reiniciar los auriculares](#) para obtener más información.

La batería no se carga correctamente (con cargadores aprobados por Samsung)

- Asegúrese de que los de los auriculares y los contactos de carga de la funda de carga estén en contacto entre sí.
- Asegúrese de que el cargador esté correctamente conectado a la funda de carga.
- Si los contactos de carga están sucios, es posible que la batería no se cargue correctamente. Límpielos con un paño seco e intente cargar la batería de nuevo.

Si una vez seguidas las sugerencias el problema persiste, póngase en contacto con un Servicio de Atención Técnica (SAT) de Samsung o un servicio técnico autorizado.

El tiempo de carga y la autonomía de la batería son diferentes entre los auriculares

- El tiempo de carga puede ser distinto en los dos auriculares, aunque empiecen a cargarse a la vez.
- El tiempo de carga y la batería restante pueden ser distintos en los dos auriculares debido a la diferencia en los componentes internos.

La batería se descarga más rápido que cuando compró el dispositivo

- Cuando los Galaxy Buds se exponen a temperaturas muy altas o muy bajas, la carga útil puede verse reducida.
- La batería se consume, por lo que la carga útil se acortará con el tiempo.
- Cuando no esté utilizando los auriculares, guárdelos en una funda de carga que esté cargada. De lo contrario, el sensor táctil seguirá funcionando y esto afectará al tiempo de uso y al consumo de batería.

No puede escuchar a su interlocutor

Ajuste el volumen en el dispositivo móvil conectado.

Se escucha eco durante las llamadas

Ajuste el volumen en el dispositivo móvil conectado o cambie de ubicación.

Durante una llamada, el sonido se emite desde el dispositivo móvil conectado en lugar de desde los auriculares

- Compruebe si tiene los auriculares colocados correctamente. De lo contrario, no podrá escuchar la llamada de audio por los auriculares aunque aparezca el icono de Bluetooth en el dispositivo móvil conectado.
- Quítese los auriculares de las orejas y vuelva a colocárselos.

La calidad de audio no es buena

- Los servicios de red de telefonía móvil pueden estar desactivados debido a problemas con la red de su operador. Asegúrese de mantener los auriculares alejados de las ondas electromagnéticas.
- Asegúrese de que los auriculares y el otro dispositivo Bluetooth se encuentren dentro del alcance de conexión Bluetooth máximo (10 m). Es posible que la distancia varíe en función del entorno en el que se usen los dispositivos.
- Puede experimentar bajadas de volumen o ruido en función del volumen del dispositivo conectado. Para evitarlo, ajuste adecuadamente el sonido del dispositivo conectado.
- Si el adaptador para el oído se queda atascado en el pequeño hueco que hay alrededor del exterior del auricular o no está bien insertado, la calidad del audio puede disminuir. Asegúrese de que el adaptador para el oído esté correctamente insertado en el auricular (Galaxy Buds4 Pro).

El sonido de los auriculares es más lento que la imagen en la pantalla cuando disfruta de vídeos y juegos

Si están conectados a un dispositivo móvil, los auriculares podrían sufrir un desfase entre el vídeo y el audio al reproducir vídeos o mientras juega.

Los modos de control de ruido no tienen el comportamiento esperado

- Póngase los dos auriculares e inicie la función Cancelación activa de ruido, que es uno de los modos de control de ruido. Si no sabe si esta función está activada, compruébelo en la pantalla de Ajustes de los auriculares.
- Compruebe si hay acumulación de suciedad en los micrófonos situados en las partes superior e inferior de los auriculares y, si es necesario, límpielos.
- Asegúrese de que los auriculares tengan instalada la versión de software más reciente.
- Sustituya el adaptador para el oído por uno de un tamaño que se adapte a sus oídos (Galaxy Buds4 Pro).
- Si el adaptador para el oído se queda atascado en el pequeño hueco que hay alrededor del exterior del auricular o no está bien insertado, es posible que los modos de control de ruido no funcionen correctamente. Asegúrese de que el adaptador para el oído esté correctamente insertado en el auricular (Galaxy Buds4 Pro).

Los Galaxy Buds están calientes al tacto

Los Galaxy Buds pueden calentarse si los utiliza durante mucho tiempo. Esto es normal y no debería afectar a la duración ni al rendimiento de los Galaxy Buds.

Si los Galaxy Buds se recalientan o están calientes al tacto durante mucho tiempo, no los utilice durante un rato. Si los Galaxy Buds siguen recalentándose, póngase en contacto con un Servicio de Atención Técnica (SAT) de Samsung o un servicio técnico autorizado.

Hay un pequeño hueco alrededor de la parte exterior de los Galaxy Buds

- Este hueco es una característica de fabricación necesaria y podría causar el movimiento o la vibración de algunas partes.
- Con el tiempo, la fricción entre las partes podría hacer que este hueco se agrande levemente.

Al quitarse los auriculares, los adaptadores para el oído se quedan al revés (Galaxy Buds4 Pro)

Dependiendo de cómo lleve los auriculares y de la dirección en la que se los quite, los adaptadores para el oído pueden darse la vuelta. En este caso, vuelva a ponerlos en la dirección original y úselos de nuevo.

Extracción de la batería

- Para extraer la batería, póngase en contacto con un servicio técnico autorizado. Para obtener las instrucciones sobre cómo extraer la batería, visite www.samsung.com/global/ecodesign_energy.
- Por su propia seguridad, **no intente extraer** la batería. Si no se extrae correctamente, tanto esta como el dispositivo podrían deteriorarse, causarle daños personales y comprometer su seguridad al utilizar el dispositivo.
- Samsung no acepta responsabilidad alguna por los daños o pérdidas (ya sean contractuales o extracontractuales, incluida la negligencia) que pudieran ocasionarse por no seguir con precisión estas advertencias e instrucciones. Quedan excluidas la muerte y las lesiones personales provocadas por negligencias de Samsung.

Resumen Declaración de Conformidad

Samsung declara, bajo su responsabilidad, que este aparato cumple con lo dispuesto en la Directiva 2014/53/UE del Parlamento Europeo y del Consejo, de 16 de abril de 2014, trasladada a la legislación española mediante el Real Decreto 188/2016, de 6 de mayo.

Copyright

Copyright © 2026 Samsung Electronics Co., Ltd.

Esta guía está protegida por las leyes internacionales de derechos de autor.

No está permitido reproducir, distribuir, traducir o transmitir ninguna parte de esta guía de ningún modo o por ningún medio, ya sea electrónico o mecánico, incluidas las fotocopias, grabaciones o almacenamiento en cualquier sistema de almacenamiento y recuperación de información.

Marcas comerciales

- Samsung y el logotipo de Samsung son marcas comerciales registradas de Samsung Electronics Co., Ltd.
- Bluetooth® es una marca comercial registrada de Bluetooth SIG, Inc. en todo el mundo.
- Fabricado con la licencia de Dolby Laboratories. Dolby, Dolby Atmos y el símbolo de la doble D son marcas comerciales de Dolby Laboratories.
- El resto de las marcas comerciales y derechos de autor son propiedad de sus respectivos dueños.

Modelo: SM-R540 / SM-R640

Tensión/corriente nominal:

► SM-R540: 5 V / 200 mA (auricular), 5 V / 900 mA (funda de carga), 3,88 V (batería interna)

► SM-R640: 5 V / 200 mA (auricular), 5 V / 900 mA (funda de carga), 3,9 V (batería interna)

Fabricado en Vietnam por Samsung

PO BOX 12987, DUBLIN. IE

