



Redmi Buds 6 Active felhasználói kézikönyv

ID: 55696, 55694, 55695, 55691

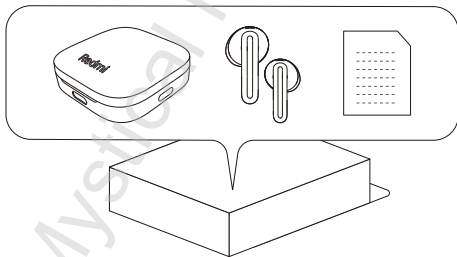
Mystical Hungary Zrt.

Termék áttekintése

Használat előtt olvassa el figyelmesen ezt a kézikönyvet, és őrizze meg későbbi használatra.



A csomag tartalma



Első használat

Kérjük, húzza le a védőfóliát, helyezze vissza a fülhallgatót a töltőtobba, zárja be, majd nyissa ki újra a fedelet; a fülhallgató automatikus Bluetooth párosítási módba lép.

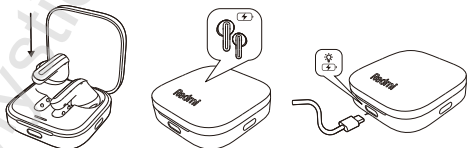


Viselés



Töltés

A termék csomagolása nem tartalmaz töltőkábelt.



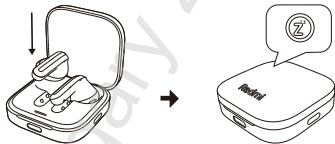
Bekapcsolás

A töltőtok kinyitásakor a fülhallgató automatikusan bekapcsol.



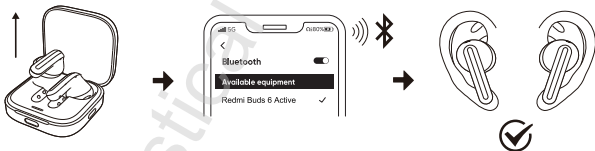
Alvó üzemmód

Helyezze vissza a fülhallgatót a töltőtokba, és zárja le a fedelet, a fülhallgatók lecsatlakoznak, és automatikusan alvó módba kapcsolnak.



Csatlakozás és párosítás

1. Nyissa ki a tok fedelét, tartsa lenyomva a funkciógombot 2 másodpercig, amíg a lámpa villog, ezzel a fülhallgató párosítási módba kerül.
2. Aktiválja a készülék Bluetooth funkcióját, keresse meg a menüben a fülhallgatót, és csatlakozzon hozzá.



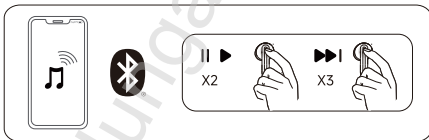
Megjegyzés: A tokfedél első alkalommal történő felnyitása automatikusan aktiválja a párosítási módot. Mindennapi használat során a töltőtáska fedelének kinyitásával a fülhallgató automatikusan újra csatlakozik az utoljára párosított Bluetooth-eszközhöz. (A Bluetooth-eszköznek a fülhallgató csatlakozási tartományán belül kell lennie.)

Funkció áttekintése

Dupla koppintás:
Hívás: Felvesz/Befejez
Zene: Lejátszás/Szünet



Tripla koppintás:
Hívás: Visszaütetés
Zene: Következő szám



Megjegyzés: A gesztusműveletek testre szabhatók a Xiaomi Earbuds App segítségével.

Csatlakozás az alkalmazással

1. Szkenelje be a QR-kódot a letöltéshez és a telepítéshez Xiaomi fülhallgató, hogy több funkciót engedélyezzen.
2. Kövesse az alkalmazás utasításait a fülhallgató csatlakoztatásához.



Megjegyzés: A csatlakozási folyamat során győződjön meg arról, hogy az okostelefon Bluetooth funkciója engedélyezve van. Helyezze a fülhallgatót a töltődobozba, nyissa ki a fedelet, és győződjön meg arról, hogy okostelefonja a doboz közelében van.

*A Xiaomi Earbuds alkalmazás támogatja az Android 6.0 vagy újabb és az iOS 14.0 vagy újabb operációs rendszerű mobiltelefonokat.

*Kérünk, frissítse az alkalmazást a legújabb verzióra.

Műszaki adatok

Név: Vezeték nélküli fülhallgató
Modell: M2344E1
Töltőport: C típusú
Bemenet fülhallgató: 5V == 50mA
Töltőtáska bemenet: 5V == 500mA

Töltőtáska kimenet: 5 V == 100mA
Vezeték nélküli csatlakoztathatóság: Bluetooth® 5.4
Működési hőmérséklet: 0°C és 45°C között
Vezeték nélküli hatótávolság: 10 m (nyitott tér)
Működési frekvencia: 2402MHz és 2480MHz között
Maximális adóteljesítmény: <13 dBm (EU-ban)

Kompatibilis a következőkkel: Ez a termék csak bizonyos Android vagy iOS rendszereket támogat. Részletes információkért kérjük, tekintse meg a termék oldalát a www.mi.com oldalon. Megjegyzés: A Bluetooth-jel kapcsolódási jellemzői miatt sűrű, 2,4 GHz-es elektromágneses jelzavarokkal terhelt környezetben időnként előfordulhat, hogy a kapcsolat megszakad, vagy nem szólal meg. A töltő által leadott teljesítménynek a rádióberendezés által igényelt minimum 1,75 watt és maximum 5 watt között kell lennie a maximális töltési sebesség elérése érdekében.



WEEE információk

Minden termék, amely ezt a szimbólumot viseli, elektromos és elektronikus berendezések hulladéknak minősül (WEEE irányelv szerint).

2012/19/EU), amelyeket nem szabad összekeverni a válogatás nélküli háztartási hulladékkal. Ehelyett az emberi egészséget és a környezetet úgy kell védeni, hogy a készülék-hulladékat a kormány vagy a helyi hatóságok által kijelölt, az elektromos és elektronikai újrahasznosítására kijelölt gyűjtőhelyen adja le. A helyes ártalmatlanítás és újrahasznosítás segít megelőzni a környezetre és az emberi egészségre gyakorolt esetleges negatív következményeket. Az ilyen gyűjtőpontok helyéről, valamint feltételeiről és feltételeiről további információkért forduljon a telepítőhöz vagy a helyi hatóságokhoz.



A CE-jelölés a termékre és a beépített akkumulátorra vonatkozik.



A Xiaomi Communications Co., Ltd. ezennel kijelenti, hogy az M2344E1 típusú rádióberendezés megfelel a 2014/53/EU irányelvnek és az (EU) 2023/1542 rendeletnek. Az EU-megfelelőségi Nyilatkozat teljes szövege a következő internetes címen érhető el <http://www.mi.com/global/service/support/declaration.html>.

Fontos biztonsági információk

A készülék használata és üzemeltetése előtt olvassa el az alábbi óvintézkedéseket, hogy biztosítsa a készülék optimális teljesítményét, és elkerülje a veszélyes használatot vagy a jogosulatlan műveleteket. A termékinformációk és a tanúsító jelek a töltőtokban találhatóak.



Az esetleges halláskárosodás megelőzése érdekében ne használja ezt a terméket nagy hangerőn hosszú ideig.

Ne használja a fülhallgatót vezeték közben, és tartsa be a régió vagy ország vonatkozó előírásait.

Csak olyan hálózati adaptereket használjon, amelyek megfelelnek a helyi biztonsági előírásoknak, vagy minősített és minősített gyártók által szállított adaptereket.

Ne szedje szét, ne üsse, ne törje össze, és ne dobja tűzbe a terméket, mert robbanást okozhat. A termék beépített akkumulátorral rendelkezik, amely nem távolítható el vagy cserélhető ki.

Az akkumulátor vagy a termékárosodásának elkerülése érdekében ne szerelje szét és ne módosítsa az akkumulátort saját maga. Az akkumulátort csak az erre felhatalmazott szervizek cserélhetik ki, és azt csak azonos típusúra szabad cserélni. Az akkumulátor nem megfelelő típusú történő cseréje meghiusíthatja a védelmet (például tűzgyulladás, robbanás és maró elektrolit szivárgása).

Ne tegye az akkumulátor szemétkébe, amelyet hulladéklerakóba dobunk. Az akkumulátor ártalmatlanításakor tartsa be a helyi törvényeket vagy előírásokat.

Az akkumulátor tűzbe vagy forró sűrűbe dobása, vagy az akkumulátor mechanikus összetörése vagy szétvásgálása, ami robbanáshoz vezethet.

Ne használja el a termékét zivatarok idején. A zivatarok a termék meghibásodását okozhatják, és növelhetik az áramütés veszélyét.

Az akkumulátor rendkívül magas hőmérsékletű környezetben hagyása, amely robbanáshoz vagy gyúlékony folyadék vagy gáz szivárgáshoz vezethet.

Olyan akkumulátor, amely rendkívül alacsony légnyomásnak van kitéve, ami robbanáshoz vagy gyúlékony folyadék vagy gáz szivárgáshoz vezethet.

Ezek a fülhallgatók és tartozékaik apró alkatrészeket tartalmazhatnak. Kérjük, tartsa őket gyermekek elől elzárva.

Kérjük, azonnal hagyja abba a termék használatát, és forduljon orvoshoz, ha a bőrén az érintkezési területen bőrpír vagy duzzanat jelei mutatkoznak.

A zajszűrés engedélyezése befolyásolhatja a környező hangok és riasztások érzékelését.

Győződjön meg arról, hogy biztonságos környezetben tartózkodik, mielőtt ezt a funkciót használná.

=== A szimbólum egyenfeszültséget jelez.

A Bluetooth® szóvédjegy és a logók a Bluetooth SIG, Inc. bejegyzett védjegyei, és a Xiaomi inc. által történő felhasználásuk licenc alapján történik. Az egyéb védjegyek és kereskedelmi nevek a megfelelő tulajdonosok tulajdonát képezik.

Jótállási nyilatkozat

Xiaomi vásárlóként bizonyos feltételek mellett további garanciákat élvezhet. A Xiaomi speciális fogyasztói garanciális előnyöket kínál, amelyek az Ön nemzeti fogyasztóvédelmi jogszabályai által biztosított törvényes garanciákon felül, és nem helyettesítik azokat. A törvényes jótállások időtartamát és feltételeit a mindenkor helyi törvények írják elő. A fogyasztói garanciális előnyökkel kapcsolatos további információkért kérjük, olvassa el a Xiaomi hivatalos weboldalát: <https://www.mi.com/global/support/warranty>. A törvények által tiltott vagy a Xiaomi által egyébként megígért esetek kivételével az értékesítés utáni szolgáltatások az országra vagy régióra korlátozódnak az eredeti vásárlás. A fogyasztói garancia keretében a Xiaomi a törvény által megengedett legteljesebb mértékben, saját belátása szerint megjavítja, kicseréli vagy visszatéríti a terméket. A normál elhasználódást, a vis maior, a visszaélés vagy a felhasználó gondatlansága vagy hibája által okozott károk nem tartoznak a garancia hatálya alá.

A kapcsolattartó személy a következő

–értékesítő szerviz lehet a Xiaomi hivatalos szervizhálózatának bármely tagja, a Xiaomi hivatalos forgalmazói vagy a végső eladó, aki a termékeket Önnek eladta. Kétség esetén kérjük, forduljon az illetékes személyhez, mivel a Xiaomi azonosíthatja.

A jelen jótállás nem terjed ki azokra a termékekre, amelyeket nem szabályszerűen importáltak és/vagy nem a Xiaomi gyártott és/vagy nem a Xiaomi-tól vagy a Xiaomi hivatalos eladójától szereztek be szabályszerűen. Az alkalmazandó jogszabályok szerint Ön a terméket értékesítő nem hivatalos kiskereskedő által nyújtott garanciát veheti igénybe. Ezért a Xiaomi felkéri Önt, hogy vegye fel a kapcsolatot azzal a kiskereskedővel, akitől a terméket vásárolta.

Felelősségi nyilatkozat:

A termék, a tartozékok, a felhasználói interfészek és egyéb elemek ábrái a felhasználói kézikönyvben csak referenciaként szolgáló sematikus ábrák, és némileg eltérhetnek a tényleges terméktől.

Ezt a kézikönyvet a Xiaomi vagy a Xiaomi ökoszisztémájához tartozó vállalkozás adta ki.

A jelen kézikönyvben vagy a kapcsolódó programokban és/vagy berendezésekben szereplő tipográfiai hibák és pontatlan információk előzetes értesítés nélkül változhatnak.

Az ilyen változásokat a kézikönyv legfrissebb verziójában jelezzük.

Gyártó: Xiaomi Communications Co., Ltd.

Cím: #019, 9th Floor, Building 6, 33 Xi'erqi Middle Road, Haidian District, Beijing, China, 100085

További információkért kérjük, látogasson el a www.mi.com/user

Kézikönyvváltozatra: V1.0

A gyártó meghatalmazott brit képviselője

Név: Xiaomi Technology UK Limited

Cím: 100 Brook Drive Green Park, Unit Part Ground Floor, Reading, England, RG2 6UJ

A gyártó meghatalmazott uniós képviselője

Név: Xiaomi Technology Netherlands B.V

Cím: Prinses Beatrixlaan 582, 2595BM, Hága, Hollandia

FCC megfelelési nyilatkozatok

Ez a készülék megfelel az FCC-szabályok 15. részének. Az üzemeltetés a következő két feltételhez kötött:

(1) ez a készülék nem okozhat káros interferenciát, és (2) ennek a készüléknek el kell fogadnia a kapott interferenciát, beleértve a nem kívánt működést okozó interferenciát is.

Vigyázz! A megfelelőségért felelős fél által nem kifejezetten jóváhagyott változtatások vagy módosítások érvényteleníthetik a felhasználónak a berendezés üzemeltetésére vonatkozó jogosultságát.

Megjegyzés: Ezt a berendezést tesztelték, és megállapították, hogy megfelel a B osztályú digitális eszközökre vonatkozó határértékeknek, az FCC-szabályok 15. része szerint. Ezeket a határértékeket úgy tervezték, hogy ésszerű védelmet nyújtsanak a káros interferenciával szemben a lakossági telepítésben. Ez a berendezés rádiófrekvenciás energiát termel, használ és sugározhat, és ha nem az utasításoknak megfelelően telepítik és használják, káros interferenciát okozhat a rádiótávközlésben. Azonban nincs garancia arra, hogy egy adott telepítésben nem lép fel interferencia.

Ha ez a berendezés káros interferenciát okoz a rádió- vagy televízió vételben, ami a berendezés ki- és bekapcsolásával megállapítható, a felhasználónak javasoljuk, hogy az alábbi intézkedések közül egy vagy több segítségével próbálja meg kijavítani az interferenciát:

-- A vevőantenna átállítása vagy áthelyezése.

-- Növelje a berendezés és a vevő közötti távolságot.

-- Csatlakoztassa a készüléket egy olyan konnektorba, amelyik más áramkörön van, mint amelyekhez a vevőkészülék csatlakozik.

-- Forduljon a kereskedőhöz vagy egy tapasztalt rádió/TV-technikushoz segítségért.

ISED megfelelőségi nyilatkozatok

Ez a készülék olyan engedélymentes adó(ka)t/vevő(ke)t tartalmaz, amelyek megfelelnek a kanadai innovációs, tudományos és gazdaságfejlesztési kanadai engedélymentes RSS-nek.

Az üzemeltetés a következő két feltételhez kötött:

Ez a készülék nem okozhat interferenciát.

Ennek a készüléknek minden interferenciát el kell fogadnia, beleértve az olyan interferenciát is, amely a készülék nem kívánt működését okozhatja. Ez a berendezés megfelel az IC RSS-102 sugárterhelési határértékeknek, amelyeket a nem ellenőrzött környezetekre határoztak meg. Az ebben a készülékben található engedélymentes adó/vevő megfelel az Innováció, Tudomány és Gazdasági Fejlődés Kanada engedélymentes RSS-szabványának (szabványainak). Az üzemeltetés a következő két feltételhez kötött:

(1) Ez a készülék nem okozhat interferenciát:

(2) Ennek a készüléknek el kell fogadnia minden interferenciát, beleértve a nem kívánt működést okozó interferenciát is.

Ez a berendezés megfelel az IC RSS-102 sugárterhelési határértékeknek, amelyeket a nem ellenőrzött környezetekre határoztak meg.

RF-expozíciónak való megfelelés

Ez a berendezés megfelel az FCC/ISED sugárterhelési határértékeknek, amelyeket a nem ellenőrzött környezetekre határoztak meg. Ezt az adót nem szabad más antennával vagy adóval együtt elhelyezni vagy együtt üzemeltetni.

Ezt a berendezést úgy kell felszerelni és működtetni, hogy a radiátor és a fej között legalább 0 mm távolság legyen.

A berendezés megfelel az IC CNR-102 sugárzási határértékeknek, amelyeket nem ellenőrzött környezetben állapítottak meg.

Ez a berendezés megfelel a nem ellenőrzött környezetekre meghatározott IC RSS-102 sugárterhelési határértékeknek.

Ezt az adót nem szabad más antennával vagy adóval együtt elhelyezni vagy együtt üzemeltetni.

Ezt a berendezést úgy kell telepíteni és üzemeltetni, hogy a sugárzó és az Ön feje között legalább 0 mm távolság legyen. A hordozható készüléket úgy tervezték, hogy megfeleljen az FCC/ISED által a rádióhullámoknak való kitettségre vonatkozóan megállapított követelményeknek. Ezek a követelmények 1,6 W/kg SAR-határértéket határoznak meg egy gramm szövetre vetített átlagban. Az e szabvány alapján jelentett legmagasabb SAR-érték a terméktanúsítás során a használatra vonatkozóan, amikor megfelelően a fejre helyezve, 0 mm-es elkülönítéssel viselik. A hordozható készüléket úgy tervezték, hogy megfeleljen a TARTÓS ENERGIAFEJLESZTÉS által meghatározott rádióhullám-expozíciós követelményeknek. Ezek a követelmények 1,6 W/kg SAR-értéket korlátoznak egy gramm szövetre vetített átlagban. Az e szabvány alapján a terméktanúsítás során jelentett legmagasabb SAR-értéket a fejre helyezve, 0 mm-es távolságban lévő, megfelelően a fejre helyezett készülék használatára vonatkozóan jelentették be.

Mystical Hungary Zrt.

Mystical Hungary Zrt.

