

ES: Para resolver cualquier duda, visita: support.spc.es

EN: To resolve any queries, visit: support.spc.es

PT: Para resolver qualquer dúvida, visite: support.spc.es

FR: Pour résoudre tout doute, visitez: support.spc.es

DE: Um Fragen zu beantworten, besuchen Sie: support.spc.es

IT: Per risolvere qualsiasi dubbio, visita: support.spc.es

NL: Voor het oplossen van eventuele vragen, bezoek: support.spc.es

SV: För att lösa eventuella frågor, besök: support.spc.es

TR: Herhangi bir sorunuz varsa, ziyaret edin: support.spc.es

PL: Aby rozwiązać wszelkie wątpliwości, odwiedź: support.spc.es

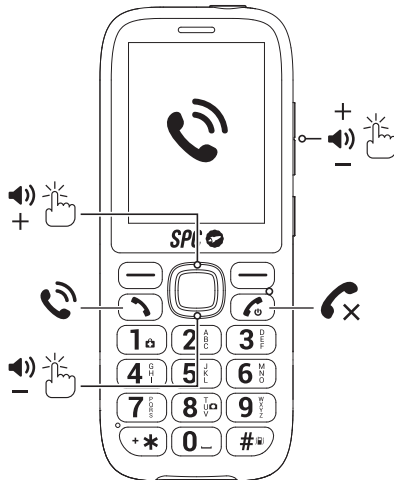


Copyright © 2025. Smart Products Connection S.A. All rights reserved.
SPC is a registered trademark of Smart Products Connection S.A.
spc.es

SPC 23/01/21

LLAMADAS · CALLS · APPELS

CHAMADAS · TELEFONANRUFEN · CHIAMATE · OPROEOPEN
TELEFONSAMTAL · ARAMALARI · POŁĄCZENIA



HACER UNA LLAMADA · MAKE A CALL · PASSER UN APPEL

FAZER UMA CHAMADA · ANRUF MACHEN · FARE UNA CHIAMATA · BELLEN
RINGA ETT SAMTAL · ARAMA YAPMAK · WYKONAĆ POŁĄCZENIE

A **Agenda**
Contacts
Répertoire
Agenda
Kontakte
Rubrica
Agenda
Kontakter
Rehber
Kalendarz

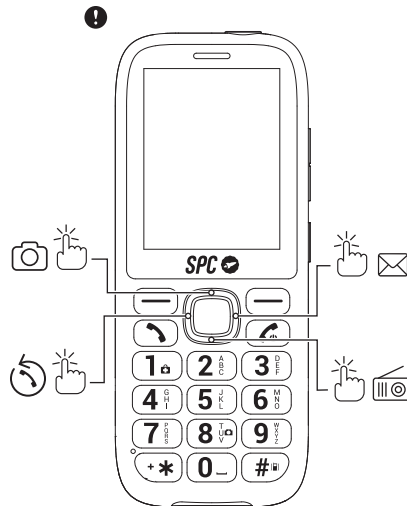
▶ Contacto
Contact
Contact
Contato
Kontakt
Contatto
Contact
Kontakt
Kişi
Kontakt

B **Memorias rápidas**
Quick memories
Mémoires rapides
Memórias rápidas
Schnellzugriffsspeicher
Mémoire rapide
Snelle geheugens
Snabba minnen
Hızlı bellekler
Szybkie pamięci

C **Teclado numérico**
Numeric keypad
Clavier numérique
Teclado numérico
Ziffernblock
Tastierino numerico
Numeriek toetsenbord
Numerisk tangentbord
Sayisal tuş takımı
Klawiatura numeryczna

ACCESOS DIRECTOS · SHORTCUTS · RACCOURCIS

TECLAS DE ACCESO RÁPIDO · DIRECT KEYS · TASTI DI SCORCIATOIA
SNELTOETSEN · GENVÄGAR · KISAYOLLAR · SKRÓTY



ACCEDE A TU CONFIGURACIÓN AQUÍ

Menú ▶ Ajustes ▶ Teléfono ▶ Accesos directos

YOU CAN CONFIGURE THEM HERE

Menu ▶ Settings ▶ Phone ▶ Shortcuts

ACCÉDEZ À VOS PARAMÈTRES ICI

Menu ▶ Réglages ▶ Téléphone ▶ Raccourcis

PODE CONFIGURÁ-LOS AQUÍ

Menu ▶ Definições ▶ Telefone ▶ Atalhos

SIE KÖNNEN SIE HIER KONFIGURIEREN

Menü ▶ Einstellungen ▶ Telefon ▶ Abkürzungen

PUOI CONFIGURARLI QUI

Menu ▶ Impostazioni ▶ Telefono ▶ Scorciatoie

U KUNT ZE HIER CONFIGUREREN

Menu ▶ Instellingen ▶ Telefoon ▶ Snelkoppelingen

DU KAN KONFIGURERA DEM HÄR

Meny ▶ Inställningar ▶ Telefon ▶ Genvägar

BURADAN YAPILANDIRABİLİRSİNİZ

Menü ▶ Ayarlar ▶ Telefon ▶ Kısayollar

MOŻESZ JE SKONFIGUROWAĆ TUTAJ

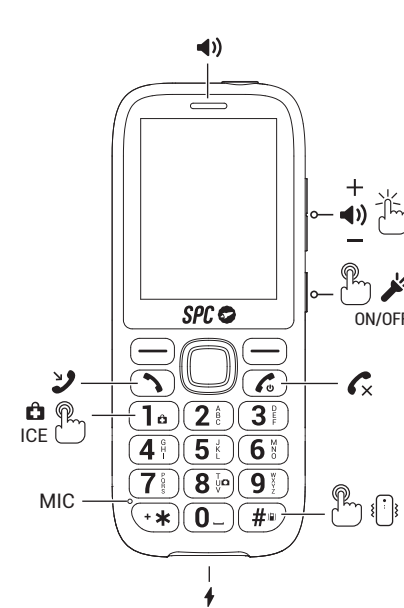
Menu ▶ Ustawienia ▶ Telefon ▶ Skróty



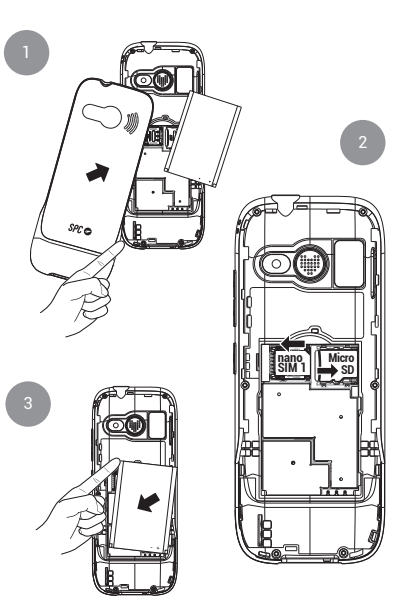
FORTUNE 2 MAX

QUICK GUIDE

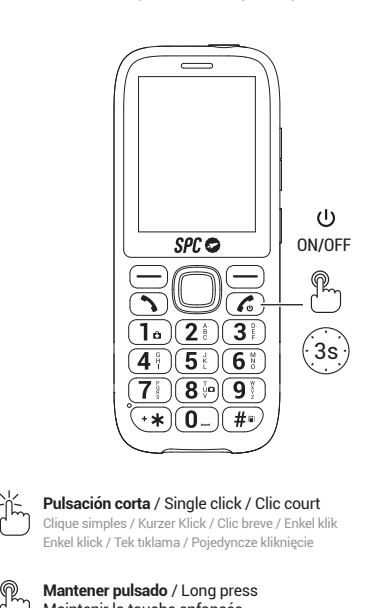
CONTROLES · MAIN FUNCTIONS · COMMANDES DE BASE
 FUNÇÕES PRINCIPAIS · HAUPTFUNKTIONEN · FUNZIONI PRINCIPALI
 HOOFDFUNCTIES · HUVUDFUNKTIONER · ANA FONKSIYONLAR · GŁÓWNE FUNKCJE



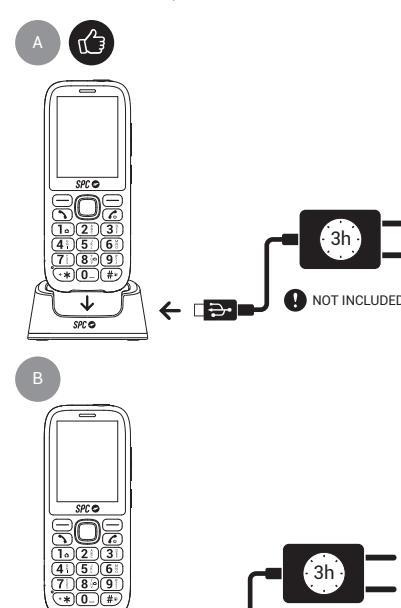
PRIMEROS PASOS · FIRST STEPS · PREMIERS PAS
 PRIMEIROS PASSOS · ERSTE SCHRITTE · PRIMI PASSI · EERSTE STAPPEN
 FÖRSTA STEG · ILK ADIMLAR · PIERWSZE KROKI



ENCENDER/APAGAR · ON/OFF · ALLUMER/ ÉTEINDRE
 LIGAR-DESLIGAR · EIN-AUS · ACCENDERE-SPEGNERE · AAN-UIT
 PÄ-AV · AÇMA-KAPAMA · WŁĄCZ-WYŁĄCZ



CARGA · CHARGE · CHARGEMENT
 CARREGAMENTO · LÄDEREGEL · CARICA · OPLAADMETHODE
 LADDNINGSMETOD · ŞARJ YÖNTEMI · METODA ŁADOWANIA



ES Para **cumplir** con la normativa vigente, **ahorrar** en residuos electrónicos y **proteger** al planeta, desde SPC hemos decidido dejar de incluir **adaptadores** en nuestros dispositivos.

Súmate a la causa y **reutiliza** uno que ya tengas por casa. Si esto no es posible, escríbenos a **support@spc.es**. Te ayudaremos a solucionarlo.

EN To **comply** with current regulations, **save** on electronic waste and **protect** the planet, at SPC we have decided to stop including **adapters** in our devices.

Join the cause and **reuse** one you already have at home. If this is not possible, write to us at **support@spc.es**. We'll help you sort it out.

PT Para **cumprir** a regulamentação em vigor, **poupar** nos resíduos eletrónicos e **proteger** o planeta, na SPC decidimos deixar de incluir **adaptadores** nos nossos aparelhos.

Junte-se a esta causa e **reutilize** um que já tenha em casa. Se isso não for possível, escreva-nos para **support@spc.es**. Nós ajudamo-lo a resolver o problema.

FR Afin de se **conformer** aux réglementations en vigueur, de **réduire** les déchets électroniques et de **protéger** la planète, SPC a décidé de ne plus inclure **d'adaptateurs** dans ses appareils.

Rejoignez la cause et **réutilisez** celui que vous avez déjà chez vous. Si ce n'est pas possible, écrivez-nous à **support@spc.es**. Nous vous aiderons à résoudre le problème.

DE Um die geltenden Vorschriften **einzuhalten**, Elektronikschrott zu **sparen** und den Planeten zu **schützen**, haben wir bei SPC beschlossen, unseren Geräten keine **Adapter** mehr beizulegen.

Machen Sie mit **und verwenden** Sie einen, den Sie bereits zu Hause haben. Wenn das nicht möglich ist, schreiben Sie uns an **support@spc.es**. Wir werden Ihnen helfen, das Problem zu lösen.

IT Per **rispettare** le normative vigenti, **risparmiare** sui rifiuti elettronici e **proteggere** il pianeta, noi di SPC abbiamo deciso di non includere più gli **adattatori** nei nostri dispositivi.

Unitevi alla causa e **riutilizzate** quello che avete già a casa. Se ciò non fosse possibile, scriveteci a **support@spc.es**. Vi aiuteremo a risolvere il problema.

NL Om te voldoen aan de geldende wetgeving, elektronische afval te besparen en de planeet te beschermen, heeft SPC besloten om geen adapters meer in onze apparaten op te nemen.

Doe mee en hergebruik er een die je al hebt. Als dit niet mogelijk is, stuur ons dan een e-mail op **support@spc.es**. Wij helpen je het probleem op te lossen.

SV För att följa gällande regler, minska elektroniskt avfall och skydda planeten, har vi på SPC beslutat att sluta inkludera adapterar i våra enheter.

Gå med i vår sak och återanvänd en du redan har hemma. Om detta inte är möjligt, skriv till oss på **support@spc.es**. Vi hjälper dig att lösa det.

TR Mevcut düzenlemelere uymak, elektronik atıklarından tasarruf sağlamak ve gezegeni korumak için SPC, cihazlarımızda adaptörler dahil etmeyi bırakmaya karar verdi.

Harekete katılın ve evinizde zaten bulunan bir adaptörü yeniden kullanın. Eğer bu mümkün değilse, **support@spc.es** adresine yazın. Sorununuza çözümlenize yardımcı olacağız.

PL Aby spełnić obowiązujące przepisy, oszczędzać na odpadach elektronicznych i chronić planetę, SPC zdecydowało się zaprzestać dołączania adapterów do naszych urządzeń.

Dołącz do akcji i użyj jednego, które już masz w domu. Jeśli to niemożliwe, napisz do nas na **support@spc.es**. Pomozemy rozwiązać problem.