

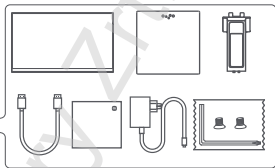
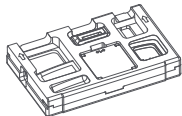
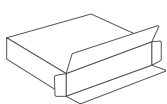


xiaomi

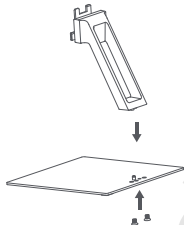
Gaming Monitor G24i felhasználói kézikönyv

Mystical Hungary Zrt.

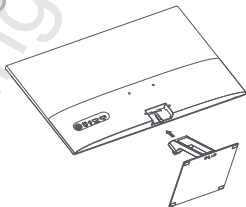
1



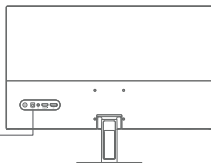
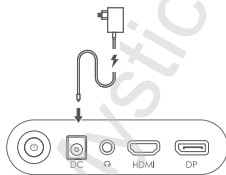
2



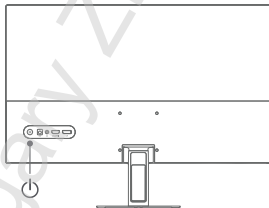
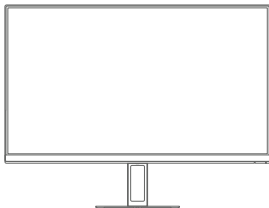
3



4



Specifikációk



Modell: P24FCA-RGGL

Tápellátás: 12.0 V = 3.0 A	DP Maximális Frissítési Ráta: 180 Hz
Névleges Teljesítmény*: 36.0 W Max.	HDMI Maximális Frissítési Ráta: 180 Hz
Képernyő Mérete: 23.8"	Döntés: -5° to +15°
Képformátum: 16:9	Tárolási Hőmérséklet: -20°C to 60°C
Maximális Felbontás: 1920 × 1080	Működési Hőmérséklet: 0°C to 40°C
Ajánlott Felbontás: 1920 × 1080	Működési Páratartalom: 20%–80% RH

Külső AC Adapter Műszaki Adatok

Modell Azonosító: AD-0361200300UK-1
Bemeneti Feszültség: 100-240 V AC
Bemeneti AC Frekvencia: 50/60 Hz
Kimeneti Feszültség: 12.0 V DC
Kimeneti Áram: 3.0 A
Kimeneti Teljesítmény: 36.0 W
Gyártó: Shenzhen AMC Technology Co., Ltd.

* Az adapter teljesítménye nem számít bele.

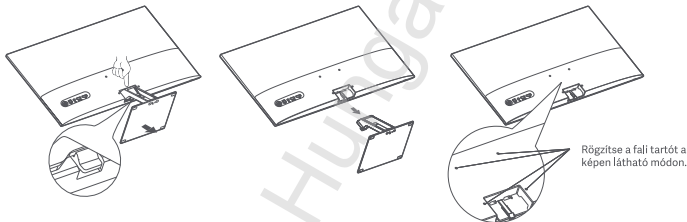
* A termék névtáblája a monitor alján található.

Funkciógomb leírás

Gomb működése	Eredmény	
	Amikor a menü nem jelenik meg a monitoron.	Amikor a főmenü megjelenik a monitoron.
Rövid nyomás jobbra.	Belépés a főmenübe.	Belépés/kiválasztás.
Rövid nyomás fel/le.	A fényerő megnyitása.	A menübeállításí értékek váltása.
Rövid nyomás balra.	A jelforrás váltási lista megnyitása.	Visszatérés.
Rövid nyomás a középső gombon.	A monitor bekapcsolása/A gyorsmenü megnyitása.	Belépés/kiválasztás.
Nyomja meg és tartsa lenyomva 3 másodpercig.	Kikapcsolás.	

Falra szerelés

- A telepítési módszerek és óvintézkedések érdekében kérjük, olvassa el a megvásárolt fali tartó telepítési útmutatóját.
- A fali tartót külön kell megvásárolni.
- Tipp: Ez a termék kompatibilis az 75 x 75 mm-es furat távolságú fali tartókkal.
- A fali tartó rögzítéséhez használt csavaroknak a következő követelményeknek kell megfelelniük: Mennyiség: 4; Menet: M4; Hossz: 10 mm.
- Helyezze a monitort vízszintesen, a hátulját felfelé. Használja az ujját, hogy megnyomja a rugós klipszet, amely a talpat a monitorhoz köti, és távolítsa el a talpat.
- Megjegyzés: A talp eltávolítása során ügyeljen arra, hogy ne csipje be az ujját a rugós klipszbe.
- Kövesse a fali tartó felhasználói kézikönyvét, és telepítse a fali tartót a ház hátuljába beépített csavarokra.



Hibaelhárítás

Hiba	Lehetséges okok	Megoldások
Nem kapcsolható be.	Nincs áram.	Győződjön meg arról, hogy a tápegység megfelelően van csatlakoztatva.
A kép sötét.	A fényerő/kontraszt nincs megfelelően beállítva.	Állítsa be a fényerőt és a kontrasztot.
A kép remeg vagy hullámszik.	Interferencia okozta.	Tartsa a monitort távol azoktól az elektronikai eszközöktől, amelyek elektromos interferenciát okozhatnak.
Nincs kép a képernyőn.	Nincs jel, alvó üzemmódba lép.	Kapcsolja be a számítógépet. Győződjön meg arról, hogy a számítógép grafikus kártyája megfelelően működik. Győződjön meg arról, hogy a kábel megfelelően csatlakoztatva van.
A monitor azt jelzi, hogy az aktuális felbontás nem támogatott.	A felbontás helytelen.	Használja a megadott ajánlott felbontás beállításait.

Fontos óvintézkedések

- Ne használja ezt a monitort nedves vagy páráos környezetben, például fürdőszobákban, konyhákban, pincékben, vagy medencék közelében.
- Győződjön meg arról, hogy a monitor stabil felületen van elhelyezve. Ha a monitor leesik vagy felborul, személyi sérülést vagy a monitor károsodását okozhatja.
- Tárolja és használja a monitort hűvös, száraz és jól szellőző helyen. Tartsa távol a monitort a sugárzástól és hőforrásoktól.
- Ne takarja el vagy blokkolja a monitor hátoldalán található hőelvezető nyílásokat. Ne helyezze a monitort ágyra, kanapéra, takaróra stb.
- A monitor üzemeltetési feszültségtartományra a monitor hátoldalán található címékén van feltüntetve. Ha nem biztos benne, hogy az Ön tápegysége milyen feszültséget használ, kérjük, vegye fel a kapcsolatot a monitor forgalmazójával vagy a helyi áramszolgáltatóval.
- Ha hosszabb ideig nem tervezi a monitor használatát, húzza ki az elektromos aljzatból, hogy elkerülje a lehetséges áramkört áramingadozások vagy villámcsapások miatt.
- Ne terhelje túl az elektromos aljzatokat, mivel ez tüzet vagy áramütést okozhat.
- Ne próbálja meg saját maga szétszedni vagy megjavítani a monitort, hogy elkerülje az áramütés kockázatát. Ha a monitor nem működik megfelelően, kérjük, lépjen kapcsolatba az ügyfélszolgálatlal segítségért.
- Ne húzza, csavarja vagy hajlítsa meg túlzottan a tápkábelét.
- A tápcsatlakozó a berendezés leválasztásának eszköze. Ne helyezzen laza tárgyakat a tápcsatlakozó köré, hogy biztosítsa a könnyű csatlakoztatást vagy leválasztást.
- A csatlakoztatható eszközök esetében a kimeneti aljzatnak könnyen hozzáférhetőnek kell lennie.
- Megjegyzés: A monitor dőlésszögének állítása során javasolt az alátámasztás egy kézzel, míg a másikkal állítja a monitort. A monitor könnyen felborulhat, ha csak egy kézzel állítja.

Szem egészsége

A szemfáradtság, valamint a nyak, kar, könyök és váll fájdalmának elkerülése érdekében, amelyet a számítógép hosszú idejű használata okozhat, kérjük, kövesse az alábbi javaslatokat:

- Tartsa a monitort 20–28 hüvelyk (kb. 50–70 cm) távolságra a szemétől.
- Villogjon gyakrabban, hogy enyhítse a szemfáradtságot, amikor a monitorra néz.
- Két óra monitorhasználat után tartson 20 perces szünetet a szemének.
- Fordítsa el a tekintetét a monitorról, és nézzen meg valamit, ami bizonyos távolságra van, legalább 20 másodpercig.
- Nyújtsa meg a testét, hogy enyhítse a nyak, karok, hát és vállak feszültségét.

Alacsony Kék Fény Leírás

Az utóbbi években a kék fény okozta szemkárosodás egyre nagyobb figyelmet kapott. Alátalában a kék fény hullámhossza 400–480 nm, a káros kék fény hullámhossza pedig 415–455 nm. Ez a monitor rendelkezik egy funkcióval, amely segít csökkenteni a kék fény kibocsátásának kitétségét. Az alacsony kék fény módot a beállítási menüben aktiválhatja.

WEEE Hulladékkezelés és Újrahasznosítási Információk



Minden olyan termék, amelyen ez a jel található, elektromos és elektronikus hulladék (WEEE, mint a 2012/19/EU irányelv) és nem szabad keverni a válogatatlan háztartási hulladékkal. Ehelyett az emberek egészségének és a környezet védelme érdekében hulladék berendezéseket a kormány vagy helyi hatóságok által kijelölt gyűjtőhelyre kell leadni a hulladék elektromos és elektronikus berendezések újrahasznosítására. A helyes hulladékkezelés és újrahasznosítás segít megelőzni a potenciálisan negatív következményeket a környezetre és az emberi egészségre. Kérjük, lépjen kapcsolatba a telepítővel vagy a helyi hatóságokkal a gyűjtőhelyek elhelyezkedéséről, valamint azok feltételeiről és körülményeiről.

EU Megfelelőségi Nyilatkozat



Mi, a Beijing Xiaomi Electronics Co., Ltd. ezenel kijelentjük, hogy ez a berendezés megfelel az alkalmazandó irányelveknek és európai normáknak, valamint azok módosításainak.

A teljes szöveg az EU megfeleléségi nyilatkozatról elérhető a következő internetcímen:

<http://www.mi.com/global/service/support/declaration.html>

GARANCIA ÉRTESETÉS

EZ A JOGI GARANCIA ÉRTESETÉS TÁJÉKOZTAT AZ ÖN JOGAI RÓL A JOGI GARANCIA ALAPJÁN. A JOGAI TELJES MEGÉRTÉSE ÉRDEKÉBEN JÓVAL JÁR, HA MEGTEKINTI ORSZÁGA, TARTOMÁNYA VAGY ÁLLAMA JOGSZABÁLYAIT.

A jogi garanciák időtartamát és feltételeit a megfelelő helyi jogszabályok határozzák meg. További információkért a fogyasztói garancia előnyeiről, kérjük, látogasson el a Xiaomi hivatalos weboldalára: <https://www.mi.com/global/support/warranty>. Ha a terméket közvetlenül a Xiaomi-tól vásárolta, akkor ezzel a weboldallal kapcsolatos információkat kell használnia. Minden egyéb esetben kérjük, forduljon az eladóhoz. Nincs garancia arra, hogy a termék működése megszakítás nélkül vagy hibátlanul történik. A termék használatára vonatkozó utasítások be nem tartásából eredő károk nem érvényesíthetők. Ha a garanciaidőn belül hardverhibát találunk, a termék (1) javításra, (2) cseréire, vagy (3) visszatérítésre kerül, a helyi jogszabályok alapján önt megillető jogok szerint. A normál kopás és szakadás, vis maior, visszaélés vagy a felhasználó gondatlanságából vagy hibájából eredő károk nem tartoznak a garancia alá. Az ügyfélszolgálat kapcsolattartója lehet a Xiaomi hivatalos szervizhálózatának bármely munkatársa, a Xiaomi hivatalos forgalmazói vagy az a végső eladó, aki Önnek eladta a termékeket.

Ez a garancia a Hongkongra és Tajvanra nem vonatkozik. Azokra a termékekre, amelyek nem voltak megfelelően importálva, és/vagy nem voltak megfelelően gyártva a Xiaomi által, és/vagy nem voltak megfelelően megszerelve a Xiaomi-tól vagy a Xiaomi hivatalos eladójától, a jelen garanciák nem vonatkoznak. A vonatkozó jogszabályok alapján Ön jogosult garanciákra a terméket értékesítő nem hivatalos kereskedőtől. Ezért a Xiaomi arra kéri, hogy lépjen kapcsolatba azzal a kereskedővel, akitől a terméket vásárolta.



Beijing Xiaomi Electronics Co., Ltd.

Room 802, Floor 8, Building 5, No.15 KeChuang 10th Road, Beijing Economic and Technological Development Zone, Beijing City, Kína.

HDMITM
HIGH-DEFINITION MULTIMEDIA INTERFACE

A HDMI és HDMI High-Definition Multimedia Interface kifejezések, valamint a HDMI embléma a HDMI Licensing Administrator, Inc. védjegyei az Egyesült Államokban és más országokban.



72-P24FUS-800Z1