

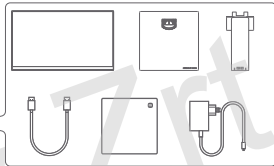
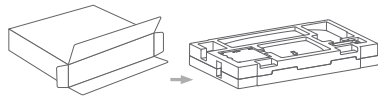


Mystical Hungary Zrt.

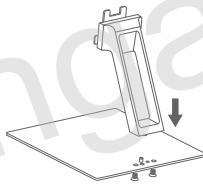
xiaomi

Gaming Monitor G27Qi

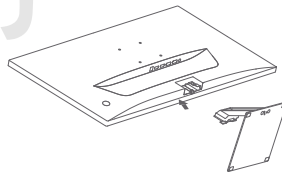
1



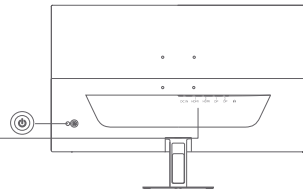
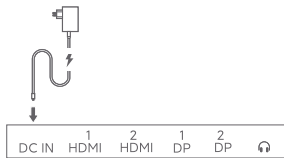
2



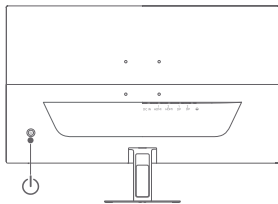
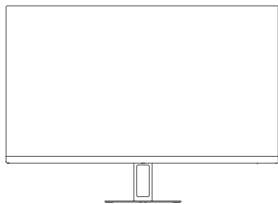
3



4



Műszaki adatok



Modell: P27QCA-RGGL	
Bemeneti feszültség: 24,0 V - 2,0 A	DP maximális frissítési frekvencia: 180 Hz
Névleges teljesítmény *: 48,0 W Max.	HDMI Maximális frissítési frekvencia: 144 Hz
Képernyőméret: 27"	Döntés: -5° és +15° között
Képarány: 16:9	Tárolási hőmérséklet: -20°C és 60°C között
Maximális felbontás: 2560 x 1440	Működési hőmérséklet: 0°C és 40°C között
Ajánlott felbontás: 2560 x 1440	Működési páratartalom: 20%-80% relatív páratartalom

A külső hálózati adapter műszaki adatai
Modellazonosító: AD-D1562400200UK01
Bemeneti feszültség: 100-240 V AC
Bemeneti AC frekvencia: 50/60 Hz
Kimeneti feszültség: 24,0V DC
Kimeneti áram: 2,0 A
Kimeneti teljesítmény: 48,0 W
Gyártó: Shenzhen AMC Technology Co., Ltd.

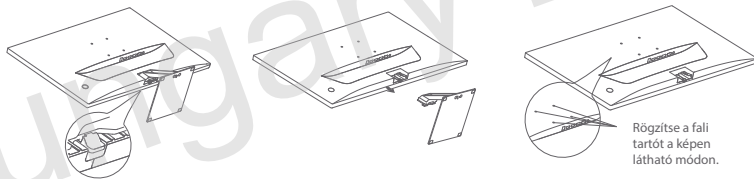
* A hálózati adapter tápellátását nem tartalmazza.
* A termék adattáblája a monitor alján található.

Funkció gomb leírása

Gomb működés	Eredmény	
		Hai a menü nem jelenik meg a monitoron.
Röviden nyomja meg jobbra.	Lépjön be a főmenübe.	Belépés/választás.
Röviden nyomja felfele.	Nyitott fényerő.	A menübeállítások váltása.
Röviden nyomja meg balra.	Nyissa meg a jelforrás kapcsolási listáját.	Visszatérés.
Röviden nyomja meg a középet.	Kapcsolja be a monitort/Nyissa meg a helyi menüt.	Belépés/választás.
Nyomja meg és tartsa lenyomva 3 másodpercig.		Leállítás.

Falra szerelés

- A telepítési módokat és óvintézkedéseket a vásárolt fali konzol beszerelési útmutatójában találja.
- A fali tartót külön kell megvásárolni.
- Tipp: Ez a termék 75 x 75 mm-es lyuktávolságú fali konzollokkal kompatibilis.
- A fali tartó rögzítéséhez használt csavaroknak meg kell felelniük a következő követelményeknek: Mennyiség: 4; Menet: M4; Hossz: 10 mm.
- Fektesse le a monitort úgy, hogy a hátulja felfelé nézzen. Az ujjával nyomja meg a rugós kapcsolót, amely az alapot a monitorhoz rögzíti, és távolítsa el az alapot.
- Megjegyzés: Az alap eltávolításakor ügyeljen arra, hogy ne csipje be az ujját a rugós kapcsolóba. Kövesse a fali tartó használati útmutatóját, és szerelje fel a fali tartót a ház hátuljába épített csavarokra.



Rögzítse a fali tartót a képen látható módon.

Hibaelhárítás

Probléma	Lehetséges ok	Megoldások
Nem lehet bekapcsolni.	Nincs áramellátás.	Győződjön meg arról, hogy a hálózati adapter megfelelően csatlakozik.
A kép sötét.	A fényerő/kontraszt nincs megfelelően beállítva.	Állítsa be a fényerőt és a kontrasztot.
A kép remeg vagy hullámos.	Interferencia.	Tartsa távol a monitort olyan elektronikus eszközöktől, amelyek elektromos interferenciát okozhatnak.
Nincs kép a képernyőn.	Nincs jel, alvó üzemmódba lép.	Kapcsolja be a számítógépet. Győződjön meg arról, hogy a számítógép grafikus kártyája megfelelően működik. Győződjön meg arról, hogy a kábel megfelelően van bedugva.
A monitor azt jelzi, hogy az aktuális felbontás nem támogatott.	A felbontás helytelen.	Használja a megadott ajánlott felbontási beállításokat.

Fontos óvintézkedések

- Ne használja ezt a monitort nyirkos vagy páras környezetben, például fürdőszobában, konyhában, pincében vagy úszómedence közelében.
 - Győződjön meg arról, hogy a monitor stabil felületre helyezte. Ha a monitor leesik vagy felborul, az személyi sérülést vagy a monitor károsodását okozhatja.
 - A monitort hűvös, száraz és megfelelő légáramlással rendelkező helyen tárolja és használja. Tartsa távol a monitort sugárzástól és hőforrásoktól.
 - Ne takarja le és ne takarja el a monitor hátulján lévő hőelvezető nyílásokat. Ne helyezze a monitort ágyra, kanapéra, takaróra stb.
 - A monitor működési feszültségtartománya a monitor hátoldalán lévő címkén található. Ha nem biztos abban, hogy milyen feszültségű a tápegység, forduljon a monitor forgalmazójához vagy a helyi áramszolgáltatóhoz.
 - Ha hosszabb ideig nem tervezi használni a monitort, húzza ki a konnektorból, hogy elkerülje a feszültségingadozás vagy villámcsapás okozta károkat.
 - Ne terhelje túl az elektromos alkatrészeket, mert ez tüzet vagy áramütést okozhat.
 - Ne kísérelje meg egyedül szétszerelni vagy megjavítani a monitort, mert áramütés veszélye állhat fenn. Ha a monitor nem működik megfelelően, forduljon segítségért a vevőszolgálathoz.
 - Ne húzza, csavarja vagy hajlítsa meg túlzottan a tápkábelt.
 - A tápcsatlakozó segítségével le lehet választani a berendezést a hálózatról. Ne helyezzen tárgyakat a tápcsatlakozó köré, hogy biztosítsa a könnyű csatlakoztatást vagy kihúzást.
 - Dugasolható készülékeknél a kimeneti aljzatnak könnyen hozzáférhetőnek kell lennie. • Megjegyzés: A monitor dőlésszögének beállításakor javasolt, hogy egyik kezével támogassa meg az alapot, a másik kezével pedig állítsa be a monitort. A monitor könnyen felborulhat, ha csak egy kézzel állítja be.
- Szem egészsége**
- A számítógép hosszú távú használata okozta szemfájdalmak, illetve nyak-, kar-, könyök- és vállfájdalmak elkerülése érdekében kérjük, kövesse az alábbi javaslatokat:
- Tartsa a monitort 20-28 hüvelyk (kb. 50-70 cm) távolságra a szemétől.

Pislogjon gyakrabban, hogy enyhítse a szem fáradását, amikor a monitort nézi.

- A monitor két órák használata után tartson 20 perc szünetet, amikor pihenteti a szemét.
 - Vegye le a szemét a monitorról, és legalább 20 másodpercig fókuszáljon valamire, ami távolabb van.
 - Végezzen nyújtó gyakorlatokat, hogy segítsen enyhíteni a feszültséget a nyakon, a karokon, a háton és a vállakon.
- Alacsony kék fény leírása
- Az utóbbi években a kék fény okozta szemkárosodások egyre nagyobb figyelmet kaptak. Általában a kék fény hullámhossza 400-480 nm, a káros kék fény hullámhossza 415-455 nm. Ez a monitor olyan funkcióval rendelkezik, amely segít csökkenteni a kék fény kibocsátását. Az alacsony kék fény módot a beállítások menüben engedélyezheti.

WEEE ártalmatlanítási és újrahasznosítási információk



Az ezzel a szimbólummal ellátott összes termék elektromos és elektronikus berendezés hulladéka (WEEE a 2012/19/EU irányelv szerint), amelyeket nem szabad a kevert háztartási hulladékkal keverni. Ehelyett védje az emberi egészséget és a környezetet azáltal, hogy a használt berendezéseit a kormány vagy a helyi hatóságok által kijelölt, az elektromos és elektronikus berendezések hulladékainak újrahasznosítására kijelölt gyűjtőhelyen adja le. A helyes ártalmatlanítás és újrahasznosítás segít megelőzni a környezetre és az emberi egészségre gyakorolt lehetséges negatív következményeket. Kérjük, forduljon a telepítőhöz vagy a helyi hatóságokhoz az ilyen gyűjtőpontok helyével, valamint feltételeivel és feltételeivel kapcsolatban.

EU megfelelési nyilatkozat



CE Mi, a Beijing Xiaomi Electronics Co., Ltd. ezennel kijelentjük, hogy ez a berendezés megfelel a vonatkozó irányelveknek, európai normáknak és módosításoknak. Az EU-megfelelési nyilatkozat teljes szövege a következő internetcím érhető el: <http://www.mi.com/global/service/support/declaration.html>

GARANCIA INFORMÁCIÓ

EZ A JOGI GARANCIA INFORMÁCIÓ TÁJÉKOZTATÁST NYÚJT AZ ÖN JOGAIRÓLA JÓTÁLLÁS KERETÉBEN. KÉRJÜK, HOGY A TELJES JOGI MEGÉRTÉS ERDEKÉBEN ISMERKEDJEN MEG AZ ÖN ORSZÁGÁNAK VAGY ÁLLAMÁNAK A VONATKOZÓ TÖRVÉNYEIVEL. A JÓTÁLLÁS IDŐTARTAMÁT ÉS FELTÉTELEIT A MEGFELELŐ HELYI TÖRVÉNYEK HATÁROZZÁK MEG. A FOGYASZTÓI JÓTÁLLÁS ELŐNYEIVEL KAPCSOLATOS TÖBBI INFORMÁCIÓÉRT LÁTOGASSON EL A XIAOMI HIVATALOS WEBHELYÉRE: <https://www.mi.com/global/support/warranty> Ha a terméket közvetlenül a Xiaomitól vásárolta.

Minden egyéb esetben konzultáljon az eladójával. Nincs garancia arra, hogy a Termék mentes lesz a zavaroktól vagy hibáktól. Nem vállalunk felelősséget a termék használatával kapcsolatos utasítások be nem tartásából eredő károkat. Ha a jótállási időn belül hardverhiba lép fel, a Terméket (1) megjavítjuk, (2) kicseréljük, vagy (3) visszatérítjük az árát, a helyi törvények által biztosított jogaitól függően. A normál kopás, vis maior, visszaélés vagy a felhasználó hanyagságából vagy hibájából okozott károk nem tartoznak a garancia hatálya alá. A garanciális ügyekben Ön kapcsolatba léphet a Xiaomi hivatalos szervizhálózatával, a Xiaomi hivatalos forgalmazóival, vagy a terméket értékesítő végső szállítóval.

A jelen garancia nem vonatkozik Hongkongra és Tajvanra.

Azokra a termékekre nem vonatkozik a garancia, amelyeket nem megfelelően importáltak és/vagy nem megfelelően gyártott a Xiaomi, és/vagy nem a Xiaomitól vagy a Xiaomi hivatalos eladójától szerezték be. A vonatkozó jogszabályok értelmében Ön a Terméket értékesítő nem hivatalos kiskereskedőnél garanciára jogosult. Ezért a Xiaomi felkéri Önt, hogy lépjen kapcsolatba a kereskedővel, akitől a terméket vásárolta.



Fiche: https://i02.appmifile.com/570_operatorx_operatorx_xm/02/06/2024/e8f89c2fccd95bc976211317a22cd872.pdf
EPREL product registration number is: 2040352

Beijing Xiaomi Electronics Co., Ltd.
Room 802, Floor 8, Building 5, No.15 KeChuang 10th Road, Beijing Economic and Technological Development Zone, Beijing City, China.

HDMI™
HIGH-DEFINITION MULTIMEDIA INTERFACE

The terms HDMI and HDMI High-Definition Multimedia Interface, and the HDMI Logo are trademarks or registered trademarks of HDMI Licensing Administrator, Inc. in the United States and other countries.

HDMI、HDMI高畫質多媒體介面及HDMI標誌為HDMI Licensing Administrator, Inc.在美國及其他國家的商標或註冊商標。

مصطلحا HDMI وHDMI High-Definition Multimedia Interface وشمعار HDMI علامات تجارية أو علامات تجارية
مسجلة لشركة HDMI Licensing Administrator, Inc. في الولايات المتحدة الأمريكية ودول أخرى.



XXXXXXXXXXXX