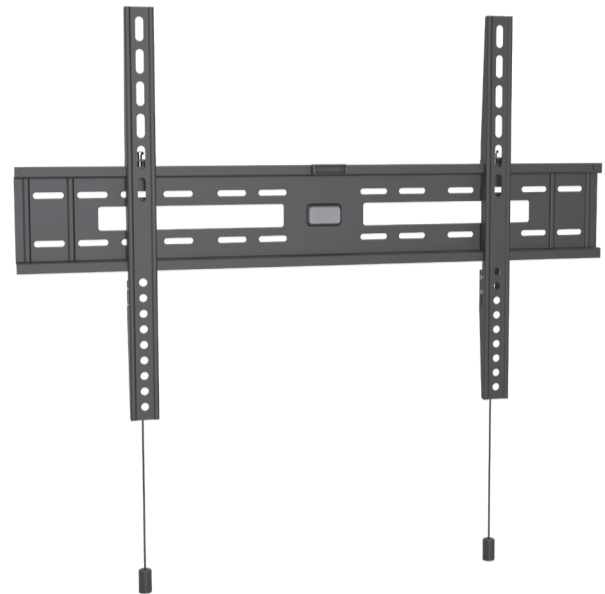


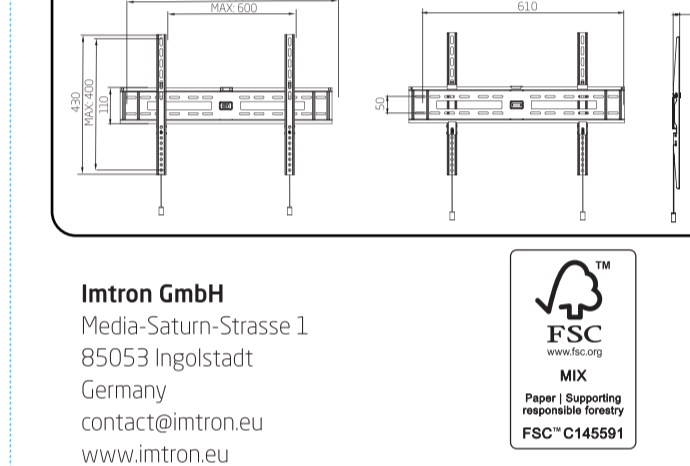
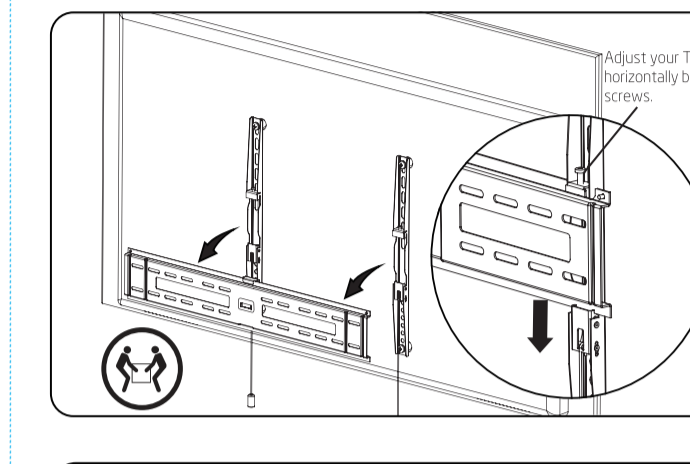
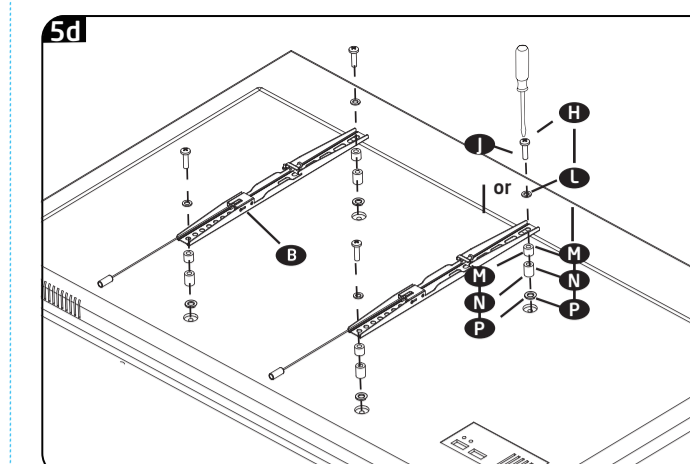
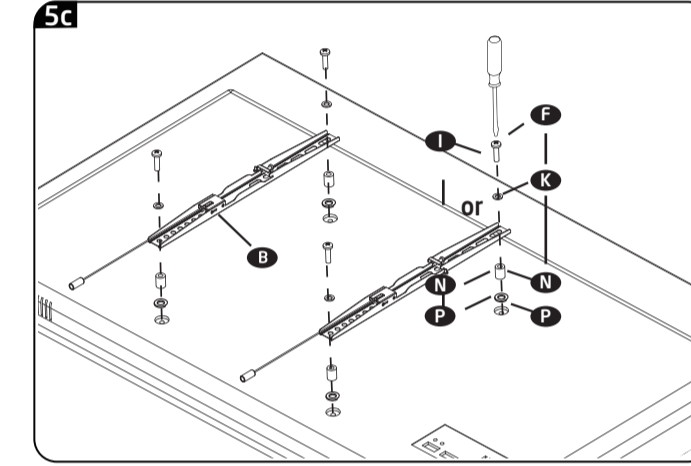
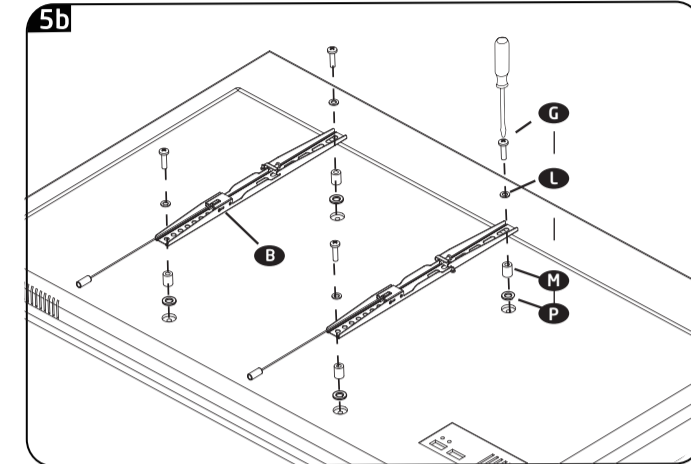
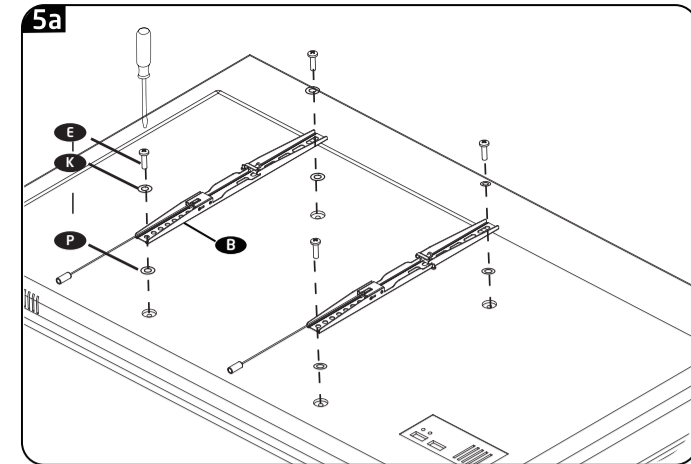
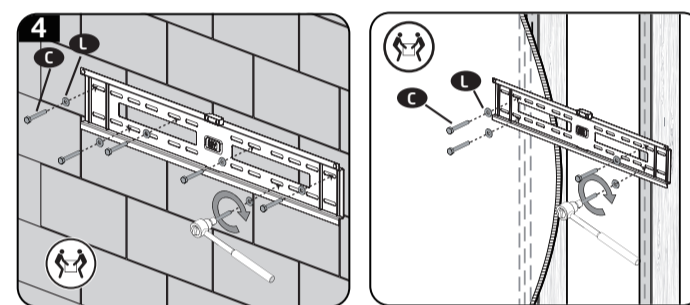
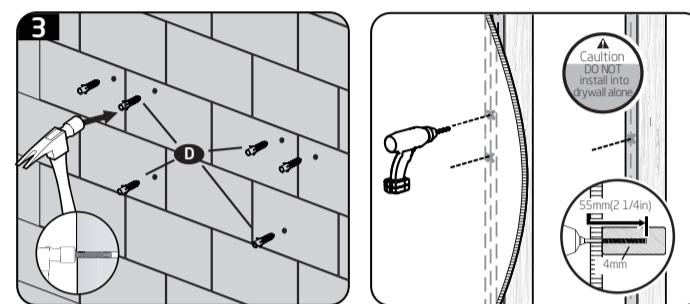
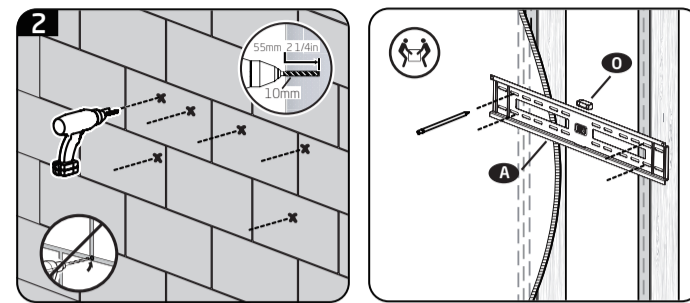
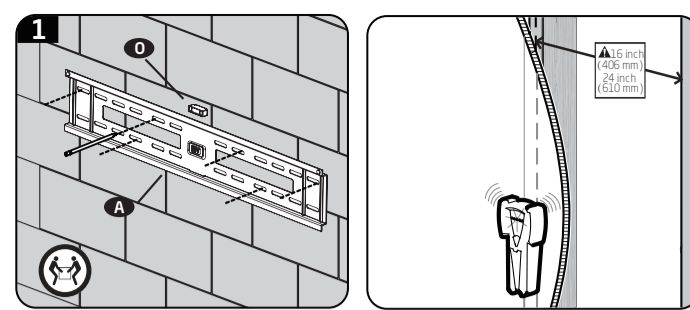
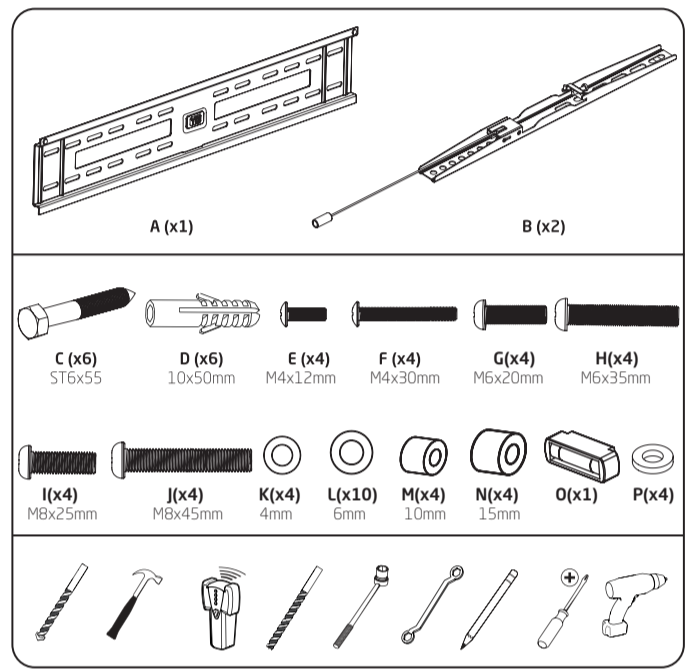
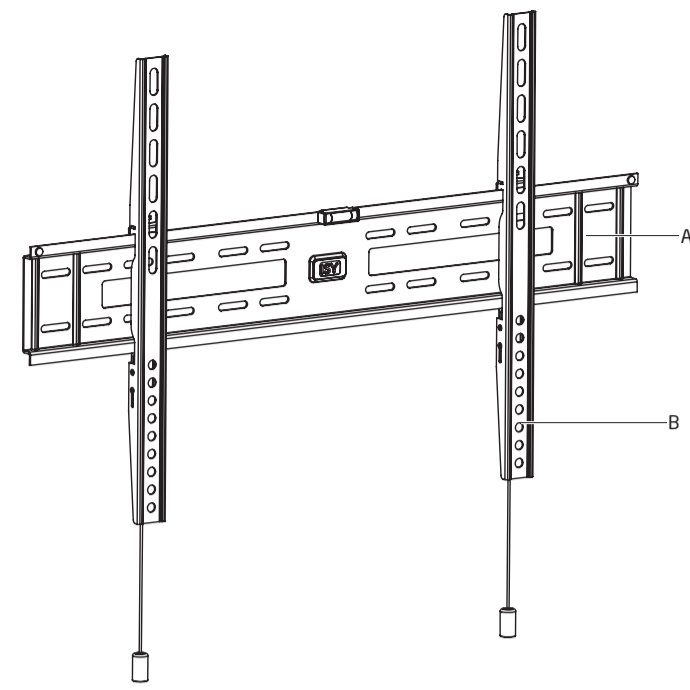
TV Wall Bracket

ITV-1200-1

TV-Wandhalterung



- EN** User Manual
- DE** Bedienungsanleitung
- ES** Manual del usuario
- FR** Mode d'emploi
- HU** Felhasználói kézikönyv
- IT** Manuale d'uso
- NL** Gebruikshandleiding
- PL** Instrukcja obsługi



Imtron GmbH
Media-Saturn-Strasse 1
85053 Ingolstadt
Germany
contact@imtron.eu
www.imtron.eu
www.isy-online.eu



IM_JTV-1200-1_251015_V8.0

Safety instructions EN

Do not change or modify the product, product parts or accessories. Please read this user manual carefully before using the product for the first time. It contains important safety information as well as instructions on how to use and care for the product. Keep the user manual for future use and enclose it with the appliance if you pass it on to third parties.

- Danger**
- Risk of serious injury and danger to life from a falling TV set and/or the wall bracket.
 - Improper installation of the product and/or installation with unsuitable or insufficiently dimensioned installation material and/or by a person without the expertise to install the product properly and/or failure to observe the safety instructions in this manual may result in the TV set and/or the wall bracket falling down without warning.
 - Only install the product yourself if you have sufficient expertise to install it, select suitable installation materials and ensure that the product is installed permanently and securely.
 - Keep children away from the product during assembly and operation! The product is not a toy!
 - Always ensure that no persons or children are under the product or in the immediate vicinity of the product during installation and operation. If necessary, cordon off the danger zone with suitable materials.
 - Wear safety shoes and a hard hat when installing the product, attaching the TV set and checking that it is securely installed.
 - Do not install the product in places where people may be present.

- Caution**
- Make sure that there are no electrical cables, water pipes, gas pipes or other lines in the wall at the installation position.
 - Please note that the desired wall can support the total weight. The total weight is the sum of the weights of the wall bracket and the TV set.
 - The maximum load capacity of the product of 50kg must not be exceeded, otherwise it may lead to product failure or personal injury.
 - The product is only suitable for indoor use. Outdoor use may result in product failure or personal injury.
 - Take care not to load the product asymmetrically.

Disclaimer
This product contains safety accessories that must be used in conjunction with the product to prevent the product from falling. All of the fastening screws provided have to be used. Please refer to the enclosed information for proper installation of these safety accessories. In no event shall the seller be liable for any direct, indirect, punitive, incidental, special or consequential damages to property or life arising out of or related to the use or misuse of this product.

1. Components

- A Installation plate
- B Installation bracket, left and right

2. Intended use

The TV wall bracket is used to install flat screens for private, non-commercial domestic use. The TV wall bracket is intended for indoor use only. Most flat screen TVs with flat and curved screens between 32 and 80 inches (81 - 203cm) with VESA standard 100x100,100x200,200x100,200x200,200x300,200x400,300x200,300x300,300x400,300x500,400x200,400x300,400x400,400x500 and 400x600 can be installed on this TV wall bracket. The TV can be tilted by +2° to -2°. The profile is 20.5 mm with an adjustable level of up to ±2° for maximum flexibility when watching TV. Installation material is included in the scope of delivery.

Imtron GmbH accepts no liability for damage to the product, damage to property or personal injury due to careless, improper or incorrect use of the product or use for a purpose not specified by the manufacturer.

Important notes before installation

- With the variety of TV sets and wall constructions available on the market, the installation material supplied cannot cover all possibilities.
- Please note that the expansion anchors supplied are only approved for concrete and solid brick walls. All fixing screws supplied must be used.
- Obtain suitable installation material from specialised dealers for other types of material and construction of the wall intended for installation.
- If the TV wall bracket and TV set are not installed properly or used improperly, the wall bracket may fall down with the TV set and cause damage to property and possibly personal injury.
- Check the strength of the wall before installation.
- The load-bearing capacity of this TV wall bracket depends crucially on the quality and strength of

- the wall on which it is installed
- If in doubt, contact a trained specialist to install this product and do not attempt to do it yourself!
- If in doubt, commission a specialist with the installation!

Tools required (not included)

Spanner	For drywall: Stud finder	For brick/concrete wall: Hammer
Phillips screwdriver	Wood drill	Masonry drill
Spirit level		
Pencil		
Drill		

TV set

- Read the operating instructions for your TV set before installation. They usually provide information on the type and dimensions of suitable installation materials.
- Obtain suitable installation material for installing the TV set from a specialist retailer if it is not included in the supplied installation kit.
- If in doubt, contact a trained specialist to install this product and do not attempt to do it yourself!

3. Installation

Proceed step by step according to the illustrated assembly instructions (1 - 7).

Important!

- Do not use further if the product is damaged.
- If installed on furniture, the stability may be impaired.
- Use suitable tools and safety equipment if necessary. 2 persons are required for installation.
- Use of force or excessive force during installation may damage your TV set or the product.
- After installing the product, check the stability and reliability, also of the installed TV set.

Fig. 1 Clip the supplied spirit level to the top of the installation plate to align the TV wall bracket properly. If you are installing the TV bracket on a brick or concrete wall, screw the bracket to the wall at the desired height.

Fig. 2 First mark the drill holes and then drill 6 holes about 55mm deep using a 1.0mm drill bit.

Fig. 3 Insert the expansion anchors.

Fig. 4 Secure the wall bracket with the appropriate washers and screws.

If you are installing the TV wall bracket on drywall, screw the wall bracket into the studs of the drywall at the desired height. First use a stud finder to locate the studs. Then mark the drill holes and drill 4 pilot holes about 55mm deep using a 4mm drill bit. Do not use expansion anchors in this case. Secure the wall bracket with the appropriate washers and screws.

Fig. 5 Install the left and right installation brackets on the back of your TV. Ensure that the screws are the correct length (not too long and not too short) and are screwed to the TV securely and not to damaging it. Use the appropriate washers, spacers and order to pull the TV set onto the retaining clips. Carefully and slowly place the TV set on the mounting plate. The TV set will click into place. If you want to remove the TV set from the wall bracket later, pull the two cords at the same time. This opens the clips and the TV set can be lifted upwards from the wall bracket. Adjust the TV horizontally up to 2° by the top screws.

Fig. 6 Two persons are required to mount your TV in the wall bracket. Pull on the cords to open the retaining clips. Carefully and slowly place the TV set on the mounting plate. The TV set will click into place. If you want to remove the TV set from the wall bracket later, pull the two cords at the same time. This opens the clips and the TV set can be lifted upwards from the wall bracket. Adjust the TV horizontally up to 2° by the top screws.

Fig. 7 Dimensional drawings.

4. Cleaning and care

- In case of damage, remove the TV set and stop using the product.
- Check the connecting elements every 2 months to ensure that no screws have come loose.
- Check the stability and reliability of the product and the installed TV set at regular intervals (at least every 3 months).
- Clean the product with a soft, damp cloth and a mild detergent. Finally, wipe it with a dry cloth. Do not use alcohol, acetone, benzene, abrasive cleaners, etc. to clean the product. Do not use hard brushes or metal objects.

5. Technical data

Max. load capacity	: 50kg
Screen diagonal	: 32 - 80 inches (81 - 203cm)
VESA standard	: 100x100,100x200,200x100,200x200,200x300,200x400,300x200,300x300,300x400,300x500,400x200,400x300,400x400,400x500,400x600
Tilt function	: 0° to ±2°
Profile	: 20.5mm
Weight (approx.)	: 1.45 kg

Sicherheitshinweise DE

Verändern oder modifizieren Sie das Produkt, Produktteile und Zubehör nicht. Bitte lesen Sie die Gebrauchsanleitung vor der ersten Inbetriebnahme aufmerksam durch. Sie enthält wichtige Informationen zur Sicherheit sowie Anleitungen zur Verwendung und Pflege des Geräts. Bewahren Sie die Anleitung für den späteren Gebrauch auf und legen Sie diese dem Gerät bei, wenn Sie es an Dritte weitergeben.

- Gefahr**
- Gefahr schwerer Verletzungen und Lebensgefahr durch einen herabfallenden Fernseher und/oder die Wandhalterung.
 - Bei unsachgemäßem Montage des Produkts und/oder der Montage mit ungeeignetem oder zu schwach dimensioniertem Montagematerial und/oder durch eine Person ohne Fachkenntnisse für eine sachgemäße Montage des Produkts und/oder der Mischanlage der in dieser Anleitung aufgeführten Sicherheitshinweise, kann der Fernseher und/oder die Wandhalterung ohne Vorwarnung herunterfallen.
 - Montieren Sie das Produkt nur dann selbst, wenn Sie über ausreichende Fachkenntnisse zur Montage, Auswahl geeigneten Montagematerials und die Gewährleistung einer dauerhaften und sicheren Anbringung des Produkts verfügen.
 - Halten Sie Kinder während Montage und Betrieb vom Produkt fern! Das Produkt ist kein Spielzeug!
 - Achten Sie stets darauf, dass sich während Montage und Betrieb keine Personen oder Kinder unter dem Produkt oder in dessen unmittelbarer Nähe aufhalten. Sperren Sie notfalls den Gefährdungsbereich mit geeigneten Materialien ab.
 - Tragen Sie während der Montage des Produkts, während des Befestigens des Fernsehers und während der Überprüfung der sicheren Montage Sicherheitsschuhe und Schutzhelm.
 - Montieren Sie das Produkt nicht an Stellen, unter denen sich Menschen befinden können.

- Vorsicht**
- Vergehwissen Sie sich, dass sich keine Elektrokabel, Wasser-, Gasrohre oder andere Leitungen an der Montageposition in der Wand befinden.
 - Vergehwissen Sie sich, dass die gewünschte Wand das Gesamtgewicht tragen kann. Das Gesamtgewicht ist die Summe aus den Gewichten von Wandhalterung und Fernseher.
 - Die maximale Nutzlast des Produkts von 50 kg darf nicht überschritten werden, da es sonst zum Versagen des Produkts oder Verletzungen führen kann.
 - Das Produkt ist nur für den Innenbereich geeignet. Die Verwendung im Freien kann zum Versagen des Produkts oder Verletzungen führen.
 - Achten Sie darauf, dass das Produkt nicht asymmetrisch zu belasten.

Haftungsausschluss
Dieses Produkt enthält Sicherheitshinweise, das in Verbindung mit dem Produkt verwendet werden muss, um zu verhindern, dass das Produkt herunterfällt. Es müssen alle der mitgelieferten Befestigungsschrauben angebracht werden. Bitte beachten Sie die beliegenden Informationen zur ordnungsgemäßen Installation dieses Sicherheitshinweises. Der Verkäufer haftet in keinem Fall für direkte, indirekte, strafbare, zufällige, besondere oder Folgeschäden an Eigentum oder Leben, die sich aus der Verwendung oder dem Missbrauch dieses Produkts ergeben oder damit zusammenhängen.

1. Bauteile

- A Wandhalterung
- B Montagehalter, links und rechts

2. Bestimmungsgemäße Verwendung

Die TV-Wandhalterung dient der Befestigung von Flachbildschirmen für den privaten, nichtgewerblichen Hausgebrauch. Die TV-Wandhalterung ist nur für den Gebrauch in Innenbereichen vorgesehen. Die meisten Flachbildfernseher zwischen 32 und 80 Zoll (81 - 203 cm) mit VESA-Standard 100x100,100x200, 200x100,200x200,200x300,200x400,300x200,300x300,300x400,300x500,400x200,400x300,400x400,400x500 und 400x600 können an dieser TV-Wandhalterung montiert werden. Die meisten Fernsehers um ±2° bis -2° ist möglich. Das Profil beträgt 20,5 mm mit einer bis zu ±2° einstellbaren Ebene für maximale Flexibilität beim Fernsehen. Installationsmaterial ist im Lieferumfang enthalten. Die Imtron GmbH übernimmt keine Haftung für Schäden am Produkt, Sachschäden, oder Verletzung von Personen aufgrund von unsachtmäßer, unsachgemäßem oder falscher Verwendung des Produkts oder Nutzung für einen nicht vom Hersteller angegebenen Zweck.

Wichtige Hinweise vor der Montage
• Lesen Sie die Vielfalt der auf dem Markt erhältlichen Fernseher und Wandkonstruktionen kann das mitgelieferte Installationsmaterial nicht alle Möglichkeiten abdecken.
• Beachten Sie, dass die mitgelieferten Dübel nur für Beton- und Vollziegelwände zugelassen sind. Alle mitgelieferten Befestigungsschrauben müssen verwendet werden.
• Besorgen Sie sich geeignetes Montagmaterial im Fachhandel bei anderen Material- und Konstruktionsarten der für die Installation vorgesehenen Wand.

- Bei nicht sachgerechter Montage oder nicht bestimmungsgemäßen Gebrauch der TV-Wandhalterung und des Fernsehers kann die Halterung mit dem Fernseher herunterfallen und Sachschäden und unter Umständen auch Verletzungen verursachen.
- Überprüfen Sie vor der Installation die Festigkeit der Wand.
- Die Tragfähigkeit dieser TV-Wandhalterung hängt entscheidend von der Beschaffenheit und der Festigkeit der Wand ab, an der diese Halterung montiert wird.
- Im Zweifelsfall wenden Sie sich zwecks Montage dieses Produkts an dazu ausgebildete Fachkräfte und versuchen Sie es nicht selbst!
- Beauftragen Sie im Zweifelsfall einen Fachmann mit der Montage!

Benötigte Werkzeuge (gehören nicht zum Lieferumfang)

Schraubenschlüssel	Bei Trockenbauwand:	Bei Ziegel-/Betonwand:
Kreuzschlüsselschraubendreher	Balkensucher	Hammer
Wasserwaage	Holzbohrer	Steinbohrer
Bleistift		
Bohrmaschine		

- Fernseher**
- Lesen Sie vor der Montage auch die Bedienungsanleitung Ihres Fernsehers. Diese gibt in der Regel Informationen über die Art und die Maße der geeigneten Befestigungsmaterialien.
 - Beschaffen Sie sich geeignetes Befestigungsmaterial zur Montage des Fernsehers im Fachhandel, sofern es nicht Bestandteil des mitgelieferten Montage-Sets ist.
 - Im Zweifelsfall wenden Sie sich zwecks Montage dieses Produkts an dazu ausgebildete Fachkräfte und versuchen Sie es nicht selbst!

3. Montage

Gehen Sie Schritt für Schritt gemäß der bildlerten Montageanleitung vor (1 - 7).

- Wichtig!**
- Kein weiterer Einsatz bei Schäden am Produkt.
 - Bei Montage an Möbeln, kann die Standsicherheit beeinträchtigt sein.
 - Verwenden Sie geeignete Werkzeuge und ggf. Sicherheitsausrüstung. Zur Montage werden 2 Personen benötigt.
 - Anwendung von Gewalt oder übermäßiger Kraftaufwand bei der Montage kann Ihren Fernseher oder das Produkt beschädigen.
 - Überprüfen Sie nach der Montage des Produkts Stabilität und Zuverlässigkeit, auch des montierten Fernsehers.

- Abb. 1** Verwenden Sie eine Wasserwaage, um die Wandhalterung korrekt auszurichten. Wenn Sie die TV-Halterung an einer gemauerten oder Betonwand montieren, schrauben Sie die Halterung in der gewünschten Höhe an der Wand an.
- Abb. 2** Markieren Sie zunächst die Bohrlöcher und bohren Sie dann 6 Löcher mit einem 10 mm Bohrer etwa 55 mm tief.
- Abb. 3** Setzen Sie die Spreizdübel ein.
- Abb. 4** Sichern Sie die Wandhalterung mit den entsprechenden Unterlegscheiben und Schrauben. Wenn Sie die TV-Wandhalterung an einer Trockenbauwand montieren, schrauben Sie die Halterung in der gewünschten Höhe in die Stollen der Trockenbauwand. Verwenden Sie zunächst einen Balkensucher, um die Stollen ausfindig zu machen. Markieren Sie dann die Bohrlöcher und bohren Sie 4 Pilotbohrungen mit einem 4 mm Bohrer etwa 55 mm tief. Verwenden Sie in diesem Fall keine Dübel. Sichern Sie die Wandhalterung mit den entsprechenden Unterlegscheiben und Schrauben.
- Abb. 5** Installieren Sie den linken und rechten Montagehalter an der Rückseite Ihres Fernsehers. Achten Sie auf die korrekte Länge der Schrauben (nicht zu lang und nicht zu kurz), um den Fernseher einersets sicher zu halten und ihn anderserseits nicht zu beschädigen. Verwenden Sie die entsprechenden Unterlegscheiben, Abstandhalter und Schrauben.
- Abb. 6** Zum Einhängen Ihres Fernsehers in die Wandhalterung sind 2 Personen erforderlich. Ziehen Sie jeweils an den Schnüren, um die Halte-Clips zu öffnen. Setzen Sie den Fernseher vorsichtig und langsam auf die Montageplatte. Der Fernseher rastet ein. Wenn Sie den Fernseher später einmal von der Wandhalterung abnehmen möchten, ziehen Sie gleichzeitig an den beiden Schnüren. Damit öffnen sich die Clips und der Fernseher kann nach oben aus der Wandhalterung gelöst werden. Passen Sie die Höhe des Fernsehers mit den oberen Schrauben horizontal um bis zu 2° an.
- Abb. 7** Halbzweigungen.

4. Reinigung und Pflege

- Entfernen Sie im Schendfall den Fernseher und verwenden Sie das Produkt nicht weiter.
- Überprüfen Sie die Verbindungselemente alle 2 Monate, um zu gewährleisten, dass sich keine Schrauben gelöst haben.
- Überprüfen Sie Stabilität und Zuverlässigkeit des Produkts und des montierten Fernsehers in regel-

- mäßigen Abständen (mindestens alle 3 Monate).
- Reinigen Sie das Produkt mit einem weichen, feuchten Tuch und einem milden Reinigungsmittel. Zum Schluss wischen Sie es mit einem trockenen Tuch ab. Verwenden Sie zum Reinigen des Produkts keinen Alkohol, Azeton, Benzol, Scheuermittel usw. Verwenden Sie keine harten Bürsten oder Metallgegenstände.

5. Technical data

Max. Tragkraft	: 50 kg
Bildschirmdiagonale	: 32 - 80 Zoll (81 - 203 cm)
VESA-Standard	: 100x100,100x200,200x100,200x200,200x300,200x400,300x200,300x300,300x400,300x500,400x200,400x300,400x400,400x500 und 400x600mm
Neigungsfunktion	: 0° bis ±2°
Profil	: 20,5 mm
Gewicht (ca.)	: 1,45 kg

Instrucciones de seguridad ES

No cambie ni modifique el producto, piezas del producto ni accesorios. Lea cuidadosamente este manual del usuario antes de usar por primera vez el producto. Contiene información de seguridad importante así como instrucciones de uso y cuidado del producto. Conserve el manual del usuario para uso en el futuro e inclúyalo con el aparato si lo transfiere a terceros.

- Peligro**
- Peligro de lesiones graves y riesgo para la vida por caída del equipo de TV y/o el soporte de pared.
 - Una instalación inadecuada del producto y/o instalación con material de instalación inadecuado o de dimensiones insuficientes, y/o por una persona sin la experiencia para instalar adecuadamente el producto, y/o no obedecer las instrucciones de seguridad en este manual puede resultar en la caída del aparato de TV y/o el soporte de pared sin previo aviso.
 - Instale usted mismo el producto exclusivamente si tiene la experiencia suficiente para instalarlo, seleccione materiales de instalación adecuados y asegúrese de que el producto está instalado permanentemente y con seguridad.
 - Mantenga alejados a los niños del producto durante el montaje y el uso (el producto no es un juguete).
 - Asegúrese de que ninguna persona o niño esté bajo el producto ni en sus inmediaciones durante la instalación y uso. Si es necesario, cordonee la zona de peligro con material adecuado.
 - Lleve calzado de seguridad y casco cuando instale el producto, instale el aparato de TV y compruebe que está instalado con seguridad.
 - No instale el producto en lugares en los que pueda haber personas.

- Precaución**
- Asegúrese de que no existan cables eléctricos, conductos de agua, conductos de gas ni otras líneas de suministro en la posición de instalación.
 - Asegúrese de que la pared deseada pueda soportar el peso total. El peso total es la suma de pesos del soporte de pared y el aparato de TV.
 - La capacidad de carga máxima del producto de 50 kg no debe excederse, dado que podría hacer que el producto falle o causar lesiones personales.
 - El producto solamente es adecuado para uso en interior. El uso en exterior puede causar un fallo del producto o lesiones personales.
 - Tenga cuidado no en cargar el producto de forma asimétrica.

Descargo de responsabilidad
Este producto contiene accesorios de seguridad que deben usarse junto con el producto para evitar que caiga. Deben usarse todos los tornillos de fijación proporcionados. Consulte la información incluida para la correcta instalación de estos accesorios de seguridad. En ningún caso será responsable el vendedor por daños directos, indirectos, punitivos, incidentales, especiales o consiguientes para bienes materiales o la vida que se produzcan o estén relacionados con el uso o mal uso de este producto.

1. Componentes

- A Placa de instalación
- B Soporte de instalación izquierdo y derecho

2. Finalidad de uso

El soporte de TV de pared se usa para instalar pantallas planas para uso particular, doméstico y no comercial. El soporte de TV de pared ha sido diseñado exclusivamente para uso en interiores. La mayoría de equipos de TV de pantalla plana y curva entre 32 y 80 pulgadas (81 - 203 cm) con estándar VESA 100x100,100x200,200x100,200x200,200x300,200x400,300x200,300x300,300x400,300x500,400x200,400x300,400x400,400x500 y 400x600 pueden instalarse en este soporte de TV de pared. El equipo de TV puede inclinarse en +2° a -2°. El perfil es de 20,5 mm con un nivel ajustable de hasta ±2° para una máxima flexibilidad al ver la TV. Se incluye el material de instalación en la entrega. Imtron GmbH no acepta ninguna responsabilidad por daños al producto, daños materiales ni personales causados por los usos poco cuidadoso, inadecuado o incorrecto del producto, ni uso del producto para fines distintos a los especificados por el fabricante.

Notas importantes antes de la instalación

- Con la diversidad de aparatos de TV y construcciones de paredes disponibles en el mercado, el material de instalación proporcionado no puede cubrir todas las posibilidades.
- Tenga en cuenta que los anclajes incluidos solamente están aprobados para paredes de hormigón y ladrillo sólidas. Deben usarse todos los tornillos de fijación proporcionados.
- Obtenga material de instalación adecuado de comercios especializados para otros tipos de material y composición de la pared deseada para la instalación.
- Si el soporte de TV de pared y el equipo de TV no se instalan correctamente o se usan inadecuadamente, el soporte de pared puede caer con el aparato de TV y causar daños materiales y potencialmente lesiones personales.
- Compruebe la resistencia de la pared antes de la instalación.
- La capacidad de carga de este soporte de TV de pared depende de forma crucial de la calidad y resistencia de la pared en la que está instalado.
- Si tiene dudas, contacte con un especialista con formación para instalar este producto, no lo intente hacer usted mismo!
- Si tiene dudas, contáctese a un especialista para realizar la instalación!

Herramientas necesarias (no incluidas)

Llave Destornillador Phillips	Para pladur: Localizador de tacos	Para pared de ladrillo/hormigón: Martillo
Nivel de burbuja	Lápiz	Taladro para mampostería
Taladro		

Equipo de TV

- Lea las instrucciones de uso de su equipo de TV antes de la instalación. Normalmente le proporcionarán información sobre el tipo y dimensiones de materiales de instalación adecuados.
- Obtenga material de instalación adecuado para instalar el equipo de TV de un comercio especializado si no está incluido con el kit de instalación suministrado.
- Si tiene dudas, contacte con un especialista con formación para instalar este producto, no lo intente hacer usted mismo!

3. Instalación

Proceda paso a paso según las instrucciones de montaje ilustradas (1 - 7).

¡Importante!

- Deje de usarlo si el producto está dañado.
- Si se instala en muebles, la estabilidad puede verse afectada.
- Use herramientas adecuadas y equipamiento de seguridad si es necesario. No necesitará 2 personas para la instalación.
- El uso de violencia o fuerza excesiva durante la instalación puede dañar su equipo de TV o el producto.
- Tras instalar el producto, compruebe su estabilidad y fiabilidad, y también las del equipo de TV instalado.

Fig. 1 Use el nivel de burbuja de la parte superior de la placa de instalación para alinear correctamente el soporte de TV de pared. Si instala el soporte de TV en pared de ladrillo u hormigón, atornille el soporte a la pared a la altura deseada.

Fig. 2 Marque primero los agujeros y taladre 6 agujeros de aproximadamente 55 mm de profundidad con una broca de 10 mm.

Fig. 3 Inserte los anclajes.

Fig. 4 Asegure el soporte de pared con las arandelas y tornillos adecuados.

Fig. 5 Instale el soporte de TV de pared en plural, atornille el soporte de pared a los tacos del pladur a

Consignes de sécurité FR

Ne changez pas ou ne modifiez pas le produit, ses composants ou ses accessoires. Lisez attentivement ce mode d'emploi avant d'utiliser le produit pour la première fois. Il contient des informations importantes pour la sécurité ainsi que les instructions pour l'utilisation et l'entretien du produit. Conservez ce mode d'emploi afin de pouvoir le consulter ultérieurement et remettez-le à un tiers en cas de cession du produit.

- Danger**
- Risque de blessures graves, voire mortelles en cas de chute du téléviseur et/ou du support mural.
 - Une installation non conforme du produit et/ou une installation avec du matériel d'installation inadéquat ou insuffisamment dimensionné et/ou par une personne n'ayant pas les compétences nécessaires pour installer correctement le produit et/ou le non-respect des consignes de sécurité de ce manuel peuvent entraîner la chute du téléviseur et/ou du support mural sans avertissement.
 - Montez le produit par vous-même seulement si vous avez les compétences suffisantes pour l'installer, choisissez les matériaux d'installation adaptés et assurez-vous que le produit est installé de manière permanente et sûre.
 - Tenez les enfants à l'écart du produit pendant l'assemblage et l'utilisation ! Ce produit n'est pas un jouet !
 - Assurez-vous toujours qu'aucune personne ni aucun enfant ne se trouve sous le produit ou à proximité immédiate de celui-ci pendant l'installation et l'utilisation. Si nécessaire, empêchez l'accès à la zone de danger à l'aide d'un matériau adapté.

