

OIL FILLED RADIATOR



**Model: OOR-7
OOR-9
OOR-11**

Model: OOR-13

This product is only suitable for well insulated spaces or occasional use.
Warning: The radiator must not be located immediately below a socket-outlet.

1

Oil Radiator Usage Guidance

- Please read this guidance carefully before using your oil radiator, so that you can use it correctly.
- Please keep well with this guidance.

Brief Introduction of the product

The oil Radiators adopt the electron thermal-tube as heating element to heat the oil sealed in. This series of product has the features as high quality and long using life. It is suitable for family and office.

Feature:

1. High quality and long using life.
2. High efficiency heating oil sealed in, quickly heating, without peculiar smell, without noise.
3. There are two switches and change into three different power.
4. There is temperature fuse for fear of over heating.
5. Using conveniently and easy to collect.
6. Truckled design, easy to move.

Notes:

1. The radiator should be placed on flat ground. You must not place it precipitantly or tipsily.
2. Please do not use the radiator in the place where full of combustible or explosive gas, bathroom or a shower or a swimming pool.
3. Please do not put your hand or stick into the hole or slot of the radiator for your safety. (Especially for children).
4. When using, the distance between the radiator and the wall and anything other things should be above 20cm. Within 1m above its top there should not have any other thing for the gas convection.
5. Please do not use the same electrical outlet with other appliance.

2

Model:	OOR-7	OOR-9	OOR-11	OOR-13
Heat output				
Nominal heat output P_{nom}	1,500 kW	2,000 kW	2,500 kW	2,500 kW
Minimum heat output (indicative) P_{min}	N/A	N/A	N/A	N/A
Maximum continuous heat output $P_{max,c}$	0,920 kW	1,230 kW	1,400 kW	1,470 kW
Auxiliary electricity consumption				
At nominal heat output e_{nom}	0,920 kW	1,230 kW	1,400 kW	1,470 kW
At minimum heat output e_{min}	N/A	N/A	N/A	N/A
In standby mode e_{sb}	N/A	N/A	N/A	N/A
Type of heat input, for electric storage local space heaters only				
Manual heat charge control, with integrated thermostat	No	No	No	No
Manual heat charge control with room and/or outdoor temperature feedback	No	No	No	No
Electronic heat charge control with room and/or outdoor temperature feedback	No	No	No	No
Fan assisted heat output	No	No	No	No
Type of heat output/room temperature control (select one)				
control	No	No	No	No
with mechanic thermostat room temperature control	Yes	Yes	Yes	Yes
with electronic room temperature control	No	No	No	No
electronic room temperature control plus day timer	No	No	No	No
electronic room temperature control plus week timer	No	No	No	No
Other control options (multiple selections possible)				
room temperature control, with presence detection	No	No	No	No
room temperature control, with open window detection	No	No	No	No
with distance control option	No	No	No	No
with adaptive start control	No	No	No	No
with working time limitation	No	No	No	No
with black bulb sensor	No	No	No	No
Contact details	Orion Elektronikai Kft. 1106 Budapest, Jászberényi út 29/B			

6

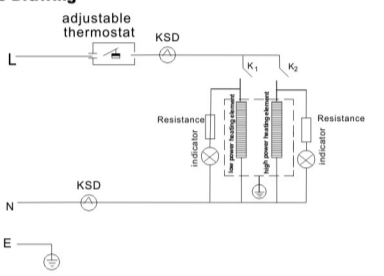
Usage:

1. There are two indicator light switch, you can adjust them on your requirement.
2. Please make sure that the rated voltage is suitable and the rated electric current is not lower than 10A.
3. When using, turn the temperature switch deasil to the max position and the room temperature will rise higher and higher.
4. During using, if you feel the room temperature is too high and you want lower temperature just adjust it to "middle" or "low" position.
5. During using, the radiator will keep the required temperature, when the room temperature gets to the require temperature, the radiator will stop automatically. When the room temperature is lower than the required temperature, the radiator will start working automatically.
6. Turn off the two power switches at the same time, the indicator light will be off.

Technical parameters:

Model	Rated voltage	Rated frequency	Rated power	Specification	Protection against electricity category
OOR-7	220-240V	50Hz	1500W	7pieces	I
OOR-9	220-240V	50Hz	2000W	9pieces	I
OOR-11	220-240V	50Hz	2500W	11pieces	I
OOR-13	220-240V	50Hz	2500W	13pieces	I

Electric Drawing



5

6. In order to avoid overheating, do not cover the heater.
7. If you want to clean the radiator, please put off the plug-in first.
8. This radiator is filled with a precise quantity of special oil. Repairs requiring opening of the oil container are only to be made by the manufacturer or his service agent who should be contacted if there is an oil leakage.
9. Regulations concerning the disposal of oil when scrapping the appliance have to be followed.
10. If the supply cord is damaged, it must be replaced by the manufacturer or its service agent or a similarly qualified person in order to avoid hazard.
11. If nobody is in, please put off the plug-in.
12. During using the radiator, please do not open the door or window continually otherwise it will influence the heating effect.
13. This appliance can be used by children aged from 8 years and above and persons with reduced physical, sensory or mental capabilities or lack of experience and knowledge if they have been given supervision or instruction concerning use of the appliance in a safe way and understand the hazards involved. Children shall not play with the appliance. Cleaning and user maintenance shall not be made by children without supervision.
14. Children of less than 3 years should be kept away unless continuously supervised.
15. Children aged from 3 years and less than 8 years shall only switch on/off the appliance provided that it has been placed or installed in its intended normal operating position and they have been given supervision or instruction concerning use of the appliance in a safe way and understand the hazards involved. Children aged from 3 years and less than 8 years shall not plug in, regulate and clean the appliance or perform user maintenance.

CAUTION — Some parts of this product can become very hot and cause burns. Particular attention has to be given where children and vulnerable people are present.

3

CALORIFER CU ULEI



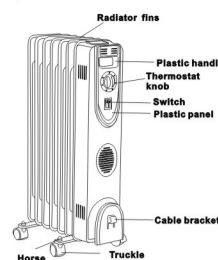
**Model: OOR-7
OOR-9
OOR-11**

Model: OOR-13

Acest produs este adecvat numai pentru spațiile bine izolate sau pentru utilizarea ocazională.
Atențiune: Nu așezați aparatul imediat sub conector!

7

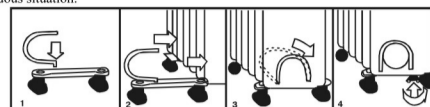
Name of the Components:



Assembly instructions:

The heater is packaged with the feet unattached. You must attach them before operating the heater.

WARNING: Do not operate without feet attached. Do operate the heater only in upright position (feet on the bottom, controls on the top), any other position could create a hazardous situation.



- Place the radiator body upside-down on a scratch-free location, make sure it is stable and will not fall.
- Do not store appliance while it is still hot.
- To attach the castor mounting plate to the radiator body, you should insert the threaded ends of the U bolt in the holes on the castor mounting plate.
- Screw the wing nuts back to the U bolt and fasten the wing nut properly.

4

Descrierea folosirii caloriferului cu ulei

- Pentru folosirea corectă, vă rugăm, citiți cu atenție manualul înainte de pornirea acestuia!
- Vă rugăm, păstrați manualul!

Descrierea scurtă a aparatului

Caloriferul cu ulei folosește tehnologia încălzirii a țevilor termale cu electroni. Uleiul va fi încălzit de către sistem. Aparatul prezintă o calitate înaltă cu durabilitate lungă. Se poate folosi în orice locuință sau birou.

Proprietăți:

1. Calitate mare cu durabilitate lungă.
2. Calitate înaltă a combustibilului lichid, încălzire rapidă, fără sunet și miros.
3. Două butoane, cu care se pot face trei setări.
4. Aparatul este prevăzut cu sistem de siguranță împotriva supraîncălzirii.
5. Ușor folosibil și foarte mobil.
6. Mobilitatea este ajutată de roți.

Notă:

1. Aparatul trebuie așezat pe suprafață orizontală! Să nu se îmburde!
2. Nu folosiți aparatul în locuri unde se află materiale inflamabile, gaze explozive, în baie, lângă duș sau piscină!
3. Pentru siguranță, nu așezați sau nu băgați mina în sloturile aparatului! (mai ales copii)
4. Aparatul să fie la distanță de 20 cm de perete! Față de alte obiecte să fie mai departe 20 cm! Deasupra aparatului, nici un mai mult de 1 metru să nu se afle alt aparat sau convector de gaz!
5. În priză doar acest aparat să fie conectat!

8

6. NU supraîncălziți aparatul, nu acoperiți aparatul!
7. Înainte de curățarea aparatului, scoateți aparatul din priză!
8. Caloriferul este umplut cu o cantitate precisă de combustibil lichid. Acele reparări, unde trebuie deschis tancul de ulei, doar cu fabricatorul sau cu omul de service trebuie făcute! Luați legătura cu omul de service autorizat dacă vedeți scurgeri de combustibil!
9. Trebuie respectate regulamentele cu privire la aruncarea uleiului când aparatul este dat la fier vechi!
10. Pentru a evita orice fel de pericol, doar cu fabricatorul, omul de service, trebuie schimbat cablul de alimentare avariati!
11. Dacă nu se află nimeni în încăpere, aparatul trebuie scos din priză!
12. În timpul folosirii aparatului, nu deschideți des ușa sau geamul, pentru că acest lucru va avea efect asupra eficiența aparatului!

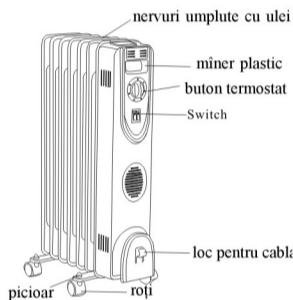
13. Aparatul doar în acei caz poate fi folosit de copii cu vârsta peste 8 ani, persoane cu capacitate mentală fizică, emoțională redusă dacă au primit instrucțiuni privind folosirea aparatului cu siguranță, și sint clar cu pericolele ce se pot abate! Copii să nu joace cu aparatul. Curățarea și întreținerea aparatului se poate face de către copii dacă sint supravegheați de adulți.

14. Copii sub vârsta de 3 ani, doar atunci se pot afla în apropierea aparatului, dacă sint sub supraveghere continuă!

ATENȚIE — Anunite părți ale aparatului se pot înfierbinti și pot provoca arsuri. Este nevoie de o atenție foarte mare, dacă copiii sau persoane nevoite de supraveghere se află în apropierea aparatului!

9

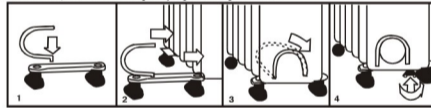
Descrierea componentelor:



Asamblare:

Aparatul este ambalat fără picioare. Înainte de folosirea aparatului, acestea trebuie montate.

ATENȚIE: Nu folosiți aparatul fără picioare! Folosiți aparatul doar în picioare! (picioare jos, butoanele sus). În orice altă poziție poate fi periculos!



- Așezați caloriferul cu capul în jos pe o suprafață moale, stabilă!
- Nu depozitați aparatul până acesta este încă cald!
- Pentru montarea roților pe calorifer folosiți plăcuțe în formă de U!
- Șurubați înapoi piulița și strângeți tare!

10

OLAJ RADIĂTOR



**Model: OOR-7
OOR-9
OOR-11**

Model: OOR-13

A termék kizárólag jól szigetelt helyiségek fűtésére vagy alkalmankénti használatra alkalmas!
Vigyázzát: Ne helyezze a készüléket közvetlenül esatlakozó alá!

13

Olaj radiátor használati leírása

- A helyes használat érdekében, kérjük, olvassa el a leírást a beüzemelés előtt!
- Kérjük, őrizze meg a leírást!

A termék rövid bemutatása

Az olajradiátorok a termális csövek elektronokkal való felűtésű technikáját alkalmazzák. Az olaj a rendszer által kerül felűtésre. A termék magas minőségűt képvisel és időtálló. Használható mind otthonokban, illetve irodákban.

Tulajdonságok:

1. Magas minőség és időtállóság.
2. Kiemelt minőségű fűtőolaj, gyors fűtés, hangok és szagok nélkül.
3. Két kapcsoló, amelyekkel három beállítást eszközölhet.
4. A készülék túlmelegedés gátló biztosítékkal rendelkezik.
5. Könnyed használat és mozgatható.
6. Mozgathatóságot kerekek segítik.

Megjegyzések:

1. A készüléket vízszintes talajra helyezze! Ne dőlőngeljen!
2. Ne használja a készüléket olyan helyeken ahol gyűlések, robbanékony gázok vannak, valamint fürdőszobákban, zuhanyzóban és úszómedencék közelében!
3. A biztonság kedvéért, ne helyezze, illetve dugja a kezét a készülék nyílásába! (főleg gyermekek)
4. A készülék legyen a faltól 20 cm-re! Egyéb tárgyaktól több mint 20 cm –re legyen elhelyezve! A készülék fölött, még egy méterrel se legyen más típusú gáz konvektoros fűtőkészülék!
5. Az aljzatba csak a készüléket csatlakoztassa!

14

Model:	OOR-7	OOR-9	OOR-11	OOR-13
Hőkövetés				
Névleges teljesítmény P_{nom}	1,500 kW	2,000 kW	2,500 kW	2,500 kW
Minimális fűtési teljesítmény (jelölés nélkül) P_{min}	N/A	N/A	N/A	N/A
Maximális folyamatos hőbővezetés $P_{max,c}$	0,920 kW	1,230 kW	1,400 kW	1,470 kW
Állapított elektromos fogyasztás				
Névleges fűtési teljesítmény e_{nom}	0,920 kW	1,230 kW	1,400 kW	1,470 kW
Minimális fűtési teljesítmény e_{min}	N/A	N/A	N/A	N/A
Várakozó üzemmódban e_{sb}	N/A	N/A	N/A	N/A
Hőbevezetés a belső elektromos fűtőkészülékekhez.				
Manuális hőbeállítás beépített hőmérővel	Nem	Nem	Nem	Nem
Manuális hőbeállítás beépített, illetve külső hőviszajjelzővel	Nem	Nem	Nem	Nem
Elektronikus hőbeállítás beépített, illetve külső hőviszajjelzővel	Nem	Nem	Nem	Nem
Ventilátor által támogatott teljesítmény	Nem	Nem	Nem	Nem
Fűtési teljesítmény típusa/ szobahőmérséklet hőmérséklet beállítása (Válasszon egyet)				
Egyfázisú hőbevezetés, nincs szobahőmérséklet érzékelés	Nem	Nem	Nem	Nem
Értéki vagy több fázisú manuális beállítás, nincs szobahőmérséklet érzékelés	Nem	Nem	Nem	Nem
Mechanikus szobahőmérséklet szabályozóval	Igen	Igen	Igen	Igen
Elektronikus szobahőmérséklet szabályozóval	Nem	Nem	Nem	Nem
Elektronikus szobahőmérséklet szabályozóval és napi időzítéssel	Nem	Nem	Nem	Nem
Elektronikus szobahőmérséklet szabályozóval és heti időzítéssel	Nem	Nem	Nem	Nem
Más irányítási opciók (több opció is lehetséges)				
Szobahőmérséklet szabályozó személyérzékeléssel	(Nincs)	Nem	Nem	Nem
Szobahőmérséklet szabályozó abszolút érzékeléssel	Nem	Nem	Nem	Nem
Távírányítással opcióval	Nem	Nem	Nem	Nem
Adaptív üzemmóddal	Nem	Nem	Nem	Nem
Üzemelő beállításal	Nem	Nem	Nem	Nem
Távírányító szenzorral	Nem	Nem	Nem	Nem
Kapcsolat	Orion Elektronikai Kft. 1106 Jászberényi út 29/B Budapest			

18

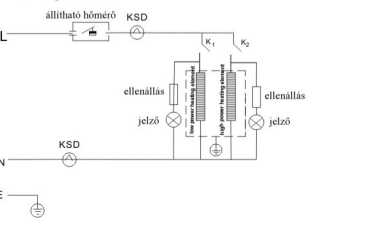
Használat:

1. A készüléknek két fényjelzővel ellátott gomb van, igény szerint kapcsolhatja be ezeket.
2. Kérjük, bizonyosodjon meg afélől, hogy a VOLT besorolás megfelel-e a készüléknek, illetve arról is, hogy a hálózat kapacitása nem kisebb 10 A-nál!
3. Amennyiben használat közben a maximum állítja be a kapcsolót, a szobahőmérséklet folyamatosan emelkedni fog.
4. Amennyiben úgy érzé használat közben, hogy a szobahőmérséklet túl magas, állítsa a gombot az alacsony "low", illetve közepes "middle" pozícióba!
5. A készülék a választott hőmérsékletet tartani fogja, amennyiben a szobahőmérséklet eléri a kívánt hőfokot, a készülék le fog kapcsolni. Amennyiben a szobahőmérséklet a választott hőfok alá esik, a készülék újra automatikusan be fog kapcsolni.
6. Amennyiben mindkét kapcsolót egy időben kapcsolja le, a jelzőfény ki fog aludni.

Technikai paraméterek:

Model	Mért volt kapacitás	Mért frekvencia	Mért watt kapacitás	Specifikáció	Elektromos védelem
OOR-7	220-240V	50Hz	1500W	7db	I
OOR-9	220-240V	50Hz	2000W	9db	I
OOR-11	220-240V	50Hz	2500W	11db	I
OOR-13	220-240V	50Hz	2500W	13db	I

Elektromos rajz



17

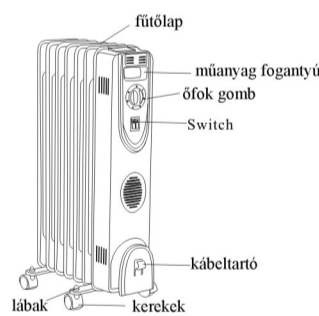
6. Előzze meg a túlmelegedést, és ne takarja le készüléket!
7. Tisztítsa előt, mindig húzza ki a készüléket az aljzattól!
8. A radiátor pontos mennyiségű speciális olajjal van megtöltve. Az olyan javítástokat, amelyekben fel kell nyitni az olajtartályokat, csak a gyártóval, illetve a szervizzel végeztesse! Vegye fel a kapcsolatot a hivatalos szervizzel, amennyiben az olaj szivárog!
9. Amennyiben leselejtzi a készüléket, kérjük kövesse az utasításokat amelyek az olajjal üzemelő eszközökre vonatkoznak!
10. Az esetleges veszélyek megelőzése érdekében, csak a gyártóval, szervizzel, illetve szakemberrel cseréltesse ki a sérült elektromos kábel!
11. Amennyiben senki sem tartózkodik a helyiségben, húzza ki a készüléket!
12. A készülék használata közben ne nyitogassa az ajtót, illetve az ablakot szűrőn, mert az befolyásolhatja a fűtés hatásfokát!

13. A készülék csak abban az esetben használható 8 évnél idősebb gyermekek, fizikai, érzelmi, mentális fogyatékossgal rendelkezők, illetve hozzá nem értők által, amennyiben útmutatást kaptak a készülék biztonságos használatával kapcsolatban, és tisztában vannak az esetleges veszélyekkel! Ne juttassanak gyermekek a készülékkel. A készülék tisztítását és karbantartását gyermekek csak akkor végezhetik, amennyiben egy felnőtt felügyelete alatt állnak.
14. Három évnel fiatalabb gyermekek csak akkor tartózkodhatnak a készülék közelében, amennyiben folyamatos felügyelet alatt állnak!

FIGYELEM — A készülék bizonyos részei nagyon fellemegethetnek és égési sérüléseket okozhatnak. Kiemelt figyelem szükséges, amennyiben gyermekek, illetve felügyeletre szoruló emberek tartózkodnak a készülék közelében!

15

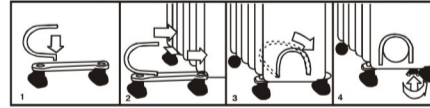
Tartozékok részei:



Összeszerelési útmutató:

A készülék felszerelt lábak nélkül van csomagolva. A készülék használatát előt szerelje ezeket fel!

FIGYELMEZTETÉS: Ne használja a készüléket a lábak nélkül! Csak álló pozícióban használja a készüléket! (lábak alul, gombok felül). Minden más pozíció veszélyes lehet!



- Helyezze a radiátort fejfel lefelé egy puha stabil felületre!
- Ne rakja el a készüléket, ameddig anyag meleg!
- A kerekek radiátorra való szereléséhez használja az u formájú erősítő pántot! Helyezze be a kerekek talp lyukába az erősítő pánt végét!
- Csavarja vissza a szárnyas anyacsavart a pánt végére és szorítsa rá rendesen!
- **FIGYELMEZTETÉS:** A készüléket ne helyezze közvetlenül elektromos aljzat alá!

16