

Termékbiztonsági útmutató

HL-B2180DW / HL-L2402D / HL-L2400DW / HL-L2400DWE / HL-L2442DW / HL-L2445DW / HL-L2447DW / HL-L2460DN / HL-L2865DW / DCP-B7600D / DCP-B7620DW / DCP-L2600D / DCP-L2620DW / DCP-L2622DW / DCP-L2627DW / DCP-L2627DWXL / DCP-L2627DWE / DCP-L2640DN / DCP-L2660DW / DCP-L2665DW / MFC-B7800DN / MFC-B7810DW / MFC-L2802DN / MFC-L2800DW / MFC-L2802DW / MFC-L2827DWXL / MFC-L2827DW / MFC-L2835DW / MFC-L2860DWE / MFC-L2860DW / MFC-L2862DW / MFC-L2922DW / MFC-L2960DW / MFC-L2980DW

A termék működtetése és karbantartása előtt olvassa el a jelen útmutatót, és kövesse a terméken látható figyelmeztetéseket és utasításokat. Ha az útmutató elolvasása után még kétségei vannak a termék biztonságos használatát illetően, vegye fel a kapcsolatot a Brother ügyfélszolgálatával vagy a helyi Brother-kereskedővel. Az itt leírt utasítások figyelmen kívül hagyása növeli a tűz, elektromos áramütés, égések vagy fulladás okozta személyi sérülés vagy károk veszélyét. A Brother nem felelős az okozott károkért, ha a termék tulajdonosa nem tartotta be a terméken vagy az útmutatóban leírt utasításokat.

További haladó utasításért, információért és a termék részletes leírásáért tekintse meg az *Online Használati útmutatót* itt support.brother.com/manuals.

A dokumentációban használt szimbólumok és egyezményes jelek

FIGYELEM

FIGYELEM esetleges veszélyes helyzetre hívja fel a figyelmet, amelyet ha nem kerülnek el, akár halálhoz vagy súlyos sérüléshez is vezethet.

VIGYÁZAT

VIGYÁZAT esetlegesen veszélyes helyzetre hívja fel a figyelmet, amely könnyű vagy közepesen súlyos sérülésekhez is vezethet, ha nem kerülnek el.

FONTOS

FONTOS potenciálisan veszélyes helyzetet jelöl, amelynek ha elmarad a megelőzése, a vagyontárgy sérüléséhez vagy a termékfunkcionalitás elvesztéséhez vezethet.

MEGJEGYZÉS

A MEGJEGYZÉS a működési környezetet, a telepítési feltételeket és a használat speciális feltételeit határozza meg.



A forró felület ikonja arra figyelmeztet, hogy ne érintse meg a termék forró alkatrészeit.



A tiltó ikonok olyan tevékenységeket jelölnek, amelyeket tilos végezni.



A villamos eredetű veszély ikonja áramütés lehetőségére figyelmeztet.



A tűzveszély ikon tűz lehetőségére figyelmeztet.



A robbanásveszély ikon robbanás lehetőségére figyelmeztet.

A dokumentációban használt betűtípusok

A betűtípusok leírása itt látható:

Félkövér	Félkövér betűvel jelöljük a különleges gombokat a termék kezelőpaneljén vagy a számítógép képernyőjén.
<i>Dőlt</i>	A dőlt betűstílus egy fontos pont kiemelésére szolgál, vagy kapcsolódó témákhoz irányít.
Courier New	A Courier New betűtípussal a termék LCD-kijelzőjén megjelenő üzeneteket azonosítjuk.

Az összeállításra és kiadásra vonatkozó tájékoztatás

Nem minden típus kapható minden egyes országban.

Ez az útmutató a HL-L2447DW/MFC-L2860DW készülék illusztrációit mutatja be.

A termék kézikönyvét úgy állították össze és adták ki, hogy a kiadása időpontjában érvényes legfrissebb termékbiztonsági információkat tartalmazza. A kézikönyvekben szereplő információk változtatásának jogát fenntartjuk.

A legújabb kézikönyvekért látogassa meg az alábbi weboldalt: support.brother.com.

©2023 Brother Industries, Ltd. Minden jog fenntartva.

Biztonságos hely kiválasztása a termék számára

FIGYELEM



Olyan helyet válasszon, ahol a hőmérséklet 10 °C és 32,5°C közt van, a páratartalom pedig 20% és 80%, valamint nincs páralecsapódás.



NE helyezze a terméket fűtőtestek, légkondicionálók, elektromos ventilátorok, hűtőgépek vagy víz közelébe. Ha mégis így tesz, akkor fennáll az elektromos áramütés, rövidzárlat és tűz veszélye, mert a víz érintkezhet a termékkel (beleértve a fűtő/légkondicionáló/szellőztető berendezés miatt bekövetkező páralecsapódást).



Ne telepítse vagy használja olyan helyen, ahol robbanásveszélyes vagy elektromosan vezetőképes porok keletkeznek.



NE tegye ki a terméket közvetlen napfénynek, túlzott hőnek, nyílt lángnak, maró hatású gáznak, párának vagy pornak. Ha mégis így tesz, akkor fennáll az elektromos áramütés, rövidzárlat és tűz veszélye, ami kárt tehet a termékben, és/vagy tönkretelheti azt.



NE helyezze a terméket vegyszerek közelébe, vagy olyan helyre, ahol vegyszerek kerülhetnek rá. A termék vegyszerekkel való érintkezésekor fennáll a rövidzárlat vagy tűz kialakulásának a veszélye. Különösen az olyan szerves oldószerek vagy folyadékok, mint például a benzol, festékhígító, lakklemosó vagy légrfrissítő, megolvaszthatják vagy feloldhatják a műanyag burkolatot és/vagy a kábeleket, ami tüzet vagy elektromos áramütést okozhat. Ezek vagy más vegyszerek a termék meghibásodását vagy elszíneződését okozhatják.

NE tegye a terméket instabil felületre, különösen ha gyerekek is megfordulnak a termék közelében. A termék nehéz és leeshet, amivel sérülést okozhat Önnek és másoknak, valamint maga a termék is komolyan károsodhat. A szkennelési funkcióval rendelkező termékek esetében további sérülésveszély forrása lehet az esetlegesen betörő szkennerrüveg.



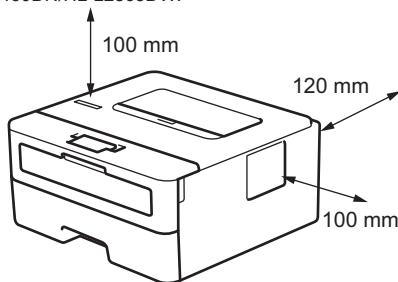
NE helyezze a terméket olyan helyre, ahol a termék bármely nyílása el van takarva. Ezek a nyílások a légmozgás céljára szolgálnak. A készülék szellőzőnyílásainak elzárása túlmelegedést és/vagy tüzet okozhat.

VIGYÁZAT

- A készülék körül tartsa meg az illusztráción látható minimális távolságot.

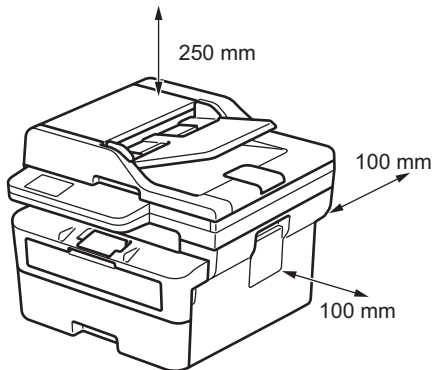
Szkennelési funkcióval nem rendelkező termékek

HL-B2180DW/HL-L2402D/HL-L2400DW/HL-L2400DWE/HL-L2442DW/HL-L2445DW/
HL-L2447DW/HL-L2460DN/HL-L2865DW:



Szkenelési funkcióval rendelkező termékek

DCP-B7600D/DCP-B7620DW/DCP-L2600D/DCP-L2620DW/DCP-L2622DW/
DCP-L2627DW/DCP-L2627DWXL/DCP-L2627DWE/DCP-L2640DN/DCP-L2660DW/
DCP-L2665DW/MFC-B7800DN/MFC-B7810DW/MFC-L2802DN/MFC-L2800DW/
MFC-L2802DW/MFC-L2827DWXL/MFC-L2827DW/MFC-L2835DW/MFC-L2860DWE/
MFC-L2860DW/MFC-L2862DW/MFC-L2922DW/MFC-L2960DW/MFC-L2980DW:



- Helyezze a terméket szilárd, vízszintes felületre.
- NE helyezze a terméket radiátor vagy fűtőtest közelébe.
- NE helyezze be a terméket egyetlen berendezésbe sem, csak ha a megfelelő szellőzés biztosított.

Helyezze a terméket sima és stabil felületre (például asztalra), amely nincs kitéve rezgésnek és ütődésnek. Helyezze a terméket telefonaljzat (csak fax funkcióval rendelkező modellek esetén) és szabványos, földelt elektromos csatlakozóaljzat közelébe.

Kerülje a termék forgalmas helyre való telepítését. Ha mégis forgalmas helyre kell tennie, gondoskodjon róla, hogy a termék biztonságos helyen legyen, ahol nem lökhető le véletlenül, ami az Ön vagy mások sérülését okozhatja, vagy súlyos kárt tehet a termékben.

Gondoskodjon a termékhez kapcsolódó kábelek és vezetékek rögzítéséről, nehogy megboljtanak bennük.

NE tegyen nehéz tárgyakat a termékre.

NE tegyen tárgyakat a termékre. Az ilyen tárgyak akadályozzák az elektromos aljzathoz való hozzáférést vészhelyzet esetén. Fontos, hogy a termék bármikor kihúzható legyen, ha arra szükség van.

A termék vegyi anyagokat bocsát ki nyomtatás közben, illetve szagos gázokat, például özont termelhet hosszú vagy nem megfelelően szellőző területen történő használat során. A legjobb teljesítmény és az Ön kényelme érdekében helyezze a terméket jól szellőző területre.

FONTOS

- NE helyezze a terméket mágneseket tartalmazó vagy mágneses mezőket létrehozó eszközök mellé. Ellenkező esetben probléma léphet fel a termék működésében, ami nem megfelelő nyomtatási minőséghez vezet.
- NE helyezze a terméket interferenciát okozó készülékek (pl. hangszórók, illetve vezeték nélküli telefonok bázisállomásai) mellé. Ha mégis így tesz, hiba keletkezhet a termék elektronikus alkatrészeinek működésében.

A termék biztonságos csatlakoztatása

⚠ FIGYELEM



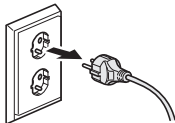
ÁRAMÜTÉSVESZÉLY

Az ebben a bekezdésben leírt figyelmeztetések figyelmen kívül hagyása áramütést okozhat. Ezenfelül rövidzárlatot okozhat, ami tűzveszélyt idézhet elő.



A termékben nagyfeszültségű elektródák találhatók. Mielőtt hozzáférne a készülék belsejéhez (például tisztítás vagy más hasonló rutin karbantartási műveletek céljából), mindenképpen győződjön meg arról, hogy először a telefonzsinórt húzta ki (csak a fax funkcióval rendelkező modellek esetén), majd a tápkábelt az elektromos aljzatból, valamint kihúzott minden telefon/RJ-11 (csak fax funkcióval rendelkező modellek esetén) vagy Ethernet/RJ-45 (csak hálózati modellek esetén) kábelt a termékből.

NE dugjon tárgyakat a termékbe a nyílásokon keresztül, mert azok veszélyes feszültségű pontokhoz érhetnek, vagy rövidzárlatot okozhatnak.



NE érnjen a csatlakozódugóhoz vizes kézzel. Ha mégis így tesz, elektromos áramütés történhet.





Minden esetben ellenőrizze, hogy a csatlakozódugó teljesen be van-e nyomva. NE használja a terméket, és ne érjen a tápkábelhez, ha a tápkábel elhasználódott vagy kikapott.



Rendszeresen húzza ki a tápkábel csatlakozódugóját a tisztításhoz. Használjon egy száraz textilt a csatlakozódugó érintkezői alapjának valamint az érintkezők közti rés megtisztításához. Ha a tápkábel csatlakozódugója hosszabb ideig az aljzathoz van csatlakoztatva, akkor por gyűlhet össze a csatlakozódugó érintkezői között, ami tüzet okozó rövidzárlattal járhat.



NE ejtsen fémtárgyat és ne öntsön semmilyen folyadékot a termék tápcsatlakozójára. Ez áramütést vagy tüzet okozhat.



A terméket a készüléken lévő adattáblán feltüntetett paramétertartományba eső váltakozó áramú csatlakozóaljzathoz kell csatlakoztatni. NE csatlakoztassa egyenáramú áramforráshoz vagy inverterhez. Ha nem biztos abban, hogy milyen áramforrással rendelkezik, kérdezzen meg egy szakképzett villanyszerelőt.

A termék biztonságos használata

FIGYELEM

A termék csomagolása műanyag tasakokat tartalmaz. A műanyag tasakok nem játékszerek. A fulladásveszély elkerülése érdekében tartsa távol a tasakokat csecsemőktől és kisgyermekektől, és a helyi előírásoknak megfelelően kezelje a keletkező hulladékot.



ÁRAMÜTÉSVESZÉLY

Az ebben a bekezdésben leírt figyelmeztetések figyelmen kívül hagyása áramütést okozhat. Továbbá rövidzárlatot okozhat, ami miatt tűz keletkezhet.



NE szerelje szét a terméket. A termék szétszerelése tüzet vagy áramütést okozhat.

NE próbálja meg saját maga megjavítani a terméket. A burkolatok felnyitásával vagy leszerelésével magasfeszültségnek és más veszélyeknek teheti ki magát, illetve a garanciát is elveszítheti. Minden javítási műveletet bizzon a Brother ügyfélszolgálatra vagy a területileg illetékes Brother kereskedőre.



Ha a termék leesett, vagy a burkolata megsérült, fennáll az áramütés veszélye. Húzza ki a terméket az elektromos csatlakozóaljzattól, és vegye fel a kapcsolatot a Brother ügyfélszolgálattal vagy a helyi Brother-kereskedővel.



Ha víz, egyéb folyadék vagy fémtárgy kerül a termékbe, azonnal húzza ki az eszközt az elektromos aljzattól, és vegye fel a kapcsolatot a Brother ügyfélszolgálattal vagy a helyi Brother-kereskedővel.



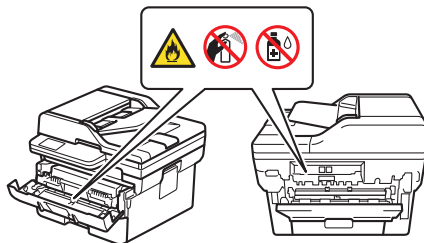
NE használja a terméket viharban. Kis mértékben, de fennáll a villámlás okozta elektromos áramütés veszélye.

TÜZVESZÉLY

Az itt leírt figyelmeztetések figyelmen kívül hagyása tüzet okozhat.



NE használjon semmilyen gyúlékony anyagot, aeroszolt, illetve alkoholt vagy ammóniát tartalmazó szerves oldószert/folyadékot a termék belsejének vagy külső részének tisztításához. Ha így tesz, az tüzet okozhat. Helyette kizárólag száraz, szálmentes kendőt használjon. A termék tisztítására vonatkozó utasítások tisztítására vonatkozó utasításokért lásd az *Online Használati Útmutató*.



NE próbálja olyankor működtetni a terméket, ha papírelakadás történt, vagy papírdarabok vannak a termék belsejében. Ha a papír hosszabb ideig a beégetőműhöz ér, az tüzet okozhat.



NE használjon porszívót az elkenődött, odaszáradt festék eltávolításához. A porszívó belsejébe került festékmaradék meggyulladhat, és tűz keletkezhet. A festékport száraz, szőszöktől, foszlásoktól mentes ruhával óvatosan törölje fel, majd azt az erre vonatkozó helyi előírásoknak megfelelően dobja ki.

(Csak vezeték nélküli LAN-funkcióval rendelkező modellek esetén)

NE használja a terméket semmilyen elektromos orvosi berendezés közelében. A termék által kibocsátott rádióhullámok befolyásolhatják az elektromos orvosi berendezést és annak meghibásodását is okozhatják, ami balesethez vagy sérüléshez vezethet.

Szívritmus-szabályozóval rendelkező felhasználók számára:

(Csak vezeték nélküli LAN-funkcióval rendelkező modellek esetén)

Ez a termék gyenge mágneses teret hoz létre. Ha úgy érzi, hogy bármi gond van a szívritmus-szabályozójának működésével a termék közelében, akkor azonnal menjen távol a terméktől, és forduljon orvoshoz.



NE helyezzen fémtárgyakat, pl. gémkapcsot, tűzőkapcsot vagy ékszereket a készülékre. Ha ezek a tárgyak hozzáérnek a termék belsejében lévő elektromos alkatrészekhez, az tüzet idézhet elő vagy áramütést okozhat.



NE helyezzen vizet vagy folyadékot tartalmazó edényt a készülékre. A víz vagy a folyadék bejuthat a készülékbe, és az elektromos részekkel érintkezésbe lépve tüzet vagy áramütést okozhat.



FORRÓ FELÜLET

Közvetlenül a termék használata után néhány belső alkatrész különösen forró. Várjon legalább 10 percet, amíg a készülék le nem hűl, mielőtt annak belső alkatrészeit megérintené.



Ha a termék szokatlanul túlforrósodik, illetve füstöt vagy valamilyen erős szagot bocsát ki, esetleg folyadék került rá, azonnal húzza ki az elektromos csatlakozójából. Vegye fel a kapcsolatot Brother ügyfélszolgálatával vagy a helyi Brother-kereskedővel.



(Csak a fax funkcióval rendelkező modellek esetén)

A telefonvonalak csatlakoztatásánál vagy módosításánál legyen óvatos. Soha ne nyúljon szigetelés nélküli telefonvezetékekhez vagy csatlakozóhoz, csak miután a telefonkábel kihúzta a fali aljzataból.

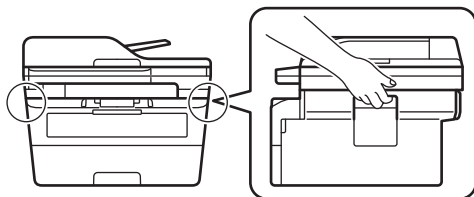
Soha ne csatlakoztasson telefonvezetékeket vihar alatt. Soha ne szereljen fel fali telefonaljzatot nedves vagy nedvessé válható helyen, például hűtőgép vagy egyéb, páralecsapódást okozó készülék közelében.



A tápkábelrel kapcsolatos biztonsági tudnivalók:

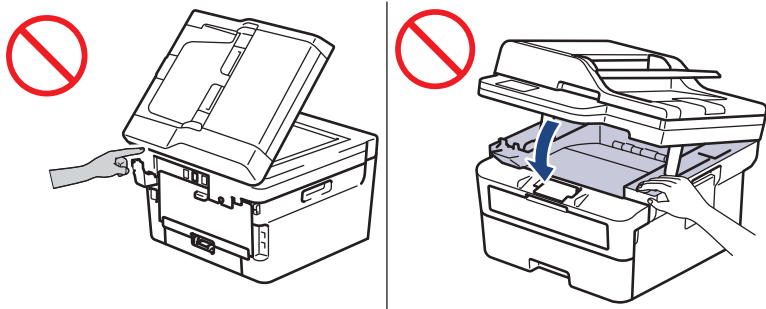
- Ez a termék földelt csatlakozódugóval készül. Ez a csatlakozódugó csak földelt elektromos csatlakozóaljzatba dugható. Ez biztonsági célokat szolgál. Ha nem tudja a csatlakozódugót az aljzatba dugni, hívjon villanyszerelőt, és cseréltesse ki az elavult aljzatot. NE próbálja megakadályozni a földelt csatlakozódugó által szolgálta célt.
- NE tegyen semmit a tápkábelre.
- NE helyezze a terméket olyan helyre, ahol valaki ráléphet a zsinórára.
- NE helyezze a terméket olyan helyre, ahol a tápkábel megnyúlhat vagy megfeszülhet, mert az elhasználódhat vagy elkophat.
- NE használja a terméket és ne érjen a tápkábelhez, ha a tápkábel elhasználódott vagy kikopott. Amikor kihúzza a terméket, NE érjen a sérült/kikapott részhez.
- NE húzza meg a tápkábelt a közepénél, mert ha így tesz, akkor a kábel leválhat a csatlakozódugótól. Ha mégis így tesz, elektromos áramütés történhet.
- NE használjon nem megfelelő kábelt (vagy kiegészítő eszközöket). Ez tüzet vagy sérülést okozhat. A telepítést a *Gyors telepítési útmutató* leírásainak megfelelően, helyesen kell elvégezni.
- A Brother határozottan javasolja, hogy NE használjon semmilyen típusú hosszabbító kábelt.
- A terméket úgy kell elhelyezni, hogy semmi ne szűrje meg vagy gátolja a tápkábelt.
- NE használjon olyan kábelt, amely nem felel meg a *Online használati útmutatóban* leírtaknak. *Műszaki adatok*. Ezzel tüzet vagy sérülést okozhat.
- Ha a termék dobozában tápkábel is található, KIZÁRÓLAG ezt a mellékelt tápkábelt használja. A telepítést pontosan betartva a *Gyors telepítési útmutatóban* leírtaknak megfelelően kell elvégezni.

A termék mozgatásakor az illusztráción látható módon vigye a terméket.



⚠ VIGYÁZAT

A sérülések megakadályozása érdekében ügyeljen arra, hogy ne nyúljon ujjával az ábrán jelzett területekhez.



A biztonsága érdekében húzza ki a terméket az elektromos csatlakozóaljzatból, amikor hosszabb ideig nem használja.

Egyes termékek és/vagy azok doboza szilikagél-csomagot tartalmaz. NE egye meg a szilikagél-csomagot, dobja ki. Amennyiben elfogyasztja, azonnal forduljon orvoshoz.

Tartsa gyermekektől elzárva a festékkazettákat. Ha festékport nyel le, akkor azonnal forduljon orvoshoz és olvassa el a Biztonsági adatlapokon (Safety Data Sheets - SDS) található információkat: sds.brother.co.jp/sdsapp/index.html.

Javasoljuk, hogy az összeállított festékkazettát és a dobegységet tiszta, sima felületre tegye, és alá eldobható papírt helyezzen arra az esetre, ha a festék véletlenül kiborulna vagy kiszóródna. Ha festék kerül a kezére vagy a ruhájára, azonnal mossa le szappannal és hideg vízzel.

Festékekkel való érintkezés esetén kövesse az alábbi utasításokat:

- Belélegzés

Azonnal forduljon orvoshoz. Véletlen belélegzés esetén azonnal menjen friss levegőre, majd forduljon orvoshoz.

- Bőrrel való érintkezés

Azonnal vegye le a szennyezett ruházatot, és mossa le az érintett bőrt szappannal és hideg vízzel.

- Szembe kerülés

Forduljon orvoshoz. Ha festék kerül a szemébe, akkor azonnal mossa ki folyóvízzel legalább 15 percig.

- Lenyelés

Azonnal forduljon orvoshoz. Öblítse ki a száját vízzel, és igyon 200-300 ml (egy csésze) vizet.

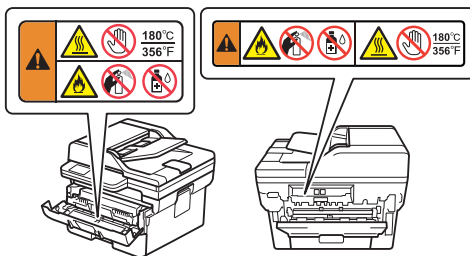
A termékben használt festékekkel kapcsolatos további információkért keresse fel a következő webcímet, ahol elolvashatja a biztonsági adatlapokat: sds.brother.co.jp/sdsapp/index.html.

NE próbálja meg szétszerelni a festékkazettát. Ha a festékpórv szivárog, akkor ne lélegezzen be, és ne hagyja, hogy kapcsolatba kerüljön a bőrével. Ha előfordul, akkor olvassa el a Biztonsági adatlapokon (Safety Data Sheets - SDS) található információkat: sds.brother.co.jp/sdsapp/index.html.

NE húzza végig a kezét a papír szélén. A papír vékony és éles széle sérülést okozhat.

Ez a készülék olyan elektromos alkatrészeket tartalmaz, melyek a nyomtatás alatt elektromágneses sugárzást bocsátanak ki. Annak érdekében, hogy el tudja kerülni, hogy elektromágneses sugárzás érje a testét, nyomtatás közben tartson 20 cm (7,87 hüvelyk) távolságot a készüléktől.

NE távolítsa el és NE sértse meg a termékben belül található veszély- vagy figyelmeztetőcímkeket.



FONTOS

- Ha a termék teljesítményében jelentős változás áll be, az arra utalhat, hogy javításra szorul.
 - NE csatlakoztassa a terméket olyan elektromos csatlakozóaljzathoz, amelyet fali kapcsolók vagy automatikus időzítők vezérelnek, vagy ahol ugyanazon az áramkörön más nagy áramfelvételű készülék vagy berendezés van csatlakoztatva. Ez megszakíthatja az áramellátást. Előfordulhat, hogy az áramellátás zavara információkat töröl a termék memóriájából, és az áramellátás ismétlődő megszakadása kárt tehet a termékben.
 - NE tegyen semmilyen tárgyat a termék tetejére. Ez a termék hibás működéséhez vezethet.
 - Ha a termék nem működik megfelelően annak ellenére, hogy a használati utasítást betartotta, csak a használati utasításban megtalálható hibaelhárítási eljárásokat alkalmazza. A többi kezelőszerv nem megfelelő beállítása következtében a készülék károsodhat, és ilyenkor gyakran egy képzett szerelő hosszas munkájára van szükség a termék normál működésének helyreállításához.
-

A termékre vonatkozó garancia és felelősség

Az útmutatóban leírtak nincsenek hatással az érvényes termékszavatossági feltételekre, és nem tekinthetők hivatkozási alapként a termékre vonatkozó szavatosság kibővítéséhez. Az útmutatóban leírt biztonsági utasítások be nem tartása a termék garanciájának érvénytelenítését vonhatja maga után.

FIGYELEM



Kizárólag a jelen termékhez mellékelt tápkábelt használja (ha megtalálható a dobozban).

Húzza ki a készüléket



A terméket könnyen hozzáférhető elektromos csatlakozóaljzat közelében kell elhelyezni. Vészhelyzet esetén a teljes áramtalanításhoz húzza ki a tápkábelt az elektromos csatlakozóaljzataból.

Megfelelőségi nyilatkozat (csak Európa esetén)

Mi, a Brother Industries, Ltd.

15-1, Naeshiro-cho, Mizuho-ku, Nagoya 467-8561, Japan,

kijelenti, hogy ez a termék megfelel a vonatkozó EU harmonizációs jogszabályoknak (csak Európában) és az Egyesült Királyság jogszabályainak (csak Nagy-Britanniában).

A megfeleléségi nyilatkozat (Declaration of Conformity, DoC) letölthető weboldalunkról. A(z) support.brother.com/manuals.

A rádióberendezésekre vonatkozó 2014/53/EU irányelv szerinti EU megfelelőségi nyilatkozat (csak Európa) (rádiós csatlakozással rendelkező modellek esetében)

Mi, a Brother Industries, Ltd.

15-1, Naeshiro-cho, Mizuho-ku, Nagoya 467-8561, Japan,

kijelentjük, hogy ezek a termékek megfelelnek a rádióberendezésekre vonatkozó 2014/53/EU irányelv rendelkezéseinek. A Megfelelőségi nyilatkozat másolatának letöltéséhez kövesse a Megfelelőségi nyilatkozat (csak Európában) című fejezet utasításait.

IEC 60825-1:2014 (Csak 220-240V-os modellekhez)

Ez a készülék az IEC 60825-1:2014 specifikációk által meghatározott módon 1. osztályba tartozó lézeres termék.

Az alábbi címke megtalálható a készülékeken azokban az országokban, ahol ez szükséges.



EN 60825-1:2014+A11:2021 és EN 50689:2021 (Csak Európa esetén)

Ez a termék egy Class 1 besorolású fogyasztói lézertermék, amelyre az EN 60825-1:2014+A11:2021 és az EN 50689:2021 szabványok vonatkoznak.

A termék kiemelt felhasználási területei a következők:

- Egyfunkciós nyomtató: nyomtatás
- Többfunkciós nyomtató: nyomtatás, másolás, beolvasás, faxolás*

* A Fax funkció bizonyos modelleken nem érhető el.

IEC 60825-1:2014 (Csak 220-240V-os modellekhez) EN 60825-1:2014+A11:2021 (csak Európa esetén)

A termékben Class 3B osztályú lézertérioda működik, amely a lézeres egységben láthatatlan lézersugarat bocsát ki. A lézeres egységet semmilyen körülmények között ne nyissa ki.

Belső lézergusgárzás

Hullámhossz: 775 nm - 800 nm

Kimenet: max. 25 mW

Lézerosztály: Class 3B



FIGYELEM

A jelen kézikönyvben meghatározottaktól eltérő vezérlők használata, illetve az itt leírt eljárások módosítása, vagy eltérő eljárások végzése esetén lehetséges, hogy veszélyes sugárzásnak teszi ki magát.

Vezeték nélküli LAN (csak vezeték nélküli LAN-funkcióval rendelkező modellek esetén)

Ez a nyomtató/többfunkciós nyomtató támogatja a vezeték nélküli LAN-t.

- Frekvenciasáv(ok): 2400-2483,5 MHz

A frekvenciasáv(ok)on továbbított maximális rádiófrekvenciás teljesítmény: kevesebb mint 20 dBm (e.i.r.p)

- Frekvenciasáv(ok): 5150-5350 MHz

A frekvenciasáv(ok)on továbbított maximális rádiófrekvenciás teljesítmény: kevesebb mint 23 dBm (e.i.r.p)

Csak beltéri használatra (5,15 GHz-5,35 GHz)

- Frekvenciasáv(ok): 5470-5725 MHz

A frekvenciasáv(ok)on továbbított maximális rádiófrekvenciás teljesítmény: kevesebb mint 30 dBm (e.i.r.p)

NFC (csak az NFC-funkcióval rendelkező modellek)

Ez a nyomtató/többfunkciós nyomtató támogatja az NFC, Near Field Communication (közeli eszközök kommunikációja) technológiát.

- (MFC-L2922DW/MFC-L2980DW)

Frekvenciasáv(ok): 13,553 MHz-13,567 MHz

A frekvenciasáv(ok)on továbbított maximális rádiófrekvenciás teljesítmény: Kevesebb, mint 111,5 dBuV/m 10 m-en

LAN-kapcsolat (csak vezetékes LAN-funkcióval rendelkező modellek esetében)



VIGYÁZAT

NE csatlakoztassa a terméket túlfeszültségnek kitett helyi hálózathoz.

Az elektromos és elektronikus berendezések hulladékairól (WEEE) és az elemekről szóló irányelveknek megfelelő elhelyezési és újrafelhasználási információk



Termékelölés



Elemjelölés

Csak európai használat esetén

A termék/akkumulátor a fenti újrafelhasználási szimbólumok egyikével van ellátva. Ez arra utal, hogy a terméket/akkumulátort az élettartama végén a háztartási hulladéktól elkülönítve kellene gyűjteni és egy megfelelő gyűjtőpontra elhelyezni.

Védjegyek

A Wi-Fi® a Wi-Fi Alliance® bejegyzett védjegye.

Mindazon cégek, amelyek szoftvereinek nevei szerepelnek a kézikönyvben, rendelkeznek a tulajdonukban levő programhoz tartozó Szoftverlicenc-szerződéssel.

A Brother-termékeken, kapcsolódó dokumentumokon és egyéb anyagokon feltüntetett minden vállalati márkánév és terméknév a megfelelő vállalat védjegye vagy bejegyzett védjegye.

Brother ügyfélszolgálat

Ügyfélszolgálat

Keresse fel a global.brother/en/gateway weboldalt a helyi Brother iroda elérhetőségéért.

Szervizközpontok helye

Az Ön országában található szervizközpontokra vonatkozó információkért vegye fel a kapcsolatot helyi Brother-irodával. A helyi irodák cím- és telefonadatai megtalálhatók itt: global.brother/en/gateway a régiója és országa kiválasztásával.

Másoló- vagy beolvasó berendezés törvénytelen használata (Csak beolvasási funkcióval rendelkező termékek esetén)

Bizonyos iratok és dokumentumok csalási szándékkal végrehajtott lemásolása büntettnek minősül. Az alábbi nem teljes lista tartalmazza azon dokumentumtípusokat, melyek másolása törvénytelen. Ha egy dokumentum kapcsán kételyei merülnek fel, kérje ki jogi tanácsadója és/vagy az illetékes jogi hatóságok véleményét:

- Bankjegyek
- Kötvények vagy hasonló adóssági bizonyítványok
- Befizetési igazolások
- Fegyveres erők leszerelési igazolásai vagy behívói
- Útlevelek
- Postai bélyegek (lepecsételt vagy postatiszta)
- Bevándorlási dokumentumok
- Szociális juttatások dokumentumai
- Állami szervek által kiállított csekkek és váltók
- Azonosításra alkalmas névkitűzők vagy jelvények

Ezen kívül a vezetői engedély és/vagy a gépjárművek forgalmi engedélye nem másolható és nem olvasható be egyes országokban.

A szerzői jogvédelem alatt álló művek nem másolhatók és nem olvashatók be törvényesen, kivéve ha a másolás „tisztességes szándékú” és a jogvédelem alatt álló műnek csupán egyes részeit érinti. A több példányban való lemásolás helytelen felhasználásra utal. A műalkotások a szerzői jogvédelem alatt álló művekkel azonos elbírálás alá esnek.

Információk a Bizottság (EU)2023/826 rendeletére (csak Európában) vonatkozó megfelelésről

A Bizottsági rendelettel kapcsolatos megfelelés információinak letöltéséhez keresse fel a Brother support weboldalt: support.brother.com/g/d/a4m9/


Hogyan kell engedélyezni/letiltani a vezeték nélküli LAN-t (bizonyos modelleknél elérhető)

• LCD modellek:

Nyomja meg a **Menu (Menü)** gombot (ha van a készülékén), majd nyomja meg a **▲** vagy a **▼** opciót a következő kiválasztásához:

1. Válassza ki a [Hálózat] lehetőséget. Nyomja meg a **OK** gombot.
2. Válassza ki a [WLAN (Wi-Fi)] lehetőséget. Nyomja meg a **OK** gombot.
3. Válassza ki a [WLAN eng.] lehetőséget. Nyomja meg a **OK** gombot.
4. Válassza az [Be] vagy a [Ki] lehetőséget. Nyomja meg a(z) **OK** vagy **Go (Indítás)** gombot.

• Érintőképernyős modellek:

Nyomja meg az  [Beállít.] > [Minden beáll.] > [Hálózat] > [WLAN (Wi-Fi)] > [WLAN eng.] > [Be] vagy az [Ki] gombot.


Hogyan kell engedélyezni/letiltani a Wi-Fi Directet (bizonyos modelleknél elérhető)

• LCD modellek:

Nyomja meg a **Menu (Menü)** gombot (ha van a készülékén), majd nyomja meg a **▲** vagy a **▼** opciót a következő kiválasztásához:


1. Válassza ki a [Hálózat] lehetőséget. Nyomja meg a **OK** gombot.
2. Válassza ki a [Wi-Fi Direct] lehetőséget. Nyomja meg a **OK** gombot.
3. Válassza ki a [I/F engedélyezése] lehetőséget. Nyomja meg a **OK** gombot.
4. Válassza az [Be] vagy a [Ki] lehetőséget. Nyomja meg a(z) **OK** vagy **Go (Indítás)** gombot.

• Érintőképernyős modellek:

Nyomja meg az  [Beállít.] > [Minden beáll.] > [Hálózat] > [Wi-Fi Direct] > [I/F engedélyezése] > [Be] vagy az [Ki] gombot.

Hogyan kell engedélyezni/letiltani az NFC-t (bizonyos modelleknél elérhető)

• Érintőképernyős modellek:

Nyomja meg az  [Beállít.] > [Minden beáll.] > [Hálózat] > [NFC] > [Be] vagy az [Ki] gombot.

Energiafelvétel

A készüléke energiatakarékosági funkcióval rendelkezik. Ha kikapcsolja ezt a funkciót, vagy a bekapcsolás késleltetését választja, meg fog növekedni az energiafelvétel.

Jogi nyilatkozat

A Brother nem vállal semmiféle elkerülhetőségi, kárenyhítési vagy elő nem fordulási jótállást a jelen termék használatából adódó tönkremenetel, meghibásodás, rendszerösszeomlás, letiltás, vírusfertőzés, adatkárosodás és -eltűnés, valamint a termék bármilyen más hibájára vonatkozóan. A BROTHER A VONATKOZÓ JOGSZABÁLYOK ÁLTAL MEGENGEDETT MÉRTÉKIG SEMMILYEN ESETBEN SEM FELELŐS AZ ÜGYFELEK VAGY BÁRMELY MÁS HARMADIK FÉL ÁLTAL OKOZOTT KÖZVETETT, SPECIÁLIS, JÁRULÉKOS, VALAMINEK A KÖVETKEZMÉNYEKÉNT FELLÉPŐ, PÉLDAÉRTÉKŰ VAGY BÜNTETŐJELLEGŰ KÁROKÉRT.

brother

Kiadás hónapja: 03/2024



D02VKG001-01
HUN
A verzió