

Az ebben a kézikönyvben található összes ábra és illusztráció csak tájékoztató jellegű, eltérhet a termék tényleges megjelenésétől.

A szoftver működése a rendszerfrissítéssel részben megváltozhat.

## Találja meg, amit akar

Ez a TV-készülék használati útmutatóval és beágyazott E-kézikönyvvel rendelkezik (Beállítások > Támogatás > E-Kézikönyv).

### E-Kézikönyv támogatási funkciók



**Keresés**

Találja meg azt a segítséget, amit keres.



**Próbálja most**

Lépjen közvetlenül a funkció oldalára és próbálja ki.



**QR-kód**

Olvassa be a QR-kódot ahhoz, hogy mobileszközén megnyissa az E-Kézikönyvet.

## Tartalom

Telepítés .....	1
A TV eleje és hátulja .....	2
Csatlakoztatás .....	3
Távírányító .....	5
Műszaki adatok .....	7
Egyéb információ .....	8

## Tartozékok listája

A tévéhez a következő tartozékokat mellékeljük:

Felhasználói kézikönyv × 1

Csavar × 4

Alsó állvány × 2

AAA elemek × 2

Távírányító × 1

Garanciakártya × 1

### MEGJEGYZÉS

- A különböző típusoknál, illetve országokban/régiókban a tartozékok eltérhetnek a fenti listától – lásd a tényleges tasakot.

# Fontos figyelmeztetés

A  jelzéssel kezdődő pontok az alábbi beállításokhoz fontos utasításokat, tippeket vagy feltételeket tartalmaznak.

 **Saját biztonsága és a TV-je optimális teljesítménye érdekében gondosan olvassa el a biztonsági utasításokat a telepítés megkezdése előtt.**

A 3. felek termékeivel, szoftvereivel és szolgáltatásaival való kompatibilitás nem garantált. Semmilyen kárért vagy veszteségért nem tehetnek bennünket felelőssé, ha nem kompatibilis eszközökhöz vagy alkalmazásokhoz csatlakozik.

Tartalmak felvételéhez és lejátszásához ezen, vagy bármely más készüléken a szerzői jog vagy a tartalomhoz tartozó hasonló jogok tulajdonosának engedélye lehet szükséges. Az Ön felelősségi körébe tartozik, hogy ezt vagy más készülékeket az Ön országában érvényes szerzői jogoknak megfelelően használja. Kérjük, hogy a vonatkozó törvényi szabályozásról szóló további információk megismerése érdekében olvassa el a törvényi szabályozást, vagy keresse fel a felvenni vagy lejátszani kívánt tartalom szerzői jogának tulajdonosát.

**Olvassa el ezeket az utasításokat**  
**Kövessen minden utasítást**  
**Ügyeljen minden figyelmeztetésre**  
**Őrizze meg ezt az utasítást**  
Minden jog fenntartva.

Ezennel a Hisense Visual Technology Co., Ltd. nyilatkozik arról, hogy a rádióberendezés kielégíti a 2014/53/EU irányelv és az Egyesült Királysági Rádióberendezésekről szóló 2017. évi rendelet követelményeit. A megfelelőségi nyilatkozat teljes szövegének elolvasásához az alábbi internetes címen adja meg a modell nevét: <https://global.hisense.com/support/certificate-download/>.

Ha tudni akarja a TV modelljét, nézze meg az adattábla matricát, és keresse meg a Bluetooth távirányító modelljét a távirányítón vagy a távirányító fedelén belül.



Meghatalmazott EU-képviselő

Név: Gorenje gospodinjski aparati, d.o.o.

Cím: Partizanska cesta 12, 3320 Velenje, Slovenija

E-mail: [info@gorenje.com](mailto:info@gorenje.com)

## Biztonsági utasítások

A termék biztonságos és helyes használatához mindig tartsa be a következő elővigyázatossági szabályokat, ezekkel elkerülheti a veszélyes helyzeteket és a készülékében keletkezett kárt:

 <b>VIGYÁZAT</b> ELEKTROMOS ÁRAMÚTÉS KOCKÁZATA NE NYISSA KI 
<b>VIGYÁZAT:</b> AZ ELEKTROMOS ÁRAMÚTÉS KOCKÁZATÁNAK CSÖKKENTÉSE ÉRDEKÉBEN NE TÁVOLÍTSA EL A FEDELET (VAGY A HÁT LAPOT), BELÜL NINCSENEK OLYAN ALKATRÉSZEK, AMELYEKET A FELHASZNÁLÓ SZERVIZELHET. SZERVIZELÉSHEZ HÍVJON SZAKKÉPZETT SZERVIZ SZEMÉLYZETET.



Az egyenlő oldalú háromszögben lévő villámjel arra hívja fel a felhasználó figyelmét, hogy a termék burkolatán belül szigetetlen veszélyes feszültség van jelen, amely elegendő nagyságú lehet ahhoz, hogy elektromos áramütéssel veszélyeztessen.



Az egyenlő oldalú háromszögben lévő felkiáltójel feladata az, hogy felhívja a felhasználó figyelmét fontos kezelési és karbantartási (szervizelési) utasításokra a készüléket kísérő irodalomban.



Váltóáramú feszültség: ez a jel mutatja, hogy a vele megjelölt névleges feszültség váltakozó áramú.



II. osztályba sorolt termék: ez a jel mutatja, hogy a készüléket nem kell védőföldeléshez csatlakoztatni (földelni).

## **A TV készülék rendeltetésszerű használata és környezeti feltételei**

Ezt a TV készüléket videó- és audiojelek megjelenítésére tervezték, asztalon vagy falra szerelve, otthoni vagy irodai környezetben. A TV készüléket nem szabad olyan helyiségben használni, ahol magas a páratartalom vagy a por koncentrációja. A jótállás csak a gyártó által megszabott rendeltetés szerű használat esetén érvényes.



### **FIGYELMEZTETÉS!**

**A magas páratartalom és porkoncentráció áramszivárgást okozhat a készülékben. A tűz vagy áramütés kockázatának csökkentése érdekében:**

- **Ne tegye ki ezt az eszközt esőnek, nedvességnek, csepegő vagy fröccsenő víznek, és ne tegyen folyadékkal töltött tárgyakat, például vázákat, csészéket stb. a készülékre vagy annak közvetlen környezetébe!**
- **Ne érintse meg a TV készüléket nedves kézzel!**
- **Ne tegye ki közvetlenül légkondicionáló hatásának, és mindig tartsa távol a gyertyákat vagy más nyílt lángokat a TV készüléktől!**

Ha TV készüléket hidegből meleg környezetre helyezi, akkor legalább egy órán keresztül kikapcsolva kell tartania azt, a páralecsapódás elkerülése érdekében. Ha kültéren használja a készüléket, ügyeljen arra, hogy nedvességtől védve legyen.

Ha szokatlanat észlel, azonnal húzza ki a tápkábelt!

Tűz esetén használjon CO<sub>2</sub> gáz- vagy poroltókészüléket. Ha az ilyen tűzoltó készülék nem érhető, akkor a vízzel oltás előtt próbálja meg leválasztani a készüléket az áramellátásról.

### **FIGYELMEZTETÉS!**

#### **Stabilitási veszély**

A TV készülék leeshet, és súlyos személyi sérülést vagy halált okozhat. Számos sérülést, különösen gyermekeknél, egyszerű óvintézkedésekkel megelőzhető, például:

- MINDIG a televíziókészülék gyártója részéről javasolt szekrényeket vagy állványokat vagy felszerelési módokat alkalmazza.
- MINDIG olyan bútort használjon, amely biztonságosan képes a televíziókészüléket alátámasztani.
- MINDIG gondoskodjon arról, hogy a televíziókészülék ne nyúljon túl a tartóbútor élénél.
- MINDIG oktassa ki a gyermekeket a bútorra mászás veszélyeiről, ne mászjanak fel, hogy elérjék a televíziót vagy annak vezérlőt.
- MINDIG úgy vezesse a televízióhoz csatlakoztatott vezetékeket és kábeleket, hogy azokban ne lehessen megbotlani, ne tudják azokat húzni vagy belekapaszkodni.
- A TV készüléket SOHASE helyezze instabil helyre.
- SOHASE tegye a televíziót magas bútorra (pl. tálalószekrény vagy könyvespolc tetejére) anélkül, hogy kiköti úgy a bútort, mint a TV készüléket egy megfelelő tartószerkezethez.
- SOHASE helyezze a televíziót terítőre, vagy más, a TV és a tartóbútor között lévő anyagra.
- SOHASE tegyen a televízióra vagy a bútorra, amelyre a televíziót helyezte olyan tárgyakat, amelyek a gyermekeket felmászásra csábíthatnák, például játékokat és távirányítókat.

Meglévő televízióját megtartása és áthelyezése esetén a fentiekkel azonos szempontokat kell figyelembe vennie.

## ■ Mozgatás/Szállítás

A TV készülék mozgatása előtt húzza ki az összes kábelt, és csak függőleges helyzetben mozgassa. Fogja meg az eszközt a keret felső és alsó szélénél.

- Ne nyomja meg vagy tegye ki nyomásnak a TV készülék előlapját. Két vagy több emberre lehet szükség nagyobb TV készülékek hordozásához.

Ha röviden le kell tennie a TV készüléket, helyezze az eszközt a teljes elülső felületével sima, puha anyagra.

A LED képernyő üvegből készül, és ha nem kezelik megfelelően, akkor eltörhet. A TV készülék szállításához mindig viseljen gumikesztyűt. Ha a LED képernyő sérült, folyadékkristályok szivároghatnak ki. Bőrrel való érintkezés esetén azonnal alaposan öblítse le vízzel.

## ■ Tápegység

A helytelen feszültség károsíthatja a TV készüléket. Csak az adattáblán megadott megfelelő feszültséggel és frekvenciával ellátott tápfeszültséghez csatlakoztassa a mellékelt hálózati kábelt.

A csatlakozónak könnyen hozzáférhetőnek kell lennie, hogy az eszköz bármikor leválasztható legyen. A TV készülék készenléti állapotban is aktív, mindaddig, amíg az eszköz csatlakozik a konnektorhoz.

Javasoljuk, hogy a TV készüléket tegye külön áramkörre.

- Ne terhelje túl a konnektorokat azzal, hogy túl sok eszközt csatlakoztat ugyanahhoz a konnektorhoz. Túlterhelt konnektorok, hosszabbítók, stb. veszélyesek, áramütést és tüzet okozhatnak.
- Használat után kapcsolja ki a televíziót, és ha hosszabb ideig nem használja, húzza ki a konnektorból.

Kikapcsolás után 5 másodpercig ne kapcsolja be újra a TV készüléket. A rövid időn belüli gyakori tápellátás változtatása rendellenességet okozhat a televízióban.

## ■ Csatlakozó és tápkábel

- Ne érintse meg a csatlakozót nedves kézzel.
- Ne tegyen nehéz tárgyakat a tápkábelre. Vezesse a kábelt úgy, hogy az ne legyen megtörve, éles szélek fölé fekke, vegyszernek kitéve vagy olyan helyen, ahol

ráléphetnek. A sérült szigetelésű tápkábel áramütést és tüzet okozhat.

- A dugót húzza ki, NE a kábelt, amikor áramtalanítja a TV készüléket! A kábel megsérülhet és rövidzárlatot okozhat, ha meghúzza.
- Ne tegye a tápkábelt magas hőmérsékletű tárgy közelében.
- Ne mozgassa a TV készüléket, ha a tápkábel csatlakoztatva van a konnektorhoz.
- Ne használjon sérült vagy laza tápkábelt, vagy sérült konnektort.
- Csak a készülékhez mellékelt tápkábelt használja.
- Az áramkábel HÁLÓZATI dugóját kell áramtalanító eszközként használni, az áramtalanító eszköznek és a konnektornak könnyen elérhető helyen kell lennie.

## ■ Üzembe helyezés

Ellenőrizze, hogy a kiválasztott hely elbírja a TV készülék súlyát. Helyezze egy lapos, erős és vízszintes felületre. Ügyeljen arra, hogy a TV készülék ne lógjon túl a felület szélein, ahova elhelyezi. Ha kocsira helyezte, óvatosan mozgassa, hogy megakadályozza a TV készülék felborulását.

- A televíziót hőforrásoktól (nap, radiátorok, kandallók), növényektől (pollen, por, víz veszélye) és a talajtól (meglökés, por veszélye) távol helyezze el.
- Helyezze a készüléket normál, egyenes, vízszintes helyzetbe. Soha ne használja függőleges, fektetett vagy a mennyezetről lógó helyzetben a TV készüléket.

Amikor a TV készüléket a falra szereli, kövesse a fali konzolhoz mellékelt utasításokat. Vigyázzon, ne szerelje fel a TV készüléket úgy, hogy a táp- és jelkábeleket a TV hátuljára lógatja.

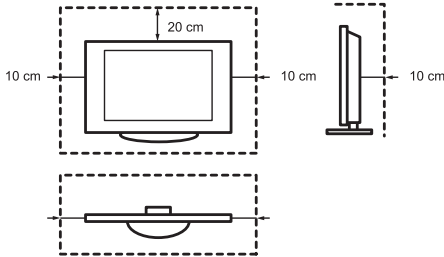
## ■ Légszellőzés és magas hőmérséklet

Csak olyan helyre telepítse a TV készüléket, ahol megfelelő szellőzés biztosított, és ügyeljen arra, hogy az oldalakon legalább 10 cm szabad hely, a TV készülék felett 20 cm szabad hely legyen a megfelelő szellőzés érdekében. A túlzott hő és a szellőzés akadályozása tüzet vagy egyes elektromos alkatrészek korai meghibásodását okozhatja.

- Ne takarja le a készülék felső, oldalsó és

alsó nyílásait textillel, papírral vagy más anyagokkal.

- Vigyázzon, ne érintse meg a szellőzőnyílásokat, mert ezek felforrósodhatnak.
- Ne helyezzen idegen tárgyakat a TV készülékbe a szellőzőnyílásokon keresztül.



## ■ Az állvány

- Csak az eszközhöz mellékelt állványt használja.
- Ne változtassa meg az állványt, vagy használja azt ha behorpadt vagy fizikailag sérült.
- A telepítés során ellenőrizze, hogy az összes csavar megfelelően meg van-e húzva.
- Ügyeljen arra, hogy a TV készüléket ne érje kár az állvány felszerelésekor.
- Ügyeljen arra, hogy a gyerekek ne másszanak fel az állványra.
- Az állvány rögzítését vagy eltávolítását legalább két ember vegesse.

Kerülje el, hogy apró tárgyak kerüljenek a TV készülékbe a szellőzőnyílásokon keresztül. Az ilyen tárgyak rövidzárlatot okozhatnak, amely tüzet okozhat.

Ha bármilyen bekérül a TV készülékbe, azonnal húzza ki a hálózati csatlakozót és vegye fel a kapcsolatot az ügyfélszolgálatával.

## ■ A LED képernyő

Annak ellenére, hogy alapos gondot fordítunk a képernyő gyártására, nem garantálható 100%-osan, hogy technikai okokból nem fordul elő pixel hiba. Ezek nem tekinthetők eszközhibának a garancia hatálya alatt. Ezek nem befolyásolják a TV készülék teljesítményét és megbízhatóságát.

A „képbeégés” elkerülése érdekében kerülje az állóképek hosszú időn át tartó megjelenítését, amely esetben a kép mása megmaradhat a

képernyőn. Ha a képarány hosszú ideig 4:3-ra van állítva, akkor a fekete területeken bekövetkezhet a képbeégés. A képbeégésre nem vonatkozik a garancia.

- Ne gyakoroljon erős nyomást vagy ütéseket a kijelzőre!

Kerülje a LED képernyő rövid vagy hosszú időn át tartó érintését. Ez bizonyos ideiglenes torzításokat okozhat a képernyőn.

## ■ Rádióhullámok

- Ne használja a TV-t orvosi intézményekben vagy olyan helyeken, ahol orvosi felszerelések vannak. A rádióhullámok zavarhatják az orvosi berendezéseket és interferenciát okozhatnak.
- Ne használja a TV-készüléket olyan automatikus kezelőszervek közelében, mint például automatikus ajtók vagy tűzriasztók. A rádióhullámok zavarhatják az automatikus vezérlőberendezéseket és interferenciát okozhatnak.

Ha pacemakerrel rendelkezik tartson legalább 22 cm távolságot a TV készüléktől. A rádióhullámok megzavarhatják a pacemaker működését.

## ■ Beépített vezeték nélküli LAN

- Ne csatlakozzon olyan vezeték nélküli hálózatokhoz, amelyekhez nem rendelkezik használati jogokkal. A rádióhullámon keresztül küldött és fogadott adatokat elfoghatják és ellenőrizhetik.

A beépített Wi-Fi-modul a 2,4 GHz-es frekvenciasávot használja. A rádióhullámok interferenciája által okozott hibák és lassú működés elkerülése érdekében tartsa távol a tévékészüléket más készülékektől, többek között más wifis készülékektől, mikrohullámú sütőktől, mobiltelefonoktól, és más olyan eszközöktől, amelyek a 2,4 GHz-es sávot használják.

## ■ Figyelmeztetés a gáztalanításhoz

Az új bútorok, szőnyeg, festék, építőanyagok és elektronikai eszközök vagy anyagokat párologtathatunk a levegőbe. A TV készülék első bekapcsolása után enyhén szagot érezhet egy pár órán keresztül. Ennek oka az, hogy a TV készülék egyes elemei először melegeknek fel. Az általunk használt anyagok teljes mértékben megfelelnek a környezetvédelmi követelményeknek és előírásoknak. A TV készüléke jól működik, és a gáztalanításból

származó füst el fog múlni.

## ■ Felügyelet

- Ne engedje, hogy gyermekek felügyelet nélkül játsszanak a TV-készülék közelében. A TV készülék felborulhat, leléphetik vagy lehúzhatják az állványról, ami sérüléshez vezethet.
- Ne működtessen bekapcsolt TV készüléket felügyelet nélkül.

## ■ Hangerő

A hangos zene és egyéb hangok helyrehozhatatlan károkat okozhatnak a fülben. Kerülje a szélsőséges hangerőt, különösen hosszú ideig és fejhallgató használatakor.

Ha dobhangot hall a fülében, csökkentse a hangerőt, vagy ideiglenesen hagyja abba a fejhallgató használatát.

## ■ Vihar

Villámlás esetén húzza ki a tápkábelt és az összes csatlakoztatott antenna kábelt a TV készülékből. A villámlás okozta túlfeszültség károsíthatja a TV készüléket és a konnektort az antennarendszeren keresztül.

## ■ Hosszú távollét

Mindaddig, amíg a csatlakozót egy konnektorhoz csatlakoztatja, a TV készülék készenléti állapotban is fogyaszt energiát. A tápkábelt és az összes csatlakoztatott antennakábelt hosszú távollét alatt ki kell húzni.

## ■ Tisztítás és karbantartás

### VIGYÁZAT:

#### **A TV készülék tisztítása előtt húzza ki a csatlakozókat.**

A televízió kikapcsolása és a konnektorból kihúzása után a képernyőt száraz, puha ruhával tisztítsa meg. Kerülje bármilyen vegyszer, például ablaktisztító spray és más háztartási tisztítószerek használatát.

- Ne tegye ki a felületeket rovarriasztóknak, oldószereknek, hígítóknak vagy más gyúlékony anyagoknak. Ez károsíthatja a felület minőségét.
- Ne permetezzen vizet vagy más folyadékot közvetlenül a TV készülékre. A TV készülékbe jutó folyadék a termék hibás működését okozhatja.
- A kijelző felülete előkezelt és könnyen megsérülhet. Vigyázzon, ne karcolja meg

körmökkel vagy más kemény tárgyakkal.

- Ezenkívül rendszeresen törölje le a tápkábelt száraz ruhával.

## ■ Szerviz/Javítás

Soha ne távolítsa el a TV készülék burkolatát/hátulapját; nem tartalmaz felhasználó által felhasználandó alkatrészeket. Hagyja az összes karbantartást szakképzett szervizszemélyzetre.

## ■ Csomagolás

Tartsa a nedvességtelenítő anyagokat és a műanyag zacskókat gyermekektől elzárva.

A műanyag zacskók fulladást okozhatnak, és a nedvességtelenítő anyag lenyelve ártalmas. A véletlen mégis a szervezetbe jut próbáljon meg hányást előidézni és menjen a legközelebbi kórházba.

## ■ Változtatás

Semmilyen módon ne kísérelje meg módosítani ezt a terméket. A jogosulatlan módosítás érvényteleníti a készülék jótállását, áramütést és tüzet okozhat.

## ■ Távirányító elemek

- Ne tegye ki a távirányítót folyadékoknak. Az érintkezők korróziójának elkerülése érdekében rendszeresen ellenőrizze az elemek állapotát.
- A nem megfelelő beszerelés szivárgást, korróziót és robbanást okozhat.
- Csak azonos vagy egyenértékű elemre cserélje a lemerülteket.
- Ne keverje a régi és az új elemeket.
- Ne keverjen különféle típusú elemeket.
- Ne használjon újratölthető elemeket.
- Ne égesse meg vagy nyissa fel az elemeket.
- Ügyeljen az elemek megfelelő ártalmatlanítására.
- Ne tegye ki az elemeket szélsőséges hőnek, például napfénynek, tűznek vagy hasonlónak.

## ■ Kültéri Antenna Földelése

Kültéri antenna használata esetén ügyeljen arra, hogy az antennarendszer védett legyen a túlfeszültség és a felgyűlő statikus töltések ellen.

## ■ Ártalmatlanítás

Lásd a kézikönyv újrahasznosítás szakaszát.

# Telepítés

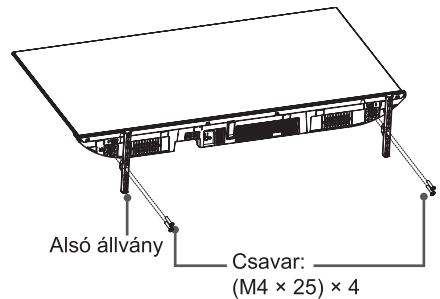
## ⚠ VIGYÁZAT

- Állvány vagy fali rögzítőkeret felszerelése előtt feltétlenül válassza le a tápkábel.
- A TV-je képernyője törékeny. Ügyeljen arra, hogy a TV képernyőjét ne karcolja meg vagy kemény tárggyal ne sértse meg, illetve ne gyakoroljon rá nyomást.
- Az üzembe helyezés után győződjön meg arról, hogy a tévé stabilan áll az asztalon vagy a fali konzolon, mielőtt eltávolítaná a védőfóliákat (ha vannak).

## ▶ Az állvány felszerelése

A szerelési lépések végrehajtásához kövesse az alábbi képes és szöveges útmutatást:

1. Óvatosan helyezze a TV-t elejével felfelé egy puha síkfelületre, hogy elkerülje a TV sérülését vagy a képernyő megkarcolódását.
2. Vegye ki a 2 állványt a tartozékok zacskójából és illessze azokat a TV alján található, erre szolgáló nyílásokba.
3. A tartozékok között lévő 4 csavarral szorosan rögzítse az állványokat a TV-hez.



## ▶ A fali rögzítőkeret felszerelése

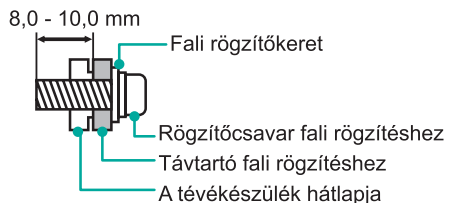
A TV-készülék felszerelése előtt vegye le a TV-állványt, ha már csatlakoztatta, és ellenőrizze, hogy a fali konzol megtartja-e a TV-készülék súlyát.

## ⚠ VIGYÁZAT

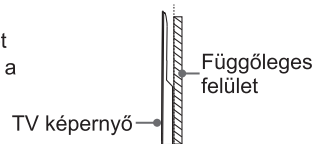
A TV-készülék falra szerelésekor kövesse a fali tartóhoz mellékelt utasításokat. Ha nem megfelelően van felszerelve, a TV leeshet, és anyagi károkat vagy személyi sérüléseket okozhat.

- Helyezze a távtartókat a TV és a tartó közé.
- A standard méretek az alábbiakban találhatóak.

Fali rögzítésre szolgáló furatok távolsága (mm)	100 × 200 (32") 200 × 200 (40")
Fali rögzítőcsavarok mérete	M6
A falra szerelő csavarok db-száma	4



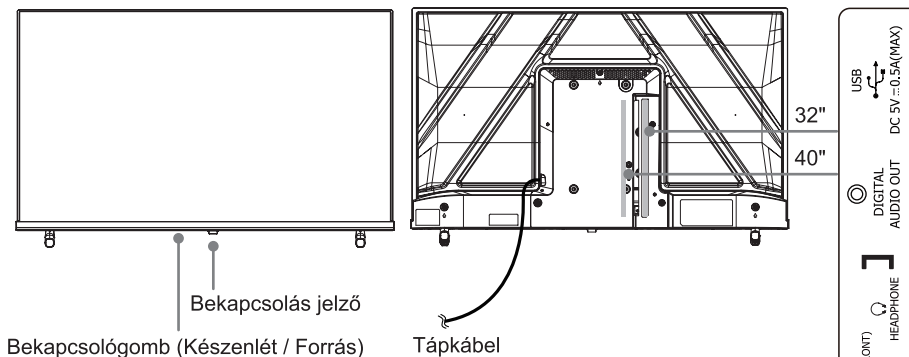
- Nem javasoljuk, hogy a TV-t dőlt falra függessze, és ha a TV-t falra szereli fel, ellenőrizze, hogy a TV párhuzamos maradt-e a fal síkjával és nem billen előre.



## ☒ MEGJEGYZÉSEK

- A csavarok átmérője és hossza a fali rögzítőkeret típusától függően változik.
- A fali rögzítőkonzol opcionális kiegészítő. Elképzelhető, hogy az Ön készülékéhez nem tartozik fali rögzítőkonzol – ellenőrizze a ténylegesen rendelkezésre álló tartozékokat.

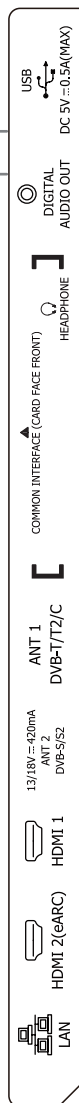
## A TV eleje és hátulja



Elem	Leírás
<b>Bekapcsolás jelző</b>	Készenléti üzemmódban a fény fehéren világít.
<b>Bekapcsológomb (Készenlét / Forrás)</b>	A TV bekapcsolásához nyomja meg a gombot. Nyomja meg újra a vezérlőmenü megjelenítéséhez és a fókusz mozgatásához a különböző bemenetek között. Nyomja meg hosszan a gombot a kiválasztáshoz.

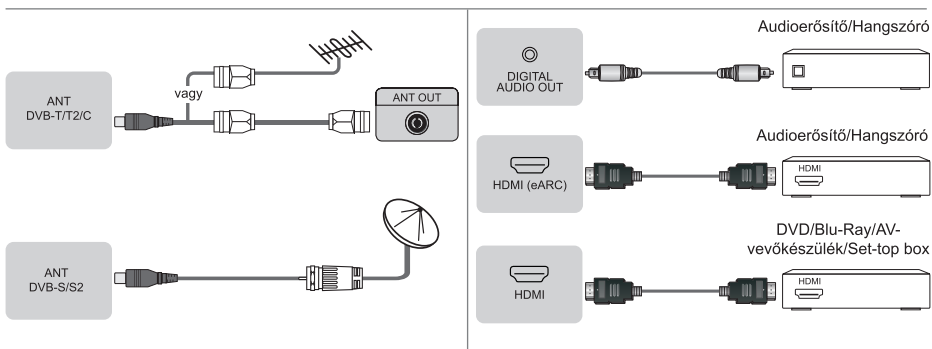
### MEGJEGYZÉSEK

- Az ANT2-csatlakozó támogatja a műholdas antennák tápellátását is (13/18 V, 420 mA max.).
- Mielőtt bármilyen csatlakoztatást végezne, ellenőrizze a csatlakozók helyét és típusát. A laza csatlakoztatás kép- és színproblémákat okozhat. Ügyeljen arra, hogy minden csatlakoztatás szoros és stabil legyen.
- Külső berendezés csatlakoztatása előtt húzza ki a dugaszt a fali aljzatból. Ennek elmulasztása áramütést okozhat.
- A tévékészülék bekapcsolásakor a műsorok betöltése több másodpercet is igénybe vehet. Ne kapcsolja ki közben gyorsan a tévét, ez ugyanis a készülék rendellenes működését okozhatja.
- A kép csak referenciaként szolgál.



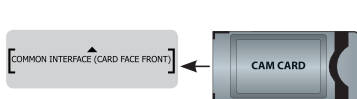
# Csatlakoztatás

## ► Terminálok



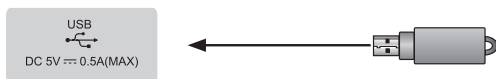
## ☒ MEGJEGYZÉS

- A fül- vagy fejhallgatókra kapcsolt túlzott hangnyomás halláskárosodást okozhat.



## ☒ MEGJEGYZÉSEK

- Ne helyezze be és távolítsa el ismételten a Common Access-modult, ez ugyanis a csatló károsodását és meghibásodást okozhat.
- Attól a szolgáltatótól kell CI+ modul és -kártyát kérnie, amelynek a csatornáit nézni szeretné.
- A CI+ bizonyos országokban és régiókban nem támogatott.



## ☒ MEGJEGYZÉSEK

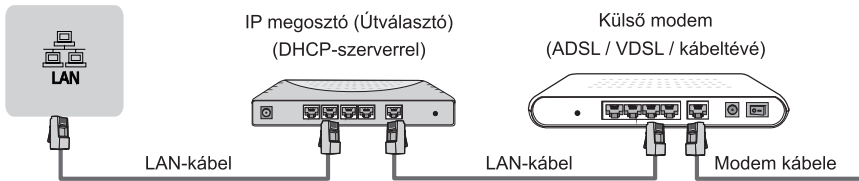
- A maximális névleges áramfogyasztás túllépése kárt okozhat. Az USB 1.1 és az USB 2.0 eszközök maximális áramfelvétele 500 mA. Az USB 3.0 eszköz maximális áramfogyasztása 1 A (csak néhány modell esetében).
- Olyan egyéni, nem szabványos, nagy kapacitású mobil merevlemezek esetén, amelyeknek az impulzusárama eléri vagy meghaladja az 1 A-t, a tévékészülék újraindulhat vagy zárolhatja önmagát. A készülék tehát ezek használatát nem támogatja.

## ▶ LAN (vezetékes beállítás)

Csatlakoztassa a tévékészülékét a hálózathoz – ehhez kösse össze a tévé hátoldalán található LAN-csatlakozót egy külső modemmel vagy routerrel egy LAN- (Ethernet/Cat 5) kábel segítségével. Ehhez lásd az alábbi ábrát.

- A DHCP protokollt (Dynamic Host Configuration Protocol) támogató modem vagy router használatát javasoljuk. A DHCP protokollt támogató modemek és routerek automatikusan megadják az IP-címet, az alhálózati maszkot, az átjárót és a DNS-t, így ezeket nem kell manuálisan megadni. Napjainkban az otthoni hálózatok többsége már DHCP-t használ.

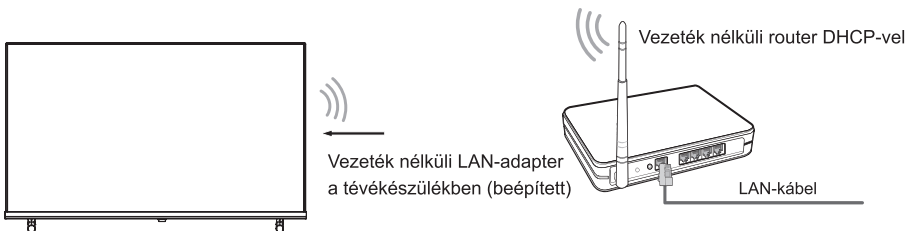
### TV-CSATLAKOZÓ



## ▶ Vezeték nélküli konfiguráció

Ha vezeték nélkül szeretné a tévékészülékét a hálózathoz csatlakoztatni, szüksége lesz egy vezeték nélküli modemre vagy routerre. Ehhez lásd az alábbi ábrát.

- A beépített vezeték nélküli LAN adapter az IEEE 802.11b/g/n kommunikációs protokollokat támogatja. Javasoljuk, hogy IEEE 802.11n útválasztót használjon. A b/g-t jellemző alacsony átviteli sebességek befolyásolhatják az adatfolyamként továbbított videók és egyéb médiák minőségét.

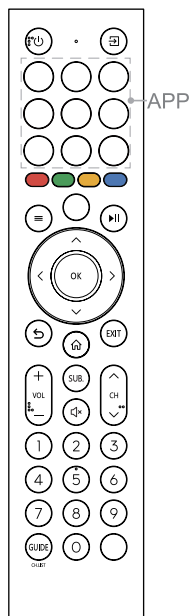


## ☒ MEGJEGYZÉSEK

- Vezeték nélküli hálózat használatához a beépített vezeték nélküli LAN adaptert kell alkalmaznia, mert a készülék nem támogatja a külső USB hálózati adaptereket.
- Ha a vezeték nélküli router támogatja a DHCP-t, a tévékészülék könnyebben csatlakoztatható a vezeték nélküli hálózathoz.
- A tévékészülék csak az alábbi biztonsági módszerek használatát támogatja: WPA, WEP, WPA2.
- A stabil hálózati kapcsolat érdekében a router és a tévékészülék közötti távolság legfeljebb 10 méter legyen.

## Távírányító

### ► A távírányító gombjai

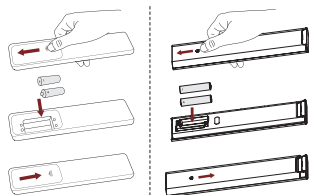


GOMB	LEÍRÁS
	Bekapcsolás / Készenlét
	Bemeneti források választása
APP	Az alkalmazásokhoz való gyors hozzáférést biztosító gombok
Négy színes gomb	Speciális funkciógombok
	Testre szabott gomb a tartalmak gyorsindításához
	Nyomja meg a menübe lépéshez
	Lejátszásvezérlő gombok
	D-pad (fel/le/balra/jobbra navigációs gombok)
OK	Megerősítő gomb
	A menüben vagy az alkalmazásban visszatérés az előző helyre
	A kezdőképernyő megjelenítése
EXIT	Kilépés a menüből vagy az alkalmazásból
SUB.	A feliratmód be- vagy kikapcsolása
VOL	Hangerő (fel/le)
CH	Csatorna (fel/le)
	Némítás vagy a némítás kikapcsolása Néhány modell esetében hosszan nyomja meg, hogy SUBTITLE-ként használja
Numerikus gombok	Válassza ki a csatorna vagy a bemenet számát
GUIDE	Elektronikus műsorújság (DTV üzemmód). A  gombbal rendelkező modellek esetén hosszan nyomja ahhoz, hogy CH.LIST gombként legyen használható
CH.LIST	A csatornalista megjelenítése
TEXT	A teletext be-/kikapcsolása. A  gombbal rendelkező modellek esetén hosszan nyomja ahhoz, hogy INFO gombként legyen használható
INFO	Aktuális műsorinformációk megjelenítése. A  gombbal rendelkező modellek esetén hosszan nyomja ahhoz, hogy TEXT gombként legyen használható
	Gyors hozzáférés a kereséshez

### MEGJEGYZÉSEK

- A mellékelt távírányító modelltől, országtól/régiótól függően változhat. Ellenőrizze az információkat a tartozékcsoportban található tényleges távírányító szerint.
- Az itt felsorolt gombok csak tájékoztató jellegűek. A tényleges távírányító modelltől, országtól vagy régiótól függően változhat.

## ► Az elemek behelyezése a távirányítóba



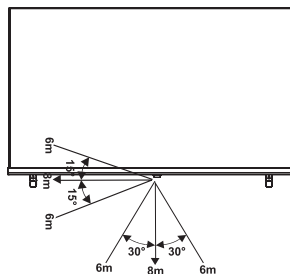
1. Csúsztassa el a hátlapot a távirányító elemrekeszének kinyitásához.
2. Tegyen be két AAA méretű elemet. Ügyeljen arra, hogy az elemek (+) és (-) pólusa igazodjon az elemrekeszen jelzett (+) és (-) pólusokhoz.
3. Zárja le az elemrekeszt a fedéllel.

## ► MEGJEGYZÉSEK

- A termékkép csak referenciaként szolgál, a tényleges termék megjelenése ettől eltérő lehet.
- Az elemeket egy erre kijelölt helyen ártalmatlanítsa.
- Ne keverje össze az elemtípusokat, és ne kombináljon használt elemeket újakkal.
- Azonnal vegye ki a lemerült elemeket, hogy elkerülje azelemsav szivárgását az elemtartóba.
- Ha hosszabb ideig nem kívánja használni a távirányítót, vegye ki az elemeket.
- Ha az elemet rendkívül magas hőmérsékletű környezetben hagyja, az robbanást vagy folyadék, vagy gáz szivárgását okozhatja.
- Az elem vegyi anyagai kiütést okozhatnak. Ha az elemek szivárognak, tisztítsa meg az elemrekeszt egy ruhával. Ha vegyi anyagok kerülnek a bőrére, azonnal mossa le.
- Ha az elemet nem megfelelő típusúra cseréli, tűz- vagy robbanásveszély keletkezik.
- Az elem tűzbe vagy forró sütőbe dobása vagy az elem mechanikus összezúzása vagy felvágása robbanást okozhat.
- A rendkívül alacsony légnyomásnak kitett elem robbanást vagy folyadék, vagy gáz szivárgását okozhatja.

## ► A távirányító működési tartománya

1. A távirányító akár a TV előtti 8 méteres távolságból is működhet.
2. A távirányító szöge: az érzékelőt megcélozva, 6 méter távolságból, a vezérelt vízszintes szög  $\pm 30^\circ$ -on belül, míg a függőleges szög  $\pm 15^\circ$ -on belül van.
3. A helyiség világosságától függően a működési távolság eltérő lehet.



## Az egység ártalmatlanítása

A terméket nem szabad összetörni, szétszerelni vagy a háztartási hulladékkal együtt kidobni. Be kell csomagolni és úgy kell átadni az erre feljogosított újrahasznosítóknak.

## Műszaki adatok

A jellemzők, a megjelenés és a műszaki adatok külön értesítés nélkül változhatnak.

Elem		32"	40"
Méretek (Sz × Ma × Mé)	Állvány nélkül	28,6 × 16,9 × 3,3 hüvelyk (726 × 430 × 84 mm)	35,4 × 20,3 × 3,3 hüvelyk (900 × 515 × 85 mm)
	Állvánnyal	28,6 × 18,0 × 7,1 hüvelyk (726 × 457 × 180 mm)	35,4 × 21,3 × 7,0 hüvelyk (900 × 542 × 179 mm)
Tömeg	Állvány nélkül	8,2 lbs (3,7 kg)	11,9 lbs (5,4 kg)
	Állvánnyal	8,4 lbs (3,8 kg)	12,1 lbs (5,5 kg)
Aktív képernyőméret (képátló)		80 cm	100 cm
Képernyőfelbontás		1920 × 1080	1920 × 1080
Hangteljesítmény		8 W + 8 W	8 W + 8 W
Működés közben mért teljesítmény sűrűség		0,020 W/cm <sup>2</sup>	0,018 W/cm <sup>2</sup>
Készüléti energiafogyasztás hálózati kapcsolatban		≤ 2,0 W	
Áramfogyasztás készüléti állapotban		0,5 W	
Energiafogyasztás		Lásd az adattáblát.	
Áramellátás		Lásd az adattáblát.	
Vételi rendszerek	Analóg	PAL-D/K, B/G, I, SECAM-D/K, B/G	
	Digitális	DVB-T/T2, DVB-C, DVB-S/S2	
Vezeték nélküli LAN-modul műszaki adatai	Frekvencia tartomány	2,400 - 2,4835 GHz	
	Kimeneti teljesítmény (max.)	2,400 - 2,4835 GHz 17 dBm	
Környezeti feltételek		Hőmérséklet: 41°F - 95°F (5°C - 35°C) Páratartalom: 20% - 80% RH Légköri nyomás: 86 kPa - 106 kPa	
HDMI-bemenet		RGB / 60 Hz (640 × 480, 800 × 600, 1024 × 768) YUV / 60 Hz (480i, 480p, 720p, 1080i, 1080p) YUV / 50 Hz (720p, 1080i, 1080p)	

## Egyéb információ

---

### Újrahasznosítás/licencek

WEEE (Waste Electronic Electric Equipment - Elektromos és elektronikus berendezések hulladékai)

2012/19/EU irányelv



Ez a terméken vagy a csomagolásán elhelyezett jelzés azt jelenti, hogy terméket nem szabad a háztartási hulladékkal együtt kidobni. Ehelyett a hulladék berendezést úgy kell ártalmatlanítani, hogy leadják azt az Elektromos és elektronikus berendezések hulladékai újrahasznosítására kijelölt gyűjtőpontra. A hulladék berendezések szelektív gyűjtése és újrahasznosítása az ártalmatlanításkor támogatja a természeti erőforrások megőrzését, az újrahasznosítás pedig védi az emberi egészséget és a környezetet. Arról szóló további információkat, hogy hol adhatja le hulladék berendezéseit újrahasznosításra a helyi városi hivatalban, a háztartási hulladékgyűjtő szolgálatnál vagy abban az üzletben kaphat, ahol a terméket megvásárolta.

### Elemek



Az elemekre vonatkozó irányelv értelmében a használt elemeket nem szabad a háztartási hulladékkal együtt kidobni. Az elemeket a kiskereskedelmi üzletekben erre a konkrét célra elhelyezett gyűjtőkonténerekben helyezze el.

### RoHS (Veszélyes anyagok korlátozása)

2011/65/EU irányelv



Ez az európai irányelv azokat a veszélyes anyagokat korlátozza, amelyek nehezen újrahasznosíthatók.

Ez lehetővé teszi az elektromos és elektronikus berendezések egyszerű újrahasznosítását és hozzájárul a környezet védelméhez. Az ebben a termékben alkalmazott anyagok megfelelnek az RoHS irányelvnek.



A HDMI, a HDMI High-Definition Multimedia Interface és a HDMI Trade dress kifejezések, valamint a HDMI emblémák a HDMI Licensing Administrator, Inc. védjegyei vagy bejegyzett védjegyei.



A Dolby, Dolby Atmos és a dupla D embléma a Dolby Laboratories Licensing Corporation bejegyzett védjegyei. A Dolby Laboratories licence alapján készült. Bizalmas, közzé nem tett munkák. Szerzői jogvédelem alatt áll © 2012-2024 Dolby Laboratories. Minden jog fenntartva.



A DTS SZABADALMAKAT LÁSD A [HTTP://XPERI.COM/DTS-PATENTS/](http://XPERI.COM/DTS-PATENTS/) OLDALON. A DTS, INC. ÉS LEÁNYVÁLLALATAINAK LICENCE ALAPJÁN GYÁRTVA. A DTS, DTS:X, ÉS A DTS:X LOGÓ A DTS, INC. ÉS A LEÁNYVÁLLALATAI BEJEGYZETT VÉDJEJEI VAGY VÉDJEJEI AZ EGYESÜLT ÁLLAMOKBAN ÉS MÁS ORSZÁGOKBAN. © DTS, INC. ÉS LEÁNYVÁLLALATAI. MINDEN JOG FENNTARTVA.