



# Reference Information

---

Referenzinformationen

Справочна информация

Referentne informacije

Referenční informace

Πληροφορίες αναφοράς

Referenciainformációk

Informacje referencyjne

Informații de referință

Referenčné informácie

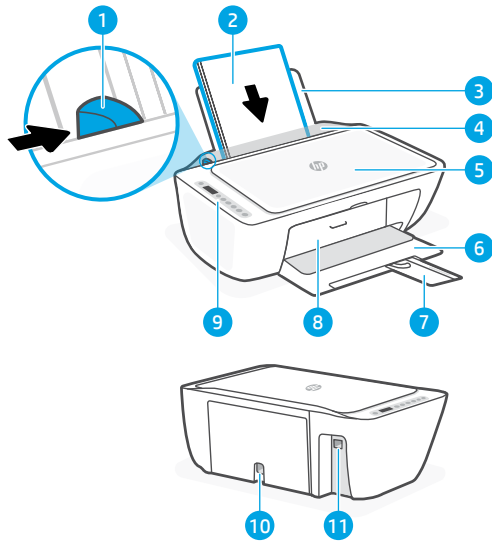
Informacije za referenco

## HP DeskJet

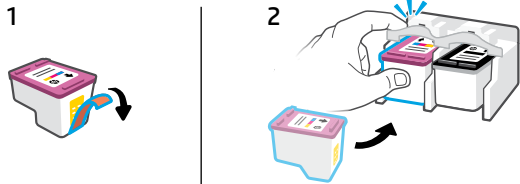
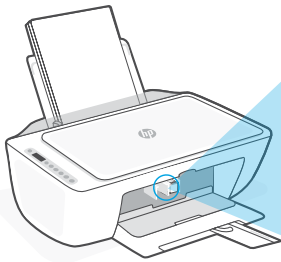
2900 All-in-One series

## Printer features

- 1 Paper guide
- 2 Letter or A4 paper
- 3 Input tray
- 4 Input tray shield
- 5 Scanner lid
- 6 Output tray
- 7 Output tray extender
- 8 Ink access door
- 9 Control panel
- 10 Power connection (backside)
- 11 USB port (backside)



## Ink information



Firmly push straight in to insert the cartridges. You will hear a snap and feel the cartridge lock into place.

**Note:** Use the cartridges included with this printer for initial setup.

## Control panel



 **Power** button

 **Ink Alert** light

 **Cancel** button

 **Resume** button/light

 **Wireless** button/light

 **Information** button/light

 **Color Copy** button


 **Black and White Copy** button

# Display icons


See the complete list of display icons at [hp.com/start/dj2900](http://hp.com/start/dj2900)

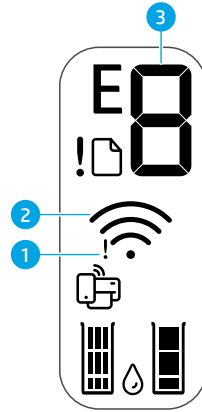
1 **Wireless alert.** Reset Wi-Fi.

2 **Wireless status and signal strength**

 If less than 3 bars display, move the printer closer to the Wi-Fi router.


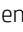
3 **Error code (E + number)**

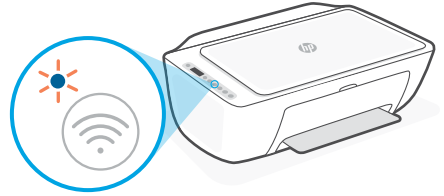
 For a list of error codes and solutions, [hp.com/start/dj2900](http://hp.com/start/dj2900)



# Help for Wi-Fi setup

## Reset Wi-Fi

1. Press  and  at the same time. Watch for the Power button to briefly flash, then release the buttons. The Wireless light will blink blue.
2. Wait for one minute. Close and reopen HP software and then try connecting again.



## Other Wi-Fi troubleshooting

Potential Issue	Solution
Computer or mobile device too far from printer	Move your computer or mobile device closer to the printer. Your device might be out of Wi-Fi range.
Computer connected to a Virtual Private Network (VPN) or remote work network	Disconnect from a VPN before installing HP software. <b>Note:</b> Consider your location and the security of the Wi-Fi network before disconnecting from a VPN.
Wi-Fi turned off on computer (computer connected by Ethernet)	Make sure the computer's Wi-Fi is turned on while setting up the printer. Disconnect the Ethernet cable temporarily to complete setup over Wi-Fi.
Bluetooth is turned off on your computer or mobile device	Turn on Bluetooth for the device being used for setup. For mobile devices, turn on Location services also.
Location is turned off on your mobile device	<b>Note:</b> Your location is not being determined and no location information is being sent to HP as part of setup.

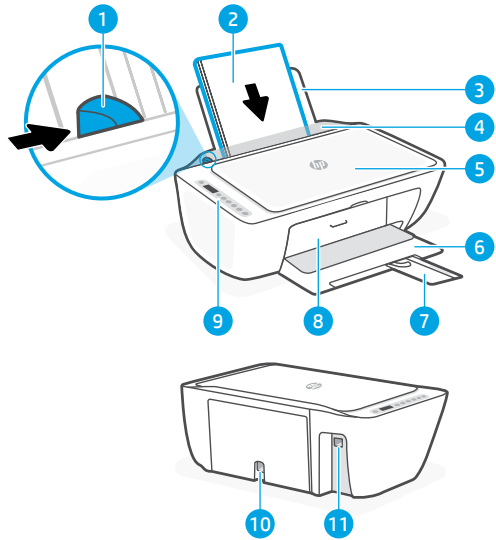


**Find printer information, Wi-Fi help, error codes, and software**

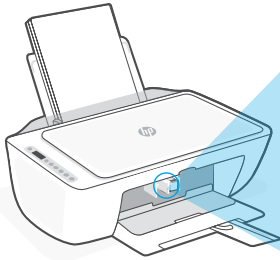
[hp.com/start/dj2900](http://hp.com/start/dj2900)

# Druckerfunktionen

- 1 Papierführung
- 2 Papier im Format Letter oder A4
- 3 Zufuhrfach
- 4 Schutzabdeckung des Zufuhrfachs
- 5 Scannerabdeckung
- 6 Ausgabefach
- 7 Verlängerung des Ausgabefachs
- 8 Tinten-Zugriffsklappe
- 9 Bedienfeld
- 10 Stromversorgung (Rückseite)
- 11 USB-Anschluss (Rückseite)



# Tintendaten



1

2

Drücken Sie die Patronen zum Einsetzen gerade hinein. Sie werden ein Schnappen hören und spüren, wie die Patrone einrastet.

**Hinweis:** Für die Ersteinrichtung müssen Sie die mit diesem Drucker gelieferten Patronen verwenden.

# Bedienfeld



**Ein/Aus** Taste



**Wireless** Taste/LED



**Tintenwarnung** LED



**Info**-Taste/LED



**Abbrechen**-Taste



**Farbkopie** Taste



**Fortsetzen**-Taste/LED



**Schwarzweißkopie** Taste

# Symbole auf dem Display

Eine komplette Liste der Display-Symbole finden Sie unter [hp.com/start/dj2900](http://hp.com/start/dj2900)

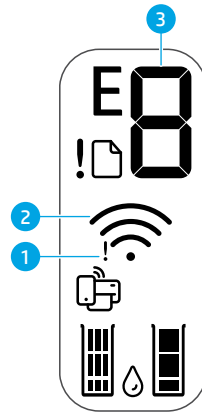
1 **Wireless-Warnung.** Setzen Sie das Wi-Fi zurück.

2 **Wireless-Status und Signalstärke**

! Werden weniger als 3 Balken angezeigt, platzieren Sie den Drucker näher an den Wi-Fi-Router.

3 **Fehlercode (E + Zahl)**

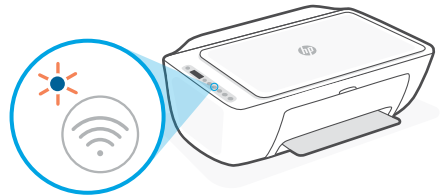
! Eine Liste mit Fehlercodes und Lösungen finden Sie unter [hp.com/start/dj2900](http://hp.com/start/dj2900)



## Hilfe bei der Wi-Fi Einrichtung

### Wi-Fi zurücksetzen

1. Drücken Sie und gleichzeitig. Warten Sie bis die Netztaaste kurz aufblinkt und lassen Sie die Tasten dann los. Die Wireless-LED blinkt dann blau.
2. Warten Sie eine Minute lang. Schließen und öffnen Sie HP Software neu und versuchen Sie dann erneut eine Verbindung herzustellen.



### Mehr Wi-Fi Fehlerbehebung

Mögliches Problem	Lösung
Computer oder mobiles Gerät zu weit vom Drucker entfernt	Bewegen Sie den Computer bzw. das mobile Geräte näher zum Drucker. Ihr Gerät befindet sich ggf. außerhalb der Wi-Fi-Reichweite.
Computer mit einem VPN- (Virtual Private Network) oder Remote-Arbeitsnetzwerk verbunden	Trennen Sie vor Installation der HP Software die Verbindung zum VPN. <b>Hinweis:</b> Berücksichtigen Sie Ihren Standort und die Sicherheit des Wi-Fi-Netzwerks, bevor Sie die Verbindung zum VPN trennen.
Wi-Fi am Computer ausgeschaltet (Computer über Ethernet verbunden)	Stellen Sie sicher, dass das Wi-Fi Ihres Computers eingeschaltet ist, während Sie den Drucker einrichten. Trennen Sie das Ethernet-Kabel temporär, um die Einrichtung über Wi-Fi abzuschließen.
Bluetooth ist auf Ihrem Computer oder mobilen Gerät ausgeschaltet	Schalten Sie Bluetooth auf dem Gerät für die Einrichtung ein. Aktivieren Sie für mobile Geräte auch die Ortungsdienste.
Standort ist auf Ihrem mobilen Gerät ausgeschaltet	<b>Hinweis:</b> Ihr Standort wird nicht ermittelt und es werden im Rahmen der Einrichtung keine Standortinformationen an HP gesendet.

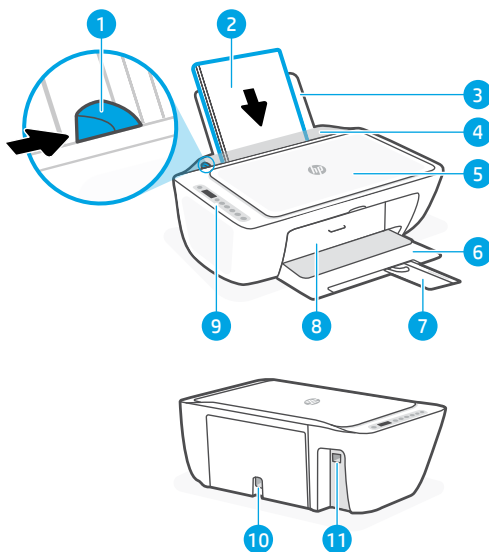


**Finden Sie Druckerinformationen, Hilfe zu Wi-Fi, Fehlercodes und Software**

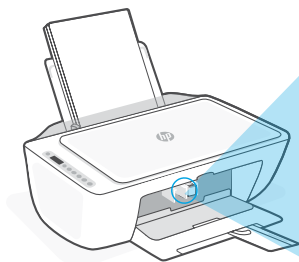
[hp.com/start/dj2900](http://hp.com/start/dj2900)

## Части на принтера

- 1 Водач на хартията
- 2 Хартия във формат Letter или A4
- 3 Входна тава
- 4 Щит на входната тава
- 5 Капак на скенера
- 6 Изходна тава
- 7 Удължител на изходната тава
- 8 Вратичка за достъп до мастилото
- 9 Контролен панел
- 10 Връзка към захранването (отзад)
- 11 USB порт (отзад)



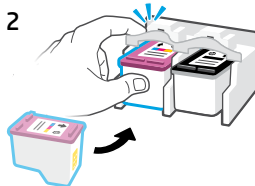
## Информация за мастилото



1



2



Натиснете силно право навътре, за да поставите касетите. Ще чуете щракване и ще усетите как касетите се заключват на място.

**Забележка:** Използвайте касетите, предоставени с този принтер, за първоначално настройване.

## Контролен панел



Бутон **Захранване:**



Бутон/индикатор **Безжична връзка**



Индикатор **Предупреждение за мастило**



Бутон/индикатор **Информация**



Бутон **Отказ**



Бутон **Цветно копиране:**



Бутон/индикатор **възобновяване**



Бутон за **Черно-бяло копиране**

## Икони на дисплея

Вижте пълния списък на иконите на дисплея на [hp.com/start/dj2900](http://hp.com/start/dj2900)

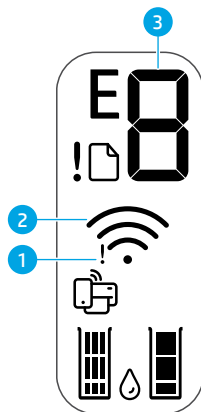
1 Известие за безжична връзка. Нулирайте Wi-Fi.

2 Състояние на безжична връзка и сила на сигнала

! Ако се показват по-малко от 3 чертички, преместете принтера по-близо на Wi-Fi рутера.



3 Код на грешка (E + число)

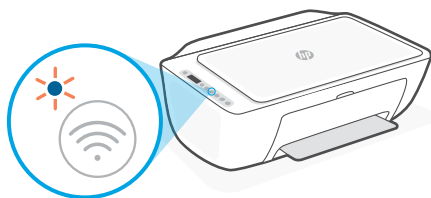
! За списък на кодовете с грешки и решенията, влезте в [hp.com/start/dj2900](http://hp.com/start/dj2900)



## Помощ за настройка на Wi-Fi

### Нулирайте Wi-Fi

1. Натиснете  и  едновременно. Изчакайте бутонът за захранване да пресветне, след това освободете бутоните. Индикаторът за безжична връзка ще примигне в синьо.
2. Изчакайте една минута. Затворете и отворете отново софтуера на HP, след което опитайте да се свържете отново.



### Отстраняване на други проблеми с Wi-Fi

Възможен проблем	Решение
Компютърът или мобилното устройство е прекалено далече от принтера	Преместете компютъра или мобилното устройство по-близо до принтера. Вашето устройство може да е извън обхвата на Wi-Fi.
Компютърът е свързан към виртуална частна мрежа (VPN) или отдалечена служебна мрежа	Прекъснете връзката с VPN, преди да инсталирате софтуера на HP. <b>Забележка:</b> Вземете предвид своето местоположение и сигурността на Wi-Fi мрежата, преди да прекъснете връзката с VPN.
Wi-Fi мрежата е изключена на компютъра (компютърът е свързан с Ethernet)	Уверете се, че Wi-Fi на компютъра е включен, докато настройвате принтера. Прекъснете временно кабела Ethernet, за да завършите настройването на Wi-Fi.
Bluetooth е изключен на вашия компютър или мобилно устройство	Включете Bluetooth на устройството, което се използва за настройката. За мобилни устройства включете и услугата за местоположение.
Местоположението на вашето мобилно устройство е изключено	<b>Забележка:</b> Вашето местоположение не се определя и не се изпраща информация относно него на HP като част от настройката.

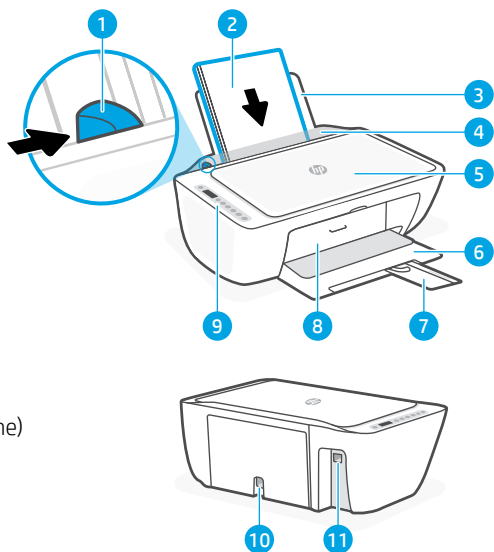


**Открийте информация за принтера, помощ за Wi-Fi, кодове на грешки и софтуера**

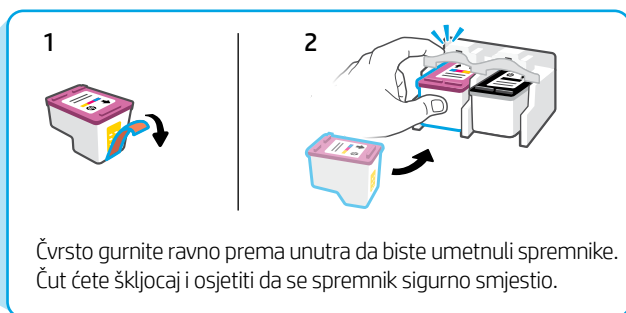
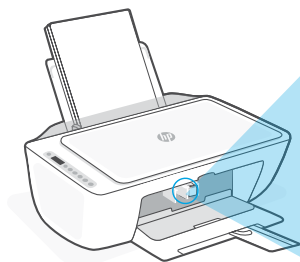
[hp.com/start/dj2900](http://hp.com/start/dj2900)

## Značajke pisaa

- 1 Vodicica papira
- 2 Papir Letter ili A4 veličine
- 3 Ulazna ladica
- 4 Štitnik ulazne ladice
- 5 Poklopac skenera
- 6 Izlazna ladica
- 7 Produžetak izlazne ladice
- 8 Vratašca za pristup tinti
- 9 Upravljačka ploča
- 10 Priključak napajanja (sa stražnje strane)
- 11 USB priključak (sa stražnje strane)



## Informacije o tinti



## Upravljačka ploča

**Napomena:** Za početno postavljanje upotrijebite spremnike za postavljanje isporučene s pisačem.



Gumb **za napajanje**



Žaruljica **Upozorenje za tintu**



Gumb **Odustani**



Gumb/žaruljica **za nastavak**



Gumb/žaruljica **Bežično**



Gumb/žaruljica **Informacije**





Gumb **Kopiranje u boji**

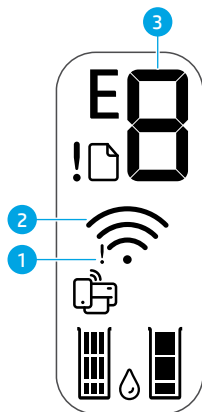


Gumb **Crno-bijelo kopiranje**

## Ikone na zaslonu



Potpuni popis ikona na zaslonu pogledajte na [hp.com/start/dj2900](http://hp.com/start/dj2900)

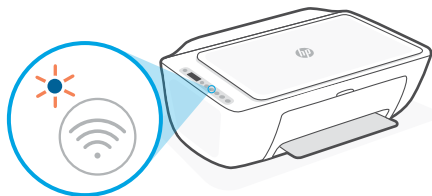
- 1 Upozorenje na bežičnu vezu.** Ponovno postavite Wi-Fi vezu.
- 2 Status bežične veze i jačina signala**  
 Ako se prikazuje manje od 3 trake, pišač premjestite bliže Wi-Fi usmjerivaču.
- 3 Kod pogreške (E + broj)**  
 Za popis kodova pogrešaka i rješenja idite na [hp.com/start/dj2900](http://hp.com/start/dj2900)



## Pomoć za postavljanje Wi-Fi veze

### Ponovno postavite Wi-Fi vezu

- Istodobno pritisnite  i . Provjerite je li gumb za napajanje kratko zatrepao, a zatim otpustite gumb. Žaruljica bežične veze zasvijetlit će plavo.
- Pričekajte jednu minutu. Zatvorite pa ponovno otvorite HP-ov softver, a zatim ponovno pokušajte povezivanje.



### Rješavanje ostalih poteškoća s Wi-Fi mrežom

Mogući problem	Rješenje
Računalo ili mobilni uređaj predaleko su od pišača	Približite računalo ili mobilni uređaj pišaču. Uređaj je možda izvan dosega Wi-Fi mreže.
Računalo povezano s privatnom mrežom (VPN-om) ili mrežom za rad na daljinu	Prekinite vezu s VPN-om prije instalacije HP-ovog softvera. <b>Napomena:</b> prije prekidanja VPN veze razmislite o lokaciji i sigurnosti Wi-Fi mreže.
Wi-Fi je isključen na računalu (računalo je povezano putem Etherneta)	Provjerite je li tijekom postavljanja pišača uključena Wi-Fi mreža računala. Privremeno odspojite Ethernet kabel da biste dovršili postavljanje putem Wi-Fi veze.
Bluetooth je isključen na računalu ili mobilnom uređaju.	Uključite Bluetooth za uređaj koji se koristi za postavljanje. Za mobilne uređaje uključite i usluge lokacije.
Usluga lokacijske isključena je na mobilnom uređaju	<b>Napomena:</b> Tijekom postavljanja neće se otkrivati vaša lokacija niti se HP-u šalju podaci o lokaciji.

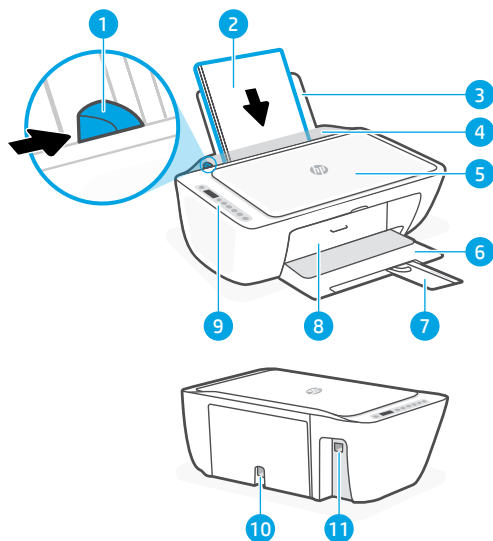


**Pronađite podatke o pišaču, pomoć za Wi-Fi, kodove pogrešaka i softver**

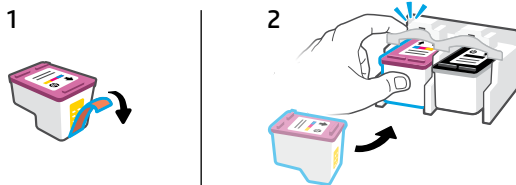
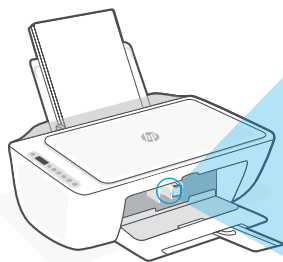
[hp.com/start/dj2900](http://hp.com/start/dj2900)

## Funkce tiskárny

- 1 Vodítko papíru
- 2 Papír formátu Letter nebo A4
- 3 Vstupní zásobník
- 4 Kryt vstupního zásobníku
- 5 Víko skeneru
- 6 Výstupní zásobník
- 7 Nástavec výstupního zásobníku
- 8 Dvířka pro přístup k inkoustu
- 9 Ovládací panel
- 10 Připojení napájení (vzadu)
- 11 Port USB (vzadu)



## Informace o inkoustech



Pevným zatlačením v přímém směru vložte kazety. Uslyšíte cvaknutí a ucítíte, že kazeta zapadne na místo.

**Poznámka:** K prvotnímu nastavení použijte kazety dodané s touto tiskárnou.

## Ovládací panel



Tlačítko **Napájení**



Tlačítko/kontrolka **Bezdrátové připojení**



Kontrolka **Upozornění na inkoust**



Tlačítko/kontrolka **Informace**



Tlačítko **Storno**



Tlačítko **Barevné kopírování**



Tlačítko/kontrolka **Pokračovat**



Tlačítko **Černobílé kopírování**

## Ikony na displeji

Viz úplný seznam zobrazovaných ikon na stránce [hp.com/start/dj2900](http://hp.com/start/dj2900)

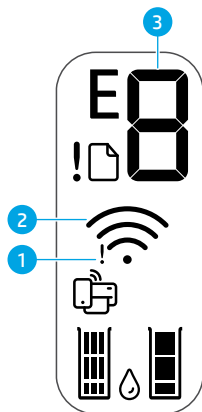
1 **Upozornění Wi-Fi.** Resetujte Wi-Fi.

2 **Stav bezdrátového připojení a síla signálu**

! Pokud jsou zobrazeny méně než 3 čárky, přemístěte tiskárnu blíže ke směrovači Wi-Fi.



3 **Chybový kód (E + číslo)**

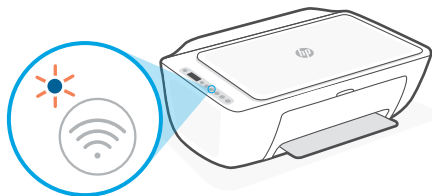
! Seznam chybových kódů a řešení chyb najdete na stránce [hp.com/start/dj2900](http://hp.com/start/dj2900)



## Nápověda k nastavení Wi-Fi

### Resetování Wi-Fi

1. Současně stiskněte tlačítko  a . Tlačítko napájení by mělo krátce probliknout a potom tlačítka uvolněte. Kontrolka Wi-Fi bude blikat modře.
2. Počkejte jednu minutu. Zavřete a znovu otevřete software HP a potom se zkuste znovu připojit.



### Řešení dalších problémů s Wi-Fi

Možný problém	Řešení
Počítač nebo mobilní zařízení je příliš daleko od tiskárny	Posuňte počítač nebo mobilní zařízení blíž k tiskárně. Vaše zařízení může být mimo dosah Wi-Fi.
Počítač je připojen k síti VPN nebo ke vzdálené pracovní síti	Před instalací softwaru tiskárny HP odpojte počítač od VPN. <b>Poznámka:</b> Před odpojením od sítě VPN zvažte vaše umístění a zabezpečení sítě Wi-Fi.
Počítač byl odpojen od sítě Wi-Fi (počítač je připojen přes Ethernet)	Ujistěte se, že Wi-Fi počítače je zapnuta během nastavování tiskárny. Dočasně odpojte ethernetový kabel a dokončete instalaci přes síť Wi-Fi.
Funkce Bluetooth je vypnuta na vašem počítači nebo mobilním zařízení.	Zapněte funkci Bluetooth u zařízení používaného k nastavení. U mobilních zařízení zapněte také služby určování polohy. <b>Poznámka:</b> Vaše poloha není zjišťována a žádné informace o vaší poloze nejsou odesílány do společnosti HP v průběhu nastavování.
Služby určování polohy jsou vypnuty na vašem mobilním zařízení.	

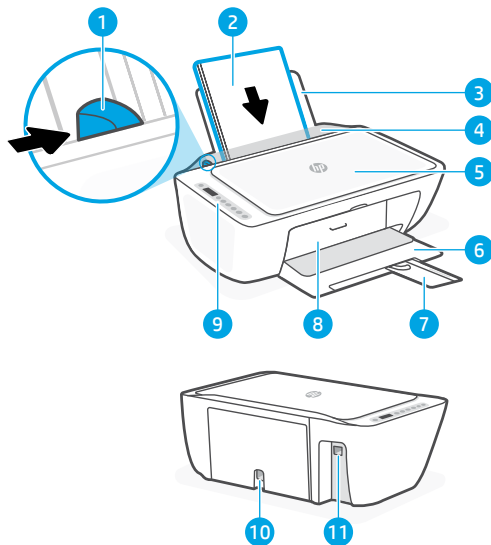


**Vyhledejte si informace k tiskárně, nápovědu k Wi-Fi, seznam chybových kódů a software**

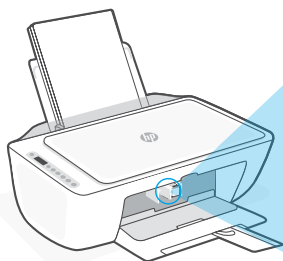
[hp.com/start/dj2900](http://hp.com/start/dj2900)

## Χαρακτηριστικά εκτυπωτή

- 1 Οδηγός χαρτιού
- 2 Χαρτί letter ή A4
- 3 Δίσκος εισόδου
- 4 Προστατευτικό δίσκου εισόδου
- 5 Κάλυμμα σαρωτή
- 6 Δίσκος εξόδου
- 7 Προέκταση δίσκου εξόδου
- 8 Θύρα πρόσβασης στη μελάνη
- 9 Πίνακας ελέγχου
- 10 Σύνδεση τροφοδοσίας (πίσω μέρος)
- 11 Θύρα USB (πίσω μέρος)



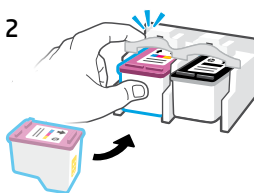
## Πληροφορίες για τη μελάνη



1



2



Πιέστε σταθερά ευθεία προς τα μέσα για να τοποθετήσετε τα δοχεία. Θα ακούσετε έναν ήχο κουμπώματος και θα αισθανθείτε το δοχείο να ασφαλίζει στη θέση του.

**Σημείωση:** Χρησιμοποιήστε τα δοχεία ρύθμισης που παρέχονται με αυτόν τον εκτυπωτή για την αρχική ρύθμιση.

## Πίνακας ελέγχου



Κουμπί **Ενεργοποίηση**



Κουμπί/φωτεινή ένδειξη **Ασύρματη σύνδεση**



Φωτεινή ένδειξη **Ειδοποίηση μελάνης**



Κουμπί/φωτεινή ένδειξη **Πληροφορίες**



Κουμπί **Ακύρωση**



Κουμπί **Έγχρωμη αντιγραφή**



Κουμπί/φωτεινή ένδειξη **Επαναφορά**

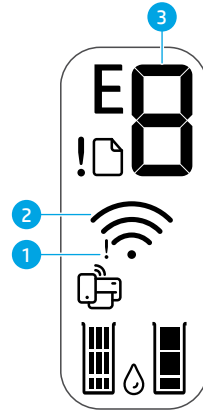


Κουμπί **Ασπρόμαυρη αντιγραφή**

# Εικονίδια οθόνης


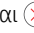
Δείτε την πλήρη λίστα των εικονιδίων οθόνης στη διεύθυνση [hp.com/start/dj2900](http://hp.com/start/dj2900)

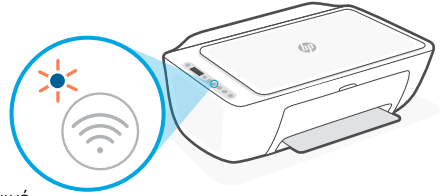
- 1 Προειδοποίηση ασύρματης σύνδεσης. Επαναφορά Wi-Fi.
- 2 Κατάσταση και ένταση σήματος ασύρματης σύνδεσης
- 3 Κωδικός σφάλματος (E + αριθμός)  
Για μια λίστα κωδικών και λύσεων σφαλμάτων, μεταβείτε στη διεύθυνση [hp.com/start/dj2900](http://hp.com/start/dj2900)



## Βοήθεια για τη ρύθμιση Wi-Fi

### Επαναφορά Wi-Fi

1. Πατήστε ταυτόχρονα τα κουμπιά  και . Περιμένετε να δείτε το κουμπί λειτουργίας να αναβοσβήνει σύντομα και αφήστε τα κουμπιά. Η φωτεινή ένδειξη ασύρματης σύνδεσης θα αναβοσβήσει με μπλε χρώμα.
2. Περιμένετε ένα λεπτό. Κλείστε και ανοίξτε ξανά το λογισμικό HP και, στη συνέχεια, προσπαθήστε ξανά να συνδεθείτε.



### Άλλη αντιμετώπιση προβλημάτων Wi-Fi

Πιθανό πρόβλημα	Λύση
Ο υπολογιστής ή η φορητή συσκευή βρίσκονται πολύ μακριά από τον εκτυπωτή	Μεταφέρετε τον υπολογιστή ή τη φορητή συσκευή πιο κοντά στον εκτυπωτή. Η συσκευή σας ενδέχεται να βρίσκεται εκτός της εμβέλειας του Wi-Fi.
Ο υπολογιστής είναι συνδεδεμένος σε εικονικό ιδιωτικό δίκτυο (VPN) ή απομακρυσμένο εταιρικό δίκτυο	Αποσυνδεθείτε από το VPN πριν από την εγκατάσταση του λογισμικού HP. <b>Σημείωση:</b> Ελέγξτε τη θέση σας και την ασφάλεια του δικτύου Wi-Fi πριν την αποσύνδεση από VPN.
Το Wi-Fi είναι απενεργοποιημένο στον υπολογιστή (ο υπολογιστής συνδέεται μέσω Ethernet)	Βεβαιωθείτε ότι το Wi-Fi του υπολογιστή είναι ενεργοποιημένο κατά τη ρύθμιση του εκτυπωτή. Για να ολοκληρώσετε τη ρύθμιση μέσω Wi-Fi, αποσυνδέστε προσωρινά το καλώδιο Ethernet.
Το Bluetooth είναι απενεργοποιημένο στον υπολογιστή ή τη φορητή συσκευή σας	Ενεργοποιήστε το Bluetooth για τη συσκευή που χρησιμοποιείται για τη ρύθμιση. Για φορητές συσκευές, ενεργοποιήστε επίσης τις υπηρεσίες τοποθεσίας.
Η τοποθεσία είναι απενεργοποιημένη στη φορητή συσκευή σας	<b>Σημείωση:</b> Η τοποθεσία σας δεν καθορίζεται και δεν αποστέλλονται πληροφορίες τοποθεσίας στην HP ως μέρος της διαδικασίας ρύθμισης.

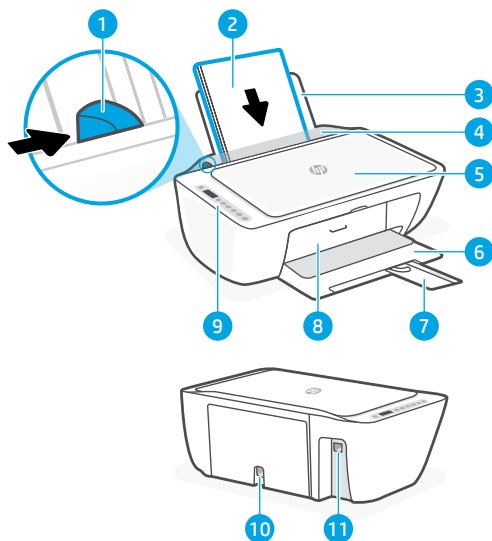


**Βρείτε πληροφορίες για τον εκτυπωτή, βοήθεια για το Wi-Fi, κωδικούς σφαλμάτων και λογισμικό**

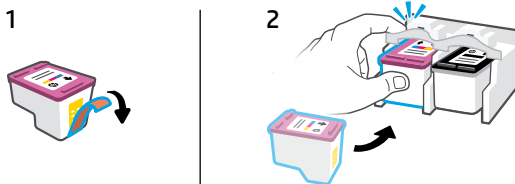
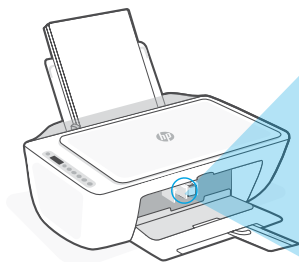
[hp.com/start/dj2900](http://hp.com/start/dj2900)

## A nyomtató részei

- 1 Papírvezető
- 2 Letter vagy A4-es papír
- 3 Adagolótálca
- 4 Adagolótálca védőlapja
- 5 Lapolvasó fedele
- 6 Kimeneti tálca
- 7 Kimeneti tálca hosszabbítója
- 8 Tintapatronajtó
- 9 Kezelőpanel
- 10 Tápcsatlakozó (hátl)
- 11 USB port (hátl)



## Tintainformáció



Határozott mozdulattal, egyenesen nyomja be a patronokat. Egy kattanást fog hallani és érezni, ahogy a patronok a helyükre pattannak.

**Megjegyzés:** A nyomtatóhoz mellékelt patronokat használja a kezdeti beállításhoz.

## Kezelőpanel



**Tápkapcsoló** gomb



**Vezeték nélküli kapcsolat** gombja/  
jelzőfénye



**Tintaszinriasztások**  
jelzőfénye



**Információ** gomb/jelzőfénye



**Mégse** gomb



**Színes másolás** gombja



**Folytatás** gomb/jelzőfénye



**Fekete-fehér másolás** gombja


## A kijelző ikonjai

Tekintse meg a kijelző ikonjainak teljes listáját itt:


[hp.com/start/dj2900](http://hp.com/start/dj2900)

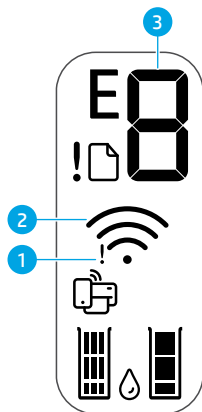
**1 Vezeték nélküli riasztás.** Állítsa alaphelyzetbe a Wi-Fi-t.

**2 A vezeték nélküli kapcsolat állapota és jelerőssége**

 Amennyiben három csíknál kevesebbet lát, helyezze közelebb a nyomtatót a Wi-Fi útválasztójához.

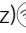

**3 Hibakód (E + szám)**

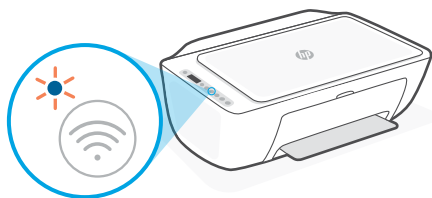
 A hibakódok és megoldások listáját a következő címen tekintheti meg: [hp.com/start/dj2900](http://hp.com/start/dj2900)



## Segítség a Wi-Fi beállításához

### Wi-Fi alaphelyzetbe állítása

1. Nyomja meg egyszerre a(z)  és a(z)  gombot. Várja meg, amíg a tápkapcsoló gomb röviden felvillan, majd engedje fel a gombokat. Ekkor a vezeték nélküli kapcsolat jelzőfénye kékén villog.
2. Várjon egy percet. Zárja be, majd nyissa meg újra a HP-szoftvert, és próbálja meg ismét csatlakozni.



### A Wi-Fi egyéb hibáinak elhárítása

Lehetséges probléma	Megoldás
A számítógép vagy mobilkészíték túl messze van a nyomtatótól	Helyezze a számítógépet vagy mobilkészítékét közelebb a nyomtatóhoz. Előfordulhat, hogy eszköze a Wi-Fi hatókörön kívül van.
A számítógép virtuális magánhálózathoz (VPN-hez) vagy távoli munkahelyi hálózathoz csatlakozik	A HP-szoftver telepítése előtt szakítsa meg a VPN-csatlakozást. <b>Megjegyzés:</b> A VPN-kapcsolat bontása előtt vegye figyelembe a tartózkodási helyét és a Wi-Fi-hálózat megbízhatóságát.
A számítógépen ki van kapcsolva a Wi-Fi (Ethernet-kapcsolattal csatlakoztatott számítógép)	Gondoskodjon róla, hogy a Wi-Fi be legyen kapcsolva a nyomtató beállításai során. Húzza ki az Ethernet-kábelt ideiglenesen a Wi-Fi-n keresztüli beállítás elvégzéséhez.
A Bluetooth ki van kapcsolva a számítógépen vagy mobilkészítéken	Kapcsolja be a Bluetooth-t a beállításához használt eszközön. Mobilkészíték esetén kapcsolja be a helymeghatározási szolgáltatásokat is.
A helymeghatározás ki van kapcsolva a mobilkészítéken	<b>Megjegyzés:</b> Az Ön tartózkodási helye nem lesz meghatározva, és a rendszer nem küld helyadatokat a HP-nek a beállítás részeként.

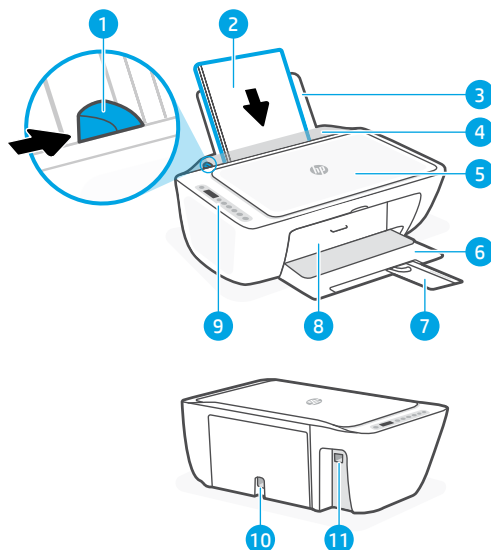


### Nyomtatóinformációk, segítség a Wi-Fi-hez, hibakódok és szoftver

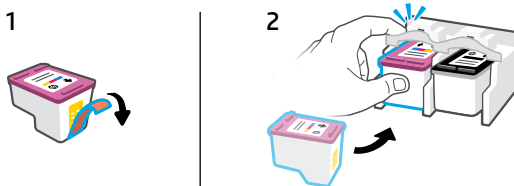
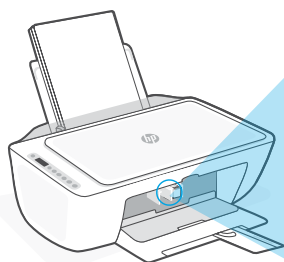
[hp.com/start/dj2900](http://hp.com/start/dj2900)

## Funkcje drukarki

- 1 Prowadnica papieru
- 2 Papier Letter lub A4
- 3 Zasobnik wejściowy
- 4 Taca podajnika wejściowego
- 5 Pokrywa skanera
- 6 Zasobnik wyjściowy
- 7 Przedłużenie zasobnika wyjściowego
- 8 Drzwiczki dostępu do atramentów
- 9 Panel sterowania
- 10 Złącze zasilania (tył)
- 11 Port USB (tył)



## Informacje o atramencie



Dociśnij mocno, prosto do wewnątrz, aby włożyć wkładki. Usłyszysz kliknięcie i poczujesz, jak wkładka blokuje się na swoim miejscu.

**Uwaga:** podczas początkowej konfiguracji należy użyć wkładów dostarczonych z tą drukarką.

## Panel sterowania



Przycisk **Zasilanie**



Przycisk/wskaźnik **Bezprzewodowe**



Wskaźnik **Alarm dotyczący atramentu**



Przycisk/wskaźnik **Informacje**



Przycisk **Anuluj**



Przycisk **Kopia kolorowa**





Przycisk/wskaźnik **Wznów**

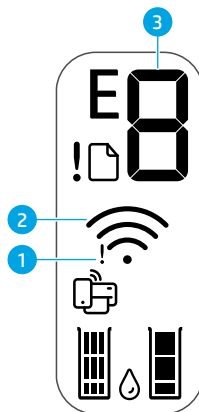


Przycisk **Kopia czarno-biała**

## Wyświetlane ikony



Pełna lista wyświetlanych ikon dostępna jest na stronie [hp.com/start/dj2900](http://hp.com/start/dj2900)

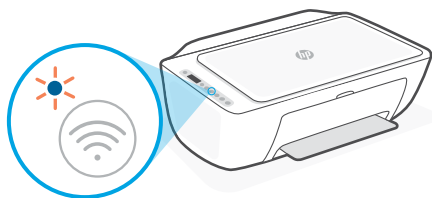
- 1 Alarm o połączeniu bezprzewodowym.** Zresetuj łączność Wi-Fi.
- 2 Stan sieci bezprzewodowej i siła sygnału**  
 Jeśli wyświetlane są mniej niż 3 paski, przestaw drukarkę bliżej routera Wi-Fi.
- 3 Kod błędu (E + liczba)**  
 Lista kodów błędów i rozwiązań dostępna jest na stronie [hp.com/start/dj2900](http://hp.com/start/dj2900)



## Pomoc w konfigurowaniu łączności Wi-Fi

### Resetowanie łączności Wi-Fi

- Naciśnij jednocześnie przyciski  i . Poczekaj aż przycisk Zasilanie zaświeci się na chwilę, a następnie zwolnij przyciski. Wskaźnik połączenia bezprzewodowego miga na niebiesko.
- Odczekaj jedną minutę. Zamknij i otwórz ponownie oprogramowanie HP, a następnie ponów próbę nawiązania połączenia.



### Rozwiązywanie innych problemów z łącznością Wi-Fi

Potencjalny problem	Rozwiązanie
Komputer lub urządzenie mobilne za daleko od drukarki	Przenieś komputer lub urządzenie mobilne bliżej drukarki. Twoje urządzenie może być poza zasięgiem sieci Wi-Fi.
Komputer podłączony do wirtualnej sieci prywatnej (VPN) lub sieci pracy zdalnej	Przed rozpoczęciem instalacji oprogramowania HP rozłącz połączenie VPN. <b>Uwaga:</b> Przed odłączeniem od sieci VPN sprawdź lokalizację i zabezpieczenia sieci Wi-Fi.
Połączenie Wi-Fi wyłączone na komputerze (komputer połączony przez sieć Ethernet)	Upewnij się, że łączność Wi-Fi jest włączona podczas konfigurowania drukarki. Tymczasowo odłącz kabel Ethernet, aby dokończyć instalację przez Wi-Fi.
Łączność Bluetooth jest wyłączona na komputerze lub urządzeniu mobilnym	Włącz funkcję Bluetooth na urządzeniu używanym do konfigurowania. W przypadku urządzeń mobilnych włącz także usługi lokalizacji. <b>Uwaga:</b> podczas konfiguracji lokalizacja użytkownika nie jest ustalana, a informacje o lokalizacji nie są przesyłane do firmy HP.
Usługi lokalizacji są wyłączone na urządzeniu mobilnym	

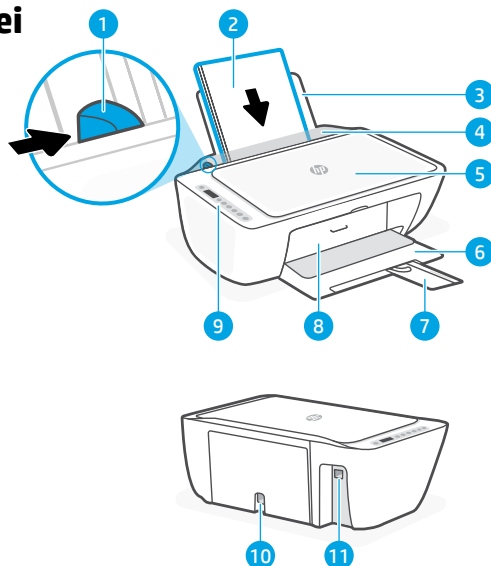


**Wyszukaj informacje o drukarce, pomoc dotyczącą Wi-Fi, kody błędów oraz oprogramowanie**

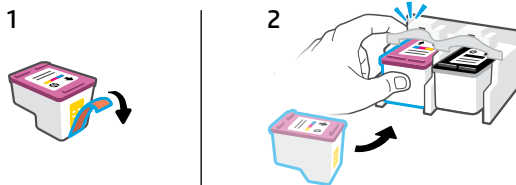
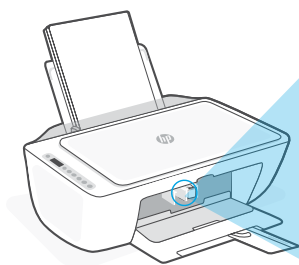
[hp.com/start/dj2900](http://hp.com/start/dj2900)

## Caracteristicile imprimantei

- 1 Ghidaj pentru hârtie
- 2 Hârtie Letter sau A4
- 3 Tavă de alimentare
- 4 Apărătoarea tăvii de alimentare
- 5 Capac scanner
- 6 Tavă de ieșire
- 7 Extensie pentru tava de ieșire
- 8 Ușă de acces la cerneală
- 9 Panoul de control
- 10 Conexiune de alimentare (spate)
- 11 Port USB (spate)



## Informații despre cerneală



Împingeți ferm înainte pentru a introduce cartușele. Cartușul se va fixa în poziție cu un clic.

**Notă:** pentru configurarea inițială trebuie să folosiți cartușele inițiale livrate împreună cu imprimanta.

## Panou de control



 Butonul **Alimentare**

 Indicatorul luminos **Alertă cerneală**

 Butonul **Anulare**

 Butonul/indicatorul luminos **Reluare**

 Indicator luminos al butonului **Wireless**



 Butonul/indicatorul luminos **Informații**

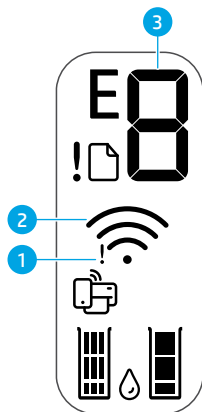
 Butonul **Copiere color**

 Butonul **Copiere alb-negru**

## Pictogramele de pe afișaj



Consultați lista completă a pictogramelor de pe afișaj la [hp.com/start/dj2900](http://hp.com/start/dj2900)

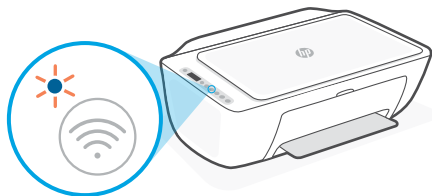
- 1 Alertă privind conexiunea wireless.** Resetați conexiunea Wi-Fi.
- 2 Starea conexiunii wireless și puterea semnalului**  
 Dacă se afișează mai puțin de 3 bare, mutați imprimanta mai aproape de routerul Wi-Fi.
- 3 Cod de eroare (E + număr)**  
 Pentru lista codurilor de eroare și a soluțiilor, accesați [hp.com/start/dj2900](http://hp.com/start/dj2900)



## Ajutor pentru configurarea conexiunii Wi-Fi

### Resetarea conexiunii Wi-Fi

- Apăsați simultan pe  și pe . Când butonul Alimentare se aprinde intermitent pentru scurt timp, eliberați butoanele. Indicatorul luminos Wireless va clipi în albastru.
- Așteptați un minut. Închideți și redeschideți software-ul HP și încercați din nou să vă conectați.



### Remediarea altor probleme legate de Wi-Fi

Problemă potențială	Soluție
Computerul sau dispozitivul mobil este prea departe de imprimantă	Mutați computerul sau dispozitivul mobil mai aproape de imprimantă. Este posibil ca dispozitivul să fie în afara razei de acoperire a rețelei Wi-Fi.
Computerul s-a conectat la o rețea virtuală privată (VPN) sau la o rețea pentru lucru de la distanță	Deconectați-vă de la VPN înainte de a instala software-ul HP. <b>Notă:</b> luați în considerare locația și gradul de siguranță ale rețelei Wi-Fi înainte să vă deconectați de la VPN.
Conexiunea Wi-Fi este dezactivată pe computer (computer conectat prin Ethernet)	Asigurați-vă că ați activat rețeaua Wi-Fi pe computer și că aceasta este în aria de acoperire a imprimantei la configurare. Deconectați temporar cablul Ethernet pentru a finaliza configurarea prin Wi-Fi.
Funcția Bluetooth este dezactivată pe computer sau pe dispozitivul mobil Locația este dezactivată pe dispozitivul mobil	Activați Bluetooth pentru dispozitivul utilizat pentru configurare. Pentru dispozitivele mobile, activați și serviciile de localizare. <b>Notă:</b> în cadrul configurării locația dvs. nu este detectată și nu sunt trimise informații privind locația la HP.

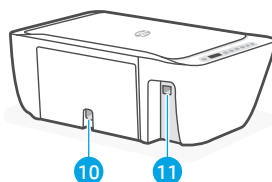
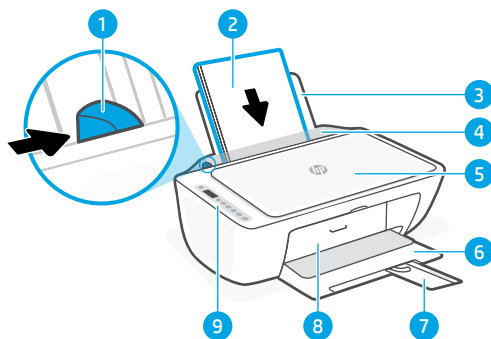


**Găsirea informațiilor despre imprimantă, ajutor cu conexiunea Wi-Fi, coduri de eroare și software**

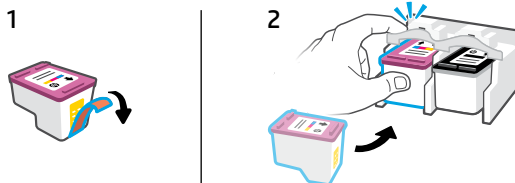
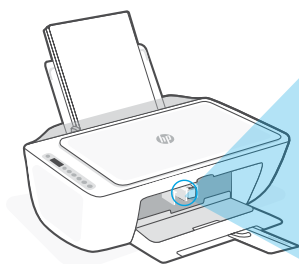
[hp.com/start/dj2900](http://hp.com/start/dj2900)

## Funkcie tlačiarne

- 1 Vodiaca lišta papiera
- 2 Papier formátu Letter alebo A4
- 3 Vstupný zásobník
- 4 Kryt vstupného zásobníka
- 5 Veko skenera
- 6 Výstupný zásobník
- 7 Nástavec výstupného zásobníka
- 8 Prístupové dvierka atramentu
- 9 Ovládací panel
- 10 Konektor napájania (zadná strana)
- 11 USB port (zadná strana)



## Informácie o atramente



Silným zatlačením dovnútra vložte kazety. Budete počuť zacvaknutie a pocítite, že kazeta zapadla na miesto.

## Ovládací panel

**Poznámka:** Počas prvej inštalácie použite inštaláčny kazety dodané s touto tlačiarňou.



Tlačidlo **napájania**



Tlačidlo/indikátor **Bezdrôtové pripojenie**



Indikátor **problému s atramentom**



Tlačidlo/indikátor **Informácie**



Tlačidlo **Zrušiť**



Tlačidlo **Farebná kópia**



Tlačidlo/indikátor **Pokračovať**



Tlačidlo **Čiernobiela kópia**

## Ikony na displeji

Úplný zoznam ikon na displeji nájdete na stránke [hp.com/start/dj2900](http://hp.com/start/dj2900)

### 1 Výstraha týkajúca sa bezdrôtového pripojenia.

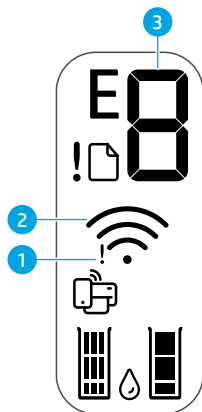
Resetujte Wi-Fi.

### 2 Stav bezdrôtového pripojenia a sila signálu

! Ak sa zobrazujú menej ako 3 pruhy, posuňte tlačiareň bližšie k smerovaču Wi-Fi.



### 3 Kód chyby (E + číslo)

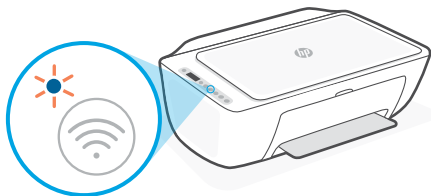
! Zoznam kódov a riešení chýb nájdete na stránke [hp.com/start/dj2900](http://hp.com/start/dj2900)



## Pomoc s nastavovaním Wi-Fi

### Resetovanie Wi-Fi

- Naraz stlačte tlačidlá  a . Sledujte, či tlačidlo napájania krátko zabliká, a potom tlačidlá uvoľnite. Indikátor bezdrôtového pripojenia bude blikať namodro.
- Počkajte jednu minútu. Zavrite a znova otvorte softvér HP a potom sa skúste pripojiť znova.



### Riešenie iných problémov s Wi-Fi

Potenciálny problém	Riešenie
Počítač alebo mobilné zariadenie je príliš ďaleko od tlačiarne	Premiestnite počítač alebo mobilné zariadenie bližšie k tlačiarne. Vaše zariadenie môže byť mimo rozsahu Wi-Fi.
Počítač je pripojený k virtuálnej súkromnej sieti (VPN) alebo vzdialenej pracovnej sieti	Pred inštaláciou softvéru HP sa odpojte od VPN siete. <b>Poznámka:</b> Pred odpojením od VPN siete vezmite do úvahy svoju polohu a zabezpečenie Wi-Fi siete.
Wi-Fi sieť je v počítači vypnutá (počítač je pripojený cez ethernet)	Počas nastavovania tlačiarne zabezpečte, aby bola Wi-Fi sieť v počítači zapnutá. Na dokončenie nastavovania cez Wi-Fi dočasne odpojte ethernetový kábel.
Bluetooth je v počítači alebo mobilnom zariadení vypnutý	Zapnite Bluetooth v zariadení používanom na nastavovanie. V prípade mobilných zariadení tiež zapnite služby určenia polohy.
Služby určenia polohy sú v počítači alebo mobilnom zariadení vypnuté	<b>Poznámka:</b> Počas nastavovania sa vaša poloha neurčuje a do spoločnosti HP sa neodosielaajú žiadne informácie o polohe.

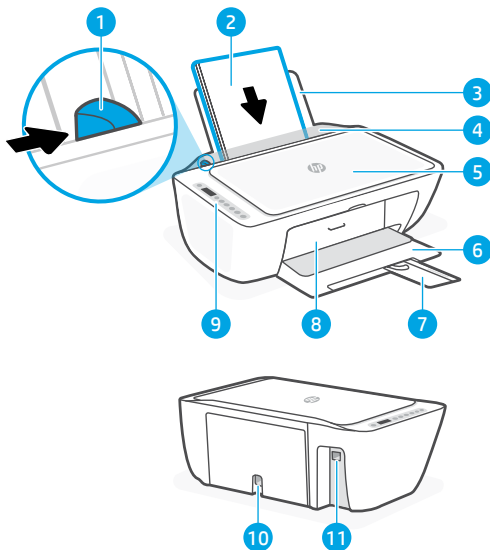


**Vyhľadajte informácie o tlačiarne, pomoc s Wi-Fi, kódy chýb a softvér**

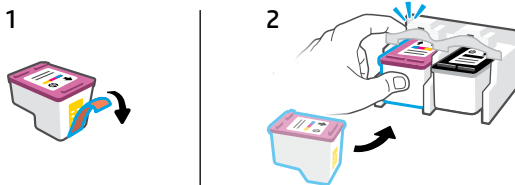
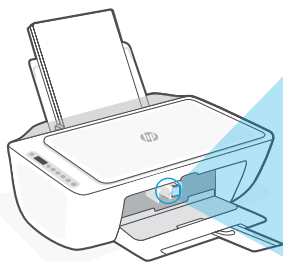
[hp.com/start/dj2900](http://hp.com/start/dj2900)

## Funkcije tiskalnika

- 1 Vodilo za papir
- 2 Papir velikosti Letter ali A4
- 3 Vhodni pladenj
- 4 Varovalo vhodnega pladnja
- 5 Pokrov optičnega bralnika
- 6 Izhodni pladenj
- 7 Podaljšek izhodnega pladnja
- 8 Vratca za dostop do črnila
- 9 Nadzorna plošča
- 10 Napajalni priključek (zadaj)
- 11 Vrata USB (zadaj)



## Informacije o tinti



Čvrsto pritisnite naravnost navznoter, da vstavite kartuši. Zasllišali boste klik in začutili, da se je kartuša zaskočila na mestu.

**Opomba:** Za začetno nastavitvev uporabite kartuše, ki so priložene temu tiskalniku.

## Nadzorna plošča



Gumb za **vklop**



Gumb/lučka za **brežžično povezavo**



**Opozorilna lučka** za črnilo



Gumb/lučka za **informacije**



Gumb za **preklic**



Gumb za **barvno kopiranje**





Gumb/lučka za **nadaljevanje**

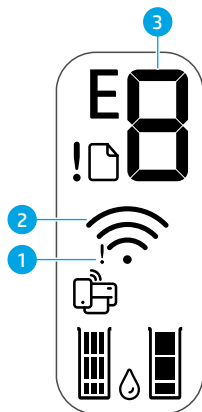


Gumb za **črno-belo kopiranje**

## Ikone na zaslonu



Celoten seznam prikaznih ikon si lahko ogledate na [hp.com/start/dj2900](http://hp.com/start/dj2900)

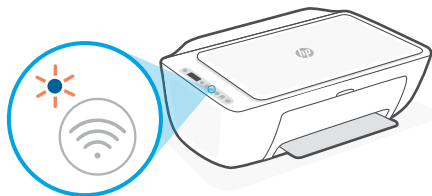
- 1 Opozorilo za brezžično povezavo.** Ponastavite povezavo Wi-Fi.
- 2 Stanje brezžične povezave in moč signala**  
 Če se ne prikazujejo vsaj 3 črtice, premaknite tiskalnik bližje k usmerjevalniku Wi-Fi.
- 3 Koda napake (E + številka)**  
 Za seznam kod napak in rešitev obiščite [hp.com/start/dj2900](http://hp.com/start/dj2900)



## Pomoč za nastavitve Wi-Fi

### Ponastavite povezavo Wi-Fi

- Hkrati pritisnite gumba  in . Počakajte, da gumb za vklop na kratko utripne, nato pa izpusite gumba. Lučka za brezžično povezavo utripa modro.
- Počakajte eno minuto. Zaprite in znova odprite programsko opremo HP, nato pa poskusite znova vzpostaviti povezavo.



### Odpravljanje drugih težav z omrežjem Wi-Fi

Morebitna težava	Rešitev
Računalnik ali prenosna naprava je preveč oddaljena od tiskalnika	Računalnik ali prenosno napravo približajte tiskalniku. Vaša naprava je morda zunaj dosega Wi-Fi.
Računalnik ima vzpostavljeno povezavo z navideznim zasebnim omrežjem (VPN) ali oddaljenim službenim omrežjem	Preden namestite programsko opremo HP, prekinite povezavo z omrežjem VPN. <b>Opomba:</b> Preden prekinete povezavo z omrežjem VPN, razmislite o lokaciji in varnosti omrežja Wi-Fi.
Povezava Wi-Fi v računalniku je izklopljena (računalnik je povezan prek etherneteta)	Poskrbite, da je med nastavljanjem tiskalnika vklopljena funkcija Wi-Fi v računalniku. Za dokončanje nastavitve prek omrežja Wi-Fi začasno odklopite ethernetni kabel.
Funkcija Bluetooth je v vašem računalniku ali prenosni napravi izklopljena	Vklopite funkcijo Bluetooth v napravi, ki jo uporabljate za nastavitve. V prenosnih napravah vklopite tudi funkcijo zaznavanja lokacije.
Zaznavanje lokacije je izklopljeno v vaši prenosni napravi	<b>Opomba:</b> Vaša lokacija ni določena in v okviru postopka nastavitve podatki o lokaciji niso poslani HP-ju.



**Poiščite informacije o tiskalniku, pomoč za Wi-Fi, kode napak in programsko opremo**

[hp.com/start/dj2900](http://hp.com/start/dj2900)



---

© Copyright 2025 HP Development Company, L.P.

Printed in China  
Gedruckt in China

<b>EN</b>	<b>DE</b>	<b>BG</b>	<b>HR</b>
<b>CS</b>	<b>EL</b>	<b>HU</b>	<b>PL</b>
<b>RO</b>	<b>SK</b>	<b>SL</b>	



A24HV-90002