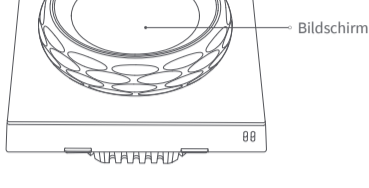


Touchscreen Dial V1 EU Benutzerhandbuch DE

Produkteinführung

Ein intelligenter Drehwähler mit Vibrationsfeedback und einem runden 1,32-Zoll-Touchscreen, mit dem sich praktisch jedes Smart-Home-Gerät intuitiv steuern lässt. Er ist außerdem mit einem Temperatur- und Feuchtigkeitssensor ausgestattet, mit dem sich Aqara-Thermostate steuern lassen, sowie mit einem Anwesenheitssensor. Er funktioniert über WLAN und kann über HomeKit, Matter oder Cloud-Integrationen mit Ökosystemen von Drittanbietern verbunden werden.

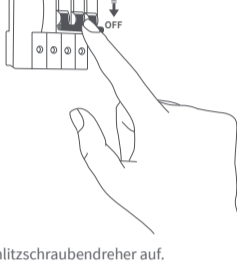


Warnhinweise

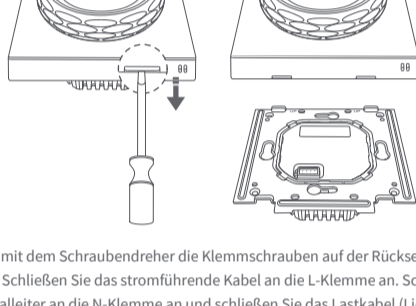
1. Bei der Installation dieses Produkts treten starke elektrische Ströme auf, und die Installation muss von Fachleuten gemäß den elektrischen Spezifikationen und den Produktanweisungen durchgeführt werden.
2. Dieses Produkt ist nur für den Gebrauch in Innenräumen bestimmt. Verwenden Sie es nicht in feuchter Umgebung oder im Freien.
3. Dieses Produkt ist nur für die sichere Verwendung in Gebieten unter 2000 Metern über dem Meeresspiegel vorgesehen.
4. Vermeiden Sie übermäßige Feuchtigkeit. Verschütten Sie kein Wasser oder andere Flüssigkeiten auf dieses Produkt.
5. Stellen Sie dieses Produkt nicht in die Nähe von Wärmequellen.
6. Versuchen Sie nicht, das Produkt selbst zu reparieren. Reparaturen sollten von autorisiertem Fachpersonal durchgeführt werden.
7. Zerkratzen Sie den Touchscreen nicht mit scharfen Gegenständen.

Installationsmethoden

1. Stellen Sie sicher, dass die Hauptstromversorgung am Hauptschalter ausgeschaltet ist, bevor Sie mit der Installation beginnen.



2. Hebeln Sie die Schalterblende mit einem Kreuzschlitzschraubendreher auf.

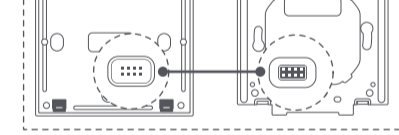
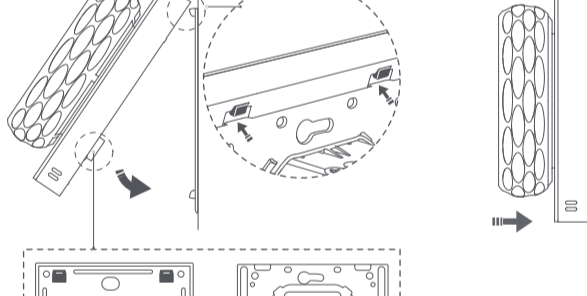
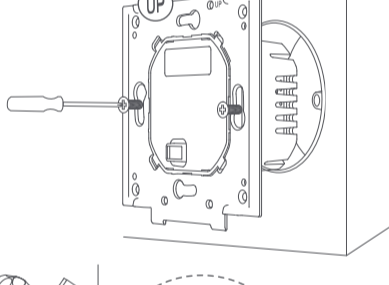


3. Lösen Sie mit dem Schraubendreher die Klemmschrauben auf der Rückseite des Schalters. Schließen Sie das stromführende Kabel an die L-Klemme an. Schließen Sie den Neutralleiter an die N-Klemme an und schließen Sie das Lastkabel (Licht) an die L1- und L2-Klemme an. Nachdem Sie sich vergewissert haben, dass die Verdrahtung korrekt ist, ziehen Sie die Klemmschrauben fest. Die maximale Last beträgt 8 Ampere (ohmsche Last).

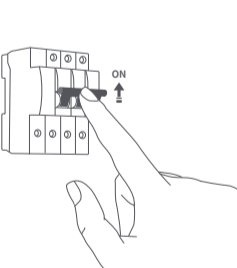


4. Befestigen Sie den Schalter mit den mitgelieferten Schrauben an der Wandanschlussdose und rasten Sie das Panel ein. Stellen Sie sicher, dass Sie die Installationsmethode zum Aufrasten des Panels sorgfältig befolgen.

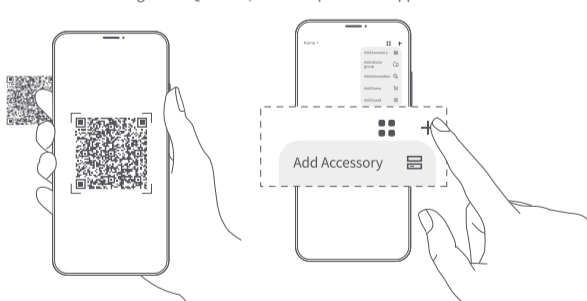
*Überschreiten Sie beim Anziehen der Schrauben nicht 0,7 N-m Drehmoment.



5. Schalten Sie den Hauptschalter ein. Wenn sich der Bildschirm normal einschaltet, funktioniert der Schalter ordnungsgemäß.



6. Laden Sie die Aqara Home App herunter. Scannen Sie den folgenden QR-Code, um die Aqara Home App herunterzuladen.



7. Mit Aqara Home verbinden:

Legen Sie Ihr Telefon nach dem Einschalten in die Nähe des Geräts, öffnen Sie die Aqara Home App, klicken Sie oben rechts auf der Startseite auf „+“, wählen Sie „Touchscreen Dial V1“ und folgen Sie den Anweisungen in der App. Dieses Produkt unterstützt Aqara MagicPair. Wenn das Gerät eingeschaltet und im Kopplungsmodus ist, wird es automatisch von der Aqara Home App erkannt (Bluetooth muss auf dem Telefon aktiviert sein). Wählen Sie einfach das Gerät aus und folgen Sie den Anweisungen in der App, um die Kopplung abzuschließen;

Halten Sie das Telefon beim Koppeln so nah wie möglich am Gerät und stellen Sie sicher, dass das WLAN-Netzwerk, mit dem sowohl das Telefon als auch das Gerät verbunden sind, dasselbe ist.

Häufige Gründe für fehlgeschlagene Kopplungen:

*Der WLAN-Name oder das Passwort enthalten Sonderzeichen, die vom Gerät nicht unterstützt werden.

Dadurch kann keine Verbindung zum Router hergestellt werden. Bitte ändern Sie es in gängige Zeichen und versuchen Sie es erneut.

*Überprüfen Sie, ob der Router eine Wi-Fi-Anti-Swiping-Einstellung aktiviert hat, die verhindert, dass das Gerät eine normale Verbindung zum Internet herstellen kann.

*Überprüfen Sie, ob die AP-Isolierung am Router aktiviert ist, da Mobiltelefone sonst nicht nach Geräten im lokalen Netzwerk suchen können.

Produktspezifikationen

Touchscreen Dial V1 EU

Modell: DS-K01D

Abmessungen: 86 x 86 x 62,1 mm (3,39 x 3,39 x 2,45 Zoll)

Betriebstemperatur: -10 °C ~ 40 °C (14 °F ~ 104 °F)

Betriebsfeuchtigkeit: 0 ~ 95 % relative Luftfeuchtigkeit, keine Kondensation

Drahtlose Protokolle: Wi-Fi IEEE 802.11 a/b/g/n/ac 2,4 GHz/5 GHz, Zigbee IEEE802.15.4, Bluetooth

Elektrische Nennwerte: 200 - 240 VAC, 50/60 Hz, Max 8 A (ohmsche Last), μ

Lieferumfang: Touchscreen-Zifferblatt V1 x 1, Benutzerhandbuch x 1, Konformitätserklärung x 1, Schraubensatz x 2

Häufig gestellte Fragen

Wenn Sie weitere Fragen zu diesem Produkt haben, finden Sie weitere Produktinformationen auf der folgenden Website: <https://store-support.aqara.com/products/touchscreen-dial-v1/>

Hersteller: Lumi United Technology Co., Ltd.

Adresse: Raum 801-804, Gebäude 1, Chongwen Park, Nanshan iPark, Nr. 3370, Liuxian Avenue, Gemeinde Fuguang, Wohnbezirk Taoyuan, Bezirk Nanshan, Shenzhen, China.

Online-Kundendienst:

<http://www.aqara.com/support>

E-Mail: support@aqara.com