

# Porszívó

---

## Használati útmutató

SC07M25\*\*\*\*, SC05M25\*\*\*\* sorozat

---

- A készülék használatba vétele előtt figyelmesen olvassa el az utasításokat.
- Csak beltéri használatra.

**SAMSUNG**

# Tartalom

---

## ELŐKÉSZÜLETEK

Biztonsági tudnivalók	3
Fontos biztonsági előírások	4

## ÜZEMBE HELYEZÉS

Az alkatrészek megnevezése	10
Tartozékok	10

## MŰKÖDTETÉS

A porszívó használata	11
A készülékház használata	11
A fogantyú használata	11
A kefék használata	11

## KARBANTARTÁS

Tisztítás és karbantartás	12
Mikor kell kiüríteni a porzsákat?	12
A bemeneti szűrő tisztítása	12
A porzsák tisztítása	12
A kimeneti szűrő tisztítása	12
A levegőkeringtetős szűrő tisztítása	12
A kefe tisztítása	13
A tömlő tisztítása	13
A cső tisztítása	13
A porszívó tárolása	13

## MELLÉKLETEK

Megjegyzések és figyelmeztetések	14
Használat közben	14
Tisztítás és karbantartás	14
Hibaelhárítás	14
Termékismertető	15

## Biztonsági tudnivalók

---

- A készülék használatba vétele előtt figyelmesen olvassa el a használati útmutatót, és őrizze meg, mert a későbbiekben még szüksége lehet rá.
- Az útmutató többféle készüléktípusra vonatkozik, ezért az Ön által használt porszívó némileg eltérhet az itt leírtaktól.

### Vigyázat/Figyelmeztetés elnevezésű jelzések

---

#### **FIGYELMEZTETÉS**

Súlyos sérülés vagy életveszély kockázatát jelzi.

#### **VIGYÁZAT**

Személyi sérülés vagy anyagi kár kockázatára figyelmeztet.

## Egyéb jelzések

---

### **MEGJEGYZÉS**

Azt jelzi, hogy az utána következő szöveg további fontos tudnivalókat tartalmaz.

- A Samsung környezetvédelmi elkötelezettségével és termékszabályozási kötelezettségeivel kapcsolatos információkért (pl. REACH) látogasson el fenntarthatósági oldalunkra a [www.samsung.com](http://www.samsung.com) címen

---

## Fontos biztonsági előírások

---

Elektromos készülékek használatakor minden esetben be kell tartani bizonyos alapvető óvintézkedéseket, például:

### FIGYELMEZTETÉS

Ezt a porszívót kizárólag otthoni használatra tervezték.

A porszívót kizárólag a használati útmutatóban foglalt célra használja.

A szűrőket mindig megfelelően, a kézikönyvben bemutatott módon helyezze be.

Ezen követelmények figyelmen kívül hagyása a belső alkatrészek károsodásához és a garancia elvesztéséhez vezethet.

Cserealkatrészért vegye fel a kapcsolatot a gyártóval vagy a szervizképvisellel.

---

## Általános tudnivalók

---

- Alaposan olvasson el minden utasítást. Mielőtt bekapcsolná a készüléket, győződjön meg róla, hogy a tápellátás feszültsége azonos a porszívó alján elhelyezett adattáblán olvasható értékkel.
- A készüléket 8 éves vagy idősebb gyermekek, illetve korlátozott fizikai, érzékszervi vagy mentális képességekkel rendelkező, továbbá megfelelő tapasztalattal és tudással nem rendelkező személyek csak felügyelet mellett vagy olyan eligazítás után használhatják, amely magában foglalja a biztonságos használat módját és a lehetséges kockázatok megértését. A készülékkel nem játszhatnak gyermekek. A tisztítást és a felhasználói karbantartást gyermekek nem végezhetik felügyelet nélkül.
- Gyermekek csak felügyelet mellett használják a porszívót, nehogy játékszernek tekintsék azt. Soha ne hagyja felügyelet nélkül a működő porszívót.

---

## Áramellátás

---

- Mielőtt kihúzná a csatlakozót a fali aljzatból, kapcsolja ki a porszívót a készülékházon lévő gombbal. A porzsák kiürítése előtt húzza ki a tápkábelt a fali aljzatból. A sérülések elkerülése érdekében ne a vezetéknél, hanem a dugasznál fogva húzza ki a kábelt.
  - A készülék tisztítása, illetve karbantartása előtt ki kell húzni a dugaszt a fali aljzatból.
  - Mielőtt bedugná a csatlakozót az elektromos aljzatba, állítsa a kapcsolót Min. helyzetbe.
  - Nem ajánlott hosszabbítókábel használata.
- Kerülje az áramütés, illetve a tűz keletkezésének veszélyét.
    - Ügyeljen a tápkábel épségére.
    - A tápkábelt ne húzza túl nagy erővel, és ne érjen a csatlakozóhoz nedves kézzel.
    - Ne használjon az országos névleges feszültségtől eltérő áramforrást, és ne használjon elosztót több készülék egyidejű tápellátására.
    - Ne hagyja a padlón feküdni a tápkábelt.
    - Ne használjon sérült tápcsatlakozót, tápkábelt vagy meglazult dugaszolóaljzatot.
    - Kapcsolja ki a készüléket, mielőtt a hálózati csatlakozódugót a hálózati aljzathoz csatlakoztatja vagy kihúzza abból, és ügyeljen arra, hogy az ujjai ne érjenek hozzá a csatlakozódugó tüskéihez.
    - Ne szerelje szét és ne alakítsa át a porszívót. Ha a tápkábel megsérült, vegye fel a kapcsolatot a gyártóval vagy a szervizképvisellel, és cseréltesse ki a kábelt képesített szerelővel.
    - Távolítsa el a hálózati csatlakozódugó tüskéjén vagy érintkezőrészén lévő port vagy egyéb idegen anyagokat.

- Ha nem használja a porszívót, húzza ki a konnektorból. Mielőtt kihúzza a konnektorból, kapcsolja ki a készüléket.
- Ha a tápkábel megsérül, a balesetek megelőzése érdekében azt csak a gyártó vagy annak szervizképviselője, illetve megfelelő szakképzettséggel rendelkező személy cserélheti.

### Használat közben

- Ne emelje fel a porszívót a vezetéknél fogva. A porszívót mindig a fogantyúnál fogva emelje és szállítsa.
- Ha nem használja a porszívót, húzza ki a konnektorból. Mielőtt kihúzza a konnektorból, kapcsolja ki a készüléket.
- Ne használja a készüléket a szabadban, illetve nedves szőnyegen vagy felületeken.
- Ne használja a porszívót vizes szőnyegen, illetve padlón.

- Ne használja a készüléket a szabadban, mivel azt kizárólag háztartásban való használatra tervezték.
  - Meghibásodás és károsodás veszélye áll fenn.
    - \* Kültéri takarítás: kő, cement
    - \* Biliárdterem: kréta
    - \* Kórházi steril helyiség
- Ne használja a porszívót folyadék (például víz), penge, tű vagy parázs felszívására.
  - Meghibásodás és károsodás veszélye áll fenn.
- Gondoskodjon róla, hogy a gyerekek ne érhessenek hozzá a porszívóhoz, amikor az használatban van.
  - Ha a készülékház túlhevül, a gyerekek égési sérüléseket szenvedhetnek.
- Ne szereljen semmit a készülékházra, és óvja azt minden fizikai behatástól.
  - Sérülés vagy károsodás kockázatával járhat.
- Ne használja a porszívót gyufa, izzó hamu vagy csikkek felszedésére. Tartsa távol a porszívót a kályhától és más hőforrástól. A készülék műanyag részei hő hatására eldeformálódhatnak és elszíneződhetnek.

- 
- Lehetőség szerint ne szívjon fel kemény, éles tárgyakat a porszívóval, mert ezek megsérthetik a készülék alkatrészeit.
  - Ne dugaszolja el se a szívó-, se a szellőzőnyílást.
  - Ne használja a porszívót porzsák és szűrő nélkül.
  - Ne használjon elhasználódott, deformálódott vagy sérült szűrőket, a szűrőt pedig megfelelően helyezze be.
    - A nem megfelelő szűrő port és törmelék juttathat a motorba.
  - Ha a porszívó nem működik megfelelően, szüntesse meg a tápellátást, és forduljon szakszervizhez.
  - Gázszivárgás vagy tűzveszélyes spray-k, például portalanító használatakor ne érintse meg a hálózati aljzatot, és a helyiség szellőztetése érdekében nyisson ablakot.
    - Robbanás, illetve tűz keletkezésének veszélye áll fenn.
- 
- Ne használja a porszívót építkezési hulladék, kőtörmelék vagy lézernyomtatóból származó toner feltakarítására. Rendszeresen tisztítsa meg a szűrőket, hogy ne gyűlhessen össze bennük finom por.
  - A száraz szőnyegtisztítók vagy -frissítők, valamint a porok (például liszt) csak nagyon kis adagokban porszívózhatók fel.
  - Lépcsőtakarításkor rendkívül körültekintően járjon el.
  - Ne használja a porszívót víz felszívására.
  - Tisztításkor ne merítse vízbe a készüléket.
  - Rendszeresen ellenőrizze a csövet, és ne használja, ha az sérült.
  - A kábeldobra való visszahúzás közben tartsa fogva a dugaszt. Ne hagyja, hogy a dugasz visszahúzás közben csapkodjon.

## Tisztítás és karbantartás

- Ne emelje meg és ne szállítsa a porszívót úgy, hogy keféit helyezze a tárolásra szolgáló helyre.
- A készülékház tisztításához használjon száraz rongyot vagy törülközőt, és tisztítás előtt mindig húzza ki a porszívót. Ne permetezzen közvetlenül a készülékre vizet, és a tisztításhoz ne használjon illékony anyagokat (például benzint, hígítót vagy alkoholt) és tűzveszélyes spray-eket (például portalanítót).
  - Ha a készülékbe víz vagy egyéb folyadék kerül, és ez meghibásodást okoz, kapcsolja ki a porszívót, húzza ki a hálózati csatlakozódugót, majd vegye fel a kapcsolatot egy szervizképvisellel.
- A porszívó mosható alkatrészeinek tisztításához ne használjon lúgos vagy ipari tisztítószereket, légfressítőket vagy (ecet)savat. (Lásd az alábbi táblázatot).
  - A műanyag alkatrészek sérülését, deformálódását vagy elszíneződését okozhatja.

Használható tisztítószer	Semleges tisztítószer	Konyhai tisztítószer
Nem használható tisztítószer	Lúgos tisztítószer	Fehérítő, penészlő stb.
	Savas tisztítószer	Paraffinolaj, emulgeálószer stb.
	Ipari tisztítószer	NV-I, PB-I, Opti, alkohol, aceton, benzin, hígító stb.
	Légfressítő	Légfressítő (spray)
	Olaj	Állati zsír vagy növényi olaj
Egyéb	Etkezési ecetsav, ecet, tömény ecetsav stb.	

- Ne lépjen rá a csőre. A csőre ne tegyen súlyos tárgyakat.

---

## ⚠ VIGYÁZAT

### Használat közben

---

- Ne használja a rendeltetésétől eltérő célokra a tömlőt.
  - Sérülés vagy károsodás kockázatával járhat.
- Ha a porszívó használata közben felemeli a készülék fedelét, aktiválódik a biztonsági berendezés, és megváltozhat a készülék hangja.
  - A készülék hangja megváltozhat, amikor a porszívó használata közben megfogja a készülék fedelét, azonban a porzsák alján található kerek cső megakadályozza a por kiszóródását.
- Ne húzza ki teljesen a tápkábelt, visszahúzásakor pedig tartsa meg az egyik kezével.
  - Amennyiben megpróbálja teljesen kihúzni, azzal kárt tehet a kábelben, ha pedig visszahúzásakor nem tartja az egyik kezével, a kábel elszabadulhat és sérülést okozhat a közelben lévő személyekben és tárgyokban.

- Ha rendellenes hangokat, szokatlan szagot vagy füstöt észlel, azonnal húzza ki a hálózati csatlakozódugót, és vegye fel a kapcsolatot egy szervizképvisellel.
  - Ilyenkor tűz vagy áramütés kockázata áll fenn.
- Ne használja a porszívót hőforrások (például kályha), tűzveszélyes spray-k és gyúlékony anyagok közelében.
  - Tűz kialakulását vagy a készülék deformálódását okozhatja.
- Az optimális hatékonyság érdekében még azelőtt ürítse ki a porzsákot, hogy az teljesen megtelne.

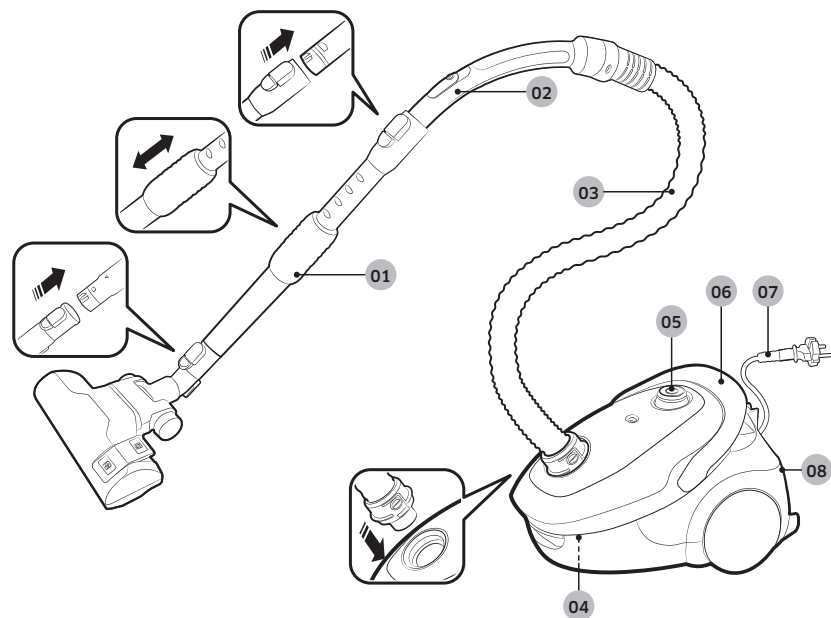
### Tisztítás és karbantartás

---

- Ha hosszú ideig nem használja, húzza ki a porszívót.
  - Ellenkező esetben tűz vagy áramütés veszélye áll fenn.

## Az alkatrészek megnevezése

A termék megjelenése modellenként eltérő lehet.

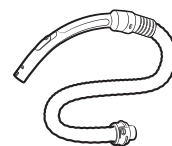


- 01 Tömlő
- 02 Nyél
- 03 Cső
- 04 Porzsák

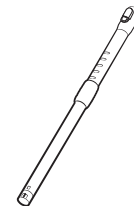
- 05 Tápellátás gomb
- 06 Kábelvisszahúzó gomb/fogantyú
- 07 Tápkábel
- 08 Kimeneti szűrő

## Tartozékok

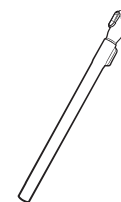
A tartozékok modellenként eltérők lehetnek.



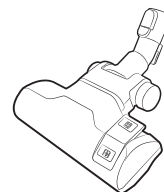
Cső



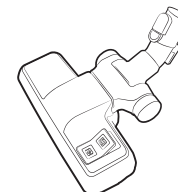
Tömlő



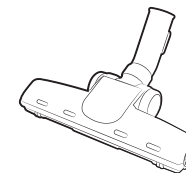
Tömlő



Kétállású kefe



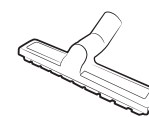
Kétállású kefe



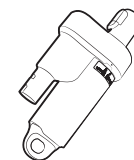
Állatszór-eltakarító kefe



Gubancolódás elleni fej /  
Mini állatszór-takarító fej



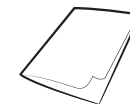
Parkettatisztító kefe



EzClean levegőkerítő



2-az-1-ben tartozék



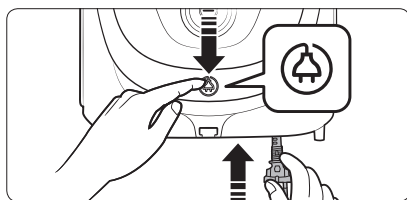
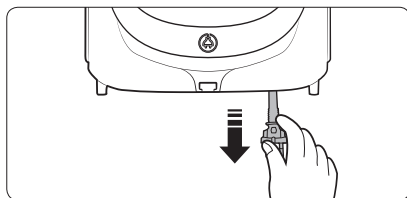
Használati útmutató

# A porszívó használata

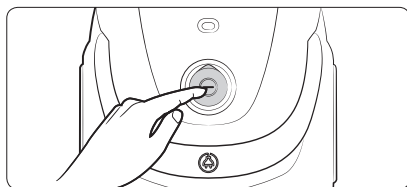
A felszívásvezérlés modellenként eltérő lehet.

## A készülékház használata

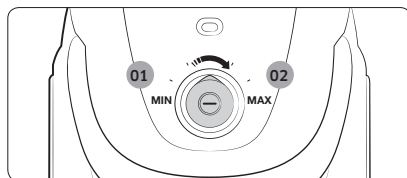
### Tápkábel



### Be-/kikapcsolás

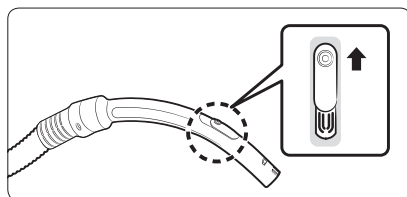


### Szívóerő



- 01 Kis teljesítmény
- 02 Nagy teljesítmény

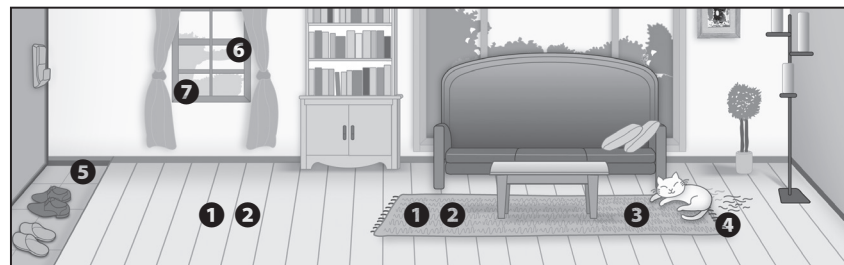
### A fogantyú használata



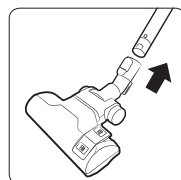
#### MEGJEGYZÉS

- Textilek porszívózásához tolja lefelé a gombot a szívóerő csökkentéséhez.
- A fogantyúval nem lehet be- és kikapcsolni a terméket.

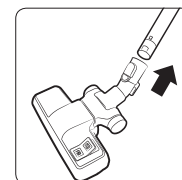
## A kefék használata



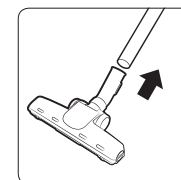
### A kefék elhelyezkedése



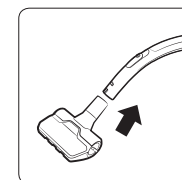
- 1 Kétállású kefe  
\* Padlófelület



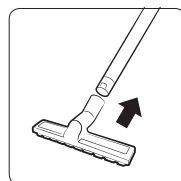
- 2 Kétállású kefe



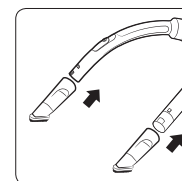
- 3 Állatszőr-eltakarító kefe



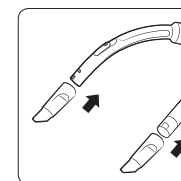
- 4 Gubancolódás elleni fej / Mini állatszőr-takarító fej



- 5 Parkettatisztító kefe



- 6 Porkefe

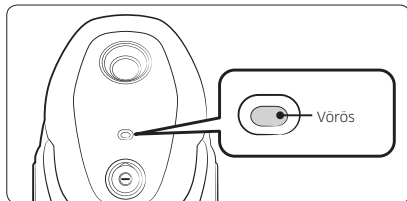


- 7 Réstisztító fej

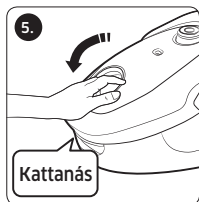
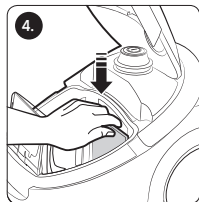
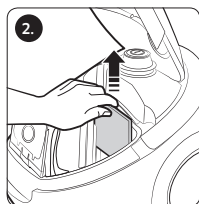
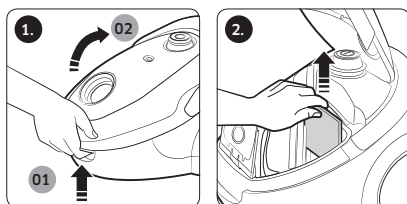
# Tisztítás és karbantartás

Tisztítás előtt mindig húzza ki a porszívót.

## Mikor kell kiüríteni a porzsákat?

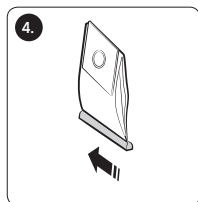
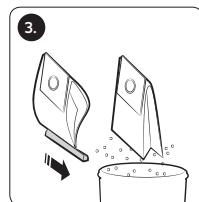
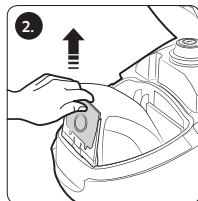
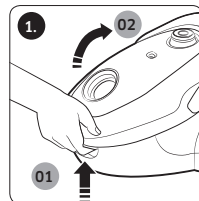


## A bemeneti szűrő tisztítása

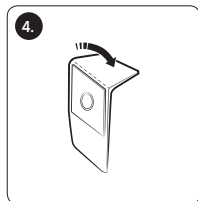
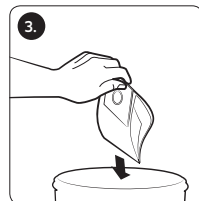


## A porzsák tisztítása

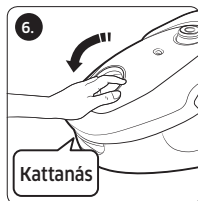
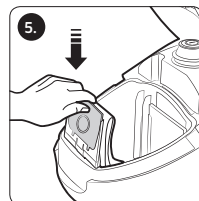
Ha porzsákba túl sok por került, tisztítsa meg vagy cserélje ki.



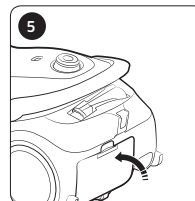
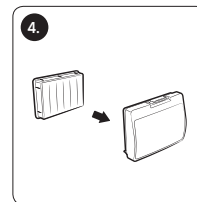
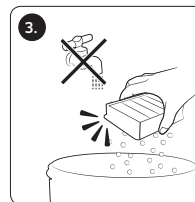
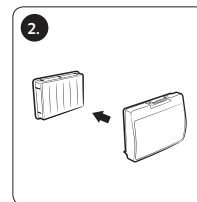
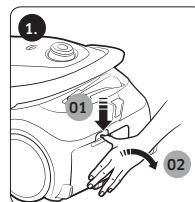
Textil porzsák



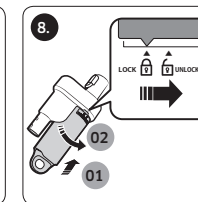
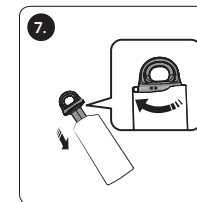
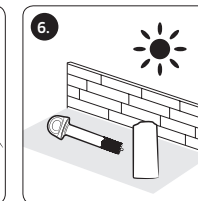
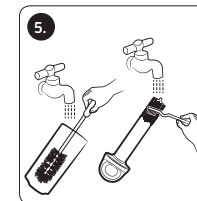
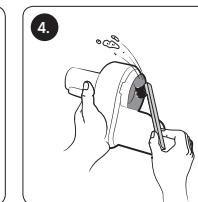
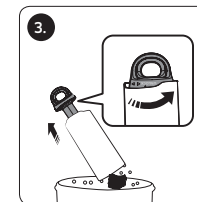
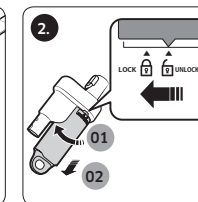
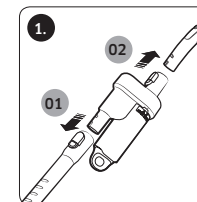
Papír porzsák



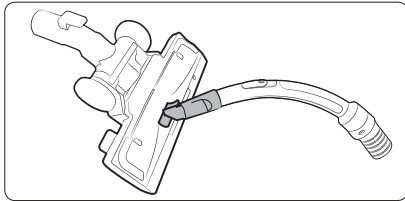
## A kimeneti szűrő tisztítása



## A levegőkeringtetős szűrő tisztítása

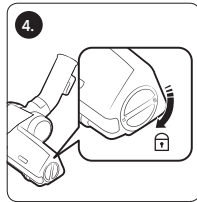
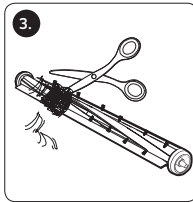
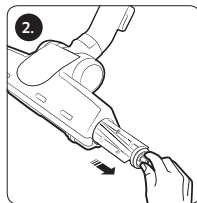
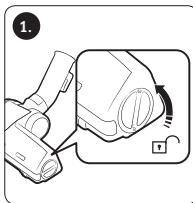


## A kefe tisztítása



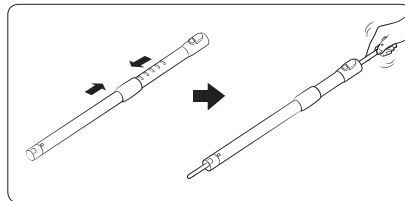
Kétállású kefe

\* A tisztítási módszer a [kétállású kefe], a [gubancolódás elleni fej /Mini állatszór-takarító fej] és a [parkettatisztító kefe] esetében azonos.

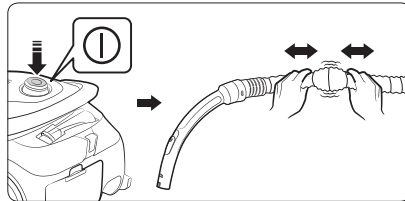


Állatszór-eltakarító kefe

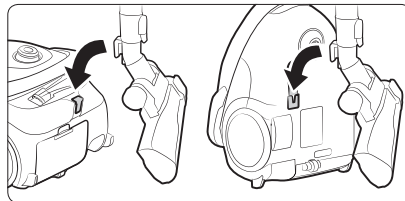
## A tömlő tisztítása



## A cső tisztítása



## A porszívó tárolása



# Megjegyzések és figyelmeztetések

## Használat közben

### MEGJEGYZÉS

- A termék jellemzői a készüléktípustól függően eltérőek lehetnek.
- A porkefe és a réstisztító kefe használatakor vibrálás érezhető a porszívóban.
- A porszívó hangja megváltozhat, amikor a porzsák leválasztását megakadályozó biztonsági berendezés aktiválva van.
  - A porzsák alján található kerek cső megakadályozza a por kiszóródását.

### VIGYÁZAT

- Ne a vezetéknél, hanem a dugasznál fogva húzza ki a hálózati csatlakozódugót a fali aljzatból.
- A porszívó szállítása közben semmiképpen se nyissa fel a készülék fedelét a fedél alatt található gomb megnyomásával.
- Amikor nem használja a porszívót, támassza a csövét a készülék alján található apró nyílásba.

## Tisztítás és karbantartás

### MEGJEGYZÉS

- A kimeneti szűrőt ne mossa vízzel.
- A kimeneti szűrő hatékony teljesítményének fenntartása érdekében évente egyszer cserélje ki.

- A padló megkarcolódásának elkerülése érdekében rendszeresen ellenőrizze a kefe állapotát, és cserélje ki, ha elhasználódott.
- Tartalék szűrőkért forduljon a legközelebbi Samsung szervizképviselőhöz.
- A kábelbehúzó gomb megnyomása előtt fogja meg a tápkábelt, mivel a visszahúzás közben elszabaduló kábel sérüléseket okozhat.
- Ha nem tudja visszahúzni a kábelt, húzza ki 2–3 méternyire, majd nyomja meg ismét a kábelvisszahúzó gombot.
- Ha a szívóerő észrevehetően lecsökken, tisztítsa meg a bemeneti szűrőt „A bemeneti szűrő tisztítása” című rész alapján.

### VIGYÁZAT

- Ha a szívóerő észrevehetően lecsökken, vagy a porszívó túlzottan felhevül, tisztítsa meg a kimeneti szűrőt.
- A nem megfelelően összeszerelt bemeneti szűrő a szívóerő jelentős csökkenését okozhatja.
- Ha nem tudja eltávolítani az idegen anyagokat a csőből, vegye fel a kapcsolatot a legközelebbi szervizképviselővel.
- A deformálódás vagy elszíneződés megakadályozása érdekében árnyékban tárolja a porszívót.

# Hibaelhárítás

Hiba	Ellenőrzőlista
A motor nem indul.	<ul style="list-style-type: none"><li>• Ellenőrizze a kábelt, a hálózati csatlakozódugót és a konnektort.</li></ul>
A szívóerő fokozatosan csökken.	<ul style="list-style-type: none"><li>• Ellenőrizze és szüntesse meg az esetleges eltömődést.</li><li>• Ellenőrizze a szűrőket, és szükség esetén tisztítsa meg azokat a kézikönyvben bemutatott módon.<ul style="list-style-type: none"><li>– Ha a szűrők elhasználódtak, cserélje ki őket.</li></ul></li></ul>
A készülék nem húzza be teljesen a kábelt.	<ul style="list-style-type: none"><li>• Húzza ki a kábelt 2–3 méternyire, és nyomja meg a kábelvisszahúzó gombot.</li></ul>
A készülékház túlmelegszik	<ul style="list-style-type: none"><li>• Ellenőrizze a szűrőket, és szükség esetén tisztítsa meg őket a kézikönyvben bemutatott módon.</li></ul>
Statikus elektromos kisülés.	<ul style="list-style-type: none"><li>• Csökkentse a szívóerőt.</li><li>• Ez akkor is előfordulhat, ha a helyiségben nagyon száraz a levegő. A normál páratartalom visszaállítása érdekében szellőztesse ki a helyiséget.</li></ul>
Használat közben az egység leáll.	<ul style="list-style-type: none"><li>• A porszívó speciális hőérzékelővel rendelkezik, amely megvédi a motort a túlmelegedéstől. Ha a porszívó hirtelen leáll, nyomja meg a kapcsolót, majd húzza ki a porszívót. Ellenőrizze a porszívó túlmelegedésének lehetséges okait; ilyen például a megtelt portartó, az elzáródott cső és tömlő, valamint az eltömődött szűrő. Ha ilyen eset áll fenn, oldja meg a problémát, és a porszívó újbóli használata előtt várjon legalább 30 percet.</li></ul>

- A porszívó megfelel a következő szabványok előírásainak:
  - Elektromágneses összeférhetőségről szóló irányelv: 2004/108/EK
  - Kisfeszültségű berendezésekről szóló irányelv: 2006/95/EK

# Termékismertető

[Magyar]

A 666/2013-as EU bizottsági rendelet szerint


<b>A</b>	Gyártó	Samsung Electronics Co., Ltd.										
<b>B</b>	Modell	SC07M25E0WB	SC07M25E0WR	SC07M25F0WP	SC07M25G0WB	SC07M25G0WC	SC07M25H0WB	SC07M25J0WP	SC07M25K0WN	SC07M25L0WC	SC07M25M9WD	SC05M25**W*
<b>C</b>	Éves áramfogyasztás (kWh/év)	28,0										22,0
<b>D</b>	Zajszint (dBA)	79										79
<b>E</b>	Névleges bemeneti teljesítmény (W)	700										500
<b>F</b>	Típus	Általános célú porszívó										

1 Éves átlagos energiafogyasztás (kWh/év) 50 tisztítási feladat alapján. A tényleges éves energiafogyasztás a készülék használatától függ majd.

2 Az energiafogyasztás és a teljesítmény mérése az EN 60312-1-ben és EN 60704-ben meghatározott módszereken alapul.

## Készenléti energiafogyasztás

Kikapcsolt üzemmód	Energiafogyasztás (W)	0,50
--------------------	-----------------------	------

GREECE	80111-SAMSUNG (80111 726 7864) from mobile and land line (+30) 210 6897691 from mobile and land line	<a href="http://www.samsung.com/gr/support">www.samsung.com/gr/support</a>
CYPRUS	8009 4000 only from landline, toll free	<a href="http://www.samsung.com/gr/support">www.samsung.com/gr/support</a>
HUNGARY	06 1 42 92 312 	<a href="http://www.samsung.com/hu/support">www.samsung.com/hu/support</a>
POLAND	801-172-678* * (opłata według taryfy operatora)	<a href="http://www.samsung.com/pl/support">www.samsung.com/pl/support</a>
CROATIA	072 726 786	<a href="http://www.samsung.com/hr/support">www.samsung.com/hr/support</a>
SERBIA	011 321 6899	<a href="http://www.samsung.com/rs/support">www.samsung.com/rs/support</a>
MONTENEGRO	020 405 888	<a href="http://www.samsung.com/support">www.samsung.com/support</a>
BOSNIA	055 233 999	<a href="http://www.samsung.com/ba/support">www.samsung.com/ba/support</a>
North Macedonia	023 207 777	<a href="http://www.samsung.com/mk/support">www.samsung.com/mk/support</a>
BULGARIA	0800 111 31 - Безплатен за всички оператори *3000 - Цена на един градски разговор или според тарифата на мобилният оператор 09:00 до 18:00 - Понеделник до Петък	<a href="http://www.samsung.com/bg/support">www.samsung.com/bg/support</a>
ROMANIA	0800872678 - Apel gratuit *8000 - Apel tarifat în rețea Program Call Center Luni - Vineri: 9 AM - 6 PM	<a href="http://www.samsung.com/ro/support">www.samsung.com/ro/support</a>
SLOVENIA	080 697 267 (brezplačna številka)	<a href="http://www.samsung.com/si/support">www.samsung.com/si/support</a>
GERMANY	06196 77 555 77	<a href="http://www.samsung.com/de/support">www.samsung.com/de/support</a>

