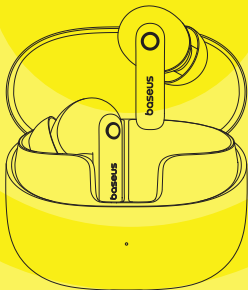


baseus

Üzembehelyezési útmutató

Bass BP1 Pro





1. GARANCIA

Lépj kapcsolatba velünk!

✉ care@baseus.com

🌐 <https://baseus.com>

☎ +1 800 220 8056 (US)

Ügyfélszolgálat

Garancia

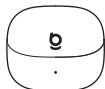
Élethosszig tartó technikai támogatás



2. BE- ÉS KIKAPCSOLÁS



BE



KI

Bekapcsolás

Nyisd ki a töltőtököt és vedd ki a fülhallgatót!

Az első alkalommal történő kinyitáskor a fülhallgató automatikusan párosítás üzemmódba lép.

Kikapcsolás

Helyezd vissza a fülhallgatót a töltőtokba és zárd le a fedelét!



3. PÁROSÍTÁS

Kapcsold be a Bluetooth-t a készüléken, majd válaszd ki a

Baseus Bass BP1 Pro eszközt a listából!

A fülhallgató megjegyzi az utoljára csatlakozott készüléket és bekapcsolás után automatikusan újra csatlakozik hozzá.

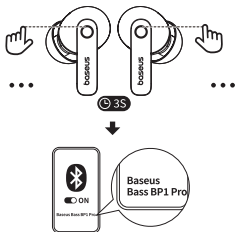


Baseus
Bass BP1 Pro

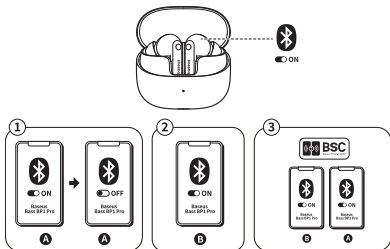


4. MANUÁLIS PÁROSÍTÁS

A manuális párosítás aktiválásához érintsd meg egyszerre mindkét fülhallgató érintőfelületét 3 másodpercig, amíg egy figyelmeztető hang hallható!



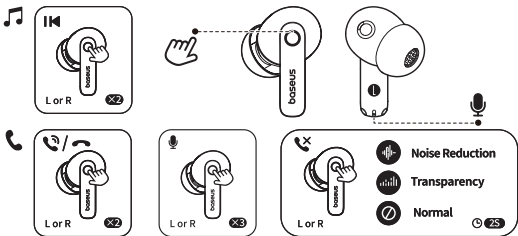
5. TÖBBKAPCSOLATOS PÁROSÍTÁS



1. Csatlakoztasd a fülhallgatót az A készülékhez, majd kacsold ki a Bluetooth-t!
2. Csatlakoztasd a fülhallgatót az B készülékhez!
3. Kapcsold be a Bluetooth-t az A készüléken és a fülhallgató automatikusan újra csatlakozik.



6. VEZÉRLÉS



Dupla érintés (x2)

Hívás: válasz/befejezés

Zene: indítás/szünet

Tripla érintés (x3)

Hangsegéd aktiválás

Nyomva tartás (2 mp)

Hívás: elutasítása

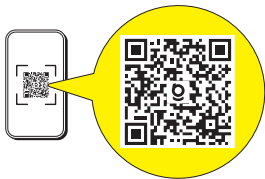
Zajcsökkentés: ki/be

Az érintésvezérlés a Baseus alkalmazásban testre szabható.



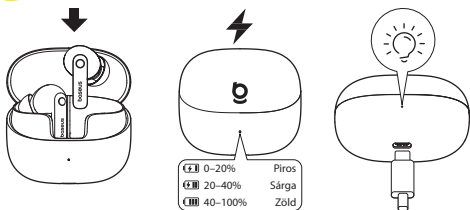
7. MOBILALKALMAZÁS

Olvasd be a QR kódot az alkalmazás letöltéséhez! Kövesd az utasításokat a kapcsolat létrehozásához és a beállításhoz! A fülhallgató legyen a készülék közelében és az alkalmazás legyen naprakész!





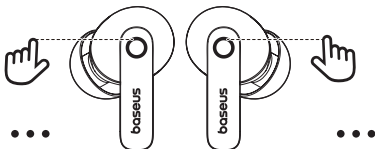
8. TÖLTÉS ÉS ÚJRATÖLTÉS



A töltőadapter által leadott teljesítménynek a készülék által megkövetelt min. 2,5 és max. 5 watt között kell lennie a maximális töltési sebesség eléréséhez.



9. GYÁRI BEÁLLÍTÁSOK



1. Távolítsd el a fülhallgatót a Bluetooth eszközök közül!
 2. Érintsd meg és tartsd érintve mindkét fülhallgató érintőfelületét 8 másodpercig, amíg egy figyelmeztető hang nem hallható!
- A fülhallgató visszaáll a gyári állapotba és az alkalmazás beállításai is törlődnek.



10. TÁMOGATÁS



FAQ



A GYIK, a részletes kézikönyvek, valamint további információkért látogass el a következő weboldalra:
<https://support.baseus.com/>



11. MŰSZAKI ADATOK

Modell: PM132

Anyag: ABS + PC

Bluetooth verzió: 6.0

Hatótávolság: 10 méter

Hang kodek: SBC, AAC, LDAC

Hallgatási idő: 12 óra (50% hangerő mellett)

Fülhallgató akkumulátor kapacitás: 60 mAh / 0,231 Wh

Bemenet: DC 5 V, 1 A

Kimenet: DC 3,8-5 V, 320 mA (160 mA/fülhallgató)

Teljes töltési idő: kb. 1,5 óra

Frekvencia tartomány: 20 Hz - 40 kHz

Töltő csatlakozó: USB Type-C

Bluetooth max. kimeneti teljesítmény: -3,75 dBm

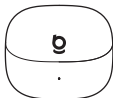
Bluetooth frekvenciasáv: 2402-2480 MHz

Üzemi hőmérséklet: 0-40 °C

Kompatibilitás: Bluetooth kompatibilis lejátszó készülékek

* A fenti adatokat a Baseus Lab szolgáltatotta; a tényleges értékek a konkrét körülményektől függően változhat.

A CSOMAG TARTALMA



Töltőtök



Fülhallgatók



Extra fül dugók



Töltőkábel

▲ FIGYELEM

LENYELÉS VESZÉLYE: Ez a termék gombaelemet vagy gombaelemet tartalmaz. Lenyelés esetén **HALÁL** vagy súlyos sérülés következhet be.

A lenyelt gombaelem vagy gombaelem akár 2 órán belül **belső kémiai égési sérüléseket** okozhat.

Az új és használt elemeket **TARTSD A GYERMEKEKTŐL ELZÁRVA!**

Azonnal fordulj orvoshoz, ha gyanítod, hogy egy elemet lenyelték vagy a test bármely részébe helyeztek.



Figyelmeztetés

1. A használt elemeket távolítsd el, és hasznosítsd újra vagy ártalmatlanítsd a helyi előírásoknak megfelelően, és tartsd távol a gyermekektől! **NE** dobd az elemeket a háztartási hulladékba, és ne égessd el!
2. Ne merítsd le teljesen, ne töltsd túl, ne szereld szét, ne melegítsd 70 °C fölé, és ne égessd el! Ez szivárgás, és robbanás miatti kémiai égési sérüléseket okozhat.
3. Még a használt elemek is súlyos sérülést vagy halált okozhatnak.
4. Kezelési információkért hívja a helyi mérgezés-ellenőrző központot!
5. A termék nem cserélhető gombaelemeket tartalmaz.
6. A termékben található gombaelem névleges feszültsége 3,85 V.
7. Gombaelem típusa: M1154A7

A nem megfelelő típusú akkumulátor kiiktathatja a védelmi elektronikát bizonyos lítium akkumulátortípusok esetében.

Az akkumulátor tűzbe vagy forró sütőbe dobása, illetve fizikai összetörése vagy megvágása robbanáshoz vezethet.

Az akkumulátor rendkívül magas hőmérsékletű környezetben való tárolása robbanást vagy gyúlékony folyadék vagy gáz szivárgását okozhatja.

Az akkumulátor rendkívül alacsony légnyomású környezetben történő használata robbanást vagy gyúlékony folyadék vagy gáz szivárgását eredményezheti.

Tűz- vagy robbanásveszély áll fenn, ha az akkumulátort nem megfelelő típusúra cserélik.

Kerülni kell az akkumulátor használatát, tárolását, szállítását rendkívül magas vagy alacsony hőmérsékleten és alacsony légnyomáson, nagy tengerszint feletti magasságban.

Hőmérsékletek:

Üzemi: max. 40 °C (104 °F)

Tárolási: -20 - 45 °C (-4 - 113 °F)

Szállítási: 5 - 35 °C (41 - 95 °F)

FCCID: 2A482-PM132

A Bluetooth szó és logók a Bluetooth SIG, Inc. bejegyzett védjegyei, és a Shenzhen Base us Technology Co., Ltd. ezeket a védjegyeket licenc alapján használja. Az egyéb védjegyek és kereskedelmi nevek a megfelelő tulajdonosok tulajdonát képezik.



Facebook
@Baseus.fans



Instagram
@baseus_global



X (Twitter)
@Baseus_Global



YouTube
@Baseusofficial



TikTok
@baseus.us

PB6626Z-POA0 / 1100040833

Manufacturer: Shenzhen Baseus Technology Co., Ltd.

Add: 2nd Floor, Building B, Baseus Intelligence Park, No.2008, Xuegang Rd, Gangtou Community, Bantian Street, Longgang District, Shenzhen

Website: <https://baseus.com>