

**SAMSUNG**

# Használati útmutató

S27BG65\* S32BG65\* S28BG70\* S32BG70\*

## Használati útmutató

Kérjük, hogy a készülék működtetése előtt gondosan olvassa végig a kezelési útmutatót és őrizze meg, mert később szüksége lehet rá.



A termék színe és kialakítása a típustól függően eltérhet, és a termék műszaki jellemzői a teljesítmény javítása céljából előzetes értesítés nélkül megváltozhatnak.

A jelen kézikönyv tartalma a minőség javítása érdekében külön értesítés nélkül is módosulhat.

© Samsung

A jelen kézikönyv szerzői jogának tulajdonosa Samsung.

Tilos a jelen kézikönyv részeinek vagy egészének felhasználása vagy sokszorosítása a Samsung engedélye nélkül.

A nem a Samsung tulajdonában levő védjegyek a megfelelő jogtulajdonosok bejegyzett védjegyei.

A következő esetekben előfordulhat, hogy adminisztrációs díjat kell fizetnie:

(a) Szerelőt hív, de kiderül, hogy a termék nem hibás (például, ha Ön nem olvasta el a használati útmutatót).

(b) Szervizbe viszi a terméket, de kiderül, hogy a termék nem hibás (például, ha Ön nem olvasta el a használati útmutatót).

Tájékoztatni fogjuk az adminisztrációs díjról a szerelő látogatása előtt.

# Tartalom

## Előkészület a készülék használatához

### Biztonsági óvintézkedések

- 4 Villamosság és biztonság
- 5 Telepítés
- 6 Működés

### Tisztítás

A készülék használatához szükséges helyes testtartás

## Előkészületek

### Telepítés

- 10 Az állvány felszerelése
- 12 Óvintézkedések a készülék mozgatásához
- 13 A készülék körüli hely ellenőrzése
- 14 Az eszköz dőlésének és magasságának beállítása
- 16 A készülék elforgatása
- 19 Lopás elleni zár
- 20 A FALI KONZOL rögzítése

### Vezérlőpanel

## Csatlakoztatás

### Portok

- 25 A készülék csatlakoztatása számítógéphez USB HUB módban
- 26 Áramellátás

A csatlakozókábelek elrendezése

## Távírányító és perifériák

### A Samsung Smart távvezérlőről

- 32 A Samsung Smart távvezérlő csatlakoztatása a készülékhez

## Figyelmeztetések és óvintézkedések

### Olvassa el a készülék telepítése után

- 33 Képméret és bemeneti jel

Olvassa el, mielőtt számítógépet csatlakoztat (támogatott felbontások)

- 34 S27BG65\* / S32BG65\*

VESA DMT

VESA CVT

- 36 S28BG70\* / S32BG70\*

VESA DMT

VESA CVT

Egyéni CVT

### Videójelek támogatott felbontása (CTA-861)

- 38 S27BG65\* / S32BG65\*

- 39 S28BG70\* / S32BG70\*

- 40 A HDR10-et támogató videokártyák listája

## Műszaki adatok

### Általános

# Függelék

Felelősség a fizetős szolgáltatásért (az ügyfelek költsége)

- 43 Nem hibás készülék
- 44 Ha a készülék hibáját a vásárló mulasztása okozta
- 44 Egyebek

FreeSync (AMD videokártyához)

Adaptive-Sync (NVIDIA videokártyához)

A FreeSync/Adaptive-Sync támogatott felbontásai (VRR)

- 49 S27BG65\* / S32BG65\*

VESA CVT

CTA-861

- 50 S28BG70\* / S32BG70\*

VESA CVT

Egyéni CVT

CTA-861

# Előkészület a készülék használatához







## Biztonsági óvintézkedések

### Életveszély

Ha az útmutatásokat nem követi, súlyos vagy végzetes személyi sérülés történhet.

### Figyelmeztetés

Ha az útmutatásokat nem követi, személyi sérülés vagy anyagi kár következhet be.

FIGYELEM			
ELEKTROMOS ÁRAMÜTÉS VESZÉLYE. NE NYISSA FEL!			
FIGYELEM! AZ ÁRAMÜTÉS VESZÉLYÉNEK CSÖKKENTÉSE ÉRDEKÉBEN NE VEGYE LE A FEDELET (VAGY A HÁTOLDALT)! A KÉSZÜLÉK BELSEJÉBEN NINCSENEK FELHASZNÁLÓ ÁLTAL KEZELENDŐ ALKATRÉSZEK. BÍZZON MINDEN SZERVIZTEVÉKENYSÉGET KÉPZETT SZAKEMBERRE!			
	Ez a jel a készülék belsejében uralkodó magasfeszültségre figyelmeztet. Semmiképpen ne érjen a készülék belsejében található alkatrészekhez. Veszélyes.		Váltakozó áramú feszültség: Ez a szimbólum azt jelzi, hogy a vele jelölt névleges érték váltakozó feszültség.
	Ez a jel azt jelzi, hogy a terméket olyan fontos információkkal látták el, amelyek az üzemeltetésre és karbantartásra vonatkoznak.		Egyenáramú feszültség: Ez a szimbólum azt jelzi, hogy a vele jelölt névleges érték egyenfeszültség.
	II. osztályú termék: Ez a szimbólum azt jelzi, hogy nincs szükség biztonsági elektromos földelésre. Ha ez a jelzés nem található meg a hálózati tápellátású terméken, akkor a termék CSAK megfelelően földelt (védőföld) tápaljzatról működtethető.		Figyelmeztetés. Olvassa el a használati utasítást: Ez a szimbólum arra hívja fel a figyelmet, hogy el kell olvasni a felhasználói kézikönyv biztonságra vonatkozó tudnivalóit.

## Villamosság és biztonság

### Életveszély

- Ne használjon sérült hálózati kábelt vagy dugaszt, vagy kilazult hálózati aljzatot.
- Ne csatlakoztasson túl sok készüléket ugyanabba a hálózati aljzatba.
- Ne érintse meg a hálózati dugaszt nedves kézzel.
- A hálózati dugaszt teljes egészében helyezze be, hogy ne legyen laza.
- A hálózati dugaszt földelt hálózati aljzatba csatlakoztassa (csak 1. típusú szigetelt készülékek esetén).

- Ne hajlítsa meg vagy húzza a hálózati kábelt túl nagy erővel. Ne vezesse a hálózati kábelt nehéz tárgy alatt.
- A hálózati kábelt vagy a készüléket hőforrásoktól távol helyezze el.
- Száraz törlőkendővel tisztítsa meg a portól a hálózati dugasz és a hálózati aljzat érintkezőinek környezetét.

## Figyelmeztetés

- Ne húzza ki a hálózati kábelt, miközben a készülék be van kapcsolva.
- Csak a Samsung által a készülékhez szállított hálózati kábelt használja. Ne használja a hálózati kábelt más készülékekhez.
- Az a hálózati aljzat, amelyhez a hálózati kábel csatlakozik, legyen mindig hozzáférhető.
  - A hálózati kábelt ki kell húzni, ezzel megszakítva a készülék tápellátását, ha veszélyhelyzet állhat fenn.
- Amikor kihúzza a hálózati kábelt a hálózati aljzataból, a dugaszánál fogja meg.

## Telepítés

### Életveszély

- Ne tegyen a készülék tetejére gyertyát, rovarirtó szert vagy cigarettát. A készüléket hőforrásoktól távol helyezze el.
- A műanyag csomagolást tartsa gyermekektől elzárt helyen.
  - A gyermekeket fulladásos baleset érheti.
- Ne helyezze a készüléket instabil vagy rázkódásnak kitett felületre (instabil polc, ferde felület, stb.).
  - A készülék leeshet és megsérülhet, és/vagy személyi sérülést okozhat.
  - Ha a készüléket túlságosan rázkódó környezetben használja, akkor megsérülhet vagy tüzet is okozhat.
- Ne telepítse a készüléket jármű belsejében vagy olyan helyen, ahol por, nedvesség (csepegő víz, stb.), olaj vagy füst érheti.
- Ne tegye ki a készüléket közvetlen napsugárzásnak, hőhatásnak, ne helyezze forró tárgy (pl. kályha) közelébe.
  - A készülék élettartama rövidülhet vagy tűz keletkezhet.
- Ne helyezze a készüléket kisgyermek által elérhető helyre.
  - A készülék leeshet és gyermekek sérülését okozhatja.
- Az étkezési olajok (mint például a szójaolaj) a készülék károsodását vagy torzulását okozhatják. Tartsa távol a készüléket az olajos szennyeződésektől. És ne helyezze el illetve ne használja a készüléket konyhában, vagy konyhai tűzhely közelében.

## Figyelmeztetés

- Ha a készüléket áthelyezi, vigyázzon, hogy ne ejtse el.
- Ne fordítsa a készüléket előlapjával lefelé.
- Ha a készüléket kasszékra vagy polcra helyezi, győződjön meg arról, hogy előlapjának elülső széle nem nyúlik túl.
  - A készülék leeshet és megsérülhet, és/vagy személyi sérülést okozhat.
  - A készüléket csak a megfelelő méretű kasszékra vagy polcra szabad helyezni.
- Óvatosan tegye a helyére a készüléket.
  - A készülék meghibásodhat vagy sérülés történhet.
- Ha a készüléket szokatlan helyre telepíti (olyan helyre, ahol nagy mennyiségű finom por, vegyszerek, szélsőséges hőmérsékletnek vagy páratartalomnak lehet kitéve vagy ahol a készüléknek hosszabb időn keresztül folyamatosan kell működnie), az komolyan befolyásolhatja a teljesítményét.
  - Ha a készüléket ilyen helyen kívánja elhelyezni, feltétlenül keresse meg a Samsung Customer Service Centert.
- Összeszerelés előtt fektesse a terméket lapos és stabil felületre, képernyővel lefelé.
  - A készülék ívelt alakú. Ha a készülék lapos felületen van, és nyomást helyez rá, akkor ez károsíthatja a készüléket. Ha a készülék felfelé vagy lefelé nézve van a földre helyezve, ne helyezzen rá nyomást.

## Működés

### Életveszély

- A készülék belsejében nagyfeszültség uralkodik. Tilos a készüléket saját kezűleg szétszerelni, javítani vagy módosítani.
  - Javítás céljára keresse meg a Samsung Customer Service Centert.
- A készülék áthelyezéséhez először húzza ki a készülékből az összes kábelt, a tápkábelt is beleértve.
- Ha a készülékből szokatlan zaj hallható, égés szaga érezhető vagy füst látható, azonnal húzza ki a hálózati kábelt és keresse meg a Samsung Customer Service Centert.
- Ne engedje meg, hogy gyermekek alulról belekapaszkodjanak a készülékbe vagy felmásszanak a tetejére.
  - A gyermekek megsérülhetnek vagy súlyos fájdalmat szenvedhetnek.
- Ha a készülék leesik vagy a külső burkolata megsérül, kapcsolja ki a tápellátást és húzza ki a hálózati kábelt. Ezután keresse meg a Samsung Customer Service Centert.
  - Ha tovább használja, tüzet vagy áramütést okozhat.

- Ne hagyjon a készülék tetején nehéz tárgyat, vagy bármit, amit a gyermekek kedvelhetnek (játékot, édességet, stb.).
  - A készülék vagy a nehéz tárgy leeshet, amikor a gyermekek megpróbálják elérni a játékot vagy édességet, és súlyos sérülést szenvedhetnek.
- Villámlás vagy zivatar közben kapcsolja ki a készüléket és húzza ki a hálózati kábelt.
- Ne ejtsen rá tárgyakat a készülékre és ne tegye ki erős ütésnek.
- Ne mozgassa a készüléket a hálózati kábel vagy bármelyik másik kábel húzásával.
- Ha gészívárgást észlel, ne érintse meg sem a készüléket, sem a hálózati dugaszát. A helyiséget azonnal szellőztesse ki.
- Ne emelje vagy mozgassa a készüléket a hálózati vagy bármelyik másik kábel húzásával.
- Ne használjon és ne tartson a készülék közelében gyúlékony sprayt vagy éghető anyagot.
- Biztosítsa, hogy a ventilátorokat ne takarják el asztalkendők vagy függönyök.
  - A magas belső hőmérséklet tüzet okozhat.
- Ne helyezzen be fémtárgyat (evőpálcikát, pénzérmét, hajtűt, stb.) vagy gyúlékony tárgyat (papírt, gyufát, stb.) a készülékbe (a ventilátor-nyílásokba, bementi és kimeneti portokba, stb.).
  - Feltétlenül feszültségmentesítse a készüléket és húzza ki a hálózati kábelt, ha a készülékbe víz vagy egyéb idegen anyag került. Ezután keresse meg a Samsung Customer Service Centert.
- Ne helyezzen folyadékot tartalmazó tárgyakat (vázát, csészét, kannát, stb.) vagy fémtárgyakat a készülék tetejére.
  - Feltétlenül feszültségmentesítse a készüléket és húzza ki a hálózati kábelt, ha a készülékbe víz vagy egyéb idegen anyag került. Ezután keresse meg a Samsung Customer Service Centert.


## Figyelmeztetés

- Ha huzamosabb ideig jeleníti meg ugyanazt az állóképet, az utókép beéghet a képernyőbe, és meghibásodhatnak a képpontok.
  - Ha hosszabb időn keresztül nem használja a készüléket, állítsa be a képernyőhöz az energiatakarékos módot vagy a mozgó képernyővédőt.
- Ha a készüléket tartósan nem tervezi használni (szabadság, stb.), húzza ki a hálózati kábelt a hálózati aljzatból.
  - A felgyülemlett por, hőhatással kombinálva, tüzet, áramütést vagy villamos szivárgást okozhat.
- A készüléket a javasolt felbontással és frekvenciával használja.
  - A látása romolhat.

- Ne fordítsa a készüléket fejjel lefelé és ne mozgassa a talpánál fogva.
  - A készülék leeshet és megsérülhet, vagy személyi sérülést okozhat.
- Ha hosszú időn keresztül túlságosan közelről nézi a képernyőt, romolhat a látása.
- Ne használjon a készülék közelében párasítót vagy kályhát.
- Miközben a készüléket használja, óránként legalább 5 percig pihentesse a szemét, vagy nézzen rá távolabb levő tárgyakra.
- Ha a készülék már hosszú időn keresztül be volt kapcsolva, ne érintse meg a képernyőt, mert az felforrósodik.
- A kis méretű tartozékokat tartsa gyermekektől elzárt helyen.
- Óvatosan módosítsa a készülék rálátási szögét vagy a talp magasságát.
  - A keze vagy az ujjai becsípődhetnek és megsérülhetnek.
  - Ne döntse meg túlságosan a készüléket, mert leeshet és személyi sérülést okozhat.
- Ne helyezzen nehéz tárgyakat a készülékre.
  - A készülék meghibásodhat vagy sérülés történhet.

## Tisztítás


Az erősen csillogó modellek felületén fehér foltok keletkezhetnek, ha a közelükben ultrahangos párasító berendezést használnak.

 Ha a termék belseje tisztítást igényel, forduljon a legközelebbi Samsung ügyfélszolgálathoz (a szolgáltatásért díjat számítunk fel.)

Ne nyomja meg a termék képernyőjét a kezével vagy más tárgyakkal. Fennáll a képernyő károsodásának veszélye.

 Óvatosan tisztítsa a készüléket, mert a korszerű LCD monitorok panelje és külső burkolata könnyen megkarcolódhat.

Tisztítás során kövesse az alábbi lépéseket.

1. Kapcsolja ki a készüléket és a számítógépet.
2. Húzza ki a hálózati kábelt a készülékből.
  -  A hálózati kábelt a dugaszánál fogja meg és ne érjen a kábelhez nedves kézzel. Ellenkező esetben áramütés következhet be.
3. Törölje le a készüléket egy tiszta, puha, száraz kendővel.
  - Nedvesítsen meg egy puha ruhát vízben, majd szárítsa ki jól, és használja a készülék külsejének tisztításához.
  - Ne használjon olyan tisztítószeret, amely alkoholt vagy oldószert tartalmaz, vagy karcolja a termék felületét.
  - Ne permetezzen vizet vagy tisztítószeret közvetlenül a készülékre.
4. A készülék megtisztítása után csatlakoztassa a hálózati kábelt.
5. Kapcsolja be a készüléket és a számítógépet.

## A készülék használatához szükséges helyes testtartás



A készülék használata közben az alábbi helyes testtartást vegye fel:

- Egyenesítse ki a hátát.
- Hagyon 45–50 cm távolságot a szeme és a képernyő között, kissé lefelé nézzen a képernyőre.
- Tartsa a szemét közvetlenül a képernyővel szemben.
- Állítsa be a szöveget úgy, hogy a képernyőn ne tükröződjenek külső fények.
- Tartsa az alkarját a felkarra merőleges szögben, a kézfejével azonos szinten.
- Tartsa a könyökét derékszöghöz közeli szögben.
- Állítsa be a készülék magasságát úgy, hogy a térdét legalább 90 fokban behajlítva tarthassa, a sarka érjen le a padlóra, és az alkarja a szíve magassága alatt legyen.
- Végezze el a szem-gyakorlatokat vagy pislogjon gyakran, és akkor a szem fáradtsága csökken.

# Előkészületek

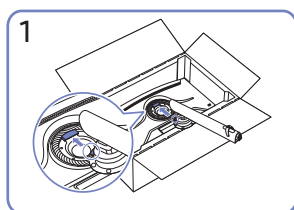
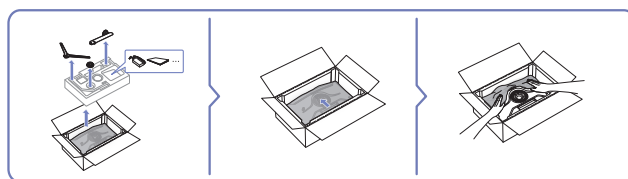
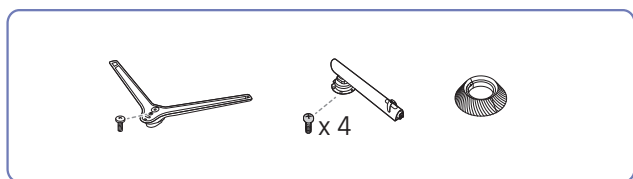
## Telepítés

### Az állvány felszerelése

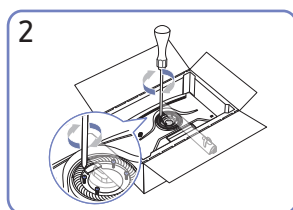
 Összeszerelés előtt fektesse a terméket lapos és stabil felületre, képernyővel lefelé.

 A szétszerelés az összeszereléssel ellentétes sorrendben történik.

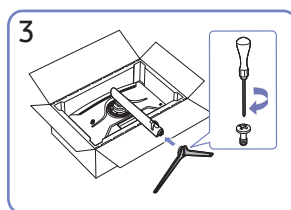
S27BG65\* / S32BG65\*



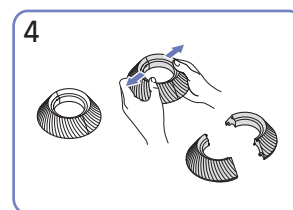
1  
Helyezze az állvány nyakát a monitorra, a képen látható módon.



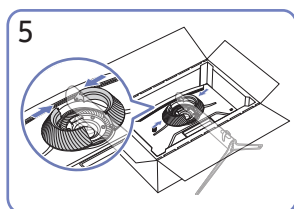
2  
Húzza meg az állvány nyakának tetején található csavarokat.



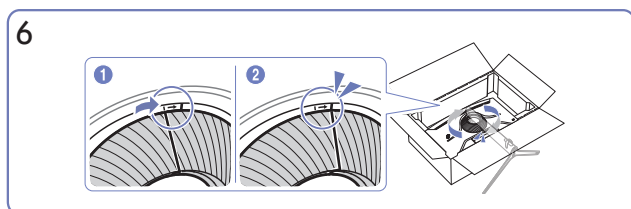
3  
Helyezze a talpat az állvány nyakába az ábrán látható irányban.



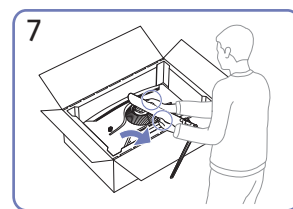
4  
Szerelje szét a FEDÉL-HÁTSÓ FELSŐ elemet.



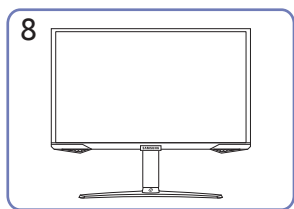
5  
Szerelje fel a FEDÉL-HÁTSÓ FELSŐ elemet az állvány nyakára, az ábrán látható módon.



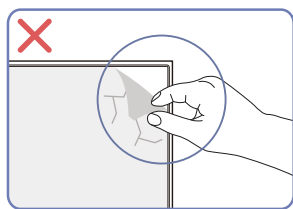
6  
Forgassa el a FEDÉL-HÁTSÓ FELSŐ elemet az óramutató irányában.



7  
Állítsa fel a monitort a képen látható módon.



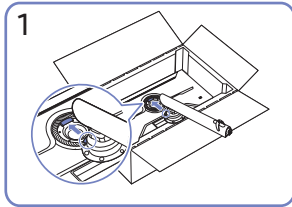
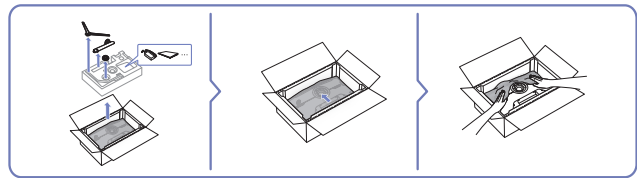
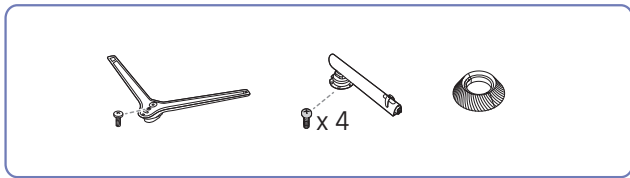
8  
Az állvány felszerelés után állítsa a készüléket a talpára.



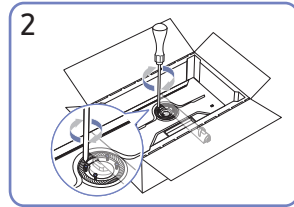
#### Figyelmeztetés

Ne távolítsa el önkényesen a fóliát a panelről. Ha ezt nem tartják be, akkor a jótállási szolgáltatás korlátozásra kerülhet.

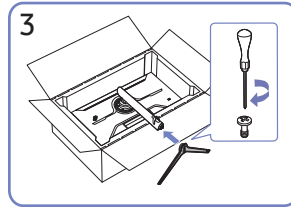
## S28BG70\* / S32BG70\*



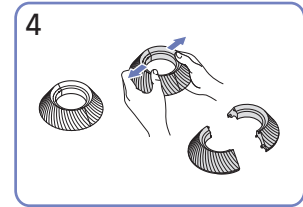
1  
Helyezze az állvány nyakát a monitorra, a képen látható módon.



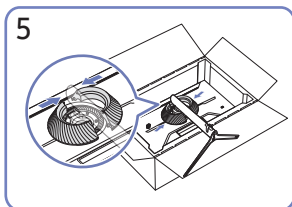
2  
Húzza meg az állvány nyakának tetején található csavarokat.



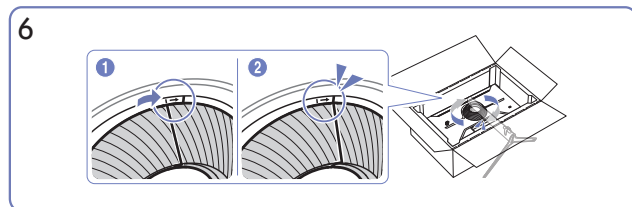
3  
Helyezze a talpat az állvány nyakába az ábrán látható irányban.



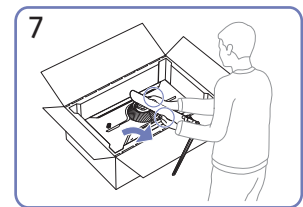
4  
Szerelje szét a FEDÉL-HÁTSÓ FELSŐ elemet.



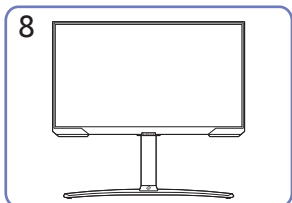
5  
Szerelje fel a FEDÉL-HÁTSÓ FELSŐ elemet az állvány nyakára, az ábrán látható módon.



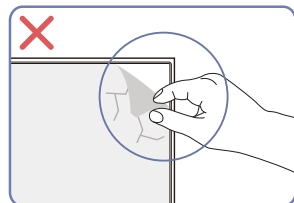
6  
Forgassa el a FEDÉL-HÁTSÓ FELSŐ elemet az óramutató irányában.



7  
Állítsa fel a monitort a képen látható módon.



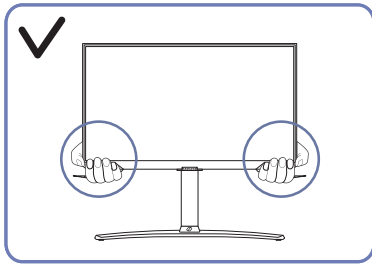
8  
Az állvány felszerelés után állítsa a készüléket a talpára.



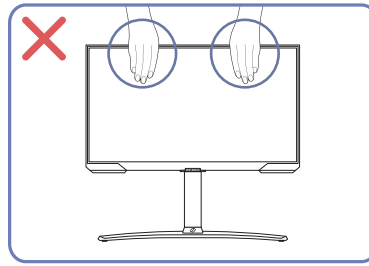
### Figyelmeztetés

Ne távolítsa el önkényesen a fóliát a panelről. Ha ezt nem tartják be, akkor a jótállási szolgáltatás korlátozásra kerülhet.

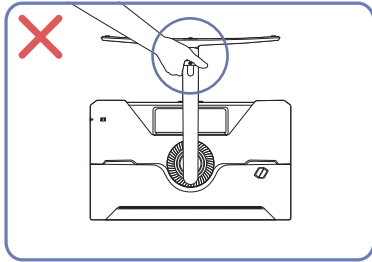
## Óvintézkedések a készülék mozgatásához



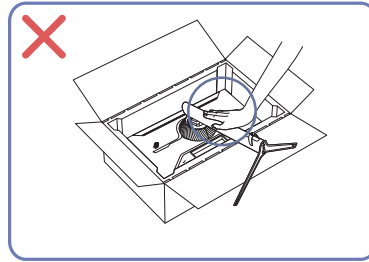
- A monitor mozgatása során a készülék alsó sarkait vagy a széleit fogja.



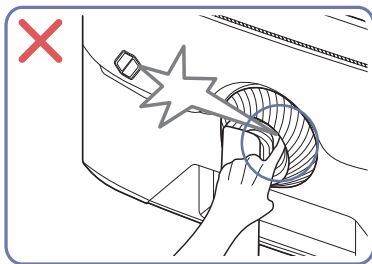
- Ne fejtessen ki közvetlen nyomást a képernyőre.
- A készülék mozgatása során ne fogja a képernyőt.



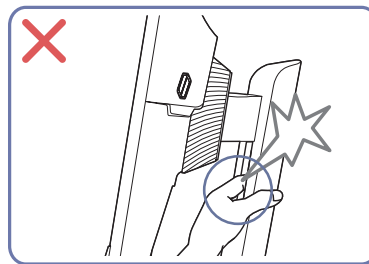
- Ne fordítsa fejjel lefelé a készüléket úgy, hogy csak az állványt fogja.



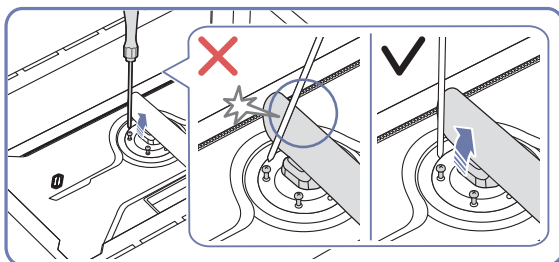
- Ne fejtessen ki nyomást a készülékre. Fennáll a készülék károsodásának veszélye.



- Legyen óvatos, ügyeljen arra, hogy az ujjai ne csípődjenek be.



- Legyen óvatos, ügyeljen arra, hogy az ujjai ne csípődjenek be.



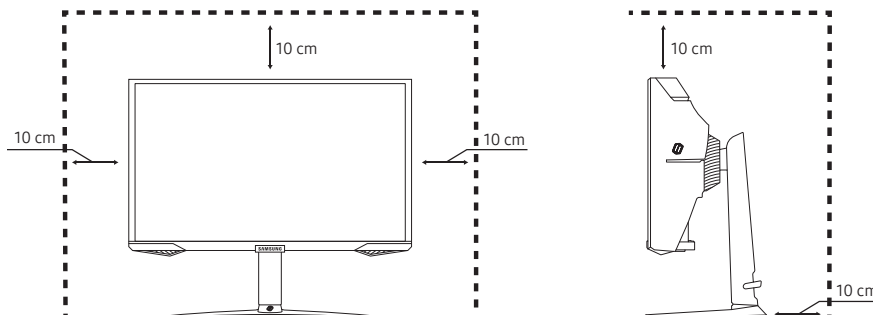
- A csavarhúzóval való érintkezés elkerülése érdekében hajtsa oldalra az állvány nyakát.

## A készülék körüli hely ellenőrzése

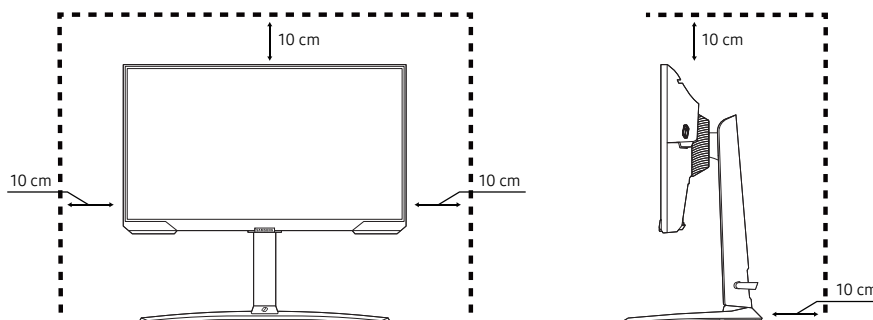
A készülék elhelyezése során ügyeljen arra, hogy elegendő hely legyen a szellőzéshez. Ha a készülék belsejében megemelkedik a hőmérséklet, az tüzet, illetve a készülék meghibásodását okozhatja. A készülék felszerelése során tartson fenn elegendő helyet a készülék körül, az ábrán látható módon.

 A termék külseje típustól függően eltérő lehet.


### S27BG65\* / S32BG65\*



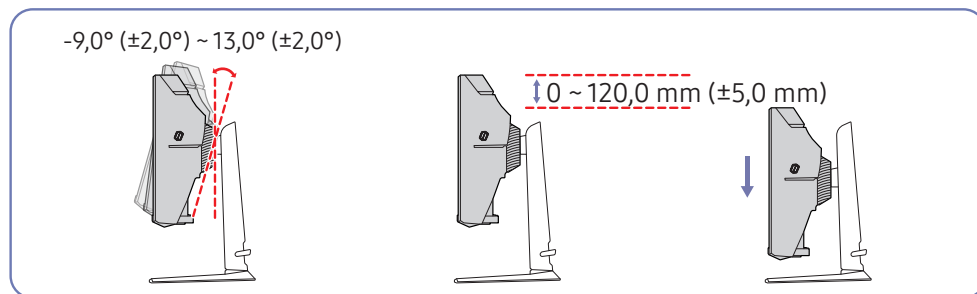
### S28BG70\* / S32BG70\*



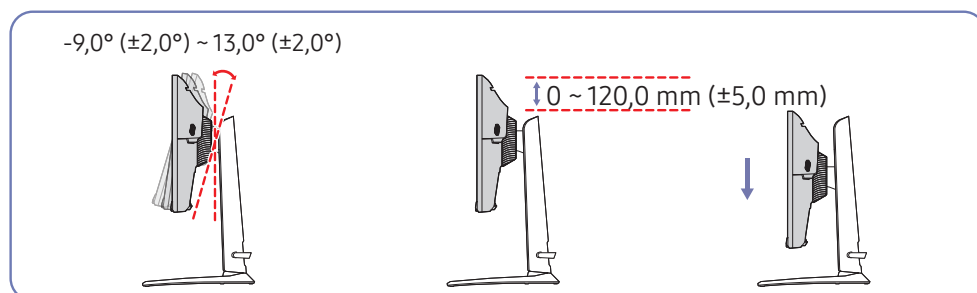
## Az eszköz dőlésének és magasságának beállítása

 Az alkatrészek színe és alakja különbözhet a képen láthatótól. A műszaki jellemzők a teljesítmény javítása érdekében értesítés nélkül megváltozhatnak.

S27BG65\* / S32BG65\*

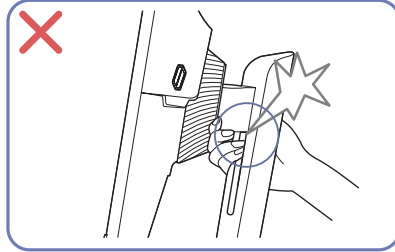
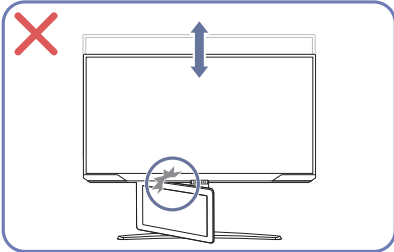
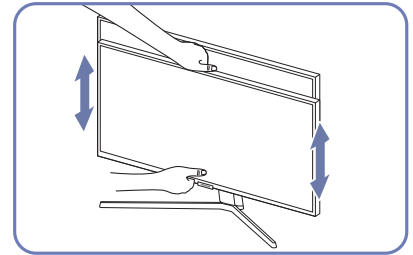
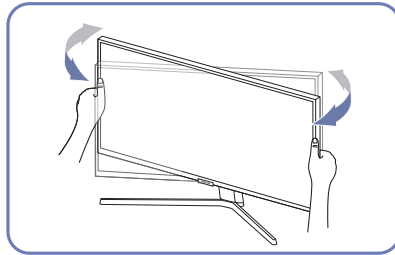
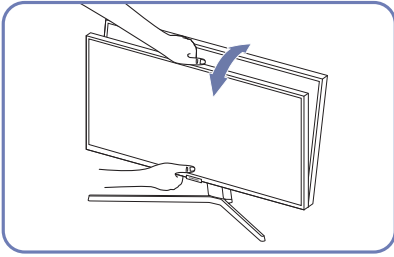


S28BG70\* / S32BG70\*



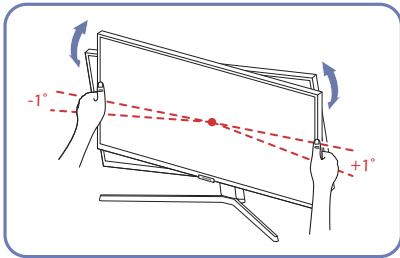
- A készülék dőlése és magassága beállítható.
- Amikor a dőlésszöveget vagy a magasságot állítja, fogja meg mindkét oldalt, és ne alkalmazzon túl nagy erőt, hogy a készülék ne károsodhasson.
- Az állvány magasságának beállítása során zajt hallhat. A zajt az okozza, hogy az állványban levő golyó csúszik, amikor az állvány magasságát beállítja. A zaj normális, és nem jelenti a termék hibás működését.

## Figyelmeztetés




- Fogja meg a monitor bal és jobb szélét, és forgassa a kívánt állásba.
- Fogja meg a monitor közepét, és állítsa be a magasságot.
- A képernyő vízszintbe állításakor NE fogja az állvány mozgó részét. Megsérülhet a keze.

Ha a képernyő nincs szintben a termék dőlésszögének és magasságának beállítását követően, akkor végezze el az alábbi lépéseket.



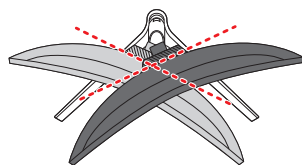
- A kétoldali széleknél fogja meg a horonyt és forgassa el a monitor szögét, amíg a képernyő szintben nem lesz. (Ügyeljen arra, hogy ne fogja meg közvetlenül az LCD kijelzőt.)
- A monitor szögét  $-1^\circ$  és  $+1^\circ$  között lehet állítani.

## A készülék elforgatása

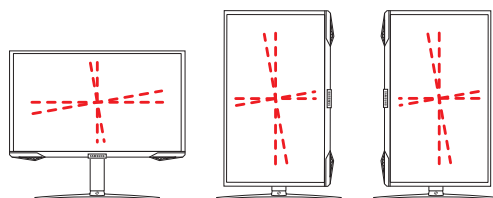
 Az alkatrészek színe és alakja különbözhet a képen láthatótól. A műszaki jellemzők a teljesítmény javítása érdekében értesítés nélkül megváltozhatnak.

S27BG65\* / S32BG65\*

$-15,0^\circ (\pm 2,0^\circ) \sim 15,0^\circ (\pm 2,0^\circ)$

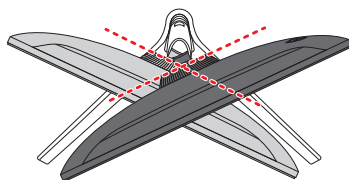


$-92,0^\circ (\pm 2,0^\circ) \sim 92,0^\circ (\pm 2,0^\circ)$

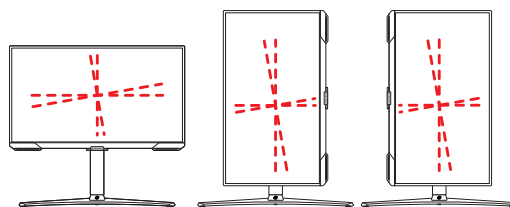


S28BG70\* / S32BG70\*

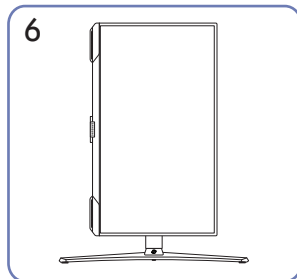
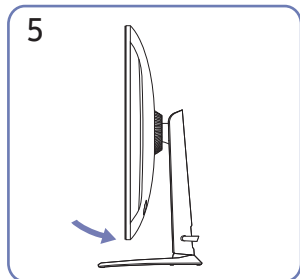
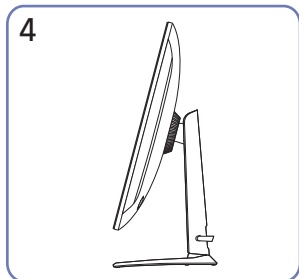
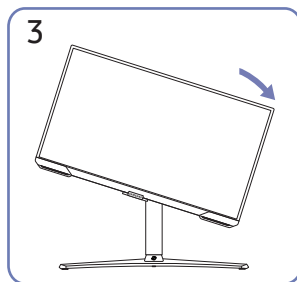
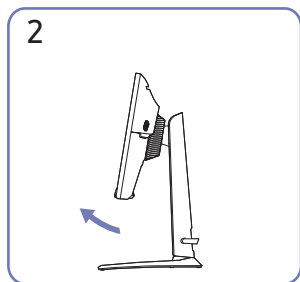
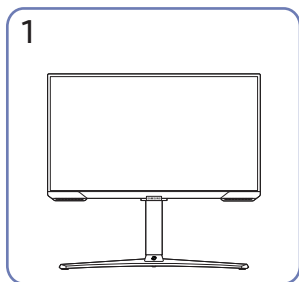
$-15,0^\circ (\pm 2,0^\circ) \sim 15,0^\circ (\pm 2,0^\circ)$



$-92,0^\circ (\pm 2,0^\circ) \sim 92,0^\circ (\pm 2,0^\circ)$

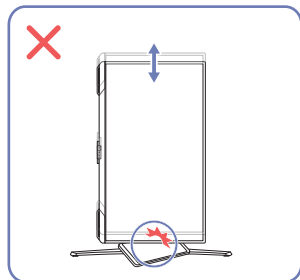
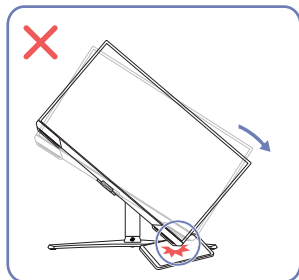
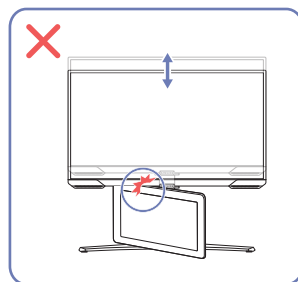
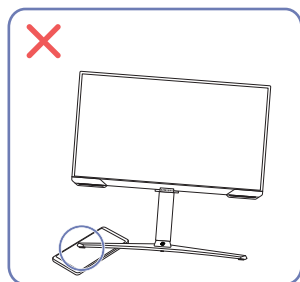
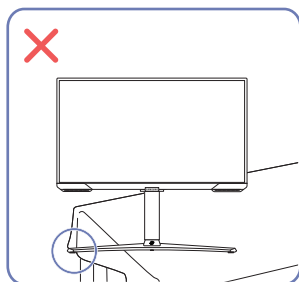


A készülék forgatását az alábbiak szerint végezheti el.





- Az elforgatáshoz állítsa a monitort maximális magasságba.
- Módosítsa a monitor szögállását a 2. ábrán látható nyíl irányában majd forgassa el.
- Ha az állvány vagy a monitor nincs felső, illetve hátradöntött végállásban, elforgatáskor a tartófelületnek ütődhetnek és megsérülhetnek a monitor sarkai.
- A készülék forgatása során gondoskodjon arról, hogy a készülék ne károsodjon azáltal, hogy más tárgyakba vagy az állványba ütközik.

## Figyelmeztetés

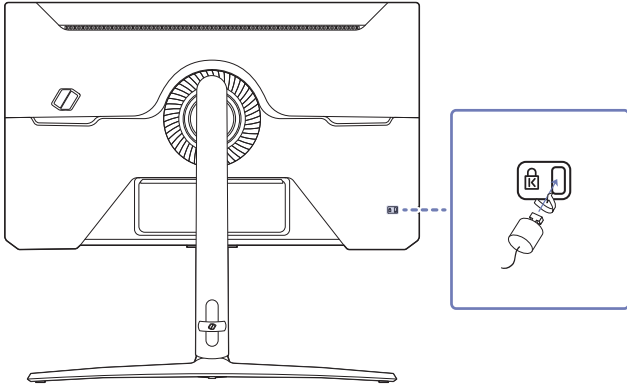


- A készülék forgatása során gondoskodjon arról, hogy a készülék ne károsodjon általa, hogy más tárgyakba vagy az állványba ütközik.
- Ha a készüléket kasszékra vagy polcra helyezi, győződjön meg arról, hogy előlapjának elülső szélé nem nyúlik túl.

## Lopás elleni zár

-  A lopás elleni zárnak köszönhetően nyilvános helyen is biztonságosan használhatja a készüléket.
-  A zár formája és rögzítési elve a gyártótól függ. A lopás elleni zárral kapcsolatos további információkat lásd a zár kézikönyveiben.

### Lezárás a lopás elleni zár segítségével:

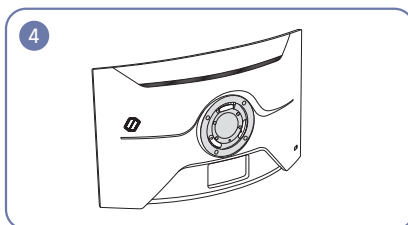
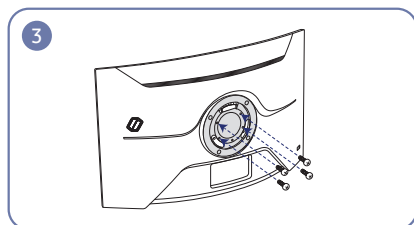
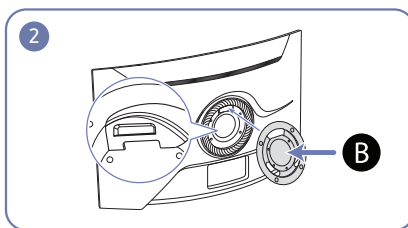
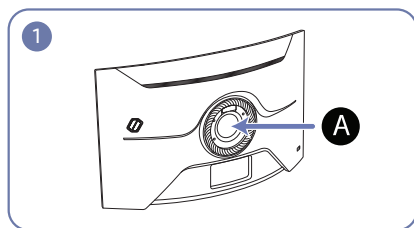


1. Rögzítse a lopás elleni zár vezetékét valamilyen súlyos tárgyhoz (például asztalhoz).
2. Vezesse át a vezeték végét a másik végen található hurkon.
3. Illessze a zárat a lopás elleni zár számára fenntartott nyílásba a készülék hátoldalán.
4. Zárja le a lopás elleni zárat.
  - A lopás elleni zár külön kapható.
  - A lopás elleni zárral kapcsolatos további információkat lásd a zár kézikönyveiben.
  - A lopás elleni zárok elektronikai árucikkeket forgalmazó üzletekben és online vásárolhatók.

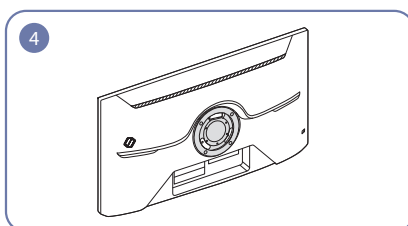
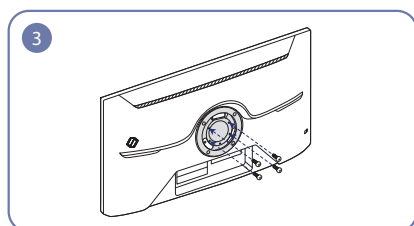
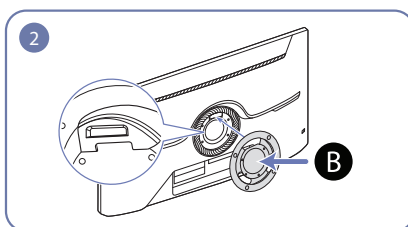
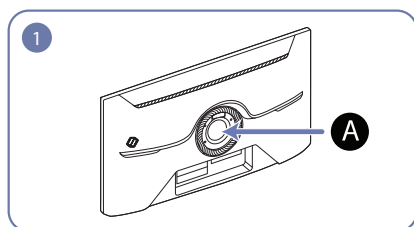
## A FALI KONZOL rögzítése

 Kapcsolja ki a készüléket, és húzza ki a tápkábelt a fali aljzatból.

S27BG65\* / S32BG65\*



S28BG70\* / S32BG70\*



**A** Rögzítse ide a FALI KONZOLT

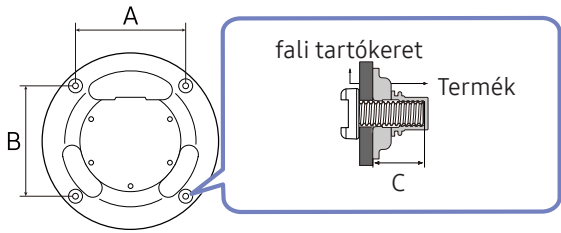
**B** FALI KONZOL

Igazítsa a **B** elemet a monitoron levő **A** elemhez, majd az állványból eltávolított csavarokat húzza meg szorosan.

## Megjegyzések


- A nem szabványos méretű csavar megrongálja a készülék belső alkatrészeit.
- A VESA csavarszabványnak nem megfelelő falikonzolok használata esetén a csavarok hossza a specifikációtól függően változhat.
- Ne használjon a VESA csavarszabványnak nem megfelelő csavarokat. A falikonzol, illetve az asztali állvány csatlakoztatásakor ne fejtessen ki túlzott nyomást a készülékre. A készülék megrongálódhat, és személyi sérülést okozhat.
- A Samsung nem vállal felelősséget a nem megfelelő csavarok használatából, illetve a falikonzol vagy az asztali állvány túlzott erőfelfejtással történő csatlakoztatásából származó károkért vagy személyi sérülésekért.
- A Samsung nem vállal felelősséget azokért a termékért károkért, illetve személyi sérülésekért, amelyek a meghatározott műszaki jellemzőktől eltérő konzolok használata, illetve a falikonzol nem szakember által végzett felszerelése miatt következnek be.
- A készülék felszereléséhez szerezzen be olyan falikonzolt, amelyet a faltól legalább 10 cm távolságra lehet felszerelni.
- Csak a szabványnak megfelelő falikonzolt használjon.
- A monitor falra történő rögzítéséhez vegye le a talpat a monitorról.
- Ne szerelje fel a készüléket több mint 15 fokos dőlésszöggel.

Típusnév	VESA csavarlyuk jellemzők (A * B) milliméterekben	C	Szabványos csavar	Mennyiség
S27BG65*	100,0 x 100,0	10,0 mm	M4	4
S32BG65*				
S28BG70*		12,0 mm		
S32BG70*		10,0 mm		

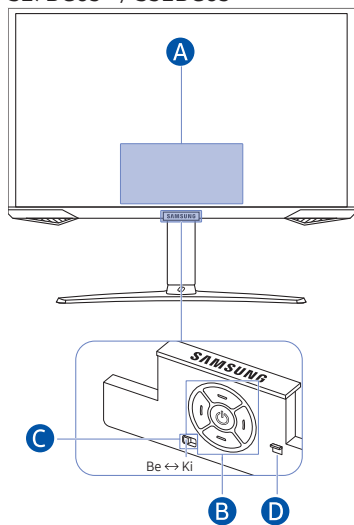


 Ne szerelje fel a falikonzol készletet, ha a készülék be van kapcsolva. Ez áramütéssel és személyi sérüléssel járhat.

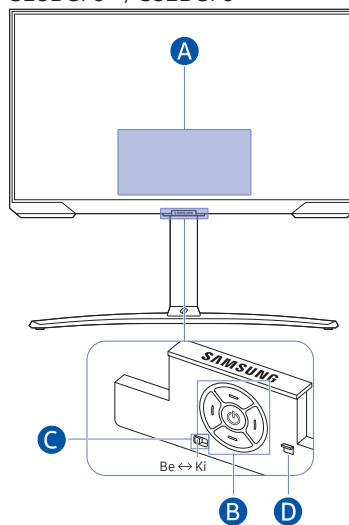
# Vezérlőpanel

 Az alkatrészek színe és alakja különbözhet a képen láthatótól. A műszaki jellemzők a teljesítmény javítása érdekében értesítés nélkül megváltozhatnak.






S27BG65\* / S32BG65\*





S28BG70\* / S32BG70\*



## Vezérlőmenü

-  Otthon
-  Beállítások
-  Vissza
-  Forrás
-  Kikapcsolás

## B Bekapcsológomb / a távirányító érzékelője / vezérlógomb

- Nyomja meg a  gombot: A Vezérlőmenü megjelenítése. A menü kijelölt elemének kiválasztása vagy futtatása.
- Nyomja meg és tartsa lenyomva a  gombot: A folyamatban lévő funkció leáll.

 Ezt a funkciót nem minden modell támogatja.

- Fel/Le gomb: Csatornaváltás.

 Ezt a funkciót nem minden modell támogatja.

- Balra/Jobbra gomb: A hangerő módosítása.

 Ezt a funkciót nem minden modell támogatja.

 A gombok működése a helyzettől függően eltérő lehet.


## C Mikrofonkapcsoló

A mikrofont a Termék alján található kapcsolóval kapcsolhatja be és ki.

Ha a mikrofon ki van kapcsolva, a mikrofont használó hang- és hangszolgáltatások nem érhetők el.

- A mikrofonkapcsoló helyzete és alakja típusonként különbözhet.
- A mikrofon funkcióból érkező adatok elemzése során az adatok nem mentődnek.


## D Tápfeszültségjelző

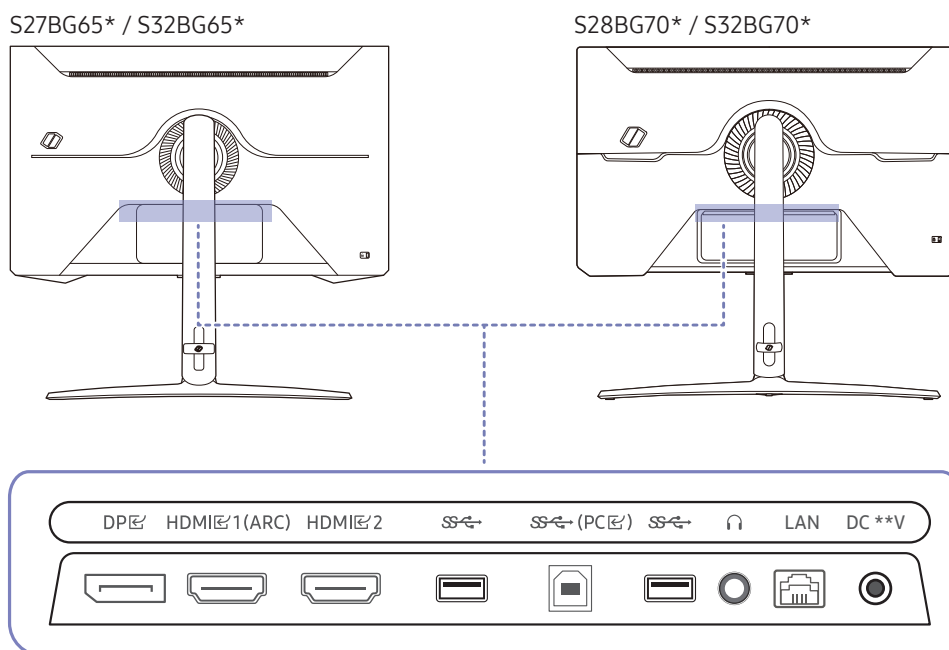
- A LED kigyullad, amikor a készüléket kikapcsolják.
- A LED villog, amikor a készülék készenléti állapotba lép.  
 Ha 60 másodperc eltelik jel nélkül, a készülék készenléti állapotba lép. Készenléti állapotban a képernyő ismét bekapcsol, ha bármilyen jel érkezik, vagy bármely gombot megnyomnak a távirányítón.
- Az alkatrészek színe és alakja különbözhet a képen láthatótól.
- A képernyő halvány lehet, ha nem távolítja el a védőfóliát a SAMSUNG-emblémáról vagy a készülék aljáról. Távolítsa el a védőfóliát.
- A Samsung Smart távirányító gombjainak (a Bekapcsológomb kivételével) használatakor a vevőegység LED-je nem villog.


# Csatlakoztatás




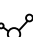
A különféle csatlakozók segítségével külső eszközöket csatlakoztathat.

## Portok

 Az elérhető funkciók a készülék típusától függően változnak. Az alkatrészek színe és alakja különbözhet a képen láthatótól. A műszaki jellemzők a teljesítmény javítása érdekében értesítés nélkül megváltozhatnak. Ellenőrizze a konkrét termék adatait.



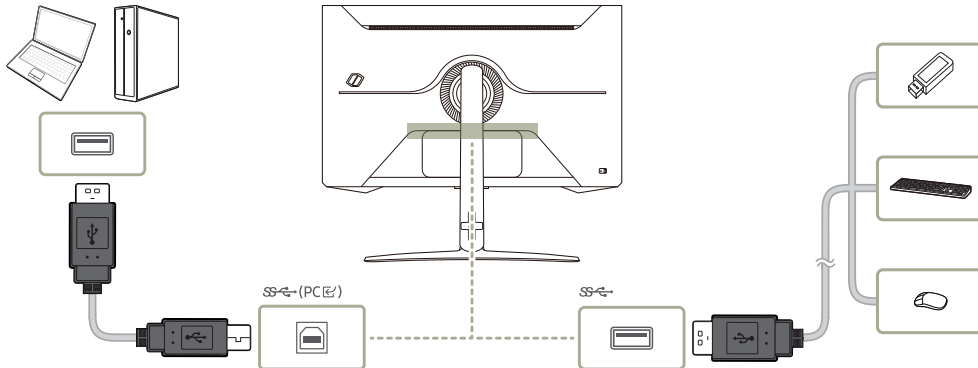
Csatlakozó	Leírás
HDMI 1 (ARC) HDMI 2	Csatlakoztatás forráseszközhöz HDMI-kábel vagy HDMI-DVI kábellel.
DP	Csatlakoztatás számítógéphez DP-kábellel.
USB	USB-eszköz csatlakoztatása. További információkért lásd a <a href="#">A készülék csatlakoztatása számítógéphez USB HUB módban</a> .
USB (PC)	Csatlakozás egy PC-hez egy USB kábellel. Csak USB HUB használatkor működik USB 3.0-s módban. Tartalom lejátszásakor USB 2.0-s módban üzemel.
Headset	Csatlakozás egy kimeneti hangrendszerhez, például fejhallgatóhoz vagy fülhallgatóhoz.
DC **V	Az AC/DC adapterhez csatlakozik.
LAN	A LAN egyszerre csak egy forrásban használható.  A csatlakoztatáshoz Cat 7>(*STP típusú) kábelt használjon. (10/100 Mbps) *Shielded Twisted Pair

 A külső eszközhöz történő csatlakoztatásról a  >  **Menü** >  **Csatlakoztatott eszközök** > **Csatlakoztatási útmutató** pontban található további információkat.

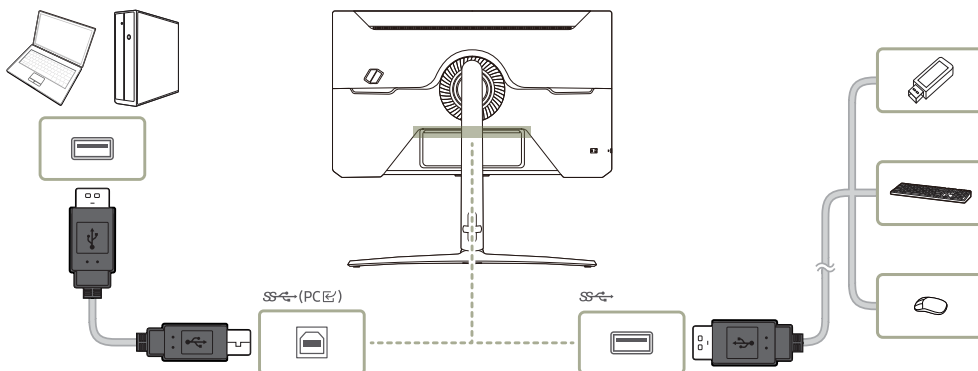
## A készülék csatlakoztatása számítógéphez USB HUB módban



Ha a készüléket hub-ként használja, akkor egyszerre számos különféle jelforrás készülék is csatlakoztatható és használható.

### S27BG65\* / S32BG65\*



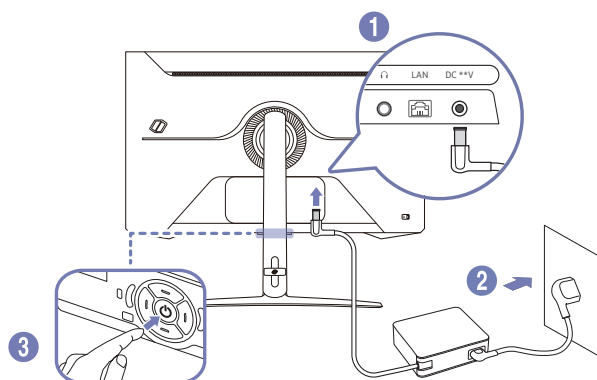
### S28BG70\* / S32BG70\*



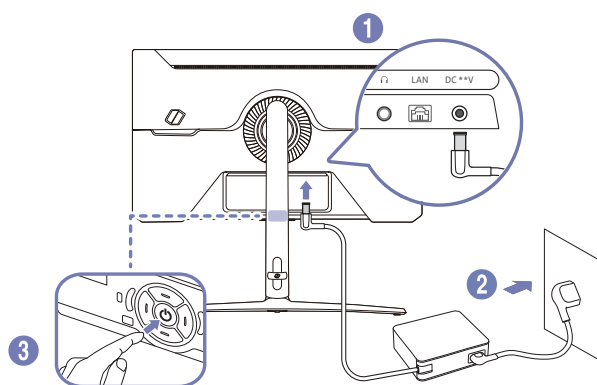
- ✎ Az USB eszköz gyorsabb észlelése és indítása érdekében csatlakoztassa az USB eszközt a terméken levő  porthoz. Az olvasás/írás arányt az USB eszköz és a számítógép befolyásolja.
- ✎ Az operációs rendszer, az illesztőprogramok vagy szoftverek által okozott, USB-vel kapcsolatos problémák esetén vegye fel a kapcsolatot az illetékes beszállítókkal.
- ✎ Mivel számos USB eszköz kapható a piacon, ezért nem tudjuk garantálni, hogy a termékeink megfelelnek az összes USB eszköznek.
- ✎ Ha olyan nagy kapacitású külső merevlemez-meghajtót használ, amely külső tápellátást igényel, akkor csatlakoztassa ezt egy külső tápforráshoz.
- ✎ Előfordulhat, hogy a nagy áramigényű USB-eszközök nem támogatottak.  csak 900mA maximális áramerősséget támogat.
- ✎ Az akkumulátor töltése energiatakarékos módban is működhet, de nem tölthető akkor, ha a készülék ki van kapcsolva.
- ✎ Ha a hálózati kábel ki van húzva a csatlakozóaljzatból, akkor az USB eszköz töltése nem működik.
- ✎ A vállalatot nem terheli felelősség az olyan problémákért vagy károkért, amelyeket a külső eszközök nem hitelesített kábellel történő csatlakoztatása okoz.
- ✎ Néhány termék nem követi az USB-szabványt, és az eszköz hibás működését okozhatja.



# Áramellátás

S27BG65\* / S32BG65\*



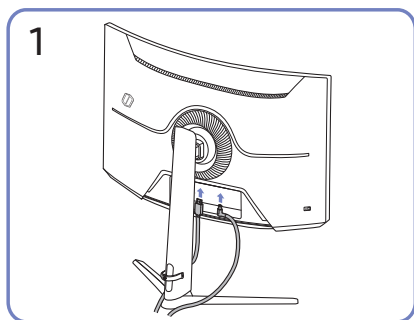
S28BG70\* / S32BG70\*



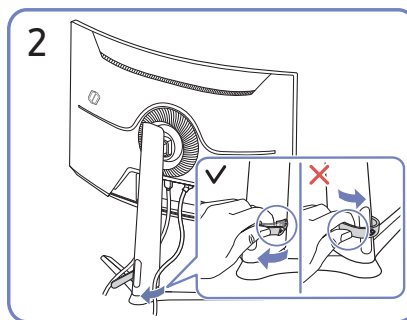
1. Csatlakoztassa a tápkábelt az AC/DC adapterhez. Csatlakoztassa az AC/DC adaptert a készülék hátoldalán található DC \*\*V csatlakozóba.
    - Az adapter névleges áramfogyasztása a modelltől függ. Olyan adaptert használjon, amely megfelel a modell áramfogyasztási specifikációinak.
  2. Ezután csatlakoztassa a tápkábelt a hálózati csatlakozóaljzatba.
  3. Nyomja meg a készülék alján levő  gombot a bekapcsoláshoz.
-  A bemeneti feszültség automatikusan vált.

# A csatlakozókábelek elrendezése

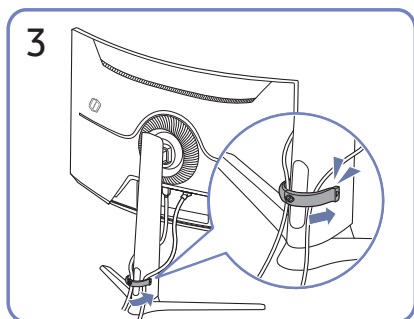
S27BG65\* / S32BG65\*



Csatlakoztassa a megfelelő kábeleket.



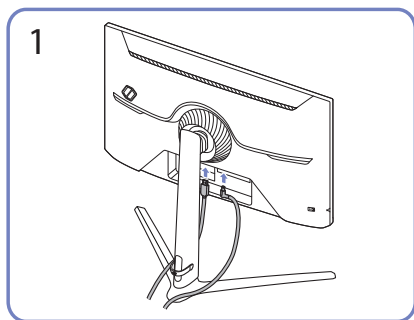
Húzza meg a TARTÓ-ÁLLVÁNY KÁBEL jobb oldalát az állványról való eltávolításhoz. Erős húzástól megsérülhet a TARTÓ-ÁLLVÁNY KÁBEL bal oldala.



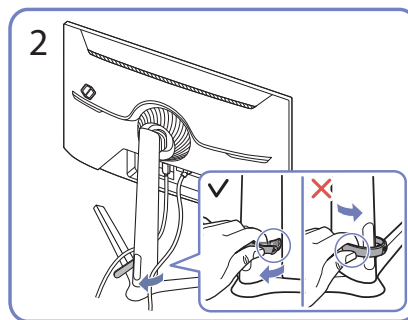
Helyezze mindkét kábelt az állvány kábeltartójába (TARTÓ-ÁLLVÁNY KÁBEL) a kábelek elrendezéséhez, az ábra szerint.

Az összeszerelés befejeződött.

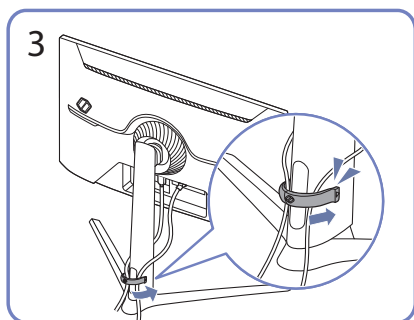
## S28BG70\* / S32BG70\*



Csatlakoztassa a megfelelő kábeleket.



Húzza meg a TARTÓ-ÁLLVÁNY KÁBEL jobb oldalát az állványról való eltávolításhoz. A kábel jobb oldala megsérülhet, ha túl erősen húzza meg.



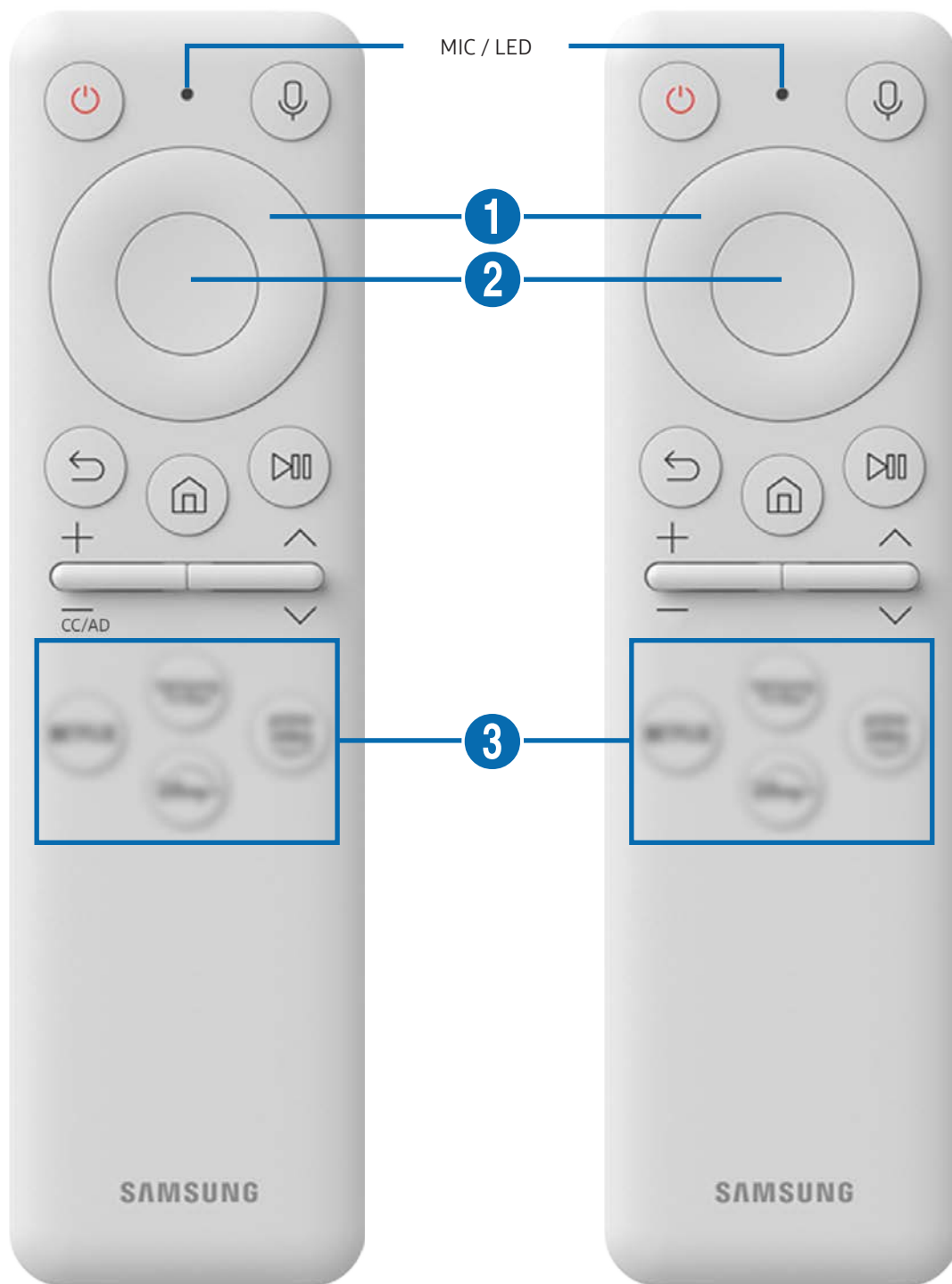
Helyezze mindkét kábelt az állvány kábeltartójába (TARTÓ-ÁLLVÁNY KÁBEL) a kábelek elrendezéséhez, az ábra szerint. Az összeszerelés befejeződött.

# Távírányító és perifériák

A készülék Samsung Smart távirányító vagy egyéb távirányító segítségével vezérelhető. A használat megkönnyítésére párosítson külső eszközt, például billentyűzetet.





## A Samsung Smart távvezérlőről

Ismerje meg a Samsung Smart távvezérlő gombjait.





Gomb	Leírás
 (Tápellátás)	A megnyomásával be- vagy kikapcsolhatja a készüléket.
MIC / LED	<p>MIC-ként használható, ha hangfelismerést használ a távvezérlővel. Töltéskor világít az előlapon található LED. Az akkumulátor teljes feltöltése után a LED kialszik.</p> <p> Ne üsse meg a MIC lyukat, és ne szúrjon beéles tárgyat a lyukba.</p> <p> Ez a funkció csak bizonyos modelleknél és földrajzi régiókban áll rendelkezésre.</p>
 (Hangasszisztens)	<p>Hangasszisztens futtatása. A Hangasszisztens futtatásához nyomja meg hosszan a gombot, mondjon ki egy hangutasítást, majd engedje el a gombot.</p> <p> A támogatott Hangasszisztens funkció nyelvei és funkciói földrajzi régióként eltérhetnek.</p> <p> Ez a funkció csak bizonyos modelleknél és földrajzi régiókban áll rendelkezésre.</p>
 1 Iránygomb (fel/le/balra/ jobbra)	A kijelölés mozgatása.
 2 Kiválasztás	A kijelölt elem kiválasztása vagy futtatása.
 (Vissza)	Nyomja meg az előző menübe való visszatéréshez.

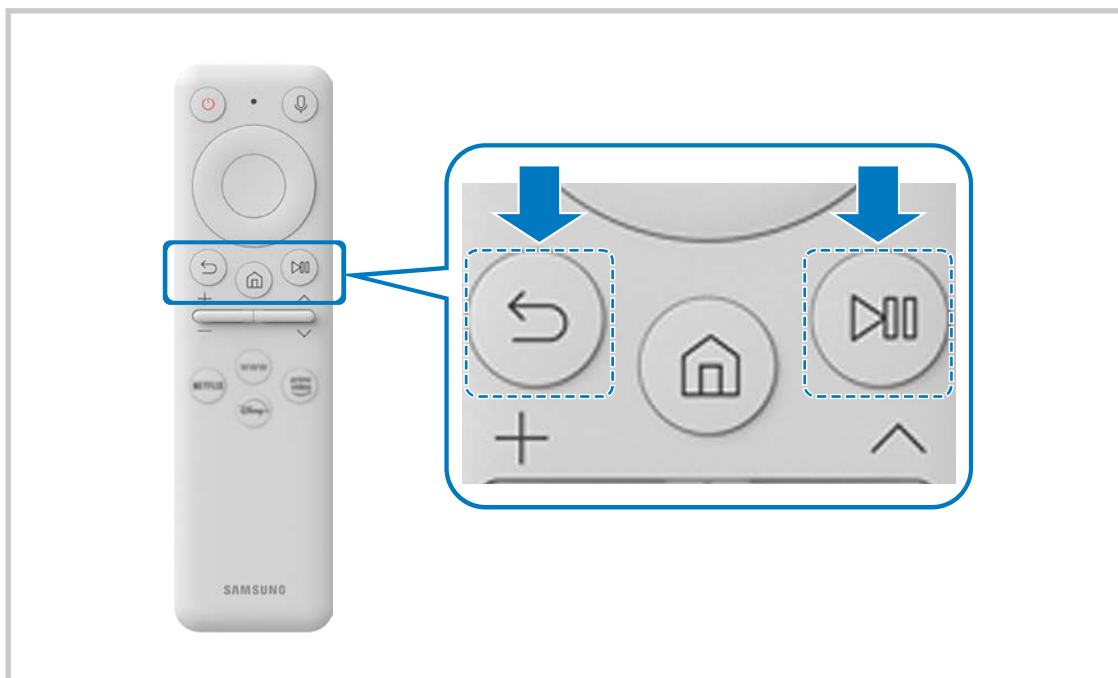
Gomb	Leírás
 (Smart Hub + vezérlőtábla)	Nyomja meg az kezdőképernyőre való visszatéréshez.  Ha legalább 1 másodpercig nyomva tartja, megjelenik a vezérlőtábla. A vezérlőtábla segítségével használható a Settings (Beállítások) menü / a virtuális számbillentyűzet / az Option (Opciók) billentyűzet a színes gombokkal.
 (Lejátszás/szünet)	Ezekkel a kezelőszervekkel vezérelheti a médiatartalmat lejátszás közben.
 (Hangerő)	A gombbal a hangerő növelhető és csökkenthető. Nyomja meg a gombot a készülék némításához. Ha legalább 2 másodpercig nyomva tartja, megjelenik az <a href="#">Kisegítő lehetőségek parancsikonjai</a> .
 (Csatorna)	A gombbal a csatornák léptethetők fel vagy le. Legalább 1 másodpercig nyomva tartva megjelenik a <a href="#">Csatornalista</a> képernyő.
 (Alkalmazás indítása gomb)	A gomb által jelölt alkalmazás elindítása.  Az alkalmazás rendelkezésre állása függhet az országtól.  Ez a funkció csak bizonyos modelleknél és földrajzi régiókban áll rendelkezésre.



-  Készenléti állapotban nyomja meg a távirányító bármely gombját a képernyő bekapcsolásához.
-  Az adással és a csatornával kapcsolatos funkciók csak egyes alkalmazásokban vagy külső eszközökben érhetők el.
-  Használata közben a Samsung Smart távvezérlő ne legyen 6 méternél messzebb a készüléktől. A hatótávolság a vezeték nélküli környezet sajátosságainak függvényében változhat.
-  A Samsung Smart távvezérlő ikonjai, gombjai és funkciói modellenként és földrajzi területenként eltérők lehetnek.

## A Samsung Smart távvezérlő csatlakoztatása a készülékhez

Csatlakoztassa a Samsung Smart távvezérlőt a készülék működtetéséhez.

A készülék első bekapcsolásakor a Samsung Smart távvezérlő és a készülék párosítása automatikusan megtörténik. Ha a Samsung Smart távvezérlő és a készülék párosítása nem történik meg automatikusan, irányítsa a távvezérlőt a készülék elejére, majd tartsa egyszerre lenyomva a  és  gombot legalább 3 másodpercig.



-  A Samsung Smart távvezérlő ikonjai, gombjai és funkciói modellenként és földrajzi területenként eltérők lehetnek.
-  A Samsung Smart távvezérlővel kapcsolatos további információkért lásd: „[A Samsung Smart távvezérlőről](#)”.

# Figyelmeztetések és óvintézkedések


A telepítést követően elolvasandó utasítások és információk elérése.





## Olvassa el a készülék telepítése után

Olvassa el ezt az információt a készülék telepítése után.

### Képméret és bemeneti jel

A **Képméret** beállítást a készülék az aktuális jelforrásra alkalmazza. Az alkalmazott **Képméret** a jelforrás minden kiválasztásakor mindaddig érvényben marad, amíg meg nem változtatja.


Bemeneti jel	Képméret
HDMI / DisplayPort (720p)	16:9 normál, Egyedi, 4:3 képernyőméret
HDMI / DisplayPort (1080p)	16:9 normál, Egyedi, 4:3 képernyőméret
*HDMI / DisplayPort (3840 x 2160p)	16:9 normál, Egyedi
**HDMI / DisplayPort (2560 x 1080p)	21:9 Wide Screen, ultraszéles játék nézet az <b>Játék mód</b> opcióban
*HDMI / DisplayPort (3840 x 1600p)  Csak a S28BG70*, S32BG70* modell	21:9 Wide Screen, ultraszéles játék nézet az <b>Játék mód</b> opcióban
USB (720p)	16:9 normál, Egyedi, 4:3 képernyőméret
USB (1080p @ 60 Hz)	16:9 normál, Egyedi, 4:3 képernyőméret
*USB (3840 x 2160p @ 24/30 Hz)	16:9 normál, Egyedi
*USB (3840 x 2160p @ 60 Hz)	16:9 normál, Egyedi


-  A külső eszközök számára a bemeneti portok modellenként és földrajzi terület tekintetében eltérőek lehetnek.
-  A rendelkezésre álló **Kép üzemmód** a külső eszköztől függően eltérő lehet.
-  Ha a képernyő mérete nem változtatható 21:9 Wide Screen vagy **Ultrawide Game View** méretre, akkor a külső eszköz képernyőfelbontását meg kell változtatni.
-  Az **Ultrawide Game View** csak a 21:9 kimenetet támogató forráseszközökön érhető el, és a játéktól vagy megtekintett tartalomtól függően eltérő módon működhet. Annak ellenőrzéséhez, hogy elérhető-e az **Ultrawide Game View**, aktiválja ezt a funkciót, majd ellenőrizze, hogy a kijelző felbontása 3840 x 1600-ra állítható-e.

# Olvassa el, mielőtt számítógépet csatlakoztat (támogatott felbontások)

Ellenőrizze a PC bemeneti jelek vétele szempontjából a támogatott felbontásokat.

Ha a készüléket számítógéphez csatlakoztatja, állítsa be a videokártyát az alábbi vagy a következő oldalakon szereplő táblázatban ismertetett szabványos felbontások valamelyikére. A készülék automatikusan igazodik a kiválasztott felbontáshoz. Felhívjuk figyelmét, hogy az optimális felbontás 3840 x 2160, 120 Hz (csak az S28BG70\* és az S32BG70\* modell esetén), illetve 2560 x 1440, 120 Hz (csak az S27BG65\* és az S32BG65\* modell esetén). Ha olyan felbontást állít be, ami nem szerepel a táblázatokban, a képernyő üres maradhat, illetve előfordulhat, hogy csak a távvezérlő érzékelőjének fénye világít. A kompatibilis felbontások tekintetében tekintse meg a videokártya felhasználói kézikönyvét.

 Ha a **Kiterjesztett bemeneti jel** beállítása **Be**, a natív felbontás 3840 x 2160 60 Hz-en. A natív felbontás 3840 x 2160 @ 30 Hz, ha az **Kiterjesztett bemeneti jel** beállítása **Ki**. (Csak a S28BG70\*, S32BG70\* modell)

 A natív felbontás 2560 x 1440 30 Hz-en, ha az **Kiterjesztett bemeneti jel** beállítása **Be**. A natív felbontás 2560 x 1440 30 Hz-en, ha az **Kiterjesztett bemeneti jel** beállítása **Ki**. (Csak a S27BG65\*, S32BG65\* modell.)

## S27BG65\* / S32BG65\*

### VESA DMT

Felbontás (képpont x sor)	Képfrissítési frekvencia	Vízszintes frekvencia (KHz)	Függőleges frekvencia (Hz)	Órajel- frekvencia (MHz)	Polaritás (vízszintes/ függőleges)	Csatlakozó	
						HDMI	DP
640 x 480	60Hz	31,469	59,940	25,175	-/-	0	0
640 x 480	75Hz	37,500	75,000	31,500	-/-	0	0
800 x 600	60Hz	37,879	60,317	40,000	+/+	0	0
800 x 600	72Hz	48,077	72,188	50,000	+/+	0	0
800 x 600	75Hz	46,875	75,000	49,500	+/+	0	0
1024 x 768	60Hz	48,363	60,004	65,000	-/-	0	0
1024 x 768	70Hz	56,476	70,069	75,000	-/-	0	0
1024 x 768	75Hz	60,023	75,029	78,750	+/+	0	0
1152 x 864	75Hz	67,500	75,000	108,000	+/+	0	0
1280 x 720	60Hz	45,000	60,000	74,250	+/+	0	0
1280 x 800	60Hz	49,702	59,810	83,500	-/+	0	0

Felbontás (képpont x sor)	Képfrekvencia	Vízszintes frekvencia (KHz)	Függőleges frekvencia (Hz)	Órajel- frekvencia (MHz)	Polaritás (vízszintes/ függőleges)	Csatlakozó	
						HDMI	DP
1280 x 1024	60Hz	63,981	60,020	108,000	+/+	0	0
1280 x 1024	75Hz	79,976	75,025	135,000	+/+	0	0
1440 x 900	60Hz	55,935	59,887	106,500	-/+	0	0
1600 x 900RB	60Hz	60,000	60,000	108,000	+/+	0	0
1680 x 1050	60Hz	65,290	59,954	146,250	-/+	0	0
1920 x 1080	60Hz	67,500	60,000	148,500	+/+	0	0

## VESA CVT

Felbontás (képpont x sor)	Képfrekvencia	Vízszintes frekvencia (KHz)	Függőleges frekvencia (Hz)	Órajel- frekvencia (MHz)	Polaritás (vízszintes/ függőleges)	Csatlakozó	
						HDMI	DP
1920 x 1080RB	240Hz	291,587	239,989	606,500	+/-	0	0
2560 x 1080RB	240Hz	291,544	239,954	793,000	+/-	0	0
2560 x 1440RB	120Hz	182,996	119,998	497,750	+/-	0	0
2560 x 1440RB	240Hz	388,511	239,970	1056,750	+/-	0	0
2560 x 1440RB	60Hz	88,787	59,951	241,500	+/-	0	0

## S28BG70\* / S32BG70\*

### VESA DMT

Felbontás (képpont x sor)	Képfrekvencia	Vízszintes frekvencia (KHz)	Függőleges frekvencia (Hz)	Órajel- frekvencia (MHz)	Polaritás (vízszintes/ függőleges)	Csatlakozó	
						HDMI	DP
640 x 480	60Hz	31,469	59,940	25,175	-/-	0	0
640 x 480	75Hz	37,500	75,000	31,500	-/-	0	0
800 x 600	60Hz	37,879	60,317	40,000	+/+	0	0
800 x 600	72Hz	48,077	72,188	50,000	+/+	0	0
800 x 600	75Hz	46,875	75,000	49,500	+/+	0	0
1024 x 768	60Hz	48,363	60,004	65,000	-/-	0	0
1024 x 768	70Hz	56,476	70,069	75,000	-/-	0	0
1024 x 768	75Hz	60,023	75,029	78,750	+/+	0	0
1152 x 864	75Hz	67,500	75,000	108,000	+/+	0	0
1280 x 720	60Hz	45,000	60,000	74,250	+/+	0	0
1280 x 800	60Hz	49,702	59,810	83,500	-/+	0	0
1280 x 1024	60Hz	63,981	60,020	108,000	+/+	0	0
1280 x 1024	75Hz	79,976	75,025	135,000	+/+	0	0
1440 x 900	60Hz	55,935	59,887	106,500	-/+	0	0
1600 x 900RB	60Hz	60,000	60,000	108,000	+/+	0	0
1680 x 1050	60Hz	65,290	59,954	146,250	-/+	0	0
1920 x 1080	60Hz	67,500	60,000	148,500	+/+	0	0

## VESA CVT

Felbontás (képpont x sor)	Képfrekvencia	Vízszintes frekvencia (KHz)	Függőleges frekvencia (Hz)	Órajel- frekvencia (MHz)	Polaritás (vízszintes/ függőleges)	Csatlakozó	
						HDMI	DP
1920 x 1080RB	144Hz	166,587	143,981	346,500	+/-	0	0
2560 x 1440RB	60Hz	88,787	59,951	241,500	+/-	0	0
2560 x 1440RB	120Hz	182,996	119,998	497,750	+/-	0	0
2560 x 1440RB	144Hz	222,151	143,973	604,250	+/-	0	0
3840 x 1600	60Hz	98,750	59,994	521,750	-/+	0	0
3840 x 1600	120Hz	205,924	119,932	1103,750	-/+	0	0
3840 x 2160RB	60Hz	133,313	59,997	533,250	+/-	-	0

## Egyéni CVT

Felbontás (képpont x sor)	Képfrekvencia	Vízszintes frekvencia (KHz)	Függőleges frekvencia (Hz)	Órajel- frekvencia (MHz)	Polaritás (vízszintes/ függőleges)	Csatlakozó	
						HDMI	DP
3840 x 1600	144Hz	246,569	143,856	1035,591	+/-	0	0
2560 x 1080	144Hz	172,339	143,856	170,831	+/-	0	0
3840 x 2160	144Hz	323,977	143,990	1425,500	+/-	0	0

# Videójelek támogatott felbontása (CTA-861)

Ellenőrizze a videójelek vétele szempontjából a támogatott felbontásokat.

## S27BG65\* / S32BG65\*

Felbontás (képpont x sor)	Képfrekvencia	Vízszintes frekvencia (KHz)	Függőleges frekvencia (Hz)	Órajel- frekvencia (MHz)	Polaritás (vízszintes/ függőleges)	Csatlakozó	
						HDMI	DP
720 x 576	50Hz	31,250	50,000	27,000	-/-	0	0
720 x 480	60Hz	31,469	59,940	27,000	-/-	0	0
1280 x 720	50Hz	37,500	50,000	74,250	+/+	0	0
1280 x 720	60Hz	45,000	60,000	74,250	+/+	0	0
1920 x 1080	50Hz	56,250	50,000	148,500	+/+	0	0
1920 x 1080	60Hz	67,500	60,000	148,500	+/+	0	0
1920 x 1080	120Hz	135,000	120,003	297,000	+/+	0	0
2560 x 1080	60Hz	66,000	60,000	198,000	+/+	0	0
2560 x 1080	120Hz	150,000	120,000	495,000	+/+	0	0
3840 x 2160	30Hz	67,500	30,000	297,000	+/+	0	-
3840 x 2160	50Hz	112,500	50,000	594,000	+/+	0	-
3840 x 2160	60Hz	135,000	60,000	594,000	+/+	0	-


## S28BG70\* / S32BG70\*


Felbontás (képpont x sor)	Képfrekvencia	Vízszintes frekvencia (KHz)	Függőleges frekvencia (Hz)	Órajel- frekvencia (MHz)	Polaritás (vízszintes/ függőleges)	Csatlakozó	
						HDMI	DP
720 x 576	50Hz	31,250	50,000	27,000	-/-	0	0
720 x 480	60Hz	31,469	59,940	27,000	-/-	0	0
1280 x 720	50Hz	37,500	50,000	74,250	+/+	0	0
1280 x 720	60Hz	45,000	60,000	74,250	+/+	0	0
1920 x 1080	50Hz	56,250	50,000	148,500	+/+	0	0
1920 x 1080	60Hz	67,500	60,000	148,500	+/+	0	0
1920 x 1080	120Hz	135,000	120,003	297,000	+/+	0	0
2560 x 1080	60Hz	66,000	60,000	198,000	+/+	0	0
2560 x 1080	120Hz	150,000	120,000	495,000	+/+	0	0
3840 x 2160	30Hz	67,500	30,000	297,000	+/+	0	0
3840 x 2160	50Hz	112,500	50,000	594,000	+/+	0	0
3840 x 2160	60Hz	135,000	60,000	594,000	+/+	0	0
3840 x 2160	120Hz	270,000	120,000	1188,000	+/+	0	0

## A HDR10-et támogató videokártyák listája

A HDR10 csak azokon a Windows 10 rendszereken érhető el, amelyek (védett HDR tartalomhoz kapcsolódó) Play Ready 3.0 digitális jogkezelést támogató videokártyákkal vannak felszerelve. A HDR10-hez használja az alábbiakban felsorolt videokártyákat.

- NVIDIA GeForce 1000 series vagy jobb
- AMD Radeon™ RX 400 series vagy jobb
- Intel UHD Graphics 600 series vagy jobb

 Azokat a videokártyákat javasoljuk, amelyek támogatják a HDR video kodekek esetén a hardveresen gyorsított 10 bites video dekódolást.

 A legfeljebb HDMI 2.0-s szabványt támogató videokártyák nem támogatják a HDR10 módot 60 és 120 Hz-es UHD-módban.

# Műszaki adatok

## Általános

Típusnév		S27BG65*	S32BG65*
Méret		27 hüvelykes (26,9 hüvelyk / 68,4 cm)	32 hüvelykes (31,5 hüvelyk / 80,0 cm)
Kijelzőterület		596,736 mm (V) x 335,664 mm (F)	697,344 mm (V) x 392,256 mm (F)
Képponttávolság		0,2331 mm (V) x 0,2331 mm (F)	0,2724 mm (V) x 0,2724 mm (F)
Maximális pixel frekvencia		1056,75 MHz	
Szinkronizálás (PANEL Specifikáció)	Képfrekvencia	30 ~ 389 kHz	
	Sorfrekvencia	240 Hz	
Felbontás	Optimális felbontás	2560 x 1440 120 Hz-en	
	Maximális felbontás	2560 x 1440 240 Hz-en	
Típusnév		S28BG70*	S32BG70*
Méret		28 hüvelykes (27,9 hüvelyk / 70,8 cm)	32 hüvelykes (31,5 hüvelyk / 80,1 cm)
Kijelzőterület		620,93 mm (V) x 341,28 mm (F)	698,112 mm (V) x 392,688 mm (F)
Képponttávolság		0,1600 mm (V) x 0,1600 mm (F)	0,0606 mm (V) x 0,1818 mm (F)
Maximális pixel frekvencia		1425,5 MHz	
Szinkronizálás (PANEL Specifikáció)	Képfrekvencia	30 ~ 324 kHz	
	Sorfrekvencia	144 Hz	
Felbontás	Optimális felbontás	3840 x 2160 120 Hz-en	
	Maximális felbontás	3840 x 2160 144 Hz-en	

Tápellátás	AC100-240V~ 50/60Hz Az adapter hálózati feszültsége alapján. A termék egyenfeszültségét lásd a termék címkéjén.
Jelcsatlakozók	HDMI DisplayPort USB
Környezeti feltételek	Üzemi Hőmérséklet: 10 °C - 40 °C (50 °F - 104 °F) Páratartalom: 10-80 %, nem lecsapódó
	Tárolási Hőmérséklet: -20 °C - 45 °C (-4 °F - 113 °F) Páratartalom: 5-95 %, nem lecsapódó

- A Plug-and-Play funkció  
A készülék bármely Plug-and-Play kompatibilis rendszerben telepíthető és használható. A készülék és a számítógép közötti kétirányú kommunikáció optimalizálja a készülék beállításait. A rendszer automatikusan telepíti a készüléket. Emellett természetesen személyre is szabhatja a telepítési beállításokat.
- Pontok a panelen (képpontok)  
A készülék gyártási jellegéből fakadóan körülbelül egymilliomod képpont (1 ppm) világosabbnak vagy sötétebbnek tűnhet az LCD-panelen. Ez nem befolyásolja a készülék működését.
- A műszaki jellemzők a teljesítmény javítása érdekében értesítés nélkül megváltozhatnak.
- Az eszközök részletes műszaki adataiért látogasson el a Samsung honlapjára.
- A termék energiacímkézési adatait megtalálhatja az európai energiacímke-köteles termékek nyilvántartásra szolgáló EPREL adatbázisban: [https://eprel.ec.europa.eu/qr/\\*\\*\\*\\*\\*](https://eprel.ec.europa.eu/qr/*****).  
ahol a \*\*\*\*\* a termék EPREL-regisztrációs száma. A regisztrációs szám megtalálható a termék típusábráján.

# Függelék

## Felelősség a fizetős szolgáltatásért (az ügyfelek költsége)

Ha a jótállás megléte esetén szervízt vesz igénybe, akkor felszámíthatjuk a szakember kiszállási díját az alábbi esetekben:

### Nem hibás készülék

A készülék tisztítása, beállítása, magyarázat, újratelepítés, stb.

- Ha egy szerviztechnikus instrukciókat ad a készülék használatára vonatkozóan, vagy egyszerűen, a készülék szétszerelése nélkül módosítja a beállításokat.
- Ha a hibát külső környezeti tényezők okozzák (internet, antenna, vezetékes jel, stb.)
- Ha a készülék újra lett telepítve, vagy további eszközök lettek csatlakoztatva, a vásárolt készülék első ízben történő telepítését követően.
- Ha a készülék újra lett telepítve, hogy új helyre, vagy új lakásba szállítsák.
- Ha a vásárló instrukciókat kér a használatról egy másik cég készülékével kapcsolatban.
- Ha a vásárló instrukciókat kér a hálózat, illetve egy másik cég programjának használatával kapcsolatban.
- Ha a vásárló szoftveres telepítést és beüzemelést kér a készülékhez.
- Ha a szakember megtisztítja/eltávolítja a port vagy az idegen anyagokat a készülék belsejéből.
- Ha a vásárló további telepítést kér, a készülék otthonról történő vagy online megvásárlása esetén.


## Ha a készülék hibáját a vásárló mulasztása okozta

Ha a készülék hibáját a vásárló nem megfelelő kezelése vagy hibás javítása okozta.

Ha a készülék hibáját az alábbiak okozták:

- Külső behatás vagy leejtés.
- A Samsung által nem megadott kiegészítők vagy külön kapható termékek használata.
- Olyan személy általi javítás, aki nem a Samsung Electronics Co., Ltd. kiszervezett szervízcég vagy partner szakembere.
- A készülék vásárló általi átalakítása vagy javítása.
- Nem megfelelő feszültség, illetve nem engedélyezett villamos csatlakozók melletti használat.
- A Felhasználói Kézikönyv "óvintézkedéseinek" figyelmen kívül hagyása.

## Egyebek

- Ha a készülék természeti katasztrófa miatt hibásodik meg. (villámlás, tűz, földrengés, árvízvár, stb.)
  - Ha az elhasználódó komponensek elhasználódtak. (Akkumulátor, patron, fénycsövek, fej, oszcillátor, lámpa, szűrő, szalag, stb.)
-  Ha a vásárló szervízt kér olyan esetben, amikor a termék nem hibás, akkor szervízdíj számítható fel. Ezért kérjük, először olvassa el a Felhasználói Kézikönyvet.

# FreeSync (AMD videokártyához)

A FreeSync technológia egy olyan megoldás, amely megszünteti a képszétválást, a szokásos késlekedés és fáziskésés nélkül.





Ez a funkció megszünteti a képszétválást és a késést játékok használata során. Növelheti a játék élményét.

A monitoron megjelenített FreeSync menüelemek eltérhetnek, a monitor modelljétől és az AMD videokártyával való kompatibilitástól függően.

- **Ki:** Kapcsolja ki az FreeSync funkciót.
- **Be:** Kapcsolja be az AMD videokártya FreeSync funkcióját. Egyes játékok játszása során időnként felvillanásokat észlelhet.

Alkalmazza az optimális felbontást, amikor a FreeSync opciót használja.


A frissítési gyakoriság beállítási módszerhez lásd a **Kérdések és válaszok**→**Hogyan módosítható a frekvencia?** részt


-  Ez a menü nem elérhető, ha a **Multi View** funkció aktív.
-  A FreeSync funkció csak a **HDMI** vagy a **DisplayPort** módban van engedélyezve.  
A FreeSync funkció használatakor használja a monitor gyártója által biztosított HDMI/DP kábelt.
-  Ha a FreeSync funkció használatban van, és a számítógép képernyőjén megjelenő szöveg elmosódott vagy sérült, akkor a számítógép képernyőjének az ajánlott felbontásra történő állításával oldhatja meg a problémát.
-  Ha a **Kiterjesztett bemeneti jel** beállítás **OFF** értékét választja, azzal letiltja a **FreeSync Premium pro** üzemmódot.

Ha a FreeSync funkciót használja egy játék játszása során, akkor az alábbi jelenségek merülhetnek fel:

- A képernyő a videokártya típusától, a játékok beállításaitól, illetve a lejátszott videótól függően villoghat. Próbálja meg az alábbi műveleteket: csökkentse a játék beállítási értékeit, módosítsa a pillanatnyi **FreeSync Premium pro** módot **Ki** értékre, vagy látogasson el az AMD weboldalára, hogy ellenőrizhesse az Ön videokártyája illesztőprogramjának verzióját, és frissíthesse azt a legújabb verzióra.
- A FreeSync funkció használata során előfordulhat, hogy a képernyő villog, a videokártya kimeneti frekvenciájának változásai következtében.
- A válaszarány változhat a játék során, a felbontástól függően. A nagyobb felbontás általában csökkenti a válaszidőt.
- A monitor hangminősége csökkenhet.

 Ha a funkció használata során problémákat észlel, akkor vegye fel a kapcsolatot a Samsung Szervizközponttal.

 Ha a képernyő felbontási beállításait módosítja, mialatt a funkció **Be** állásban van, akkor a képernyő átmenetileg elsötétülhet, a videokártyától függően. Állítsa a **FreeSync Premium pro** opciót **Ki** állásba, és módosítsa a felbontást.


 A funkció nem érhető el AMD videokártyával nem rendelkező eszközök (pl. AV eszközök) esetén. Ha a funkció alkalmazva van, akkor a képernyő lehet, hogy nem fog megfelelően működni.


## A Videokártyák listában levő modellek támogatják a FreeSync funkciót

A FreeSync csak bizonyos AMD videokártya modellekkel használható. Lásd az alábbi listát a támogatott videokártyákhoz:

Győződjön meg arról, hogy az AMD legfrissebb hivatalos videokártya illesztőprogramjai vannak telepítve, amelyek támogatják a FreeSync funkciót.


 A FreeSync funkciót támogató további AMD videokártya modellekért látogasson el a hivatalos AMD weboldalra.

 Ha más gyártótól származó videokártyát használ, akkor a **FreeSync Premium pro** opciót állítsa **Ki** állásba.

 A FreeSync funkció HDMI kábelen keresztül történő alkalmazása során előfordulhat, hogy a funkció nem működik, az egyes AMD videokártyák korlátozásai miatt.

- Radeon™ RX Vega series
- Radeon™ RX 500 series
- Radeon™ RX 400 series
- Radeon™ R9/R7 300 series (kivéve R9 370/X, R7 370/X, R7 265)
- AMD Radeon™ 5500 Series
- AMD Radeon™ 5700 Series
- Radeon™ Pro Duo (2016 edition)
- Radeon™ R9 Nano series
- Radeon™ R9 Fury series
- Radeon™ R9/R7 200 series (kivéve R9 270/X, R9 280/X)
- AMD Radeon™ 5600 Series
- AMD Radeon™ RX 6000 Series

# Adaptive-Sync (NVIDIA videokártyához)

 Ezt a funkciót nem minden modell támogatja.

A **Adaptive-Sync** technológia egy olyan megoldás, amely megszünteti a képszétválást, a szokásos késlekedés és fáziskésés nélkül.

Ez a funkció megszünteti a képszétválást és a késést játékok használata során. Növelheti a játék élményét.

A monitoron megjelenített **Adaptive-Sync** menüelemek eltérhetnek, a monitor modelljétől és az NVIDIA videokártyával való kompatibilitástól függően.

- **Ki:** Kapcsolja ki az **Adaptive-Sync** funkciót.
- **Be:** Kapcsolja be az NVIDIA videokártya **Adaptive-Sync** funkcióját. Egyes játékok játszása során időnként felvillanásokat észlelhet.


Alkalmazza az optimális felbontást, amikor a **Adaptive-Sync** opciót használja.

A frissítési gyakoriság beállítási módszerhez lásd a **Kérdések és válaszok**→**Hogyan módosítható a frekvencia?** részt

 Ez a menü nem elérhető, ha a **Multi View** funkció aktív.

 A **Adaptive-Sync** funkció csak a **HDMI** vagy a **DisplayPort** módban van engedélyezve.

A **Adaptive-Sync** funkció használatakor használja a monitor gyártója által biztosított HDMI/DP kábelt.


 Ha a **Adaptive-Sync** funkció használatban van, és a számítógép képernyőjén megjelenő szöveg elmosódott vagy sérült, akkor a számítógép képernyőjének az ajánlott felbontásra történő állításával oldhatja meg a problémát.


 Ha a **Kiterjesztett bemeneti jel** beállítás **OFF** értékét választja, azzal letiltja a **Adaptive-Sync** üzemmódot.

Ha a **Adaptive-Sync** funkciót használja egy játék játszása során, akkor az alábbi jelenségek merülhetnek fel:

- A képernyő a videokártya típusától, a játékok beállításaitól, illetve a lejátszott videótól függően villoghat. Próbálja meg az alábbi műveleteket: csökkentse a játék beállítási értékeit, módosítsa a pillanatnyi **Adaptive-Sync** módot **Ki** értékre, vagy látogasson el az NVIDIA weboldalára, hogy ellenőrizhesse az Ön videokártyája illesztőprogramjának verzióját, és frissítse azt a legújabb verzióra.
- A **Adaptive-Sync** funkció használata során előfordulhat, hogy a képernyő villog, a videokártya kimeneti frekvenciájának változásai következtében.
- A válaszarány változhat a játék során, a felbontástól függően. A nagyobb felbontás általában csökkenti a válaszidőt.
- A monitor hangminősége csökkenhet.

 Ha a funkció használata során problémákat észlel, akkor vegye fel a kapcsolatot a Samsung Szervizközponttal.

 Ha a képernyő felbontási beállításait módosítja, mialatt a funkció **Be** állásban van, akkor a képernyő átmenetileg elsötétülhet, a videokártyától függően. Állítsa a **Adaptive-Sync** opciót **Ki** állásba, és módosítsa a felbontást.

 A funkció nem érhető el NVIDIA videokártyával nem rendelkező eszközök (pl. AV eszközök) esetén. Ha a funkció alkalmazva van, akkor a képernyő lehet, hogy nem fog megfelelően működni.


## A Videokártyák listában levő modellek támogatják a Adaptive-Sync funkciót

A **Adaptive-Sync** csak bizonyos NVIDIA videokártya modellekkel használható. Lásd az alábbi listát a támogatott videokártyákhoz:

Győződjön meg arról, hogy az NVIDIA legfrissebb hivatalos videokártya illesztőprogramjai vannak telepítve, amelyek támogatják a **Adaptive-Sync** funkciót.

 A **Adaptive-Sync** funkciót támogató további NVIDIA videokártya modellekért látogasson el a hivatalos NVIDIA weboldalra.

 Ha más gyártótól származó videokártyát használ, akkor a **Adaptive-Sync** opciót állítsa **Ki** állásba.

 Az **Adaptive-Sync** funkció DisplayPort kábelen keresztül történő alkalmazása során előfordulhat, hogy a funkció nem működik, az egyes NVIDIA videokártyák sávszélességi korlátozásai miatt.

- GeForce GTX 10 series
- GeForce RTX 20 series
- GeForce RTX 30 series
- GeForce RTX 40 series

# A FreeSync/Adaptive-Sync támogatott felbontásai (VRR)

Ellenőrizze a FreeSync/Adaptive-Sync (VRR) jel támogatott felbontásait.

Ha a **Játék mód** beállítása **Be** vagy **Auto.**, aktív a FreeSync/Adaptive-Sync (VRR) funkció.

 A FreeSync/Adaptive-Sync (VRR) csak bizonyos modelleken áll rendelkezésre.

## S27BG65\* / S32BG65\*

### VESA CVT

Felbontás (képpont x sor)	Képfrissítési frekvencia	Vízszintes frekvencia (KHz)	Függőleges frekvencia (Hz)	Órajel- frekvencia (MHz)	Polaritás (vízszintes/ függőleges)	Csatlakozó	
						HDMI	DP
2560 x 1440RB	120Hz	182,996	119,998	497,750	+/-	0	0
1920 x 1080RB	240Hz	291,587	239,989	606,500	+/-	0	0
2560 x 1080RB	240Hz	291,544	239,954	793,000	+/-	0	0
2560 x 1440RB	240Hz	388,511	239,970	1056,750	+/-	0	0
2560 x 1440RB	60Hz	88,787	59,951	241,500	+/-	0	0

### CTA-861

Felbontás (képpont x sor)	Képfrissítési frekvencia	Vízszintes frekvencia (KHz)	Függőleges frekvencia (Hz)	Órajel- frekvencia (MHz)	Polaritás (vízszintes/ függőleges)	Csatlakozó	
						HDMI	DP
1920 x 1080	60Hz	67,500	60,000	148,500	+/+	0	0
2560 x 1080	60Hz	66,000	60,000	198,000	+/+	0	0
3840 x 2160	60Hz	135,000	60,000	594,000	+/+	0	-
1920 x 1080	120Hz	135,000	120,003	297,000	+/+	0	0
2560 x 1080	120Hz	150,000	120,000	495,000	+/+	0	0

## S28BG70\* / S32BG70\*

### VESA CVT

Felbontás (képpont x sor)	Képfrekvencia	Vízszintes frekvencia (KHz)	Függőleges frekvencia (Hz)	Órajel- frekvencia (MHz)	Polaritás (vízszintes/ függőleges)	Csatlakozó	
						HDMI	DP
3840 x 1600	60Hz	98,750	59,994	521,750	-/+	0	0
3840 x 2160RB	60Hz	133,313	59,997	533,250	+/-	-	0
2560 x 1440RB	60Hz	88,787	59,951	241,500	+/-	0	0
2560 x 1440RB	120Hz	182,996	119,998	497,750	+/-	0	0
3840 x 1600	120Hz	205,924	119,932	1103,750	-/+	0	0
1920 x 1080RB	144Hz	166,587	143,981	346,500	+/-	0	0
2560 x 1440RB	144Hz	222,151	143,973	604,250	+/-	0	0
3840 x 1600	144Hz	246,569	143,856	1035,591	+/-	0	0
3840 x 2160	144Hz	323,977	143,990	1425,500	+/-	0	0

### Egyéni CVT

Felbontás (képpont x sor)	Képfrekvencia	Vízszintes frekvencia (KHz)	Függőleges frekvencia (Hz)	Órajel- frekvencia (MHz)	Polaritás (vízszintes/ függőleges)	Csatlakozó	
						HDMI	DP
2560 x 1080RB2	144Hz	172,339	143,856	170,831	+/-	0	0
2560 x 1440RB	144Hz	222,151	143,973	604,250	+/-	0	0
3840 x 1600	144Hz	246,569	143,856	1035,591	+/-	0	0
3840 x 2160	144Hz	323,977	143,990	1425,500	+/-	0	0

## CTA-861

Felbontás (képpont x sor)	Képfrekvencia	Vízszintes frekvencia (KHz)	Függőleges frekvencia (Hz)	Órajel- frekvencia (MHz)	Polaritás (vízszintes/ függőleges)	Csatlakozó	
						HDMI	DP
1920 x 1080	60Hz	67,500	60,000	148,500	+/+	0	0
2560 x 1080	60Hz	66,000	60,000	198,000	+/+	0	0
3840 x 2160	60Hz	135,000	60,000	594,000	+/+	0	0
1920 x 1080	120Hz	135,000	120,003	297,000	+/+	0	0
2560 x 1080	120Hz	150,000	120,000	495,000	+/+	0	0
3840 x 2160	120Hz	270,000	120,000	1188,000	+/+	0	0