



JLAB
 JBUDS SPORT
 ANC 4 OHRHÖRER

**Wir freuen uns, dass Sie sich für JLab entschieden hast, um richtig abzurocken!
 Wir sind stolz auf unsere Produkte und stehen voll hinter ihnen.**



IHRE GARANTIE

Sämtliche Garantieansprüche unterliegen der Genehmigungspflicht von JLab und liegen im alleinigen Ermessen von JLab. Bewahren Sie Ihren Kaufbeleg auf, um die Garantieleistung in Anspruch nehmen zu können.



KONTAKTIEREN SIE UNS

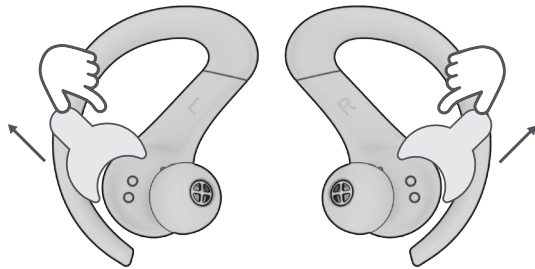
Unter support@jlab.com
 oder besuchen Sie intl.jlab.com/contact

**REGISTRIEREN SIE
 SICH NOCH HEUTE**

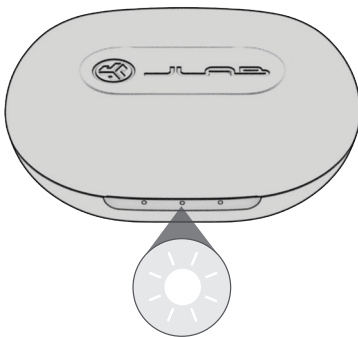
intl.jlab.com/register
 Produktneuigkeiten | Nützliche tipps
 FAQs und mehr

BLUETOOTH-KOPPLUNG

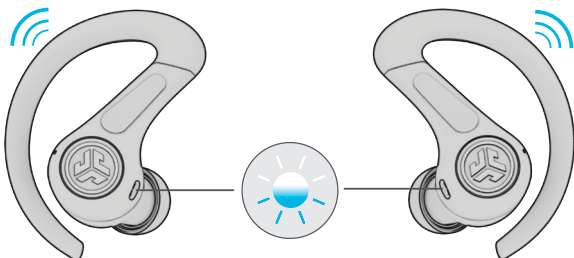
- 1 Nehmen Sie die Ohrhörer aus dem Etui und entfernen Sie die Aufkleber. Setzen Sie sie wieder in das Etui ein und schließen Sie die Abdeckung.



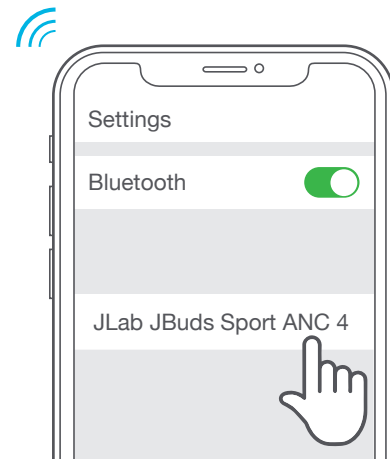
- 2 Das weiße Licht am Ladeetui zeigt den Ladezustand an. Die Ohrstöpsel aus dem Etui nehmen.



- 3 Ein Ohrhörer zeigt durch blaues/weißes Blinken an, dass er bereit ist, mit Ihrem Gerät gekoppelt zu werden.



- 4 Um eine Verbindung herzustellen, wählen Sie in den Bluetooth-Einstellungen Ihres Geräts „JLab JBuds Sport ANC 4“ aus.



GERÄTE FÜR MULTIPOINT HINZUFÜGEN:

SCHALTEN Sie die Bluetooth-Verbindung bei allen zuvor verbundenen Geräten AUS. Die Ohrhörer wechseln automatisch in den Bluetooth-Koppelmodus.

SCHALTEN Sie die Bluetooth-Verbindung bei dem neuen Gerät EIN. Wählen Sie in den Geräteeinstellungen „JLab JBuds Sport ANC 4“, um eine Verbindung herzustellen.

SCHALTEN Sie die Bluetooth-Verbindung bei dem vorherigen Gerät EIN. Die Tonwiedergabe wird automatisch zwischen den Geräten wechseln.

FAHREN SIE FORT, UND DRÜCKEN SIE DIE TASTE

Die Touch-Bedienelemente sind vollständig L/R-symmetrisch

LAUTSTÄRKE AUF/AB: Wischen Sie nach oben/unten.

WIEDERGABE/PAUSE ● 1x Tippen Sie auf

VORSPULEN ●● 2x Tippen Sie auf

ZURÜCKSPULEN ●●● 3x Tippen Sie auf

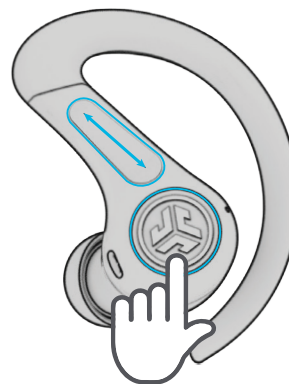
GERÄUSCHKONTROLLE ■ Halten Sie gedrückt

EQ-ÄNDERUNG ■ Halten Sie gedrückt
Beide Ohrhörer

ANRUF BEANTWORTEN ● 1x Tippen Sie auf

AUFLEGEN ●● 2x Tippen Sie auf

EINGEHENDE ANRUF ABWEISEN ■ Halten Sie gedrückt



DER PASSENDE SOUND FÜR JEDEN MOMENT

Uns ist bewusst, dass Sound etwas Persönliches ist. Wählen Sie Ihre Soundpräferenzen in unseren EQ3 Einstellungen aus und passen Sie Ihren Soundstil an, damit er genau zu der Tätigkeit passt, die Sie gerade ausführen.

EQUALIZERMODI



“JLab SIGNATURE”

JLab C3™ signature sound mit verstärktem Gesang und Bass

AM BESTEN GEEIGNET FÜR

Optimale Option für die meisten Musikrichtungen wie Pop, Rock, Country, elektronisch und mehr



“AUSGEGLICHEN”

Gleichmäßiger Sound ohne zusätzliche Klangverstärkung
Tonverbesserungen

AM BESTEN FÜR

Podcasts, Hörbücher, klassische Musik



“BASS BOOST”

Verstärkter Bass und Tiefbass

AM BESTEN FÜR

Workout, Sport und Fitness, Hip-Hop, Rap, Elektronik

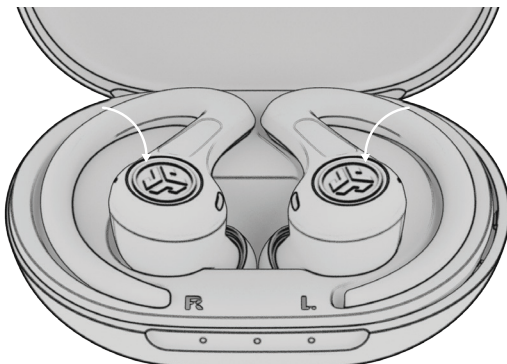


“BENUTZERDEFINIERT”

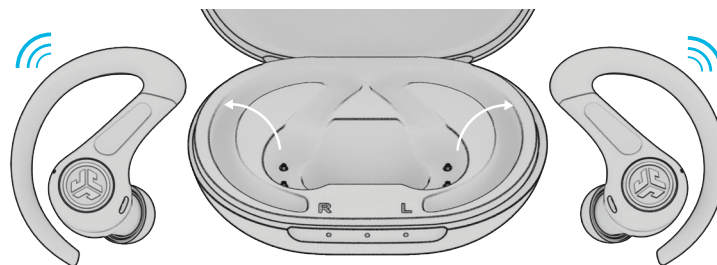
Personalisieren Sie Ihren EQ über die JLab-App.

AUFLADEN (OHRHÖRER)

1 Die Ohrhörer schalten sich aus, wenn sie in das Etui gelegt werden, und beginnen mit dem Aufladen.

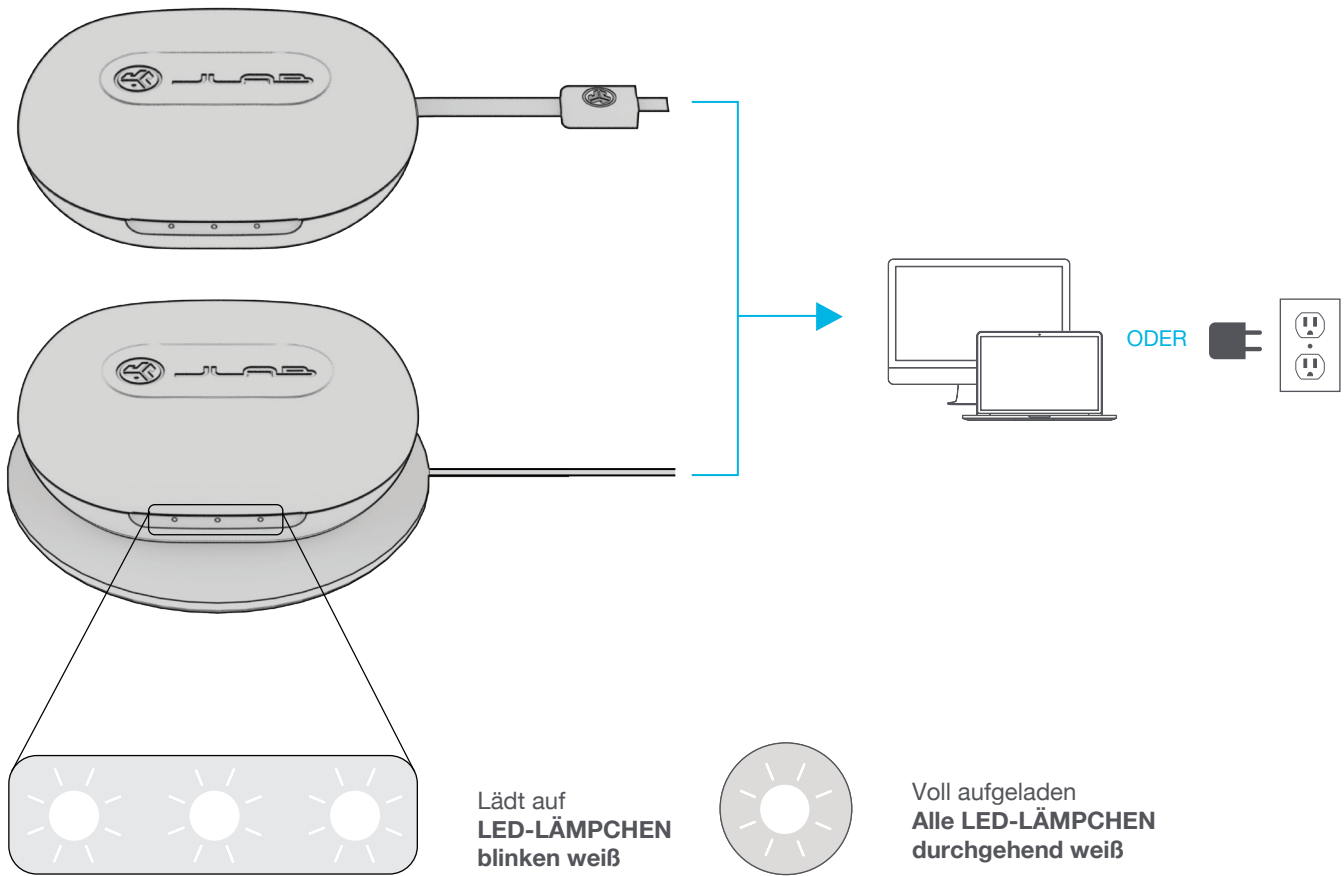


2 Wenn Sie die Ohrhörer herausnehmen, werden sie automatisch eingeschaltet und mit Ihrem Gerät verbunden.



LADEETUI

Schließen Sie den JBuds Sport ANC 4 an einen Computer oder ein USB-C-Ausgabegerät mit 5V 1A (oder weniger) an.

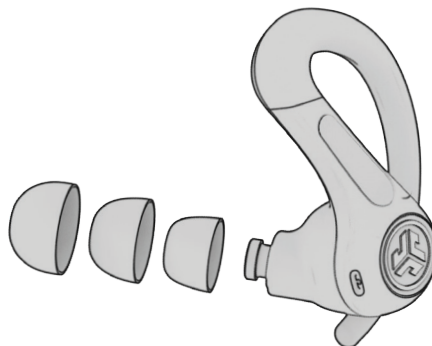


FINDEN SIE IHRE PASSFORM



Platzieren Sie den Haken
hinter dem Ohr. Rotieren und
anpassen, bis die Kopfhörer
am besten passen.

Probieren Sie alle Ohrsätze
aus, um einen optimalen
Tragekomfort und eine gute
Abdichtung zu gewährleisten.



SCHNELLE TIPPS

- Der linke oder rechte Ohrhörer kann unabhängig voneinander für Musik und Telefonate verwendet werden. Wählen Sie einfach einen aus und nehmen Sie ihn zum Verbinden aus dem Etui.
- Die Ohrhörer müssen vollständig abgetrocknet sein, bevor sie in das Ladeetui gelegt werden, um eine Beschädigung des Etuis zu vermeiden. Die Ohrhörer sind schweiß- und wasserfest, das Ladeetui jedoch nicht.

MANUELLER RESET

VERBINDUNGSFEHLER ODER VONEINANDER GETRENNTE OHRHÖRER

- 1 Lassen Sie die Ohrhörer in der Ladeschale und vergessen Sie „JLab JBuds Sport ANC 4“ in den Einstellungen Ihres Bluetooth-Geräts.
- 2 Tippen Sie 7x schnell auf einen Ohrhörer im Ladeetui. Der Ohrhörer blinkt vier Mal blau.
- 3 Tippen Sie 7x schnell auf einen Ohrhörer im Ladeetui. Der Ohrhörer blinkt vier Mal blau.
- 4 Nehmen Sie beide Ohrhörer aus dem Ladeetui. Ein Ohrhörer leuchtet durchgehend weiß, der andere blinkt blau/weiß und zeigt damit an, dass er mit Ihrem Gerät gekoppelt werden kann.

Anleitungsvideos unter: INTL.JLAB.COM/MANUALS

APP HERUNTERLADEN

Passen Sie die Ohrhörer „JBuds Sport ANC 4“ mithilfe von Funktionen wie beispielsweise dem Intervall-Timer an und laden Sie die neueste Software herunter.

Laden Sie die JLab-App im Apple/Google Play Store herunter.



[Produkte kaufen](#) | [Produktmeldungen](#) | [Kopfhörer einbrennen](#)

JLab Store + Burn-in Tool

