



JLAB  
FLEX OPEN  
OHRHÖRER

Wir freuen uns, dass Sie sich für JLab entschieden hast, um richtig abzurocken!  
Wir sind stolz auf unsere Produkte und stehen voll hinter ihnen.



### IHRE GARANTIE

Sämtliche Garantieansprüche unterliegen der Genehmigungspflicht von JLab und liegen im alleinigen Ermessen von JLab. Bewahren Sie Ihren Kaufbeleg auf, um die Garantieleistung in Anspruch nehmen zu können.



### KONTAKTIEREN SIE UNS

Unter [support@jlab.com](mailto:support@jlab.com)  
oder besuchen Sie [intl.jlab.com/contact](https://intl.jlab.com/contact)

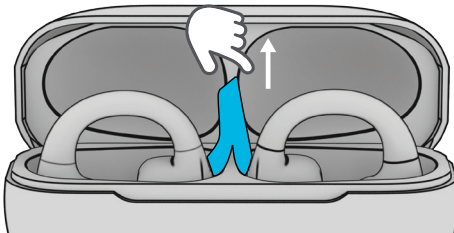
## REGISTRIEREN SIE SICH NOCH HEUTE

[intl.jlab.com/register](https://intl.jlab.com/register)

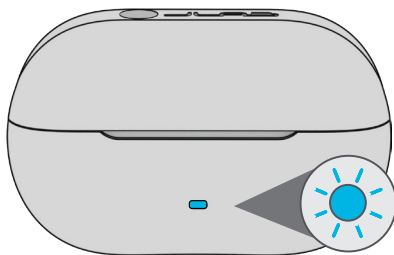
Produktneuigkeiten | Nützliche tipps  
FAQs und mehr

## KOPPELN

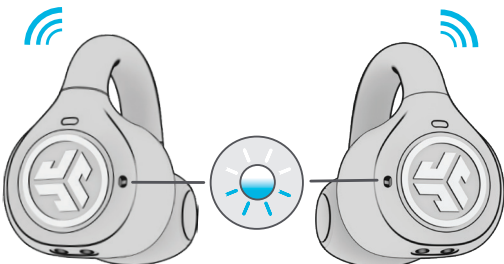
- 1 Entfernen Sie die Lasche und schließen Sie die Tür.



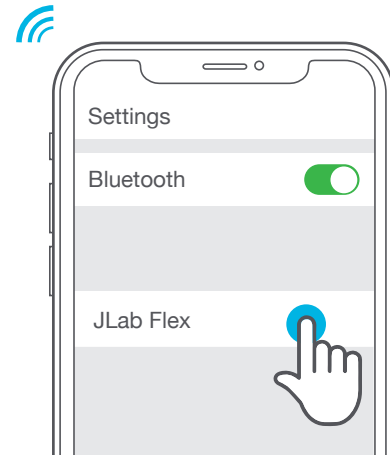
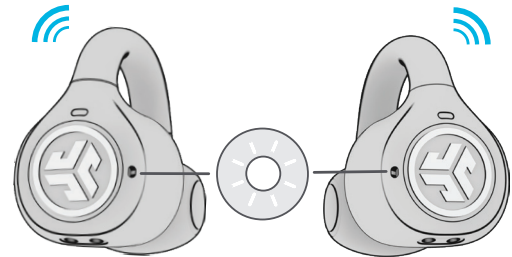
- 2 Das blaue Licht auf dem Etui zeigt den Ladevorgang an. Entnehmen Sie die Ohrhörer wieder aus dem Ladeetui.



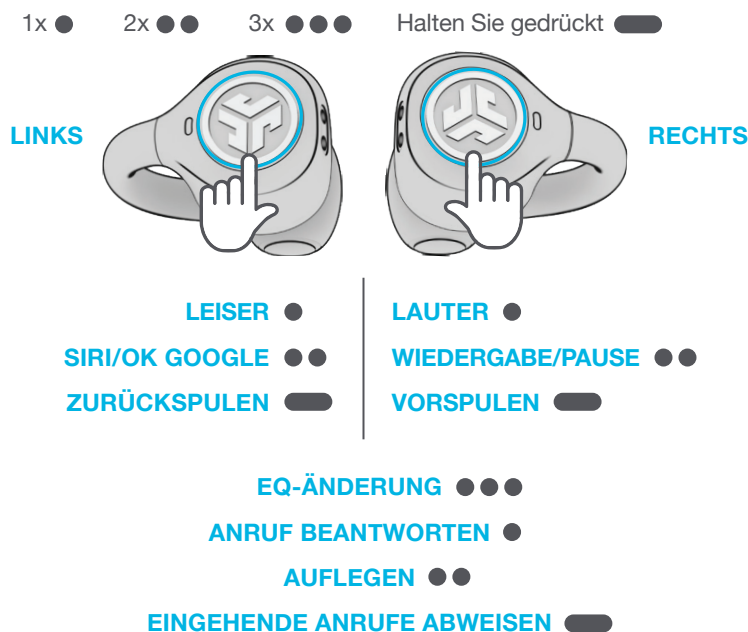
- 3 Ein Ohrhörer zeigt durch blaues/weißes Blinken an, dass er bereit ist, mit Ihrem Gerät gekoppelt zu werden.



- 4 Um eine Verbindung herzustellen, wählen Sie in den Bluetooth-Einstellungen Ihres Geräts „JLab Flex“ aus.



# FAHREN SIE FORT, UND DRÜCKEN SIE DIE TASTE



## DER PASSENDE SOUND FÜR JEDEN MOMENT

Uns ist bewusst, dass Sound etwas Persönliches ist. Wählen Sie Ihre Soundpräferenzen in unseren EQ3 Einstellungen aus und passen Sie Ihren Soundstil an, damit er genau zu der Tätigkeit passt, die Sie gerade ausführen.



### “JLab SIGNATURE”

JLab C3™ signature sound mit verstärktem Gesang und Bass

#### AM BESTEN GEEIGNET FÜR

Optimale Option für die meisten Musikrichtungen wie Pop, Rock, Country, elektronisch und mehr



### “AUSGEGLICHTEN”

Gleichmäßiger Sound ohne zusätzliche Klangverstärkung  
Tonverbesserungen

#### AM BESTEN FÜR

Podcasts, Hörbücher, klassische Musik

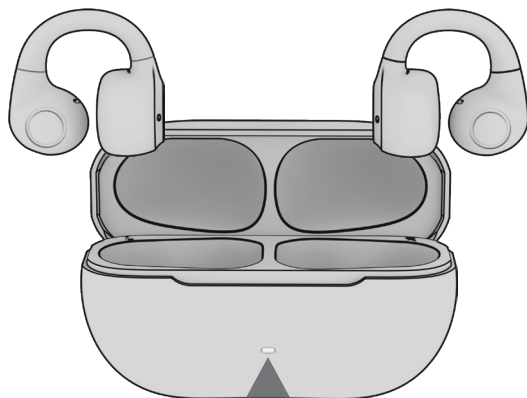


### “BENUTZERDEFINIERT”

Personalisieren Sie Ihren EQ über die JLab-App.

## AUFLADEN (OHRHÖRER)

- 1** Die Ohrhörer schalten sich aus, wenn sie in das Etui gelegt werden, und beginnen mit dem Aufladen.



**Blaues Dauerlicht**  
Ladeetui 100-25 %



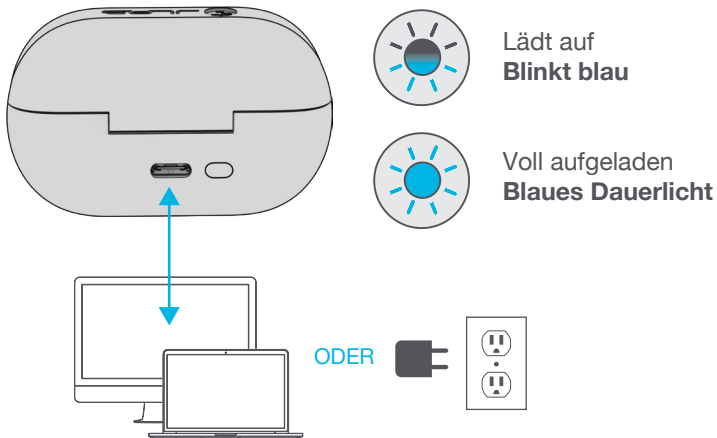
**Blinkt 3x rot**  
Ladeetui weniger als 25 %  
(Ladeetui)

- 2** Wenn Sie die Ohrhörer herausnehmen, werden sie automatisch eingeschaltet und mit Ihrem Gerät verbunden.

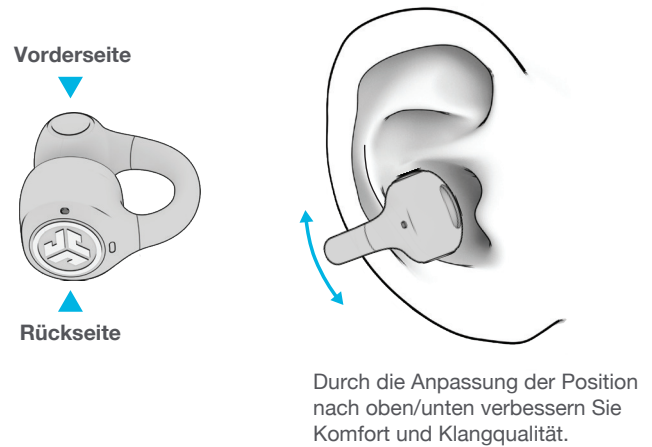


## AUFLADUNG (ETUI)

Schließen Sie den JLab Flex an einen Computer oder ein USB-C-Ausgabegerät mit 5V 1A (oder weniger) an.

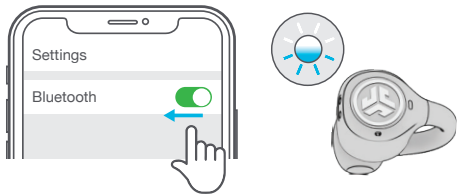


## ANPASSEN



## MULTIPOINT

- 1 Sobald das **ERSTE** Gerät verbunden ist, schalten Sie Bluetooth in den Geräteeinstellungen aus. JLab Flex wechselt automatisch zur Bluetooth-Kopplung.



- 2 Gehen Sie in die Bluetooth-Einstellungen Ihres **ZWEITEN** Geräts und verbinden Sie JLab Flex.

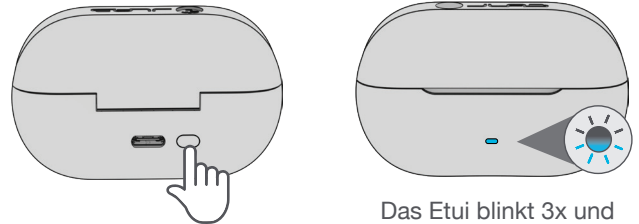


- 3 Gehen Sie in die Einstellungen des **ERSTEN** Gerätes. Schalten Sie Bluetooth ein und verbinden Sie sich mit JLab Flex.



## FEHLERBEHEBUNG

### VERBINDUNGSFEHLER/-PROBLEME (MANUELLES ZURÜCKSETZEN)



Wenn die Ohrhörer im Etui sind, halten Sie die Taste 3 Sekunden lang gedrückt.

Das Etui blinkt 3x und zeigt damit das Zurücksetzen an.

## APP HERUNTERLADEN

Funktionen von JLab Flex anpassen und die neueste Software aktualisieren.

Laden Sie die JLab-App im Apple/Google Play Store herunter.



[Produkte kaufen](#) | [Produktmeldungen](#) | [Kopfhörer einbrennen](#)

JLab Store + Burn-in Tool



[INTL.JLAB.COM](https://intl.jlab.com)