



JLAB
GO POP ANC
OHRHÖRER

Wir freuen uns, dass Sie sich für JLab entschieden hast, um richtig abzurocken!
Wir sind stolz auf unsere Produkte und stehen voll hinter ihnen.



IHRE GARANTIE

Sämtliche Garantieansprüche unterliegen der Genehmigungspflicht von JLab und liegen im alleinigen Ermessen von JLab. Bewahren Sie Ihren Kaufbeleg auf, um die Garantieleistung in Anspruch nehmen zu können.



KONTAKTIEREN SIE UNS

Unter support@jlab.com
oder besuchen Sie intl.jlab.com/contact

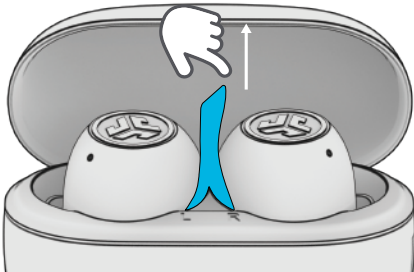
REGISTRIEREN SIE SICH NOCH HEUTE

intl.jlab.com/register

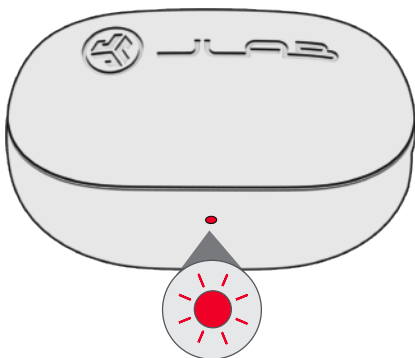
Produktneuigkeiten | Nützliche tipps
FAQs und mehr

KOPPELN

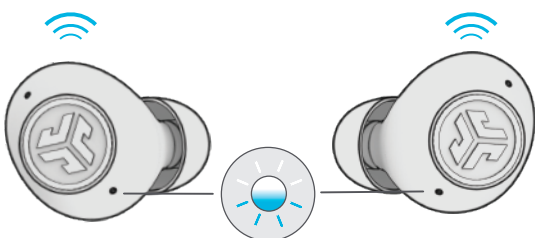
- 1 Lasche entfernen und Deckel schließen.



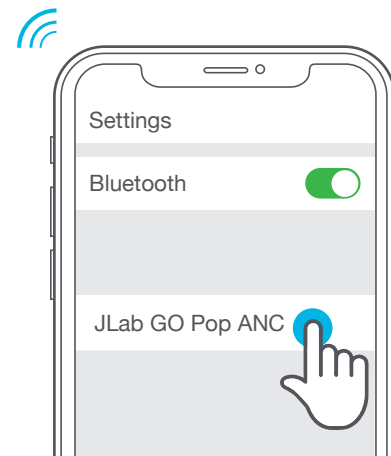
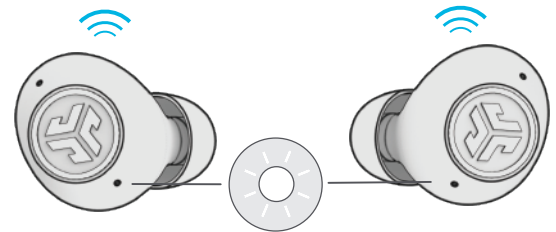
- 2 Das rote Licht am Ladeetui zeigt den Ladezustand an. Die Ohrstöpsel aus dem Etui nehmen.



- 3 Ein Ohrhörer zeigt durch blaues/weißes Blinken an, dass er bereit ist, mit Ihrem Gerät gekoppelt zu werden.



- 4 Um eine Verbindung herzustellen, wählen Sie in den Bluetooth-Einstellungen Ihres Geräts „JLab GO Pop ANC“ aus.




DER PASSENDE SOUND FÜR JEDEN MOMENT

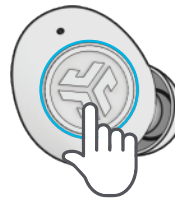
1x ●

2x ●●

3x ●●●

Halten Sie gedrückt 

LINKS



RECHTS

LEISER ●

SIRI/OK GOOGLE ●●

GERÄUSCHKONTROLLE 

EQ-ÄNDERUNG ●●●

LAUTER ●

WIEDERGABE/PAUSE ●●

VORSPULEN 

EQ-ÄNDERUNG ●●●

ANRUF BEANTWORTEN ●

AUFLEGEN ●●

EINGEHENDE ANRUF ABWEISEN 

DER PASSENDE SOUND FÜR JEDEN MOMENT

Uns ist bewusst, dass Sound etwas Persönliches ist. Wählen Sie Ihre Soundpräferenzen in unseren EQ3 Einstellungen aus und passen Sie Ihren Soundstil an, damit er genau zu der Tätigkeit passt, die Sie gerade ausführen.



JLab SIGNATURE

JLab C3™ Signature-Sound mit verstärktem Gesang und Bass

AM BESTEN GEEIGNET FÜR
Optimale Option für die meisten Musikrichtungen wie Pop, Rock, Country, elektronisch und mehr



AUSGEWOGEN

Gleichmäßiger Sound ohne zusätzliche Klangverstärkung

AM BESTEN FÜR
Podcasts, Hörbücher, klassische Musik



BASS BOOST

Verstärkter Bass und Subbass

AM BESTEN FÜR
Workout, Sport und Fitness, Hip-Hop, Rap, Elektronik



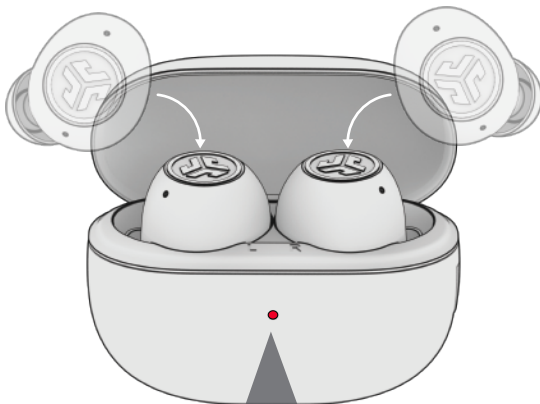
BENUTZERDEFINIERT

Personalisieren Sie Ihren EQ über die JLab-App

AUFLADEN (OHRHÖRER)

1

Die Ohrhörer schalten sich aus, wenn sie in das Etui gelegt werden, und beginnen mit dem Aufladen.



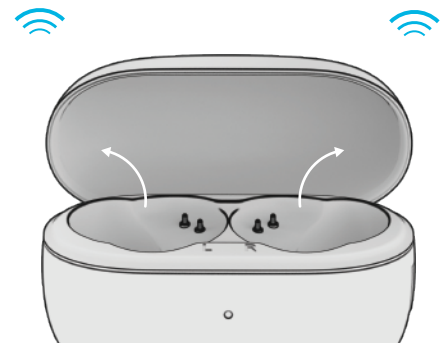
Rotes Dauerlicht
Ladeetui 100-25 %



Blinkt 3x rot
Ladeetui weniger als 25 % (Ladeetui)

2

Wenn Sie die Ohrhörer herausnehmen, werden sie automatisch eingeschaltet und mit Ihrem Gerät verbunden.

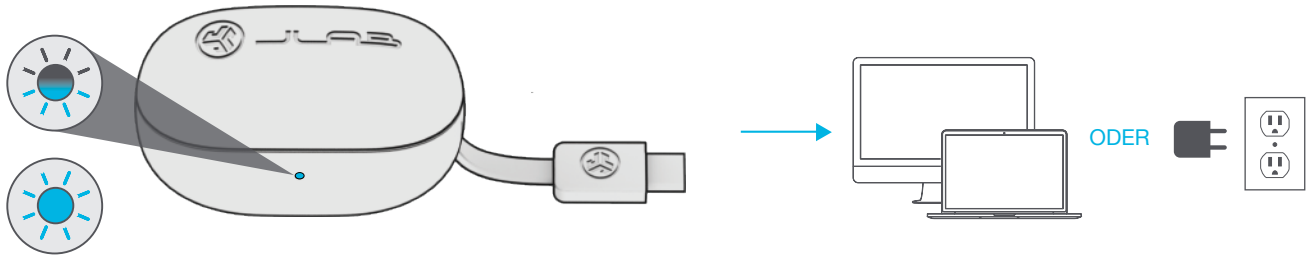


AUFLADEN (ETUI)

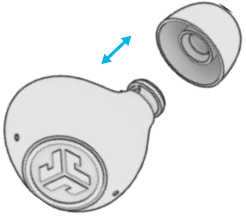
Schließen Sie den GO Pop ANC an einen Computer oder ein USB-C-Ausgabegerät mit 5V 1A (oder weniger) an.

Lädt auf
Blinkt blau

Voll aufgeladen
Blaues Dauerlicht



ANPASSEN



Für optimalen Sitz und gute Abdichtung alle Ohrhörer ausprobieren.

Den Ohrhörer in den Gehörgang einführen und leicht drehen, um den besten Sitz zu finden.

APP HERUNTERLADEN

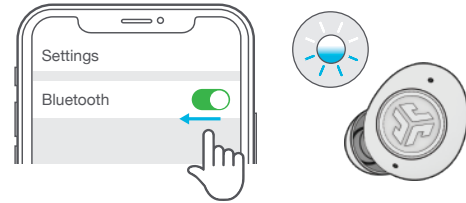
Funktionen von GO Pop ANC anpassen und die neueste Software aktualisieren.

Laden Sie die JLab-App im Apple/Google Play Store herunter.



MULTIPOINT

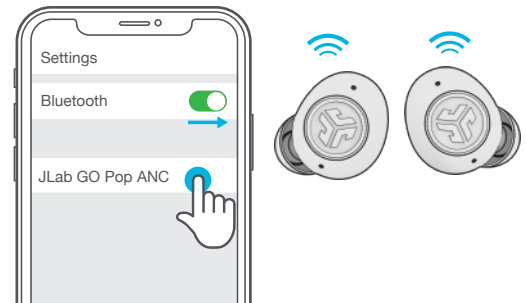
- 1 Sobald das **ERSTE** Gerät verbunden ist, schalten Sie Bluetooth in den Geräteeinstellungen aus. GO Pop ANC wechselt automatisch zur Bluetooth-Kopplung.



- 2 Gehen Sie in die Bluetooth-Einstellungen Ihres **ZWEITEN** Geräts und verbinden Sie GO Pop ANC.



- 3 Gehen Sie in die Einstellungen des **ERSTEN** Geräts. Schalten Sie Bluetooth ein und verbinden Sie sich mit GO Pop ANC.



[Produkte kaufen](#) | [Produktmeldungen](#) | [Kopfhörer einbrennen](#)

JLab Store + Burn-in Tool



[INTL.JLAB.COM](https://www.intl.jlab.com)