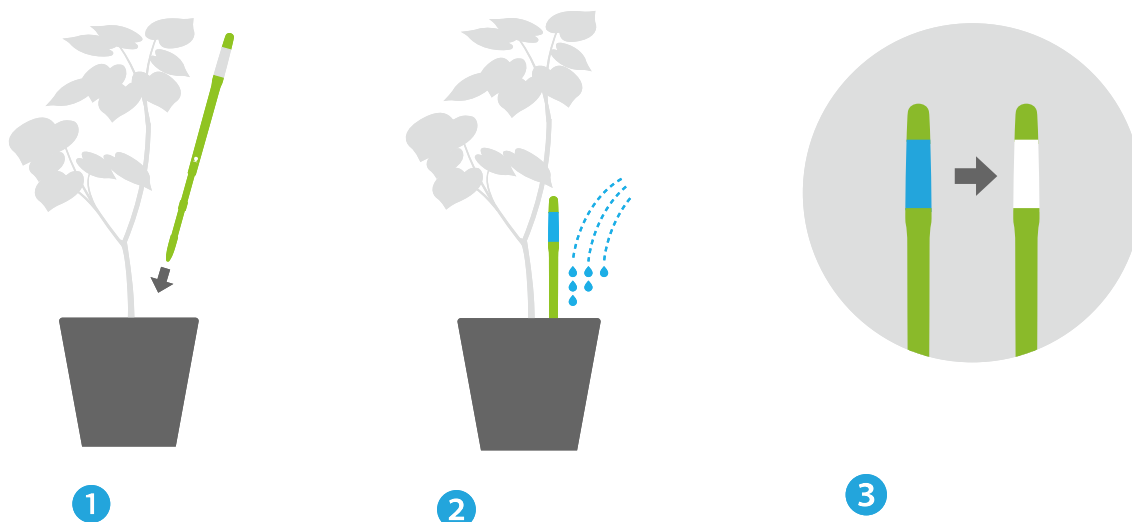




## 1. A SUSTEE használata

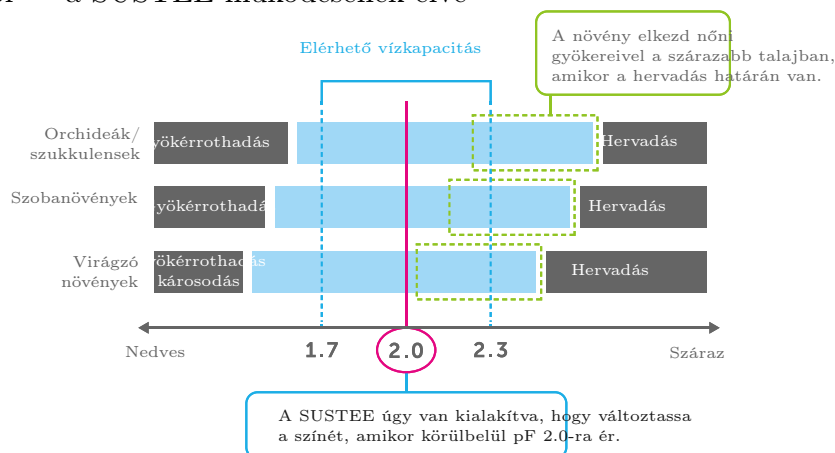


1. Helyezze a SUSTEE-t a jelzésig a talajba, a növény tövéhez közel.
2. Öntözze meg a növényt – a SUSTEE 20–30 percen belül elszíneződik az öntözést követően.
3. Figyelje: a kék szín azt jelzi, hogy a talaj kellően nedves; a fehér azt jelenti, hogy öntözésre van szükség.

És ennyi — ha megszokta a SUSTEE használatát, kényelmesen hátradőlhet, pihenhet, és nézheti, ahogy szeretett növényei virágoznak!

## 2. A pF értékről

A pF értékről — a SUSTEE működésének elve



A pF érték (a „potenciális erő” rövidítése) azt írja le, mekkora erőfeszítést kell a növényeknek kifejteniük, hogy gyökereiken keresztül vizet vegyenek fel a talajból.

- A magas pF érték azt jelenti, hogy a gyökereknek nagy erőfeszítést kell tenniük a víz felvételéhez — ez arra utal, hogy a talaj száraz.
- Az alacsony pF érték azt jelzi, hogy a víz a növény számára könnyen hozzáférhető — tehát a talaj nedves.

Létezik egy pF-érték-tartomány, amelyet a legtöbb növény számára ideálisnak tekintenek. Ebben a tartományban a növények stressz nélkül tudják felvenni a vizet. Ezt a tartományt optimális nedvességszintnek nevezzük.

A SUSTEE úgy van kialakítva, hogy ezen elv szerint változtassa a színét. Amikor a talaj pF értéke eléri a 2,0-t, ami az ideális nedvességnek felel meg, a SUSTEE kékre vált.

Ahogy a talaj fokozatosan kiszárad (a pF érték emelkedik), az eszköz kifehéredik, jelezve az öntözés szükségességét.



Cabinotier Co., Ltd.

Mezaki Bldg 3F  
Mita 3-1-23, Minato-ku Tokyo 108-0073  
Tel: +81 (0)3 4588 8020  
Fax: +81 (0)50 3730 0703  
e-mail: [info@cabinotier.co.jp](mailto:info@cabinotier.co.jp)

Forgalmazó:  
Sunnysoft s.r.o.  
Kovanecká 2390/1a  
190 00, Prága 9 – Libeň  
Csehország  
[www.sunnysoft.hu](http://www.sunnysoft.hu)