



# Quick Installation Guide

## BE3600 Gigabit Mesh Wi-Fi 7 System

Model: M3600

### NEED TECH HELP?

- [www.cudy.com/qr\\_vg\\_wr](http://www.cudy.com/qr_vg_wr)
- [www.cudy.com](http://www.cudy.com)
- [support@cudy.com](mailto:support@cudy.com)
- [www.cudy.com/download](http://www.cudy.com/download)



810600535

### Choose Your Scenario

Set up a new Cudy Mesh network.

Go to step > **1**

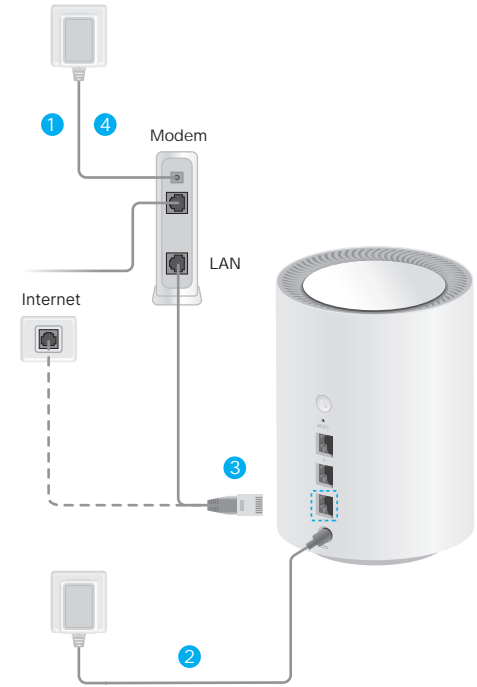
Add units to a Cudy Mesh router/network.

Flip the page and go to step > **7**

### Download the Cudy APP



- 1 Power off the modem if you have one.
- 2 Pick a Mesh unit from the package and connect its power adapter to it. Wait for its system indicator light to turn solid on.
- 3 Use an Ethernet cable to connect Port 1 of the Mesh unit to your DSL/Cable Modem or the Ethernet wall outlet.
- 4 Power on the modem that you just turned off.



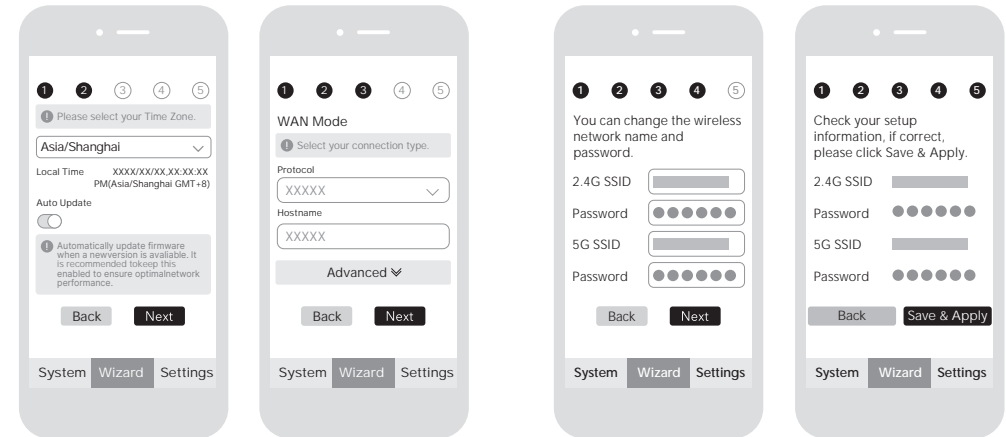
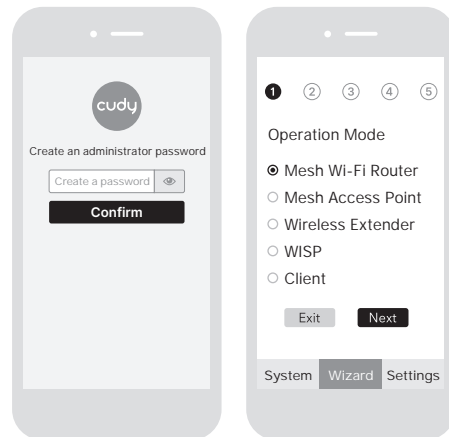
### 5 Configure the first Mesh unit.

Choose one of your phones/laptops/tablets and connect it to the Mesh unit via Wi-Fi or an Ethernet cable. The default Wi-Fi name and password are printed on the bottom of the Mesh unit.



Launch a browser, enter [cudy.net](http://cudy.net) (or [192.168.10.1](http://192.168.10.1)) in the address bar, and create a password to log in.

Then follow the step-by-step instructions to complete the Quick Setup.



Note:

1. When connecting via an Ethernet cable, please turn off Wi-Fi on your device.
2. After the system indicator on the Mesh unit turns solid white, the setup of the first Mesh unit is complete.



- 6** Connect the new Wi-Fi you just created and try accessing the Internet.



Note:

1. If you cannot access the Internet, please reboot your modem and Mesh unit, connect to its Wi-Fi, and try accessing the Internet again.
2. If the network is still not ready, contact your ISP or support@cudy.com for help.

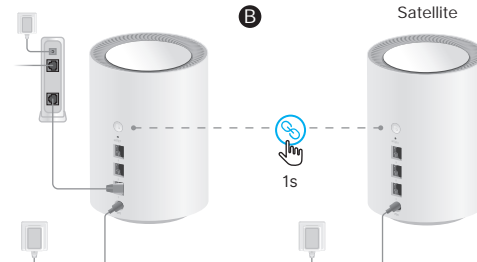
- 7** Add satellite Mesh units.

Place the new Mesh units near the first one. Power the new units and wait for their system indicator light to turn solid red.

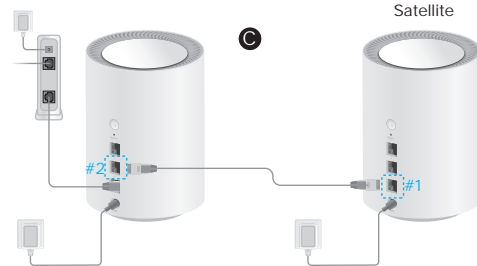
Then pair up the Mesh units using the below method A/B/C. The System LED will turn solid white upon successful pairing.



Units in the same package will automatically pair with the Mesh unit you just completed setup. It might take up to 5 minutes.

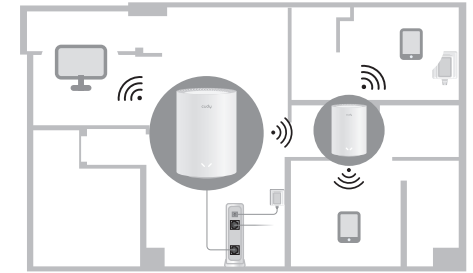


For Mesh units not from the same package, please press their PAIR buttons to complete pairing.



You may pair units by connecting the **Port 2 or 3** on the main node to the **Port 1** of the satellite node via an Ethernet cable.

- 8** Move the newly added units to the middle between the main unit and the WiFi deadzone.



Note: Move to where your phone at least has two-bar WiFi signal and the units will reconnect to main unit automatically once they are booted up.

**Enjoy the Internet!**

## LED

	Mesh Router (M)	Satellite Mesh (S)
Off		
Red	Slow Flash	
	Quick Flash	
	Solid On	
White	Slow Flash	/
	Quick Flash	or
	Solid on	or
Red and White Alternate		

## EU Declaration of Conformity

1. English  
Cudy hereby declares that this device complies with the essential requirements and other relevant provisions of Directive 2014/30/EU, Directive 2014/35/EU, Directive 2014/53/EU, Directive 2011/65/EU, Directive (EU) 2015/863, Directive 2009/125/EC, Directive (EU) 2023/826, Directive (EU) 2019/1782.  
The original EU Declaration of Conformity is available at <http://www.cudy.com/ce>.

2. Deutsch  
Cudy erklärt hiermit, dass dieses Gerät den grundlegenden Anforderungen und anderen relevanten Bestimmungen der Richtlinie 2014/30/EU, Richtlinie 2014/35/EU, Richtlinie 2014/53/EU, Richtlinie 2011/65/EU, Richtlinie (EU) 2015/863, Richtlinie (EU) 2019/1782, Richtlinie 2009/125/EC, Richtlinie (UE) 2023/826.  
Die ursprüngliche EU-Konformitätserklärung findet sich unter <http://www.cudy.com/ce>.

3. Español  
Cudy declara por la presente que este dispositivo cumple con los requisitos esenciales y otras disposiciones pertinentes de las Directiva 2014/30/EU, Directiva 2014/35/EU, Directiva 2014/53/EU, Directiva 2011/65/EU, Directiva (UE) 2015/863, Directiva 2009/125/EC, Directiva (UE) 2023/826, Directiva (UE) 2019/1782.  
La declaración original de conformidad de la UE está disponible en <http://www.cudy.com/ce>.

4. Italiano  
Cudy dichiara con la presente che questo dispositivo è conforme ai requisiti essenziali e alle altre disposizioni pertinenti delle Direttiva 2014/30/EU, Direttiva 2014/35/EU, Direttiva 2014/53/EU, Direttiva 2011/65/EU, Direttiva (UE) 2015/863, Direttiva (UE) 2019/1782, Direttiva 2009/125/CE, Direttiva (UE) 2023/826.  
La dichiarazione originale di conformità UE è disponibile all'indirizzo <http://www.cudy.com/ce>.

5. Français  
Cudy déclare par la présente que cet appareil est conforme aux exigences essentielles et autres dispositions pertinentes des Directive 2014/30/EU, Directive 2014/35/EU, Directive 2014/53/EU, Directive 2011/65/UE, Directive (UE) 2015/863, (UE) 2019/1782, Directive 2009/125/CE, Directive (UE) 2023/826.  
La déclaration originale de conformité UE est disponible sur <http://www.cudy.com/ce>.

6. Ελληνικά  
Η Cudy δηλώνει με την παρούσα ότι αυτή η συσκευή συμμορφώνεται με τις βασικές απαιτήσεις και άλλες σχετικές διατάξεις των Οδηγία 2014/30/ΕΕ, Οδηγία 2014/35/ΕΕ, Οδηγία 2014/53/ΕΕ, Οδηγία 2011/65/ΕΕ, Οδηγία (ΕΕ) 2015/863, Οδηγία 2009/125/ΕΚ, Οδηγία (ΕΕ) 2023/826, Οδηγία (ΕΕ) 2019/1782.  
Η αρχική δήλωση συμμορφωσης ΕΕ βρίσκεται στη διεύθυνση <http://www.cudy.com/ce>.

7. Nederlands  
Cudy verklaart hierbij dat dit apparaat voldoet aan de essentiële vereisten en andere relevante bepalingen van Richtlijn 2014/30/EU, Richtlijn 2014/35/EU, Richtlijn 2014/53/EU, Richtlijn 2011/65/EU, Richtlijn (EU) 2015/863, Richtlijn 2009/125/EG, Richtlijn (EU) 2023/826, Richtlijn (EU) 2019/1782.  
De oorspronkelijke EU-conformiteitsverklaring is beschikbaar op <http://www.cudy.com/ce>.

8. Português  
A Cudy declara por meio desta que este dispositivo está em conformidade com os requisitos essenciais e outras disposições relevantes das Diretiva 2014/30/EU, Diretiva 2014/35/EU, Diretiva 2014/53/EU, Diretiva 2011/65/EU, Diretiva (UE) 2015/863, Diretiva 2009/125/CE, Diretiva (UE) 2023/826, Diretiva (UE) 2019/1782.  
A declaração original de conformidade da UE está disponível em <http://www.cudy.com/ce>.

9. Polski  
Firma Cudy niniejszym oświadcza, że to urządzenie spełnia zasadnicze wymagania i inne

stosowne postanowienia Dyrektywa 2014/30/EU, Dyrektywa 2014/35/EU, Dyrektywa 2014/53/EU, Dyrektywa 2011/65/EU, Dyrektywa (UE) 2015/863, Dyrektywa 2009/125/WE, Dyrektywa (UE) 2023/826, Dyrektywa (UE) 2019/1782.  
Originalna deklaracja zgodności UE znajduje się pod adresem <http://www.cudy.com/ce>.

10. Türkçe  
Cudy, bu cihazın aşağıdaki AB Direktiflerinin temel gerekliliklerine ve ilgili hükümlerine uygun olduğunu beyan eder 2014/30/AB Direktifi, 2014/35/AB Direktifi, 2014/53/AB Direktifi, 2011/65/AB Direktifi, (AB) 2015/863 Direktifi, 2009/125/AT Direktifi, (AB) 2023/826 Direktifi, (AB) 2019/1782 Direktifi.  
Orijinal AB Uygunluk Beyanı belgesi şu adreste bulunabilir <http://www.cudy.com/ce>.

11. Norsk  
Cudy erklærer herved at denne enhet er i overensstemmelse med de grunnleggende kravene og andre relevante bestemmelser i Direktiv 2014/30/EU, Direktiv 2014/35/EU, Direktiv 2014/53/EU, Direktiv 2011/65/EU, Direktiv (EU) 2015/863, Direktiv 2009/125/EG, Direktiv (EU) 2023/826, Direktiv (EU) 2019/1782.  
Den opprinnelige EU-samsvarserklæringen finnes på <http://www.cudy.com/ce>.

12. Dansk  
Cudy erklærer herved, at denne enhed er i overensstemmelse med de væsentlige krav og andre relevante bestemmelser i Direktiv 2014/30/EU, Direktiv 2014/35/EU, Direktiv 2014/53/EU, Direktiv 2011/65/EU, Direktiv (EU) 2015/863, Direktiv 2009/125/EG, Direktiv (EU) 2023/826, Direktiv (EU) 2019/1782.  
Den oprindelige EU-overensstemmelseerklæring kan findes på <http://www.cudy.com/ce>.

13. Suomi  
Cudy todistaa täällä, että tämä laite täyttää Direktiivillä 2014/30/EU, Direktiivillä 2014/35/EU, Direktiivillä 2014/53/EU, Direktiivillä 2011/65/EU, Direktiivillä 2015/863, Direktiivillä 2009/125/EU, Direktiivillä (EU) 2023/826, Direktiivillä (EU) 2019/1782 oleelliset vaatimukset ja muut asiaankuuluvat määräykset.  
Alkuperäinen EU-yhdenmukaisuusvakuutus on saatavilla osoitteessa <http://www.cudy.com/ce>.

14. Svenska  
Cudy förklarar härmed att denna produkt uppfyller de grundläggande kraven och andra relevanta bestämmelser i Direktiv 2014/30/EU, Direktiv 2014/35/EU, Direktiv 2014/53/EU, Direktiv 2011/65/EU, Direktiv (EU) 2015/863, Direktiv 2009/125/EG, Direktiv (EU) 2023/826, Direktiv (EU) 2019/1782.  
Den ursprungliga EU-försäkran om överensstämmelse finns på <http://www.cudy.com/ce>.

15. Čeština  
Společnost Cudy tímto prohlašuje, že toto zařízení splňuje základní požadavky a další příslušné ustanovení směrnice 2014/30/EU, směrnice 2014/35/EU, směrnice 2014/53/EU, směrnice 2011/65/EU, směrnice (EU) 2015/863, směrnice 2009/125/ES, směrnice (EU) 2023/826, směrnice (EU) 2019/1782.  
Původní prohlášení o shodě EU je k dispozici na <http://www.cudy.com/ce>.

16. Slovenščina  
Spoločnost Cudy týmto vyhlasuje, že toto zariadenie spĺňa základné požiadavky a ďalšie príslušné ustanovenia smernice 2014/30/EU, smernice 2014/35/EU, smernice 2014/53/EU, smernice 2011/65/EU, smernice (EÚ) 2015/863, smernice 2009/125/ES, smernice (EÚ) 2023/826, smernice (EÚ) 2019/1782.  
Pôvodné vyhlásenie o zhode EÚ je dostupné na <http://www.cudy.com/ce>.

17. Magyar  
A Cudy ezennel kijelenti, hogy ez az eszköz megfelel a 2014/30/EU irányelv, 2014/35/EU irányelv, 2014/53/EU irányelv, 2011/65/EU irányelv, (EU) 2015/863 irányelv, 2009/125/EK irányelv, (EU) 2023/826 irányelv, (EU) 2019/1782 irányelv alapvető követelményeinek és egyéb vonatkozó rendelkezéseinek.  
Az eredeti EU megfelelőségi nyilatkozat itt érhető el <http://www.cudy.com/ce>.

18. Română  
Cudy declară prin prezenta că acest dispozitiv este conform cu cerințele esențiale și alte

prevederi relevante ale Directivei 2014/30/EU, Directivei 2014/35/EU, Directivei 2014/53/EU, Directivei 2011/65/EU, Directivei (UE) 2015/863, Directivei 2009/125/CE, Directivei (UE) 2023/826, Directivei (UE) 2019/1782.  
Declarația originală de conformitate UE este disponibilă la <http://www.cudy.com/ce>.

19. Български  
Cudy декларира с настоящото, че това устройство отговаря на основните изисквания и другите приложими разпоредби на Директива 2014/30/ЕС, Директива 2014/35/ЕС, Директива 2014/53/ЕС, Директива 2011/65/ЕС, Директива (ЕС) 2015/863, Директива 2009/125/ЕО, Директива (ЕС) 2023/826, Директива (ЕС) 2019/1782.  
Оригиналната декларация за съответствие на ЕС е достъпна на <http://www.cudy.com/ce>.

20. Lietuvių kalba  
Cudy šiuo pareiškia, kad šis įrenginys atitinka esminius reikalavimus ir kitas svarbias Direktyvą 2014/30/ES, Direktyvą 2014/35/ES, Direktyvą 2014/53/ES, Direktyvą 2011/65/ES, Direktyvos (ES) 2015/863, Direktyvos 2009/125/EB, Direktyvos (ES) 2023/826, Direktyvos (ES) 2019/1782 nuostatas.  
Originali ES atitikties deklaracija pateikiama <http://www.cudy.com/ce>.

21. Українська  
Cudy тим заявляє, що цей пристрій відповідає основним вимогам та іншим відповідним положенням Директива 2014/30/EU, Директива 2014/35/EU, Директива 2014/53/EU, Директива 2011/65/EU, Директива (UE) 2015/863, Директива 2009/125/ЕС, Директива (UE) 2023/826, Директива (UE) 2019/1782.  
Оригінальна декларація відповідності ЄС доступна за адресою <http://www.cudy.com/ce>.

22. Hrvatski  
Cudy ovime izjavljuje da je ovaj uređaj u skladu s bitnim zahtjevima i drugim relevantnim odredbama Direktiva 2014/30/EU, Direktiva 2014/35/EU, Direktiva 2014/53/EU, Direktiva 2011/65/EU, Direktiva (EU) 2015/863, Direktiva 2009/125/ES, Direktiva (EU) 2023/826, Direktiva (EU) 2019/1782.  
Izvorna EU izjava o sukladnosti dostupna je na <http://www.cudy.com/ce>.

23. Slovensčina  
Cudy s tem izjavlja, da je ta naprava skladna s bistvenimi zahtevami in drugimi relevantnimi določili Direktive 2014/30/EU, Direktiva 2014/35/EU, Direktiva 2014/53/EU, Direktiva 2011/65/EU, Direktiva (EU) 2015/863, Direktiva 2009/125/ES, Direktiva (EU) 2023/826, Direktiva (EU) 2019/1782.  
Prvotna izjava EU o skladnosti je na voljo na <http://www.cudy.com/ce>.

24. Latviski  
Cudy ar šo paziņo, ka šis ierīce atbilst Direktīva 2014/30/EU, Direktīva 2014/35/EU, Direktīva 2014/53/EU, Direktīva 2011/65/EU, Direktīva (ES) 2015/863, Direktīva 2009/125/ES, Direktīva (ES) 2023/826, Direktīva (ES) 2019/1782 būtiskajām prasībām un citiem atbilstošiem noteikumiem.  
Sākotnējā ES atbilstības deklarācija pieejama <http://www.cudy.com/ce>.

25. Eesti  
Cudy siin kinnitab käesolevaga, et see seade vastab direktiiv 2014/30/EU, direktiiv 2014/35/EU, direktiiv 2014/53/EU, direktiiv 2011/65/EU, direktiiv (EÜ) 2015/863, direktiiv 2009/125/EÜ, direktiiv (EÜ) 2023/826, direktiiv (EÜ) 2019/1782 põhinõuetele ja muudele asjakohastele sätestatele.  
Originalne EU vastavusdeklaratsioon on saadaval aadressil <http://www.cudy.com/ce>.

