



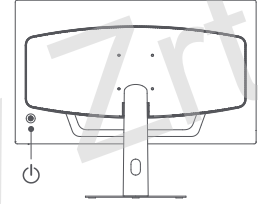
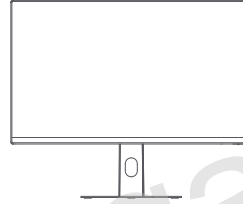
**xiaomi**

Gaming Monitor **G24i**

Игровой Монитор **G24i**

Mystical Hungary Zrt.

## Specifikációk








<b>Típus: P24FDA-RGGL</b>	DP – maximális képfrissítési sebesség: <b>200 Hz</b>	<b>Külső AC adapter specifikációk</b>
Bemeneti teljesítmény: <b>12.0 V = 3.0 A</b>	<b>Alapértelmezett képfrissítési sebesség: 60 Hz</b>	Modell-azonosító: AD-0361200300EU
Névleges teljesítmény*: max. <b>36.0 W</b>	HDMI – maximális képfrissítési sebesség: <b>200 Hz</b>	Bemeneti feszültség: 100-240 V AC
Képernyőméret: <b>23.8"</b>	Dőlés: -5° és +15° között	Bemeneti AC frekvencia: 50/60 Hz
Képarány: 16:9	Tárolási hőmérséklet: -20°C és 60°C között	Kimeneti feszültség: 12,0 V DC
Maximális felbontás: <b>1920 × 1080</b>	Üzemi hőmérséklet: 0 °C és 40 °C között	Kimeneti áram: 3,0 A
Javasolt felbontás: <b>1920 × 1080</b>	Üzemi páratartalom: 20% és 80% közötti relatív páratartalom	Kimeneti teljesítmény: 36,0 W
		Gyártó: Shenzhen AMC Technology Co., Ltd.

\* Nem tartalmazza a hálózati adapter teljesítményét.

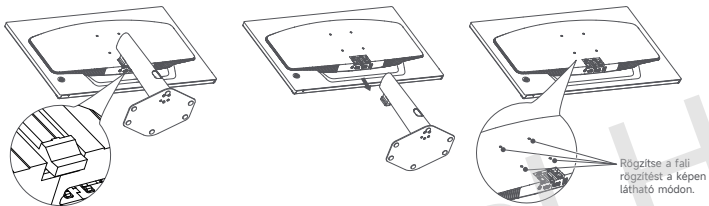
\* A termék adattáblája a monitor alján található.

### Funkciógomb leírása

Gomb üzemeltetése	Eredmény	
	Ha nincs megjelenítve a monitoron a menü.	Ha meg van jelenítve a monitoron a főmenü.
Rövid lenyomás jobbra. 	Belépés a főmenübe.	Belépés / kiválasztás.
Rövid lenyomás fel/le. 	<b>Fényerő / hangerő sáv megjelenítése.</b>	Értékek beállítására szolgáló menük közötti váltás.
Rövid lenyomás balra. 	Jelforrás-átváltási lista megnyitása.	Vissza.
Rövid lenyomás középen. 	Monitor bekapcsolása / Parancsikön menü megnyitása.	Belépés / kiválasztás.
Nyomja le és tartsa lenyomva 3 másodpercig. 	Leállítás.	

## Fali rögzítés

- A telepítési módszerrel és az óvintézkedésekkel kapcsolatban tekintse meg az Ön által megvásárolt fali rögzítés telepítési útmutatóját.
- A fali rögzítést külön kell megvásárolni.
- Tipp: Ez a termék az olyan fali rögzítésekkel kompatibilis, amelyeknél a furatok közötti távolság  $75 \times 75$  mm.
- A fali rögzítés felszereléséhez szükséges csavaroknak a következő követelményeknek kell megfelelniük: Mennyiség: 4; Menet: M4; Hosszúság: 10 mm.
- Fektesse le vízszintesen, a hátuljával felfelé a monitort. Az ujjá segítségével nyomja meg a talpat a monitorhoz rögzítő rugós kapcsot, majd távolítsa el a talpat.
- Megjegyzés: A talp eltávolításakor ügyeljen arra, hogy ne csipje be az ujját a rugós kapocs.
- Kövesse a fali rögzítés felhasználói útmutatóját és szerelje a fali rögzítést a ház hátsó részébe épített menetes furatra.



### Hibaelhárítás

Probléma	Lehetséges ok	Megoldások
Nem kapcsol be.	Nincs áram.	Ellenőrizze, hogy a hálózati adapter megfelelően be van-e dugva.
A kép sötét.	Nincs megfelelően beállítva a fényerő / kontraszt.	Állítsa be a fényerőt és a kontrasztot.
A kép rezeg vagy hullámzik.	Interferencia áll fenn.	Tartsa a monitort távol az olyan elektronikus eszközöktől, amelyek interferenciát okozhatnak.
Nincs kép a képernyőn.	Nincs jel, alvó üzemmódba állt át a rendszer.	Kapcsolja be a számítógépet. Ellenőrizze, hogy a számítógép videokártyája megfelelően működik-e. Ellenőrizze, hogy a kábel megfelelően be van-e dugva.
A monitor azt jelzi ki, hogy a jelenlegi felbontás nem támogatott.	A felbontás nem megfelelő.	Használja a fent meghatározott javasolt felbontásbeállítást.

## Fontos óvintézkedések

- Ne használja ezt a monitort nedves vagy páradús helyeken, pl. fürdőszobában, konyhában, pincében vagy medence közelében.
- Ügyeljen arra, hogy a monitort stabil felületen helyezze el. Ha a monitor leesik vagy lelélik, az személyi sérülést vagy a monitor károsodását eredményezheti.
- Hővész, szúrás, jól szellőző helyen tárolja és használja a monitort. Tartsa a monitort távol a sugárzó vagy más egyéb hőforrásoktól.
- Ne takarja el, illetve ne blokkolja a monitor hátulján lévő hőelvezető szellőzőnyílásokat. Ne helyezze a monitort ágyra, kanapéra, takaróra stb.
- A monitor üzemi feszültség-tartomány a monitor hátulján található adattáblán van jelölve. Amennyiben nem biztos abban, hogy milyen feszültséget biztosít a tápellátása, vegye fel a kapcsolatot a monitor terjesztőjével vagy a helyi áramszolgáltatóval.
- Amennyiben vélhetőleg hosszú ideig nem fogja használni a monitort, húzza ki a csatlakozóaljzatból, hogy elkerülje a túlfeszültségből vagy villámcsapásokból eredő esetleges károkat.
- Ne terhelje túl a csatlakozóaljzatokat, ez ugyanis tüzesetet vagy áramütést okozhat.
- Ne kísérelje meg egyedül szétszedni vagy megjavítani a monitort, mivel áramütés veszélye léphet fel. Ha a monitor nem működik megfelelően, forduljon az értékesítés után szolgáltatási osztályhoz segítségért.
- Ne húzza, csavarja vagy hajlítsa meg túlzott módon a tápkábelt.
- A csatlakozódugó a berendezés hálózatról való leválasztására szolgál. Ne helyezzen különféle tárgyakat a csatlakozódugó közelébe, hogy biztosan könnyedén be lehessen dugni, illetve ki lehessen húzni.
- Bedugható eszközök esetében könnyű hozzáférést kell biztosítani a kimeneti aljzathoz.
- Megjegyzés: A monitor előkészítésének beállítása során javasoljuk, hogy egy kézzel mindig fogja a talpat, és a másik kezével állítsa be a monitort. A monitor könnyedén felborulhat, ha mindezt csak egy kézzel csinálja.
- Az ótirányú gomb működési útmutatója és a jelzőfény állapota szoftverfrissítések miatt eltérő lehet. Kérjük, a tényleges kijelzés szerint járjon el.

### A szem egészsége

A számítógép túlzott használatában eredő szemfáradtság, illetve nyaki, kar-, könyök vagy vállfájdalom elkerülése érdekében kövesse az alább felsorolt javaslatokat:


- A monitort a szemétől megközelítőleg 50-70 cm (kb. 20-28 hüvelyk) távolságra tartsa.

- Miközben a monitort nézi, pislogjon gyakrabban, hogy ezzel enyhítse a szemfáradtságot.
- A monitor két órán át való használatát követően hagyja pihenni a szemét egy 20 perces szünet erejéig.
- Vegye le a szemét a monitorról és nézzon egy adott távolságra lévő dologra legalább 20 másodpercen át.
- Nyújtozzon ki, hogy ezzel is enyhítse a nyakait, a karjait, a hátát és a vállait éré feszültséget.

### Alacsony kékfényszinttel kapcsolatos leírás

Az utóbbi években egyre nagyobb figyelmet kap a kék fény okozta szemkárosodás. Általánosságban véve a kék fény hullámhossza 400-480 nm, míg a káros kék fény hullámhossza 415-455 nm. Ez a monitor rendelkezik egy olyan funkcióval, amely segít csökkenteni az Önt éré kékfény-kibocsátást. Az alacsony kékfényszintű üzemmódot a beállítások menüben tudja engedélyezni.

### WEEE Az ártalmatlanítással és újrahasznosítással kapcsolatos információk

 Az ezzel a jellel ellátott valamennyi termék elektromos és elektronikus berendezések hulladékának minősül (lásd a 2012/19/EU irányelvet az elektromos és elektronikus berendezések hulladékairól), amely nem vegyithető a háztartási hulladékkal. Az emberi egészség és a környezet védelme érdekében a berendezések hulladékait adja le egy olyan meghatározott, az elektromos és elektronikus berendezések hulladékának újfelfeldolgozására szolgáló gyűjtőpontra, amelyet a kormányzat vagy a helyi hatóságok jelölnek ki. A megfelelő ártalmatlanítás és újfelfeldolgozás hozzájárul az emberi egészségre és a környezetre gyakorolt esetleges negatív következmények csökkentéséhez. Kérjük, vegye fel a kapcsolatot az üzembe helyezéssel vagy a helyi hatóságokkal, akikről további tájékoztatást kérhet az ilyen gyűjtőpontok helyéről és használati feltételeiről.

### EU megfelelőségi nyilatkozat

 A Beijing Xiaomi Electronics Co., Ltd. nevében ezennel kijelentjük, hogy ez a készülék megfelel a vonatkozó irányelveknek és európai normáknak, valamint ezek esetleges módosításainak.

Az EU-megfelelőségi nyilatkozat teljes szövege elolvasható a következő weboldalon:

<http://www.mi.com/global/service/support/declaration.html>