



D03AMW001-00  
SPA  
Versión 0

# Guía de configuración rápida



HL-L1240W / HL-L1242W / HL-L1242WXL

Primero, consulte la *Guía de seguridad del producto* y, a continuación, lea esta *Guía de configuración rápida* para obtener información sobre el procedimiento de instalación adecuado.  
No todos los modelos están disponibles en todos los países.



Los manuales más recientes están disponibles en el sitio web de asistencia de Brother:  
[support.brother.com/manuals](http://support.brother.com/manuals)

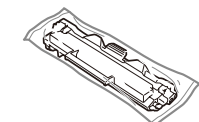
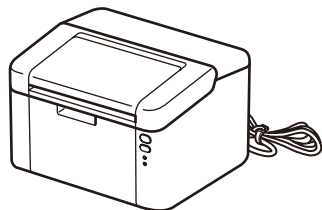


ES

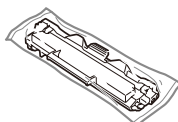
PT

## Desembalaje del equipo y comprobación de los componentes

Retire la cinta o película de protección de la máquina y los consumibles.



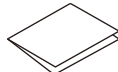
Cartucho de tóner



Sustitución de cartucho de tóner  
(Solo HL-L1242WXL. Guardar para usar más adelante.)



Soporte para borde largo de papel A5



Guía de configuración rápida



Guía de seguridad del producto

### NOTA:

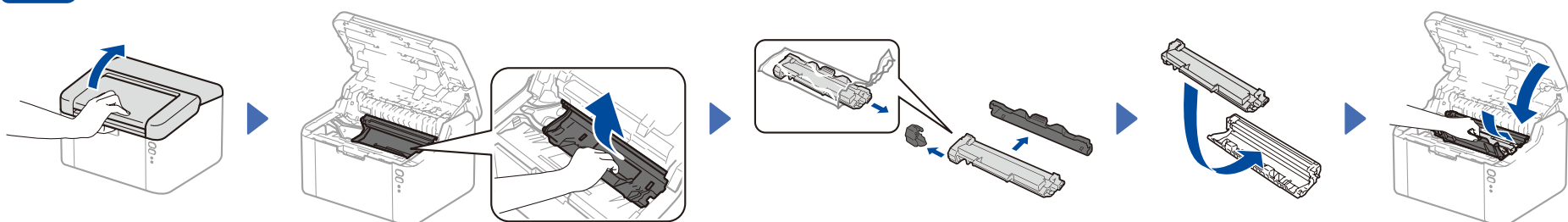
- Los componentes incluidos en la caja pueden variar según el país.
- Las interfaces de conexión disponibles varían en función del modelo.

### Cable USB

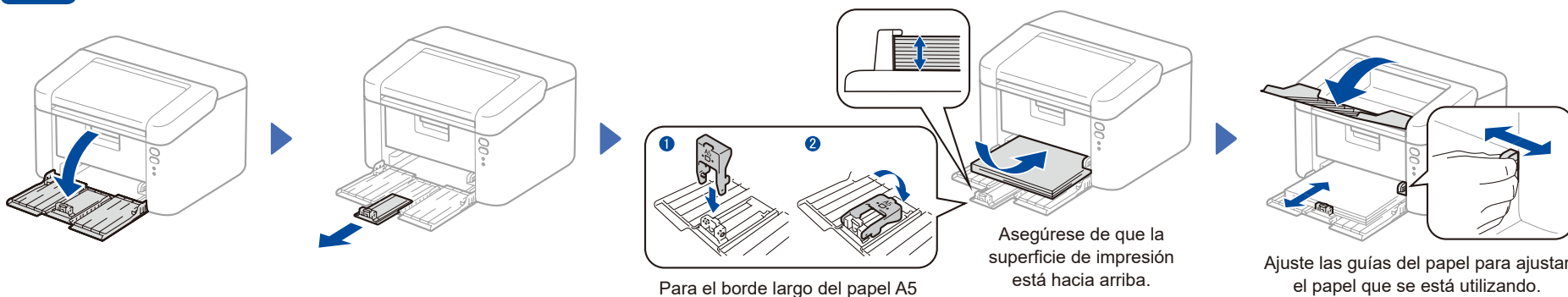
Se recomienda que utilice un cable USB 2.0 (Tipo A/B) de 2 metros de largo como máximo.

- Las pantallas e imágenes de esta *Guía de configuración rápida* corresponden a la HL-L1242W.
- Brother aspira a reducir los desperdicios y también la materia prima y la energía necesaria para la producción.  
Más información sobre nuestro esfuerzo medioambiental en [www.brotherearth.com](http://www.brotherearth.com).
- Guarde todos los embalajes y la caja por si tiene que enviar su máquina.

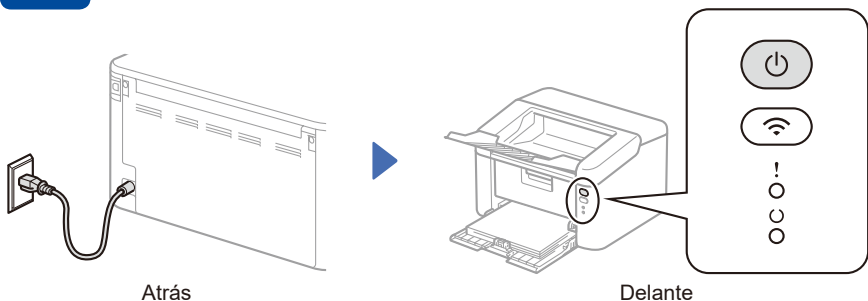
## 1 Retire los materiales de embalaje e instale el cartucho de tóner



## 2 Cargue papel en la bandeja de papel



## 3 Conecte el cable de alimentación y encienda el equipo



### Indicaciones del LED de la impresora

Parpadeo: ☀ o 🌱 Activado: ● Desactivado: ○

	Alimentación apagada	Listo Datos restantes	Espera Hibernación	Calentamiento Enfriamiento	Recepción de datos	Tóner bajo	Sustituir tóner	Atasco de papel	Fin de tambor próximo Sustituir tambor
!	○	○	○	○	○	☀ ○	☀ ○	☀ ☀ ○	☀ ☀ ☀ ○
⏻	○	●	●	🌱	🌱	●	○	○	●
			Atenuado	Intervalo de 1 segundo	Intervalo de 0,5 segundos				

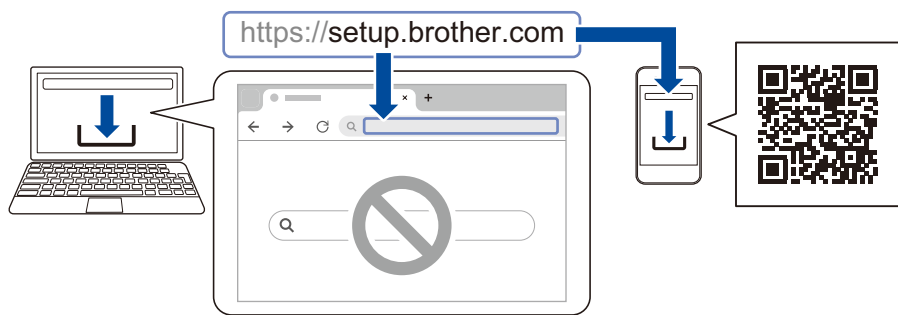


## 4 Conecte su ordenador o dispositivo móvil a su máquina

Siga estos pasos para completar la configuración usando uno de los tipos de conexión disponibles en su máquina.

También puede imprimir directamente desde sus dispositivos móviles mediante AirPrint o Mopria™ Print Service. Para obtener más información, consulte la *Guía del usuario online*.

Visite [setup.brother.com](https://setup.brother.com) para descargar e instalar software de Brother.



▶ **Siga las instrucciones que aparecen en la pantalla y lea los mensajes.**

▶ **Configuración finalizada**

Ya puede imprimir con su máquina.

### Aviso importante para la seguridad de la red:

La contraseña predeterminada para gestionar los ajustes de la máquina se encuentra en su parte posterior, con la marca "Pwd".

Recomendamos cambiar inmediatamente la contraseña predeterminada para proteger su máquina de accesos no autorizados.

### ¿No logra conectarse? Consulte lo siguiente:

Red inalámbrica

▶ Reinicie el enrutador o punto de acceso inalámbrico (si es posible). Si no es posible, vaya al siguiente paso.

Conexión USB

▶ Desconecte el cable.

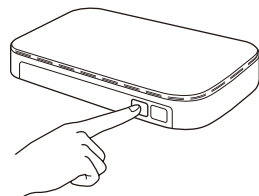
▶ Reinicie el equipo y el ordenador, y, a continuación, vaya al paso **4**.

▶ Si sigue sin conseguirlo, vaya al paso **5**.

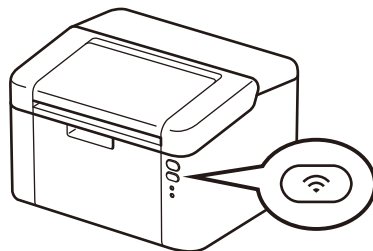
▶ Si sigue sin conseguirlo, acceda a la página [support.brother.com](https://support.brother.com) para consultar las Preguntas frecuentes y la información para solucionar problemas.

## 5 Configuración inalámbrica manual (modelos inalámbricos)

Si la configuración inalámbrica no funciona, intente configurar la conexión manualmente.



Pulse el botón WPS en su enrutador o punto de acceso LAN inalámbrico.



Mantenga pulsado el botón Wi-Fi de su equipo durante unos 2 segundos. El botón Wi-Fi se encenderá cuando se conecte.

▶ Vaya al paso **4** para instalar el software.

Si no logra establecer la conexión, reinicie el equipo Brother y el enrutador o punto de acceso inalámbrico, y repita el paso **5**. Si todavía no funciona, visite [support.brother.com](https://support.brother.com).