

Warnhinweis

SEHR GEEHRTE KUNDIN, SEHR GEEHRTER KUNDE:

Bitte lesen Sie sich vor der Inbetriebnahme sämtliche der in dieser Bedienungsanleitung enthaltenen Sicherheits- und Betriebsanweisungen vollständig durch und bewahren Sie diese Dokumentation in Ihren Unterlagen auf.

Befolgen Sie stets die nachstehend aufgeführten Vorsichtsmaßnahmen, um mögliche Gefahrensituationen zu vermeiden und die optimale Leistung Ihres Produkts sicherzustellen.

Die Imtron GmbH übernimmt keine Haftung für Schäden am Produkt, für Sach- oder Personenschäden, die durch unvorsichtigen oder unsachgemäßen Gebrauch des Produkts oder durch Gebrauch des Produkts, der nicht dem vom Hersteller angegebenen Zweck entspricht.



VORSICHT

STROMSCHLAGEFAHR –
NICHT ÖFFNEN!



WARNUNG:

UM DIE GEFAHR EINES STROMSCHLAGS MÖGLICHT GERING ZU HALTEN, DARF DIE ABDECKUNG (BZW. DIE RÜCKBLENDE) NICHT ENTFERNT WERDEN. ES BEFINDEN SICH KEINE DURCH DEN BENUTZER ZU WARTENDEN TEILE IM INNEREN. LASSEN SIE SÄMTLICHE WARTUNGSARBEITEN VON QUALIFIZIERTEM WARTUNGSPERSONAL DURCHFÜHREN.



Das sich innerhalb eines gleichseitigen Dreiecks befindliche Blitzsymbol mit Pfeilspitze soll den Benutzer auf das Vorhandensein einer nicht isolierten „gefährlichen Spannung“ im Gehäuse des Produkts aufmerksam machen, die so groß sein kann, dass die Gefahr eines Stromschlags besteht.



Das Ausrufezeichen, das sich ebenfalls in einem gleichseitigen Dreieck befindet, soll den Benutzer auf wichtige Betriebs- und Wartungsanweisungen (Instandhaltung) aufmerksam machen, die in den dem Produkt beiliegenden Unterlagen aufgeführt sind.

BETRIEBSBESTIMMUNGEN

Dieses Gerät erzeugt und verwendet Hochfrequenzenergie, bzw. kann diese ausstrahlen, und kann, sollte es nicht entsprechend der Anleitung eingerichtet oder verwendet werden, Störungen im Funkverkehr verursachen. Dennoch kann nicht garantiert werden, dass bei einer bestimmten Art der Einrichtung keinerlei Interferenzen auftreten. Sollte dieses Produkt den Radio- oder Fernsehempfang empfindlich stören, was sich leicht durch Aus- und Einschalten des Geräts überprüfen lässt, wird dem Benutzer nahegelegt, die funktechnischen Störungen durch eine oder mehrere der nachstehenden Maßnahmen zu beheben:

- a. Wählen Sie einen anderen Standort für die Empfangsantenne.
- b. Vergrößern Sie den Abstand zwischen dem Gerät und dem Empfänger.
- c. Schließen Sie das Produkt an eine Steckdose an, deren Stromkreis sich von dem des Empfängers unterscheidet.
- d. Lassen Sie sich diesbezüglich von Ihrem Händler oder einem geschulten Radio- und Fernsehtechniker beraten.

Warnhinweis

VORSICHT


- ※ **Versuchen Sie nicht, ohne eine zuvor vom Anbieter eingeholte schriftliche Genehmigung in irgendeiner Weise Änderungen an diesem Produkt vorzunehmen. Nicht genehmigte Änderungsarbeiten können zum Erlöschen der Berechtigung des Benutzers zum Betrieb des Produkts führen.**
- ※ **Die in dieser Bedienungsanleitung enthaltenen Abbildungen und Darstellungen dienen lediglich zur Veranschaulichung und entsprechen möglicherweise nicht dem tatsächlichen Erscheinungsbild des Produkts. Sowohl das Design als auch die Spezifikationen des Produkts können jederzeit und ohne vorherige Ankündigung geändert werden.**

WICHTIGE WARN- UND SICHERHEITSHINWEISE!

Elektrische Energiequellen können zwar viele nützliche Funktionen erfüllen, aber bei unsachgemäßer Handhabung auch ernsthafte Personen- und Sachschäden verursachen. Bei der Entwicklung und Fertigung des Produkts lag das Hauptaugenmerk deshalb auf der Sicherheit. NICHTSDESTOTROTZ KANN EINE UNSACHGEMÄSSE VERWENDUNG UNTER UMSTÄNDEN ZU EINEM STROMSCHLAG ODER ZUR GEFAHR EINES BRANDES FÜHREN. Beachten Sie beim Installieren, Bedienen und Reinigen des Produkts deshalb stets die folgenden Anweisungen, um möglichen Gefahren vorzubeugen.

1. **Zubehörteile**---Verwenden Sie ausschließlich die vom Hersteller angegebenen Anbau-/Zubehörteile. Die Verwendung von Teilen, die nicht explizit Hersteller empfohlen wurden, ist nicht gestattet. Die Nichtbeachtung kann Unfälle zur Folge haben.
2. **Wasser**---Setzen Sie das Produkt weder Regen noch Feuchtigkeit aus, um die Gefahr eines Brandes oder elektrischen Schlags möglichst gering zu halten. Achten Sie außerdem darauf, dass das Fernsehgerät weder Tropf- noch Spritzwasser ausgesetzt ist, und stellen Sie keine mit Flüssigkeiten gefüllten Gegenstände wie Vasen, Tassen usw. auf oder über das Fernsehgerät (z. B. in einem über dem Gerät angebrachten Regal).
3. **Feuer oder Explosion**---Setzen Sie das Fernsehgerät keiner direkten Sonneneinstrahlung aus und platzieren Sie keine offenen Flammen wie brennende Kerzen auf dem Produkt oder in unmittelbarer Nähe des Produkts. Auch Wärmequellen wie elektrische Heizungen, Heizkörper usw. sind nicht in der Nähe des Fernsehgeräts aufzustellen.

Warnung: Um die Entstehung und Ausbreitung von Bränden zu verhindern, sind Kerzen oder andere offene Flammen stets von diesem Produkt fernzuhalten.

4. **Belüftung**---Lassen Sie rund um das Gerät einen Freiraum von mindestens 5 cm, um stets eine ausreichende Luftzufuhr zu gewährleisten. Die Luftzufuhr darf nicht durch Abdecken oder Blockieren der Lüftungsöffnungen mit Gegenständen wie Zeitungen, Tischdecken, Vorhängen usw. behindert werden. Wird die Luftzufuhr nicht in einem angemessenen Maße aufrechterhalten, kann dies zu einem erheblichen Temperaturanstieg im Inneren des Produkts führen, in dessen Folge es zu Betriebsstörungen oder gar zur Brandentwicklung kommen kann.
5.  Bei diesem Produkt handelt es sich um ein Elektrogerät der Klasse II bzw. mit doppelter Isolierung. Es wurde so konzipiert, dass es keinen Schutzleiter (elektrische Erdung) für den Anschluss an das Stromnetz benötigt.
6. **Stromversorgung**---Für die ordnungsgemäße Stromversorgung des Produkts ist ein Netzteil vorgesehen, dessen Spezifikationen mit den Angaben auf dem Typenschild übereinstimmen. Sollten Sie bezüglich der bei Ihnen zu Hause zur Verfügung stehenden Netzstromversorgung unsicher sein, wenden Sie sich an Ihren Produkthändler oder Ihr örtliches Energieversorgungsunternehmen.

Warnhinweis

7. **Überlastung** ---Achten Sie darauf, Steckdosen, Steckdosenleisten, Verlängerungskabel und ähnliche Vorrichtungen nicht zu überlasten, da dies andernfalls einen Brand oder Stromschlag nach sich ziehen könnte.
8. **Spannung**---Stellen Sie vor dem Anschließen dieses Fernsehgeräts sicher, dass Ihre Ausgangsspannung der auf dem Typenschild des Geräts angegebenen Spannung entspricht.
9. **Netzstecker** --- Umgehen Sie unter keinen Umständen den Sicherheitsmechanismus des gepolten Schutzkontaktsteckers. Bei den meisten Geräten empfiehlt es sich, sie an einen eigenen Stromkreis anzuschließen. Dabei sollte es sich um einen Stromkreis mit nur einer Steckdose handeln, der nur dieses Gerät mit Strom versorgt und keine weiteren Steckdosen oder abzweigenden Leitungen aufweist.
10. Der NETZSTECKER des Geräts wird als Trennvorrichtung verwendet und muss zu jeder Zeit frei zugänglich bleiben. Halten Sie Ihre Wechselstromsteckdose in der Nähe Ihres Fernsehgeräts, um das Ein- und Ausstecken zu erleichtern.
11. **Wandmontage** – Sorgen Sie bei der Wandmontage dafür, dass das Produkt ausschließlich gemäß der vom Hersteller empfohlenen Methode angebracht wird. Der Wandmontagesatz ist je nach Verkaufsumfang des Händlers separat erhältlich. Ist dieser nicht im Lieferumfang Ihres Fernsehgeräts enthalten, können Sie ihn bei Bedarf von Ihrem Händler beziehen. Bringen Sie das Fernsehgerät nicht an einer Decke oder geneigten Wand an. Verwenden Sie ausschließlich die Wandbefestigungsschrauben und Zubehörteile, die in dieser Dokumentation aufgeführt sind. Achten Sie darauf, die Wandbefestigungsschrauben fest anzuziehen, um ein Herunterfallen des Fernsehgeräts zu verhindern. Von einem zu festen Anziehen der Schrauben ist jedoch abzusehen.
12. **Standfuß**---Stellen Sie das Fernsehgerät nicht auf eine instabile oder schräge Oberfläche. Das Gerät könnte andernfalls umkippen und möglicherweise schwere oder gar tödliche Verletzungen verursachen. Viele Verletzungen, insbesondere bei Kindern, können vermieden werden, wenn vorab die folgenden einfachen Sicherheitsvorkehrungen getroffen werden:
13. - Verwenden Sie nur die vom Gerätehersteller empfohlenen TV-Möbel oder Ständer.
 - Verwenden Sie nur Möbel, die für das Gewicht des Fernsehgeräts ausgelegt sind.
 - Sorgen Sie dafür, dass das Fernsehgerät nicht über die Kanten des Möbelstücks hinausragt.
 - Stellen Sie den Fernseher nicht auf hohe Möbelstücke (z. B. Regale oder Bücherregale), ohne die Möbel selbst und den Fernseher entsprechend zu sichern.
 - Stellen Sie das Fernsehgerät nicht auf Stoffe oder andere Materialien, die sich zwischen Gerät und Möbelstück befinden.
 - Unterweisen Sie Ihre Kinder über die Gefahren, die das Klettern auf hohe Möbelstücke, um zum Fernsehgerät oder zur Fernbedienung zu gelangen, birgt. Selbstverständlich sind bei einem Wechsel des Aufstellungsortes Ihres Fernsehgeräts die selben Sicherheitsvorkehrungen erneut zu treffen.
14. **Einführen von Fremdkörpern und Flüssigkeiten**---Führen Sie unter keinen Umständen Fremdkörper durch die Lüftungsschlitze oder -öffnungen in das Produkt ein. Die Kombination aus der im Produkt fließenden Hochspannung und dem Einführen eines Fremdkörpers kann in einem Stromschlag und/oder Kurzschluss an einer der internen Komponenten resultieren. Aus demselben Grund sollten Sie stets darauf achten, weder Wasser noch andere Flüssigkeiten auf dem Produkt zu verschütten.
15. **Schäden, die Reparaturen erfordern**---Dieses Gerät darf nur von einem autorisierten und entsprechend geschulten Techniker gewartet werden. Das Öffnen der Abdeckung und jeder andere Versuch des Benutzers, dieses Gerät zu warten, kann zu schweren oder lebensgefährlichen Verletzungen durch Stromschlag und einer Erhöhung der Brandgefahr führen.

Warnhinweis

16. **Kinder**--- Lassen Sie Kleinkinder, nachdem Sie das Fernsehgerät aus der Verpackung entfernt haben, nicht mit der beiliegenden Kunststofftüte spielen. Bei Nichtbeachtung besteht akute Gefahr durch Erstickten und das Risiko schwerer körperlicher Schäden.
17. **Batterien**---Die Batterien (Akkupack oder eingesetzte Batterien) dürfen keiner übermäßigen Hitze wie Sonneneinstrahlung, Feuer oder dergleichen ausgesetzt werden. Batterien/Akkus dürfen unter keinen Umständen im Hausmüll entsorgt werden. Bringen Sie sie stattdessen zu einer Sammelstelle für gebrauchte Batterien/Akkus.
18. **Antenne** ---Positionieren Sie die Antenne nicht in der Nähe von Hochspannungsleitungen und Fernmeldekabeln und vergewissern Sie sich, dass sie sich an einem sicheren Ort befindet. Wenn die Antenne in Berührung mit einer Stromleitung kommt, kann dies zu einem Brand, einem Stromschlag oder schweren Verletzungen führen.
19. **Blendenschutz**--- Die Frontblende des Produkts ist vollständig aus Glas gefertigt. Das bedeutet, sie kann bei Herunterfallen des Produkts oder durch den Aufprall eines anderen Objekts, brechen. Achten Sie im Falle eines Bruchs darauf, sich keine Verletzungen durch die Glassplitter hinzuzuziehen.
20. ~: Zeigt einen Wechselstrom an.
---: Zeigt einen Gleichstrom an.

Wenn Sie ein externes Gerät mit diesem Produkt verbinden möchten, muss ein hochwertiges geschirmtes Kabel verwendet werden, das die elektromagnetische Verträglichkeit des Produkts und des verwendeten Kabels insgesamt sicherstellt.

Stabilitätsgefahr

Das Fernsehgerät kann herunterfallen und schwere oder tödliche Verletzungen verursachen.

Stellen Sie ein Fernsehgerät niemals an einem instabilen Ort auf. Ein Fernsehgerät kann herunterfallen und dabei schwere Verletzungen oder den Tod verursachen. Viele Verletzungen, insbesondere bei Kindern, können durch einfache Vorsichtsmaßnahmen vermieden werden, wie z. B.:

- Verwenden Sie IMMER die vom Hersteller des Fernsehgeräts empfohlenen Schränke, Ständer oder Befestigungsmethoden.
- Verwenden Sie IMMER Möbel, die das Fernsehgerät sicher tragen können.
- Achten Sie IMMER darauf, dass das Fernsehgerät nicht über die Kante des Möbelstücks hinausragt.
- Klären Sie Kinder IMMER darüber auf, dass es gefährlich ist, auf Möbel zu klettern, um das Fernsehgerät oder seine Bedienelemente zu erreichen.
- Verlegen Sie die an Ihr Fernsehgerät angeschlossenen Kabel IMMER so, dass Sie nicht darüber stolpern, daran ziehen oder danach greifen können.
- Stellen Sie ein Fernsehgerät NIEMALS an einem instabilen Ort auf.
- Stellen Sie das Fernsehgerät NIEMALS auf hohe Möbel (z. B. Schränke oder Bücherregale), ohne sowohl die Möbel als auch das Fernsehgerät auf einer geeigneten Unterlage zu verankern.
- Stellen Sie das Fernsehgerät NIEMALS auf Tücher oder andere Materialien, die sich zwischen dem Fernsehgerät und dem Möbelstück befinden könnten.
- Stellen Sie NIEMALS Gegenstände, die Kinder zum Klettern verleiten könnten, wie z. B. Spielzeug und Fernbedienungen, oben auf das Fernsehgerät oder auf die Möbel, auf denen das Fernsehgerät steht.

Wenn Sie Ihr vorhandenes Fernsehgerät umplatieren, beachten Sie, dass die gleichen Maßnahmen wie oben angewendet werden.

Um Verletzungen zu vermeiden, muss dieses Fernsehgerät entsprechend der Montageanleitung sicher am Boden/an der Wand befestigt werden.

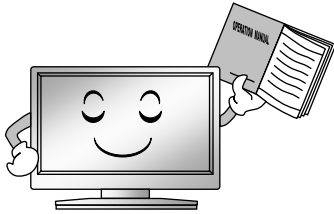
Halten Sie bitte unabhängig von den Umständen den Bildschirm des Fernsehers vertikal.

Falls Sie ihn neigen, darf der Kippwinkel zwischen dem Bildschirm und der vertikalen Ebene nicht mehr als 15° betragen (diese Regel gilt für die Serienprodukte ohne Rahmen).

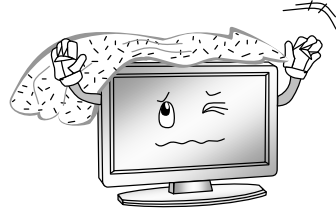
Warnhinweis

WICHTIGE SICHERHEITSHINWEISE

1. Lesen Sie die Bedienungsanleitung.
2. Bewahren Sie die Anleitung auf.
3. Beachten Sie alle Warnungen.
4. Befolgen Sie alle Anweisungen.



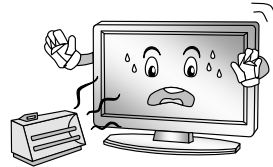
7. Blockieren Sie keine der Lüftungsöffnungen. Die Luftzufuhr sollte nicht durch Objekte wie Zeitungen, Tischdecken, Vorhänge usw. beeinträchtigt werden, die die Belüftungsöffnungen verdecken.



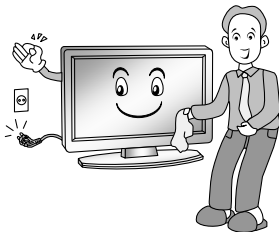
5. Verwenden Sie dieses Produkt nicht in der Nähe von Wasser.



8. Stellen Sie das Produkt nicht in der Nähe von Wärmequellen wie Heizkörpern, Öfen oder anderen Geräten, die Wärme erzeugen (einschließlich Verstärkern), auf.



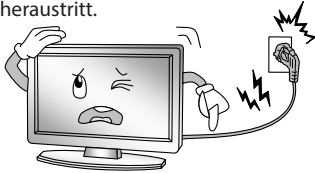
6. Verwenden Sie zur Reinigung ausschließlich ein trockenes Tuch. Trennen Sie das Gerät vor der Durchführung etwaiger Reinigungsarbeiten stets von der Netzsteckdose. Von der Verwendung von Flüssig- oder Sprühreinigern ist dringend abzuweichen.



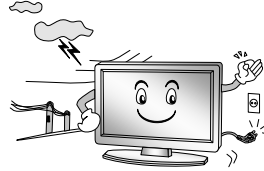
9. Umgehen Sie unter keinen Umständen den Sicherheitsmechanismus des gepolten Steckers bzw. des Schutzkontaktsteckers. Ein gepolter Stecker ist mit zwei Kontaktstiften versehen, von denen einer etwas breiter als der andere ist. Ein Schutzkontaktstecker dagegen ist mit zwei identischen Kontaktstiften und einem zusätzlichen dritten Stift, dem Erdungstift, ausgestattet. Der breitere bzw. der dritte Stift ist für Ihre Sicherheit vorgesehen. Sollte der im Lieferumfang enthaltene Netzstecker nicht in Ihre Steckdose passen, wenden Sie sich an einen Elektriker und lassen Sie die veraltete Steckdose austauschen.

Warnhinweis

10. Sorgen Sie dafür, dass niemand auf das Netzkabel treten kann und es keine Schäden durch Einklemmen davonträgt. Davon besonders betroffene Stellen finden sich an Steckern, Steckdosen und dort, wo das Kabel aus dem Gerät heraustritt.



13. Um dieses Produkt zusätzlich zu schützen, sollten Sie es während eines Gewitters oder bei längerer Nichtverwendung stets von der Stromversorgung trennen und sämtliche Kabel abziehen.

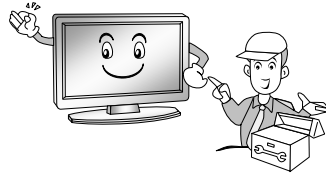


11. Verwenden Sie ausschließlich die vom Hersteller angegebenen Anbau-/Zubehörteile.

12. Lassen Sie, sollten Sie einen Wagen verwenden, beim Bewegen der Kombination aus Wagen/Produkt Vorsicht walten, um Verletzungen durch Umkippen zu vermeiden. Plötzliches Anhalten, übermäßige Kraftaufwendung und unebene Bodenbeläge können dazu führen, dass das Produkt vom Wagen fällt.



14. Lassen sie sämtliche Wartungsarbeiten von qualifiziertem Wartungspersonal durchführen. Wartungsarbeiten sind immer dann erforderlich, wenn das Produkt in irgendeiner Weise beschädigt wurde, z. B. wenn das Stromkabel oder der Netzstecker beschädigt ist, Flüssigkeiten oder Fremdkörper in das Produkt gelangt sind, das Produkt Regen oder Feuchtigkeit ausgesetzt war, es nicht mehr störungsfrei funktioniert oder fallen gelassen wurde.



HINWEIS:

- ◆ Die Entsorgung dieses Produkts muss gemäß den Vorschriften Ihres örtlichen-rechtlichen Entsorgungsträgers erfolgen. Die Entsorgung des Produkts im allgemeinen Hausmüll ist nicht gestattet.
- ◆ Auf der Bildschirmoberfläche können in geringer Anzahl kleinste Punktfehler in Form von winzigen roten, grünen oder blauen Punkten sichtbar werden. Die Leistung des Fernsehgeräts wird davon jedoch in keiner Weise beeinträchtigt.
- ◆ Das Berühren bzw. Auflegen Ihrer/-s Finger/-s auf die Bildschirmoberfläche über einen längeren Zeitraum ist unbedingt zu vermeiden. Bei Nichtbefolgen kann das angezeigte Bild vorübergehende Verzerrungen aufweisen.
- ◆ Es wird nicht empfohlen, über einen längeren Zeitraum einzelne Standbilder oder extrem helle Bilder auf dem Bildschirm anzeigen zu lassen. Bei der Anzeige von Standbildern sollten Sie stets die „Helligkeit“ und den „Kontrast“ reduzieren.

HINWEIS:

- ◆ Es wird empfohlen das Gerät nicht an Orten zu verwenden, an denen Öldämpfe oder Dämpfe entstehen, da diese das Material des Produkts beschädigen können.
- ◆ Der Stromverbrauch kann steigen, wenn das Fernsehgerät im Apps- oder Netzwerkfunktionsmodus in den Standby-Modus geschaltet wird. Es wird in 30 Minuten stabilisiert. Alternativ halten Sie die Power-Taste auf der Fernbedienung 3 Sekunden lang gedrückt, das Fernsehgerät geht in den vollständigen Standby-Modus und schließt alle Funktionen.