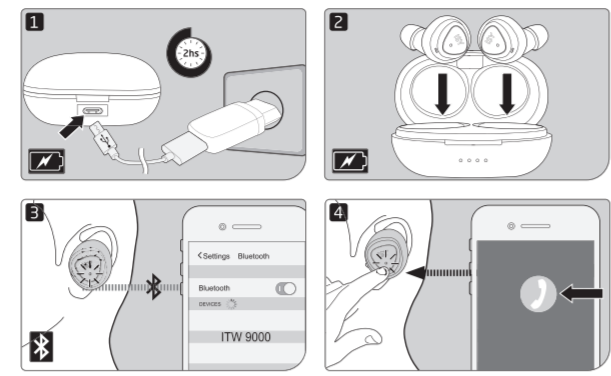
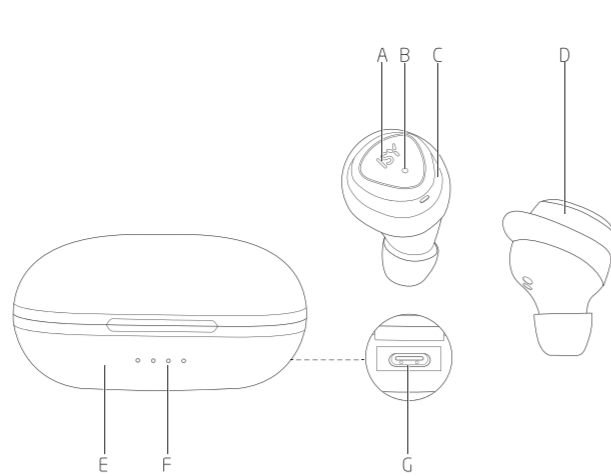


True Wireless Earphones

ITW 9000-BK / ITW 9000-WT

Drahtlose Kopfhörer



EN User Manual	HU Felhasználói kézikönyv
DE Bedienungsanleitung	IT Manuale d'uso
ES Manual del usuario	NL Gebruiksaanwijzing
FR Mode d'emploi	PL Instrukcja obsługi

Answering a call

Answer an incoming call by double tapping the multifunction button.

Ending a call

When the call is over, double tap the multifunction button to hang up.

Rejecting a call

Reject an incoming call by triple tapping the multifunction button.

Starting, resuming and pausing music playback

Double tap the multifunction key to start music playback or to continue with the last selected track. Double tap the multifunction button to pause music playback.

Skip to the next/previous track

Triple tap the right multifunction button to skip to the next track. Triple tap the left multifunction button to skip to the previous track.

6. Troubleshooting

If problems occur during operation, please contact the manufacturer.

7. Cleaning and care

Keep the earphones and their accessories clean. Do not use any cleaning agents or solvents. Do not use any abrasive cleaning agents or soft cloths, hard brushes, metal or sharp objects to avoid damaging the housing. Never immerse the product in water or other liquids during cleaning. Never hold the product under running water. Ensure that the product is disconnected from the earphones before cleaning. Ensure that no water enters the product.

8. Technical data

Dimensions	67.2 x 39.0 x 33.7mm
Weight	40g
Color	Model ITW 9000-BK: Black; Model ITW 9000-WT: White
Operating frequency	ISM band 2.4GHz
Frequency band	2402 MHz - 2480MHz
Bluetooth® version	5.4
Bluetooth® range	10m
Type-C input charging voltage	5V=2V, 0.3A
Battery headphones	Li-ion battery 401010, 11CP5/11.1, 3.7V ± 30mAh 0.11Wh each
	202410 Red ** Black **, SN: 202410, Do not short-circuit.
	Li-ion battery 602030, 11NP6/21.31, 3.7V ± 300mAh 1.11Wh each
	202410 Red ** Black **, SN: 202410, Do not short-circuit.

Battery charging case

Li-ion battery 602030, 11NP6/21.31, 3.7V ± 300mAh 1.11Wh each	202410 Red ** Black **, SN: 202410, Do not short-circuit.
---	---

Playtime

Standby time	4 hours and a further 20 hours with the charging box approx. 30 hours
Speaker impedance	16Ω
Driver	5mm
Low frequency	-94 dBm
Frequency range	20 Hz - 20 kHz
Nominal output power	2 x 3 mW
Max. Output power	4mW
RF power level	Class 2 (-6dBm-6dBm)

7. Reinigung und Pflege

Reinigung und Wartung durch den Benutzer dürfen nicht von Kindern durchgeführt werden, es sei denn, sie sind 8 Jahre oder älter und werden beaufsichtigt. Reinigen Sie das Gehäuse nur mit einem leicht angefeuchteten weichen Tuch. Verwenden Sie keine aggressiven Reinigungs- oder Lösungsmittel, keine Bürsten. Vermeiden Sie scharfe Gegenstände, um das Gehäuse nicht zu beschädigen. Tauchen Sie elektrische Teile des Produkts während des Reinigens nie in Wasser oder andere Flüssigkeiten. Halten Sie das Produkt nie unter fließendes Wasser. Achten Sie darauf, dass das Typ-C-Kabel vor der Reinigung von den Kopfhörern getrennt wird. Achten Sie darauf, dass kein Wasser in das Produkt eindringt.

8. Technische Daten

Abmessungen	67,2 x 39,0 x 33,7 mm
Gewicht	40 g
Farbe	Modell ITW 9000-BK: Schwarz; Modell ITW 9000-WT: Weiß
Betriebsfrequenz	ISM-Band 2,4 GHz
Frequenzband	2402 MHz - 2480 MHz
Bluetooth® Version	5,4
Bluetooth® Reichweite	10 m
Type-C-Eingang Ladepanelung	5 V=2 V, 0,3 A
Akku Kopfhörer	Li-Ionen-Akku 401010, 11CP5/11.1, jeweils 3,7 V ± 30 mAh 0,11 Wh
	202410 Rot **, Schwarz **, SN: 202410, Nicht kurzschließen.
	Li-Ionen-Akku 602030, 11NP6/21.31, 3,7 V ± 300 mAh 1,11 Wh
	202410 Rot **, Schwarz **, SN: 202410, Nicht kurzschließen.

Akku Ladebox

Li-Ionen-Akku 602030, 11NP6/21.31, 3,7 V ± 300 mAh 1,11 Wh	202410 Rot **, Schwarz **, SN: 202410, Nicht kurzschließen.
--	---

Speizeit

Standby-Zeit	4 Stunden und 20 Stunden mit der Ladebox ca. 30 Stunden
Laufzeit	16 h
Impedanz	16 Ω
Empfindlichkeit	-94 dBm
Frequenzgang	20 Hz - 20 kHz
Nenn-Ausgangsleistung	2 x 3 mW
Max. Ausgangsleistung	4 mW
HF-Leistungspegel	2-Klasse 2 (-6 dBm-6 dBm)
Mikrofone	2
Ladekabel	1 Typ-C
Ladezeit (Typ-C)	Ladekabel ca. 1,5 Stunden; Ohrhörer ca. 1,5 Stunden

9. EU-Konformitätserklärung

Dieses Produkt entspricht den grundlegenden Anforderungen der Funkanlagen-Richtlinie 2014/53/EU. Die ausführliche Konformitätserklärung finden Sie auf unserer Website <https://www.isy-online.eu/downloads>.

Das mitgelieferte USB-Kabel ist nur für den vorgesehenen Gebrauch mit dem Produkt bestimmungsgemäß zu verwenden.

Microphones

Charging cable	: 2
Charging type (Type-C)	: Type-C
Charging case	: approx. 1.5 hours, earphones approx. 1.5 hours

Rechargeable battery

Manufacturer: Dongguan Xinghao Zheng Electronic Technology Co., Ltd. 2nd Floor, Building A, Hanzheng Science and Technology Park, Xinhua Street, Xingqiang Village, Huangjiang Town, Dongguan City, P.R. China. E-mail: 10785771@qq.com. Importer: Imtron GmbH. Address: Media-Saturn-Strasse 1, 85053 Ingolstadt, Germany.

9. EU Declaration of Conformity

This product complies with the essential requirements of the Radio Equipment Directive 2014/53/EU. You can find the detailed declaration of conformity on our website <https://www.isy-online.eu/downloads>.

The Bluetooth® word mark and logos are registered trademarks owned by Bluetooth SIG, Inc. and any use of such marks by Imtron GmbH is under license. Other trademarks and trade names are those of their respective owners.

The power delivered by the charger must be between [1.5] Watts required by the radio equipment, and max [2.5] Watts in order to achieve the maximum charging speed.

Gebruiksaanwijzing

1. Sicherheitshinweise

Lesen Sie diese Gebrauchsanleitung vor Erstgebrauch aufmerksam durch. Sie enthält wichtige Sicherheitshinweise sowie Anweisungen zum Gebrauch und zur Pflege des Produkts. Beachten Sie die Anleitung für spätere Nachschagen auf und legen Sie sie dem Produkt bei, wenn Sie es an Dritte weitergeben. Dieses Gerät ist nicht dafür bestimmt, durch Personen (einschließlich Kinder) mit eingeschränkter physischer, sensorischer oder geistiger Fähigkeiten oder mangelnder Erfahrung und/oder mangelnden Wissen benutzt zu werden, es sei denn, sie werden durch eine für ihre Sicherheit zuständige Person beaufsichtigt oder erhielten von ihr Anweisungen, wie das Gerät zu benutzen ist. Kinder müssen beaufsichtigt werden, damit sie nicht mit dem Gerät spielen. Setzen Sie Akkus niemals übermäßige Hitze (z. B. pralle Sonne, Feuer) aus und werfen Sie sie niemals ins Feuer. Akkus können explodieren. Der Akku ist im Produkt fest eingebaut und kann nicht ausgetauscht werden. Beschädigen Sie den Akku nicht. Durch Beschädigung der Hülle des Akkus besteht Explosions- und Brandgefahr. Schließen Sie die Kontakte/Anschlüsse des Akkus niemals kurz. Werfen Sie den Akku bzw. das Produkt nicht ins Feuer. Es besteht Explosions- und Brandgefahr. Laden Sie den Akku regelmäßig nach, auch wenn das Produkt nicht benötigt wird. Durch die verdrängte Akkutechnik ist dabei keine vorherige Entladung des Akkus erforderlich. Laden Sie den Akku des Produkts niemals unbeaufsichtigt. Ein Akku, der einem extrem niedrigen Luftdruck ausgesetzt ist, kann zu einer Explosion oder zum Ausströmen von entflammaren Flüssigkeiten oder Gasen führen.

2. Finalidad de uso

Este producto y sus accesorios están destinados al uso personal. Obedezca las normativas legales aplicables cuando desee el embalaje original. Si tiene cualquier duda sobre su correcta eliminación, contacte con su autoridad local. Compruebe que la entrega este completa y no exenta de daños. Si falta algo o está dañado visiblemente, contacte con su vendedor especializado de inmediato. Limpie el producto y sus accesorios cuidadosamente del embalaje original. Obedezca las normativas legales aplicables cuando desee el embalaje original. Si tiene cualquier duda sobre su correcta eliminación, contacte con su autoridad local. Compruebe que la entrega este completa y no exenta de daños. Si falta algo o está dañado visiblemente, contacte con su vendedor especializado de inmediato. Limpie el producto y sus accesorios cuidadosamente del embalaje original.

3. Composantes

A. Botón multifunción
B. Micrófono
C. Escudo de izquierda
D. Auricular derecho
E. Faja de carga
F. Cable de carga
G. Puerto de carga Tipo C

4. Antes del primer uso

Antes del producto y sus accesorios cuidadosamente del embalaje original. Obedezca las normativas legales aplicables cuando desee el embalaje original. Si tiene cualquier duda sobre su correcta eliminación, contacte con su autoridad local. Compruebe que la entrega este completa y no exenta de daños. Si falta algo o está dañado visiblemente, contacte con su vendedor especializado de inmediato. Limpie el producto y sus accesorios cuidadosamente del embalaje original.

5. Funcionamiento

Use exclusivamente cargadores compatibles. No tire nunca las baterías al fuego ni las exponga a temperaturas elevadas. No exponga el producto a temperaturas superiores a 60°C. Nota para el personal de servicio: ¡Precaución! Riesgo de explosión si se sustituyen las baterías incorrectamente. Cambie las baterías exclusivamente con el mismo tipo o equivalente. Después de la explosión en caso de fallo de la batería por un tipo incorrecto. Después de la explosión en caso de fallo de la batería por un tipo incorrecto. Después de la explosión en caso de fallo de la batería por un tipo incorrecto.

6. Finalidad de uso

Este producto y sus accesorios están destinados al uso personal. Obedezca las normativas legales aplicables cuando desee el embalaje original. Si tiene cualquier duda sobre su correcta eliminación, contacte con su autoridad local. Compruebe que la entrega este completa y no exenta de daños. Si falta algo o está dañado visiblemente, contacte con su vendedor especializado de inmediato. Limpie el producto y sus accesorios cuidadosamente del embalaje original.

7. Composantes

A. Botón multifunción
B. Micrófono
C. Escudo de izquierda
D. Auricular derecho
E. Faja de carga
F. Cable de carga
G. Puerto de carga Tipo C

8. Antes del primer uso

Antes del producto y sus accesorios cuidadosamente del embalaje original. Obedezca las normativas legales aplicables cuando desee el embalaje original. Si tiene cualquier duda sobre su correcta eliminación, contacte con su autoridad local. Compruebe que la entrega este completa y no exenta de daños. Si falta algo o está dañado visiblemente, contacte con su vendedor especializado de inmediato. Limpie el producto y sus accesorios cuidadosamente del embalaje original.

9. Funcionamiento

Use exclusivamente cargadores compatibles. No tire nunca las baterías al fuego ni las exponga a temperaturas elevadas. No exponga el producto a temperaturas superiores a 60°C. Nota para el personal de servicio: ¡Precaución! Riesgo de explosión si se sustituyen las baterías incorrectamente. Cambie las baterías exclusivamente con el mismo tipo o equivalente. Después de la explosión en caso de fallo de la batería por un tipo incorrecto. Después de la explosión en caso de fallo de la batería por un tipo incorrecto. Después de la explosión en caso de fallo de la batería por un tipo incorrecto.

10. Finalidad de uso

Este producto y sus accesorios están destinados al uso personal. Obedezca las normativas legales aplicables cuando desee el embalaje original. Si tiene cualquier duda sobre su correcta eliminación, contacte con su autoridad local. Compruebe que la entrega este completa y no exenta de daños. Si falta algo o está dañado visiblemente, contacte con su vendedor especializado de inmediato. Limpie el producto y sus accesorios cuidadosamente del embalaje original.

11. Composantes

A. Botón multifunción
B. Micrófono
C. Escudo de izquierda
D. Auricular derecho
E. Faja de carga
F. Cable de carga
G. Puerto de carga Tipo C

12. Antes del primer uso

Antes del producto y sus accesorios cuidadosamente del embalaje original. Obedezca las normativas legales aplicables cuando desee el embalaje original. Si tiene cualquier duda sobre su correcta eliminación, contacte con su autoridad local. Compruebe que la entrega este completa y no exenta de daños. Si falta algo o está dañado visiblemente, contacte con su vendedor especializado de inmediato. Limpie el producto y sus accesorios cuidadosamente del embalaje original.

13. Funcionamiento

Use exclusivamente cargadores compatibles. No tire nunca las baterías al fuego ni las exponga a temperaturas elevadas. No exponga el producto a temperaturas superiores a 60°C. Nota para el personal de servicio: ¡Precaución! Riesgo de explosión si se sustituyen las baterías incorrectamente. Cambie las baterías exclusivamente con el mismo tipo o equivalente. Después de la explosión en caso de fallo de la batería por un tipo incorrecto. Después de la explosión en caso de fallo de la batería por un tipo incorrecto. Después de la explosión en caso de fallo de la batería por un tipo incorrecto.

14. Finalidad de uso

Este producto y sus accesorios están destinados al uso personal. Obedezca las normativas legales aplicables cuando desee el embalaje original. Si tiene cualquier duda sobre su correcta eliminación, contacte con su autoridad local. Compruebe que la entrega este completa y no exenta de daños. Si falta algo o está dañado visiblemente, contacte con su vendedor especializado de inmediato. Limpie el producto y sus accesorios cuidadosamente del embalaje original.

15. Composantes

A. Botón multifunción
B. Micrófono
C. Escudo de izquierda
D. Auricular derecho
E. Faja de carga
F. Cable de carga
G. Puerto de carga Tipo C

16. Antes del primer uso

Antes del producto y sus accesorios cuidadosamente del embalaje original. Obedezca las normativas legales aplicables cuando desee el embalaje original. Si tiene cualquier duda sobre su correcta eliminación, contacte con su autoridad local. Compruebe que la entrega este completa y no exenta de daños. Si falta algo o está dañado visiblemente, contacte con su vendedor especializado de inmediato. Limpie el producto y sus accesorios cuidadosamente del embalaje original.

17. Funcionamiento

Use exclusivamente cargadores compatibles. No tire nunca las baterías al fuego ni las exponga a temperaturas elevadas. No exponga el producto a temperaturas superiores a 60°C. Nota para el personal de servicio: ¡Precaución! Riesgo de explosión si se sustituyen las baterías incorrectamente. Cambie las baterías exclusivamente con el mismo tipo o equivalente. Después de la explosión en caso de fallo de la batería por un tipo incorrecto. Después de la explosión en caso de fallo de la batería por un tipo incorrecto. Después de la explosión en caso de fallo de la batería por un tipo incorrecto.

18. Finalidad de uso

Este producto y sus accesorios están destinados al uso personal. Obedezca las normativas legales aplicables cuando desee el embalaje original. Si tiene cualquier duda sobre su correcta eliminación, contacte con su autoridad local. Compruebe que la entrega este completa y no exenta de daños. Si falta algo o está dañado visiblemente, contacte con su vendedor especializado de inmediato. Limpie el producto y sus accesorios cuidadosamente del embalaje original.

19. Composantes

A. Botón multifunción
B. Micrófono
C. Escudo de izquierda
D. Auricular derecho
E. Faja de carga
F. Cable de carga
G. Puerto de carga Tipo C

20. Antes del primer uso

Antes del producto y sus accesorios cuidadosamente del embalaje original. Obedezca las normativas legales aplicables cuando desee el embalaje original. Si tiene cualquier duda sobre su correcta eliminación, contacte con su autoridad local. Compruebe que la entrega este completa y no exenta de daños. Si falta algo o está dañado visiblemente, contacte con su vendedor especializado de inmediato. Limpie el producto y sus accesorios cuidadosamente del embalaje original.

21. Funcionamiento

Use exclusivamente cargadores compatibles. No tire nunca las baterías al fuego ni las exponga a temperaturas elevadas. No exponga el producto a temperaturas superiores a 60°C. Nota para el personal de servicio: ¡Precaución! Riesgo de explosión si se sustituyen las baterías incorrectamente. Cambie las baterías exclusivamente con el mismo tipo o equivalente. Después de la explosión en caso de fallo de la batería por un tipo incorrecto. Después de la explosión en caso de fallo de la batería por un tipo incorrecto. Después de la explosión en caso de fallo de la batería por un tipo incorrecto.

22. Finalidad de uso

Este producto y sus accesorios están destinados al uso personal. Obedezca las normativas legales aplicables cuando desee el embalaje original. Si tiene cualquier duda sobre su correcta eliminación, contacte con su autoridad local. Compruebe que la entrega este completa y no exenta de daños. Si falta algo o está dañado visiblemente, contacte con su vendedor especializado de inmediato. Limpie el producto y sus accesorios cuidadosamente del embalaje original.

23. Composantes

A. Botón multifunción
B. Micrófono
C. Escudo de izquierda
D. Auricular derecho
E. Faja de carga
F. Cable de carga
G. Puerto de carga Tipo C

24. Antes del primer uso

Antes del producto y sus accesorios cuidadosamente del embalaje original. Obedezca las normativas legales aplicables cuando desee el embalaje original. Si tiene cualquier duda sobre su correcta eliminación, contacte con su autoridad local. Compruebe que la entrega este completa y no exenta de daños. Si falta algo o está dañado visiblemente, contacte con su vendedor especializado de inmediato. Limpie el producto y sus accesorios cuidadosamente del embalaje original.

25. Funcionamiento

Use exclusivamente cargadores compatibles. No tire nunca las baterías al fuego ni las exponga a temperaturas elevadas. No exponga el producto a temperaturas superiores a 60°C. Nota para el personal de servicio: ¡Precaución! Riesgo de explosión si se sustituyen las baterías incorrectamente. Cambie las baterías exclusivamente con el mismo tipo o equivalente. Después de la explosión en caso de fallo de la batería por un tipo incorrecto. Después de la explosión en caso de fallo de la batería por un tipo incorrecto. Después de la explosión en caso de fallo de la batería por un tipo incorrecto.

26. Finalidad de uso

Este producto y sus accesorios están destinados al uso personal. Obedezca las normativas legales aplicables cuando desee el embalaje original. Si tiene cualquier duda sobre su correcta eliminación, contacte con su autoridad local. Compruebe que la entrega este completa y no exenta de daños. Si falta algo o está dañado visiblemente, contacte con su vendedor especializado de inmediato. Limpie el producto y sus accesorios cuidadosamente del embalaje original.

27. Composantes

A. Botón multifunción
B. Micrófono
C. Escudo de izquierda
D. Auricular derecho
E. Faja de carga
F. Cable de carga
G. Puerto de carga Tipo C

28. Antes del primer uso

Antes del producto y sus accesorios cuidadosamente del embalaje original. Obedezca las normativas legales aplicables cuando desee el embalaje original. Si tiene cualquier duda sobre su correcta eliminación, contacte con su autoridad local. Compruebe que la entrega este completa y no exenta de daños. Si falta algo o está dañado visiblemente, contacte con su vendedor especializado de inmediato. Limpie el producto y sus accesorios cuidadosamente del embalaje original.

29. Funcionamiento

Use exclusivamente cargadores compatibles. No tire nunca las baterías al fuego ni las exponga a temperaturas elevadas. No exponga el producto a temperaturas superiores a 60°C. Nota para el personal de servicio: ¡Precaución! Riesgo de explosión si se sustituyen las baterías incorrectamente. Cambie las baterías exclusivamente con el mismo tipo o equivalente. Después de la explosión en caso de fallo de la batería por un tipo incorrecto. Después de la explosión en caso de fallo de la batería por un tipo incorrecto. Después de la explosión en caso de fallo de la batería por un tipo incorrecto.

30. Finalidad de uso

Este producto y sus accesorios están destinados al uso personal. Obedezca las normativas legales aplicables cuando desee el embalaje original. Si tiene cualquier duda sobre su correcta eliminación, contacte con su autoridad local. Compruebe que la entrega este completa y no exenta de daños. Si falta algo o está dañado visiblemente, contacte con su vendedor especializado de inmediato. Limpie el producto y sus accesorios cuidadosamente del embalaje original.

31. Composantes

A. Botón multifunción
B. Micrófono
C. Escudo de izquierda
D. Auricular derecho
E. Faja de carga
F. Cable de carga
G. Puerto de carga Tipo C

32. Antes del primer uso

Antes del producto y sus accesorios cuidadosamente del embalaje original. Obedezca las normativas legales aplicables cuando desee el embalaje original. Si tiene cualquier duda sobre su correcta eliminación, contacte con su autoridad local. Compruebe que la entrega este completa y no exenta de daños. Si falta algo o está dañado visiblemente, contacte con su vendedor especializado de inmediato. Limpie el producto y sus accesorios cuidadosamente del embalaje original.

33. Funcionamiento

Use exclusivamente cargadores compatibles. No tire nunca las baterías al fuego ni las exponga a temperaturas elevadas. No exponga el producto a temperaturas superiores a 60°C. Nota para el personal de servicio: ¡Precaución! Riesgo de explosión si se sustituyen las baterías incorrectamente. Cambie las baterías exclusivamente con el mismo tipo o equivalente. Después de la explosión en caso de fallo de la batería por un tipo incorrecto. Después de la explosión en caso de fallo de la batería por un tipo incorrecto. Después de la explosión en caso de fallo de la batería por un tipo incorrecto.

34. Finalidad de uso

Este producto y sus accesorios están destinados al uso personal. Obedezca las normativas legales aplicables cuando desee el embalaje original. Si tiene cualquier duda sobre su correcta eliminación, contacte con su autoridad local. Compruebe que la entrega este completa y no exenta de daños. Si falta algo o está dañado visiblemente, contacte con su vendedor especializado de inmediato. Limpie el producto y sus accesorios cuidadosamente del embalaje original.

35. Composantes

A. Botón multifunción
B. Micrófono
C. Escudo de izquierda
D. Auricular derecho
E. Faja de carga
F. Cable de carga
G. Puerto de carga Tipo C

36. Antes del primer uso

Antes del producto y sus accesorios cuidadosamente del embalaje original. Obedezca las normativas legales aplicables cuando desee el embalaje original. Si tiene cualquier duda sobre su correcta eliminación, contacte con su autoridad local. Compruebe que la entrega este completa y no exenta de daños. Si falta algo o está dañado visiblemente, contacte con su vendedor especializado de inmediato. Limpie el producto y sus accesorios cuidadosamente del embalaje original.

37. Funcionamiento

Use exclusivamente cargadores compatibles. No tire nunca las baterías al fuego ni las exponga a temperaturas elevadas. No exponga el producto a temperaturas superiores a 60°C. Nota para el personal de servicio: ¡Precaución! Riesgo de explosión si se sustituyen las baterías incorrectamente. Cambie las baterías exclusivamente con el mismo tipo o equivalente. Después de la explosión en caso de fallo de la batería por un tipo incorrecto. Después de la explosión en caso de fallo de la batería por un tipo incorrecto. Después de la explosión en caso de fallo de la batería por un tipo incorrecto.

38. Finalidad de uso

Este producto y sus accesorios están destinados al uso personal. Obedezca las normativas legales aplicables cuando desee el embalaje original. Si tiene cualquier duda sobre su correcta eliminación, contacte con su autoridad local. Compruebe que la entrega este completa y no exenta de daños. Si falta algo o está dañado visiblemente, contacte con su vendedor especializado de inmediato. Limpie el producto y sus accesorios cuidadosamente del embalaje original.

39. Composantes

A. Botón multifunción
B. Micrófono
C. Escudo de izquierda
D. Auricular derecho
E. Faja de carga
F. Cable de carga
G. Puerto de carga Tipo C

40. Antes del primer uso

Antes del producto y sus accesorios cuidadosamente del embalaje original. Obedezca las normativas legales aplicables cuando desee el embalaje original. Si tiene cualquier duda sobre su correcta eliminación, contacte con su autoridad local. Compruebe que la entrega este completa y no exenta de daños. Si falta algo o está dañado visiblemente, contacte con su vendedor especializado de inmediato. Limpie el producto y sus accesorios cuidadosamente del embalaje original.

41. Funcionamiento

Use exclusivamente cargadores compatibles. No tire nunca las baterías al fuego ni las exponga a temperaturas elevadas. No exponga el producto a temperaturas superiores a 60°C. Nota para el personal de servicio: ¡Precaución! Riesgo de explosión si se sustituyen las baterías incorrectamente. Cambie las baterías exclusivamente con el mismo tipo o equivalente. Después de la explosión en caso de fallo de la batería por un tipo incorrecto. Después de la explosión en caso de fallo de la batería por un tipo incorrecto. Después de la explosión en caso de fallo de la batería por un tipo incorrecto.

42. Finalidad de uso

Este producto y sus accesorios están destinados al uso personal. Obedezca las normativas legales aplicables cuando desee el embalaje original. Si tiene cualquier duda sobre su correcta eliminación, contacte con su autoridad local. Compruebe que la entrega este completa y no exenta de daños. Si falta algo o está dañado visiblemente, contacte con su vendedor especializado de inmediato. Limpie el producto y sus accesorios cuidadosamente del embalaje original.

43. Composantes

A. Botón multifunción
B. Micrófono
C. Escudo de izquierda
D. Auricular derecho
E. Faja de carga
F. Cable de carga
G. Puerto de carga Tipo C

44. Antes del primer uso

Antes del producto y sus accesorios cuidadosamente del embalaje original. Obedezca las normativas legales aplicables cuando desee el embalaje original. Si tiene cualquier duda sobre su correcta eliminación, contacte con su autoridad local. Compruebe que la entrega este completa y no exenta de daños. Si falta algo o está dañado visiblemente, contacte con su vendedor especializado de inmediato. Limpie el producto y sus accesorios cuidadosamente del embalaje original.

45. Funcionamiento

Use exclusivamente cargadores compatibles. No tire nunca las baterías al fuego ni las exponga a temperaturas elevadas. No exponga el producto a temperaturas superiores a 60°C. Nota para el personal de servicio: ¡Precaución! Riesgo de explosión si se sustituyen las baterías incorrectamente. Cambie las baterías exclusivamente con el mismo tipo o equivalente. Después de la explosión en caso de fallo de la batería por un tipo incorrecto. Después de la explosión en caso de fallo de la batería por un tipo incorrecto. Después de la explosión en caso de fallo de la batería por un tipo incorrecto.

46. Finalidad de uso

Este producto y sus accesorios están destinados al uso personal. Obedezca las normativas legales aplicables cuando desee el embalaje original. Si tiene cualquier duda sobre su correcta eliminación, contacte con su autoridad local. Compruebe que la entrega este completa y no exenta de daños. Si falta algo o está dañado visiblemente, contacte con su vendedor especializado de inmediato. Limpie el producto y sus accesorios cuidadosamente del embalaje original.

47. Composantes

A. Botón multifunción
B. Micrófono
C. Escudo de izquierda
D. Auricular derecho
E. Faja de carga
F. Cable de carga
G. Puerto de carga Tipo C

48. Antes del primer uso

Antes del producto y sus accesorios cuidadosamente del embalaje original. Obedezca las normativas legales aplicables cuando desee el embalaje original. Si tiene cualquier duda sobre su correcta eliminación, contacte con su autoridad local. Compruebe que la entrega este completa y no exenta de daños. Si falta algo o está dañado visiblemente, contacte con su vendedor especializado de inmediato. Limpie el producto y sus accesorios cuidadosamente del embalaje original.

49. Funcionamiento

Use exclusivamente cargadores compatibles. No tire nunca las baterías al fuego ni las exponga a temperaturas elevadas. No exponga el producto a temperaturas superiores a 60°C. Nota para el personal de servicio: ¡Precaución! Riesgo de explosión si se sustituyen las baterías incorrectamente. Cambie las baterías exclusivamente con el mismo tipo o equivalente. Después de la explosión en caso de fallo de la batería por un tipo incorrecto. Después de la explosión en caso de fallo de la batería por un tipo incorrecto. Después de la explosión en caso de fallo de la batería por un tipo incorrecto.

50. Finalidad de uso

Este producto y sus accesorios están destinados al uso personal. Obedezca las normativas legales aplicables cuando desee el embalaje original. Si tiene cualquier duda sobre su correcta eliminación, contacte con su autoridad local. Compruebe que la entrega este completa y no exenta de daños. Si falta algo o está dañado visiblemente, contacte con su vendedor especializado de inmediato. Limpie el producto y sus accesorios cuidadosamente del embalaje original.

51. Composantes

A. Botón multifunción
B. Micrófono
C. Escudo de izquierda
D. Auricular derecho
E. Faja de carga
F. Cable de carga
G. Puerto de carga Tipo C

52. Antes del primer uso

Antes del producto y sus accesorios cuidadosamente del embalaje original. Obedezca las normativas legales aplicables cuando desee el embalaje original. Si tiene cualquier duda sobre su correcta eliminación, contacte con su autoridad local. Compruebe que la entrega este completa y no exenta de daños. Si falta algo o está dañado visiblemente, contacte con su vendedor especializado de inmediato. Limpie el producto y sus accesorios cuidadosamente del embalaje original.

53. Funcionamiento

Use exclusivamente cargadores compatibles. No tire nunca las baterías al fuego ni las exponga a temperaturas elevadas. No exponga el producto a temperaturas superiores a 60°C. Nota para el personal de servicio: ¡Precaución! Riesgo de explosión si se sustituyen las baterías incorrectamente. Cambie las baterías exclusivamente con el mismo tipo o equivalente. Después de la explosión en caso de fallo de la batería por un tipo incorrecto. Después de la explosión en caso de fallo de la batería por un tipo incorrecto. Después de la explosión en caso de fallo de la batería por un tipo incorrecto.

54. Finalidad de uso

Este producto y sus accesorios están destinados al uso personal. Obedezca las normativas legales aplicables cuando desee el embalaje original. Si tiene cualquier duda sobre su correcta eliminación, contacte con su autoridad local. Compruebe que la entrega este completa y no exenta de daños. Si falta algo o está dañado visiblemente, contacte con su vendedor especializado de inmediato. Limpie el producto y sus accesorios cuidadosamente del embalaje original.

55. Composantes

A. Botón multifunción
B. Micrófono
C. Escudo de izquierda
D. Auricular derecho
E. Faja de carga
F. Cable de carga
G. Puerto de carga Tipo C

56. Antes del primer uso

Antes del producto y sus accesorios cuidadosamente del embalaje original. Obedezca las normativas legales aplicables cuando desee el embalaje original. Si tiene cualquier duda sobre su correcta eliminación, contacte con su autoridad local. Compruebe que la entrega este completa y no exenta de daños. Si falta algo o está dañado visiblemente, contacte con su vendedor especializado de inmediato. Limpie el producto y sus accesorios cuidadosamente del embalaje original.

57. Funcionamiento

Use exclusivamente cargadores compatibles. No tire nunca las baterías al fuego ni las exponga a temperaturas elevadas. No exponga el producto a temperaturas superiores a 60°C. Nota para el personal de servicio: ¡Precaución! Riesgo de explosión si se sustituyen las baterías incorrectamente. Cambie las baterías exclusivamente con el mismo tipo o equivalente. Después de la explosión en caso de fallo de la batería por un tipo incorrecto. Después de la explosión en caso de fallo de la batería por un tipo incorrecto. Después de la explosión en caso de fallo de la batería por un tipo incorrecto.

58. Finalidad de uso

Este producto y sus accesorios están destinados al uso personal. Obedezca las normativas legales aplicables cuando desee el embalaje original. Si tiene cualquier duda sobre su correcta eliminación, contacte con su autoridad local. Compruebe que la entrega este completa y no exenta de daños. Si falta algo o está dañado visiblemente, contacte con su vendedor especializado de inmediato. Limpie el producto y sus accesorios cuidadosamente del embalaje original.

59. Composantes

A. Botón multifunción
B. Micrófono
C. Escudo de izquierda
D. Auricular derecho
E. Faja de carga
F. Cable de carga
G. Puerto de carga Tipo C

60. Antes del primer uso

Antes del producto y sus accesorios cuidadosamente del embalaje original. Obedezca las normativas legales aplicables cuando desee el embalaje original. Si tiene cualquier duda sobre su correcta eliminación, contacte con su autoridad local. Compruebe que la entrega este completa y no exenta de daños. Si falta algo o está dañado visiblemente, contacte con su vendedor especializado de inmediato. Limpie el producto y sus accesorios cuidadosamente del embalaje original.</

