

PLUG

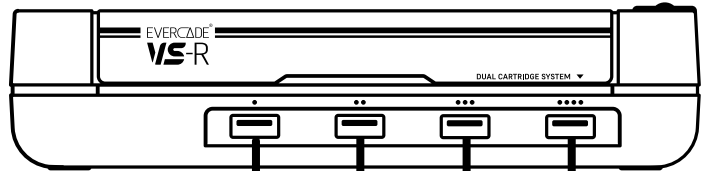
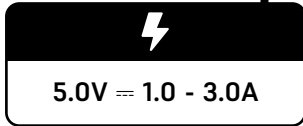
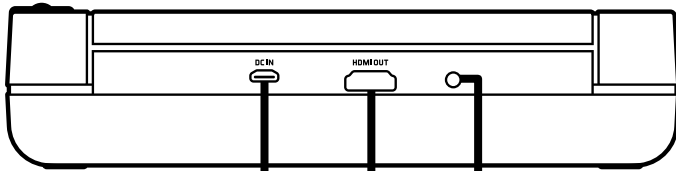
FR Prise
IT Presa
DE Stecker
ES Enchufa
NL Aansluiting

PT Tomada
PL Wtyczka
SK Zapojit
CS Zapojit

POWER

FR Bouton d'alimentation
IT Accensione
DE Ein-/Aus-Taste
ES Enciende
NL Aan/uit

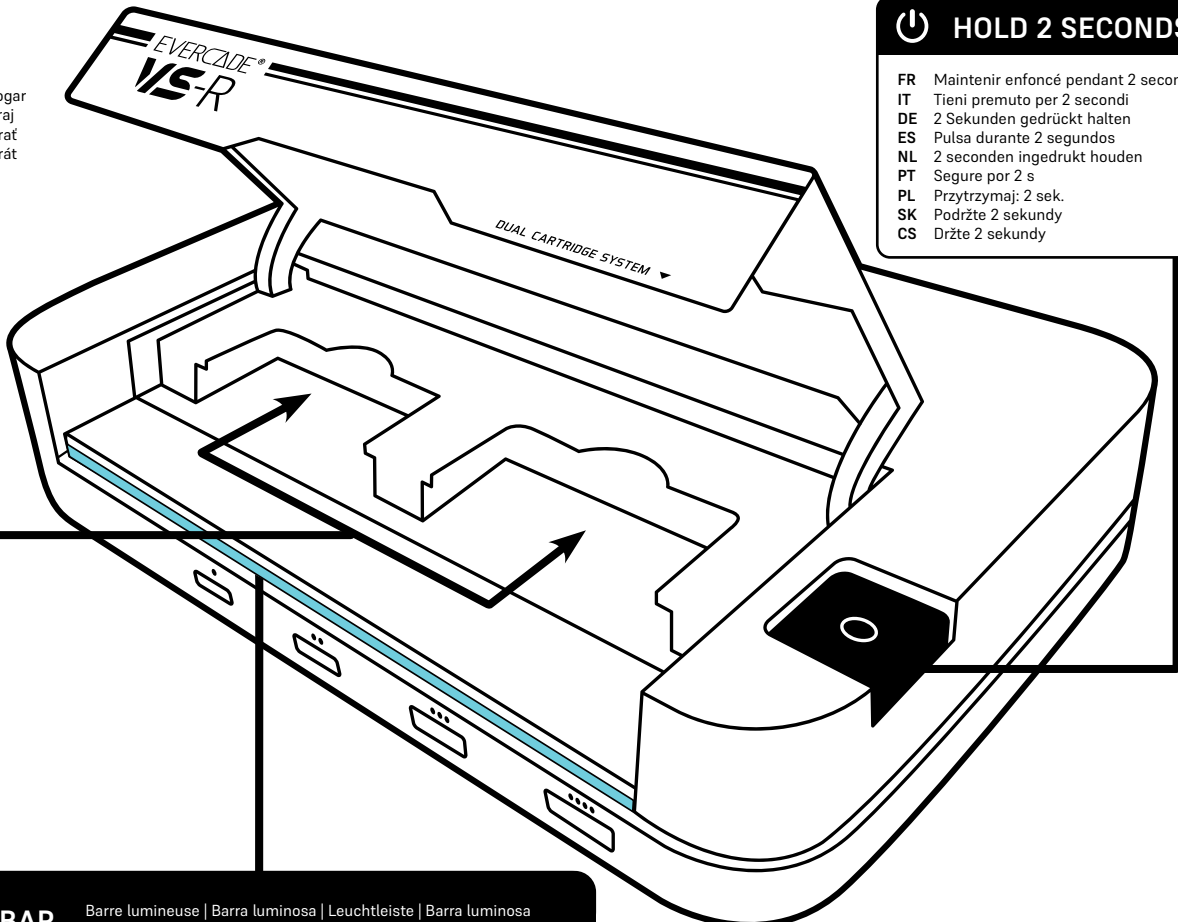
PT Ligar
PL Zasilanie
SK Zapnúť
CS Zapnutí



PLAY

FR Jouer
IT Gioca
DE Spielen/Juega
ES Spelen
NL Jogar

PT Jogar
PL Graj
SK Hrať
CS Hráť



HOLD 2 SECONDS

FR Maintenir enfoncé pendant 2 secondes
IT Tieni premuto per 2 secondi
DE 2 Sekunden gedrückt halten
ES Pulsa durante 2 segundos
NL 2 seconden ingedrukt houden
PT Segure por 2 s
PL Przytrzymaj: 2 sek.
SK Podržte 2 sekundy
CS Držte 2 sekundy



LIGHT BAR

Barre lumineuse | Barra luminosa | Leuchtleiste | Barra luminosa
Lichtbalk | Barra de luz | Pasek świetlny | Svetelná lišta | Světelný pruh

Start up

FR Démarrer
IT Avvia
DE Starten
ES Iniciar
NL Opstarten
PT Iniciar
PL Włączyć
SK Spustiť
CS Spustit

Loading

FR Chargement
IT Caricamento
DE Wird geladen
ES Cargando
NL Laden
PT A carregar
PL Wczytywanie
SK Načítanie
CS Načítání

On

FR Active
IT On
DE AN
ES Encendida
NL Aan
PT Ligado
PL Wł.
SK Zap.
CS Zap.



No video signal.

Check HDMI cable. Connect VS-R directly to television/monitor.

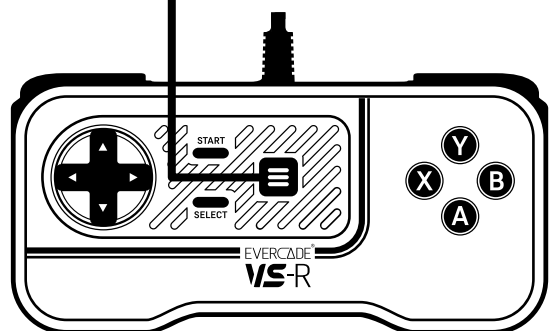
FR Aucun signal vidéo. Vérifiez le câble HDMI. Connectez directement à la VS-R et à la télévision/l'écran.
IT Nessun segnale video. Controlla il cavo HDMI. Collegalo direttamente al VS-R e alla televisione/monitor.
DE Kein Video-Signal. Bitte überprüfen Sie das HDMI-Kabel. Verbinden Sie es direkt mit der VS-R und dem No hay señal de vídeo.
ES Comprueba el cable HDMI. Conéctalo directamente a la VS-R y a la televisión o monitor.
NL Geen videosignaal. Controleer de HDMI-kabel. Sluit rechtstreeks aan op VS-R en televisie/beeldscherm.

PT Sem sinal de vídeo. Verifique o cabo HDMI. Ligue diretamente ao VS-R e à televisão/monitor.
PL Brak sygnału wideo. Sprawdź kabel HDMI. Podłącz go bezpośrednio do VS-R i telewizora/monitora.
SK Žiadny video signál. Skontrolujte kábel HDMI. Pripojte priamo k VS-R a televízoru/monitoru.
CS Žádný video signál. Zkontrolujte kábel HDMI. Připojte přímo k VS-R a televízoru/monitoru.

GAME MENU

FR Menu des jeux
IT Menu gioco
DE Spielmenü
ES Menú de juegos
NL Spelmenu

PT Menu de jogo
PL Menu gier
SK Herné menu
CS Nabídka her



Declaration of Conformity

Hereby, Blaze Entertainment Ltd, declares that the radio equipment type WLAN is in compliance with directive 2014/53/EU. The full text of the eu declaration of conformity is available at the following internet address: evercade.co.uk/support

FRANÇAIS

Déclaration de conformité

Par la présente, Blaze Entertainment Ltd déclare que l'équipement radioélectrique de type WLAN est conforme à la directive 2014/53/ue. Le texte intégral de la déclaration ue de conformité est disponible à l'adresse internet suivante: evercade.co.uk/support

ITALIANO

Dichiarazione di conformità

Con la presente, Blaze Entertainment Ltd dichiara che il tipo di apparecchiatura di radiocomunicazione WLAN è conforme alla direttiva 2014/53/ue. Il testo completo della dichiarazione di conformità ue è disponibile al seguente indirizzo internet: evercade.co.uk/support

DEUTSCH

Konformitätserklärung

Hiermit erklärt Blaze Entertainment Ltd, dass die WLAN-funkanlage der richtlinie 2014/53/ue entspricht. Der vollständige text der eu-konformitätserklärung ist unter der folgenden internetadresse verfügbar: evercade.co.uk/support

ESPAÑOL

Declaración de conformidad

Por la presente, blaze entertainment ltd. Declara que el equipo de radio de tipo wlan cumple con la directiva 2014/53/ue. El texto completo de la declaración de conformidad de la ue está disponible en la siguiente dirección de internet: evercade.co.uk/support

NEDERLANDS

Verklaring van conformiteit

Blaze Entertainment Ltd verklaart hierbij dat de radioapparatuur van het type WLAN voldoet aan richtlijn 2014/53/ue. De volledige tekst van de eu-conformiteitsverklaring is beschikbaar op het volgende internetadres: evercade.co.uk/support

PORTUGUÊS

Declaração de conformidade

A Blaze Entertainment Ltd declara que o equipamento de rádio tipo WLAN segue a diretriz 2014/53/ue. O texto completo da declaração de conformidade da ue está disponível no seguinte endereço de internet: evercade.co.uk/support

POLSKI

Deklaracja zgodności

Niniejszym Blaze Entertainment Ltd oświadcza, że sprzęt radiowy typu WLAN jest zgodny z dyrektywą 2014/53/ue. Pełny tekst deklaracji zgodności ue dostępny jest pod następującym adresem internetowym: evercade.co.uk/support

SLOVENSKÝ

Vyhlasenie o zhode

Spoločnosť Blaze Entertainment Ltd týmto vyhlasuje, že rádiové zariadenie typu WLAN je v súlade so smernicou 2014/53/eú. Úplné znenie vyhlásenia o zhode eu je k dispozícii na tejto internetovej adrese: evercade.co.uk/support

ČEŠTINA

Prohlášení o shodě

Společnost Blaze Entertainment Ltd tímto prohlašuje, že rádiové zařízení typu WLAN je v souladu se směrnicí 2014/53/ue. Úplné znění eu prohlášení o shodě je k dispozici na této internetové adrese: evercade.co.uk/support

WLAN Radio Specifications

1. Supporting Mode(s)	WLAN 2.4G			
2. Test Modulation	WLAN(DSSS/OFDM)			
3. Device Class	B			
4. Operating Frequency Ranges	Band	Tx (MHz)	Rx (MHz)	Max Frequency power
	WLAN 2.4G	2412-2462		17dBm

FRANÇAIS

Spécifications de la radio WLAN

Modes pris en charge 2. Test de modulation 3. Classe d'appareil 4. Plages de fréquences - Fréquence / Tx / Rx / Plage de fréquence maximale

ITALIANO

WLAN-Radiospezifikationen

1. Modalità di supporto 2. Modulazione di prova 3. Classe del dispositivo 4. Intervalli di frequenza operativa - Banda / Tx / Rx / Intervallo di frequenza massima

DEUTSCH

Especificaciones de radio WLAN

1. Unterstützungsmodi 2. Testmodulation 3. Geräteklasse 4. Betriebsfrequenz-Bandbreiten / Tx / Rx / Maximale Frequenz

ESPAÑOL

Especifiche della radio WLAN

1. Modos de soporte 2. Modulación de prueba 3. Clase de dispositivo 4. Rango de frecuencias operativo - Banda / Tx / Rx / Rango máximo de frecuencia

NEDERLANDS

WLAN-radiospecificaties

1. Ondersteunde modussen 2. Testmodulatie 3. Apparaatklasse 4. Frequentiebereiken - Band / Tx / Rx / Maximaal frequentiebereik

PORTUGUÊS

Especificações de rádio WLAN

1. Modos de suporte 2. Modulação de teste 3. Classe do dispositivo 4. Faixas de frequência operacional - Banda / Tx / Rx / Faixa de frequência máxima

POLSKI

Specyfikacje radia WLAN

1. Obsługiwane tryby 2. Modulacja testowa 3. Klasa urządzenia 4. Zakresy częstotliwości pracy - Pasma / Tx / Rx / Maksymalny zakres częstotliwości

SLOVENSKÝ

Špecifikácie rádia WLAN

1. Podporné režimy 2. Testovacia modulácia 3. Trieda zariadenia 4. Prevádzkové frekvenčné rozsahy - Pásmo / Tx / Rx / Maximálny frekvenčný rozsah

ČEŠTINA

Specifikace rádia WLAN

1. Podpůrné režimy 2. Testovací modulace 3. Třída zařízení 4. Pracovní frekvenční rozsahy - Pásmo / Tx / Rx / Maximální frekvenční rozsah



WARNING! PHOTOSENSITIVE EPILEPSY

If you have a history of epilepsy or seizures, consult a doctor before use. Certain patterns may trigger seizures with no prior history.

FR: Avertissement sur l'épilepsie photosensible. Si vous avez des antécédents d'épilepsie ou de convulsions, veuillez consulter un médecin avant toute utilisation. Certains motifs sont susceptibles de déclencher des convulsions, même chez des personnes sans antécédents.

IT: Attenzione! Epilessia fotosensibile. In caso di antecedenti disturbi di fotosensibilità o epilessia, consultare un medico prima dell'uso. Alcuni pattern potrebbero scatenare crisi epilettiche anche senza precedente anamnesi.

DE: Warnung! Photosensitive Epilepsie. Wenn Sie eine Vorgeschichte von Epilepsie oder Anfällen haben, konsultieren Sie vor der Verwendung einen Arzt. Bestimmte Muster können auch ohne Vorgeschichte Anfälle auslösen.

ES: ¡Aviso! Epilepsia fotosensible. Si tienes antecedentes de epilepsia o convulsiones, consulta a un médico antes de usar la consola. Ciertos patrones pueden provocar convulsiones sin antecedentes previos.

NL: Waarschuwing! Fotogevoelige epilepsie. Als je eerder epilepsie of epileptische aanvallen hebt gehad, raadpleeg dan voor gebruik een arts. Bepaalde patronen kunnen aanvallen uitlokken zonder voorgeschiedenis.

PT: Atenção: epilepsia fotossensível! Caso você tenha um histórico de epilepsia ou convulsões, consulte um médico antes de usar. Alguns padrões podem desencadear convulsões mesmo que não haja histórico delas.

PL: Uwaga! Epilepsja światłoczuła. Jeśli masz historię epilepsji czy drgawek, przed graniem skonsultuj się z lekarzem. Niektóre wzory mogą wywoływać drgawki nawet u osób bez historii drgawek.

SK: Varovanie! Fotosenzitívna epilepsia. Ak ste v minulosti trpeli epilepsiou alebo záchvatmi, pred použitím sa poraďte s lekárom. Niektoré modely môžu vyvolať záchvaty bez predchádzajúcej anamnézy.

CS: Varování! Fotosenzitivní epilepsie. Pokud jste v minulosti trpěli epilepsií nebo záchvaty, poraďte se před použitím s lékařem. Některé vzory mohou vyvolat záchvaty i bez předchozí anamnézy.

BLAZE

ENTERTAINMENT

© 2024 Blaze Entertainment Ltd.
Spirella Building, Bridge Road, Letchworth Garden City,
Herts, SG6 4ET, United Kingdom.

www.evercade.co.uk



/EVERCADERETRO



EVERCADERETRO



@EVERCADERETRO



For more information about
Evercade VS-R, please visit
Evercade Support.

Regulatory Safety Information



FCC Compliance Statement (USA)

The Evercade VS-R and related accessories like the remote and the adapter (the "Products") comply with part 15 of the FCC Rules. Operation of each Product is subject to the following two conditions:

- (1) such Product may not cause harmful interference, and
- (2) such Product must accept any interference received, including interference that may cause undesired operation.

Note: The Products have been tested and found to comply with the limits for a Class B digital device or external switching power supply, pursuant to part 15 of the FCC Rules. These limits are designed to provide reasonable protection against harmful interference in a residential installation. The Products generate, use and can radiate radio frequency energy and, if not installed and used in accordance with the instructions, may cause harmful interference to radio communications. However, there is no guarantee that interference will not occur in a particular installation. If a Product does cause harmful interference to radio or television reception, which can be determined by unplugging and plugging in the Product, the user is encouraged to try to correct the interference by one or more of the following measures: Reorient or relocate the receiving antenna.

Increase the separation between the equipment and receiver. Connect the equipment into an outlet on a circuit different from that to which the receiver is connected.

Consult the dealer or an experienced radio/TV technician for help. Changes or modifications to a Product by the user that are not expressly approved by the party responsible for compliance could make the Product no longer comply with the FCC Rules. This equipment complies with FCC radiation exposure limits set forth for an uncontrolled environment. This equipment should be installed and operated with a minimum distance 20 cm between the radiator & your body.

WARNING: Changes or modifications to this product will result in voiding your warranty.

Important: read before use health and safety

In very rare circumstances, some people may experience epileptic seizures when viewing flashing lights or patterns in our everyday life. Flashing lights and patterns are also common to almost any video game. Please consult your physician before playing ANY video game if you have had an epileptic condition or seizure OR if you experience any of the following while playing – Altered vision, eye or muscle twitching, mental confusion or disorientation, loss of awareness of the surroundings or involuntary movements. It is advised to take a 20-minute rest after 1- hour of continuous play.

Recycling Advice

We recommend recycling this product and its packaging. Recycling saves natural resources and reduces damage to the environment. If you do not recycle, electrical equipment will end up in landfill where hazardous substances will leak out and cause soil and water contamination – harming wildlife and human health. Please dispose of this product in a responsible way. Products showing the 'Crossed Through' wheelee bin symbol must be recycled separately from household waste at the end of their useful life. Please DO NOT dispose of this appliance in normal household waste. Your local appliance retailer may operate a 'take-back' scheme when you are ready to purchase a replacement product, alternatively contact your local government authority for further help and advice on where to take your appliance for recycling. Please recycle this packaging responsibly.

FRANÇAIS

Déclaration de conformité FCC (États-Unis d'Amérique)

L'Evercade VS-R et les accessoires correspondants comme la télécommande et l'adaptateur (ou « Produits ») sont conformes à la partie 15 de la réglementation FCC. Le fonctionnement de chaque produit est soumis aux deux conditions suivantes : (1) le Produit ne doit pas causer d'interférence nuisible, et (2) le Produit doit accepter toutes les interférences reçues, même les interférences pouvant causer un fonctionnement indésirable.

Remarque : Les Produits ont été testés et déclarés conformes aux limites pour un dispositif numérique de classe B ou une alimentation électrique à commutation externe, selon la partie 15 de la réglementation FCC. Ces limites sont conçues pour fournir une protection raisonnable contre les interférences nuisibles dans une installation domestique. Les Produits génèrent, utilisent et peuvent émettre une énergie de fréquence radio et, s'ils ne sont pas installés et utilisés conformément aux instructions, peuvent causer des interférences nuisibles aux communications radio. Cependant, il n'est pas exclu que des interférences apparaissent dans une installation en particulier. Si un Produit cause des interférences nuisibles pour la réception radio ou de télévision, ce qui peut être déterminé en débranchant et en rebranchant le Produit, l'utilisateur est encouragé à essayer de corriger l'interférence en mettant en œuvre une ou plusieurs des mesures suivantes :

Réorienter ou déplacer l'antenne de réception.
Augmenter la distance entre l'équipement et le récepteur.
Connecter l'équipement à une prise sur un circuit différent de celui sur lequel le récepteur est connecté.
Consulter le revendeur ou un technicien radio/TV expérimenté pour une aide supplémentaire.
Toute modification d'un Produit par l'utilisateur qui n'est pas expressément approuvée par la partie responsable de la conformité peut entraîner un défaut de conformité du produit à la réglementation FCC.

AVERTISSEMENT : Toute modification de ce produit entraîne automatiquement l'annulation de votre garantie.

Important : Remarques sur la santé et la sécurité à lire avant d'utiliser cet appareil

Dans de très rares circonstances, certaines personnes peuvent souffrir d'attaques d'épilepsie en visionnant des lumières ou des formes clignotantes dans la vie quotidienne. Des lumières ou des formes clignotantes sont courantes dans presque tous les jeux vidéo. Veuillez consulter votre médecin avant de jouer à N'IMPORTE QUEL jeu vidéo si vous êtes épileptique ou avez souffert d'attaque d'épilepsie OU si vous souffrez des symptômes suivants en jouant – altération de la vision, contraction de l'œil ou des muscles, confusion mentale ou désorientation, mouvements

involontaires ou perte de conscience de votre environnement. Après 1 heure de jeu en continu, nous conseillons de vous reposer pendant 20 minutes.

Conseils de Recyclage

Nous recommandons de recycler ce produit et son emballage. Le recyclage préserve les ressources naturelles et réduit la pollution de l'environnement. Si vous ne recyclez pas, les équipements électriques vont être mélangés aux déchets ménagers usuels dans des décharges, et contaminer l'eau et le sol – ce qui est nuisible pour la nature et les hommes. Veuillez éliminer ce produit de façon responsable.

Les produits sur lesquels le symbole de déchets ménagers est « barré » doivent être recyclés séparément des déchets ménagers à la fin de leur durée de vie utile. N'éliminez PAS ce dispositif dans les déchets ménagers. Votre revendeur local peut utiliser un processus de « reprise » quand vous achetez un produit de remplacement, sinon contactez l'autorité gouvernementale locale pour vous aider à recycler votre dispositif. Veuillez recycler l'emballage de façon responsable.

DEUTSCH

FCC-Entsprechenerklärung (USA)

Die Evercade VS-R und das zugehörige Zubehör, wie die Fernbedienung und der Adapter (die „Produkte“) entsprechen Abschnitt 15 der FCC-Vorschriften. Der Betrieb von diesen Produkten unterliegt den folgenden zwei Bedingungen: (1) ein solches Produkt darf keine schädliche Interferenz verursachen, und (2) ein solches Produkt muss jede Interferenz aufnehmen können, einschließlich der Interferenz, die einen unerwünschten Betrieb verursachen kann.

Hinweis: Die Produkte wurden getestet und sind konform mit den Beschränkungen für ein digitales Gerät der Klasse B oder externen Schaltnetzteil, gemäß Abschnitt 15 der FCC-Vorschriften. Diese Beschränkungen wurden konzipiert, um vernünftigen Schutz gegen schädliche Interferenz bei einer Anbringung in einem Wohnbereich zu bieten. Die Produkte generieren, verwenden und entsenden möglicherweise Radiofrequenzenergie und können, falls sie nicht im Einklang mit den Anweisungen installiert und verwendet werden, möglicherweise schädliche Interferenzen an Radiokommunikation verursachen. Jedoch gibt es keine Garantie, dass bei einer bestimmten Art der Installation keine Interferenz auftritt. Falls ein Produkt schädliche Interferenzen am Radio- oder TV-Empfang verursacht, was durch Herausziehen und Einstecken des Kabels des Produkts festgestellt werden kann, wird der Nutzer dazu aufgefordert, die Interferenz durch eine der folgenden Maßnahmen zu korrigieren:

Richten Sie die Empfängerantenne neu aus oder verändern Sie Ihren Standort.
Erhöhen Sie den Abstand zwischen Gerät und Empfänger.
Verbinden Sie das Gerät mit einer Steckdose, die nicht im gleichen Stromkreis ist wie die, mit der der Empfänger verbunden ist.
Bitten Sie den Händler oder einen erfahrenen Radio-/TV-Techniker um Hilfe.

Änderungen oder Modifikationen an dem Produkt, denen die für die Einhaltung der Vorschriften verantwortliche Partei nicht ausdrücklich zugestimmt hat, könnten dazu führen, dass das Produkt die FCC-Vorschriften nicht mehr einhält.

WARNHINWEIS: Änderungen oder Modifikationen an diesem Produkt führt zum Verlust Ihrer Garantie.

Wichtig: Gesundheits- und Sicherheitshinweise vor der Benutzung In äußerst seltenen Fällen kann es bei manchen Menschen zu epileptischen Anfällen kommen, wenn sie blitzende Lichter oder Muster im Alltagsleben sehen. Blitzende Lichter und Muster kommen auch in nahezu jedem Videospiel häufig vor. Bitte befragen Sie Ihren Arzt, bevor Sie IRGEND EIN Videospiel spielen, falls Sie eine epileptische Erkrankung oder einen epileptischen Anfall hatten ODER falls Sie einen der folgenden Punkte beim Spielen erlebt haben – Verändernde Sicht, Augen- oder Muskelzucken, geistige Verwirrtheit oder Desorientierung, Verlust des Bewusstseins der Umgebung oder ungewollte Bewegungen. Es wird empfohlen nach 1 Stunde durchgehendem Spielen eine Pause von 20 Minuten einzulegen.

Recycling-Hinweis

Wir empfehlen, dass Sie dieses Produkt und seine Verpackung recyceln.

Recyclen spart natürliche Ressourcen und verringert die Schäden an der Umwelt. Wenn Sie nicht recyceln, werden die elektrischen Geräte auf einer Mülldeponie landen, wo gefährliche Substanzen austreten werden, die Erde und Wasser kontaminieren – dies verursacht Schaden an der Tierwelt und der menschlichen Gesundheit. Bitte entsorgen Sie dieses Produkt auf eine verantwortungsbewusste Art. Produkte, neben denen sich das Symbol der „durchgestrichenen“ Abfalltonne befindet, müssen am Ende ihrer Nutzungsdauer separat vom Hausmüll entsorgt werden. Bitte entsorgen Sie dieses Gerät NICHT im normalen Hausmüll. Ihr lokaler Gerätevertreiber hat möglicherweise ein Rücknahmeprogramm, wenn Sie bereit sind, ein Ersatzprodukt zu kaufen. Alternativ können Sie sich an Ihre lokale zuständige Behörde wenden, um zu erfahren, wo Sie Ihr Gerät zum Recyclen hinbringen sollen. Bitte recyceln Sie diese Verpackung verantwortungsbewusst.

ITALIANO

Dichiarazione di conformità FCC (USA)

L'Evercade VS-R e gli accessori correlati, come il telecomando e l'adattatore (i "Prodotti") rispettano la sezione 15 del regolamento FCC. L'impiego di ciascun Prodotto è soggetto alle due seguenti condizioni: (1) tale Prodotto non causerà interferenze dannose, e (2) tale Prodotto deve accettare qualsiasi interferenza ricevuta, incluse quelle che potrebbero causare un funzionamento non desiderato.

Nota: I Prodotti sono stati testati e risultano rispettare i limiti per i dispositivi digitali di Classe B o alimentatori esterni, ai sensi della sezione 15 del regolamento FCC. Tali limiti sono pensati per offrire protezione ragionevole contro interferenze dannose in ambienti residenziali. I Prodotti generano, utilizzano e possono emanare energia a radiofrequenza, e se non installati e utilizzati in conformità alle istruzioni, potrebbero causare interferenze dannose alle comunicazioni radio. Tuttavia, non ci sono garanzie che non si verifichino interferenze in un particolare ambiente. Se un Prodotto dovesse causare interferenze dannose alla ricezione radio o televisiva, il che può essere determinato connettendo e sconnettendo la spina del Prodotto, l'utente è invitato a tentare di

correggere l'interferenza in uno o più dei seguenti modi: Riorientare o riposizionare l'antenna di ricezione. Aumentare la distanza che separa l'equipaggiamento e il ricevitore.

Collegare l'equipaggiamento a un'uscita su un circuito differente da quello a cui è collegato il ricevitore.
Consultare il venditore o un tecnico radio/TV per ricevere assistenza.

Cambiamenti o modifiche da parte dell'utente a un Prodotto non approvate espressamente dal responsabile della conformità potrebbero rendere il Prodotto non più conforme al regolamento FCC.

ATTENZIONE: Cambiamenti o modifiche a questo prodotto renderanno nulla la garanzia.

Importante: Istruzioni per la salute e la sicurezza da leggere prima dell'utilizzo.

In circostanze molto rare, in alcune persone potrebbero scatenarsi episodi di crisi epilettiche durante la visione di luci o pattern lampeggianti nella vita di tutti i giorni. Luci o pattern lampeggianti sono comuni anche in quasi tutti i videogiochi. Consulta il tuo medico prima di giocare a QUALSIASI videogiochi nel caso fossi affetto da qualsiasi condizione o crisi epilettica OPPURE se dovessi provare qualunque dei seguenti sintomi durante il gioco: visione alterata, contrazione di occhi o muscoli, confusione mentale o disorientamento, perdita di consapevolezza dell'ambiente circostante o movimenti involontari. È consigliato fare una pausa di 20 minuti per ogni ora di gioco continuato.

Consigli per il riciclaggio

Consigliamo di riciclare questo prodotto e la sua confezione. Riciclare risparmia risorse naturali e riduce i danni all'ambiente. Nel caso in cui non si riciclasse, l'equipaggiamento elettrico finirebbe in discariche in cui sostanze pericolose potrebbero fuoriuscire e contaminare terra e acqua, danneggiando la salute della fauna e dell'uomo. Difatti di questo prodotto in maniera responsabile. I prodotti che mostrano il bidone dell'immondizia sbarrato vanno riciclati separatamente dai rifiuti domestici al termine della propria vita utile. NON disfarti di questo dispositivo nei normali rifiuti domestici. Un negozio vicino a te potrebbe accettare questo dispositivo per l'acquisto di un nuovo prodotto sostitutivo, o in alternativa puoi chiamare le autorità locali per ricevere ulteriore aiuto e consigli su dove portare il tuo dispositivo per il riciclaggio. Ricicla responsabilmente la confezione.

NEDERLANDS

FCC-conformiteitsverklaring (VSA)

De Evercade VS-R en de bijbehorende accessoires zoals de afstandsbediening en de adapter (de 'producten') voldoen aan deel 15 van de FCC-voorschriften. De werking van elk product is onderworpen aan de volgende twee voorwaarden: (1) dit product mag geen schadelijke interferentie veroorzaken, en (2) dit product moet alle ontvangen interferentie aanvaarden, waaronder interferentie die ongewenste werking kan veroorzaken. **Let op:** De producten zijn getest en in overeenstemming bevonden met de beperkingen voor een digitaal apparaat van klasse B of een externe schakelende voeding, overeenkomstig deel 15 van de FCC-voorschriften. Deze beperkingen zijn bedoeld om een redelijke bescherming te bieden tegen schadelijke interferentie bij installatie in een woonomgeving. De producten genereren en gebruiken radiofrequentie-energie en kunnen deze uitzenden. Wanneer ze niet volgens de instructies geïnstalleerd en gebruikt worden, kunnen ze schadelijke storing veroorzaken aan radiocommunicatie. Er is echter geen garantie dat er in een bepaalde installatie geen interferentie zal optreden. Als een product schadelijke interferentie veroorzaakt voor radio- of televisieontvangst, hetgeen kan worden vastgesteld door de stekker van het product uit het stopcontact te halen en weer aan te sluiten, wordt de gebruiker aangeraden de interferentie te verhelpen door een of meer van de volgende maatregelen te nemen:

Verplaats de herplaats de ontvangstantenne.
Vergroot de afstand tussen het apparaat en de ontvanger.
Sluit het apparaat aan op een stopcontact van een ander circuit dan dat waarop de ontvanger is aangesloten.
Raadpleeg de dealer of een ervaren radio-/tv-technicus voor hulp. Wijzigingen of modificaties aan een product door de gebruiker die niet uitdrukkelijk zijn goedgekeurd door de partij die verantwoordelijk is voor de naleving, kunnen ertoe leiden dat het product niet langer voldoet aan de FCC-voorschriften

WAARSCHUWING: Wijzigingen of modificaties aan dit product maken de garantie ongeldig.

Belangrijk: Gezondheidswaarschuwingen - lezen voor gebruik

In zeer zeldzame omstandigheden kunnen sommige mensen epileptische aanvallen krijgen bij het zien van knipperende lichten of patronen in het dagelijkse leven. Knipperende lichten en patronen zijn ook gebruikelijk in bijna elk computerspel. Raadpleeg je arts voordat je een computerspel speelt als je ooit een epileptische aandoening of aanval hebt gehad OF als je tijdens het spelen een van de volgende verschijnselen ervaart: veranderd gezichtsvermogen, oog- of spiertrekkingen, geestelijke verwarring of desoriëntatie, verlies van bewustzijn van de omgeving of onwillekeurige bewegingen. Het wordt aanbevolen om na 1 uur onafgebroken spelen 20 minuten rust te nemen.

Recyclingadvies

Wij raden je aan dit product en zijn verpakking te recycleren. Recycling spaart natuurlijke hulpbronnen en vermindert de schade aan het milieu. Als je elektrische apparatuur niet recycleert, belandt deze op stortplaatsen waar gevaarlijke stoffen zullen weglekken en bodem- en waterontreiniging kunnen veroorzaken. Dit is schadelijk voor in het wild levende dieren en de volksgezondheid. Gooi dit product daarom op een verantwoorde manier weg.

Producten met het symbool van een 'doorgestreepte' vuilnisbak moeten aan het einde van hun nuttige levensduur gescheiden van het huishoudelijk afval worden gerecycled. Gooi dit apparaat NIET bij het normale huisvuil weg. Je plaatselijke detailhandelaar biedt mogelijk een terugnameprogramma aan wanneer je een vervangingsproduct wilt kopen. Ook kun je contact opnemen met de plaatselijke overheidsinstantie voor verdere hulp en advies over waar je het apparaat naartoe kunt brengen voor recycling. Recycleer deze verpakking op een verantwoorde manier.

ESPAÑOL

Declaración de conformidad con la FCC (EE.UU.)

La Evercade VS-R y todos sus accesorios relacionados como el mando y el adaptador (los «productos») cumplen la parte 15 de las normas de la FCC. La utilización de cada producto está sujeta a las siguientes dos condiciones: (1) este producto no causará interferencias dañinas, y (2) este producto debe aceptar cualquier interferencia recibida, incluyendo interferencias que podrían causar funcionamiento indeseados.

Nota: Los productos se han probado y cumplen los límites para un dispositivo digital o transformador de alimentación externo de clase B conforme a la parte 15 de las normas de la FCC. Estos límites han sido fijados para ofrecer una protección razonable frente a interferencias perjudiciales en una instalación residencial. Los productos generan, utilizan y pueden radiar energía de radiofrecuencia y, si no se instala y utiliza de acuerdo con las instrucciones, puede provocar interferencias perjudiciales a las comunicaciones de radio. Sin embargo, no se garantiza que no habrá interferencia en algún tipo de instalación en particular. Si los productos provocan interferencia perjudicial en la recepción de radio o televisión, que puede determinarse encendiendo y apagando el producto, se recomienda que el usuario intente corregir la interferencia mediante una de las siguientes acciones: Reorientar o reubicar la antena receptora.

Aumentar la separación entre el equipo y el receptor. Conectar el equipo a una salida en un circuito distinto al que está conectado el receptor. Pedir ayuda al distribuidor o a un técnico con experiencia en radio y televisión.

Cambios o modificaciones a un producto por parte del usuario que no estén expresamente aprobados por la parte responsable de su cumplimiento podrían hacer que el producto ya no cumpla las normas de la FCC.

ADVERTENCIA: Cambios o modificaciones a este producto podrían resultar en la anulación de tu garantía.

Importante: Leer antes de usar, por tu salud y seguridad
En circunstancias poco comunes, algunas personas pueden sufrir ataques epilépticos cuando se ven expuestas a ciertos destellos o imágenes intermitentes. Luces y formas que parpadean también aparecen con frecuencia en los videojuegos. Habla con tu médico antes de jugar a CUALQUIER videojuego si eres epiléptico, has tenido convulsiones o experimentas alguno de los siguientes síntomas mientras juegas: visión alterada, espasmos musculares u oculares, mareos o desorientación, pérdida de consciencia del entorno o movimientos involuntarios. Se recomienda tomarse una pausa de 20 minutos por cada hora de juego.

Consejos sobre reciclaje

Te recomendamos reciclar este producto y su embalaje. Al reciclar, salvamos recursos naturales y se reduce el daño al medioambiente. Si no reciclas, el equipamiento eléctrico acabará en un vertedero, donde las sustancias peligrosas se filtrarán y causarán la contaminación del suelo y del agua, lo que dañará a la vida salvaje y a los seres humanos. Deshazte de este producto de forma responsable. Los productos que aparecen con un símbolo de una papelera tachado deben reciclarse por separado al final de su vida útil. NO deseches este aparato en la basura doméstica normal. Es posible que el proveedor local de electrodomésticos ofrezca un plan de recuperación cuando quieras comprar un producto de sustitución. También puedes ponerte en contacto con las autoridades locales pertinentes para obtener más ayuda e información sobre cómo reciclar tu dispositivo. Recicla este embalaje de forma responsable.

PORTUGUÉS

Declaração de conformidade FCC (EUA)

A consola Evercade VS-R e os acessórios associados, como o comando e o adaptador, (os «Produtos»), cumprem com a secção 15 dos regulamentos da FCC. O uso dos Produtos está sujeito às duas condições seguintes: (1) os Produtos não devem causar interferências nocivas e (2) os Produtos devem aceitar todas as interferências recebidas, incluindo interferências que possam causar um funcionamento indesejado.

Nota: Os Produtos foram testados e cumprem com os limites de um dispositivo digital de Classe B ou de uma fonte de alimentação comutada externa, conforme a secção 15 dos regulamentos da FCC. Estes limites foram criados para proporcionar uma proteção razoável contra interferências nocivas numa instalação doméstica. Os Produtos geram, utilizam e podem irradiar energia de radiofrequência e, se não forem instalados e usados em conformidade com as instruções, podem causar interferências nocivas a comunicações de rádio. No entanto, não é dada nenhuma garantia de que tais interferências não possam ocorrer numa determinada instalação. Se os Produtos causarem interferências nocivas à recepção de rádio ou televisão, o que pode ser determinado ligando e desligando os Produtos, o utilizador é encorajado a tentar corrigir a interferência tomando uma ou mais das seguintes medidas:

Reorienta ou coloca noutro sítio a antena recetora. Aumenta a distância entre o equipamento e o recetor. Liga o equipamento a uma tomada que pertença a um circuito diferente daquele ao qual está ligado o recetor. Consulta o vendedor ou um técnico experiente de rádio/televisão para obter ajuda.

As alterações ou modificações feitas aos Produtos pelo utilizador que não sejam expressamente aprovadas pela parte responsável pela conformidade dos Produtos podem levar os Produtos a deixar de cumprir os regulamentos da FCC.

AVISO: Fazer alterações ou modificações a este produto anula a sua garantia.

Importante: Saúde e segurança — ler antes de utilizar

Em circunstâncias muito raras, algumas pessoas podem sofrer crises epilépticas quando veem luzes intermitentes ou padrões de luzes na vida quotidiana. Luzes intermitentes ou padrões de luzes são também comuns em quase todos os videojogos. Consulta um médico antes de jogar se já sofrestes ou se sofres de doença epiléptica ou de crises epilépticas ou se já sentiste algum dos seguintes sintomas enquanto jogavas: visão alterada, tremores oculares ou musculares, confusão ou desorientação mental, perda de percepção do ambiente circundante ou movimentos involuntários.

É recomendada uma pausa de 20 minutos após 1 hora de jogo contínuo.

Conselhos de reciclagem

Recomendamos a reciclagem deste produto e da sua embalagem. A reciclagem poupa recursos naturais e reduz os danos no ambiente. Se não reciclares o produto, os equipamentos elétricos vão acabar num aterro, onde substâncias perigosas vão contaminar o solo e a água, algo que é prejudicial à vida selvagem e à saúde humana. Elimina este produto de forma responsável. Os produtos que apresentam o símbolo do caixote do lixo com uma cruz por cima devem ser, no fim da sua vida útil, reciclados em separado do lixo doméstico. Não elimines este aparelho elétrico com o lixo doméstico comum. O teu vendedor local de aparelhos elétricos pode fornecer um serviço de retoma quando quiseres comprar um produto de substituição. Alternativamente, contacta a autoridade governamental local para obteres mais ajuda e conselhos sobre onde podes reciclar o teu aparelho. Recicla esta embalagem de forma responsável.

POLSKI

Oświadczenie o zgodności z przepisami FCC (USA)

Urządzenie Evercade VS-R i akcesoria z nim związane, takie jak pilot i zasilanie („produkty”) są zgodne z częścią 15 przepisów FCC. Używanie każdego z produktów podlega dwóm warunkom: (1) używany produkt nie może wywoływać szkodliwych zakłóceń, oraz (2) używany produkt musi znosić wszelkie otrzymanywane zakłócenia, łącznie z zakłóceniami, które mogą wywołać niepożądane działania.

Uwaga: Produkty zostają przetestowane i uznane za zgodne z ograniczeniami dotyczącymi urządzeń cyfrowych klasy B lub zewnętrznych urządzeń zasilających na podstawie części 15 przepisów FCC. Powyższe normy zostały opracowane z myślą o zapewnieniu odpowiedniej ochrony przed szkodliwymi zakłóceniami mogącymi wystąpić w instalacjach mieszkaniowych. Produkty wytwarzają, wykorzystują i mogą emitować energię o częstotliwości radiowej. Jeżeli nie są zainstalowane i użytkowane zgodnie z instrukcjami producenta, mogą powodować zakłócenia odbioru radiowego. Nie ma jednak gwarancji, że zakłócenia takie nie wystąpią w żadnej instalacji mieszkalnej. Jeżeli urządzenie powoduje szkodliwe zakłócenia odbioru radiowego lub telewizyjnego, które można wykryć, wyłączając i włączając urządzenie, zaleca się wyeliminowanie takich zakłóceń przez podjęcie następujących działań:

Zmianę orientacji lub położenia anteny odbiorczej. Zwiększenie odległości pomiędzy urządzeniem a odbiornikiem. Podłączenie urządzenia do innego gniazdka, tak aby urządzenie i odbiornik znajdowały się w różnych obwodach. Zasięgnięcie porady sprzedawcy lub doświadczonego technika radiowo-telewizyjnego. Zmiany lub modyfikacje produktu dokonywane przez użytkownika, które nie zostały wyraźnie zaakceptowane przez stronę odpowiedzialną za zgodność z przepisami, mogą powodować niezgodność produktu z przepisami FCC.

UWAGA: Zmiany lub modyfikacje w produkcie doprowadzą do unieważnienia gwarancji.

Ważne: Zalecenia dot. bezpieczeństwa i zdrowia — przeczytaj przed rozpoczęciem użytkowania

W bardzo rzadkich przypadkach u niektórych osób mogą wystąpić ataki epileptyczne podczas oglądania migających światła lub wzorów w codziennych sytuacjach. Migające światła i wzory występują często w grach wideo. Prosimy o konsultację z lekarzem przed rozpoczęciem grania w jakakolwiek grę, jeśli użytkownik miał już w przeszłości atak lub stan epileptyczny, a także jeśli w trakcie rozgrywki odczuwa którekolwiek z następujących stanów: zmiany wizji, tiki oka lub mięśni, zaburzenia myślenia, dezorientacja, zaburzenia świadomości czy mimowolne ruchy. Po każdej godzinie gry zalecane jest 20 minut przerwy.

Zalecenia dotyczące recyklingu

Zalecamy recykling tego produktu i jego opakowania. Recykling pozwala oszczędzać zasoby naturalne i ogranicza negatywny wpływ na środowisko. Jeśli nie dokonuje się recyklingu, urządzenia elektroniczne trafiają na wysypiska śmieci, gdzie mogą z nich wycieknąć niebezpieczne substancje, wywołujące zatrucie gleby i wody – co szkodzi przyrodzie oraz zdrowiu ludzi. Prosimy o odpowiednie pozycje się tego produktu. Produkty oznaczone symbolem przekreślonego kosza na śmieci po zakończeniu cyklu użytkowania muszą zostać oddane do recyklingu oddzielnie od odpadów gospodarstwa domowego. Pozycje się tego produktu w ten sam sposób, co odpadów gospodarstwa domowego, jest ZABRONIONE. Lokalni sprzedawcy urządzeń mogą oferować opcję odbioru zużytego produktu podczas zakupu nowego. Zalecamy również kontakt z lokalnymi przedstawicielami władz, którzy mogą udzielić dalszej pomocy i informacji o odpowiednim recyklingu urządzeń elektrycznych. Prosimy też o odpowiedni recykling opakowania.

SLOVENSKÝ

Prehlásenie o dodržiavaní predpisov FCC (USA)

Konzola Evercade VS-R a súvisiace príslušenstvo, ako je herný ovládač, (ďalej jen „produkty“), vyhovujú časti 15 pravidiel komisie FCC. Produkty spĺňajú pri prevádzke dve nasledujúce podmienky: (1) produkt nesmie spôsobovať škodlivé rušenie a (2) produkt musí akceptovať akékoľvek prijaté rušenie, vrátane rušenia, ktoré môže spôsobiť jeho nežiaduci účinok.

Poznámka: Testovaním týchto produktov bolo zistené, že vyhovujú limitom pre digitálne zariadenia triedy B alebo externý prepínač zdroj podľa časti 15 pravidiel komisie FCC. Účelom týchto limitov je zaistiť primeranú ochranu pred škodlivým rušením v obytných budovách. Tieto produkty generujú, používajú a môžu vyžarovať energiu v pásme rádiových vln a ak nie sú nainštalované a používané v súlade s pokynmi, môžu spôsobovať škodlivé rušenie rádiovej komunikácie. Neexistuje však záruka, že k rušeniu v určitom prípade nedôjde i tak. Ak tieto produkty spôsobujú škodlivé rušenie príjmu rozhlasu alebo televízie, čo sa dá potvrdiť ich odpojením a opätovným zapojením, odporúča sa používateľom pokúsiť sa rušenie odstrániť niektorými z nasledujúcich opatrení: Zmeniť orientáciu alebo pozíciu antény prijímača. Zvýšiť vzdialenosť medzi zariadením a prijímačom. Prípojiť zariadenie do zásuvky na inom okruhu, ako je pripojený prijímač.

Požiadajte o pomoc predajcu alebo skúseného rozhlasového alebo televízneho technika.

Zmeny alebo úpravy produktu vykonané používateľom, ktoré nie

sú výslovne schválené stranou zodpovednou za vyššie uvedené predpisy, môžu spôsobiť, že produkt prestane spĺňať pravidlá FCC.

VAROVANIE: Zmeny alebo úpravy tohto produktu zrušia platnosť poskytnutej záruky.

Dôležité: Pred použitím si prečítajte nasledujúce informácie o bezpečnosti a ochrane zdravia

Za veľmi jediných okolností môžu niektorí ľudia dostať v bežnom živote epileptický záchvat pri sledovaní blikajúcich svetiel alebo vzorov. Blikajúce svetlá a vzory sú prítomné bežne takmer v každej videohre. Pred hraním AKEJKOLVEK videohy sa preto, prosím, poraďte so svojím lekárom, ak ste v minulosti prežili epileptický záchvat. ALEBO ak sa u vás počas hrania prejavuje niektorý z nasledujúcich príznakov – rozostrené videnie, tik v oku alebo svalové kŕče, zmenenie alebo dezorientácia, strata vedomia alebo neúmyselné trhavé pohyby končatin. Po každej hodine nepretržitého hrania sa odporúča dvadsaťminútový odpočinok.

Pokyny k recyklácii

Odporúčame vám, aby ste na recykláciu odovzdali tento výrobok aj jeho obal.

Recyklácia šetrí prírodné zdroje a znižuje škody na životnom prostredí. Keď nebudete triediť odpad, skončí elektrické zariadenie na skládke, kde dôjde k úniku nebezpečných látok, ktoré spôsobia kontamináciu pôdy a vody, čo má za následok poškodenie zdravia zvierat a ľudí. Naložte preto, prosím, s týmto výrobkom zodpovedne.

Výrobky označené symbolom „preškrtnutého smetného koša“ musia byť na konci svojej životnosti vytriedené oddelene od domového odpadu. S týmto výrobkom preto, prosím, NEZAOBCHÁDZAJTE ako s bežným domovým odpadom. Predajca nových elektrozariadení od vás musí tento výrobok späťne odobrať, ak si u neho zároveň budete kupovať obdobný nový produkt. Ďalšiu pomoc a informácie o tom, kam zaniest elektrozariadenie za účelom jeho recyklácie, vám v prípade potreby poskytne príslušný orgán miestnej samosprávy. Obal tohto výrobku, prosím, zodpovedne vytriedte.

ČEŠTINA

Prohlášení o shodě s předpisy FCC (USA)

Konzole Evercade VS-R a související příslušenství, jako je herní ovladač, (dále jen „produkty“), vyhovují části 15 pravidel komise FCC.

Produkty splňují při provozu následující dvě podmínky:(1) produkt nesmí způsobovat škodlivé rušení a (2) produkt musí akceptovat jakékoli přijaté rušení, včetně rušení, které může způsobit jeho nežádoucí funkci.

Poznámka: Třetováním těchto produktů bylo zjištěno, že vyhovují limitům pro digitální zařízení třídy B nebo externí spínaný zdroj podle části 15 pravidel komise FCC. Účelem těchto limitů je zajistit přiměřenou ochranu před škodlivým rušením v obytných budovách. Tyto produkty generují, používají a mohou vyzařovat energii v pásmu rádiových vln, a pokud nejsou nainstalovány a používány v souladu s pokyny, mohou způsobovat škodlivé rušení rádiové komunikace. Neexistuje však záruka, že k rušení v určitém případě nedojde i tak. Pokud tyto produkty způsobují škodlivé rušení příjmu rozhlasu nebo televize, což lze potvrdit jejich odpojením a opětovným zapojením, doporučuje se uživateli pokusit se rušení odstranit některými z následujících opatření: Změnit orientaci nebo pozici antény přijímače. Zvýšit vzdálenost mezi zařízením a přijímačem. Připojit zařízení do zásuvky na jiném okruhu, než ke kterému je připojen přijímač.

Požádat o pomoc prodejce nebo zkušeného rozhlasového nebo televizního technika.

Změny nebo úpravy produktu provedené uživatelem, které nejsou výslovně schváleny stranou odpovědnou za výše uvedenou shodu, mohou způsobit, že produkt přestane splňovat pravidla FCC.

VAROVÁNÍ: Změny nebo úpravy tohoto produktu zruší platnost poskytnuté záruky.

Důležité: Před použitím si přečtěte následující informace o bezpečnosti a ochraně zdraví

Za velmi vzácných okolností mohou někteří lidé dostat v běžném životě epileptický záchvat při sledování blikajících světelné nebo vzorů. Blikající světla a vzory jsou prítomné běžně téměř v každé videohře. Před hraním JAKEKOLIV videohy se proto prosím poraďte se svým lékařem, pokud jste v minulosti prožili epileptický záchvat prodělali NEBO pokud se u vás během hraní projevuje některý z následujících příznaků – rozostřené vidění, tik v oku nebo svalové křeče, zmatený nebo dezorientace, ztráta vědomí nebo neúmyslné trhavé pohyby končatin. Po každé hodině nepretržitého hraní se doporučuje dvacetiminútový odpočinek.

Pokyny k recyklaci

Doporučujeme vám, abyste k recyklaci odevzdali tento výrobek i jeho obal.

Recyklace šetrí přírodní zdroje a snižuje škody na životním prostředí. Když nebudete třídit odpad, skončí elektrické zařízení na skládce, kde dojde k úniku nebezpečných látek, které způsobí kontaminaci půdy a vody mající za následek poškození zdraví zvířat a lidí. Naložte proto prosím s tímto výrobkem zodpovědně. Výrobky označené symbolem „preškrtnuté popelnice“ musí být na konci své životnosti vytríděny odděleně od domovního odpadu. S tímto výrobkem proto prosím NENAKLÁDEJTE jako s běžným domovním odpadem. Prodejce nových elektrozařízení od vás musí tento výrobek zpětně odebrat, pokud si u něj zároveň budete kupovat obdobný nový produkt. Další pomoc a informace ohledně toho, kam zaniest elektrozařízení za účelem jeho recyklace, vám v případě potřeby poskytne příslušný orgán místní samosprávy. Obal tohoto výrobku prosím zodpovědně vytrídte.

Made in China | Fabriqué en Chine | Hergestellt in China
Fabricado en China | Fabricado na China | Prodotto in Cina
Wyprodukowano w Chinach | Gemaakt in China

