



EN The SCANPART Espresso cup is a refillable cup for using loose espresso coffee in your Nespresso® coffee maker. This way, you can enjoy your favourite espresso blend in an economical and environmentally friendly way.

The SCANPART espresso refillable cup is compatible with Nespresso® machines.
Note: NOT suitable for Nespresso-Krups coffee makers with 1 pin notches. Also not suitable for coffee makers with automatic capsules.

The SCANPART Espresso cup fits into the Nespresso® coffee maker and, provided you follow these instructions correctly, will result in a delicious cup of espresso with a frothy head. The espresso blend used MUST have a fine, evenly ground texture, i.e. the granules must all be of the same size. The ground coffee must also be roasted for espresso. We recommend talking to your coffee retailer about the best coffee to use. It takes a little practice to learn to fill the cup, but it's a skill that's easy to learn. Once you have gotten the hang of it after trying it a few times, you will be amazed by the results.

Before using the SCANPART Espresso cup:

- Check to make sure your Nespresso® coffee maker is clean and in good working condition.
- Clean the SCANPART Espresso cup with soap and water and dry it off thoroughly.
- If possible, store the espresso coffee in a shallow container to make it easier to fill the cup.

How to use the SCANPART Espresso cup:

- Scoop out the ground coffee with the cup and press the cup (using slight pressure) against the inside of the container to make sure it is filled completely. Alternatively, fill the cup using a teaspoon. Always fill it completely to the top edge.
- Push the ground coffee down into the cup. Please note: pushing too hard can cause the ground coffee to become too compact, while pushing it too gently will result in an extremely weak cup of coffee. You will have to develop a feel for how much pressure is just right.
- Close the Espresso cup.
- Insert the cup into the Nespresso® and make sure the edge of the cover is pointing upward.
- Close the Nespresso® coffee maker.
- Press the 1-cup button and check to make sure the coffee is pouring out evenly.

After using the SCANPART Espresso cup:

- Open the coffee maker carefully (the cup might stick a little; if so, simply push it downwards to loosen it).
- You can clean the cup immediately by rinsing it under the tap or remove the grounds later on using a teaspoon.
- Make sure the inside of the cover and the bottom of the cup (filter and holes) are cleaned properly and unblocked. If necessary, use a washing-up brush for extra cleaning.

Problem-solving:

Cup does not release after use.

1. The rim is not pointing upwards and/or the cup is new. The cup may shrink slightly at first and will fit better after being used a number of times. Release it by hand.

Cup is still hanging inside the shaft.

1. The coffee maker was opened too quickly. Do NOT try to close the machine at this point, as this will only damage the cup. Loosen the cup carefully by hand.

Weak espresso.

1. Too little ground espresso coffee in the cup. Make sure the cup is always filled to the rim. If the cup is not completely full, the water will not flow through the ground coffee properly, resulting in weak coffee.
2. The coffee used was too coarsely ground. Only finely ground espresso may be used.
3. You selected the wrong amount of water, one that is not suitable for a large cup of coffee.

Coffee does not flow out and machine switches itself off.

1. The ground coffee used was not evenly ground and/or it was pressed down too hard. The machine always switches off automatically if the ground espresso coffee is not evenly fine because the smallest granules accumulate in front of the filter, blocking the flow of water.

DE Die SCANPART Espresso-Kapsel ist eine wiederverwendbare Kapsel für losen Espresso-Kaffee in Ihrem eigenen Nespresso®-Gerät. So können Sie Ihre eigene Kaffeesorte auf sehr günstige und umweltfreundliche Weise genießen.

Die nachfüllbare Espresso-Kapsel von SCANPART ist mit Nespresso®-Maschinen kompatibel.
Achtung: Nicht geeignet für die folgenden Nespresso-Krups Geräte mit Einstift-Schlitz. Außerdem nicht geeignet für Geräte mit autom. Kapselinzug.

Die SCANPART Espresso-Kapsel passt in das Nespresso®-Gerät und bietet Ihnen einen hervorragenden Geschmack und eine ebensolche Cremeschicht, wenn Sie die Espresso-Kapsel wie in dieser Gebrauchsanweisung beschrieben benutzen. Die Espresso-Kaffeemischung MUSS gleichmäßig fein gemahlen sein, d. h., alle Körner müssen dieselbe Größe haben. Außerdem muss der Kaffee nach der Esspressomethode gebrannt sein. Wir empfehlen Ihnen, diese Informationen mit Ihrem Kaffeespezialisten zu besprechen. Das Füllen der Kapseln erfordert etwas Geschick, aber mit ein bisschen Übung lernen Sie das schnell. Wenn Sie die Technik erst einmal beherrschen, wird das Ergebnis Sie angenehm überraschen.

Vor Gebrauch der SCANPART Espresso-Kapsel folgendes beachten:

- Kontrollieren Sie, ob Ihr Nespresso®-Gerät sauber ist und sich in einwandfreiem Zustand befindet.
- Reinigen Sie die SCANPART Espresso-Kapsel mit Wasser und Spülmittel und trocknen Sie sie anschließend ab.
- Bewahren Sie das Espresso-Pulver, das Sie verwenden möchten, vorzugsweise in einem flachen Vorratsbehälter, damit Sie die Kapsel problemlos füllen können.

Wie wird die SCANPART Espresso-Kapsel angewendet?

- Bewegen Sie die Kapsel durch den Kaffee und drücken Sie sie zur vollständigen Füllung leicht und/oder kräftig gegen die Innenseite Ihres Vorratsbehälters, oder füllen Sie die Kapsel mit einem Teelöffel. Die Kapsel immer ganz bis zum Rand füllen.
- Drücken Sie den Kaffee in der Kapsel an. Achtung: zu kräftiges Andrücken kann zu einer Verdichtung des Kaffees führen, während der Kaffee bei zu leichtem Andrücken sehr schwach ausfällt. Sie müssen hierfür das richtige Gefühl entwickeln.
- Schließen Sie die Espresso-Kapsel.
- Legen Sie die Kapsel in das Nespresso®-Gerät ein, wobei die Verschlusslasche des Deckels immer nach oben zeigen muss.
- Schließen Sie das Nespresso®-Gerät.
- Drücken Sie auf die Taste für 1 Tasse und kontrollieren Sie, ob der Kaffee gut durchläuft.

Nach Gebrauch der SCANPART Espresso-Kapsel folgendes beachten:

- Öffnen Sie das Gerät vorsichtig. (Es kann vorkommen, dass die Kapsel hängenbleibt. In diesem Fall müssen Sie die Kapsel nach unten drücken.)
- Sie können die Kapsel jetzt sofort reinigen, indem Sie sie unter fließendem Wasser abspülen, oder sie reinigen Sie später, indem Sie den Kaffee mit einem Teelöffel entfernen.
- Sorgen Sie dafür, dass die Innenseite des Deckels und die Unterseite der Kapsel (Filter und Öffnungen) gut gesäubert werden und immer offen sind. Reinigen Sie diese Teile evtl. zusätzlich mit einer Spülbürste.

Achilfe bei eventuellen Anwendungsproblemen:

Die Kapsel fällt nach Gebrauch nicht nach unten.

1. Die Lasche zeigt nicht nach oben und/oder die Kapsel ist neu. Die Kapsel schrumpft noch etwas und passt nach einigen Anwendungen besser. Drücken Sie sie von Hand nach unten.

Die Kapsel bleibt im Schacht hängen.

1. Das Gerät wurde zu schnell geöffnet. Versuchen Sie AUF KEINEN FALL das Gerät zu schließen. Dadurch beschädigen Sie die Kapsel. Lösen Sie die Kapsel vorsichtig von Hand.

Zu schwacher Espresso.

1. Zu wenig Espresso-Pulver in der Kapsel. Sorgen Sie dafür, dass die Kapsel immer vollständig gefüllt ist. Wenn die Kapsel nicht vollständig gefüllt ist, läuft das Wasser nicht richtig durch den Kaffee, der hierdurch natürlich zu schwach ausfällt.
2. Sie haben zu grob gemahlene Kaffee verwendet. Die Kapsel ist nur für gleichmäßig gemahlene Espresso-Pulver geeignet.
3. Sie haben die falsche Wassermenge eingestellt, die Kapsel eignet sich nicht für eine große Tasse Kaffee.

Der Kaffee läuft nicht durch, das Gerät schaltet sich aus.

1. Sie haben keine gleichmäßige Mahlung verwendet und/oder den Kaffee zu fest angedrückt. Das Gerät schaltet sich bei ungleichmäßig gemahlene Espresso-Pulver immer aus, da die kleinsten Kaffeepartikel sich vor dem Filter sammeln und das Wasser deshalb nicht durchlaufen kann.

NL De SCANPART Espresso-cup is een hervulbare cup voor losse espresso koffie in uw eigen Nespresso® apparaat. Zo kunt u genieten van uw eigen koffiesmaak op een zeer voordelige en duurzame manier.

De SCANPART navulbare espressocup is compatibel met Nespresso®-machines.
Let op: NIET geschikt voor de Nespresso-Krups apparaten met de 1 pins insnjiding. Tevens niet geschikt voor apparaten met autom. capsule plaatsing.

De SCANPART Espresso-cup past in het Nespresso® apparaat en geeft u een uitstekende smaak en schuimkraag mits u de Espresso-cup gebruikt volgens deze handleiding. De espresso-koffiemelange MOET een constante fijne maling hebben, dat wil zeggen dat alle korrels dezelfde grootte hebben. Tevens moet de koffie volgens de espresso methode gebrand zijn. Wij raden u aan deze informatie met uw koffiespecialist te bespreken. Het vullen van de cupjes vraagt enige handigheid, maar dat heeft u snel geleerd. Indien u na een paar keer proberen eenmaal de slag te pakken heeft, zult u verstand staan van het resultaat.

Voor het gebruik van de SCANPART Espresso-cup:

- Reinig de SCANPART Espresso-cup met water en zeep, en maak hem vervolgens droog.
- Zorg bij voorkeur dat de espresso-koffie die u wilt gebruiken in een ondiepe bewaarbus zit, zodat u de cup makkelijk kunt vullen.

Hoe gebruikt u de SCANPART Espresso-cup:

- Haal de cup door de koffie en druk hem matig en/of hard tegen de binnenkant van uw bewaarbus om hem helemaal te vullen of vul de cup met een theelepeltje. Altijd helemaal vullen tot de rand.
- Druk de koffie in de cup aan. LET OP: te hard aandrukken kan leiden tot het dichtslaan van de koffie, terwijl te zacht aandrukken zal leiden tot een bijzonder slappe kop koffie. U zult hiervoor enige feeling moeten ontwikkelen.
- Sluit de Espresso-cup.
- Plaats de cup in de Nespresso® machine en zorg dat het sluit-lipje van het deksel altijd naar boven wijst.
- Sluit het Nespresso® apparaat.
- Druk op de 1 kops knop en controleer of de koffie goed doorloopt.

Na gebruik van de SCANPART Espresso-cup:

- Open het apparaat rustig. (Het kan voorkomen dat de cup blijft hangen, dit lost u op door de cup naar beneden te drukken.)
- U kunt de cup nu meteen reinigen door hem uit te spoelen onder de kraan of u doet dit later door met een theelepeltje de koffie verwijderen.
- Zorg ervoor dat de binnenzijde van het deksel en de onderkant van de cup (filter en gaatjes) goed gereinigd worden en altijd open zijn, reinig deze eventueel extra met een afwasborstel.

Oplossingen bij eventuele gebruiksproblemen:

Cup valt na gebruik niet door.

1. Het lipje wijst niet naar boven en/of cup is nieuw. De cup krimpt nog een beetje en zal beter passen na enkele malen gebruik. Druk hem handmatig door.

Cup blijft hangen in de schacht.

1. Apparaat te snel geopend. Probeer het apparaat zeker NIET te sluiten, hiermee beschadigt u de cup. Maak de cup met de hand voorzichtig los.

Slappe espresso.

1. Te weinig espresso koffie in de cup, zorg er voor dat de cup altijd volledig gevuld is. Bij niet volledig vullen van de cup zal het water niet volledig door de koffie lopen. Wat uiteraard leidt tot slappe koffie.
2. Te grof gemalen koffie gebruikt, alleen geschikt voor constant gemalen espresso koffie.
3. U heeft de verkeerde waterhoeveelheid geselecteerd, niet geschikt voor een grote kop koffie.

Koffie loopt niet door, apparaat slaat af.

Geen constante maling gebruikt en/of de koffie te hard aangedrukt. Apparaat slaat altijd af bij niet constant gemalen espresso koffie, omdat de kleinste koffiedeeltjes zich verzamelen voor de filter, waardoor het water niet door kan lopen.

FR La capsule à espresso SCANPART est une capsule rechargeable permettant d'utiliser du café moulu à espresso dans votre propre machine Nespresso®. Vous pouvez ainsi déguster votre arôme préféré de façon durable et très avantageuse.

La capsule espresso rechargeable SCANPART est compatible avec les machines Nespresso®.
Attention: NON compatible avec les machines Nespresso-Krups à 1 seule encoche. Ni avec les machines à placement automatique de la capsule.

La capsule à espresso SCANPART est adaptée au Nespresso® et vous offre un délicieux arôme et une couche de crème, si vous l'utilisez conformément à ce mode d'emploi. Le mélange espresso DOIT présenter une fine mouture homogène, c'est-à-dire que tous les grains doivent être de la même taille. Par ailleurs, le café doit être torréfié selon la méthode espresso. Nous vous conseillons de discuter de ces informations avec votre spécialiste de café. Remplir les capsules demande une certaine habileté, mais cela s'apprend rapidement. Après quelques essais, vous en aurez l'habitude et vous serez surpris du résultat.

Avant l'utilisation de la capsule espresso SCANPART:

- Vérifiez si votre Nespresso® est propre et en bon état.
- Nettoyez la capsule espresso SCANPART avec de l'eau et du savon et essuyez-la soigneusement.
- Conservez de préférence la mouture espresso que vous souhaitez utiliser dans une boîte peu profonde, afin de pouvoir remplir facilement la capsule.

Comment utiliser la capsule à espresso SCANPART:

- Plongez la capsule dans la boîte de café et appuyez-la modérément et/ou fortement contre l'intérieur afin de la remplir complètement ou remplissez la capsule à l'aide d'une petite cuiller. Remplissez toujours à ras bord.
- Tassez le café dans la capsule. Attention: si vous tassez trop, le café peut être trop compact, ne permettant pas le passage de l'eau, mais, si vous tassez trop peu, le café ne sera pas assez fort. Pour un bon résultat, vous devrez développer un certain feeling.
- Fermez la capsule à Espresso.
- Placez la capsule dans le Nespresso® et veillez à ce que la languette de fermeture du couvercle soit toujours placée vers le haut.
- Fermez le Nespresso®.
- Appuyez sur le bouton 1 tasse et vérifiez que le café passe bien.

Après avoir utilisé la capsule espresso SCANPART:

- Ouvrez la machine doucement. (Il se peut que la capsule reste bloquée, dans ce cas, appuyez-la vers le bas.)
- Vous pouvez nettoyer aussitôt la capsule en la rinçant sous le robinet ou plus tard en élevant le café avec une petite cuiller.
- Veillez à ce que l'intérieur du couvercle et le dessous de la capsule (filtre et trous) soient bien propres et non obturés, nettoyez-les éventuellement avec une brosse à vaisselle.

Problèmes éventuels et solutions:

La capsule ne tombe pas après utilisation.

1. La languette n'est pas placée vers le haut et/ou la capsule est neuve. La capsule va réintégrer encore un peu et sera mieux adaptée après quelques fois. Appuyez-la à la main.

La capsule reste bloquée dans l'unité de passage.

1. La machine a été ouverte trop rapidement. Nessayez surtout PAS de fermer la machine, vous endommageriez la capsule. Détachez prudemment la capsule à la main.

L'espresso n'est pas assez fort.

1. La capsule ne contient pas assez de café espresso, veillez à ce qu'elle soit toujours pleine. Si vous ne remplissez pas suffisamment la capsule, l'eau ne passera pas entièrement à travers la mouture, et bien entendu, le café ne sera pas fort.
2. Le café utilisé est trop moulu, la capsule ne doit contenir qu'une fine mouture espresso homogène.
3. Vous avez sélectionné une quantité d'eau inadéquate, ne convient pas pour une grande tasse de café.

Le café ne s'écoule pas, la machine se bloque.

1. La mouture utilisée n'est pas homogène et/ou le café a été trop tassé. La machine se bloque toujours en cas de mouture non homogène, car les particules de café les plus fines s'accumulent avant le filtre, empêchant l'eau de passer.

ES La cápsula para espresso SCANPART es una cápsula recargable que permite utilizar café molido espresso en su propia máquina Nespresso®. Así puede saborear su aroma preferido de un modo muy ventajoso.

La cápsula de espresso recargable SCANPART es compatible con las máquinas Nespresso®.
Nota: NO aptas para cafeteras Nespresso-Krup con muescas de 1 pin.

La cápsula SCANPART esta adaptada a las maquina Nespresso® y le proporciona un delicioso aroma y una capa de crema, si la utiliza como descrito en esta guía de utilización. La mezcla tiene que presentar un grano homogéneo, es decir que todos los granos tienen que tener el mismo grosor. Además, el café tiene que estar tostado según el método expreso. Les aconsejamos de hablar de estas informaciones con su especialista de café. Rellenar las cápsulas pide una cierta habilidad pero se aprende rápidamente. Después de algunos ensayos, estará acostumbrado y sorprendido del resultado.

Antes de la utilización de la cápsula SCANPART para expreso:

- Compruebe que su Nespresso este limpio y en buen estado.
- Limpie la cápsula expreso SCANPART con agua y lavavajillas y séquela cuidadosamente.
- Preferentemente, conserve el expreso molido que desea en una caja poco profunda, con el fin de poder rellenar la cápsula facilmente.

Como utilizar la capsula SCANPART:

- Sumerge la cápsula en la caja del café y empújela fuerte o moderamente contra la caja para rellenarla completamente, o utilice una cuchara pequeña. Tiene que rellenarla hasta el borde.
- Compacte el café en la cápsula. Cuidado: si lo compacte demasiado, no dejará pasar el agua, pero si no lo apisona lo suficiente, su expre so estará demasiado flojo. Para obtener un buen resultado, necesitará desarrollar un buen feeling.
- Cierre la cápsula para expreso.
- Coloque la cápsula en su maquina Nespresso® y asegúrese de que la pestaña de cierre de la cápsula este siempre hacia arriba.
- Cierre su maquina de Nespresso®.
- Empuje el botón 1 taza y asegúrese de que el café salga bien.

Después de la utilización de la cápsula a expreso SCANPART:

- Abra la maquina Nespresso® cuidadosamente (puede ocurrir que la cápsula quede bloqueada, en este caso, empújela hacia abajo).
- Puede limpiar la cápsula de inmediato pasándola bajo el grifo o más tarde con la ayuda de una pequeña cuchara.
- Vigile que el interior de la tapa de su maquina Nespresso así que el bajo de la cápsula (filtro y agujeros) se encuentren bien limpios y no obstruidos, eventualmente límpielos con un cepillo para lavavajillas.

Problemas encontrados y soluciones:

La cápsula no cae después de su utilización.

1. La pestaña no esta hacia arriba y/o la cápsula es nueva. Cada vez más, la cápsula encogerá un poco y estará mejor adaptada.

La cápsula queda bloqueada en la tapa.

1. Ha abierto su maquina con demasiada prisa. No intente cerrar la maquina, podría dañar la cápsula. Intente quitarla a mano cuidadosamente.

Su café es demasiado flojo.

1. La cápsula no contiene suficiente expreso, cuide que este siempre llena hasta el borde. Si no esta lo suficientemente llena, el agua no pasará por todo lo molido y por supuesto el café quedará flojo.
2. El café utilizado tiene un grano demasiado grueso, la cápsula tiene que contener un molido de grano expreso muy fino y homogéneo.
3. Usted seleccionó una cantidad de agua desproporcionada, la cápsula no conviene para una gran taza de café.

El café no fluye, la maquina se bloquea.

1. El molido utilizado no está homogéneo o demasiado compacto. La maquina siempre se bloquea en caso de un molido no homogéneo por que las partículas de café las más finas obstruyen el filtro, imposibilitando el paso de agua.

PT SCANPART são as cápsulas reutilizáveis para preparar café moido nas máquinas Nespresso®. Goze do seu próprio tipo de café a bom preço e de modo amigável ao meio ambiente.

A cápsula de café expreso recarregável SCANPART é compatível com máquinas Nespresso®.
Atenção: As cápsulas não são compatíveis com as máquinas Nespresso Krups com porta-filtros. Não são igualmente compatíveis com máquinas de alimentação automática de cápsulas.

As cápsulas SCANPART Espresso são compatíveis com as máquinas Nespresso®. Seguindo as dicas constantes das presentes instruções conseguirá um excelente sabor e uma espuma fantástica. O seu lote de café DEVE ter moagem fina e uniforme. Adicionalmente o tipo de torra do café deve ser adaptado à preparação dos espressos. É recomendada uma consulta com um especialista na área de café. O enchimento das cápsulas exige uma certa precisão, mas passado pouco tempo atingirá a excelência. Quando já se familiarizar com a técnica, o resultado vai apanhá-lo/a de surpresa.

Antes de se proceder à utilização da cápsula expreso SCANPART:

- Verifique se a sua máquina Nespresso® está limpa e em bom estado técnico.
- Limpe a cápsula expreso SCANPART com água e um detergente para loiça, e a seguir seque-a.
- É melhor conservar o café moido a utilizar na cápsula num recipiente plano para poder enchê-la facilmente.

Como utilizar a cápsula expreso SCANPART:

- Passe a cápsula pelo interior do recipiente com o café e para enchê-la devidamente comprima-a delicadamente ou com uma força ligeira à

parede do recipiente ou encha a cápsula com uma colher.

A cápsula deve estar enchida até as bordas.

- Comprima o café na cápsula. Atenção: pressionando demasiadamente o café pode levar à sua compressão excessiva, enquanto que pressi onando o café ligeiramente pode fazer com que a bebida seja dema siado fraca. Tem de desenvolver uma ótima técnica.
- Feche a cápsula espresso.
- Coloque a cápsula na máquina Nespresso®, devendo a lingueta da tampa ser sempre direcionada para cima.
- Feche a máquina Nespresso®.
- Prima o botão de preparação de 1 chávena e controle se o café sai corretamente.

Após a utilização da cápsula espresso SCANPART:

- Abra a máquina cuidadosamente (pode ocorrer que a cápsula não saia. Neste caso a cápsula deve ser puxada para baixo).
- Pode proceder imediatamente à limpeza da cápsula com água da tor neira. Pode também limpá-la mais tarde, removendo o café com uma colher.
- Lembre-se de que o lado interior da tampa e o fundo da cápsula (filtro e orifícios) devem estar sempre limpos e permeáveis. Pode eventual mente limpar estes elementos com uma escova.

Dicas para resolver problemas que possam ocorrer durante a utilização da cápsula:

A cápsula não sai depois de utilizada.

- A lingueta da tampa da cápsula não é direcionada para cima e/ou a cápsula é nova. A cápsula vai contrair e ajustar-se após algumas apli cações. Puxe a cápsula para baixo com a mão.

- A cápsula encravou-se na câmara.**
 - A máquina foi aberta com demasiada rapidez. DE MODO NENHUM tente fechar novamente a máquina. Desta forma poderá danificar a cápsula. Retire a cápsula cuidadosamente com a mão.

O café é fraco de mais.

- Quantidade insuficiente do café na cápsula. Lembre-se de que deve sempre encher a cápsula inteira. Quando a cápsula não está inteira mente enchida, a água não corre corretamente pelo café, sendo a bebida demasiado fraca.
- A moagem do café utilizado era demasiado grossa. A cápsula destina-se apenas a um café de moagem uniforme do tipo espresso.
- Foi selecionada a quantidade inadequada de água - a cápsula não se destina a grandes chávenas de café.

- O café não sai, a máquina desliga-se.**
 - Foi utilizado o café de diferentes moagens e/ou o café foi excessivamente comprimido na cápsula. A máquina desliga-se sempre quando se utiliza um café de diferentes tipos de moagem porque as menores partículas se acumulam debaixo do filtro, bloqueando o fluxo de água.

HU A SCANPART újratölthető espresszó kapszula segítéségével örölt kávéból készíthet espresszó Nespresso® kávéfőző gépében, azaz gazdaságos és környezetbarát módon élvezheti kedvenc kávékeverékét.

A SCANPART újratölthető espresszó kapszula kompatibilis a Nespresso® gépekkel.

Megjegyzés: NEM alkalmas 1 peckes nyílású Nespresso-Krups kávéfőzőkhöz. Szintén nem alkalmas automata kapszulabehúzással rendelkező kávéfőzőkhöz.

A SCANPART espresszó kapszula Nespresso® kávéfőzőkhöz lett kifejlesztve. Használat a itt leírtak pontos betartása esetén finom, krémes habbal koronázott espresszó eredményez. A kapszulába finomra őrlt, espresszó minőségű kávékeveréket KELL tölteni, melynek zsemcséi egyforma aprók. Espresszó készítéséhez pörkölt kávéból készült őrlemény szűkséges. Azt ajánljuk, kérje a kávékereskedő tanácsát arról, hogy milyen kávéval érheti el a legjobb minőséget. A kapszula megtöltése némi gyakorlatot igényel, de könnyen megtanulható. Ha néhány próbálkozás után sikerül ráéreznie, ámulatba fogja ejteni az eredményt.

- A SCANPART espresszó kapszula használatá előtt:**
 - Ellenőrizze, hogy a Nespresso® kávéfőző tiszta és jó állapotban van.
 - Tisztítsa meg a SCANPART espresszó kapszulát vízzel és mosogatószerral, majd gondosan szárítsa meg.
 - Ha lehetséges, kevésbé mély edényben tárolja a kávéét, hogy a kapszulát könnyebb legyen megtölteni.

A SCANPART espresszó kapszula használatá:

- Töltse tele a kapszulát úgy, hogy a tárolóedény belseje felé nyomva (kis erőt kifejtve) az őrlöt kávéba meríti. A másik lehetőség, hogy kiskanállal tölti meg a kapszulát kávéval. A kapszulát mindig teljesen töltse tele, egészen a felő pieregig.
- Nyomkodja bele az őrlöt kávéét a kapszulába. Figyelem: ne nyomkodja le túl erősen a kapszula tartalmát, mert akkor túlságosan tömör lesz az őrlemény, ha viszont nem elég tömör, akkor nagyon gyenge kávé főz a gép. Mindenkinek magának kell kitapasztalnia, hogy mennyire

kell az őrleményt tömöríteni.

- Zárja be az espresszó kapszulát.
- Vigyázza, hogy a fedél széle mindig felfele nézzen, helyezze a kapszulát a Nespresso® készülőkke.
- Csukja le a Nespresso® kávéfőzőt.
- Nyomja meg az „1 csésze” gombot, és ellenőrizze, hogy egyenletesen folyik ki a kávé.

A SCANPART espresszó kapszula használat után:

- Nyissa ki óvatosan a kávéfőzőt (a kapszula beragadhat egy kissé, ilyenkor egyszerűen nyomja le és lazítsa meg).
- A kapszulát azonnal előléltheti a vízcsp alatt, de később is eltá volíthatja belőle a kávézaccot egy kiskanállal.
- A kapszula fedelének a belsejét és az alját (a filtert és a nyílásokat)

- A kapszula fedelének a belsejét és az alját (a filtert és a nyílásokat) gondosan tisztítsa meg, nehogy eltömődjenek. Ha kell, mosogató kefével is megtisztíthatja a kapszulát.

Problémák elhárítása:

Használat után nem jön ki a kapszula.

- A perem nem felelő néz, és/vagy a kapszula új. Lehet, hogy a kapszulának először kicsit össze kell húzódnia. Egy-két használat után jobban fog illeszkedni. Vegye ki kézzel.

A kapszula még a tengely belsejében van.

- Túl kevés kávéőrlemény volt a kapszulában. A kapszulát mindig a peremig töltse fel. Ha nincs teljesen tele, a víz nem tud rendesen átfolyni a kávéőrleményen, ami gyenge kávéét eredményez.
- Túlságosan durvára őrlöt kávéét használt. A kapszulában csak finom zsemcsés, espresszó minőségű őrleményt használható.
- Őn kiválasztotta a megfelelő mennyiségű vizet, amelyik nem alkalmas nagy csésze kávéét.

- Gyenge espresszó.**
 - Túl kevés kávéőrlemény volt a kapszulában. A kapszulát mindig a peremig töltse fel. Ha nincs teljesen tele, a víz nem tud rendesen átfolyni a kávéőrleményen, ami gyenge kávéét eredményez.
 - Túlságosan durvára őrlöt kávéét használt. A kapszulában csak finom zsemcsés, espresszó minőségű őrleményt használható.
 - Őn kiválasztotta a megfelelő mennyiségű vizet, amelyik nem alkalmas nagy csésze kávéét.

PL Kapsulki espresso SCANPART są przeznaczone do wielokrotnego użytku i służą do przygotowania mielonej (sypkiej) kawy espresso w ekspresie Nespresso®. Dzięki temu mogą się Państwo delektować różnymi gatunkami kawy w przyjazny dla środowiska i bardzo tani sposób.

Kapsulka espresso SCANPART do wielokrotnego napełniania jest kompatybilna z ekspresami Nespresso®.

Uwaga: NIE jest odpowiednia do ekspresów do kawy Nespresso Krups z nacieściami na 1 szplikę. Nie jest również odpowiednia dla ekspresów do kawy z automatycznymi kapsułkami.

Kapsulki espresso SCANPART pasują do Nespresso® i oferują (zapew-niają) Państwu wspaniały smak i równie dobrą warstwę kremowej pianki jeśli tylko zostaną zastosowane w sposób opisany w niniejszej instrukcji użytkowania. Mieszanka kawy espresso MUSI być drobno zmielona tzn.: wszystkie ziarna muszą być równomierne zmielone. Poza tym kawa musi być prażona według metod, tradycji espresso. Polecamy Państwu, omówić te informacje ze specjalistą w tej branży. Napełnianie kapsulek kawą wymaga pewnej sprawności jednak wystarczy kilka praktycznych ćwiczeń i nauczycie się tego Państwo bardzo szybko. Jeśli opanujecie Państwo już raz technikę napełniania, kolejne próby okażą się niezwykle proste. Wynik będzie dla Was miłym zaskoczeniem.

- Przed użyciem kapsuły SCANPART:**
 - Sprawdź czy ekspres Nespresso® jest czysty i działa.
 - Kapsułkę SCANPART Espresso wymyj wodą z detergentem a następnie wysusz
 - Kawę mieloną, której używasz przechowuj najlepiej w płytkim pojemniku lub puszcze - ulatwi ci to znacznie napełnianie kapsułki kawą

- W jaki sposób używać kapsułki espresso SCANPART?**
 - Kapsułkę należy napełnić kawą zamurzając ją w pojemniku lub napełnić liyzeczką. Kapsułkę należy wypełnić aż po brzeg.
 - Należy docisnąć kawę w kapsułce. Uwaga: zbyt mocne nacisnięcie może doprowadzić do przesadnej kompresji kawy natomiast słabe docisnięcie też nie jest wskazane. Należy znaleźć optymalne rozwiązanie.
 - Kapsułkę Espresso należy zamknąć.
 - Należy umieścić kapsułkę w ekspresie do Nespresso® i upewnić się czy krawędzie pokrywy są skierowane do góry.
 - Pokrywę ekspresu Nespresso® należy zamknąć.
 - Naciśnij przycisk na 1 filiżankę i upewnij się, czy kawa równomiernie przepływa.

Po użyciu kapsułki espresso SCANPART należy:

- Otworzyć ostrożnie urządzenie. (Może się zdarzyć, że kapsulka utknie w środku. W tym przypadku nacisnij na kapsułę w dół)
- Wyczyść kapsułkę od razu poprzek wyplukanie jej pod bieżącą wodą lub wyczyścić ją później usuwając resztki kawy liyzeczką.
- Zadbać o to, żeby wewnętrzna strona pokrywy i dolna część kapsuły (filtry i otwory) zostały dobrze oczyszczone. Pozostaw kapsułkę zawsze otwartą. Można ewentualnie oyczyścić te części kapsuły z resztek kawy szcoteczką lub pędzelkiem.

Istotne wskazówki jeśli wystąpią problemy podczas użytkowania:

Kapsulka nie opada po użyciu do pojemnika.

- Krawędź pokrywy nie jest skierowana do góry lub kapsulka jest nowa. Kapsulka skurczy się i dopasuje lepiej do urządzenia po kilku użyciach. Należy nacisnąć ręką na kapsułkę i wycisnąć ją w dół.

Kapsulka utknęła w urządzeniu.

- Urządzenie zostało otwarte za szybko. Nie próbuj w żadnym wypadku zamykać urządzenia, gdyż spowoduje to uszkodzenie kapsułki. Kapsułkę należy w takim przypadku usunąć ręcznie.

Espresso jest za słabe.

- Powodem może być za mało kawy w kapsułce. Należy zadbać o to, żeby kapsulka była zawsze całkowicie wypelniona. Jeśli kapsulka nie jest całkowicie zapełniona, wówczas woda nie przepływa prawidłowo przez kawę. Rezultatem (wynikiem) tego jest słaba kawa.
- Użyta kawa została za grubo zmielona. Kapsułką jest przeznaczona do równomierne drobno-zmielonej kawy espresso.
- Wybralesz ży ilość wody, która nie nadaje się do duży kubek kawy.

Kawa nie przepływa, ekspres wyłącza się.

- Nie użyto jednolicie zmielonej kawy lub kawa jest za mocno ubita (sprasowana). Urządzenie wyłącza się zawsze w przypadku nierówno-miernie zmielonej kawy espresso. Ponieważ najniższe cząsteczki kawy gromadzą się przed filtrem blokując przepływ wody.

SK Kapsula SCANPART Espresso je znovu naplniteľná kapsula na použitie sypanej kávy espresso v kávovare Nespresso®.

Vďaka tomu si môžete svoju obľúbenú zmes espressa vychutnať ekonomicky a ekologicky.

Kompletná espresso-kapsla od SCANPART je kompatibilná s Nespresso®-Maschinen.

Poznámka: NIE sú vhodné pre 1-hrotové kávovary Nespresso-Krups. Tiež nie sú vhodné pre kávovary s automatickým zasúvaním kapsúl.

Kapsula espressa SCANPART sa zmesťi do kávovaru Nespresso® a za predpokladu, že budete správne postupovať podľa týchto pokynov, vznikne lahodná šálka napeneého espressa. Použitá zmes espressa musí mať jemnú, rovnomerne mletú štruktúru. Odporúčame vám porozprávať sa s predajcom kávy oľhadne výberu najvhodnejšej kávy. Naučiť sa správne naplniť kapsule si vyžaduje trochu praxe, ale je to zručnosť, ktorá sa dá ľahko naučiť.

- Pred použitím kapsuly na espresso SCANPART:**
 - Skontrolujte, či je váš kávovar Nespresso® čistý a v dobrom funkčnom stave.
 - Kapsulu SCANPART Espresso očistite vodou a saponátom a následne dôkladne osušte.
 - Ak je to možné, kávu espresso skladujte v plytkej nádobe, aby bolo možné jednoducho naplniť kapsulu.

- Ako používať kapsulu espressa SCANPART:**
 - Odoberte mletú kávu pomocou kapsuly a následne kapsulu miernym tlakom prítlačte na vnútornú stranu nádoby, aby ste sa uistili, že je naplnená. Alternatívne naplňte kapsulu kávovou lyžičkou. Kapsulu vždy naplňte až po horný okraj.
 - Mletú kávu zatlačte nadol do kapsuly. Vezmite prosím na vedomie, že príliš silné zatlačenie môže spôsobiť, že sa mletá káva stane príliš kompaktnou, zatiaľ čo príliš jemné stlačenie bude mať za následok veľmi nevyráznu chuť pripravenej kávy. Budete musieť odhadnúť pocit ako veľký tlak je správny. Zatvorte kapsulu espressa.
 - Vložte kapsulu do kávovaru Nespresso® a uistite sa, že okraj krytu smeruje nahor.
 - Zatvorte kávovar Nespresso®.
 - Stlačte tlačidlo 1 šálky a skontrolujte, či káva vyteká rovnomerne.

Po použití kapsuly na espresso SCANPART:

- Řešení problémů:**
 - Použití sa kapsula nevolní.
 - Okraj nie je obrátený nahor a / alebo kapsula je nová. Kapsulu bude možno potrebné najskôr miene stiahnuť. Lepšie sadne po jednom alebo dvoch použitiach. Kapsulu odstráňte ručne.

Kapsula je stále vo vnútri šachty.

- Kávovar ste otvorili príliš skoro. V takom prípade sa nepokúšajte zariadenie zatvoriť, pretože by to mohlo poškodiť kapsulu. Kapsulu opatrne uvoľnite rukou.

Slabé espresso.

Káva nevyteká a prístroj sa vypne.

- Použili ste nerovnomerne mletú kávu a / alebo je mletá káva príliš zhutnená. Ak kávoá zmes nemá jednotnú jemnosť, prístroj sa automaticky vypne, pretože menšie častice sa zhromažďujú pred filtrom, cez ktorý voda nemôže prúdiť.

CS Kapsle Scanpart Espresso je znovu naplniteľná kapsle pro použití sypané kávy espresso v kávovaru Nespresso®. Díky tomu si můžete svou oblíbenou směs espressa vychutnat ekonomicky a ekologicky.

Nachlazena espresso-kapsla od SCANPART je s Nespresso® -Maschinen kompatibel.

Poznámka: Nejsou vhodné pro 1-hrotové kávovary Nespresso-Krups. Také nejsou vhodné pro kávovary s automatickým zasouváním kapslí.

Kapsle espressa Scanpart se vejde do kávovaru Nespresso® a za předpokladu, že budete správně postupovat podle těchto pokynů, vznikne lahodná šálek napěněného espressa. Použitá směs espressa musí jemnou, rovnoměrně mletou strukturu. Doporučujeme vám promluvit si s prodejcem kávy o vhodně výberu nejvhodnější kávy. Naučit se správně naplnit kapsle vyžaduje trochu praxe, ale je to dovednost, která se dá snadno naučit.

- Před použitím kapsle na espresso Scanpart:**
 - Zkontrolujte, zda je váš kávovar Nespresso® čistý a v dobrém funkčním stavu.
 - Kapslí Scanpart Espresso očistíte vodou a saponátem a následně důkladně osušte.
 - Pokud je to možné, kávu espresso skladujte v mělké nádobě, aby bylo možné snadněji naplnit kapsli.

- Jak používat kapsli espressa Scanpart:**
 - Odeberte mletou kávu pomocí tobolky a následně kapsli mírným tlakem prítlačte na vnitřní stranu nádoby, abyste se ujistili, že je naplněna. Alternativně naplňte kapsli kávovou lžičkou. Kapsli vždy naplňte až po horní okraj.
 - Mletou kávu zatlačte dolů do kapsle. Vezměte prosím na vědomí, že příliš silné zatlačení může způsobit, že se mletá káva stane příliš kompaktní, zatímco příliš jemné stlačení bude mít za následek velmi nevyráznou chuť připravené kávy. Budete muset odhadnout pocit jako velký tlak je správný. Zavřete tobolku espressa.
 - Vložte tobolku do kávovaru Nespresso® a ujistěte se, že okraj krytu směřuje nahoru.
 - Zavřete kávovar Nespresso®.
 - Stisknete 1 šálku a zkontrolujete, zda káva vyteká rovnoměrně.

Po použití kapsle na espresso Scanpart:

- Řešení problémů:**
 - Použití se kapsle nevolní.
 - Okraj není obrácen nahoru a / nebo kapsle je nová. Kapsli bude možná nutné nejprve mírně stáhnout. Lépe sedne po jednom nebo dvou použitích. Kapsli odstráňte ručně.

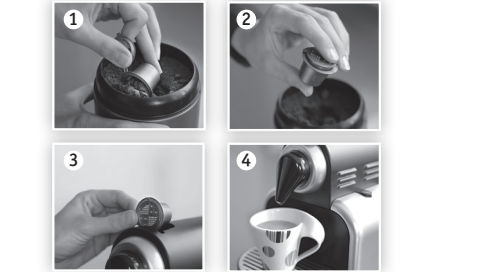
Kapsle je stále uvnitř šachty.

- Kávovar jste otevřeli příliš brzy. V takovém případě se nepokoušejte zařízení zavřít, protože by to mohlo poškodit kapsli. Kapsli opatrně uvolněte rukou.

Slabé espresso.

Káva nevyteká a prístroj se vypne.

- Použili jste nerovnoměrně mletou kávu a / nebo je mletá káva příliš zhutněná. Pokud kávoavá směs nemá jednotnou strukturu, prístroj sa automaticky vypne, protože menší častice se shromažďují před filtrem, přes který voda nemůže proudit.



Art.-Nr.: 27.900.004.67

SCANPART® is a trademark of the Elka Pieterman Group
www.elkapieterman.com
Menz & Könecke GmbH, 41372 Niederkürchten, Germany, Tel.: +49 2163 594 0
a member of the Elka Pieterman Group
Elka Pieterman Hungary Kft., Galagonya u.5, 1036 Budapest, Tel.: +36 1 210 08 72
Elka Pieterman Polska Sp. z o.o., ul. Ujastek 5B, 31-752 Kraków, Tel.: +48 12 6145248
Total Service Group SRL, Bucuresti, Str. Lalosu Nr. 3, Tel.: +40 721 780178
DSI SLOVAKIA, s.r.o., Letná 42, Košice, Tel.: +421 55 6118110
DSI CZECH, spol. s.r.o., Křižkova 237/36A, 186 00 Praha 8, Tel.: +420 225 386 142