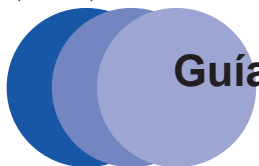




(Sólo UE)

brother



Guía de seguridad del producto

DCP-J1200W / MFC-J4340DW / MFC-J4540DW

Brother Industries, Ltd.
15-1, Naeshiro-cho, Mizuho-ku, Nagoya 467-8561, Japón

Lea esta guía antes de intentar poner en funcionamiento el producto, o antes de realizar cualquier tarea de mantenimiento. No seguir estas instrucciones puede aumentar el riesgo de lesiones personales o daños a la propiedad, inclusive por incendio, descargas eléctricas, quemaduras o asfixia. Brother no será responsable de los daños causados si el propietario del producto no sigue las instrucciones contenidas en esta guía.

Cómo utilizar esta guía:

1. Lea toda la guía antes de usar el producto y guárdela para consultarla en el futuro.
2. Siga cuidadosamente las instrucciones de la guía y asegúrese siempre de seguir todas las advertencias e instrucciones marcadas en el producto.
3. Si tiene dudas sobre cómo utilizar el producto tras haber leído esta guía, póngase en contacto con el Servicio de atención al cliente de Brother o con el distribuidor de Brother de su localidad.
4. Para asegurarse de que entiende todas las instrucciones, preste atención al significado de los símbolos y convenciones utilizados en la documentación.

Para consultar información, instrucciones avanzadas y especificaciones de producto, consulte la *Guía del usuario online* en: support.brother.com/manuals.

Símbolos y convenciones utilizados en la documentación

Los siguientes símbolos y convenciones se utilizan en toda la documentación.

Respete todas las advertencias e instrucciones que se indican en el producto.

ADVERTENCIA

ADVERTENCIA indica una situación potencialmente peligrosa que, si no se evita, puede provocar lesiones graves o incluso la muerte.

AVISO

AVISO indica una situación potencialmente peligrosa que, de no evitarse, puede provocar lesiones leves o moderadas.

IMPORTANTE

IMPORTANTE indica una situación potencialmente peligrosa que, de no evitarse, puede provocar daños materiales o pérdida de la funcionalidad del producto.

NOTA

NOTA especifica el entorno operativo, las condiciones de instalación o las condiciones especiales de uso.



Los iconos de peligro de descarga eléctrica le advierten de la posibilidad de sufrir descargas eléctricas.



Los iconos de peligro de incendio advierten sobre un posible incendio.



Los iconos de prohibición indican acciones que no deben llevarse a cabo.



Este icono indica que no se deben utilizar aerosoles inflamables.



Este icono indica que no se deben utilizar disolventes orgánicos como alcohol u otros líquidos.



Este icono le advierte que puede lesionarse con las piezas móviles.



Este icono le advierte de las zonas en las que hay piezas móviles.

Negrita

El texto en negrita hace referencia a botones específicos del panel de control del producto o de la pantalla del ordenador.

Cursiva

Los caracteres en cursiva tienen por objeto destacar puntos importantes o derivarle a un tema afín.

Courier New

El texto en la fuente Courier New identifica los mensajes mostrados en la pantalla LCD del producto.

NOTA

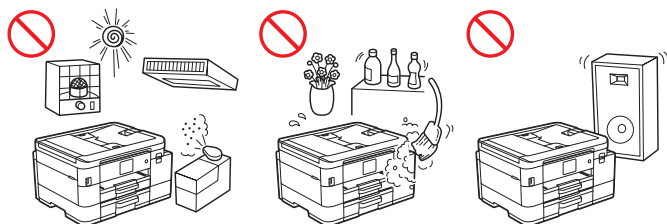
- No todos los modelos están disponibles en todos los países.
 - Las ilustraciones que aparecen en esta guía muestran el modelo MFC-J4540DW.
-

Aviso de compilación y publicación

Los manuales de este producto se han compilado y publicado para proporcionar la información más reciente sobre el uso seguro del producto en el momento de la publicación. La información contenida en estos manuales puede estar sujeta a modificaciones.

Elección de una ubicación segura para el producto

⚠ ADVERTENCIA



Seleccione una ubicación donde la temperatura este entre 10 °C y 35 °C y la humedad entre el 20 y el 80 %, y donde no haya condensación.



NO exponga el producto a la luz solar directa ni a calor excesivo, llamas, gases corrosivos, humedad o polvo. De hacerlo, podría crear riesgo de descarga eléctrica, cortocircuito o incendio que provoquen daños al producto o lo dejen inoperativo.



NO instale el producto cerca de sustancias químicas o en lugares donde estas sustancias puedan derramarse sobre el producto. Si un producto químico entrase en contacto con el equipo, podría haber riesgo de incendio o descarga eléctrica. Concretamente, los líquidos o disolventes orgánicos, como la bencina, disolventes de pintura, quitaesmaltes y desodorantes, podrían provocar que la carcasa y/o los cables se fundieran o disolvieran, lo cual podría exponerle a un riesgo de incendio o descargas eléctricas. Estas y otras sustancias químicas también podrían hacer que el producto funcionara incorrectamente o perdiera su coloración.

⚠ AVISO

Coloque el producto sobre una superficie plana, estable y nivelada (como un escritorio) que este libre de vibraciones y golpes. Coloque el producto cerca de una toma de teléfono (solo para modelos con función de fax) y una toma de corriente estándar con toma de tierra.

NO coloque el producto sobre un carro, mostrador o mesa, sobre todo si prevé que habrá niños en esa zona. El producto es pesado, por lo que una posible caída provocaría lesiones al usuario y a otras personas, y daños graves al producto. Con los productos equipados con la función de escaneado existe un riesgo añadido de lesión en caso de rotura del cristal de escaneado.

Evite colocar el producto en zonas concurridas. Si tiene que colocar el producto en una zona concurrida, asegúrese de que este en un lugar seguro en el que no pueda volcarse accidentalmente, ya que podría provocar lesiones al usuario y a otras personas y daños graves al producto.

Asegúrese de que los cables que llevan al producto están protegidos de forma que no supongan un riesgo de tropezos.

NO coloque objetos pesados sobre el producto.

NO coloque ningún objeto alrededor del producto que pueda bloquear el acceso a la toma de corriente en caso de emergencia. Es importante que el objeto pueda desenchufarse siempre que se necesite.

IMPORTANTE

- NO coloque el producto junto a dispositivos que contengan imanes o generen campos magnéticos. Si lo hace, podría interferir en el funcionamiento del producto, provocando problemas de calidad de impresión.
 - NO coloque el producto sobre superficies inclinadas u oblicuas. NO incline el producto después de haber instalado los cartuchos de tinta. Si lo hace, la tinta podría derramarse y causar daños internos en el producto.
 - NO coloque el producto junto a fuentes de interferencias como altavoces o bases de teléfonos inalámbricos de otros fabricantes. De hacerlo, podrían interferir en el funcionamiento de los componentes electrónicos del producto.
 - NO coloque nada delante del producto que bloquee las páginas impresas o los faxes recibidos (solo para modelos con función de fax).
-

Conexión segura del producto

ADVERTENCIA



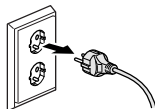
RIESGOS ELÉCTRICOS

Si no sigue las advertencias de esta sección puede generar riesgo de descarga eléctrica. Además, podría provocar un cortocircuito eléctrico, con el consiguiente riesgo de incendio.



En el interior del producto hay electrodos de alta tensión. Antes de acceder al interior del producto, incluso para tareas rutinarias de mantenimiento como la limpieza, asegúrese de haber desenchufado primero el cable de la línea telefónica (solo para modelos con función de fax) y después el cable de alimentación de la toma de corriente, así como cualquier cable telefónico/RJ-11 (solo para modelos con función de fax) o Ethernet/RJ-45 (solo para modelos de red) del producto.

NO introduzca objetos de ningún tipo a través de las ranuras o aberturas del producto, ya que podrían tocar puntos de tensión peligrosos o cortocircuitar piezas.



NO toque el enchufe con las manos mojadas. Si lo hace podría provocar una descarga eléctrica.



Asegúrese siempre de que el enchufe está completamente insertado. NO use el producto ni manipule el cable si este último se muestra deteriorado o desgastado.



Desconecte el enchufe de alimentación regularmente para limpiarlo. Utilice un paño seco para limpiar la base de las clavijas del enchufe y entre las clavijas. Si el enchufe está conectado a la toma de corriente por un periodo largo de tiempo, el polvo se acumula alrededor de las clavijas, lo que podría provocar un cortocircuito, e incluso un incendio.



NO desmonte este producto. Si lo hace, podría provocar un incendio o una descarga eléctrica.

NO intente reparar el producto por su cuenta. Si abre o quita las cubiertas, podría exponerse a puntos de tensión peligrosa y a otros riesgos y, además, puede que la garantía quede anulada. Encargue la reparación al servicio de atención al cliente de Brother o a su distribuidor de Brother local.



NO deje caer ninguna pieza metálica ni ningún tipo de líquido sobre el enchufe del producto. Si lo hace, podría provocar una descarga eléctrica o un incendio.



Si entra agua, otros líquidos u objetos metálicos dentro del producto, desenchúfelo de inmediato de la toma de corriente y póngase en contacto con el Servicio de atención al cliente de Brother o con el distribuidor de Brother de su localidad.



Conviene conectar este producto a una fuente de alimentación de CA dentro del rango indicado en la etiqueta de clasificación (puede encontrar dicha etiqueta en el equipo). NO lo conecte a una fuente de alimentación de CC o inversor. Si no está seguro del tipo de alimentación eléctrica de la que dispone, póngase en contacto con un electricista cualificado.

Utilización segura del producto

ADVERTENCIA



RIESGOS ELÉCTRICOS

Si no sigue las advertencias de esta sección puede generar riesgo de descarga eléctrica. Además, podría provocar un cortocircuito eléctrico, con el consiguiente riesgo de incendio.



Si el producto se ha caído o la carcasa se ha dañado, existe riesgo de descarga eléctrica. Desenchufe el producto de la toma de corriente y póngase en contacto con el servicio de atención al cliente de Brother o con su distribuidor de Brother.



NO utilice este producto durante tormentas eléctricas. Existe el riesgo remoto de descarga eléctrica provocada por un rayo.

RIESGOS DE INCENDIO

Si no sigue las advertencias de esta sección puede generar riesgo de incendio.



NO utilice sustancias inflamables, ningún tipo de spray ni líquidos/disolventes orgánicos que contengan alcohol o amoníaco para limpiar el interior o exterior del producto. Si lo hace, puede provocar un incendio. En su lugar, utilice solo un paño seco sin pelusa. Para obtener información sobre cómo limpiar el producto, consulte la *Guía del usuario online*.

(Modelos con función LAN inalámbrica solo)

NO utilice el producto cerca de cualquier equipo médico eléctrico. Las ondas de radio emitidas por el producto pueden afectar al equipo médico eléctrico y causar un mal funcionamiento, que puede provocar un accidente o lesiones.

Para usuarios con marcapasos:

Este producto genera un débil campo magnético. Si tiene la sensación de que su marcapasos funciona mal cuando está cerca del producto, aléjese del producto y acuda a un médico inmediatamente.



NO coloque objetos metálicos, como clips, grapas o joyas sobre el producto. Si estos objetos contactan con las piezas eléctricas del interior del producto, pueden provocar un incendio o descargas eléctricas.



NO coloque recipientes que contengan agua o líquido sobre el producto. El agua o líquido del recipiente podría derramarse dentro del producto y entrar en contacto con las piezas eléctricas del interior del producto, lo que puede originar un incendio o una descarga eléctrica.



Si el producto se calienta de forma inusual, suelta humo, genera olores fuertes o si accidentalmente derrama líquido sobre él, desenchúfelo de inmediato de la toma de corriente. Póngase en contacto con el servicio de atención al cliente de Brother o con su distribuidor de Brother.

Se han utilizado bolsas de plástico para embalar el producto. Las bolsas de plástico no son un juguete. Para evitar el peligro de asfixia, mantenga las bolsas fuera del alcance de bebés y niños, y deshágase de ellas de la forma adecuada.



(Solo para modelos con función de fax)

Tenga cuidado al instalar o modificar las líneas telefónicas. No toque nunca los cables o terminales telefónicos que no estén aislados a menos que la línea telefónica se haya desconectado de la toma de corriente de la pared.

No instale nunca cables telefónicos durante tormentas eléctricas. No instale nunca una toma telefónica de pared en un lugar que este húmedo o que pueda estarlo, como por ejemplo cerca del frigorífico o de otros aparatos que produzcan condensación.



Seguridad del cable de alimentación:

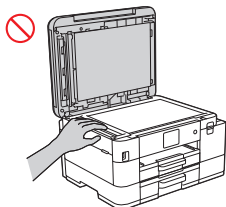
- (MFC-J4340DW/MFC-J4540DW) Este producto está equipado con un enchufe con toma de tierra. Este enchufe solo se ajustará a una toma de corriente con toma de tierra, como medida de seguridad. Si no puede insertar el enchufe en la toma de corriente, llame a un electricista para que sustituya la toma de corriente incompatible. NO trate de ignorar el propósito del enchufe con toma de tierra.
- NO deje ningún objeto apoyado sobre el cable de alimentación.
- NO coloque este producto donde la gente pueda pisar el cable.
- NO coloque este producto en un lugar en que el cable quede demasiado estirado o sometido a cualquier otra tensión que pueda desgastarlo o pelarlo.
- NO use el producto ni manipule el cable si este último se muestra deteriorado o desgastado. Si desenchufa el producto, NO toque la parte dañada/gastada.
- NO tire del cable de alimentación de CA por su parte intermedia; si lo hace puede provocar que el cable se separe del enchufe. Si lo hace podría provocar una descarga eléctrica.
- NO utilice cables (o dispositivos opcionales) no permitidos. Puede producir un incendio o lesiones. La instalación debe llevarse a cabo correctamente de acuerdo con la *Guía de configuración rápida*.
- Brother recomienda NO utilizar ningún tipo de cable alargador.
- Conviene colocar este producto de modo que nada pellizque ni comprima el cable de alimentación.
- NO utilice ningún cable que no cumpla con las especificaciones de cable descritas en la *Guía de configuración rápida*. Esto puede provocar un incendio o producirle lesiones.
- Si el producto incluye un cable de alimentación, utilice ÚNICAMENTE el cable proporcionado. La instalación debe llevarse a cabo correctamente según se describe en la *Guía de configuración rápida*.

AVISO

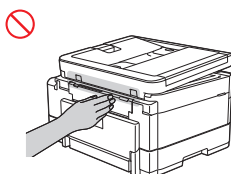
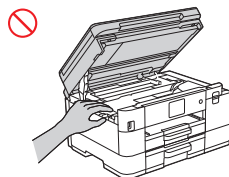
Espere a que las páginas hayan acabado de imprimirse para recogerlas. De lo contrario, puede pillarse los dedos en el interior del equipo y provocarse lesiones.

NO meta la mano ni ningún otro objeto en la ranura de inserción de tinta. Si lo hace, podría lesionarse.

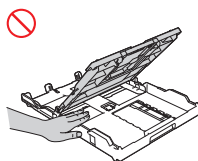
Para evitar lesiones, tenga cuidado de no colocar los dedos en las áreas que se muestran en las ilustraciones.



(MFC-J4340DW/MFC-J4540DW)

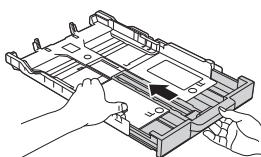
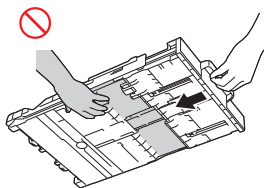


(DCP-J1200W)

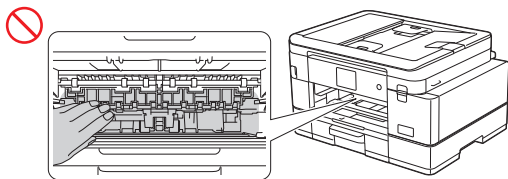


(MFC-J4340DW/MFC-J4540DW)

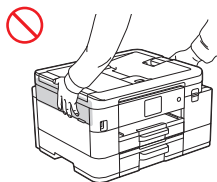
Cuando el tamaño de la bandeja este ajustado al del papel Legal y quiera ajustarlo al tamaño original, tenga cuidado de no pillarse los dedos en las ranuras u orificios que hay en la parte inferior de la bandeja. Podría sufrir lesiones.



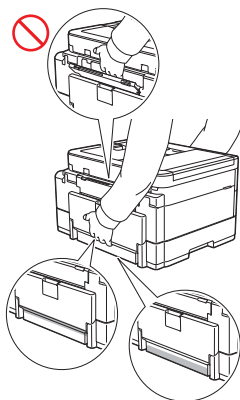
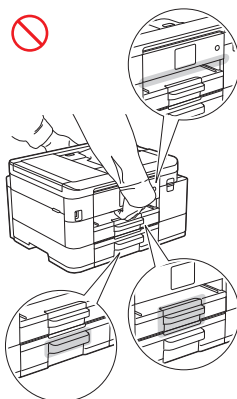
Tenga cuidado de no colocar los dedos en las áreas que se muestran en las ilustraciones. Podría sufrir lesiones.



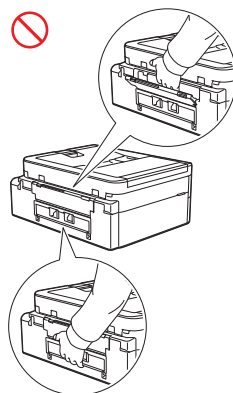
NO sujete el producto por las zonas mostradas en las ilustraciones. Si lo hace, el producto se le podría resbalar de las manos y provocarle daños.



(MFC-J4340DW/MFC-J4540DW)



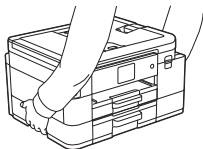
(MFC-J4540DW)



(DCP-J1200W/MFC-J4340DW)

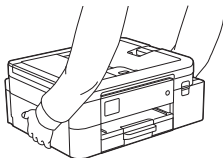
(MFC-J4540DW)

Para sujetar el producto, coloque las manos en los asideros que hay en cada lado del producto.



(DCP-J1200W/MFC-J4340DW)

Transporte el equipo únicamente sujetando con las manos toda su parte inferior.



Si la tinta entra en contacto con la piel, en los ojos o en la boca, siga estos pasos de inmediato:

- Si la piel entra en contacto con la tinta, lave inmediatamente la piel con agua y jabón.
- Si le entra tinta en los ojos, enjuáguelos con agua y póngase en contacto con su médico de inmediato. Si no se lava, puede que le provoque una inflamación leve o rojez en los ojos.
- Si traga o se le derrama tinta en la boca, escupa la tinta, lávese la boca y póngase en contacto con su médico de inmediato. Si no solicita atención médica, podría enfermarse.

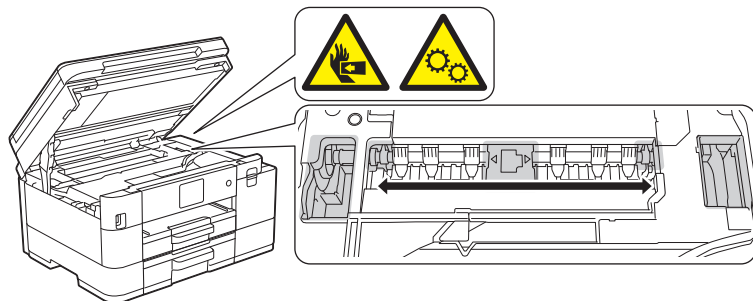


- Tenga cuidado de que no le entre tinta en los ojos al reemplazar cartuchos de tinta.
- Mantenga los cartuchos de tinta fuera del alcance de los niños.
- No trague tinta.
- NO agite los cartuchos de tinta a menos que se le especifique que lo haga. La tinta podría salirse al agitar o girar el cartucho.
- NO desmonte los cartuchos de tinta. Podría entrarle tinta en los ojos o mancharse la piel.

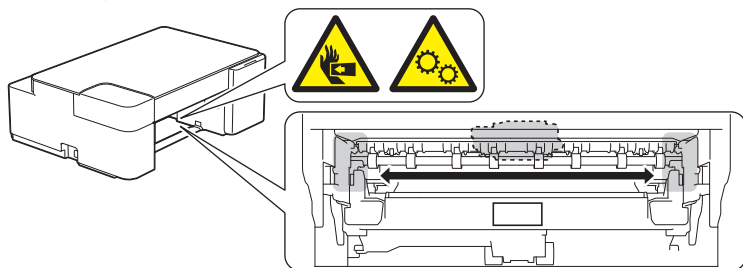
NO deslice la mano sobre el borde del papel. Los bordes finos y afilados del papel podrían provocarle heridas.

Las piezas móviles se encuentran en las zonas grises de la ilustración. No acerque las manos a estas zonas cuando las piezas estén en movimiento, dado que podría lesionarse. NO extraiga ni dañe ninguna de las etiquetas de precaución o advertencia del interior del producto.

(MFC-J4340DW/MFC-J4540DW)



(DCP-J1200W)



IMPORTANTE

- Cualquier cambio significativo en el rendimiento del producto podría indicar la necesidad de tareas de mantenimiento.
- NO conecte el producto a una toma de corriente controlada por interruptores de pared o temporizadores automáticos, o al mismo circuito que un dispositivo grande u otro equipo que requiera una gran cantidad de electricidad. Podría interrumpir el suministro eléctrico. Si se interrumpe el suministro eléctrico, podría borrarse información de la memoria del producto y repetidos ciclos de encendido y apagado del producto podrían dañarlo.
- Recomendamos usar nuestros cartuchos de tinta originales para sustituir los cartuchos que vienen con el dispositivo. Los cartuchos de tinta distintos de los originales pueden provocar

daños en el cabezal de impresión, además de diferencias en los colores o en la estabilidad de almacenamiento. (No todos los cartuchos de tinta distintos de los originales causan estos problemas.)

- NO coloque objetos sobre el producto. De hacerlo, puede producir un mal funcionamiento del producto.
- Si el producto no funciona con normalidad aún siguiendo las instrucciones de funcionamiento, ajuste solo los controles descritos en dichas instrucciones. El ajuste incorrecto de otros controles puede dañar el aparato, el cual probablemente necesitará de reparaciones serias por parte de un técnico cualificado para devolverlo a condiciones de servicio normales.

Garantía y responsabilidad del producto

Ningún apartado de esta guía afectará a las garantías existentes del producto ni será interpretado en el sentido de que otorgue ninguna garantía de producto adicional. Si no sigue las instrucciones de seguridad de esta guía, la garantía del producto puede quedar anulada.

ADVERTENCIA



Utilice solamente el cable de alimentación suministrado con este producto (si está incluido en la caja).

Desconexión del dispositivo



Este producto debe estar instalado cerca de una toma de corriente de fácil acceso. En caso de emergencia, debe desenchufar el cable de alimentación de la toma de corriente para desconectar el equipo completamente de la alimentación.

Declaración de conformidad (solo para Europa)

Nosotros, Brother Industries, Ltd., con domicilio fiscal en

15-1, Naeshiro-cho, Mizuho-ku, Nagoya 467-8561 Japan,

declaramos que este producto cumple con los requisitos esenciales de todas las directivas y normativas pertinentes aplicadas dentro de la Comunidad Europea.

La Declaración de conformidad (DoC) puede descargarse de nuestro sitio web. Visite support.brother.com/manuals.

Declaración de Conformidad para la Directiva RE 2014/53/UE (solo para Europa) (pertinente solo a equipos dotados de terminales de radio)

Brother Industries Ltd.

15-1, Naeshiro-cho, Mizuho-ku, Nagoya 467-8561 Japón,

declara que estos productos cumplen con las disposiciones incluidas en la directiva RE 2014/53/UE. Puede descargarse una copia de la declaración de conformidad siguiendo las instrucciones indicadas en la sección Declaración de conformidad (solo para Europa).

LAN inalámbrica (solo para modelos con función de LAN inalámbrica)

Esta impresora/impresora multifunción es compatible con LAN inalámbrica.

Bandas de frecuencia: 2400-2483,5 MHz

Alimentación de radiofrecuencia máxima transmitida en las bandas de frecuencia: inferior a 20 dBm (e.i.r.p)

NFC (solo para modelos con función NFC)

Esta impresora/impresora multifunción es compatible con NFC (Near Field Communication).

Bandas de frecuencia: 13,553-13,567 MHz

Conexión LAN (solo para modelos con la función de LAN cableada)

AVISO

NO conecte este producto a una red LAN que esté sujeta a sobretensiones.

Información sobre reciclaje de conformidad con la Directiva sobre Residuos de Aparatos Eléctricos y Electrónicos (RAEE) y la Directiva sobre baterías



Marca de producto



Marca de pilas y batería

Solo para la Unión Europea

El producto/pila está marcado con uno de los símbolos de reciclaje que aparecen arriba. Esto indica que, cuando termine su vida útil, debería llevarlo a algún punto de recogida dispuesto al efecto y no juntarlo con el resto de la basura doméstica.

Las pilas deberán extraerse y depositarse separadamente del equipo para su adecuada gestión.

Acuerdo voluntario de equipos de impresión

Brother garantiza que las piezas de mantenimiento estarán disponibles, como mínimo, durante los cinco años posteriores al final de su producción.

Para obtener piezas de servicio, póngase en contacto con su proveedor o distribuidor Brother.

Sustancias químicas (REACH de la UE)

La información relativa a las sustancias químicas de nuestros productos exigida por el Reglamento REACH puede consultarse en <https://www.brother.eu/reach>.

Marcas comerciales

Wi-Fi es una marca comercial registrada de Wi-Fi Alliance®.

Cada compañía cuyo título de software se menciona en este manual tiene un Contrato de licencia de software específico de sus programas registrados.

Cualquier nombre comercial o nombre de producto de una empresa que aparezca en productos Brother, documentos relacionados u otro material es una marca comercial o marca registrada de la respectiva empresa.

Servicio de atención al cliente de Brother

Servicio de atención al cliente

Visite www.brother.com para obtener información de contacto de su oficina local de Brother.

Ubicaciones de centros de servicio técnico

Para averiguar los centros de servicio técnico de su país, póngase en contacto con su oficina local de Brother. Podrá encontrar la información de direcciones y números de teléfono de contacto de las oficinas locales en www.brother.com tras seleccionar su región y país.

Uso ilegal de equipos de copia o escaneado (solo productos con función de escaneado)

Es un delito hacer reproducciones de determinados elementos o documentos con la intención de cometer un fraude. La siguiente es una lista no exhaustiva de documentos cuya copia puede estar prohibida por ley. Le recomendamos que consulte con su asesor legal y/o las autoridades legales competentes en caso de que tenga alguna duda sobre un elemento o documento en particular:

- Divisas
- Bonos u otros títulos de crédito
- Certificados de depósito
- Documentación relacionada con el servicio o reclutamiento de las fuerzas armadas
- Pasaportes
- Sellos postales (cancelados o no cancelados)
- Documentos de inmigración
- Documentos de la seguridad social
- Cheques o letras de cambio emitidos por las agencias gubernamentales
- Tarjetas o insignias identificativas

Además, las licencias de conducción de vehículos de motor y/o sus certificados de propiedad no se pueden copiar ni escanear de acuerdo con determinadas leyes nacionales.

Los trabajos registrados con derechos de autor no se pueden copiar ni escanear legalmente, a excepción de los supuestos conformes a la legislación vigente. La realización de muchas copias indicaría un uso inadecuado. Las obras de arte deberían considerarse como el equivalente de los trabajos registrados con derechos de autor.



Información relativa al cumplimiento del Reglamento 801/2013 de la Comisión

Modelos	Consumo de alimentación Espera en red ¹
DCP-J1200W	Aprox. 1,1 W
MFC-J4340DW	Aprox. 1,4 W
MFC-J4540DW	Aprox. 1,9 W

¹ Todos los puertos de red activados y conectados

Cómo activar/desactivar una LAN inalámbrica

• DCP-J1200W

Para activar o desactivar la conexión a la red inalámbrica, pulse a la vez  y , y, a continuación, pulse **MONO COPY (COPIAR MONO)**.

• MFC-J4340DW

Para activar o desactivar la conexión a la red inalámbrica, pulse **Settings (Config.)** y, a continuación pulse ▲ o ▼ para seleccionar lo siguiente:

1. Seleccione [Red]. Pulse **OK**.
2. Seleccione [WLAN (Wi-Fi)]. Pulse **OK**.
3. Seleccione [Activar WLAN]. Pulse **OK**.
4. Seleccione [Sí] o [No]. Pulse **OK**.

• MFC-J4540DW

Para activar o desactivar la conexión a la red inalámbrica, pulse  [Ajustes] > [Todos ajustes] > [Red] > [I/F red] > [LAN cableada] o [WLAN (Wi-Fi)].

Cláusula de exención de responsabilidad

Brother no garantiza que no se produzcan averías, errores, bloqueos del sistema, interrupciones, infecciones de virus, daños y pérdidas de datos u otros fallos propios del uso del producto, ni que tales fallos puedan evitarse o mitigarse. CUANDO ASÍ LO PERMITA LA LEGISLACIÓN APLICABLE, BROTHER RECHAZARÁ TODA RESPONSABILIDAD FRENTE A CLIENTES Y TERCEROS POR LAS GANANCIAS QUE ESTOS HAYAN DEJADO DE OBTENER O POR LOS DAÑOS INDIRECTOS, ESPECIALES, ACCIDENTALES, CONSECUENTES, EJEMPLARIZANTES O PUNITIVOS QUE HAYAN SUFRIDO.

brother

Fecha de publicación: 12/2020



D01U0X001-00
SPA
Versión A