

# manual de usuario

Woxter Smart Pad 90



**w**  
woxter

## CARACTERÍSTICAS TÉCNICAS

Gracias por comprar la nueva pizarra electrónica Smart Pad 90 de Woxter. Esperamos que la disfrute al máximo, para ello, le aconsejamos lea esta breve guía de uso:

### Especificaciones técnicas

Pizarra electrónica ideal para desarrollar la creatividad, dibujar, enseñar, crear presentaciones o poner recordatorios.

- Incorpora un avanzado sensor de presión (10-200g) y una pantalla con 9" de cristal líquido con tonalidad verde de escritura.
- Bajo consumo: la escritura y visualización no consumen pila, solo es usada en el momento de borrar la pantalla.
- Incorpora un botón, que al presionarlo borra todos los dibujos de la pantalla.
- Construido con materiales de calidad: su carcasa está construida con ABS+PC y la pantalla tiene una vida útil de más de 100.000 pulsaciones.
- Incorpora una pila CR2016 y un imán en la parte posterior para colocarla donde quieras.

## Funcionamiento

Empiece a escribir /dibujar en el área de la pantalla.  
La tonalidad de la escritura o dibujo se mostrará en color verde.

Incorpora un botón en la parte inferior, que al pulsarlo borrará todos los gráficos de la pantalla.

Pila (CR2016)



Área de dibujo 9"



Botón para borrar  
la pantalla



Bloqueo del  
botón de borrado



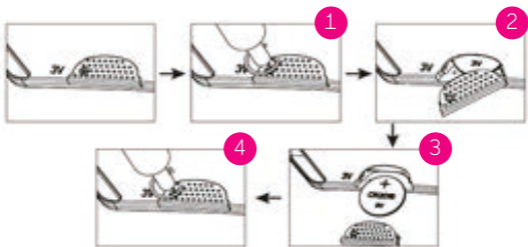
## Mantenimiento

Para limpiarlo, presione suavemente con un paño de manera suave la superficie de la pantalla. Por favor, no utilice ningún líquido o detergente que pueda dañar la superficie.

Guarde y utilice su dispositivo en una ambiente seco y cálido, lo ideal, es mantenerlo a una temperatura de 10°C a 40°C.

## Cambio de batería

1. Retire el tornillo.
2. Quite el compartimiento de la batería.
3. Reemplace la batería. (Requiere: CR2016 [3V])
4. Inserte el compartimiento de la batería y ponga el tornillo.



## **ADVERTENCIAS**

Para mejorar su experiencia escribiendo y evitar rallar la pantalla, por favor, utilice únicamente el lápiz proporcionado con la pizarra.

- No presione muy fuerte o escriba con objetos que puedan dañar y arañar la pantalla.
- Smart Pad 90 no puede transferir la información o imágenes a otros dispositivos.
- No moje ni sumerja el producto en líquidos.
- Evite una exposición continua al sol.
- Incluye partes pequeñas, no es apto para niños menores a 3 años.



## **EMBALAJE**

Dentro de la caja encontrará:

- Su pizarra electrónica, Woxter Smartpad 90.
- Lápiz de dibujo.
- Manual de instrucciones.

## **RECICLAJE**

Los productos eléctricos o electrónicos, las baterías, acumuladores y otros accesorios necesariamente han de ser objeto de una recogida selectiva. Cuando haya finalizado la vida útil de su aparato eléctrico o electrónico extraiga las baterías y délas, separadamente, en el contenedor correcto para su adecuada gestión. Tenga en cuenta que las baterías no puede depositarlas indiscriminadamente junto con desechos domésticos. Considere su reciclaje siguiendo las pautas del fabricante. Con este gesto, ayudará a reducir los riesgos para su salud y a preservar el medioambiente. Si tiene cualquier duda, consulte con su ayuntamiento o distribuidor para solicitar las precisiones esenciales en materia de reciclaje de su antiguo dispositivo. N° REI- RPA 1201-RD.106/2008.

## **TÉRMINOS DE LA GARANTÍA**

Si tiene algún problema con este producto, le recomendamos lea primero este manual o bien acuda a nuestra página web [woxter.es](http://woxter.es) donde podrá acceder a "Preguntas frecuentes del producto", "Resolución de problemas", "Actualizaciones/Drivers", "Manuales", etc. Si aun así el problema persiste, y ante cualquier trámite que

estime necesario, contacte con el distribuidor donde adquirió el producto, presentando siempre la factura original de compra.

1. Dos años de garantía para nuestros productos, siempre y cuando se realicen correctamente todos y cada uno de los pasos indicados en el procedimiento de tramitación al SAT WOXTER disponible en [woxter.es](http://woxter.es)
2. La garantía se considerará anulada en caso de rotura o manipulación de los precintos de garantía, si el material está dañado físicamente (maltrato, golpes, caídas), sin embalaje adecuado y/o daños de transporte, en caso de muestras evidentes de una manipulación incorrecta, uso indebido, suciedad, etc.
3. Esta garantía no cubre los daños ocasionados a otros equipos que hayan sido usados con la unidad.
4. Términos sujetos a cambios sin previo aviso.

SI NECESITA INFORMACIÓN MÁS DETALLADA SOBRE NUESTRAS CONDICIONES DE GARANTÍA ENTRE EN: [www.woxter.es](http://www.woxter.es)

## TECHNICAL CHARACTERISTICS

Thank you for purchasing the new Smartpad 90 electronic board from Woxter. We hope you enjoy it to the fullest, for this, we advise you to read this brief guide of use:

### Technical specifications

Smart Pad 90 is a electronic board ideal to develop creativity, draw, teach, create presentations or put reminders.

- It incorporates an advanced pressure sensor (10-200g) and a screen with 9 "liquid crystal with green writing tone.
- Low consumption: the writing and visualization do not consume battery, it is only used at the moment of deleting the screen.
- It incorporates a button, that when pressed it deletes all the drawings of the screen.
- Built with quality materials: its housing is built with ABS + PC and the screen has a lifetime of more than 100,000 pulsations.
- It incorporates a CR2016 battery and a magnet on the back to place it wherever you want.
- Dimensions and weight: 224 \* 145 \* 6.7mm / 105 G

## Operation

Start writing / drawing in the area of the screen. The tonality of the writing/drawing will be shown in green.

It incorporates a button at the bottom, which when pressed will erase all the graphics on the screen.

Battery (CR2016)



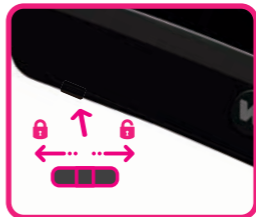
Drawing area 9"



Button to erase  
the screen



Erase  
button lock



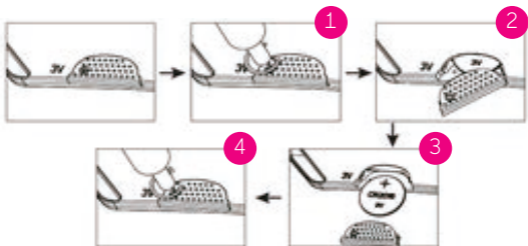
## Maintenance

Clean the surface of the screen with a soft cloth. Please do not use any liquid or detergent that could damage the surface.

Store and use your device in a dry and warm environment, ideally, keep it at a temperature of 10 ° C to 40 ° C.

## Battery change

1. Remove the screw.
2. Remove the battery compartment.
3. Replace the battery. (Requires: CR2016 [3V])
4. Insert the battery compartment and after insert the screw.



## **WARNING**

To improve your writing experience and avoid scratching the screen, please only use the pencil (included) on the board.

- Please don't press too hard or write with objects that could damage the screen.
- This product cannot transfer data or images to or from any other devices.
- Do not get product wet or submerged in water.
- Avoid continuous exposure to sunlight.



## **PACKAGING**

The package contains:

- Electronic board, Woxter Smartpad 90.
- Writing pencil.
- Manual.

## **RECYCLING**

---

Electrical or electronic products, batteries, accumulators and other accessories must necessarily be collected separately. When you have finished the useful life of your electrical or electronic device remove the batteries and deposit it, separately, in the correct container for proper management. Keep in mind that batteries can not be deposited indiscriminately together with household waste. Consider recycling according to the manufacturer's guidelines. With this gesture, it will help reduce the risks to your health and preserve the environment. If you have any questions, check with your municipality or distributor to request the essential details regarding recycling of your old device. No. REI-RPA 1201-RD.106 / 2008.

## **TERMS OF THE WARRANTY**

---

If you have any problems with this product, we recommend you read this manual first or go to our website [woxter.es](http://woxter.es) where you can access "Frequently asked questions of the product", "Troubleshooting", "Updates / Drivers", "Manuals", etc. If still the problem persists, and before any procedure that you deem necessary, contact the

distributor where you purchased the product, always presenting the original purchase invoice.

1. Two years warranty for our products, as long as all the steps indicated in the processing procedure for the WOXTER SAT are available correctly at [woxter.es](http://woxter.es)
2. The guarantee will be considered void in the event of breakage or tampering with the guarantee seals, if the material is physically damaged (mistreatment, knocks, falls), without proper packaging and / or transport damage, in case of obvious samples of a improper handling, misuse, dirt, etc.
3. This warranty does not cover damage caused to other equipment that has been used with the unit.
4. Terms subject to change without prior notice.

IF YOU NEED MORE DETAILED INFORMATION ABOUT OUR GUARANTEE CONDITIONS BETWEEN:

[www.woxter.es](http://www.woxter.es)

## TECHNISCHE EIGENSCHAFTEN

Vielen Dank für den Kauf der neuen Smartpad 90 Platine von Woxter. Wir hoffen, Sie genießen es in vollen Zügen, deshalb empfehlen wir Ihnen, diese kurze Gebrauchsanweisung zu lesen:

### Technische Spezifikationen

Ideales elektronisches Board, um Kreativität zu entwickeln, zu zeichnen, zu unterrichten, Präsentationen zu erstellen oder Erinnerungen zu hinterlassen.

- Es enthält einen fortschrittlichen Drucksensor (10-200g) und einen Bildschirm mit 9"-Flüssigkristall mit grünem Schreibton.
- Geringer Verbrauch: Das Schreiben und die Visualisierung verbrauchen keine Batterie, sie wird nur zum Zeitpunkt des Löschens des Bildschirms verwendet.
- Es enthält eine Schaltfläche, die bei Betätigung alle Zeichnungen des Bildschirms löscht.
- Mit hochwertigen Materialien gebaut: Das Gehäuse ist mit ABS + PC gebaut und der Bildschirm hat eine Lebensdauer von mehr als 100.000 Pulsationen.
- Es enthält eine Batterie CR2016 und einen Magneten auf der Rückseite, um es zu platzieren, wo immer Sie wollen.
- Abmessungen und Gewicht: 224 \* 145 \* 6.7mm / 105 Grs

## Betrieb

Beginnen Sie mit dem Schreiben / Zeichnen im Bereich des Bildschirms. Die Tonalität des Schreibens oder Zeichnens wird grün dargestellt.

Es enthält eine Schaltfläche am unteren Rand, die alle Grafiken auf dem Bildschirm löscht.

Batterie (CR2016)



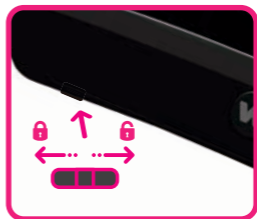
Zeichnungsbereich 9"



Schaltfläche zum Löschen  
des Bildschirms



Löschen Sie  
die Tastensperre



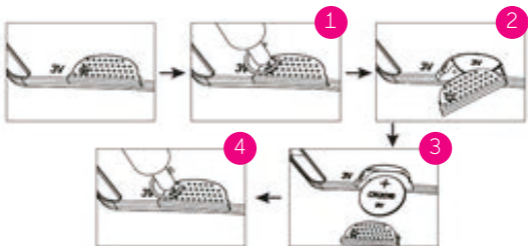
## Instandhaltung

Wischen Sie die Oberfläche des Bildschirms vorsichtig mit einem weichen Tuch ab. Bitte verwenden Sie keine Flüssigkeiten oder Reinigungsmittel, die die Oberfläche beschädigen könnten.

Lagern und benutzen Sie Ihr Gerät in einer trockenen und warmen Umgebung, idealerweise ist es eine

## Batteriewechsel

1. Entfernen Sie die Schraube.
2. Entfernen Sie das Batteriefach.
3. Tauschen Sie die Batterie aus. (Benötigt: CR2016 [3V])
4. Setzen Sie das Batteriefach ein und setzen Sie die Schraube ein.



## WARNUNG

Um das Schreiberlebnis zu verbessern und Kratzer am Bildschirm zu vermeiden, verwenden Sie bitte nur den Stift auf dem Board.

- Bitte nicht zu stark drücken oder mit Objekten schreiben, die den Bildschirm beschädigen könnten.
- Dieses Produkt kann die Informationen oder Bilder nicht auf andere Geräte übertragen.
- Befeuchten oder tauchen Sie das Produkt nicht in Flüssigkeiten.
- Vermeiden Sie ständige Sonneneinstrahlung.
- Enthält kleine Teile, nicht für Kinder unter 3 Jahren geeignet.



## VERPACKUNG

In der Box finden Sie:

- Ihre elektronische Platine, Woxter Smartpad 90.
- Bleistiftzeichnung.
- Handbuch.

## **RECYCLING**

---

Elektrische oder elektronische Produkte, Batterien, Akkumulatoren und anderes Zubehör müssen unbedingt getrennt gesammelt werden. Wenn Sie die Nutzungsdauer Ihres elektrischen oder elektronischen Geräts beendet haben, nehmen Sie die Batterien heraus und legen Sie sie separat in den richtigen Behälter, um sie ordnungsgemäß zu verwalten. Bedenken Sie, dass Batterien nicht wahllos zusammen mit dem Hausmüll entsorgt werden können. Erwägen Sie das Recycling gemäß den Richtlinien des Herstellers. Mit dieser Geste können Sie die Risiken für Ihre Gesundheit verringern und die Umwelt schonen. Wenn Sie Fragen haben, erkundigen Sie sich bei Ihrer Gemeinde oder Ihrem Vertriebspartner nach den wesentlichen Einzelheiten zum Recycling Ihres alten Geräts. Nr. REI-RPA 1201-RD.106 / 2008.

## **BEDINGUNGEN DER GARANTIE**

---

Wenn Sie Probleme mit diesem Produkt haben, empfehlen wir Ihnen, zuerst dieses Handbuch zu lesen oder auf unsere Website [woxter.es](http://woxter.es) zu gehen, wo Sie auf "Häufig gestellte Fragen zum Produkt", "Fehlerbehebung", "Updates / Treiber", "Handbücher" zugreifen können. usw. Wenn das Problem

weiterhin besteht und bevor Sie ein Verfahren durchführen, das Sie für notwendig halten, wenden Sie sich an den Händler, bei dem Sie das Produkt gekauft haben, und legen Sie immer die Originalrechnung vor.

1. Zwei Jahre Garantie für unsere Produkte, solange alle Schritte, die in der Verarbeitung des WOXTER SAT angegeben sind, bei [woxter.es](http://woxter.es) korrekt verfügbar sind.
2. Bei Bruch oder Manipulation der Garantiesiegel gilt die Garantie als nichtig, wenn das Material physisch beschädigt ist (Misshandlung, Stöße, Stürze), ohne ordnungsgemäße Verpackung und / oder Transportschäden, bei offensichtlichen Proben von a unsachgemäße Behandlung, Missbrauch, Schmutz usw.
3. Diese Garantie gilt nicht für Schäden an anderen Geräten, die mit dem Gerät verwendet wurden.
4. Bedingungen können ohne vorherige Ankündigung geändert werden.

WENN SIE WEITERE INFORMATIONEN ÜBER UNSERE GARANTIEBEDINGUNGEN ZWISCHEN [www.woxter.es](http://www.woxter.es) benötigen

## CARACTÉRISTIQUES TECHNIQUES

Merci d'avoir acheté la nouvelle carte électronique Smartpad 90 de Woxter. Nous espérons que vous apprécierez pleinement, pour cela, nous vous conseillons de lire ce bref guide d'utilisation:

### Spécifications techniques

Carte électronique idéale pour développer la créativité, dessiner, enseigner, créer des présentations ou mettre des rappels.

- Il intègre un capteur de pression avancé (10-200g) et un écran à cristaux liquides de 9 "avec une tonalité d'écriture verte.
- Faible consommation: l'écriture et la visualisation ne consomment pas la batterie, elle n'est utilisée qu'au moment de la suppression de l'écran.
- Il intègre un bouton qui, lorsqu'il est pressé, supprime tous les dessins de l'écran.
- Construit avec des matériaux de qualité: son boîtier est construit en ABS + PC et l'écran a une durée de vie de plus de 100 000 pulsations.
- Il intègre une pile CR2016 et un aimant au dos pour le placer où vous voulez.
- Dimensions et poids: 224 \* 145 \* 6,7 mm / 105 Grs.

## Opération

Commencez à écrire / dessiner dans la zone de l'écran.  
La tonalité de l'écriture ou du dessin sera affichée en vert.

Il intègre un bouton en bas qui, une fois pressé, efface tous les graphiques à l'écran.

Batterie (CR2016)



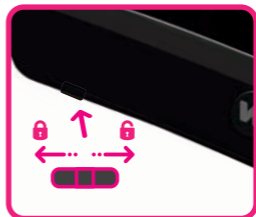
Zone de dessin 9 "



Bouton pour effacer  
l'écran



Effacer le bouton  
de verrouillage



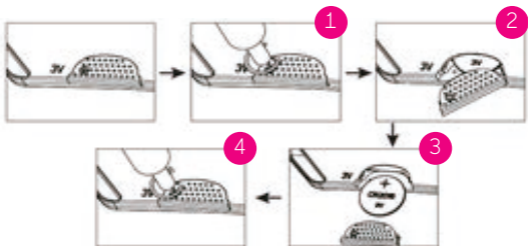
## Entretien

Essuyez doucement la surface de l'écran avec un chiffon doux. Veuillez ne pas utiliser de liquide ou de détergent qui pourrait endommager la surface.

Stockez et utilisez votre appareil dans un environnement sec et chaud, idéalement, il fait entre 10 ° C et 40 ° C.

## Changement de batterie

1. Retirez la vis.
2. Retirez le compartiment à piles.
3. Remplacez la batterie. (Nécessite: CR2016 [3V])
4. Insérez le compartiment à piles et insérez la vis.



## WARNING

To improve your writing experience and avoid scratching the screen, please only use the pencil on the board.

- Please do not press too hard or write with objects that may damage the screen.
- This product can not transfer the information or images to other devices.
- Do not wet or immerse the product in liquids.
- Avoid continuous exposure to the sun.
- Includes small parts, not suitable for children under 3 years.



## EMBALLAGE

Dans la boîte, vous trouverez:

- Votre carte électronique, Woxter Smartpad 90.
- Dessin au crayon.
- Manuel.

## **RECYCLAGE**

Les produits électriques ou électroniques, les piles, les accumulateurs et autres accessoires doivent obligatoirement être collectés séparément. Lorsque vous avez terminé la vie utile de votre appareil électrique ou électronique, retirez les piles et déposez-les séparément dans le contenant approprié pour une bonne gestion. Gardez à l'esprit que les piles ne peuvent pas être déposées sans discrimination avec les déchets ménagers. Considérez le recyclage conformément aux directives du fabricant. Avec ce geste, cela aidera à réduire les risques pour votre santé et à préserver l'environnement. Si vous avez des questions, consultez votre municipalité ou votre distributeur pour demander les détails essentiels concernant le recyclage de votre ancien appareil. No. REI-RPA 1201-RD.106 / 2008.

## **CONDITIONS DE LA GARANTIE**

Si vous rencontrez des problèmes avec ce produit, nous vous recommandons de lire d'abord ce manuel ou d'aller sur notre site Web [woxter.es](http://woxter.es) où vous pouvez accéder aux "Questions fréquemment posées sur le produit", "Dépannage", "Mises à jour / Pilotes", "Manuels", etc. Si le problème

persiste et avant toute procédure que vous jugez nécessaire, contactez le distributeur auprès duquel vous avez acheté le produit, en présentant toujours la facture d'achat originale.

1. Deux ans de garantie pour nos produits, pour autant que toutes les étapes indiquées dans la procédure de traitement du WOXTER SAT soient disponibles correctement sur [woxter.es](http://woxter.es)
2. La garantie sera considérée comme nulle en cas de bris ou d'altération des sceaux de garantie, si le matériel est physiquement endommagé (mauvais traitement, coups, chutes), sans emballage approprié et / ou dommage au transport, en cas d'échantillons évidents d'une mauvaise manipulation, mauvaise utilisation, saleté, etc.
3. Cette garantie ne couvre pas les dommages causés à d'autres équipements utilisés avec l'appareil.
4. Conditions sujettes à modification sans préavis.

SI VOUS AVEZ BESOIN DE PLUS D'INFORMATIONS DÉTAILLÉES SUR NOS CONDITIONS DE GARANTIE ENTRE: [www.woxter.es](http://www.woxter.es)

## TECNICHE CARACTÉRISTIQUES

Grazie per aver acquistato la nuova scheda elettronica Smartpad 90 di Woxter. Speriamo che ti piaccia al massimo, per questo ti consigliamo di leggere questa breve guida d'uso:

### Specifiche tecniche

Scheda elettronica ideale per sviluppare creatività, disegnare, insegnare, creare presentazioni o mettere promemoria.

- Incorpora un sensore di pressione avanzato (10-200 g) e uno schermo con cristalli liquidi da 9 "con tono di scrittura verde.
- Basso consumo: la scrittura e la visualizzazione non consumano batteria, vengono utilizzate solo al momento della cancellazione dello schermo.
- Incorpora un pulsante, che quando premuto cancella tutti i disegni dello schermo.
- Costruito con materiali di qualità: il suo alloggiamento è costruito con ABS + PC e lo schermo ha una durata di oltre 100.000 pulsazioni.
- Incorpora una batteria CR2016 e un magnete sul retro per posizionarlo dove vuoi.
- Dimensioni e peso: 224 \* 145 \* 6.7mm / 105 G

## Operazione

Insérez la pile (CR2016) dans son compartiment et commencez à écrire / dessiner dans la zone de l'écran.

Intègre un bouton en bas qui, une fois pressé, efface tous les graphiques à l'écran.

Batteria (CR2016)



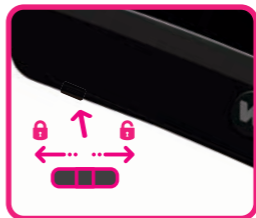
Area di disegno 9"



Pulsante per cancellare lo schermo



Cancella il blocco dei pulsanti



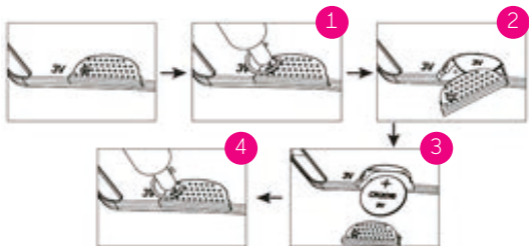
## Manutenzione

Pulire delicatamente la superficie dello schermo con un panno morbido. Si prega di non utilizzare alcun liquido o detergente che possa danneggiare la superficie.

Conservare e utilizzare il dispositivo in un ambiente secco e caldo, idealmente, è una temperatura di 10 ° C a 40 ° C.

## Battery change

1. Remove the screw.
2. Remove the battery compartment.
3. Replace the battery. (Requires: CR2016 [3V])
4. Insert the battery compartment and insert the screw.



## **AVVERTIMENTO**

Per migliorare la tua esperienza di scrittura ed evitare di graffiare lo schermo, usa solo la matita sulla lavagna.

- Si prega di non premere troppo forte o scrivere con oggetti che potrebbero danneggiare lo schermo.
- Questo prodotto non può trasferire le informazioni o le immagini ad altri dispositivi.
- Non bagnare o immergere il prodotto in liquidi.
- Evitare l'esposizione continua al sole.
- Include piccole parti, non adatto a bambini sotto i 3 anni.



## **CONFEZIONE**

All'interno della scatola troverai:

- La tua scheda elettronica, Woxter Smartpad 90.
- Disegno a matita.
- Manuale.

## **RACCOLTA DIFFERENZIATA**

---

I prodotti elettrici o elettronici, batterie, accumulatori e altri accessori devono necessariamente essere raccolti separatamente. Una volta terminata la vita utile del dispositivo elettrico o elettronico, rimuovere le batterie e depositarle, separatamente, nel contenitore corretto per la corretta gestione. Tenere presente che le batterie non possono essere depositate indiscriminatamente insieme ai rifiuti domestici. Considerare il riciclaggio secondo le linee guida del produttore. Con questo gesto, contribuirà a ridurre i rischi per la salute e preservare l'ambiente. In caso di domande, rivolgersi al proprio comune o distributore per richiedere i dettagli essenziali relativi al riciclaggio del vecchio dispositivo. No. REI-RPA 1201-RD.106 / 2008.

## **TERMINI DELLA GARANZIA**

---

In caso di problemi con questo prodotto, si consiglia di leggere prima questo manuale o visitare il nostro sito [Web woxter.es](http://Web.woxter.es) in cui è possibile accedere alle "Domande frequenti sul prodotto", "Risoluzione dei problemi", "Aggiornamenti / Driver", "Manuali", ecc. Se il problema

persiste e prima di ogni procedura che ritieni necessaria, contatta il distributore presso il quale hai acquistato il prodotto, presentando sempre la fattura di acquisto originale.

1. Due anni di garanzia per i nostri prodotti, purché tutti i passaggi indicati nella procedura di elaborazione per WOXTER SAT siano disponibili correttamente su [woxter.es](http://woxter.es)
2. La garanzia sarà considerata nulla in caso di rottura o manomissione dei sigilli di garanzia, se il materiale è fisicamente danneggiato (maltrattamento, urti, cadute), senza adeguato imballaggio e / o danni di trasporto, in caso di campioni evidenti di un uso improprio, uso improprio, sporcizia, ecc.
3. La presente garanzia non copre i danni causati ad altre apparecchiature che sono state utilizzate con l'unità.
4. I termini sono soggetti a modifiche senza preavviso.

SE AVETE BISOGNO DI ULTERIORI INFORMAZIONI  
DETTAGLIATE SULLE NOSTRE CONDIZIONI DI  
GARANZIA TRA: [www.woxter.es](http://www.woxter.es)

## CARACTERÍSTICAS TÉCNICAS

Obrigado por adquirir a nova placa eletrônica Smartpad 90 da Woxter. Esperamos que você aproveite ao máximo, por isso, aconselhamos a ler este breve guia de uso:

### Especificações técnicas

Placa eletrônica ideal para desenvolver a criatividade, desenhar, ensinar, criar apresentações ou colocar lembretes.

- Incorpora um sensor de pressão avançado (10-200g) e uma tela com 9 "cristal líquido com tom de escrita verde.
- Baixo consumo: a escrita e visualização não consomem bateria, só é utilizada no momento da exclusão da tela.
- Incorpora um botão, que quando pressionado apaga todos os desenhos da tela.
- Construído com materiais de qualidade: sua carcaça é construída com ABS + PC e a tela tem uma vida útil de mais de 100.000 pulsações.
- Incorpora uma bateria CR2016 e um ímã na parte de trás para colocá-lo onde quiser.
- Dimensões e peso: 224 \* 145 \* 6.7mm / 105 Grs

## Operação

Insira a bateria (CR2016) em seu compartimento e comece a escrever / desenhar na área da tela.

Incorpora um botão na parte inferior, que, quando pressionado, limpa todos os gráficos da tela.

Bateria (CR2016)



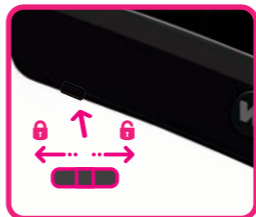
Botão para apagar a tela



Área de desenho 9"



Apagar o bloqueio do botão



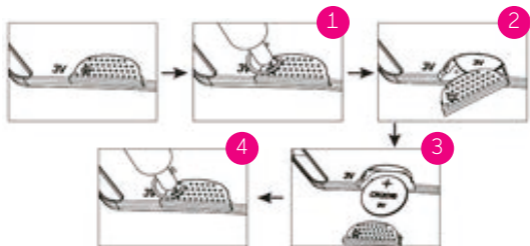
## Manutenção

Limpe com cuidado a superfície da tela com um pano macio. Por favor, não use nenhum líquido ou detergente que possa danificar a superfície.

Armazene e use o seu dispositivo em um ambiente seco e quente, idealmente, é uma temperatura de 10 ° C a 40 ° C.

## Mudança de bateria

1. Remova o parafuso.
2. Remova o compartimento da bateria.
3. Substitua a bateria. (Requer: CR2016 [3V])
4. Insira o compartimento da bateria e insira o parafuso.



## ATENÇÃO

Para melhorar sua experiência de escrita e evitar arranhar a tela, use apenas o lápis na placa.

- Por favor, não pressione muito ou escreva com objetos que possam danificar a tela.
- Este produto não pode transferir as informações ou imagens para outros dispositivos.
- Não molhe nem mergulhe o produto em líquidos.
- Evite a exposição contínua ao sol.
- Inclui peças pequenas, não é adequado para crianças menores de 3 anos.



## EMBALAGEM

Dentro da caixa você encontrará:

- Sua placa eletrônica, Woxter Smartpad 90.
- Lápis de desenho.
- Manual

## **RECICLANDO**

---

Produtos elétricos ou eletrônicos, baterias, acumuladores e outros acessórios devem necessariamente ser coletados separadamente. Quando você tiver concluído a vida útil de seu dispositivo elétrico ou eletrônico, remova as baterias e deposite-as, separadamente, no contêiner correto para um manejo adequado. Tenha em mente que as baterias não podem ser depositadas indiscriminadamente junto com o lixo doméstico. Considere a reciclagem de acordo com as diretrizes do fabricante. Com este gesto, ajudará a reduzir os riscos para a sua saúde e preservar o meio ambiente. Se você tiver alguma dúvida, consulte o seu município ou distribuidor para solicitar os detalhes essenciais sobre a reciclagem do seu dispositivo antigo. Não. REI-RPA 1201-RD.106 / 2008.

---

## **TERMOS DA GARANTIA**

---

Se você tiver algum problema com este produto, recomendamos que você leia este manual primeiro ou vá para o nosso site [woxter.es](http://woxter.es) onde você pode acessar "Perguntas freqüentes sobre o produto", "Solução de problemas", "Atualizações /

Drivers", "Manuais" Se ainda assim o problema persistir, e antes de qualquer procedimento que julgar necessário, entre em contato com o distribuidor onde adquiriu o produto, sempre apresentando a fatura de compra original.

1. Garantia de dois anos para nossos produtos, desde que todas as etapas indicadas no procedimento de processamento para o WOXTER SAT estejam disponíveis corretamente em [woxter.es](http://woxter.es)
2. A garantia será considerada nula no caso de quebra ou adulteração dos selos de garantia, se o material estiver fisicamente danificado (maus tratos, pancadas, quedas), sem embalagem adequada e / ou danos de transporte, no caso de amostras óbvias de um manuseio inadequado, uso indevido, sujeira, etc.
3. Esta garantia não cobre danos causados a outro equipamento que tenha sido usado com a unidade.
4. Termos sujeitos a alteração sem aviso prévio.

SE VOCÊ PRECISA DE MAIS INFORMAÇÕES DETALHADAS SOBRE NOSSAS CONDIÇÕES DE GARANTIA ENTRE: [www.woxter.es](http://www.woxter.es)

## DECLARACIÓN DE CONFORMIDAD

QUATROTEC ELECTRÓNICA, S.L.  
P.I. San José de Valderas C/ Yunque, nº 15  
28918- Leganés-Madrid-España  
B85036887- Fabricado en China

**declara que la pizarra electrónica WOXTER SMARTPAD 90**

cumple con las disposiciones de la Directiva  
2014/30/EU en materia de compatibilidad  
electromagnética y cumple con los estándares:

EN 55032: 2015

EN 55024+A1: 2015

Madrid, 01 de OCTUBRE de 2018

QUATROTEC ELECTRONICA, S.L.



Mario Mateos  
CEO - QUATROTEC ELECTRÓNICA, S.L.



>> [woxter.es](http://woxter.es)