



beko

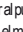


User manual
Manual de Instrucciones
Manuel d'Instructions
Bedienungsanleitung
Manual de Instruções

CFB6432
CFB6431
CFB5432
CFB6437

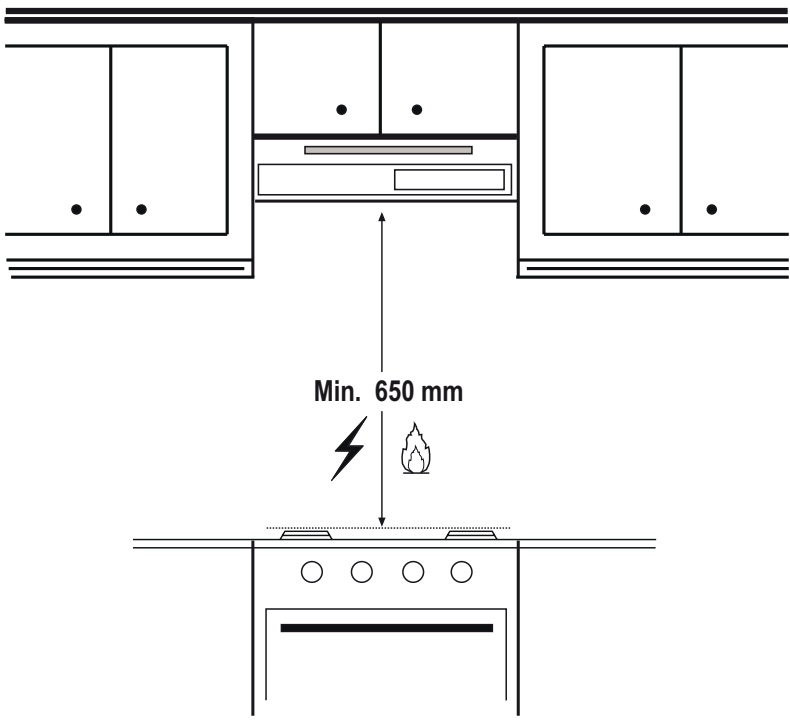
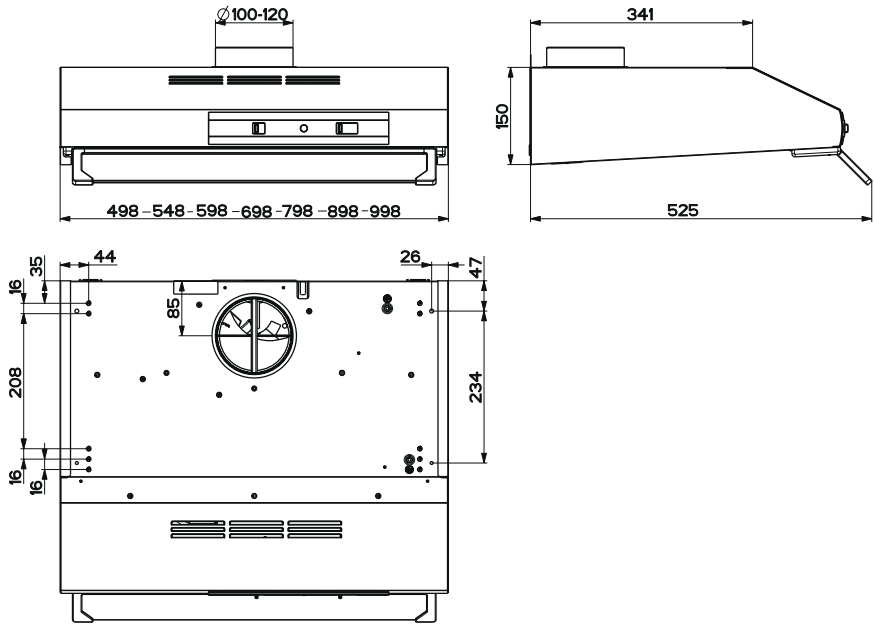
GB - RECOMMENDATIONS AND SUGGESTIONS - The Instructions for Use apply to several versions of this appliance. Accordingly, you may find descriptions of individual features that do not apply to your specific appliance. The manufacturer will not be held liable for any damages resulting from incorrect or improper installation. The minimum safety distance between the cooker top and the extractor hood is 650 mm. Check that the mains voltage corresponds to that indicated on the rating plate fixed to the inside of the hood. For Class I appliances, check that the domestic power supply guarantees adequate earthing. Connect the extractor to the exhaust flue through a pipe of minimum diameter 120 mm. The route of the flue must be as short as possible. Do not connect the extractor hood to exhaust ducts carrying combustion fumes (boilers, fireplaces, etc.). If the extractor is used in conjunction with non-electrical appliances (e.g. gas burning appliances), a sufficient degree of aeration must be guaranteed in the room in order to prevent the backflow of exhaust gas. The kitchen must have an opening communicating directly with the open air in order to guarantee the entry of clean air. When the cooker hood is used in conjunction with appliances supplied with energy other than electric, the negative pressure in the room must not exceed 0,04 mbar to prevent fumes being drawn back into the room by the cooker hood. In the event of damage to the power cable, it must be replaced by the manufacturer or by the technical service department, in order to prevent any risks. All air ducting regulations must be complied with. The extractor hood has been designed exclusively for domestic use to eliminate kitchen smells. Never use the hood for purposes other than for which it has been designed. Never leave high naked flames under the hood when it is in operation. Adjust the flame intensity to direct onto the bottom of the pan only, making sure that it does not engulf the sides. Deep fat fryers must be continuously monitored during use; overheated oil can burst into flames. Do not flame-broil under the range hood; risk of fire. This appliance is not intended for use by persons (including children) with reduced physical, sensory or mental capabilities, or lack of experience and knowledge, unless they have been given supervision or instruction concerning use of the appliance by a person responsible for their safety. Children should be supervised to ensure that they do not play with the appliance. "CAUTION: Accessible parts may become hot when used with cooking appliances.". Switch off or unplugging the appliance from the mains supply before carrying out any maintenance work. Clean and/or replace the Filters after the specified time period (Fire hazard). Grease filters Z The filters must be cleaned every 2 months of operation, or more frequently for particularly heavy usage, and can be washed in a dishwasher. /H This filter cannot be washed and should be replaced every two months. - Activated charcoal filter W These filters are not washable and cannot be regenerated, and must be replaced approximately every 4 months of operation, or more frequently with heavy usage. Clean the hood using a damp cloth and a neutral liquid detergent. The symbol  on the product or on its packaging indicates that this product may not be treated as household waste. Instead it shall be handed over to the applicable collection point for the recycling of electrical and electronic equipment. By ensuring this product is disposed of correctly, you will help prevent potential negative consequences for the environment and human health, which could otherwise be caused by inappropriate waste handling of this product. For more detailed information about recycling of this product, please contact your local city office, your household waste disposal service or the shop where you purchased the product. Connect the hood to the mains through a two-pole switch having a contact gap of at least 3 mm.

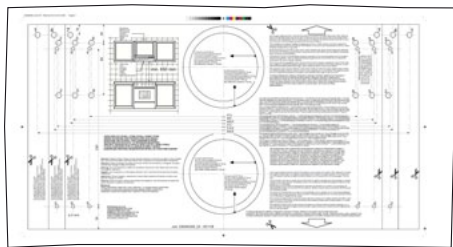
FR - CONSEILS ET SUGGESTIONS - La présente notice d'emploi vaut pour plusieurs versions de l'appareil. Elle peut contenir des descriptions d'accessoires ne figurant pas dans votre appareil. Le fabricant décline toute responsabilité en cas de dommage dû à une installation non correcte ou non conforme aux règles de l'art. La distance minimale de sécurité entre le plan de cuisson et la hotte doit être de 650 mm au moins. Vérifier que la tension du secteur correspond à la valeur qui figure sur la plaquette apposée à l'intérieur de la hotte. Pour les Appareils appartenant à la 1^{ère} Classe, veiller à ce que la mise à la terre de l'installation électrique domestique ait été effectuée conformément aux normes en vigueur. Connecter la hotte à la sortie d'air aspiré à l'aide d'une tuyauterie d'un diamètre égal ou supérieur à 120 mm. Le parcours de la tuyauterie doit être le plus court possible. Ne pas connecter la hotte à des conduites d'évacuation de fumées issues d'une combustion tel que (Chaudière, cheminée, etc. ...) Si vous utilisez des appareils qui ne fonctionnent pas à l'électricité dans la pièce où est installée la hotte (par exemple: des appareils fonctionnant au gaz), vous devez prévoir une aération suffisante du milieu. Si la cuisine en est dépourvue, pratiquez une ouverture qui communique avec l'extérieur pour garantir l'infiltration de l'air pur. Pour un emploi correct et sans risque, la dépression maximum dans la pièce ne doit pas dépasser 0,04 mbar. En cas d'endommagement du cordon d'alimentation, faites-le remplacer par le constructeur ou par le service après-vente, afin de prévenir tout risque. Respecter impérativement toutes les normes relatives à l'évacuation de l'air. La hotte a été conçue exclusivement pour l'usage domestique, dans le but d'éliminer les odeurs de la cuisine. Ne jamais utiliser abusivement la hotte. Ne pas laisser les flammes libres à forte intensité quand la hotte est en service. Toujours régler les flammes de manière à éviter toute sortie latérale de ces dernières par rapport au fond des marmites. Contrôler les fritures lors de l'utilisation car l'huile surchauffée pourrait s'enflammer. Ne pas préparer d'aliments flambés sous la hotte de cuisine : risque d'incendie. Cet appareil ne doit pas être utilisé par des personnes (y compris les enfants) ayant des capacités psychiques, sensorielles ou mentales réduites, ni par des personnes n'ayant pas l'expérience et la connaissance de ce type d'appareils, à moins d'être sous le contrôle et la formation de personnes responsables de leur sécurité. Les enfants doivent être surveillés pour s'assurer qu'ils ne jouent pas avec l'appareil. « ATTENTION : Les parties accessibles peuvent devenir très chaudes si utilisées avec des appareils de cuisson. » Avant de procéder à toute opération d'entretien, retirer la hotte en retirant la fiche ou en actionnant l'interrupteur général. Effectuer un entretien scrupuleux et en temps dû des Filtres, à la cadence conseillée (Risque d'incendie). Filtres anti-graisse Z Lavables au lave-vaisselle, ils doivent être lavés environ tous les 2 mois d'emploi ou plus fréquemment en cas d'emploi particulièrement intense. /H Ce filtre ne peut être lavé; il est indispensable de le changer tous les deux mois. - Filtre anti-odeur W Il ne sont pas lavables ni régénérables; il faut les remplacer au moins tous les 4 mois d'emploi ou plus fréquemment en cas d'emploi particulièrement intense. Pour le nettoyage des surfaces de la hotte, il suffit d'utiliser un chiffon humide et détersif liquide neutre. Le symbole  sur le produit ou son emballage indique que ce produit ne peut être traité comme déchet ménager. Il doit plutôt être remis au point de ramassage concerné, se chargeant du recyclage du matériel électrique et électronique. En vous assurant que ce produit est utilisé correctement, vous favorisez la prévention des conséquences négatives pour l'environnement et la santé humaine qui, sinon, seraient le résultat d'un traitement inapproprié des déchets de ce produit. Pour obtenir plus de détails sur le recyclage de ce produit, veuillez prendre contact avec le bureau municipal de votre région, votre service d'élimination des déchets ménagers ou le magasin où vous avez acheté le produit. Brancher la hotte sur le secteur en interposant un interrupteur bipolaire avec ouverture des contacts d'au moins 3 mm.

ES - INDICACIONES Y CONSEJOS - Las instrucciones de uso son válidas para diferentes modelos de aparato. En consecuencia, es posible encontrar descripciones de las características individuales que no se aplican a su aparato concreto. El fabricante no se hace responsable de los daños resultantes de la instalación incorrecta o inadecuada. La distancia mínima de seguridad entre la encimera y la campana extractora es de 650 mm. Compruebe que la tensión de la red corresponde a la indicada en la placa situada en el interior de la campana. Para los aparatos de clase I, comprobar que la instalación eléctrica incluye la adecuada toma a tierra. Conecte la campana a la salida de escape a través de una tubería de 120 mm de diámetro mínimo. La ruta de la combustión debe ser lo más corta posible. No conecte la campana a tubos de descarga de humos de combustión (calderas, chimeneas, etc.). Si la campana se utiliza en conjunción con aparatos no eléctricos (por ejemplo aparatos quemadores de gas), un sistema de ventilación suficiente debe garantizarse en la sala con el fin de prevenir el resujo de los gases de escape. La cocina no posee un orificio que comunique con el exterior, con el fin de garantizar la entrada de aire limpio. Cuando la campana se utiliza en conjunción con aparatos suministrados con dispositivos de los eléctricos de energía, la presión negativa en la habitación no debe ser superior a 0,04 mbar para evitar que los gases vuelvan de nuevo a la habitación. En el caso de daños al cable de alimentación, debe ser reemplazado por el fabricante o por el servicio de asistencia técnica, con el fin de prevenir cualquier riesgo. Todos los reglamentos de conductos de aire deben ser respetados. La campana ha sido diseñada exclusivamente para uso doméstico, para eliminar olores de la cocina. Nunca utilice la campana para fines distintos para los que ha sido diseñada. No dejar las llamas libres bajo el capó cuando está en funcionamiento. Ajustar la intensidad de la llama para dirigirlo hacia la parte inferior de la bandeja solamente, asegurándose de que no sobrealgala. Las freidoras deberán ser controladas continuamente durante su uso; el aceite sobrecalentado puede estallar en llamas. No flambée bajo la campana de la cocina; riesgo de incendio. Este aparato no está diseñado para ser utilizado por personas (incluidos niños) con capacidad reducida física, sensorial o mentalmente, o a falta de experiencia y conocimiento, a menos que hayan recibido supervisión o instrucciones relativas al uso del aparato por una persona responsable de su seguridad. Los niños deben ser supervisados para asegurarse de que no juegan con el aparato. "PRECAUCIÓN: Las partes accesibles pueden calentarse cuando se utiliza con aparatos de cocina.". Apague o desconecte el aparato de la red eléctrica antes de realizar cualquier trabajo de mantenimiento. Limpiar los filtros, según el período de tiempo (riesgo de incendio), filtros de grasa Z Los filtros deben limpiarse cada 2 meses aproximadamente o más a menudo si el uso es muy intenso, y se pueden lavar en el lavavajillas. /H Este filtro no se puede lavar y debe ser reemplazado cada dos meses. - Filtro de carbón activo W Estos filtros no son lavables y no se pueden regenerar, y deben ser reemplazados cada 4 meses de operación, o con mayor frecuencia con el uso pesado. Limpiar la campana, con un paño húmedo y un detergente líquido neutro. El símbolo  en el producto o en su embalaje indica que este producto no puede ser tratado como residuo doméstico. Este producto se debe entregar al punto de recogida para el reciclaje de aparatos eléctricos y electrónicos. Asegurándose de que este producto se desecha correctamente, usted ayudará a evitar posibles consecuencias negativas para el medio ambiente y la salud humana, que podrían derivarse de la incorrecta manipulación de este producto. Para obtener información más detallada sobre el reciclaje de este producto, póngase en contacto con su ayuntamiento, el punto de recogida más cercano o el establecimiento donde adquirió el producto. Conectar la campana a la red eléctrica mediante un interruptor bipolar con apertura de los contactos de al menos 3 mm.

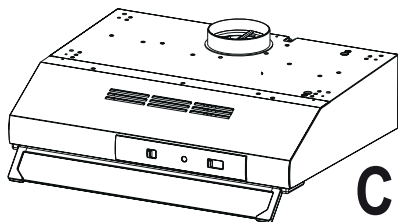
DE - EMPFEHLUNGEN UND HINWEISE - Diese Gebrauchsanleitung gilt für mehrere Geräte-Ausführungen. Es ist möglich, dass einzelne Ausstattungsmerkmale beschrieben sind, die nicht auf Ihr Gerät zu treffen. Der Hersteller haftet nicht für Schäden, die auf eine fehlerhafte und unsachgemäße Montage zurückzuführen sind. Der minimale Sicherheitsabstand zwischen Kochmulde und Haube muss 650 mm betragen. Prüfen, ob die Netzspannung mit dem Wert auf dem im Haubeninneren angebrachten Schild übereinstimmt. Bei Geräten der Klasse I ist sicherzustellen, dass die elektrische Anlage des Wohnhauses über eine vorschriftsmäßige Erdung verfügt. Das Anschlussrohr der Haube zur Luftaustrittsöffnung muss einen Durchmesser von 120 mm oder darüber aufweisen. Der Rohrverlauf muss so kurz wie möglich sein. Die Haube darf an keine Entlüftungsschächte angeschlossen werden, in die Verbrennungsgase (Heizkessel, Kamine usw.) geleitet werden. Werden im Raum außer der Dunstabzugshaube andere, nicht elektrisch betriebene (z.B. gasbetriebene) Geräte verwendet, muss für eine ausreichende Belüftung gesorgt werden. Sollte die Küche diesbezüglich nicht entsprechen, ist an einer Aussenwand eine Öffnung anzubringen, die Frischluftzufuhr gewährleistet. Der Gebrauch ist dann sachgemäß und sicher, wenn der max. Unterdruck des Raums nicht mehr als 0,04 mbar beträgt. Ein schadhaftes Kabel muss vom Hersteller oder vom technischen Kundendienst ausgewechselt werden, damit jedes Risiko vermieden wird. Alle Abluftvorschriften müssen beachtet werden. Die Dunstabzugshaube ist ausschließlich zum Einsatz im privaten Haushalt und zur Beseitigung von Küchengerüchen vorgesehen. Unsachgemäßer Einsatz der Haube ist zu unterlassen. Große Flammen bei eingeschalteter Haube niemals unbedeckt lassen. Die Intensität der Flamme ist so zu regulieren, dass sie den Topfboden nicht überragt. Filtergeräte müssen während des Gebrauchs stets beaufsichtigt werden: überhitztes Öl kann sich entzünden. Keine flambierten Speisen unter der Abzugshaube zubereiten: Brandgefahr. Dieses Gerät darf nicht von Personen, auch Kindern, mit verminderten psychischen, sensorischen und geistigen Fähigkeiten, oder von Personen ohne Erfahrung und Kenntnisse benutzt werden, sofern sie nicht von für ihre Sicherheit verantwortlichen Personen beaufsichtigt und beim Gebrauch des Geräts angeleitet werden. Kinder dürfen sich nicht unbeaufsichtigt in der Nähe des Geräts aufhalten und auf keinen Fall mit dem Gerät spielen. **ACHTUNG:** Die zugänglichen Teile können sehr heiß werden, wenn sie mit Kochgeräten eingesetzt werden.“ Bevor Wartungsarbeiten durchgeführt werden, muss die Stromzufuhr zur Haube unterbrochen werden, indem der Stecker gezogen oder der Hauptschalter abgeschaltet wird. Bei der Filterwartung müssen die vom Hersteller empfohlenen Zeiträume zum Austausch der Filter genauestens eingehalten werden (Brandgefahr), Fettfilter Z Sie müssen nach 2-monatigem Betrieb bzw. bei starkem Einsatz auch häufiger gereinigt werden, was im Geschirrspüler möglich ist. / H Dieser Filter kann nicht ausgewaschen werden und muß wenigstens alle 2 Monate ausgetauscht werden. - Geruchsfilter W Sie können weder gewaschen noch wiederverwendet werden und sind alle 4 Betriebsmonate bzw. bei starkem Einsatz auch häufiger auszutauschen. Zur Reinigung der Haubenflächen Wir empfehlen ein feuchtes Tuch und ein mildes Flüssigreinigungsmittel. Das Symbol auf dem Produkt oder seiner Verpackung weist darauf hin, dass dieses Produkt nicht als normaler Haushaltsabfall zu behandeln ist, sondern an einem Sammelpunkt für das Recycling von elektrischen und elektronischen Geräten abgegeben werden muss. Durch Ihren Beitrag zum korrekten Entsorgen dieses Produkts schützen Sie die Umwelt und die Gesundheit Ihrer Mitmenschen. Umwelt und Gesundheit werden durch falsches Entsorgen gefährdet. Weitere Informationen über das Recycling dieses Produkts erhalten Sie von Ihrem Rathaus, Ihrer Müllabfuhr oder dem Geschäft, in dem Sie das Produkt gekauft haben. Bei Anschluss der Haube an das Stromnetz muss ein zweipoliger Schalter mit einem Öffnungsweg von mindestens 3 mm zwischengeschaltet werden.



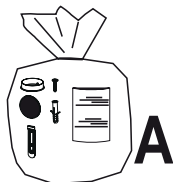




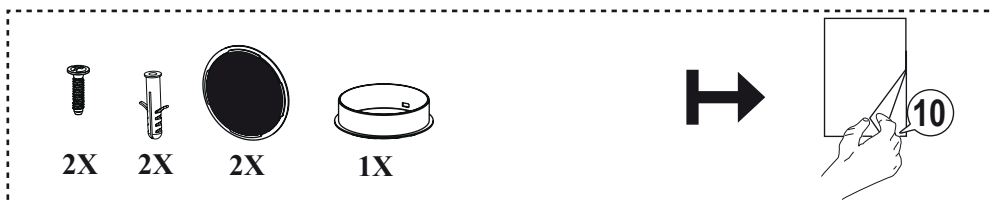
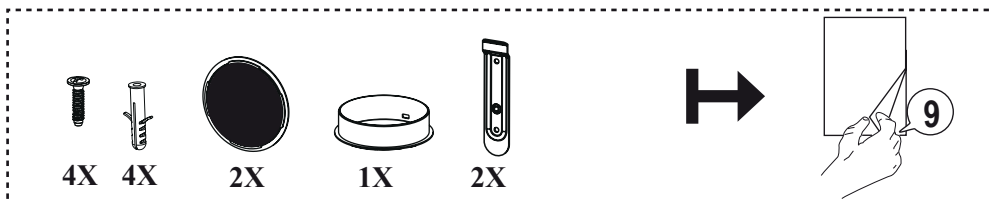
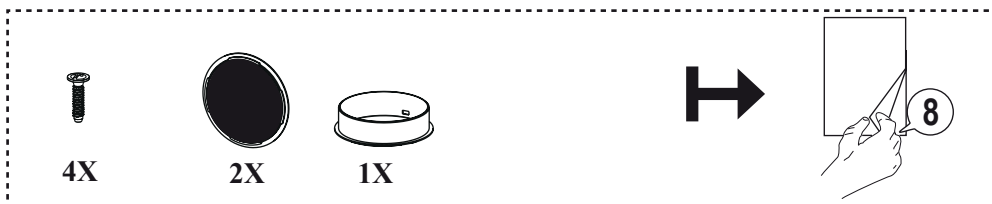
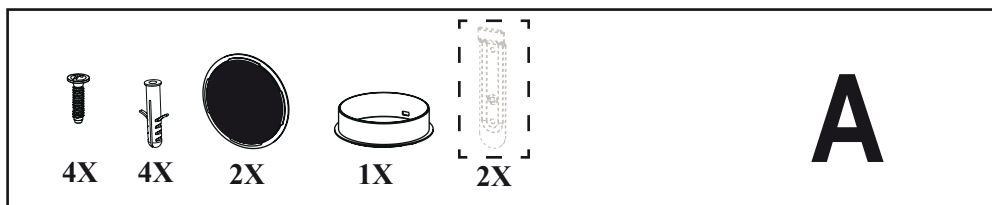
B



C



A





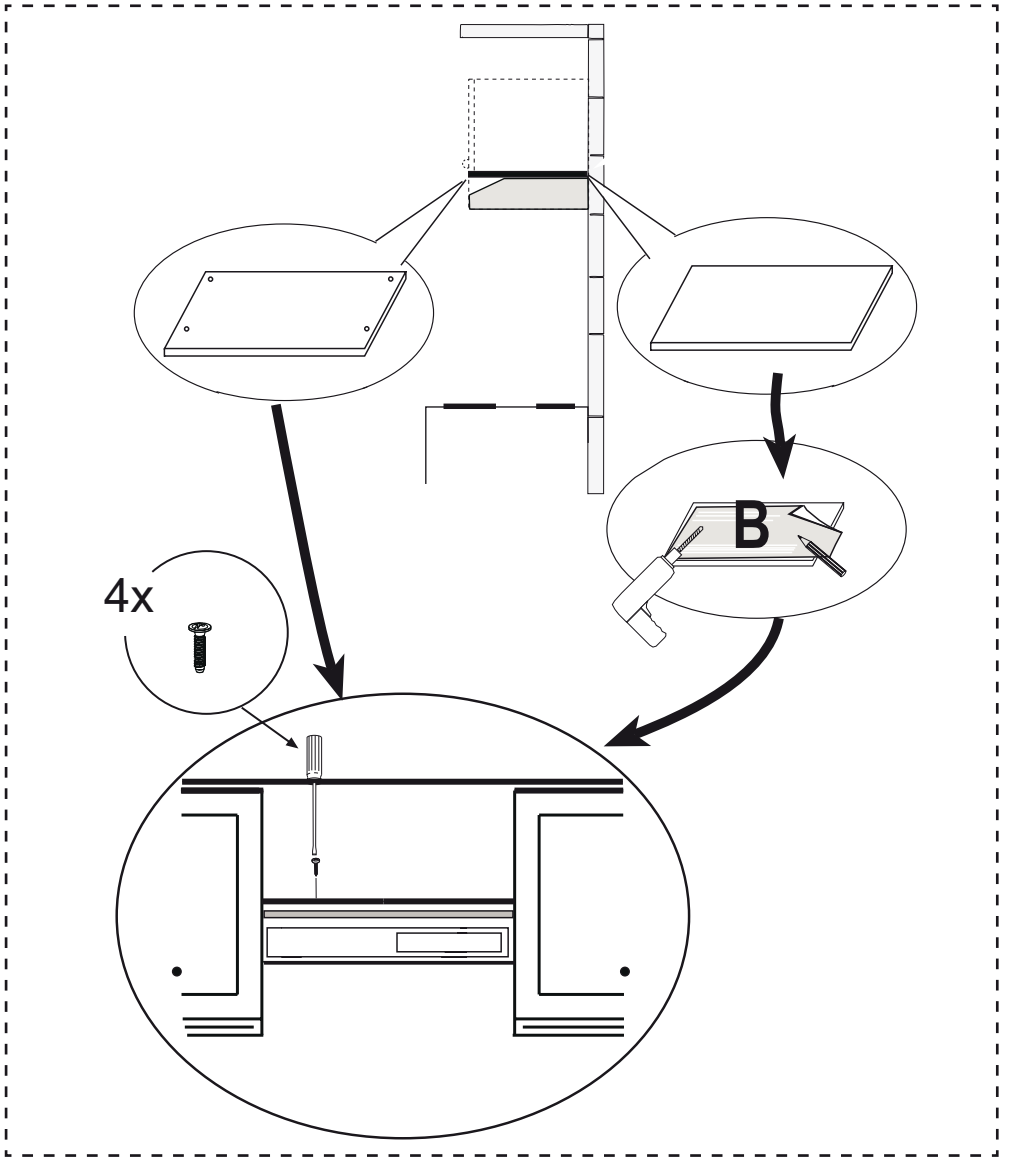
4X

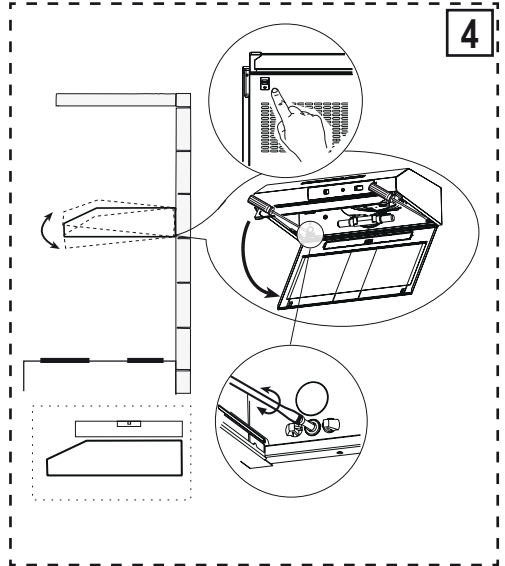
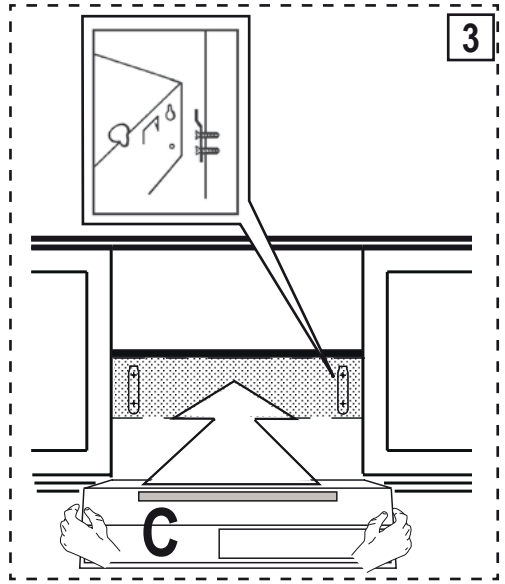
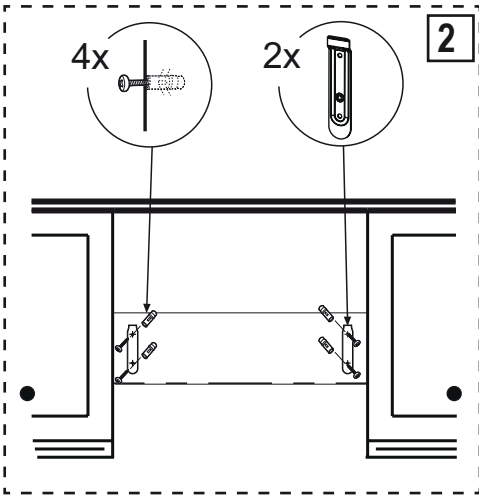
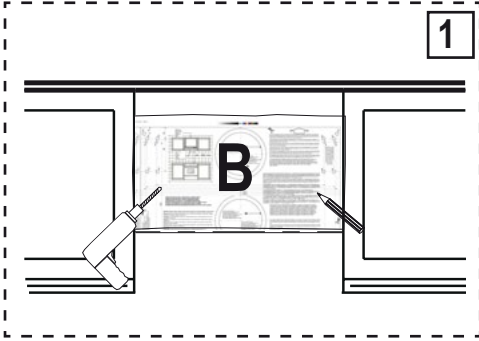
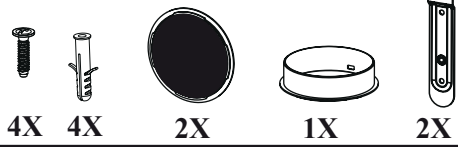


2X



1X







2X



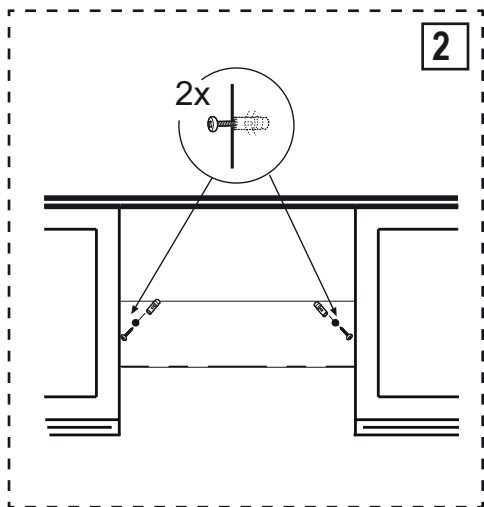
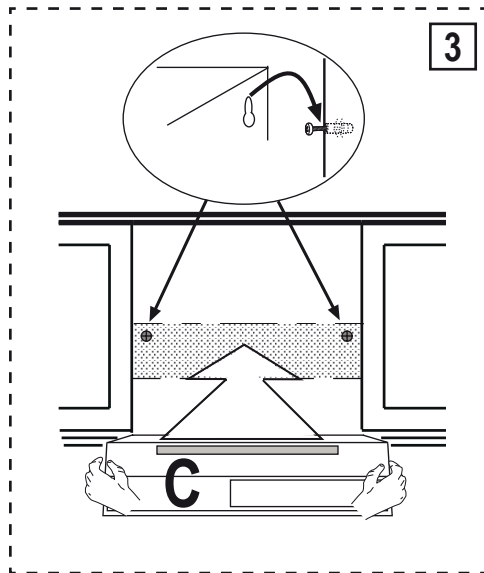
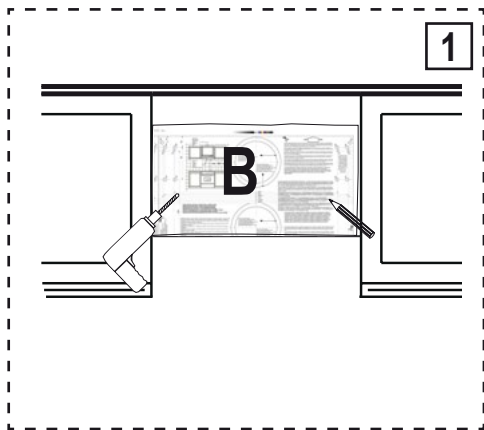
2X



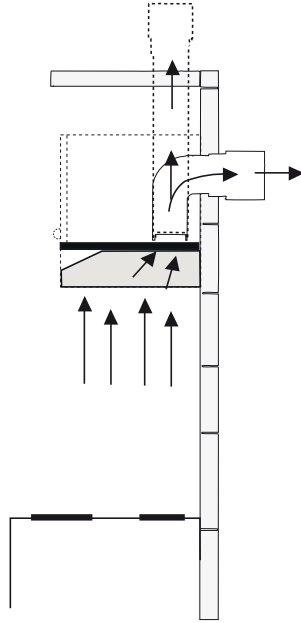
2X



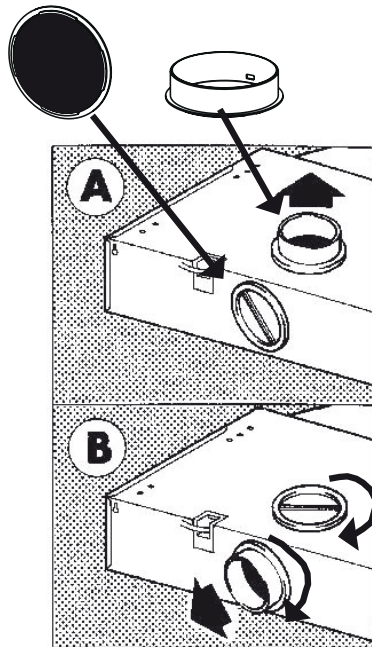
1X



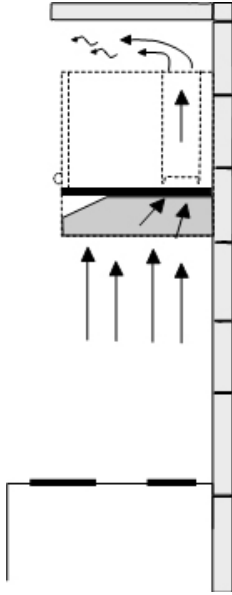
1



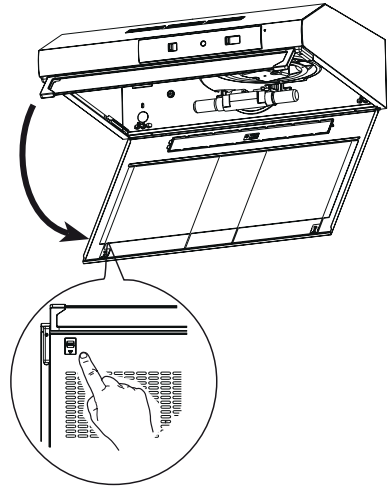
1a



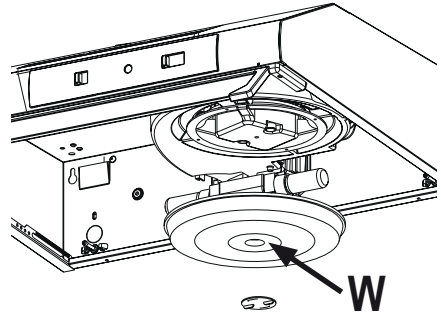
2



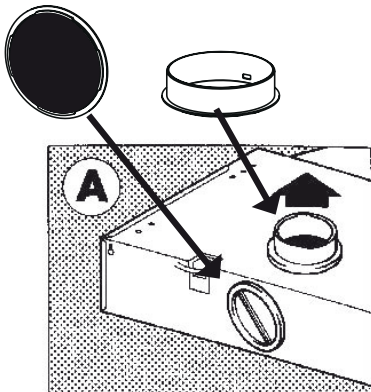
2b

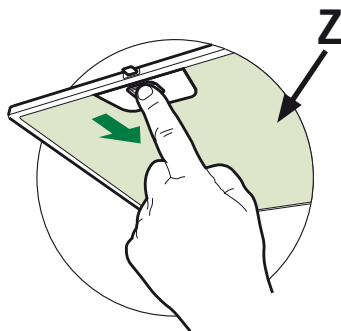
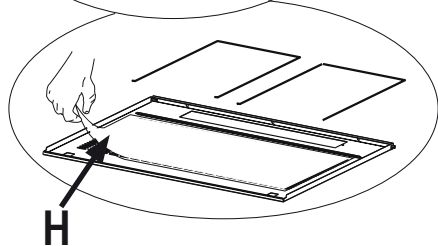
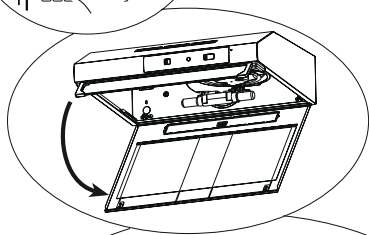
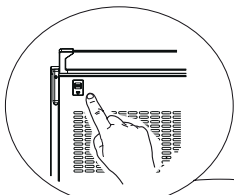
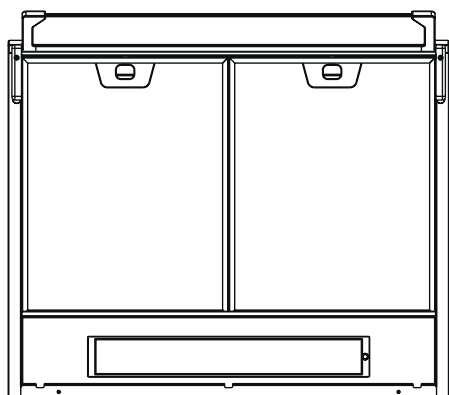
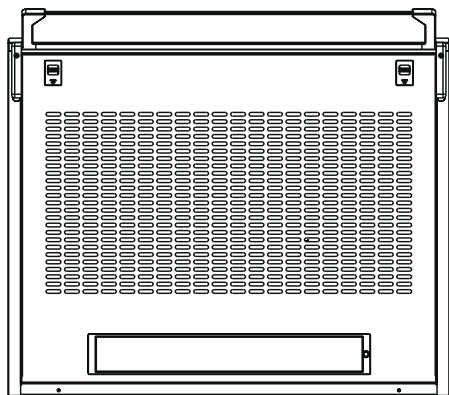
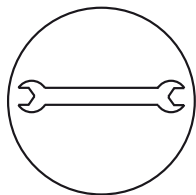


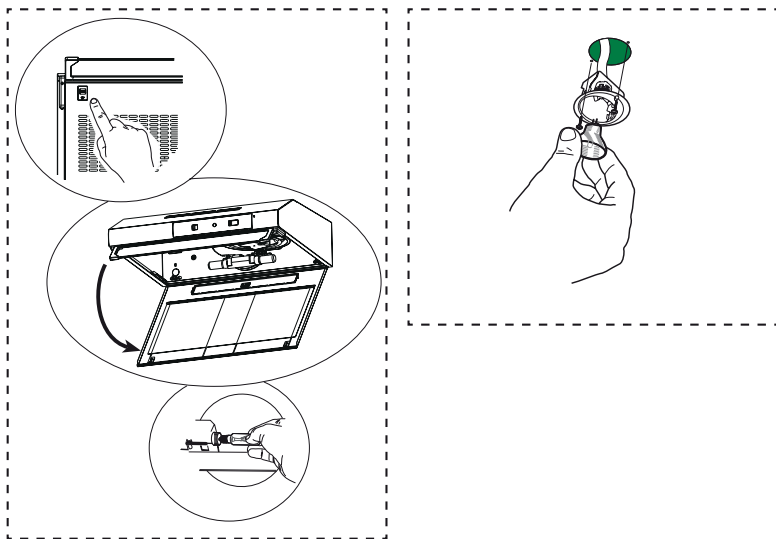
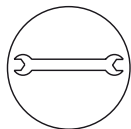
2c



2a







EAC

Условия и срок хранения, срок службы .

Условия хранения в закрытых помещениях при температуре воздуха от -40 до +50°С . Срок хранения 12 месяцев .
Срок службы – 10 лет Изделие изготовлено в соответствии с Директивами 2006/95/EC, 2004/108/EC

Изготовитель: «Arcelik A.S.» Юридический адрес: Караач Джаддеси № 2-6 34445 Сютлюдже Стамбул
(Турция (Karaağaç Caddesi No:2-6 Sütlüce, 34445, Turkey))

Уполномоченное изготовителем лицо: ООО «ВЕКО», РФ, 601021,
Владимирская обл., Киржачский р-н Муниципальное образование сельское поселение Першинское, дер. Федоровское, ул.
Сельская, д. 49 Бесплатная линия сервисного обслуживания и информационной поддержки по установке и эксплуатации
(только для звонков по России) 8-800-200-23-56

Дата производства включена в серийный номер продукта, указанный на этикетке, расположенной на продукте .
а именно: первые две цифры серийного номера обозначают год производства, а последние две – месяц Например,
«10-100001-05» обозначает, что продукт произведен в мае 2010 года

CE